

2023(令和5年)

11.1

広報

さがみはら

No.1516

毎月1日・15日発行

未来を創造する 確かな技術



**ROBOT
TOWN
SAGAMI**
さがみロボット産業特区

ロボットのまち さがみはら

問産業支援課 ☎042-707-7154

LINE UP

- 4面 市議会定例会 12月定例会議を開催
- 5面 省エネ家電・高効率給湯器買い替え 抽選でプレゼントが当たる
- 6面 ノロウイルス食中毒にご注意を
- 12面 4年ぶりの開催 旬の味覚を楽しもう 農業まつり

市の手続き、イベントや施設のお問い合わせに…
市コールセンター 8時～21時 年中無休
☎042-770-7777
※品質向上のため、通話を録音しています。
FAX 042-770-7766



市の人口・世帯

人口 725,087人(57増)
男 361,057人 女 364,030人
世帯 344,797世帯(213増)
令和5年10月1日現在。()は前月との増減。
令和2年国勢調査に基づく推計人口

コロナ関連の問い合わせはこちら

発熱時の受診相談など **市新型コロナウイルス感染症相談センター**

☎042-769-9237 8時～20時 年中無休

障害により電話での相談が難しい場合は、FAX 042-851-3872へ

ワクチン接種の予約など **市新型コロナウイルスワクチン接種コールセンター**

☎050-5445-4357 ☎050-5445-9837

☎050-5445-4358 ☎050-5445-9838

8時30分～20時(土・日曜日は19時まで)

さがみはら発のテクノロジーが未来を切り開く

高い技術力で新しいロボットを生み出している市内の企業や、ロボットを活用した市の取り組みを紹介します。
産業支援課 ☎042-707-7154

これまでの歩み

本市では、「さがみはらロボット導入支援センター」を開設し、企業の生産性向上に関する取り組みや、ロボット設備の設計・組み立てのプロフェッショナルを育成するなど、企業の支援や人材育成に力を入れてきました。

また、レストランでの飲食の運搬や施設内の案内など、暮らしの身近なところで活躍するロボットの開発も支援しています。

さがみはらが目指す未来

ロボット産業を盛んにすることで、生産の自動化や作業する人の負担を軽くするなど、企業の事業活動がスムーズになります。そして、市民の暮らしが豊かになることで、誰もが活躍できる環境を目指しています。

さがみはらのココがすごい さがみはら発のロボットを紹介

ロボットベース = 走行ロボット =

人口減少による労働力不足など、社会の課題を解決するロボットを提供。さまざまな用途にカスタマイズできる走行ロボットを開発しています。

POINT

アイデア次第でカスタマイズ可能。可能性は無限大

POINT

振動や衝撃を吸収し、段差に強い走行性能



農業散布ロボット

配膳ロボット

ムーボット = 車いすロボット =

身の回りの段差など、車いす利用者の心の負担になる「目線の違い」に着目。利用者目線の設計でスムーズな移動が可能な車いすロボットを開発しました。

POINT

世界初特許を持つ階段昇降技術

POINT

目線の高さを上げた設計で心の負担軽減



アクセスエンジニアリング社長 中村賢一さん



F-Design社長 藤本恵介さん

自動車部品の開発で培ったノウハウを生かし、設計から製造まで、さらには使い勝手やデザインにもこだわりを持って、カスタマイズロボットを作っています。皆さんの役に立つロボットが相模原の街中にあふれ、日本を代表する「ロボットのまち」になる未来を想像するとワクワクします。

車いすを使う身内を助けたいと考え、商社としてこれまで培ってきたネットワークを駆使して開発を進めています。世の中にまだない、世界初となるロボットを相模原から生み出していきたいです。

くびにかけろくん自動組み立て機

製品組み立てロボット

マスクを長時間着用しても耳が痛くならないアイデア商品「くびにかけろくん」。共同開発したロボットを活用して手作業を自動化したことで、生産性を向上

POINT

スポンジ製品の製造自動化に成功

POINT

他の製品の生産に切り替えが可能。汎用性が高い



日頃からパートナーシップ関係の3社で協力したことが、チャレンジ成功のカギになりました。相模原は他市と比べ、企業間での交流機会が多く、こうした連携をつくりやすいと思います。これからもさまざまなことに前のめりになって、挑戦していきたいです。



導入者
相模カラーフォーム工業社長 甲斐大輔さん

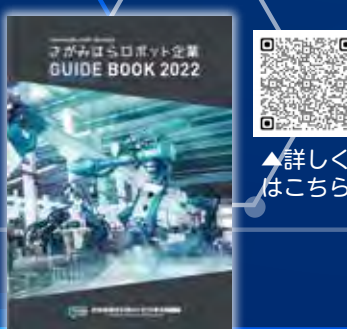
社員たちが積極的に意見を出し合うようになるなど、意識改革にもなりました。大掛かりな設備投資には不安もありましたが、開発者にすぐになんでも聞ける関係性があってからこそ踏み出すきっかけにもなりました。これからも地域との関わりを大切に、新製品開発に臨みたいですね。



開発者
シグマ工業社長 沼澤剛志さん(左)
永進テクノ社長 鈴木道雄さん(右)

ロボット関連企業はまだあります

高い技術力をもった市内企業などを掲載したガイドブック



詳しくはこちら

支援機関・団体

さがみはらロボット導入支援センター

企業の生産性向上のため、専門家の相談受け付けやコンサルティングなどをする、本市のロボット産業振興の拠点施設です。ロボット導入を検討する企業への支援や、ロボットのシステムや設備の設計、組み立てなどロボット導入に欠かせないロボットシステムインテグレータの育成もしています。また、ロボット開発中の企業の実証実験も支援しています。

所在地 緑区西橋本5-4-30 SIC-2 R&D Lab.2113号室

※相談や見学など詳しくは、☒でお問い合わせください。

☒robot-center@sic-sagamihara.jp



▲所長の川下さんとロボット

さがみはらロボットビジネス協議会



企業や大学などの研究機関、金融機関などが参画し、ロボット産業の振興に取り組む協議会です。企業間の交流等によって、新たな価値の創造に挑戦し、ロボット開発の促進や、市内ロボット企業の魅力を全国にPRするため、展示会への出展などを行っています。



企業連携で誕生した業務用清掃ロボット

相模原チャンネルでも紹介

市の施策やさがみはらロボットビジネス協議会の企業などを、動画で紹介しています。

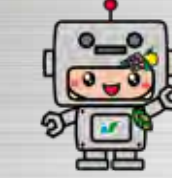


さがみはらものづくり企業支援サイト

企業向けの支援情報を集約した市のサイトです。本紙に掲載しきれなかったインタビューの内容もありますので、ぜひご覧ください。



さがみはらはロボットの特区!?



さがみロボット産業特区では、ロボット開発に関する規制緩和や、市内には実証実験ができる県の施設「プレ実証フィールド(旧県立新機高等学校)」があり、ロボット開発を支える環境が充実しています。また、普及・実用化に向けた取り組みにも力を入れています。

これまで実施した実証実験

- ドローンを活用した災害時の情報収集
- 市内商業施設での品出し、買い物カート回収運搬ロボットの検証 など



ドローンの実証実験の様子



さがみロボット産業特区とは

本市を含む10市2町の区域は「さがみロボット産業特区」として、国から認定を受けています。私たちの暮らしのさまざまな課題に対応していくため、ロボットの開発や実用化の支援、普及に取り組んでいます。



エスディーシーマ ドローンも活躍SDCMa

市内で活躍するドローン関連の企業がパートナーシップを結び、今年5月に一般社団法人を設立。

ロボット産業が盛んな本市だからこそ生まれた連携で、災害時の情報収集など、さまざまな活動を行っています。9月1日の九都県市総合防災訓練にも参加しました。



庁舎内でもロボットが活躍しています!

ハナシカケテネ!



市役所などの庁舎内では、ロボットが案内を手伝っています。

ロボットを体感してみよう!

ロボット大集合! inアリオ橋本

操作体験や展示、プログラミング教室など、先端技術に触れながら、ロボットを身近なものとして楽しめるイベントです。さがみはら発のロボットや大学などで研究しているロボットもたくさん出展します。

☎12月9日(土)・10日(日)11時~16時

☎アリオ橋本(緑区大山町)

※希望者は直接会場へ

※詳しくは、アリオ橋本館をご覧ください。



▲アリオ橋本館



HOT Info

さがみはら



市Ⓔは
こちらから



イベントなどの開催状況は随時ご確認を

掲載イベントなどは、中止や延期の場合あり。開催状況は、市Ⓔなどで確認を



個々の判断が基本。マスクの着脱は場面に合わせて対応を

市議会定例会 12月定例会議を開催

12月定例会議の日程

日にち	内容
11月17日(金)	本会議(提案説明)
11月28日(火)	本会議(代表質問・個人質疑、委員会付託)
11月29日(水)	本会議予備日
12月1日(金)	総務委員会
12月4日(月)	こども文教委員会
12月5日(火)	民生委員会
12月6日(水)	建設委員会
12月7日(木)	市民環境経済委員会
12月18日(月)~20日(水)	本会議(一般質問)
12月21日(土)	本会議(委員長報告、採決)、議会運営委員会★

時9時30分から

- ※会議の日程、時間などは変更の場合あり。詳しくは市議会Ⓔを参照
- ※12月定例会議のための議会運営委員会は11月10日(金)に開催します。
- ※★本会議終了後に開催します。
- ※市議会Ⓔから、各会議のインターネット中継が視聴できます。

議事課 ☎042-769-8278

ご意見をお寄せください

後期高齢者医療 第3次データヘルス計画(素案)

被保険者の健康保持・増進を目的とした保健事業を推進するための計画への意見を募集します。

☎保険企画課、県後期高齢者医療広域連合 ※同連合Ⓔにも掲載

意見の提出 11月8日~12月7日(必着)に、直接(保険企画課へも可)か郵送、FAX、☎に住所、氏名、年齢、意見を書いて、県後期高齢者医療広域連合へ 〒221-0052 横浜市神奈川区栄町8-1ヨコハマポートサイドビル9階 ☎045-440-6703 FAX045-441-1500 ☓pubcomm@union.kanagawa.lg.jp

市職員(任期付)を募集

選考区分 マイナンバーカード交付促進担当(任期付短時間勤務)

採用予定日 令和6年4月1日以降 任期 7年3月31日まで

職務内容 個人番号カード(マイナンバーカード)の交付や更新、活用・促進などに関する事務

☎10人程度(選考)

☎マイナンバーカード普及促進室、各区役所区民課・まちづくりセンター(橋本・中央6地区・大野南を除く)など(市Ⓔにも掲載) ※選考内容などは受験案内参照

☎11月13日(消印有効)までに、申込書などを郵送で、マイナンバーカード普及促進室へ ☎042-769-8309

後期高齢者医療制度 対象の人は確認を

75歳の誕生日を迎える人

現在加入している健康保険が、75歳の誕生日から後期高齢者医療制度に移行します。

被保険者証の送付 誕生月の前月(誕生日が1日の場合は前々月)下旬ごろ

保険料の支払い 原則、年金からの天引き

※天引きが開始になるまでは、口座振替か納付書で納付(普通徴収)します。口座振替の申込書は、被保険者証の発行と同じ時期に別の郵便で送付します。

年金天引きを希望しない場合 普通徴収(口座振替)に切り替えが可能(要申し込み)

☎切り替えを希望する月の前月10日までに、口座振替依頼書と普通徴収による納付希望申出書(市Ⓔにも掲載)を国保年金課へ

※国民健康保険などで口座振替を利用している場合も再度申し込みが必要。また、コンビニエンスストアでは納付できません。

一定の障害のある65歳~74歳の人

現在加入の健康保険を脱退し、後期高齢者医療制度に任意で加入できます。

☎●身体障害者手帳1級~3級か4級の一部(音声・言語機能の障害、下肢障害の

1・3・4号のいずれか) ●療育手帳A1かA2 ●精神障害者保健福祉手帳1級か2級 ●障害基礎年金1級か2級

※申請方法など詳しくは、お問い合わせを

後期高齢者医療制度に加入している人

保険料の支払い 11月分の普通徴収の納期限は11月30日(木)

※納付が困難な場合は、分納や減免制度あり

制度について

保険料 所得額に応じて個人単位で算定します。社会保険に被扶養者として加入し、現在保険料を支払っていない人も保険料がかかります。

$$\text{保険料} = \frac{\text{均等割額}}{(4万3,100円)} + \frac{\text{所得割額}}{\langle \text{総所得金額等} - \text{基礎控除額}(43万円) \rangle} \times 8.78\%$$

※世帯の所得額などにより、軽減措置あり。また、前年の合計所得金額が2,400万円を超える場合、基礎控除額が異なります。

医療機関などでの自己負担割合 1割~3割(世帯の所得額による)

☎市後期高齢者医療コールセンター ☎042-707-8787

市営住宅入居者募集(定期募集)

☎次の全てに該当する人

申込者 ●市内に1年以上住んでいる18歳以上

世帯 ●夫婦か親子を主体とした家族である(★を除く) ●世帯の月収額が、15万8,000円(高齢者世帯などは21万4,000円)以下

申込者と同居する親族の全員 ●住宅に困っている理由がある ●住宅を所有していない ●市税などの滞納がない(分割納付中も滞納とみなす) ●暴力団員でない(現在、同居している親族を含む)

☎住宅課、緑・南区合同庁舎、中央区役所区民課、各まちづくりセンター(橋本・中央6地区・大野南を除く)・出張所・連絡所・地域包括支援センター、津久井保健センター、ウェルネスさがみはら、南保健福祉センター、あじさい会館、市営住宅管理センター(中央区相模原)

※☎は土・日曜日、祝日等も配布。市役所・各総合事務所は守衛室へ

☎11月2日~16日(消印有効)に、募集のしおりに付いている申込書を郵送で、住宅課へ

県営住宅入居者募集のしおりは、11月15日~12月1日に配布。詳しくは、県のたより11月1日号を参照

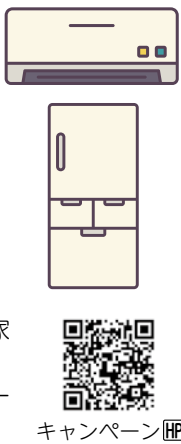
所在地	住宅名	間取り	募集戸数
一般世帯向け住宅(31戸)			
緑区	上九沢	上九沢団地 2DK	2
	二本松	二本松団地 2DK★	1
	若柳	内郷住宅 2DK	2
		3DK	1
	相生	東団地 2DK★	2
中央区	田名塩田	田名塩田団地 2DK	3
		3DK	1
	並木	並木団地 2DK	3
	淵野辺本町	淵野辺本町住宅 3DK	1
南区	上溝	石橋団地 2LDK	1
		3DK	2
	富士見	富士見団地 3DK	7
	南台	南台団地 2DK	2
	2LDK	1	
	3DK	2	

所在地	住宅名	間取り	募集戸数
一般単身者向け住宅(4戸)			
中央区	上溝	田中第2住宅 1DK★	1
南区	南台	南台団地 1DK★	3
障害者世帯向け住宅(1戸)			
中央区	富士見	富士見団地 2LDK	1
高齢者世帯向け住宅(1戸)			
南区	大野台	大野台住宅 2DK	1
高齢者単身者向け住宅(5戸)			
緑区	大島	あじさい住宅大島 1DK★	1
南区	下溝	あじさい住宅下溝 1DK★	2
	相武台	あじさい住宅相武台 1DK★	2

☎市コールセンター ☎042-770-7777

省エネ家電・高効率給湯器買い替え 抽選でプレゼントが当たる

対象の省エネ製品に買い替えた人を対象に、抽選で賞品を贈呈します。
 時 令和6年1月31日(水)まで
 対 神奈川・埼玉・千葉県、東京都在住で、対象製品に買い替えた人
対象製品
省エネ家電買い替えキャンペーン ●エアコン ●電気冷蔵庫 ※統一省エネルギーラベルで省エネ性能多段階評価が3つ星以上
高効率給湯器買い替えキャンペーン ●ヒートポンプ給湯器(エコキュート) ●潜熱回収型ガス給湯器(エコジョーズ) ●潜熱回収型石油給湯器(エコフィール) ●電気ヒートポンプ・ガス瞬間併用型給湯器(ハイブリッド給湯器) ●家庭用燃料電池(エネファーム) ※各製品に対象の基準あり
 日 6年2月9日(必着)までに、キャンペーン用から。キャンペーン事務局へ郵送でも可 ※詳しくは用をご覧ください。
 九都県市省エネ家電・高効率給湯器買替キャンペーン事務局 ☎050-3098-0207



迷惑電話防止機能付き電話機などの 購入費を補助

親族や自治体、銀行などの職員を名乗り、現金やキャッシュカードをだまし取る等の詐欺を防ぐため、迷惑電話防止機能が付いた電話機などの購入費の一部を補助します。
 対 市内在住の65歳以上(1世帯につき1台限り)
対象の電話機 自動で通話を録音すると警告メッセージを流し、通話内容を録音する機能があるもの(既存電話機に取り付けるタイプも可)
補助金額 本体の購入費(税込み)の3分の2で、上限2,000円か6,000円(市内の販売店での購入のみ。販売店によって上限額が異なる)
 ※詳しくは、市用をご覧ください。
 各 区役所地域振興課・まちづくりセンター(橋本・中央6地区・大野南を除く)など(市用にも掲載)
 申 請書などを、交通・地域安全課へ ☎042-769-8229

あなたの電話が 親子を守る

オレンジリボン・児童虐待防止推進キャンペーン

児童虐待は社会全体で解決すべき問題です。あなたの通告や相談が子どもを守り、子育てに悩む保護者を支援する大きな一歩になります。

- これは児童虐待です**
- **身体的虐待** 殴る、蹴る、たたく、縛って拘束する、激しく揺さぶる など
 - **心理的虐待** 言葉による脅し、無視、きょうだい間での差別的扱い、子どもの目の前で家族に対して暴力を振るう など
 - **性的虐待** 性的行為、性的行為を見せる、性的な被写体にする など
 - **ネグレクト** 置き去りにする、食事を与えない、ひどく不潔にする、重い病気でも病院へ連れて行かない など

体罰のない子育てを
 子どもへの体罰は法律で禁止されています。体罰は、心身の成長・発達にさまざまな悪影響を与える可能性があります。

- 見落としていませんか？子どもや保護者のサイン**
- | 子どもについて | 保護者について |
|------------------------|-------------------------|
| ● いつも子どもの泣き叫ぶ声がある | ● 地域などと交流が少なく孤立している |
| ● 不自然な外傷、あざ、やけどなどが見られる | ● 小さい子どもを家に置いて外出する |
| ● 衣類や体がいつも汚れている | ● しつげとって殴る、蹴る、暴言などが見られる |
| | ● 保護者の怒鳴り声がある |

- 児童虐待、子育てに関する相談**
- 虐待を受けていると思われる子どもがいたら ● 出産や子育てに悩んだら一人で悩まず相談してください。
 - ① **各子育て支援センター**
 緑☎042-775-8815、中央☎042-769-9221、南☎042-701-7700
 - ② **児童相談所**☎042-730-3500
 【①②共通】用～金曜日8時30分～17時(祝日等を除く)
 - ③ **こども虐待110番**☎042-730-3511
 - ④ **児童相談所虐待対応ダイヤル**☎189【いちはやく】
 【③④共通】時24時間対応
 - ⑤ **かながわ子ども家庭110番相談LINE**
 用～土曜日9時～21時(年末年始を除く)



オレンジライトアップ
 ウェルネスさがみはらを児童虐待防止のシンボルカラーであるオレンジ色にライトアップします。
 時 11月14日(水)まで17時～21時



暴力に悩む 女性の皆さんへ

11月12日～25日は「女性に対する暴力をなくす運動」期間

配偶者や恋人などからの暴力(DV=ドメスティック・バイオレンス)や性犯罪、ストーカー行為、セクハラなどに苦しむ被害者の多くは女性です。このような行為は許されるものではありません。「家庭内の問題だから」「自分にも悪いところがある」「自分さえ我慢すればいい」などと一人で抱え込まないで、相談してください。



- こんな行為がDV**
- 殴る、蹴る、突き飛ばす
 - 生活費を渡さない
 - ばかにする、ののしる
 - 長時間無視をする
 - 性行為を強要する
 - 交友関係や電話・メールを監視する
- DVが与える影響**
- **被害者** けがなどの身体的な影響だけでなく、PTSD(心的外傷後ストレス障害)など、精神的な影響を受けることもあります。
 - **子ども** 直接的な暴力だけでなく、暴力を目撃することによる心身へのさまざまな影響が懸念されます。

がまんしないで相談を！

- ▶ **市配偶者暴力相談支援センター DV相談専用電話** ☎042-772-5990
 時 毎日(毎月第4月曜日、12月29日～1月3日を除く)10時～17時
 ※火・木曜日は18時まで
- ▶ **DV相談+** ☎0120-279-889
 時 電話・Eメール 24時間受付
 チャット相談 12時～22時
 Eメール・チャットはこちら ▶
- ▶ **女性の人権ホットライン** ☎0570-070-810
 時 月～金曜日(祝日等を除く)8時30分～17時15分
 ※050で始まる電話からの利用はできません。

相談時間を延長
 時 11月15日(水)～21日(火)8時30分～19時
 ※土・日曜日は、10時～17時
 横 濱地方方法務局 ☎045-641-7926

人権・男女共同参画課 ☎042-769-8205

こども家庭課 ☎042-769-9811

さがみ風っ子教師塾 学フェスの参加者募集

高校生以上の教員志望者を対象に、さがみ風っ子教師塾のカリキュラムを一部公開する「見たい！聴きたい！学びたい！フェスタ(学フェス)」を開催します。市が推進する「温かさと先進性のある教育」を、具体的・体感的に学びます。

	日時	会場	内容	定員(申込順)
①	11月19日(日) 10時～12時	総合学習センター、 オンライン★	教師の目線で学校を見つめよう 現職教員によるシンポジウム	各50人 ※オンラインは定員なし
②	令和6年1月14日(日) 13時30分～16時30分(オンラインは15時30分まで)		よりよい授業のために 模擬授業公開	

★ツールはGoogle Classroom®を使用
 日 ①11月15日②6年1月10日までに、電子申請から



▲申し込みはこちら

▲教師塾用





さ が み 風 っ 子 教 師 塾 事 務 局 (教 育 セ ン タ ー 内) ☎042-756-3647

相模原市ごみ分別アプリ 「シゲンジャーSearch」

市コールセンターから ちよっとおしらせ 認定こども園・保育所などの利用申し込みは、直接か郵送で11月17日(金)(必着)までです。詳しくは市コールセンターへお問い合わせください。 ☎042-770-7777

ノロウイルス食中毒にご注意を

家庭でできる予防ポイント

- 外出先からの帰宅やトイレの後、調理・食事の前には、手をよく洗う 
- まな板などの調理器具は、十分に洗浄し、熱湯や塩素系の薬剤で消毒する 
- カキなどの二枚貝は、中心部まで加熱調理(85~90℃で90秒以上)する 
- 嘔吐物、排せつ物などは、直接触れないように処理し、塩素系の薬剤で消毒する(処理後石けんを使って手をよく洗う) 

☎生活衛生課 ☎042-769-9234、同課津久井班 ☎042-780-1413

ノロウイルス食中毒予防キャンペーン

市内スーパーマーケットでチラシや啓発品を配布します。

日にち	時間	会場
11月9日(木)	14時30分~15時30分	スーパー三和富士見店(中央区富士見) スーパーアルプス相模原インター店(緑区向原)

年末食品総点検を実施

食の安全を確保するため、食品を大量に調理・販売しているスーパーマーケットなどを中心に、監視指導などを実施します。
☎12月28日(木)まで

喫煙習慣のある人は COPDに注意 まずは禁煙を

11月15日は世界COPDデー

COPDってどんな病気?

COPD(慢性閉塞性肺疾患)は、息切れや咳が長く続く肺の病気です。喫煙習慣のある中高年に発症することが多く、日本には約22万人の患者がいます。

たばこなどの有害物質で肺に炎症が起きて組織が壊れ、元に戻りません。初めは無症状でゆっくり進行し、悪化すると命に関わる病気なので、早期発見・治療が重要です。



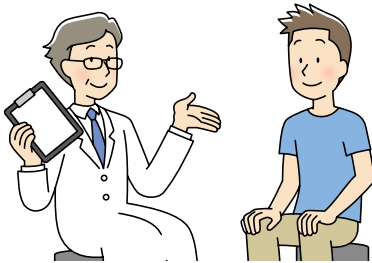
当てはまったらCOPDかも? 早めに医療機関を受診しよう

- 40歳以上である
- たばこを長期間吸っている(吸っていた)
- 咳やたんが続いている
- 階段や坂道などで息切れしやすい

予防も治療も、まずは禁煙から

禁煙のサポートには次の方法があります。

- **市販のニコチンパッチやニコチンガムを使う**
薬局で薬剤師に相談し、購入できます。
- **医療機関で禁煙治療を受ける**
禁煙治療に健康保険が適用される医療機関の情報を、市圏に掲載しています。
- **市の「禁煙チャレンジ」に申し込む**
各保健センターの保健師が禁煙をサポートします。



▲市圏

☎健康増進課 ☎042-769-8055

させない・しない 受動喫煙

九都県市受動喫煙防止対策共同キャンペーン

他人が吸っているたばこの煙を吸ってしまう受動喫煙は、たばこを吸わない人の健康にも悪影響を及ぼします。

受動喫煙は病気の危険が高まる

脳卒中や虚血性心疾患、肺がん、乳幼児突然死症候群(SIDS)などのリスクが高まります。受動喫煙での年間死亡者数は、約1万5,000人といわれ、深刻な問題です。

間違えやすい受動喫煙防止対策

次の方法では、受動喫煙を防げません。

- × **換気扇の下で吸う** 換気扇では、たばこの有害物質は除去できません。
- × **空気清浄機を使う** たばこの粒子成分(ニコチンやタール)は除去できても、ガス成分(発がん性物質など)までは除去できません。
- × **加熱式たばこを吸う** 紙巻きたばこと同様に有害物質が多く含まれます。
- × **ベランダで吸う** 近隣の家にたばこの煙が流れ、周囲の人に受動喫煙をさせてしまうことがあります。



取り組む受動喫煙対策

望まない受動喫煙をなくすため、たとえばこんな配慮を

- ★ 車内に子どもや非喫煙者がいるとき、人が集まりやすい場所では吸わない
- ★ 子どもや患者など、特に配慮が必要な人が集まる場所の近くでは吸わない

☎健康増進課 ☎042-769-8055

検診・健康診査

- 費用の記載がある場合でも70歳以上の人は全て無料
※市民税非課税世帯、生活保護制度を利用している人などは、申請で費用が免除になります。

①がん集団検診(検診車)

☎胃・大腸・肺=40歳以上 子宮=20歳以上の女性 乳(視触診+マンモグラフィ)=40歳以上の女性で2年に1回の受診 ※乳は、授乳中や生理中、生理前1週間は受診を控えてください。

時間区分 午前か、午前・午後(◆会場のみ)

検診種目・費用 胃(X線)900円 大腸500円 肺(X線のみ)200円・(X線+喀痰)700円 子宮(頸部のみ)600円 乳(視触診+マンモグラフィ)2,000円

※乳(視触診のみ)、前立腺は実施なし。65歳以上の人は、肺の代わりに結核健診の受診可。費用は無料

②市内協力医療機関での検診・健診

がん検診(胃・大腸・肺・子宮・乳・前立腺)・肝炎ウイルス検診・歯科健康診査(お口の健康診査)・(特定)健康診査を随時実施しています。

※前立腺は、がん施設検診の胃・大腸・肺のいずれかか、(特定)健康診査の施設健診(市国民健康保険加入者のみ)と同時に受診が必要。がん検診の検診内容、対象、費用などは集団検診とは異なる。市圏を参照か、市コールセンターへお問い合わせ

①がん集団検診日程

◆=午前・午後実施あり

日にち	会場	日にち	会場
12月12日(木)	ウェルネスさがみはら	12月24日(日)	南保健福祉センター
12月22日(金)		6年1月28日(日)◆	
令和6年1月17日(木)		6年1月14日(日)	サン・エールさがみはら
6年2月3日(土)	ほねごりアリーナ(北総合体育館)	6年1月25日(木)	銀河アリーナ
12月21日(木)			

※以降の日程は、順次お知らせ予定。年間日程は市圏に掲載
※3月はがん集団検診と(特定)健康診査は実施しません。

次に該当する人には、毎年4月(一部の人には6月以降)に、受診券を送付しています

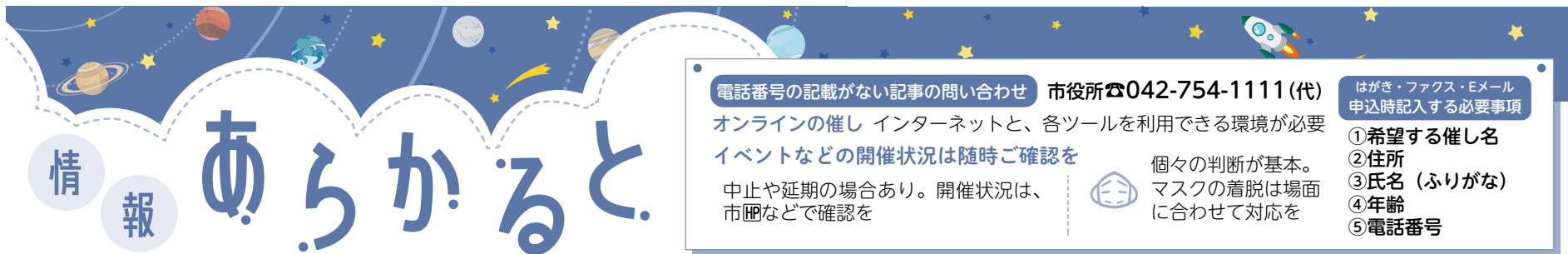
- 市国民健康保険に加入している40歳~74歳の人
- 過去3年間にがん検診、お口の健康診査、健康診査を受診した人 など

いずれも受診券が必要です ☎①☎で市コールセンターか、[電子申請]から。※締め切り日は市圏をご覧ください。
②随時、市内協力医療機関へ ※定員になり次第締め切り

スマートフォンからも申し込みます



☎市コールセンター ☎042-770-7777



情報

あらかると

電話番号の記載がない記事の問い合わせ 市役所 ☎042-754-1111 (代)
オンラインの催し インターネットと、各ツールを利用できる環境が必要
イベントなどの開催状況は随時ご確認を
中止や延期の場合あり。開催状況は、市庁などで確認を

はがき・ファクス・Eメール
申込時記入する必要事項
①希望する催し名
②住所
③氏名(ふりがな)
④年齢
⑤電話番号

お知らせ

火災に備えて対策を

空気が乾燥し、火災が発生しやすい季節が到来。予防意識を高め、火災発生・拡大の防止を。住宅用火災警報器は、設置から10年たつと故障や電池切れが増加。定期的な点検と交換を ※11月9日～15日は秋の火災予防運動 スローガン「火を消して 不安を消して つなぐ未来」[知ってほしい! 設置後10年 交換です!! 住宅用火災警報器] 図予防課

社会保険料(国民年金保険料)控除証明書を11月上旬に発送

年末調整や確定申告控除で添付が必要。届かない場合や再交付を希望する場合は、お問い合わせを 図1月～9月に国民年金保険料を納めた人(10月～12月に今年初めて納めた人には、令和6年2月上旬に発送) 図ねんきん加入者ダイヤル ☎0570-003-004、050から始まる電話 = ☎03-6630-2525(月～金曜日(祝日等を除く)8時30分～19時、第2土曜日9時30分～16時)

マンション長寿命化促進税制

大規模修繕や修繕積立金などの要件を満たしたマンションは、申告で固定資産税(都市計画税を除く)の2分の1を減額 図築20年以上、10戸以上で、管理計画の認定を取得することなどの要件を満たしたマンション ※要件や申告方法などは市庁を参照か、お問い合わせを 図制度について=住宅課、申告について=資産課

住生活総合調査にご協力を

住生活に関する施策などの基礎資料にするため国が実施。12月1日時点の住宅への満足度などを調査 図住宅・土地統計調査に回答した世帯から抽出 ※対象世帯には11月下旬に調査票を郵送。回答方法などは調査票を参照 図住宅課

オストメイト健康相談会

ストーマ(人工肛門・膀胱)ケアの相談に看護師が対応。講演や装具の展示もあり 図11月5日(日)13時30分～16時30分 図プロミティふちのペビル(中央区鹿沼台) 図ストーマ保有者とその家族・関係者 定40人(先着順) ※希望者は直接会場へ 図日本オストミー協会神奈川支部の高橋さん ☎080-2138-0695

イスラエル・ガザ人道危機 救援金を受け付け中

イスラエル・パレスチナ間の大規模な武力衝突による人道危機への救援金を受け付け。救援金は、日本赤十字社を通じて、救援活動・復興支援などに活用 図令和6年1月31日(木)まで 協力方法 ●口座振り込み ●窓口(生活福祉課、緑区役所区政課、南区役所区民課、各まちづくりセンター(橋本、中央6地区、大野南を除く)) ●募金箱(市役所本館、緑・南区合同庁舎) ※振り込み方法などは、市庁を参照 図日赤相模原市地区本部(生活福祉課内)



TBS SDGsイベント「地球を笑顔にする広場」に出展

市の特徴である宇宙や森林をテーマにした体験ブースを出展 図11月9日(休)～12日(日)10時～16時30分 図Sacás広場(港区赤坂) ※希望者は直接会場へ 図総合メディア戦略推進課

協働事業提案制度説明会 & 相談会

市民と市が協働して地域の課題に取り組む制度の説明会と希望者向けの相談会 図11月11日(出)10時～11時30分 図けやき会館 定20人(先着順) ※希望者は直接会場へ 図市民協働推進課

休日・夜間納税相談窓口

平日や日中に市税の納付相談や納税ができない人のために窓口を開設。電話相談も受け付け 図休日11月12日(日)9時～16時 夜間11月16日(休)17時30分～18時30分

会場	電話番号
納税課★ (市役所本館1階)	☎042-769-8300
緑市税事務所 (緑区合同庁舎5階)	☎042-775-8808
南市税事務所 (南区合同庁舎3階)	☎042-749-2163

★18時以降は、本館裏玄関の守衛室で入館手続きが必要

サポステの相談・セミナー

①サポステ説明会&簡易相談会 若者の就労と自立をサポートする機関の説明と相談会 図11月20日(月)13時30分～16時30分 図ソレイユさがみ

②家族セミナー 「ひきこもり支援ステーション」のサポート内容を説明 図11月25日(出)9時30分～11時30分 図サン・エールさがみはら

【①②共通】 図ひきこもり状態や生きづらさを感じる若者とその家族・支援者 定①8組 ②50人(申込順) 図11月6日から、直接か ☎、はがき、FAX、☒に7面上部の必要事項を書いて、さがみはら若者サポートステーションへ 〒252-0143緑区橋本6-2-1シティ・プラザはしもと6F ☎042-703-3861 FAX042-703-3862 ☒info@parasute.jp

難病患者の出張就労相談会

図12月6日(水)10時～15時20分 図図書館(中央区) 図市内在住の難病患者 定4人(申込順) 図12月1日までに、☎でかながわ難病相談・支援センターへ ☎045-321-2711

弁護士による無料法律相談会

図11月24日(金)13時～16時(1人30分程度) 図藤野まちづくりセンター 定6人(申込順) 図11月15日～22日に、☎で同所へ ☎042-687-5514

ひきこもり市民講演会の動画公開

ひきこもりの状態にある本人や家族の思いについて講演。動画をYouTube®で公開 図令和6年10月31日まで(予定) ※視聴は二次元コードから 図精神保健福祉センター



選挙人名簿・在外選挙人名簿の閲覧

①選挙人名簿 図平成17年12月2日までの生まれで、次のいずれかに該当する人 ●令和5年9月1日までに本市の住民基本台帳に記録され、引き続き記録されている ●住民票を作成された日から引き続き3カ月以上本市の住民基本台帳に記録され、転出後4カ月以内

②在外選挙人名簿 図平成17年12月2日までの生まれで、次のいずれかの手続きをして、令和5年12月1日までに同名簿に登録された人 ●海外に転出し、引き続き3カ月以上滞在していて、②への登録申請をした ●最終住所地が本市にあり、①から②への登録移転申請をした 【①②共通】 図12月2日(出)～6日(休)8時30分～17時 図各区選挙管理委員会事務局 ※閲覧申出書には申出者の押印が、閲覧時は閲覧者の顔写真付き身分証明書が必要。事前に問い合わせを。電話での登録の確認は不可。2日(出)・3日(日)は、市役所本館守衛室へ 図各区選挙管理委員会事務局 緑 ☎042-775-8820、中央 ☎042-769-9259、南 ☎042-749-2117

建築士による 自宅の無料耐震相談会

図11月24日(金)13時30分～16時30分 図南区合同庁舎 定6組(申込順) 図11月6日～17日に、☎で建築政策課へ ☎042-769-8252

空き家の無料相談会

プロが相談に対応 図11月24日(金)・25日(出)10時～16時 図BOOKOFF PLUS 古淵駅前店アパレル・家電館(南区古淵) 図市内に空き家を持っている人 定各5組(申込順) 図11月5日から、☎でうちの無料相談会予約受付センターへ ☎03-6701-4618

高齢者住まい探し相談会

専門家が相談に対応。物件紹介はなし 図12月8日(金)13時30分～16時(1組30分) 図津久井中央公民館 図おおむね60歳以上 定5組(申込順) 図11月6日から、☎でかながわ住まいまちづくり協会へ ☎045-664-6896

宿泊利用 相模川清流の里 2月分の抽選申し込み

図11月10日17時までに、同所☎からか、観光・シティプロモーション課、各まちづくりセンター(橋本・中央6地区・大野南を除く)・出張所・公民館(星が丘を除く)にある申込書を郵送で相模川清流の里へ。抽選後の空き室の申し込みは11月21日から、☎で同所へ ☎0120-988-547 2月の休館日13日(火)・14日(水)

ACP(人生会議)について 啓発チラシを配布

健康なときから家族などと医療やケアについて考える取り組みについて、普及啓発チラシを市庁で公開中 ※11月30日は人生会議の日。取り組みなどは、市庁を参照 図在宅医療・介護連携支援センター



給与支払報告書などを配布

図市民税課、緑・南市税事務所、城山・津久井・相模湖・藤野まちづくりセンター ※提出については市庁を参照。便利なeLTAXのご利用を。年末調整については国税庁☎を参照 図市民税課

募集

コミュニティバスの広告主

市が運営するバスに広告を掲出し、運行を支援する事業者 図令和6年4月1日～7年3月31日 図計15枠(大沢地区「せせらぎ号」(3台)・大野北地区「ピンくる号」(2台)の右側面(2カ所)と後面(1カ所)) 図1枠12万円/年 ※対象要件や必要書類などは、市庁(「車両広告」と検索)を参照か、お問い合わせを 図12月15日(必着)までに、必要書類を交通政策課へ

市民ファンドゆめの芽 助成団体

市民活動団体が市内で実施する公益的な取り組みを支援 図市内に活動拠点がある5人以上の団体など 図市民ファンドゆめの芽事務局(相模原法律事務所内(中央区富士見))、さがみはら市民活動サポートセンター、市民協働推進課、各区役所地域振興課・まちづくりセンター(橋本・中央6地区・大野南を除く)・公民館(沢井・星が丘を除く)など ※要件や申し込み方法などは、同ファンド☎を参照 申込期限12月15日 図同ファンド事務局 ☎042-752-0885

会計年度任用職員 市立保育園などの保育士・調理員

①非常勤保育士 ②非常勤保育調理員 任期12月1日～令和6年3月31日(更新の可能性あり) 勤務原則、月～土曜日(祝日等を除く)の指定する週1日以上で、7時～19時のうち①3時間以上 ②3.5時間以上 図①保育士の資格がある人 報酬日額①3,609円から ②3,920円から(職歴などで決定) 勤務場所 市立保育園・こども園 ※申し込み方法などは、市庁を参照かお問い合わせを 図保育課



イベント

博物館出張ミニ展示

コクゾウムシが教えてくれた! 縄文土器研究最前線 図11月30日(休)まで10時～15時30分 図麻布大学いのちの博物館(中央区淵野辺) ※開館日などは同所☎を参照 図希望日の3開館日前までに、☎で同所へ ☎042-850-2520 図博物館 ☎042-750-8030

ミニ展示 相模原にもあった!? 徳川家康ゆかりの地

市内を中心に徳川家康にまつわる史跡や伝承地を紹介 図11月11日(出)～12月24日(日)(月曜日、11月24日を除く)9時～16時30分 図尾崎号堂記念館 図博物館 ☎042-750-8030

8面へ続く➡

AIスタッフ総合案内サービス

AIが質問にお答えします。



市コールセンターから ちょっとおしらせ

今年度の高齢者インフルエンザ予防接種の実施は、令和6年1月31日までです。希望者は、早めに協力医療機関へ予約してください。詳しくは市コールセンターへ ☎042-770-7777

→ 7面の続き

女子美染織コレクション展

アンデスの染織品(後期展示) 時12月9日(出)まで10時~17時(日曜日、祝日等を除く。入館は16時30分まで) 会場女子美アートミュージアム(南区麻溝台) ☎042-778-6801

考古市宝展

磯部の横穴墓から出土した、古墳時代の金メッキ製耳飾りを展示 時11月29日(休)まで9時~17時 会場旧石器ハテナ館 ☎042-777-6371

中山間地域文化芸術展

アートのローカリズム ここにもアートがあった!? 緑区公共施設内に展示・保管されている美術作品を展示 時11月18日(出)~26日(日)10時~18時 会場相模原市民ギャラリー ☎042-776-1262

介護の日イベント

①介護ウィーク 市内高齢者福祉施設の地域交流イベントや介護に関する相談会など 時11月5日(日)~11日(出) ②介護の日フェア 市民講座や介護職員の勤続表彰など 時11月11日(出)13時30分~15時45分 会場あじさい会館 ※希望者は直接会場へ。YouTube®「さがみはら介護の日」チャンネルでも後日公開 【①②共通】※内容や①の実施設などは、市を参照 市高齢者福祉施設協議会 ☎042-707-1136



ウォーキング 新磯のざる菊

〈約8km・13km〉 時11月10日(日)〈小雨決行〉 集合松が枝公園=9時 解散下溝駅=13時ごろ 費500円 ※希望者は飲料水・雨具を持って、直接集合場所へ 市ウォーキング協会 ☎090-4134-5808

れんげの里あらいその催し

①いきいき福祉ネイル ネイリストがネイルのカラーや爪磨きなどをしながら、知識や日々のお手入れ方法を伝える 時11月10日(日)・24日(日)9時20分~13時 ①カラー+カット②甘皮ケア+カット③爪磨き+カット④カット⑤オフ 対50歳以上 定各11人(申込順) 費①②③各1,000円④500円⑤300円(⑤2回目以降無料) ②ふれあい寄席 時11月11日(出)13時30分~15時 定60人(先着順) ③秋の寄せ植え教室 時11月14日(火)13時30分~15時 対15歳以上(中学生を除く) 定15人(申込順) 費1,000円 【①②③共通】会場①②新磯ふれあいセンター③相模の大風センター ※②希望者は直接会場へ 申①③11月5日から、直接か☎、FAXに7面上部の必要事項、①メニュー番号(①~⑤)を書いて、同所へ ☎046-255-1311 FAX046-255-1361

公園ボランティア体験

バラの花殻取りや手入れ作業など 時11月15日(休)9時15分~11時30分(雨天中止) 会場相模原北公園 対18歳以上 定20人(申込順) 申11月5日~13日に、直接か☎で同所へ ☎042-779-5885

海老名の歴史探訪

勝坂遺跡にゆかりのある施設を探訪し、つながりを学ぶ 時11月19日(日)9時30分~12時30分 会場有鹿神社(海老名市上郷)など 対中学生以上 定20人(申込順) 申11月7日~16日に、☎で文化財保護課へ ☎042-769-8371

健文祭

①花苗の無料配布②eスポーツイベント ③縁日(ヨーヨー釣りなど)④プールイベント 時11月23日(祝)①10時から②10時30分~15時30分③10時30分~15時④13時~15時 費④100円 ※希望者は直接会場へ ⑤花の寄せ植え教室 時11月23日(祝)11時~12時、14時~15時 定各20人(申込順) 費各1,000円 申11月5日~22日に、直接か☎で市民健康文化センターへ 【①~⑤共通】会場市民健康文化センター ☎042-747-3776

自然の観察会

時11月19日(日)10時~12時 会場道保川公園 定20人(申込順) 費300円(未就学児は無料) ※小学校3年生以下は保護者同伴 申11月5日~17日に、直接か☎で相模原北公園へ ☎042-779-5885

あさみぞガイドハイク

当麻山の門前町下当麻を訪ねて 観光ボランティアの案内で自然や史跡などを巡る 時11月18日(出)9時~12時(荒天中止) 集合・解散場所原当麻駅西口 定30人(申込順) 申11月10日17時までに、直接か☎、☎に7面上部の必要事項を書いて、麻溝公民館へ ☎042-778-2277 ①asamizochiku+guide@gmail.com

ドリル大会

小学生中心の鼓笛隊が、曲に合わせて動きのある演奏を披露 時11月19日(日)11時~15時 会場相模原ギオンアリーナ ※希望者は直接会場へ。出演などは市少年鼓笛バンド連盟を参照 市青少年学習センター ☎042-751-0091

ミニシアター

上映作品『自転車泥棒』(1948年/イタリア/白黒/字幕) 時11月19日(日)21日(火)14時~15時30分 会場図書館(中央区) 対市内在住か在勤・在学の人 定各25人(申込順) 申11月5日から、直接か☎で視聴覚ライブラリーへ ☎042-753-2401

津久井湖城山イルミネーション

約4万7,000個のLED電球を点灯 時11月19日(日)~令和6年1月28日(日)17時~22時 会場県立津久井湖城山公園 花の苑地 津久井湖城山イルミネーション実行委員会(津久井観光協会内) ☎042-784-6473

津久井城跡城坂曲輪群発掘調査現地説明会

市民ボランティアと協働で発掘調査する現場を公開。解説もあり 時11月23日(祝)11時~14時30分(解説は11時~11時30分、13時30分~14時) 会場県立津久井湖城山公園 根小屋地区 森のステージ横 ※希望者は直接会場へ。同日に公園内でイベントを実施。イベントや会場案内などは、同公園へお問い合わせを(☎☎042-780-2420) 文化財保護課

尾崎行雄(号堂)杯演説大会

全国の予選通過者が「日本の歩む道」をテーマに演説。県知事の講演もあり 時11月25日(出)13時~17時15分 会場のホールはしもと 定400人(先着順) ※希望者は直接会場へ 尾崎行雄を全国に発信する会事務局の大橋さん ☎090-4541-8677



秋の城山を歩こう〈約6km〉

時11月26日(日)9時~12時(雨天中止) 集合・解散場所県立津久井湖城山公園 花の苑地 定30人(申込順) ※保険料が必要(人数で変動あり。申込時に説明) 申11月8日~21日に、☎で緑保健センター津久井担当へ ☎042-780-1414

自閉症児・者作品展

時11月24日(金)~26日(日)10時~19時(24日は13時から、26日は15時まで) 会場おださがプラザ 会場相模原やまびこ会(市自閉症児・者親の会)の佐野さん ☎042-743-4660

おばらまるしえ

地元の野菜や果物を使った飲食物などを販売。コンサートもあり 時11月25日(出)10時~15時 会場小原の郷、小原宿本陣 ※希望者は直接会場へ 相模湖まちづくりセンター ☎042-684-3240

工作教室 木の実で遊ぼう

ミニオブジェやコマなどを作る 時11月26日(日)10時~11時 会場市古民家園 定20人(申込順) ※小学生未満は保護者同伴 申11月8日~22日に、☎で文化財保護課へ ☎042-769-8371

樹木ウォッチング

秋の公園で葉っぱや木の実の形を観察 時11月26日(日)10時~12時 会場相模原麻溝公園 対中学生以上 定20人(申込順) 費300円 申11月5日~25日に、直接か☎で同所へ ☎042-777-3451



図書館ひろば

①古本市 寄付された本をリサイクル 時11月26日(日)11時、11時40分、13時、13時40分、14時20分(各回30分) 定各25人(申込順) ②POPを活用した読書応援隊 お薦め本とPOPを展示 時11月30日(休)まで ③布絵本・布おもちゃの展示④おはなし会⑤図書修繕の実演 時11月26日(日)③10時30分~14時30分④11時~11時30分、13時30分~14時⑤11時~12時 定④各40人(先着順) 【①~⑤共通】会場図書館(中央区) ※②~⑤希望者は直接会場へ 申①11月5日~25日に、図書館と市民をつなぐ会・相模原から 同会会の山本さん ☎090-4947-7147



絵本で子育てワークショップ

わらべうたや絵本の読み聞かせ 時12月2日(出)10時30分~10時50分、11時~11時20分 会場相模大野図書館 対未就学児とその家族 定各9組(申込順) 申11月5日~12月2日に、二次元コードから 同所 ☎042-749-2244



先生になりたい学生へ さがみはら大冒険inやませみ

野菜の収穫や薪割りなどを体験。雨天時は箸作り 時12月9日(出)9時30分~15時35分 会場ふじの体験の森やませみ 対教員志望の大学生 定20人(抽選) 費410円 申11月22日までに、教育センターから 同所 ☎042-756-3647



森の間伐&ネイチャーゲーム

時12月10日(日)10時~14時30分(予備日12月16日(出)) 会場つちざわの森(緑区根小屋) 対小学生以上の子どもとその保護者 定10組(申込順) 費子ども=500円、保護者=1,000円(駐車場代別途500円) 申11月5日~12月4日に、二次元コードから 同所 ☎080-4294-2109



視覚障害者福祉大会

防災・減災教室や音声ガイド付き上映会 時11月26日(日)10時~15時30分 会場あじさい会館 対市内在住の視覚障害者とその関係者 定60人(申込順) 申11月15日までに、☎で市視覚障害者協会の宇都木さんへ ☎090-3048-5289

障害者週間のつどい

心の輪を広げる体験作文・障害者週間のポスター表彰式と、映画『桜色の風が咲く』の上映 時12月3日(日)13時30分~16時30分 会場あじさい会館 定200人(申込順) ※12月3日~9日は障害者週間 申11月30日までに、二次元コードから 同所 高齢・障害者福祉課



親子おこづかい教室

買い物ゲームなどでお金について学ぶ 時12月3日(日)14時~15時30分 会場のホールはしもと 対小学生以上とその保護者 定10組(申込順) 申11月5日から、直接か☎で橋本図書館へ ☎042-770-6600

ウォーキングDEお絵かき

歩いた経路が地図上に表示されるアプリを利用して、絵を描くように約4kmをウォーキング 時12月14日(日)14時~16時30分 会場相模台公民館とその周辺 対市内在住でスマートフォンが利用でき、運動に支障のない60歳以上 定20人(申込順) 申11月8日~24日に、直接か☎で健康増進課へ ☎042-769-8055

講演・講座

トレーニング・吹矢教室

①体幹トレーニング&タオル体操 時11月8日(休)10時30分~11時30分 ②スポーツウェルネス吹矢教室 時11月27日(日)13時30分~15時 【①②共通】会場さがみ湖リフレッシュセンター 対18歳以上 定各20人(申込順) 費①500円②300円 申11月5日~①8日②26日に、直接か☎で同所へ ☎042-685-3988

健康太極拳

時11月10日(日)・24日(日)13時30分~15時 会場東林ふれあいセンター 対おおむね65歳以上 定各20人(先着順) 費各500円 ※希望者は直接会場へ 同所 ☎042-745-7660

ファミリーバドミントン講習会

時11月19日(日)8時30分~12時 会場新磯小学校体育館 対市内在住の小学生以上 定50人(先着順) ※希望者は直接会場へ 同所スポーツ推進課

メイクアップ講習会

実践を交えた講習とセンターの案内 時11月22日(休)14時~16時 会場シルバー人材センター中央事務所 対市内在住で、おおむね60歳以上の女性 定20人(申込順) 申11月6日~15日に、直接か☎で同所へ ☎042-753-7373

寄せ植え教室 クリスマス

時11月24日(金)①10時30分～11時50分
②14時～15時20分

会場	申込先(管理事務所)
①児童交通公園 (鹿沼公園内)	鹿沼公園 ☎042-755-9781
②横山公園	横山公園 ☎042-758-0886

対①18歳以上(高校生を除く) 定①12人
②20人(申込順) 費各2,500円 申11月6日～23日に、直接か☎で各申込先へ

季節の寄せ植え クリスマス

コニファー(針葉樹)や冬に強い花苗で作
り、管理を学ぶ 時11月29日(木)10時～
12時 会相模原麻溝公園 対市内在住
か在勤・在学の15歳以上(中学生を除く)
定24人(申込順) 費2,500円 申11月
6日～24日に、☎かFAXに7面上部の必要
事項を書いて、市まち・みどり公社へ
☎042-751-6624FAX042-751-2345

クリスマスリース作り教室

時12月2日(出)10時～12時 会相模湖林
間公園 対市内在住か在勤・在学の小学
生以上 定15人(申込順) 費1,200円
申11月5日から、直接か☎、FAXに7面上部
の必要事項を書いて、同所へ ☎FAX042-
685-1330

運転免許 ①高齢者講習

②認知機能検査

免許の更新時に必要な講習を受講可(通
常は運転免許センターや自動車教習所
などで受講) 時11月27日(月)～12月1
日(金)、12月4日(月)～8日(金)、令和6年1月
22日(月)～26日(金)、6年2月26日(月)～3月
1日(金)、6年3月11日(月)～15日(金) 会相
模原ギオンスタジアム 対①70歳以上
②75歳以上 ※内容などはお問い合わせを
 園運転免許センター高齢者講習予
約専用ダイヤル(月～金曜日(祝日等を除
く)9時～16時)☎☎0570-050-504

浜松園の講座

①認知症サポーター養成講座 時11月
29日(木)10時～11時30分 対市内在住
の18歳以上

②エンディングノート作成講座 遺言書
の作成やライフプランの設計などを学ぶ
時12月8日(金)10時～12時 対市内在住
の60歳以上

【①②共通】会老人福祉センター浜松園
定各15人(申込順) 申11月5日～①
28日②12月7日に、直接か☎で同所へ
☎042-761-9291

スケート・カーリング教室

①幼児スケート教室(全4回) 時12月2
日～23日の毎週土曜日9時～10時30分
対4歳以上の未就学児

②カーリング教室(全2回) 時12月21
日(木)・22日(金)20時30分～22時30分
対中学生以上

【①②共通】会銀河アリーナ 定各25人
(抽選) 費①4,000円②
2,000円 申11月15日ま
でに同所☎から 園同所
☎042-776-5311

発達に課題のある子どもの職業 自立のための保護者セミナー

進学・就労支援や、合理的配慮を受けな
がらの就職など 時12月14日(木)10時
～12時30分 会産業会館 対発達に心
配な6歳～18歳の家族・支援者 定80人
(申込順) 申11月5日～
12月8日に、二次元コード
から 園ハローワーク相模
原☎042-776-8609

市民活動の講座

①NPO法人のしまい方 解散時の事務
手続きと会計 時12月2日(出)14時～16
時 対解散を検討しているNPO法人に
所属している人

②知っておきたい 労務の基本 安心し
て働くための環境整備 時12月10日(日)
14時～16時 対NPO法人に所属して
いる人など

【①②共通】会さがみはら市民活動サポ
ートセンター 定各15人(申込順) 費各
500円 申11月5日～30日に、直接か☎、
FAX、☎に7面上部の必要事項を書いて同
所へ ☎FAX042-755-5790☎sagami.
saposen@iris.ocn.ne.jp

けやき体育館のイベント

①科学のびつくり箱！なぜなにレクチャー
ハイブリッドカーを作る 時12月2日(出)
14時～16時 対次のいずれかに該当す
る人●市内在住・在勤・在学か、市内の障
害福祉サービス事業所を利用している障
害のある小学生以上●市内在住か在学の
小学校4～6年生 定各15人(申込順)

②車いすバスケットボール体験会 時12
月3日(日)13時30分～14時30分、15時
～16時 対市内在住・在勤・在学か、市内
の障害福祉サービス事業所を利用してい
る小学生以上 定各30人(申込順)

【①②共通】会けやき体育館 ※手話通
訳・要約筆記対応可(要予約)。ポランテ
ィア同時募集(定①5人②2人(申込順))
申11月5日から(①は18日まで)に、☎で
同所へ。電話が難しい人は、FAXに7面上
部の必要事項、障害の有無(ある人は障害
の種類・等級、手話通訳・要約筆記希望
の有無)、付き添いの有無、②は希望時間
を書いて、同所へ ☎042-753-9030
FAX042-769-1200

①②共通 会けやき体育館 ※手話通
訳・要約筆記対応可(要予約)。ポランテ
ィア同時募集(定①5人②2人(申込順))
申11月5日から(①は18日まで)に、☎で
同所へ。電話が難しい人は、FAXに7面上
部の必要事項、障害の有無(ある人は障害
の種類・等級、手話通訳・要約筆記希望
の有無)、付き添いの有無、②は希望時間
を書いて、同所へ ☎042-753-9030
FAX042-769-1200



KITASATO移植市民セミナー

歯と腎臓のはなし 腎移植の最新情報と
歯の大切さについて。オリジナルエコバ
ッグプレゼント 時12月3日(日)10時～12
時 会ユニコムプラザさが
みはら 定100人(申込順)
申二次元コードから 園同
セミナー運営事務局☎03-
3291-3634

難病講演会 患者と家族のつどい

多発性硬化症/視神経脊髄炎の特徴など
の講演と交流 時12月4日(月)14時～16
時 会南保健福祉センター 対市内在住
かIn勤・在学で、多発性硬化症/視神経
脊髄炎の患者や家族など 定30人(申込
順) 申11月6日～30日に、☎で市コ
ールセンターへ ☎042-770-7777

認知症サポーター養成講座

認知症の症状や認知症がある人への接し
方を学ぶ 時12月6日(木)10時～11時30
分、13時～14時30分 会イオン相模原
ショッピングセンター(南区古淵) 対市内
在住かIn勤・In学の人 定各40人(申込
順) 申12月2日までに、☎かFAX、☎に
7面上部の必要事項を書いて、市キャラバ
ン・メイト連絡会事務局(Link・マネジメン
ト内)へ ☎042-707-1603FAX042-786-
6631☎sagami-mate.network@link-
npo.com

さがまちカレッジ

①気を巡らせて“ぼかぼかな体”づくり
時12月7日(木)13時30分～16時 会相模
女子大学(南区文京)

②子ども体験講座 環境問題とScratch
プログラミングを学ぶ 時12月9日(出)
13時～16時 会青山学院大学相模原
キャンパス(中央区淵野辺) 対小学校4
～6年生とその保護者

【①②共通】定①30人②16組(抽選)
費①2,000円②1,000円 園各まちづく
りセンター(橋本・中央6地区・大野南を
除く)・公民館(沢井・星が丘を除く)など
申11月12日までに、申込用紙をさが
まちコンソーシアム事務局へ。同園からも
可 ☎042-703-8535

子育て講座

わが子の思春期サポート(前編)

時12月8日(金)10時～12時 会陽光園、
オンライン(ツールはWebex®を使用)
対市内在住で、発達障害やその疑い
のある小・中学生の保護者 定15人(申込
順) 申11月
6日～12月1日に、市園か
ら 園療育相談室☎042-
756-8435

にほんごしよきゅうこうざ

Japanese lessons for beginners
時12月9日～令和6年2月24日(12月30
日、6年1月20日を除く)の毎週土曜日
10時～12時 会さがみはら国際交流ラ
ウンジ 対市内に住んでいるか、市内
に職場・学校がある日本語初級者(市内
に住んでいる人を優先) 定15人(申込
順) 申11月6日～12月5日に、☎に7面
上部の必要事項、国籍、母語を書いて、
同所へ ☎042-750-4150☎sil@city.
sagamihara.kanagawa.jp

市民健康講座

今、知っておきたい高血圧の話 医師
の講義や減塩おかずの試食、血管年齢
測定など 時12月9日(出)13時30分～16
時 会南保健福祉センター 定80人(申
込順) 申11月8日～12月6日に、☎で市
コールセンターへ ☎042-770-7777

就職氷河期世代支援 就職セミナー(全4回)

正社員として就職するための知識を学
び、キャリア形成を支援 時①12月14
日・21日、令和6年1月11日・18日の木
曜日18時30分～21時②12月19日・26
日、6年1月9日・16日の火曜日10時～
12時30分 会①オンライン(ツールは
Zoom®を使用)②ソレイユさがみ 対市
内在住か市内企業で正社員を目指す37
歳～52歳 定各20人(申込順) 申11月
6日～開催日前日に、二次元コードから
園市就職氷河期世代支援
事業運営事務局(ヒューマ
ンアカデミー内) ☎050-
3134-5081



読者のひろば

(敬称略)

催し 費用の記載がない場合は無料
です。

●健康詩吟発表会 時11月11日(出)13
時20分～16時30分 会ソレイユさ
がみ 申11月6日までに、☎で森へ
☎046-205-5721

●環境科学セミナー 南極基地での環
境保護について 時11月18日(出)14時
～15時30分 会北里大学(南区北里)
定150人(申込順) 申☎で、北里環
境科学センターのセミナー担当へ
☎042-778-9208

●フラワーバスケット&ベアーズ・ポー
パッチワークキルト作品展 時11月
23日(木)～25日(土)10時～18時(25
日は17時まで) 会相模大野ギャラ
リー(南区相模大野) 園宮内☎080-
5498-7809

●ジョイントコンサート[Con Tutti]
市内管楽3団体の合同演奏会 時11
月25日(出)14時～16時 会サン・エ
ールさがみはら 園大谷☎090-2537-
6408

仲間 会費などは個別にお問い合わせ
ください。

●登山・ハイキング 時月2・3回 会主
に閑東近郊の山 ※毎月第1水曜日19
時30分に大野南公民館で定例会あり
園渡辺☎090-9344-5066

●スポーツ吹き矢 時毎週日曜日9時
から 会相原公民館 ※見学・体験可
園古郡☎090-1030-2822

●社交ダンス 時月4回金曜日13時か
ら 会産業会館ほか ※見学・体験可
園高橋☎080-2063-6350

●自衛術体操 時第1・第2・第3木曜
日、第4月曜日13時30分から 会ほね
ごりアリーナ(北総体育館) ※体験
可 園浦野☎042-771-7966

応募は発行日の3週間前まで

申電子申請から。郵送、FAXの場合
は、住所、氏名(ふりがな)、電話
番号、掲載希望号、「読者のひろ
ば」と書いて、広聴広報課へ 〒
252-5277中央区中央2-11-15
FAX042-753-7831 ※掲載は抽
選。掲載の場合のみ発行日の10日
前ごろに連絡 ※政治・宗教活動、
営利目的のものなどは
掲載不可。掲載基準な
ど詳しくは市園を参照



施設の催し

会場・問い合わせ 原則各施設
 休所日 各施設を参照
 回数 記載がないものは1回ずつの開催
 オンラインの催し インターネットと、各ツールを利用できる環境が必要

イベントなどの開催状況は随時ご確認を
 中止や延期の場合あり。開催状況は、市庁などで確認を

個々の判断が基本。マスクの着脱は場面に合わせて対応を

はがき ファクス Eメール

申し込み時に記入する必要事項

①希望する催し名 ②住所 ③氏名(ふりがな) ④年齢 ⑤電話番号

LCA国際小学校北の丘センター

〒252-0134 緑区下九沢2071-1 ☎042-773-5570

催し名	日にち	時間	対象・定員・費用など
①太極舞	毎週金曜日 11月3日～12月22日	9時30分～10時20分	対16歳以上 定各30人(先着順) 費各900円
②ハタヨガ		10時30分～11時20分	対16歳以上 定各35人(先着順) 費各900円
③DISCOダンスエクササイズ		14時30分～15時20分	対16歳以上 定各15人(先着順) 費各900円
④リラクゼーションヨガ		19時～19時50分	対16歳以上 定各35人(先着順) 費各900円
⑤ヨガ&ピラティス	毎週土曜日 11月4日～12月23日	10時～10時50分	対16歳以上 定各35人(先着順) 費各900円
⑥美ボディ体操		14時30分～15時20分	対16歳以上 定各15人(先着順) 費各900円
⑦エンディングノート作り 終活を考える	11月18日(土)	10時～12時	内これからの自分の生き方、介護、財産管理などを学ぶ 定20人(申込順) 費1,000円
⑧折り紙を使った飛び出す絵手紙(クリスマスカード)	11月29日(水)	13時30分～15時30分	定16人(申込順) 費1,000円
⑨単発!ベビーリトミック	12月6日(水)・20日(水)	10時～10時40分	対0歳6カ月～1歳5カ月の子どもとその保護者 定各15組(申込順) 費各1,000円
⑩単発!親子リトミック		11時～11時40分	対1歳6カ月～3歳の子どもとその保護者 定各15組(申込順) 費各1,000円

※①②③④⑤⑥希望者は直接会場へ(開催30分前から受け付け)。割引回数券あり⑧未就学児は保護者同伴 申⑦⑧11月5日から、直接か☎で同所へ。⑨⑩11月16日から、同所から

エコパークさがみはら

〒252-0236 中央区富士見1-3-41 ☎042-769-9248
 ☒ecopark-sagamihara@mdlife.co.jp

- ①おもちゃもったいないセンター②おもちゃの病院
 時11月26日(日)10時～15時(①各回30分) 定①各回8組(申込順) ※②はおもちゃを持って直接会場へ 申①11月5日～11月25日に、直接か☎、☒に10面上部の必要事項、希望時間を書いて同所へ
- ③森の贈り物 自分だけの特別なナチュラルテイストなリースづくり
 時12月2日(日)10時～11時30分 対小学生以上(小学校3年生以下は保護者同伴) 費500円
- ④木もれびの森親子探検 楽しい冒険と学びの時間を過ごしましょう!
 時12月9日(日)10時～11時30分 対木もれびの森 対小・中学生とその保護者
 【③④共通】定③15人④15組(申込順) 申11月5日から、直接か☎、☒に10面上部の必要事項を書いてエコパークさがみはらへ

ユニコムプラザさがみはら

〒252-0303 南区相模大野3-3-2-301 ☎042-701-4370
 ☒042-701-4371 ☒srdc@unicom-plaza.jp

- ①オーサズカフェ ボランティアから社長になって コミュニティFMの役割と現状
 時11月11日(日)14時～15時 ※希望者は直接会場へ
- ②さがみはら地域づくり大学 写真共有アプリでの集客講座(全2回)
 時11月18日(土)・25日(土)13時30分～16時45分
- ③さがみはら地域づくり大学 効果的コミュニケーションスキル講座(全2回)
 時11月19日(日)・26日(日)13時30分～16時45分
 【②③共通】対15歳以上(中学生を除く) 定各20人(申込順) 費各1,900円 申開催日前日までに、☎、☒、☒に10面上部の必要事項を書いて同所へ。同所から可

小山公園

〒252-0205 中央区小山4-1 ☎042-700-0801

スケートボード(①初心者・入門②初心者・トリック) バasketボール(③④初心者⑤⑥中級者⑦⑧上級者)

	日にち	時間
①	毎週土曜日 11月11日～25日	10時～11時
②		11時15分～12時15分
③	11月20日(月)・27日(月)	18時～18時50分
④	毎週木曜日 11月9日～30日	17時～17時50分
⑤	11月20日(月)・27日(月)	17時～17時50分
⑥	毎週木曜日 11月9日～30日	18時～19時10分
⑦	11月20日(月)・27日(月)	19時～19時50分
⑧	毎週木曜日 11月9日～30日	19時20分～20時30分

対①②6歳以上③④⑤⑥⑦⑧小学生 定①②各20人③⑤⑦各10人④⑥⑧各6人(申込順) 費①②各2,000円③④⑤⑦各1,000円⑥⑧各1,500円(各保険料含む)
 ※①②レンタル希望者はスケートボード代500円が別途必要 申11月6日～開催日前日に、直接か☎で同所へ

ソレイユさがみ

〒252-0143 緑区橋本6-2-1 ☎042-775-1775
 ☒042-775-1776

- ①男の家事参加 プロから学ぶ!お掃除テクニック
 窓や水回りなどの掃除方法を学ぶ 時11月19日(日)10時～11時30分 対男性 定10人(申込順)
- ②おはなしお楽しみ会
 エプロンシアターや人形劇、手遊びなど 時12月9日(日)10時30分～12時 対小学校3年生以下の子どもとその保護者 定15組(申込順)
- ③LGBTsクローズドミーティング
 性的少数者(セクシュアル・マイノリティー)やその家族が安心して自分を語れる場 時12月9日(日)14時～16時 対セクシュアル・マイノリティーの人やその家族 定10人(申込順) ※未就学児(2歳以上)の保育あり(要予約) 申11月5日から、直接か☎、☒に氏名(ふりがな(仮名やニックネームも可))、電話番号、保育希望の有無(希望者は子どもの氏名、月齢)、「LGBTsクローズドミーティング」と書いて同所へ。同所から可
- ④ボンドつまみ細工
 一越ちりめんの布をピンセットでつまみ折りたたむ技法でクリスマスツリーを作る 時12月10日(日)10時～12時30分 対初心者 定10人(申込順) 費1,500円
- ⑤市民企画講座 身体の歪みは股関節が原因 改善のワンポイントアドバイス
 時12月10日(日)14時30分～16時30分 定20人(申込順)
 【①②④⑤共通】※未就学児(2歳以上)の保育あり(要予約) 申11月5日から、直接か☎、☒に、10面上部の必要事項、保育希望の有無(希望者は子どもの氏名と月齢)を書いて同所へ。同所から可

相模原ギオンアリーナ

〒252-0328 南区麻溝台2284-1 ☎042-748-1781

- 卓球大会(シングルス) 部門(男女別)一般(①初級者②中級者)、③④小学生
 時12月10日(日)8時30分から 対市内在住か在勤・在学の①②社会人で、他の卓球大会での①参加経験が少ない②予選リーグ後の上位トーナメントへの進出経験が少ない③小学校4年生以下④小学校5・6年生 定各200人(申込順) 費①②各1,100円③④各700円 同所、ほねごりアリーナ(北総合体育館) 申11月19日までに、申込用紙を直接、相模原ギオンアリーナか、ほねごりアリーナへ
- バウンドテニス体験教室
 時12月24日(日)13時30分～15時30分 対小学校4年生以上 定20人(抽選) 費800円 申11月5日～12月15日(必着)に、往復はがきに10面上部の必要事項を書いて同所へ

老人福祉センター若竹園

〒252-0334 南区若松2-1-38 ☎042-746-4622

- 若松小学校児童作品展
 児童の絵画や工作などの作品、約80点を展示 ※年齢を問わず入場可。施設内は靴下の着用が必要 時11月30日(土)まで9時～16時
- 健康体操教室
 椅子に座ったままできる全身運動など 時11月16日(土)11時～12時 対市内在住で、運動に支障のない60歳以上 定20人(申込順) 費500円 申11月5日～15日に、直接か☎で同所へ

さがみはらグリーンプール

〒252-0242 中央区横山5-11-1 ☎042-758-3151

催し名	日にち	時間	対象・定員(申込順)・費用
競技力向上飛込(全4回)	毎週火曜日 11月14日~12月5日	10時~11時30分	対18歳以上(高校生を除く) 定20人 費4,400円
わくわく親子水泳	11月18日(土)	13時30分~14時30分	対幼児・小学生とその保護者 定30組 費900円
はじめてのクロール	11月20日(月)	12時30分~13時30分	対18歳以上(高校生を除く) 定30人 費600円
幼児初めて水泳 水慣れ~顔付け		16時~17時	対オムツの取れている3歳以上の未就学児 定20人 費300円
小学生水泳 平泳ぎを泳ごう		17時30分~18時30分	対小学生 定35人 費300円
絵手紙★	11月21日(火)・22日(水)・24日(金)	10時~12時	対18歳以上(高校生を除く) 定20人 費1,650円
クロール集中水泳(全3回)		12時~13時	対18歳以上(高校生を除く) 定30人 費3,300円
プールで遊ぼう		16時~17時	対オムツの取れている3歳以上の未就学児 定20人 費300円
	17時30分~18時30分	対小学生 定35人 費300円	
	11月22日(水)	16時~17時	対オムツの取れている3歳以上の未就学児 定20人 費300円
水中撮影フォームチェック	11月29日(水)	17時30分~18時30分	対小学生 定35人 費300円
		12時~13時	対18歳以上(高校生を除く) 定20人 費1,650円(DVD代含む)
平泳ぎ(全3回)	毎週木曜日 11月30日~12月14日	12時~13時	対18歳以上(高校生を除く) 定20人 費3,300円

☎11月5日から、直接か☎で同所へ。★は開催日前日までに直接か☎で同所へ

相模原ギオンスタジアム

〒252-0335 南区下溝4169 ☎042-777-6088

催し名	日にち	時間
フラワーアレンジメント クリスマスリースとテーブル飾り	①12月1日(金)	10時~11時30分
	②12月6日(水)	19時~20時30分
③姿勢改善ヨガ 初級(全12回)	毎週水曜日 12月6日~令和6年3月13日(12月13日・27日、6年1月3日を除く)	9時30分~10時30分
④姿勢改善ヨガ 中級(全12回)		12時30分~13時30分
⑤リラックスヨガ 初級(全12回)	毎週木曜日 12月7日~6年3月7日(12月28日、6年1月4日を除く)	11時~12時
		9時30分~10時30分
⑥リフレッシュヨガ 中級(全12回)	毎週金曜日 12月1日~6年3月15日(12月29日、6年1月5日、6年2月23日、6年3月8日を除く)	12時30分~13時30分
		11時~12時

対①③④⑤⑥18歳以上(高校生を除く)②小学生以上(小学生は保護者同伴) 定①②各24人③④⑤⑥各25人(各申込順) 費①②各3,500円③④⑤⑥各1万500円
☎11月5日~開催日1週間前に、同所☎「イベント&教室」ページから

サン・エールさがみはら

〒252-0131 緑区西橋本5-4-20 ☎042-775-5665

出演The BeatlesS 時11月18日(土)15時30分~17時 定220人(先着順) ※希望者は直接会場へ。同所☎を参照

博物館

〒252-0221 中央区高根3-1-15 ☎042-750-8030

プラネタリウム番組 星空さんぽ~秋~
ミニテーマオーロラ 時11月30日(木)まで14時30分~15時10分 定各210人(先着順) 費各500円(小・中学生200円(市内在住か在学は無料)、65歳以上250円(要証明書)) ※希望者は直接会場へ
朗読プラネタリウム 蠍座カレンダー
全天周映画『富士の星暦』のナレーター渡辺克己さんの朗読と、テルミン(電子楽器の一種)の演奏を星空の下で楽しむ 時11月23日(水)16時15分~17時15分 定200人(申込順) 費500円(小・中学生200円(市内在住かIn学は無料)、65歳以上250円(要証明書)) ☎11月10日から、窓口ほかで前売り券を販売。当日券もあり ※同所☎を参照

学びの収穫祭
①市民などの研究発表会②市民によるワークショップ③学芸員講演会 時11月①18日(土)②19日(日)10時~16時③19日(日)14時~16時 定各200人(先着順) ※希望者は直接会場へ

相模原のスポーツ選手を応援しよう!

角田裕毅選手 (F1ドライバー)

- サンパウロGP(グランプリ)決勝 時11月6日(月)2時から
- ラスベガスGP決勝 時11月19日(日)15時から
- アブダビGP決勝 時11月26日(日)22時から

☎スポーツ推進課☎042-769-9245



SC相模原 (サッカー・J3リーグ)

時11月①12日(日)②26日(日)14時から
☎相模原ギオンスタジアム
対戦相手 ①FC大阪②いわてグルージャ盛岡

☎SC相模原☎042-705-7074



ノジマステラ神奈川相模原 (女子サッカー・WEリーグ)

時11月①11日(土)②23日(水)14時から
☎相模原ギオンスタジアム
対戦相手 ①大宮アルディージャVENTUS
②ジェフユナイテッド市原・千葉レディース

☎ノジマステラ神奈川相模原☎046-298-3881

※F1は動画配信サービス(有料)で放送。レース・試合情報は変更となる場合あり。試合日程などは各チームの☎を参照

市スポーツ協会からのお知らせ

〒252-0236 中央区富士見6-6-23 けやき会館内 ☎042-751-5552 FAX042-751-5545

詳しくは同協会☎を参照



親子ラグビー教室

時11月11日(土)9時~11時 ☎相模原ギオンスポーツスクエア 対市内か近隣市町村に在住の3歳~中学生とその保護者(保護者が在勤も可) ※希望者は運動ができる服装で直接会場へ。さがみ・南ラグビースクール☎を参照

ラダーゲッター大会

ヒモでつながっている2個のボールをラダー(ハシゴ)に向かって投げ、引っ掛かると得点となるスポーツ・レクリエーション大会 時11月26日(日)9時~11時30分 ☎市体育館(市役所前) 費500円 ※希望者は室内履きを持って直接会場へ

初めての親子・一般空手教室(全4回)

時12月2日(土)・9日(土)・17日(日)・23日(土)9時~12時 ☎相模原ギオンアリーナ 対3歳以上 定40人(抽選) 費1,000円 申込期限11月21日(必着) ※市スポーツ協会☎を参照

近郊高校生卓球大会(男女シングルス)

時12月23日(土)9時~18時 ☎相模原ギオンアリーナ 対市内か近隣市町村に在住かIn学の高学年・高等専門学校生 費300円 申込期限12月1日(必着) ※市卓球協会☎を参照

さがみはら元旦マラソン大会 1.5km(①小学生②ファミリー③ジョギング)④3km⑤5km

時令和6年1月1日(日)9時~12時 ☎相模原ギオンフィールドとその周辺 対①小学生④⑤中学生以上 定①③④各180人②180組⑤360人(①②④⑤申込順③先着順) 費①1,200円②1組3,000円(1組3人まで)④⑤各2,400円③1,500円(小学生以下1,000円) 申込期限①②④⑤ウェブは11月5日~30日、窓口は11月22日③当日 ※市スポーツ協会☎を参照

相模原駅伝競走大会(①一般A②一般B③女子④ミックス⑤高校生⑥中学生男子⑦中学生女子)

時6年1月14日(日)8時20分から ☎相模原ギオンフィールドとその周辺道路 定③④各30チーム②50チーム⑤40チーム①⑥⑦各20チーム(各抽選) 費①②③④⑤各1チーム5,000円⑥⑦各1チーム2,500円 申込期限11月24日(必着) ※市スポーツ協会☎を参照

市民サッカー選手権大会(U-18(高校生))

時6年2月4日(日)~25日(日)9時から ☎横山公園ほか 対市内在住かIn勤・In学の人 申込期限11月25日 ※市スポーツ協会☎を参照

市の手続き、イベントや施設のお問い合わせに…



市コールセンター ☎042-770-7777 FAX042-770-7766

8時~21時 年中無休 ※おかけ間違いにご注意ください。



ぞっこん! 相模原 市の魅力をテレビで発信!



農家が丹精を込めて作った旬の野菜や果物などがいっぱい、農産物の品評会などのイベント企画もいろいろ。4年ぶりに開催するお祭りに出かけてみませんか。

4年ぶりの開催!!
旬の味覚を楽しもう
農業まつり

時 11月12日(日)9時15分～14時30分
(雨天決行)
会 淵野辺公園中央広場
※希望者は直接会場へ

**市内の農産物や加工品
販売ブース**



野菜、卵、果物などの市内で採れた農産物や加工品などを販売します。

**地元の食材を使った
飲食ブース**

プリン、ハム・ソーセージ焼き、チキンバーガーなどがその場で味わえます。



**イベント
卵のつかみ取り**



卵をつかむわけではありません。くじ引き箱から引いた玉の色でもらえる卵の数が変わります。
定 午前・午後各300人(先着順) 費 50円

銀河連邦共和国特産品
ブースも出店するよ




※出品は野菜の生育状況、出展者の都合により、変更になる場合があります。来場には公共交通機関の利用を


問 農政課 ☎042-769-8239

**さがみはら
観光写真
コンテスト
作品募集**

「いい～さがみはら」をテーマに、本市の魅力を取り切った作品を募集します。行事や祭事、自然、都市景観など、とっておきの1枚をお寄せください。

入賞作品の決定時期 令和6年2月予定。
規格 ● 令和4年12月1日以降に市内で撮影したもので、四つ切りワイド(254×366mm)か、四つ切り(254×305mm)、A4(210×297mm)

※パネル貼り、額入れ、組み写真、合成加工は不可
※募集要項などは、市観光協会  をご覧ください。

市観光協会 

申 12月27日(消印有効) までに、作品の裏に応募票を貼って、直接か郵送で同協会へ 〒252-0143 緑区橋本6-4-15 3F ☎042-771-3767



昨年度の最優秀賞『オレンジトンネル』原田良徳さん

