

2023(令和5年)

10.15

広報

# さがみはら

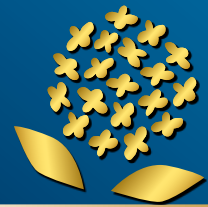
No.1515

毎月1日・15日発行



## 声と楽器のハーモニー

市民合同演奏会  
12月17日(日)開催



過去の演奏会

問文化振興課 ☎042-769-8202

### LINE UP

- 3面 市議会9月定例会議 34議案を可決・同意・認定
- 4・5面 みんなのすこやかナビ
- 10・11面 緑・中央・南区版
- 12面 令和4年度 本市の決算を公表します

市の手続き、イベントや施設のお問い合わせに…  
市コールセンター 8時～21時 年中無休

☎042-770-7777

※品質向上のため、通話を録音しています。

FAX 042-770-7766



各問い合わせ先の電話番号のかけ間違いにはご注意ください!



### コロナ関連の問い合わせはこちら

発熱時の受診相談など **市新型コロナウイルス感染症相談センター**

☎042-769-9237

8時～20時 年中無休 対応時間が変わりました

障害により電話での相談が難しい場合は、FAX 042-851-3872へ

ワクチン接種の予約など **市新型コロナウイルスワクチン接種コールセンター**

☎050-5445-4357

☎050-5445-9837

☎050-5445-4358

☎050-5445-9838

8時30分～20時 (土・日曜日は19時まで)

# 練習を重ね 音を合わせ ハーモニーを作る

一般公募で結成される市民合同演奏会合唱団と、市内在住者が中心となって構成される市民交響楽団が合同で演奏します。本番に向けて練習中の両団体に、音楽に対する思いを聞きました。

☎文化振興課 ☎042-769-8202



## 市民合同演奏会合唱団

スタートは「相模原市民第九をうたう会」。一度きりの演奏会で解散はもったいないと思ったメンバーが残り、活動を続けて50年近くになりました。演奏会ごとに公募で集まる団員たちは、演奏会に向けて音合わせをしています。


### いろいろな人が集まる そこにハーモニーが生まれる

団員の中には音楽のプロもいますが、企業に勤めている人、教師、医師など、職業はさまざま。いろいろな分野の人が100人くらい集まって合唱します。

同じ音階でも、100人規模の音が重なるとバーンと前に飛び出すような感覚です。これが市民合同演奏会合唱団のハーモニーです。

練習は、女声と男声のパート別から始めて、合唱の全体練習、交響楽団との合わせなど、本番までに20回程度を重ねます。頑張っ

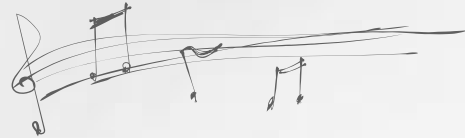
て練習を続け、本番で舞台に立ったときに得られる感動は、言葉にならないほどです。歌が好きな方は一緒に参加してみませんか。100人規模の合唱団で、しかもオーケストラの演奏で歌うチャンスです。



**実行委員長 江成正幸さん**  
設立当初から参加し、平成19年から実行委員長を務める。演奏会の運営に長年携わっていることを称え、令和元年度に市政功労表彰を受けている



女声、男声、それぞれのパート別の練習を重ねて音を作っていく



来年の演奏会メンバー募集は、令和6年4月ごろに本紙でお知らせします。今年とは違う楽曲を合唱する予定です。  
※応募者多数の場合は抽選となる場合あり

## 市民交響楽団

市民合同演奏会合唱団の発足と同時に立ち上がった、市内在住者を中心に構成されたアマチュアの楽団。年齢層は幅広く、大学を出たばかりの人から80歳近い人までいます。



合同演奏会へ向けた練習は7月から始まる。週1回・3時間ずつの練習で、指揮者の指導の下、テンポやリズム、音の強弱などを合わせていく



### 技術だけを追い求めない 個性があるから面白い

私は直接、楽器を弾くわけではないので、奏者のパワーを引き出し、音楽という一つの目標に向かって導いていくのが役目です。



**指揮者 田代俊文さん**  
市民交響楽団常任指揮者。ミュージカル「ミス・サイゴン」「レ・ミゼラブル」などの大作ミュージカルの指揮者に抜擢されるなど数多くの指揮経験を持つ

この楽団は単に技術を追い求めるのではなく、いろいろな人がいて腕前も違う、価値観もばらばら。でも、そこが面白い。奏者の個性を生かします。いろんな人が影響し合うと、自分一人では出せない何かがあると思います。

演奏を、ぜひ生で聴いて欲しいです。音圧が違います。音の波動や会場の雰囲気、演奏に引き込まれるライブ感。奏者と観客と一緒に公演を作っているような感じを体験してください。

演奏会を開催する相模女子大学グリーンホールは、とても響きのよいホールです。音圧を感じに来てください。



## 〇〇 音楽の感動をぜひ会場で 〇〇

### 今年のプログラムはヴェルディとプッチーニ

Conductor 田代俊文さん

前半 市民交響楽団公演

- ヴェルディ 歌劇『運命の力』序曲
- ヴェルディ 歌劇『アイダ』第2幕より、凱旋行進曲、バレエ音楽

後半 市民合同演奏会合唱団と市民交響楽団の合同公演

- プッチーニ 『グローリア・ミサ』

☎12月17日(日)14時~16時  
☎相模女子大学グリーンホール  
☎費指定席2,500円、自由席2,000円(前売りと当日券あり。学生券500円(当日券のみ。要証明書))  
☎☎でチケットMoveへ ☎042-742-9999

☎市民合同演奏会実行委員会の稲垣さん ☎090-8433-4044

# HOT Info

さがみはら

市☒は  
こちらから



イベントなどの開催状況は随時ご確認を

掲載イベントなどは、中止や延期の場合あり。開催状況は、市☒などで確認を



個々の判断が基本。マスクの着脱は場面に合わせて対応を

## 市議会9月定例会議 34議案を可決・同意・認定

市議会9月定例会議が、8月25日～9月29日に開かれました。この定例会議では、34議案が審議され、全て可決・同意・認定されました。主な審議の内容や結果については、11月1日発行の「さがみはら市議会だより」をご覧ください。

### 議決された主な内容

- 令和4年度相模原市一般会計歳入歳出決算
- 相模原市都市公園条例等の一部を改正する条例について など



☎総務法制課 ☎042-769-9260

## 令和6年度市立児童クラブの 入会申し込みの受け付け開始

市では、保護者が就労などで昼間家庭にいない小学校低学年の児童を健全に育成するため、小学校やこどもセンターなど(一部地域を除き小学校区ごと)に市立児童クラブを開設しています。

### 11月1日から6年度の入会受け付けを開始

☒保護者が昼間に育成できない小学校1～3年生(障害などで特別に支援が必要な児童は小学校6年生まで)

☒1カ月7,300円(育成料5,300円+おやつ代2,000円) ※延長育成料は1回200円

☒10月20日から、こども・若者支援課、各こどもセンター・市立児童クラブ(市☒にも掲載)

※6年3月31日までは、緑・南区役所行政資料コーナー、城山・津久井・相模湖・藤野まちづくりセンターでも配布

☒受付期間内に、入会申請書と必要書類を、直接、各市立児童クラブか、郵送でこども・若者支援課へ

受付	受付期間	対象者
1次	11月1日～11月30日	入会開始希望日が6年4月1日～10日で、求職活動中(ひとり親家庭を除く)ではない人
2次	12月1日～6年1月31日	入会開始希望日が6年4月1日～10日の人
随時	6年2月1日から	入会開始希望日が6年4月1日以降の人 ※入会開始希望日の2カ月前～2週間前に申請を受け付け

市立児童クラブの受付時間(日曜日・祝日等は受け付けしていません)

月～金曜日=14時30分～18時、土曜日・学校休業日=8時～18時

小学校4年生まで受け入れる児童クラブ 中野、津久井中央、串川、根小屋、桂北、千木良、内郷、藤野、藤野南、光が丘、もえぎ台

- 1次受け付け分から順次審査、入会を決定
- 土曜日には児童クラブが開設していない場合あり。事前に入会希望の児童クラブに確認を

●現在入会中でも、6年度に入会を希望する場合は、あらためて申請が必要

●定員以上の申請があった場合などは、入会を待つことあり

※民間児童クラブの申し込みは、各クラブへお問い合わせを。各民間児童クラブの連絡先は市☒に掲載



▲市☒

☎こども・若者支援課 ☎042-769-9227

## 市民平和のつどい 講演会・平和ポスターコンテスト表彰式

「真の国際人を目指すために～平和な世界を目指して～」をテーマに、自身の経験や世界平和について、大道芸を交えて講演します。また、小・中学生が描いたポスターの表彰式も実施します。

☒11月26日(日)14時～16時

☒あじさい会館

☒講師・フランクルさん(数学者)

☒定員200人(申込順)

☒10月19日～11月19日に、☎で市コールセンターへ ☎042-770-7777



☎国際課 ☎042-707-1569

## 省エネ家電などの買い替えを補助

省エネ家電などの買い替え費用について最大5万円を補助します。

☒市民(世帯主) ※1世帯1回限り

対象品目 次の12品目 ※市内店舗での買い替え限定

- エアコン ●テレビ ●照明器具(電球を含む) ●電気冷蔵庫 ●電気冷凍庫
- 電気便座 ●エコキュート(電気温水機器) ●石油温水機器 ●ガス温水機器
- ガスコンロ ●ガスオーブン ●ガストーブ

必要とする省エネ性能 「統一省エネラベルの多段階評価点が★★★(3.0)以上」か、「省エネ基準達成率が100%以上」 ※いずれも最新の目標年度での評価

補助率など 補助率3分の1 補助上限額5万円 ※購入金額(合算可)1万円以上(税抜き)が対象

手続きの流れ ①事前登録→②機器の購入・設置・支払い→③申請書類の提出



▲市☒

### ❗購入前に登録が必要です

期間 11月1日(水)9時～30日(木)17時

※申込順。予算の上限に達し次第受け付け終了。詳しくは、市☒をご覧ください。

方法 市☒から(FAXからも可。詳しくはお問い合わせください)

※あらかじめ、購入予定の機器のメーカー名・型番・数量・税抜き金額・省エネ性能(「必要とする省エネ性能」参照)を確認してください。

☎市省エネ機器更新促進補助金コールセンター ☎042-769-9268

## 電気自動車充電設備の導入を補助

集合住宅や商業施設などに設置する充電設備の費用を補助します。電気自動車やプラグインハイブリッド自動車など、次世代自動車の普及を促進するための補助です。

対象設備 ①急速充電②普通充電

補助率など 補助率3分の1 補助上限額(1基当たり)①30万円②15万円

申請上限 ①2基②5基(合計7基)

☒ゼロカーボン推進課(市☒にも掲載)

※詳しくは、市☒を確認してください。

☒令和6年2月1日～29日(必着)に、申請書類を直接か郵送でゼロカーボン推進課へ ☎252-5277中央区中央2-11-15 ☎042-769-8240



▲市☒

## 市の職員として働きませんか

### ①学校技能員

選考区分	職務内容	応募資格
学校技能員	市立小・中学校や義務教育学校等での労務作業など	●昭和39年4月2日以降に生まれた人 ●普通自動車免許がある人(取得見込みは不可)

### ②【任期付フルタイム勤務】市立学校教員(養護・栄養教諭含む)・学校事務職員・栄養士

選考区分	職務内容	応募資格
①市立学校教員	市立小・中学校等での教員など	各校種・教科などの教員免許がある人か、令和6年3月31日までに取得見込みの人
②学校事務職員	市立小・中学校等での学校事務など	
③栄養士	市立小学校等での給食栄養管理業務など	栄養士の免許があるか、令和6年3月31日までに取得見込みの人

採用予定日 令和6年4月1日以降

☒①1人程度①小学校50人程度、中学校全教科で30人程度、養護教諭5人程度、栄養教諭2人程度②5人程度③3人程度

任期 ②育児休業と配偶者同行休業取得者の休業期間(最長3年)

☒任用調査課(①のみ)、教職員人事課、市役所本館1階受付、各行政資料コーナー・まちづくりセンター(橋本・中央6地区・大野南を除く)など(市☒にも掲載)

☒①10月16日9時～31日17時(受信有効)に、[電子申請]から  
②10月30日9時～11月15日17時(受信有効。郵送の場合は消印有効)に、[電子申請]か申込書を郵送で、教職員人事課へ



▲市職員採用案内

☎①任用調査課 ☎042-769-8320 ②教職員人事課 ☎042-769-8279



# みんなのすこやかナビ



電話番号の記載がない記事の問い合わせ 市役所 ☎042-754-1111(代)

オンラインの催し インターネットと、各ツールを利用できる環境が必要

イベントなどの開催状況は随時ご確認を

中止や延期の場合あり。開催状況は、市電などで確認を



個々の判断が基本。マスクの着脱は場面に合わせて対応を

## 急病などで困ったときは 電話番号をよく確かめて

まずはかかりつけ医・歯科医へ。休診の場合は問い合わせ先へ

**医科** 相模原救急医療情報センター ☎042-756-9000

月～金曜日(祝日等を除く) 17時～翌朝9時

土曜日 13時～翌朝9時

日曜日、祝日等 9時～翌朝9時

※診療可能な医療機関を案内。医療相談・歯科案内はしていません。

※10月30日(月)は設備点検のため、相模原南メディカルセンター急病診療所は休止

**歯科** 相模原口腔保健センター ☎042-756-1501

日曜日 8時45分～11時30分

※事前に連絡をしてから受診してください。

**接骨** 休日当番柔道整復施設所案内 ☎0120-19-4199

日曜日、祝日等 9時～17時

**精神科** 精神科救急医療情報窓口 ☎045-261-7070

月～金曜日(祝日等を除く)

17時～翌朝8時30分

土・日曜日、祝日等

8時30分～翌朝8時30分

(翌日が月～金曜日の場合、受け付けは翌朝8時まで)

※夜間、休日に急激な精神疾患の発症や病状悪化の際に、精神科医療機関を紹介します。

※必ず紹介することを約束するものではありません。

母子健康手帳と筆記用具の持参が必要

「さがプリコ」からオンラインで予約可

## 子育て

### セミナー 一人で頑張りすぎない仕事と育児の両立

育児をしながら安心して仕事ができる方法を学ぶ 時11月8日(水)10時30分～12時 会子育て広場たん(南区相模大野) 対就職を考えている子育て中か育休中の人とその子ども 定8組(申込順) 申10月23日～11月7日に、会か、会に氏名(ふりがな)、電話番号、参加人数(子どもの年齢)、件名に「セミナー申し込み」と書いて同所へ ☎070-4372-1056 会tant0209@docomo.ne.jp

### 子育て講座 落ち着きのなさや不器用さが気になる子どもの行動

時11月17日(金)10時～11時45分 会陽光園、オンライン(ツールはWebex®を使用) 対市内在住で、発達障害のある小学生以下の子どもの保護者 定15人(申込順) 申10月20日～11月9日に、市電から同所 ☎042-756-8435



### 離乳食教室①スタート編②モグモグ編

①離乳食の講習、簡単な実習など②中期以降の離乳食の講習、相談など

	日にち	時間	会場	対象
①	12月5日(火)	13時～14時、 14時30分～	ウェルネスさがみはら	令和5年6月・7月生まれの子どもとその家族
	12月6日(水)		南保健福祉センター	
	12月12日(火)		緑区合同庁舎	
②	12月13日(水)	15時30分	南保健福祉センター	5年3月・4月生まれの子どもとその家族
	12月22日(金)		ウェルネスさがみはら	

定①各10組②各8組(申込順。初めての子どもとその家族優先) 申込開始10月20日 会市コールセンター☎042-770-7777

### ハロー・マザークラス

妊娠、出産、育児に関する知識・技術の習得と仲間づくり 時12月①5日(火)②16日(土)③20日(水)13時30分～15時15分 会①緑区合同庁舎②ウェルネスさがみはら③南保健福祉センター 対妊娠16週以降の初めて出産する人とその家族(1人まで) 定各30組(申込順) 申込開始10月20日 会市コールセンター☎042-770-7777

### 親子で歯っぴいちゃれんじ大作戦!

虫歯予防の秘訣や歯磨きの裏技を紹介 時12月①5日(火)・22日(金)②6日(水)・13日(水)③12日(水)10時～11時 会①ウェルネスさがみはら②南保健福祉センター③緑区合同庁舎 対令和4年10月～5年2月生まれの子どもとその家族 定各10組(申込順) 申込開始10月20日 会市コールセンター☎042-770-7777

### ママの心のケアルーム「ママの休み時間」

「子どもにイライラする」「子どもがかわいく思えない」などと感じているお母さん同士が語り合い、気持ちを楽にする場 時12月6日(水)10時～11時30分 会ウェルネスさがみはら 対乳幼児の母親 ※保育あり(要予約) 申☎でこども家庭課へ ☎042-769-8345

### ビーンズクラブ

育児の情報交換と親子遊び 時12月11日(月)10時～11時 会南保健福祉センター 対おおむね4歳未満の双子・三つ子とその家族か、双子などを妊娠中の人とその家族 定10組程度(申込順。初めての子どもとその家族優先) 申込開始10月20日 会南子育て支援センター☎042-701-7710

### マタニティオーラルセミナー(妊婦歯科教室)

妊娠期の口腔内の疾患が赤ちゃんに及ぼす影響やその予防法、子どもの歯の健康についての講義・歯科健診など 時12月①13日(水)②25日(月)13時30分～15時 会①南保健福祉センター②緑区合同庁舎 対市内在住の妊娠している人 定各8人(申込順。妊娠期間中1回のみ受講可) 申込開始10月20日 会市コールセンター☎042-770-7777

## 保育月間さがみはらんど 来て!見て!知ろう!～笑顔でつながる みんなの輪～

お話し会や育児相談、保育士希望者の見学・体験などを各園ごとに実施 時11月1日(水)～30日(木) 会市内の各認可保育園・認定こども園、陽光園 ※日時や内容などは市電を参照するか、各施設へお問い合わせを。「保育の魅力発信」巡回写真展も開催中 会保育課



## 保健福祉

### 視覚障害なんでも相談サロン

当事者による困り事の相談や、日常生活用具の体験など 時11月7日(水)・16日(木)10時～12時 会視覚障害者情報センター研修室 対市内在住か在勤・在学の人 ※希望者は直接会場へ 会高齢・障害者福祉課

### さがみはら わかち合いの会(自死遺族の集い)

同じ体験を持つ人同士で語り合う。匿名で聞くだけの参加も可能 時11月9日(木)14時～15時30分 会社のホールはしもと 対身近な人や大切な人を自死で亡くした人 ※希望者は直接会場へ 会精神保健福祉センター

### 不登校を考えるつどい 家庭での過ごし方について

時11月11日(土)10時30分～12時 会青少年相談センター、南保健福祉センター、津久井総合事務所 対不登校や登校をためらいがちなお小・中学生とその保護者 定各20人(申込順) 申10月20日～11月8日に、直接か☎で青少年相談センター南相談室へ ☎042-767-5570

### 生活習慣病予防運動教室

運動習慣を身に付けるため、さまざまなプログラムを体験

日にち	会場	プログラム	申込期限
11月12日(日)	緑区合同庁舎	ヨガ	11月9日
11月13日(月)	ウェルネスさがみはら	ヨガ	11月9日
11月16日(木)	津久井保健センター	筋膜リリース	11月13日
11月25日(土)	南保健福祉センター	ヨガ	11月22日

時10時～11時30分(2回目以降の参加は10時30分から) 対市内在住か在勤の今年度20歳～69歳になる人で、運動習慣がなく、実施に支障がない人 定各15人(申込順) ※年度内4回まで参加可。内容などは、市電を参照か、お問い合わせを申10月19日から、☎で市コールセンターへ ☎042-770-7777

### オンライン市民公開講座～糖尿病と腎臓について～

時11月18日(土)10時～11時20分 ※ツールはZoom®を使用 申11月10日までに、二次元コードから 会北里大学病院内科総合外来 ☎042-778-8111



### 難病患者の出張就労相談会

時11月22日(水)10時～15時20分 会緑区合同庁舎 対市内在住の難病患者 定4人(申込順) 申11月17日までに、☎でかながわ難病相談・支援センターへ ☎045-321-2711

### 在宅医療・介護連携市民講演会 ～住み慣れた地域で人生の最後まで自分らしく暮らすために～

病気が介護が必要になった時にどうするかを、元気なときから考えるACP(人生会議)の大切さを学ぶ 時11月30日(木)14時30分～16時30分 会あじさい会館 定320人(申込順) 申10月24日～11月26日に、☎で市コールセンターへ ☎042-770-7777

### オンライン講演会 発達障害の女性を理解し支援する～正しい知識で理解し、支援について深めよう～

時12月2日(土)10時～12時 対市内在住で、発達障害やその疑いのある人とその家族・支援者 定100人(申込順) ※ツールはWebex®を使用 申10月19日～11月24日に、電子申請から 会陽光園☎042-756-8435



**補装具更生相談(肢体不自由(電動車椅子を除く))**

補装具の購入・修理などの相談や申請の受け付け、判定を実施

日にち	会場	申し込み
12月4日(月)	あじさい会館	緑高齢・障害者相談課 ☎042-775-8810
令和6年1月15日(月)		中央高齢・障害者相談課 ☎042-769-9266 南高齢・障害者相談課 ☎042-701-7722
12月21日(休)	南保健福祉センター	津久井高齢・障害者相談課 ☎042-780-1412
6年1月25日(休)		城山福祉相談センター ☎042-783-8136
		相模湖福祉相談センター ☎042-684-3215 藤野福祉相談センター ☎042-687-5511

☎18歳以上で身体障害者手帳(肢体不自由)を持ち、補装具購入などの判定が必要な人 ※初めて肢体補装具の購入を希望する人や、変更のある人はお問い合わせを ☎開催日3日前までに、☎で住んでいる地域の窓口へ(FAXでも可。障害者更生相談所 FAX042-750-6150)

**生活習慣病予防教室～血管年齢測って分かる!生活習慣病予防のヒケツ～**

血管年齢の測定や栄養・歯科などの講義を通して、健康的な生活習慣を学ぶ 時12月5日(火)10時～11時30分 会 ウェルネスさがみはら 市内在住か在勤の今年度20歳～69歳になる人 定15人(申込順) 申10月19日～12月4日に、直接か☎で中央保健センターへ。市☎からも可 ☎042-769-8233

**健康相談**

※タイトル横( )内は相談員

**①成人健康相談②母子保健相談(保健師)**

①生活習慣病の予防、体の不調、更年期症状に関することなどの相談②妊娠・出産、子どもの健康などの相談

日にち	時間	会場
月～金曜日	8時30分～17時 (祝日等を除く)	緑区合同庁舎
月曜日・木曜日 火曜日 水曜日 金曜日		ウェルネスさがみはら
		南保健福祉センター
		津久井保健センター★
		相模湖総合事務所★
		藤野総合事務所★
城山総合事務所★		

※希望者は直接会場へ(電話相談も可、★は来庁相談のみ) 会①各保健センター 緑☎042-775-8816、中央☎042-769-8233、南☎042-701-7708、②各子育て支援センター 緑☎042-775-8829、中央☎042-769-8222、南☎042-701-7710

**大人の食生活相談(栄養士など)**

生活習慣病予防などに関する食生活の相談(面談か電話相談)

日にち	時間	会場	申し込み
11月2日(休)	9時 9時45分 10時30分 11時15分 13時 13時45分 14時30分 15時15分	津久井保健センター	緑保健センター津久井担当 ☎042-780-1414
11月6日(月)		南保健福祉センター	南保健センター ☎042-701-7708
11月8日(火)		ウェルネスさがみはら	中央保健センター ☎042-769-8233
11月15日(水)		緑区合同庁舎	緑保健センター ☎042-775-8816
11月22日(水)		ウェルネスさがみはら	中央保健センター ☎042-769-8233
11月29日(水)		南保健福祉センター	南保健センター ☎042-701-7708

申10月19日から、☎で各申込先へ

**母と子の栄養相談(管理栄養士など)**

乳幼児と妊産婦の食について 時12月①②4日(月)9時～11時30分③18日(月)13時～15時30分 会①緑区合同庁舎②ウェルネスさがみはら③南保健福祉センター 申込開始10月20日 各子育て支援センター①緑☎042-775-8829②中央☎042-769-8222③南☎042-701-7710

**妊活サポート相談 ①電話相談②オンライン面談(不妊・不育専門相談員)**

時12月12日(火)①9時～11時30分②13時～15時30分 ※②ツールはWebex®を使用 申☎でこども家庭課へ(②開催日前日まで。市☎からも可) ☎042-769-8345

**かんがる～歯科健診(歯科医)**

会緑区合同庁舎、ウェルネスさがみはら、南保健福祉センター、津久井保健センター、城山・相模湖・藤野総合事務所 障害のある乳幼児 ※申込時に日時・会場などを調整 申☎でこども家庭課へ ☎042-769-8345

**こどもの歯科相談 ①電話相談②面談③オンライン面談(歯科衛生士)**

時12月15日(金)9時～11時30分 会②ウェルネスさがみはら ※③ツールはWebex®を使用 申☎でこども家庭課へ(③は開催日前日まで) ☎042-769-8345

**歯科健康相談(歯科衛生士)**

ブラッシング方法など歯のお手入れに関する相談 時月～金曜日(祝日等を除く)9時～15時30分 会緑区合同庁舎、ウェルネスさがみはら、南保健福祉センター ※申込時に日時・会場などを調整 申☎で健康増進課へ ☎042-769-8322

**がんに関する相談 がんピアサポート**

がん体験者が自らの体験を基に相談に対応 時11月①10日(金)②26日(日)10時～15時(各回1時間) 会①南保健福祉センター②ウェルネスさがみはら(②は電話相談も可) 定がん患者やその家族 定各4組(申込順) 申10月19日～11月①8日②22日に、☎で健康増進課へ ☎042-769-8322

**もの忘れ相談(医師)**

物忘れや認知症の相談 時11月①14日(火)14時30分～16時②20日(月)③27日(月)10時～11時30分 会①津久井保健センター②南保健福祉センター③ウェルネスさがみはら 定各2人(申込順) 申10月19日から、☎で各高齢・障害者相談課へ ①津久井☎042-780-1408②南☎042-701-7704③中央☎042-769-8349

**くすりの相談**

時11月16日(休)13時30分～15時(各回30分) 会ウェルネスさがみはら 定各2人(申込順) 申☎で市薬剤師会へ ☎042-756-1502

**骨密度測定de骨元気アップセミナー**

骨粗しょう症予防についての話と骨密度測定 時12月6日(水)9時30分・10時30分・11時30分・13時30分・14時30分・15時30分(各回45分) 会南保健福祉センター 市内在住か在勤の今年度20歳～70歳になる人 定各15人(申込順) 申10月19日から、☎で市コールセンターへ ☎042-770-7777

**禁煙チャレンジ**

電話か面談で3カ月間禁煙をサポート(初回面談時、希望者に尿中ニコチン検査と呼吸検査を実施) 時月～金曜日(祝日等を除く)8時30分～17時 会①緑区合同庁舎②津久井保健センター③ウェルネスさがみはら④南保健福祉センター 申10月16日から、☎で各保健センターへ ①緑☎042-775-8816②緑(津久井担当)☎042-780-1414③中央☎042-769-8233④南☎042-701-7708

**精神保健相談(精神科医)**

心の病気や治療の必要性についての相談 時11月①14日(火)・24日(金)②21日(火)③27日(月) 会①南保健福祉センター②緑区合同庁舎③ウェルネスさがみはら 定かかりつけ医のいない人 定各2・3人(申込順、調整あり) 申10月19日から、☎で各高齢・障害者相談課へ ①南☎042-701-7715②緑☎042-775-8811③中央☎042-769-9806

**家族のためのコミュニケーション教室「ガーベラ」**

家族間コミュニケーションをテーマに家族問題についての理解を深め、対応を学ぶ 時11月15日(水)14時～16時 会産業会館 市内在住か在勤で、ひきこもりの状態にある人やアルコール・薬物・ギャンブルの悩みを抱える人の家族 定20人(申込順) 申10月19日から、☎で精神保健福祉センターへ ☎042-769-9818

**思春期・ひきこもり相談(精神科医)**

①思春期②ひきこもりに関連した相談に対応 時11月20日(月)14時～16時 会けやき会館 定①13歳～17歳の精神的な悩みを抱える人とその家族②18歳以上のひきこもりの状態にある人とその家族 定2組(申込順、調整あり) 申10月19日から、☎で精神保健福祉センターへ ☎042-769-9818

**みんなのアルコール相談(精神科医)**

お酒の量を減らしたい、家族の飲み方が心配などの相談に対応 時11月21日(火)10時～12時 会けやき会館 市内在住か在勤でアルコールに関する悩みを抱える人とその家族 定2組(申込順、調整あり) 申10月19日から、☎で精神保健福祉センターへ ☎042-769-9818

**依存症家族教室「サプリ」**

アルコール・薬物・ギャンブルの問題を理解し、その対応について学ぶ 時11月28日(火)14時～16時 会市民会館 市内在住か在勤でアルコール・薬物・ギャンブルに関する悩みを抱える人の家族 定10組(申込順) 申10月19日から、☎で精神保健福祉センターへ ☎042-769-9818

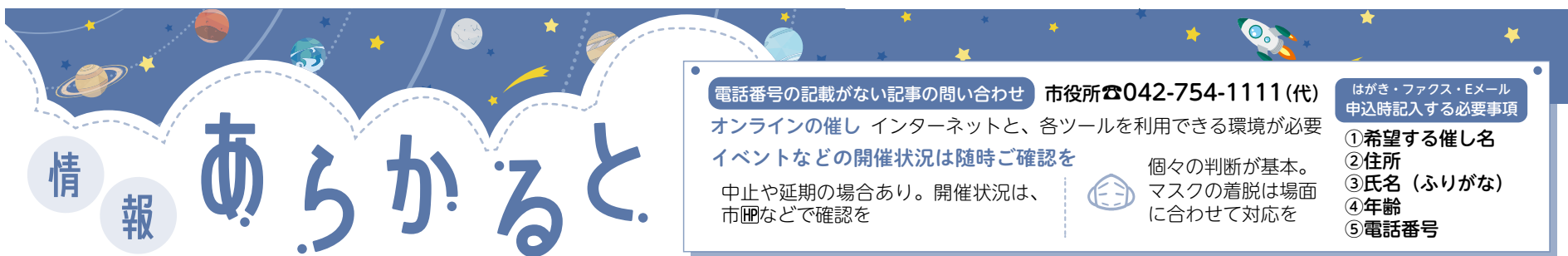
**薬物・ギャンブル依存相談(精神科医)**

薬物やギャンブルに関連した相談に対応 時11月30日(木)10時～12時 会けやき会館 市内在住か在勤で、薬物やギャンブルに関する悩みを抱える人とその家族 定2組(申込順、調整あり) 申10月19日から、☎で精神保健福祉センターへ ☎042-769-9818

**愛の献血**

日にち	時間	会場
10月22日～11月12日の毎週日曜日	10時～12時、13時45分～16時	橋本駅北口ペDESTリアンデッキ下
10月31日(火)	10時～12時、13時45分～16時	市役所前
11月14日(火)	14時30分～16時	
11月4日(土)・11日(土)	10時30分～12時、13時45分～16時	相模大野駅前通り(コリドー通り)

定16歳～69歳の健康な人(65歳～69歳の人は、60歳～64歳の間に献血経験が必要) ※希望者は直接会場へ。本人確認あり。所要時間40分程度(午前の混雑状況により、午後の開始時間を変更する場合あり) 会地域保健課



情報

# あらかると

電話番号の記載がない記事の問い合わせ 市役所 ☎042-754-1111(代)  
オンラインの催し インターネットと、各ツールを利用できる環境が必要  
イベントなどの開催状況は随時ご確認を  
中止や延期の場合あり。開催状況は、市庁などで確認を

はがき・ファクス・Eメール  
申込時記入する必要事項  
①希望する催し名  
②住所  
③氏名(ふりがな)  
④年齢  
⑤電話番号

個々の判断が基本。  
マスクの着脱は場面  
に合わせて対応を

## お知らせ

### 11月からひばり放送の夕方のチャイムが16時に

11月～令和6年1月 チャイム時刻12時・16時 緊急対策課

### Jアラート(全国瞬時警報システム) 11月15日(水)試験放送を実施

地震や武力攻撃などの際に、国からの情報をひばり放送で伝えるもの。緊急時に確実に伝えるため、全国一斉に試験放送を実施 11月15日(水)11時ごろ「これは、Jアラートのテストです」という音声を3回繰り返し放送 緊急対策課

### 都市計画審議会

大野台地区市街化区域編入、生産緑地についての審議など 10月27日(金)14時～16時 市民会館第2大会議室 ※傍聴希望者は、当日13時50分までに直接会場へ(10人(抽選))。審議内容により、非公開の場合あり。議題などは、市庁を参照 都市計画課

### 協働事業提案制度①公開プレゼンテーション②中間ヒアリング

公共的な課題について、市民と市が共に取り組む制度の報告会①来年度からの実施を目指す事業の提案②現在取り組み中で来年度も継続を希望する4事業の説明 10月29日(日)14時10分～16時10分 けやき会館 10人(先着順) ※希望者は、直接会場へ 市民協働推進課

### 成年後見制度専門相談

①行政書士②司法書士③税理士④社会福祉士 11月①2日(木)②9日(木)③16日(木)④22日(木)14時～15時 南保健福祉センター②④あじさい会館③津久井総合事務所 成年後見制度の利用を考えている人や、親族後見人、福祉施設の職員など 各2組(申込順) 開催日2日前までに、☎でさがみはら成年後見・あんしんセンター(市社会福祉協議会内)へ ☎042-756-5034

### 分譲マンション無料相談

長期修繕計画などのマンションの維持・管理の相談に専門家が対応 11月6日(月)13時30分～16時30分 市役所第1別館 市内の分譲マンションの管理に関わる人 3組(申込順) 10月19日～11月1日に、☎で住宅課へ ☎042-769-9817

### 建築士による 自宅の無料耐震相談会

11月10日(金)13時30分～16時30分 緑区合同庁舎 6組(申込順) 10月19日～11月2日に、☎で建築政策課へ ☎042-769-8252

### 納期限は 10月31日(火)

●国民健康保険税 第5期  
●市県民税 第3期  
口座振替の申し込みは市庁か金融機関の窓口へ  
ウェブ申し込み、詳しくはこちら▶

### 市営住宅入居者募集のしおりを配布

11月2日(木)～16日(木) 住宅課、各区役所・まちづくりセンター(橋本・中央6地区・大野南を除く)・出張所・連絡所など ※募集住宅などは本紙11月1日号に掲載 市コールセンター ☎042-770-7777

### 猫の相談会と譲渡面接会

相談会 11月7日(火)・14日(火)、12月5日(火)14時～16時 ウェルネスさがみはら 各8人(申込順) ☎で生活衛生課へ ☎042-769-8347  
譲渡面接会 11月25日(土)、12月16日(土)10時～12時(雨天決行。受け付けは11時30分まで) エコパークさがみはら 市内在住の18歳以上で①譲りたい人=各15人(申込順)②欲しい人(いずれも猫の管理などの一部費用負担あり) ①相談会で申請②身分証明書を持って直接会場へ 生活衛生課

### 外国人無料なんでも相談会

Free Consultation Session for Foreign Residents 法律や生活、仕事などさまざまな相談を受け付け。通訳あり 11月19日(日)13時～16時 さがみはら国際交流ラウンジ 10月19日～11月18日に、直接か☎でさがみはら国際交流ラウンジへ ☎042-750-4150

### 個別おしごと相談

11月24日(金)9時30分～10時30分、11時～12時 ソレイユさがみ、オンライン(ツールはZoom®を使用) 子育て中で仕事を探している女性 各1人(申込順) 10月19日から、☎でマザーズハローワーク相模原へ ☎042-862-0042

### ソレイユさがみの貸館

調理室や工房などさまざまな貸室を利用可能 9時～22時(偶数月第4月曜日・年末年始を除く) ソレイユさがみ ※料金や予約方法などは同所を参照か、お問い合わせを 同所 ☎042-775-1775

### 大麻など薬物乱用の根絶を

麻薬や覚醒剤などの薬物は、1回の使用でも乱用となり自分の意思で止めることは困難。誘われても強い気持ちで拒否を ※10月1日～11月30日は麻薬・覚醒剤・大麻乱用防止運動(キャンペーン) 啓発パンフレットなどを配布 11月3日(祝)13時30分から(無くなり次第終了) 相模大野駅北口周辺 地域保健課

### 宮ヶ瀬湖北岸林道の交通規制

障害者バイイベントに伴い通行止め 10月28日(土)7時～15時 ※コースなどは市庁を参照 みんなのSDGs推進課

## 募集

### 古本市への図書の寄付

11月26日(日)の「古本市 in 図書館ひろば」で提供する汚れや破損のない本(雑誌や百科事典、マンガを除く。学習参考書は未使用で最近のものに限る) 11月1日～25日(月曜日と9日を除く)に、寄

付する図書を直接、図書館(中央区)へ 図書館と市民をつなぐ会・相模原の山本さん ☎090-4947-7147

### 相模の大凧の題字

令和6年5月開催予定の「相模の大凧まつり」で掲げる大凧の題字。入選者にはミニ凧を贈呈 市内在住か在勤・在学の人 ※入選者の氏名・市区町村字名を公表する場合あり 11月30日までに、二次元コードから 相模の大凧まつり実行委員会(新磯まちづくりセンター内) ☎046-251-5242



## イベント

### 松が丘園祭 銀河の森フェスタ

よさこい披露や模擬店、バザーなど 10月28日(土)10時～15時 障害者支援センター松が丘園 市社会福祉事業団 ☎042-758-2121

### 公園 花と緑の催し

- ①緑化フェア リメイクミニ鉢作りや花苗・飲食物の販売など 10月29日(日)9時～15時(荒天中止)
  - ②多肉植物寄せ植え教室 11月5日(日)10時～11時30分
  - ③秋に植える花苗の育て方教室 11月10日(金)10時～12時 18歳以上(高校生を除く)
  - ④秋の寄せ植え教室 11月12日(日)10時～12時
- 【①～④共通】
- | 会場        | 申し込み・問い合わせ                 |
|-----------|----------------------------|
| ①相模大野中央公園 | 相模原麻溝公園 ☎042-777-3451      |
| ②相模原北公園   | 相模原北公園 ☎042-779-5885       |
| ③淵野辺公園    | サーティフォー相模原球場 ☎042-753-6930 |
- ②④各12人(申込順。小学生以下は保護者同伴) ③16人(申込順) 費②1,500円③500円④2,500円 ※①希望者は直接会場へ 10月20日～②31日④11月6日に、③10月19日～11月9日に、直接か☎で各申込先へ

### 淵野辺公園の催し

- ①さがみはら市民活動フェスタ 模擬店やステージ発表など
  - ②親子ふれあいの広場 合唱・鼓笛のステージ発表や、工作体験、模擬店など
  - ③さがみんキッズパーク出張開催 屋外で遊べる遊具を用意 0歳6カ月～小学生(未就学児は保護者同伴)
- 【①②③共通】11月5日(日)①9時30分②③10時～15時(雨天中止) 淵野辺公園 ※希望者は直接会場へ ①さがみはら市民活動サポートセンター ☎042-755-5790 ②③青少年学習センター ☎042-751-0091

### 城フェス

食品・物販販売やステージ企画など 11月5日(日)10時～15時 川尻八幡宮駐車場(緑区川尻) ※内容などは城山商工会を参照 同会 ☎042-782-3338

### みんなで考えよう消費生活展

パネル展示やコンサートなどのステージイベント 10月21日(土)10時～16時 相模大野ステーションスクエア前(相模大野駅南北自由通路) 消費生活総合センター ☎042-775-1779

### ユニコムプラザの催し

①オーサーズカフェ 古事記の読み方 日本現存最古の古典を読み、背景などを紹介 10月28日(土)14時～15時 さがみはら地域づくり大学 ②防災講座(全2回)③動画作成広報戦略(全2回) 11月②4日(土)・11日(土)③5日(日)・12日(日)13時30分～16時45分  
【①～③共通】ユニコムプラザさがみはら ②③15歳以上 ②③各20人(申込順) 費②③各1,900円 ※①希望者は直接会場へ ②③開催日前日までに、直接か☎、FAX、✉に6面上部の必要事項を書いて、同所へ。同所からも可 ☎042-701-4370 FAX 042-701-4371 ✉srdc@unicom-plaza.jp

### 菊花競技会

盆養など菊花約200点を展示。菊作りの相談も可 10月29日(日)～11月19日(日)9時～16時(19日は14時まで) 相模原麻溝公園 ※希望者は直接会場へ 観光・シティプロモーション課

### 新磯ざる菊花見会

8種類1,300株以上のざる菊を鑑賞 11月1日(火)～15日(木)(式典11月5日(日)11時から) 勝坂歴史公園南側の農園(南区磯部) ※希望者は直接会場へ。時間などはお問い合わせを 新磯ざる菊愛好会の安原さん(期間中の9時～15時) ☎090-6516-7591

### ユニークベニュー 今昔写真展

新磯地域の歴史を語る写真を展示 11月2日(木)～5日(日)9時30分～16時 旧中村家住宅 文化財保護課

### 城山地区市民文化祭

文化活動団体などの作品展示とステージ発表 11月3日(祝)・4日(土)10時～15時(3日のステージは12時まで) ともみじホール城山、城山公民館 城山地区市民文化祭実行委員会事務局(城山まちづくりセンター内) ☎042-783-8117

### けん玉で遊ぼう

講師の指導で簡単に格好いい技を体験。けん玉の貸し出しあり 11月5日(日)13時～15時 銀河の森プレイパーク(キャンプ淵野辺留保地内) 中学生以下(未就学児は保護者同伴) ※希望者は直接会場へ。内容などは同所を参照 子どもの居場所づくり・相模原 ☎070-4497-4588

### ラジオ体操・みんなの体操講習会

体操指導者の長野信一さんから正しい体操方法を学ぶ 11月11日(土)10時30分～12時 相模女子大学グリーンホール多目的ホール 市内在住か在勤・在学の小学生以上 60人(申込順) 10月20日～11月5日に、☎で市コールセンターへ ☎042-770-7777

### 旧石器ハテナ館まつり

火おこしや弓矢体験、景品がもらえるクイズラリーなど。キャラクター名称の投票も実施 時11月3日(祝)12時～15時 会旧石器ハテナ館、史跡田名向原遺跡公園 ※内容などは同館を参照 同館 ☎042-777-6371

### SUPER OPEN STUDIO

①スタジオ公開 市内と近郊の芸術家の制作場22軒を公開。10周年記念スタジオラリーもあり

②スタジオビジット・バスツアー 複数の制作場をバスで巡る 各20人(申込順) 費500円(乳幼児無料) ※小学生以下は保護者同伴 申11月1日から、公式から



【①②共通】時11月11日(土)・12日(日)・13日(月)・18日(土)・19日(日)(②11日を除く)①13時～18時②12時～15時、15時～18時 ※会場などは公式を参照 同イベント実行委員会事務局(アトラボはしもと内) ☎042-703-4654

### ブックトーク

お薦め本の紹介と図書館の裏側ツアー 時11月11日(土)14時～15時 会相模大野図書館 小学生 定20人(申込順) 申10月19日～11月10日に、直接か ☎042-749-2244

### 大人のためのおはなし会

時11月18日(土)10時30分～12時、13時30分～15時 会図書館(中央区) 中学生以上 定各35人(申込順) 申10月20日～11月17日に、直接か ☎042-754-3604

### さがみんキッズパーク (移動式子どもの遊び場)

親子で一緒に楽しめる遊び場 時11月15日(火)10時30分・11時30分・13時15分・14時15分(各回45分) 会相模女子大学グリーンホール多目的ホール 対0歳6カ月以上の未就学児とその保護者 定各10組(申込順。1組4人まで) 申10月20日～11月6日に、市 ☎042-751-0091



### 一般ごみの最終処分場見学会

時11月18日(土)10時～11時30分 会一般廃棄物最終処分場 定20人(抽選) 申11月2日までに、直接か ☎、FAX、Eメールに6面上部の必要事項、参加人数を書いて清掃施設課へ ☎042-769-8246 FAX042-769-4445 Eメールseisou-shisetsu@city.sagamihara.kanagawa.jp

### 中学生ソフトテニス練習会

時11月19日(日)8時30分～12時30分 会相模湖林間公園 市内在住か在学の中学生 定20人(申込順) 費500円 申10月20日から、直接か ☎、FAXに6面上部の必要事項、学校名・学年、テニス経験の有無を書いて、同所へ ☎FAX042-685-1330

### 探究心を開くFeel度Walk

時12月3日(日)10時～12時30分 会つちざわの森(緑区根小屋) 対①18歳以下②教育関係者(②は13時30分～15時に共有会あり) 定①30人②20人(申込順) 費1,000円(18歳以下500円)。駐車場利用時は別途500円) ※内容や申し込み方法などは二次元コードを参照 同ヘリテッジキーパーの青木さん ☎080-4294-2109



### ZERO CARBON ポスターセッションチャレンジ

大学生による脱炭素施策のアイデア発表の聴講 時11月18日(土)15時～17時 会青山学院大学相模原キャンパス(中央区淵野辺) 定80人(申込順) 申10月20日～11月10日に、特設サイトから 同ゼロカーボン推進課



### 街かどコンサート

フォルクローレ(南米アンデス地方の民族音楽)を演奏 出演リッキー・ロドリゲスさん、菅原ふみさん 時11月21日(火)12時20分～13時 会ミウヰ橋本5階インナーガーデン(緑区橋本) ※希望者は直接会場へ。市を参照 同市民文化財団 ☎042-749-2207

### 歌の集い

愛唱歌を歌って笑うことで免疫力を高める 時11月23日(祝)14時～16時 会青少年学習センター 市内在住か在勤・在学の人 定45人(申込順) 費700円 申10月20日～11月22日に、☎(10時～15時)で希望の仲間さがみはらへ ☎090-8811-9899

### 若あゆスターフェスティバル

天体観測と、熱気球作りワークショップ 時12月2日(土)17時30分～19時45分 会相模川ビレッジ若あゆ 市内在住の小・中学生とその保護者 定40人(抽選) 申10月29日までに、☎で市コールセンターへ ☎042-770-7777

### やませみ自然体験スクール

陣馬山登山 時12月16日(土)8時50分～15時40分 会ふじの体験の森やませみ、陣馬山周辺 市内在住の小学校3年生～中学生とその保護者 定40人(抽選) 申10月31日までに、☎で市コールセンターへ ☎042-770-7777

### ふじのやまなみ クロスカントリー駅伝競走大会

中学生①男子②女子、一般③男子④女子(総距離各約15.7km) 時12月17日(日)8時30分～15時(荒天中止) 会名倉グラウンドとその周辺 対①②同一校の中学生で編成されたチーム③④16歳以上で編成されたチーム(②④は女子のみ) 定100チーム(申込順) 費①②3,000円③④6,000円 会スポーツ推進課、スポーツ施設課津久井地域班、各公民館(沢井・星が丘を除く)など(市にも掲載) 申10月16日～11月10日に、申込書をスポーツ推進課へ

### 県障害者スポーツ大会

ポッチャ(障害区分身体) 時令和6年2月23日(祝) 会県立スポーツセンター(藤沢市善行) 肢体障害がある13歳以上(4月1日時点) 会スポーツ推進課(市にも掲載) 申12月18日までに、申込書を直接か郵送、FAX、Eメールで同課へ。記入が困難な人は☎で同課へ ☎042-769-8211 FAX042-754-7990 Eメールsports@city.sagamihara.kanagawa.jp

## 講演・講座

### ノルディックスローウオーキング

時11月16日(木)・30日(木)、12月7日(木)10時～11時30分 会津久井生涯学習センターとその周辺 対50歳以上 定各15人(申込順) 費各200円(専用ポールの貸し出しは別途1回200円) 申10月20日～31日に、直接か ☎で同所へ ☎042-784-2400

### 市民公開講座 健康づくり

正しい姿勢と呼吸で疲れにくい心と体作りを学ぶ 時11月5日(日)14時～16時 会ユニコムプラザさがみはら 市内在住の人 定80人(申込順) 申11月5日までに、☎かFAX、Eメールに6面上部の必要事項を書いて、相模原鍼灸マッサージ師会事務局(ナチュラル鍼灸治療院内)へ ☎FAX042-753-6099 Eメールsagashin1923@gmail.com

### 公開講座 映像遺産の保存と活用

戦前の女性脚本家作品を解説 時11月10日(金)13時30分～14時40分 会国立映画アーカイブ相模原分館(中央区高根) 会森宗厚子さん(国立映画アーカイブ特定研究員) 市内在住か在勤・在学の15歳以上(中学生を除く) 定200人(申込順) 申10月20日～11月2日に、直接か ☎、Eメールに6面上部の必要事項を書いて生涯学習センターへ ☎042-756-3443 Eメールsilc@sagamihara-kng.ed.jp

### クラウドソーシング普及啓発講座

インターネットを活用して仕事をするための体験談を聞き、基礎知識を学ぶ 時11月①11日(土)②14日(火)10時～12時 会①ユニコムプラザさがみはら②オンライン(ツールはZoom®を使用) 市内在住の人 定各50人(申込順) 申10月20日～11月10日に、二次元コードから 同キャリア・ママ ☎042-389-0220



### 難病患者等ホームヘルパー養成研修(基礎課程Ⅰ・Ⅱ)

時11月16日(土)9時50分～17時10分(基礎課程Ⅰは15時まで) 会国立病院機構相模原病院(南区桜台) 市内在住か在勤で、難病患者等ホームヘルプサービスに従事する人 定30人(申込順) 申込期限11月10日 ※内容や申し込み方法などは市を参照 同疾病対策課



### 秋季ポニー教室(全5回)

ポニーの世話や乗馬、餌やりなど 時11月23日(祝)・26日(日)、12月3日(日)・10日(日)・17日(日)10時～11時30分 会麻溝公園ふれあい動物広場 市内在住の小・中学生(保護者同伴。今年度ポニー教室に参加した人を除く) 定16人(抽選) 申11月8日(必着)までに、往復はがき(1人1枚。きょうだいの連名不可)に6面上部の必要事項、学年、保護者氏名を書いて同所へ 〒252-0328南区麻溝台2317-1 ☎042-778-3900

### 花と緑の教室・講座

①秋の寄せ植え教室 時11月7日(火)・8日(水)・10日(金)・14日(火)10時～11時30分 会花苗生産センター(中央区田名) ②木もれびの森ボランティア講座 森作りや保全活動を講義と作業体験で学ぶ 時11月18日(土)9時30分～12時30分 会大野台公民館、木もれびの森 ③ガーデンシクラメンと季節の花苗のバスケット寄せ植え 時11月21日(火)10時～11時30分 会LCA国際小学校北の丘センター 【①②③共通】市内在住か在勤・在学の15歳以上(中学生を除く。②は近郊市町村に在住・在勤でも可) 定①各10人②20人③24人(申込順) 費①各1,500円③1,800円 申10月19日～11月①13日②10日③15日に、☎かFAXに6面上部の必要事項を書いて、市まち・みどり公社へ ☎042-751-6624 FAX042-751-2345

### パークヨガ教室

時11月8日(火)11時～12時 会横山公園 対18歳以上(高校生を除く) 定20人(申込順) 費700円 ※同所を参照 申10月19日～11月7日に、直接か ☎で同所へ ☎042-758-0886

### パソコン・スマホ無料体験

①パソコン・スマホ体験②プレ体験③④ゲーム作りでプログラミング体験⑤大人のプログラミング体験

日にち	時間
①10月24日(火)・27日(金)、11月2日(木)	9時30分・10時30分・11時30分・13時30分・14時30分・15時30分(各回50分、1回のみ)
②10月26日(木)、11月8日(火)	16時30分～17時
③10月25日(水)・31日(火)、11月10日(金)	17時30分・18時45分・20時(各回60分、1回のみ)
④10月28日(土)、11月11日(日)	9時20分・10時30分・11時40分・14時・15時10分(各回60分、1回のみ)
⑤10月26日(木)、11月9日(木)	18時45分・20時(各回60分、1回のみ)

会産業会館 対②年中～小学校2年生③小学校3年生～中学生④小学校3年生～高校生⑤18歳以上 定各3人(申込順) 申10月20日から、☎(9時30分から)で同所パソコン教室へ ☎042-704-9888

## 読者のひろば

(敬称略)

催し 費用の記載がない場合は無料です。

●土壌動物観察会 土を掘って生き物を調べる 時10月29日(日)9時30分～11時30分 会木もれびの森 定15人(申込順) 費100円 申10月28日までに、ここものの会から 同杉山 ☎090-9954-0190



●実もの盆栽・老鴉柿展 老鴉柿の苗木販売もあり 時11月7日(火)～12日(日)9時30分～16時 会県立相模原公園サカタのタネグリーンハウス 同清藤 ☎080-1146-7767

●あいはらカマーアンサンブル定期演奏会 曲目は『春の獵犬』ほか 時11月19日(日)14時～16時 会サン・エールさがみはら 同新城 ☎080-5466-9087

仲間 会費などは個別にお問い合わせください。

●社交ダンス(ラテン) 時毎週木曜日14時から 会大野中公民館 ※初心者歓迎 同小倉 ☎090-9110-4162

●スクエアダンス 時月3回日曜日13時30分から 会サン・エールさがみはら 同小方 ☎090-3472-8608

●太極拳 時毎月第1・第2・第4水曜日9時45分から 会相模の大塚センター ※高齢者・初心者歓迎、見学可 同磯崎 ☎046-257-8773

●スポーツ吹き矢 時毎週火曜日9時から 会串川地域センター 同古川 ☎090-1553-4769

●太極拳 時月4回木曜日10時から 会ほねごりアリーナ(北総総合体育館) ※初心者歓迎、見学・体験可 同田辺 ☎090-7014-1703

### AIスタッフ総合案内サービス

AIが質問にお答えします。



### 市コールセンターからちょっとおしらせ

市民の皆さんの意見や要望を市政に反映する制度として、「わたしの提案」を郵送やインターネットで受け付けています。ぜひ利用してください。

# 施設の催し

会場・問い合わせ 原則各施設  
 休所日 各施設を参照  
 回数 記載がないものは1回ずつの開催  
 オンラインの催し インターネットと、各ツールを利用できる環境が必要

イベントなどの開催状況は随時ご確認を  
 中止や延期の場合あり。開催状況は、市庁などで確認を

個々の判断が基本。マスクの着脱は場面に合わせて対応を



申し込み時に記入する必要事項

①希望する催し名 ②住所 ③氏名(ふりがな) ④年齢 ⑤電話番号

## LCA国際小学校北の丘センター

〒252-0134 緑区下九沢2071-1 ☎042-773-5570

催し名	日にち	時間	対象・定員(①②⑨⑩⑪⑫申込順、③④⑤⑥⑦⑧⑬抽選)・費用
①単発!ベビーリトミック	11月1日(水)・15日(水)	10時~10時40分	対0歳6カ月~1歳5カ月の子どもとその保護者 定各15組 費各1,000円
②単発!親子リトミック		11時~11時40分	対1歳6カ月~3歳の子どもとその保護者 定各15組 費各1,000円
③ボディバランス(全9回)	毎週水曜日 11月1日~12月27日	13時~14時	対16歳以上 定30人 費7,200円
④元気アップ!水中運動(全7回)	毎週木曜日 11月2日~12月21日 (11月23日を除く)	9時20分~10時20分	対65歳以上 定20人 費5,600円
⑤元気アップ!シニア体操(全8回)	毎週月曜日 11月6日~12月25日	9時30分~10時30分	対65歳以上 定25人 費6,400円
⑥いきいきヨガ(全8回)	毎週木曜日 11月2日~12月28日 (11月23日を除く)	12時~13時	対16歳以上 定35人 費6,400円
⑦美骨体操(全8回)		15時30分~16時30分	対16歳以上 定20人 費6,400円
⑧ストレッチ&ヨガ(全8回)	毎週月曜日 11月6日~12月25日	14時30分~15時30分	対16歳以上 定35人 費6,400円
⑨こけ玉作り教室	11月9日(木)	10時30分~12時	定18人 費1,500円 ※未就学児は保護者同伴
⑩はじめての陶芸教室	11月10日(金)・17日(金)、12月8日(金)	13時30分~15時30分	対18歳以上の初心者 定各12人 費各3,000円
⑪単発!ベブースイミング	毎週金曜日 11月10日~24日	11時~11時45分	対0歳6カ月~1歳6カ月の子どもとその保護者 定各10組 費各1,300円
	毎週土曜日 11月11日~25日	11時~11時45分	対1歳~2歳6カ月の子どもとその保護者 定各10組 費各1,300円
⑫単発!親子スイミング	毎週土曜日 11月11日~25日	9時30分~10時15分	対オムツの取れている未就学児とその保護者 定各10組 費各1,300円
⑬膝腰ゆるゆるストレッチポール(全7回)	毎週金曜日 11月10日~12月22日	13時~14時	対16歳以上 定30人 費5,600円

①②10月19日⑩⑫11月1日から、市庁から。③④⑤⑥⑦⑧⑬10月23日(必着)までに、往復はがき(1教室1人1枚)に8面上部の必要事項を書いて同所へ。⑨⑩10月20日から、直接か☎で同所へ

## エコパークさがみはら

〒252-0236 中央区富士見1-3-41 ☎042-769-9248  
 ☒ecopark-sagamihara@mdlife.co.jp

### ①講演会 動物目線の行動学

バイオロギング(生態を観察する技術)で明らかにする動物たちの生き方など  
 時11月12日(日)14時~15時30分 対中学生以上 定30人(申込順)

### ②木の実と葉っぱで飾ろう! 親子で作るキラキラクラフトバッグ

時11月25日(土)10時~12時 対木もれびの森 対小学生とその保護者 定10組(申込順)

【①②共通】申①10月19日~11月11日②10月19日~11月20日に、直接か☎、☒に8面上部の必要事項を書いて同所へ

## 博物館

〒252-0221 中央区高根3-1-15 ☎042-750-8030

### 憲政擁護運動と尾崎行雄(号堂)①ミニ企画展②展示解説会

緑区又野出身の尾崎行雄が「議会政治の父」と称されるに至った議会活動を紹介  
 時①10月21日(土)~11月26日(日)(11月24日を除く)9時30分~17時②10月28日(土)14時~15時 ※②希望者は直接会場へ

### 学習資料展 子どもの遊びいま・むかし

今と昔の子どもたちが夢中になった遊びとおもちゃを紹介 時10月21日(土)~11月30日(日)(11月24日を除く)9時30分~17時

### ③ぶんぶんゴマで遊ぼう④冬の居間のジオラマで写真撮影

時10月22日、11月5日・19日の日曜日10時~15時 定③各100人(先着順)  
 ※③④希望者は直接会場へ

### 市史ミニ展示 柳田国男を支えた鈴木重光・長谷川一郎

柳田国男の民俗調査や、調査に協力した鈴木重光、長谷川一郎との交流を紹介  
 時10月28日(土)~11月30日(日)(11月24日を除く)9時30分~17時

### ナイトプラネタリウム&観望

プラネタリウム投影や天体望遠鏡を使った観望会 時11月3日(水)・11日(土)19時~20時30分 定各80人(申込順。1組4人まで) 費各500円(小・中学生200円(市内在住か在学は無料)、65歳以上250円(要証明書)) ※観望のみは無料。中学生以下は保護者同伴。車いすで入れない場所あり 申10月20日~開催日前日に、同所から

### プラネタリウム「おためしタイム」

テーマ星雲の世界に行ってみよう! 時11月26日までの日曜日・祝日12時~12時10分 定各210人(先着順) ※希望者は直接会場へ

### 公開講座 JAXAコース SLIMよ、今こそ月へ! 日本初の月面着陸への挑戦

小型月着陸実証機SLIMのミッション、将来の月面探査活動などを解説 時11月12日(日)14時~15時30分 対佐伯孝尚さん(JAXA宇宙科学研究所教授) 対中学生以上 定100人(申込順) 申10月20日~11月2日(市内在住か在勤・在学の人優先。それ以外の方は10月27日から)に、直接か☎、☒に8面上部の必要事項とEメールアドレスを書いて生涯学習センターへ ☎042-756-3443☒silc@sagamihara-kng.ed.jp

## ソレイユさがみ

〒252-0143 緑区橋本6-2-1 ☎042-775-1775  
 ☎042-775-1776

### ①さんかくサロン

話し合いを通して多様な価値観に触れる男女共同参画の気付きの場 時11月13日(月)10時~11時30分 定20人(申込順)

### ②ソレイユマルシェ(手作り品の販売と体験ワークショップ)

時11月14日(火)10時~15時 ※希望者は直接会場へ

### ③ソレイユマルシェワークショップ クリスマスリース作り

ハワイアンリボンレイの手法で、ヤーン(太い糸)とストローを使ってリースの土台を作る 時11月16日(木)10時~12時 対初心者 定10人(申込順) 費1,000円

### ④子育ておしゃべりサロン

自分らしい子育てを見つける場 時11月20日(月)10時30分~11時45分 対1歳未満の子どもとその保護者 定7組(申込順)

### ⑤介護等離職防止セミナー 自分らしい「ワーク」と「ライフ」の両立に向けて

介護休職制度、ストレスとの向き合い方、仕事との両立のポイントなど 時11月25日(土)10時~12時 定15人(申込順)

### ⑥トランスジェンダーの「生」と「性」 親子、家族の「分かり合えなさ」をめぐるライフストーリー

勝又栄政さん(トランスジェンダー)自身の人生についての講演と、参加者との意見交換 時11月26日(日)10時~12時 定20人(申込順) ※未就学児(2歳以上)の保育あり 申10月19日から、直接か☎、☒に氏名(ふりがな(仮名やニックネームも可))、電話番号、保育希望の有無(希望者は子どもの氏名と月齢)、「トランスジェンダーの生と性」と書いて同所へ。同所から可

【①③④⑤共通】※①③⑤未就学児(2歳以上)の保育あり(要予約) 申10月19日から、直接か☎、☒に8面上部の必要事項と、①③⑤保育希望の有無(希望者は子どもの氏名と月齢)、④子どもの氏名(ふりがな)と月齢を書いて同所へ。同所から可

## サン・エールさがみはら

〒252-0131 緑区西橋本5-4-20 ☎042-775-5665  
 ☎042-775-5515 ☒sun-yell@ajisaimeitsu.or.jp

### ①労働講座

労働条件明示に関するルール改正(令和6年4月)のポイントや留意点 時11月8日(水)15時~17時 対市内在住か在勤の18歳以上 定90人(抽選)

### ②木の香りがするクリスマスリースを作ろう

さがみはら津久井産材と木の実などで作る 時11月25日(土)13時~14時30分 対市内在住か在勤の18歳以上 定24人(抽選) 費1,300円

### ③囲碁体験教室(全2回)

初めての人向けに囲碁のルールなどを解説。対局体験もあり 時12月3日(日)・10日(日)10時~11時30分 対市内在住か在勤・在学の小学生以上 定10人(抽選) 費1,500円

【①②③共通】申10月31日(必着)までに、はがき、☒に8面上部の必要事項を書いて同所へ。同所から可



## さがみはらグリーンプール

〒252-0242 中央区横山5-11-1 ☎042-758-3151

催し名	日にち	時間	対象・定員(申込順)・費用など
バタフライ集中水泳(全3回)	10月25日(水)~27日(金)	12時~13時	対18歳以上(高校生を除く) 定30人 費3,300円
しっかり泳ぐ	平泳ぎ	10月30日(月)	対18歳以上(高校生を除く) 定30人 費600円
	バタフライ	11月6日(月)	対18歳以上(高校生を除く) 定30人 費600円
冬季成人水泳	初心者~平泳ぎ(全10回)	毎週火曜日 10月31日~令和6年1月16日(11月21日、6年1月2日を除く)	対18歳以上(高校生を除く) 定20人 費1万1,000円
	4種目と個人メドレー(全10回)	12時~13時	対18歳以上(高校生を除く) 定20人 費1万1,000円
初心者	クロール(全3回)	毎週水曜日 11月1日~15日	対18歳以上(高校生を除く) 定30人 費3,300円
	背泳ぎ(全3回)	毎週木曜日 11月2日~16日	対18歳以上(高校生を除く) 定30人 費3,300円
	バタフライ(全3回)	毎週水曜日 11月8日~22日	対18歳以上(高校生を除く) 定20人 費3,300円
親子リトミック	毎週水曜日 11月1日~29日(11月22日を除く)	9時45分~10時30分	対2歳~年少とその保護者 定各12組 費各880円
	毎週木曜日 11月2日~30日(11月23日を除く)	9時45分~10時30分	対自立歩行できる乳児~年少とその保護者 定各12組 費各880円
幼児リトミック(全4回)	毎週火曜日 11月7日~28日	15時30分~16時15分	対0歳2カ月以上で自立歩行できない乳児とその保護者 定各12組 費各880円
お試し脂肪燃焼! アクアトレーニング	11月1日(水)	13時30分~14時15分	対年少~年長 定10人 費3,300円
脂肪燃焼! アクアトレーニング(全4回)	毎週水曜日 11月8日~29日	13時30分~14時15分	対18歳以上(高校生を除く) 定20人 費600円
中・高校生水泳(全10回)	毎週木曜日 11月2日~6年1月18日(11月23日、6年1月4日を除く)	13時30分~14時15分	対18歳以上(高校生を除く) 定20人 費4,400円
アーティストックスイミング(全3回)	毎週水曜日 11月2日~6年1月18日(11月23日、6年1月4日を除く)	17時30分~18時30分	対内クロール、平泳ぎ、バタフライ、個人メドレーのいずれか 対中学・高校生 定35人 費7,700円
競泳スタート	毎週土曜日 11月4日~18日	15時30分~16時30分	対クロールで25m泳げる小・中学生 定20人 費2,640円
ビーズアクセサリー★	11月9日(水)	10時30分~11時30分	対18歳以上(高校生を除く) 定20人 費1,100円
	11月11日(金)	10時~12時	対18歳以上(高校生を除く) 定20人 費1,760円

☎10月19日から(★は開催日前日までに)、直接か☎で同所へ

## 相模原ギオンスタジアム

〒252-0335 南区下溝4169 ☎042-777-6088  
FAX042-777-0161 ✉asamizo-stadium@dream.jp

①ランニングクリニック ランニング障害を予防するトレーニング②福田恭巳さん総合監修スラックライン③④プリザーブドフラワー クリスマス・アレンジ  
時①11月19日(日)10時~12時②11月22日(水)19時15分~20時45分③11月24日(金)19時~20時30分④11月30日(木)13時~14時30分 対①④18歳以上(高校生を除く)②5歳以上(小学生以下は保護者同伴)③小学生以上(小学生は保護者同伴) 定①②各20人③④各24人(各申込順) 費①1,800円②1,000円③④各2,800円 申①②10月19日~開催日前日に、直接か☎、FAX、✉に8面上部の必要事項を書いて同所へ。③④10月19日~開催日1週間前に、同所☎「イベント&教室」ページから

## 東林ふれあいセンター

〒252-0311 南区東林間1-22-17 ☎042-745-7660

ガラスでつくるクリスマスのオーナメントセット  
時11月19日(日)10時~12時 対小学生以上(小学校1・2年生は保護者同伴) 定12人(申込順) 費2,500円 申10月20日~11月12日に、直接か☎で同所へ  
旅するように学ぶ世界遺産  
海外添乗員から世界遺産を学ぶ 時11月23日(水)10時~11時30分 対18歳以上 定20人(申込順) 費500円 申10月20日~11月16日に、直接か☎で同所へ  
リフレッシュヨガ①ステップアップ②ビギナー(全4回)  
①体を鍛えるパワーヨガ②リラックスできる瞑想など 時12月2日~23日の毎週土曜日①17時45分~18時45分②19時~20時 対18歳以上 定各30人(申込順) 費各2,800円 申10月20日~11月25日に、直接か☎で同所へ

## 銀河アリーナ

〒252-0229 中央区弥栄3-1-6 ☎042-776-5311

押し花クラフト教室 インテリアフレーム作り  
時11月15日(水)10時~11時30分 対18歳以上(高校生を除く) 定16人(申込順) 費500円 申10月19日から、直接か☎で同所へ

## ほねごりアリーナ(北総合体育館)

〒252-0134 緑区下九沢2368-1 ☎042-763-7711

座禅教室  
時12月9日(土)10時~11時30分 対15歳以上(中学生を除く) 定30人(抽選) 費600円 申10月31日(必着)までに、往復はがき(1人1枚)に8面上部の必要事項を書いて同所へ



## 相模原のスポーツ選手を応援しよう!



### SC相模原 (サッカー・J3リーグ)

時10月①21日(土)②28日(土)14時から  
会相模原ギオンスタジアム  
対戦相手 ①愛媛FC②松本山雅FC

☎SC相模原 ☎042-705-7074



### ノジマ相模原ライズ (アメリカンフットボール・X1 SUPER)

時①10月22日(日)10時30分から②11月4日(土)13時30分から  
会①富士通スタジアム川崎(川崎市川崎区富士見)②相模原ギオンスタジアム  
対戦相手 ①電通キャタピラーズ②アサヒ飲料クラブチャレンジャーズ

☎ノジマ相模原ライズ ☎046-200-9366

②は市内在住か在勤・在学の人を無料招待

定100組(1組2人まで。抽選)  
※中学生以下は申し込み不要(中学生は要証明書)  
申10月20日17時まで  
に、二次元コードから



※試合情報は変更となる場合あり。その他の試合日程などは各チームの☎を参照

## 市スポーツ協会からのお知らせ

〒252-0236 中央区富士見6-6-23 けやき会館内  
☎042-751-5552 FAX042-751-5545

詳しくは同協会☎を参照



### チャリティーダンスフェスティバル

時11月3日(日)11時~16時 会相模原ギオンアリーナ 対市内在住か在勤・在学、近隣市町村在住の人 費1,000円(事前申し込み900円) ※希望者はダンスシューズとヒールカバーを持って、直接会場へ。事前申し込み10月31日までに、☎で市ダンススポーツ連盟の①宇佐見さんか②岡本さんへ ☎①090-8088-1210②080-1034-2908

### 市民秋季ボウリング競技大会(小・中学生、高校生、一般、シニア(全て男女別))

時11月19日(日)9時~13時 会相模原パークレーンズ(中央区相模原) 対市内在住か在勤・在学の人 定70人(申込順) 費2,700円 申10月19日~11月12日に、直接か☎、FAXに8面上部の必要事項、性別を書いて、①相模原パークレーンズか、

②相模ファーストレーンへ ①☎042-755-1110FAX042-755-1100②☎042-755-1088FAX042-754-1503

### 市民サッカー選手権大会(一般女子)

時11月26日(日)~12月10日(日)9時から 会横山公園ほか 対市内在住か在勤・在学の人 申込期限11月5日 ※市スポーツ協会☎を参照

### ねんりんピック鳥取大会選手選考会(テニス(ダブルス))

種目男子60歳以上・70歳以上、女子60歳以上 時11月28日(火)・29日(水)予備日12月14日(木)8時30分から 会淵野辺公園 対市内在住の令和7年4月1日時点で60歳以上 定60組(抽選) 費3,000円(1組2人。事前振り込みが必要) 申込期限10月25日(必着) ※市テニス協会☎を参照

紙面の内容がスマホで読めます



マイ広報さがみはら



カタログポケット広報さがみはら



# みどり

編集/緑区役所区政策課 ☎042-775-8802



緑区の人口・世帯

令和5年9月1日現在( )内は前月との増減 令和2年国勢調査に基づく推計人口

人口 167,588人(182減) 男 84,204人/女 83,384人 世帯数 76,752世帯(63減)

市ホームページ内 緑区ページ

緑区特設サイト ホームページ



「ミウル」のX(Twitter)/Facebook/LINE、  
緑区のInstagramもやっているよ!



すもうよ緑区

検索

## 秋は城山湖周辺を散策してみよう



城山湖の周辺には散策路があり、きれいな水と豊かな自然を楽しめます。野鳥観察のできる休憩所や展望台など、自然を満喫できる絶好の場所です。秋には至る所で紅葉を見ることが出来ます。今年の秋は城山湖周辺を散策してみませんか。

### ① 城山湖

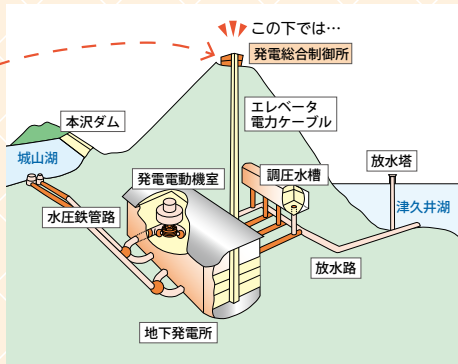


津久井湖の水を発電設備でくみ上げて造られた、川の流れ込みがない人造湖です。湖畔は一周が約5km。散策路には野鳥観察休憩所や展望台もあります。

### ② 城山発電所



日本初の大規模な純揚水式発電所。余剰電力を利用して、津久井湖の水を城山湖にくみ上げ貯留し、電力需要の多いときに、城山湖の水を津久井湖に流して発電します。



城山発電所は施設の見学もできるよ。予約が必要だから県庁を見てね!

所在地 緑区川尻4454-3  
 対小学生以上で、5人~21人の団体(小学生は保護者同伴)  
 問城山発電所(県企業庁発電総合制御所) ☎042-782-2813

### ③ たつごやま 龍籠山展望台



東京スカイツリーから東京タワー、横浜ランドマークタワー、遠くは筑波山まで約220度パノラマの絶景スポットです。

### ④ ことひらぐら 金刀比羅宮(龍籠山)



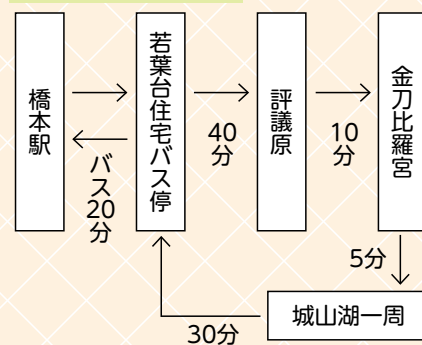
文化元(1804)年、香川県琴平町の金刀比羅宮からご神霊をいただき、龍籠山に祭ったのが始まりだといわれています。

### ⑤ ひょうぎざら 評議原



11月下旬以降、絶好の紅葉スポットとして人気の「もみじの林」。戦国時代に片倉城、津久井城、小松城の武将たちが評議したところと伝えられています。

#### ハイキングコース例



問緑区役所区政策課 ☎042-775-8802

## 城山湖ヒルクライムアタック めたつご山ステージ

城山湖に至る公道で繰り広げられる自転車競技タイムトライアル大会。見どころはレース終盤の城山発電所からゴールまで。ドラの音とともにラストスパートのデッドヒートが繰り広げられます。山の斜面を駆け上がる選手たちが限界に挑戦する勇姿は圧巻です。紅葉の中で、ヒルクライムを観戦してみませんか。



時 11月12日(日)9時30分~13時  
 会 城山湖特設コース(緑区川尻)  
 ※大会開催中(8時~13時30分)、コース内は車両通行止めです。公共交通機関を利用するか、車で来場する人は、小松交差点方面から迂回してください。



問城山湖ヒルクライム実行委員会(山登土地開発内) ☎042-782-2337

# ちゅうおう 区版

編集/中央区役所区政策課 ☎042-769-9802



中央区の人口・世帯 令和5年9月1日現在( )内は前月との増減 令和2年国勢調査に基づく推計人口

人口 274,337人(116減) 男 136,983人/女 137,354人 世帯数 129,787世帯(42増)

Facebook



相模原市中央区

Instagram



【公式】相模原市中央区

FMラジオ(83.9MHz)



大好き!中央区 FM HOT839 (エフエムさがみ)

ドローン映像



中央区の魅力満載の映像公開中!

## 中央区で過ごす芸術の秋

身近なあの場所で“すてきな秋”満喫

### 光と緑の美術館(個人美術館)



横山公園のすぐそばにある美術館。イタリア近現代美術を中心に展示しています。

所在地 中央区横山3-6-18  
開館時間 10時~18時(月曜休館)  
☎042-757-7151

※入館料など詳しくは、同美術館☎をご覧ください。

作品の物語を想像しながらご覧ください。その後、ご希望があれば作品の解説をします。



業務課長 横井さん

光が優しく差し込む館内。1枚1枚にそれぞれの物語を秘め、来館者を迎えます。

### 森の中の小さな Cafe Berry



敷地内にはすてきなカフェ 食欲の秋にもピッタリ

お絵かき講座やジャズなどの音楽イベントも開催しています。



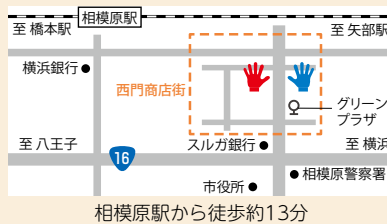
同美術館☎

### 『呼ぶ 赤い手・青い手』岡本太郎さん作



作品の両側には遊歩道があり、秋のお散歩にもお薦めです。

昭和57年(1982年)設置、岡本太郎さんの作。「宇宙をつかみ、客を呼ぶ」というメッセージが込められ、西門商店街と共に歴史を刻み続けています。



所在地 中央区相模原6丁目付近  
大きさ 約高さ4.2m×幅3.6m

### さがみはら秋の文化芸術イベントガイド

相模原市民ギャラリーをはじめ、秋の文化芸術イベントがたくさん開催されます。詳しくは市☎をご覧ください。



イベントガイド

☎中央区役所区政策課 ☎042-769-9802

### ギャラリー誠文堂(民間ギャラリー)



市役所のそばにある身近なギャラリー。現代芸術を中心に取り扱っています。

所在地 中央区中央3-7-1 ☎042-756-3178

開催予定の個展

- 瀧光の絵画世界(瀧 光さん)  
時10月16日(月)~10月28日(日)(日曜日を除く)10時~18時(土曜日は13時から。最終日は17時まで)
  - 気ままなスケッチ画展(美濃又孝志さん)  
時10月29日(日)~11月11日(日)10時~18時(日曜日・祝日・最終日は17時まで)
- ※詳しくは、同ギャラリー☎をご覧ください。



同ギャラリー☎

『鳴るは瀧の水 日は照るとも』瀧 光さん作

# みなみ 区版

編集/南区役所区政策課 ☎042-749-2134



南区の人口・世帯

令和5年9月1日現在( )内は前月との増減 令和2年国勢調査に基づく推計人口

人口 283,105人(113増) 男 139,850人/女 143,255人 世帯数 138,045世帯(89増)

Facebook ページ



「相模原市南区区民会議」 @sagamiharasi.minamiku. kuminkaigi

Instagram



【公式】相模原市南区 @sagamihara\_minamiku

南区の魅力を満載!!



相模原市 南区ガイドマップ

## ニューオーノ キックオフ!

~相模大野駅周辺まちづくりワークショップ 実践編~

「わたしたちの相模大野を、わたしたちがもっと楽しく」をコンセプトに、ワークショップで検討した、まちの空間を使ったイベントを開催します。

11月19日(日)開催

### オーノまちなか運動会 ~コリドー街を駆け抜けろ!~

コリドー街で楽しく体を動かしませんか。遊び感覚で楽しめる競技のほか、SC相模原のコーナーもあります。また、会場周辺でのスタンプラリーも楽しめます。

時13時~15時30分 会相模大野駅前通り(コリドー通り) 対小学生以上 定60人(申込順)



### 参加者募集



申し込み方法など詳しくは、市☎をご覧ください。

### さがみはら夢のトビラ ~宇宙編~

JAXA職員による講話や天体観測など、宇宙について楽しく学んでみませんか。宇宙食のプレゼントもあります。

時16時30分~19時 会相模女子大学(南区文京) 対小学生(保護者同伴) 定50人(申込順)

### これまでの取り組み

ステップ1 令和4年2月~7月

みんなで考えよう! オーノまちづくりワークショップ 相模大野のまちの魅力や価値の向上のため、幅広い世代の皆さんが全5回のワークショップで、まちづくりのアイデアを検討しました。

ステップ2 5年1月~6年1月

みんなで盛り上げよう! オーノにぎわいワークショップ 参加者は、2グループに分かれ、まちの関係者やイベントに呼びたい団体などと意見交換しながら、まちを盛り上げるための企画を検討し、実践します。



### 高齢者向け運転認知機能検査などの体験会



75歳以上で運転免許更新時に必須となる認知機能検査を体験できます。また、警察による交通安全や特殊詐欺防止についての講話や、安全運転サポート車の乗車体験などもあります。

※高齢者が運転免許更新時に受ける認知機能検査や高齢者講習の代わりにするものではありません。

時11月6日(月)9時30分~12時、13時30分~16時 会トヨタモビリティ神奈川 相模台店(座間市相模が丘) ※駐車場あり

対南区内在住か在勤の65歳以上 定各10人(申込順)

申10月24日~31日に、☎で市コールセンターへ ☎042-770-7777

☎南区役所地域振興課 ☎042-749-2135



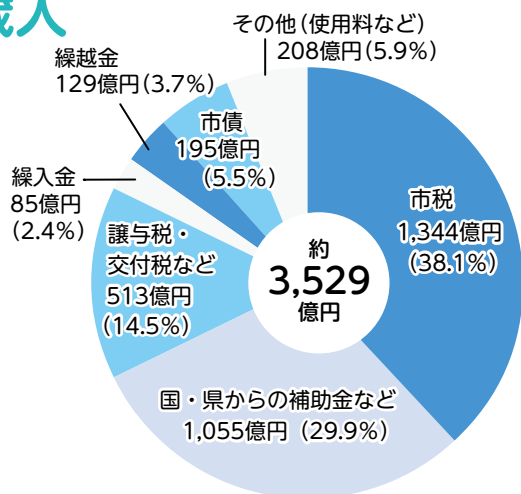
# 令和4年度 本市の決算を公表します

詳しくは、各行政資料コーナーや市庁で公開



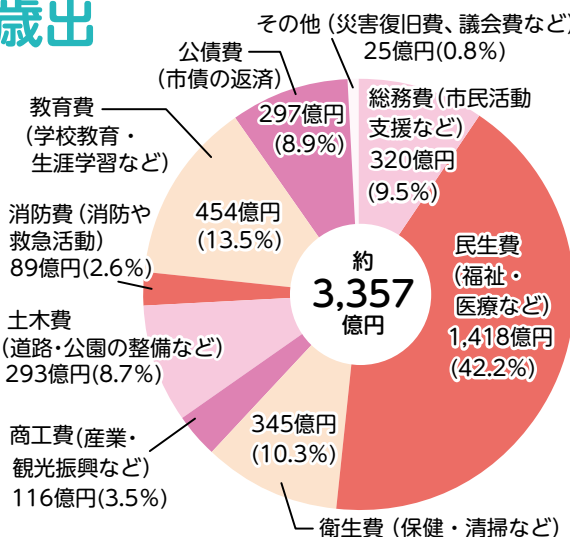
一般会計の概要をお知らせします。歳入・歳出の決算規模は、令和2年度に次ぐ過去2番目の大きさとなりました。

## 歳入



※ %の値は、端数を整理しています

## 歳出



### POINT

#### 歳入のポイント

- 【全体】前年度から約105億円の増加
- 【全体】財政調整基金の活用で繰入金が増額
- 【市税】3年ぶりの増収

### POINT

#### 歳出のポイント

- 【全体】前年度から約186億円の増加
- 【全体】「市総合計画」の基本構想に沿った施策を実施
- 【商工費】消費喚起協力金事業の増加などで、約25億円の増額
- 【土木費】市街地整備基金積立金の増加などで、約47億円の増額

## 市債(借金)

4年度末現在の市債残高 **2,762億8,581万円**  
 市民1人当たり **38万1,229円** (5年4月1日時点の人口72万4,724人から算出)

### POINT

市債残高は前年度から約83億円の減額  
 市民一人あたりの負担額が前年度より、1万1,180円減りました。

## 基金(貯金)

4年度末現在の基金残高 **399億8,032万円**

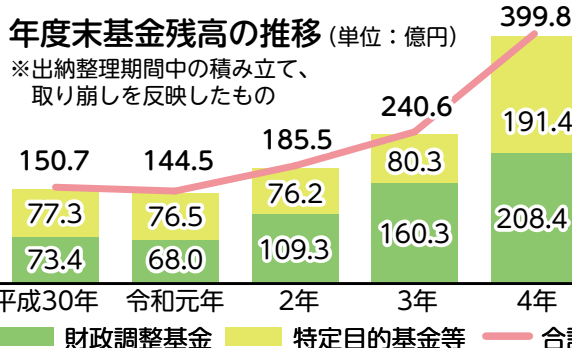
### POINT

基金は前年度から約159億円の増額  
 財政調整基金は前年度から約48億円増えました。

### 基金とは

計画的な財政運営や将来に向けて必要な特定の事業のために設置。家計での貯金に当たるもの

- ・**財政調整基金** 年度間の偏りを調整する基金
- ・**特定目的基金等** 将来の特定の目的のために財産を維持するための基金。寄附金積立基金や公共施設保全等基金などが含まれる



図財政課 ☎042-769-8216

「潤いと活力に満ち 笑顔と希望があふれるまち」を目指して  
 ~行財政構造改革に取り組んでいます~

詳しくはこちら▶

