

2023(令和5年)

8.1

広報

さがみはら

No.1510

毎月1日・15日発行

発見! サガミズーム
このまちが
スキ 風景編
vol.14 相模原麻溝公園



相模原の夏が、すき。



きらめく夏の公園のひととき。
ここにも夏の風景がありました。
あなたの夏の風景はどこですか?
問 広聴広報課 ☎042-769-8200

LINE UP

- 2・3面 未来へつなげよう! ~小田急多摩線の延伸に向けて~
- 4面 タウンミーティング「まちかど市長室」意見交換を実施
- 5面 アウトドアレジャーの事故に注意を
- 12面 だれもが安心して利用できる道路であり続けるために

市の手続き、イベントや施設のお問い合わせに…



市コールセンター

8時~21時 年中無休

☎042-770-7777

※品質向上のため、通話を録音しています。

市の人口・世帯

人口 725,386人(76減)
男 361,099人 女 364,287人
世帯 344,294世帯(231増)

令和5年7月1日現在。()は前月との増減。
令和2年国勢調査に基づく推計人口

コロナ関連の問い合わせはこちら

発熱時の受診相談など **市新型コロナウイルス感染症相談センター**

☎042-769-9237 (24時間)

障害により電話での相談が難しい場合は、FAX 042-851-3872へ

ワクチン接種の予約など **市新型コロナウイルスワクチン接種コールセンター**

☎050-5445-4357

☎050-5445-9837

☎050-5445-4358

☎050-5445-9838

8時30分~20時 (土・日曜日は19時まで)

未来へつなげよう!

～小田急多摩線の延伸に向けて～

リニア中央新幹線と圏央道の交わる首都圏西部エリアは、「ヒト、モノ等が行き交う交流拠点」としての役割が期待されています。今回は、新たな鉄道路線として本市が目指している「小田急多摩線の延伸」について説明します。
☎交通政策課 ☎042-769-1395



小田急電鉄提供

小田急多摩線の延伸って?

Q 小田急多摩線の延伸ってどんな計画?

A 新百合ヶ丘駅(川崎市)から唐木田駅(多摩市)まで整備されている小田急多摩線を、町田市、相模原駅を経由して、上溝駅へ延伸する計画です。

Q どうして延伸を目指しているの?

A 横浜線と相模線につながり、都心方面などへの移動が便利になります。また、さまざまな地域との交流が活発になることで、リニア中央新幹線の駅ができる橋本駅周辺や相模原駅北口地区(相模総合補給廠一部返還地)のまちづくりとの相乗効果が期待できます。

【これまでの主な経緯】

- 平成12年1月 横浜線・相模線方面への延伸について、「今後検討すべき路線」(運輸政策審議会答申第18号)
- 27年3月 延伸を要望する約18万人分の署名を国土交通大臣に提出
- 28年4月 「意義のあるプロジェクト」の一つとして位置付け(交通政策審議会答申第198号)
- 28年8月 答申第198号を受け、学識経験者、関係自治体、交通事業者で構成した「小田急多摩線延伸に関する関係者会議」を設置
- 令和元年5月 「小田急多摩線延伸に関する関係者会議」における検討結果を公表
 - ・収支採算性などの向上の検討
 - ・延伸の意義と効果の検証 など
- 3年4月 「相模原市行政構造改革プラン」を公表
 - ・計画期間中(令和9年度まで)に検討・調査を実施する
 - ・橋本駅周辺と相模総合補給廠一部返還地のまちづくりの進捗を踏まえながら、関係地方公共団体との合意形成に向けて取り組みを進める

延伸は決定したの?

Q 平成28年に交通政策審議会から出された答申第198号に、小田急多摩線の延伸(唐木田～相模原～上溝)が位置付けられたって聞いたけど、どういふこと?

A 交通に関するさまざまな政策について審議する交通政策審議会(国の機関)で、おおむね15年後を念頭に置いた「東京圏における今後の都市鉄道のあり方」がまとめられました。その中で、小田急多摩線の延伸(唐木田～相模原～上溝)が「東京圏の都市鉄道が目指すべき姿を実現する上で意義あるプロジェクト」の一つに位置付けられました。

Q 交通政策審議会の答申に位置付けがあるということは、延伸することが決まっているの?

A 採算性の確保や関係自治体との合意形成など多くの課題についても示され、実現に向けて課題を解決していく必要があるため、まだ延伸は決まっていません。

延伸に向けた取り組みって?

Q 延伸の実現に向けて、市はどんな取り組みをしているの?

A 町田市と「小田急多摩線延伸に関する関係者会議」で鉄道事業者、東京都、神奈川県などの関係機関とともに、建設費用を抑える方法や、利便性を高めるための方法などを検討しています。また、延伸の実現に向け、国や鉄道事業者への要望活動を行っています。



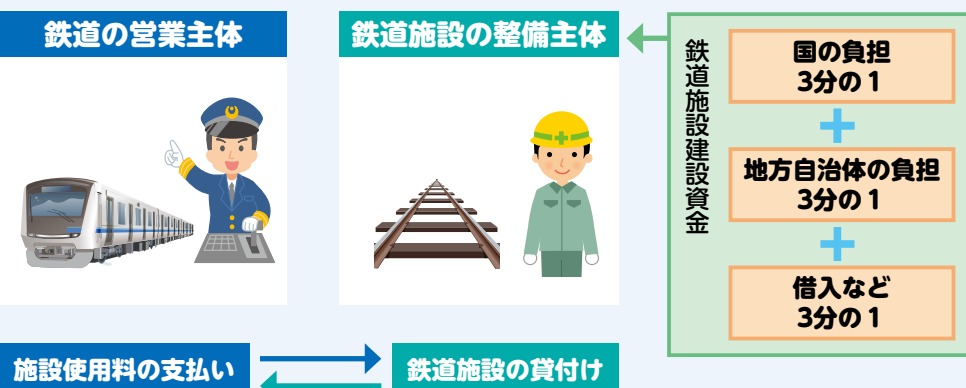
市が国土交通省へ要望書を提出する様子

Q 町田市と連携して、どんな整備方法を検討しているの?

A 鉄道事業者が自ら路線や施設を整備する方式とは異なり、鉄道の営業主体と鉄道施設の整備主体を分ける「上下分離方式」による整備を想定しています。

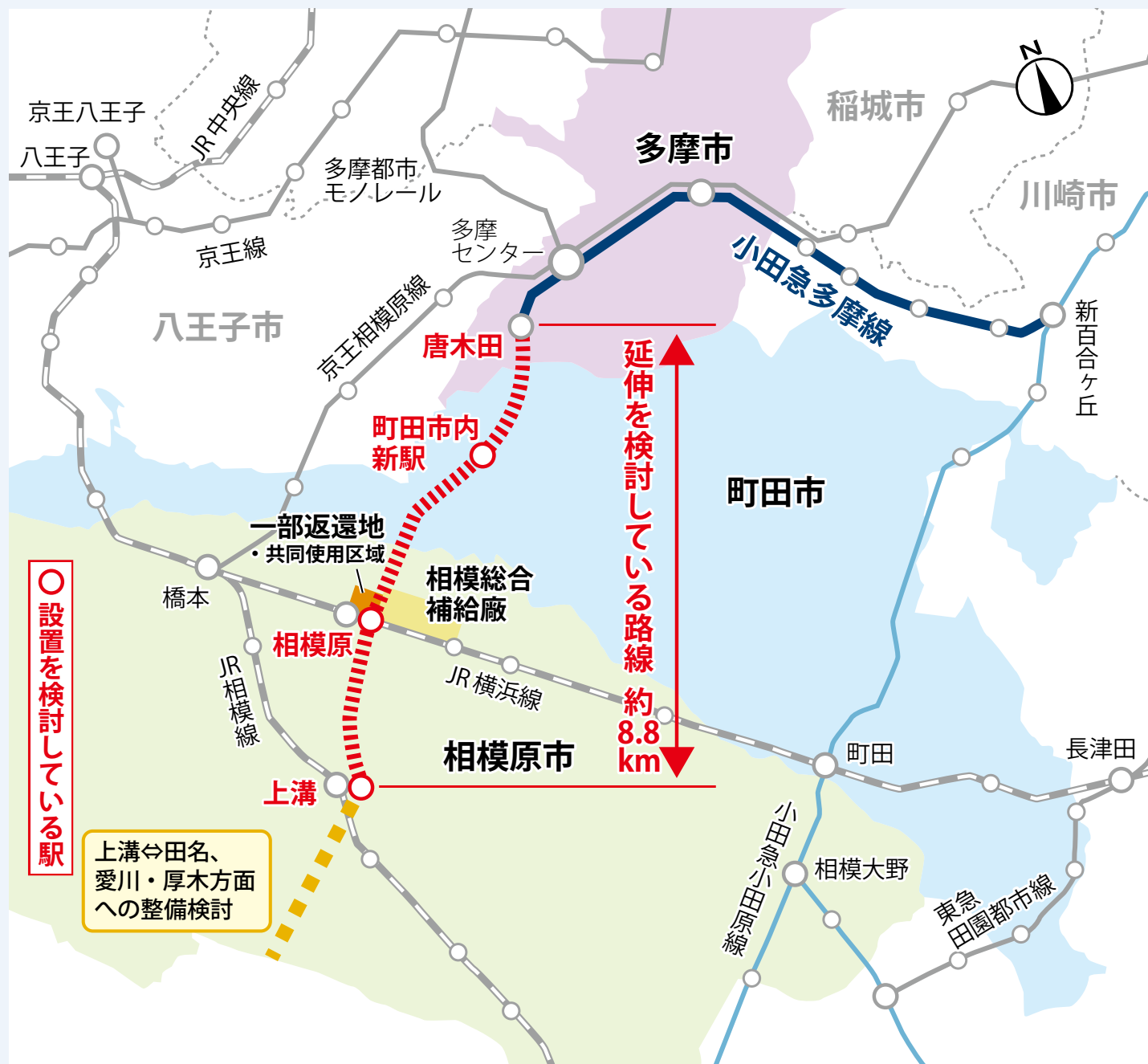
上下分離方式とは?

都市鉄道等利便増進法に基づき、鉄道の営業主体と、線路や駅舎などの鉄道施設の整備主体を分ける制度のことです。市は、国や都県を含む地方自治体とともに協調して整備主体に事業費を補助することになります。



Q どうすれば延伸が実現できるの?

A 東京都や県、多摩市、町田市などの沿線自治体の理解や協力が不可欠となります。さらに、延伸したらたくさんの人に鉄道を利用してもらう、採算をとる必要があるため、相模原駅北口地区(相模補給廠一部返還地)のまちづくりとも、深くかかわっています。唐木田から上溝までの延伸の実現に向けて、長期的な取り組みとなりますが、今後も市民の皆さんと課題を共有しながら、取り組めます。



一丸となった取り組み

「小田急多摩線延伸促進協議会」をはじめ、沿線市町の市民団体や、沿線の市町村の議員で構成する「小田急多摩線延伸を促進する議員連盟」と一丸となって取り組んでいます。

● 小田急多摩線延伸促進協議会

小田急多摩線延伸の実現を促進するため、延伸線沿線の自治会連合会や商店会などにより、平成14年9月に設立されました。

主な活動

- ・県や小田急電鉄などの関係機関への要望、陳情活動
- ・「小田急多摩線延伸ニュース」の発行、市報などを活用した情報発信
- ・市民まつりなど市シティセールスを活用した啓発活動



促進協議会総会の様子

● 小田急多摩線延伸を促進する議員連盟

小田急多摩線の延伸によって、近隣市町村の発展と住民福祉を向上させるため、平成21年11月に設立し、現在、本市議会・町田市議会・愛川町議会・清川村議会の有志の議員で活動しています。

主な活動

- ・国土交通省、小田急電鉄、東京都、県に対する要望活動
- ・国会議員に対する働きかけ
- ・各種研修会の開催



議員連盟が県へ要望書を提出する様子

延伸の実現に向けて

延伸には、東京都や県、多摩市、町田市などの沿線自治体の理解・協力や延伸路線の採算性の向上が必要となります。そのため、相模原駅北口地区(相模総合補給廠一部返還地)のまちづくりを着実に進め、昼間人口などの増加やにぎわいを作り出し、延伸路線の採算性の向上を図るとともに関係自治体での小田急多摩線の延伸事業の優先度が高まるよう、引き続き取り組みを進めます。



HOT Info

さがみはら



▶ 広報さがみはらは24時間表記になりました

市☎はこちらから



イベントなどの開催状況は随時ご確認を

掲載イベントなどは、中止や延期の場合あり。開催状況は、市☎などで確認を



個々の判断が基本。マスクの着脱は場面に合わせて対応を

▶ タウンミーティング「まちかど市長室」意見交換を実施

市民の皆さんの声がしっかり伝わる「身近な市政」を実現するため、市長が直接、皆さんと意見を交換します。

テーマ 「子育てするなら相模原」を実現するためには

日にち	時間	会場	申込期間
10月1日(日)	13時30分～15時	けやき会館	8月7日～9月1日

☑市内在住か在勤・在学の人 ☑8人(抽選)

※7月から開催している同ミーティングを通じて、参加は1回のみ。抽選結果は、応募者全員に郵送でお知らせします。

※未就学児(2歳以上)の保育あり(要予約)

※特定の個人・団体を誹謗中傷する発言があった場合は、退出を求めるとあり

※傍聴希望者は、直接会場へ☎10人(先着順。開会30分前から受け付け)

☑申込期間に☎か☒に住所、氏名(フリガナ)、年齢、電話番号、保育希望の有無(希望者は子どもの氏名(フリガナ)・年齢・性別)を書いて、広聴広報課へ。右の二次元コードからも可 ☎042-769-8299☒042-730-5258



▲申し込みはこちら

▶ 障害のある人や介護・養育をしている人へ各手当の申請を

障害児福祉手当・特別障害者手当

☑在宅で、常時介護を必要とする重度の障害児・者(所得制限あり)

月額 障害児福祉手当=1万5,220円
特別障害者手当=2万7,980円

特別児童扶養手当

☑在宅で公的年金を受給していない20歳未満の障害児を、養育している人(所得制限あり)

月額 重度(1級)=5万3,700円
中度(2級)=3万5,760円

※申請方法など詳しくは、住んでいる地区の担当課へお問い合わせください。

窓口・問い合わせ

担当課		電話番号
緑	高齢・障害者相談課	☎042-775-8810
津久井		☎042-780-1412
中央		☎042-769-9266
南	福祉相談センター	☎042-701-7722
城山		☎042-783-8136
相模湖		☎042-684-3215
藤野		☎042-687-5511

▶ 高齢者あんしん相談ネットワークの活用を

市内の介護保険事業所が、介護保険の制度や介護の悩みなどについて、相談を受けます。また、パンフレットなどの配布や、必要に応じて地域包括支援センターを案内します。

協力事業所はこの看板が目印!



協力事業所 特別養護老人ホームや認知症対応型グループホームなどが登録。協力事業者は、市☎をご覧ください。



市☎

※相談時間は施設により異なります。事前に電話などでお問い合わせください。

こんなときご相談ください

- 介護の方法に悩んでいる。どこに相談すればよいか
- 最近体が思うように動かなくなってきた。介護保険はどうすれば利用できるか
- 家族が認知症かもしれない。どうすればよいか

☎高齢・障害者支援課☎042-769-9249

▶ 交通アンケートにご協力を

市では、市民の身近な交通の確保・充実に向けた取り組みを検討しています。検討の参考とするため、移動に関する困り事などについて、アンケート調査にご協力をお願いします。

回答方法 9月15日(消印有効)までに、右の二次元コードからか、アンケート調査票を郵送で、交通政策課へ

☑各行政資料コーナー・まちづくりセンター(橋本・城山・中央6地区・大野南を除く)・出張所・公民館(沢井・星が丘を除く)・図書館、公文書館 ※アンケート調査票の郵送希望は市コールセンターへ(☎042-770-7777)



▲回答はこちらから

会場でアンケートへの質問を受け付けます

日にち	会場
8月15日(火)	市役所本庁舎会議室棟1階第1会議室
8月18日(金)	南区合同庁舎4階第2会議室
8月25日(金)	緑区合同庁舎5階会議室5-1
9月5日(火)	相模湖総合事務所1階会議室1A
9月6日(水)	藤野総合事務所3階会議室301
9月7日(木)	城山総合事務所2階C会議室
9月11日(月)	津久井総合事務所3階第2会議室

☑10時～12時、13時～16時

※希望者は直接会場へ

☎交通政策課☎042-769-8249

アンケートは20問ほど、3分ほどでできるよ



▶ 平和を願って

1分間の黙とうを

昭和20年に広島・長崎へ原子爆弾が投下され、多くの尊い命が失われました。戦争犠牲者を追悼し、世界恒久平和を祈るため、1分間の黙とうをお願いします。

広島 8月6日(日)8時15分
長崎 8月9日(水)11時2分
終戦 8月15日(火)12時



☎生活福祉課☎042-851-3170

市慰霊塔参拝

市慰霊塔に参拝できるよう、敷地内を開放します。

☑8月15日(火)11時30分～12時30分

☑市慰霊塔

※希望者は直接会場へ

市慰霊塔への戦没者の合祀

10月7日(土)に実施する市戦没者合同慰霊祭で合祀者名を紹介 ☑8月31日までに、希望する遺族は直接、生活福祉課へ



アウトドアレジャーの事故に注意を

キャンプや川遊びといったアウトドアレジャーが楽しい季節です。自然のレジャーは危険を伴うこともあるので、気を付けて行動しましょう。

- 服装などで熱中症対策をして、体調に気を付けましょう
- 遊ぶ場所やテントの位置などに注意しましょう(倒木や、急な増水などの危険あり)
- 水遊びをするときは、遊泳禁止の赤い旗や注意看板をよくチェックして場所を選びましょう
- 急な天候や気温の変化に注意。悪天候で危険を感じたら、迷わず建物や車の中など安全な場所へ避難しましょう



観光・シティプロモーション課 ☎042-769-8236

フォトコンテストに応募しよう

津久井百景フォトコンテスト(一般の部、小・中学生の部)

テーマ 津久井のかげやき

※規格や応募方法などは、津久井観光協会ををご覧ください。

申込期限 9月30日(消印有効)



神奈川県知事賞(2022年)「サクラに似合う三井大橋」

津久井観光協会 ☎042-784-6473

男女共同参画フォトコンテスト

テーマ 身近な暮らしの中で年齢・性別による慣習や役割分担にとらわれず輝く姿、光景

※規格や応募方法などは、ソレイユさがみををご覧ください。

申込期限 10月15日(必着)



▲2022グランプリ賞「パパの番、今日のメニューは何ですか」

ソレイユさがみ ☎042-775-1775

地球温暖化について考えよう 親子バス見学会

エネルギーをつくる現場などを見学します。

日時 8月24日(休)8時30分~17時ごろ

集合・解散場所 市役所本庁舎

見学先 ● JERA川崎火力発電所(川崎市川崎区千鳥町)

● かわさきエコ暮らし未来館(川崎市川崎区浮島町)

市内在住の小学校4年生~中学生とその保護者

定員 30人(申込順)

費用 1人500円(資料代など)

※詳しくはさがみはら地球温暖化対策協議会ををご覧ください。

申込 8月13日までに、FAXか☑に、保護者の住所・電話番号、全員の氏名(ふりがな)・年齢、「バス見学会」と書いて、同協議会へ ☎FAX042-753-9550 ☒info@s-ontaikyou.jp

さがみはら地球温暖化対策協議会 ☎042-753-9550



貨物運送事業者へ 低燃費タイヤ導入を支援します

原油価格や物価高騰の影響で厳しい経営環境にある、市内の中小貨物運送事業者への支援として、燃費向上で輸送コスト軽減につながる低燃費タイヤの購入費用を一部補助します。

市内中小貨物運送事業者

申請上限 1事業者1回限り、30台まで

補助上限額(1台当たり)

● 大型自動車 13万5,000円 ● 中型自動車 6万3,000円

● 普通自動車 1万8,000円 ● 軽自動車 1万円

※詳しくは、市ををご覧ください。市

市から事前登録をして、令和6年1月31日(消印有効)

までに、申請書と必要書類を郵送で貨物運送事業者低燃費タイヤ導入支援補助金事務局(産業支援課内)へ ☎042-769-1396



省エネ家電などの買い替えを補助

省エネ家電などの購入費用について最大5万円を補助します。

対象 市民(世帯主) ※1世帯1回限り

対象品目 12品目 ※市内店舗での買い替え限定

- エアコン ● テレビ ● 照明器具(電球を含む) ● 電気冷蔵庫 ● 電気冷凍庫
- 電気便座 ● エコキュート(電気温水機器) ● 石油温水機器 ● ガス温水機器
- ガスコンロ ● ガスオープン ● ガスストーブ

必要とする省エネ性能 「統一省エネラベルの多段階評価点が★★★(3.0)以上」が「省エネ基準達成率が100%以上」であること(いずれも最新の目標年度における評価)

補助率など 補助率3分の1 補助上限額5万円 ※購入金額(合算可)1万円以上(税抜き)が対象

★購入前に登録が必要です。詳しくは市ををご覧ください。

事前登録期間 8月31日まで(全2回の1回目締め切り)

※先着順。予算上限に達し次第受付終了。



▲市

市省エネ機器更新促進補助金コールセンター ☎042-769-9268

ひとり親家庭などの子育て中の人へ 児童扶養手当の現況届提出を

児童扶養手当の認定を受けている人

8月31日までに、現況届を必ず本人が提出してください。2年間提出しない場合、手当を受けることができなくなります(支給停止中の人も含む)。

※必要書類や提出方法など詳しくは、7月下旬に送付した通知をご覧ください。

早めの申請を 児童扶養手当の申請が済んでいない人

母子・父子家庭が父母に代わって児童(18歳未満)を養育している人

対象期間 児童が18歳の誕生日を迎えて最初の3月31日まで

(一定以上の障害がある児童は20歳の誕生日の前日まで)

必要書類 請求者と対象児童の戸籍謄本 など

窓口 各子育て支援センターへ

市コールセンター ☎042-770-7777



相模原市ごみ分別アプリ 「シゲンジャーSearch」



市コールセンターから ちよっとおしらせ

お盆期間中も、ごみと資源は通常通り収集します。指定の曜日の決められた時間までに出してください。

夏休みの図書館イベント

夏のおはなし大会

部屋を暗くして、怖い話や面白い話をします。
時8月18日(金)15時30分～16時15分
会橋本図書館
対小学生
定20人(先着順)
※希望者は直接会場へ



会場橋本図書館 ☎042-770-6600

夏の大きなおはなし会

大型紙芝居、手遊びなどを実演します。
時8月18日(金)10時30分～11時15分
会図書館(中央区)
対小学生やその保護者
定40人(申込順)
申8月5日～17日に、直接か ☎で同所へ ☎042-754-3604



こども図書館員

カウンター業務や本のフィルム貼り体験、本のクリーニングをします。
時9月9日(土)・10日(日)10時～15時30分
会相模大野図書館
対市内在住の小学校4～6年生
定各6人(抽選)
申8月5日～13日に、直接か ☎で同所へ ☎042-749-2244

小原宿本陣と小原の郷を楽しもう

小原宿は江戸時代の宿場町で、本陣建物は当時の姿をとどめています。小原の郷は、緑区小原地区の自然環境の紹介や、小原宿本陣に保管されていた古文書や貴重な出土品を展示している施設です。また、新鮮な野菜が並ぶ朝市などを開催している地域の交流の場です。

甲州街道小原宿本陣祭 大名行列の参加者を募集

江戸時代の参勤交代を再現。当時のような衣装で甲州街道を練り歩きます。
時11月3日(祝)10時～15時30分
会小原宿本陣と小原地域
対配役・対象・定員(抽選) ●姫(25歳以下で、以前姫で出演したことがない女性)＝1人 ●茶坊主・典医・姫の傘持ち＝各1人 ●奴(事前練習★に参加できる人)＝若干名 ●供侍・近習＝各4人 ●腰元(45歳以下の女性)＝6人 ●かごかき(体力に自信のある人)＝4人
費姫5,000円、姫以外3,000円(衣装クリーニング代など)
※役者説明会と★は、10月21日(土)に実施。詳しくは、小原宿本陣祭団をご覧ください。



申9月20日(必着)までに、小原宿本陣祭団にある申込用紙かA4判程度の大きさの紙に、住所、氏名(ふりがな)、年齢、電話番号、希望配役名、身長、服・靴のサイズ、Eメールアドレス、「大名行列参加希望」と書いて、郵送か FAX、☎で甲州街道小原宿本陣祭実行委員会(小原集会所内)へ 〒252-0173 緑区小原702 ☎070-3862-3386 FAX042-685-0479 info@obarahonjin.com

小原の里夏まつりとおばらまるしゅ

今年は夏祭りとマルシェを同日に開催します。地元の薬草を使ったハーブ酒や手作りジェラート、地元の野菜を使った彩りご飯の店などが出店します。
時8月26日(土)10時～15時
会小原の郷



会場相模湖まちづくりセンター ☎042-684-3240

秋を彩るさがみはら文化財ユニークベニュー

小原宿本陣×江戸の紅

江戸時代、大名や公家が休憩に利用した建物で、化粧や絵の具などに使われた「紅」について、子どもにも分かりやすいように解説します。
時9月3日(日)10時～11時30分・13時30分～15時
会小原宿本陣
定各20人(申込順)
申8月10日～30日に、☎で文化財保護課へ ☎042-769-8371



化粧模擬体験の「紅点し」や、「魔除けの紅」で文字を書くお守り作りなどもあります。

考古市宝展

市内の遺跡から出土した膨大な考古資料から、至宝の逸品を展示します。
時8月31日(木)まで9時～18時
会旧石器ハテナ館 ※希望者は直接会場へ

会旧石器ハテナ館 ※希望者は直接会場へ



市内最大の石槍だよ!

8月の展示品
淵野辺嶽之内下遺跡から出土した旧石器時代の石槍(長さ17cm)

旧石器ハテナ館キャラクター

会場旧石器ハテナ館 ☎042-777-6371



古民家園で紙芝居

大きな茅葺き屋根の古民家で、紙芝居の鑑賞会を開催します。
時8月27日(日)10時～11時
会市古民家園
定20人(申込順)
※満席の場合は立ち見あり(要予約)
申8月8日～23日に、☎で文化財保護課へ ☎042-769-8371

涼しい服装で来てね



企画展 岩橋英遠・岩橋崇至 ふたりのまなざし

本市を代表する日本画家と、息子で国際的に活躍した山岳写真家の二人展。自然と真摯に向き合い続けた父と子、ふたりのまなざしが宿った作品の数々を紹介します。
時8月5日(土)～27日(日)10時～18時(水曜日を除く)
会相模原市民ギャラリー



暁雲2



ブロッケン

会場相模原市民ギャラリー ☎042-776-1262

ミシマサイコを楽しもう

①ミシマサイコに親しもう サイコフェア

「柴胡が原」と呼ばれていた相模原地域の薬草植物ミシマサイコの関連展示や演奏イベントがあります。
時8月20日(日)9時～15時 ※希望者は直接会場へ

②講習会 薬草ミシマサイコを知っていますか! ミシマサイコを育ててみよう!

市民の歌にも歌われているミシマサイコの育て方を学びます。参加者には、苗か種を配布します。
時8月20日(日)10時～12時
定20人(申込順)
費500円
申8月5日～19日に、☎で相模原麻溝公園へ
【①②共通】会場相模原麻溝公園 ☎042-777-3451



広報さがみはらは24時間表記になりました

電話番号の記載がない記事の問い合わせ 市役所 ☎042-754-1111(代)
オンラインの催し インターネットと、各ツールを利用できる環境が必要
イベントなどの開催状況は随時ご確認を
中止や延期の場合あり。開催状況は、市圏などで確認を

- はがき・ファクス・Eメール 申込時記入する必要事項
①希望する催し名
②住所
③氏名(ふりがな)
④年齢
⑤電話番号

情報

あらかると

お知らせ

Jアラート(全国瞬時警報システム) 8月23日水試験放送を実施

地震や武力攻撃などの際に、国からの情報をひばり放送で伝えるもの。緊急時に確実に伝えるため、全国一斉に試験放送を実施 8月23日(水)11時ごろ 「これは、Jアラートのテストです」という音声

サポステの相談・セミナー

①職業適性＆職業興味検査とその解説セミナー(全2回) 8月22日(水)・25日(金) 13時30分～16時30分
②サポステ説明会＆簡易相談会 若者の就労と自立をサポートする機関の説明と相談会 8月29日(火)13時30分～16時30分

【①②共通】定員①10人②12組(申込順) 8月7日～開催日前日に、直接か ☎、はがき、FAX、☒に7面上部の必要事項を書いて、さがみはら若者サポートステーションへ

しごと体験型オープン・カンパニー ジョブトライアル

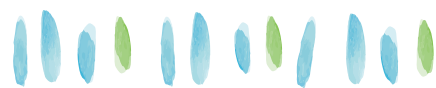
市内の参加企業で就業体験 8月21日(月)～9月29日(金)のうち2日間 市内参加企業 大学・専門学校などの学生 ※日程や参加企業などは、市ジョブトライアルを参照

建築士による 自宅の無料耐震相談会

8月24日(木)13時30分～16時15分 南区合同庁舎 定員3組(申込順) 8月7日～18日に、☎で建築政策課へ ☎042-769-8252

相模川清流の里 宿泊利用 11月分の抽選申し込み

8月10日17時までに、同所圏から、観光・シティプロモーション課、各まちづくりセンター(橋本・中央6地区・大野南を除く)・出張所・公民館(星が丘を除く)にある申込書を郵送で相模川清流の里へ。抽選後の空き室の申し込みは8月21日から、☎で同所へ ☎0120-988-547 11月の休館日13日(月)・14日(火)



はたちのつどい

20歳を祝う式典を各区で実施。対象者には、11月中旬に案内状を送付 令和6年1月8日(祝) 会社のホールはしもと、市民会館、相模女子大学グリーンホール 平成15年4月2日～16年4月1日に生まれた人 ※住んでいる地区ごとの式典時間などは、市圏を参照 青少年学習センター ☎042-751-0091

「相模原チャンネル」で市の魅力動画を発信中

各区の魅力のほか、相模原の今昔を紹介する「恋せよ♡さがみはら」、昔なつかしい市政映画などのコーナー「相模原動画ライブラリー」など、さまざまな動画を紹介。J:COM「ぞっこん!相模原」も視聴可能 ※視聴は市圏から 広聴広報課

声・点字「広報さがみはら」のご利用を

「広報さがみはら」「さがみはら市議会だより」を朗読したCDや、点字にした冊子を送付 市内在住で視覚に障害のある人 ☎☎か、☒に住所、氏名(ふりがな)、電話番号、「録音CD」か「点字」と書いて、①広聴広報課か②政策調査課へ ①☎042-769-8200 ☒koho@city.sagamihara.kanagawa.jp ②☎042-769-9803 ☒seisakuchousa@city.sagamihara.kanagawa.jp

募集

会計年度任用職員 国民健康保険事務補助

納付に関する相談業務や納付書再発行など 任期10月～令和6年3月 勤務月～金曜日(祝日等を除く)で、8時30分～17時15分のうち指定する5時間30分 勤務場所納税課 報酬月額6,264円から(職歴などで決定) パソコン操作ができる18歳以上(高校生を除く) 定員1人(選考) ※面接あり(8月21日(月)) 8月14日(必着)までに、税制・債権対策課へ ☎の上、市圏にある申込書を同課へ ☎042-707-7048

会計年度任用職員 就学時健康診断事務補助員

来年度入学予定児童の健康診断での事務補助 任期10月下旬～12月上旬 勤務場所市立小学校など(数校を担当) 報酬1時間当たり1,120円から(職歴などにより決定) 定員20人程度(選考) 面接試験

Table with 3 columns: 日にち, 時間, 会場. Dates: 8月22日(水), 8月23日(木), 8月24日(金). Times: 10時～12時. Venues: 緑区合同庁舎, 南区合同庁舎, 市役所会議室棟.

事前に学校保健課へ ☎の上、履歴書(写真貼付)を持って直接面接会場へ ☎042-851-3106

城山地域包括支援センター職員

高齢者などからの相談、介護予防を目的とした業務など 勤務週5日(日曜日、祝日等を除く)で、8時30分～17時30分 勤務場所城山地域包括支援センター 報酬月額22万円程度から 介護支援専門員・保健師・社会福祉士のいずれかの資格がある人 ※勤務条件などは、お問い合わせを ☎☎で城山楽寿会へ ☎042-783-0018

北方領土に関する標語・キャッチコピー

※申し込み方法などは、北方領土問題対策協会を参照か、お問い合わせを 申込期限9月30日(消印有効) 北方領土に関する標語・キャッチコピー募集係 ☎03-5405-2062

イベント

小山公園スポーツ教室

バスケットボール(①②初心者③④中級者⑤⑥上級者) 8月7日～28日の毎週月曜日 ②④⑥8月17日～31日の毎週木曜日 ①18時～18時50分 ②③17時～17時50分 ④18時～19時10分 ⑤19時～19時50分 ⑥19時20分～20時30分 小学生 定員①③⑤各10人 ②④⑥各6人(申込順) 費①②③⑤各1,000円 ④⑥各1,500円
スケートボード(⑦初心者・入門⑧初心者・トリック) 8月12日～26日の毎週土曜日 ⑦10時～11時 ⑧11時15分～12時15分 6歳以上 定員各20人(申込順) 費各2,000円(レンタル希望者はスケートボード代500円が別途必要) 【①～⑧共通】会小山公園 8月5日～開催日前日に、直接か ☎で同所へ ☎042-700-0801

東林ふれあいセンターの催し

①健康太極拳 8月11日(祝)・25日(金) 13時30分～15時 対おおむね65歳以上 定員各20人(先着順) 費各500円 ※希望者は直接会場へ
②陶芸講座 おちゃわんづくり体験 9月21日(木)10時～12時 対18歳以上 定員10人(申込順) 費4,000円 8月5日～9月14日に、直接か ☎で同所へ 【①②共通】会東林ふれあいセンター ☎042-745-7660

ユニコムプラザの催し

①オーサーズカフェ「ドイツ留学と国際平和村での体験から」 ピアニストの講師が自らの体験を基に平和や音楽について語る 8月12日(土)14時～15時 ※希望者は直接会場へ
②さがみはら地域活動入門(全3回) 地域活動プランの作成や実践者の実地見学など 9月2日～16日の毎週土曜日 13時30分～16時45分 対15歳以上 定員20人(申込順) 費1,900円 9月1日までに ☎か、FAX、☒に7面上部の必要事項を書いて、ユニコムプラザさがみはらへ。同所圏からも可 FAX042-701-4371 ☒srdc@unicom-plaza.jp 【①②共通】会ユニコムプラザさがみはら ☎042-701-4370

防災に関するアンケートにご協力ください

地震防災対策の現状調査に係る住民アンケート(内閣府)

内閣府では、日頃の防災意識や対策などに関する調査を実施します。回答は個人が特定できない形で取りまとめ、今後の防災対策の検討に活用します。

※回答は1人1回限り。回答の途中で一時保存はできません。 8月31日までに、内閣府アンケートサイトから



内閣府 アンケートサイト

この機会に防災意識を高め、日頃から災害への備えに取り組みましょう



図危機管理課 ☎042-769-8208

世界のひろば 夏休み!子ども国際交流スペシャル

世界の遊びを体験して、さまざまな国を知ることができる国際交流イベントです。

- 今回紹介する国は
●ボリビア ●中国
●韓国 ●メキシコ だよ!

8月20日(日)13時30分～16時 会ソレイユさがみ 対3歳～中学生(未就学児は保護者同伴) 定員100人(申込順) 8月5日～19日に、直接か ☎でさがみはら国際交流ラウンジへ ☎042-750-4150



詳しくはこちら



8面へ続く➡



➔7面の続き

新磯ふれあいセンターの催し

①いきいき福祉ネイル ネイリストがネイルのカラーや爪磨きなどをしながら、知識や日々のお手入れ方法を伝える 時8月18日(金)11時～15時 内①カラー+カット②甘皮ケア+カット③爪磨き+カット④カット⑤オフ 対50歳以上 費①②③各1,000円④500円⑤300円(2回目以降無料)

②初心者向け体幹を鍛えるバランスボール教室(全4回) 時9月8日～29日の毎週金曜日10時～11時30分 対18歳以上(高校生を除く) 費2,500円 【①②共通】新磯ふれあいセンター 対①12人②20人(申込順) 申8月5日から、直接か☎、FAXに7面上部の必要事項、①メニュー番号を書いて同所へ ☎046-255-1311 FAX046-255-1361

土曜コンサート

①真夏のコンサート「そうだ、旅に出よう!」出演ウクレレ・マイスターズ 時8月19日(土)15時30分～17時 会サン・エールさがみはら 対220人(先着順) ※希望者は直接会場へ。同所を参照

②ジャズコンサートの出演者を募集 11月26日(日)のコンサートに出演 ※対象や申し込み方法などは同所を参照 申込期限8月18日 【①②共通】同所☎042-775-5665

ミニシアター

上映作品『浮かれ狐千本桜』(1954年/日本/白黒) 時8月20日(日)・22日(火)14時～15時30分 会図書館(中央区) 対市内在住か通勤・在学の人 対25人(申込順) 申8月5日から、直接か☎で視聴覚ライブラリーへ ☎042-753-2401

けやき体育館の催し

①フライングディスク体験会&ミニ記録会 時8月25日(金)10時～11時30分 対市内在住か通勤・在学の人(小学生未満は保護者同伴)

②障害者スポーツ講座 楽しく♪バドミントン(全2回) 時9月2日(土)・16日(土)13時30分～15時 対市内在住か通勤・在学の障害のある小学生以上

【①②共通】会けやき体育館 対①30人②20人(申込順) ※手話通訳と要約筆記対応可(要予約)。ボランティア同時募集(対①2人②5人(申込順)) 申①8月5日から②8月5日～26日に、☎で同所へ(☎が難しい人は、FAXに7面上部の必要事項、手話通訳・要約筆記希望の有無、①障害の有無(ある人は種別・等級)②障害の種別・等級を書いて、同所へ) ☎042-753-9030 FAX042-769-1200

トライアスロンスイム練習会

海を想定した広いプールでレースを泳ぎ切るコツなどを学ぶ 時8月19日(土)7時～8時30分 会小倉(こだま)プール 対15歳以上(中学生を除く) 対30人(申込順) 費3,000円 申8月5日から、直接か☎、FAXに7面上部の必要事項を書いて同所へ ☎042-782-1122 FAX042-782-1123

凧づくり教室

簡単にできる角凧作り 時8月26日(土)13時30分～16時 会相模の大凧センター 対5組(申込順) 費500円 ※未就学児は保護者同伴 申8月5日から、直接か☎、FAXに7面上部の必要事項を書いて、同所へ ☎046-255-1311 FAX046-255-1361

環境を考える催し

①ダンボールコンポスト学習会 生ごみを堆肥化するコンポストについて学ぶ 時8月26日(土)10時～11時30分

②講演会「相模原の地下水・湧水について」地形との関係や分布、水質や湧水量などの特徴を紹介 時8月26日(土)13時30分～15時

③おもちゃもったいないセンター④おもちゃの病院 時8月27日(日)10時～15時(③各回30分)

⑤親子でおからクッキーづくり 豆腐を作る過程で出るおからで地球に優しいクッキーを作る 時9月10日(日)10時～12時 費500円

【①～⑤共通】会①②③④エコパークさがみはら⑤清新公民館 対①②③中学生以上⑤小学生とその保護者 対①16人②30人③各回8組⑤8組(申込順) ※④はおもちゃを持って直接会場へ 申8月5日～①②23日③26日⑤9月4日に、直接か☎、☎に7面上部の必要事項を書いてエコパークさがみはらへ ☎042-769-9248 FAXecopark-sagamihara@mdlife.co.jp

ハロウィーンのリース作り

ハート形のリースに飾り付けをする 時9月2日(土)13時30分～15時 会ソレイユさがみ 対初心者 対10人(申込順) 費1,200円 ※未就学児(2歳以上)の保育あり 申8月5日から、直接か☎、FAXに7面上部の必要事項、保育希望の有無(希望者は子どもの氏名と月齢)を書いて、同所へ。同所からも可 ☎042-775-1775 FAX042-775-1776

シニア健康づくり教室(全4回)

時9月5日(火)・19日(火)、10月3日(火)・17日(火)10時～11時30分 会児童交通公園(鹿沼公園内) 対50歳以上 対4人(申込順) 費2,000円 申8月7日～9月4日に、直接か☎で鹿沼公園へ ☎042-755-9781

テニス教室(全5回)

Table with 2 columns: 日にち, 会場. Row 1: 9月2日～30日の毎週土曜日(予備日10月21日・28日) 小倉(やまびこ)テニスコート★

①②③ 9月3日・10日・17日、10月1日・15日の日曜日(予備日10月22日、11月5日) 津久井又野公園

時①②10時30分～12時30分③8時30分～10時30分 対市内在住か通勤・在学の①③中学生以上②小学校3～6年生(★は4年生から) 対各8人(申込順) 費各5,000円(保険料含む) 申8月8日から、直接か☎、FAX、☎に7面上部の必要事項、テニス経験の有無、希望コースを書いて、城山めいぷるへ ☎042-782-0303(火～金曜日9時～15時) FAX042-782-1051 info.maple.shiroyama@gmail.com

いつでもどこでも 楽々フィットネス

健康運動指導士による体操指導。肌・血管年齢、体脂肪率などの測定もあり 時9月9日(土)9時30分～12時30分 会津久井保健センター 対25人(申込順) 申8月7日～9月6日に、☎で緑保センター津久井担当へ ☎042-780-1414

コーラスワークショップ(全2回)

時9月9日(土)・10日(日)10時～12時 会青少年学習センター 対市内在住か通勤・小・中学生 対30人(申込順) 申8月5日～9月8日に、直接か☎、☎に7面上部の必要事項、学年を書いて、同所へ ☎042-751-0091 seisyonen-center@city.sagamihara.kanagawa.jp

健康チェック測定会

血管年齢・骨密度を測定。健康的な生活習慣などを学べる情報コーナーもあり 時9月15日(金)9時30分～11時40分 会緑区合同庁舎 対市内在住か通勤の今年度20歳以上 対48人(申込順) 申8月8日～9月7日に、☎で市コールセンターへ ☎042-770-7777

グリーンカレッジつくい

串川ガサガサ体験 押し網で串川にすむ魚などを捕まえて自然観察する 時9月16日(土)13時～16時(雨天時9月24日(日)に延期) 会串川流域 対小学校3年生以上 対15人(抽選) 費1,000円 申8月8日～22日に、直接か☎で、津久井生涯学習センターへ ☎042-784-2400

講演・講座

シニア女性の社会参加セミナー

すき間時間を使って 定年後の社会参加についての講義とシルバー人材センターの説明会 時8月①17日(木)②22日(火)③30日(木)14時～16時 会①ユニコムプラザさがみはら②ソレイユさがみ③大野北公民館 対市内在住のおおむね60歳以上の女性 対各20人(申込順) 申8月7日～開催日2日前に、直接か☎でシルバー人材センター事務局へ ☎042-753-7373

まちかど講座

相模原の美術史～昭和・平成の画家たち 本市の美術文化がどのように構築されてきたか分かりやすく紹介 時8月29日(火)10時～12時 会老人福祉センター深松園 対市内在住の60歳以上 対15人(申込順) 申8月7日～27日に、直接か☎で同所へ ☎042-761-9291



陽光園の保護者向け講座

①子どもの「ミカタ」講座(全2回) さまざまな角度からの子どもの見方と伝え方を学ぶ 時8月29日(火)、9月12日(火)10時30分～12時

②子育て講座「身近自立はおとなになるための土台作り」 時9月15日(金)10時～12時

【①②共通】会①陽光園②陽光園、オンライン(ツールはWebex®を使用) 対市内在住で、発達障害やその疑いのある①小学生の保護者②小学校3年生以下の保護者 対①6人②15人(申込順) 申①8月7日～22日に、☎で療育相談室へ②8月7日～9月8日に、市庁から 会療育相談室 ☎042-756-8435



市民活動の講座

①助成金講座「申請手順とポイント」 時9月9日(土)14時～16時 会ユニコムプラザさがみはら 対助成金の申請を考えている市民活動団体に所属している人など

②広報講座「パンチの利いたチラシ作り」 時9月10日(日)・24日(日)13時30分～16時 会さがみはら市民活動サポートセンター 対市民活動団体に所属し、広報活動をしている人など

【①②共通】対各20人(申込順) 費①500円②1,000円 申8月5日～9月①②2日⑤5日に、直接か☎、FAX、☎に7面上部の必要事項を書いて、さがみはら市民活動サポートセンターへ ☎FAX042-755-5790 info.sagami.saposen@iris.ocn.ne.jp

子どもたちの手作り商品を販売

子どもたちが、子どもアントレ体験キャンプで作った商品を販売します。 時8月12日(土)10時30分～11時50分(商品がなくなり次第終了) 会アリオ橋本(緑区大山町) ※希望者は直接会場へ

子どもアントレ体験キャンプとは
●会社の設立 ●事業計画書の作成
●資金の調達・仕入れ
など、子どもたちが会社経営を疑似体験できるイベント
詳しくはこちら▶



会子どもアントレ事務局(さがみはら産業創造センター内) ☎042-770-9119

市民レガッタ(相模湖カブ)

種目 ナックルフォア 500m競漕
①一般の部(男子・女子)②中学生の部(男子・女子)③シニアの部(男子)
時9月17日(日)8時30分～15時30分(16日(土)に講習会有り)
会県立相模湖漕艇場
対市内在住か通勤・在学の人(①中学生以上②中学生③50歳以上)で編成するチーム(1チーム5人。女性は男子の種目に参加可。初参加のチームは講習会に参加が必要)
対40チーム(抽選)
費1チーム3,000円(中学生のみのチームは1,000円)
会スポーツ推進課、スポーツ施設課津久井地域班、各公民館(沢井、星が丘を除く)など(市庁にも掲載)
申8月22日(必着)までに、申込書をスポーツ推進課へ ☎042-769-8211



賢く働くための基礎知識講座

扶養内で働く税制上の壁と社会保険上の壁 時9月2日(出)10時~12時 会サン・エールさがみはら 関市内在住か在勤・在学の18歳以上 定40人(抽選) 申8月15日(必着)までに、はがきかFAX、Eに7面上部の必要事項を書いて同所へ。同所 関からも可 〒252-0131緑区西橋本5-4-20 ☎042-775-5665 FAX042-775-5515 E:sun-yell@ajisaimetsu.or.jp



「さがポ」活用講座

さがみはら地域ポータルサイト「さがポ」に掲載する団体ホームページの制作方法と相談会 時9月2日(出)5日(出)13時30分~16時30分 会さがみはら市民活動サポートセンター 定各8人(申込順) 関さがみはら市民活動サポートセンター、総合学習センター、各公民館(沢井・星が丘を除く)など(さがポ 関にも掲載) 申8月5日~開催日前日に、申込用紙を同ポータルサイト事務局の鮎川さんへ ☎090-4613-7931

オンライン 中小企業労務管理セミナー

中小企業が労務管理に必要な法改正の動向について学ぶ 時9月8日(金)14時~16時 関佐藤道子さん(特定社会保険労務士) 関中小企業などの事業主、人事・労務担当者 定100人(申込順) ※ツールはZoom®を使用 申8月6日~9月6日に、相模原商工会議所 関から 関同所 ☎042-753-8135



パーキンソン病市民公開講座

時9月9日(出)14時~16時25分 会相模女子大学グリーンホール 関長谷川一子さん(相模原病院神経難病研究室長) 関市内在住か在勤・在学の神経難病の患者や家族など 定500人(申込順) 申はがきかFAXに7面上部の必要事項、ファクス番号、車いす使用の有無、同伴者の有無(いる場合は人数)を書いて、相模原病院事務局へ 〒252-0392南区桜台18-1 ☎042-742-8311 FAX042-742-5314

考古学講座(全2回)

古代の田名塩田を探る 田名塩田の古墳時代~平安時代の様相を学ぶ講義と古代集落の遺跡探訪 時9月9日(出)16日(出)10~12時 会旧石器ハテナ館 定20人(申込順) 申8月18日(必着)までに、往復はがき(1枚3人まで)に7面上部の必要事項、参加者全員の氏名(代表者に○)を書いて、博物館へ 〒252-0221中央区高根3-1-15 ☎042-750-8030

地域プロデューサー入門講座

地域資源などを生かして、地域課題の解決を図る手法を学ぶ 時9月9日(出)13時30分~15時30分 会産業会館 定30人(申込順) 申8月7日~9月7日に、☎042-759-5600

さがまちカレッジ

①ソックスパペットを作ろう 伸び縮みする素材で腕人形を作る 時9月14日(木)10時~12時 会町田市生涯学習センター(町田市原町田) ②北里柴三郎を育てた3大恩人 マンスフェルト・コッホ・福沢諭吉 時9月24日(日)10時~11時30分 会ユニコムプラザさがみはら 【1②共通】定①20人②30人(抽選) 費①1,000円(材料費含む)②1,500円 関各まちづくりセンター(橋本・中央6地区・大野南を除く)・公民館(沢井・星が丘を除く)など 申8月15日(必着)までに、申込用紙をさがまちコンソーシアム事務局へ。同コンソーシアム 関からも可 ☎042-703-8535



秋季さがみアカデミー

Table with 2 columns: 講座名, 期間. Lists various academic and cultural activities.

会相模女子大学(南区文京) ※時間や費用、申し込み方法などは、同大学 関を参照か、お問い合わせを 申込期間8月17日から 関同大学生涯学修支援課 ☎042-747-9047



オンライン 認知症サポーター養成講座

認知症の症状や認知症がある人への接し方を学ぶ 時9月21日(木)14時~15時30分 関市内在住か在勤・在学で認知症サポーターになりたい人 定15人(申込順) ※ツールはZoom®を使用 申8月7日~9月14日に、☎かFAX、Eに7面上部の必要事項を書いて、市キャラバン・メイト連絡会事務局(Link・マネジメント内)へ ☎042-707-1603 FAX042-786-6631 E:sagami-mate.network@link-npo.com

認知症講演会

年を取っても元気であるための秘訣を医師から学ぶ 時9月28日(木)14時~16時 会緑区合同庁舎 関市内在住の人 定35人(申込順) 申8月5日~9月20日に、☎で市コールセンターへ ☎042-770-7777

健康づくり普及員養成講座(全6回)

地域で健康づくりをするボランティアを養成 時9月29日(金)★、10月16日(月)★・31日(火)、12月8日(金)、令和6年1月26日(金)14時~15時30分(★は13時30分から)、11月~令和6年1月に地区活動体験1回あり 会ウェルネスさがみはらほか 関市内在住で、受講後に普及員として活動する意欲のある人 申9月15日までに、☎で健康増進課へ ☎042-769-8274

高齢者筋力向上トレーニング 緑区会場(全24回)

運動機能の維持、向上を目的とした体操や各種トレーニング 時9月26日~12月19日の毎週火・金曜日(11月3日を除く)14時~16時 会スポーツクラブネサンス橋本(緑区橋本) 関市内在住で、要支援1・2の認定を受けている人か、病氣・けが・加齢に伴う衰えなどで身体機能が低下し、面接によって改善に向けた支援が必要と判断された65歳以上 定10人(選考) 申8月7日までに、☎で住んでいる地区の地域包括支援センターへ。申し込み先が分からない場合は☎で市コールセンターへ ☎042-770-7777

元気高齢者筋力向上 トレーニング教室(全12回)

時10月6日~12月22日の毎週金曜日①10時30分~12時②15時30分~17時

Table with 2 columns: 会場, 電話番号. Lists venues and phone numbers for the training classes.

関市内在住で運動に支障がない65歳以上 定①10人②8人(抽選) 費各6,600円 申8月31日までに、☎で各会場へ

読者のひろば

(敬称略)

催し 費用の記載がない場合は無料です。

- 手品教室 時8月27日(日)13時30分~16時 会ソレイユさがみ 関初心者 定10人(申込順) 費500円(材料費) 申8月20日までに、☎で野崎へ ☎090-2167-8935
●楓響ウインドオーケストラ定期演奏会 曲目は『アルメニアン・ダンスパートI』ほか 時8月20日(日)14時~16時 会市民会館 定800人(先着順) 関岡田 ☎080-9714-7186
●大学図書館閲覧席開放 時8月31日(木)まで9時~20時(土曜日は18時まで、日曜日は10時~17時) ※休館日はお問い合わせを 会法政大学多摩図書館(町田市相原町) 関市内在住か在校の高校生 関法政大学多摩図書館 ☎042-783-2274



仲間 会費などは個別にお問い合わせください。

- 混声合唱 時月3回土曜日13時から 会大野北公民館ほか ※体験可 関木内 ☎090-6005-4758
●卓球 時毎週金曜日18時から 会相模原ギオンアリーナ 関高齢者 ※初心者歓迎 関山口 ☎042-733-6227
●社交ダンス 時毎週火曜日13時から 会東林ふれあいセンター 関岩森 ☎042-744-9938
●短歌 時毎月第2火曜日9時20分から 会市民会館 ※初心者歓迎、見学可 関鈴木 ☎042-758-1950
●社交ダンス 時毎週日曜日13時から 会東林ふれあいセンター 関横山 ☎090-4178-4028
●マジック 時毎月第2・第4水曜日13時30分から 会大野南公民館 ※高齢者歓迎、見学可 関井上 ☎042-733-0560
●料理 時毎月第4日曜日9時30分から 会上溝公民館 関迫 ☎080-1108-9288
●合唱 時月2回月曜日13時30分から 会大野南公民館ほか ※見学・体験可 関佐藤 ☎090-9378-0126
●ストレッチ・筋トレ 時毎週火・水・木曜日10時から 会相原公民館ほか ※見学可 関鈴木 ☎080-9344-8205



応募は発行日の3週間前まで

申電子申請から。郵送、FAXの場合は、住所、氏名(ふりがな)、電話番号、掲載希望号、「読者のひろば」と書いて、広聴広報課へ 〒252-5277中央区中央2-11-15 FAX042-753-7831 ※掲載は抽選。掲載の場合のみ発行日の10日前ごろに連絡 ※政治・宗教活動、営利目的のものなどは掲載不可。掲載基準など詳しくは市 関を参照



やませみ自然体験スクール 野菜収穫と煮込みうどん作り

家族で野菜を収穫し、収穫した野菜で煮込みうどんを作ります。

時10月7日(出)9時20分~14時20分(荒天中止。雨天時は粉ひきを体験) 会ふじの体験の森やませみ 関市内在住の小・中学生とその保護者 定40人(抽選) 費300円 申8月15日までに、☎で市コールセンターへ ☎042-770-7777



詳しくはこちら



施設の催し



広報さがみはらは24時間表記になりました

会場・問い合わせ 原則各施設
 休所日 各施設HPを参照
 回数 記載がないものは1回ずつの開催
 オンラインの催し インターネットと、各ツールを利用できる環境が必要

イベントなどの開催状況は随時ご確認を
 中止や延期の場合あり。開催状況は、市庁などで確認を
 個々の判断が基本。マスクの着脱は場面に合わせて対応を



申し込み時に記入する必要事項

①希望する催し名 ②住所 ③氏名(ふりがな) ④年齢 ⑤電話番号

LCA国際小学校北の丘センター

〒252-0134 緑区下九沢2071-1 ☎042-773-5570

催し名	日にち	時間	内容・対象・定員など
①プール縁日	毎週火曜日 8月1日～22日	10時30分～12時、 15時30分～17時	内ヨーヨーすくいや水鉄砲の射的など 対小学生以下 定各120人(先着順) 費各100円
②チャレンジ初級	〈全9回〉 毎週金曜日 9月1日～10月27日	17時30分～18時20分	対息継ぎなしクロールで10m泳げる小学生 定20人(抽選) 費9,000円
	〈全7回〉 毎週火曜日 9月5日～10月31日 (9月12日、10月10日を除く)	17時～17時50分	対息継ぎなしクロールで10m泳げる小学生 定20人(抽選) 費7,000円
③チャレンジ中級	〈全8回〉 毎週水曜日 9月6日～10月25日	17時～17時50分	対息継ぎなしクロールで10m泳げる小学生 定20人(抽選) 費8,000円
	〈全9回〉 毎週金曜日 9月1日～10月27日	17時30分～18時20分	対クロールで25m泳げる小学生 定20人(抽選) 費9,000円
④チャレンジ上級	〈全8回〉 毎週水曜日 9月6日～10月25日	17時～17時50分	対クロールで25m泳げる小学生 定20人(抽選) 費8,000円
	〈全9回〉 毎週金曜日 9月1日～10月27日	18時30分～19時20分	対2種目で25m泳げる小・中学生 定20人(抽選) 費9,000円
⑤プール大好き!	〈全7回〉 毎週月曜日 9月4日～10月30日 (9月18日、10月9日を除く)	17時～17時50分	対2種目で25m泳げる小・中学生 定20人(抽選) 費7,000円
	〈全8回〉 毎週水曜日 9月6日～10月25日	18時～18時50分	対2種目で25m泳げる小・中学生 定20人(抽選) 費8,000円
⑥大人の水泳	〈全9回〉 毎週金曜日 9月1日～10月27日	16時30分～17時20分	対泳ぎの経験がない年長～小学校3年生 定40人(抽選) 費9,000円
	〈全7回〉 毎週月曜日 9月4日～10月30日 (9月18日、10月9日を除く)	16時～16時50分	対泳ぎの経験がない年長～小学校3年生 定25人(抽選) 費7,000円
	〈全8回〉 毎週水曜日 9月6日～10月25日	16時～16時50分	対3歳以上の未就学児 定25人(抽選) 費8,000円
	〈全9回〉 毎週金曜日 9月1日～10月27日	9時20分～10時20分	対背浮きとクロールで25m泳げる16歳以上 定20人(抽選) 費9,000円
⑦障害者水泳(全8回)	〈全8回〉 毎週木曜日 9月7日～10月26日	11時20分～12時20分	対背浮きとクロールで25m泳げる16歳以上 定20人(抽選) 費8,000円
	〈全7回〉 毎週月曜日 9月4日～10月30日 (9月18日、10月9日を除く)	11時20分～12時20分	対4泳法(クロール、平泳ぎ、背泳ぎ、バタフライ)が泳げる16歳以上 定20人(抽選) 費7,000円
	〈全8回〉 毎週水曜日 9月6日～10月25日	9時20分～10時20分	対4泳法(クロール、平泳ぎ、背泳ぎ、バタフライ)が泳げる16歳以上 定20人(抽選) 費8,000円
⑧初心者(全7回)	毎週火曜日 9月5日～10月31日 (9月12日、10月10日を除く)	9時20分～10時20分	対泳ぎの経験がない16歳以上 定20人(抽選) 費7,000円
⑨障害者水泳(全8回)	毎週木曜日 9月7日～10月26日	17時～17時50分 18時～18時50分	対障害者手帳を持っている小・中学生 定5人(申込順) 費8,000円 対障害者手帳を持っている小・中学生 定5人(申込順) 費8,000円

※①希望者は直接会場へ。開催日当日1時間前から受け付け ②③④⑤⑥8月8日(必着)までに、往復はがき(1教室1人1枚)に、10面上部の必要事項を書いて同所へ。⑦8月5日9時から、直接か☎で同所へ

さがみはらグリーンプール

〒252-0242 中央区横山5-11-1 ☎042-758-3151

催し名	日にち	時間	内容・対象・定員など
①夏休み短期水泳(全4回)	8月15日(火)～18日(金)	9時～10時	内初心者、クロール、平泳ぎ、バタフライのいずれか 対小・中学生 定35人(申込順) 費1,200円
		11時～12時	内クロール、平泳ぎ、バタフライ、個人メドレーのいずれか 対小・中学生 定35人(申込順) 費1,200円
		13時30分～14時30分	内初心者、クロール、平泳ぎ、バタフライのいずれか 対小・中学生 定35人(申込順) 費1,200円
		15時30分～16時30分	内クロール、平泳ぎ、バタフライ、個人メドレーのいずれか 対小・中学生 定35人(申込順) 費1,200円
②ういてまで	8月19日(土)	13時30分～14時30分	対小学生以上 定10人(申込順) 費550円
③初心者クロール息継ぎ練習	8月21日(月)	12時30分～13時30分	対18歳以上(高校生を除く) 定30人(申込順) 費600円
④秋季成人水泳初心者～平泳ぎ(全10回)	毎週火曜日 8月22日～10月24日	12時～13時	対18歳以上(高校生を除く) 定20人(申込順) 費1万1,000円
⑤秋季成人水泳4種目と個人メドレー(全10回)		12時～13時	対18歳以上(高校生を除く) 定20人(申込順) 費1万1,000円
⑥秋季幼児水泳(全10回)	毎週火曜日 8月22日～10月24日	16時～16時50分	対オムツの取れている3歳以上の未就学児 定20人(抽選) 費7,700円
	毎週水曜日 8月23日～10月25日	16時～16時50分	対オムツの取れている3歳以上の未就学児 定20人(抽選) 費7,700円
	毎週木曜日 8月24日～10月26日	16時～16時50分	対オムツの取れている3歳以上の未就学児 定20人(抽選) 費7,700円
⑦秋季小学生水泳(全10回)	毎週火曜日 8月22日～10月24日	17時30分～18時30分	内初心者、クロール、平泳ぎ、バタフライのいずれか 対小学生 定35人(抽選) 費7,700円
	毎週水曜日 8月23日～10月25日	17時30分～18時30分	内初心者、クロール、平泳ぎ、バタフライのいずれか 対小学生 定35人(抽選) 費7,700円
	毎週木曜日 8月24日～10月26日	17時30分～18時30分	内クロール、平泳ぎ、バタフライ、個人メドレーのいずれか 対小学生 定35人(抽選) 費7,700円
⑧中・高校生水泳(全10回)	毎週木曜日 8月24日～10月26日	17時30分～18時30分	内クロール、平泳ぎ、バタフライ、個人メドレーのいずれか 対中学・高校生 定35人(申込順) 費7,700円
⑨初心者クロール(全3回)	毎週水曜日 8月23日～9月6日	12時30分～13時30分	対18歳以上(高校生を除く) 定30人(申込順) 費3,300円
⑩ジュニア競泳スタート	8月24日(木)	10時30分～11時30分	対小・中学生 定20人(申込順) 費550円
⑪初心者平泳ぎ(全3回)	毎週木曜日 8月24日～9月7日	12時30分～13時30分	対18歳以上(高校生を除く) 定30人(申込順) 費3,300円
⑫絵手紙	9月4日(月)	10時～12時	対18歳以上(高校生を除く) 定20人(申込順) 費1,650円

④⑤⑥⑦⑧⑨⑩⑪8月5日から、直接か☎で同所へ。⑥⑦は8月8日(必着)までに、往復はがき(1教室1枚。同一教室はきょうだいの連名可)に、10面上部の必要事項と、学年、希望日を書いて同所へ。⑫は8月5日～9月3日に、直接か☎で同所へ

市民健康文化センター

〒252-0328 南区麻溝台1872-1 ☎050-3355-1422

催し名(各全10回)	日にち	時間	対象・定員(抽選)・費用
①初心者水泳★	毎週木曜日 9月7日～12月14日(10月、11月23日を除く)	11時～12時	対初めて水泳を習う人 定25人 費8,000円
②レベルアップ水泳★		12時15分～13時15分	対50m泳げる18歳以上 定15人 費8,000円
③ボディメイク		13時30分～14時30分	対18歳以上 定10人 費8,000円
④やさしいエクササイズ		9時30分～10時30分	対18歳以上 定30人 費8,000円
⑤バタフライ★	毎週金曜日 9月8日～12月15日(10月、11月3日を除く)	11時～12時	対25m泳げる18歳以上 定15人 費8,000円
⑥フラダンス		11時～12時、13時～14時	対18歳以上 定各25人 費各8,000円
⑦中級水泳★		12時15分～13時15分	対25m泳げる18歳以上 定15人 費8,000円
⑧キッズダンス		17時30分～18時30分	対小学校3～6年生 定20人 費1万円
⑨キッズ幼児体育	毎週火曜日 9月12日～12月19日(10月を除く)	15時30分～16時15分	対4歳以上の未就学児 定10人 費1万円
⑩キッズ体育		16時30分～17時30分	対小学校1・2年生 定10人 費1万円
		17時45分～18時45分	対小学校3～6年生 定10人 費1万円
⑪親子水泳★	毎週土曜日 9月9日～12月16日(9月23日、10月を除く)	10時～10時45分	対オムツが取れている3歳以上とその保護者 定12組 費1万円
⑫幼児水泳★	毎週火曜日 9月12日～12月19日(10月を除く) 毎週水曜日 9月13日～12月13日(10月を除く)	15時30分～16時15分	対オムツが取れている3歳～6歳 定各35人 費各8,000円
⑬小学校1～4年生水泳★	毎週木曜日 9月7日～12月14日(10月、11月23日を除く)	16時30分～17時30分	対小学校1～4年生 定各50人 費各8,000円
⑭小学校2～6年生水泳★	毎週金曜日 9月8日～12月15日(10月、11月3日を除く)	17時45分～18時45分	対小学校2～6年生 定各50人 費各8,000円
⑮いきいき健康	毎週火曜日 9月12日～12月19日(10月を除く)	13時30分～14時30分	対65歳以上 定30人 費8,000円
⑯ヨガ	毎週火曜日 9月12日～12月19日(10月を除く) 毎週水曜日 9月13日～12月13日(10月を除く)	15時～16時 11時～12時	対18歳以上 定30人 費8,000円 対18歳以上 定30人 費8,000円
⑰アロマストレッチ	毎週水曜日 9月13日～12月13日(10月を除く)	9時30分～10時30分	対18歳以上 定30人 費8,000円
⑱平泳ぎ★		11時～12時	対18歳以上 定15人 費8,000円

※★はプール利用料が別途必要 ☎8月13日(必着)までに、往復はがきに10面上部の必要事項と⑥は希望時間、⑩は学年、⑫⑬⑭⑯は希望曜日を書いて、同所へ。同所☎からも可

横山公園

〒252-0242 中央区横山5-11 ☎042-758-0886

初心者ジュニアテニス教室

☎9月12日～10月17日の毎週火曜日17時30分～19時 対小学校4～6年生 定各10人(申込順) 費各4,500円 ☎8月7日～9月11日に、直接か☎で同所へ

博物館

〒252-0221 中央区高根3-1-15 ☎042-750-8030

プラネタリウム番組 星空さんぽ～夏～

ミニテーマ流星群 ☎8月31日(休)まで14時30分～15時10分 定各210人(先着順) 費各500円(4歳～中学生200円、65歳以上250円(要証明書)) ※希望者は直接会場へ

市史ミニ展示 津久井郡内郷村の民俗研究者・郷土史家 鈴木重光コレクション 鈴木重光資料から旧津久井郡とその周辺について紹介 ☎9月10日(日)まで ※希望者は直接会場へ

ほねごりアリーナ(北総合体育館)

〒252-0134 緑区下九沢2368-1 ☎042-763-7711

①トレーニングを学ぼう②バドミントン(初級)〈全8回〉③弓道〈全10回〉④いきいきストレッチ体操〈全7回〉⑤グラウンドゴルフ〈全6回〉

時①9月16日(出)②9月8日～10月27日の毎週金曜日③9月2日～11月11日(9月23日を除く)の毎週土曜日④9月4日～11月6日(9月11日・18日、10月9日を除く)の毎週月曜日⑤9月7日～10月12日の毎週木曜日⑥9時30分～11時⑦⑧9時30分～11時30分④13時30分～14時30分⑤9時～11時30分 定①③④⑤各30人②50人(各抽選) 費①600円②③④⑤各1回500円

【①②③④⑤共通】☎15歳以上(中学生を除く) ☎8月15日(必着)までに、往復はがき(1人1枚)に10面上部の必要事項を書いて同所へ

相模原ギオンスタジアム

〒252-0335 南区下溝4169 ☎042-777-6088
FAX042-777-0161 ✉asamizo-stadium@dream.jp

①ナイトヨガ②マンスリーナイター公認記録会(①100m②200m③1,500m)

時①9月7日(休)19時～19時50分②9月19日(休)18時30分～20時15分 対①小学生以上(小学生は保護者同伴)②2023年度日本陸上競技連盟登録競技者 定①50人②100人③20人④40人(各申込順) 費①1,000円②各1,500円 ☎①8月5日～9月6日に、直接か☎、FAX、✉に10面上部の必要事項を書いて同所へ。②8月5日～31日に、同所☎「イベント&教室」ページから



相模原のスポーツ選手を応援しよう!

角田裕毅選手 (F1ドライバー)

●オランダGP(グランプリ)決勝 ☎8月27日(日)22時から

●イタリアGP決勝 ☎9月3日(日)22時から

※レース情報は変更になる場合あり。動画配信サービス(有料)で放送
☎スポーツ推進課☎042-769-9245

市スポーツ協会からのお知らせ

〒252-0236 中央区富士見6-6-23 けやき会館内
☎042-751-5552 FAX042-751-5545詳しくは同協会
☎を参照

クレー射撃市民選手権大会

種別トラップ競技、スキート競技 ☎8月27日(日)8時～16時30分 ☎大月クレー射撃場(山梨県大月市猿橋町) 対市内在住か在勤・在学の人 定30人(先着順) 費6,000円(学生3,000円(要証明書)) ※希望者は、銃砲、装弾、銃砲所持許可証、猟銃用火薬類等譲受許可証を持って直接会場へ

中級テニス教室(秋季)①一般②ジュニア

時9月2日(出)予備日9月18日(休) ☎淵野辺公園 対①中学生以上②小学校3～6年生 定①50人②20人(各抽選) 申込期限8月19日(必着) ※市テニス協会☎を参照

初・中級テニス教室(秋季)(全4回)

時9月6日～27日の毎週水曜日(予備日10月4日(休))8時30分～10時20分、10時30分～12時20分 ☎淵野辺公園 申込期限8月23日(必着) ※市テニス協会☎を参照

会長杯争奪シニアボウリング競技大会兼市町村シニア年代別選手選考会

時9月3日(日)9時～13時 ☎相模原パークレーンズ(中央区相模原) 対市内在住か在勤の50歳以上 定70人(申込順) 費2,700円 ☎8月4日～27日に、直接か

☎、FAXに10面上部の必要事項を書いて、①相模原パークレーンズか、②相模ファーストレインへ ①☎042-755-1110FAX042-755-1100②☎042-755-1088FAX042-754-1503

市民選手権大会①ソフトボール(シニア)②ペタンク

時9月①10日(日)～24日(日)8時から②24日(日)8時から(予備日10月1日(日)) ☎①昭和橋スポーツ広場ほか②相模原麻溝公園 対①市内在住か在勤・在学の59歳以上②市内在住か在勤・在学の人 申込期限①8月25日②9月8日(必着) ※市スポーツ協会☎を参照

市長杯争奪ダンススポーツ競技大会

時10月7日(出)9時30分～19時 ☎相模原ギオンアリーナ 費1区分5,000円、追加3,000円(ねんりんピックは1区分2,500円) 申込期限9月13日 ※令和6年度ねんりんピック鳥取大会の選考会を兼ねる ※申し込み方法などは、市ダンススポーツ連盟☎を参照

水泳教室①初級・中級②上級③マスターズ(各全9回)

時①9月6日～11月1日の毎週水曜日19時～19時50分②9月6日～11月1日の毎週水曜日20時～20時50分③9月7日～11月2日の毎週木曜日19時～20時50分 ☎さがみはらグリーンプール 対18歳以上で次

のいずれかに該当する人①顔が水に付けられないかクロールで25m泳げない人(初級)、クロールで25m泳げる人(中級)②クロール50m、2泳法(平泳ぎ、背泳ぎ)で25m泳げる人(上級)③4泳法(クロール、平泳ぎ、背泳ぎ、バタフライ)のうちいずれかが50m泳げるか、マスターズ大会に出場する人 定各30人(抽選) 費①②各9,000円③1万3,500円 申込期限8月15日(必着) ※市スポーツ協会☎を参照

あじさいカップテニストーナメント(一般・小学生シニグルス)

時9月17日～10月7日の毎週土・日曜日9時から(予備日10月8日(日)・21日(出)・22日(日)) ☎淵野辺公園 対市内在住か在勤・在学の人 定600人(抽選) 費4,000円(小学生1,000円) 申込期限8月11日 ※市テニス協会☎を参照

ジュニア&ヤング社交ダンス講習会(全3回)

時9月30日(出)、10月14日(出)・28日(出)12時30分～14時30分 ☎市体育館(市役所前) 対市内在住か在勤・在学の人 定20人(申込順) ※市ダンススポーツ連盟☎を参照 ☎9月24日までに、☎か☎に10面上部の必要事項を書いて市ダンススポーツ連盟の岡本さんへ ☎080-1034-2908✉tokamoto2@gmail.com

市の手続き、イベントや施設のお問い合わせに…



市コールセンター

☎042-770-7777
FAX042-770-77668時～21時 年中無休
※おかけ間違いにご注意ください。

ぞっこん! 相模原

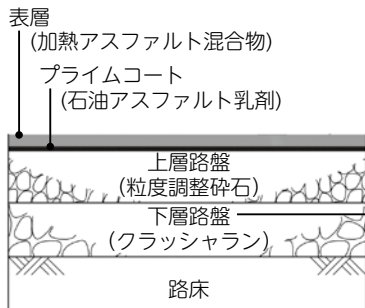
市の魅力を
テレビで発信!

だれもが安心して利用できる**道路**であり続けるために

道路
ふれあい
月間

道路は表面だけじゃない。道路の下(構造)を知ろう

一般的な道路の構造図

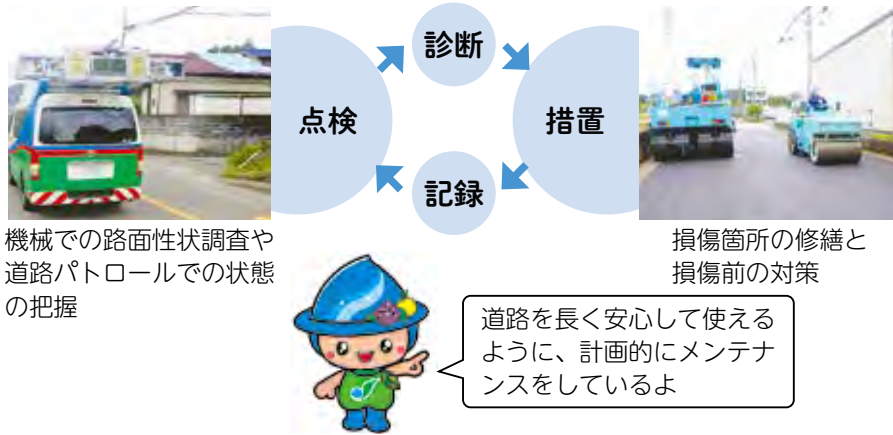


プライムコートとは?
防水性や耐久性を高めるために、アスファルトと砂利の間に乳剤を散布する



アスファルトの下に2種類の砂利(粒度調整碎石、クラッシュラン)を敷いて、強度を高めています。
※道路によっては、1種類の砂利のみ使用する場合あり

道路の維持管理を着実に実現する「メンテナンスサイクル」



機械での路面性状調査や道路パトロールでの状態の把握

損傷箇所の修繕と損傷前の対策



道路を長く安心して使えるように、計画的にメンテナンスをしているよ

道路は頑丈に作られているけれど

雨や紫外線、たくさんの人や車が通るなど過酷な条件にさらされる道路。穴が空いてしまうこともあります。そのため、道路の状態を日頃からチェックしておくことが大切です。



道路で「危ない!」を見つけたら、「パツ!撮るん。」でお知らせください

スマートフォンのカメラやGPS*を使ったアプリで、市が管理する道路や施設の破損状況などを知らせてください。
*衛星利用測位システム。位置情報を取得する仕組み

- 通報できる範囲
- 道路
 - 公園
 - 下水
 - 河川
 - 放置自転車

ダウンロードはこちら



iOS®用



Android®用

人と地域をつなげる**道路** 広く 美しく 安全に使いましょう

道路に物を置かないでください

看板などを置く、車両の放置、生垣・庭木などのはみ出しをしないようにしましょう。

道路に関するお問い合わせ・相談は、各地域の土木事務所へ

緑土木事務所	☎042-775-8818
城山班	☎042-783-8151
中央土木事務所	☎042-769-9235
南土木事務所	☎042-749-2215

津久井土木事務所	☎042-780-1417
相模湖班	☎042-684-3252
藤野班	☎042-687-5512

閻路政課 ☎042-769-8359

