

2023 (令和5年)

3.15

広報

さがみはら

No.1501

毎月1日・15日発行



統一地方選挙

4年に1度の推し活だ



4月9日(日)は統一地方選挙です。実は選挙って、最近話題の“推し活”と似ているって知っていませんか。 区市選挙管理委員会事務局 ☎042-769-8290

選挙啓発ポスター 女子美術大学デザインルームの学生が制作(上段左・中=茂木はるなさん、上段右、下段左=山下唯梨さん、下段中・右=菅沼真那さん)。選挙管理委員会にて選考の結果、上段左デザインを掲示用ポスターに採用しました。

LINE UP

- 3面 新型コロナウイルスワクチン接種に関するお知らせ
- 4・5面 みんなのすこやかナビ
- 10面 令和5年度の相談窓口のお知らせ
- 11・12面 中央・南・緑区版

市の手続き、イベントや施設のお問い合わせに…



市コールセンター

午前8時～午後9時 年中無休

☎042-770-7777

※品質向上のため、通話を録音しています。

各問い合わせ先の電話番号のかけ間違いにはご注意ください!



コロナ関連の問い合わせはこちら

感染拡大防止の徹底を

- 感染の心配などは **市新型コロナウイルス感染症相談センター**
☎042-769-9237 (24時間) | 障害により電話での相談が難しい場合は、
[FAX]03-6824-1221へ
- ワクチン接種の予約等 **市新型コロナウイルスワクチン接種コールセンター**
☎050-5445-4357 ☎050-5445-9837 午前8時30分～午後8時
☎050-5445-4358 ☎050-5445-9838 (土・日曜日は午後7時まで)
- 生活などで困りの時 **新型コロナ暮らし・経済支援ダイヤル**
☎042-851-3193 午前8時30分～午後5時(土・日曜日、祝日等を除く)

第20回統一地方選挙 令和5年4月9日(日) 午前7時～午後8時

4年に一度の統一地方選挙。過去2回の市議選投票率は、20代が25%、30代が35%程度。選挙ってとつきにくい? いいえ、投票先を決めることは、「推し」を決めることに似ています。さあ、新たな「推し活」を始めましょう。

統一地方選挙

今こそが推し時! 「推し活」3ステップ

①探す



推し探しは自分探し

ウェブサイト、SNS、選挙公報*などで情報収集。候補者のどこに魅力を感じ、どんな意見が気になるのか意識してみよう。君が何を大事に思っているかが分かってくると「推し」が発見できるかも

*PDF版は告示日翌日公開、紙面版は4月4日に発行

推し活とは

自分が好きなアイドルやアニメキャラクターなど(=推し)をさまざまな形で応援・支援すること。アイドルのファンが使っていた「イチオシのメンバー」という言葉が次第に省略され「推しメン」「推し」になったといわれている。今では推し活の対象は建造物や食品などにも広がっている。

②決める



ワタシの決め手は

「自分と考え方が近いところがあってシンパシーを感じる」「街へのアツい思いが気になる」「大事にしているものが同じ」など…推しの決め方にルールや正解なし。君にピッタリな「推し」を探してみよう

③全力で推す



おも 想いを届ける

推しに逢いに(街頭演説へ)行ったりしてみよう。推しへの思いがより深くなってもよし、ちょっと違うなと思えば推し変(支持を変える)してもよし。

そして究極の推し活「投票」へ。清き想いを届けよう

活動を追う

選挙後も、全力で推した人がどのような活動をしているか、君が推しに託した思いがどう反映されていくか、追いかけて

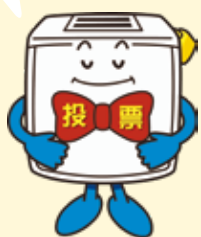


はやる気持ちを抑えきれない 期日前投票へ行こう

選挙期日より前に投票できる期日前投票を利用して、一足早く推しに想いを託そう。各区(市内全体で21会場)の期日前投票所で投票が可能。入場整理券が届いていない場合でも、会場に用意してある宣誓書を提出すれば投票できるから、受付に伝えてみよう。

- 期日前投票は告示日の翌日からです。各選挙の投票開始日は神奈川県知事3月24日(金)、相模原市長3月27日(月)、神奈川県議会議員・相模原市議会議員4月1日(出)で、**4つの選挙を同時に投票できるのは4月1日から**です。
- 選挙人名簿に登録されている区の期日前投票所で投票ができます。他区の期日前投票所では投票できません。ご注意ください。

投票日当日の混雑緩和のため積極的な利用をお願いします



市選挙啓発キャラクター アップくん

期日前投票所の会場など、選挙に関する情報は、市や3月23日発行予定の「選挙のお知らせ」をご覧ください。



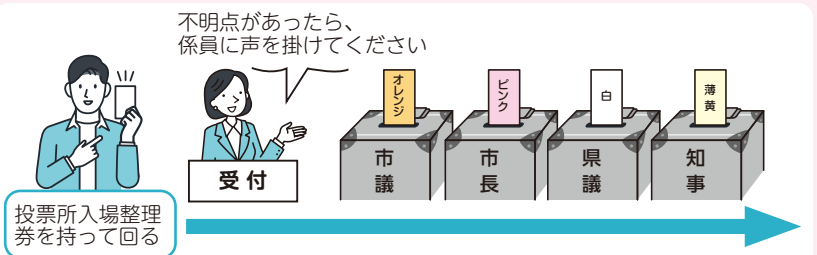
推し活はエレガントに 投票のたしなみ

相模原市議会議員・相模原市長・神奈川県議会議員・神奈川県知事の4つの選挙が同じ日に行われます。

持ち物は

自分の入場整理券を持参して受付へ。入場整理券がないときは受付で伝えてください。

投票の順番



投票者の証しをゲット

投票を終えた希望者には「投票済証」がもらえます。さがみんとアップくんがデザインされたカードをゲットしましょう。



感染症対策を

感染症拡大防止へご協力を。また、投票所内は混雑が予想されます。状況によっては、入場を制限することがあります。

区市選挙管理委員会事務局 ☎042-769-8290

HOT Info

さがみはら

市Ⓔは
こちらから



イベントなどの開催状況は随時ご確認を

掲載イベントなどは、中止や延期の場合あり。開催状況は、市Ⓔなどで確認を

場面に応じて適切なマスクの着脱を

体調がすぐれないときは参加しない

新型コロナウイルスワクチン接種に関するお知らせ

1・2回目接種、小児接種、乳幼児接種も予約受け付け中

3～5回目接種 オミクロン株対応ワクチン

④次の全てに該当する人

- 1・2回目接種が完了 ●前回接種から3カ月以上が経過 ●12歳以上
- オミクロン株対応ワクチンを接種していない
- 令和4年11月8日以降、武田社ワクチン(ノババックス)で3回目以降の接種をしていない

※前回の接種から3カ月が経過しているにもかかわらず、クーポン券(接種券)が届かない場合や紛失した場合は、[\[電子申請\]](#)かワクチン接種コールセンターへ発行申請をしてください。

※5歳～11歳用のオミクロン株対応ワクチン接種については、詳細が決定次第、市Ⓔなどでお知らせします。

❗紙面の内容は3月2日現在です。記載内容が変更になる場合があります。

予約受け付けスケジュール

種別	予約受け付け開始日時	接種日
集団接種	受け付け中	3月26日(日)まで
個別接種	受け付け中	3月31日(金)まで

令和5年4月以降の接種については、市の接種体制が決まり次第、市Ⓔなどで順次お知らせします。

接種の予約・相談・問い合わせ


☎050-5445-4357 ☎050-5445-9837

☎050-5445-4358 ☎050-5445-9838


市新型コロナウイルスワクチン接種コールセンター
(午前8時30分～午後8時(土・日曜日は午後7時まで))

※音声ガイダンスの後、オペレーターにつながります。

最新情報は
こちら▶



ウェブ・LINE予約
はこちら▶



「English (英語)、中文(中国語)、한국어(韓国語)」 ☎042-767-2104 障害などにより電話が困難な人専用ファクス ☎042-740-1020

新型コロナ暮らし・経済支援ダイヤルを市コールセンターへ統合 4月から

新型コロナウイルス感染症の影響による各種問い合わせの窓口として開設した「新型コロナ暮らし・経済支援ダイヤル」を市コールセンターに統合します。

④4月1日(土)から

統合後の問い合わせ先 市コールセンター☎042-770-7777

※引き続き、新型コロナウイルス感染症の感染・発熱などの問い合わせは、市新型コロナウイルス感染症相談センターへ ☎042-769-9237

次の補助金・給付金などに関する相談・問い合わせは各担当課へ

④4月1日(土)から

事業名	担当課
大学生等修学支援特別給付金	青少年学習センター☎042-751-0091
子育て応援臨時特別給付金	子育て給付課☎042-769-8232
低所得の子育て世帯生活支援特別給付金	
妊婦特別給付金	こども家庭課☎042-769-8345
オンライン営業ツール等作成支援補助金	産業・雇用対策課☎042-769-9255
事業継続応援補助金	
DX化促進支援補助金	
“さがみはら”のお店を応援！最大30%戻ってくるキャンペーン	
さがみはらサンキューキャッシュバックキャンペーン	産業支援課☎042-769-8237
省エネ機器更新促進補助金(中小企業者等用)	ゼロカーボン推進課☎042-769-8240

※掲載事業は全て終了したもので、5年度以降の実施は予定していません。担当課が分からない場合は、市コールセンターへ

④新型コロナ暮らし・経済支援ダイヤル☎042-851-3193(3月末まで)

中学校給食全員喫食推進事業について 大規模事業評価を実施

中学校給食の生徒全員への提供の早期実現と持続可能な給食運営を図るため、新たな給食センター(市内2カ所(北部・南部))の整備などを行う事業について、評価します。今後、市民の皆さんからの意見募集もしていきます。

大規模事業評価とは？

事業費20億円以上の公共事業について、必要性や妥当性などを検証し、市の対応方針を定めるために評価を行うものです。

評価方法

時期(予定)★	実施内容
3月	評価委員会へ事業概要を説明
4月・5月	市民の意見を募集
6月～8月	評価委員会の諮問・答申
8月	対応方針を決定し、市Ⓔで公表

※★は、北部の評価時期。南部は建設予定地が定まった段階で評価予定です。

※詳しくは、市Ⓔを参照するか、お問い合わせください。

④大規模事業評価について＝経営監理課☎042-769-9240
評価対象事業について＝学校給食課☎042-851-3236

国民健康保険・後期高齢者医療制度 新型コロナウイルス感染症 傷病手当金の支給適用期間を延長

働いている本人が、新型コロナウイルス感染症に感染したか、感染が疑われる場合で、仕事を休んだ期間に給与の支払いを受けられなかったときに、世帯主(後期高齢者医療制度加入の場合は被保険者)に対して傷病手当金を支給します。

3月31日までだった適用期間を延長します。終了時期は5月8日からの5類感染症への位置づけの方針を踏まえ、決定する予定です。

④次の全てに該当する人

- 国民健康保険か、後期高齢者医療制度に加入している
- 給与の支払いを受けている
- 感染したか、発熱などの症状があり感染が疑われるために仕事を休んだ
- 3日間連続して仕事を休み、4日目以降にも休んだ日(有給休暇を除く)がある
- 休んだため給与の支払いを受けられなかったか、減額された

※申請には、事業主と医師(医療機関を受診した場合)の証明が必要

④☎で次の申込先へ

国民健康保険＝市国民健康保険コールセンター☎042-707-8111
後期高齢者医療制度＝県後期高齢者医療広域連合☎045-440-6700

適用期間など
詳しくは市Ⓔへ

身近な地域で受け取れる！ 子育て家庭を食材配布で応援 事前申込制

フードバンクなどから提供された食材を、会場で子育て世帯へ配布します。

日にち	時間	会場
4月16日(日)	午前11時～午後4時	中央区富士見
5月14日(日)		緑区相原
6月11日(日)		南区下溝
7月9日(日)		中央区田名

4月からの変更点

- 対象世帯を増加 ●配布会場を拡大
- 受け取り方法は会場での受け取りのみ(自宅での受け取りは実施なし)
- 申込期間は前月15日～25日

※会場について詳しくは、抽選結果とともに当選者へお伝えします。

④市内在住で、次のいずれかに該当する世帯●児童扶養手当を受給している●ひとり親家庭等医療費助成を受けている●就学奨励金の交付が決定している

④70世帯(抽選。初めて利用する人を優先)

④各月前月15日午前8時～25日午後9時に、市Ⓔの[\[電子申請\]](#)(Eメールアドレスが必要)へ。難しい場合は、☎で市コールセンターへ ☎042-770-7777

は▶申し込み
こちら



フードコミュニティ・メンバー募集

同事業の協働団体です。一緒に活動しませんか。

④フードコミュニティ☎070-4481-4094
✉foodcommunity.1001@gmail.com



詳しくはこちら

みんなのすこやかナビ

電話番号の記載がない記事の問い合わせ 市役所 ☎042-754-1111(代)

オンラインの催し インターネットと、各ツールを利用できる環境が必要

イベントなどの開催状況は随時ご確認を

中止や延期の場合あり。開催状況は、市庁などで確認を



場面に応じて適切なマスクの着脱を体調がすぐれないときは参加しない

急病などで困ったときは 電話番号をよく確かめて

医科 相模原救急医療情報センター
☎042-756-9000
月～金曜日(祝日等を除く)午後5時～翌朝9時
土曜日 午後1時～翌朝9時
日曜日、祝日等 午前9時～翌朝9時
※診療可能な医療機関を案内。医療相談・歯科案内は行っていません。

歯科 相模原口腔保健センター
☎042-756-1501
日曜日 午前8時45分～11時30分
※事前に連絡をしてから受診してください。

接骨 休日当番柔道整復療養所案内
☎0120-19-4199
日曜日、祝日等 午前9時～午後5時

精神科 精神科救急医療情報窓口
☎045-261-7070
月～金曜日(祝日等を除く) 午後5時～翌朝8時30分
土・日曜日、祝日等 午前8時30分～翌朝8時30分
(翌日が平日の場合、受け付けは翌朝8時まで)
※夜間、休日に急激な精神疾患の発症や病状悪化の際に、精神科医療機関を紹介します。
※必ず紹介することを約束するものではありません。

子育て

母子健康手帳と筆記用具を持って参加してください

障害などにより教育的配慮を必要とする子どもの就学相談説明会
☎4月①12日(木)②13日(木)③14日(金)④19日(木)午前10時～11時30分 会①市民会館第1大会議室②津久井中央公民館研修室A・B③緑区合同庁舎集団指導室④ユニコムプラザさがみはらセミナールーム1・2 対令和6年度小学校入学予定者の保護者など ※希望者は筆記用具を持って、直接会場へ 問青少年相談センター☎042-704-8917

子育て講座 西野流ゆる親のすすめ～子どもの個性、特性、行動を理解し、あるがまま受け入れるために～
不登校や発達障害の子どもを育てている人の悩みなどを軽減し、誰もが生き生きと暮らせる環境づくりを考える ☎4月22日(土)午後2時～4時 会ソレイユさがみ 定50人(申込順) ※未就学児(2歳以上)の保育あり(要予約) 申3月19日から、直接か☎、FAXに氏名(ふりがな)、電話番号、保育希望の有無(希望者は子どもの氏名、年齢)を書いて同所へ。同所☎からも可 ☎042-775-1775 FAX042-775-1776

離乳食教室 ①スタート編②モグモグ編
①離乳食の講習、簡単な実習など②中期以降の離乳食の講習、相談など

日にち	会場	対象
① 5月10日(木)	南保健福祉センター	令和4年11月・12月生まれの子どもとその家族
5月12日(金)	ウェルネスさがみはら	
5月16日(火)	緑区合同庁舎	4年8月・9月生まれの子どもとその家族
② 5月24日(木)	南保健福祉センター	
5月30日(火)	ウェルネスさがみはら	

☎午後1時～2時、午後2時30分～3時30分 定①各10組②各8組(申込順。初めての子どもとその家族優先) 申3月20日から、☎で市コールセンターへ ☎042-770-7777

ママの心のケアルーム「ママの休み時間」
「子どもにイライラする」「子どもがかわいく思えない」など感じているお母さん同士が語り合い、気持ちを楽にする場 ☎5月10日(木)午前10時～11時30分 会ウェルネスさがみはら 対乳幼児の母親 ※保育あり(要予約) 申3月20日から、☎でこども家庭課へ ☎042-769-8345

親子で歯っぴいちゃれんじ大作戦!
虫歯予防の秘訣や歯磨きの裏技紹介 ☎5月①10日(木)・24日(木)②12日(金)・30日(火)③16日(火)午前10時～11時 会①南保健福祉センター②ウェルネスさがみはら③緑区合同庁舎 対令和4年3月～7月生まれの子どもとその家族 定各10組(申込順) 申3月20日から、☎で市コールセンターへ ☎042-770-7777

ハロー・マザークラス
妊娠、出産、育児に関する知識・技術の習得と仲間づくり ☎5月①13日(土)②19日(金)③29日(月)午後1時30分～3時15分 会①南保健福祉センター②ウェルネスさがみはら③津久井保健センター 対妊娠16週以降の初めて出産する人とその家族(1人まで) 定各22組(申込順) 申3月20日から、☎で市コールセンターへ ☎042-770-7777

マタニティオーラルセミナー(妊婦歯科教室)
妊娠期の口腔内の疾患が赤ちゃんに及ぼす影響やその予防法、子どもの歯の健康についての講義・歯科健診など ☎5月31日(火)午後1時30分～3時 会ウェルネスさがみはら 対市内在住の妊娠している人 定8人(申込順。妊娠期間中1回のみ受講可) 申3月20日から、☎で市コールセンターへ ☎042-770-7777

保健福祉

リンパの流れを良くするヨガ体操(全10回)
☎4月14日～6月23日(5月5日を除く)の毎週金曜日午前10時～11時30分 会新磯ふれあいセンター 対50歳以上 定40人(申込順) 費5,000円 申3月20日から、直接か☎、FAXに住所、氏名(ふりがな)、年齢、電話番号、「ヨガ体操」と書いて同所へ ☎046-255-1311 FAX046-255-1361

Good Health Festival
健康に関するさまざまな教室や、キッチンカー出店など 種目ヨガ、フラダンスエクササイズ、ZUMBA、ゴムバンドエクササイズ、ピラティス(各50分) ☎3月25日(土)午前9時～午後4時 会銀河アリーナ ※各教室の開始時間、費用など詳しくは同所☎を参照 問サーティーフォー相模原球場☎042-753-6930



重度の障害がある人 対象の指定難病にり患している人 移動に必要な料金の一部を助成します

次のいずれかを選んでください。

福祉タクシー利用券	自動車燃料給油券
交付枚数(1枚500円) 1カ月当たり6枚	交付枚数(1枚1,000円) 本人が車を所有・運転する場合…1カ月当たり2枚 同居の家族などが車を所有・運転する場合…1カ月当たり1枚

助成期間 4月～令和6年3月 ※年度途中の申し込みの場合は、申し込み月から
☎本市に住民登録があり、在宅で次のいずれかに該当する人(高齢者等移送サービス利用券の交付を受けているか、津久井地域移動支援サービスを利用している人を除く)
●身体障害者手帳が1級か2級
●療育手帳がA1かA2
●知能指数35以下と判定を受けている
●小児慢性特定疾病医療受給者証の交付を受けていて、改正(平成27年1月)前の児童福祉法による小児慢性特定疾患に対応する疾患にり患している
■精神障害者保健福祉手帳が1級か2級
★特定医療費(指定難病)医療受給者証の交付を受けていて、難病法施行前の特定疾患に対応する指定難病にり患している
★県特定疾患医療受給者証か、特定疾患認定通知書の交付を受けている
※必要書類など詳しくは、各窓口にお問い合わせ下さい。

☎高齢・障害者支援課☎042-769-8355

1年分の利用券・給油券の交付申請期間
3月29日～4月28日
4月上旬は窓口が混雑し、手続きに時間がかかる場合があります。

申し込み・問い合わせ ※●■★は左の対象欄を参照

対象	申請窓口	電話番号	FAX
●	相模原各高齢・障害者相談課	身体・知的福祉班	緑 042-775-8810 042-775-1750 中央 042-769-9266 042-755-4888 南 042-701-7722 042-701-7705
		精神保健福祉班	緑 042-775-8811 — 中央 042-769-9806 — 南 042-701-7715 —
			各保健センター
●■★	各福祉相談センター	城山 042-783-8136 042-783-1720 相模湖 042-684-3215 042-684-3618 藤野 042-687-5511 042-687-4347	
		津久井高齢・障害者相談課	042-780-1412 042-784-1222

リフレッシュヨガ①ステップアップ②ビギナー(全4回)

時5月6日～27日の毎週土曜日①午後5時45分～6時45分②午後7時～8時 会東林ふれあいセンター 対18歳以上 定各30人(申込順) 費各2,800円 申3月20日～4月29日に、直接か☎で同所へ ☎042-745-7660

元気高齢者筋力向上トレーニング教室(全12回)

専属トレーナーが各種の体操や機器を使った筋力トレーニングなどを指導

	日にち	会場	電話番号
①	5月11日～7月27日の毎週木曜日	メガロス相模大野(南区相模大野)	☎042-745-4600
②	5月23日～6月29日の毎週火・木曜日	ほのぼのサービスセンター(緑区中野)	☎042-780-7977
③	5月8日～7月31日の毎週月曜日(7月17日を除く)	コナミスポーツ橋本(緑区西橋本)	☎042-772-0541

時①②午後3時30分～5時③午前10時15分～11時45分 対市内在住で、運動に支障がない65歳以上 定各10人(抽選) 費各6,600円 申4月14日までに、☎で各会場へ

健康相談

※タイトル横()内は相談員

①成人健康相談②母子保健相談(保健師)

①生活習慣病の予防、体の不調、更年期症状に関することなどの相談②妊娠・出産、子どもの健康などの相談

日にち	時間	会場
月～金曜日	午前8時30分～午後5時(祝日等を除く)	緑区合同庁舎
		ウェルネスさがみはら
		南保健福祉センター
月曜日・木曜日		津久井保健センター★
火曜日		相模湖総合事務所★
水曜日		藤野総合事務所★
金曜日		城山総合事務所★

※希望者は直接会場へ(電話相談も可、★は来庁相談のみ) ①各保健センター 緑☎042-775-8816、中央☎042-769-8233、南☎042-701-7708、②各子育て支援センター 緑☎042-775-8829、中央☎042-769-8222、南☎042-701-7710

大人の食生活相談(栄養士など)

生活習慣病予防などに関する食生活の相談(面談か電話相談)

日にち	時間	会場	申し込み
4月10日(月)	午前9時9時45分10時30分11時15分	南保健福祉センター	南保健センター ☎042-701-7708
4月11日(火)		津久井保健センター	緑保健センター津久井担当 ☎042-780-1414
4月12日(水)		ウェルネスさがみはら	中央保健センター ☎042-769-8233
4月21日(金)		緑区合同庁舎	緑保健センター ☎042-775-8816
4月24日(月)	午後1時1時45分2時30分3時15分	ウェルネスさがみはら	中央保健センター ☎042-769-8233
4月26日(水)		南保健福祉センター	南保健センター ☎042-701-7708

申3月20日から、☎で各申込先へ

母と子の栄養相談(管理栄養士など)

乳幼児と妊産婦の食事について、予約制の面談(持ち物母子健康手帳) 時5月①8日(月)②22日(月)③29日(月)①③午前9時～11時30分②午後1時～3時30分 会①緑区合同庁舎②ウェルネスさがみはら③南保健福祉センター 対☎で各子育て支援センターへ ①緑☎042-775-8829②中央☎042-769-8222③南☎042-701-7710

妊活サポート相談①電話相談②オンライン面談(不妊・不育専門相談員)

時5月9日(火)①午前9時～11時30分②午後1時～3時30分 ※②ツールはWebexを使用 申☎でこども家庭課へ(②は開催日前日まで。市☎からも可) ☎042-769-8345

かんがる～歯科健診(歯科医)

会緑区合同庁舎、ウェルネスさがみはら、南保健福祉センター、津久井保健センター、相模湖・藤野・城山総合事務所 対障害のある乳幼児 ※申込時に日時・会場などを調整 申☎でこども家庭課へ ☎042-769-8345

こどもの歯科相談①電話相談②面談③オンライン面談(歯科衛生士)

時5月29日(月)午前9時～11時30分 会②ウェルネスさがみはら ※③ツールはWebexを使用 申☎でこども家庭課へ(③は5月26日まで) ☎042-769-8345

歯科健康相談(歯科衛生士)

ブラッシング方法など歯のお手入れに関する相談 時月～金曜日(祝日等を除く) 午前9時～午後3時30分 会緑区合同庁舎、ウェルネスさがみはら、南保健福祉センター ※申込時に日時・会場などを調整 申☎で健康増進課へ ☎042-769-8322

くすりの相談

時4月20日(木)午後1時30分～3時(各回30分) 会ウェルネスさがみはら 定各2人(申込順) 申☎で市薬剤師会へ ☎042-756-1502

もの忘れ相談(医師)

物忘れや認知症の相談 時4月①11日(火)午後1時30分～3時②17日(月)③24日(月)午前10時～11時30分 会①緑区合同庁舎②南保健福祉センター③ウェルネスさがみはら 定各2人(申込順) 申3月20日から、☎で各高齢・障害者相談課へ ①緑☎042-775-8812②南☎042-701-7704③中央☎042-769-8349

がんに関する相談 がんピアサポート

がん体験者が自らの体験を基に相談に対応 時4月①14日(金)②23日(日)午前10時～午後3時(各組1時間) 会①南保健福祉センター②ウェルネスさがみはら(電話相談も可) 対がん患者やその家族 定各4組(申込順) 申4月①12日②20日までに、☎で健康増進課へ ☎042-769-8322

禁煙チャレンジ

電話か面談で3カ月間禁煙をサポート(初回面談時、希望者に尿中ニコチン検査と呼気検査を実施) 時月～金曜日(祝日等を除く) 午前8時30分～午後5時 会①緑区合同庁舎②津久井保健センター③ウェルネスさがみはら④南保健福祉センター 申☎で各保健センターへ ①緑☎042-775-8816②津久井担当☎042-780-1414③中央☎042-769-8233④南☎042-701-7708

精神保健相談(精神科医)

心の病気や治療の必要性についての相談 時4月①11日(火)②24日(月)③28日(金)午後1時～2時 会①③南保健福祉センター②ウェルネスさがみはら 対かかりつけ医のいない人 定各2・3人(申込順、調整あり) 申3月20日から、☎で各高齢・障害者相談課へ ①③南☎042-701-7715②中央☎042-769-9806

思春期・ひきこもり相談(精神科医)

①思春期②ひきこもりに関連した相談に対応 時4月17日(月)午後2時～4時 会けやき会館 対①13歳～17歳の精神的な悩みを抱える人とその家族②18歳以上のひきこもりの状態にある人とその家族 定2組(申込順、調整あり) 申3月20日から、☎で精神保健福祉センターへ ☎042-769-9818

みんなのアルコール相談(精神科医)

お酒の量を減らしたい、家族の飲み方が心配などの相談に対応 時4月18日(火)午前10時～正午 会けやき会館 対市内在住か在勤でアルコールに関する悩みを抱える人とその家族 定2組(申込順、調整あり) 申3月20日から、☎で精神保健福祉センターへ ☎042-769-9818

家族のためのコミュニケーション教室「ガーベラ」

家族間コミュニケーションをテーマに家族問題についての理解を深め、対応を学ぶ 時4月19日(水)午後2時～4時 会産業会館 対市内在住か在勤で、ひきこもりの状態にある人やアルコール・薬物・ギャンブルの悩みを抱える人の家族 定20人(申込順) 申3月20日から、☎で精神保健福祉センターへ ☎042-769-9818

依存症家族教室「サプリ」

アルコール・薬物・ギャンブルの問題を理解し、その対応について学ぶ 時4月25日(火)午後2時～4時 会市民会館 対市内在住か在勤でアルコール・薬物・ギャンブルに関する悩みを抱える人の家族 定10組(申込順) 申3月20日から、☎で精神保健福祉センターへ ☎042-769-9818

薬物・ギャンブル依存相談(精神科医)

薬物やギャンブルに関連した相談に対応 時4月27日(木)午前10時～正午 会けやき会館 対市内在住か在勤で、薬物やギャンブルに関する悩みを抱える人とその家族 定2組(申込順、調整あり) 申3月20日から、☎で精神保健福祉センターへ ☎042-769-9818

愛の献血

時①3月19日(日)・25日(土)、4月1日(土)・7日(金)午前10時30分～正午、午後1時45分～4時②3月21日(火)、4月2日(日)・9日(日)午前10時～正午、午後1時45分～4時③3月31日(金)、4月4日(火)午前10時～正午、午後1時45分～4時 会①相模大野駅前通り(コリドー通り)②橋本駅北口ペデストリアンデッキ下③市役所前 対16歳～69歳の健康な人(65歳～69歳の方は、60歳～64歳の間に献血経験が必要) ※希望者は直接会場へ。本人確認あり。所要時間40分程度(午前の混雑状況により、午後の開始時間を変更する場合あり) 会地域保健課

新型コロナウイルス感染症対策

マスク着用は個人の判断が基本に!

これまで、屋外では原則マスク不要、屋内では原則着用としていましたが、マスク着用は、個人の判断が基本となりました。

ただし、次のような場合は注意しましょう!

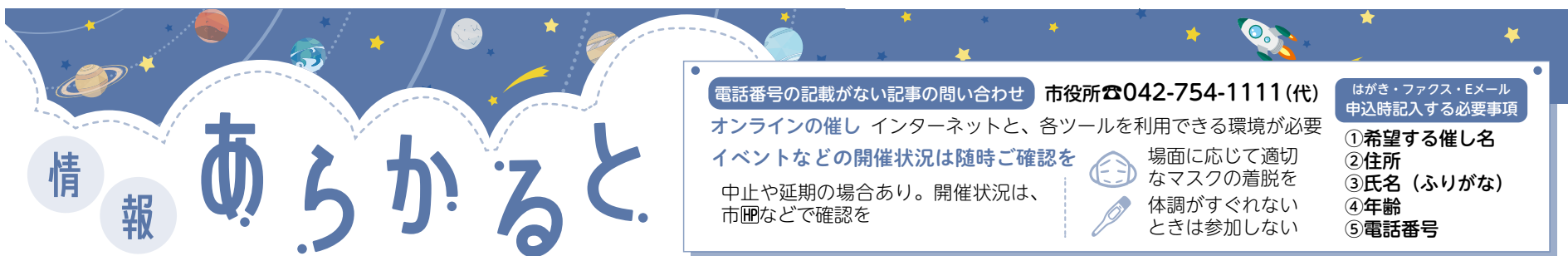
- 高齢者や基礎疾患のある人、妊婦など、重症化リスクの高い人が混雑した場所に行くとき
- 混雑した電車・バスに乗車するとき

皆さんのご配慮をお願いします

- ・本人の意思に反してマスクの着脱を強要しない
- ・個人の判断を尊重する

※医療機関や高齢者施設などを訪問するときは、引き続きマスク着用をお願いします。

会市新型コロナウイルス感染症相談センター☎042-769-9237



情報

あらかると

電話番号の記載がない記事の問い合わせ 市役所 ☎042-754-1111(代)
オンラインの催し インターネットと、各ツールを利用できる環境が必要
イベントなどの開催状況は随時ご確認を
中止や延期の場合あり。開催状況は、市圏などで確認を

はがき・ファクス・Eメール
申込時記入する必要事項
①希望する催し名
②住所
③氏名(ふりがな)
④年齢
⑤電話番号

お知らせ

トルコ・シリア地震救援金を受け付け中

2月6日に起きた地震への救援金を受け付け。救援金は、日本赤十字社を通じて、救援活動・復興支援などに活用 5月31日(水)まで 協力方法 ●口座振り込み ●窓口(生活福祉課、緑区役所区政策課、南区役所区民課、各まちづくりセンター(橋本、中央6地区、大野南を除く)) ●募金箱(市役所本館、緑・南区合同庁舎) ※振り込み方法などは、市圏を参照 日赤相模原市地区本部(生活福祉課内)

「わたしの手続案内」活用を

引っ越しなどで必要な手続きを、質問形式で検索できるウェブサービス。一部の申請書は、ウェブ上でまとめて作成可能(別途、窓口への提出が必要) ※市圏を参照 図DX推進課

4月からひばり放送テレホンサービスの番号を変更

変更前 ☎0180-994-839 変更後 ☎050-1807-3388 4月1日(土)から ※利用プランなどに応じて通話料金が発生 図緊急対策課

4月から個人情報保護制度を変更

これまで市条例で運用していた制度を、法律に基づく運用へ変更 4月1日(土)から 主な変更点 ●保有個人情報開示請求(市が保有する個人(本人)の個人情報の開示を請求する)…新たに次のことが可能①任意代理人による請求②郵送による請求③開示文書の郵送受け取り ●行政機関等匿名加工情報(特定の個人を識別できないように個人情報を加工したもの)…同情報を利用したい事業の提案募集を開始 ※市圏を参照か、お問い合わせを 図情報公開・文書管理課

4月から市総合就職支援センターの休所日を変更

変更前毎月第1・第3・第5土曜日、毎週日曜日、祝日等 変更後毎週土・日曜日、祝日等 4月1日(土)から ※市総合就職支援センターを参照 図同所 ☎042-700-1618

4月に相模台第2地域包括支援センターが移転

高齢者の保健・福祉・介護などに関する相談窓口が移転 4月1日(土)(開始は3日(月)) 移転先南区麻溝台6-26-4旭マンション1階 ☎042-741-6665(☎は変更なし) 図地域包括ケア推進課

納期限は 3月31日(金)

●国民健康保険税 第10期

口座振替の申し込みは市圏か金融機関の窓口へ

ウェブ申し込み、詳しくはこちら▶

4月から竹の排出方法を変更

竹を直接搬入で粗大ごみに出す場合の持ち込み先を変更 4月1日(土)から 図長さ50cm~2mで太さ10cm以下の竹を排出する人 ※持ち込み先や排出方法などは、市圏を参照 図資源循環推進課

4月から犬のマイクロチップの登録で窓口手続きが不要に

犬にマイクロチップを装着し「犬と猫のマイクロチップ情報登録」サイトに登録することで、市での犬の新規登録の窓口手続きが不要に 4月1日(土)から ※市圏を参照 図生活衛生課

土地・家屋価格等縦覧帳簿の縦覧

4月3日(月)~5月31日(水)(土・日曜日、祝日等を除く)午前8時30分~午後5時 図資産課、緑・南区税務所、城山・津久井・相模湖・藤野まちづくりセンター 図固定資産税の納税者本人か、委任された人 ※希望者は、本人確認ができる公的証明書(マイナンバーカードなど(顔写真がないものは2点以上))と、代理人は委任状などを持って直接窓口へ 図資産課

スマートフォンで市立博物館の展示ガイドを視聴可能

自分のスマートフォンなどを利用して、展示資料のガイドを視聴可能 ※利用方法などは、館内の利用案内か博物館を参照 図市立博物館 ☎042-750-8030

図書館のシステム休止・休館

①定期点検によるシステム(市・館内検索機)の休止 3月27日(月)午前8時30分~午後5時 ※終わり次第、サービス再開 蔵書点検による休館 ②相模大野・橋本図書館 ③市立図書館(中央区鹿沼台)、相模台分館、公民館などの図書室 4月5日(水)~11日(火) ③4月12日(水)~18日(火) 【①②③共通】市立図書館 ☎042-754-3604

成年後見制度専門相談

日にち	時間
4月①6日(土)(行政書士) ②13日(土)(司法書士) ③20日(土)(税理士) ④27日(土)(社会福祉士)	午後2時~3時

図①②③あじさい会館④南保健福祉センター 図成年後見制度の利用を考えている人や親族後見人、福祉施設の職員など 図各2組(申込順) 甲開催日2日前までに、☎でさがみはら成年後見・あんしんセンター(市社会福祉協議会内)へ ☎042-756-5034

建築士による自宅の無料耐震相談会

4月13日(水)午後1時30分~4時15分 図南区合同庁舎 図3組(申込順) 甲3月20日~4月7日に、☎で建築・住まい政策課へ ☎042-769-8252

街かどコンサート-おでかけ編-

ミニコンサートの動画を市圏で公開 編成トランペット三重奏 曲目G.P.テレマン作曲「トランペット・チューン」ほか 図市民文化財団 ☎042-749-2207

食品ロス削減オンライン講演会 公開中

食品ロスの状況や課題についての講演動画を相模原チャンネルで公開 図藤田 誠さん(フードバンクかながわ事務局長) 図資源循環推進課

募集

会計年度任用職員 事務補助員

データ入力やイベントで使うものの作成などの事務補助業務 採用予定日6月1日以降 勤務月~金曜日(祝日等を除く)のうち週3・4日で、午前8時30分~午後3時の1日5時間30分 勤務場所観光・シティプロモーション課 報酬日額6,160円から(職歴などで決定) 図ワード・エクセルなどが操作できる人 定1人(選考) ※面接あり(4月7日(金) 甲☎の上、3月29日(必着)までに、市圏にある申込書を同課へ ☎042-707-7045

会計年度任用職員 手話通訳者

手話通訳者と要約筆記者の派遣コーディネート業務 任期5月下旬~令和6年3月31日 勤務月~金曜日(祝日等を除く)のうち指定する週3日で、午前9時~午後5時の1日7時間 勤務場所高齢・障害者支援課 報酬日額8,610円から(職歴などで決定) 図次のいずれかに該当する人 ●手話通訳士 ●手話通訳者全国統一試験合格資格がある 定1人(選考) ※面接あり(4月上~中旬予定) 甲3月27日(必着)までに、市圏にある申込書を同課へ

生ごみ4Rアドバイザー

生ごみの減量化に関する市の講座などで講師を務める登録者 図生ごみの堆肥化に関して、実践経験があり、適切な指導・助言ができる人 ※登録などは、市圏を参照か、お問い合わせを 図資源循環推進課

パブリックコメント

①学校給食施設整備方針(案) 学校給食改革に必要な施設の整備などを推進するため策定するもの 担当課学校給食課 図042-758-9036 図gakkokyushoku@city.sagamihara.kanagawa.jp ②(仮称)駐車場ビジョンにおける基本計画・整備計画部分(案) 駐車場整備に関する基本方針や施策などを見直すため策定するもの 担当課路政課 図042-754-8490 図rosei@city.sagamihara.kanagawa.jp 【①②共通】各担当課・行政資料コーナー・まちづくりセンター(橋本・城山・中央6地区・大野南を除く)・出張所・公民館(沢井を除く)・図書館、市立公文書館(市圏にも掲載) 4月①13日まで②14日までに、直接か郵送、図、図に6面上部の必要事項と意見を書いて、各担当課へ 〒252-5277中央区中央2-11-15

市政モニター

市の施策や事業に関するアンケートに回答 5月下旬~令和6年3月(3回程度) 図市内在住の16歳以上(6年3月時点。1世帯1人まで。公務員など公職の人を除く) 定200人(選考) 図広聴広報課、各行政資料コーナー・まちづくりセンター(橋本・中央6地区・大野南を除く)・出張所・公民館(沢井を除く)・図書館、市立公文書館(市圏にも掲載) 甲4月28日(必着)までに、申込書を広聴広報課へ。市圏からも可

人権施策審議会委員

人権施策の推進に関する重要な事項について調査・審議 任期6月1日~令和7年5月31日(会議は年4回程度) 図市内在住の18歳以上(本市の他の審議会などの委員・職員・議員を除く) 定1人(選考) 図人権・男女共同参画課、各行政資料コーナー・まちづくりセンター(橋本・城山・中央6地区・大野南を除く)・出張所・公民館(沢井を除く)・図書館、市立公文書館(市圏にも掲載) 甲4月14日(必着)までに、応募申込書を同課へ

サガツクナビ学生会員

適職探しなどをサポートする地元密着型の就職支援サービスへの登録者 図就職活動中の人(令和6年3月卒業予定か、卒業からおおむね3年以内) 図サガツクナビ 図から 図さがみはら産業創造センター ☎042-703-6321

「まちのコイン(地域コミュニティ通貨アプリ)」の説明会

5月に運用開始するアプリの加盟店を募集。説明と登録会を開催

日にち	時間	会場
3月27日(月)	午後2時~4時	エコパークさがみはら学習室
	午後6時~8時	サン・エールさがみはら第1研修室
3月28日(火)	午後1時~3時	森のイノベーションラボFujino(藤野総合事務所会議室棟内)
3月30日(水)	午後2時~4時	おださがプラザ多目的ルーム
	午後6時~8時	ユニコムプラザさがみはらセミナールーム

図市内に拠点がある企業や団体など

※希望者は直接会場へ。アプリの内容は「まちのコイン」を参照

図みんなのSDGs推進課 ☎042-769-9224

まちのコイン 図

生き生きシニアのための地域活動補助金

老人クラブや趣味サークルなど、地域で自主活動する団体を支援 ④次の全てに該当する団体 ●市内在住の65歳以上が、毎回10人以上参加 ●活動開始からおおむね3年以内 ●活動が、おおむね1回2時間、年間24回(初年度は18回)以上 ⑤60団体程度(選考) 補助金額年間上限5万円(最長3年間) ⑥高齢・障害者支援課、各高齢・障害者相談課、各福祉相談センター・地域包括支援センター(市圏にも掲載) ※申請には事前相談(予約制)が必要。活動要件や事前相談などは、募集要項を参照 ⑦6月23日までに、☎で高齢・障害者支援課へ ☎042-769-9249

市社会福祉事業団職員 正看護師


障害者への看護業務 勤務週38時間45分(業務により土・日曜日、祝日等を含む) ⑧45歳以下(5年4月1日時点)で看護師免許がある人(要件あり) ⑨若干名(選考) ※契約・非常勤職員も募集中。勤務条件などは、市社会福祉事業団を参照か、お問い合わせを ⑩同所 ☎042-750-1905

イベント

オーサーズカフェ

テーマ「相模原で子育てを楽しもう！」 ⑪3月25日(土)午後2時～3時 ⑫ユニコムプラザさがみはら ※希望者は直接会場へ ⑬同所 ☎042-701-4370

博物館の催し

⑭民俗講演会「相模原の石仏」 学芸員が地域の石仏を紹介 ⑮3月26日(日)午後2時～4時 ⑯100人(先着順) ※希望者は直接会場へ ⑰ナイトプラネタリウム&観望 プラネタリウム投影と、天体望遠鏡を使った観望会 ⑱4月16日(日)・29日(日)午後8時～9時30分 ⑲各80人(申込順。1組4人まで) ※中学生以下は保護者同伴。プラネタリウムは別途定員と観覧料あり、同所を参照 ⑳3月20日～開催日前日に、同所から  【①②共通】⑳市立博物館 ☎042-750-8030

ソレイユさがみの催し

⑳さんかくサロン 話し合いを通して多様な価値観に触れる場 ㉑4月10日(月)午前10時～11時30分 ㉒ゆめひろば プチマルシェ 女性作家による手作り品の販売やワークショップ ㉓4月11日(火)午前10時～午後3時 ㉔子育ておしゃべりサロン 自分らしい子育てをみつける場 ㉕4月17日(月)午前10時30分～11時45分 ㉖1歳未満の初めての子どもとその保護者 ㉗講演「犯罪と女性 漂流する老人犯罪者たちの現実」 高齢者犯罪の現実と対策を考える ㉘4月18日(火)午後2時～4時 ㉙プチマルシェ ワークショップ 昔懐かしいお手玉を作る ㉚4月20日(木)午前10時～正午 ㉛初心者 費300円 【①～⑤共通】㉜ソレイユさがみ ㉝①20人③7組④30人⑤10人(申込順) ※②希望者は直接会場へ。①④⑤未就学児(2歳以上)の保育あり(要予約) ㉞①③④⑤3月19日から、直接か☎、FAXに6面上部の必要事項、保育希望の有無(希望者は子どもの氏名、年齢)、③は子どもの氏名(ふりがな)と月齢を書いて同所へ。同所から可 ☎042-775-1775 FAX042-775-1776

櫻ウォーク(10km)

⑳3月24日(金)(小雨決行) 集合午前9時＝鹿沼公園 解散正午＝相模原駅 費500円 ※希望者は飲料水・雨具を持って、直接集合場所へ ㉑市ウォーキング協会 ☎090-4134-5808

春休み親子映画鑑賞会

『長ぐつをはいた猫』『からすのパンやさん』ほか4本を上映予定 ㉒3月29日(水)午前10時～午後0時10分 ㉓サン・エールさがみはら ㉔220人(先着順) ※希望者は直接会場へ ㉕同所 ☎042-775-5665

市立図書館の催し

①お花見ほっこり紙芝居会 ㉖4月2日(日)午前10時30分～11時15分 ㉗鹿沼公園(雨天時は市立図書館) ㉘小学生以下の子どもとその保護者 ②ひよこちゃんのわらべうた会③ペンぎんちゃんのわらべうた会 ㉙4月～9月の毎月②第1木曜日③第4木曜日午前10時30分～11時 ㉚市立図書館(中央区鹿沼台) ㉛市内在住の②0歳児とその保護者③1～2歳児とその保護者 【①②③共通】㉜①18人②③各8組(申込順) ㉝①3月19日～4月1日②③3月21日～31日に、直接か☎で市立図書館へ ☎042-754-3604

樹木ウォッチング

公園内の珍しい桜の名前と特徴を学ぶ ㉞4月2日(日)午前10時～正午(雨天中止) ㉟相模原北公園 ㊱中学生以上 ㊲20人(申込順) 費300円 ㊳3月20日～4月1日に、直接か☎で同所へ ☎042-779-5885

講演・講座

パソコン・スマホ無料体験

①パソコン・スマホ無料体験②③ゲーム作りで考える力を楽しく学ぶプログラミング無料体験④プログラミング・プレ無料体験

日にち	時間
①3月24日(金)・28日(火)、4月5日(水)・13日(木)	午前9時30分・10時30分・11時30分、午後1時30分・2時30分・3時30分(各回50分、1回のみ)
②3月25日(土)、4月15日(土)	午前9時20分・10時30分・11時40分、午後2時・3時10分(各回60分、1回のみ)
③3月30日(木)、4月13日(木)	午後5時30分・6時45分・8時(各回60分、1回のみ)
④3月28日(火)、4月5日(水)・13日(木)	午後4時30分～5時

㊲産業会館 ㊳②小学校3年生～中学生 ㊴小学校3年生～高校生④年中～小学校2年生 ㊵各3人(申込順) ㊶3月19日から、☎で同所パソコン教室へ ☎042-704-9888

徒競走対策教室(春)

①低学年コース②高学年コース ㊷4月22日(土)

時間	会場・申込先
午前8時30分～9時30分	鹿沼公園 ☎042-755-9781
午前10時30分～11時30分	横山公園 ☎042-758-0886
午後1時30分～2時30分	小山公園 ☎042-700-0801

㊸小学校①1～3年生②4～6年生 ㊹各15人(申込順) 費各2,000円 ※各公園を参照 ㊺3月20日～4月21日に、直接か☎で各会場へ

春休み交通安全教室

シミュレーターで自転車の正しい乗り方を学ぶ ㊻3月27日(月)～31日(金)午前10時～11時30分、午後1時～3時30分 ㊼児童交通公園(鹿沼公園内) ㊽小学生 ※希望者は直接会場へ ㊾交通・地域安全課

初心者民謡講座(全10回)

㊿4月3日～6月26日の月曜日が火曜日午前10時～正午(初・最終回は午後1時まで) ㉀市民会館 ㉁30人(申込順) 費2,000円 ※日程などはお問い合わせを ㉂3月31日までに、☎で市民謡協会の小野寺さんへ ☎090-1704-9410

ポールウォーキング体験教室(全2回)

足腰への負担が少なく、運動効果が高い歩き方を体験。ポールは貸し出し ㉃4月14日(金)・21日(金)午後1時30分～4時 ㉄上溝公民館、横山公園 ㉅市内在住で運動に支障のない65歳以上 ㉆20人(申込順) ㉇3月20日～31日に、☎で健康増進課へ ☎042-769-8274


グリーンカーテン講習会

省エネに役立つ、つる性植物のカーテンの設置や管理など。参加者にはゴーヤの苗などを提供 ㉈4月20日(木)午前10時～11時30分 ㉉相模原麻溝公園 ㊱市内在住か在勤・在学の15歳以上(中学生を除く) ㊲20人(申込順) 費600円 ㊳3月20日～4月18日に、直接か☎、FAXに6面上部の必要事項を書いて、市まち・みどり公社へ ☎042-751-6624 FAX042-751-2345

ジュニア体力づくり体験教室

基礎体力と運動能力の向上を目指す ㊴4月23日(日)午前10時30分～正午 ㊵相模原ギオンアリーナ ㊶小学生 ㊷30人(申込順) 費500円 ㊸3月20日～4月22日に、☎かFAXに6面上部の必要事項を書いて、同所へ ☎042-748-1781 FAX042-748-1747

春季さがみアカデミー

①グローバルな問題:英語でディスカッションできるようになる(全20回) ㊹5月8日～7月24日、9月25日～12月4日の原則毎週月曜日午前10時30分～正午 ②健康な脳のためのいくつかからでも伸ばせる記憶力(全3回) ㊺5月12日(金)・19日(金)・26日(金)午後1時～2時30分 ③日本画制作と美人画鑑賞入門(全3回) ㊻5月15日(月)・22日(月)・30日(火)原則午前10時40分～午後0時10分 ④英語ニュースが聞こえてくるぞ(全10回) ㊼5月16日～7月18日の毎週火曜日午後1時～2時30分 ⑤葬・祭文化の起原について(全2回) ㊽5月18日(木)・25日(木)午後1時～2時30分 ⑥墨絵(全20回)⑦入門⑧研究 ㊾5月20日～7月22日、9月30日～12月9日の原則毎週土曜日①午前10時～11時30分②午後1時30分～3時 【①～⑦共通】㊿相模女子大学(南区文京) ㉀①③各25人②④⑤各60人⑥⑦各20人(申込順) 費①3万円②4,500円③5,100円④1万5,000円⑤3,000円⑥⑦各3万5,000円 ※①③⑥⑦日時などは同所を参照 ㉁申込期限4月①19日②25日③26日④27日、5月⑤1日⑥⑦8日 ㉂4月1日～申込期限に、同所から ㉃同所生涯学支援課 ☎042-747-9047 

薬用植物栽培・加工体験講座(全8回)

薬用植物(ハトムギ、シソ)の栽培、加工作業の体験、講義など ㉄原則4月～11月の月1回火曜日午前9時30分～午後0時30分 ㉅北里大学薬学部付属薬用植物園(南区北里) ㉆市内在住の人 ㉇20人(抽選) ㉈3月29日までに、はがきか☎に6面上部の必要事項を書いて、農政課へ 〒252-5277中央区中央2-11-15 ☎housei@city.sagamihara.kanagawa.jp



読者のひろば

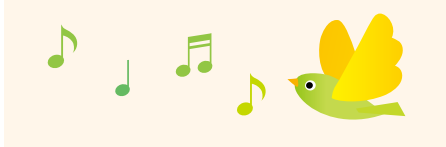
(敬称略)

催し 費用の記載がない場合は無料です。


- シンパティアー・ウインド・オーケストラ定期演奏会 『鎌倉殿の13人メイnteマ』ほか ㉉3月26日(日)午後1時30分～3時30分 ㊱社のホールはしもと ㊲535人(先着順) ※希望者は直接会場へ ㊳角山 ☎090-4299-8502
- 春の楽しい山登り講習会(全2回) 山歩きの①机上講習と②実際の山登り ㊴①4月15日(土)午前9時～午後2時30分②4月16日(日) ㊵①町田市民フォーラム(町田市原町田)②弘法山(秦野市南矢名) ㊶69歳以下の健康な人 費1,000円(保険料など) ㊷4月5日までに、☎で安中へ ☎080-5443-5183
- 点訳講習会(全10回) 点訳の基礎を学ぶ ㊸5月9日～7月11日の毎週火曜日午前10時～正午 ㊹津久井地域福祉センター 費1,000円 ※5月9日に無料体験あり ㊺4月21日までに☎で網野へ ☎090-2443-4262

仲間 会費などは個別にお問い合わせください。

- ハーモニカ ㊻毎月第2・第4火曜日午後2時から ㊼橋本公民館 ※初心者歓迎、見学・体験可 ㊽小野 ☎042-774-4353
- テニス ㊾毎週水曜日午後2時30分から ㊿横山公園 ㉀初・中級の人 ※見学可 ㉁佐藤 ☎070-6522-0047
- 水彩画 ㉂毎月第2・第4金曜日午後1時から ㉃南保健福祉センター ㉄宮代 ☎080-5448-0012
- 健康体操 ㉅毎週火曜日午後2時から ㉆総合学習センターほか ㉇市内在住の60歳以上 ※見学・体験可 ㉈中島 ☎090-6530-2805
- 雅楽 ㉉月2・3回木曜日午後2時から ㊱大野北公民館ほか ㊲遠藤 ☎090-4227-2961
- どじょうすくい踊り ㊳毎月2回第2・第4土曜日午後1時から ㊴相模台公民館ほか ㊵黒田 ☎080-8425-5629
- 健康体操 ㊶毎週月曜日午後2時から ㊷総合学習センター ㊸65歳以上 ※見学・体験可 ㊹森澤 ☎080-5480-5860



AIスタッフ総合案内サービス

AIが質問にお答えします。 

市コールセンターから 行政サービスの手続きなどの問い合わせにAI(人工知能)が答えるチャットボットサービスをぜひ利用してください。詳しくは、市圏をご覧ください。

施設の催し

会場・問い合わせ 原則各施設
 休所日 各施設を参照
 回数 記載がないものは1回ずつの開催
 オンラインの催し インターネットと、各ツールを利用できる環境が必要

イベントなどの開催状況は随時ご確認を
 中止や延期の場合あり。開催状況は、市庁などで確認を
 場面に応じて適切なマスクの着脱を
 体調がすぐれないときは参加しない

はがき ファクス Eメール

申し込み時に記入する必要事項

①希望する催し名 ②住所 ③氏名(ふりがな) ④年齢 ⑤電話番号

LCA国際小学校北の丘センター

〒252-0134 緑区下九沢2071-1 ☎042-773-5570

催し名	日にち	時間	対象・定員・費用
①元気アップ! シニア体操(全10回)	毎週月曜日 4月3日~6月26日 (5月15日・22日・29日を除く)	午前9時30分~10時30分	対65歳以上 定25人(抽選) 費8,000円
②ストレッチ&ヨガ(全10回)		午後2時30分~3時30分	対16歳以上 定35人(抽選) 費8,000円
③ボディバランス(全9回)	毎週水曜日 4月5日~6月28日 (5月3日・17日・24日・31日を除く)	午後1時~2時	対16歳以上 定30人(抽選) 費7,200円
④いきいきヨガ(全10回)	毎週木曜日 4月6日~6月29日 (5月4日・18日・25日を除く)	正午~午後1時	対16歳以上 定35人(抽選) 費8,000円
⑤美骨体操(全10回)		午後3時30分~4時30分	対16歳以上 定20人(抽選) 費8,000円
⑥元気アップ! 水中運動(全12回)	毎週木曜日 4月6日~7月13日 (5月4日・18日・25日を除く)	午前9時20分~10時20分	対65歳以上 定15人(抽選) 費9,600円
⑦膝腰ゆるゆるストレッチポール(全10回)	毎週金曜日 4月7日~6月30日 (5月5日・19日・26日を除く)	午後1時~2時	対16歳以上 定30人(抽選) 費8,000円
⑧単発! ベビースイミング金曜日	4月14日(金)・21日(金)	午前11時~11時45分	対0歳6カ月~1歳6カ月の子どもとその保護者 定各10組(申込順) 費各1,300円
⑨単発! ベビースイミング土曜日	4月15日(土)・22日(土)	午前11時~11時45分	対1歳~2歳6カ月の子どもとその保護者 定各10組(申込順) 費各1,300円
⑩単発! 親子スイミング		午前9時30分~10時15分	対おむつの取れた未就学児とその保護者 定各10組(申込順) 費各1,300円

☎①②③④⑤⑥⑦3月22日(必着)までに、往復はがき(1教室1人1枚)に、8面上部の必要事項を書いて同所へ。⑧⑨⑩4月1日から、直接か☎で同所へ

市民健康文化センター

〒252-0328 南区麻溝台1872-1 ☎050-3355-1422

催し名(各全10回)	日にち	時間	対象・定員(抽選)・費用	
①親子	毎週土曜日 4月15日~6月24日(4月29日を除く)	午前10時~10時45分	対オムツが取れている3歳以上の子どもとその保護者 定12組 費1万円	
水泳	②幼児	毎週火曜日 4月18日~6月27日(5月2日を除く)	午後3時30分~4時15分	対オムツが取れている3歳~6歳 定各35人 費各8,000円
	③小学1~4年生	毎週水曜日 4月19日~6月28日(5月3日を除く)	午後4時30分~5時30分	対小学校新1~4年生 定各50人 費各8,000円
	④小学2~6年生	毎週木曜日 4月20日~6月29日(5月4日を除く)	午後5時45分~6時45分	対小学校新2~6年生 定各50人 費各8,000円
	⑤平泳ぎ	毎週水曜日 4月19日~6月28日(5月3日を除く)	午前11時~正午	対18歳以上 定15人 費8,000円
	⑥初心者	毎週木曜日 4月20日~6月29日(5月4日を除く)	午前11時~正午	対初めて水泳を習う人 定15人 費8,000円
	⑦レベルアップ		午後0時15分~1時15分	対18歳以上で50m泳げる人 定15人 費8,000円
	⑧バタフライ	毎週金曜日 4月21日~6月30日(5月5日を除く)	午前11時~正午	対18歳以上で25m泳げる人 定15人 費8,000円
	⑨中級		午後0時15分~1時15分	対18歳以上で25m泳げる人 定15人 費8,000円
	⑩キッズ体育	毎週火曜日 4月18日~6月27日(5月2日を除く)	午後3時30分~4時15分	対4歳~6歳 定10人 費1万円
⑪いきいき健康	午後4時30分~5時30分		対小学校新1~2年生 定10人 費1万円	
	午後5時45分~6時45分		対小学校新3~6年生 定10人 費1万円	
⑫ヨガ	毎週水曜日 4月19日~6月28日(5月3日を除く)	午後1時30分~2時30分	対65歳以上 定30人 費8,000円	
		午後3時~4時	対18歳以上 定30人 費8,000円	
⑬アロマストレッチ	毎週水曜日 4月19日~6月28日(5月3日を除く)	午前11時~正午	対18歳以上 定30人 費8,000円	
⑭ボディメイク	毎週木曜日 4月20日~6月29日(5月4日を除く)	午前9時30分~10時30分	対18歳以上 定30人 費8,000円	
⑮キッズダンス	毎週金曜日 4月21日~6月30日(5月5日を除く)	午後1時30分~2時30分	対18歳以上 定10人 費8,000円	
⑯やさしいエクササイズ		午後5時30分~6時30分	対小学校新3~6年生 定20人 費1万円	
⑰フラダンス		午前9時30分~10時30分	対18歳以上 定30人 費8,000円	
		午前11時~正午	対18歳以上 定25人 費8,000円	
		午後1時~2時	対18歳以上 定25人 費8,000円	

※令和6年3月までの年間継続あり。①②③④⑤⑥⑦⑧⑨はプール利用料が別途必要 ☎3月25日(必着)までに、往復はがき(複数希望の場合は優先順位記載)に、8面上部の必要事項と、年間継続希望の場合は「年間継続」、複数クラスあるものは希望曜日、③④⑩⑪は新学年、⑰は午前か午後を書いて同所へ。同所☎からも可

相模原ギオンスタジアム

〒252-0335 南区下溝4169 ☎042-777-6088

催し名	日にち	時間	対象・定員(申込順)・費用
リラックスヨガ(初級)(全12回)	毎週水曜日 4月12日~7月19日(5月3日・10日・31日を除く)	午前9時30分~10時30分	対18歳以上(高校生を除く) 定各25人 費各1万500円
	毎週木曜日 4月13日~7月20日(5月4日・11日、6月1日を除く)	午後0時30分~1時30分	対18歳以上(高校生を除く) 定各25人 費各1万500円
リフレッシュヨガ(中級)(全12回)	毎週金曜日 4月14日~7月14日(5月5日・12日を除く)	午前11時~正午	対18歳以上(高校生を除く) 定各25人 費各1万500円
ソフトエアロ&ストレッチ(全8回)	毎週月曜日 4月17日~6月12日(5月1日を除く)	午前10時30分~正午	対18歳以上(高校生を除く) 定20人 費6,000円
跳び箱・鉄棒~柔軟な動きも身につけよう~(全9回)	毎週金曜日 4月14日~6月23日(5月5日・12日を除く)	午後4時~5時	対新年中・年長 定各20人 費各1万350円
	毎週水曜日 4月19日~6月28日(5月3日・10日を除く)	午後5時10分~6時10分	対小学校新1~6年生 定各20人 費各1万350円

☎3月19日~開催日1週間前に、同所☎「イベント&教室」から

さがみはらグリーンプール

〒252-0242 中央区横山5-11-1 ☎042-758-3151

催し名	日にち	時間	対象・定員(★は抽選、その他は申込順)・費用
①成人集中水泳(全3回)	平泳ぎ	3月28日(火)・29日(水)・30日(木)	午後0時30分～1時30分 対18歳以上(高校生を除く) 定10人 費3,060円
	クロール	4月4日(火)・5日(水)・6日(木)	午後0時30分～1時30分 対18歳以上(高校生を除く) 定30人 費3,300円
②苦手克服水泳(全3回)	幼児	3月28日(火)・29日(水)・30日(木)	午後4時～5時 対水慣れ～けのびが苦手なオムツの取れている3歳以上の未就学児 定20人 費1,530円
		4月4日(火)・5日(水)・6日(木)	午後4時～5時 対水慣れ～けのびが苦手なオムツの取れている3歳以上の未就学児 定20人 費1,650円
	小学生 個人メドレー集中水泳	3月28日(火)・29日(水)・30日(木)	午後5時30分～6時30分 対小学生 定35人 費1,530円
	小学生	4月4日(火)・5日(水)・6日(木)	午後5時30分～6時30分 対クロール・平泳ぎが苦手な新小学生 定35人 費1,650円
③初心者クロール息継ぎ練習		午後1時30分～2時30分	対18歳以上(高校生を除く) 定30人 費600円
④幼児初めて水泳:水慣れ～顔付け	4月3日(月)	午後4時～5時	対オムツの取れている3歳以上の未就学児 定20人 費300円
⑤小学生水泳・クロールを泳ごう		午後5時30分～6時30分	対小学校新1～6年生 定35人 費300円
⑥リトミック	幼児(全4回)	毎週火曜日 4月4日～25日	午後3時30分～4時15分 対新年少～年長 定10人 費3,300円
		4月5日(火)・19日(水)・26日(水)	午前9時45分～10時30分 対2歳～新年少 定各12組 費各880円
	親子	4月13日(木)・20日(木)・27日(木)	午前9時45分～10時30分 対自立歩行できる乳幼児～新年少とその保護者 定各12組 費各880円
			午前10時45分～11時30分 対生後2か月以上の自立歩行できない乳児とその保護者 定各12組 費各880円
⑦春季成人水泳(全10回)	初心者～平泳ぎ4種目と個人メドレー	毎週火曜日 4月11日～6月20日(5月2日を除く)	正午～午後1時 対18歳以上(高校生を除く) 定20人 費1万1,000円
			正午～午後1時 対18歳以上(高校生を除く) 定20人 費1万1,000円
⑧春季幼児水泳(全10回)		毎週火曜日 4月11日～6月20日(5月2日を除く)	午後4時～4時50分 対3歳以上の未就学児 定20人★ 費7,700円
		毎週水曜日 4月12日～6月21日(5月3日を除く)	午後4時～4時50分 対3歳以上の未就学児 定20人★ 費7,700円
		毎週木曜日 4月13日～6月22日(5月4日を除く)	午後4時～4時50分 対3歳以上の未就学児 定20人★ 費7,700円
⑨春季小学生水泳(全10回)	初心者～平泳ぎ	毎週火曜日 4月11日～6月20日(5月2日を除く)	午後5時30分～6時30分 対小学校新1～6年生 定35人★ 費7,700円
		毎週水曜日 4月12日～6月21日(5月3日を除く)	午後5時30分～6時30分 対小学校新1～6年生 定35人★ 費7,700円
	クロール～個人メドレー	毎週木曜日 4月13日～6月22日(5月4日を除く)	午後5時30分～6時30分 対小学校新1～6年生 定35人★ 費7,700円
⑩中学・高校生水泳(全10回)	クロール～個人メドレー	毎週木曜日 4月13日～6月22日(5月4日を除く)	午後5時30分～6時30分 対中学・高校新1～3年生 定35人 費7,700円

①②③④⑤⑥⑦⑩は3月19日から、直接か☎で同所へ。⑧⑨3月25日(必着)までに、往復はがき(1教室1枚・同一クラスの場合、きょうだいの連名可)、8面上部の必要事項、新学年、複数クラスあるものは希望曜日を書いて、同所へ



相模原のスポーツ選手を応援しよう!



三菱重工相模原ダイナボアーズ
(ラグビー・JAPAN RUGBY LEAGUE ONE DIVISION 1)

時3月19日(日)午後2時30分から
会秩父宮ラグビー場(港区北青山)
対戦相手 埼玉パナソニックワイルドナイツ

☎三菱重工相模原ダイナボアーズ☎042-761-2686



SC相模原
(サッカー・J3リーグ)

時4月2日(日)午後2時から
会相模原ギオンスタジアム
対戦相手 アスルクラロ沼津

☎SC相模原☎042-810-7777



ノジマステラ神奈川相模原
(女子サッカー・WEリーグ)

時①3月19日(日)午後2時から
②4月1日(土)午後2時から
会相模原ギオンスタジアム
対戦相手①三菱重工浦和レッズレディース
②AC長野パルセイロ・レディース

☎ノジマステラ神奈川相模原☎046-298-3881

※試合情報は変更となる場合あり。その他の試合日程などは各チームの☎参照

市スポーツ協会からのお知らせ

〒252-0236 中央区富士見6-6-23 けやき会館内
☎042-751-5552 FAX042-751-5545

詳しくは同協会☎を参照



スポーツチャンバラ春の体験会

時①3月31日(金)午後7時～8時30分②4月1日(土)午前9時30分～11時③4月8日(土)午前9時30分～11時 会①相模原ギオンアリーナ②北総合体育館③市体育館(市役所前) ※希望者は直接会場へ

ソフトテニス①レディース教室(全13回)②中学生強化練習会(全23回)③④⑤ジュニア教室(全11回)⑥シニア男子研修会(全12回)⑦一般強化研修会(全12回)

日にち①4月4日～12月5日の毎月第1火曜日(8月を除く)、令和6年1月9日(火)・16日(火)、6年2月6日(火)・20日(火)、6年3月5日(火)②4月8日～6年3月16日の毎月第2・3土曜日(8月は第3土曜日のみ)③④4月8日～6年3月9日の毎月第2土曜日(8月を除く)⑤4月22日～6年3月23日の毎月第4土曜日(8月を除く)⑥4月19日～6年3月20日の毎月第3水曜日⑦4月22日～6年3月23日の毎月第4土曜日

時間①午前10時30分～午後2時30分②午前8時30分～午後0時30分③⑤午前8時30分～10時30分(1・2月は午前10時30分～午後0時30分)④午前8時30分～10時30分⑥午後0時30分～4時30分⑦午前8時30分～午後0時30分(1・2月は午前10時30分～午後2時30分)

会①②③鹿沼公園テニス場④相模湖林間公園テニス場⑤⑦横山公園テニス場⑥大野台南テニスコート 対市内在住の①15歳以上の女性(中学生を除く)②中学校1・2年生③④⑤小学生⑥45歳以上の男性⑦15歳以上(中学生を除く) 定①②⑦各60人③④⑤各30人⑥20人(先着順) 費①⑥⑦各4,000円(市ソフトテニス協会員は3,000円か1回500円)②1,000円(6か月当たり)③④⑤各2,000円 ※希望者は運動ができる服装で、ソフトテニス用具一式と費用を持って直接会場へ(③④⑤は用具の貸し出しあり)

ダンス講習会(全7回)

ワルツ、タンゴ、スロー、サンバ、ルンバほか 時4月12日～5月31日の毎週水曜日(5月3日を除く)午前9時～11時 会市体育館(市役所前) 定25人(申込順) 費1,000円 申4月11日までに、☎で市ダンススポーツ連盟の岡本さんへ ☎080-1034-2908 ※市スポーツ協会☎参照

グラウンド・ゴルフ大会

時4月13日(土)午前9時～11時30分 会相模原スポーツ・レクリエーションパーク 費500円(市レクリエーション協会員は300円) ※希望者は運動ができる服装で、直接会場へ

小学生陸上教室(前期20回)

時4月8日～9月16日の原則毎週土曜日午前9時30分(初日は午後1時)から 会相模原ギオンフィールドほか 対小学校新2～6年生 定150人(先着順) 費1万円(チームTシャツ代2,000円が別途必要) ※希望者は初日の午後1時までに、運動ができる服装で、費用を持って直接会場へ ※市陸上競技協会☎参照

市民ソフトテニス選手権大会(一般・シニア)

時4月23日(日)〈予備日5月7日(日)〉午前8時30分から 会淵野辺公園 申込期限4月13日 ※市スポーツ協会☎参照

令和5年度ねりんピック愛媛大会選手選考会 ソフトテニス(ダブルス)

種別男子、女子、ミックス 時4月29日(日)午前8時20分から 会鹿沼公園 対市内在住で、6年4月1日時点で60歳以上(ミックスの男子は70歳以上) 費1組2,000円 申込期限4月19日(必着) ※市スポーツ協会☎参照

紙面の内容がスマホで読めます



マイ広報さがみはら



カタログポケット広報さがみはら



令和5年度の相談窓口のお知らせ

相談は無料。秘密は守ります

だれかに相談...

相談	会場・相談日	内容・申し込みなど
市民相談	緑=毎日 中・南=月～金曜日 城=水曜日 津=月曜日 湖=第1・第3火曜日 藤=第2・第4火曜日	☑夫婦、家族などの日常生活上の悩み事 ☑甲城・湖・藤=開催日2週間前～前日午後5時に、☎で各所へ
法律	緑=①水曜日②第4木曜日 中=①火曜日②第1木曜日 南=①金曜日②第2木曜日 城=②第2金曜日 津=②第3金曜日 湖=②5月・8月・10月・2月の第4金曜日 藤=②6月・9月・1月・3月の第4金曜日	☑相続、離婚などの日常生活上の法律全般 ☑①開催日の午前8時30分から②2週間前から、☎で各所へ
行政相談	緑=第3火曜日 中=第2水曜日 南=第1水曜日 城=奇数月の第2木曜日 津=偶数月の第1金曜日 湖=奇数月の第3木曜日 藤=偶数月の第2金曜日	☑国などの仕事についての意見や要望 ※希望者は直接会場へ
人権	緑=第4金曜日 中=第1金曜日 南=第2水曜日 津=第2水曜日	※希望者は直接会場へ
税務	緑=第2月曜日 中=第1・第3月曜日 南=第4月曜日	☑相続・贈与などの税金に関すること ☑開催日の午前8時30分から、☎で各所へ
司法書士	緑=第1木曜日 中=第4水曜日 南=第2水曜日	☑遺言・相続、成年後見など ☑開催日の午前8時30分から、☎で各所へ
新築・増改築・修理など	緑=第2木曜日 中=第3木曜日 南=第1木曜日	☑新築、修理などに関する技術的なこと ※希望者は直接会場へ
社会保険労務士	緑=第2金曜日 中=第1水曜日 南=第3水曜日	☑年金、健康保険、賃金・解雇など ☑開催日の午前8時30分から、☎で各所へ
行政書士	緑=第2火曜日 中=第1・第3水曜日 南=第4水曜日	☑遺言書、官公署への書類の作成など ☑開催日の午前8時30分から、☎で各所へ
不動産	緑=第3月曜日 中=第2金曜日、第4月曜日 南=第1月曜日	☑不動産取引(空き家を含む)や借地・借家契約など ☑開催日の午前8時30分から、☎で各所へ
交通事故	緑=第1金曜日 中=月曜日 南=第3月曜日	☑緑=同じ週の月曜日から 中・南=前の週の水曜日から、☎で各所へ
労働相談	中=木曜日	☑労使関係、労働条件、解雇など ※希望者は直接会場へ

☑市民相談=午前9時～正午、午後1時～5時、労働相談=午前9時～正午、午後1時～4時、その他=午後1時30分～4時

☑市内在住か在勤・在学の人(「交通事故」、「労働相談」は誰でも可)

会場、予約・問い合わせ 緑=緑区役所市民相談室(シティ・プラザはしもと内) ☎042-775-1773、中=中央区役所市民相談室☎042-769-8230、南=南区役所市民相談室☎042-749-2171、城=城山まちづくりセンター☎042-783-8103、津=津久井まちづくりセンター☎042-780-1400、湖=相模湖まちづくりセンター☎042-684-3214、藤=藤野まちづくりセンター☎042-687-5514 ※予約開始日が休日の場合は、その前日から。開催状況、休所日など詳しくは、各所へお問い合わせください。

Counseling Service in Foreign Languages

がいこくじん むけ ぶだんの せいかつ で こまることを そうだん できます

Schedule for April First and Beyond
4がつ1にちからの について

☎ Telephone Consultation でんわ で そうだん する

↑Public Counseling Section, Chuo Ward Office

ちゅうおう くやくしよ しみん そうだんしつ

Foreigner Consultation Hotline

がいこくじん そうだん せんよう でんわ

☎042-769-8319

🕒9:00AM-noon, 1:00PM-4:00PM

- English えいご
- 中文 ちゅうごくご
- Filipino ふいりぴんご
- Tiếng Việt ベトナムご
- Español すべいんご
- Português ぼるとがるご(só sexta)



Please scan the codes for details.

Sagamihara City website
"Counseling for Foreign Residents"



Sagamihara International Lounge website



さがみはらし ほーむペーじ
がいこくじん そうだん

「さがみはら こくさい こうりゅう
らうんじ」ほーむペーじ

🗣️ Talk in Person ちやくせつ あって はなす

Different languages available on different days

たいおう できる げんご は、ようび ごとに きまっています。

↑Public Counseling Section, Chuo Ward Office

ちゅうおう くやくしよ しみん そうだんしつ

🕒9:00AM-noon, 1:00PM-4:00PM

Day ようび	Language げんご
Mon げつ	English えいご
Tue か	Filipino ふいりぴんご
Wed すい	中文 ちゅうごくご
Thu もく	Tiếng Việt ベトナムご
Fri きん	Español すべいんご
	Português ぼるとがるご

☎区政推進課☎042-769-9812

Consultation on Residency Procedures

ざいりゅう てつづき そうだん

Consultation on Residency Procedures and Status of Residency with Immigration Officers

にゅうかんの しょくいん に、ざいりゅう てつづき や ざいりゅう しかくの そうだん が できます。

↑Public Counseling Section, Chuo Ward Office

ちゅうおう くやくしよ しみん そうだんしつ

Second Monday of Every Month だい2げつようび

🕒1:00PM-4:00PM

Reservation Only よやくのみ

そうだん する ひ の ごぜん 9じ から、がいこくじん
そうだん せんよう でんわ☎042-769-8319へ

Accepting appointments by phone (Foreigner Consultation Hotline) from 9:00AM on the same day of consultation.

↑Sagamihara International Lounge

さがみはら こくさい こうりゅう らうんじ

☎042-750-4150 🕒1:00PM-4:00PM

Counselor そうだん いん

Volunteer and Interpreter ぼらんていあ と つうやく

Day ようび		Language げんご
Mon げつ	Reservation Only よやくのみ	English えいご Filipino ふいりぴんご
Tue か	Every Week まいしゅう	English えいご 中文 ちゅうごくご
Wed すい	Reservation Only よやくのみ	English えいご Português ぼるとがるご
Thu もく	Reservation Only よやくのみ	English えいご Español すべいんご
Fri きん	Every Week まいしゅう	English えいご ភាសាខ្មែរ かんぼじあご
Sat ど	Second/Fourth Saturday だい2・だい4	English えいご Tiếng Việt ベトナムご

☎国際課☎042-707-1569

5月に市民若葉まつりを開催します

🕒5月13日(土)午後1時～5時、5月14日(日)午前10時～午後5時

📍市役所前さくら通り ほか

※来場者用の駐車場はありません。公共交通機関をご利用ください。

※詳しくは本紙5月1日号でお知らせします。

🌸 桜並木ライトアップ 今年は夜桜で楽しもう 🌸

🕒3月27日(月)～4月4日(火)(予定)午後6時～10時

※開花状況などによって、日時が変更になる場合があります。

📍市民まつり実行委員会事務局(観光・シティプロモーション課内)☎042-769-8236



中山間地域PRマンホール蓋完成披露会を開催

デザインマンホール蓋の披露やトークセッションのほか、イベントブースでは同デザインの缶バッジ作成やバーチャルサイクリングなどの体験、グッズ販売を行います。

🕒3月19日(日)午前11時～11時45分

(イベントブースは午前10時～午後4時)

📍アリオ橋本グランドガーデン(緑区大山町)

※希望者は直接会場へ



📍下水道経営課☎042-707-1840

ちゅうおう 区版

編集/中央区役所区政策課 ☎042-769-9802



中央区の人口・世帯 令和5年2月1日現在()内は前月との増減 令和2年国勢調査に基づく推計人口

人口 274,280人(190減) 男 136,960人/女 137,320人 世帯数 128,452世帯(88減)

Facebook ページ



「相模原市中央区」
@sagamihara.chuoku

Instagram



【公式】相模原市中央区
@chuo_9

中央区の魅力満載!



中央区
魅力ドローン映像公開中!

桜の名所を未来につなげよう!

中央区のシンボルマークにもなっている桜。市役所周辺の桜は、昭和27年(1952年)に植樹されました。約1.6kmに300本を超える桜が植えられた市役所前通りは、春には多くの人々が訪れ、憩いの場となっています。

この桜並木を未来につなげるために、桜を守る取り組みをしています。



桜並木を守る取り組み

市役所周辺の桜は、植樹から約70年がたち、現在、3年ごとの樹木診断によって維持管理をしています。倒木の危険性が高いと診断された樹木は伐採し、若木に植え替えています。



倒れた桜の木

樹木診断の流れ

- 1年目【初期診断】
簡易診断、カルテ作成、キノコ調査など
- 2年目【外観診断】
鉄棒、木づちで空洞や内部状況を診断
- 3年目【精密診断】
精密診断機器で空洞化率などを診断



根元に発生したキノコ

机に生まれ変わります



伐採した幹の太い部分を小学校の学習机の天板に再利用しています。

豆知識

～本市の桜の開花日はどう決める?～

消防指令センター北側街路樹を観測基準の木としていて、5・6輪以上の花が咲いた最初の日を開花日としています。



☎中央区役所区政策課 ☎042-769-9802

みなみ 区版

編集/南区役所区政策課 ☎042-749-2134



南区の人口・世帯

令和5年2月1日現在()内は前月との増減 令和2年国勢調査に基づく推計人口

人口 282,636人(235減) 男 139,626人/女 143,010人 世帯数 136,809世帯(91減)

Facebook ページ



「相模原市南区区民会議」
@sagamiharasi.minamiku.
kuminkaigi

Instagram



【公式】相模原市南区
@sagamihara_minamiku

南区の魅力満載!!



相模原市
南区ガイドマップ

南区のおすすめ桜スポットを紹介

相模線沿線 (相武台下駅周辺)



約100本の見事な桜並木を、相模線の車窓からも楽しめます。
桜のライトアップ・提灯の点灯
時3月18日(土)～4月7日(金)午後6時～9時

相模女子大学

旧陸軍通信学校時代に植えられた「百年桜」(通称)は、幹の太さが5mを超える巨木として有名。市の登録名勝として保存されているフランス庭園のしだれ桜も必見です。



フランス庭園としだれ桜

百年桜

※見学には警備室で受け付けが必要です。

☎南区役所区政策課 ☎042-749-2134

相模大野カジュアルピアノ

～相模大野で新たなピアノイベントを開催～



桜の木のモニュメント

桜の木のモニュメント前に電子ピアノを設置します。誰でも自由に演奏できますので、気軽に音楽を楽しんでみませんか。

時 3月16日(木)～22日(水)

正午～午後7時(演奏終了)

会 相模大野ステーションスクエア アトリウム広場
※整理券配布はありません。演奏希望者多数の場合は、並んでお待ちください。

※詳しくは、南区圏をご覧ください。

☎南区役所地域振興課 ☎042-749-2135

東林間児童館がリニューアルオープン

老朽化で閉館していた東林間児童館がさがみはら津久井産材などを使用した建物でリニューアルオープンします。

開 3月25日(土)午前9時

☎こども・若者支援課 ☎042-769-8370



みどり

編集/緑区役所区政策課 ☎042-775-8802



緑区の人口・世帯

令和5年2月1日現在()内は前月との増減 令和2年国勢調査に基づく推計人口

人口 168,479人(211減) 男 84,646人/女 83,833人 世帯数 76,496世帯(86減)

市ホームページ内 緑区ページ

緑区特設サイト ホームページ



「ミウル」のTwitter/Facebook/LINE、
緑区のInstagramもやっているよ!



すもうよ緑区

検索

桜の季節がやってきました!

緑区のお薦めスポットを紹介
します。皆さんも桜を見なが
ら春を感じてみませんか。

県立津久井湖城山公園



水の苑地

ソメイヨシノが湖畔を彩ります。



四季の広場

子どもが楽しめる大型遊具もあります。

アクセス

橋本駅北口から三ヶ木行きバスで
水の苑地 「城山高校前」下車、
徒歩3分
四季の広場 「津久井湖観光セン
ター前」下車、
徒歩 20分

県立相模湖公園



湖の景色とともに、桜を楽しめます。

アクセス 相模湖駅から徒歩10分

しょうねんじ 正念寺



しだれ桜が見事です。

アクセス

藤野駅から名
倉循環線バス
で「向原」下
車、徒歩2分

☎緑区役所区政策課☎042-775-8802

上大島キャンプ場



相模川の川辺の桜並木
が見どころです。

アクセス

橋本駅南口からコミュニ
ティバスで
「相模川自然
の村」下車、
徒歩5分

※写真は過去に撮影したものです(開花状況は、天候などにより異なります)。

おおさわ桜まつり

パレードや模擬店などの楽しいイベントが盛
りだくさん。家族そろって来場してください。

☎ 4月2日(日)午前9時30分～午後2時30分(雨
天中止)

☎ 相模川自然の村公園 芝生広場(上大島キャン
プ場隣接)

※当日は駐車場が混雑しますのでコミュニティバ
スなどの公共交通機関をご利用ください。

桜の提灯点灯

☎ 3月23日(休)～4月1日
(土)(予定)

午後6時～9時

※当日の開催可否につい
ては市コールセンターへ
☎042-770-7777

☎ おおさわ桜まつり実行
委員会事務局(大沢まち
づくりセンター内)

☎042-761-2610



早くて便利! / 登記事項証明書は津久井総合事務所で

津久井総合事務所1階に、法務局証明サービスセンターを設置しています。

☎ 午前9時～午後4時30分(土・日曜日、祝日等を除く)

交付できる証明書

- 登記事項証明書(不動産登記、商業・法人登記)(手数料600円)
- 商業・法人の印鑑証明書(手数料450円)
- 動産譲渡登記・債権譲渡登記の概要記録事項証明書(手数料300円)など

※ 地図、図面に関する証明書など、一部、取り扱っていないものがあります。

☎ 横浜地方法務局相模原支局☎042-753-2170

4月から鳥屋地域の避難所などを変更します

鳥屋学園(鳥屋小
学校・鳥屋中学校を
再編)の開校に伴い、
鳥屋地域内の避難所
などを変更します。

種別	変更前	変更後
避難所	鳥屋小学校	鳥屋学園(旧鳥屋中学校)
風水害時 避難場所	鳥屋小学校、 鳥屋中学校	鳥屋学園(旧鳥屋中学校)
広域避難場所	鳥屋小学校、 鳥屋中学校	旧鳥屋小学校、 鳥屋学園(旧鳥屋中学校)

☎ 危機管理課☎042-769-8208

