

# さがみ がみ ら

広報

NO.1416  
毎月  
1日・15日発行  
**9/1**  
2019  
令和元年  
SAGAMIHARA

## LINE UP 今号の主な内容

- 一般ごみ収集の民間委託地域を拡大…………… 2
- みんなで考えよう 認知症に優しいまちづくり …… 3
- みんなのすこやかナビ…………… 6・7・10
- 発見！サガミズーム このまちがスキ …… 16

発行●相模原市 〒252-5277 相模原市中央区中央2丁目11番15号  
編集●総務局渉外部広聴広報課 ☎042-769-8200  
ホームページ●<http://www.city.sagamihara.kanagawa.jp/>  
携帯端末用●<http://mobile.city.sagamihara.kanagawa.jp/>

市の手続き、イベントや施設のお問い合わせに…

**相模原市コールセンター**  
午前8時～午後9時 年中無休  
☎042-770-7777

相模原市はSDGsを推進します

市の人口 722,630人(108減)  
男 361,375人 女 361,255人  
世帯 326,525世帯(189増)  
令和元年8月1日現在。( )は前月との増減

## 新企画！東京2020大会 ブラジル・カナダ応援隊！

相模原市がホストタウンとなった2国のプチ情報を毎月1日号で市長が紹介します。

公用語はポルトガル語  
ブラジルで、「こんにちは！」と気軽に声を掛けたいときは【Ola!】。「元気？」は【Tudo bem?】と言います。

まずは「あいさつ」です！



公用語は英語とフランス語  
移民国家でさまざまな言葉が飛び交うカナダ。「元気？」は【How are you?】か【comment ça va?】です。

岡 オリンピック・パラリンピック推進課 ☎042-851-3248

# 青根に響く 遙かな音色

緑区の西部に位置する青根は、豊富な水や緑あふれる山並みに囲まれた地域です。

ここでは、昔から音楽による地域交流が行われ、豊かな自然を舞台に、この場所ならではの音楽や楽器が生まれています。人々の絆を育み、時には悲しみを乗り越える力をくれる、優しさにあふれた青根の音楽文化に触れてみませんか。



音楽を味わおう

青根と音楽の物語は8・9面へ

## 磯部<sup>とし</sup>倅<sup>はる</sup>記念「遙かな友に」道志川合唱祭 9/29(日)

平成4年から始まり、今年で28回目の開催。地元の団体のほか、ゲストのポニージャックスや、県外の合唱愛好家も参加し、緑に囲まれた野外ステージで歌声を響かせます。来年3月で閉校となる青根小学校の出演は、今年が最後になります。

時 9月29日(日) 午前10時～午後3時40分(小雨決行)

会 緑の休暇村センター、青根緑の休暇村いやしの湯周辺特設ステージ

### 前夜祭

打ち上げ花火、ステージイベントなど

時 9月28日(土) 小雨決行 午後6時～8時30分

29日は特産品の販売や、抽選会もあります

会場行き無料送迎バスを運行(1・2とも津久井総合事務所を經由)

① 橋本駅南口駅前広場 午前8時30分 8時45分 10時30分

② 相模湖駅前 午前8時45分 9時10分

※復路は午後4時に会場発で、往路と逆ルートで運行

臨時駐車場(緑区青根)から随時運行

※時刻など詳しくは、同合唱祭ホームページをご覧ください。

岡道志川合唱祭実行委員会事務局(津久井まちづくりセンター内) ☎042-780-1403

当日、雨天時のお問い合わせ

午前6時40分～8時 津久井総合事務所 ☎042-784-1141 午前8時以降 市コールセンター ☎042-770-7777

旬の情報をお届け!

# Hot Info さがみはら



## 一般ごみ収集の民間委託 地域を拡大



次の地域で、一般ごみの収集を新たに民間業者に委託します。また、収集車両の色も変わります。

地域	収集車両の色	問い合わせ
東林間1～3丁目・古淵・鵜野森	銀	麻溝台環境事業所 ☎042-747-1241
淵野辺5丁目・淵野辺本町3～5丁目 東淵野辺・上鶴間本町1～6丁目	白	
相武台・相模大野7～9丁目	青	
上矢部・矢部新町の一部・富士見の一部 田名の一部	黄	橋本台環境事業所 ☎042-772-0218
小山・相模原・中央	紺	
宮下・宮下本町・すすきの町・向陽町・ 氷川町・上溝の一部・矢部の一部・田名 の一部・水郷田名	黄	

※収集曜日は変わりませんが、収集時間が変更になる地域があります。  
※ごみは収集曜日の午前8時30分までに出してください。



## 消費者トラブルは 一人で悩まないで「188」に相談を

高齢者被害防止月間

「悪質商法などによる被害に遭った」「ある製品を使ってけがをしてしまった」などのトラブルで困っていることはありませんか。

そんなときは一人で悩まずに、消費者ホットライン「188」に電話してください。専門の相談員がトラブルの解決に向けた助言や情報提供を行います。

相談日 毎日(年末年始を除く)

月～金曜日(祝日等を除く) 午前9時～午後4時

(第2・4金曜日は午後6時まで)

土・日曜日、祝日等 午前9時～正午、午後1時～4時

※9月16日(祝)・17日(火)・18日(水)は高齢者重点相談日です。

☎消費者ホットライン「188」

(泣き寝入りは超いやや)

お近くの消費生活センターにつながります



消費者ホットライン 188  
イメージキャラクター  
イヤヤン



電気の切り替えトラブルに注意!

業者に検針票を見せただけで、契約が切り替えられてしまった事例が発生しています。

☎消費生活総合センター ☎042-776-2511



## 相模原よさこいRANBU!

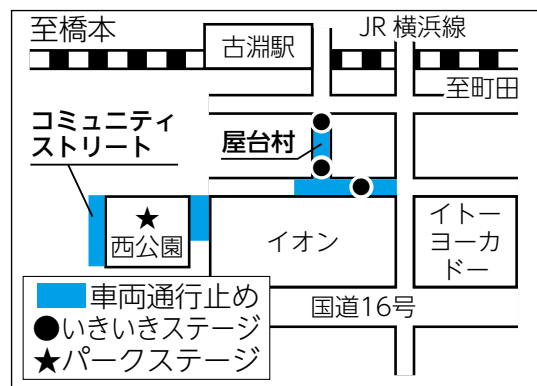


市内外から45チーム・約1,100人が集い、路上など4つの特設ステージでエネルギッシュな舞が披露されます。また、屋台村やコミュニティストリートでさまざまなお店も楽しめます。

☎9月15日(日) 午前10時10分～午後4時

交通規制 午前9時30分～午後5時

☎古淵駅前通りほか



圧巻のパフォーマンスが見どころ!



☎相模原よさこいRANBU! 実行委員会事務局  
(青史堂印刷内) ☎042-748-3921



## 消費税率改正に伴う下水道・ 簡易水道使用料の引き上げ



10月1日から消費税率が8%から10%に引き上げられます。それに伴い、9月30日に使用開始した人などには、消費税率の引き上げに伴う差額分を請求する場合があります。該当する人には11月以降に通知を送付します。

※詳しくは市ホームページをご覧ください。

☎下水道使用料について 下水道料金課 ☎042-769-8376

☎簡易水道について 津久井土木事務所藤野班 ☎042-687-5512



## 銀河連邦サク共和国の特産物を販売

長野県佐久市の農家が、もぎたてりんごとプルーンを販売します。

☎9月18日(水)、10月3日(木) 午前11時30分～午後1時

☎市役所本館正面玄関前広場

りんご 1袋500円(予定)

プルーン 1パック500円(予定)

※売り切れ次第終了します。

※販売数量を制限する場合があります。

もぎたてのフルーツが  
味わえます。



☎農政課 ☎042-769-8239



## 障害のある人が 自分らしく“働く”ことを支援

障害者雇用支援月間

ご存じですか?

### 障害のある人のための就労支援サービス

市内の就労移行支援事業所などでは、障害のある人の就職に向けた訓練や職場に定着できるよう助言・相談などの支援を実施しています。

※利用には、障害福祉サービス受給者証が必要です。

### 専門知識を持つ職業指導員などによる 細やかなサポート

障害のある人が職場で生き生きと働くことができるよう、仕事に対する適性の把握や、快適な職場環境づくりなどについて、障害のある人と事業者へ助言などを行います。

〈サポートの流れ〉

相談・見学

体験利用

作業訓練・定期面談

就職活動

一般就労・定着支援

※事業所により、内容が異なる場合があります。

☎障害政策課 ☎042-707-7055

### その他にも、気軽に相談できる窓口があります。

就労についての相談、適性に合った就労先の紹介、職場定着などの支援を行っています。(事前に予約が必要)

☎午前8時30分～午後5時

※事業者向けに、障害者雇用についての相談も受け付けます。

☎障害者支援センター松が丘園 ☎042-758-2121



## みんなで広げる福祉の輪 市民福祉の集い

福祉月間



社会福祉に功労のあった人や市が募集した福祉ポスター・標語・作文の入選者の表彰式のほか、津軽三味線の演奏を披露します。

☎9月29日(日) 午後1時30分～4時

☎相模原市民会館ホール

☎市内在住か通勤・在学の人

☎定500人(申込順) ※手話通訳・要約筆記あり

☎9月20日までに、電話で市コールセンター(☎042-770-7777)か、ファクス、Eメールに代表者の氏名・連絡先(電話・ファクス番号、Eメールアドレスなど)、参加人数、「市民福祉の集い」と書いて、地域福祉課(☎042-759-4395) ☎chiikifukushi@city.sagamihara.kanagawa.jpへ



輝&輝

### みんなの福祉ポスター・標語展

福祉ポスター・標語募集で入選した作品を展示します。

日時	会場
9月30日(月)～10月7日(月) 午前8時30分～午後8時(30日は正午から)	シティ・プラザはしもと
10月8日(火)～15日(火) 午前9時～午後10時	ユニコムプラザさがみはら
10月16日(水)～23日(水) 午前9時～午後10時	あじさい会館

☎地域福祉課 ☎042-769-9222

## 福祉 みんなで考えよう 認知症に優しいまちづくり

認知症は決して人ごとではありません。誰にでも起こり得る身近なものです。認知症になっても、周囲の理解と気遣いがあれば、穏やかな生活を続けられます。そのためには、家族や周囲の人が認知症を正しく理解し、支えていくことが大切です。

### 認知症安心ガイドブックの活用を!

認知症は、その症状に早く気付き、早期に受診することが大切です。認知症の症状や進行に応じた支援などをまとめたガイドブックを活用してください。



### 認知症サポーターになりませんか



オレンジリング

市内に約4万5,000人いる認知症サポーターは、認知症の人と家族を温かく見守る「応援者」です。  
※認知症サポーターになるには、養成講座の受講が必要です。サポーターの証しとして、オレンジリングが渡されます。

☎ 地域包括ケア推進課 ☎ 042-769-9249

## 認知症かな?と思ったら…まずは相談を

### ●認知症の心配や介護サービスなどの相談

※各高齢者支援センターの連絡先など詳しくは、市ホームページをご覧ください。

### ☎ 各地域の高齢者支援センター

### ●もの忘れ相談

各区で毎月か隔月での医師による相談

☎ 緑高齢者相談課 ☎ 042-775-8812 中央高齢者相談課 ☎ 042-769-8349

☎ 南高齢者相談課 ☎ 042-701-7704

### ●医療についての相談

☎ 月～金曜日 午前9時30分～午後4時30分

☎ 市認知症疾患医療センター ☎ 042-748-7099



## 認知症の人をもっと支えるためのイベント

### 9月21日は世界アルツハイマーデー

### 認知症になってもお互い様の「助けられ王国さがみはら」

認知症に関する講話や専門職による相談、認知症予防の体操、映画上映などで認知症への理解を深めます。

☎ 9月21日(土) 午前9時30分～午後4時

☎ あじさい会館

時間	催し名	定員
①午前10時～10時30分	講座「認知症の理解」	300人 (先着順) ※希望者は直接会場へ
②午前10時30分～正午	講演会「認知症の方を介護する家族の話から考える」	300人 (申込順)
③午後1時30分～3時30分	映画『ぼけますから、よろしく願いします。』	300人 (先着順)★

※①②の両方を受講すると、認知症サポーターになれます。

☎ ③600円

★事前にあじさい会館、同館緑・南分室で販売するチケットが必要となります。詳しくは、あじさい会館(☎042-759-3963)へお問い合わせください。

☎ ②9月3日～9月19日に市コールセンター(☎042-770-7777)へ

※イベントの内容など詳しくは、市ホームページをご覧ください。

☎ 地域包括ケア推進課 ☎ 042-769-9249



### 認知症サポーター養成講座

～その笑顔にほっとする 認知症高齢者を支えるまちづくり～

認知症の正しい知識と認知症高齢者への基本的な接し方を学びます。

☎ 10月9日(水) 午後2時～4時

☎ 南保健福祉センター

☎ 市内在住か通勤・在学の人=50人(申込順)

☎ 10月3日までに、電話で市コールセンター(☎042-770-7777)へ



### 認知症の人に優しい上手な聴き方・接し方

サポートするための基本的な知識やコミュニケーション法、聴くことの心構えなどを学びます。

☎ 10月10日(木) 午前10時～正午

☎ ウェルネスさがみはら

☎ 市内在住か通勤・在学・在勤で、認知症の人のために地域で活動したい人

☎ 50人(申込順)

☎ 9月15日～10月3日に、電話で市コールセンター(☎042-770-7777)へ

### 若年性認知症 本人と家族の交流会

認知症についてのミニ講話と、本人同士の語り合いのほか、希望者への個別相談を実施します。

☎ 10月12日(土) 午後2時～4時

☎ ウェルネスさがみはら

☎ 若年性認知症の人とその家族

☎ 9月2日～10月4日に、電話で地域包括ケア推進課(☎042-769-9249)へ

## 福祉 一定の障害のある65歳～74歳の人へ 後期高齢者医療制度への加入を検討できます

現在加入している健康保険は、75歳の誕生日から後期高齢者医療制度に移りますが、75歳未満でも現在加入している健康保険と比較した上で、後期高齢者医療制度に加入するか検討できます。

☎ 65歳～74歳で、次のいずれかに該当するか、

同程度の障害のある人

○身体障害者手帳1～3級か4級の一部  
(音声・言語・そしゃく機能の障害、  
下肢障害の1・3・4号のいずれか)

○療育手帳A1かA2

○精神障害者保健福祉手帳1級か2級

○障害年金1級か2級

○労災保険などで1～4級の障害認定



手続きの流れ ※申請に当たっては、審査があります。

①該当する障害であるかの確認

電話や窓口で、障害の等級などの状況を確認します。

②医療費の自己負担割合の確認

世帯の所得額などに応じて、1割か3割になります。

③保険料の試算

後期高齢者医療制度に加入した場合の保険料を試算して、現在加入中の健康保険と比較します。

※後期高齢者医療制度に加入した際は、現在の給付内容から変更となる場合があります。詳しくは、お問い合わせください。

☎ 地域医療課 ☎ 042-769-8231

## 募集 津久井湖駅伝競走大会参加チーム

豊かな自然に囲まれた津久井湖畔を、仲間とたすきをつないで走りませんか。

☎ 11月10日(日) 午前7時30分～午後1時

〈荒天中止〉

集合場所 中沢中学校

※種別など、詳しくはお問い合わせください。

☎ 中学生以上(1チーム5人)

☎ 1チーム4,000円(中学生の部は2,000円)

☎ 10月11日(消印有効)までに、スポーツ課津久井地域班にある申込書(市ホームページにも掲載)をスポーツ課津久井地域班(☎042-684-3257)へ



## イベント 景観シンポジウム

より良い景観を目指し、誇りや愛着を持てるまちづくりを考える基調講演とパネルディスカッションを行います。

☎ 10月6日(日) 午後1時30分～3時30分

☎ 市民会館

☎ 鈴木俊治さん(芝浦工業大学教授)

☎ 100人(申込順)

☎ 9月30日までに、電話で市コールセンター(☎042-770-7777)か、ファクス、Eメールに氏名(ふりがな)、電話番号、「景観シンポジウム」と書いて建築・住まい政策課(☎042-757-6859) ☎ kenchikusumai@city.sagamihara.kanagawa.jp ☎ 042-769-9252)へ



旬の情報をお届け!

# Hot Info さがみはら

自殺対策強化月間

## ひとりじゃないよ あなたの“生きる”を応援したい

平成30年、市内では85人もの方が自ら命を絶ちました。その多くは心身の病気などの健康面の問題、多重債務などの経済的な問題、仕事上の問題など、いくつもの要因が複雑に絡み合った「心理的に追い込まれた末の死」です。

誰も自殺に追い込まれることのない

社会にするために、  
何ができるのでしょうか。  
一緒に考えていきませんか。



一人で悩まずに相談してください ※相談の秘密は守られます。

こころの電話相談  
☎042-769-9819

毎月～土曜日  
(12月29日～1月3日を除く)  
午後5時～10時  
※受け付けは午後9時30分まで

“いきる”ホットライン  
(自殺予防・自死遺族専門電話相談)  
☎042-769-9800

毎日曜日(12月29日～1月3日  
を除く)午後5時～10時  
※受け付けは午後9時30分まで

あなたの“生きる”を  
応援するサイト  
ライブチャンネル



つらい 話したい 苦しい

自殺のことをもっと知ろう、考えよう -市のさまざまな取り組み-

### 自殺対策街頭キャンペーン

世界自殺予防デーに合わせて自殺対策啓発リーフレットやグッズを配布します。

☎9月10日(火)午後4時～5時  
会 淵野辺駅周辺

### ゲートキーパー研修

☎9月19日(木)午後2時～4時  
会 市民会館第1大会議室  
対 市内在住か在勤・在学の人  
定 50人(申込順)  
☎9月17日までに、電話で精神保健福祉センターへ

#### ゲートキーパーって?

自殺の危険を示すサインに気付き、適切な対応(声かけや寄り添い、必要な支援につなげるなど)「命の門番」ともいわれます。

### 自殺対策啓発コーナー

啓発リーフレットの配布や自死遺族からのメッセージボードなどを展示します。

日にち	会場
9月6日(金)まで	橋本図書館
9月11日(水)まで	市立図書館(中央区鹿沼台)
9月3日(火)～16日(祝)	相模大野図書館
9月13日(金)まで	ウェルネスさがみはら
9月2日(月)～13日(金)	南保健福祉センター
9月17日(火)～26日(木)	緑区合同庁舎

※展示時間は各会場の開館時間と同じです。  
※図書館では啓発リーフレットの配布、ポスター掲示をします。

☎精神保健福祉センター ☎042-769-9818

## 子ども 児童手当現況届が未提出の人へ すぐに現況届の提出を

児童手当を受給している人は、6月1日時点の状況を記入した現況届の提出が必要です。8月末時点で現況届の提出が確認できない人には、9月上旬に再送しますので、届き次第提出してください。

※提出がない場合、6月分以降の手当が受けられなくなります。

☎市コールセンター ☎042-770-7777

## 子ども 子どもの学費にお困りの人へ ひとり親家庭の情報交換会

奨学金・補助金・福祉資金貸付に関する情報交換会です。

日にち	時間	会場	定員(申込順)
9月27日(金)	午後6時～8時	ユニコムプラザさがみはら	12人
10月4日(金)		ソレイユさがみ	24人

☎開催日前日までに、電話で市ひとり親家庭福祉協議会(☎042-755-6612)へ

## 募集 令和2年度 私立幼稚園・認定こども園 新入園児

募集要項配布 10月15日(火)から各園で

願書受付 11月1日(金)から各園で

9月上旬から入園説明会を開催する園があります。詳しくは各園へお問い合わせください。

働いていても利用できるよう預かり保育を実施中!

### 私立幼稚園

所在地	園名	電話番号
緑区	長竹津久井ヶ丘	042-784-5133
	中野ばらの花	042-784-0181
	東橋本相模原みどり	042-772-4610
中央区	けやきの子	042-778-3704
	上溝鳩川	042-761-4306
	下九沢あかね	042-773-0730
	清新清心	042-754-5290
	田名上田名	042-761-6856
	東淵野辺たけのうち	042-756-5978
	富士見弥生	042-755-4575

所在地	園名	電話番号
矢部	相模栄光	042-752-8040
陽光台	虹ヶ丘	042-755-3263
南区	麻溝台さがみひかり	042-742-3479
	新磯野つくしの	046-254-3614
	磯部誠心相陽	046-254-5192
	鶴野森うのもり	042-743-3597
	大野台大野文化	042-756-1218
	上鶴間本町中和田	042-742-8530
	谷口	042-742-9661

所在地	園名	電話番号
古淵	相模すぎのこ	042-744-0503
相模台	誠心第二	042-743-0403
	豊泉	042-744-1539
相南	相模翠ヶ丘	042-742-1593
相武台団地	相武台中央	046-251-2030
当麻	相模原高等学校付属光明	042-778-2846
西大沼	誠心第一	042-748-8735
東大沼	相模ひまわり	042-744-0220
東林間	林間のぞみ	042-742-3394

### 認定こども園 ( )は幼稚園名

所在地	園名	電話番号
緑区	相原新町幼稚園	042-772-0926
	大島幼稚園	042-762-3633
	大島げんきっこ(大沢第二)	042-761-3464
	むくどり風の森こども園	042-762-8328
上九沢	杜の光(大沢)	042-762-4389
	きらきら	042-713-3781
	きらきら分園やまと	042-713-3731
下九沢	てるてる幼稚園	042-762-3594
	むくどり風の丘こども園	042-760-1122
	むくどりこども園	042-762-6680
二本松	相模野幼稚園	042-772-2915
	橋本幼稚園	042-771-1448
橋本	橋本りんごこども園	042-770-1509
	ひまわり第2こども園	042-703-5847
原宿南	たいようのこ(太陽の子)	042-782-6332
東橋本	東橋本ひまわりこども園	042-773-2016

所在地	園名	電話番号
東橋本	みんなのとっぴこども園	042-770-1609
若葉台	城山わかば幼稚園	042-782-8185
中央区	相生相生こども園	042-730-6337
	上溝みずほ幼稚園	042-762-2289
	鹿沼台ひかりキッズ	042-786-0670
	共和ふちのべ美邦こども園	042-768-7550
水郷田名	田名幼稚園	042-761-1606
田名	清水こども園	042-762-1871
東淵野辺	たけのうちこども園	042-730-6336
光が丘	中央幼稚園	042-755-0391
	愛の園ふちのべこども園	042-752-2123
淵野辺	相模つばさ幼稚園	042-753-2196
	ひばりっ子クラブ(淵野辺ひばり)	042-755-0394
星が丘	星ヶ丘二葉園	042-757-3413
	星が丘幼稚園	042-752-4842

所在地	園名	電話番号
南橋本	第二ふたば園	042-700-1250
宮下	誠心こども園	042-700-0371
宮下本町	小山白ゆり幼稚園	042-773-8241
矢部	相模白ゆり幼稚園	042-752-2328
横山	すこやか	042-752-8184
	よこやま幼稚園	042-755-5603
横山台	横山台こども園	042-756-2102
南区	モモ	042-767-8470
鶴野森	おおのだい	042-755-0030
大野台	相模林間幼稚園	042-742-8227
上鶴間	南大野幼稚園	042-742-8822
古淵	古淵あおばこども園	042-704-7063
	分園バンビーノ	
相武台	相武台新日本こども園	046-251-3215
団地	相模女子大学幼稚部	042-742-1445
文京	たいようこども園	042-767-3215
豊町		

※保育認定を受けて利用する場合は、市への申し込みとなります。別途、市ホームページや広報さがみはらなどで案内します(10月中旬以降)。

☎保育課 ☎042-769-8341

# Sports & Culture

## もっと公園を楽しもう！スポーツ教室

### 鹿沼公園

①アメフトの魅力体験！  
**フラッグフットボール教室**  
防具を着けず、タックルの代わりに腰に着けたフラッグを奪い合う競技です。  
時9月28日(土)午前10時～11時30分(雨天中止)

②パークピラティス教室  
日常では動かしにくい深層の筋肉をトレーニングすることで、姿勢を正しく保ち、適度な柔軟性を付けます。  
時10月2日(水)午前9時30分～10時30分(雨天中止)

会鹿沼公園軟式野球場  
対①小学生②18歳以上(高校生を除く)=各20人(申込順)  
費各1,000円  
申①9月27日②10月1日までに、直接か電話で鹿沼公園(☎042-755-9781)へ

### 小山公園 スケートボードスクール(初心者)

コース	日にち	時間	定員(申込順)
入門	9月7日(土)・14日(土)	午前10時～11時	各20人
	9月23日(祝)	午前9時30分～10時30分	10人
トリック	9月7日(土)・14日(土)	午前11時15分～午後0時15分	各20人
	9月23日(祝)	午前10時45分～11時45分	10人

会小山公園ニュースポーツ広場  
対6歳以上  
費各2,000円  
※スケートボードレンタル代別途500円  
申9月6日までに直接か電話、ファクスに住所、氏名(ふりがな)、年齢、電話番号、希望コース・日時を書いて、小山公園(☎042-700-0801 ㊟042-700-0802)へ

### 横山公園 リズム体操教室(全4回)

時10月3日～24日の毎週木曜日 午前10時30分～11時30分(雨天中止。予備日あり)  
会横山公園人工芝グラウンド  
対18歳以上=20人(申込順)  
費2,000円  
申10月2日までに直接か電話、ファクスに住所、氏名(ふりがな)、年齢、電話番号、「リズム体操教室」と書いて、横山公園(☎042-758-0886 ㊟042-758-0586)へ

## ホームタウンチームを応援しよう!

### ノジマ相模原ライズ(アメリカンフットボール・Xリーグ)

日にち	開始時間	会場	対戦相手
9月8日(日)	午後3時	富士通スタジアム川崎 (川崎市川崎区富士見)	IBM BigBlue
9月21日(土)	午後2時		富士通フロンティアーズ

☎ノジマ相模原ライズ ☎042-815-3094

### SC相模原(サッカー・J3リーグ)

日にち	開始時間	会場	対戦相手
9月7日(土)	午後5時	相模原ギオンスタジアム	ザスパクサツ群馬
9月29日(日)	午後3時		ギラヴァンツ北九州

☎SC相模原 ☎042-810-7777

### ノジマステラ神奈川相模原(女子サッカー・なでしこリーグ1部)

日にち	開始時間	会場	対戦相手
9月16日(祝)	午後3時	相模原ギオンスタジアム	日テレ・ベレーザ

☎ノジマステラ神奈川相模原 ☎046-298-3881

※その他の試合日程など詳しくは、各チームホームページをご覧ください。

## 10月14日(祝) 体育の日 テニスコートを無料開放

会横山・淵野辺・鹿沼★・相模台★・津久井又野・相模湖林間公園、大野台南★・やまびこ(小倉)テニスコート、名倉グラウンド

区分	利用時間
1	午前8時30分～10時
2	午前10時～11時30分
3	午前11時30分～午後1時
4	午後1時～2時30分
5	午後2時30分～4時
6	午後4時～5時30分
7	午後5時30分～7時
8	午後7時～8時30分

★1～5区分のみ  
対市内在住か在勤・在学の4人以上のグループ  
※15歳以下のグループは保護者同伴  
※当日、本人確認を行うことがあります。  
定370組(抽選)  
申9月9日(必着)までに、往復はがき(1グループ1枚)に代表者の住所・氏名(ふりがな)・電話番号、全員の氏名、希望の施設名・利用区分(第2希望まで)を書いて、スポーツ課(〒252-5277 中央区中央2-11-15 ☎042-769-8288)へ

## 文化・芸能の催し

### 市文化協会祭 文化の祭典(芸能・舞台部門)

市文化協会加盟団体による舞台発表です。  
時9月16日(祝) 午後1時30分～5時30分  
会市民会館  
費500円  
※同館で前売り券の購入も可能  
☎市文化協会の首根さん ☎090-3102-5755

### 相模原芸術家協会展(相模原市・無錫市美術交流展)

プロの芸術家の絵画・彫刻作品を展示します。  
時9月6日(金)～17日(火) 午前10時～午後6時(最終日は午後3時まで) ※水曜日休館  
無錫作家との交流と映像  
時9月8日(日) 午後1時30分～3時30分  
作家によるギャラリートーク  
時9月14日(土) 午後1時30分から  
会相模原市民ギャラリー ※希望者は直接会場へ  
☎相模原市民ギャラリー ☎042-776-1262

## 酒まんじゅう作り体験と城山散策

時9月28日(土) 午前10時～午後3時  
※雨天時は酒まんじゅう作り体験のみ  
会津久井湖観光センターほか  
定30人(申込順)  
費2,500円(昼食代含む)  
申電話で津久井湖観光センター(☎042-784-6473)へ



## もっと知りたいことが学べる！市民大学 後期

高等教育機関などから講師を迎え、暮らしを豊かにするための多彩な学びの場を提供します。

講座名	期間(開始・終了日)
近代日本のはやり歌を知る・歌うⅡ - 新民謡の成り立ちと発展(全3回)	10月25日(金)～11月8日(金)
初めての朗読(初心者コース)〈全5回〉	11月7日(木)～12月12日(木)
楽しく元気に！介護予防の基礎知識〈全3回〉	11月5日(火)・6日(水)・7日(木)
社会情報学の視点でみる 2020東京オリンピック・パラリンピック〈全5回〉	10月12日(土)～11月9日(土)
干物の魚を彫刻する - 寄せ木で見えてくるかたち〈全5回〉	10月10日(木)～12月5日(木)
Active English in the News(中級)〈全7回〉	10月14日(祝)～11月25日(月)
SDGsに沿った行動をする生活者・ 消費者を目指して〈全4回〉	10月29日(火)～12月3日(火)
シニアライフをいきいき楽しく過ごすために - 自分のため、家族のため…生きがい・健康・住まいについて考える-〈全3回〉	11月19日(火)～12月10日(火)

対15歳以上(中学生を除く。市内か座間市内に在住・在勤・在学の人を優先)  
申9月14日(必着)までに、講義案内に付いている申込書(1講座1枚)に必要な事項を書いて、さがまちコンソーシアム事務局(☎042-703-8550)へ  
※同コンソーシアムホームページからも申し込みます(市民大学受講登録番号が必要)。

会場や費用など、詳しくは講義案内をご覧ください

講義案内配布場所 総合学習センター、各まちづくりセンター・公民館(千木良・沢井・牧野・佐野川を除く)・図書館など



## 縄文時代の環境整備～古代の道具で草刈り体験～

復元した古代の道具を使って、約5,000年前の集落遺跡で草刈り体験をします。  
時10月6日(日) 午前9時30分～正午  
会史跡勝坂遺跡公園  
対小学生以上=20人(申込順)  
申9月2日～10月3日に、電話で文化財保護課(☎042-769-8371)へ



## となりのまちから フェスタまちだ2019

「エイサー祭り」とも呼ばれる恒例のお祭りです。14日は、沖縄の伝統芸能であるエイサーで練り歩きます。15日は、20団体がダイナミックなエイサーを披露するほか、まちだ名産品などの飲食・物販の模擬店も出店します。  
時9月14日(土) 正午～午後5時30分、15日(日) 午前11時～午後6時  
会原町大通り、カリヨン広場、ぽっぽ町(町田市原町田) ほか  
☎フェスタまちだ2019実行委員会 ☎042-726-8852



# みんなのすこやかナビ

**省略** 記号の見方  
 主な会場や申し込み・問い合わせ先はこちら

## 主な実施会場

- ③ 緑区合同庁舎  
緑区西橋本5-3-21
- ④ シティ・プラザはしもと  
緑区橋本6-2-1
- ⑤ 城山保健福祉センター  
緑区久保沢2-26-1
- ⑥ 津久井保健センター  
緑区中野613-2
- ⑦ 相模湖総合事務所  
緑区与瀬896
- ⑧ 藤野総合事務所  
緑区小淵2000
- ⑨ ウェルネスさがみはら  
中央区富士見6-1-1
- ⑩ けやき会館  
中央区富士見6-6-23
- ⑪ 南保健福祉センター  
南区相模大野6-22-1
- ⑫ 橋本駅ペDESTリアンデッキ下  
緑区橋本
- ⑬ 市役所前  
中央区中央2-11-15
- ⑭ 相模大野駅前通り(コリドー通り)  
南区相模大野

## 申し込み・問い合わせ

- ① 緑高齢者相談課 ☎042-775-8812
- ② 中央高齢者相談課 ☎042-769-8349
- ③ 南高齢者相談課 ☎042-701-7704
- ④ 疾病対策課 ☎042-769-8260
- ⑤ 健康増進課 ☎042-769-8322
- ⑥ 緑保健センター ☎042-775-8816
- ⑦ 緑保健センター(津久井) ☎042-780-1414
- ⑧ 中央保健センター ☎042-769-8233
- ⑨ 南保健センター ☎042-701-7708
- ⑩ こども家庭課 ☎042-769-8345
- ⑪ 緑子育て支援センター ☎042-775-8829
- ⑫ 中央子育て支援センター ☎042-769-8222
- ⑬ 南子育て支援センター ☎042-701-7710
- ⑭ 精神保健福祉センター ☎042-769-9818
- ⑮ 市コールセンター ☎042-770-7777

**すこやかナビもくじ**  
 6面……たのしく子育て  
 7面……いきいき健康相談  
 10面……あんしん保健福祉

# たのしく子育て

## 妊娠・出産

**ハローマザークラス(全2回)**  
 妊娠、出産、育児に関する知識・技術の習得と仲間づくり

日にち	会場	申込
10月24日(木)・31日(木)	③	⑮
10月29日(火)・11月5日(火)	④	
11月16日(土)・23日(祝) ※9月15日から申し込み開始	⑦	

時 午後1時30分～4時  
 対 妊娠16週以降の初めて出産する人とその家族  
 定 ⑦のみ60組(申込順)

## マタニティオーラルセミナー ～元気な赤ちゃんはママのお口の健康から～

妊娠期の口腔内の疾患が赤ちゃんに及ぼす影響やその予防法、子どもの歯の健康についての講義・体験、歯科健診などを実施  
 時 10月15日(火) 午後1時30分～3時30分  
 会 ⑦  
 対 市内在住の妊婦(経産婦可)。妊娠期間中1回のみ受診可) = 12人(申込順)  
 ※子どもの同伴可(保育なし)  
 申 10月14日までに、電話で⑮へ

## 未就学児

**ふれあい親子サロン**  
 保健師、保育士などによる健康・育児相談、身体計測、親子遊びの紹介

日にち	会場ほか
9月17日(火)	田名③、二本松③
9月18日(水)	横山③
9月19日(木)	大野北③、城山④、上鶴間③
9月24日(火)	鶴園中和田③
9月25日(水)	並木③
9月26日(木)	⑦、麻溝③
10月1日(火)	向陽③、大野南③
10月2日(水)	大野台③、相武台③
10月3日(木)	大島③、新磯③、鹿島台③
10月4日(金)	上溝南③、星が丘③
10月8日(火)	清新③、藤④
10月9日(水)	④
10月10日(木)	相模台③、大沼③
10月11日(金)	橋本③
10月15日(火)	陽光台③、田名③、二本松③

時 午前10時～11時15分  
 対 乳幼児とその保護者  
 ※希望者は、バスタオルを持って直接会場へ  
 問 ①②③  
 ④ こどもセンター  
 ⑤ 栄養士による栄養相談もあり  
 ⑥ 歯科衛生士による歯科相談もあり

## ママの心のケアルーム 「ママの休み時間」

「子どもにイライラする」「子どもがかわいく思えない」などを感じているお母さん同士が語り合い、気持ちを楽にする場  
 時 9月11日(水)、10月9日(水)  
 午前10時～11時30分  
 会 ④  
 対 乳幼児の母親 ※保育あり(要予約)  
 申 ⑩

## 親子で歯っぴい ちゃれんじ大作戦

虫歯予防の秘訣や歯磨きの裏技を実演

日にち	会場	定員(申込順)	申込
10月1日(火)	④	各20組	⑮
10月4日(金)			
10月18日(金)	⑦		
10月23日(水)			
10月30日(水)	④	30組	

時 午前10時～11時15分  
 対 平成30年8～12月生まれの子とその家族

## ぴよぴよサロン

約2,000g未満で生まれたか、運動発達が緩やかな乳幼児とその家族の交流サロン

日にち	時間	会場	申込
10月4日(金)	午前10時～11時	⑦	⑬
10月11日(金)		④	⑫

対 乳幼児とその家族  
 ※希望者は直接会場へ。初めての人は申し込みが必要

## 離乳食教室(スタート編)

離乳食の講習、簡単な実習と試食

日にち	時間	会場	申込
10月4日(金)	午後1時～2時15分、午後2時45分～4時	④	⑮
10月18日(金)		⑦	
10月30日(水)		④	

対 平成31年4月・令和元年5月生まれの子の保護者とその家族  
 定 各20人(申込順。初めての子の保護者優先)

## 離乳食教室(モグモグ編)

中期以降の離乳食の講習、試食、相談会

日にち	時間	会場	申込
10月1日(火)	午後1時～2時15分、午後2時45分～4時	④	⑮
10月23日(水)		⑦	

対 平成31年1・2月生まれの子の保護者とその家族  
 定 各15人(申込順。初めての子の保護者優先)

## 子育て広場 バンビのぼれぼれ広場講座 子どもの応急手当て

人形を使った心肺蘇生やAED(自動体外式除細動器)の使い方など、小さい子どもの応急手当てを体験  
 時 9月19日(木) 午前10時～正午

母子健康手帳と筆記用具を持参してください

## 布おむつ&おむつなし育児 お話会

親子ともうれしい気持ちになれるコミュニケーションの方法を学ぶ  
 時 9月30日(月) 午前10時30分～11時30分  
 会 ④  
 対 3歳までの乳幼児の保護者  
 定 各10人(申込順)  
 申 直接か電話(月～金曜日(祝日等を除く)午前10時～午後3時)、Eメールに氏名(ふりがな)、子どもの年齢、電話番号を書いて、同広場(☎042-776-2286 ☒ famisapobambino@gmail.com)へ

## 子育て広場 緑のおうち講座 ワーキングママ準備講座

求職活動の進め方や子育てしながらの働き方などについて学ぶ  
 時 9月26日(木) 午前11時～11時30分  
 会 子育て広場 緑のおうち(緑区橋本台)  
 対 3歳以下の乳幼児とその保護者か、妊婦  
 定 10組(申込順)  
 申 電話(月～金曜日(祝日等を除く)午前10時～午後3時)で、同広場(☎042-703-5136)へ

## 就学後

### 発達障害支援センター子育て講座 「どうやって学校の先生に相談する？」

時 10月4日(金) 午前10時～11時30分  
 会 陽光園  
 対 市内在住で、発達障害やその疑いがある子ども(小学生以上)の保護者かその家族  
 定 15人(申込順)  
 申 9月27日までに、直接か電話で発達障害支援センター(☎042-756-8411)へ

### 発達障害の会 神奈川オアシス講座 ①発達障害講座

「生まれてきてくれて ありがとうって子どもに伝えたいあなたのために～ADHDとLDの理解と支援～」  
 時 10月12日(土) 午後1時30分～4時30分  
 会 市民会館  
 講 星山麻木さん(明星大学教育学部教授)  
 定 100人(申込順)

### ②子育て支援講座

「子どものやる気を引き出す言葉かけ～ペップトークの実践～」  
 時 11月30日(土) 午後2時～4時  
 会 おださがプラザ  
 対 子どもと関わりのある人=50人(申込順)  
 費 各500円  
 申 ①10月5日、②11月22日までに、電話かファクス、Eメールに住所、氏名、電話・ファクス番号、Eメールアドレス、催し名を書いて、発達障害の会 神奈川オアシス(☎090-8506-0714 ☒ 042-703-9830 ☒ oasisu\_semi@yahoo.co.jp)へ  
 ※同会ホームページからも申し込みます。

**急病などで  
困ったときは**  
まずはかかりつけ医・  
歯科医へ。休診の場合は  
右記の問い合わせ先へ  
**(電話番号をよく確かめて)**

**医科** 相模原救急医療情報センター  
☎042-756-9000  
月～金曜日(祝日等を除く)  
午後5時～翌朝9時  
土曜日 午後1時～翌朝9時  
日曜日、祝日等 午前9時～翌朝9時  
※診療可能な医療機関を案内。医療相談・歯科案内は  
行っていません。

**歯科** 相模原口腔保健センター  
☎042-756-1501  
日曜日 午前8時45分～11時30分  
※事前に連絡をしてから受診してください。  
**接骨** 休日当番柔道整復療養所案内  
☎0120-19-4199  
日曜日、祝日等 午前9時～午後5時

**精神科** 精神科救急医療情報窓口  
☎045-261-7070  
月～金曜日(祝日等を除く)  
午後5時～翌朝8時30分  
土・日曜日、祝日等  
午前8時30分～翌朝8時30分  
(翌日が平日の場合、受け付けは翌朝8時まで)  
※夜間、休日に急激な精神疾患の発症や病状悪化の際に、  
精神科医療機関を紹介します。  
※必ず紹介することを約束するものではありません。

**いきいき健康相談**

省略記号の見方は6面をご確認ください。

相談名(相談員)	日にち	時間	会場	申込	内容・定員・問い合わせなど
成人健康相談 母子保健相談 (保健師)	月～金曜日	午前8時30分 ～午後5時 (祝日等を除く)	緑	⑤	成人健康相談 健康相談 母子保健相談 妊娠・出産、子どもの 健康などの相談 ※希望者は直接会場へ(電話相談も可) ※(津)(湖)(藤)(城)は来庁相談のみ 成人健康相談 ⑥⑧⑨ 母子保健相談 ⑪⑫⑬
	月・木曜日		津		
	火曜日		湖		
	水曜日		藤		
	金曜日		城		
大人の食生活 相談 (管理栄養士等)	10月 3日(木)	午前 9時 9時30分 10時 10時30分 11時 11時30分 午後 1時 1時30分 2時 2時30分 3時 3時30分	緑	⑥	生活習慣病予防などに関する 食生活の相談 持ち物 食事内容のメモ、健診 結果(持っている人)
	10月 9日(水)		南	⑨	
	10月10日(木)		ウ	⑧	
	10月28日(月)		津	⑦	
	10月23日(水)		ウ	⑧	
母と子の 栄養相談 (管理栄養士等)	10月 7日(月)	午前 9時 ～11時30分	緑	⑪	乳幼児と妊産婦の食事の相談 持ち物 母子健康手帳
	10月 9日(水)	午後 1時 ～3時30分	南	⑬	
	10月15日(火)	午前 9時 ～11時30分	ウ	⑫	
不妊・不育 専門相談	10月 8日(火)	〈電話相談〉 時 午前9時～11時30分 ⑩			
		〈面接相談〉 時 午後1時～3時30分 会 ⑤ 申 10月7日までに⑩			
HIV(エイズ) 等の 検査・相談	9月 7日(土)	午後 2時 ～3時45分 午前 9時 ～11時15分	橋	④	HIV(エイズ)、性器クラミジ ア、梅毒に関する検査・相談 (無料。匿名) 定 各12人(申込順)
	9月21日(土)				
	10月 5日(土)				
	9月10日(火)				
	9月24日(火)				
	10月 1日(火)				
がん体験者による無料相談 がんピア サポート	①9月13日(金)	午前10時 ～午後 3時	南	⑤	がん体験者による自らの体験を基 にした相談 定 がん患者やその家族 各4組(申込順。各組1時間) 申 9月①11日②19日までに⑤
	②9月22日(日)		ウ		
もの忘れ相談	9月24日(火)	午前10時～正午	ウ	②	医師によるもの忘れ相談 定 各2組(申込順)
	10月 2日(水)		南	③	
くすりの相談	9月19日(木)	午後1時30分 ～3時	南	②	定 各2人(申込順。各回30分) 申 市薬剤師会 ☎042-756-1502
			南	③	

相談名(相談員)	日にち	時間	会場	申込	内容・定員・問い合わせなど
歯科健康相談 (歯科衛生士)	月～金曜日 (祝日等を除く)	午前9時 ～午後3時30分	緑 ウ 南	⑤	ブラッシング方法など歯のお手 入れに関する相談や、すぐに測 れる口の元気チェック ※申込時に日時、会場を調整し ます。
かんがる～ 歯科健診 (歯科医)	会 緑 ⑤ 南 城 津 湖 藤			⑩	対 障害のある乳幼児 ※日程はお問い合わせください。
精神 保健相談 (精神科医)	9月10日(火)	午後1時～2時	南	⑩	こころの健康についての相談 対 かかりつけ医がいない人 定 各2・3人(申込順。調整あり) 申 会場ごとに各担当課へ 南…南障害福祉相談課 ☎042-701-7715 ウ…中央障害福祉相談課 ☎042-769-9806 緑…緑障害福祉相談課 ☎042-775-8811
	9月27日(金)				
	9月11日(水)				
	9月24日(火)				
みんなの アルコール 相談 (精神科医)	9月17日(火)	午前10時～正午	け	⑭	お酒の量を減らしたい、家族 の飲み方が心配などの相談に 専門医などが対応 対 市内在住か在勤でアルコール に関する心配がある人とそ の家族 定 2組(申込順。調整あり)
	9月19日(木)	午後2時～4時	け	⑭	対 思春期相談 13歳～17歳の 精神的な問題を抱える人と その家族 ひきこもり相談 18歳以上の 引きこもりの状態にある人と その家族 定 2組(申込順。調整あり)
薬物・ ギャンブル 専門相談 (精神科医)	10月10日(木)	午後2時～4時	け	⑭	薬物・ギャンブルの問題につ いての相談に専門医が対応 対 市内在住か在勤で薬物や ギャンブルに関する心配があ る人とその家族 定 2組(申込順。調整あり)
家族のための コミュニケーション 教室 「ガーベラ」	9月18日(水)	午後2時～4時	市民会館	⑭	家族間コミュニケーションを テーマに家族問題についての 理解を深め、対応を学ぶ 対 引きこもりの状態にある人・ アルコールや薬物などの問題 がある人の家族 定 30組(申込順)
アルコール・ 薬物・ ギャンブル等 家族教室 「サブリ」	9月30日(月)	午後2時～4時	ウ	⑭	アルコールや薬物、ギャンブル などの問題を理解し、対応を 学ぶ 対 市内在住か在勤で、アルコー ル・薬物・ギャンブルなどの 問題がある人の家族 定 10組(申込順)
愛の献血	9月14日(土)	午前10時～正午 午後1時30分 ～4時	南	⑮	対 16歳～69歳の健康な人(65歳～ 69歳の人は、60歳～64歳の間に 献血経験が必要) 所要時間 40分程度 ※本人確認をしています。 申 地域保健課 ☎042-769-8343
	9月19日(木)				
	9月20日(金)				
	9月25日(水)				
	9月16日(祝)				
9月28日(土)	午前10時30分 ～正午 午後1時30分 ～4時	コ			

保健福祉は10面へ

市の手続き、イベントや  
施設のお問い合わせに…



相模原市コールセンター

☎042-770-7777 午前8時～午後9時 年中無休  
FAX 042-770-7766 ※おかけ間違いにご注意ください。

# 青のワルツの物語

『青のワルツ』は、平成28年に起きた青根小学校の火災の3カ月後に子どもたちを励ますために作られました。人々の思いが込められたこの曲は、音楽が結ぶ温かな“縁”や、青根の“いま”を象徴しています。

●津久井まちづくりセンター ☎042-780-1403

青のワルツ

僕の好きな色、それは青い色  
 リンドウの花に ほほを寄せてみた  
 笑っているような 泣いているような  
 さわやかな風に 青が光るよ  
 輝く青は どこから来るの  
 優しい森の その奥から  
 青に包まれて 愛に包まれて  
 僕らは育つよ 青根の村で



『青のワルツ』の全歌詞とメロディーを紹介しています。道志川合唱祭では、子どもたちがこの曲を披露します。



## 歌に、楽器に、形を変えて受け継がれる思い

青根小学校は、県内最古で唯一の木造校舎でしたが、火災により校舎が焼失しました。来年3月で146年の歴史に幕を下ろすことになりましたが、長く愛された校舎を形として残したいという人々の思いは、地域を越えてつながり、焼け残った木材の一部が、優しい音色を響かせる「コカリナ」に生まれ変わりました。

「音が優しいから、大好き!」と元気にコカリナについて話す子どもたち。青根への思いを込め制作した『青のワルツ』の歌詞にも、地域や小学校に寄せる思いがあふれています。青根に暮らす人々の優しさや、育んできた絆・思いは、形が変わっても、遙かに響く音色とともに、いつまでも受け継がれていくでしょう。

### コカリナ

ハンガリーの民族楽器である木製のオカリナをもとに、日本独自の改良を加えた楽器。心安らぐ優しい音色と、初心者でも吹ける気軽さが魅力。歴史を刻んできた多くの木々が生まれ変わったことから、「復活の笛」ともいわれる。



## 青根でつながる人々の思い

### 青根に吹く風

『青のワルツ』のメロディーは、初めて青根を訪れたときの、むせ返るほどの山の青さから感じた、「爽やかで明るい新緑や風のようなイメージ」から生まれました。曲に合わせて子どもたちが乗せてくれた素直な言葉には、自然や周囲の愛情を受けて真っすぐに育っていることや、青根に抱いている誇りが表れています。

青根は日本の原風景や人々のつながりを感じる場所です。コカリナの音色や演奏を通して、青根の素晴らしさがたくさんの人に広がってほしいと思います。

コカリナ奏者  
黒坂黒太郎さん

コカリナの生みの親であり、『青のワルツ』の作曲者。コカリナの製作や演奏会などの支援活動を行う。



### 青根にそそぐ愛

青根小学校舎の火災で悲しむ声を聞き、近くにいる自分たちに何ができるか悩みました。その折にコカリナがさまざまな人との縁を運んでくれたことで、楽器の寄贈が実現しました。火災から3年たった今年の5月に、青根小の子どもたちや全国の愛好家と一緒に、『青のワルツ』を演奏しました。その時に感じた地域の皆さんの青根を愛し盛り立てようとするエネルギー、子どもたちを地域で育てようという強い思いは、今でも心に残っています。これからも、子どもたちの笑顔とともに、歌声や笛の音色が、青根ににぎやかに響き続けることを夢見ています。



青根コカリナアンサンブル  
山梨さんご夫妻 白輪地さん

青根小の児童にコカリナを寄贈。このことをきっかけに、以後、道志川合唱祭にも参加。緑区でコカリナの演奏や普及に努めている。

### 青根を彩る景色

合唱祭の誕生からこれまで、一緒に歌い続けてきました。今年の合唱祭では、恒例の『遙かな友に』のほかにも『青根音頭』という22番までである大作の一部を披露します。青根の良いところを集めた明るい曲で、みんなを元気付けたいと選びました。

青根の自然の中で歌うと、緑が声をはね返してくれるような心地良さを感じます。合唱祭が続く限り歌い続けていきたいと思っておりますので、ぜひ合唱祭で自然と歌の融合を味わっていただけたらと思います。



やまびこ合唱団  
井上さん 永井さん 太田さん 加藤さん

第一回合唱祭からトップバッターを務める、青根生まれの合唱団。代表の加藤さんは、コスモスを植える活動にも参加。合唱祭に花を添えている。

まだまだある

## 五感で感じる青根の魅力



道志川が流れる青根は、県内でも貴重な水源地域です。行楽シーズンには川遊びやキャンプなどを楽しみに、多くの人々が訪れます。のどかな風景や温泉、星空、音楽など、四季折々たくさんの魅力が青根にはあります。

道志川でのアコ釣り、露天風呂が楽しめる「いやしの湯」や9月から11月ごろに旬を迎えるリンゴ園など、自然に触れながら、さまざまな楽しみを感じてみませんか。

### 色彩を楽しむ

#### コスモス園

青根を多くの人に知ってほしいという願いを込めて、東野地区の休耕地を利用して約5万本のコスモスを栽培しています。

開園日 10月6日(日)～25日(金)

※最終日にはコスモスの摘み取りができます。

#### コスモス祭り 10月19日(土)・20日(日)

青根地粉うどんや地域特産品を販売します。



### 味覚を楽しむ

#### 道志川合唱祭地域物産展 9月29日(日)

道志川合唱祭の会場では、青根の自治会や津久井、藤野観光協会が地域の特産品などを販売します。地場野菜のほか、ゆずやブルーベリーを使った製品、地粉を使ったかきうどん、窯焼きピザなどが楽しめます。



広報事業の財源とするため広告を掲載しています(市が推奨するものではありません)。広告掲載の申し込みは(株)横浜メディアアド(☎045-450-1804)へ。掲載した広告のお問い合わせは各広告主へ。







はがき・ファクス・Eメールなどで申し込むとき



必要事項 ①希望する催し名 ②住所 ③氏名(ふりがな) ④年齢 ⑤電話番号を記入

# あんしん 保・健・福・祉

## お知らせ

介護保険の在宅サービスを利用した人へ「介護給付費のお知らせ」を9月中旬に発送

要支援1・2か、要介護1の認定を受け、今年の4～6月にサービスを利用した人 ※サービスの日数や、利用者負担額に間違いがないかを確認してください。

## 市民健康づくり推進月間 街頭キャンペーン

健康づくりに対する意識を高めるため、脚筋力の測定や全身反応などの健康測定を実施 9月16日(祝)午前11時～午後3時

## 相談

### 補装具更生相談 (肢体不自由・聴覚障害)

補装具の購入・修理などの相談や申請の受け付け、判定を行います。

Table with columns: 相談名, 日にち, 会場. Includes entries for 肢体不自由 and 聴覚障害.

### 窓口・お問い合わせ

緑障害福祉相談課 ☎042-775-8810 中央障害福祉相談課 ☎042-769-9266 南障害福祉相談課 ☎042-701-7722

☎午後0時30分～2時 対18歳以上で身体障害者手帳(肢体不自由・聴覚障害)を持ち、補装具購入などの判定が必要な人

★初めて補装具の購入を希望する人や、補装具のタイプを変える場合は要相談

## 精神科セカンドオピニオン外来

9月26日(木)午前10時～正午 けやき会館 精神科治療中で、自身の治療方針について主治医以外からの意見を求める人

## さがみはらわかち合いの会 (自死遺族の集い)

同じ体験を持つ人同士で語り合う場。匿名で聞いただけの参加も可能 9月12日(木)午後2時～4時

## 講演・講座

### 相模原病院 市民公開講座 「成人アレルギーの根治治療 最新治療」

専門医がアレルギーや免疫療法などを分かりやすく説明 9月28日(土)午後2時～4時30分

### アレルギー疾患講演会 ～食物アレルギー～

小児科の医師や管理栄養士らが、乳幼児期の食物アレルギーについて解説 10月1日(火)午後2時～4時

### 女性の健康教室

更年期はからだを見つめ直す分岐点 更年期の体の変化やそのケアについて、理学療法士が分かりやすく解説。

## 目の愛護デー 記念講演会 「緑内障手術の実際と手術までにできること」&無料相談会

9月29日(日) 講演会 午後1時～2時 個別相談 午後2時～4時

## 骨密度測定 de 骨元気アップセミナー

骨粗しょう症予防についての話と体験、骨密度測定を実施 10月4日(金)午前9時45分、10時15分、10時45分(各1時間程度)

### 依存症家族講座

アルコールや薬物・ギャンブルなどの依存の問題を理解し、当事者への対応について学ぶ 10月8日(火)午後2時～4時

### 統合失調症心理教育プログラム やつとこセミナー(全4回)

病気や薬について学び、グループワークを通して困っていることや対処方法を考える 10月17日～11月7日の毎週木曜日

## 元気高齢者向け筋力向上トレーニング教室(全12回)

専属トレーナーの指導で体操や機器を使ったトレーニングなど

Table with columns: 日にち, 時間, 会場, 電話番号・受付時間など, 費用. Lists 12 sessions for strength training.

対運動に支障がない市内在住の65歳以上 定員 ①②④各10人③8人(抽選) 9月①19日②③20日④21日までに、電話で各会場へ

## 介護予防サポーター(悠遊シニアスタッフ)養成講座(全5回)

Table with columns: 日にち, 会場. Lists 5 sessions for caregiver training.

※見学実習の日時・会場は後日調整 午後1時30分～4時、★は午前10時～正午

### 生活習慣病予防教室

体脂肪や血管年齢の測定、栄養・歯科の各種体験などを通して、健康的な生活習慣を学ぶ 10月16日(水)午前10時～正午

### 高齢者筋力向上トレーニング 緑会場(全24回)

運動機能を維持・向上するために体操や各種トレーニングを行う 11月12日～令和2年2月7日毎週火・金曜日(12月31日、1月3日は除く)

# 情報あらかると

●電話番号の記載がない記事の問い合わせは  
市役所 ☎042-754-1111(代)

## お知らせ

### 夜間納税相談窓口のご利用を ～相談はお早めに～

日中に市税(国民健康保険税を除く)の納付相談や納税ができない人のために窓口を開設。電話相談も可  
☎9月10日(火)・26日(木)  
午後5時30分～6時30分

会場	電話番号
納税課 (市役所第2別館2階)※	042-769-8300
緑区税事務所 (緑区合同庁舎5階)	042-775-8808
南区税事務所 (南区合同庁舎3階)	042-749-2163

※午後6時以降に市役所へお越しの場合は、本館裏玄関の守衛室で入館手続きをしてください。

### 弁護士・税理士などによる 不動産無料相談会

借地・借家、税金、契約などの相談  
☎9月29日(日) 午前10時30分～正午、午後1時～3時30分  
☎不動産会館(中央区中央)  
※希望者は直接会場へ  
☎県宅地建物取引業協会相模北支部(☎042-755-2398)

### 忘れていませんか? 未来につなぐ相続登記

土地や建物の不動産を所有していた人が亡くなった場合、「相続による所有権移転」の登記を法務局に申請する必要があります。申請に関する相談は予約制です。※各種相続手続きに利用できる「法定相続情報証明制度」もあります。  
☎横浜地方法務局相模原支局(☎042-753-2110)

### 不動産鑑定士・税理士・ 司法書士による合同無料相談会

家賃、税金、相続、登記などの相談  
☎9月4日(水) 午後2時～5時30分  
☎相模大野駅北口ペDESTリアンデッキ  
※希望者は直接会場へ  
☎県不動産鑑定士協会事務局(☎045-661-0280)

### 弁護士・税理士・司法書士・ 社会保険労務士・行政書士 による無料合同市民相談会

法律、税務、許認可、登記、労災保険・年金などの相談  
☎9月8日(日) 午後1時30分～4時  
☎ユニコムプラザさがみはら  
※希望者は直接会場へ  
☎相模原土業連絡協議会(県司法書士会相模原支部内 ☎042-740-9660)

### インターネットによる 市有地の売却

所在	面積	地目
南区西大沼2丁目 3512-208	49.40㎡	宅地

**売却方法** インターネットオークションによる条件付き一般競争入札  
**購入者の決定** 最低売却価格以上の最高価格で落札した個人・法人  
**参加資格** 次の全てに該当する個人・法人  
○入札参加を制限した地方自治法施行令第167条の4に該当しない○暴力団、暴力団員ではない○暴力団事務所、風俗営業などに使わないなど  
※詳しくは9月3日午後1時以降にヤフオク!に掲載する案内をご覧ください。  
☎9月19日午後2時までに、ヤフオク!に参加申し込みの上、市ホームページに掲載の申込書などを直接か郵送で、用地・補償課へ  
※入札は予告なく中止(変更)する場合があります。

### 田名公民館の臨時休館

全館停電を伴う工事を実施します。ご不便をお掛けしますが、ご理解とご協力をお願いします。  
☎9月21日(土)  
☎田名公民館(☎042-761-1251)、田名まちづくりセンター(☎042-761-0056)

### 9月1日～10日は屋外広告物適正化旬間 屋外広告物の安全点検・補修を

屋外広告物は、強風や地震により落下、倒壊することがあります。設置・管理している皆さんは、定期的に安全点検と補修を行い、適正な管理をお願いします。

#### 点検ポイントの例

- 表示面に汚れや色あせ、剥がれている部分はないか
- 表示面が破損していないか
- 取り付け部分に変形・腐食はないか
- 主要部材に変形・腐食はないか
- ボルト・ビスなどにさびはないか

#### 申請漏れにご注意

屋外に広告物を設置するには、原則、市の許可が必要です。詳しくはお問い合わせください。

☎建築・住まい政策課

### 9月上旬からの全国家計構造 調査(簡易調査)にご協力を

消費者行政、福祉行政に関する施策などの基礎資料とするため、総務省が指定した地域の約600世帯に調査員が訪問し、調査を行います。その中から抽出した144世帯に、10月以降、世帯票の作成や年収・貯蓄額などの調査を依頼します。ご協力をお願いします。

☎情報政策課

12面につづく

## 健康診査・検診・検査

費用の記載がある場合でも70歳以上は全て無料

市内協力医療機関や公共施設で、健康診査やがん検診などを随時実施しています。検診には受診券が必要です。  
○市国民健康保険に加入している40歳～74歳の人、過去3年間にがん検診、お口の健康診査、健康診査(75歳以上)を受診した人などには、4月(一部の人は6月以降)に受診券を送付しています。  
○市民税非課税世帯の人は、事前申請で費用が免除になります。  
○生活保護を受給している人などは、医療機関の窓口で生活保護受給票などを提示し、免除申請書を記入することで費用が免除になります。  
※受診券がない人は、電話で市コールセンター(☎042-770-7777)へ

### ▶(特定)健康診査 [検査項目] 問診、身体計測(腹囲・BMIなど)、血液検査、尿検査など 施設健診

日にち	会場	対象	費用
随時	市内協力医療機関	市国民健康保険加入の40歳～74歳※	1,000円
		後期高齢者医療制度加入の人	無料
		医療保険未加入で生活保護を受給している人など	1,000円

### 休日会場健診

日にち	会場	時間・対象など	費用
10月6日(日)	双葉小学校	☎午前のみ	1,000円
10月13日(日)	緑区合同庁舎	☎市国民健康保険加入の40歳～74歳※	
10月14日(祝)	南保健福祉センター	☎健診日の14日前までに、電話で市コールセンター(☎042-770-7777)へ	
11月4日(休)	センター		

※市国民健康保険以外の医療保険に加入している人は、各医療保険者が実施する特定健康診査を受診してください。

### ▶歯科健康診査(お口の健康診査)

日にち	会場	対象	検査項目	費用
随時	市内協力医療機関	40歳～80歳	☎口腔内診査(歯周病の状態など)	500円

### ▶肝炎(B型・C型)ウイルス検査

日にち	会場	対象	費用
随時	市内協力医療機関	肝炎ウイルス感染の心配がある人(家族に肝炎ウイルスに感染している人がいるなど。原則1回)	無料
		40歳以上で過去に肝炎ウイルス検診を受けたことがない人	1,200円

### ▶結核健診

日にち・会場・締切日	対象	費用
右表の集団検診(検診車)と同じ	65歳以上(令和元年度中に65歳になる人を含む)で、職場などで胸部X線を受ける機会がない人	無料

### ▶がん検診

施設検診 ☎随時  
☎市内協力医療機関

#### 検診種目・費用

- 胃(X線) 2,900円(内視鏡) 3,900円
- 大腸500円
- 肺(X線のみ) 800円(X線+喀痰) 1,700円
- 子宮(頸部のみ) 1,700円(頸部+体部) 2,200円  
※子宮(頸部+体部)は、医師の判断により実施
- 乳(視触診のみ) 700円(視触診+マンモグラフィ) 2,000円
- 前立腺(PSA検査) 1,000円 ☎55歳・60歳・65歳の男性  
※前立腺は、がん施設検診の胃・大腸・肺のいずれかか、特定健康診査の施設健診(市国民健康保険加入者のみ)と同時に受診が必要

#### 集団検診(検診車)

日にち	会場
10月 3日(木)	北総合体育館
6日(日)	双葉小学校
7日(月)	銀河アリーナ
12日(土)	ウェルネスさがみはら
13日(日)	緑区合同庁舎★
14日(祝)	南保健福祉センター★
19日(土)	城山保健福祉センター
25日(金)	ウェルネスさがみはら★
29日(火)	銀河アリーナ
11月 2日(土)	緑区合同庁舎★
4日(月)	南保健福祉センター★
11日(月)	銀河アリーナ
14日(木)	ウェルネスさがみはら★
16日(土)	新磯小学校
20日(水)	北総合体育館

☎検診日の14日前までに、電話で市コールセンター(☎042-770-7777)へ  
※定員になり次第締め切り。乳は申し込み多数の場合、抽選

- ☎胃・大腸・肺=40歳以上 ○子宮=20歳以上の女性
- 乳(視触診のみ)=30歳以上の女性  
(視触診+マンモグラフィ)=40歳以上の女性で2年に1回の受診  
※乳は、授乳中や生理中、生理前1週間は受診をご遠慮ください。

昨年度の集団検診の申し込み混雑状況が確認できます





はがき・ファクス・Eメール  
などで申し込むとき



必要事項 ①希望する催し名 ②住所  
③氏名(ふりがな) ④年齢 ⑤電話番号を記入

11面のつづき

### さがみはら秋の文化芸術 イベントガイドを発行

市内で開催される文化・芸術のイベント情報をまとめた冊子を発行  
配布場所 相模原市民ギャラリー、アートラボはしもと、市立博物館、各区役所・まちづくりセンター・公民館・図書館など  
※順次配布。市ホームページにも掲載  
文化振興課

### 市立図書館システムの休止

定期点検のため、図書館のホームページ、館内の利用者用検索機を休止  
9月9日(月)午前8時～午後5時(予定)  
市立図書館(☎042-754-3604)

### 相模川清流の里 宿泊利用 12月分の抽選申し込み

9月10日午後5時までに、同所ホームページから、商業観光課、各まちづくりセンター(橋本・本庁地域・大野南を除く)・出張所・公民館にある申込書を相模川清流の里へ。抽選後の空き室の申し込みは9月21日から、電話で同所(☎0120-988-547)へ  
12月の休館日 16日(月)・17日(火)  
※11月までの空き室の申し込みは随時受け付けています。

### 建築士による自宅の 無料耐震相談会

9月26日(木)午後1時30分～4時30分  
市役所会議室棟  
定6組(申込順)  
9月2日～20日に、電話で建築・住まい政策課(☎042-769-8252)へ

### 分譲マンションの耐震巡回相談

昭和56年(1981年)5月31日以前に建築した分譲マンションについて、専門技術者がマンションの集会場などに出向いて対応  
※申し込み方法など、詳しくはお問い合わせください。  
建築・住まい政策課

## 募集

### 観察実験アシスタント

理科の授業での観察・実験の準備など  
勤務 令和2年2月29日までの午前8時30分～午後4時のうち1日4時間30分  
※学期ごとの任用。学校休業期間を除く  
※勤務日数は学校規模による  
勤務校 田名小学校、谷口台小学校  
賃金 時給1,029円  
定各1人(選考)  
募集校へ電話連絡の上、9月2日～6日に、各募集校や学校教育課にある申込書(市ホームページにも掲載)を直接、募集校へ  
※後日、面接あり  
学校教育課

### 甲州街道小原宿本陣祭の出店者

11月3日(祝)午前10時～午後3時30分  
小原の郷と小原地域  
市内か近隣地域で活動している団体・個人  
※申し込み多数の場合は抽選。定員など、詳しくはお問い合わせください。  
費 飲食=5,000円、物販=3,000円  
相模湖商工会へ電話連絡の上、9月30日(必着)までに、送付された申込用紙を同商工会(☎042-684-3347)へ

### 相模原口腔保健センター 歯科診療所の受付事務

勤務 日曜日の午前8時30分～午後0時30分と5月のゴールデンウィーク・12月29日～1月4日の午前8時30分～午後5時30分  
賃金 日額7,200円から  
市内在住で、普通自動車運転免許があり、市民税などの滞納がない人  
若干名(選考)  
電話連絡の上、9月2日～13日(必着)までに、履歴書(写真貼付)を直接か郵送で市歯科医師会事務局(〒252-0236 中央区富士見6-1-1 ☎042-756-1501)へ  
※後日、面接あり  
※勤務条件など、詳しくはお問い合わせください。

### 博物館協議会委員

博物館の活動や運営についての意見や評価など  
任期 委嘱の日から2年間(会議は任期内に6回程度)  
市内在住の18歳以上(本市の職員・議員・他の審議会などの委員を除く)  
定2人(選考)  
応募申込書配布場所 市立博物館、各行政資料コーナー・まちづくりセンター(橋本・城山・本庁地域・大野南を除く)・出張所・公民館(沢井を除く)・図書館、市立公文書館  
※市ホームページにも掲載  
9月25日(必着)までに、応募申込書を直接か郵送、ファクス、Eメールで市立博物館(☎042-750-8030)へ

### さがみはら国際交流 フェスティバルのボランティア

10月6日に開催する同フェスティバルのボランティア  
説明会 9月29日(日)午後1時～2時30分  
さがみはら国際交流ラウンジ  
9月20日までに、直接か電話で同ラウンジ(☎042-750-4150)へ

### 男女共同参画 川柳コンテストの作品

男女共同参画に関するユーモアを交えた川柳(1人2点まで。自作、未発表のものに限る)  
市内在住か在勤・在学の人  
9月2日～10月21日(必着)に、ソレイユさがみ、公民館などにある応募用紙を、直接か郵送、ファクスで同所(☎042-775-1776 ☎042-775-1775)へ

### リサイクルフェア2019 フリーマーケット出店者

10月13日(日)午前10時～午後3時(雨天中止)  
相模原麻溝公園  
18歳以上  
※75区画(抽選)  
※高校生は保護者同伴。子ども同伴可  
費 2,000円  
※1組1区画(約3m×2m)  
販売品目 衣類や雑貨など家庭内で発生した不用品(リユース品に限る)  
※同一住所からの複数応募は不可  
※業者の出店や食品類・生き物などの販売不可。詳しくはお問い合わせください。  
9月12日(必着)までに、往復はがき(1組1枚)に12面上の必要事項と販売品目、参加人数(中学生以上)を書いて、同実行委員会事務局(資源循環推進課内 〒252-5277 中央区中央2-11-15 ☎042-769-8334)へ

### 保育所保育料の収納推進員

勤務 10月から8月8日まで、原則午後3時～8時のうち1日4時間(月1回土・日曜日、祝日等の勤務あり)  
賃金 日額4,800円  
市内在住で、普通自動車運転免許があり、市民税などの滞納がない人  
若干名(選考)  
電話連絡の上、9月2日～13日(必着)までに、履歴書(写真貼付)を直接か郵送で保育課(☎042-769-8341 〒252-5277 中央区中央2-11-15)へ  
※後日、面接あり

### しろやま得の市 出店者

食品や農産物、手作り工芸品など  
11月3日(祝)午前10時～午後1時30分(雨天時は11月4日(休)に延期)  
城山総合事務所前道路  
定35組(抽選)  
費 2,500円(商工会員は2,000円)  
9月2日～30日に、城山商工会ホームページにある申込書を直接か電話、ファクスで同会(☎042-782-3338 ☎042-782-3616)へ

## イベント

### 硬式野球体験練習会

9月29日(日)午前8時30分～午後0時30分(雨天中止)  
相模湖林間公園野球場  
市内在住か在学の中学生  
定30人(申込順)  
費 800円(保険料含む)  
直接か電話で同公園(☎042-685-1330)へ

### としょかん落語～ふちのべ座～

桜美林大学と中央大学の落語研究会を招いた落語会。落語に関する本なども展示  
9月29日(日)午後2時～3時  
市立図書館(中央区鹿沼台)  
定150人(先着順)  
※希望者は直接会場へ  
同館(☎042-754-3604)

### スマートフォン安全教室 ～スマートフォンとの上手なつきあい方～

9月28日(土)午前10時～11時30分  
障害者支援センター松が丘園  
市内在住か在勤の18歳以上で、知的障害か精神障害のある人=20人(先着順)  
9月26日(必着)までに、直接かはがき、ファクスに12面上の必要事項と障害種別・手帳の等級を書いて、同園(〒252-0223 中央区松が丘1-23-1 ☎042-758-7070 ☎042-758-2121)へ

### 体感教室 プレイパークで秘密基地を 作るワークショップ

子どもたちとの遊びを参加者たちが考え、実際に行う  
9月29日(日)午前10時～午後4時  
湘野辺公園隣接地(中央区弥栄)  
市内在住か在校・在勤の中学生～30歳  
定20人(申込順)  
9月27日までに、直接か電話、Eメールに12面上の必要事項、中・高校生と学生は学校名・学年を書いて、青少年学習センター(☎042-751-0091 ☎seisyonen-center@city.sagamihara.kanagawa.jp)へ

### 展覧会 MODEL ROOMING × HASHIMOTATION

多摩美術大学・大学院の卒業生が、さまざまな土地の風景を作品化し、モデルルームに展示  
9月7日(土)・8日(日)、14日(土)～16日(祝)、21日(土)～23日(祝)午前10時～午後5時  
アートラボはしもと  
関連イベント オリジナル観光ペナントを作ろう!  
思い入れのある風景写真を使った自分だけの観光ペナント作り  
9月7日(土)午後1時～4時  
アートラボはしもと  
中学生以上=10人(申込順)  
費 300円(材料費)  
9月6日午後3時までに、直接か電話、Eメールに氏名、電話番号、人数、「オリジナル観光ペナントを作ろう!」と書いて、同所(☎042-703-4654 ☎artlab.h@blue.ocn.ne.jp)へ

### さがプロ2020 鈴木ユキオ 相模原オリジナル ダンス公演

「人生を紡ぐように、時の流れを刻むように」  
9月14日(土)午後6時～6時50分  
伊勢丹相模原店7階ルーフガーデン(南区相模大野)  
※希望者は直接会場へ  
市民文化財団(☎042-749-2207)

### お茶会～外国人との交流の広場～

インドネシア出身の人による母国の話と交流会  
9月15日(日)午前10時～正午  
ユニコムプラザさがみはら  
定48人(先着順)  
※希望者は直接会場へ  
費 100円(中学生以下無料)  
さがみはら国際交流ラウンジ(☎042-750-4150)

### 街かどコンサート

相模原音楽家連盟による弦楽四重奏  
9月19日(木)午後0時20分～0時50分  
市役所本館1階ロビー  
※希望者は直接会場へ  
市民文化財団(☎042-749-2207)

### ファミリーバドミントン講習会

9月15日(日)午前9時～11時30分  
双葉小学校体育館  
市内在住の小学生以上=30人(先着順)  
※希望者は運動のできる服装で、室内履きを持って直接会場へ  
スポーツ課

### いきいき美容教室 ハンドネイル

マニキュアを塗るなどで、普段使わない利き手と反対側の手を使うことで脳や全身のバランスを整える  
10月5日(土)午後1時30分～2時30分  
LCA国際小学校北の丘センター  
50歳以上の人=30人(申込順)  
費 1,000円  
9月15日～10月4日に、直接か電話で同センター(☎042-773-5570)へ

### 若あゆ かかしフェスティバル

子どもたちが手作りした個性あふれるかかしが水田に並ぶ  
9月7日(土)～29日(日)  
相模川ビレッジ若あゆの水田  
相模川ビレッジ若あゆ(☎042-760-5445)

●電話番号の記載がない記事の問い合わせは 市役所 ☎042-754-1111(代)

### フェスティバル

利用団体がダンスや楽器演奏などを披露。さがみんやミウルも登場  
時9月8日(日)午前9時50分～午後4時15分  
会青少年学習センター  
※希望者は直接会場へ  
同センター(☎042-751-0091)

### 講演・講座

#### 目の不自由な人のパソコン体験講座

時10月27日(日)午後1時～4時30分  
会総合学習センター  
対市内在住か在勤・在学で視覚に障害のある人  
※受講者の障害等級の認定は問いません。  
定5人(申込順。介護者・家族の同伴可)  
※パソコンやスマートフォンは、会場を用意します。  
申9月30日までに、電話で生涯学習センター(☎042-756-3443)へ

#### 初心者民謡講座(全10回)

時10月8日～12月10日の毎週火曜日  
午前10時～正午  
会市民会館けやきの間  
定30人(申込順)  
費2,000円  
申9月30日までに、電話で市民謡協会の五十嵐さん(☎090-4372-4162)へ

#### グリーンカレッジつくい講座 ノルディックスローウォーキング しませんか?

約2kmをゆっくりとウォーキング。体力に自信のない人、膝や腰に不安のある人でも参加可  
時9月19日(木)、10月17日(木)、11月21日(木)午後1時30分～3時30分(雨天中止)  
会津久井生涯学習センター周辺  
対18歳以上(高校生を除く)  
定各20人(申込順)  
費1回200円 ※専用ポールの貸し出しあり  
申開催日前日までに、直接か電話で同センター(☎042-784-2400)へ

#### ダンボールコンポスト学習会

環境に優しいダンボールコンポストを使った生ごみの堆肥化について  
時9月8日(日)午後1時30分～2時30分  
会ユニコムプラザさがみはら  
※希望者は直接会場へ  
同環境情報センター(☎042-769-9248)

#### さがみはら地域プロデューサー養成講座(全6回)

地域活性化に取り組む地域プロデューサーの役割や仕組みづくりについて学ぶ  
時9月14日、10月5日・19日・26日、11月9日・30日の土曜日  
午前9時30分～正午  
会産業会館ほか  
定20人(申込順)  
申9月13日までに、直接か電話、ファクス、Eメールに12面上の必要事項を書いて、市産業振興財団(☎042-759-5600 FAX042-759-5655 ✉sagamihara-cb@ssz.or.jp)へ  
※同財団ホームページからも申し込みます。

#### ファイナンシャルプランナー3級講座(全10回)

時10月1日～12月10日の毎週火曜日(10月22日を除く)午後6時30分～9時  
会サン・エールさがみはら  
対市内在住か在勤の人(学生を除く)  
定20人(抽選)  
※定員に満たない場合、開催を中止することがあります。  
費1万3,400円(テキスト代含む)  
申9月15日(必着)までに、はがきかファクス、Eメールに12面上の必要事項を書いて、同所(〒252-0131 緑区西橋本5-4-20 FAX042-775-5515 ✉sun-yell@ajisaimetsu.or.jp ☎042-775-5665)へ  
※同所ホームページからも申し込みます。

#### NPO法人の会計講座(全5回)

会計の特徴や帳簿類について説明。税理士による個別相談あり

日にち	内容
9月28日(土)	NPO会計の基本と疑問解決ワークショップ
10月19日(土)	どうして必要? NPO会計
11月16日(土)	こんな手順で! 経理処理パートI
12月7日(土)	こんな手順で! 経理処理パートII
令和2年1月25日(土)	作ってみよう! 会計報告

時午後2時～4時  
会さがみはら市民活動サポートセンター  
対NPO法人か法人化を検討している団体  
定20人(申込順)  
費2,500円  
申9月26日までに、直接か電話、ファクス、Eメールに住所、氏名(ふりがな)、団体名、電話・ファクス番号、Eメールアドレス、個別相談希望の有無(希望日・相談内容)、「会計講座」と書いて、同センター(☎FAX042-755-5790 ✉sagami.saposen@iris.ocn.ne.jp)へ

#### 税理士による相続税セミナー & 個別相談会

区	日にち	会場
中央	9月21日(土)	JA相模原市本店(中央区中央)
南	10月26日(土)	相模女子大学(南区文京)
緑	11月23日(祝)	サン・エールさがみはら

時セミナー 午後1時30分～2時15分  
個別相談 午後2時20分～4時50分(1組30分)  
定各50組(申込順)  
申個別相談希望者は開催日前日までに、電話で東京地方税理士会相模原支部(☎042-759-0046)へ

#### 社交ダンス講習会(全4回)

時10月4日～25日の毎週金曜日  
午前9時～11時30分  
会市体育館(市役所前)  
対社交ダンスの経験が多少ある人  
定20人(申込順)  
費500円  
申9月20日(必着)までに、往復はがきに住所、氏名(ふりがな)、電話番号、「社交ダンス講習会」と書いて、市ダンス協会の武藤恵春さん(〒252-0237 中央区千代田6-4-22 ☎042-755-5558)へ

#### やってみよう! 植木の手入れ(全2回)

シルバー人材センターの会員が技術指導  
時9月30日(月)、10月1日(火)  
午前10時～午後3時  
会淵野辺公園  
対市内在住の60歳以上=15人(抽選)  
申9月13日(必着)までに、はがきに12面上の必要事項を書いて、市シルバー人材センター事務局(〒252-0236 中央区富士見4-3-1 ☎042-753-7373)へ

#### ハロウィンカラーを取り入れた ハンギングバスケット教室

季節の植物を使ったハンギングバスケット作り  
時9月25日(水) ①午前10時～正午 ②午後1時30分～3時30分  
会①児童交通公園(鹿沼公園内) ②横山公園  
定①12人②16人(申込順)  
費各2,000円(材料費含む)  
申9月24日までに、①直接か電話で鹿沼公園(☎042-755-9781)へ②直接か電話、ファクスに12面上の必要事項を書いて、横山公園(☎042-758-0886 FAX042-758-0586)へ

#### 生涯学習まちかど講座の活用を

市の職員などが講師となり、市政や専門知識を伝える講座。SDGsに関する講座を追加し、全部で197種類を開催  
対市内在住か在勤・在学で、10人以上の団体・グループ  
※講座内容や申し込み方法など詳しくは、総合学習センターホームページをご覧ください。  
同生涯学習センター(☎042-756-3443)

#### 青山学院大学硬式庭球部による テニス教室

スライスショットの練習  
時10月27日(日)午前9時～正午、午後1時～4時  
※中止の場合は11月3日(祝)に延期  
会同大学緑が丘グラウンド(中央区緑が丘)  
対市内在住か在勤の18歳以上  
定各50人(抽選)  
費各500円(保険代)  
申9月13日(必着)までに、往復はがきに12面上の必要事項と希望時間を書いて、同グラウンド(〒252-0225 中央区緑が丘2-40-1)へ  
同同大学硬式庭球部OGの川原さん(☎090-1848-1332)

#### 矢澤秀成先生の園芸講座

宿根草を楽しむ方法を学ぶ  
時9月21日(土)午前10時～正午  
会県立相模原公園  
対中学生以上=40人(申込順)  
費2,000円  
申9月14日までに、直接か電話、ファクスに12面上の必要事項を書いて、相模原麻溝公園(☎042-777-3451 FAX042-777-0378)へ

#### マンション管理セミナー

「マンション管理の基礎」「大規模修繕工事の進め方」について学ぶ  
時9月28日(土)午後1時30分～4時  
会産業会館  
対市内在住の人=100人(申込順)  
申9月24日までに、電話で市コールセンター(☎042-770-7777)へ

#### 特別支援教育スキルアップ講座

発達障害のある子どもの理解と指導  
時9月26日(木)午後3時～5時  
会総合学習センター  
対市内在住か在勤・在学の高校生以上  
定30人(申込順)  
申電話で教育センター(☎042-756-3647)へ

## 読者のひろば

(敬称略) 催し 費用の記載がない場合は無料です。

- 町田女声合唱団演奏会 曲目は『赤い鳥小鳥』ほか 9月21日(土)午後2時～3時30分、町田市市民ホール(町田市森野)。定員800人(先着順)、費用1,000円 同石井(☎042-748-2562)
- 版酔会 版画展 9月24日(火)～30日(月)午前10時～午後6時(24日は午前10時30分から、相模大野ギャラリー。30日は午後3時まで) 28日・29日午後2時から木版画の実演会あり 同宮口(☎046-255-4857)

●相模原邦楽アンサンブル定期演奏会 曲目は『ディベルティメント』ほか 9月28日(土)午後2時～4時、杜のホールはしもと。定員530人(先着順)。費用1,000円 同西谷(☎042-746-5998)

●ワンちゃんのシャンプー教室 9月～11月の第2金曜日開催 午前10時～正午、ペットサロンノッティ(緑区東橋本)。定員3人(申込順)、費用500円 同電話で同サロン(☎070-4073-8887)

●相模原マンドリン倶楽部定期演奏会 曲目は『流星群』ほか 10月5日(土)午後2時～4時、相模女子大学グリーンホール(市文化会館)。対象は小学生以上、費用500円(当日券あり) 同小澤(☎042-766-2848)

●男声合唱団フロイデ演奏会 曲目は『酒と泪と男と女』ほか 10月26日(土)午後2時～4時、杜のホールはしもと。定員535人(先着順)。要入場整理券(当日配布あり) 同阿久津(☎090-2439-9639)

#### 仲間

- 硬式テニス 毎週木曜日午前8時30分、横山公園テニスコート 同志村(☎090-6033-0795)
- 登山・ハイキング 毎月4・5回、主に関東近郊の山。毎月第1水曜日から午後7時30分、大野南公民館で定例会あり 同中村(☎090-4370-4348)
- 社交ダンス 毎週土曜日午後0時20分、市体育館(市役所前)。対象は経験者の男性、見

学・体験可 同河内(☎080-5178-7835)  
●詩 毎月第3水曜日午前10時、大野南公民館。初心者歓迎・見学可 同花光(☎045-772-9531)

応募は発行日の3週間前まで  
掲載を希望する場合は住所、氏名(ふりがな)、電話番号、掲載希望号、「読者のひろば」と書いて、原稿を郵送かファクスで広聴広報課(〒252-5277 中央区中央2-11-15 FAX042-753-7831)へ。市ホームページの「電子申請」からも申し込みます。  
催しは過去6カ月以内、仲間は過去1年以内に掲載された団体は応募できません。掲載は抽選(仲間は希望号と次号の2回)。掲載の場合は、発行日の10日前ごろに連絡します。不掲載の連絡、原稿の返却はしません。



# 施設の催し



はがき・ファクス・Eメール  
などで申し込むとき

**必要事項** ①希望する催し名 ②住所  
③氏名(ふりがな) ④年齢 ⑤電話番号 **を記入**



会場・お問い合わせは原則各施設です。休所日は各施設のホームページをご覧ください

## 市立博物館

〒252-0221 中央区高根3-1-15 ☎042-750-8030

**北条早雲没後500年関連連続講演会  
市内に残る北条早雲制札  
～無量光寺文書を中心に～**  
戦国武将として名高い北条早雲の市内に残る史料などについて、学芸員が解説  
時 9月22日(日) 午後2時～4時  
定 200人(先着順)  
※希望者は直接会場へ

**9月のさがみはら宇宙の日  
昼間の星の観望会**  
口径40cmの大型望遠鏡で昼間の星を観望  
時 9月23日(祝) 午前10時30分～11時30分、午後1時30分～2時30分  
※希望者は直接会場へ  
※荒天などで星が見えない場合は、天体観測室の見学のみ実施

**星空観望会(10月)**  
口径40cmの天体望遠鏡や大型双眼鏡などで、見頃の天体を眺める  
時 10月12日(土)・26日(土) 午後7時～9時  
定 各120人(申込順。1組4人まで。同世帯は人数制限なし)  
※中学生以下は保護者同伴  
申 開催日前日までに、電話で市コールセンター(☎042-770-7777)へ

## 視聴覚ライブラリー

〒252-0233 中央区鹿沼台2-13-1 ☎042-753-2401

催し名	日時	内容
シネマサロン	9月8日(日)・10日(火) 午後2時～3時40分	▶雨に唄えば (1952年/アメリカ/カラー/吹き替え)
月例子ども映画会	9月14日(土) 午後2時～3時30分 ※未就学児は保護者同伴	▶またあえるねツバメ君 ▶ぎつねとぶどう ▶シートン動物記 森を守る小さな赤リス ▶光の星
16ミリフィルム映画鑑賞会	10月6日(日)・8日(火) 午後2時～3時55分	▶わが心の銀河鉄道 宮沢賢治物語 (日本/1996年/カラー)

会 市立図書館(中央区鹿沼台) 市内在住か在勤・在学の人  
定 各150人(先着順) ※希望者は直接会場へ

## 市民健康文化センター

〒252-0328 南区麻溝台1872-1 ☎042-747-3776

**敬老の日プール・浴室無料開放**  
時 9月16日(祝)  
プール=午前9時30分～午後8時  
浴室=午前10時30分～午後4時  
定 65歳以上 ※希望者は直接会場へ

**健文ロードSHOW!**  
『Little DJ 小さな恋の物語』  
時 9月21日(土) 午後1時30分～3時40分  
定 60人(先着順)  
※希望者は直接会場へ

## LCA国際小学校北の丘センター

〒252-0134 緑区下九沢2071-1 ☎042-773-5570

**敬老の日プール・浴室無料開放**  
時 9月16日(祝)  
プール=午前9時30分～午後8時  
浴室=午前10時30分～午後4時  
定 65歳以上 ※希望者は直接会場へ

**藍染教室**  
藍染めスカーフやタンクトップなどを作る  
時 9月28日(土) 午前10時～正午  
定 10人(申込順) 費 3,000円  
申 9月17日までに、直接か電話で同センターへ

## 相模の大風センター

〒252-0326 南区新戸2268-1 ☎046-255-1311

**昔の生活用品展**  
昔の暮らしを支えた生活用品や古い農機具などを展示  
時 9月16日(祝)～10月26日(土) 午前10時～午後6時

## 老人福祉センター若竹園

〒252-0334 南区若松2-1-38 ☎042-746-4622

**健康麻雀教室(初心者編)**  
時 9月20日(金) 午前10時～正午  
定 市内在住の60歳以上  
定 24人(申込順)  
申 9月19日までに、直接か電話で同園へ

## ソレイユさがみ

〒252-0143 緑区橋本6-2-1 ☎042-775-1775

①ありのままの自分で生きる  
～LGBTsを知ろう～  
映画『カラコエの花』の上映とワーク  
ショップ  
時 9月29日(日) 午前10時～正午

②働く女性のリーダーシップ講座  
傾聴やアンコンシャス・バイアス(無意識の偏見)について学ぶ  
時 10月5日(土) 午前10時～正午  
定 役職に就いているか、役職に就く予定のある女性

③親子料理教室  
**ぼく、わたしも作れる朝ごはん**  
子どもにもできる調理とかつお節削り体験  
時 10月5日(土) 午前10時～午後1時  
定 小学生とその保護者  
費 500円

④産休・育休後復帰応援セミナー(全2回)  
講義とファミリー・サポート・センター  
入会説明会  
時 10月10日(木)・17日(木) 午前10時～正午  
定 産休・育休中か、子育て中または今後予定のある女性

⑤大人の名作映画鑑賞会  
『グレン・ミラー物語』  
時 10月7日(月) 午前10時～正午

⑦「日本文化で私の魅力発見!」  
～着物でフォト～  
プロによる着物スタイリングと撮影体験  
時 10月13日(日) 正午～午後6時  
費 5,000円

⑥学習会「相模原市の男女共同参画」  
時 10月15日(火) 午前11時～正午

定 ①40人②④各20人③15組⑤100人⑥30人⑦10人(申込順)  
※未就学児(①③⑤～⑦2歳②1歳④6カ月以上)の保育あり(要予約)  
申 直接か電話、ファクスに14面上の必要事項と、保育希望の有無(保育希望者は子どもの氏名・年齢)を書いて同所(☎042-775-1776)へ

## 旧石器ハテナ館

〒252-0245 中央区田名塩田3-23-11 ☎042-777-6371

### みんなあつまれ!旧石器ハテナ館まつり

石蒸し料理や火おこし、弓矢の射的体験など、大昔の生活を体験。クイズラリーや日本最古の建物跡の解説に参加で、オリジナル景品がもらえる  
時 9月14日(土) 午後1時～4時(荒天中止)  
会 旧石器ハテナ館、史跡田名向原遺跡公園  
※希望者は直接会場へ

**同時開催 石蒸し料理体験**  
定 50人(申込順)  
費 300円  
申 直接か電話で同館へ

## ユニコムプラザさがみはら

〒252-0303 南区相模大野3-3-2-301 ☎042-701-4370

**オーサーズカフェ「死」を通して考える「生」～お坊さんのホンネ～**  
時 9月14日(土) 午後2時～3時 ※希望者は直接会場へ

**NPO活性化講座「助成金申請のポイント」**  
助成金の種類や申請時の注意点、審査のポイントを学ぶ  
時 9月24日(火) 午後2時～4時  
定 助成金について知りたい人か、申請を考えている団体に所属している人  
定 20人(申込順)  
費 500円

申 9月23日までに、直接か電話、ファクス、Eメールに氏名(ふりがな)、電話番号、団体名、Eメールアドレス、「助成金講座」と書いて、さがみはら市民活動サポートセンター(☎☎042-755-5790 ☎sagami.saposen@iris.ocn.ne.jp)へ

## 北総合体育館

〒252-0134 緑区下九沢2368-1 ☎042-763-7711

教室名	日にち	時間	定員(抽選)	費用
①シェイプアップエクササイズ(全8回)	10月1日～11月26日の毎週火曜日(10月15日を除く)	午前10時～11時	30人	5,000円
②いきいきストレッチ体操(全7回)	10月2日～11月13日の毎週水曜日	午後1時30分～3時	各40人	各1回400円
③健康体操(全8回)	10月4日～11月22日の毎週金曜日	午前10時～11時		
④骨盤シェイプ体操(全8回)	10月4日～11月22日の毎週金曜日	午後1時30分～3時	各40人	各1回400円
⑤リズム＆ストレッチ体操(全8回)	10月9日～11月27日の毎週水曜日	午前10時～11時		
⑥親子DEリトミック(全7回)	10月10日～11月21日の毎週木曜日	午前10時30分～11時30分	30組	各5,000円

定 ①～⑤15歳以上(中学生を除く)⑥3歳以上の未就学児とその保護者  
※①未就学児(1歳6カ月以上)の保育あり(費3,000円(要予約))  
申 9月15日(必着)までに、往復はがき(1人1枚)に14面上の必要事項と、①は保育希望の有無を書いて、同館へ

### 相模原ギオンアリーナ(総合体育館)

〒252-0328 南区麻溝台2284-1 ☎042-748-1781

教室名	日にち	時間	定員(抽選)	費用
①ノルディックウォーキング〈全8回〉	10月1日～11月26日の毎週火曜日(11月5日を除く)	午前10時30分～正午	各30人	5,000円
②スタイルアップヨガ〈全10回〉	10月1日～12月10日の毎週火曜日(11月5日を除く)	午前9時30分～10時30分		各6,000円
③リズム体操ストレッチ〈全10回〉		午前10時45分～11時45分		
④健康体操教室〈全10回〉		午後1時～2時		
⑤ZUMBA〈全4回〉	10月2日～23日の毎週水曜日	午前10時～11時		3,000円
⑥ピラティス & ボディケアストレッチ〈全10回〉	10月2日～12月4日の毎週水曜日	午前10時30分～11時45分		5,500円
⑦かんたんフラダンス〈全10回〉		午後1時～2時		各6,000円
⑧ボクシングエクササイズ〈全10回〉	10月3日～12月12日の毎週木曜日(10月10日を除く)	午前9時30分～10時30分		
⑨やさしいヨガ〈全10回〉		午後1時30分～3時30分		60人
⑩初級・中級卓球〈全10回〉	10月4日～12月13日の毎週金曜日(10月11日を除く)	午後1時30分～2時30分		20人

☑①～⑩15歳以上(中学生を除く)⑩小学生  
 ※⑧おむつが取れている子の保育あり(費2,000円(要予約))  
 ☑9月20日(必着)までに、往復はがき(1人1枚)に14面上の必要事項と、⑧は保育希望の有無を書いて、同館へ

### 相模原ギオンスタジアム

〒252-0335 南区下溝4169 ☎042-777-6088

教室名など	日にち	時間	対象	定員	費用
①身体すっきりストレッチヨガ〈全8回〉	9月30日～12月9日の毎週月曜日(10月14日・21日、11月4日を除く)	午前10時～11時	18歳以上(高校生を除く)	25人(申込順)	各6,000円
②骨盤すっきりエクササイズ〈全10回〉	10月3日～12月12日の毎週木曜日(10月24日を除く)	午前10時～11時		各20人(申込順)	
③ランニングクリニック 練習メニューの作り方～目標を達成するためには～	10月5日(土)	午後1時～3時			1,500円
④スラックライン	10月9日(水)	午後7時～8時30分	どなたでも(小学生以下は保護者同伴)	30人(申込順)	1,000円
⑤ファンクショナルトレーニング〈全10回〉	10月15日～12月24日の毎週火曜日(10月22日を除く)	午前10時～11時30分	18歳以上(高校生を除く)	20人(申込順)	各6,000円
⑥シェイプアップ〈全10回〉 申込期限 9月15日(必着)	10月16日～令和2年1月8日の毎週水曜日(10月23日、12月11日、2年1月1日を除く)	午前11時～正午		20人(抽選)	

☑①～⑤電話か、ファクス、Eメールに⑥往復はがきに14面上の必要事項を書いて、同所(☎042-777-0161 ☑asamizo-stadium@dream.jp)へ

### さがみはらグリーンプール

〒252-0242 中央区横山5-11-1 ☎042-758-3151

教室名	日にち	時間	対象	定員(抽選)	費用
①親子でクロール水泳	9月16日(祝)	午後1時30分～2時30分	クロール初心者の未就学児～小学生とその保護者	30組	750円
②初心者平泳ぎ〈全3回〉	9月25日(水)、10月2日(水)・9日(水)	正午～午後1時	18歳以上(高校生を除く)	各30人	3,000円
③やさしいアクア〈全4回〉	10月2日～23日の毎週水曜日	午後2時～2時45分			4,080円
④マスターズ水泳〈全3回〉	10月3日(水)・10日(水)・17日(水)	正午～午後1時			3,060円
⑤アーティスティックスイミング〈全8回〉	10月5日～11月23日の毎週土曜日	午後3時～4時			クロールで25m泳げる小・中学生
⑥社交ダンス〈全10回〉	10月2日～12月4日の毎週水曜日	午後0時15分～1時15分	40歳以上	各15人	各1万200円
⑦やさしいバレエ〈全10回〉	10月3日～12月12日の毎週木曜日(11月14日を除く)	午後0時20分～1時20分			
⑧はじめてのフラダンス〈全10回〉	10月11日～12月20日の毎週金曜日(11月22日を除く)	午後0時20分～1時20分			
⑨ビーズアクセサリー	10月14日(祝)	午前10時～午後1時	小学生以上(小学校3年生以下は保護者同伴)	各20人	1,530円
⑩フラワーアレンジメント	10月17日(木)	午後1時30分～3時30分	18歳以上(高校生を除く)		3,060円
⑪絵手紙	10月21日(月)	午前10時～正午			1,230円

☑開催日①～⑤当日⑨⑩前日⑩10月14日までに、直接か電話で同プールへ。  
 ⑥～⑧9月10日(必着)までに、往復はがき(1教室1人1枚)に14面上の必要事項を書いて、同プールへ

### 市体育館(市役所前)

〒252-0236 中央区富士見1-2-15 ☎042-769-5201

#### インナーストレッチ〈全7回〉

☑10月17日～11月28日の毎週木曜日 午後2時～3時  
 ☑15歳以上(中学生を除く)=30人(抽選)  
 費3,500円  
 ☑10月10日までに、電話か、ファクスに14面上の必要事項を書いて、同館(☎042-769-5201)へ

### 銀河アリーナ

〒252-0229 中央区弥栄3-1-6 ☎042-776-5311

教室名	日にち	時間	対象	定員	費用
①トレーニング機器使い方	9月17日(火)	午前10時～11時30分	18歳以上(高校生を除く)	各20人(申込順)	800円
②ヨガで骨盤矯正〈全10回〉	9月28日～12月14日の毎週土曜日(10月26日、11月23日を除く)	午前10時～11時15分			8,000円
③幼児スケート〈10月コース〉〈全4回〉	10月5日～11月2日の毎週土曜日(10月19日を除く)	午前9時～10時30分	4歳以上の未就学児	25人(抽選)	4,000円 ※貸靴代別途1回250円

☑9月①15日②26日までに、直接か電話でサーティーフォー相模原球場(☎042-753-6930)へ。③9月15日(必着)までに、往復はがきに14面上の必要事項を書いて、銀河アリーナへ

## 市体育協会からのお知らせ

#### 市民ペタンク選手権大会

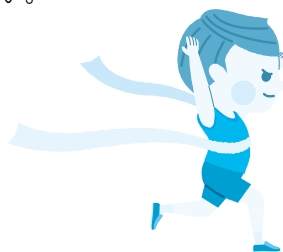
令和2年度ねりんピック岐阜大会の選考会を兼ねる  
**競技種目** ダブルス、トリプルス  
**時** 10月6日(日)〈予備日10月12日(土)〉  
 午前8時  
**会** 相模原麻溝公園スポーツ広場  
**対** 市内在住・在勤・在学の人か、市ペタンク協会員  
**申** 9月19日(必着)までに、はがきに14面上の必要事項(全員分(代表者に○)。市内在勤の人は勤務先)とチーム名を書いて、市体育協会へ  
 ※詳しくは、市体育協会にある開催要項か、同協会ホームページをご覧ください。

#### 硬式シニアテニス教室〈全3回〉

**時** 10月10日(水)・17日(水)・24日(水)  
 〈予備日11月7日(水)〉午後0時30分～4時20分  
**会** 淵野辺公園テニスコート  
**対** 55歳以上の男性か、50歳以上の女性  
 クラス 初級、中級  
**定** 60人(抽選)  
**費** 4,500円  
**申** 9月22日(必着)までに、市テニス協会ホームページからか、往復はがき(1人1枚)に14面上の必要事項と性別、テニス歴、希望クラス、予備日の参加の可否を書いて、市体育協会へ

#### 北相陸上競技大会

**時** 10月13日(日) 午前9時  
**会** 相模原ギオンスタジアム  
**対** 中学生以上  
 ※種別や申し込み方法など詳しくは、市体育協会にある募集要項か、市陸上競技協会ホームページをご覧ください。



#### わくわくきつず陣馬登山とダッチオープン料理づくり

**時** 10月20日(日)  
**集合** 午前6時30分に橋本駅改札内  
**対** 市内在住の小学生とその保護者  
**定** 25人(抽選)  
**費** 1人700円(※交通費は別途)  
**申** 9月29日(必着)までに、往復はがきかEメールに14面上の必要事項と性別、学年、学校名を書いて、往復はがきは市体育協会へ。Eメールは市山岳協会(☑sidosotai@sosankyo.com)へ



新企画!

発見!

サガミズーム

# このまちが スキ 風景編

毎月1日号で相模原市の「スキ」を綴ります  
このまちを、もっと知りたい!好きになりたい!  
毎月1日号では、風景や人物を通して、  
私たちの日常がちょっとした宝物になるような  
まちの魅力を発見・紹介していきます。

夏空に大きく架かるアーチは  
2020年の夢の舞台。  
その先に続く希望の橋—  
「いつも」が  
「トクベツ」に変わるとき  
この空はどんな色だろう

vol.1 西沢大橋×夢の先へ



### Information

西沢大橋 (緑区青野原)

道志川に沿って走る国道413号線に架かる橋。全長195m。  
2020年東京オリンピック競技大会自転車ロードレース競技では、世界を舞台に  
戦うオリンピックたちが、夢と誇りを胸に駆け抜ける。



☎ 広聴広報課 ☎042-769-8200