

さがみはら

広報

NO.1370
毎月
1日・15日発行
10/1
2017
平成29年
SAGAMIHARA

LINE UP 今号の主な内容

- 私立認定こども園・幼稚園 平成30年度新入園児を募集 … 3
 - 下水道ってどうなっているの? … 6
 - フォトシティさがみはら 受賞写真展 … 7
 - ウェルネス通信(子育て・保健・介護予防事業案内) … 別冊
- 発行 ● 相模原市 〒252-5277 相模原市中央区中央2丁目11番15号
編集 ● 総務局渉外部広聴広報課 ☎042-769-8200
ホームページ ● <http://www.city.sagamihara.kanagawa.jp/>
携帯端末用 ● <http://mobile.city.sagamihara.kanagawa.jp/>

市の手続き、イベントや施設のお問い合わせに…

相模原市コールセンター
午前8時～午後9時 年中無休
☎ **042-770-7777**

市の人口 世帯
人口 **722,092人(111増)**
男 361,508人 女 360,584人
世帯 **318,683世帯(325増)**

平成29年9月1日現在。()は前月との増減

TOPICS

敬老訪問 いつまでもお元気で!

今年度100歳を迎える人や各区の男女最高齢者などを対象に、市長や副市長、区長などが訪問し、長寿をお祝しました。
緑区在住の奈良昌一さん(102歳)と南ヨネ子さん(103歳)を訪問した加山市市長は、『景福』と書いた直筆の色紙とお祝いの品を手渡しました。

関 高齢政策課 ☎042-769-8354



子どもは社会の財産もの

本の読み聞かせ



いつも
面白い本を読んで
くれて楽しい!

青葉小学校(中央区)

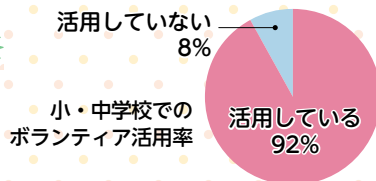


◀ボランティア参加者の中野さん

子どもと接する機会を持ちたいと思い、小学校で活動している読み聞かせのサークルに参加しました。今では20人ほどのメンバーで活動しています。お話しに夢中になっている子どもたちのキラキラした表情を見るととてもうれしく、こちらも元気をもらえます。

多くの人にボランティアをしていただいています

約9割の市内小・中学校でボランティアが活躍しています。学生から退職後の人まで、幅広い年代のさまざまな立場の人が自分にできることを生かして参加しています。



～ボランティアの力で、学校支援～

市内の小・中学校では、児童・生徒の教育をより充実させることを目指し、学生や退職後の教職員、保護者・地域の皆さんにボランティア活動をお願いしています。活動に興味のある人は、学校と一緒に子どもたちの成長を支えてみませんか。



丁寧に説明してもらって、問題が
解きました!

学習支援

相模台中学校(南区)



◀ボランティア参加者の梅田さん

退職して時間に余裕ができた時に、ボランティア募集の広告を見て応募しました。主に数学の授業でクラスを回り、問題の解き方のヒントを与えるなどの学習支援をしています。回答を導き出した生徒の「分かった!」という表情を見ると、やりがいを感じます。

今年も
やります!

学校支援ボランティア 養成研修講座<全3回>

申し込み
受け付け中

学校支援ボランティアの意義や人権への配慮、発達障害への理解、具体的な支援方法などについて、講義や研修者同士の話し合いを行います。

日にち	会場
10月17日(火)	環境情報センター
11月21日(火)	環境情報センター
12月12日(火)	総合学習センター

時 午前9時30分～11時30分

対 市内小・中学校で学校支援ボランティアとして活動中か、活動しようと考えている人

申 10月12日(必着)までに、学校教育課にある申込書(市ホームページにも掲載)を直接か郵送、ファクス、Eメールで同課へ

ボランティアを募集しています

学習支援

授業全般(低学年の学習サポート)、家庭科(裁縫・ミシンの補助)、英語(英会話など)、総合的な学習の時間(職場見学・職場体験、職業講話)、本の読み聞かせ、放課後・休業日などの補習学習支援 など

特別支援

支援を必要とする子どものサポート(特別支援学級)

日本語支援

日本語支援を必要とする子どものサポート

この他にもさまざまな形でボランティアに参加できます。募集内容や募集している小・中学校について詳しくは、市ホームページをご覧ください。





高齢者インフルエンザ予防接種



希望者は、市協力医療機関に予約してから接種を受けてください。
時 10月10日(火)～12月31日(日)(1人1回のみ)
会 市協力医療機関 ※協力医療機関名簿は疾病対策課、各区役所区民課・まちづくりセンター・出張所などにあります(市ホームページにも掲載)。
対 本市に住民登録(外国人含む)があり、接種日時点で①65歳以上②60歳～64歳で心臓・腎臓・呼吸器の機能や、ヒト免疫不全ウイルスによる免疫の機能に高度の障害がある人(障害者手帳1級相当)
費 1,500円

費用の免除
 上記対象者のうち、市民税非課税世帯か生活保護世帯の人、中国残留邦人等への支援給付を受けている人は、そのことを証明する資料(免除要件確認資料)を医療機関に提示すると費用が免除されます。
免除要件確認資料(次のいずれかが必要)
 ○介護保険料納入通知書(保険料賦課の段階区分・根拠の欄の「本人」「世帯員」両方に非課税と記載がある人) ○介護保険負担限度額認定証 ○後期高齢者医療限度額適用・標準負担額減額認定証 ○生活保護受給票 ○本人確認証(中国残留邦人等支援給付受給者) ○市民税課税証明書(住民票上の世帯員全員のものが必要。発行には1通300円の手数料がかかります)

持ち物
 ○健康保険証など住所・氏名・生年月日などが確認できるもの ○接種費用
 ○対象のうち、②に該当する人は、身体障害者手帳1級の写しなど
 ○費用の免除に該当する人は、上記「免除要件確認資料」のいずれか
申 直接か電話で各協力医療機関へ

☎市コールセンター ☎042-770-7777

副市長に湯山 洋氏が就任

市議会9月定例会議で、小星敏行副市長の任期満了に伴う湯山 洋氏の選任について同意され、10月1日に就任しました。任期は4年間で、



副市長
 湯山 洋氏(ゆやま・ひろし)
主な経歴
 市まちづくり計画部長、企画部長、企画財政局長、公益財団法人相模原市民文化財団常務理事
 62歳 南区東林間

潤水都市さがみはら債(10年債)を発行

潤水都市さがみはら債は、公共施設の整備などに必要な資金を借りるため、市が発行する債券です。

窓口販売期間 10月10日(火)～20日(金)

発行総額 100億円

償還年限 10年

購入単位 1万円以上1万円単位

発行利率 国債の利率を参考に、10月6日午前に決定予定

※決まり次第、市ホームページでお知らせします。

申 直接、取扱金融機関へ(先着順)

※窓口販売期間内でも売り切れになる場合があります。

取扱金融機関 横浜銀行全店、八千代銀行全店(目黒支店を除く)、大和証券全店、野村證券相模原支店・町田支店、みずほ証券八王子支店、SMBC日興証券横浜支店、三菱UFJモルガン・スタンレー証券全店、浜銀TT証券全店
 ※詳しくは、各取扱金融機関へお問い合わせください。

☎市コールセンター ☎042-770-7777

10月11日～20日は安全・安心まちづくり旬間

市内では、振り込め詐欺や自転車・オートバイの盗難などが多発しています。被害に遭わないために、日頃から注意しましょう。

身近な犯罪に対する防犯対策	ひったくり ○歩行中はバッグを車道と反対側に持つ ○自転車のカゴに防犯ネットを付ける ○人通りの少ない道は注意する	振り込め詐欺 ○すぐに振り込まない ○一人で振り込まない ○代理の人に手渡さない ○家族や警察にまず相談する
	車上ねらい ○車を離れるときはかばんなどを必ず持ち出す ○手荷物が多ときはトランクに入れる	自転車盗難 ○二重ロックをする ○駐輪場を利用する
地域での防犯対策	○地域の人とは気軽にあいさつし、声を掛け合う ○住民みんなの目で、子どもや高齢者の安全に気を配る ○協力して通学路などの防犯パトロールを行う ○不審者を見掛けたら、「何かご用ですか?」と一声掛ける	



安全・安心まちづくり市民大会

第1部 安全・安心まちづくり功労、標語・ポスター入賞者表彰式
第2部 講演会
 (①自転車利用時の備えについて②漫才・コントで楽しく防犯を学ぼう)
時 10月28日(土)午後2時～4時 **会** あじさい会館
講 ①太田真吾さん(損害保険ジャパン日本興亜町田支社社長代理)
 ②双子芸人「☆まかりな☆」(県警察犯罪インフラ撲滅特命大使)
定 350人(申込順) **申** 10月2日～20日に、電話で交通・地域安全課へ

☎交通・地域安全課 ☎042-769-8229

みんなの消費生活展

希望者は直接会場へ

食や商品に関する安全や契約トラブルの対処法などを、市内の消費者団体や企業・学校などが展示・実演します。市内産の農産物がもらえるクイズラリーや、落語、コンサートなど楽しいステージイベントも盛りだくさんです。

時 10月20日(金)・21日(土)
 午前10時～午後4時
会 ミウヰ橋本5階インナーガーデン(緑区橋本)

フードバンクを実施
 不要な食品を募集し、NPO法人を通じて生活困窮世帯や福祉施設に送ります。
対 未開封で、賞味期限まで1カ月以上の米、麺類、缶詰
 ※各イベントの時間など、詳しくはお問い合わせください。

☎消費生活総合センター ☎042-776-2598

悪質商法防止落語
時 10月20日(金)
 午前11時～11時50分
 夢見亭わっぱさん

振り込めサギ防止コンサート
時 10月21日(土)
 午前11時～11時30分
 地域貢献型アイドルFlare

振り込めサギ防止マジックショー
時 10月21日(土)
 午前11時30分～午後0時30分
 ミスターTKさん



非常勤職員を募集

職 種	国民健康保険課の窓口非常勤職員	非常勤理学療法士(登録者)
勤務内容	国民健康保険事業の窓口対応・電話相談業務	18歳未満の子どもの発達障害に関わる理学療法士業務全般
勤務条件など	12月～平成30年3月の月～金曜日(祝日等を除く)で、午前8時30分～午後5時のうち1日5時間30分	月2回程度(応相談)の指定された水曜日(祝日等、年末年始を除く)で1日上限5時間30分 勤務場所 緑区内
賃 金	時給1,100円	時給2,520円
対 象	パソコン操作ができる18歳以上(高校生を除く)	理学療法士免許と普通自動車運転免許がある人
定 員	若干名(選考)	若干名(選考)
申し込み・問い合わせ	10月2日～27日に、直接か電話で国民健康保険課(☎042-769-8234)へ ※後日、履歴書などの提出と面接あり	10月2日～13日に、電話で緑子育て支援センター(☎042-775-1760)へ ※後日、免許の写し、履歴書の提出と面接あり

≧ 悩まずに相談しましょう ≯

■行政書士街頭無料相談会

相続、遺言、成年後見制度など、行政手続きについての相談を受け付けます。
時 10月14日(土)午前10時～午後4時
会 伊勢丹相模原店2階正面入口前(南区相模大野)
 ※希望者は直接会場へ

☎県行政書士会相模原支部 ☎042-704-5244

■簡易裁判所・家庭裁判所の調停委員による無料調停相談会

金銭問題、交通事故、土地・建物などのもめ事、近隣問題、離婚、遺産相続など、調停制度に関する相談に応じます。
時 10月15日(日)午前10時～午後3時
会 ソレイユさがみ ※希望者は直接会場へ

☎横浜地方裁判所相模原支部 ☎042-755-4681

■街頭労働相談会

解雇や賃金不払い、労働保険・社会保険などの労働相談を受け付けます。
 ※職業紹介はありません。

日にち	時 間	会 場
10月16日(月)	午前11時～午後5時	橋本駅自由通路
10月23日(月)		淵野辺駅自由通路

※希望者は直接会場へ

☎かながわ労働センター県央支所 ☎046-296-7311



私立認定こども園・幼稚園

平成30年度新入園児を募集

募集要項配布 10月15日(日)から
願書受け付け 11月1日(水)から

③=緑区 ④=中央区 ⑤=南区

認定こども園



園名	所在地	電話番号
大島幼稚園	大島	042-762-3633
げんきっこ (大沢第二幼稚園)		042-761-3464
杜の光 (大沢幼稚園)	上九沢	042-762-4389
相模野幼稚園	二本松	042-772-2915

園名	所在地	電話番号
城山わかば幼稚園	若葉台	042-782-8185
③ たいようのこ (太陽の子幼稚園)	原宿南	042-782-6332
④ 小山白ゆり幼稚園	宮下本町	042-773-8241
④ 相模白ゆり幼稚園	矢部	042-752-2328
誠心こども園	宮下	042-700-0371

園名	所在地	電話番号
田名幼稚園	水郷田名	042-761-1606
④ ひばりっ子クラブ (淵野辺ひばり幼稚園)	淵野辺	042-755-0394
相模林間幼稚園	上鶴間	042-742-8227
⑤ 相模女子大学幼稚部	文京	042-742-1445
こども園モモ	鶴野森	042-767-8470

幼稚園



園名	所在地	電話番号
相模原みどり	東橋本	042-772-4610
新町	相原	042-772-0926
③ 津久井ヶ丘	長竹	042-784-5133
③ てるて	下九沢	042-762-3594
橋本	橋本	042-771-1448
ばらの花	中野	042-784-0181
あかね	下九沢	042-773-0730
上田名	田名	042-761-6856
④ 星が丘★	星が丘	042-752-4842
④ 相模栄光	矢部	042-752-8040
相模つばさ	淵野辺	042-753-2196
清心	清新	042-754-5290
たけのうち	東淵野辺	042-756-5978

園名	所在地	電話番号
中央★	光が丘	042-755-0391
虹ヶ丘	陽光台	042-755-3263
鳩川	上溝	042-761-4306
④ けやきの子		042-778-3704
みずほ		042-762-2289
弥生	富士見	042-755-4575
よこやま★	横山台	042-755-5603
うのもり	鶴野森	042-743-3597
大野文化	大野台	042-756-1218
⑤ 相模すぎのこ	古淵	042-744-0503
相模原高等学校付属光明	当麻	042-778-2846
相模ひまわり	東大沼	042-744-0220
相模翠ヶ丘	相南	042-742-1593

園名	所在地	電話番号
誠心相陽	磯部	046-254-5192
誠心第一	西大沼	042-748-8735
誠心第二	相模台	042-743-0403
豊泉		042-744-1539
⑤ 相模台中央	相模台団地	046-251-2030
つくしの	新磯野	046-254-3614
南大野	上鶴間	042-742-8822
谷口	上鶴間本町	042-742-9661
中和田		042-742-8530
林間のぞみ	東林間	042-742-3394
さがみひかり	麻溝台	042-742-3479

★30年度の初めに、幼稚園から認定こども園への移行を予定しています。

※市内の私立認定こども園・幼稚園では、教育時間終了後の預かり保育を全園で実施しています。詳しくは各園へお問い合わせください。

お知らせ 平成30年度 保育所等利用申し込み手続き説明会

日にち	時間	会場	定員
10月15日(日)	午前10時~正午、 午後2時~4時	緑区合同庁舎	各100人 (申込順)
		ウェルネスさがみはら	
		南保健福祉センター	

※市内在住で、30年度に保育所などの利用を検討している人

※電話で市コールセンター(☎042-770-7777)へ

募集 ファミリーサポートセンター会員

保育所・児童クラブなどへの子どもの送迎など、子育てを助け合う会員制の組織です。手助けを受けたい人(利用会員)と手助けをしたい人(援助会員)を募集します。

※市内在住か在勤・在学で入会説明会に参加でき、次に該当する人

利用会員 小学生(障害児は18歳)までの子どもがいる

援助会員 20歳以上で講習会に出席できる

※保育士、幼稚園・小学校教諭、保健師などの資格・免許がある人は、講習の一部が免除されます。

入会説明会

日にち	時間(1時間程度)	会場
10月10日(火)	午前11時20分	藤野総合事務所
	午後2時	津久井総合事務所
10月13日(金)	午後1時30分	あじさい会館
10月18日(水)	午前10時30分	南保健福祉センター
10月21日(土)		大野南公民館

援助会員講習会(全2回) ※保育あり(各5人(申込順。要予約))

日にち	時間	会場
10月25日(水)	午前9時30分~午後3時30分	南区合同庁舎
10月27日(金)	午前9時30分~午後4時	

※10月2日から、電話か、Eメールに住所、氏名、電話番号、希望の会員種別、入会説明会の参加希望日を書いて、同センター(☎042-730-3885) famisapo@sagamiharashishakyo.or.jpへ

ひとり親の就職・転職応援セミナー

日にち	時間	内容
11月27日(月)	午前10時~正午	ひとり親のマネープラン
11月29日(水)		求人情報探し、応募書類作成
	午後1時30分~3時30分	先輩シングルマザーの情報交換会

会ソレイユさがみ

※県内在住のひとり親家庭の保護者=各18人(抽選)

※未就学児(生後2カ月以上)の保育あり(申込順。開催日5日前までに要予約)

※10月2日~11月6日に、電話で横浜市男女共同参画推進協会(☎045-862-5141)へ

※同協会ホームページからも申し込みます。

ひとり親家庭等生活向上事業情報交換会

子どもの学費について-母子父子寡婦福祉資金の利用法-

時10月13日(金)午後6時~8時

会総合学習センター

※ひとり親家庭の保護者=16人(申込順)

※10月2日~12日に、電話で市ひとり親家庭福祉協議会(☎042-755-6612)へ

看護職復職支援事業 技術研修会

注射や採血など、復職に向けて必要な看護知識について学びます。終了後、復職相談も受け付けます。

時10月29日(日)午前10時~午後2時30分

会相模原看護専門学校(南区新磯野)

※保健師・助産師・看護師・准看護師のいずれかの免許がある人=20人(申込順)

※保育・駐車場あり。昼食付き

※10月2日~20日に、電話で市病院協会事務局(☎042-755-0531)へ

10月は里親月間 里親制度を知っていますか?

関こども家庭課 ☎042-769-9811

里親フォーラム ~もっと知ってほしい里親制度のこと~

映画『みんなの学校』の上映や、舞台となった小学校元校長の講演のほか、里親が体験談をお話します。

時10月21日(土)正午~午後4時30分

会杜のホールはしもと

講木村泰子さん(大阪市立大空小学校初代校長)

定500人(先着順)

※希望者は直接会場へ

関児童相談所 ☎042-730-3500

○里親体験談を聞きに来ませんか

里親の活動についてお話しします。

日にち	時間	会場
11月18日(土)、 平成30年1月19日(金)	午前10時~正午	大野北公民館
30年2月18日(日)		緑区合同庁舎

定各30人(先着順)

※希望者は直接会場へ

関児童相談所 ☎042-730-3500

○里親になりませんか

里親になりたい人、里親について知りたい人は、児童相談所か家庭養育支援センターに相談してください。

問い合わせ先	電話番号
児童相談所	042-730-3500
家庭養育支援センター (中心子どもの家内)	042-764-7046
家庭養育支援センター (相模原南児童ホーム内)	046-251-5590



10月は3R推進月間

市では“4R”を推進しています

～ごみを減らそう！資源化しよう！～

市では、3R(Reduce(排出抑制)・Reuse(再利用)・Recycle(再生利用))に Refuse(発生抑制)を加えた4Rに取り組んでいます。できることから少しずつ。未来により良い環境を残すために、ごみの減量化・資源化に取り組みましょう。

☎資源循環推進課 ☎042-769-8334

リサイクルフェア2017

※希望者は直接会場へ

時 10月15日(日)
午前10時～午後3時

☎相模原麻溝公園(水の広場、緑の広場)

分別戦隊シゲンジャー銀河ステージショー

ごみを減量化・資源化することの大切さを伝えるキャラクターのステージショーです。

時 午前11時30分～正午、午後1時30分～2時



分別戦隊シゲンジャー銀河

ステージショーでは、ガソリンの代わりに水素を燃料とし、排気ガスを発生させない燃料電池自動車から供給される電気を使用します。

各種4R団体の展示ブース

展示や体験ゲーム、リサイクル品などの販売を行います。

おもちゃの病院

相模原おもちゃドクターの会の皆さんが、壊れたおもちゃを修理します。当日、修理したいおもちゃを会場へ持参してください。

※1人2点まで(部品代は有料)。修理できない場合もあります。

フリーマーケット(全65区画)

※出店者の募集は終了しました。

ごみ減量化・資源化共同キャンペーン

分別戦隊シゲンジャー銀河やレモンちゃんなどが登場します。

1人1日レモン1個分(100g)のごみを減らそう!

日にち	時間	会場
10月17日(火)	午前11時～正午	ニトリモール相模原(南区大野台)
10月20日(金)		イトーヨーカドー古淵店(南区古淵)
10月24日(火)		イオン橋本店(緑区橋本)
10月25日(水)		ライフ上鶴間店(南区上鶴間)
10月26日(木)		スーパーアルプス相模原インター店(緑区向原)



ノジマメガソーラーパーク(さがみはら太陽光発電所)の施設見学

時 平成30年3月31日(土)まで(11月4日(土)・5日(日)、年末年始を除く)
午前10時30分～11時30分、午後2時～3時

☎見学希望日の2週間前までに、電話か、ファクス、Eメールに住所、氏名、電話番号、希望日・時間、「メガソーラー施設見学」と書いて、環境政策課(☎042-769-8240 ☎042-754-1064 ✉kankyouseisaku@city.sagamihara.kanagawa.jp)へ

さがみはら地球温暖化対策協議会バス見学会

エネルギーを作る現場を見に行こう!

ノジマメガソーラーパーク、麻溝台リサイクルスクエア、宮ヶ瀬ダムなどを見学します。

時 10月25日(水) 午前8時30分～午後5時

集合・解散場所 市役所

☎市内在住の人=30人(申込順) ☎500円(資料代) ※昼食、飲み物は各自持参
☎10月13日までに、ファクスかEメールに住所、氏名、電話番号、「バス見学会」と書いて、同協議会(☎☎042-753-9550 ✉info@s-ontaikyou.jp)へ

相模川グリーン作戦

「県央相模川サミット」六市町村合同クリーンキャンペーン

時 10月29日(日) 午前9時～10時(小雨決行)

地区	会場
城山	葉山島青少年広場周辺、小倉橋周辺
大沢	相模川自然の村周辺(上大島キャンプ場付近含む)、神沢河原周辺
田名	高田橋周辺
麻溝	昭和橋周辺
新磯	三段の滝下周辺、磯部頭首工周辺、新戸スポーツ広場周辺

※希望者は、軍手とごみ袋(レジ袋など)を持って直接会場へ(受け付けは相模川を愛する会の緑の旗が目印)

※荒天時のお問い合わせは、当日午前7時30分以降に市役所守衛室(☎042-754-1111)へ

☎相模川を愛する会事務局(水みどり環境課内) ☎042-769-8242

障がいのある方のための「新成人を祝う会」

時 平成30年1月27日(土) 午後1時～4時

会 けやき会館

☎市内在住か在勤で障がいのある新成人

☎10月31日(必着)までに、電話か、はがき、ファクスに住所、氏名(ふりがな)、電話番号、「新成人を祝う会」と書いて、新成人を応援する会(市手をつなぐ育成会事務局内 〒252-0243 中央区上溝1887-1 ☎☎042-759-4310)へ

ほかほかふれあいフェスタ2017

障がいのある人もない人も、一緒に楽しむお祭りです。音楽やダンス発表のほか、視覚障害者スポーツの体験などがあります。模擬店も出店します。

時 10月14日(土) 午前10時～午後3時30分

会 あじさい会館、ウェルネスさがみはら前

映画上映『ぼくはうみがみたくなりました』音声ガイド・字幕付き

自閉症の青年とその周囲の人々が織り成す、心温まる物語です。

時 午後1時20分～3時

会 あじさい会館

定 300人(先着順) ※車いす席あり

※希望者は直接会場へ

☎ほかほかふれあいフェスタ2017実行委員会(相模原ボランティア協会内) ☎042-759-7982

南障害者地域活動支援センター FESTAみなみ風

阿波踊りや高校生の吹奏楽部による演奏、福祉事業所自主製品の販売のほか、利用者の皆さんによるパフォーマンスなど、交流イベントが盛りだくさんです。

時 10月22日(日) 午前11時～午後4時

会 南障害者地域活動支援センター

☎南障害者地域活動支援センター ☎042-701-3932

★松が丘園祭～銀河の森フェスタ～

障がいのある人が作った「麦の穂」のパン販売のほか、模擬店、よさこい披露などのイベントを行います。

時 10月28日(土) 午前10時～午後3時30分

会 障害者支援センター松が丘園

※ボランティアを募集します。興味のある人はお問い合わせください。

☎市社会福祉事業団 ☎042-750-1905

シルバーいきいきライフ講習会

シルバー人材センターの会員が講師となり、簡単な技能や趣味の教室などを行います。

教室名	日にち	時間	費用
①初心者コンパクトデジタルカメラ(全2回)	10月26日(木)・27日(金)	午前9時30分～午後3時30分	各600円
	10月30日(月)・31日(火)		
②かぎ針編みの帽子と編み込みのエコたわし作り	11月2日(木)		300円
③パソコンで作る年賀状(全2回)	11月6日(月)・7日(火)	午前10時～午後4時	各500円
	11月14日(火)・15日(水)		
④布ぞうり編み(全2回)	11月13日(月)・14日(火)	午前9時～午後3時	各300円
	11月15日(水)・16日(木)		
	11月20日(月)・21日(火)		

☎シルバー人材センター中央事務所

☎市内在住の60歳以上=①各8人②④各10人③各15人(抽選)

☎10月20日(必着)までに、往復はがきに住所、氏名、年齢、電話番号、教室名、①③④は希望日を書いて、同所(〒252-0236 中央区富士見4-3-1 ☎042-753-7373)へ

さがみ風っ子文化祭

～青空に広げよう 創造と友情の輪を～

希望者は
直接会場へ

子どもたちの夢や努力の成果を表現する芸術・文化の祭典です。

催し名	日にち	時間	会場
造形 「さがみ風っ子展」	10月24日(火) ～30日(月)	午前10時～午後5時 (入場は午後4時30分まで)	女子美術大学 (南区麻溝台)
	10月28日(土) ～30日(月)	午前9時～午後4時	淵野辺公園
中学校演劇発表会	11月3日(祝) ～5日(日)	午前9時10分 ～午後4時30分	南市民ホール

同時開催

催し名など	日にち	時間など	会場
さがみ風っ子 親子映画鑑賞会 各200人 (先着順)	10月28日(土)	午前10時30分 ～正午	東京国立 近代美術館
		午後2時 ～3時30分	フィルムセンター 相模原分館 (中央区高根)
ふれあいコーナー (親子工作など)	10月28日(土) ・29日(日)	午前9時～午後2時 ※材料がなくなり 次第終了	淵野辺公園

図学校教育課 ☎042-704-8918

相模女子大学 秋季さがみアカデミー

能楽入門〈全3回〉

能「弓八幡」「源氏供養」「是界」を題材に、能にまつわるお話をします。

時 11月20日(月)、12月4日(月)・11日(月) 午後1時30分～3時

会 相模女子大学(南区文京)

定 60人(申込順)

費 3,000円

申 11月13日(必着)までに、はがきかファクス、Eメールに住所、氏名(ふりがな)、電話・ファクス番号、Eメールアドレス、「能楽入門」と書いて、同大学連携教育推進課(〒252-0383 南区文京2-1-1 ☎042-749-2300 ✉sagami-info@mail2.sagami-wu.ac.jp ☎042-813-5055)へ

旧石器ハテナ館の催し

旧石器ハテナ館 ☎042-777-6371

毎月第3日曜日は体験教室の日! 弓矢作り

竹で弓矢、黒曜石で矢尻を作り、的当てゲームを楽しみます。

時 10月15日(日) 午後2時～4時

対 小学生以上=30人(申込順) ※小学生は保護者同伴

費 100円(材料費)

申 直接か電話で同館へ



文化財ウォーキング 田名の文化財探訪 一段丘と湧水の街をめぐる

絶景が望める陽原段丘から望地弁財天まで、南光寺本堂やたぬき菩薩などを巡りながら歩きます。

時 10月21日(土) 午前9時～午後0時30分(小雨決行)

集合場所 田名バスターミナル

定 30人(申込順)

申 直接か電話で同館へ



文化財を活かしたまちづくりセミナー



国登録有形文化財「旧笹野家住宅」の保存・活用のため、文化財・古民家を活用したまちづくりを実施する全国各地の事例を学びます。

時 10月28日(土) 午後2時～4時

会 大沢公民館

定 50人(先着順) ※希望者は直接会場へ

図文化財保護課 ☎042-769-8371

視聴覚ライブラリー



図視聴覚ライブラリー ☎042-753-2401

催し名・日時	上映作品
🎬 月例子ども映画会 10月14日(土) 午後2時～3時30分 ※未就学児は保護者同伴	▶ 杜子春 ▶ カワウソ親子の冒険 ▶ ハロウィンの大冒険 ▶ 王様の耳はロバの耳
🎬 シネマサロン 10月15日(日)・17日(火) 午後2時～4時	▶ そして父になる (2013年/日本/カラー)

会 市立図書館(中央区鹿沼台) 図 市内在住か在勤・在学の人
定 各150人(先着順) ※希望者は直接会場へ

市立博物館に行こう

図市立博物館 ☎042-750-8030

休館日 月曜日(10月9日を除く)、10月10日(火)

石仏講話 津久井地域の石仏～旧津久井町を中心に～

津久井地域の石仏の特徴や、人々の信仰の歴史について考えます。

時 10月14日(土) 午後2時～4時

定 120人(先着順)

※希望者は直接会場へ

市史講演会 相模原市の軍隊と地域

近代以降の相模原が軍隊とどのように関わっていったか、地域住民がどのように戦争に動員されたかなどについてお話しします。

時 10月15日(日) 午後2時～4時

講 高村聰史さん(國學院大學講師)

定 200人(先着順)

※希望者は直接会場へ

火山灰を顕微鏡で見よう

火山灰中に含まれる鉱物の観察や、鉱物の洗い出し体験を行います。

時 10月15日(日) 午前10時～午後4時

※入退場自由。希望者は直接会場へ

企画展みどころ解説ツアー

開催中の企画展「JAXA×博物館「水金地火木土展～カイ・メイ! 太陽系探査の軌跡～」を、JAXA宇宙科学研究所広報担当の大川拓也さんが解説します。

時 10月22日(日) 午後2時30分～3時30分

※希望者は直接会場へ。参加者多数の場合、大会議室での講義のみとなります。

星空観望会(11月)

口径40cmの天体望遠鏡や大型双眼鏡などで、見頃の天体を眺めます。

時 11月10日(金)・25日(土) 午後7時～9時

定 各120人(申込順。1組4人まで。同世帯は人数制限なし)

※中学生以下は保護者同伴

申 開催日前日までに、電話で市コールセンター(☎042-770-7777)へ

プラネタリウム「おためしタイム」

プラネタリウムが初めての人は、無料の「おためしタイム」を利用してみてはいかがでしょうか。10～12月のテーマは「お月さまに行ってみよう!」です。

時 日曜日、祝日等 午後0時10分から約10分

定 各210人(先着順)

※希望者は直接会場へ

読み聞かせ・おはなしボランティア 交流・勉強会

子どもと本をつなぐ活動をしている人同士の交流の場です。

図書館からは、読み聞かせの仕方や新着図書を紹介します。

時 10月20日(金) 午前9時30分～正午

会 社のホールはしもとセミナールーム2

対 地域や学校などで、読み聞かせやおはなしのボランティア活動をしている人

定 30人(申込順。1団体3人まで)

申 10月19日までに、直接か電話で橋本図書館(☎042-770-6600)へ



市立公文書館 企画展

「相模原における鉄道の開通と発展」

相模原の鉄道の歴史に関する公文書などを展示します。

時 10月6日(金)～12月28日(木) 午前8時45分～午後5時

休館日 月曜日(10月9日を除く)、10月10日(火)・18日(水)、11月15日(水)、12月20日(水)

図市立公文書館 ☎042-783-8053

学ぶことは、面白い。さがまちカレッジ

木版画を楽しむーはがきサイズのアート制作ー〈全3回〉

時 11月12日(日)・19日(日)・26日(日)

午前9時30分～11時30分

対 小学校5年生以上=12人(抽選)

費 4,000円(材料費含む)

ハンドベルでクリスマスソングを奏でよう〈全2回〉

時 11月17日(金)・21日(火)

午後2時～4時

対 18歳以上=15人(抽選)

費 3,000円

会 町田市生涯学習センター(町田市原町田)

申 10月16日(必着)までに、各区役所地域振興課・まちづくりセンター(橋本・本庁地域・大野南を除く)・公民館などにある申込用紙をさがまちコンソーシアム事務局(☎042-747-9038)へ

※同コンソーシアムホームページからも申し込めます。



下水道ってどうなっているの？

水は、私たちの暮らしになくてはならないものです。普段の生活の中で使われた水は何気なく流されていますが、流された水は処理されてきれいな水になり、海や川に放流されます。水の通路である下水道は、快適な暮らしづくりや環境保全のために必要な施設です。日頃から正しく大切に使うよう心掛けましょう。

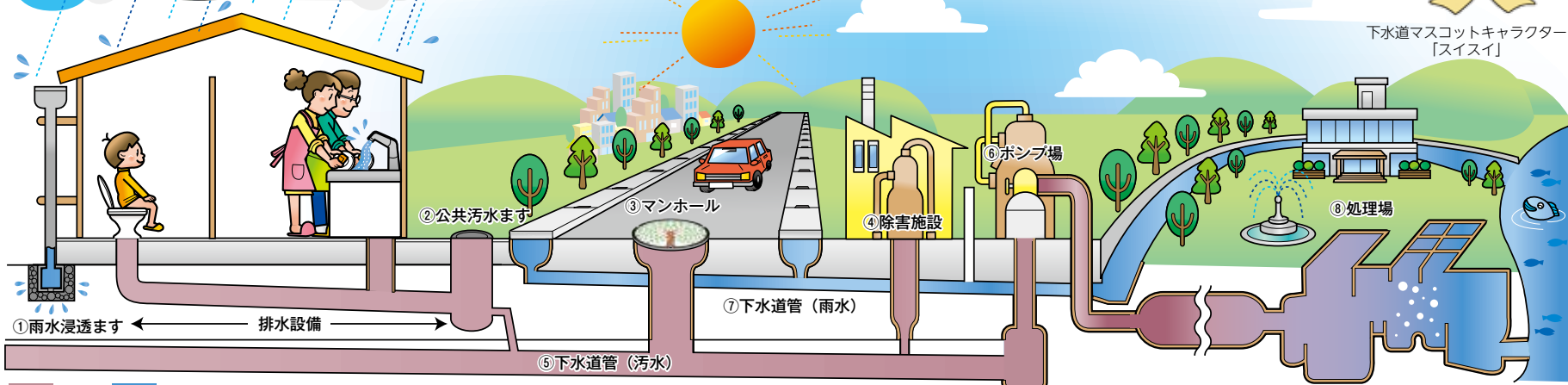
問下水道経営課 ☎042-707-1840

汚水と雨水を合わせて「下水」と呼ぶんだよ



下水道マスコットキャラクター「スイスイ」

～下水道の仕組み～



汚水 雨水

①雨水浸透ます

宅地内に降った雨を地中に浸透させるものです。

②公共汚水ます

家庭から出た汚水を下水道管へ導くためのもので、排水管の検査や清掃の時に使われます。

③マンホール

下水道管の接続や清掃、管理、障害物の除去や修繕のために欠かせないものです。

④除害施設

工場などから出る水の中に含まれる、下水道管のつまりや下水処理に悪影響を与えるものを取り除きます。

⑤下水道管(汚水)

汚水を集めて処理場へ導きます。

⑥ポンプ場

低地域の汚水を高地へ送水します。

⑦下水道管(雨水)

雨水を集めて川などへ導きます。

⑧処理場

汚水は最終的に処理場に集められ、きれいな水となって海や川へ放流されます。

10月1日は浄化槽の日

～定期的に検査・点検・清掃を実施しましょう～

浄化槽とは、下水道が整備されていない地域に設置されるもので、微生物によって汚水を処理する施設です。

浄化槽を利用している人や事業所は、法定検査・保守点検や清掃を行いましょう。これを怠ると、故障や悪臭などにより周りに悪影響を及ぼす場合があります。



■法定検査

(年1回の実施義務。要申し込み)

☎電話で日本環境衛生センター (☎044-288-5225)へ

■保守点検

浄化槽ごとに必要な点検回数が定められています。点検は、市登録業者に委託できます。登録業者の確認は市ホームページをご覧ください。下水道保全課 (☎042-707-1908)へお問い合わせください。

■清掃(年1回以上の実施義務。要申し込み)

区・地区	問い合わせ先
緑区(橋本・大沢地区)、中央区、南区	相模台収集事務所 ☎042-742-0042
城山・津久井・相模湖・藤野地区	津久井クリーンセンター ☎042-784-2711

補助金制度について

くみ取り便所・単独処理浄化槽を合併処理浄化槽へ交換する場合
※設置・維持管理は個人・事業所が行います。
※下水道を整備する区域には適用されない場合があります。

内容	補助限度額(5人槽の場合)
○相模川水系の専用住宅のうち10人槽以下の合併処理浄化槽への転換(ダム集水区域を除く)	78万1,000円(付帯工事費含む)
○相模川水系の専用住宅のうち10人槽を超える合併処理浄化槽への転換	36万2,000円★(撤去費含む)
○境川水系の合併処理浄化槽への転換	

★相模川水系の店舗等併用住宅を含む
固緑区(橋本・大沢地区)、中央区、南区

下水道保全課 ☎042-707-1908

城山・津久井地区

津久井下水道事務所 ☎042-780-1410

高度処理型浄化槽を設置する場合

津久井・相模湖・藤野地区では、11万3,700円の受益者分負担金で市が設置・維持管理をします。詳しくは津久井下水道事務所(☎042-780-1410)へお問い合わせください。

さがみはらのカラーマンホール

～6種類のデザイン～



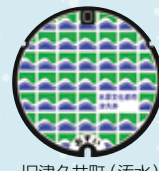
あじさい(雨水)



けやき(汚水)



旧城山町(汚水)



旧津久井町(汚水)



旧相模湖町(汚水)



旧藤野町(汚水)



プロの部さがみはら写真賞『沖縄という名』浜昇さん



『元旦の行事』



アマチュアの部銀賞『もうすぐ出番です』合沢優一郎さん



『もぐもぐもぐ!!』(組写真)



『雪ん子』



『厳寒の森に舞う』



さがみはらの写真文化を全国、世界に発信!

受賞作写真展

今年で17年目となる写真の祭典。プロやアマチュアの写真156点を展示するほか、シンポジウムやギャラリートークなども開催します。この機会に、写真の持つ記録性、芸術性などの素晴らしさを体感してください。

時 10月13日(金)～30日(月) 午前10時～午後7時(水曜日休館)

会 相模原市民ギャラリー

関連イベント

希望者は直接会場へ

10月14日(土)
市のホールはしもと
多目的室

フォト・シンポジウム

時 午後2時30分～4時30分 定 200人(先着順)

テーマ 写真と社会を繋ぐもの

— 新たな写真美術館の時代と地域創生 —

出演者 伊藤俊治さん(東京藝術大学教授)、笠原美智子さん(東京都写真美術館事業企画課長)、小原真史さん(キュレーター)、港 千尋さん(多摩美術大学教授)

写真講習会

時 午後1時～3時

ギャラリートーク

時 午後3時～5時

問 フォトシティさがみはら実行委員会事務局(文化振興課内) ☎042-769-8202



プロの部さがみはら写真新人奨励賞『While Leaves Are Falling...』金山貴宏さん

作品募集

私のこの1枚写真展

テーマは自由 1人1点まで

費 500円(展示ボード代)

申 12月22日までに、展示ボードに写真を貼って受付場所へ

※展示ボードの配布・受付場所など詳しくは、各公民館などにある募集案内をご覧ください。

※展示ボードがなくなり次第、受け付けを終了します。

※優秀な作品にはスポンサー賞として商品券などを贈ります。

※応募作品は1月下旬以降、伊勢丹相模原店とミウイ橋本に展示されます。



プロの部さがみはら写真新人奨励賞『オキナワンプルーフ』豊里友行さん



アマチュアの部金賞『ちから水』小島資治さん(組写真)



『花祭り』



プロの部さがみはら写真アジア賞『ENDLESS BEGINNING(終わりなき始まり)』Delgerjargal Davaanyamさん



情報あらかると

はがき・ファクス・Eメール
などで申し込むとき

記入する必要事項
①希望する催し名
②住所
③氏名(ふりがな)
④年齢 ⑤電話番号

お知らせ

安全・安心な秋祭りやイベントを行うために

多くの人が集まる地域イベントなどで、ガスこんろや発電機など火気器具を使用する露店を開設するには、消火器の準備と露店等の開設届出書の提出が必要です。詳しくは、近くの消防署にお問い合わせください。

都市計画案の縦覧と意見書の提出

生産緑地地区の変更
時 10月2日(月)～16日(月)
午前8時30分～午後5時15分
※土・日曜日、祝日等を除く
※意見書の提出方法など、詳しくはお問い合わせください。

夜間納税相談窓口のご利用～相談はお早めに～

日中に、市税(国民健康保険税を除く)の納付相談や納税ができない人のために窓口を開設。電話相談も可
時 10月13日(金)・27日(金)
午後5時30分～7時

会場	電話番号
納税課 (市役所第2別館2階)※	042-769-8300
緑市税事務所 (緑区合同庁舎5階)	042-775-8808
南市税事務所 (南区合同庁舎3階)	042-749-2163

※夜間納税相談窓口で午後6時以降に市役所へ来庁する場合は、本館裏玄関の守衛室で入館手続きをしてください。

宿泊利用 相模川清流の里

12月まで平日に空きあり
申 随時受け付け
平成30年1月分の抽選申し込み 10月10日午後5時までに、さがみはらネットワークシステムからか、商業観光課、各まちづくりセンター(橋本・本庁地域・大野南を除く)・出張所・公民館にある申込書を相模川清流の里へ。抽選後の空き室の申し込みは、10月21日から、電話で同所(☎0120-988-547)へ
1月の休館日 15日(月)・16日(火)
※17日(水)～19日(金)は宿泊不可

平成29年度 首都圏放置自転車クリーンキャンペーン

道路や駅前広場などの公共の場所に放置されている自転車は、歩行者の安全な通行を妨げ、都市景観の悪化や災害時などの緊急活動を阻害する要因となっています。期間中は放置自転車撤去強化月間として、実施時間や頻度を拡大し撤去活動を行います。

期間 10月31日(火)まで
関 都市整備課

耐震についてのセミナー・相談会

①耐震セミナー
時 10月25日(水) 午前9時30分～正午
会 市役所会議室棟
対 新耐震基準のうち昭和56年6月1日～平成12年5月31日の間に建築された木造住宅の所有者
②建築士による自宅の無料耐震相談会
時 11月6日(月) 午後1時30分～4時30分
会 緑区合同庁舎
定 ①20人程度②6組(申込順)
申 10月2日～①19日②30日に、電話で建築・住まい政策課(☎042-769-8252)へ

分譲マンション管理 無料相談会

時 10月14日(土) 午後1時～5時
会 市民会館
対 市内マンション管理組合役員と居住者
定 5組(申込順)
申 10月13日までに、電話で県マンション管理士会県央相模支部(☎046-256-2683)へ

JICAボランティア体験談&説明会

開発途上国で活動するJICAボランティアの制度や内容について
時 10月17日(火) 午後7時～9時
会 相模女子大学グリーンホール(市文化会館)多目的ホール
※希望者は直接会場へ
関 JICA青年海外協力隊事務局(☎03-5226-9813)

外国人無料なんでも相談会

法律や教育、健康などのさまざまな相談。希望者への結核検診※あり
時 10月22日(日) 午後1時～4時
会 さがみはら国際交流ラウンジ
申 直接か電話で同ラウンジ(☎042-750-4150)へ ※当日参加可
※無料送迎バスあり。詳しくはお問い合わせください。

10月15日～21日は違反建築防止週間

工事中の建築物を中心に特別パトロールを実施
関 建築審査課

募集

①橋本②田名③光が丘④東林第2高齢者支援センター職員

地域の高齢者などへの相談業務、介護予防を目的とした業務など
勤務 月～金曜日の午前8時30分～①③午後5時15分②④午後5時30分
(①土曜日②③土曜日、祝日の勤務あり)
勤務地 各高齢者支援センター
対 ①介護支援専門員②主任介護支援専門員③保健師か、地域ケアまたは地域保健の経験がある看護師④介護支援専門員か社会福祉士の資格がある人
定 各1人(選考)
関 ①JA県厚生連保健福祉センター(☎046-229-7115) ②リバーサイド田名ホーム(☎042-778-2882) ③光が丘高齢者支援センター(☎042-750-1067) ④東林間シニアクラブ(☎042-767-2210)

『子育てガイド』協賛広告

平成30年度版(4月発行予定)掲載分
申 30年1月26日までに、市印刷広告協同組合にある申込書(同組合ホームページにも掲載)を、直接か、ファクス、Eメールで同組合(☎042-776-5656 ☒kosodate@soin.or.jp ☎042-712-5533)へ
※掲載基準など詳しくは、同組合ホームページをご覧ください。

市社会福祉事業団の正規職員

介護、相談などの福祉業務
勤務 4月から、週38時間45分(業務により土・日曜日、祝日等の勤務あり)
賃金 月額20万8,600円
関 次の全てに該当する人=若干名(選考)
○昭和57年4月2日から平成10年4月1日に生まれた人○社会福祉士、精神保健福祉士、介護福祉士、臨床心理士、社会福祉主事任用資格のいずれかの資格がある人(取得見込み可)○普通自動車運転免許取得者(取得見込み可)
申 10月31日(消印有効)までに、必要書

類を直接か郵送で同事業団(〒252-0223 中央区松が丘1-23-1 ☎042-750-1905)へ
※応募条件や必要書類など詳しくは、同事業団ホームページをご覧ください。

フリーマーケット出店者

時 11月12日(日) 午前10時～午後1時
(雨天時は11月19日(日)に延期)
会 橋本台リサイクルスクエア駐車場
関 市内在住の18歳以上=38組(抽選)
※高校生は保護者同伴
※1組1区画(約2.5m×5m)
費 2,000円
申 10月16日(必着)までに、往復はがき(同一住所1枚)に住所、氏名(ふりがな)、電話番号、販売品目、参加人数(中学生以上)、「フリーマーケット出店希望」と書いて、市美化運動推進協議会事務局(資源循環推進課内 〒252-5277 中央区中央2-11-15 ☎042-769-8334)へ
※団体・業者の出店、飲食物・電化製品・手作り品・仕入れた物品などの販売不可。家庭から出る不用品のリユースに限る

ハロートレーニング～急がば学べ～ポリテクセンター関東 離職者訓練12月生

コース 建築CADリフォーム、ビル設備(若年者訓練)★
定 各20人(★45歳未満の人が対象)
申 10月2日～26日に、県内各ハローワークで申し込んでください。
見学会
時 10月4日～25日の毎週水曜日 午前10時～正午
会 同所(横浜市旭区南希望が丘)
申 電話で同所訓練第一課(☎045-391-2848)へ
※詳しくは、県内各ハローワークにあるパンフレットかポリテクセンター関東ホームページをご覧ください。

イベント

あそびの学校「やきいも」

焼き芋作りやゲームなど
時 10月22日(日) 午後2時～4時
会 青少年学習センター
関 市内在住か在学の小学生
定 30人(申込順)
申 10月15日までに、直接か電話で同センター(☎042-751-0091)へ

イチオシ！参加してみよう

10月14日(土)開催 リニア停車駅サミット リニアジュニアサミット

リニア中央新幹線停車駅周辺の地域代表者が集まり、10年後の開通予定となっている相模原や各地域の未来を語り合います。また、市内の小学生が「10年後の相模原」をテーマに討論します。
第1部 リニアジュニアサミット～どうなっている？僕たちと相模原の10年後～
時 午後2時～3時30分
第2部 リニア停車駅サミット～10年先の未来、地域経済が日本経済を救う～
時 午後4時～6時
会 小田急センチュリー相模大野(南区相模大野)
定 300人(先着順)
※希望者は直接会場へ
関 相模原青年会議所地域経済活性化委員会の八木さん ☎080-6617-5300

イチオシ！来て、見て、体験

秋の相模川ガイドツアー

爽やかな秋空の下、ハイキングとバーベキューが楽しめます。
時 10月21日(土) 午前8時45分～午後2時30分
(小雨決行。荒天中止)
集合場所 上大島キャンプ場管理事務所
関 小学生以上=30人(申込順)
※小学校1・2年生は保護者同伴
費 1,200円(小学生500円)
(保険代・昼食(バーベキュー)代)
申 10月10日(必着)までに、往復はがきに代表者の住所、全員分の氏名(代表者に○)・年齢(学年)・電話番号、「秋の相模川ガイドツアー」と書いて、大島・向原・小倉・葉山島地域観光振興推進協議会(上大島キャンプ場内 〒252-0135 緑区大島3657 ☎042-760-6066)へ



多摩・三浦丘陵の緑と水景を たのしむ・まなぶ・まもる！ ～里地里山文化プログラム～

樹木の伐採や林内の整理など、NPO法人「相模原こもれび」の保全活動に参加
時10月25日(水)午前9時～正午
会木もれびの森
集合午前8時に古淵駅前
対小学校4年生以上
定30人(申込順。中学生以下は保護者同伴)
申10月2日～18日に、直接か電話、Eメールに8面上の必要事項を書いて、水みどり環境課(☎042-769-8242)✉midori@city.sagamihara.kanagawa.jpへ
※詳しくは、多摩・三浦丘陵の緑と水景に関する広域連携会議ホームページか、同課、各区役所・まちづくりセンター(橋本・本庁地域・大野南を除く)などにあるチラシをご覧ください。

はしもとハロウィンフェスティバル

スタンプラリーや仮装パレード、ハロウィンパーティーなど
時10月28日(土)午後0時30分～10時
会橋本商店街協同組合会員店舗、杜のこみち(橋本駅北口自由通路)ほか
※スタンプラリーなどの申し込み方法、ボランティア募集についてなど詳しくは、同商店街ホームページをご覧ください。
申橋本商店街協同組合(☎042-772-2543)

さがみはら菓子まつり

菓子職人による工芸菓子の展示や、お菓子がもらえるじゃんけん大会など
時10月21日(土)・22日(日)
午前10時～午後6時
会イオン相模原店(南区古淵)
申市観光協会(☎042-771-3767)

子育て家庭による地域子育て相互 支援育成事業「いっしょに子育て！」 親子で運動あそび

子育て中の保護者が企画・運営し、ボールやマットなどを使って遊ぶ
時10月14日(土)午前10時～11時30分
会和泉短期大学(中央区青葉)
対未就学児とその保護者(小学生以上の子ども同伴可)=20組(申込順)
申10月2日から、電話か、Eメールに保護者氏名(ふりがな)、子どもの月齢、電話番号、子どもと保護者の各参加人数、「親子で運動あそび」と書いて、同大学(☎042-754-1133)✉kyogaku@izumi-c.ac.jpへ
※詳しくは同大学ホームページをご覧ください。

まちなみウォッチング「道に想いを 馳せる」古の道と相模の台地

甲州街道や大古道などを巡り、豊かな自然や景観を再発見
時11月17日(金)
午前9時45分～午後4時10分
集合橋本駅 解散相模原駅
対市内在住か在勤・在学の20歳以上
定18人(抽選)
費50円(保険料) ※昼食は各自持参
申10月16日(必着)までに、はがきかファクス、Eメール(1通2人まで)に8面上の必要事項と性別(全員分)、市内のお気に入りの景観を書いて、建築・住まい政策課(〒252-5277 中央区中央2-11-15)☎042-757-6859 ✉kenchikusumai@city.sagamihara.kanagawa.jp ☎042-769-9252)へ

相模原北公園オータムフェア

花苗などの無料配布・販売や園芸相談など
時10月15日(日)午前9時～午後3時

無料配布	時間
クリスマスローズの苗	午前10時
有機堆肥	午前10時30分

※無料配布はなくなり次第終了
申同公園管理事務所(☎042-779-5885)

さがみはらロボットガーデン 「こどもロボットクリエイター教室」

ロボットの動作プログラミングを親子で体験
時①初級 10月21日(土)午後1時～5時
②中級 11月18日(土)午後1時～5時
会産業会館
対市内在住の小学校4～6年生とその保護者=各20組(抽選。1組2人まで)
申10月2日～①12日②11月1日に、電話でさがみはらロボットガーデン事務局(相模原商工会議所内)☎042-753-8136)へ
※詳しくは、同所ホームページをご覧ください。

秋季ポニー教室〈全5回〉

ポニーの世話や乗馬、餌やりなど
時11月5日～26日の毎週日曜日、11月23日(祝)午前9時40分～正午
会相模原麻溝公園ふれあい動物広場
対市内在住の小・中学生(保護者同伴)
定20人(抽選)
申10月23日(必着)までに、往復はがきに8面上の必要事項と学年、性別、保護者氏名を書いて、同広場(〒252-0328 南区麻溝台2317-1)☎042-778-3900)へ
※過去に参加した人は応募できません。

講演・講座

クイズで理解しよう！ 成年後見制度 市民公開講座・無料相談会

時10月21日(土)
市民公開講座 午後1時30分～3時
無料相談会 午後3時～4時
会南保健福祉センター
対市内在住の人=100人(申込順)
申10月19日までに、電話で市コールセンター(☎042-770-7777)へ

地域活動入門講座 「魅力ある地域と幸福人生」 ～地域貢献と生命価値創造～

時11月7日(火)午後2時～4時30分
会ソレイユさがみ
対市内在住の50歳以上=50人(申込順)
申10月2日～11月6日に、直接か電話、ファクスに8面上の必要事項を書いて、地域包括ケア推進課(☎042-769-9231)☎042-769-5708)へ

ラジオ体操・みんなの体操講習会

テレビやラジオでおなじみの体操指導者の長野信一さんによる指導
時11月11日(土)午前10時～正午
会サン・エールさがみはら
対市内在住の人=60人(申込順)
申10月15日までに、電話で市コールセンター(☎042-770-7777)へ

森づくりボランティア講座 「チェーンソー(大径木)特別教育」 〈全2回〉

日にち	会場
10月21日(土)	けやき会館
10月22日(日)	キャタピラー教習所相模教習センター(中央区田名)

時午前9時～午後5時
対18歳以上(高校生を除く)
定20人(申込順)
費1万5,000円
申10月2日～16日に、直接か電話、ファクスに8面上の必要事項を書いて、市まち・みどり公社(☎042-751-6624)☎042-751-2345)へ
※修了試験合格者には、修了証を発行

目の不自由な人のパソコン体験講座

音声ソフトなどを使った情報入手方法
時10月29日(日)午後1時30分～4時30分
会総合学習センター
対市内在住で視覚に障害のある人とその家族=5組(申込順)
申10月17日までに、電話で同センター(☎042-756-3443)へ

通訳実務・実践研修会 教育編

学校の三者面談など教育分野での通訳の心得や経験談、意見交換など
時10月21日(土)午前10時～正午
会さがみはら国際交流ラウンジ
対市内在住か在勤・在学で教育分野の通訳ボランティアに関心がある人
定30人(申込順)
申10月2日～16日に、直接か電話、ファクスに住所、氏名(ふりがな)、電話番号、「通訳実務・実践研修会」と書いて、同ラウンジ(☎042-750-4150)へ

子育て広場 緑のおうち講座 「子どもの感情とどう付き合う？」

親子の付き合い方について、臨床心理士と話し合う
時10月31日(火)
午前10時30分～11時30分
会子育て広場 緑のおうち(緑区橋本台)
対妊娠中の人か、おおむね3歳以下の子どもとその保護者
定10組(申込順)
申月～金曜日(祝日等を除く)午前10時～午後3時に、電話で同所(☎042-703-5136)へ

日本癌治療学会学術集会 市民 公開講座『「それぞれの癌」と共に、 「それぞれの生」を生きる』

講演や治療体験談、ミニ討論会、森山良子さんのチャリティーコンサートなど
時10月22日(日)午後1時～4時40分
会パシフィコ横浜 国立大ホール(横浜市西区みなとみらい)
申渡邊昌彦さん(北里大学医学部外科学教授)
定3,000人(申込順)
申10月10日(必着)までに、はがきかファクスに8面上の必要事項と参加人数を書いて、市民公開講座事務局(コンパス内)〒113-0033 文京区本郷3-3-11 NCKビル5階 ☎03-5840-6130 ☎03-5840-6131)へ
※同学術集会ホームページからも申し込みます。

スポーツ

ファミリーバドミントン講習会

時10月29日(日)午前9時30分～11時30分
会大野台中央小学校体育館
対市内在住の人
定40人(先着順)
※希望者は運動ができる服装で、上履きを持って直接会場へ
申スポーツ課

イチオシ！市民朝市へ出掛けよう

さがみはら市民朝市 北部地区会場が移転

10月から、開催時間と北部地区会場が下記のとおり変更となります。

地区	日時	会場
南部	第1・第3日曜日 午前8時～9時	市南区合同庁舎正面駐車場
北部	第2・第4日曜日 午前8時～9時	(変更前)JA相模原市本店前駐車場 (変更後)市役所本館正面玄関前

市民朝市では、地産地消の推進、定期的な生産者と消費者の交流の場として、生産者の顔を見て直接会話をしながら安全・安心な買い物ができます。

会場では、採れたての新鮮野菜や卵、市内農畜産物を使用したパン、惣菜、和菓子、洋菓子などさまざまな商品を販売しています。

※開催日など詳しくは、市ホームページをご覧ください。

申市民朝市運営協議会(農政課内) ☎042-769-8239



イチオシ！となりのまちから

町田市立国際版画美術館企画展 「明治維新から150年 浮世絵にみる子どもたちの文明開化」

明治の新風と江戸の面影のはざままで、遊び・学ぶ子どもたちの姿を、当時の浮世絵約300点を通して見つめます。

時10月7日(土)～11月23日(祝)午前10時～午後5時
(土・日曜日、祝日等は午後5時30分まで)
入館は閉館の30分前まで)

休館日 月曜日(10月9日を除く)、10月10日(火)

会町田市立国際版画美術館(町田市原町田)

費800円(高校生・大学生・65歳以上400円、中学生以下無料)

申町田市立国際版画美術館 ☎042-726-2771



楊州周延「真美人 十四」



キッズ 走り方教室

走るときに大切な速い動きを身に付ける
時10月28日(土)〈予備日11月3日(祝)〉
 午前10時30分～正午
 ※予備日も雨天時は中止
会小山公園スポーツ広場
対小学生=40人(申込順)
費1,000円
申10月27日までに、直接か電話、ファクスに11面上の必要事項と学年、性別を書いて、同公園(☎042-700-0801 FAX042-700-0802)へ

横山公園のスポーツ教室

①初心者ターゲットバードゴルフ
時11月11日(土)午前9時～正午(雨天中止)
対小学校5年生以上の初心者
 ※小学生は保護者同伴
費500円
②フラッグフットボール
時11月25日(土)午前8時30分～10時(雨天中止)
対小学生 **費**1,000円

..... 共 通
会同公園人工芝グラウンド
定各20人(申込順)
申①10月25日②11月8日までに、直接か電話、ファクスに11面上の必要事項

と学年、性別を書いて、同公園(☎042-758-0886 FAX042-758-0586)へ

ウォークライミング教室

時10月9日(祝)午前10時～正午(雨天中止)
会名倉グラウンド
対小学生以上=20人(申込順)
 ※小・中学生は保護者同伴
費1,200円(保険料含む)
申10月8日までに、直接か電話で同グラウンド(☎042-687-4782)へ

鹿沼公園のスポーツ教室

①ヘキサスロン教室
 走る、跳ぶ、投げるなどの基本的な動きを楽しく身に付けられる運動など
時10月22日(日)〈予備日10月29日(日)〉
 午前9時～10時30分
 ※予備日も雨天時は中止
対小学生=40人(申込順)
②初心者グラウンド・ゴルフ
時11月25日(土)午前9時～正午(雨天中止)
対小学生以上の初心者=20人(申込順)
 ※小学生は保護者同伴

..... 共 通
会同公園軟式野球場
費各500円
申①10月21日②11月8日までに、直接か電話で同公園(☎042-755-9781)へ

10月9日(祝) 体育の日は体育施設を無料開放

開放施設	時間	電話番号
総合体育館	午前9時～午後10時	042-748-1781
北総合体育館		042-763-7711
銀河アリーナ	午前9時～午後9時30分	042-776-5311
さがみはらグリーンプール★	午前9時～午後9時30分 (プールは午後9時20分まで)	042-758-3151
サーティーフォー相模原球場	午前8時30分～午後9時30分	042-753-6930
ふじのマレットゴルフ場	午前9時～午後5時	042-687-5700
相模原ギオンスタジアム 相模原ギオンフィールド	午前8時30分～午後7時 (午前10時15分～午後3時15分を除く)	042-777-6088

★50mタイム測定(公式の競技用測定器具を使用)、体力測定などを実施
 ※運動靴や室内履き、運動着、水着などは各自持参してください。
 ※個人の利用に限ります。詳しくは各施設にお問い合わせください。

ホームタウンチームを応援しよう!

ノジマ相模原ライズ(アメリカンフットボール)
 Xリーグ

日にち	開始時間	会場	対戦相手
10月 9日(祝)	午前11時	アミノバイタルフィールド(東京都調布市西町)	LIXIL DEERS
10月29日(日)	午前11時	横浜スタジアム(横浜市中区)	パナソニックインパルス

☎ノジマ相模原ライズ ☎042-815-3094

三菱重工相模原ダイナボアーズ(ラグビー)
 トップチャレンジリーグ

日にち	開始時間	会場	対戦相手
10月22日(日)	午後2時	秩父宮ラグビー場(港区北青山)	日野自動車レッドドルフィンズ

☎三菱重工相模原ダイナボアーズ ☎042-761-2686

SC相模原(サッカー)
 J3リーグ

日にち	開始時間	会場	対戦相手
10月 8日(日)	午後1時30分	相模原ギオンスタジアム	FC琉球
10月14日(土)			ブラウブリッツ秋田
10月29日(日)			カタレ富山

☎SC相模原 ☎042-810-7777

ノジマステラ神奈川相模原(女子サッカー)
 なでしこリーグ1部

日にち	開始時間	会場	対戦相手
10月7日(土)	午後1時	相模原ギオンスタジアム	INAC神戸レオネッサ

☎ノジマステラ神奈川相模原 ☎046-298-3881

※その他の試合日程など詳しくは、各チームホームページをご覧ください。

スポーツフェスティバル2017

サッカーやラグビーなどのスポーツ体験や、アスリートとの交流ができます。
時10月9日(祝)午前10時15分～午後3時15分(雨天中止)
会相模原ギオンスタジアム、相模原ギオンフィールド、相模原ギオンスポーツスクエア
 ※希望者は運動ができる服装で直接会場へ
 ※会場内の園路と観客席を除き、ハイヒールやスパイクなどの突起物のある履き物での入場不可

☎市体育協会 ☎042-751-5552

相模原ギオンスタジアム 施設の教室
 〒252-0335 南区下溝4169 ☎042-777-6088

教室名	日にち	時間	定員	費用
①ソフトエアロ&ストレッチ(全10回)	10月27日～平成30年1月19日の毎週金曜日(11月3日、12月29日、1月5日を除く)	午後2時～3時30分	各20人(抽選)	各5,000円
	10月30日～30年1月15日の毎週月曜日(1月1日・8日を除く)	午前10時30分～正午		
②全国統一かけこチャレンジ2017	11月3日(祝)	午前9時～午後3時(予定)	1,000人(申込順)	1,100円(5歳～高校生600円)
③ジュニアアスリートのための食生活講座	11月10日(金)	午前10時30分～正午	40人(申込順)	500円

対①18歳以上(高校生を除く)②5歳以上③小・中学生の保護者
申①③電話か、ファクス、Eメールに11面上の必要事項と①は希望曜日を書いて、同所(FAX042-777-0161 ✉asamizo-stadium@dream.jp)へ。②全国統一かけこチャレンジ2017ホームページから申し込んでください。

さがみはらグリーンプール 施設の教室
 〒252-0242 中央区横山5-11-1 ☎042-758-3151

教室名	日にち	時間	対象	費用
①おためしバタフライ	10月16日(月)	午後1時30分～2時30分	18歳以上(高校生を除く)	500円
②初心者バタフライ(全3回)	10月19日(木)・26日(木)、11月9日(木)	午前11時30分～午後0時30分		3,000円
③背泳ぎ(全2回)	10月19日(木)・26日(木)			2,000円
④競技力向上飛び込み(全4回)	10月20日(金)・21日(土)・27日(金)・28日(土)	午後7時30分～9時	小学生～高校生	各4,000円
⑤はじめての水球(全3回)	10月21日(土)・28日(土)、11月4日(土)	午後1時30分～2時30分	小・中学生	4,000円
⑥初心者クロール(全3回)	10月25日(水)、11月1日(水)・8日(水)	午後0時30分～1時30分	18歳以上(高校生を除く)	各3,000円
⑦リズム水泳(全4回)	10月28日～11月18日の毎週土曜日	午後3時～4時	クロールで25m以上泳げる小・中学生	3,000円
⑧おためしインターバル水泳	10月30日(月)	午後1時30分～2時30分	18歳以上(高校生を除く)	500円
⑨かんたんアクア(全4回)	11月1日～22日の毎週水曜日	午後2時～2時45分	18歳以上(高校生を除く)	4,000円

定①～③⑥～⑧各30人④⑤各20人⑨50人(申込順)
申開催日前日までに、直接か電話で同プールへ

北総合体育館 施設の教室
 〒252-0134 緑区下九沢2368-1 ☎042-763-7711

教室名	日にち	時間	費用
トレーニングを学ぼう	11月18日(土)	午前9時30分～11時	各500円
坐禅	12月 2日(土)	午前10時～11時30分	

対15歳以上(中学生を除く)=各30人(抽選)
申10月15日(必着)までに、往復はがき(1人1枚)に11面上の必要事項を書いて、同館へ

銀河アリーナ 施設の教室など
 〒252-0229 中央区弥栄3-1-6 ☎042-776-5311

教室名	日にち	時間	対象	定員	費用
幼児スケート(全4回)	11月4日～25日の毎週土曜日	午前9時～10時30分	4歳以上の未就学児	25人(抽選)	4,000円

※貸し靴代別途1回210円
申10月15日(必着)までに、往復はがきに11面上の必要事項を書いて、同所へ

アイススケート場オープン

時10月20日(金)～平成30年5月6日(日)
 午前9時～午後8時15分(火・木曜日は午後6時まで)
費1,000円(18歳以下750円、4歳～中学生・65歳以上500円)
 ※貸し靴代別途410円(中学生以下210円)
 ※障害者とその介護者は入場無料
 ※手袋と、毛糸の帽子かヘルメットなどを着用してください。



はがき・ファクス・Eメール
などで申し込むとき

必要事項 ①希望する催し名 ②住所
③氏名(ふりがな) ④年齢 ⑤電話番号 を記入

情報あらかると

施設の催し*** ※会場・問い合わせは原則各施設です

サン・エールさがみはら
〒252-0131 緑区西橋本5-4-20
☎042-775-5665

土曜コンサート「クラシック～ヴァイオリンとピアノ(伴奏)～」

羽子岡智美さんによる演奏
時10月14日(土)午後3時30分～5時
定220人(先着順)
※希望者は直接会場へ

①キラリ☆しごと女子応援セミナー
～働く上でのプチ知識～
時10月25日(水)午後6時30分～9時
対市内在住か在勤の18歳以上(学生を除く)
定20人(抽選)
②短期労働講座(全2回)
非正規雇用の処遇改善や、無期転換ルールと改正派遣法などの2018年問題について
時10月27日(金)、11月2日(木)
午後6時30分～8時30分
対県内在住か在勤の人(学生を除く)
定84人(抽選)

..... 共 通
申10月①15日②20日(必着)までに、はがきかファクス、Eメールに11面上の必要事項を書いて、同所(FAX)042-775-5515 ☐sun-yell@ajisaimetsu.or.jpへ

ソレイユさがみ
〒252-0143 緑区橋本6-2-1
☎042-775-1775

①上手なお医者さんのかかり方
～講演と講師2人によるトーク&トーク～
婦人科の癌についての話

時10月26日(木)午後6時30分～8時30分
②男性のための地域デビュー応援講座
～作る・食べる・語る～

早うま簡単！ホットプレートで作る野菜たっぷり餃子の料理教室と交流会

時10月28日(土)午前10時～午後1時
費600円(材料費・保険料)

③DV防止イベント 家族の優しい関係
～ノルウェーアニメーション映画『アンブリーマン』上映会とお話～

時11月11日(土)午前10時～正午
..... 共 通

定①③各30人②20人(申込順)
※未就学児(2歳以上)の保育あり(要予約)

申直接か電話、ファクスに11面上の必要事項と、保育希望の有無、保育希望者は子どもの氏名・年齢・性別を書いて、同所(FAX)042-775-1776へ

男女共同参画川柳コンテスト2017作品展示
来館者による投票を実施
時10月5日(木)～11月2日(木)
午前9時～午後9時50分

市民健康文化センター
〒252-0328 南区麻溝台1872-1
☎042-747-3776

健文ロードSHOW!『アラバマ物語』
時10月21日(土)午後1時30分～3時40分
定70人(先着順)
※未就学児は保護者同伴
※10月1日から同センターで配布する整理券が必要(10月2日～9日を除く)

けやき体育館
〒252-0236 中央区富士見6-6-23
☎042-753-9030

①障害者バスレクリエーション
りんご狩り(長野県佐久市)
時11月4日(土)午前7時～午後6時30分
集合・解散場所
けやき体育館か津久井総合事務所
対市内在住か在勤・在学で障害のある小学生以上とその付き添い
定38組76人(抽選)
※リフト付きバスを利用
※昨年参加した人は応募できません。
費1組3,000円(昼食代)

②障害者スポーツ講座「フラダンスで気分
はハワイアン!」(全2回)
時11月5日(日)・19日(日)
午前10時～11時30分
対市内在住かIn勤・在学で障害のある小学生以上=20人(申込順)
※手話通訳・要約筆記対応可(要予約)
※ボランティア同時募集(定2人(申込順))

..... 共 通
申10月①20日②25日までに、直接か電話、ファクスに11面上の必要事項と②は手話通訳・要約筆記希望の有無を書いて、同館(FAX)042-769-1200へ

ユニコムプラザさがみはら
〒252-0303 南区相模大野3-3-2-301
☎042-701-4370

オーサースカフェ
「オリンピックを100倍楽しむ法」
時10月14日(土)午後2時～3時
※希望者は直接会場へ
聴覚障害者向けDVD字幕付き上映会
『おかあさんの木』
時10月28日(土)午後2時～4時30分
対市内在住の聴覚障害者=70人(先着順)
※希望者は直接会場へ
問市難聴者協会・土の会の土屋さん(FAX)042-851-3988)
※要約筆記あり



施設のお休み

LCA国際小学校北の丘センター
時10月10日(火)
問同センター(☎042-773-5570)
環境情報センター
時10月29日(日)
問同センター(☎042-769-9248)

ユニコムプラザまちづくりフェスタ

希望者は
直接会場へ

市民と大学の連携・交流を目的としたイベントです。
時10月15日(日)午前10時～午後3時 会ユニコムプラザさがみはら

☐受け付け不要の催し 近隣の大学・市民団体による展示・販売や、国際交流、地域連携事例の発表コーナーなど
※スタンプラリー(小学生以下限定)もあります

受け付けが必要な催し ※開始30分前から受け付け	時間	対象・定員 (申込順)	費用
桜美林大学のインドのすごろく「へびとはしご」を作ろう!!	午前10時10分～11時 11時10分～正午	小学生=各12人	500円
神奈川工科大学の科学体験 工作教室	午後1時10分～2時 2時10分～3時	未就学児～小学生 =各20人	無料
和光大学の「うたってあそべる パネルシアター」	午前11時～11時30分 午後2時～2時30分	未就学児～小学生 =各10人	無料
女子美術大学の不思議で幻想的な 立体万華鏡をつくろう!!	午後1時～1時50分 2時～2時50分	小学生以上 =各15人	無料
廃材を利用してオリジナルの バックをつくりましたよ	午前11時～正午 午後1時～2時	どなたでも =各5人	300円
東京農業大学の楽しいクイズや 絵本で読み聞かせ	午前10時30分～11時 11時30分～正午 午後1時30分～2時	未就学児～小学生	無料

※上記催しの他に、気軽に参加できる子ども向けプログラムなどもあります。
詳しくは、同所ホームページをご覧ください。

問ユニコムプラザさがみはら ☎042-701-4370

市体育協会からのお知らせ

☎042-751-5552 FAX042-751-5545 ☐taikyo@jade.dti.ne.jp
〒252-0236 中央区富士見6-6-23 けやき会館内

健康スポーツ・レクリエーション
体験会
時10月8日(日)午前9時30分～11時30分
会市体育館(市役所前)
対市内在住の人
※希望者は室内履きを持って運動ができる服装で直接会場へ

フォーク・レクダンス特別講習会
時10月21日(土)午後1時30分～3時30分
会市体育館(市役所前)
対市内在住の人
費500円
(市レクリエーション協会員は無料)
※希望者は室内履きを持って直接会場へ

居合道・杖道体験教室
時10月22日(日)午前9時～正午
会市体育館(市役所前)
対15歳以上(中学生を除く)
※希望者は運動ができる服装で直接会場へ

ペタンク親善大会
時11月3日(祝)午前8時～午後4時
会相模原麻溝公園スポーツ広場
定180人(抽選)
費1,000円
申10月18日(必着)までに、はがきに11面上の必要事項と生年月日、性別を書いて、同協会へ

市民マスタース水泳選手権大会
時11月12日(日)午前9時～午後5時
会さがみはらグリーンプール
対25m以上泳げる18歳以上(高校生を除く)
定500人(申込順)
費1種目1,000円(リレー1チーム2,000円)
※申し込み方法など詳しくは、市体育協会にある開催要項か、市水泳協会ホームページをご覧ください。

読者のひろば

(敬称略)

催し 費用の記載がない場合は無料です。

●マンドリーノ・マンドリーノ演奏会 曲目は「マズルカ・セレナータ」ほか 10月15日(日)午後2時～4時、相模女子大学グリーンホール(市文化会館)多目的ホール。定員240人(先着順) 問足立(☎042-766-5233)
●キャリア・カフェ①キャリアセミナー②個別相談③ワークショップなど 10月22日(日)午後1時～4時30分、ユニコム

プラザさがみはら。定員・保育など詳しくはお問い合わせください 申②③10月21日までに、電話で日本キャリア・コンサルタント協会(☎080-4863-5510)へ
※①希望者は直接会場へ
●防災クロスロードを体験しよう! 10月29日(日)午後2時～4時、ソレイユさがみ。対象は市内在住の中学生以上。定員24人(申込順) 申電話か、Eメールに住所、氏名、年齢、電話番号、「防災クロスロード」と書いて、石塚(☎042-774-1263) ☐bosai.hashimoto@gmail.com)へ
●オラリオン混声合唱団演奏会 曲目は「Ave verum corpus」ほか 10月29日(日)午後2時～4時、社のホールはしもと。

定員535人(先着順) 問児玉(☎042-779-0029)

仲間 会費などは個別にお問い合わせください。

●ヨガ体操 毎週土曜日午前10時30分、市体育館(市役所前)。初心者歓迎、見学可 問日吉(☎042-712-1956)
●女声合唱 毎週土曜日午前10時、大沼公民館ほか。初心者歓迎、体験可 問安田(☎042-749-8189)
●スポーツ吹矢 月3回日曜日午前9時から午後1時30分=県立神奈川総合産業高校、月3回水曜日午後1時30分=文京集会所(南区文京2-15-5) 問丸岡(☎042-744-4211)

●社交ダンス 毎週水曜日午後7時、サン・エールさがみはら。対象は経験者。見学・体験可 問黒田(☎090-4132-5774)

応募は発行日の3週間前まで
掲載を希望する場合は住所、氏名(ふりがな)、電話番号、掲載希望号、「読者のひろば」と書いて、原稿を郵送かファクスで広聴広報課(〒252-5277 中央区中央2-11-15 FAX042-753-7831)へ。市ホームページの「電子申請」からも申し込みます。
催しは過去6カ月以内、仲間は過去1年以内に掲載された団体は応募できません。掲載は抽選(仲間は希望号と次号の2回)。掲載の場合は、発行日の10日前ごろに連絡します。不掲載の連絡、原稿の返却はしません。

NHK「みんなDEどーもくん！」 公開収録



どーもくんやその仲間たちが繰り広げるお芝居をはじめ、楽しいゲストのパフォーマンス、親子で一緒に遊ぶコーナーなど、家族で楽しめるイベントを公開収録します。

時 12月3日(日)午後3時～4時10分

会 相模女子大学グリーンホール(市文化会館)

定 1,600人程度(抽選)

申 11月1日(必着)までに、往復はがきの往信用裏面に郵便番号、住所、氏名、電話番号、返信用表面に郵便番号、住所、氏名を書いて、相模女子大学グリーンホール「みんなDEどーもくん！」観覧係(〒252-0303 南区相模大野4-4-1 ☎042-749-2200)へ

※当選の場合、1枚で4人まで入場できる整理券を送付します(1歳以上は入場整理券が必要)。

※応募に伴う個人情報は、抽選結果の送付のほか、NHK受信料支払いのお願いに使用する場合があります。

さがみはらマルシェ

過去のお店大賞受賞店やスイーツフェスティバルグランプリ受賞店など、市内の名店21店舗がこだわりの食品を販売します。さがみんやミウルなども登場します。

時 10月11日(水)～17日(火)午前10時～午後7時(17日は午後4時まで)

会 伊勢丹相模原店2階ギャラリースクエア(南区相模大野)

問 商業観光課 ☎042-769-9255



児童作品展



子どもたちがこどもセンターや児童館で作った作品を展示します。工作体験教室も開催します。

時 10月14日(土)・15日(日)午前10時～午後5時

会 アリオ橋本1階アクアガーデン(緑区大山町)

問 こども・若者支援課 ☎042-769-9227

工作体験教室

時 午後1時～4時

定 各150人(先着順)

※希望者は直接会場へ

秋の市民まつり

城山もみじまつり

小・中学生による表現運動のほか、祭り囃子やクイズ大会、地域の特産品の販売などを行います。

時 10月15日(日)午前9時30分～午後3時30分(小雨決行)

会 原宿公園

問 同まつり実行委員会事務局(城山まちづくりセンター内)

☎042-783-8117

津久井やまびこ祭り

ダンス発表やお笑い芸人の髭男爵、かもめんたるのステージをはじめ、消防フェアやフリーマーケット、模擬店など楽しいイベントが盛りだくさんです。

時 10月22日(日)午前10時～午後3時(小雨決行)

会 中野中学校校庭とその周辺

問 同祭り実行委員会事務局(津久井商工会内)

☎042-784-1744



髭男爵

相模湖ふれあい広場2017

バンドやダンスパフォーマンスのステージイベントのほか、フリーマーケットや体験イベントなどが楽しめます。今年は30回記念イベントとして、足こぎスワンボート世界大会も開催されます。

時 10月29日(日)午前9時30分～午後3時(荒天中止)

会 県立相模湖公園

問 同広場実行委員会事務局(相模湖商工会内) ☎042-684-3347

藤野ふる里まつり

ステージでの演奏や舞踊のほか、特産品の販売、模擬店、体験コーナーなどが楽しめます。

時 10月22日(日)午前10時～午後3時

会 名倉グラウンド

問 同まつり実行委員会事務局(藤野商工会内)

☎042-687-2138



みんな元気！ さがみはら 子どもから大人まで笑顔で楽しく健康づくり

ウェルネス通信

広報 **さがみはら** 別冊

子育て・保健・介護予防事業案内

No.1370

平成29年(2017年)

10/1

- 主な実施会場
- ㊦ ウェルネスさがみはら 中央区富士見6-1-1
 - ㊧ 緑区合同庁舎 緑区西橋本5-3-21
 - ㊨ シティ・プラザはしもと 緑区橋本6-2-1
 - ㊩ 南保健福祉センター 南区相模大野6-22-1
 - ㊪ 城山保健福祉センター 緑区久保沢2-26-1
 - ㊫ 津久井保健センター 緑区中野613-2
 - ㊬ 相模湖総合事務所 緑区与瀬896
 - ㊭ 藤野総合事務所 緑区小淵2000
 - ㊮ けやき会館 中央区富士見6-6-23

申し込み・問い合わせ ※10月2日から(㊮を除く)

- ① 緑高齢者相談課 ☎042-775-8812
- ② 中央高齢者相談課 ☎042-769-8349
- ③ 南高齢者相談課 ☎042-701-7704
- ④ 疾病対策課 ☎042-769-8260
- ⑤ 健康増進課 ☎042-769-8322
- ⑥ 緑保健センター ☎042-775-8816
- ⑦ 緑保健センター(津久井) ☎042-780-1414
- ⑧ 中央保健センター ☎042-769-8233
- ⑨ 南保健センター ☎042-701-7708
- ⑩ こども家庭課 ☎042-769-8345
- ⑪ 緑子育て支援センター ☎042-775-8829
- ⑫ 中央子育て支援センター ☎042-769-8222
- ⑬ 南子育て支援センター ☎042-701-7710
- ⑭ 精神保健福祉センター ☎042-769-9818
- ⑮ 市コールセンター ☎042-770-7777

発行 相模原市 〒252-5277 相模原市中央区中央2丁目11番15号 ホームページ <http://www.city.sagamihara.kanagawa.jp/> 編集 総務局渉外部広聴広報課 ☎042-769-8200

● 会場や申込先については上記をご覧ください ●

パパママのための教室

※母子健康手帳と筆記用具を持参してください。

ママの心のケアルーム 「ママの休み時間」

「子どもにイライラする」「子どもがかわいく思えない」など感じているお母さん同士が語り合い、気持ちを楽にする場

時 10月11日(水) 午前10時～11時30分

会 ㊦

対 乳幼児の母親 ※保育あり(要予約)

申 ⑩

産後ママのエクササイズ

産後の日常生活に取り入れることができる運動体験

時 11月9日(木) 午前10時～正午

会 ㊦

対 産後4か月～おおむね6か月の女性 ※4か月～おおむね6か月の乳児同伴可(保育なし)

定 20組(申込順。初めての人優先)

申 ⑧

離乳食教室(スタート編)

離乳食の講習、簡単な実習と試食

日にち	時間	会場	申込
11月13日(月)	午後1時～2時15分	㊦	⑮
11月22日(水)	午後2時45分～4時	㊩	

対 平成29年5～6月生まれの子の保護者とその家族

定 各20人(申込順。初めての子の保護者優先)

ふれあい親子サロン

保健師、保育士などによる健康・育児相談、身体計測、親子遊びの紹介

時 午前10時～11時15分

対 乳幼児とその保護者

※希望者は直接会場へ

問 ⑪⑫⑬

日にち	会場ほか
10月17日(火)	二本松㊦、 陽光台㊦、田名㊦
10月18日(水)	横山㊦
10月19日(木)	城山㊦、大野北㊦、 上鶴間㊦
10月24日(火)	富士見㊦、 鶴園中和田㊦
10月25日(水)	並木㊦
10月26日(木)	㊨、㊩、麻溝㊦

㊦ こどもセンター

㊦ 栄養士による栄養相談もあり

㊦ 歯科衛生士による歯科相談もあり

ビーンズクラブ

育児情報交換と親子遊び

時 10月30日(月) 午前10時～11時30分

会 ㊦

対 おおむね4歳未満のふたご・みつごとその保護者か、ふたごなどを妊娠中の人

定 20組(申込順)

申 ⑫

マタニティオーラルセミナー〈全2回〉 ～元気な赤ちゃんはママのお口の健康から～

妊娠期の口腔内の疾患が赤ちゃんに及ぼす影響や、子どもの歯の健康についての講義・体験と、歯科健康診査などを行います。

時 11月13日(月) 午後1時30分～3時30分

※当日、2回目の日程をお知らせします(11月か12月を予定)。

会 ㊦

対 市内在住の妊婦(経産婦可。妊娠期間中1回のみ受診可能)

定 16人(申込順) ※子ども同伴可(保育なし)

申 11月12日までに⑮

健康診査 検診・検査

申し込み・問い合わせ

⑮

(特定)健康診査、がん検診(胃・子宮・乳・肺・大腸)、お口の健康診査、肝炎ウイルス検診を、市内協力医療機関や公共施設で実施しています。

●費用や11月下旬以降のがん集団検診の日程・会場など詳しくは、本紙11月1日号でお知らせします。

●肝炎ウイルス感染の心配がある人(家族に肝炎ウイルスに感染している人がいるなど)には、肝炎ウイルス検査を無料で実施(原則1回)しています。

実施中

相談など

相談名(相談員)	日にち	時間	会場	申込	内容・定員・問い合わせなど
成人健康相談 母子保健相談 (保健師)	月～金曜日	午前8時30分～午後5時 (祝日等を除く)	㊦	㊦	成人健康相談 健康相談 母子保健相談 妊娠・出産、子どもの健康などの相談 ※希望者は直接会場へ(電話相談も可) ※津(湖)藤(城)は来庁相談のみ ㊦ 成人健康相談 ⑥⑧⑨ 母子保健相談 ⑪⑫⑬
	月・木曜日				
	火曜日				
	水曜日				
	金曜日				
精神 保健相談 (精神科医)	10月10日(火)	午後1時～2時	㊩	㊦	こころの健康についての相談 対 かかりつけ医がいない人の健康などの相談 定 各2・3人(申込順。調整あり) ㊩ 南障害福祉相談課 ☎042-701-7715 ㊦ 中央障害福祉相談課 ☎042-769-9806 津 津久井保健福祉課 ☎042-780-1412
	10月27日(金)				
	10月11日(水)				
	10月24日(火)				
	10月16日(月)				
生活習慣 改善相談 (保健師・ 栄養士・健康 運動指導士)	11月1日(水)	午後1時30分 1時45分 2時 2時30分	㊦	㊦	生活習慣病予防のための個別相談や各種測定 定 各5人(申込順) ※参加者が2人以下の場合は開催を中止することがあります。
かんがる～ 歯科検診 (歯科医)	会 ㊦㊩㊨㊪㊫㊬㊭	※日程はお問い合わせください。	㊦	㊦	対 障害のある乳幼児
HIV(エイズ) 等の 検査・相談	火曜日 (10月10日を除く)	午前9時～11時15分	㊦	㊦	HIV(エイズ)、性器クラミジア、梅毒に関する検査・相談(無料。匿名) 定 各12人(申込順)
	10月14日(土)	午後2時～3時45分	㊨		
高齢者 認知症相談	11月1日(水)	午後2時～4時	㊩	㊦	③ ② ① 専門医による認知症相談 定 各2組(申込順)
	11月14日(火)	午前10時～正午			
	11月28日(火)	午後1時30分～3時30分			
思春期・ ひきこもり 特定相談 (精神科医)	10月19日(木)	午後1時30分～3時30分	㊦	㊦	対 思春期相談 13歳～17歳の精神的な問題を抱える人とその家族 ひきこもり相談 おおむね40歳ぐらいまでの引きこもりの状態にある人とその家族 定 2組(申込順。調整あり)
みんなの アルコール 相談	10月17日(火)	午前10時～正午	㊦	㊦	専門医などが、お酒の量を減らしたい、家族の飲み方が心配などの相談に応じます。 対 アルコールに関する問題がある人とその家族 定 2組(申込順。調整あり)
アルコール・ 薬物家族教室	10月23日(月)	午後2時～4時	㊦	㊦	アルコール・薬物問題を理解し、その対応について学びます。 対 市内在住か在勤でアルコールや薬物問題がある人の家族 定 10組(申込順)
くすりの相談	10月19日(木)	午後1時30分～3時			※希望者は直接市薬剤師会会議室へ ㊦ 市薬剤師会 ☎042-756-1502
家族のための コミュニケーション 教室 「ガーベラ」	10月18日(水)	午後2時～4時	㊦	㊦	家族間コミュニケーションをテーマに家族問題についての理解を深め、対応を学びます。 対 ひきこもりの状態にある人・アルコールや薬物問題がある人の家族 定 30人(申込順)

病態別健康教育
血圧が気になりはじめた人へ

高血圧の病態や予防方法について学び、血管年齢の測定や、理想的な塩分濃度のみそ汁の試飲を行います。
時11月14日(火)午後1時30分～3時30分
会南保健福祉センター
対市内在住か在勤の人=80人(申込順)
申10月2日から、電話で南保健センター(☎042-701-7708)へ

精神科セカンドオピニオン外来

時10月25日(水)午前10時～正午
会けやき会館
対精神科治療中で、自身の治療方針などについて主治医以外の精神科医からの意見を求める人
 ※医療過誤や訴訟に関する相談などは受けられない場合があります。
定3人(抽選)
費2,000円
申10月2日～10日に、電話で精神保健福祉センター(☎042-769-9818)へ

薬物再乱用防止プログラム「FLOW」

薬物や危険ドラッグをやめられずに悩んでいませんか。グループセッション形式で薬物の再乱用を防ぐ方法を学びます。
時毎週金曜日(祝日等を除く)午後2時～3時30分
会精神保健福祉センター
対大麻、MDMA、覚せい剤などの違法薬物、シンナーやガス、向精神薬や市販薬、危険ドラッグ(脱法・合法ハーブ)などの問題で困っている人=10人(申込順)
申電話(10月2日から)か、Eメールに氏名(匿名でも可)、電話番号、「薬物再乱用防止プログラム」と書いて、同センター(☎042-769-9818 ✉seishinhoken-c@city.sagamihara.kanagawa.jp)へ

生活習慣病予防教室

体・血管年齢などの測定や運動量をチェックし、栄養や歯についての各種体験を通して、生活習慣病予防を学びます。
～イキイキライフのための～
明日を変えるプロジェクト(全2回)
時10月31日(火)、11月7日(火)午後1時30分～3時30分
会津久井保健センター
対市内在住か在勤の人=30人(申込順)
申10月2日～30日に、直接か電話で緑保健センター津久井担当(☎042-780-1414)へ
～忙しくてもあきらめない!～
働く世代のメタボ撃退術(全2回)
時11月12日(日)・19日(日)午前10時～正午
会ウェルネスさがみはら
対市内在住か在勤の人=30人(申込順)
申10月2日～11月8日に、電話で中央保健センター(☎042-769-8233)へ

愛の献血 あなたもご協力を!
命を救う身近なボランティア

日にち	時間	会場
10月 8日(日)	午前10時30分～正午 午後1時30分～4時	相模大野駅前 コリドー
10月11日(水)	午前10時～正午 午後1時30分～4時	市役所前
10月14日(土)		橋本駅 ペDESTリアン デッキ下

対16歳～69歳の健康な人(65歳～69歳の方は、60歳～64歳の間に献血経験が必要)
所要時間40分程度 ※本人確認をしています。
関地域保健課 ☎042-769-8343

認知症の医療とケア
～医師による認知症講演会～

専門医が認知症の予防、治療、ケアについてお話しするほか、介護者へのアドバイスなどを行います。
時11月10日(金)午後2時～4時
会ウェルネスさがみはら
講姜 善貴さん(北里大学大学院医療系研究科医師)
定100人(申込順)
申11月1日までに、電話で市コールセンター(☎042-770-7777)へ

目の愛護デー
記念講演と無料相談会

時10月15日(日)
記念講演「手術で治せる網膜の病気について」
時午後1時～2時
講柳田智彦さん(北里大学医学部眼科医師)
定100人(先着順)
目の個別無料相談会
時午後2時～4時 ※午後0時30分から受け付け
会相模原南メディカルセンター
 ※希望者は直接会場へ
関市医師会事務局 ☎042-755-3311

うつ病 家族の集い

うつ病の症状や薬、家族の対応、社会復帰などについて学び、情報や家族の思いを分かち合います。
時11月10日(金)★・17日(金)・22日(水)・29日(水)
 午後2時～4時
 ※1回のみ参加も可
会ウェルネスさがみはら
対市内在住か在勤で、うつ病患者の家族(★はどなたでも)
定各30人(★は80人)〈申込順〉
申10月2日～11月9日に、電話で、在住か在勤している区の担当課へ

緑 区	緑障害福祉相談課	☎042-775-8811
中央区	中央障害福祉相談課	☎042-769-9806
南 区	南障害福祉相談課	☎042-701-7715

あなたを待っている人がいる
骨髄バンクドナー登録会

移植を待つ患者さんを救うために、一人でも多くの人登録が必要です。登録時には説明や問診、採血など簡単な手続きがあります。
ドナー登録できる人
 骨髄提供の内容を十分に理解している
 健康な18歳～54歳
 体重が男性45kg以上、女性40kg以上
時10月8日(日)
 午前10時30分～11時30分、午後1時30分～3時30分
会相模大野駅前コリドー
 ※同会場では、献血も開催しています。
関地域保健課 ☎042-769-8343

認知症サポーターフォローアップ研修
～オレンジリングでつながる優しさの輪～

認知症の人の現状や支援方法などを学び、認知症への理解を深めます。
時10月31日(火)午後2時～4時
会南保健福祉センター
対市内在住か在勤・在学の認知症サポーター養成講座修了者
定50人(申込順)
申10月24日までに、電話で市コールセンター(☎042-770-7777)へ

ADHD講座
「頭一つ分背伸びさせる子育て法
～子どもの特性を知り成長を育む～」

時10月29日(日)午後1時～4時30分
会ソレイユさがみ
対発達障害やその傾向がある子どもの保護者・支援者や、ADHDに関心のある人
定30人(申込順)
費995円
申10月24日までに、ファクスに住所、氏名(ふりがな)、電話番号、ファクス番号かEメールアドレス、子どもとの続柄(支援者は所属)、子どもの学年か年齢、「ADHD講座」と書いて、えじそんくらすの会神奈川ekoの横倉さん(☎042-703-9830 ☎090-8506-0714)へ
 ※同会ホームページからも申し込みます。

アレルギーぜんそく講演会「大切なのは自己管理～患者に対する提言～」

アレルギー疾患の理解と、QOL(生活の質)をより高めるための自己管理についてお話しします。
時10月29日(日)午後0時30分～4時
会ユニコムプラザさがみはら
対小児アレルギー疾患がある人とその家族
定80人(申込順)
申10月23日(必着)までに、はがきかファクス、Eメールに代表者の住所・氏名・電話番号、参加人数、「アレルギーぜんそく講演会」と書いて、相模原アレルギーの会(〒252-0314 南区南台6-8-20 ☎042-705-9690 ✉allergy-kai@sagamihara-allergy.org ☎042-745-8801)へ

市民公開講座 お腹(消化器)の病気
一知って得する最新情報

ピロリ菌、大腸がんや膵臓がん、慢性肝炎などの最新の診断や治療について消化器専門医がお話しします。
時11月18日(土)午後1時～4時
会ユニコムプラザさがみはら
定180人(申込順)
申ファクスかEメールに住所、氏名、年齢、電話・ファクス番号を書いて、同講座運営事務局(プランニングウィル内 ☎03-6801-8094 ✉jsgekanto-col2017@pw-co.jp ☎03-6801-8084)へ

+ 急病 などで困ったときは (電話番号をよく確かめて)

医科 相模原救急医療情報センター
☎042-756-9000
月～金曜日(祝日等を除く) 午後5時～翌朝9時
土曜日 午後1時～翌朝9時
日曜日、祝日等 午前9時～翌朝9時
 ※診療可能な医療機関を案内。医療相談・歯科案内は行っていません。

歯科 休日急患歯科診療所
☎042-756-1501
日曜日、祝日等 午前8時45分～11時30分
 午後1時15分～4時30分
 ※事前に連絡をしてから受診してください。

接骨 休日当番柔道整復施療所案内
☎0120-19-4199
日曜日、祝日等 午前9時～午後5時

精神科 精神科救急医療情報窓口
☎045-261-7070
月～金曜日(祝日等を除く) 午後5時～翌朝8時30分
土・日曜日、祝日等 午前8時30分～翌朝8時30分
 (翌日が平日の場合、受け付けは翌朝8時まで)
 ※夜間、休日に急激な精神疾患の発症や病状悪化の際に、精神科医療機関を紹介します。
 ※必ず紹介することを約束するものではありません。

