

さがみはら

広報

NO.1342
毎月1日・15日発行
2016 8/1
平成28年

LINE UP 今号の主な内容

- 児童扶養手当の認定を受けている人へ 2
- 8月は道路ふれあい月間です 3
- 市美術館基本構想を策定しました 8
- ウェルネス通信(保健・介護予防事業案内) 別冊

発行/相模原市 〒252-5277
相模原市中央区中央2丁目11番15号
編集/総務局渉外部広報課
☎042-769-8200
ホームページ/ <http://www.city.sagamihara.kanagawa.jp/>
携帯端末用/ <http://mobile.city.sagamihara.kanagawa.jp/>

市の手続き、イベントや施設のお問い合わせに…
相模原市コールセンター
午前8時～午後9時 年中無休
☎042-770-7777

市の人口・世帯
人口 722,023人(151減)
男 361,400人 女 360,623人
世帯 314,774世帯(110増)
平成28年7月1日現在(概数)。()は前月との増減

TOPICS

安全で楽しい夏休みを！ 水の事故防止キャンペーンを実施



7月16日に上大島キャンプ場周辺の広場や河原で、水の事故防止キャンペーンを実施しました。
キャンペーンでは、地域団体の皆さんと緑区イメージキャラクター「ミウル」や市消防団女性分団キャラクター「あじさいちゃん」が協力し、水の事故が起こらないよう呼び掛けました。
市では今後も安全対策などに積極的に取り組んでいきます。皆さんも事故のない楽しい夏休みを過ごしましょう。

☎北消防署大沢分署 ☎042-763-0119

夏休み 市立博物館に 出かけよう!

夏にぴったりのイベントが盛りだくさんです。博物館で夏休みを楽しんでみませんか。

イチオシのイベント

8月のさがみはら宇宙の日は「はやぶさ2」トークライブvol.4

JAXA「はやぶさ2」プロジェクトの照井冬人さんと吉川健人さんが「はやぶさ2」の姿勢制御の技術などについて講演します。パネルディスカッションでは、同プロジェクトの吉川 真さんと細田聡史さんも参加します。
時 8月21日(日)午後2時～4時
定 180人(申込順)
申 8月20日までに、電話で市コールセンター(☎042-770-7777)へ



はやぶさ2

8月14日(日)
午前9時30分～午後4時
クイズラリーに参加してオリジナル宇宙グッズをゲット!

9月4日(日)まで 天文企画展 開催中

JAXA×博物館 「宇宙とつながる」写真展



©大西浩次

8月6日(土) 博物館DE夏まつり! 浴衣でワッショイ!

希望者は直接会場へ

博物館に浴衣や甚平で来館した人は、当日プラネタリウムを無料で観覧できます(本人のみ)。

時間	題名
午前11時	こどもプラネタリウム リーベルタース天文台だより
午後1時30分	かいけつゾロリ うちゅうの勇者たち
午後2時40分	ニューホライズンズが見た冥王星
午後3時50分	オーロラを見た恐竜たち

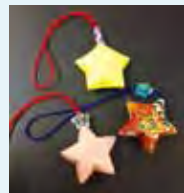
定 各210人(先着順)

※浴衣や甚平以外の人は、費用各500円(4歳～中学生200円、65歳以上250円)がかかります。

同時開催

星のストラップ作りワークショップ

時 午前10時から
定 100人(先着順)



夏休み宿題応援大作戦

自由研究に役立つかも!?

天文に関するクイズ付きパネルを掲示します。
時 8月31日(水)まで



さがぼん ©TC

相模原の動物写真展 里のいごち

カメラマンの松橋利光さんが捉えた、表情豊かな動物たちの写真展です。
時 8月2日(火)～9月4日(日)



撮影: 松橋利光さん

施設案内

所在地 〒252-0221
中央区高根3-1-15
開館時間 午前9時30分～午後5時
休館日 月曜日(月曜日が祝日等の場合はその翌日)、祝日等の翌日、12月29日～1月3日
臨時開館のお知らせ
8月12日(金)・15日(月)は開館します(8月9日～21日まで無休)。

学校×博物館

こんなことやってます。

博物館では学校と連携して学習の支援をしています。今後子どもたちに博物館ならではの「学び」を提供していきます。



福井指導主事

博物館見学



展示解説や、プラネタリウムの投影を行っています。

蚕に関する授業が人気だよ!

学校での出張授業



秋山学芸員

職場体験



歴史収蔵物の資料カード作りをしてみよう!

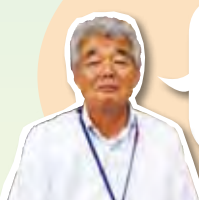
収蔵物の活用 「貸し出しキット」



「学校と博物館の連携を進める研究会」で開発した貸し出しキットが好評です。

学習相談受け付けます

学習相談のほかにも、小・中学生向けに自由研究のアドバイスもしているよ。気軽に相談してくださいね。



長谷川学習指導員

学習資料展



毎年11月～2月に「昔の道具展」を開催しています。大人も子どもも楽しめます。

☎市立博物館 ☎042-750-8030



お知らせ

児童扶養手当の認定を受けている人へ 現況届を提出してください

8月31日までに、支給停止中の人も含み、必ず**本人**が提出してください。2年間提出しない場合、手当を受けることができなくなります。

※必要書類や受付場所など詳しくは、7月中旬に送付した通知をご覧ください。

児童扶養手当の加算額が変わります

8月分から、加算額を増額します。現在受給中の家庭には、現況届更新後の結果で変更後の金額をお知らせします。増額分は12月に支払います。

第2子 月額5,000円→最大で**1万円**

第3子以降 月額3,000円→最大で**6,000円**

☎市コールセンター ☎042-770-7777

お知らせ

特別障害者手当・障害児福祉手当・ 特別児童扶養手当の申請を

特別障害者手当・障害児福祉手当

☑在宅で常時介護を必要とする重度の障害児・者(所得制限あり)

手当月額 特別障害者手当=2万6,830円、障害児福祉手当=1万4,600円

特別児童扶養手当

☑在宅で公的年金を受給していない20歳未満の障害児を養育している人(所得制限あり)

手当月額 重度=5万1,500円、中度=3万4,300円

※申請方法など詳しくは、住んでいる地区の担当課へお問い合わせください。

問い合わせ

緑障害福祉相談課	☎042-775-8810	城山保健福祉課	☎042-783-8136
中央障害福祉相談課	☎042-769-9266	津久井保健福祉課	☎042-780-1412
南障害福祉相談課	☎042-701-7722	相模湖保健福祉課	☎042-684-3216
		藤野保健福祉課	☎042-687-5511

お知らせ

保険診療による医療費の自己負担額を助成

助成を受けるには、医療証が必要です(小児医療費助成制度の対象者のうち、中学生を除く)。現在、医療証を持っていない人は申請してください。



医療費助成制度の種類	対象	助成内容※	所得制限
重度障害者	次のいずれかに該当する人 ○身体障害者手帳が1級か2級 ○IQ(知能指数)が35以下 ○身体障害者手帳が3級でIQが50以下 ○精神障害者保健福祉手帳が1級か2級		なし
ひとり親家庭等	次のいずれかに該当する子ども(原則として高校卒業まで)とその養育者 ○母子・父子家庭 ○父か母に重度の障害がある ○父母がいない家庭 など	通院・入院にかかる医療費	あり
小児	○小学校6年生以下 ※現在、所得制限により医療証がなく、次の年齢で資格審査を希望する場合は、誕生日の1カ月前に申請してください。 ○中学生 ※医療証は交付しません。詳しくは、入院費などの精算後にお問い合わせください。	入院にかかる医療費	1歳以上はあり あり

※保険診療以外の医療費と入院時食事代などは助成の対象となりません。

※所得制限や申請方法など、詳しくはお問い合わせください。

※現在医療証を持っている人は、新たな申請は不要です。

☎地域医療課 ☎042-769-8231 ☎042-752-1520

お知らせ

家族介護慰労金の支給

☑市内在住の要介護4・5に認定されている65歳以上の人を、1年以上介護保険サービスを利用せずに自宅で介護してきた人(年間7日までのショートステイを除く)

※前回支給決定された基準日から1年間は申請できません。

※支給条件など詳しくは、住んでいる地区の担当課へお問い合わせください。

支給額 市民税非課税世帯=10万円/年、その他世帯=6万円/年

基準日 8月1日 支給月 12月 申請受付期限 8月31日

申し込み(直接窓口へ)・問い合わせ

緑高齢者相談課	☎042-775-8812	城山保健福祉課	☎042-783-8120
中央高齢者相談課	☎042-769-8349	津久井保健福祉課	☎042-780-1408
南高齢者相談課	☎042-701-7704	相模湖保健福祉課	☎042-684-3215
住んでいる地区の高齢者支援センター		藤野保健福祉課	☎042-687-5511

市民平和のつどい

☎渉外課 ☎042-769-8207

平和・原爆ポスター展

平和ポスターコンテストの入賞作品やポスター形式の被爆資料の展示を行います。

日にち	時間	会場
8月 4日(木)~10日(水) (8月7日(日)を除く)	午前8時30分~午後7時 (10日は午後4時まで)	あじさい会館
8月16日(火)~23日(火)	午前8時30分~午後5時15分 (23日は午後5時まで)	南区合同庁舎
8月25日(木)~30日(火)	午前8時30分~午後5時15分	シティ・プラザ はしもと6階

平和ポスターコンテスト作品募集

入賞者は、11月6日(日)に開催する「市民平和のつどい」で表彰されます。特に優れた入賞者は、「平和大使」として広島市へ派遣されます(10月15日(土)・16日(日)を予定)。

テーマ 平和や核兵器廃絶に関連した作品で未発表のもの

規格 四つ切りの画用紙(54cm×38cm)

☑市内在住か在学の小・中学生

応募方法 9月5日(必着)までに、作品の裏面に住所、氏名(ふりがな)、学校名、学年、組、題名、電話番号を書いて、市立小・中学校在学の方は通学先の学校へ、それ以外の人は直接か郵送で、渉外課(〒252-5277 中央区中央2-11-15)へ

平和への祈り

☎地域福祉課 ☎042-769-9222

平和を願って黙とうを

世界恒久平和と戦争犠牲者の冥福を祈り、1分間の黙とうをお願いします。

	日にち	時間
広島	8月 6日(土)	午前 8時15分
長崎	8月 9日(火)	午前11時 2分
終戦	8月15日(月)	正午

市慰霊塔での戦没者の追悼

☑8月15日(月)午前11時~午後2時

☑市慰霊塔(南区東大沼1-17-1)

※希望者は直接会場へ

市慰霊塔への戦没者の合祀

☑10月1日(土)

☑9月1日までに、合祀を希望する遺族は戦没者の写真などを持って、直接、地域福祉課へ

はたちのつどい (成人式)

☑平成29年1月9日(祝)

☑平成8年4月2日~9年4月1日に生まれた人
※対象者には、11月中旬に案内状を郵送します。

住んでいる区・地区(一部公民館区)	時間	会場
緑区 大沢、津久井 橋本公民館区、藤野 相原公民館区、城山、相模湖	午前10時40分~11時30分 午後0時50分~1時40分 午後3時~3時50分	杜のホール はしもと
中央区 上溝、田名、横山、星が丘 中央、清新、光が丘 大野北、小山	午前10時40分~11時30分 午後0時50分~1時40分 午後3時~3時50分	市民会館
南区 麻溝、大野南、東林、新磯 相模台、相武台、大野中	午前10時40分~11時30分 午後0時50分~1時40分	相模女子大学 グリーンホール (市文化会館)

「はたちのつどい」実行委員募集

式典に出席するだけでなく、「思い出に残る成人式を企画したい」という新成人が実行委員となり、式をつくりまします。あなたも参加してみませんか。



☑電話か、Eメールに住所、氏名、電話番号、「はたちのつどい」と書いて、こども青少年課(☎042-769-8289 ☑kodomoseisyonen@city.sagamihara.kanagawa.jp)へ

委員募集 市歯科保健事業推進審議会

歯科保健事業の推進などについて審議します。

任期 委嘱日~平成30年9月(会議は年1・2回程度)

☑市内在住の20歳以上(本市の他の審議会などの委員・職員・議員を除く)

定 3人(選考)

応募用紙配布場所 健康企画課、各行政資料コーナー・まちづくりセンター(橋本・本庁地域・大野南を除く)・出張所・公民館(青根・沢井を除く)

※市ホームページにも掲載

☑8月31日(必着)までに、応募用紙を直接か郵送、ファクス、Eメールで健康企画課(〒252-5277 中央区中央2-11-15 ☎042-750-3066 ☑kenkoukikaku@city.sagamihara.kanagawa.jp ☎042-769-8345)へ

8月は
道路ふれあい月間です

道きれい そんな所は 人きれい

最も身近な公共施設の一つである道路。今後も、安全で安心して利用できるよう、皆さんのご協力をお願いします。

平成28年度「道路ふれあい月間」推進標語入選作品

道路安全点検

市では、日々道路の安全パトロールを実施していますが、より安全・安心を確保するため、8月の「道路ふれあい月間」を中心に、地域の人たちと共に道路を歩き、危険箇所などを確認する「道路安全点検」を行っています。

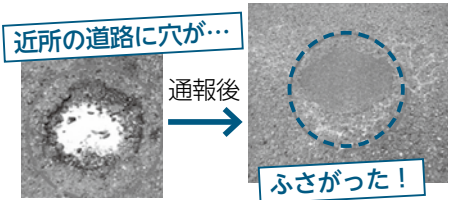


側溝のふたが壊れていないか、道路標識が見づらくなかなどを確認しながら歩き、発見箇所は「パッ！撮るん。」で通報します。
※昨年度は約40人が参加して、改善が必要な箇所を約50カ所確認しました。

問路政課 ☎042-769-8359

道路通報アプリ「パッ！撮るん。」

「パッ！撮るん。」は、スマートフォンのカメラやGPS機能を利用して、市が管理する道路の破損状況などをメールで通報できるアプリケーションソフトです。



これまでに数多くの通報があり、対応することができました。今後も皆さんのご協力をお願いします。

交通安全・事故防止にも役立っています！



詳しくは市ホームページをご覧ください。

道路施設(橋やトンネルなど)の維持管理

安全な道路の維持と道路施設の長寿命化に向けて、定期的に点検し、計画的な修繕を行っています。



▲トンネルの点検・修繕状況

トンネル内のひび割れを修繕

こんな行為はNG!

- 道路に自動車や自転車を放置する
- 道路に看板などを置く
- 段差解消ブロックを設置する
- 庭木などが道路にはみ出す※
- 道路に粗大ごみ、家電製品などを不法に投棄する など
- ※切った庭木の枝などを一般ごみに出すときは、太さ10cm以下、長さ50cm未満に切り、ひもで束ねてごみ集積場所へ出してください。

お願い

枯れた樹木が倒れ、歩行者や通行車などに危険が及ばないように、管理している土地などの樹木の状況を日頃から確認してください。

日頃から道路を適正に利用しよう

道路は日常生活以外でも、緊急車両の通行や災害時の避難経路として利用されます。誰もが安全に、安心して道路を利用できるように、ご協力をお願いします。

問各土木事務所

緑土木事務所	☎042-775-8818
同城山班	☎042-783-8151
津久井土木事務所	☎042-780-1417
同相模湖班	☎042-684-3252
同藤野班	☎042-687-5512
中央土木事務所	☎042-769-8262
南土木事務所	☎042-749-2212



甲州街道小原宿本陣祭 大名行列参加者募集

当時を模した衣装で甲州街道を練り歩き、江戸時代の参勤交代を再現します。

配役(衣装は用意します)

- ▶供侍 2人 ▶近習 4人 ▶茶坊主 1人 ▶典医 1人
- ▶姫 1人(25歳以下の女性) ▶腰元 8人(45歳以下の女性)
- ▶かごかき 6人(体力に自信がある人) ▶奴 4人(事前練習に参加できる人★)

時 11月3日(祝) 午前10時～午後4時

会 小原宿本陣と小原地域

対 16歳以上=27人(選考)

費 1,000円(クリーニング代)

申 9月10日(必着)までに、小原宿本陣祭ホームページにある申込用紙かA4判程度の大きさの紙に、住所、氏名、年齢、電話番号、希望配役名、身長、服・靴のサイズを書いて、自分が写っている写真を添付し、郵送かファクス、Eメールで同祭実行委員会(〒252-0173 緑区小原419-98 ☎042-684-2749 ✉info@obarahonjin.com ☎080-4338-5937)へ

★事前練習の日程などは、後日同祭実行委員会よりお知らせします。



お店開業の ノウハウを伝授

チャレンジショップセミナー

経験豊富な中小企業診断士が、開業準備の手順や事業計画の作成方法などを分かりやすく説明します。

日にち	時間	会場
9月10日(土)	午前10時～午後4時	大野南公民館
9月17日(土)		産業会館
9月7日(水)・14日(水)〈全2回〉	午後7時30分～9時30分	町のホールはしもと

対 開業をめざす人=各30人(申込順) 費 各1,000円

申 直接か電話で、商業観光課(☎042-769-9255)へ

※詳しくは、市ホームページをご覧ください。

子どもアントレプレナー体験事業 商品の販売会

事業計画から資金の調達、材料の仕入れまで、会社経営を疑似体験した子どもたちの手作り商品を販売します。

時 8月14日(日) 午前10時30分～正午(売り切れ次第終了)

会 相模大野駅北口ペDESTリアンデッキ

問 同事業実行委員会事務局(さがみはら産業創造センター内)

☎042-770-9119

ソレイユさがみの催し

問ソレイユさがみ ☎042-775-1775 ☎042-775-1776

夏休み 親子で楽しむ映画まつり

上映作品 ▶「サル太郎 地震には負けないぞ!～地震への備え大作戦～」

▶日本のおぼけ話シリーズ「絵からとびだしたねこ」 ▶チップとデール「リスのいたずら合戦」 ▶ミッキーマウス「ミッキーの誕生日」

時 8月20日(土) 午前10時～11時50分

定 50人(申込順)

※未就学児(2歳以上)の保育あり(要予約)

申 直接か電話、ファクスに氏名(ふりがな)、電話番号、保育希望の有無、「親子で楽しむ映画まつり」と書いて、同所へ

薬膳講座～薬膳で骨粗鬆症 予防対策をしてみませんか～

黒米・粟入りサワーライス、鶏肉料理(プルーンのワインソース)、山芋のスープなどを作ります。

時 9月2日(金) 午前10時～午後1時30分

定 25人(申込順) ※未就学児(2歳以上)の保育あり(要予約)

費 1,000円(材料費・保険料)

申 直接か電話、ファクスに氏名(ふりがな)、電話番号、保育希望の有無、「薬膳講座」と書いて、同所へ



ひとり親家庭等支援セミナー

男性の立場から、子どもの最善の利益のための養育費と面会交流について考えます。

時 8月27日(土) 午前10時～正午

対 養育費と面会交流について知りたい男性か支援者

定 10人(申込順)

申 直接か電話で、市総合就職支援センター(☎042-700-1618)へ



さがみはらウィメンズ・カレッジ 子育てママの就活セミナー〈全6回〉 ～自分らしい生き方をカタチにするチカラ～

桜美林大学教授の石川利江さんのほか、社会保険労務士、キャリアカウンセラーらを講師に迎え、仕事と子育てを両立させながら、女性が輝く生き方について考えます。

時 9月6日～10月11日の毎週火曜日

午前10時～正午(9月6日は午前9時45分から)

対 結婚、出産、子育てなどで退職後、再就職を考える女性=20人(申込順)

※未就学児(生後6カ月以上)の保育あり(定17人(申込順。要予約))

申 直接か電話、ファクスに氏名(ふりがな)、電話番号、保育希望者は子どもの氏名・年齢、「ウィメンズ・カレッジ」と書いて、同所へ



スポレクライフ

スポーツ・レクリエーションを楽しもう

さがみはらグリーンプール 施設の教室

〒252-0242 中央区横山5-11-1 ☎042-758-3151

教室名	日にち	時間	対象	定員
①夏休み短期水泳(全4回)	8月22日(月)~25日(木)	午前9時~10時	小・中学生	各40人(抽選)
		午後1時30分~2時30分		
		午前11時~正午	バタ足で25m泳げる小・中学生	
初心者~クロール	9月9日~11月25日の毎週金曜日	午後4時~4時50分	小・中学生	各10人(抽選)
初心者~個人メドレー		午後2時~2時50分	年少	
初心者~バタフライ		午後3時~3時50分	年中・年長	
②秋季幼児体育(全12回)	9月10日~11月26日の毎週土曜日	午前10時~10時50分	年中・年長	各10人(抽選)
	9月11日~11月27日の毎週日曜日	午後5時~5時50分	小学生	各12人(抽選)
	9月9日~11月25日の毎週金曜日	午前11時~11時50分		
小学校1・2年生向け	9月11日~11月27日の毎週日曜日	午後6時~6時50分	小学生	
③秋季小学生体育(全12回)	9月9日~11月25日の毎週金曜日	午後4時~4時50分	小学生	各12人(抽選)
	9月10日~11月26日の毎週土曜日	午後4時~4時50分		

費①各1,000円②③各6,000円
 申 8月18日②③14日(必着)までに、往復はがき(1人1枚、兄弟姉妹の連名不可)に住所、氏名(ふりがな)、年齢、学年、電話番号、教室名、希望日時を書いて、同プールへ

北総合体育館 施設の教室

〒252-0134 緑区下九沢2368-1 ☎042-763-7711

教室名	日にち	時間	対象	定員	費用
トレーニングを学ぼう	9月3日(土)		15歳以上(中学生を除く)	30人(抽選)	500円
弓道(全8回)	9月10日~10月29日の毎週土曜日	午前9時30分~11時30分	15歳以上(中学生を除く)	40人(抽選)	各1回
バドミントン(全8回)	9月16日~11月4日の毎週金曜日			50人(抽選)	

申 8月15日(必着)までに、往復はがき(1人1枚)に住所、氏名(ふりがな)、年齢、電話番号、教室名を書いて、同館へ

相模原ギオンスタジアム 施設の教室

〒252-0335 南区下溝4169 ☎042-777-6088

教室名	日にち	時間	対象	定員
①スポーツチャンバラ	8月20日(土)	午後1時30分~3時30分	5歳以上	30人(申込順)
②ファンクショナルトレーニング(全10回)	9月6日~11月15日の火曜日(10月18日を除く)	午前10時~11時30分	18歳以上(高校生を除く)	20人(申込順)
③カルトナーージュ~ローラアシュレイのパン・お菓子トレイ~	9月9日(金)	午前10時30分~午後0時30分		10人(申込順)

費①500円②5,000円③2,500円(材料費含む)
 申 電話か、ファクス、Eメールに住所、氏名(ふりがな)、年齢、電話番号、教室名を書いて、同所(☎042-777-0161 ☒asamizo-stadium@dream.jp)へ

LCA国際小学校 北の丘センター (さがみはら北の丘センター) 施設の教室

〒252-0134 緑区下九沢2071-1 ☎042-773-5570

教室名	日にち	時間	対象	定員
①プールだいすき! ①(全8回)	9月5日~11月7日の毎週月曜日(9月19日、10月10日を除く)	午後4時20分~5時20分	5歳~小学校3年生の初心者	20人(抽選)
②チャレンジスイム(初級)(全8回)		午後5時30分~6時30分	5m以上泳げる小学生	各15人(抽選)
③チャレンジスイム(中級)(全8回)		午後7時~7時45分	25m以上泳げる小・中学生	
④アクアストレッチ(全8回)		午後9時20分~10時20分	16歳以上の初心者★	20人(抽選)
⑤大人のための水泳(初心者)(全7回)	9月7日~11月2日の毎週水曜日(9月14日、10月12日を除く)	午前11時20分~午後0時20分	16歳以上の中級者★	各20人(抽選)
⑥大人のための水泳(中・上級)(全7回)		午後4時20分~5時20分	3歳~小学校2年生の初心者	
⑦プールだいすき! ②(全7回)		午後5時30分~6時30分	12m程度泳げる小学生	
⑧目指せ25mクロール①(全7回)		午前9時20分~10時20分	65歳以上	
⑨元気アップ! 水中運動(全12回)	9月8日~12月8日の毎週木曜日(9月22日、11月3日を除く)	午前9時20分~10時20分	65歳以上	各20人(抽選)
⑩大人のための水泳(初級)(全8回)	9月8日~11月10日の毎週木曜日(9月22日、11月3日を除く)	午前11時20分~午後0時20分	5m以上泳げる16歳以上★	
⑪プールだいすき! ③(全8回)	9月9日~10月28日の毎週金曜日	午後4時20分~5時20分	5歳~小学校3年生の初心者	各15人(抽選)
⑫目指せ25mクロール②(全8回)		午後5時30分~6時30分	12m程度泳げる小学生	

費①~③⑨~⑫各6,800円④6,000円⑤~⑧各5,950円
 ★は高校生を除く
 申 8月8日(必着)までに、往復はがき(1教室1人1枚)に住所、氏名(ふりがな)、年齢、性別、電話番号、教室名を書いて、同センターへ

市体育協会からののお知らせ

市体育協会 ☎042-751-5552 ☒042-751-5545
 〒252-0236 中央区富士見6-6-23 けやき会館内
 ☒taikyo@jade.dti.ne.jp ☒http://www.jade.dti.ne.jp/~taikyo/

あじさいカップテニストーナメント(一般・小学生、シングルス)
 時 9月24日~10月22日の毎週土・日曜日 午前9時
 会 淵野辺公園テニス場
 対 市内在住か在勤・在学、加盟団体クラブ所属の人=600人(抽選)
 費 4,000円(小学生1,000円)
 ※申し込み方法など詳しくは、市テニス協会ホームページをご覧ください。

ダンススポーツ技術認定講習会(グレードコース)
 時 8月7日(日)・14日(日) 午後1時~5時
 会 総合体育館 費各500円
 ※希望者はダンスができる服装で室内履きを持って、直接会場へ

市民ソフトボール選手権大会(シニア)
 時 9月11日(日)・18日(日) 午前8時
 会 ひばり球場ほか
 対 市内在住か在勤の59歳以上で構成されたチーム
 申 8月26日までに、市体育協会にある申込用紙を同協会へ

市民登山教室(中級)「秘湯・中の湯温泉と噴煙上がる焼岳」
 時 9月25日(日)~26日(月)(1泊2日)
 集合 午前6時30分に相模原駅北口
 対 市内在住か在勤の18歳以上で、7時間以上登山可能な人=36人(抽選)
 費 2万9,800円
 申 8月16日(必着)までに、往復はがき(1枚4人まで)かEメールに全員の住所・氏名(ふりがな(代表者に○))・年齢・性別・電話番号、「登山教室中級」と書いて、往復はがきは市体育協会へ。Eメールは市山岳協会(☒sidosotai@sosankyo.com)へ

ターゲット・バードゴルフ教室
 時 9月4日(日) 午前9時~午後4時
 会 講習=市民健康文化センター、実技=相模原麻溝公園暫定スポーツ広場
 対 市内在住か在勤の18歳以上
 定 70人(申込順) 費300円
 申 8月16日(必着)までに、はがきに住所、氏名(ふりがな)、生年月日、年齢、性別、電話番号、「ターゲット・バードゴルフ教室」と書いて、同協会へ

健康体操教室~メリハリbodyエクササイズ~(全2回)
 時 9月3日(土)・10日(土) 午前9時30分~11時30分
 会 津久井生涯学習センター
 対 市内在住か在勤・在学の18歳以上
 定 40人(申込順)
 費 1,000円
 申 電話か、ファクス、Eメールに全員の住所(在勤の場合は勤務先、在学の場合は学校名)・氏名(ふりがな(代表者に○))・年齢・電話番号、「健康体操教室」と書いて、同協会津久井連絡所(☎042-705-5142 ☒042-705-5143 ☒taikyo-tukui@mica.dti.ne.jp)へ

初心者ダンス講習会(全7回)
 時 9月1日~10月20日の毎週木曜日(9月22日を除く) 午後7時~9時30分
 会 市体育館(市役所前)
 対 市内在住か在勤の人
 費 1,000円
 申 8月20日(必着)までに、往復はがきに住所、氏名(ふりがな)、電話番号、

「初心者ダンス」と書いて同協会か、電話で市ダンススポーツ連盟の油谷さん(☎042-755-6413)へ

水泳教室(全10回)

クラス	日時
初級・中級	①午前の部 9月6日~11月8日の毎週火曜日 午前10時~11時30分
	②午後の部 9月7日~11月9日の毎週水曜日 午後7時~8時30分
③成人	9月6日~11月8日の毎週火曜日 午前9時~9時50分

会 さがみはらグリーンプール
 対 市内在住か在勤・在学の18歳以上
 ※③はクロール・背泳ぎができる人
 定 ①70人②60人③30人(抽選)
 費 各6,000円
 申 8月10日(必着)までに、往復はがきに住所、氏名(ふりがな)、年齢、電話番号、希望クラス、「水泳教室」と書いて、同協会へ

リオデジャネイロオリンピック・パラリンピック2016開幕 本市ゆかりの選手たちを応援しよう!

この夏、世界に挑戦する皆さんを紹介します。
市内在住・出身の選手など

オリンピック		パラリンピック	
競技・種目	氏名(年齢)	競技・種目	氏名(年齢)
水泳・男子3m 飛板飛込	坂井 丞(23歳) 南区出身 ・中央区在住	女子マラソン-T12 (道下美里選手 ガイドランナー)	青山由佳(30歳) 南区出身・在住
女子7人制ラグビー (バックアップ メンバー)	加藤慶子(27歳) 緑区在住	車いすテニス (監督)	中澤吉裕(45歳) 南区在住

市内の学校を卒業した選手

競技・種目	氏名(年齢)	出身校
柔道男子60kg級	高藤直寿(23歳)	東海大学付属相模高等学校卒業
柔道男子100kg級	羽賀龍之介(25歳)	
柔道女子52kg級	中村美里(27歳)	相原中学校卒業
柔道女子63kg級	田代未来(22歳)	
男子7人制ラグビー	豊島翔平(27歳)	東海大学付属相模高等学校卒業

※年齢は平成28年8月1日現在

☎スポーツ課 ☎042-769-9245

夏は映画を たっぷり 楽しもう!

市民健康文化センター

☎042-747-3776

①健文ロードSHOW!「雲ながるる果てに」

時 8月20日(土) 午後1時30分~3時15分

②こども健文ロードSHOW!「グスコブドリの伝記」

時 8月24日(水) 午後1時30分~3時20分 対 中学生以下

定 各70人(先着順) ※未就学児は保護者同伴
※8月①1日②15日から同所で配布する整理券が必要

LCA国際小学校北の丘センター
(さがみはら北の丘センター)

☎042-773-5570

夏休み北の丘ロードSHOW! 希望者は直接会場へ

日にち	時間	作品名
8月6日(土)	午後4時~5時	▶子リスのギャングたいじ ▶ドナルド・ダックと貯金箱
8月20日(土)		

グリーンカレッジつくい講座 ノルディックウォーキングしませんか?

時 8~11月の毎月第2・第4木曜日(8月11日、9月22日を除く)、8月12日
(金)、9月23日(金) 午後1時30分~3時30分(雨天中止) ※複数回参加可

会 津久井生涯学習センター周辺

対 18歳以上(高校生を除く)=各20人(申込順)

費 各500円 ※専用ポールの貸し出しあり

申 開催日前日(必着)までに、直接か電話、はがきに住所、氏名(ふりがな)、
年齢、電話番号、希望日、「ノルディック」と書いて、同センター(☎042-
784-2400 〒252-0159 緑区三ヶ木414)へ

旧石器ハテナ館の催し

☎旧石器ハテナ館

☎042-777-6371

講演会 弥生時代の南関東

本格的なかんがい稲作へ移行した弥生時代が、南関東でどのように始まり、
発展したのかを解説します。

時 8月20日(土) 午後2時~4時 講 石川日出志さん(明治大学文学部教授)

定 100人(先着順) ※希望者は直接会場へ

※駐車台数に限りがあるため、公共交通機関を利用してください。

毎月第3日曜日は体験教室の日! 勾玉作り

古代のアクセサリ作りを通して、その魅力や当時の人々の
思いなどを考えます。

時 8月21日(日) 午後2時~4時

対 小学校4年生以上=30人(申込順) ※小学生は保護者同伴

費 400円(材料費) 申 直接か電話で同館へ



▲実際に製作した勾玉

市立博物館に行こう 〒252-0221 中央区高根3-1-15

☎市立博物館 ☎042-750-8030

養蚕講話 最後の養蚕~市内の養蚕事情~

時 8月20日(土) 午後2時~4時

講 菊地原 稔さん(津久井町史編集委員会委員)

定 120人(先着順) ※希望者は直接会場へ

夜空の星を見上げてみよう ~星空観望会(9月)~

口径40cm天体望遠鏡や大型双眼鏡などで、見頃の天体を観望します。

時 9月10日(土)・30日(金) 午後7時~9時

定 各120人(申込順。1組4人まで)

※中学生以下は保護者同伴

申 開催日前日までに、電話で市コールセンター(☎042-770-7777)へ

「読む・聞く・体験する」イベント特集

市立図書館(中央区鹿沼台) ☎042-754-3604

ほっこりたのしいかみしばい会

夏休みスペシャル

紙芝居の実演と工作のワークショップ

時 8月7日(日) 午前11時~11時30分

定 50人(先着順) ※希望者は直接会場へ

夏休み子ども不思議実験教室

「葉っぱを科学する」

葉脈標本のしおり作りやブックトークなど

時 8月28日(日) 午後2時~3時40分

対 小学生=20人(申込順)

※小学校4年生以下は保護者同伴

費 100円

申 8月2日から、電話で同館へ

自分だけのランプシェードを作ろう!(全2回)

ゴム風船と半紙を使ったオリジナルランプ
シェード作りとブックトーク

時 8月18日(木) 午後1時~3時

8月21日(日) 午後1時~2時

対 小学校4年生~中学生=10人(申込順)

申 8月2日から、直接か電話で同館へ

夏の大きなおはなし会

楽しいお話やエプロンシアター、大型絵本の読
み聞かせなど

時 8月25日(木) 午後3時30分~4時15分

対 小学生(保護者同伴可)=50人(先着順)

※8月2日から同館で配布する整理券が必要

相模大野図書館 ☎042-749-2244

ダンス・DANCE♪ブックトーク~音と動きを楽しもう~

音楽に合わせて創作ダンスを踊るほか、ダンスに関する本の紹介など

時 8月23日(水) 午後1時30分~3時30分

会 大野南公民館 対 小学校3~6年生=50人(申込順)

申 8月2日から、直接か電話で相模大野図書館へ

橋本図書館 ☎042-770-6600

夏のおはなし大会

面白いお話や怖いお話など

時 8月24日(水) 午後3時30分~4時15分

会 ミウヰ橋本5階コミュニティルーム(緑区橋本)

対 一人でお話を聞ける小学生=20人(先着順)

※希望者は直接会場へ

鶴見大学・ 鶴見大学短期大学部 出前講座

歴史や文学、歯学、医療分野など
の講座を行います。

会 ユニコムプラザさがみはら

定 ★のみ20人(先着順)

※希望者は直接会場へ

※詳しくは同大学ホームページを
ご覧になるか、お問い合わせく
ださい。

講座名	日にち	時間
中世鎌倉の職人の姿	8月22日(月)	午前10時30分~11時30分
江戸時代の本を読んでみよう~くずし字入門~		午後1時30分~3時
古典の謎~貴族たちの遊び心~	8月23日(火)	午前10時30分~11時30分
簡単 だれでも「焼きもの」づくり ~器を作ろう お子さまからシニアの方まで~★		午後1時30分~3時
ヒトと酒を参加者で考える ~酔いのメカニズムと健康~	8月29日(月)	午後1時30分~2時30分
なぜ義歯に満足できないのか?~入れ歯で 不自由を感じるケースと感じないケース~	8月30日(火)	午前10時30分~11時30分
イギリスのことは:多様性を考える	8月31日(水)	午後1時30分~2時30分

☎鶴見大学地域連携推進課 ☎045-574-8625

フラダンス (全10回)

時 9月7日~11月9日の毎週水
曜日 午後2時30分~4時

会 サーティーフォー相模原球場

対 18歳以上(高校生を除く)

定 25人(申込順)

費 6,000円

申 9月5日までに、直接か電話
で同球場(☎042-753-
6930)へ



コールセンターから
ちょっとおしらせ

お盆期間中も、ごみと資源は通常通り収集します。指定の曜日の決められ
た時間までに出してください。

情報あ・ら・かると

お知らせ

建築士による自宅の無料耐震相談会

日にち	会場	定員
①9月1日(木)	大野南公民館	各12組
②9月2日(金)	緑区合同庁舎	(申込順)

時 午後1時30分～4時30分
 申 8月①26日②29日までに、電話で建築指導課(☎042-769-8252)へ

分譲マンション管理 無料相談会

時 8月13日(土) 午後1時～5時
 会 市民会館
 対 市内マンション管理組合役員と居住者
 定 5組(申込順)
 申 8月12日までに、電話で県マンション管理士会県央相模支部(☎046-256-2683)へ

夜間納税相談窓口のご利用を～相談はお早めに～

日中に、市税(国民健康保険税を除く)の納付相談や納税ができない人のために窓口を開設。電話相談も可
 時 8月22日(月)・30日(火) 午後5時30分～7時

会場	電話番号
納税課(市役所第2別館2階)※	042-769-8300
緑市税事務所(緑区合同庁舎5階)	042-775-8808
南市税事務所(南区合同庁舎3階)	042-749-2163

※夜間納税相談窓口で午後6時以降に市役所へ来庁する場合は、本館裏玄関の守衛室で入館手続きをしてください。

宿泊利用①相模川清流の里 ②たてしな自然の村

10月まで平日に空きあり
 申 随時受け付け
11月分の抽選申し込み 8月10日午後5時までに、さがみはらネットワークシステムからか、商業観光課、各まちづくりセンター(橋本・本庁地域・大野南を除く)・出張所・公民館にある申込書を各施設へ。抽選後の空き室の申し込みは、8月21日から、電話で①(☎0120-988-547)、②(☎0267-55-6776)へ
11月の休館日 ①14日(月)・15日(火)②8日(火)・28日(月)・29日(火)
 ※②日～金曜日は特別料金で宿泊でき、地域の特産品をプレゼント
 ※②は平成29年3月で廃止します(3月31日までは利用可)。

不登校相談会・進路情報説明会

県・市教育委員会がフリースクールなどと連携して行う、不登校や進路についての相談
 時 9月4日(日) 午後1時～4時30分
 会 総合学習センター
 対 不登校や進路で悩んでいる児童・生徒、高校中退者とその保護者
 ※希望者は直接会場へ
 問 青少年相談センター南相談室(☎042-767-5570)

8月は電気使用安全月間

電気を安全に使うポイント
 ○タコ足配線をやめる
 ○プラグは定期的に点検する
 ○アース線はしっかり取り付ける
 ○漏電遮断器を取り付ける
 問 関東電気保安協会相模原事業所(☎042-772-1551)

中退共でつくろう! 会社の退職金制度

中小企業退職金共済(中退共)制度は、中小企業で働く人のための外部積み立て型の国の退職金制度です。掛け金は全額非課税で、手数料も掛かりません。
 ※詳しくは中退共事業本部ホームページをご覧ください。
 申 電話で同本部(☎03-6907-1234)へ
市の補助金制度 新規加入事業者に対し、従業員ごとに掛け金の30%(月額上限5,400円)を1年間補助
 問 雇用政策課

施設のお休み

環境情報センター
 時 8月7日(日)・8日(月)・18日(木)・27日(土)
 問 同センター(☎042-769-9248)
ユニコムプラザさがみはら
 時 8月15日(月)
 問 同所(☎042-701-4370)

募集

自衛官

種目	対象
一般曹候補生	18歳～26歳
自衛官候補生	
航空学生	高校卒業(見込み含む)～20歳

※受付期間や試験日時など、詳しくはお問い合わせください。
 問 自衛隊相模原地域事務所(☎042-755-0694)

障害支援区分認定調査員

対象者(在宅、施設入所)への聞き取り調査や報告書の作成など
勤務 10月～平成29年3月(更新あり)の月～金曜日(祝日等を除く)で、原則午前9時30分～午後4時
賃金 時給1,840円
 対 普通自動車運転免許があり、障害支援区分認定調査員研修を受講済みか、10月に開催される同研修を受講でき、次のいずれかに該当する人
 ○保健師か看護師の免許がある○社会福祉士か精神保健福祉士の資格がある○社会福祉主事の任用資格がある○障害者支援施設などで1年以上働いた経験がある
 問 若干名(選考)
 申 8月26日までに、電話で障害福祉サービス課(☎042-769-8355)へ
 ※後日、履歴書などの提出と面接あり

就学時健康診断事務補助員

10～12月に行う来年度小学校入学予定者の健康診断の事務補助
賃金 時給927円
 定 20人程度(選考)
 申 学校保健課(☎042-769-8283)へ
 電話連絡の上、履歴書(写真貼付)を持って、直接、8月29日に南区合同庁舎3階講堂か、8月31日に市役所会議室棟第3会議室へ
 ※時間はいずれも午前10時～正午

社会福祉事業団の嘱託職員(生活支援員)

勤務 10月から週5日で、1日7時間45分
賃金 月額16万2,300円
 対 普通自動車運転免許があり、パソコン操作ができる人=4人程度(選考)
 申 8月15日(消印有効)までに、履歴書(写真貼付)を直接か郵送で市社会福祉事業団(〒252-0223 中央区松が丘1-23-1 ☎042-750-1905)へ
 ※勤務・応募条件など、詳しくは同事業団ホームページをご覧ください。

サン・エールさがみはら ジャズコンサートの出演者

10月23日(日)に開催する同コンサートに出演
 対 スタンダード曲を中心に10曲以上演奏できる、社会人で構成されている団体
 申 8月20日(必着)までに、代表者の住所・氏名(ふりがな)・電話番号、団体名、演奏楽器、活動内容、コンサートの実績を書いて、デモテープ(CD・MD・DVDのいずれか)を同封し、直接か郵送で同所(〒252-0131 緑区西橋本5-4-20 ☎042-775-5665)へ
 ※応募書類などは返却しません。

市立小・中学校の臨時的任用職員、非常勤講師等(教諭、養護教諭、栄養士、学校事務職員)の登録

出産などで休む教職員の代替職員
 対 小・中学校いずれかの教諭・養護教諭免許か、栄養士免許がある人(学校事務職員は免許不要)
 申 毎週水曜日(祝日等を除く)の午後1時～4時30分に、教員などの免許(学校事務職員は不要)と最終学歴の卒業証書の原本、市ホームページに掲載の登録申込書を直接、教職員課(☎042-769-8279)へ

美術専門員(臨時採用)

子どもや市民とのワークショップの実施、学生や若手作家の指導・育成など
勤務場所 アートラボはしもと
勤務 10月～平成29年3月の週5日(水曜日を除く)で、午前8時30分～午後10時のうち1日7時間
賃金 月額20万5,400円
 対 次の全てに該当する人=1人(選考)
 ○学芸員の資格がある○さまざまなアート事業の実施に必要な知識・経験がある○普通自動車運転免許があり、日常的に運転できる○パソコン操作ができる(イラストレーター、フォトショップを含む)
 ○市の美術振興に理解と熱意がある
 申 8月19日までに相模原市民ギャラリー(☎042-776-1262)へ電話連絡の上、8月20日・21日に、同ギャラリーなどにある応募用紙(市ホームページにも掲載)と作文(「美術専門員としてアートラボはしもとで私ができること」をテーマに800字以内)を直接アートラボはしもとへ

相模湖ふれあい広場2016 出店者・企業等紹介者

時 10月16日(日) 午前9時30分～午後3時
 会 相模湖林間公園
 対 市内で活動している団体・個人
 ※出店は申し込み多数の場合抽選。定員など詳しくは、お問い合わせください。
費 出店=飲食3,000円、フリーマーケット1,000円
 団体・企業等紹介=3,000円
 申 電話連絡の上、8月22日(必着)までに、相模湖商工会にある申込用紙を同実行委員会事務局(相模湖商工会内 ☎042-684-3347)へ

県弁護士会人権賞候補者

県内で人権侵害に対する救済活動、人権思想の普及・確立のための活動、人権擁護のための活動をした個人・団体が対象。自薦・他薦不問
 申 8月31日(必着)までに、直接か郵送で、同会ホームページに掲載の推薦書を同会(☎045-211-7705)へ

「尾崎行雄(号堂)」読書感想文

「漫画 尾崎号堂」「号堂 この人を知ろう」など尾崎行雄に関する本を読んだ感想
規格 400字詰め原稿用紙3～4枚
市内在住か在学の中学生
申9月23日(必着)までに、氏名(ふりがな)、学校名、学年を作文内に書いて、直接か郵送で生涯学習課(〒252-5277 中央区中央2-11-15 ☎042-769-8286)へ

光が丘連絡所の非常勤職員

窓口事務補助
勤務 10月～平成29年9月の月～金曜日(祝日等を除く)で、午前8時30分～午後5時のうち指定する5時間30分
賃金 時給927円
市内在住で、簡単なパソコン操作ができる人=若干名(選考)
申8月12日午前9時～11時に、履歴書(写真貼付)を持って、直接市役所会議室棟第7会議室へ
※受付時に簡単な面接あり
区中央区役所区民課

イベント

SAGAMIKO 湖畔納涼ビアガーデン

バンド演奏や遊覧船の無料運航なども実施
時8月13日(土)・20日(土)・27日(土) 午後5時～9時
会 湖畔商店街(県立相模湖公園横)
区 相模湖湖畔地域活性化推進会議(津久井振興(株)内 ☎042-684-2128)

酒まんじゅう作りと城山散策

時8月27日(土) 午前10時～午後3時
会 津久井湖観光センター
定30人(申込順) 費2,500円(昼食代含む)
申 電話で同センター(☎042-784-6473)へ
※雨天時は酒まんじゅう作り体験のみ

土曜コンサート 「ハワイアン/ピリオハナ」

時8月20日(土) 午後3時30分～4時45分
会 サン・エールさがみはら
定220人(先着順) ※希望者は直接会場へ
区 同所(☎042-775-5665)

お茶会～外国人との交流の広場～

ガーナ、ソロモン諸島からの留学生による母国の紹介、歌、腰みの作り
時8月21日(日) 午前10時～正午
会 ソレイユさがみセミナーーム1
定50人(先着順) ※希望者は直接会場へ
区 さがみはら国際交流ラウンジ(☎042-750-4150)

さがみはら国際交流ラウンジの催し

カナダ人国際交流員と楽しむカナダの絵本とアート体験
時8月14日(日) 午前10時～11時30分
市内在住か在学の小学校1～3年生とその保護者
定24人(申込順)
費300円(材料費)
申8月10日までに、電話で同ラウンジ(☎042-750-4150)へ
外国語入門講座(中国語)〈全4回〉
時8月27日、9月3日・17日、10月1日の土曜日 午前10時～正午
市内在住か在勤・在学の人
定20人(申込順)
費300円
申8月22日までに、直接か電話、ファクスに住所、氏名(ふりがな)、電話番号、「外国語入門講座」と書いて、同ラウンジ(☎042-750-4150)へ

地域と学生のコラボイベント e級グルメを食べつくそう!

学生が考えた藤野産の野菜を使ったピザ作りの親子体験や、藤野産ゆずドリンクの試飲など
時8月6日(土) 午前10時～午後2時
会 篠原の里センター(緑区牧野)
※希望者は直接会場へ
区 同実行委員会(さがまちコンソーシアム内 ☎042-747-9038)

講演・講座

あじさい大学(高齢者大学) 短期講座〈全6回〉

科目 グラウンドゴルフ
時8月24日(水)・29日(月)・31日(水)、9月5日(月)・7日(水)・14日(水)〈予備日9月16日(金)・21日(水)〉 午前9時45分～11時45分
会 相模原北公園スポーツ広場
対 次の全てに該当する人=50人(申込順)
○平成28年4月1日現在、市内在住の60歳以上
○医師から運動制限をされていない
○28年度通年講座を受講していない
費2,200円
申8月15日までに、電話で市コールセンター(☎042-770-7777)へ

社交ダンス講習会〈全4回〉

時9月5日～26日の毎週月曜日 午後1時～3時30分
会 市体育館(市役所前)
対 社交ダンスの経験がある人
費700円
申 電話で市ダンス協会の村地さん(☎090-4613-9181)へ

支援教育ボランティア養成研修講座〈全5回〉

発達障害の理解や具体的な支援の方法などについて
時9月16日・30日、11月11日、12月9日、平成29年1月27日の金曜日 午後2時～4時
会 市民会館第1大会議室
市内在住で、学校支援ボランティアとして活動しているか、学校での無償ボランティア活動を考えている人
定100人(申込順)
※未就学児(2歳以上)の保育あり(要予約)
申8月26日(必着)までに、学校教育課にある申込書(市ホームページにも掲載)を同課(☎042-704-8918)へ

市民法律講座〈全5回〉

日常生活に関わる法律問題を、弁護士が分かりやすく解説
時9月1日～10月6日の毎週木曜日(9月22日を除く) 午後6時30分～8時30分
会 相模原教育会館(中央区富士見)
市内在住か在勤・在学の人
定60人(申込順)
費1,000円(テキスト代)
申8月23日までに、電話で市コールセンター(☎042-770-7777)へ

日商簿記2級講座〈全19回〉

時9月6日～平成29年1月31日の毎週火曜日(11月15日、12月27日、29年1月3日を除く) 午後6時30分～9時
会 サン・エールさがみはら
市内在住か在勤の人=20人(抽選)
※定員に満たない場合、開催を中止することがあります。
費3万750円
申8月15日(必着)までに、はがきかファクス、Eメールに住所、氏名(ふりがな)、年齢、電話番号、「簿記2級講座」と書いて、同所(〒252-0131 緑区西橋本5-4-20 FAX042-775-5515 ☎042-775-5665)へ

さがみはら地域ポータルサイト活用講座

同サイトに掲載する団体ホームページを制作する方法と相談会
時9月5日(月)・9日(金) 午後1時30分～4時30分
会 産業会館
定各12人(申込順)
申 開催日前日までに、各公民館(青根・沢井を除く)、さがみはら市民活動サポートセンター、総合学習センターにある申込用紙(さがみはら地域ポータルサイトホームページにも掲載)を同サイト事務局の鮎川さん(☎090-4613-7931)へ

読者のひろば

(敬称略)

催し 費用の記載がない場合は無料です。

- 桜美林大学臨床心理センター公開講座「子育てのヒント 長い付き合いをしましょう」8月6日(土) 午後2時～4時、桜美林大学プラネット淵野辺キャンパス(中央区淵野辺)。定員40人(申込順) ☎電話か、Eメールに氏名、電話番号を書いて、同センター(☎042-797-9856 ☒rinsho@obirin.ac.jp)へ ※当日の参加も可
- 簡単ルンバフラスコ体験会 8月16日(火)・23日(火) 午後7時45分～8時15分、8月18日(木)・25日(木) 午前11時～11時30分、上矢部団地第二集会所(中央区矢部新町)。定員各10人(申込順)。費用各500円 ☎電話で福島(☎050-5892-2300)へ
- 和太鼓合戦どどん!!-2016夏の陣- 8月21日(日) 午後3時30分～5時、サン・エールさがみはら。定員200人(先着順) ☎梶山(☎090-5823-0974)
- アンディムジーク室内合奏団定期演奏会 曲目は「アパラチアの春」ほか 9月4日(日) 午後2時～4時、社のホールはしもと。定員500人(先着順)。費用700円 ☎同団事務局(☎090-7596-8543)

仲間 会費などは個別にお問い合わせください。

- 卓球 毎週金曜日午後6時、総合体育館。対象は初級者 ☎山口(☎042-733-6227)
- ペン習字 毎月第1・第3土曜日午後1時、市民会館。見学・体験可 ☎青木(☎042-755-3974)
- 少林寺流空手道 毎月第2・第4金曜日午後6時、小山公民館。初心者歓迎、体験可 ☎石井(☎080-1078-6180)
- 英会話 月4回水曜日が金曜日午前9時30分、大野北公民館ほか。対象は初級者 ☎滝口(☎080-1004-2394)
- バドミントン 毎週月曜日午後5時、南大野小学校。対象は女性 ☎丸塚(☎090-4744-4815)
- 3B体操 月2回水曜日午前10時、大野南公民館。対象は40～70代の女性。体験可 ☎リー(☎080-3423-1776)

応募は発行日の3週間前まで

掲載を希望する場合は住所、氏名(ふりがな)、電話番号、掲載希望号、「読者のひろば」と書いて、原稿を郵送かファクスで広聴広報課(〒252-5277 中央区中央2-11-15 FAX042-753-7831)へ。市ホームページの「電子申請」からも申し込みます。

催しは過去6カ月以内、仲間は過去1年以内に掲載された団体は応募できません。掲載は抽選(仲間は希望号と次号の2回)。掲載の場合は、発行日の10日前ごろに連絡します。不掲載の連絡、原稿の返却はしません。



市美術館基本構想を策定しました

本市には、美術環境に恵まれた地域特性があり、美術に関わる豊富な活動実績もあります。こうした背景を踏まえ、平成28年5月に、市美術館基本構想を策定しました。今後は、市全体でアートをつくり、育て、学ぶ新たな拠点としての美術館整備に向け、整備内容や時期などについて具体的に検討を進めていきます。

本市の美術に関わる地域特性や活動実績

- 4つの美術系大学(女子美術大学、桜美林大学、多摩美術大学、東京造形大学)が市内や周辺に立地しています。市と連携して事業を実施しています。
- フォトシティさがみはら、造形「さがみ風っ子展」、藤野ふるさと芸術村メッセージ事業など、豊富な活動実績があります。



学生らによる企画展



フォトシティさがみはら

基本理念

さがみはらの未来へ向け、市民とともに、まちづくり、ひとづくり、ものづくりをおこなうアートフィールドの拠点

※アートに関わる多様な活動を展開するエリア。本市やその周辺をアートフィールドと捉えています。

美術館の整備について

機能や特徴の異なる2施設が一体的に本市のアートの創造を実現します。

多様な作品の展示などを行う
芸術文化の総合拠点
(仮称)美術館(相模原)

設置場所 相模総合補給廠一部返還地内

特徴・役割など
本市ゆかりの絵画・写真作品、斬新で話題となる作品の展示などを行います。
※整備時期は未定



岩橋英遠さんの作品



江成常夫さんの作品

市民との連携や交流による
新たなアートの学びと創造の場
(仮称)美術館(橋本)

設置場所 現在のアートラボはしもの場所に建て替え

特徴・役割など
創作体験による教育や、アートの活用によるイベントや祭りの支援などを行います。
※(仮称)美術館(相模原)に先行して整備



子どもと学生のワークショップ

※基本構想について詳しくは、市ホームページをご覧ください。

図文化振興課 ☎042-769-8202

アートラボはしもと

学生企画展

よみ黄泉とき!おばけずかん

おばけがテーマの作品展示やイベントを行います。

時 8月6日(土)~28日(日) 午前10時~午後6時 ※水曜日休館

関連イベント ※小学校3年生以下は保護者同伴



催し名	日にち	時間	対象	定員(申込順)	費用
踊って食レポダンス!	8月 6日(土)	午後2時~4時	小学生以上	9人	200円
すずめ!百鬼夜行	8月 7日(日)	午後1時~3時	小学校1~3年生	20人	100円
大きなツギハギおばけ	8月13日(土)		小学生	15人	300円
思い出マッチ箱をつくろう!	8月14日(日)	午後1時~4時	小学生以上	各20人	100円
発掘!発見!これなあに	8月20日(土)	午前10時~正午	小学生		200円
イスがイヌに大変身	8月28日(日)	午前10時30分~午後2時	小学生	12人	500円
なんかできるエブリデイ!	8月12日(金)・19日(金)・22日(月)~28日(日)	午後1時~6時	※希望者は直接会場へ		

申 直接か電話で、アートラボはしもと(☎042-703-4654)へ

かんじる学校—こどものためのダンスワークショップ

まいにちのなかのダンスをはっけん<全2回>

歯磨きやあくびなど、日常のしぐさをつなげてダンスをつくります。

時 8月27日(土)・28日(日) 午前10時~午後0時30分

対 小学生=30人(抽選)

費 1,500円(保険料ほか)

申 8月10日(必着)までに、はがきかEメールに住所、氏名(ふりがな)、学年、性別、保護者氏名・電話番号、「かんじる学校」と書いて、市民文化財団(〒252-0303 南区相模大野4-4-1 ☎042-749-2207)へ



田原桂一 in JOSHIBI <光合成>プロジェクト「奥の細道」

光をテーマに「現代版 奥の細道」を表現した作品の展示です。

時 8月4日(休)~7日(日)、8月21日(日)~9月11日(日) 午前10時~午後5時

※入館は午後4時30分まで。火曜日休館

会 女子美アートミュージアム(南区麻溝台)

図 女子美アートミュージアム ☎042-778-6801

本市ゆかりの洋画家

遠藤彰子の世界展 ~ COSMOS ~

日本を代表する芸術家として紫綬褒章を受賞した本市在住の遠藤彰子さん。本市初の個展となる本展では、迫力ある巨大な絵画など約30点が会場を埋め尽くします。

時 8月6日(土)~28日(日)

午前10時~午後6時

※水曜日休館

会 相模原市民ギャラリー

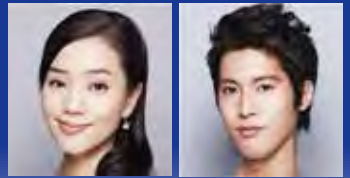


「瞬(まじく)く明日」3.3Mx5.5M・制作中

図 相模原市民ギャラリー ☎042-776-1262

さがみ湖 野外バレエフェスティバル 2016

新国立劇場バレエ団プリンシパル



プロダンサーと子どもたちが競演します。

小野絢子さん

福岡雄大さん

日時 <荒天中止>	演目	料金(全席指定)		
		S席	A席	ファミリー(芝生)席 (1席4人まで)
9月18日(日) 午後6時~8時30分	「Fairies」「白雪姫」「ピノキオ」ほか	4,500円	3,500円	1万8,000円
9月19日(祝) 午後6時30分~9時	「くるみ割り人形」	6,500円	5,500円	2万6,000円

会 県立相模湖公園 野外特設ステージ ※出演者や演目が変更になる場合あり

- チケット販売
- ▶電話でチケットポート(☎03-5561-9001)へ
 - ▶受付時間 月~金曜日(祝日等を除く) 午前10時~午後6時
 - ▶関東チケットポート店舗で購入
 - ▶「ANY@チケポオンラインチケット」ホームページから購入

図 さがみ湖野外バレエフェスティバル実行委員会 ☎042-682-6055
(月~金曜日(祝日等を除く) 午前10時~午後6時)

ウェルネス通信



8/1

発行 相模原市 〒252-5277 相模原市中央区中央2丁目11番15号 ホームページ <http://www.city.sagamihara.kanagawa.jp/> 編集 総務局渉外部広聴広報課 ☎042-769-8200

●会場や申込先については下記をご覧ください

子どもとお父さん、お母さんのための教室

※母子健康手帳と筆記用具を持参してください。

離乳食教室(スタート編)

離乳食の講習、簡単な実習と試食
対平成28年3~4月生まれの初めての
 子の保護者とその家族
定各20人(申込順。調整あり)

日にち	時間	会場	申込
9月5日(月)	午後1時~2時15分	ウ	⑮
9月12日(月)	午後2時45分~4時	南	

ママの心のケアルーム 「ママの休み時間」

「子どもにイライラする」「子どもがか
 いく思えない」など感じているお母さん
 同士が語り合い、気持ちを楽にする場
時8月10日(水)午前10時~11時30分
会ウ
対乳幼児の母親
 ※保育あり(要予約)
申⑥

産後ママのエクササイズ

産後の日常生活に取り入れることが
 できる運動体験
時9月8日(木)午前10時~正午
会南
対産後4~6カ月の女性(初めての人優先)
 ※4~6カ月の乳児同伴可
 ※保育なし
定10組(申込順)
申⑨

もつと健康になるための教室

教室名	日にち	時間	会場	内容・対象など
骨密度測定 de 骨元気アップ セミナー	9月7日(水)	午後1時30分	湖	骨粗しょう症予防について の話と骨密度測定。お口の元気 チェックコーナーも同時開催 対 20歳~70歳(昭和21年4月 2日~平成9年4月1日生まれ) 定 各15人(申込順) 費 各700円 申 ⑫
		午後2時		
今こそからだの メンテナンス! 運動習慣つけて 生涯現役 (全6回)	10月3日(月) 10月11日(火) 11月8日(火) 11月29日(火) 12月19日(月) 平成29年 1月16日(月)	午後2時~4時	南	運動習慣を身に付けるため の講義と実技 対 市内在住か在勤の60歳~ 69歳(昭和22年4月2日~ 昭和32年4月1日生まれ) で、運動の実技に支障がな く、同教室に参加したこと がない人 定 15人(抽選) 申 9月9日までに⑨

若年性認知症の人と家族の交流会

本人と家族が分かれて、体を動かしたり、日頃の悩みを話し合っ
 たりします。

時8月27日(土)午後2時~4時

会ウ

申8月22日までに、電話で地域包括ケア推進課(☎042-769-9249)へ



市認知症サポーター
シンボルマーク

健康セミナー「心臓突然死を防ぐために」

生活習慣病が重なることで、心臓突然死の要因となっていきます。気を付け
 べき生活習慣病と健診結果の見方についてもお話しします。

時9月3日(土)午後1時~3時

会北里大学東病院(南区麻溝台)

定80人(申込順)

申8月26日までに、電話で同病院健康科学センター(☎042-748-4119)へ

主な実施会場

ウ	ウェルネスさがみはら	中央区富士見6-1-1
緑	緑区合同庁舎	緑区西橋本5-3-21
橋	シティ・プラザはしもと	緑区橋本6-2-1
南	南保健福祉センター	南区相模大野6-22-1
城	城山保健福祉センター	緑区久保沢2-26-1
津	津久井保健センター	緑区中野613-2
湖	相模湖総合事務所	緑区与瀬896
藤	藤野総合事務所	緑区小淵2000

申し込み・問い合わせ

①	緑高齢者相談課	☎042-775-8812
②	中央高齢者相談課	☎042-769-8349
③	南高齢者相談課	☎042-701-7704
④	疾病対策課	☎042-769-8260
⑤	健康企画課(成人)	☎042-769-8322
⑥	健康企画課(母子)	☎042-769-8345
⑦	緑保健センター	☎042-775-8816

⑧	中央保健センター	☎042-769-8233
⑨	南保健センター	☎042-701-7708
⑩	城山保健福祉課	☎042-783-8120
⑪	津久井保健福祉課	☎042-780-1414
⑫	相模湖保健福祉課	☎042-684-3216
⑬	藤野保健福祉課	☎042-687-5515
⑭	精神保健福祉センター	☎042-769-9818
⑮	市コールセンター	☎042-770-7777

相談

相談名(相談員)	日にち	時間	会場	申込	内容・定員・問い合わせなど
健康相談 電話相談 (保健師)	月~金曜日	午前8時30分 ~午後5時 (祝日等を除く)	緑	⑮	健康や育児の相談 ※希望者は直接会場へ (電話相談も可) ※津湖藤城は来庁相談のみ ⑦⑧⑨
	月・木曜日		津		
	火曜日		湖		
	水曜日		藤		
	金曜日		城		
精神 保健相談 (精神科医)	8月9日(火)	午後1時~2時	南	⑮	こころの健康についての相談 対 かかりつけ医がいない人 定 各2~3人(申込順。調整あり) 申 南障害福祉相談課 ☎042-701-7715 中央障害福祉相談課 ☎042-769-9806
	8月26日(金)		ウ		
	8月10日(水)				
	8月23日(火)				
HIV(エイズ) 等の 検査・相談	8月16日(火)	午前9時 ~11時15分	ウ	⑭	HIV(エイズ)、性器クラミ ジヤ、梅毒に関する検査・相談 (無料。匿名) 定 各12人(申込順)
	8月23日(火)				
	8月30日(火)				
	8月20日(土)	午後2時 ~3時45分	橋		
思春期・ ひきこもり 特定相談 (精神科医)	8月25日(木)	午後1時30分 ~3時30分	けやき会館	⑭	対 「思春期相談」13歳~17歳の 精神的な問題を抱える人とそ の家族 「ひきこもり相談」おおむね40 歳ぐらいまでの引きこもりの 状態にある人とその家族 定 2組(申込順。調整あり)
	8月30日(火)	午前10時~正午			
みんなの アルコール 相談	8月30日(火)	午前10時~正午	ウ	⑭	専門医などが、お酒の量を減 らしたい、家族の飲み方が心配 などの相談に応じます。 対 アルコールに関する問題があ る人とその家族 定 2組(申込順。調整あり)
アルコール・ 薬物家族教室	8月22日(月)	午後2時~4時	ウ	⑭	アルコール・薬物問題を理解 し、その対応について学びます。 対 市内在住か在勤でアルコール や薬物問題がある人の家族 定 10組(申込順)
くすりの相談	8月18日(木)	午後1時30分 ~3時30分			※希望者は直接市薬剤師会会議室へ 申 市薬剤師会 ☎042-756-1502
家族のための 分かち合い・ コミュニケーション教室 「ガーベラ」	8月17日(水)	午後2時~4時	ウ	⑭	家族間コミュニケーションを テーマに家族問題についての理 解を深め、対応を学びます。 対 引きこもりの状態にある人・ アルコールや薬物問題がある 人の家族 定 20組(申込順)

実施中

健康診査・検診・検査

(特定)健康診査、がん検診(胃・子宮・乳・肺・大腸)、お口の健康診査、
 肝炎ウイルス検診を、市内協力医療機関や公共施設で実施しています。

- 費用や日程など詳しくは、本紙9月1日号でお知らせします。
- 肝炎ウイルス感染の心配がある人(家族に肝炎ウイルスに感染している人がいるなど)は、肝炎ウイルス検査を無料で実施(原則1回)しています。

申し込み・問い合わせ ⑮

子育て広場 緑のおうち講座

絵本カフェ♪緑のおうちdeブックチャンス～てのひらが!～

読み聞かせや手遊び歌など、たくさんの絵本に触れて楽しめます。
時 8月24日(水) 午前10時30分～正午
会 子育て広場 緑のおうち(緑区橋本台)
対 1歳～3歳の未就園児とその保護者=10組(申込順)
申 月～金曜日(8月12日(金)～19日(金)・祝日等を除く) 午前10時～午後3時に、電話で同所(☎042-703-5136)へ



子育て広場たんとう0歳からの虫歯予防セミナー

簡単で無理なくできる虫歯予防の秘けつや、歯磨きに慣れるためのコツなどを紹介します。
時 8月27日(土) ①午前11時～正午②午後1時～2時
会 伊勢丹相模原店(南区相模大野)
対 ①0歳児とその保護者②1・2歳児とその保護者
定 各15組(申込順) ※電話・Eメールの着信時間順に受け付け
申 電話か、Eメールに氏名(ふりがな)、子どもの月齢、携帯電話番号、子どもと保護者の各参加人数、「虫歯予防」と書いて、子育て親育ち応援団With.cfc(☎080-5431-0971) ✉tant-with.cfc-0209@ezweb.ne.jp)へ



マタニティオーラルセミナー(全2回)
～元気な赤ちゃんはママのお口の健康から～

妊娠期の口腔内の疾患が赤ちゃんに及ぼす影響や、口腔ケアについての講義・体験と、歯科健康診査などを行います。
時 9月12日(月) 午後1時30分～3時30分
 ※当日、2回目の日程をお知らせします(9月か10月を予定)。
会 ウェルネスさがみはら
対 市内在住の妊婦(妊娠期間中1回のみ受診可)
定 16人(申込順) ※子ども同伴可。保育なし
申 9月9日までに、電話で市コールセンター(☎042-770-7777)へ



発達障害の子育て講座
(全2回)

子どもの特性を理解するためのサポートブックを活用して、子育てについて学びます。
時 9月9日(金)・16日(金)
 午前10時30分～正午
会 陽光園
対 市内在住で、発達障害やその傾向のある小学生の保護者
定 15人(申込順)
申 8月26日までに、直接か電話で市発達障害支援センター(陽光園内 ☎042-756-8411)へ

子育て世代向け生活習慣病予防教室
“産後の”カラダスッキリ♪
ママ’Sセミナー(全2回)

体・血管年齢の測定や、ライフコーダ(身体活動測定機)で運動量チェックなどを行います。
時 9月21日(水)・28日(水) 午前10時～正午
会 ウェルネスさがみはら
対 市内在住か通勤の人
定 25人(申込順)
 ※子ども同伴可。保育なし
申 9月14日までに、直接か電話で中央保健センター(☎042-769-8233)へ

網膜色素変性症患者のつどい

病気の特徴や療養上の注意についての講演、遮光メガネや拡大読書器などの福祉機器の体験、交流会などを行います。
時 9月18日(日) 午後1時～4時
会 市民会館第2大会議室
対 網膜色素変性症の患者とその家族=80人(申込順)
 ※録音CD(デイジー)の資料あり
申 9月10日までに、電話か、ファクス、Eメールに住所、氏名、電話番号、同伴者の有無、録音CD希望の有無を書いて、県網膜色素変性症協会の佐藤さん(☎090-5782-9381) ✉042-719-4391 ✉kannzya.tudo2016@rp-k.com)へ

難病講演会

専門医の講演・相談・助言のほか、最新の治療や生活上の注意点などについてお話しします。
網膜色素変性症 最新の治療と日常生活
時 9月8日(木) 午後2時～4時
講 菅原岳史さん(千葉大学医学部附属病院医師)
特発性間質性肺炎 最新の治療と日常生活
時 9月23日(金) 午後2時～4時
講 吾妻安良太さん(日本医科大学付属病院医師)
対 特発性間質性肺炎の患者とその家族
 …… 共 …… 通 ……
会 ウェルネスさがみはら **定** 各100人(申込順)
申 開催日前日までに、電話で市コールセンター(☎042-770-7777)へ

ポールdeウォーキング体験教室(全4回)

2本のポールを使って、軽めの強度で公民館と市街地を中心に歩きます。

日にち	時間	集合場所
9月1日～29日の毎週木曜日 (9月22日を除く)	午前10時30分～正午	橋本公民館
9月2日～23日の毎週金曜日		大野南公民館
9月7日～28日の毎週水曜日		小山公民館

対 市内在住か通勤・在学(小学生を除く)の12歳以上=各20人(申込順)
費 各1回500円(学生は無料)
 ※専用ポールの貸し出しあり(費1回500円(初回無料))
申 開催日前日(必着)までに、はがきかEメールに住所、氏名(ふりがな)、年齢、性別、電話番号、希望日、ポールレンタル希望の有無、「ポールdeウォーキング」と書いて、コミュニティソーシャルサポート(ユニコムプラザさがみはら内 〒252-0303 南区相模大野3-3-2) ✉wanowa7@gmail.com)へ
問 コミュニティソーシャルサポートの高山さん ☎080-5654-2003

元気高齢者向け筋力向上トレーニング教室(全12回)

専属トレーナーが、体操や機器を使った筋力トレーニングなどを指導します。

日にち	時間	会場	電話番号・受付時間など
① 9月2日～10月11日の毎週火・金曜日	午後1時～2時30分	ワールドウィング 町田アネックス相模原(中央区清新)	042-700-2156 午前11時～午後1時、午後4時～7時(水曜日を除く)
② 9月2日～11月18日の毎週金曜日	午後1時15分～2時45分	スポーツクラブ ルネサンス橋本(緑区橋本)	042-775-6600 午前10時～午後10時(金曜日を除く) ※土・日曜日、祝日等は午後7時まで
③ 9月8日～11月24日の毎週木曜日	午前10時30分～11時50分	NSP上溝スイミングスクール&クラブ(中央区上溝)	042-763-3140 午前10時～午後7時(日曜日を除く)

対 運動に支障がない市内在住の65歳以上=各10人(抽選) **費** ①4,000円②③各6,000円
申 8月①19日②③20日までに、電話で各会場へ

～忙しくてもあきらめない!～

働く世代のメタボ撃退術

(全2回)

体・血管年齢や運動量の測定のほか、生活習慣病予防について学びます。
時 9月3日(土)・10日(土)
 午前10時～正午
会 南保健福祉センター
対 市内在住か通勤の人
定 30人(申込順)
申 電話で、南保健センター(☎042-701-7708)へ

+愛の献血

日にち	時間	会場
8月5日(金)	午前10時～正午 午後1時30分～4時	市役所前
8月7日(日)		橋本駅ペDESTリアンデッキ下
8月14日(日)	午前10時30分～正午 午後1時30分～4時	相模大野駅前コリドー

対 16歳～69歳の健康な人(65歳～69歳の人は、60歳～64歳の間に献血経験が必要)
所要時間 40分程度
 ※本人確認をしています。



☎042-769-8343

急病などで困ったときは

(電話番号をよく確かめて)

症状が軽い場合は、かかりつけ医・歯科医に相談しましょう。

医科 相模原救急医療情報センター
☎042-756-9000

月～金曜日(祝日等を除く) 午後5時～翌朝9時

土曜日 午後1時～翌朝9時

日曜日、祝日等 午前9時～翌朝9時

※診療可能な医療機関を案内。医療相談・歯科案内は行いません。

※8月13日(土)～20日(土)は、24時間案内します。

歯科 休日急患歯科診療所
☎042-756-1501

日曜日、祝日等の昼間

午前8時45分～11時30分、午後1時15分～4時30分

※事前に連絡をしてから受診してください。

接骨 休日当番柔道整復療養所案内
☎0120-19-4199

日曜日、祝日等の昼間 午前9時～午後5時

精神科 精神科救急医療情報窓口
☎045-261-7070

月～金曜日(祝日等を除く) 午後5時～翌朝8時30分

土・日曜日、祝日等

午前8時30分～翌朝8時30分

(いずれも翌平日朝は8時まで受け付け)

※夜間、休日に急激な精神疾患の発症や病状悪化の際に、必要に応じて精神科医療機関を紹介します(神奈川県・横浜市・川崎市・相模原市共同運営)。

