

さがみはら

さがみ

広報

NO.1327
毎月1日・15日発行
2015 12/15
平成27年

SAGAMIHARA

LINE UP 今号の主な内容


年末年始のお知らせ	2
この1年を振り返る さがみはら2015	7
	12
ウェルネス通信(保健・介護予防事業案内)	別冊

発行/相模原市 〒252-5277
相模原市中央区中央2丁目11番15号
編集/総務局渉外部広聴広報課 ☎042-769-8200
ホームページ/ <http://www.city.sagamihara.kanagawa.jp/>
携帯端末用/ <http://mobile.city.sagamihara.kanagawa.jp/>

市の手続き、イベントや施設のお問い合わせに…
相模原市コールセンター
午前8時～午後9時 年中無休
☎042-770-7777

クリスマス
楽しみなんだ
ミン!

さがみはらシティセールス「さがみん」のページ



TOPICS

相模総合補給廠の一部(約35%)の共同使用が開始



12月2日、加山市長は防衛省南関東防衛局の土本英樹局長から、提供国有財産一時使用許可書を受領しました。これにより、相模総合補給廠の西側部分(約35%)について、在日米陸軍と市との共同使用が始まりました。市は今後、共同使用区域のうち、南側の10%部分をスポーツ・レクリエーションゾーンとして施設整備を進めるため、調査・設計を始めます。

図渉外課 ☎042-769-8207

図書館で! であう ひろがる しらべる

市内には市立図書館、相模大野図書館、橋本図書館、相武台分館の4つの図書館があります。
本の貸し出しはもちろん、役立つ情報も提供しています。
皆さんのご来館をお待ちしています。

であう

季節や時事に合わせた特集コーナーを設けて、本を紹介しています。普段気付くことのなかった本に出会うことができます。
各館でテーマや紹介する本が違うので、比べてみるのも面白いかもしれません。
男女共同参画推進週間や名画鑑賞会などの市の取り組みを紹介するコーナーもあります。

こんにちは! 市立図書館

では…
年始の恒例行事「としよかん福袋」を実施します。福袋には、一般向けは図書が2冊、児童向けは3冊入っています。ラベルに書かれたヒントを手掛かりに選んでください。
新年の読書初め、思わぬ本との出会いを楽しんでください。
1月5日(火) 午前9時30分～なくなり次第終了
数量 限定60セット(1人1セット)
※希望者は直接会場へ




ひろがる

本を通じて交流の輪が広がるように、読み聞かせボランティアの情報交換会や、近隣の学校と連携した読書普及イベントなど、「本に関わる人と人がつながる」取り組みを行っています。博物館や公民館などの施設とも共催でイベントを開催しています。ぜひ参加してください。

こんにちは! 相模大野図書館

では…
県立相模原中等教育学校の図書委員、桜美林大学図書館読書運動プロジェクト(通称:読プロ)との連携企画として、「POP※作成講座」を実施しました。
中高生と読プロが協力して作ったお薦めの本のPOPを、連携したそれぞれの図書館で巡回展示し、たくさんの方に投票してもらいました。27年度中にPOP大賞を発表します。
※本を紹介するコメントを書いてお薦めするポップアップカード





しらべる

各図書館の地域資料コーナーでは、市や県に関する資料を豊富に取りそろえています。
人と情報をつなぐ専門家である司書が、資料やデータベースなどを駆使して、身近な疑問から本格的な調査まで、さまざまな調べものをお手伝いします。
気軽に相談してください。

こんにちは! 橋本図書館

では…
小学生向けの地域のミニガイドとして「発見!さがみはら」を発行しています。相模原の歴史や文化、産業などさまざまな魅力を、1号1テーマで分かりやすく紹介しています。
次号は1月に発行予定です。市内を散策する時は、ぜひ活用してください。

おしえて フクちゃん! 図書館ってどんなところ?

図書館キャラクターのフクちゃん

図書館ってどこにあるの?

橋本図書館
緑区橋本3-28-1(橋本駅北口徒歩1分 ミウイ橋本6階)
☎042-770-6600 ☀️ **ビジネス書が充実**

市立図書館
中央区鹿沼台2-13-1(淵野辺駅南口徒歩3分)
☎042-754-3604 ☀️ **豊富な郷土資料**

相模大野図書館
南区相模大野4-4-1(相模大野駅北口徒歩5分)
☎042-749-2244 ☀️ **児童書が充実**

相武台分館
南区新磯野4-8-7(新磯野公園隣)
☎046-255-3315 ☀️ **アットホームな図書館**

お休みはいつ?


毎週月曜日※1と図書整理日※2、12月29日～1月4日、蔵書点検期間がお休みだよ。
※1 月曜日が祝日等の場合は、その翌日がお休みです。
※2 図書整理日は、1月と4月を除く毎月第2木曜日です。

どんなものが借りられるの?

本や雑誌、児童書や紙芝居、外国語の本もあるよ。本棚にない本は、予約して取り寄せることもできるよ。
※本は10冊まで、CDやDVDは3点まで借りられます。

本の貸し出し以外に何をやっているの?

各図書館で「おはなし会」をやっているよ。詳しくは本紙5ページを見てね。





12月29日(火)
～1月3日(日)

年末年始のお知らせ

☎市コールセンター
☎042-770-7777



市役所、その他施設などのお休み期間

区分	お休み期間
市役所、各区役所・まちづくりセンター ※1	12月29日(火)～1月3日(日)
その他の施設	市ホームページをご覧になるか、各施設にお問い合わせください。
証明書自動交付機 ※2	12月31日(木)～1月3日(日)

※1 戸籍の届け出は、上記期間でも、市役所、緑・南区合同庁舎、各総合事務所で24時間預かります。

※2 12月29日(火)・30日(水)の稼働時間は、午前8時30分～午後5時(アリオ橋本は午前10時から)です。

ごみ収集などのお休み期間

区分	お休み期間
一般ごみ、資源、容器包装プラの収集 粗大ごみなどの施設への持ち込み	12月31日(木)～1月3日(日)
粗大ごみ戸別収集の申し込み し尿収集の受け付け 浄化槽清掃の受け付け (緑区(橋本・大沢地区)、中央区、南区)	12月29日(火)～1月3日(日)

- 年末年始は、収集時間が変わる場合があります。必ず午前8時30分(夜間収集実施地区はそれぞれの決められた時間)までに出してください。
- 粗大ごみなどの施設への持ち込みは、年末にかけて大変混雑しますので、なるべく早い時期に出してください。

急病・けがで困ったときは

かかりつけ医や近隣の医療機関が休診でお困りの人は、次のとおりお問い合わせください。

● 急病のとき

	受付時間	連絡先
医科	24時間体制	相模原救急医療情報センター ☎042-756-9000 診療可能な医療機関(各メディカルセンターなど)を案内します。メモの準備をしてお問い合わせください。 ※医療相談・歯科案内はできません。
歯科	12月29日(火)～1月4日(月) 午前8時45分～11時30分 午後1時15分～4時30分	休日急患歯科診療所 ☎042-756-1501 受診前にお問い合わせください。 ※夜間診療は行っていません。
精神科	24時間体制	精神科救急医療情報窓口 ☎045-261-7070 夜間、休日に急激な精神疾患の発症や病状悪化の際に、必要に応じて精神科医療機関を紹介します。

● ねんざ、打撲、脱臼などのとき

受付時間	連絡先
午前9時～午後5時	休日当番柔道整復施療所案内 ☎0120-19-4199

● 子どもの体調のことで判断に迷ったとき

電話相談	かながわ 小児救急ダイヤル ☎045-722-8000 午後6時～午前0時 (市外局番が042以外のプッシュ回線、携帯電話の場合#8000)	家庭でどのように対処すればよいか、すぐに医療機関にかかる必要があるかなどについて相談できます。
ホームページでの案内	日本小児科学会「こどもの救急」 市ホームページからリンク	すぐに医療機関にかかる必要があるかなどについて、判断の目安を案内しています。

※急病の診療は応急的なものです。後日、必ずかかりつけ医か近隣の医療機関で医師の診療を受けましょう。
※受診のときは、健康保険証、各種医療証を必ず持参してください(保険証などが無い場合は自費となります)。

**相模原中央
メディカルセンター
休日急患歯科診療所**
(中央区富士見6-1-1
ウェルネスさがみはら内)

**相模原北
メディカルセンター**
(緑区西橋本5-3-21
緑区合同庁舎内)

**相模原西
メディカルセンター**
(緑区中野1681-1)

**相模原南
メディカルセンター**
(南区相模大野4-4-1
グリーンホール相模大野内)

お知らせ 1月29日まで 臨時福祉給付金の 申請期限を延長 ～早めの申請を～

給付対象と思われる人には、すでに申請書を送付しています。期限内に申請をしないと給付金を受け取ることができません。必ず、期限までに申請してください。

☑ 基準日(平成27年1月1日)に本市に住民登録があり、27年度の市民税(均等割)が非課税で、次に該当しない人

- 市民税(均等割)が課税されている人の扶養親族など
- 生活保護費などを受給している

給付額 1人6,000円

申請期限 1月29日(必着)

※11月下旬までに申請書を提出しなかった人へ、申請書を再送付しています。
※申請書は9月1日時点の情報に基づいて送付しています。自身の市民税の課税状況等を確認の上、対象と思われるのに申請書が届かない人や10月以降に課税状況等が変わった人は、申請期限までに市臨時福祉給付金専用ナビダイヤルへお問い合わせください。

窓口申請受け付け ※その場での給付は行いません。

時 12月17日(木)～20日(日)、1月8日(金)・9日(土)・14日(木)・15日(金)
午前9時～午後5時

会 あじさい会館

臨時福祉給付金を装った詐欺にご注意ください

☎市臨時福祉給付金専用ナビダイヤル ☎0570-00-3392

IP電話からは ☎042-776-5920 耳の不自由な人専用 ☎042-776-5935

受付時間 午前8時30分～午後5時30分(土・日曜日、祝日等を除く)

テレビ広報 新春特別番組

放送局 テレビ神奈川(tvk)

放送日時 1月1日(祝)
午前11時30分～正午



対談は、青山学院大学相模原キャンパスで行いました。
左から、加山市長、原監督、長澤アナウンサー(tvk)

未来へ つなぐ

本市の未来を担う子どもたちのために、「夢と希望がもてるまち」を築き、引き継いでいくための取り組みについて、青山学院大学陸上競技部の原 晋監督と加山市長による対談を行いました。本市が進める相模原教育や原監督の指導方法など、人材育成について熱く語り合いました。
皆さん、ぜひご覧ください。

☎市広報課 ☎042-769-8200

ご意見をお寄せください
パブリックコメント

市民の皆さんのご意見を取り入れた条例などを策定するための制度です。ご意見をお待ちしています。

件名	内容	担当課
①相模原市まち・ひと・しごと創生総合戦略(案)	今後の人口減少を見据えて、出生率の向上や人口の社会増をめざし、将来にわたり市民の安全・安心な暮らしを確保するための戦略	企画政策課 ☎042-769-8203 FAX 042-757-5727 ✉kikaku@city.sagamihara.kanagawa.jp
②マイナンバーの利用等を定める条例の一部改正(案)	行政手続きで特定の個人を識別するための番号の利用など、法律に基づく個人番号の利用と特定個人情報提供に関する条例の一部改正	経営監理課 ☎042-769-9240 FAX 042-754-2280 ✉keieikanri@city.sagamihara.kanagawa.jp
③相模原市地域防災計画修正(案)	災害対策基本法等の防災に関する法律の改正など、国の動向を踏まえた同計画の修正	危機管理課 ☎042-769-8208 FAX 042-769-8326 ✉kikikanri@city.sagamihara.kanagawa.jp
④相模原市消費生活基本計画の中間改訂(案)	消費生活に関する施策を総合的かつ計画的に推進するために策定された本計画の中間見直し	生活安全課 ☎042-769-8229 FAX 042-757-2941 ✉seikatsuanzen@city.sagamihara.kanagawa.jp
⑤さがみはら産業振興ビジョン2025(案)	産業競争力を高めるため、さらなる工業用地の創出や立地の促進、企業の誘致・支援、商業振興などの施策の方向性を定めるもの	産業政策課 ☎042-769-8237 FAX 042-754-1064 ✉sangyouseisaku@city.sagamihara.kanagawa.jp
⑥さがみはら都市農業振興ビジョン2025(案)	持続可能な都市農業の創造と魅力ある新たな農業の振興に向けた方向性を定めるもの	農政課 ☎042-769-9233 FAX 042-754-1064 ✉nousei@city.sagamihara.kanagawa.jp
⑦新・相模原市耐震改修促進計画(案)	災害に強い安全なまちづくりのため、住宅など建築物の耐震化の促進を図るもの	建築指導課 ☎042-769-8252 FAX 042-757-6859 ✉ke-shidou@city.sagamihara.kanagawa.jp

資料の閲覧・配布場所 各担当課・行政資料コーナー・まちづくりセンター(橋本・城山・本庁地域・大野南を除く)・出張所・公民館(青根・沢井を除く)・図書館、市立公文書館
※市ホームページにも掲載

意見の提出 ①～④⑦1月21日まで ⑤⑥12月16日～1月22日(必着)に、直接か郵送、ファクス、Eメールに住所、氏名、電話番号、意見を書いて、各担当課(〒252-5277 中央区中央2-11-15)へ

結果の公表 意見の概要や市の考え方については、まとめ次第、各担当課や市ホームページなどで公表する予定です。

さがみはら都市みらい研究所
市民研究員を募集

～あすの相模原を
創りませんか～

市政に関するテーマについて自主的に調査研究を進め、成果を市に提言します。

任期 3月から1年程度
(調査研究・報告書作成10カ月、概要版(プレゼン資料)作成・研究報告2カ月)
④20歳以上(本市の職員・議員を除く)

定員 2人(選考)
応募用紙の配布場所 企画政策課さがみはら都市みらい研究所、各行政資料コーナー・まちづくりセンター(橋本・城山・本庁地域・大野南を除く)・出張所・連絡所・公民館(青根・沢井を除く)・図書館、市立公文書館
※市ホームページにも掲載

④1月15日(必着)までに、応募用紙を同研究所(☎042-769-9224)へ

テーマ

福祉、環境、地域経済、都市計画、防災、教育などについて、応募者が自ら選定

委員を募集

市精神保健福祉審議会

精神保健と精神障害者の福祉などについて意見を述べます。

任期 4月～平成31年3月(会議は年1・2回程度)

④2人(選考)

市自殺対策協議会

自殺総合対策に関する重要事項について意見を述べます。

任期 4月～30年3月(会議は年1・2回程度)

④3人(選考)

④市内在住の20歳以上(本市の他の審議会などの委員・職員・議員を除く)

応募申込書の配布場所 精神保健福祉課、各行政資料コーナー・まちづくりセンター(橋本・城山・本庁地域・大野南を除く)・出張所・公民館(青根・沢井を除く)・図書館、市立公文書館
※市ホームページにも掲載

④1月14日(必着)までに、応募申込書を直接か郵送、ファクス、Eメールで精神保健福祉課(☎042-769-9813 FAX 042-759-4395 〒252-5277 中央区中央2-11-15 ✉seishinhoken@city.sagamihara.kanagawa.jp)へ

お知らせ

「特別弔慰金」出張受付窓口を開設

受付窓口 ④午前9時30分～午後4時

日にち	会場	日にち	会場
1月29日(金)	東林公民館	2月23日(火)	田名公民館
2月 2日(火)	相武台公民館	2月25日(木)	麻溝公民館
2月 4日(木)	相模台公民館	3月 1日(火)	大野北公民館
2月 9日(火)	大沢公民館	3月 3日(木)	大野中公民館
2月16日(火)	上溝公民館	3月10日(木)	橋本公民館
2月18日(木)	新磯公民館	3月15日(火)	大野南公民館

※地域福祉課、城山・津久井・相模湖・藤野保健福祉課でも、随時受け付けています。

☎地域福祉課 ☎042-769-9222

お知らせ

指定NPO法人の申し出を受け付け

個人の市民税の控除対象となる寄附金を受け入れる、NPO法人の指定(平成28年6月末指定予定分)の申し出を受け付けています。

※指定の申し出に関する手引書は、市ホームページをご覧ください。

④1月29日までに、同手引書に付いている申出書と必要書類を市民協働推進課(☎042-769-8226)へ

募集

市の奨学生

種類	奨学金(貸与型)	岩本育英奨学金(給付型)
対象校	高等学校、中等教育学校(後期課程)、高等専門学校、専修学校(高等課程)	高等学校、中等教育学校(後期課程)、高等専門学校
対象者	市内在住で、経済的理由により修学が困難な平成28年4月入学予定者か、在学者(最終学年の者を除く)	市内在住で、学術優秀であり、経済的理由により修学が困難な28年4月入学予定者
募集人数	6人	5人
奨学金額	月額9,900円(卒業後に要返還)	月額1万2,000円(原則返還不要)

申込期間 12月16日～1月22日

※申し込み方法など詳しくは、市立中学校の人は在学する学校、その他の人は学務課(☎042-769-9262)へお問い合わせください。

募集

コミュニティバスの車体広告主

コミュニティバスせせらぎ号(アリオ橋本・橋本駅南口～相模川自然の村)の車体への広告掲出を通じて、運行を支援する事業者を募集します。

掲出期間 4月1日～平成29年3月31日

掲出箇所 車体右側面2カ所、後面1カ所(3台、合計9枠)

規格 1枠=縦30cm×横95cm

④1枠=12万円/年

④1月29日(必着)までに、必要書類を直接か郵送で交通政策課(〒252-5277 中央区中央2-11-15 ☎042-769-8249)へ

※必要書類など詳しくは、市ホームページをご覧ください。





非常勤職員などの募集

精神保健福祉課、こども施設課、学校教育課の郵送先
〒252-5277 中央区中央2-11-15

職種など	職務内容	勤務条件など	賃金・報酬	対象・定員(選考)	申し込み・問い合わせなど
保健福祉相談員	精神障害者保健福祉手帳等の申請案内など	3月から、月～金曜日(祝日等を除く)の週2・3日程度で、午前8時30分～午後3時30分 勤務場所 中央障害福祉相談課	時給1,750円	精神保健福祉士などの資格があるか、精神保健福祉業務に関する知識や経験がある人=若干名	12月28日(必着)までに、履歴書(写真貼付)と免許・資格の写しを、直接か郵送で精神保健福祉課(☎042-769-9813)へ ※後日、面接あり
①児童育成補助員 ②児童館補助員 ③児童育成指導員 ④児童館指導員	放課後などの児童の遊びや生活面の指導、見守りなど	3月からシフト制による ①②週2・3日程度 ③④週4日程度 勤務場所 こどもセンター、児童クラブ、児童館	時給 ①②909円(4月からは927円) ③④1,000円	①②健全育成に理解と熱意、指導する体力がある人 ③④健全育成に理解と熱意、指導する体力があり、保育士、幼稚園、小・中学校の教諭の資格か、児童クラブなどで2年以上の実務経験等がある人	1月20日(必着)までに、こども施設課、各こどもセンター・児童クラブ・児童館にある申込書(市ホームページにも掲載)を、直接か郵送で同課(☎042-769-9227)へ 採用試験 1月30日(土)(体力測定・面接あり) ※詳しくは、市ホームページをご覧ください。
支援教育指導員	小・中学校の支援教育に関する指導・助言など	4月～平成29年3月の原則週3日、午前8時30分～午後5時のうち1日6時間	月額 15万4,700円	心理学に関する資格があるかそれと同等の経験がある人=若干名	12月16日～1月8日(必着)に、履歴書(写真貼付。希望職種も記入)を、直接か郵送で学校教育課(☎042-704-8917)へ ※書類審査後、面接あり
就学相談員	幼稚園、保育園等への訪問や就学相談に関する事務全般	4月～29年3月の原則週4日、午前8時30分～午後5時のうち1日6時間30分	月額 22万3,400円	心理学に関する資格がある人=若干名	
臨時看護師(登録者)	小・中学校の児童・生徒への介助と医療関連の業務補助	学期ごとの雇用 週2・3日、午前8時30分～午後5時のうち1日6時間	時給1,270円	看護師か准看護師の免許がある人	学校教育課にある登録書(写真貼付)を直接同課(☎042-704-8917)へ ※登録書は市ホームページにも掲載 ※詳しくは、市ホームページをご覧ください。
臨時介助員(登録者)	小・中学校の児童・生徒への介助		時給1,150円	職務を理解し、心身に健康な人	

文化芸術発表・交流活動を支援



市民の文化芸術活動に対して、施設の使用料の一部などを助成します。

■ 補助金額

事業実施日の会場使用料、会場の附帯設備・備品等の使用料、外部講師など(外部からの指揮者、ソリストなども対象)への謝礼の2分の1以内(上限8万円)
※音楽活動などの練習時の使用料・主催団体に属する講師などへの謝礼は対象外



■ 交付時期 4月以降

■ ④ 次の全てに該当する団体・事業

- 市内在住か在勤・在学の人全体の半数以上
- 15歳以上の5人以上で構成
- 市内の施設を会場とし、一般公開する
- 営利目的や政治的、宗教的でない

※構成員が18歳未満のみの場合は、保護者が指導者を申請者としてください。



■ 申請書の配布場所

相模女子大学グリーンホール(市文化会館)、市民会館、社のホールはしもと、南市民ホール、おださがプラザ、もみじホール城山、各公民館など
※市ホームページにも掲載

■ ① 1月29日(必着)までに、申請書を文化振興課(☎042-769-8202)へ
※対象事業や申請資格など詳しくは、上記施設にあるチラシか市ホームページをご覧ください。



フォトシティさがみはら 2015

私のこの1枚写真展



市民の皆さんが撮影した、とっておきの1枚が展示されます。今年も力作ぞろいです。ぜひご覧ください。

日にち	時間	会場
1月 8日(金)～21日(木)	午前9時～午後10時(21日は午後4時まで)	ユニコムプラザさがみはら
1月22日(金)～2月 4日(木)	午前8時30分～午後10時	ミウヰ橋本5・6階 インナーガーデン(緑区橋本)

☎フォトシティさがみはら実行委員会事務局(文化振興課内)
☎042-769-8202

①川崎いのちの電話②横浜いのちの電話

電話相談員ボランティア募集説明会

自殺予防を目的に、年中無休で24時間活動を続けています。まずは説明会に参加してください。

日にち	時間	会場	問い合わせ
① 1月 8日(金)		南保健福祉センター	川崎いのちの電話事務局 ☎044-722-7121
②	午後7時～8時	1月12日(火)	大野北公民館
		1月14日(木)	緑区合同庁舎
		1月18日(月)	おださがプラザ



■ ①23歳以上(平成28年4月1日現在)②23歳～69歳(28年3月31日現在)
※相談員ボランティアになるには別途研修の受講(有料)が必要
※希望者は直接会場へ

図書館からのお知らせ

図書館ではさまざまな年齢層を対象に“おはなし会”を行っています。今回はその中でも“イチオシ”のおはなし会を紹介します。



市立図書館 ☎042-754-3604
相模大野図書館 ☎042-749-2244
橋本図書館 ☎042-770-6600
相武台分館 ☎046-255-3315

各館“イチオシ”のおはなし会

会場	催し名	日時	対象	PRポイント
市立図書館 (中央区鹿沼台)	紙芝居劇場 (紙芝居ほっこり座 と協働)	毎月第3火曜日 午前10時30分 ～11時30分	大人	今年度から始まった同劇場。実演している「紙芝居ほっこり座」は、図書館の講座をきっかけに結成され、今年で5周年を迎えました。大人にこそ楽しんでいただきたい紙芝居をお届けします。
相模大野図書館	サタおは (サタデーおはなし会)	毎月第2～第4土曜日 午後3時	4歳以上	平成15年度に始まり、地域で活動している読み聞かせボランティアと、図書館で開催した養成講座をきっかけに発足したグループが、順番に読み聞かせを行っています。さまざまなおはなしの世界を気軽に楽しめます。
橋本図書館	つくしちゃんの わらべうた	毎月第1・第3水曜日 午前11時	0・1歳児とその保護者	ボランティア養成講座の受講生が主体で、25年度に始まった赤ちゃん向けわらべうたのおはなし会です。楽しさや奥深さに心を引き込まれます。
相武台分館	おはなし会 (おはなしバスケット と協働)	毎月第1・第3水曜日 ①午前10時30分 ②午後 3時30分	①2・3歳児 ②4歳～小学校低学年	開館当時から一緒に活動している読み聞かせボランティア「おはなしバスケット」は、ほかに多くの施設で活躍しています。こうした長年の活動が評価され、今年度、文部科学大臣表彰と市政功労表彰を受賞しました。8月には隣接する新磯野公園で「夏の夕べのかみしばい会」も行っていて、野外で紙芝居の上演が楽しめます。

*詳しくは図書館ホームページをご覧ください。 ※希望者は直接会場へ

図書館の最新情報はここでチェック!

おはなし会やイベントなどについての詳しい情報は、図書館ホームページやSNSでご確認ください。

アカウント名「相模原市立図書館」



Facebook



Twitter @sagamiharalib

相模原市立図書館

検索

市内の図書館の蔵書は約143万冊! たくさんの方に利用してもらっているよ。平成26年度には約210万冊の本が借りられているんだよ。本は市民の財産だから、みんなに気持ちよく読んでもらいたいし、大切に扱ってほしいな。みんなの来館を待ってま〜す!

フクちゃんからのお願い



市立博物館へ行こう

市立博物館 ☎042-750-8030
休館日 月曜日、12月24日(木)・29日(火)～1月3日(日)

プラネタリウム・全天周映画

冬休み特別プログラム 直径23mのドームスクリーンでお楽しみください。

時間	午前11時	午後1時30分	午後2時40分	午後3時50分
12月19日(土)～27日(日)	子どもプラネタリウム ワクワクさがぼん! 惑星めぐり	全天周映画 ドラえもん 宇宙ふしぎ大探検2～太陽系のひみつ～	プラネタリウム 流れ星をみつけよう～流星群シーズンがやってくる～	全天周映画 スターオーシャン 同時上映 コズミックジャーニー 短縮版

*投影スケジュールが変更になる場合があります。

定 各210人(先着順)

費 各500円

(4歳～中学生200円、65歳以上250円)

*希望者は直接会場へ

©藤子プロ・小学館・テレビ朝日・シンエイ・ADK
©JAXA 提供 Courtesy NASA/JPL-Caltech.



さがみはら宇宙の日

天文講座：宇宙観測の新時代と銀河宇宙の科学の話

すばる望遠鏡や30m望遠鏡TMTなどが挑む宇宙の謎や話題を、学芸員が映像を交えて解説します。

時 12月23日(祝) 午前10時～正午

定 120人(先着順) ※希望者は直接会場へ

新規収蔵美術品

岡本太郎氏作 壁画「初恋」の寄贈

日本を代表する現代美術画家・故 岡本太郎さんの大作タイル壁画「初恋」が、カルピスから市に寄贈されました。この壁画は、昭和36年のカルピス相模工場建設時に岡本太郎さんによって描かれ、長く同工場のシンボルだったもので、市にゆかりの深い作品です。今後、一般公開する予定です。



タイトルの「初恋」は、カルピスの「初恋の味」にちなんで付けられました 縦240cm×横445cm

岡相模原市民ギャラリー ☎042-776-1262

クリスマス・ゴスペル・ライブ 2015

嶋田トオル with COMODO CHOIRによる屋外ライブです。総勢50人を超えるメンバーのゴスペルが夜空に響き渡ります。

時 12月25日(金) 午後6時～7時

会 ボーノ相模大野1階ボーノ広場

*希望者は直接会場へ



南区役所地域振興課 ☎042-749-2135

視聴覚ライブラリー の催し

市立視聴覚ライブラリー ☎042-753-2401

催し名・日時	上映作品
月例子ども映画会 1月9日(土) 午後2時～3時30分 ※未就学児は保護者同伴	▶ぼくへそまでまんが ▶からすのパンやさん ▶せかいいちうつくしいぼくの村 ▶ラーメンてんし
シネマサロン 1月17日(日)・19日(火) 午後2時～3時30分	▶汚れなき悪戯 (1955年/スペイン/白黒/字幕)

会 市立図書館(中央区鹿沼台) 対 市内在住か通勤・在学の人
定 各150人(先着順) ※希望者は直接会場へ

勝坂を学ぼう!

土笛作り～古代の音色を奏でてみよう～

粘土を使って古代の土笛を作ります。土笛を焼いている間は、遺跡内の案内と、弓矢や火おこしの体験ができます。

時 1月10日(日) 午前9時30分～正午

会 史跡勝坂遺跡公園管理棟

対 小学生以上=30人(申込順) 費 100円

申 1月7日までに、電話で文化財保護課(☎042-769-8371)へ



年末年始(12月29日～1月3日)も開館!

相模川ふれあい科学館
アクアリウム
さがみはら

特別企画展「しっぽのツボ」好評開催中

リスザルをはじめ、淡水エイなど「しっぽ」のあるさまざまな生き物を紹介します。午後4時30分～8時は、屋外のイルミネーション(1月17日(日)まで)が点灯します。

時 2月28日(日)まで 午前9時30分～午後4時30分

休館日 月曜日(12月28日、1月4日・11日を除く)

岡相模川ふれあい科学館アクアリウムさがみはら ☎042-762-2110





第3期相模原市地域福祉計画 ～みんなで支えあい 地域の力が育む 人にやさしいまち さがみはら～

支えあい、助けあいの輪を 広げましょう

市では、住み慣れた地域で誰もが安心して生き生きと充実した生活を送ることができるよう、平成27年度から5年間の計画期間とする第3期相模原市地域福祉計画を策定しました。皆さんが互いに支え合い、支援を必要とする人を見つけ、見守り、適切な支援につなげる関係の構築をめざし、さまざまな取り組みを進めます。

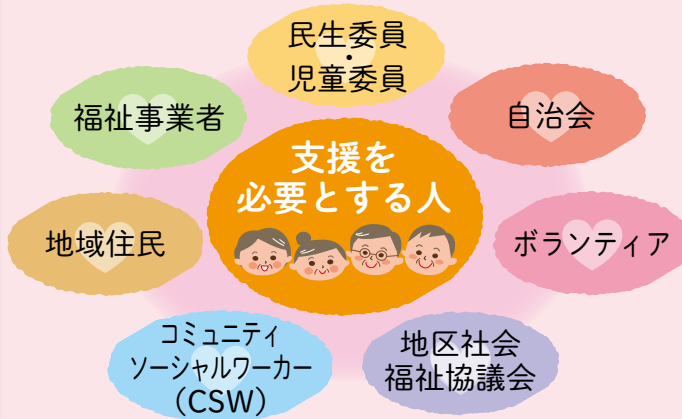
☎地域福祉課 ☎042-769-9222

同計画における重点的な取り組み コミュニティソーシャルワーカーの配置

この計画の重点的な取り組みの一つが、コミュニティソーシャルワーカー(CSW)の配置です。CSWの役割は、民生委員・児童委員や地域住民、福祉事業者らと連携し、支援を必要とする人を専門機関や住民活動による支援に結び付けることです。また、地域で活動する関係者とのネットワークづくりを進めながら、課題解決のための仕組みづくりなどにも取り組みます。

今年度から2年間はモデル事業として、城山・田名・相武台の3地区に配置しています。

CSWは地域の皆さんと連携して、地域の課題解決をめざします



CSWと地域住民による地域の課題解決に向けた打ち合わせ

～地域での支えあい、助けあい～ こんな活動が行われています

サロン活動

仲間づくりの場として、地域住民により自主的に運営されています。参加者同士のおしゃべりや、健康体操、子育て相談などが行われ、気軽に参加できます。



近所で気軽に話ができたり、ちょっとした困り事を相談できる相手があると、安心して暮らすことができます。地域福祉を進めるためには、地域住民の皆さんによる活動が欠かせません。地域では、皆さんの「支えあい」「助けあい」により、さまざまな活動が行われています。

地域福祉とは・・・住み慣れた家庭や地域で、誰もが安心して生き生きと暮らしていくための取り組みです。福祉サービスなどを利用しながら、地域での人と人とのつながりを大切に、支え合いの関係を築き、地域全体を明るく元気にしていきます。

見守り活動

地域の高齢者等が孤立しないよう、定期的な声掛けや、身近なお知らせの配布など、さりげない見守り活動が行われています。



相談窓口の設置

地区ボランティアセンターなどでは、地域住民による相談窓口を開設し、住民同士の助け合いで身近な困り事を解決しようとする取り組みが始まっています。ちょっとした困り事を解決するために、ボランティアの紹介や育成が行われています。



この1年を振り返る さがみはら2015

「魅力あるまち さがみはら」であるために、健やかで心豊かな暮らしの実現をめざし、子育て支援やスポーツ・文化の振興など、さまざまな取り組みを行いました。

問 広聴広報課
☎042-769-8200

主な出来事

- 1月 3日 青山学院大学が東京箱根間往復大学駅伝競走(箱根駅伝)で初の総合優勝
- 2月 2日 南区役所に続き、緑・中央区役所区民課窓口の混雑状況が携帯電話、スマートフォン、パソコンで確認可能に
- 3月 3日 北里大学と市が包括連携協定を締結
- 9日 小田急多摩線延伸の早期実現についての署名を国土交通大臣に提出
- 11日 千寿産業株式会社(ホテルラポール千寿閣)と「災害時における施設等の提供協力に関する協定」を締結
- 16日 犯罪被害者等相談窓口を開設
- 29日 圏央道相模原インターチェンジ、津久井広域道路オープン 1
- 4月 1日 相模原ギオンスタジアムの周りにクロスカントリー仕様のジョギングコースがオープン 2
- 子どもの医療費助成を小学校6年生まで拡大
地域型保育事業を開設(多様な保育施設の設置・認可)
子ども向けホームページ「さがみはらキッズ」がオープン
- 12日 統一地方選挙を実施し、市長・市議を選出
- 22日 加山俊夫市長就任式
- 5月 9日・10日 第42回市民若葉まつり開催
- 31日 被爆樹木二世のアオギリを「平和の木」として淵野辺公園芝生広場へ植樹
- 6月 6日~14日 「相模原はやぶさウィーク」を開催
- 6日 FIFA女子ワールドカップ カナダ2015 なでしこジャパン準優勝(現地時間5日)
- 9日~12日 全米女子オープンゴルフ選手権に鶴野森中学校3年の山口すず夏選手が出場
- 7月 20日 JR相模線で「相模原市ホームタウンチームトレイン」を運行(4カ月間) 3
- 24日 都市再生緊急整備地域を「相模原橋本駅周辺・相模原駅周辺地域」に拡大
- 25日 プレミアム付き はやぶさの故郷さがみはら商品券発売
- 30日~ 終戦・原爆投下70周年記念事業 2015市民平和のつどいを開催
- 8月 19日 災害時に情報収集を行うオートバイ隊「銀河」発隊 4
- 20日 東海大学付属相模高等学校が45年ぶり2度目の甲子園制覇
- 9月 1日 さがみはらロボット導入支援センターオープン
- さがみはら教育のさらなる推進を図るため「さがみはら教育大綱」を策定
- 1日 民生委員協力員の活動を開始
- 吉野・与瀬地区乗合タクシーの本格運行開始
- バス路線(三ヶ木~三井・上中沢~橋本駅線)の本格運行開始
- 10月 12日 青山学院大学が出雲全日本大学選抜駅伝競走で優勝
- 15日 津久井環境事業協同組合と市が大規模災害時におけるし尿の収集運搬応援協定を締結
- 燃料電池自動車(MIRAI)を公用車として導入 5
- 16日~ 15周年記念 市総合写真祭フォトシティさがみはら2015を開催
- 20日 各区役所で公衆無線LAN(SAGAMIHARA City Wi-Fi)の提供を開始
- 2日 さがみはら子どもの権利相談室を開設
- 11月 17日 淵野辺公園隣接地で移動式水素ステーションがオープン
- 20日 市立博物館開館20周年
- 21日 中国無錫市との友好都市締結30周年記念式典を開催 6
- 12月 2日 相模総合補給廠の一部(約35%)の在日米陸軍と市の共同使用が開始



スポーツで飛躍した1年

市内高等学校・大学や、本市にゆかりのある選手の皆さんが各競技で活躍し、多くの人々に感動と勇気を与えてくれました。



箱根駅伝で力走する神野大地選手と一色恭志選手。青山学院大学は、学生三大駅伝のうち2大会で優勝



FIFA女子ワールドカップカナダ2015準優勝を報告する岩清水 梓選手



全米女子オープンゴルフ選手権全米女子オープンゴルフ選手権に鶴野森中学校3年の山口すず夏選手



校歌斉唱の後、全力でアルプススタンドに走る東海大相模高等学校の選手

安心して子育てできるまちへ

みんなが子育てしやすく、子どもたちが健やかに成長できるまちにするための取り組みを進めました。

子どもの医療費助成を小学校6年生まで拡大

子育て家庭のさらなる支援を行うため、平成27年4月の診療分から対象を拡大しました。



多様な保育施設を開設



地域型保育事業(小規模保育事業、家庭的保育事業、事業所内保育事業)の開設により、0歳~2歳児を中心に保育の場を増やしました。



「ゆず湯」を実施します

冬至の日にゆず湯に入ると風邪をひかないという言い伝えがあります。ゆず湯で1年を締めくくり、お風呂での交流や心身の健康増進を図ってみてはいかがでしょうか。

時 12月22日(火) 午前10時30分～午後4時

会場	問い合わせ
新磯ふれあいセンター★	☎046-255-1311
市民健康文化センター	☎042-747-3776

費 200円(65歳以上・4歳～中学生(★は中学生以下)100円)

※障害者手帳等持参者は無料。詳しくはお問い合わせください。

※希望者は直接会場へ



やませみデイキャンプ 冬をあそぼう！ 冬探検 & アウトドアクッキング

冬の自然を散策した後、ダッチオーブンで作る温かい料理を、たき火を囲んで楽しめます。

時 2月6日(土) 午前9時40分～午後3時(雨天決行)

会 ふじの体験の森やませみとその周辺

対 市内在住の小・中学生とその保護者

定 40人程度(抽選)

※未就学児(2歳以上)の保育あり(要予約)

費 1人300円

申 12月25日(必着)までに、はがきかファクス、Eメールに住所、全員の氏名(ふりがな(代表者に○))・性別・続柄、子どもの学年、代表者の電話番号、交通手段、保育希望の有無(人数)、「冬探検&アウトドアクッキング」と書いて、同所(〒252-0182 緑区澤井936-1 ☎042-687-5050 ✉ yamasemi@sagamihara-kng.ed.jp ☎042-686-6025)へ



Happy New Year 2016 メインスタンドから 初日の出を見よう！

時 1月1日(祝)

午前6時15分～7時30分

会 相模原ギオンスタジアム

※希望者は直接会場へ



☎相模原ギオンスタジアム ☎042-777-6088



障害児のためのポニー乗馬

乗馬や世話を通して、心身のリフレッシュを図ります。

日にち	時間	会場	定員
1月 9日(土) ・16日(土) ・23日(土)	午前10時～11時30分 午後1時30分～3時	相模原麻溝公園 ふれあい動物広場	各6人(抽選) ※参加は1人1回

対 市内在住の障害がある4歳～中学生で、保護者が同伴できる人

申 12月26日・27日に直接か、12月26日～29日にファクス、Eメールに住所、氏名(ふりがな)、年齢、電話・ファクス番号、希望日時、「障害児のためのポニー乗馬」と書いて、同広場(☎☎042-778-3900 ✉ sagamihara@harmonycenter.or.jp)へ



子どもゆめ基金助成活動

子どもサイエンスフェスティバル

さまざまな実験や工作を通して、科学の不思議や楽しさを気軽に体験できるお祭りです。

時 1月16日(土) 午前10時～午後3時

会 青少年学習センター

※希望者は直接会場へ



☎子どもサイエンスフェスティバル実行委員会事務局(県立青少年センター内) ☎045-263-4470



こどもクリスマスイベント ハイアンリボンレイ作り ～クリスマスVer.～

時 12月20日(日) 午後1時～3時

会 市民健康文化センター

対 4歳～中学生(未就学児は保護者同伴)

定 50人(先着順) ※希望者は直接会場へ

☎市民健康文化センター ☎042-747-3776



こども理科実験教室 太陽光のふしぎ体験

太陽から出ている光を調べ、目に見えない紫外線から私たちの体を守ってくれる、オゾンを作ります。

時 1月24日(日) 午前10時～11時30分

会 環境情報センター

対 小学校4～6年生=20人(申込順)

費 300円

申 直接か電話、ファクス、Eメールに氏名(ふりがな)、学年、性別、電話番号、「太陽光のふしぎ体験」と書いて、同センター(☎042-769-9248 ☎042-751-2036 ✉ kankyo@eic-sagamihara.jp)へ



自然観察ウォッチング 野鳥観察会

野鳥を観察しながら、識別のポイントなどを学びます。

時 1月16日(土) 午前9時15分～正午

会 県立相模原公園周辺

対 市内在住か通勤・在学の中中学生以上=30人(抽選)

申 1月4日(必着)までに、直接か、はがき、ファクス、Eメールに住所、氏名(ふりがな)、年齢、電話番号、Eメールアドレス、「野鳥観察会」と書いて、相模原の環境をよくする会事務局(環境政策課内 〒252-5277 中央区中央2-11-15 ☎042-754-1064 ✉ kankyouseisaku@city.sagamihara.kanagawa.jp ☎042-769-8240)へ



月 ベリーダンス〈全10回〉

時 1月20日～3月23日の毎週水曜日 午後2時30分～4時

会 サーティーフォー相模原球場

対 18歳以上(高校生を除く)=20人(申込順)

費 6,000円

申 1月18日までに、直接か電話で同球場(☎042-753-6930)へ



ふれあい体験活動 チャレンジ! 若あゆ

自然の中での体験活動や人とのふれあいを通して、達成感や存在感を味わいながら、集団への適応力を高めます。

時 1月30日(土) 午前10時～午後4時30分

会 相模川ビレッジ若あゆ

対 市内在住か在学の不登校や登校をためらいがち、集団生活が苦手な小・中学生とその保護者

定 50人(申込順)

費 100円

申 12月22日までに、青少年相談センターにある申込書(同センターホームページにも掲載)を直接同センター(☎042-769-8285)へ



学ぶことは、面白い。

さがまちカレッジ

こどもフェルト教室

ーふわふわの羊毛から丸まるコインケースをつくりましょうー

時 1月31日(日) 午前10時30分～午後2時30分

会 町田市生涯学習センター(町田市原町田)

対 小学校3年生以上(保護者同伴可)=15人(抽選)

費 2,500円(材料費含む)

申 12月24日(必着)までに、各区役所地域振興課・まちづくりセンター(橋本・本庁地域・大野南を除く)・公民館などにある申込用紙をさがまちコンソーシアム事務局(☎042-747-9038)へ
※同コンソーシアムホームページからも申し込みます。



スポレク ライフ

スポーツ・レクリエーションを楽しもう

銀河アリーナ 施設の教室

〒252-0229 中央区弥栄3-1-6 ☎042-776-5311

教室名	日にち	時間	対象・定員	費用
①ジュニアスケート	アイスホッケー 1月5日～3月29日の毎週火曜日	午後6時30分～8時15分	5歳～中学生	各1回 500円
	スピードスケート・フィギュアスケート 1月7日～3月31日の毎週木曜日			
②早朝スケート	1月10日～3月27日の毎週日曜日	午前6時30分～8時30分	5歳以上	
③カーリング〈全2回〉	1月コース 1月14日(木)・15日(金)	午後8時30分～10時45分	中学生以上=各50人(申込順) ※18歳未満は保護者同伴か送迎が必要	各 2,000円
	2月コース 2月18日(木)・19日(金)			

※①②貸靴代別途1回410円(中学生以下210円)
 ※①②希望者は直接会場へ
 ③該当月の1日～開催日前日に、直接か電話で同所へ

相模原ギオンスタジアム 施設の教室

〒252-0335 南区下溝4169 ☎042-777-6088

教室名	日にち	時間	対象	定員(申込順)	費用
未就園児親子体操〈全9回〉	1月11日～3月28日の毎週月曜日(1月18日、2月22日、3月21日を除く)	午前10時30分～11時30分	2・3歳児とその保護者	20組	9,900円
キッズスポーツ中学年〈全10回〉	1月13日～3月16日の毎週水曜日	午後5時15分～6時15分	小学校3・4年生	25人	3,000円
プリザーブドフラワー～カットケーキの器アレンジ～ 申込期限 1月14日	1月21日(木)	午後1時～2時	18歳以上(高校生を除く)	20人	2,200円(材料費含む)
フラワーアレンジメント～親子で楽しいお花のアレンジメント～ 申込期限 1月30日	2月6日(土)	午前10時～11時30分	小学生以上とその保護者	10組	3,000円(材料費含む)

☎電話か、ファクス、Eメールに住所、氏名(ふりがな)、年齢、電話番号、教室名を書いて、同所(☎042-777-0161) ☑asamizo-stadium@dream.jpへ

さがみはらグリーンプール 施設の教室

〒252-0242 中央区横山5-11-1 ☎042-758-3151

教室名	日にち	時間	対象	費用
①ジュニアヒップホップ〈全10回〉	1月7日～3月17日の毎週木曜日(1月14日を除く)	午後4時45分～5時45分	小学校1～4年生	各 8,000円
		午後6時～7時	小学校4年生～中学生	
②キッズヒップホップ〈全10回〉	1月10日～3月27日の毎週日曜日(1月17日・24日を除く)	午後2時～3時	小学校1～4年生	
		午後3時15分～4時15分	小学校4年生～高校生	
③ボディパンプ60〈全10回〉	1月13日～3月16日の毎週水曜日	午後7時30分～8時30分	15歳以上(中学生を除く)	各 6,000円
		午前10時45分～11時45分	18歳以上(高校生を除く)	
④ボディパンプ〈全10回〉	1月14日～3月24日の毎週木曜日(2月11日を除く)	午後7時30分～8時30分	15歳以上(中学生を除く)	
		午前9時45分～10時45分		
⑤ボディコンバット60〈全10回〉	1月15日～3月18日の毎週金曜日	午後7時30分～8時30分	15歳以上(中学生を除く)	
		1月16日～3月19日の毎週土曜日		
⑥リズム&アクア〈全5回〉	1月16日、2月27日、3月5日・12日・26日の土曜日	午前11時30分～午後0時30分	クロールで25m以上泳げる小学生	3,750円
⑦絵手紙	1月18日(月)	午前10時～正午	18歳以上(高校生を除く)	1,200円
⑧初心者水泳はじめての背泳ぎ		午後1時30分～2時30分		400円

定①～⑤⑦各20人⑥⑧各30人(申込順)
 申開催日前日までに、直接(⑥～⑧は電話も可)、同プールへ

さがみはら北の丘センター 施設の教室

〒252-0134 緑区下九沢2071-1 ☎042-773-5570

教室名	日にち	時間	対象	定員(抽選)
体操 ①6,400円②④⑤各4,000円③3,500円				
①プールサイドでホットヨガ〈全8回〉	2月1日～3月28日の毎週月曜日(3月21日を除く)	午前11時30分～午後0時30分	16歳以上★	15人
②健康体操(中級)〈全8回〉	2月2日～3月29日の毎週火曜日(2月9日、3月8日を除く)	午後6時30分～7時30分	日頃運動をしている16歳以上	20人
③ストレッチ&ヨガ〈全7回〉		午後1時～2時	16歳以上★	40人
④練功&骨盤体操〈全8回〉	2月4日～3月31日の毎週木曜日(2月11日を除く)	午後3時30分～4時30分		20人
⑤健康体操(初級)〈全8回〉	2月5日～3月25日の毎週金曜日	午後1時～2時	運動不足を感じている16歳以上★	40人
水泳〈全8回〉 ⑥～⑩⑬～⑮各6,400円⑨5,600円				
⑥プールだいすき!①	2月1日～3月28日の毎週月曜日(3月21日を除く)	午後4時20分～5時20分	5歳～小学校3年生の初心者	20人
⑦チャレンジスイム(初級)		午後5時30分～6時30分	5m以上泳げる小学生	各 15人
⑧チャレンジスイム(中級)			25m以上泳げる小・中学生	
⑨アクアストレッチ		午後7時～7時45分	16歳以上	20人
⑩大人のための水泳(初級)	2月3日～3月30日の毎週水曜日(3月9日を除く)	午前9時20分～10時20分	16歳以上の初心者★	10人
⑪大人のための水泳(中・上級)		午前11時20分～午後0時20分	16歳以上の中級者★	各 20人
⑫プールだいすき!②		午後4時20分～5時20分	3歳～小学校2年生の初心者	
⑬目指せ25mクロール①		午後5時30分～6時30分	12m程度泳げる小学生	
⑭プールだいすき!③	2月5日～3月25日の毎週金曜日	午後4時20分～5時20分	5歳～小学校3年生の初心者	各 20人
⑮目指せ25mクロール②		午後5時30分～6時30分	12m程度泳げる小学生	

★は高校生を除く
 ⑫12月22日(必着)までに、往復はがき(1教室1人1枚)に住所、氏名(ふりがな)、年齢、性別、電話番号、教室名を書いて、同センターへ

市体育協会からののお知らせ

市体育協会 ☎042-751-5552 ☎042-751-5545
 〒252-0236 中央区富士見6-6-23 けやき会館内
 ☑taiky@jade.dti.ne.jp ☎http://www.jade.dti.ne.jp/~taiky/

市武道団体連絡協議会 武道初め式&武道体験

☎1月10日(日)
 武道初め式 午前10時～11時
 武道体験(剣道、柔道、弓道、空手道、少林寺拳法)★ 午前11時～11時30分
 ☎北総合体育館
 ☎★は小・中学生
 ※希望者は(★は運動ができる服装で)直接会場へ



募集 市体育協会の職員

嘱託職員
 勤務 4月～平成29年3月(更新あり)の週5日、1日7時間45分
 賃金 月額16万8,000円(賞与あり)
 臨時職員
 勤務 4月～29年3月(更新あり)の週4日、1日5時間30分
 賃金 時給909円
 …… 共 …… 通 ……
 ※土・日曜日、祝日等の勤務あり(シフト勤務)
 定各若干名(選考)
 申1月15日(必着)までに、必要書類を直接か郵送で、同協会へ
 ※必要書類など詳しくは、同協会ホームページをご覧ください。

情報あ・ら・かると

お知らせ

平成28年4月に小・中学校へ入学する人に就学通知書を郵送

対 小学校=平成21年4月2日~22年4月1日に生まれた人、中学校=15年4月2日~16年4月1日に生まれた人
 ※12月中旬に郵送します。届かない場合はお問い合わせください。

通学する市立小・中学校の変更

市が指定した学校を、申し立てにより変更できる場合があります。詳しくは、市ホームページをご覧ください。

東日本大震災で被災地から市内に避難された人へ

市立小・中学校への入学を希望し、手続きが済んでいない場合はお問い合わせください。

☎学務課

教員志望者対象 小・中学校見学会

教員をめざす人を対象とした、授業参観、給食体験、教員との懇談会など

	日にち	時間
① 中学校	1月28日(木)	午前9時~午後4時
② 小学校	2月 1日(月)	

対 平成28年度実施の相模原市立学校教員採用候補者選考試験の受験予定者

定 各40人(申込順)

費 ①300円②245円(給食代)

申 1月15日までに、市ホームページの電子申請から申し込んでください。

☎教職員課

市広域交流拠点整備計画検討委員会 橋本駅周辺地区小委員会

橋本駅周辺のまちづくりについて検討

時 1月6日(木) 午後7時

会 ソレイユさがみセミナールーム1

定 10人(抽選)

※傍聴希望者は当日午後6時45分までに直接会場へ

※審議内容により非公開になる場合あり

☎リニア駅周辺まちづくり課

学校給食費を改定します

食材価格の上昇などにより、平成28年4月から改定します。ご理解とご協力をお願いします。

種別	現行	改定後
小学校	月額 4,000円	月額 4,300円
中学校	給食センター 月額 4,600円	月額 4,900円
	デリバリー 1食 300円	1食 315円

☎学校保健課

建物を取り壊したときは連絡を

平成27年中に取り壊した建物には、28年度から固定資産税・都市計画税が課税されません。また「事務所や店舗から住宅へ」など建物の利用状況に変更があったときは、課税内容が変更になる場合があります。

☎資産税課

弁護士無料法律相談会

時 12月18日(金) 午前11時~午後4時
 (小雨決行)

会 相模大野駅北口ペDESTリアンデッキ

対 市内在住か在勤・在学の人

※希望者は直接会場へ

☎横浜弁護士会相模原支部(☎042-751-0958)

横浜弁護士会の会名が変わります

平成28年4月から「神奈川県弁護士会」になります。

☎横浜弁護士会事務局(☎045-211-7707)

余ったカレンダーを提供してください

企業や家庭で不用な平成28年のカレンダーを集め、販売し、収益金の一部を子どもたちの教育支援に役立てます。

時 12月25日(金) まで

※提供方法など、詳しくはお問い合わせください。

☎相模原商工会議所経営支援課(☎042-753-8135)

保育の仕事 出張相談会

保育士等就職支援コーディネーターによる個別相談会

日にち	時間	会場
1月14日(木)		あじさい会館
1月21日(木)	午後1時30分~5時	津久井保健センター
1月28日(木)		南保健福祉センター

対 市内の私立保育所などに就職を希望している人

申 直接か電話で市就職支援センター(☎042-700-1618)へ

確定申告書の作成・提出会場を開設

時 2月8日(月)~3月15日(火)

午前9時~午後5時

※土・日曜日、祝日等を除く

会 相模原税務署

※希望者は直接会場へ。車での来場はご遠慮ください。

※混雑状況に応じて受付時間を変更する場合があります。

※詳しくは、本紙2月1日号でお知らせします。

☎相模原税務署(☎042-756-8211)

募集

市書道連盟展の作品(一般)

2月6日(土)~8日(月)に相模原市民ギャラリーで展示

部門 漢字、かな、前衛、近代詩文、刻字、篆刻、墨象

規格 1人1点で、仕上がり寸法=2m42cm×62cm(縦作品のみ)、1m84cm×92cm、1m21cm×1m21cm以内で、枠装か額装、軸装(壁面使用以外のもの、ガラス額、仮巻は不可)

※作品には必ず所定の出品票と釈文を添付

対 市内在住か在勤・在学の18歳以上

費 5,000円

申 同連盟事務局に電話連絡の上、2月4日午前10時~正午に、作品と費用を持って同ギャラリーへ

☎同連盟事務局の門倉さん(☎042-810-0799)

さがみはら国際交流ラウンジのスタッフ

窓口や電話の対応、相談受け付け、パソコン作業などの業務

定 16人程度(選考)

通 通訳・翻訳業務(9言語)

定 各言語1人程度(選考)

勤 勤務週1回程度

※業務内容など詳しくは、シティセールス・親善交流課、同ラウンジ、各公民館などにある募集要項か、同ラウンジのホームページをご覧ください。

申 1月15日(必着)までに、募集要項に付いている応募用紙を同課(☎042-707-7045)へ

イベント

年末年始のさがみはら市民朝市

市内で採れた新鮮な野菜、卵、花のほか、豆腐や和菓子などを販売

	日にち	会場
止め市	12月29日(火)	南区合同庁舎 正面駐車場
初市	1月10日(日)	JA相模原市 本店前駐車場(中央区中央)
	1月17日(日)	南区合同庁舎 正面駐車場

時 午前8時~9時

※買い物袋を持参してください。朝市特製エコバッグは100円で販売しています。

※1月3日(日)は開催しません。

☎市民朝市運営協議会(農政課内)



12・1月 施設の催し・講座

※会場・問い合わせは原則各施設です

けやき体育館 ☎042-753-9030

障害者スポーツ講座

①ニュースポーツ体験<全2回>

フライングディスクやショートテニスなど

時 1月12日(火)、2月9日(火)

午後2時~3時30分

②Jポップダンス<全4回>

時 1月17日・31日、2月7日・21日の日曜日

午後2時~3時30分

③キックベース<全3回>

ピッチャーが転がしたソフトボールをバッターが足で蹴る、野球に似た遊び

時 1月23日(土)、2月6日(土)・20日(土)

午後2時~4時

対 市内在住か在勤・在学の①身体障害者

②小学生以上の知的障害児・者(小学生は要付き添い)

③15歳以上の知的障害児・者(中学生を除く)

定 ①②各30人③20人(申込順)

※手話通訳・要約筆記対応可

※①②ボランティア同時募集<定>各2人(申込順)

申 1月①5日②10日③8日までに、直接か電話、ファクスに住所、氏名(ふりがな)、年齢、電話番号、手話通訳・要約筆記希望の有無、講座名を書いて、同館

(☎042-769-1200)へ

ユニコムプラザさがみはら ☎042-701-4370

オーサーズカフェ

名曲探偵が明かすベートーヴェン《第九》のヒミツ

「名曲解剖」をして、曲に隠された秘密に迫る

時 12月26日(土) 午後2時~3時

※希望者は直接会場へ



ソレイユさがみ ☎042-775-1775

認知症予防講座

~楽しく歌って笑って心と体を健康に~

音楽療法をベースとした、歌、足体操、指体操など

時 1月14日(木) 午後1時30分~3時30分

☎宮田タマ恵さん

(小さな手の会音楽教育研究所所長)

定 150人(申込順)

はじめての健康ウクレレ<全4回>

コードや楽譜の説明、実技指導など

時 1月29日、2月12日・19日・26日の金曜日 午前10時~正午

対 初心者

定 25人(申込順)

再就職に役立つ講座①

知っておきたい労働法(社会保険・税金・扶養控除など)

時 1月24日(日) 午後1時~3時

対 女性

定 20人(申込順)

再就職に役立つ講座②

仕事と家庭を両立させるためのワークライフバランス

時 2月7日(日) 午後1時~3時

対 女性

定 20人(申込順)

であいのサロン

おしゃべりをする気楽な交流の場

時 1月11日(祝) 午前10時~正午

定 30人(申込順)

子育ておしゃべりサロン

自分らしい子育てを見つける場

時 1月18日(月) 午前10時30分~正午

対 1歳未満の初めての子とその保護者

定 10組(申込順)

※未就学児(2歳以上)の保育あり(要予約)

申 直接か電話、ファクスに氏名(ふりがな)、電話番号、保育希望の有無、催し名を書いて、同所(☎042-775-1776)へ

世界発見こども広場~大学生といっしょに遊ぼう!世界の遊びを体験しよう~

世界の遊びや衣装を体験するワークショップ

時 1月17日(日)

午前10時30分~午後0時50分

対 小学生(保護者の見学可)

※希望者は直接会場へ



みんなで楽しむ歌のつどい

懐かしい歌から現代の歌まで、みんなで歌って楽しむ
 時1月29日(金)午前10時～正午
 会東林ふれあいセンター
 対60歳以上
 定60人(申込順)
 費500円
 申直接か電話で同センター(☎042-745-7660)へ

講演・講座

冬休み交通安全教室

自転車シミュレーターを使って、自転車の正しい乗り方を指導
 時12月25日(金)・28日(月)、1月4日(月)～7日(木)午前10時～11時30分、午後1時30分～4時
 会児童交通公園(鹿沼公園内)
 対小学生
 ※希望者は直接会場へ
 園生活安全課



パソコン・タブレット無料体験会

体験会	日にち
タブレット	12月18日(金)、1月6日(水)
パソコン	12月28日(月)

時午前9時30分～午後4時20分(1回50分。要予約)
 会産業会館
 対初心者
 定各12人(申込順)
 申同館ホームページからか、電話で同館(☎042-704-9888)へ
 ※時間が選べる有料講座も随時受け付け

新春経済講演会

平成28年の経済展望について
 時1月15日(金)午後3時～4時30分
 会産業会館
 講渋谷和宏さん(経済ジャーナリスト)
 対市内中小企業経営者・従業員か市内在住の人
 定150人(申込順)
 申1月12日までに、直接か電話で相模原商工会議所経営支援課(☎042-753-8135)へ

子育て広場たん と 保育園セミナー

保育園長による、保育園での生活や入園前に必要なことなどについての説明
 時1月16日(土)午前10時30分～正午
 会伊勢丹相模原店(南区相模大野)
 対子どもの保育園入園を考えている保護者(妊婦を含む)
 定15組(申込順)
 ※電話・Eメールの着信時間順に受け付け
 申電話か、Eメールに氏名(ふりがな)、子どもの月齢、携帯電話番号、子どもと保護者の各参加人数、「保育園セミナー」と書いて、子育て親育ち応援団With.cfc(☎080-5431-0971 ㊟tant-with.cfc-0209@ezweb.ne.jp)へ

日赤救急法救急員養成講習会(全3回)

AEDを用いた心肺蘇生や止血法など
 時1月20日(水)・21日(木)・22日(金)午前9時～午後5時
 会相模原赤十字病院(緑区中野)
 対市内在住か在勤・在学の15歳以上
 定25人(申込順)
 費3,200円
 申1月12日までに、電話で同病院(☎042-784-2429)へ
 ※最終日の検定合格者は、日赤救急法救急員に認定されます。

市民公開講座

知っていますか? 高血圧の本当の話 ～わかりやすい高血圧治療の解説～
 時1月30日(土)午後3時～4時30分
 会相模原南メディカルセンター
 講小林一雄さん(内科クリニックこばやし院長)、末永晴恵さん(同クリニック管理栄養士)

定150人(先着順)
 ※希望者は直接会場へ
 ※事前に質問を受け付けています。詳しくは、市医師会ホームページをご覧ください。
 園同会事務局(☎042-755-3311)

地域歯科保健に係わる 歯科衛生士のための支援講習会 歯科衛生士が担う地域歯科保健 ～歯科保健指導の重要性～(全3回)

時講義=2月18日(木)、3月17日(木)午前9時30分～午後4時
 現場見学=2月25日(木)～3月16日(水)のいずれか1日
 会ウェルネスさがみはらほか
 対市内在住か在勤の歯科衛生士
 定30人(申込順)
 ※保育あり(2月5日までに要予約)
 費2,000円
 申2月10日までに、電話で市歯科医師会事務局(☎042-756-1501)へ
 ※内容について詳しくは、同会ホームページをご覧ください。

市民のための公開講座 「ユマニチュード」

フランスのイヴ・ジネスト氏が開発した認知症のケア方法「ユマニチュード®」について紹介
 時1月12日(水)午後6時30分～8時
 会北里大学相模原キャンパスM6号館合同講義室(南区北里)
 定100人(申込順)
 申12月28日(必着)までに、往復はがきに住所、氏名(ふりがな)、電話番号、「ユマニチュード」と書いて、同大学東病院トータルサポートセンター(〒252-0380 南区麻溝台2-1-1 ☎042-748-7218)へ

納期限は 12月25日(金)

- ▶ 固定資産税・都市計画税 第4期
- ▶ 国民健康保険税 第7期

※コンビニエンスストアでも納付できます

納税は便利な口座振替で

申金融機関の窓口へ

12月26日(土)～31日(木)

歳末火災特別警戒を実施

何かと慌ただしい年の瀬は、火の元の点検や後始末がおろそかになりがちです。また、空気が乾燥して火災が起こりやすい時季でもあります。火を使うときはもちろん、出掛ける前や就寝前など、日頃から「火の用心」を心掛けましょう。

- 全国統一防火標語 ●

無防備な心に火災がかくれんぼ



住宅防火 いのちを守る7つのポイント

3つの習慣

- 寝たばこは絶対にしない
- ストープは、燃えやすいものから離して使用する
- こんろから離れるときは、必ず火を消す

4つの対策

- 逃げ遅れを防ぐため、住宅用火災警報器を設置する
- 寝具、衣類などへの着火を防ぐため、防災品を使用する
- 火災を小さいうちに消すため、住宅用消火器等を設置する
- お年寄りや身体の不自由な人を守るため、地域の協力体制をつくる

園予防課 ☎042-751-9117

救命講習会

～大切な人を救うのはあなたです～

救命講習を受講して、応急手当てを覚えましょう。



講習名	日にち	時間	会場	定員(申込順)
①普通救命講習Ⅰ 成人への応急手当て	1月 8日(金)	午前9時～正午	北消防署	40人
	1月17日(日)		消防指令センター	各50人
	2月 9日(火)		南消防署	
	2月22日(月)		北消防署	各40人
	3月 7日(月)		桂北公民館	
②普通救命講習Ⅲ 小児・乳児・新生児への応急手当て	1月15日(金)	午前9時～正午	南消防署	各50人
③救命入門コース 胸骨圧迫・AED	3月27日(日)		午前10時～11時30分	

対市内在住か在勤・在学の①②中学生以上③小学校4年生以上
 費①②各1,000円③500円
 申開催日1週間前までに、市防災協会ホームページに掲載の申込書をファクスかEメールで同協会(☎042-753-0374 ㊟info@sdpa.or.jp ☎042-753-9971)へ

読者のひろば

(敬称略)

催し

費用の記載がない場合は無料です。

- キッズワンクリスマス会 犬と一緒にゲームを楽しむ 12月23日(祝)午後1時30分～3時、スタディ・ドッグ・スクール(中央区氷川町)。対象は小学生(保護者同伴可)。定員20人(申込順)。費用1,000円(プレゼント付き) ㊟ファクスかEメールに氏名、年齢、性別、保護者の氏名、電話番号かEメールアドレスを書いて、小澤(㊟kids@animallifesolutions.com ☎042-712-9148)へ
- ジョイントしま専科 バンドの生演奏に合わせて昭和の歌謡曲を歌う 12月26日(土)、1月30日(土)午後2時～4時、ソレイユさがみセミナールーム1。定員各80人(先着順)。費用各600円 園高橋(☎090-7235-6021)
- 青陵ウインドオーケストラ ウィンターコンサート2015 曲目は「ハリーポッター」ほか 12月27日(日)午後4時～6時、相模女子大学グリーンホール(市文化会館)。費用500円(小学生以下無料) 園同実行委員会(☎080-3251-9260)

仲間

会費などは個別にお問い合わせください。

- 迎春小品盆栽展 1月9日(土)・10日(日)・11日(祝)午前10時～午後5時(9日は正午から、11日は午後3時30分まで)、相模原市民ギャラリー。各日100人(先着順)に会員手作りの小品鉢をプレゼント 園多田(☎042-743-5859)
- 歌謡合唱・会話 月3回水曜日午後1時、相武台公民館 園久保(☎090-4418-0373)
- 英会話 毎週金曜日(第5金曜日を除く)午前9時30分、緑区合同庁舎。見学・体験可 園塚田(☎090-2649-1128)
- 生け花 毎月第2火曜日午前10時、市民健康文化センター。初心者歓迎、体験可 園山崎(☎080-5654-1226)
- フラダンス 毎月第1・第3木曜日午後3時、橋本公民館ほか 園竹内(☎042-771-7982)
- TOEIC®研修 毎週土曜日か日曜日、サン・エールさがみはら。対象は初・中級者 園小坂(☎090-8435-9405)
- チューブ体操 毎週水曜日午後1時30分、橋本公民館。対象は50歳以上の女性。見学・体験可 園濱田(☎042-772-0466)

▶ 掲載の申込方法は毎月1日号でお知らせします

2015年 平成27年

広報 さがみはら

12/15

No.0069

毎月15日発行



みどり



緑区イメージキャラクター「ミウル」

区版

区の人口・世帯

人口 175,632人 (15減)
男 88,549人 / 女 87,083人

世帯数 74,217世帯 (23増)
国勢調査の結果を集計中のため、9月1日現在を掲載。
()は8月との増減

発行/相模原市 編集/緑区役所区政策課
〒252-5177 相模原市緑区西橋本5-3-21
緑区合同庁舎内

☎042-775-8802

<http://www.city.sagamihara.kanagawa.jp/midoriku/>

そば作りで仲間づくり地域づくり



毎月、そば打ち鍛錬会を実施。打ち立て、ゆで立てを食する時が、苦勞が報われる至福の瞬間です。

「どんなそばにも勝る味」。
石老山の登山道沿いの“そば畑”は、「相模湖そば作り友の会」が休耕地を利用した仲間づくりの場所となっています。
「近所付き合いの希薄化」「休耕地の増加」「男性の地域参加者が少ない」などの課題に、そば作りの素人たちが楽しみながら挑みます。
種まきからそば打ちまでを自らが言い、苦勞を重ねてできた一杯は、作った人しか味わえない特別な味です。



相模湖そば作り友の会 代表 倉田栄二さん

活動を始めて5年目になります。地主さんなどの協力により、休耕地を活用して、地域や仲間との交流を深めながら、そば作りをしています。

石老山周辺のPRのために開催した「そばの花鑑賞会」には、近隣の人や多くの登山者にきていただきました。また、2月にはそば打ち体験教室を予定しています。

そば作りを通して地域を元気にするため、これからも楽しく、無理なく、活動していきたいです。

一緒に活動してくれる仲間も募集していますので、興味のある人はお問い合わせください。



☎相模湖まちづくりセンター ☎042-684-3213



休耕地を耕して生まれ変わった畑に種をまきました。



地域サロンや福祉施設でそば打ちを披露し、皆さんにとっても喜ばれました。



そばをふるいに掛けて、実以外の余計な物を取り除きました。



鳥や台風に悩まされましたが、無事に刈り取りと天日干しまで行うことができました。

☎緑区役所区政策課 ☎042-775-8802

新春 緑区区制施行5周年記念

緑区村芝居フェスタ

こども村歌舞伎や地域の人情芝居など、3つの団体が一堂に会し、上演します。緑区ならではの魅力に触れ、笑いあり、涙ありのひとときを家族で楽しんでください。

時 1月16日(土)午後1時30分

会 もみじホール城山

出演 笑吾座、「千木良のお小屋」一座、藤野歌舞伎保存会

※12月17日(木)午前8時30分から、緑区役所地域振興課、緑区内の各まちづくりセンター、もみじホール城山、杜のホールはしもとで配布する整理券(1人2枚まで)が必要(なくなり次第終了)。各施設の開館時間内に配布します。

※駐車台数に限りがありますので、公共交通機関をご利用してください。



☎緑区魅力づくり事業実行委員会事務局(緑区役所地域振興課内) ☎042-775-8801



緑区のイベント情報や地域の話題などを、「ミウル」が紹介中!



LINE「ミウル」 ID:@miuru



Twitterアカウント「ミウル」 @miuru_midori



Facebookページ「ミウル」 <https://www.facebook.com/miuru.midori>



2015年 平成27年

広報 さがみはら

12/15

No.0069

毎月15日発行

ちゅうおう 区版

http://www.city.sagamihara.kanagawa.jp/chuoku/

区の人口・世帯

人口 270,587 人 (115増)
男 136,714人 / 女 133,873人

世帯数 118,755 世帯 (86増)
国勢調査の結果を集計中のため、9月1日現在を掲載。
()は8月との増減

発行 / 相模原市 編集 / 中央区役所区政策課
〒252-5277 相模原市中央区中央2-11-15
市役所本庁舎内

☎042-769-9802

年末年始を安全・安心に過ごしましょう

年末年始は、外出する機会が多く、路上強盗・空き巣・ひったくりなど、現金を狙った犯罪が増加する傾向にあります。また、12月は、交通量が増えることから、交通事故が多い月です。

そのため、防犯・交通団体、自治会、警察や区役所などが協力し、キャンペーンやパトロールなど各種啓発活動を行い、犯罪と交通事故の防止活動に取り組んでいます。

犯罪の防止

被害に遭わないためには、一人一人が防犯意識をしっかり持つことが大切です。意識啓発のために、さまざまな活動を行っています。



年末年始特別警戒キャンペーン

◀地域を歩いてパトロールし、防犯意識の向上を呼び掛けます。



青色パトロールカーによるパトロール

◀防犯団体や地域の皆さんがパトロール隊を組織し、防犯パトロールを行っています。パトロール時は、青色灯を点灯させ、広報音声等を流して、防犯の注意喚起を行っています。



住まい、自動車、自転車、バイクの施錠を徹底してください。特に中央区では、自転車の盗難が多く発生しています。自転車から離れる時は少しの時間だけでも、必ず鍵を掛けるようにしましょう。

交通事故の防止

交通事故の防止のため、交通安全協会などの皆さんが趣向を凝らしたいろいろなキャンペーンを行っています。

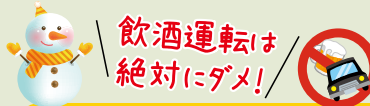


交通事故ブロック(ブロッコリー)作戦

◀キャンペーンでは、自転車の利用者に交通事故と自転車の盗難防止を呼び掛け、ブロッコリーと啓発チラシを手渡しました。

▶飲酒運転や交通事故の防止を呼び掛けるチラシと共に、「いかん」をもじった「みかん」が入った袋を配布し、飲酒運転の根絶と交通事故防止を訴えました。

飲酒運転いかん(みかん)キャンペーン



飲酒運転は、重大な事故につながり、運転者だけでなく、運転者にお酒を提供した人や同乗者も罰則の対象となります。車で飲食店に行くときは、お酒を飲まない人(ハンドルキーパー)を決め、仲間を安全に家まで送り届けましょう。



地域の防犯意識を高めましょう！ 相模原防犯協会会長 田所昌訓さん

中央区では、犯罪件数が減少傾向にあるものの、自転車の盗難や振り込め詐欺の被害が多く発生しています。こうした中、犯罪を1件でも減らしていくためには、地域の防犯意識の向上が重要です。

区内では、地域の皆さんにより、さまざまな防犯啓発活動が行われています。これは犯罪者を捕まえるためではなく、犯罪を起こさないまちづくりを目的として行われています。このような活動が犯罪の抑止になることを願い、安全・安心なまちづくりをめざしていきたいと思っています。

☎中央区役所地域振興課本庁地域まちづくりセンター ☎042-707-7049

中央区拡大区民会議

～若い世代の地域活動、まちづくりへの参加について～

11月15日に、「若い世代の地域活動、まちづくりへの参加について」をテーマに開催され、約80人が参加しました。

首都大学東京教授の和田清美さんによる基調講演の後、各分科会に分かれ、「若い世代の地域参加について」「学生

の地域参加について」「子ども、子育てを通じた地域参加について」をテーマに事例を交えながら活発な意見交換を行いました。その後全体会で、分科会の結果を共有することができました。

☎中央区役所区政策課 ☎042-769-9802



分科会の学生による事例発表



基調講演

地域の元気

大野北地区

～自分たちのまちは自分たちで守る 地域総ぐるみで「共助」の取り組み～

大野北地区は、平坦地や境川まで続くなだらかな斜面地があり、駅前には商店街と住宅が密集するなどの地域の特性があります。大野北地区連合自主防災隊では、そうした特性を踏まえ、地域防災力の向上を図り、「共助」の輪を広げるため、さまざまな防災対策を進めています。



桜美林大学の学生が太陽光を利用した野外調理器について説明

地区内の各自主防災隊では、日頃からさまざまな備えをするとともに、11月には自主防災隊が一堂に会して総合防災訓練を実施しました。連合自主防災隊本部と各隊の間での無線通信訓練や、桜美林大学の研究成果である太陽光を利用した野外調理器の学習を取り入れるなど、訓練内容に工夫を凝らしています。

☎大野北まちづくりセンター ☎042-752-2023

まちづくりに若いチカラ

県立上溝高等学校

上溝高校では、異なる年代の交流を深めることを目的に、部活動を通じて地域の上溝小学校と交流会を開催しています。今年度は雨天のため野外で行う活動は中止になりましたが、「バスケットボール部」「卓球部」「漫画研究部」の交流会が行われました。ゲーム形式のバスケットボールの練習は、笑い声に包まれ、小学生のナイスプレーに拍手や応援の声で沸き起こるなど、とても楽しい雰囲気で行われました。



交流会の様子

参加した高校生は「小さい子に教える機会はなかなかないので、とても楽しかったです。また参加したいです」と笑顔で話していました。



女子バスケットボール部の皆さん(左から坪内さん、日野さん、伊藤さん)

☎県立上溝高等学校 ☎042-762-0377

エフエムさがみ(83.9MHz)で中央区の魅力をお伝え!



大好き! 中央区

次回の放送日 12月24日(木)午後7時～8時(再放送 12月29日(火)午後11時～12時)

はみだし中央区

次回の放送日 1月8日(金)午後1時～1時30分

☎中央区役所区政策課 ☎042-769-9802

中央区内のイベント情報や地域の話題などを発信中です!



Facebookページ「相模原市中央区」

https://www.facebook.com/sagamihara.chuoku



はみだし中央区* ●中央区内の鉄道駅で乗降客が一番多いのは、「宇宙が一番近い街」淵野辺駅だったんですね!

2015年 平成27年

広報 さがみはら

12/15

No.0069

● 毎月15日発行 ●



みなみ

区版

<http://www.city.sagamihara.kanagawa.jp/minamiku/>

区の人口・世帯

人口 277,665人 (52増)
男 137,406人/女 140,259人

世帯数 126,674世帯 (78増)

国勢調査の結果を集計中のため、9月1日現在を掲載。
()は8月との増減発行/相模原市 編集/南区役所区政策課
〒252-0377 相模原市南区相模大野5-31-1
南区合同庁舎内

☎042-749-2134

みんなのアイデアで
“地域力”を高めよう

地域活性化事業交付金※を活用した事業を紹介します

南区では、まちづくりセンターを拠点に、区民の皆さんと協働してまちづくりを進めています。各地区では地域課題の解消のため、さまざまな取り組みが行われていますが、その中で地域活性化事業交付金を活用した事業の一部を紹介します。

皆さんのアイデアを、地域力向上に生かしてみませんか。

※多くの市民の参加と協働による地域の活性化をめざし、まちづくりのために地域で活動する皆さんの自主的な事業に対して交付されるものです。詳しくは各まちづくりセンターへお問い合わせください。

地域の文化・伝統

相模台

まち歩きマップ制作事業

自分の住む地域の歴史や特性などが一目で分かり、持ち歩きに便利なマップを作成しました。このマップは親しみと愛着を持ってもらえるように「絵地図」で作成していて、地域の魅力再発見に役立っています。



☎相模台まちづくりセンター ☎042-744-3148

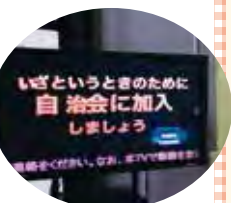
自治会への加入促進

相武台

そうぶだい地域情報
発信事業

若い世代の地域参加や理解をめざして、地域の誰もが参加できる「相武台交流サイト」を作成しました。

また、大型モニターをまちづくりセンターロビーに置いて、地域イベントなどの動画を放映しています。



☎相武台まちづくりセンター ☎046-251-5373

地域の防災・防犯

新磯

災害時における自助・共助
推進事業

大規模災害に備え、事前の防災・減災対策と災害時の防災行動などを適切に進め、自助・共助の取り組みに活用するためのチラシ「新磯実践防災」を発行しています。



☎新磯まちづくりセンター ☎046-251-0014

地域の福祉

麻溝

“いいまちあさみぞ”安心
見守りプロジェクト推進事業

急な病気や災害時などに迅速・適切に救急医療活動を受けられ、大事な連絡先に素早く、確実に連絡できるよう、一人暮らしの高齢者などを対象に「安心グッズ“安救さん”」を配布しています。



医療機関や連絡先などの記載が可能

☎麻溝まちづくりセンター ☎042-778-1006

東林

自治会加入促進
プロジェクト

自治会への理解と加入を進めるため、自治会加入Q&Aのチラシや啓発グッズを作成し、未加入者への戸別訪問などに活用して、新規加入に結び付けました。



☎東林まちづくりセンター ☎042-744-5187

大野南

防犯・交通安全啓発と
支援事業

JR横浜線町田駅南口に設置されている「さがみはら安全安心ステーション」を拠点に、青色回転灯装備車(青パト)でのパトロールにより、犯罪抑止や交通安全の啓発活動を行っています。



☎大野南まちづくりセンター ☎042-749-2217

大野中

地域をまきこむ子育て事業

子育て中のお母さんを応援するため、子育てに役立つ情報を盛り込んだ「ちびっこママの公園マップなかまっぷ」を作成しました。



☎大野中まちづくりセンター ☎042-741-6695

相模川芝ざくらの保全と市ホームタウンチームとの交流



最初にみんなで草刈り



指定された区画で苗植え

11月7日、南区の貴重な財産である新磯地区の芝ざくらライン(相模川河川敷)を保全するため、草刈りと苗植えをしました。

ボランティアなど約180人の参加者が、新戸と下磯部の各会場に分かれ、地元団体の皆さんの指導で作業を行いました。

また、昨年に続き、市ホームタウンチームで地元女子サッカーチームの「ノジマステラ神奈川相模原」の選手・スタッフの皆さんにも協力していただきました。

作業後の交流会では、豚汁が振る舞われ、参加者間の懇親が深まりました。



交流会の後、ノジマステラ神奈川相模原の選手たちを紹介

☎南区役所区政策課 ☎042-749-2134

木もれびの森 講演会

「森のある暮らし」をテーマに、森と共存している海外の事例も交えながら、森に親しみ、森を守ることの大切さをお話しします。



時 12月26日(土) 午後1時30分～3時30分

会 大沼公民館

講 倉本 宣さん

(明治大学農学部農学科応用植物生態学研究室教授)

☎南区に在住か在勤・在学の人=100人(先着順)

※希望者は直接会場へ

☎水みどり環境課 ☎042-769-8242



Facebookページ「相模原市南区区民会議」

<https://www.facebook.com/sagamiharasi.minamiku.kuminkaigi>

区民会議の活動やイベント情報などを発信中です!

ウェルネス通信



12/15

発行 相模原市 〒252-5277 相模原市中央区中央2丁目11番15号 ホームページ <http://www.city.sagamihara.kanagawa.jp/> 編集 総務局渉外部広聴広報課 ☎042-769-8200

●会場や申込先については下記をご覧ください

子どもとお父さん、お母さんのための教室

※母子健康手帳と筆記用具を持参してください。

離乳食教室(モグモグ編)

中期以降の離乳食の講習、試食、相談会

日にち	時間	会場	申込
1月6日(火)	午後1時~2時15分	南	⑮
1月19日(火)	午後2時45分~4時	ウ	

対平成27年4月~5月生まれの初めての子の保護者とその家族
定各15人(申込順。調整あり)

親子で歯っぴい ちゃれんじ大作戦!

虫歯予防の秘けつや歯磨きの裏技実演

日にち	会場	定員(申込順)	申込
1月6日(火)	南	各20組	⑮
1月18日(月)			
1月8日(金)	ウ	30組	
1月19日(火)			
1月25日(月)	緑	30組	

時午前10時~11時30分
対26年11月~27年3月生まれの乳幼児とその家族

ぴよぴよサロン

約2,000g未満で生まれたか、運動発達が緩やかな乳幼児とその家族の交流サロン

日にち	時間	会場	申込
1月8日(金)	午前10時~11時	南	⑨
1月15日(金)		ウ	⑧
1月29日(金)		緑	⑦

対乳幼児とその家族
※希望者は直接会場へ。初めての人は申し込みが必要



産後ママのエクササイズ

産後の日常生活に取り入れることのできる運動体験

時1月15日(金)午前10時~正午
会緑
対生後4~6カ月の乳児とその母親(初めての人優先) ※保育なし
定15組(申込順) 申⑦

ハローマザークラス(全2回)

妊娠、出産、育児に関する知識・技術の習得と仲間づくり

日にち	時間	会場
2月5日(金)・19日(金)	午後1時30分~4時	ウ

対妊娠16週以降の初めて出産する人とその家族
申1月31日までに⑮

ふれあい親子サロン

保健師、保育士らによる健康・育児相談、身体計測、親子遊びの紹介

時午前10時~11時15分
対乳幼児とその保護者
※希望者は直接会場へ
会⑦⑧⑨

日にち	会場ほか
1月8日(金)	大島㊟、橋本㊟、上溝南㊟
1月12日(火)	清新㊟、大野南㊟、藤㊟
1月13日(水)	津㊟、大野台㊟
1月14日(木)	鹿島台㊟、相模台㊟、大沼㊟、新磯㊟
1月15日(金)	星が丘㊟

㊟こどもセンター
㊟栄養士による栄養相談もあり
㊟歯科衛生士による歯科相談もあり

相談

相談名(相談員)	日にち	時間	会場	申込	内容・定員・問い合わせなど
健康相談 電話相談(保健師)	月~金曜日	午前8時30分~午後5時(祝日等を除く)	緑	⑮	健康や育児の相談 ※希望者は直接会場へ(電話相談も可) ※津湖藤城は来庁相談のみ 会⑦⑧⑨
	月・木曜日		津		
	火曜日		湖		
	水曜日		藤		
	金曜日		城		
生活習慣改善相談(保健師・栄養士・健康運動指導士)	1月20日(水)	午後1時30分~2時30分	津	⑪	生活習慣病予防のための個別相談や各種測定 定各5人(申込順)
	1月27日(水)	午前9時~10時30分	ウ	⑧	
栄養相談(栄養士)	1月18日(月)	午後1時~3時30分	ウ	⑧	食事の相談 持ち物 母子健康手帳か、健康手帳(持っている人)
	1月25日(月)	午前9時~11時30分	南	⑨	
	1月28日(木)		緑	⑦	
健康チェック~19歳から39歳のあなたへ~	1月13日(水)	午前9時~10時	ウ	⑤	診察、基本検査(身体測定、尿・血液検査、胸部X線、心電図)と保健指導 定40人(申込順) 費4,860円 ※健康診断書の発行や労働安全衛生法に基づく定期健診等は行いません。
不妊・不育専門相談	1月12日(火)	〈電話相談〉	会	⑥	午前9時~11時30分
		〈面接相談〉	会	⑥	午後1時~3時30分 申1月8日までに⑥
電話歯科相談(歯科医)	月~金曜日(祝日等を除く)	午前9時~11時			口の健康に関する相談 ※健診等により歯科医師が不在の場合もあります。 会健康企画課 ☎042-769-8344
歯科健康相談(歯科衛生士)	1月13日(水)	午前9時30分~11時30分	ウ	⑥	ブラッシング方法など歯のお手入れに関する相談や、すぐに測れるお口の元気度チェック
かんがる~歯科健診(歯科医)			会	⑥	対障害がある乳幼児 ※日程はお問い合わせください。
HIV(エイズ)等の検査・相談	火曜日	午前9時~11時	ウ	④	HIV(エイズ)、性器クラミジア、梅毒に関する検査・相談(無料。匿名) 定各12人(申込順)
	1月16日(土)	午後2時~4時	橋		
高齢者認知症相談	1月25日(月)	午後1時30分~3時30分	緑	①	専門医による認知症についての相談 定各2人(申込順)
	1月26日(火)	午前10時~正午	ウ	②	
	1月28日(木)	午後2時~4時	南	③	

講演会 思春期における発達障害の理解と対応

メンタルヘルス、友人関係などのほか、医療機関の上手な活用法について講演します。

時1月16日(土)午前10時~正午

会ウ

講神谷俊介さん・井上勝夫さん(北里大学医学部精神科医師)

定100人(先着順) ※希望者は直接会場へ

会 国市発達障害支援センター ☎042-756-8411

実施中

健康診査・検診・検査

(特定)健康診査、がん検診(胃・子宮・乳・肺・大腸)、お口の健康診査、肝炎ウイルス検診を、市内協力医療機関などで実施しています。

●費用など詳しくは、本紙1月1日号でお知らせします。

●肝炎ウイルス感染の心配がある人(家族に肝炎ウイルスに感染している人がいるなど)は、肝炎ウイルス検査を無料で実施(原則1回)しています。

申し込み・問い合わせ ⑮

主な実施会場

ウ	ウェルネスさがみはら	中央区富士見6-1-1
緑	緑区合同庁舎	緑区西橋本5-3-21
橋	シティ・プラザはしもと	緑区橋本6-2-1
南	南保健福祉センター	南区相模大野6-22-1
城	城山保健福祉センター	緑区久保沢2-26-1
津	津久井保健センター	緑区中野613-2
湖	相模湖総合事務所	緑区与瀬896
藤	藤野総合事務所	緑区小淵2000

申し込み・問い合わせ

①	緑高齢者相談課	☎042-775-8812
②	中央高齢者相談課	☎042-769-8349
③	南高齢者相談課	☎042-701-7704
④	疾病対策課	☎042-769-8260
⑤	健康企画課(成人)	☎042-769-8322
⑥	健康企画課(母子)	☎042-769-8345
⑦	緑保健センター	☎042-775-8816

⑧	中央保健センター	☎042-769-8233
⑨	南保健センター	☎042-701-7708
⑩	城山保健福祉課	☎042-783-8120
⑪	津久井保健福祉課	☎042-780-1414
⑫	相模湖保健福祉課	☎042-684-3216
⑬	藤野保健福祉課	☎042-687-5515
⑭	精神保健福祉センター	☎042-769-9818
⑮	市コールセンター	☎042-770-7777

もっと健康になるための教室

会場・申込先は表面の「主な実施会場」[申し込み・問い合わせ]をご覧ください。

教室名	日にち	時間	会場	内容・対象など
骨密度測定de骨元気アップセミナー	1月29日(金)	午前 9時45分 10時15分 10時45分	ウ	骨粗しょう症予防についての話と骨密度測定。お口の元気チェックコーナーも同時開催 対 20歳～70歳(昭和20年4月2日～平成8年4月1日生まれ) 定 各25人(申込順) 費 各700円 申 1月28日までに⑮

がん体験者による無料相談

がんピアサポート

つらさや不安を抱え込んでいませんか。がん体験者が自らの体験をもとに、がん患者やその家族の相談に定期的に応じます。

日にち	時間	会場
1月10日(日)	午前10時～午後3時	南保健福祉センター
1月24日(日)		ウェルネスさがみはら

対がん患者やその家族
定各4組(申込順。各組1時間)
申電話で健康企画課(☎042-769-8322)へ

アレルギー疾患講演会 アトピー性皮膚炎について

相模原病院の小児科医が、乳幼児期のアトピー性皮膚炎についてお話しします。

時2月2日(火)午後2時～4時
会ウェルネスさがみはら
定50人(申込順)
 ※保育あり(☎15人程度(申込順))
申2月1日までに、電話で中央保健センター(☎042-769-8233)へ

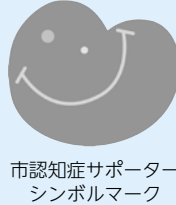
歯科医師presents! マタニティオーラルセミナー (全2回)

妊娠期の口腔内の疾患が赤ちゃんに及ぼす影響や口腔ケアについての講義・体験と、歯科健康診査を行います。

時1月20日(水)午後1時30分～3時30分
 ※当日、2回目の日程(2月)をお知らせします。
会南保健福祉センター
対妊娠28週未満の妊婦
定16人(申込順)
 ※妊娠期間中1回だけ受診可能
申1月19日までに、電話で市コールセンター(☎042-770-7777)へ

若年性認知症の 人と家族の交流会

体を動かした後、本人と家族が分かれて、日頃の悩みを話し合います。
時1月23日(土)午後2時～4時
会ウェルネスさがみはら
申1月19日までに、電話で高齢者支援課(☎042-769-9249)へ



始めていますか? 認知症サポーター活動 認知症サポーター フォローアップ研修

講義や、認知症の人への接し方、認知症サポーターとして今後どんな活動ができるかなどについて学びます。
時1月25日(月)午後1時30分～4時
会緑区合同庁舎
対市内在住か在勤・在学の認知症サポーター養成講座修了者
定50人(申込順)
申1月20日までに、電話で市コールセンター(☎042-770-7777)へ

～その笑顔にほっとする 認知症高齢者を支える まちづくり～ 認知症サポーター 養成講座

認知症の正しい知識と、認知症の人への基本的な接し方を学びます。
時1月28日(木)午後2時～4時
会緑区合同庁舎
対市内在住か在勤・在学の人(介護サービス従事者を除く)
定60人(申込順)
申1月20日までに、電話で市コールセンター(☎042-770-7777)へ

生活習慣病予防教室 ～忙しくてもあきらめない!～ 働く世代のメタボ撃退術 (全2回)

体・血管年齢や運動量の測定のほか、より良い生活習慣について学びます。
時1月24日(日)・31日(日)
 午前10時～正午
会緑区合同庁舎
対市内在住か在勤の人
定30人(申込順)
申1月22日までに、電話で緑保健センター(☎042-775-8816)へ



さがみはら わかち合いの会 (自死遺族の集い)

同じ体験を持つ人同士で語り合う場です。
時1月14日(木)午後2時～4時
会社のホールはしもとセミナールーム2
対家族など大切な人を自死で亡くした人
定20人(先着順)
 ※希望者は直接会場へ
場精神保健福祉センター ☎042-769-9818

精神科セカンドオピニオン

時1月27日(水)午前10時～正午
会けやき会館
対精神科治療中で、自身の治療方針について主治医以外からの意見を求める人
 ※医療過誤や訴訟に関する内容などは受けられない場合があります。
定3人(抽選) 費2,000円
申電話で精神保健福祉センター(☎042-769-9818)へ

+ 愛の献血

日にち	時間	会場
12月18日(金)	午前10時～正午	市役所前
12月22日(火)		
12月25日(金)	午後2時～4時	
12月19日(土)	午前10時30分～正午 午後1時30分～4時	相模大野駅前 コリドー
12月26日(土)		
12月23日(祝)	午前10時～正午 午後1時30分～4時	橋本駅ペDEST リアンデッキ下

対16歳～69歳の健康な人(65歳～69歳の人は、60歳～64歳の間に献血経験が必要)
所要時間40分程度 ※本人確認をしています。
場医事業事課 ☎042-769-8343

急病などで困ったときは

(電話番号をよく確かめて)

症状が軽い場合は、かかりつけ医・歯科医に相談しましょう。

医科 相模原救急医療情報センター
☎042-756-9000

月～金曜日(祝日等を除く)午後5時～翌朝9時

土曜日 午後1時～翌朝9時

日曜日、祝日等 午前9時～翌朝9時

※診療可能な医療機関を案内。医療相談・歯科案内は行いません。

歯科 休日急患歯科診療所
☎042-756-1501

日曜日、祝日等の昼間

午前8時45分～11時30分、午後1時15分～4時30分

※事前に連絡をしてから受診してください。

接骨 休日当番柔道整復施療所案内
☎0120-19-4199

日曜日、祝日等の昼間 午前9時～午後5時

精神科 精神科救急医療情報窓口
☎045-261-7070

月～金曜日(祝日等を除く)午後5時～翌朝8時30分
 土・日曜日、祝日等

午前8時30分～翌朝8時30分
 (いずれも翌平日朝は8時まで受け付け)

※夜間、休日に急激な精神疾患の発症や病状悪化の際に、必要に応じて精神科医療機関を紹介します(神奈川県・横浜市・川崎市・相模原市共同運営)。

