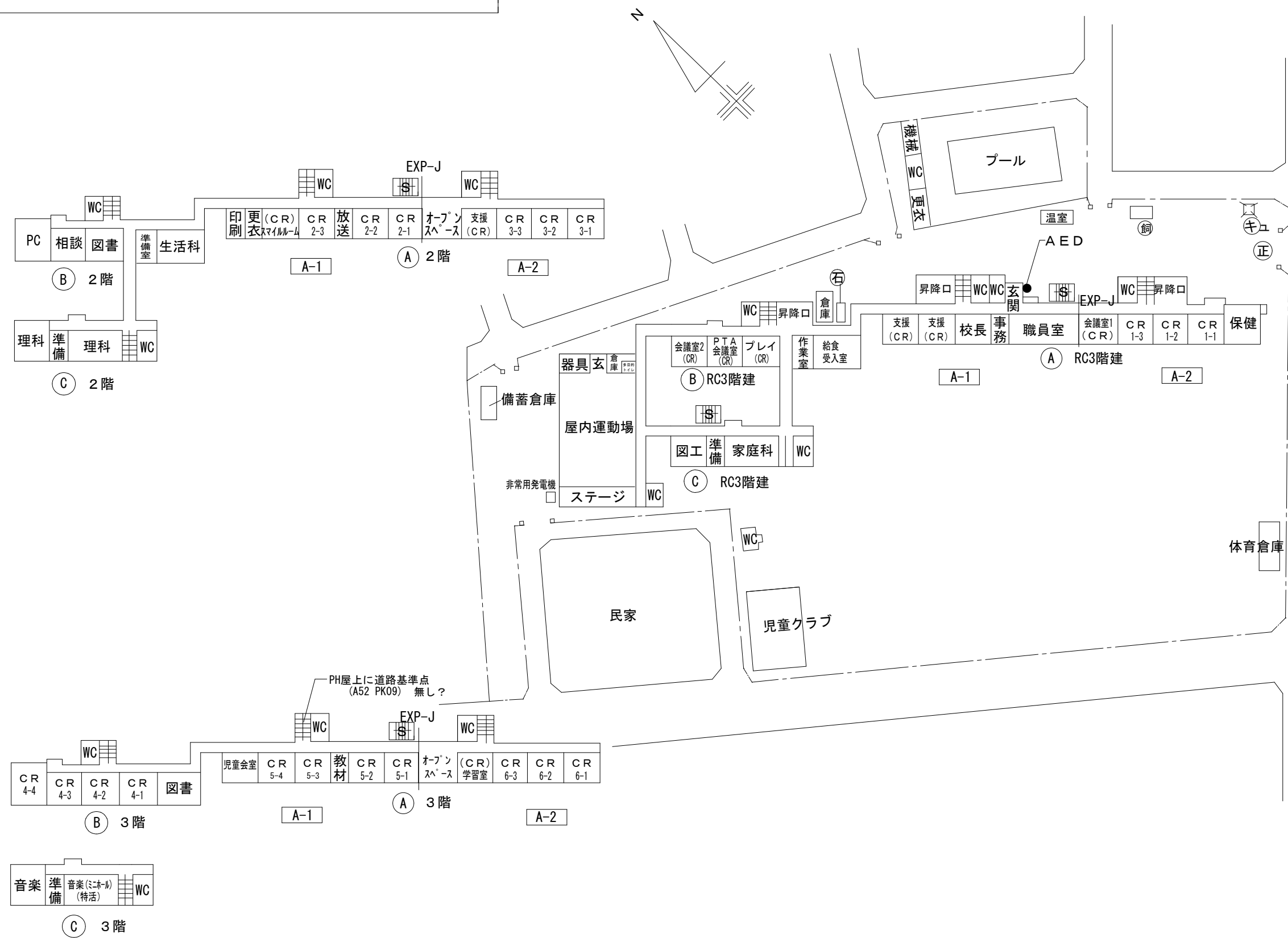


市立共和小学校外2校校舎LED改修修繕

図面番号	図面名称	縮尺
E-01	表紙・図面リスト	N. S.
E-02	共和小学校	N. S.
E-03	大野北小学校	N. S.
E-04	共和中学校	N. S.
特-1	電気設備特記仕様書	
共-1	照明器具姿図 1	N. S.
共-2	照明器具姿図 2	N. S.

市立共和小学校校舎使用状況図

・所在地 相模原市中央区高根1丁目16番13号



SAGAMIHARA
相模原市



修繕名称
市立共和小学校外2校校舎照明LED化改修修繕

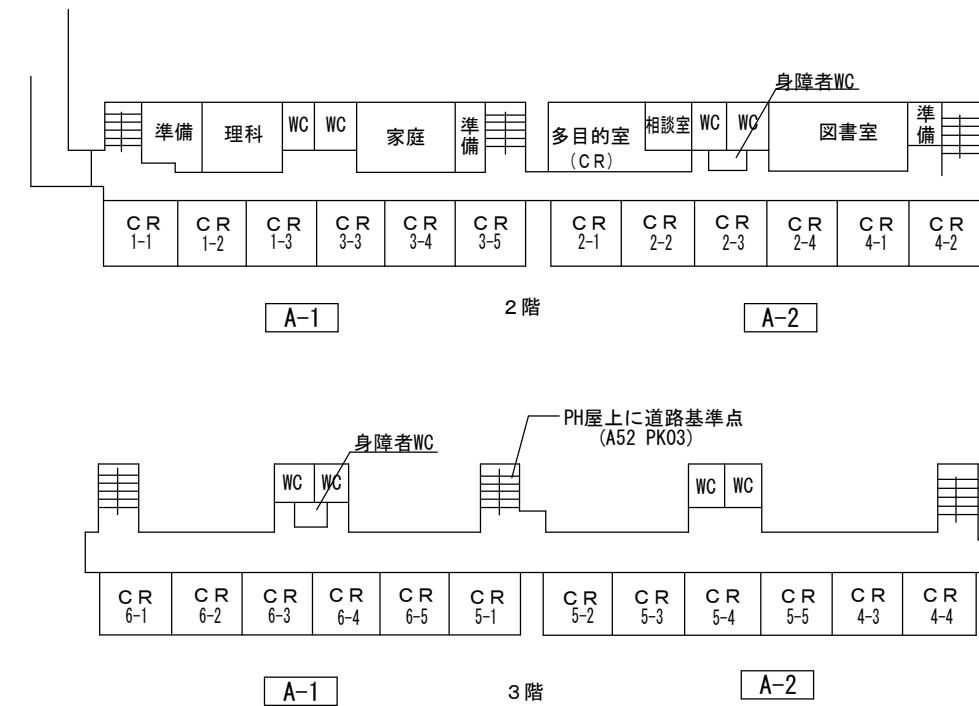
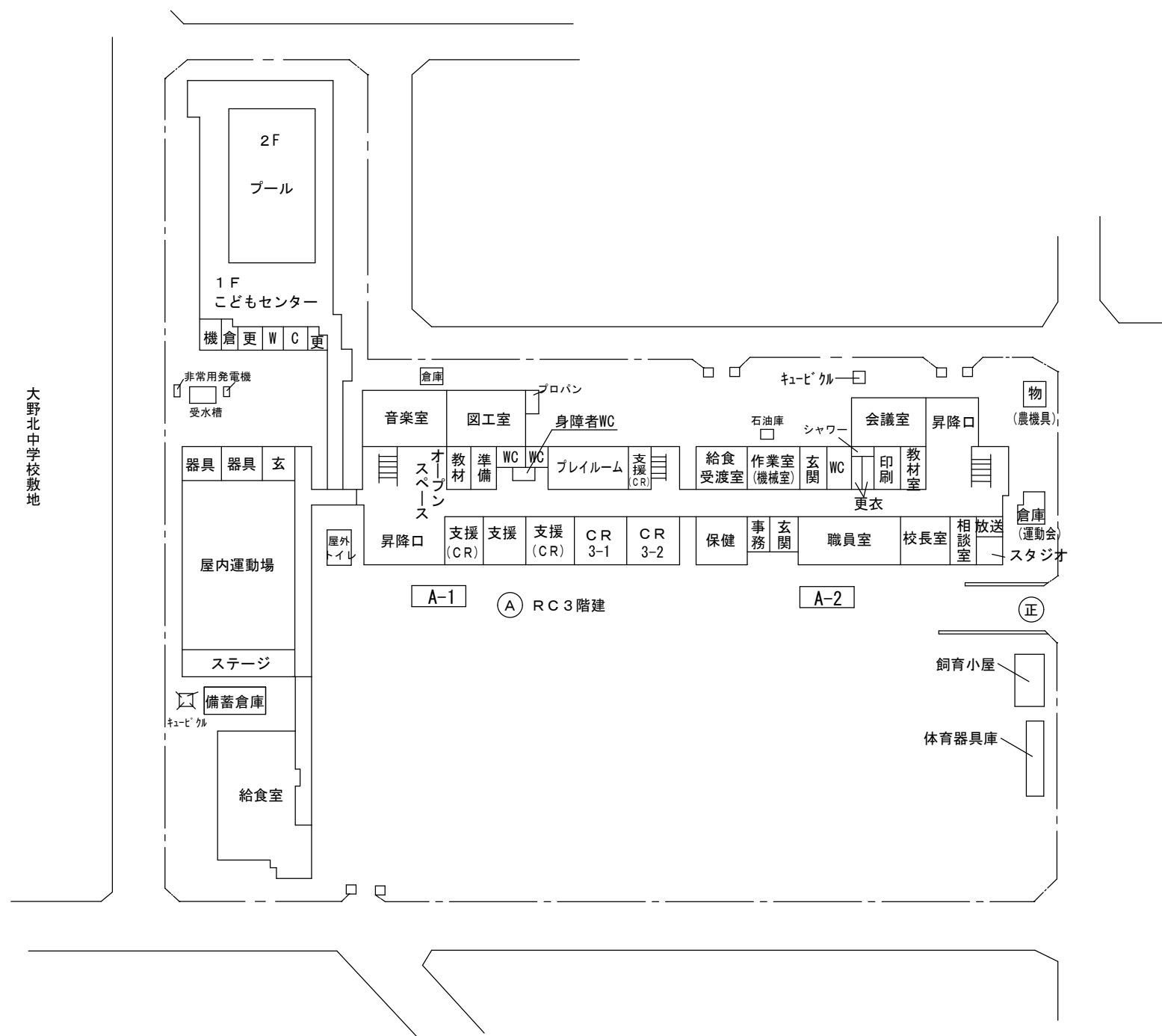
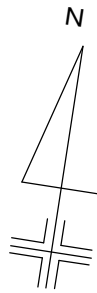
図面名称
共和小学校

図面番号
02 / E

市立大野北小学校校舍使用状況図

・所在地 相模原市中央区淵野辺 2 丁目 3 4 番 1 号

・所在地 相模原市中央区淵野辺2丁目34番1号





・所在地 相模原市中央区共和1丁目3番10号

・所在地 相模原市中央区共和1丁目3番10号



 <div> <div>SAGAMIHARA</div> <div>相模原市</div> </div>		<div>修繕名称</div> <div>市立共和小学校外2校校舎LED改修修繕</div>												<div>図面名称</div> <div>照明器具姿図 1</div>	<div>図面番号</div> <div>1 / 共通</div>

※4 受注者は着手後速やかに現地調査を行い、改修後の施工に支障のない器具選定を行うものとし、誤選定による器具変更は受注者対応とする。

 <div> <div>SAGAMIHARA</div> <div>相模原市</div> </div>		<div>修繕名称</div> <div>市立共和小学校外2校校舎LED改修修繕</div>										<div>図面名称</div> <div>照明器具姿図 2</div>	<div>図面番号</div> <div>2 / 共通</div>