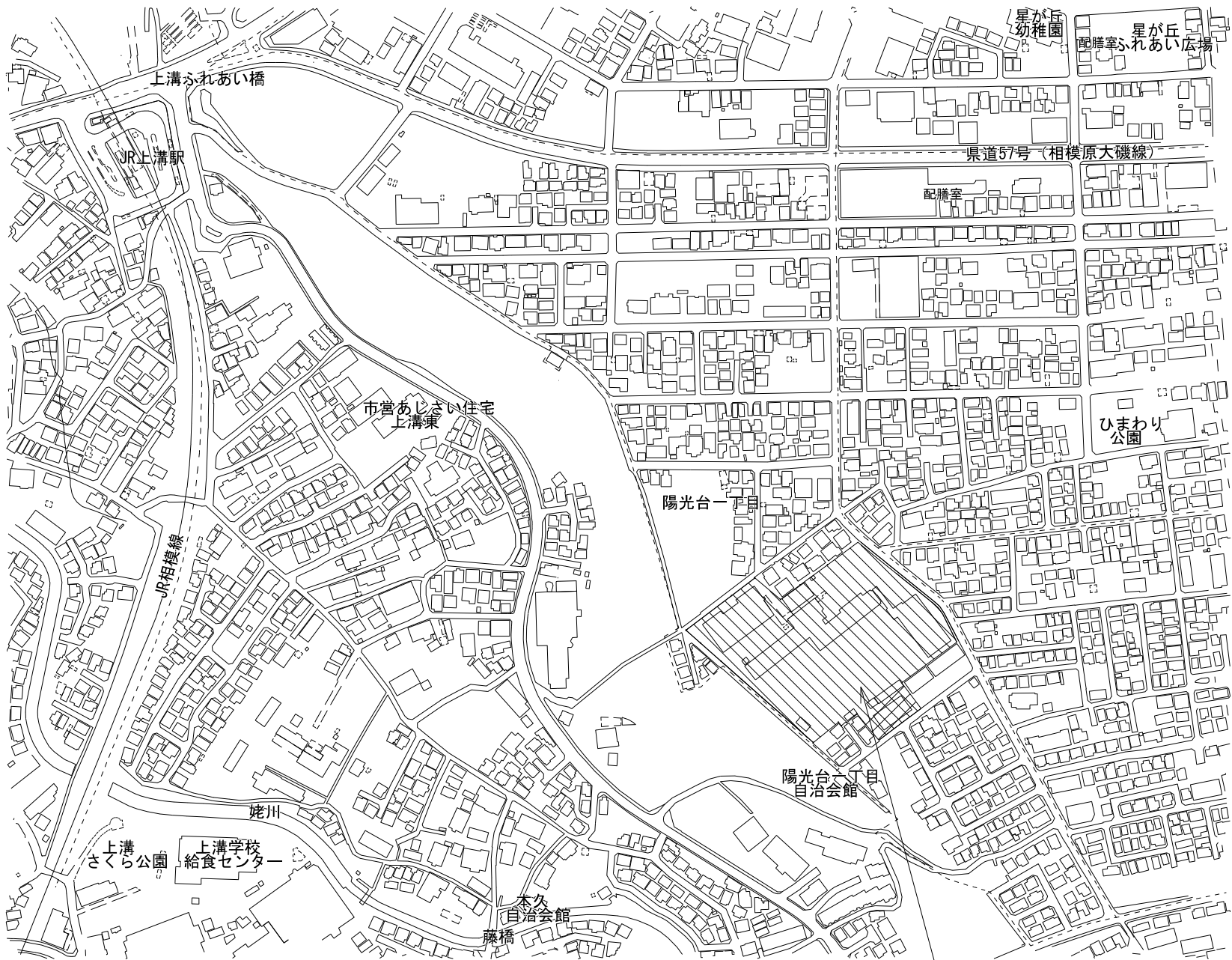


令和 8 年度

市立陽光台小学校給食配膳室修繕

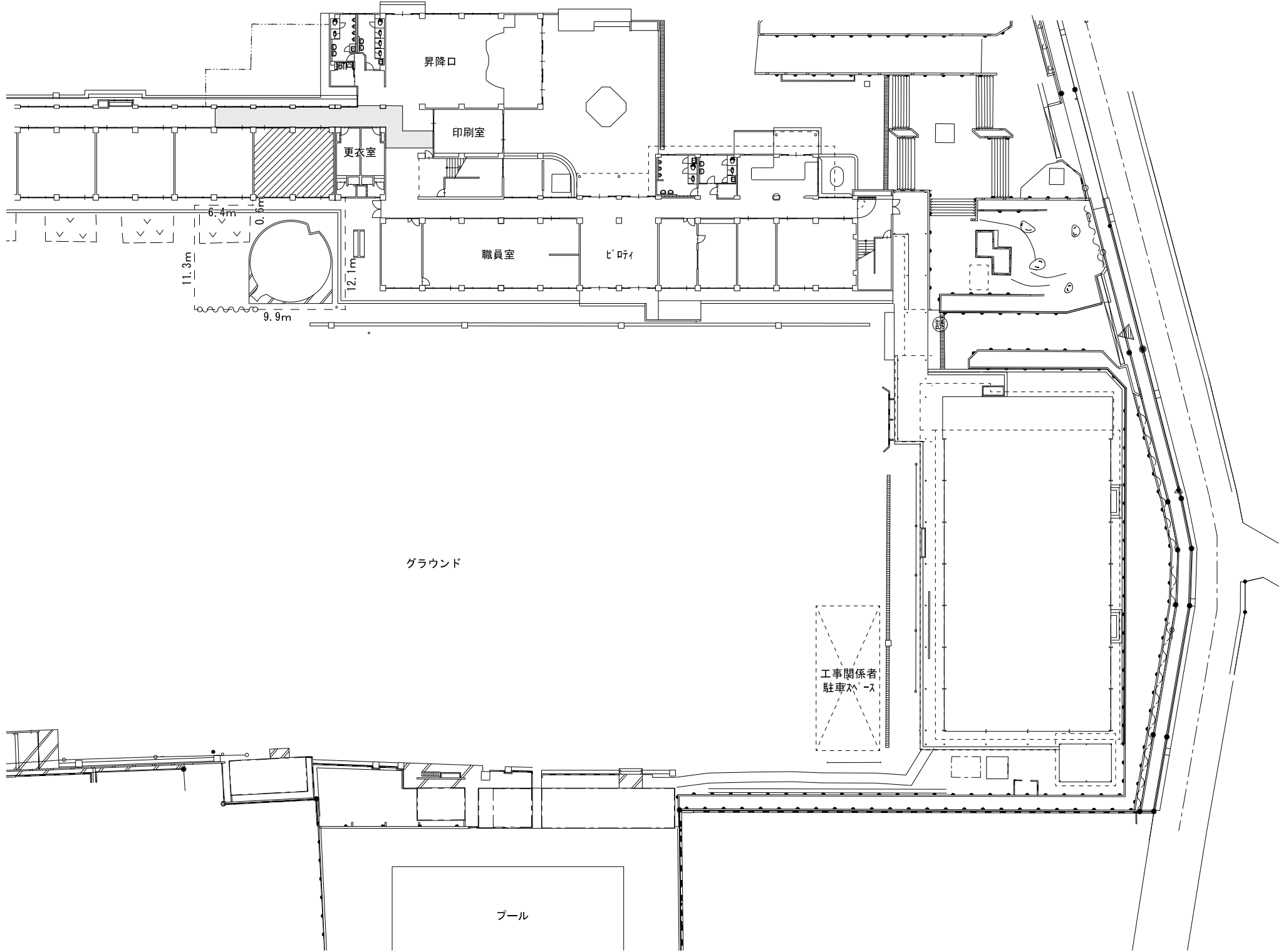
図 面 リ ス ト					
	【 建 築 】			【 空 調 設 備 】	
A-01	特記仕様書	—	M-01	改修 空調設備 平面図・機器表・凡例	1/50
A-02	案内図 配置図・仮設計画図	— 1/500			
A-03	既存 平面図・展開図	1/50		【 給排水衛生設備 】	
A-04	改修 平面図・展開図	1/50	P-01	1 階配膳室平面詳細図 器具表・機器表・凡例【改修後】	1/50
A-05	改修 1階天井伏図 1階平面図・外構図	1/100	P-02	1 階平面図・天井伏図【改修後】	1/50
	【 電 気 設 備 】				
E-01	電灯動力設備改修図（電気）	1/500, 1/200			
E-02	配膳室平面詳細図（電気）	1/100			





市立陽光台小学校：相模原市中央区陽光台一丁目5 4 4 7-3

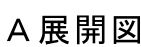
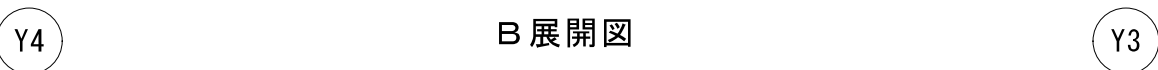
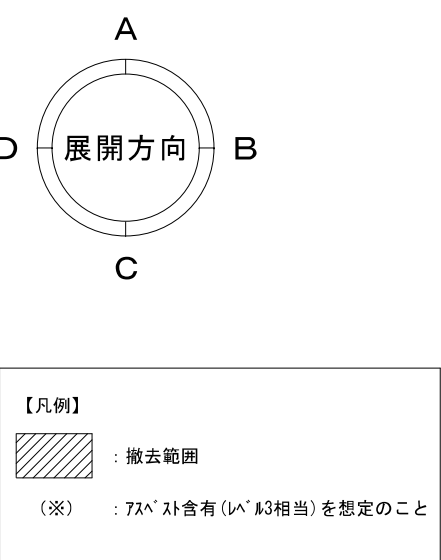
案内図



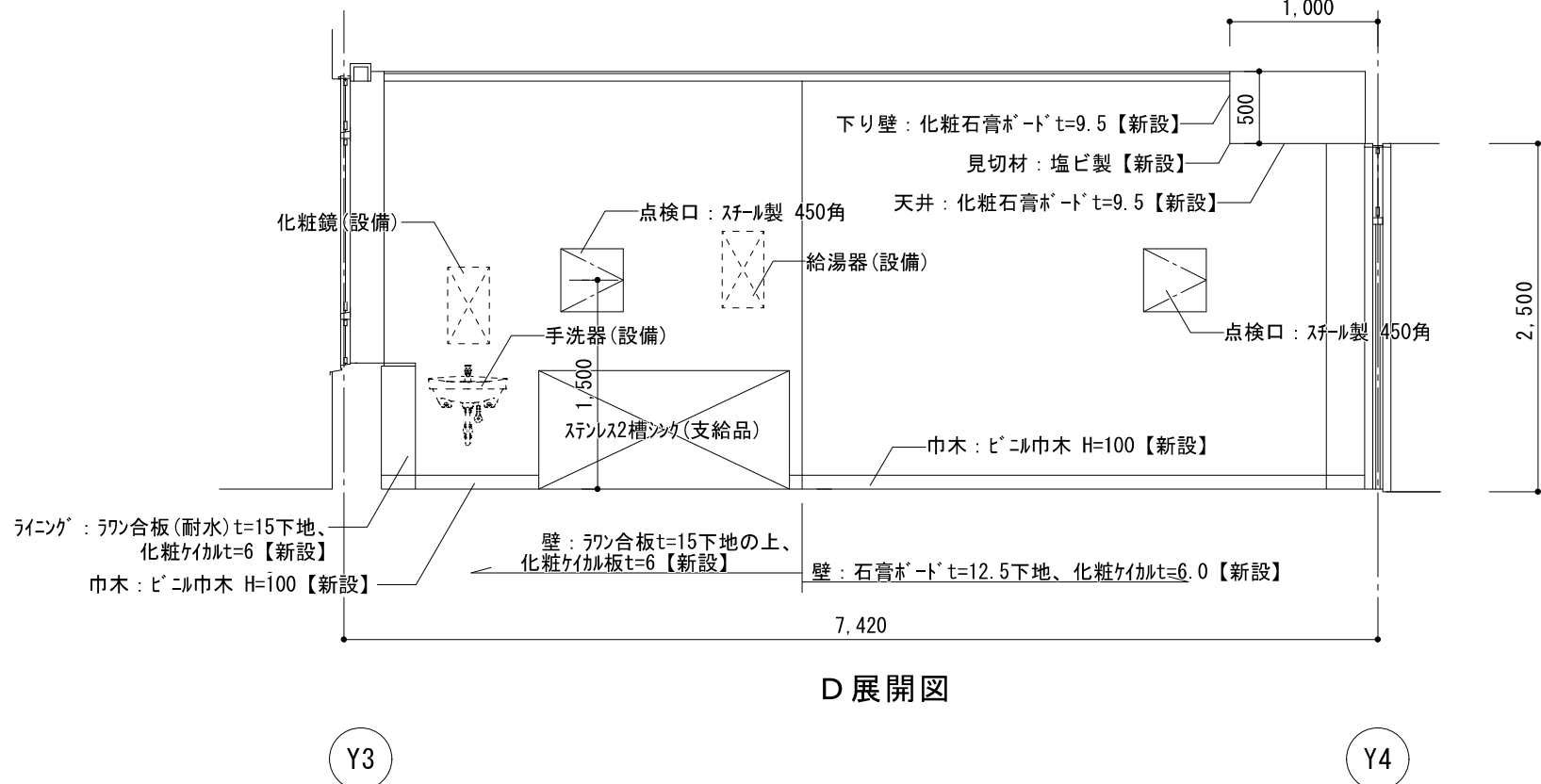
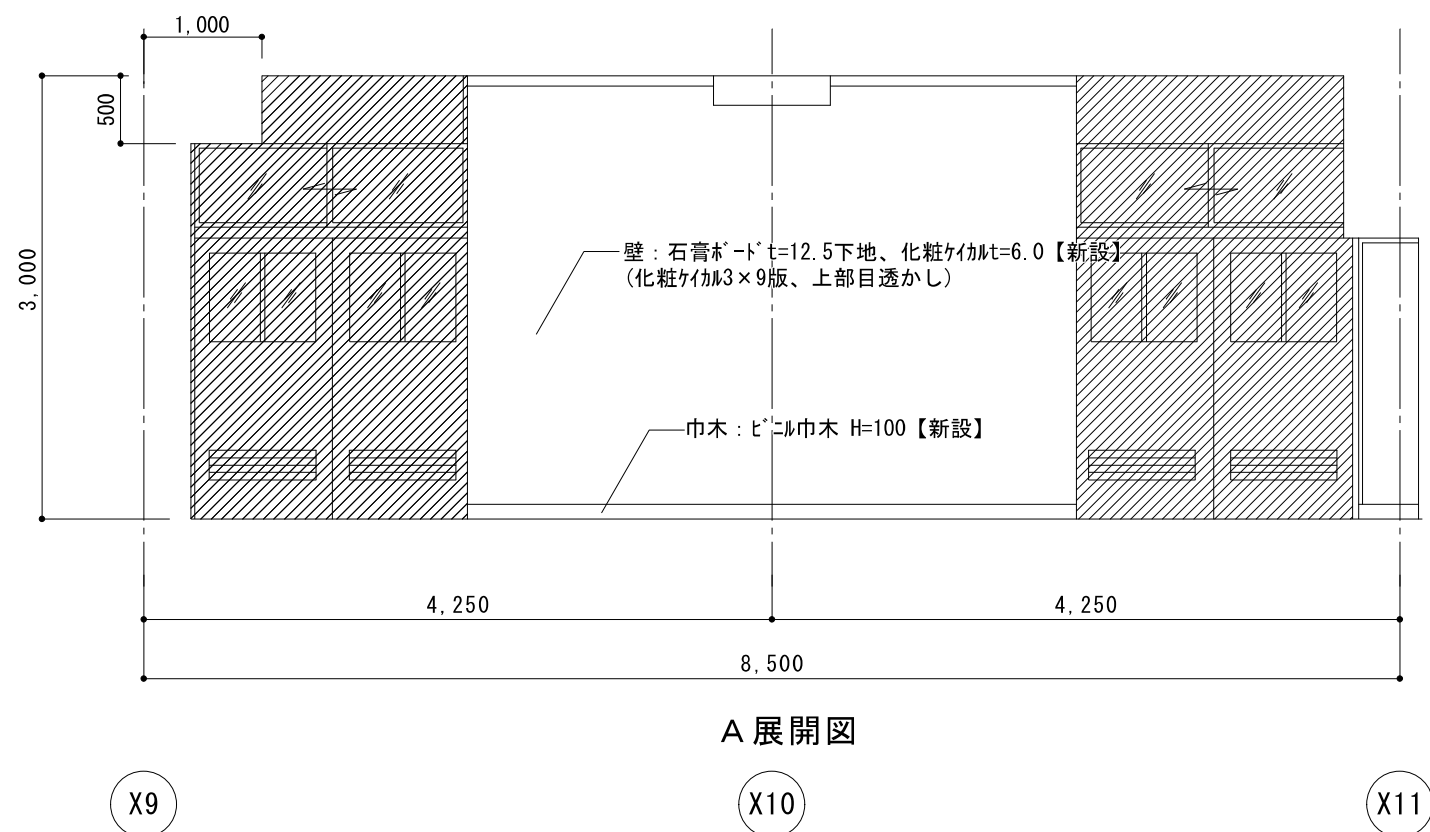
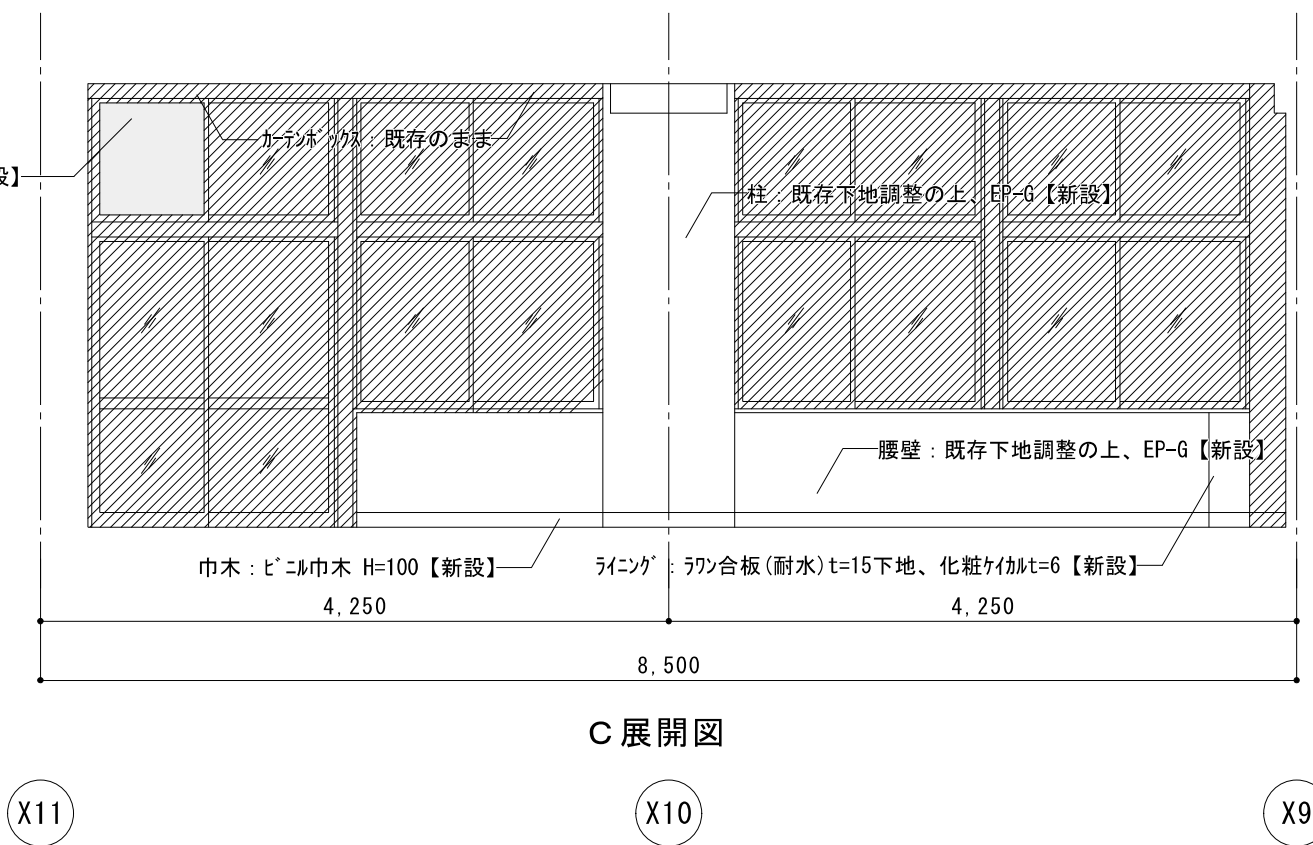
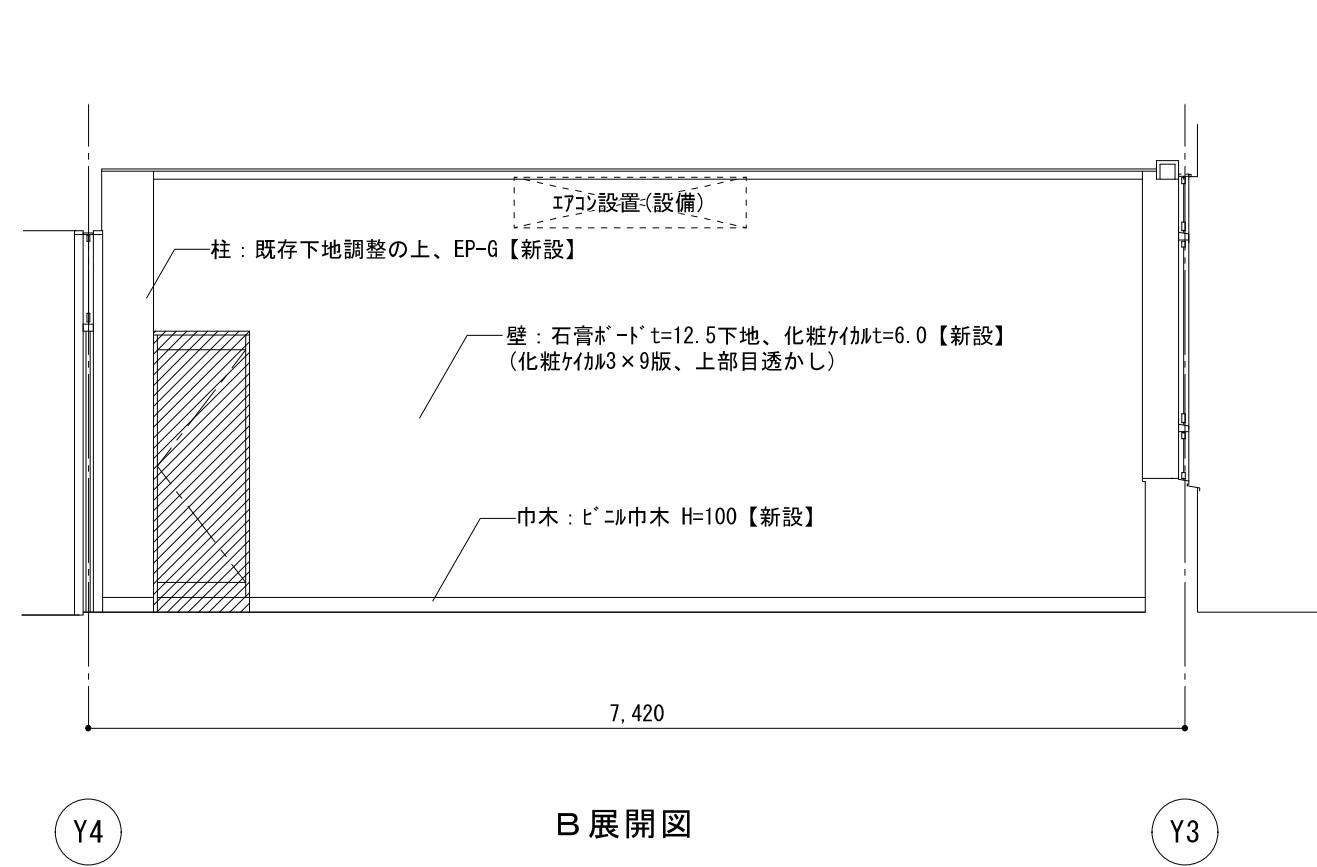
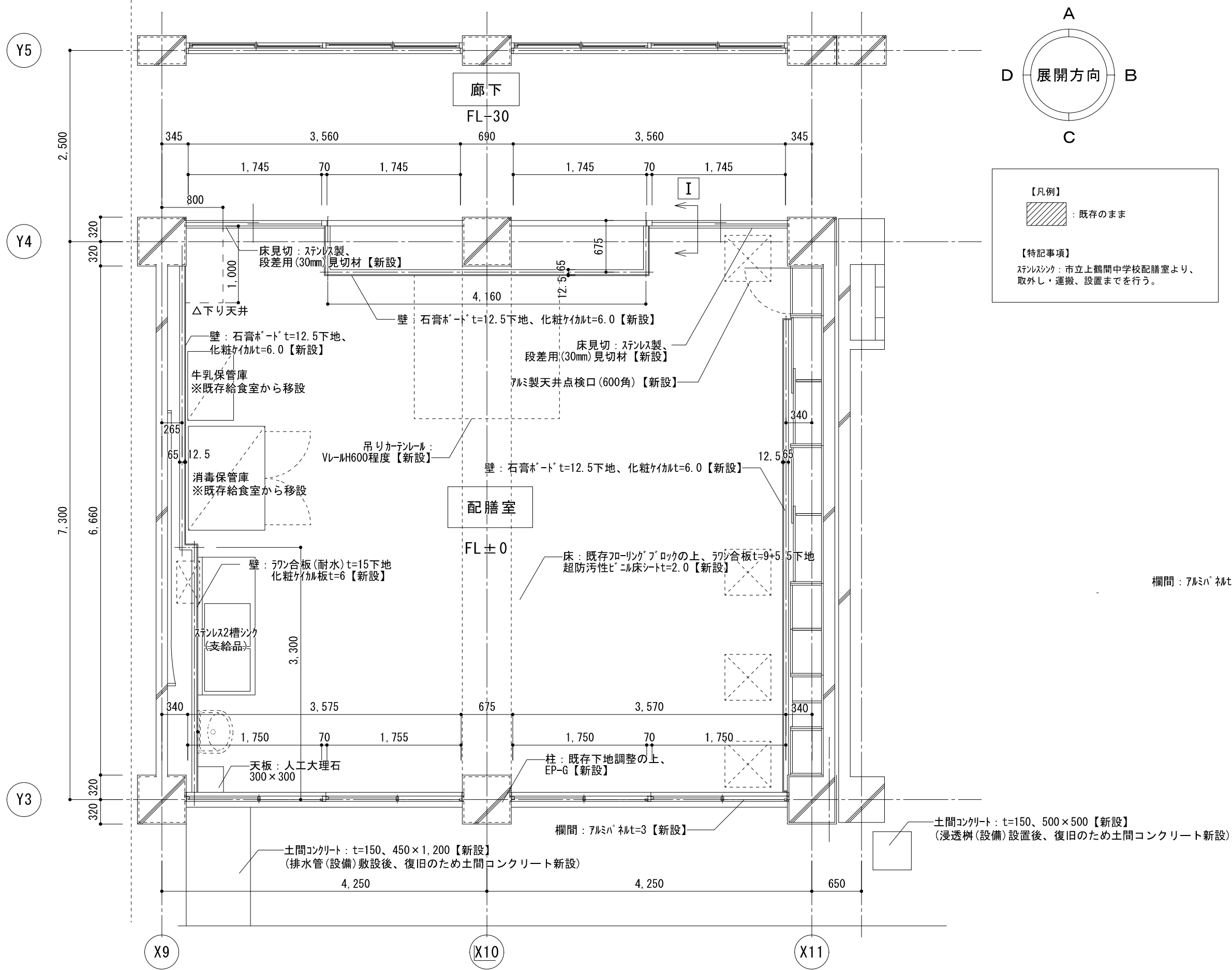
凡 例	
	工事範囲：1 年学年室→給食配膳室改修
	工事範囲：天井改修(養生範囲)
	キャストゲート W=6,000 1ヶ所
	仮囲い（ガードフェンスH=1.8m）
	交通誘導員（1人、15日程度）
	工事車両出入口

【学校敷地内を車両が通行する場合に遵守すべきこと】
・学校敷地内は最徐行を行うこと。
・2人以上で車両通行する場合には、1人が車両から降りて先導すること。
・1人で車両通行する場合には、原則として事前に学校内にいる人に連絡を入れ先導してもらうか、ハザードランプを点灯させて最徐行すること。
・敷地内の駐車スペースより車両通行を開始する前には、車両周辺の前後左右の確認を行うこと。
・事前にスプリンクラー設備等の配置を確認し損傷しないようにすること。
・児童や保護者等が出入りすることがあるので注意すること。
【その他】
・工事において使用する工事用水及び電力は原則、支給する。
・工事車両の通行等により、グラウンド内に不陸等が出来た場合には、均し等の調整を行うこと。
・牛乳保冷库、消毒保管庫について、既存給食室より移設(取外し、再取付け)のこと。
移設時期は1学期終了後とし、監督員及び学校と調整を行うこと。

配置図・仮設計画図 1/500



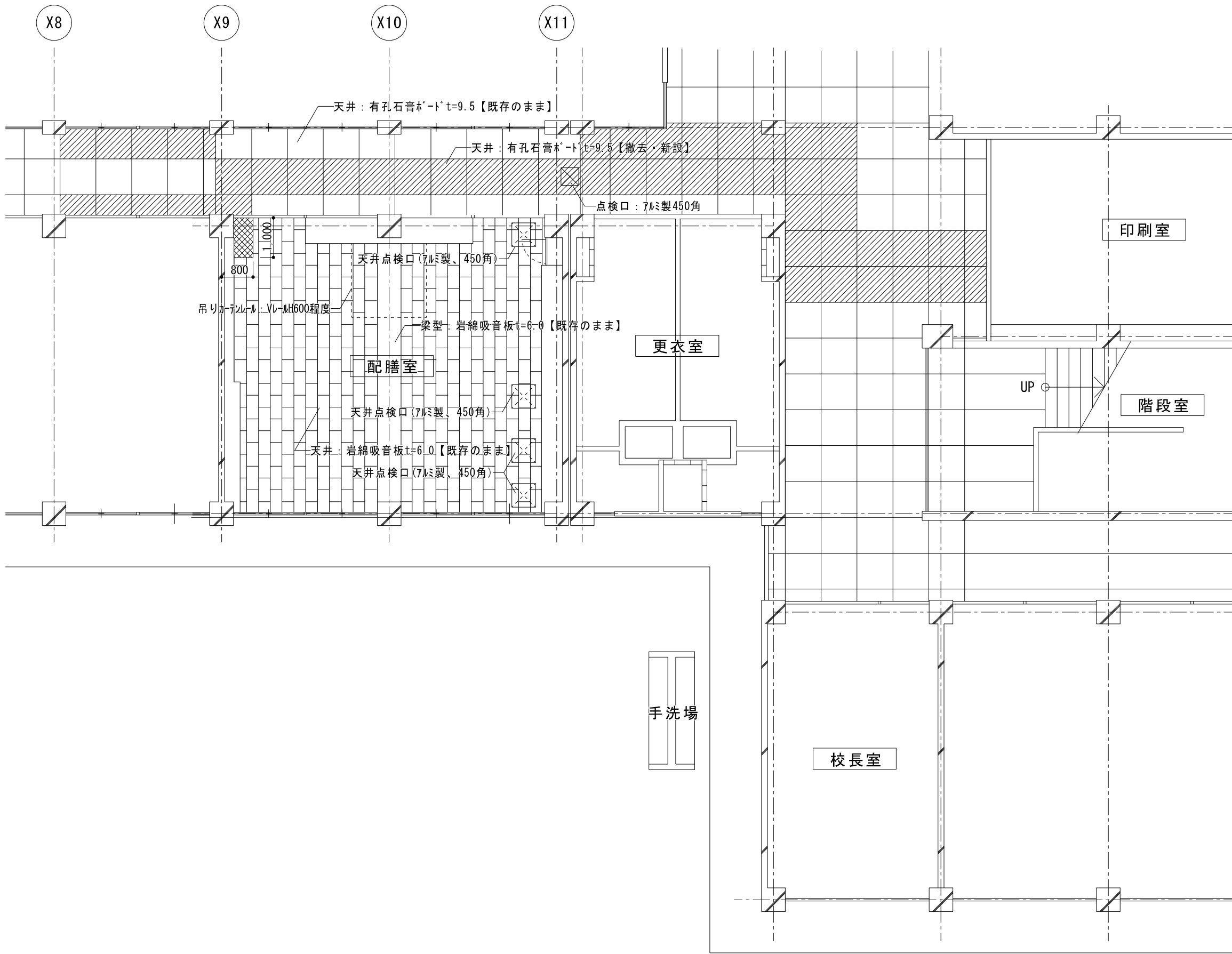
1 年 生 学 年 室 (既 存)	
天 井	石膏ボード下地 t=12.5 の上、岩綿吸音板 t=9.0 貼
壁	石膏ボード下地、7x24 貼 スチールメッシュ(廊下側のみ) 揭示板：石膏ボード+合板の上、7x24 貼
巾 木	木製巾木 H=100 0P
床	ブナフローリングフロア貼 t=15 OS
天井高さ	CH=3000
備 考	半曲面ホワイトボード 7x24 枠揭示板 揭示板 清掃用具入れ等 カーテンBOX カーテンレール (S)



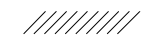
配膳室(新設)	
天井	既存のまま(石膏ボード下地の上、岩綿吸音板 t=9.0) 下り壁新設部: LGS+化粧石膏ボード t=9.5 廻り縁・見切材(下り壁): 塩ビ製
壁	既存加工撤去部: 下地調整の上、EP-G 壁新設部: LGS65+石膏ボード t=12.5下地、化粧珪藻土 t=6.0貼(7&シヨ付) 一部、LGS65+ラワン合板(耐水) t=15の上、化粧珪藻土 t=6.0貼 ライニング: LGS65+ラワン合板(耐水) t=15の上、化粧珪藻土 t=6.0貼
巾木	ビニル巾木 H=100
床	既存フローリングブロックの上、ラワン合板 t=9+5.5※下地 超防汚性ビニル床シート t=2.0 ※フローリングブロック(下地)とラワン合板との固定に接着剤の使用不可(ビス留めとすること) 出入口部: ステンレス製見切材(段差用30mm)
天井高さ	既存のまま
備考	天井点検口(7&製、450角×4ヶ所) 壁点検口(片開き戸・スチール製、450角×1ヶ所) 建具(1箇所)7&シヨ t=3

(改修図) 1階天井伏図 1/100

(改修図) 1階平面図・外構図 1/100



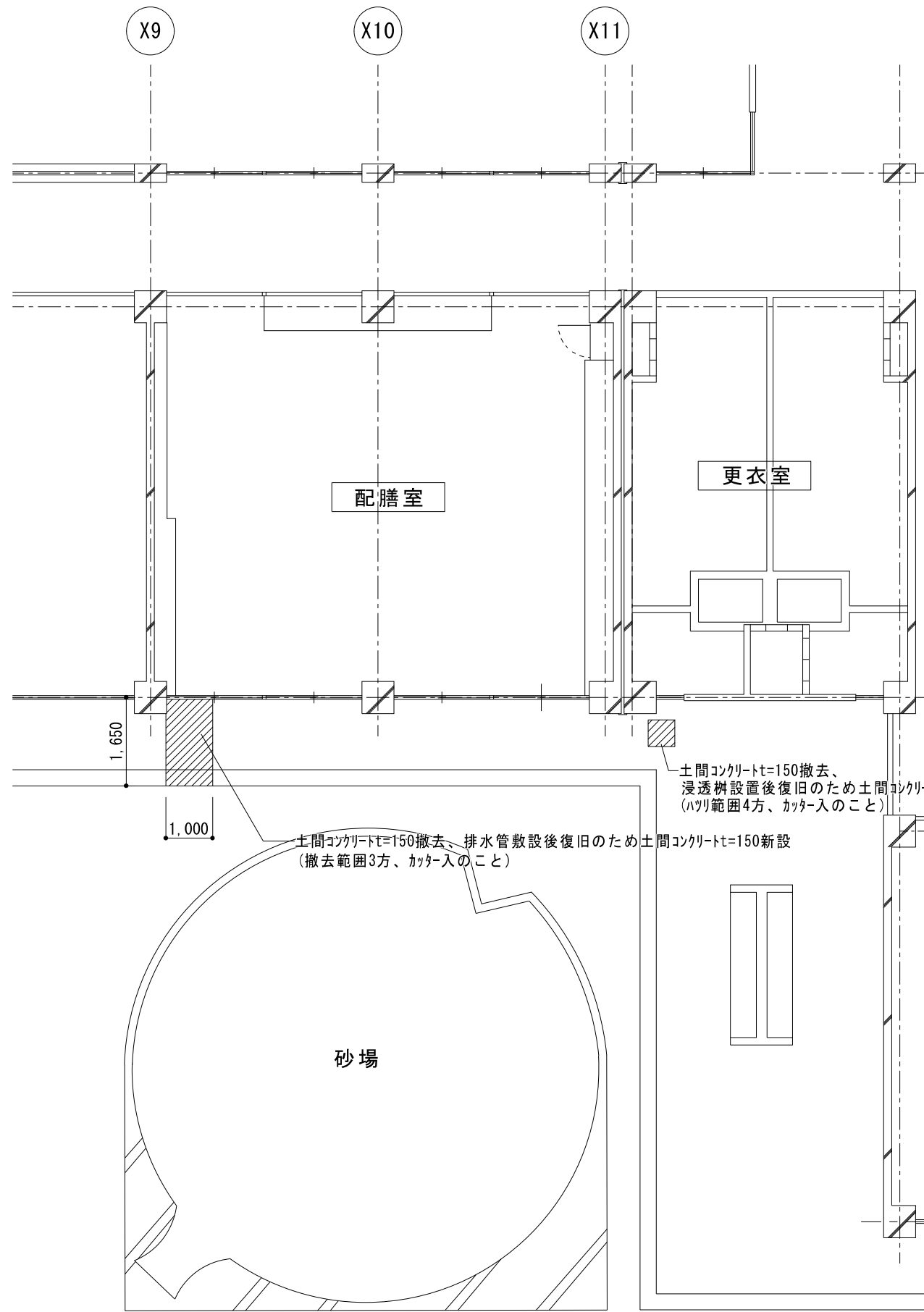
【凡 例】



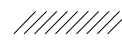
撤去・新設範囲(有孔石膏板 $t=9.5$ )



下り壁【新設】化粧石膏板 $t=9.5$



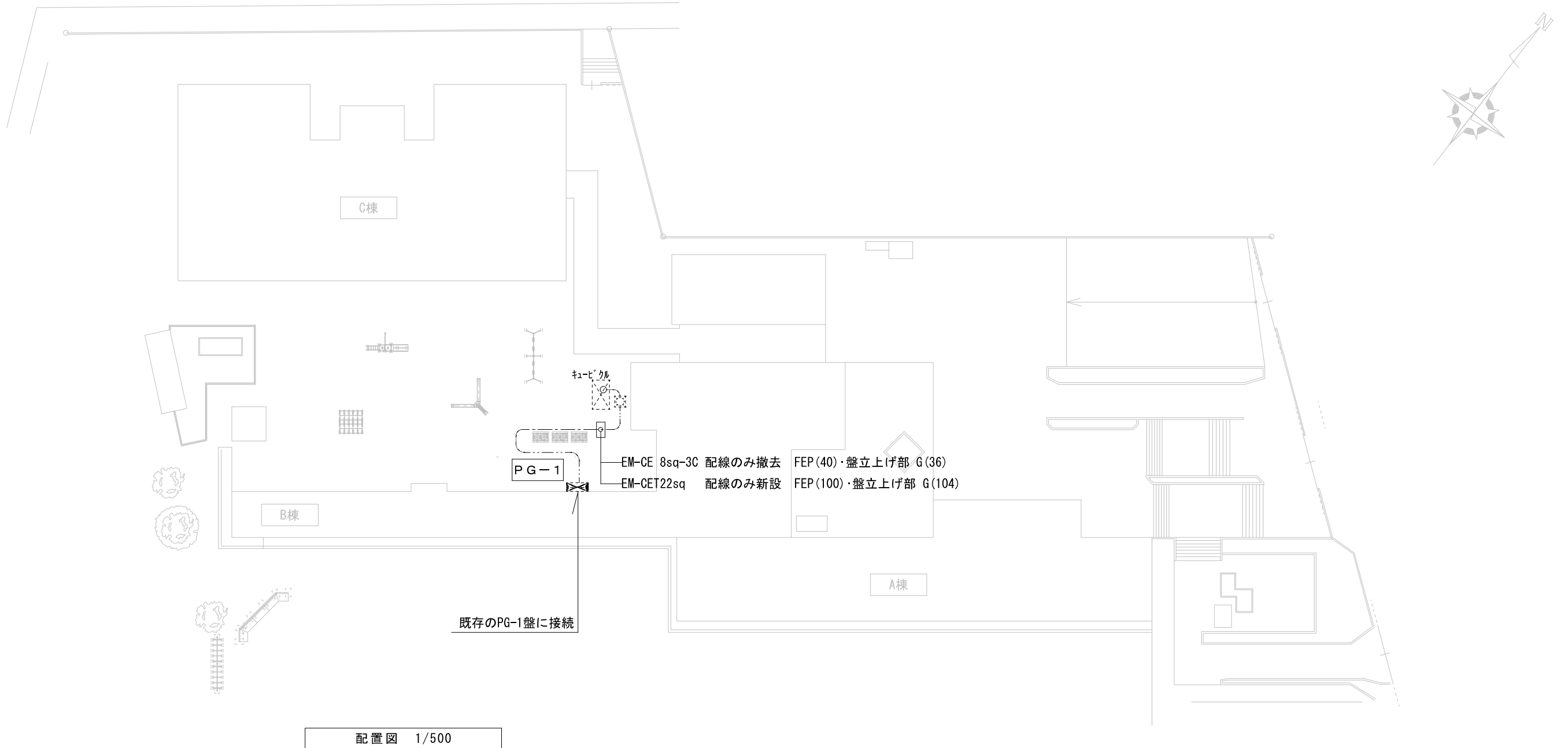
【凡 例】



土間撤去範囲(撤去・新設)  
※土間コンクリート $t=150$ (ワイヤーメッシュ6 $\Phi$ @9 $\times$ 33 $\times$ 150)

【受変電設備改修内容】

- ・動力配電盤内、「PG-1盤」MCCB 100AF/50ATを撤去し  
MCCB 100AF/100ATを新設する。
- ・「PG-1盤」用既存配線EM-CE 8° -3Cを撤去し  
EM-CET22° を新設する。

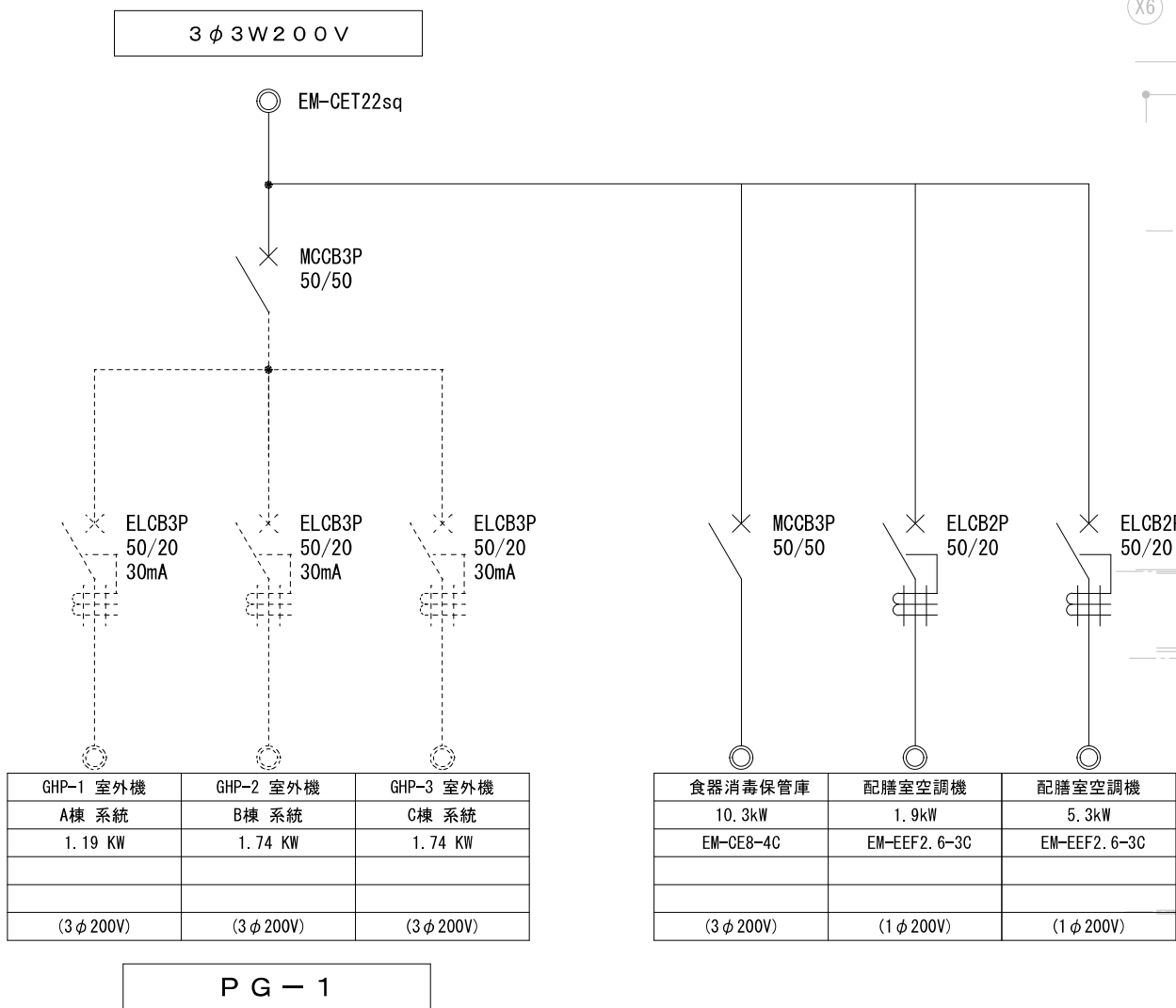


配置図 1/500

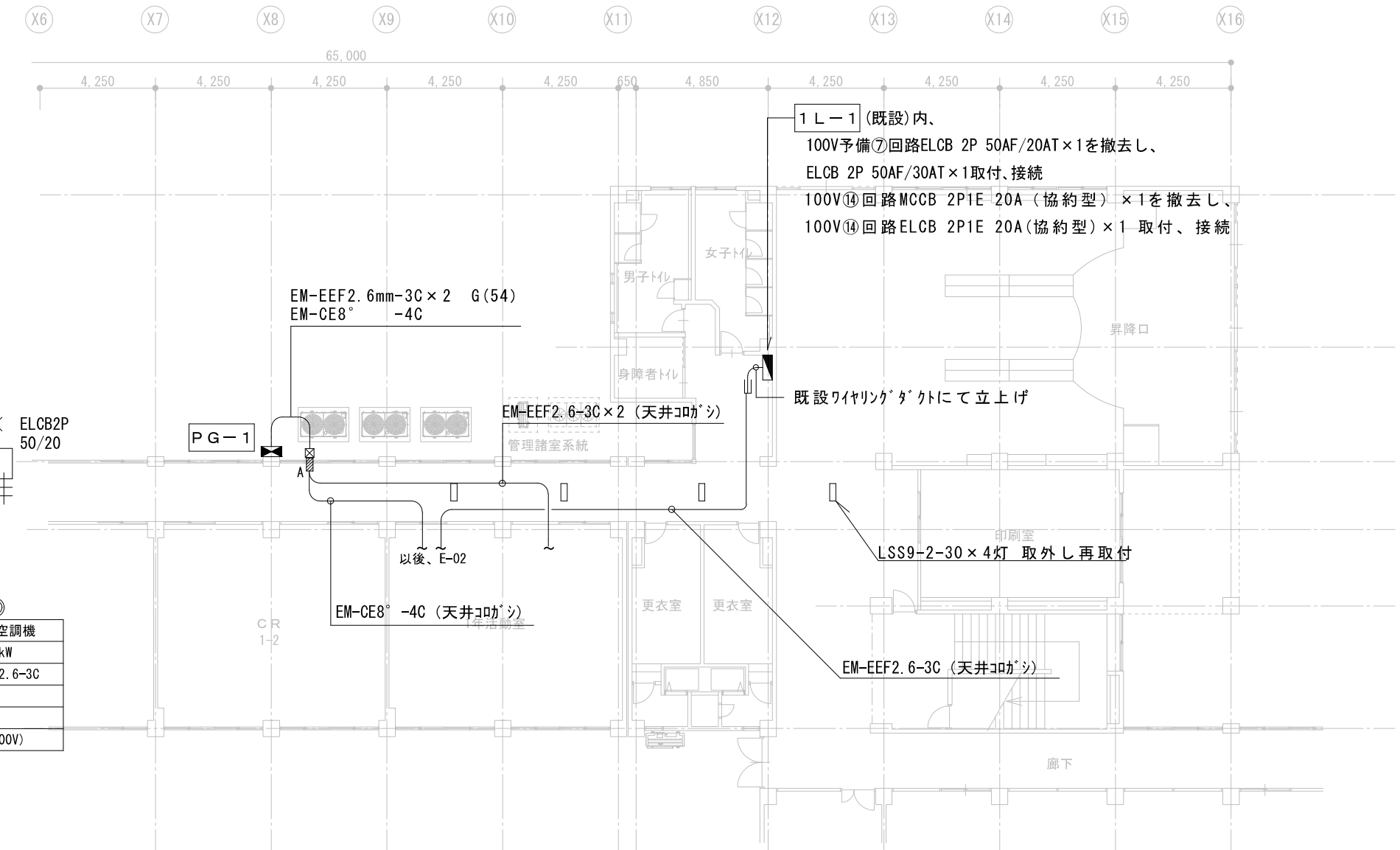
【PG-1盤改修内容】

- ・主幹 1 次側から分岐し、以下を増設する。
- MCCB 3P 50AF/50AT ×1
- ELCB 2P 50AF/20AT ×2

凡 例	
記 号	名 称
A	PB2.2WP(SUS) 壁はつりφ50



B棟 1階平面図 1/200



SAGAMIHARA

相模原市



工事名称

市立陽光台小学校給食配膳室修繕

課 長

担当課長

担 当

縮 尺

1/500, 1/200

設計年月日

2026.03

図面名称

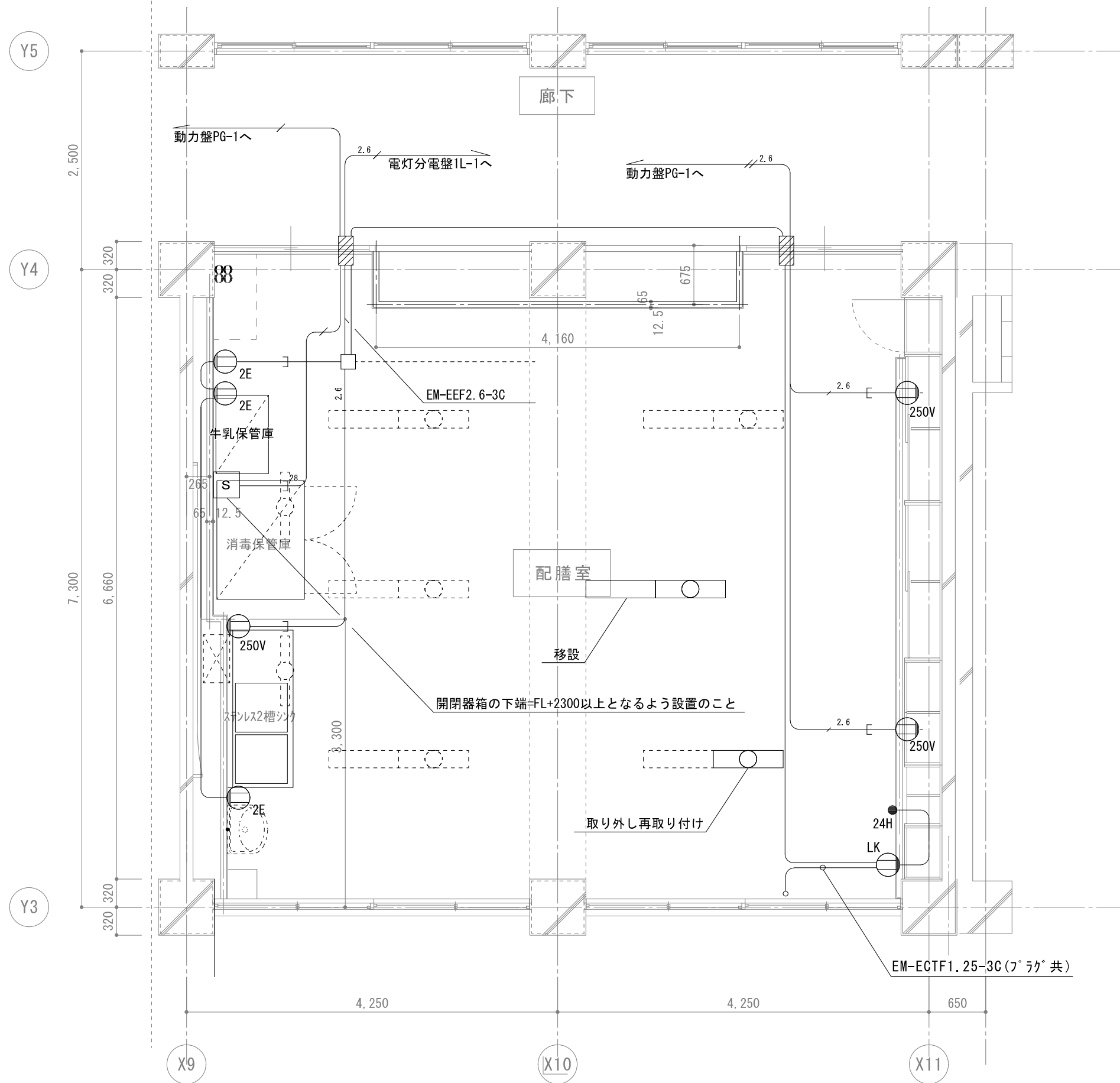
電灯動力設備改修図（電気）

図面番号

01

E

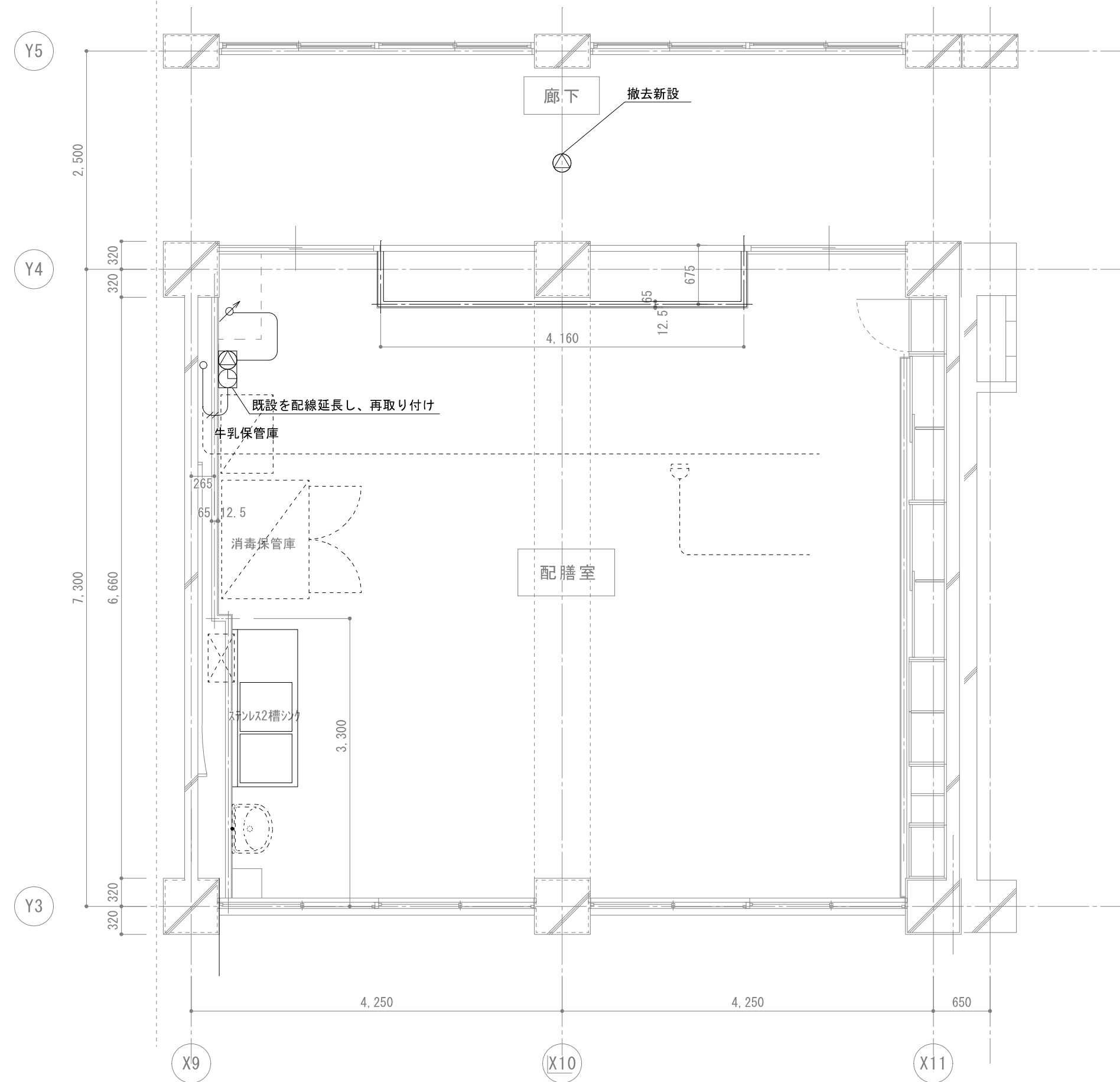




電灯コンセント設備 平面詳細図 1/100

凡 例	記 号	名 称	備 考
	○	照明器具 LSS9-4-45	
	● 24H	スイッチ 24時間換気用	設備支給品
	⊙ 2E	コンセント 2P15A×2	接地極付
	⊙ LK	コンセント 2P15A×1	抜け止め
	⊙ 250V	コンセント 250V30A×1	接地端子付
	□	アウトレットボックス	D44
	S	屋内用開閉器箱	ELCB 50/50 ×1
	▨	壁はつり・防火区画貫通処理	φ50

特記なき配管配線は下記とする	
記 号	名 称
—	EM-EEF2. 0mm-3C
— 2.6	EM-EEF2. 6mm-3C
— 2.6	EM-EEF2. 6mm-3C×2
—	EM-CE8° -4C
— }	PF (16) 保護
— }	PF (28) 保護

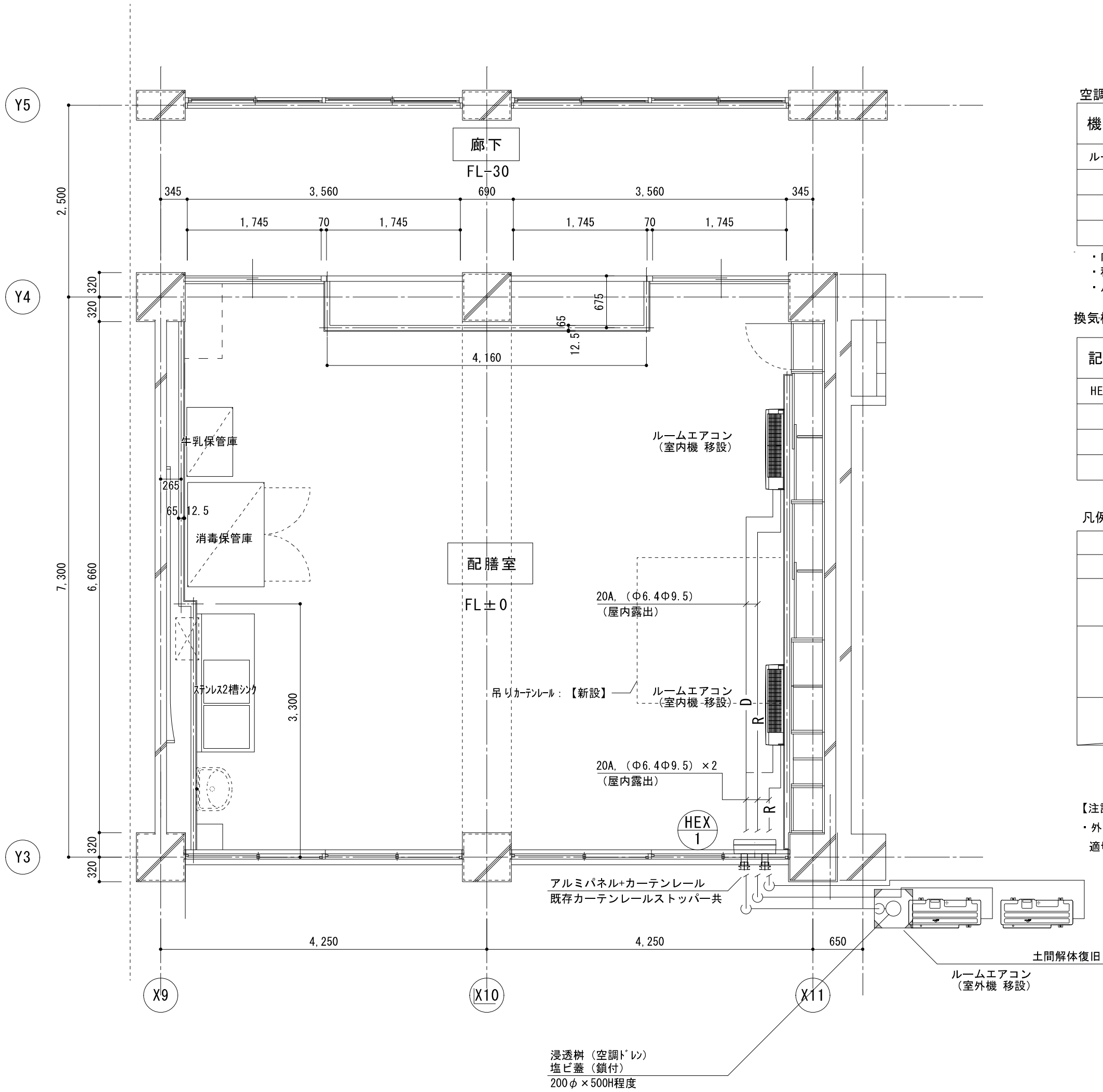


弱電設備 平面詳細図 1/100

凡 例	記 号	名 称	備 考
	⊙	設備時計・スピーカー	取外し再取付
	⊙	アッテネータ	
	⊙	天井埋込スピーカー	ATT付
	⊙	差動式スポット型感知器	既存のまま

特記なき配管配線は下記とする	
記 号	名 称
—	AE1.2-3C PF (16) 保護
—	AE1.2-2C HP1.2-3C PF (16) 保護





空調機器表(移設)


機 器 名 称	機 器 仕 様	電 気 容 量			設 置 場 所	台 数	参 考 型 番
		φ	V	kW			
ルームエアコン	型式：壁掛型 R32	1	200	2.07	1F 配膳室	2	S 5 6 3 A T E P - W (ダイキン)
	能力：冷房 5.6kW 暖房 6.7kW						(令和5年度設置機器)
	付属品：移設品一式						

- ・内外連絡線 (EM-EEF2.0mm2-2C) は冷媒管共巻とする。
- ・移設に係る、取外し再取付他付帯作業一式。
- ・ルームエアコンは既存給食室に設置のものを移設する。(移設時期は1学期終了後とし、監督員及び学校と調整を行うこと。)

換気機器表(改修)

記 号	機 器 名 称	機 器 仕 様	電 気 容 量			設 置 場 所	台 数	参 考 型 番
			φ	V	kW			
HEX-1	全熱交換器	型式：壁付ロスナイ	1	100	33W	1F 配膳室	1	VL-16EU3(三菱電機)
		仕様：75φ×2×77 m3/h						FY-17ZHE3-W(パナソニック)
		付属品：SUSフット、24Hスイッチ						
		その他標準付属品						

凡例

図示記号(種別)	管 種 名 称		施 工 区 分
 ダクト	スパイラルダクト (SD)		屋内一般
—R—冷媒管	断熱材被覆銅管(外装材：樹脂製化粧カバー)		屋内露出
	断熱材被覆銅管(外装材：ガルバリウムラッキング)		屋外露出
—D—ドレン管	結露防止層付ドレンパイプ		屋内一般
	硬質ポリ塩化ビニル管 (カラーV P)		屋外露出
—//—リモコン線	EM-CEE 1.25mm2-2C		屋内一般
	EM-CEE 1.25mm2-2C (メタル)		屋内露出

【注記】

- ・外壁にアスベスト含有の為、アンカー打設等の作業時は飛散防止措置について事前に報告のうえ、適切な工具及び保護具を着用すること。



SAGAMIHARA

相模原市



工事名称

市立陽光台小学校給食配膳室修繕

課 長

担当課長

担 当

縮 尺

A2:1/50

設計年月日

2026.03

図面名称

改修 空調設備 平面図・機器表・凡例

図面番号

01

M



