



# 令和 8 年度

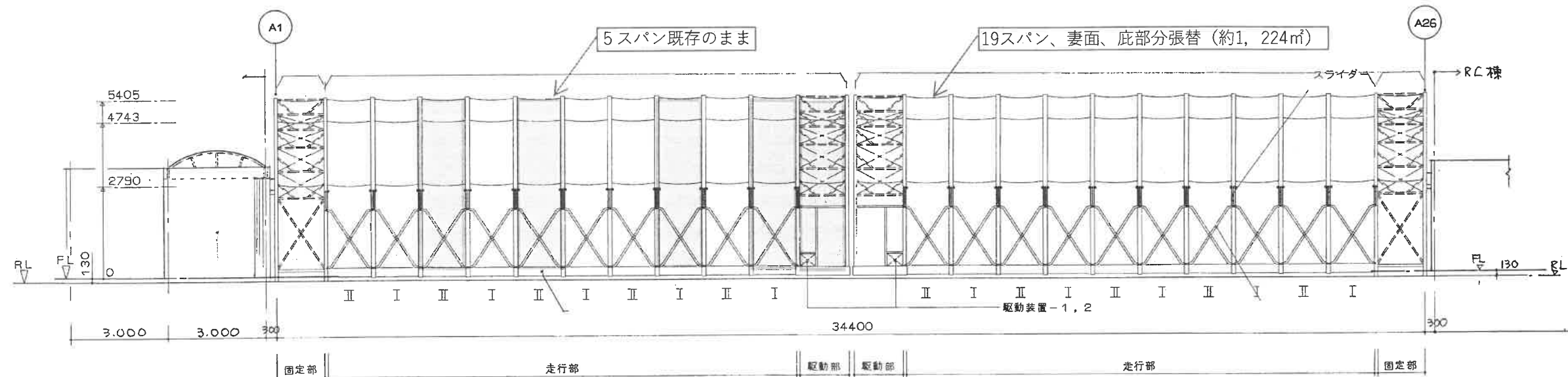
## 市立串川中学校プール上屋根張替修繕

■ 図面リスト

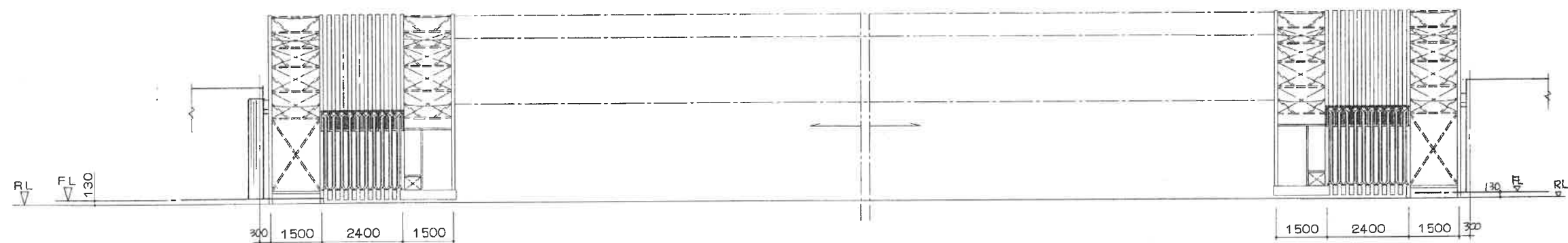
図面番号	図 面 名 称	縮 尺
A-0	表紙・図面リスト	N. S.
A-1	案内図・配置図	N. S.
A-2	立面図・断面図	N. S.
A-3	小屋伏図	N. S.

	SAGAMIHARA 相模原市		工事名称 市立串川中学校プール上屋根張替修繕	設計資格者氏名 一級建築士 大臣登録 第288653号 学校施設課 大橋 乃介	課 長	総括副主幹	総括副主幹	検 算	担 当	担 当	縮 尺 N. S.	図面名称 表紙・図面リスト	図面番号 A-0
											設計年月日 令和7年11月		



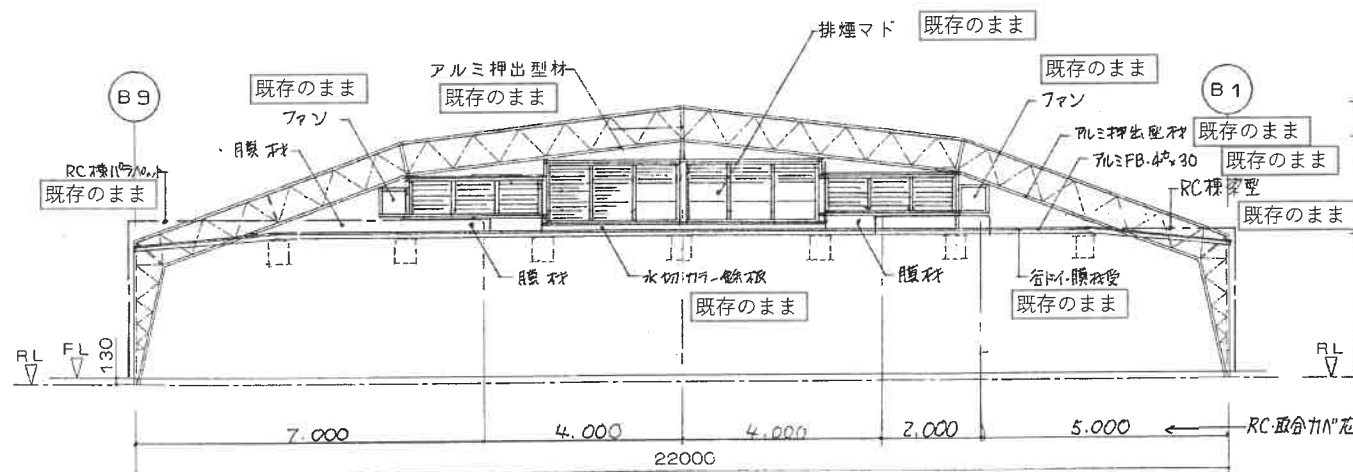


閉鎖時立面



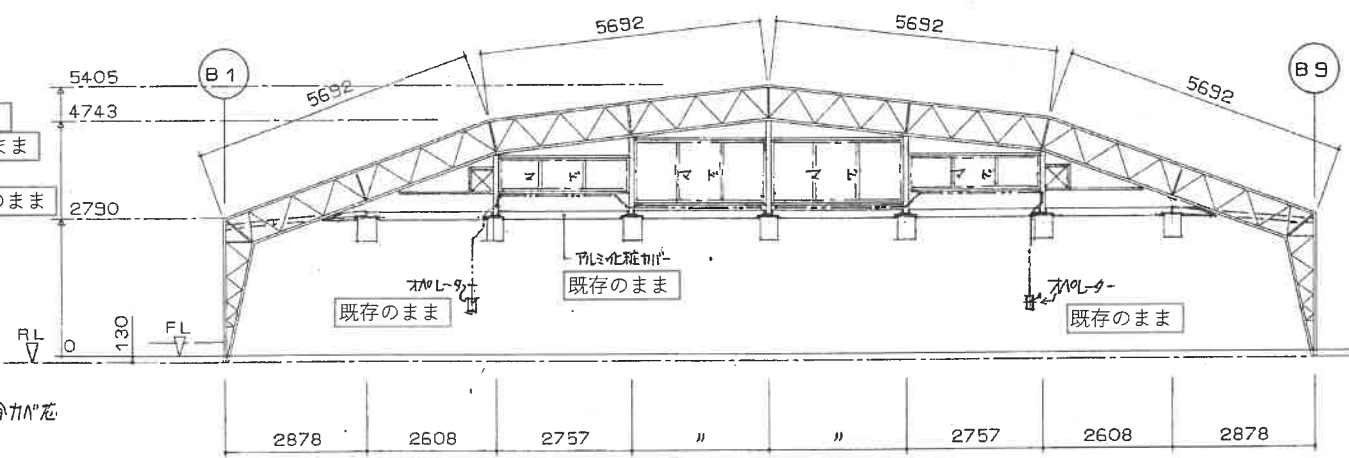
開放時立面図

- ・仮設足場  
床面防災シート養生共
- ・副資材交換  
引込ゴム及びビス・  
ロープ  
等
- ・ショックリレー4基  
交換



立面図

A-I 通り、腰形-TSR-700



断面図



SAGAMIHARA

相模原市



工事名称

市立串川中学校プール上屋根張替修繕

設計資格者氏名

一級建築士 大臣登録 第288653号  
学校施設課 大橋 乃介

課長

総括副主幹

総括副主幹

検査

担当

担当

縮尺

N.S.

設計年月日

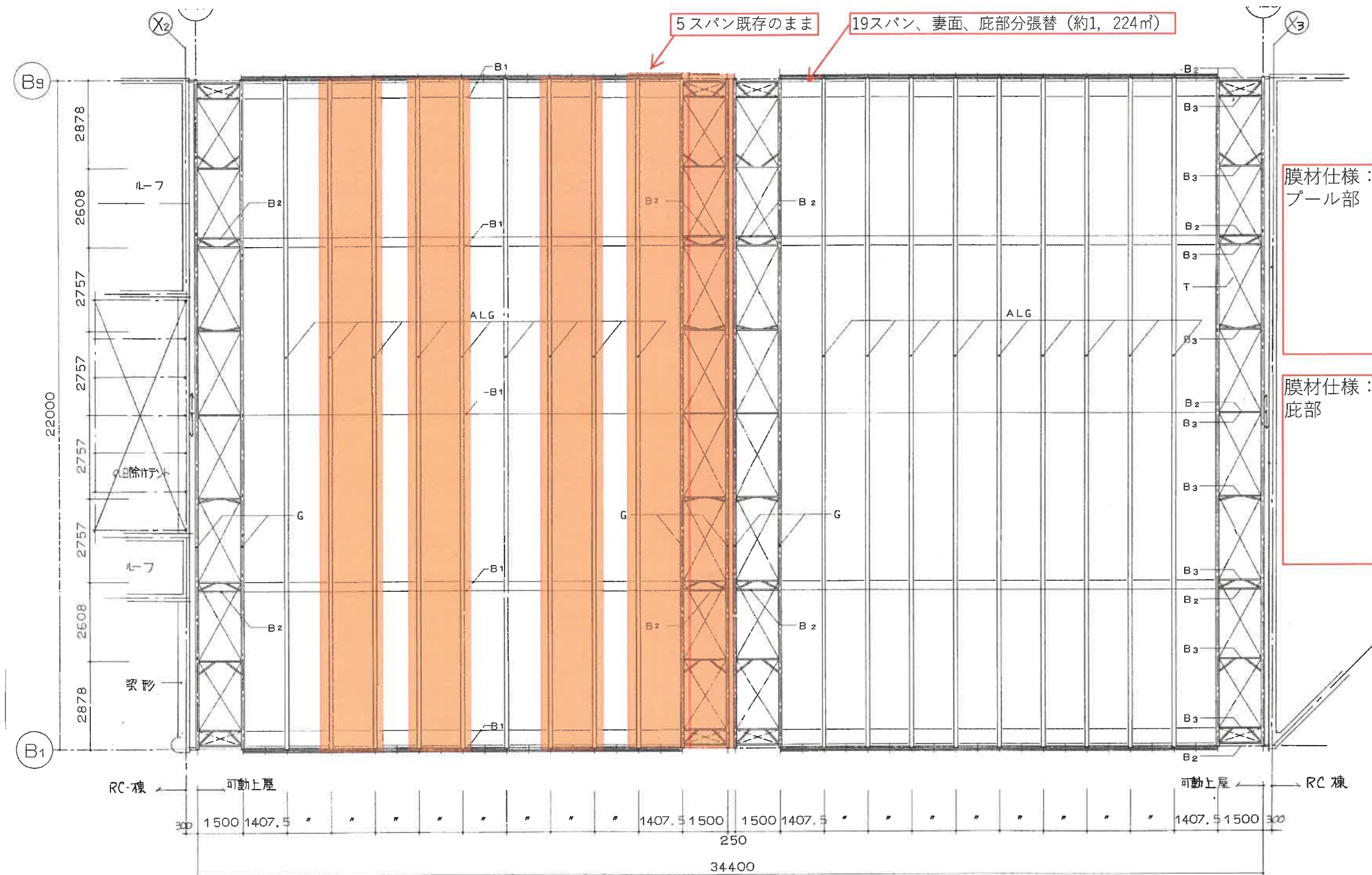
令和7年11月

図面名称

立面図・断面図

図面番号

A-2



膜材仕様：高耐候透明膜材料  
プール部 透光率：58%相当  
引張強さ：1440×1272N/3cm相当  
伸び率：19×24%相当  
引裂強さ：186×186N相当  
  
建築基準法第22条指定区域に適合  
する材料とすること

膜材仕様：高耐候透明膜材料  
底部 透光率：7.6%程度  
引張強さ：1568×1323N/3cm相当  
伸び率：20×30%相当  
引裂強さ：137×147N相当  
  
建築基準法第22条指定区域に適合  
する材料とすること

参考膜材  
プール部膜材  
平岡織染(株)  
サンドリーム2  
  
底部膜材  
平岡織染(株)  
ウルトラマックス

小屋伏図



**SAGAMIHARA**  
相模原市



工事名称  
市立串川中学校プール上屋根張替修繕

設計資格者氏名  
一級建築士 大臣登録 第288653号  
学校施設課 大橋 乃介

課長	総括副主幹	総括副主幹	検査	担当	担当

縮尺  
N.S.  
設計年月日  
令和7年11月

図面名称  
小屋伏図

図面番号  
A-3