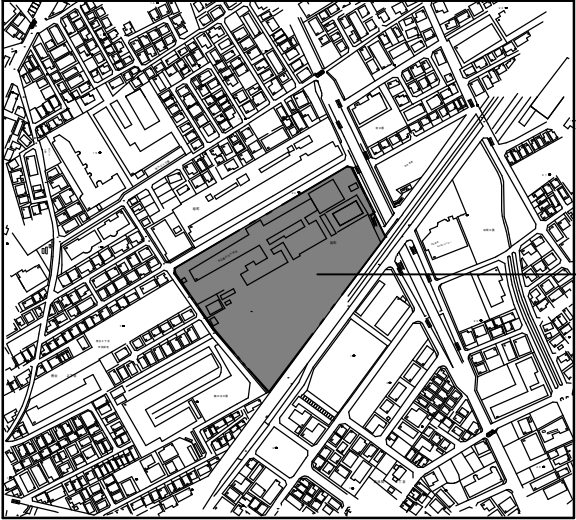
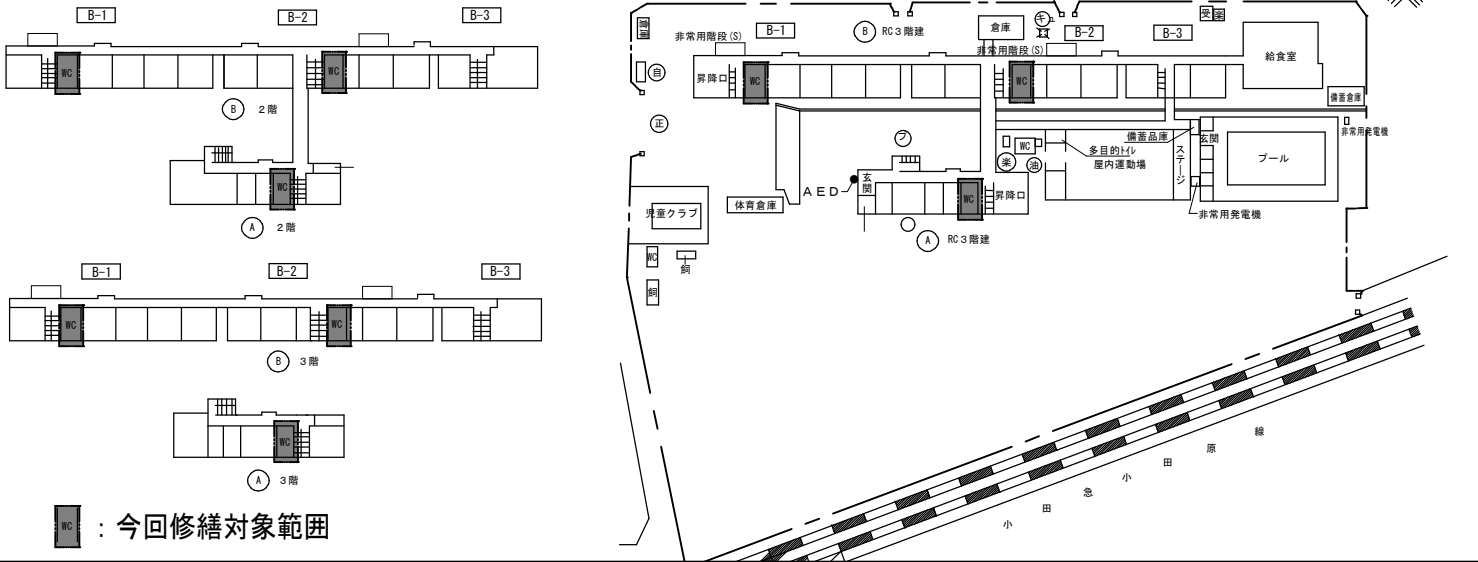

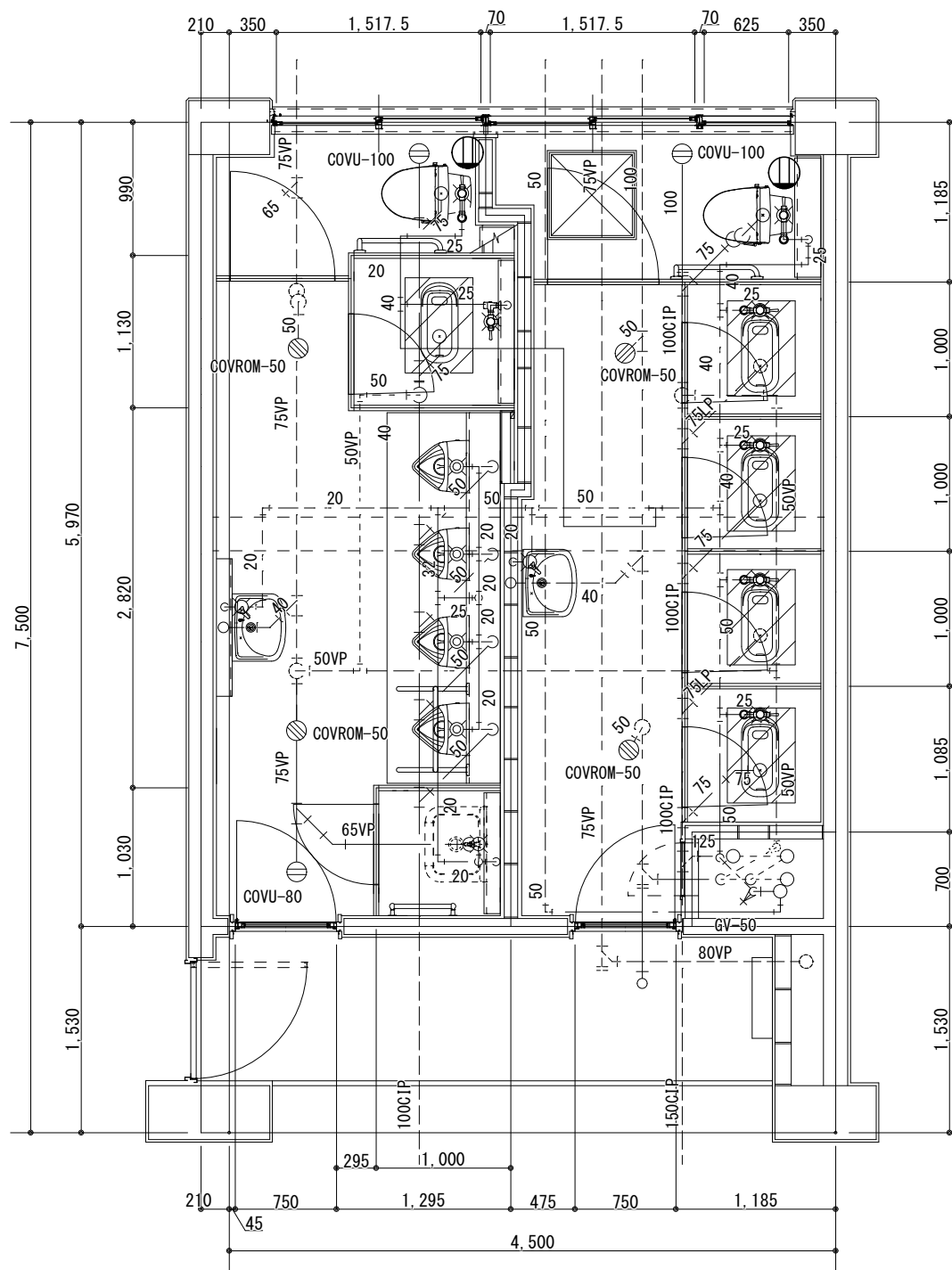


市立鶴の台小学校トイレ洋式化修繕

図 面 リ ス ト		
図 面 番 号	図 面 名 称	縮 尺
P - 0 0	表紙、図面リスト	-
P - 0 1	特記仕様書・案内図・配置図・機器表	- N. S.
P - 0 2	A棟1階 トイレ平面詳細図（改修前・改修後）	1 : 50
P - 0 3	A棟2階 トイレ平面詳細図（改修前・改修後）	1 : 50
P - 0 4	A棟3階 トイレ平面詳細図（改修前・改修後）	1 : 50
P - 0 5	B-1棟1階 トイレ平面詳細図（改修前・改修後）	1 : 50
P - 0 6	B-1棟2階 トイレ平面詳細図（改修前・改修後）	1 : 50
P - 0 7	B-1棟3階 トイレ平面詳細図（改修前・改修後）	1 : 50
P - 0 8	B-2棟1階 トイレ平面詳細図（改修前・改修後）	1 : 50
P - 0 9	B-2棟2階 トイレ平面詳細図（改修前・改修後）	1 : 50
P - 1 0	B-2棟3階 トイレ平面詳細図（改修前・改修後）	1 : 50

図面サイズ・A3

特 記 仕 様 書						案 内 図			N . S																																																																	
<div>1・修繕名称：市立鶴の台小学校トイレ洋式化修繕</div> <div>2・修繕場所：市立鶴の台小学校：相模原市南区旭町24-5</div> <div>3・修繕概要：市立鶴の台小学校トイレの和式大便器を洋式大便器に更新する。</div> <div>4・施工基準：（１）本修繕は、本特記仕様書及び設計図書並びに国土交通省大臣官房営繕部監修、令和4年版 公共建築（改修共）工事標準仕様書（機械設備、電気設備、建築工事編）「同標準図」、「同施工管理指針」による。 （２）給水管はHIVP管とする。 （３）排水管はピット内：VP管 天井内：建物用耐火性硬質ポリ塩化ビニル管とする。 （４）通気管はVP管とする。 （５）給水管の保温は、ピット内：ポリスチレンフォーム 天井内：グラスウールとする。 （６）排水管の保温は、ピット内（・保温あり ◎保温無し）天井内（・保温あり ◎保温無し）とする。</div> <div>5・提出物等：修繕着手から完成までに、提出する書類及び図面等は、市担当者の指示に従うこと。</div> <div>6・疑 義：仕様書及び設計図に疑義を生じた場合は、市担当者と協議し、その指示に従うこと。</div> <div>7・写 真：修繕受注者は着手前、施工中、完成等各施工段階を順序よく、黒板に内容を入れて撮影し、修繕完了時に工程写真及び完成写真を提出すること。</div> <div>8・発生材処理：修繕にて発生した産業廃棄物は法律等に従って適正に処理を行うものとする。</div> <div>9・施工時期：施工時期については児童の長期休暇日等を利用することを想定している。 詳細については学校と協議の上、設定し施工するものとする。</div> <div>10・完成検査：（１）修繕完了後は市担当者立会いの上で、現場の確認を行うものとする。 （２）修繕完成に際して、当該修繕による損害部の復旧及び補修は受注者の負担において完成検査までに完了させる。</div>												<div>※駐車場から修繕場所までは、原則徒歩移動とする。 資材搬入等でやむを得ず車両が通行する場合には、先導員を配置して安全を確保すること。 ※グラウンドに車両が通行する場合には、修繕完了時に整地を行うこと。 【学校敷地内を車両が通行する場合に遵守すべきこと】 ・学校敷地内は最徐行を行うこと。 ・登下校の時間や休み時間においては、原則として出入りは行わないこと。 ・2人以上で車両通行する際には、1人が車両から降りて先導すること。 ・1人で車両通行する場合には、原則として事前に学校内にいる人に連絡を入れ先導をしてもらうか、ハザードランプを点灯させて最徐行すること。 ・敷地内の駐車スペースより車両通行を開始する前には、車両周辺の前後左右の確認を行うこと。</div> <div><div>市立鶴の台小学校 相模原市南区旭町24-5</div></div>																																																														
配 置 図						N . S																																																																				
<div><div>WC：今回修繕対象範囲</div></div>																																																																										
機 器 表																																																																										
<div><div>(改修前)衛生器具リスト</div><table><tr><th>名 称</th><th>型 番</th><th>仕 様 ・ 付 属 品</th><th>A棟</th><th>B 1 棟</th><th>B 2 棟</th><th>合 計</th></tr><tr><td>和式大便器</td><td>C755FU</td><td>床排水、フラッシュ 1ℓ7”、付属品一式</td><td>12</td><td>11</td><td>12</td><td>35</td></tr></table></div> <div><div>(改修後)衛生器具リスト</div><table><tr><th>名 称</th><th colspan="2">参 考 型 番</th><th>仕 様 ・ 付 属 品</th><th>A棟</th><th>B 1 棟</th><th>B 2 棟</th><th>合 計</th></tr><tr><td rowspan="4">洋式大便器</td><td>(TOTO)</td><td>(LIXIL)</td><td>床排水、タンク式（排水芯255mm）標準付属品一式</td><td rowspan="4">6</td><td rowspan="4">9</td><td rowspan="4">7</td><td rowspan="4">22</td></tr><tr><td>CFS498BY</td><td>BC-P110H</td><td>暖房便座（フタ無し）、標準付属品一式</td></tr><tr><td>TCF116V6W</td><td>DO-PA150CH</td><td>紙巻き器×2、標準付属品一式</td></tr><tr><td>YH117</td><td>CF-18ALP-C</td><td>床フランジ、標準付属品一式</td></tr><tr><td>洋式大便器</td><td colspan="2">HP430-7</td><td>CF-32H</td><td rowspan="2">4</td><td rowspan="2">0</td><td rowspan="2">1</td><td rowspan="2">5</td></tr><tr><td>洋式大便器</td><td colspan="2">CF-200S</td><td>温水洗浄便座（TCF587Y同等品）</td></tr><tr><td>洋式大便器</td><td colspan="2">※洋便器再利用、便座交換のみ</td><td>温水洗浄便座（TCF587Y同等品）</td><td rowspan="2">0</td><td rowspan="2">0</td><td rowspan="2">1</td><td rowspan="2">1</td></tr><tr><td></td><td colspan="2"></td><td>フラッシュ 1ℓ7”分岐管（TV550CS同等品）</td></tr></table></div>												名 称	型 番	仕 様 ・ 付 属 品	A棟	B 1 棟	B 2 棟	合 計	和式大便器	C755FU	床排水、フラッシュ 1ℓ7”、付属品一式	12	11	12	35	名 称	参 考 型 番		仕 様 ・ 付 属 品	A棟	B 1 棟	B 2 棟	合 計	洋式大便器	(TOTO)	(LIXIL)	床排水、タンク式（排水芯255mm）標準付属品一式	6	9	7	22	CFS498BY	BC-P110H	暖房便座（フタ無し）、標準付属品一式	TCF116V6W	DO-PA150CH	紙巻き器×2、標準付属品一式	YH117	CF-18ALP-C	床フランジ、標準付属品一式	洋式大便器	HP430-7		CF-32H	4	0	1	5	洋式大便器	CF-200S		温水洗浄便座（TCF587Y同等品）	洋式大便器	※洋便器再利用、便座交換のみ		温水洗浄便座（TCF587Y同等品）	0	0	1	1				フラッシュ 1ℓ7”分岐管（TV550CS同等品）
名 称	型 番	仕 様 ・ 付 属 品	A棟	B 1 棟	B 2 棟	合 計																																																																				
和式大便器	C755FU	床排水、フラッシュ 1ℓ7”、付属品一式	12	11	12	35																																																																				
名 称	参 考 型 番		仕 様 ・ 付 属 品	A棟	B 1 棟	B 2 棟	合 計																																																																			
洋式大便器	(TOTO)	(LIXIL)	床排水、タンク式（排水芯255mm）標準付属品一式	6	9	7	22																																																																			
	CFS498BY	BC-P110H	暖房便座（フタ無し）、標準付属品一式																																																																							
	TCF116V6W	DO-PA150CH	紙巻き器×2、標準付属品一式																																																																							
	YH117	CF-18ALP-C	床フランジ、標準付属品一式																																																																							
洋式大便器	HP430-7		CF-32H	4	0	1	5																																																																			
洋式大便器	CF-200S		温水洗浄便座（TCF587Y同等品）																																																																							
洋式大便器	※洋便器再利用、便座交換のみ		温水洗浄便座（TCF587Y同等品）	0	0	1	1																																																																			
			フラッシュ 1ℓ7”分岐管（TV550CS同等品）																																																																							
 <div>SAGAMIHARA</div> 相模原市			修繕名称 市立鶴の台小学校トイレ洋式化修繕				課 長 総括主幹 総括副主幹 担 当 合 議 合 議		縮尺 S=1:N.S 設計年月日		図面名称 特 記 仕 様 書 案内図・配置図・機器表		図面番号 P-01																																																													



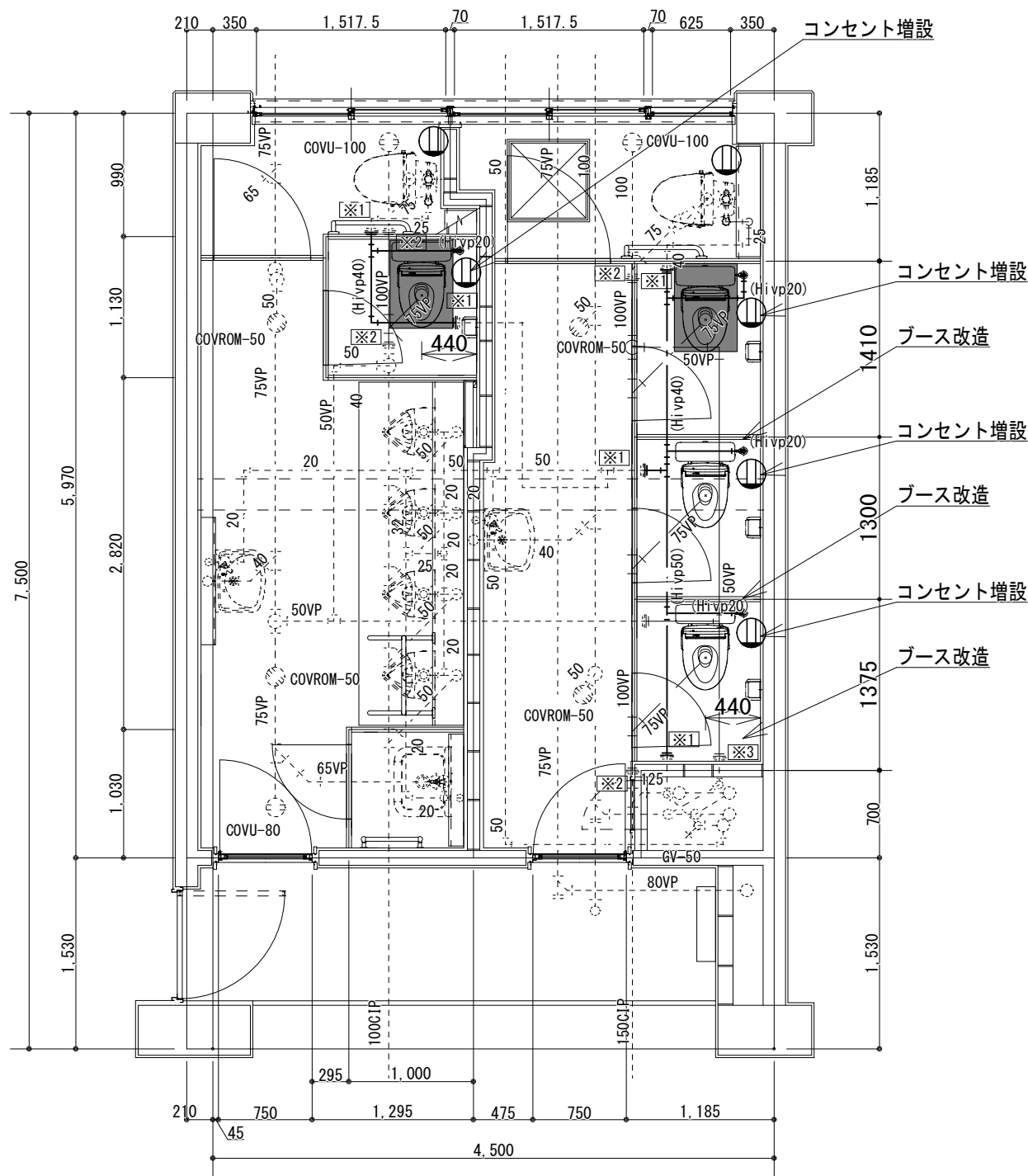
1階トイレ平面詳細図(改修前) S=1:50



は撤去和便器を示す

-----は既設配管を示す

———は撤去配管を示す



1階トイレ平面詳細図(改修後) S=1:50



は洗浄便座取付便器を示す

-----は既設配管を示す

———は新設配管を示す

凡例

※ 1	給水管切断
※ 2	排水管切断
※ 3	通気管切断



SAGAMIHARA

相模原市



修繕名称

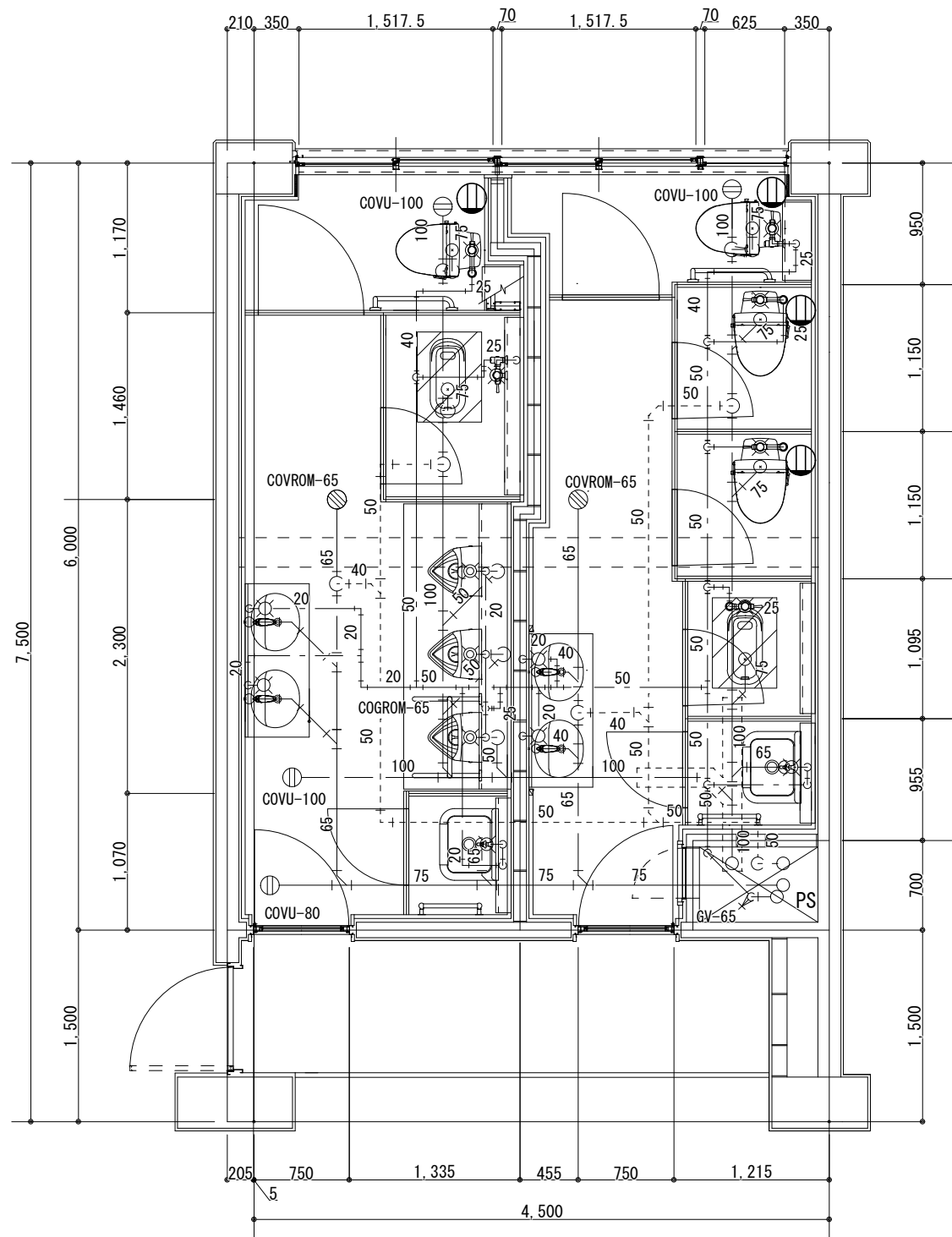
市立鶴の台小学校トイレ洋式化修繕

課 長	担当課長	副主幹	主 査	担 当	合 議

縮 尺
1 : 50
設計年月日

図面名称
A棟1階トイレ平面詳細図 (改修前・改修後)

図面番号
P-02

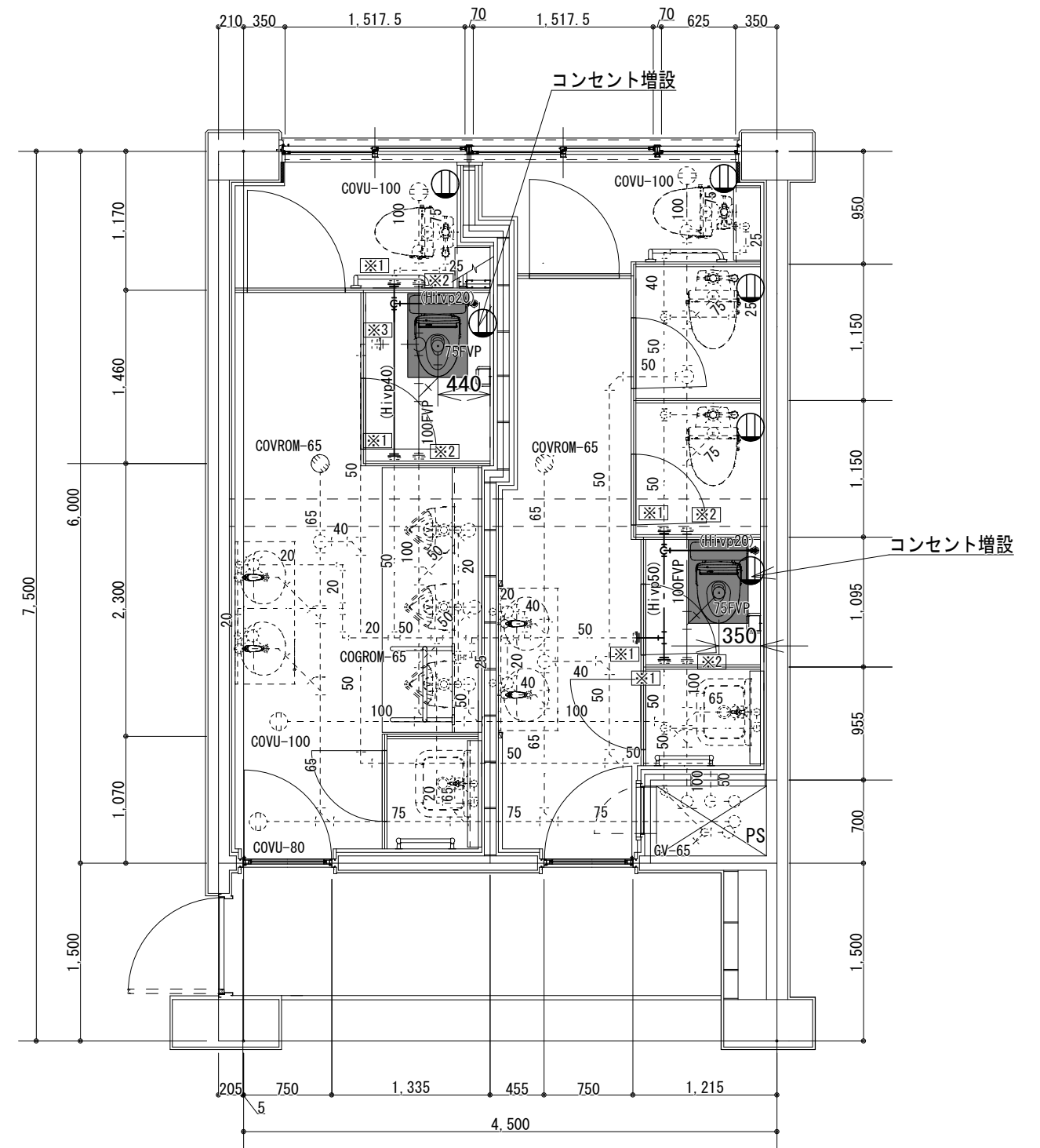


2階トイレ平面詳細図(改修前) S=1:50

は撤去和便器を示す

は既設配管を示す

は撤去配管を示す



2階トイレ平面詳細図(改修後) S=1:50

は洗浄便座取付便器を示す

は既設配管を示す

は新設配管を示す

凡例

※1	給水管切断
※2	排水管切断
※3	通気管切断



SAGAMIHARA

相模原市



修繕名称

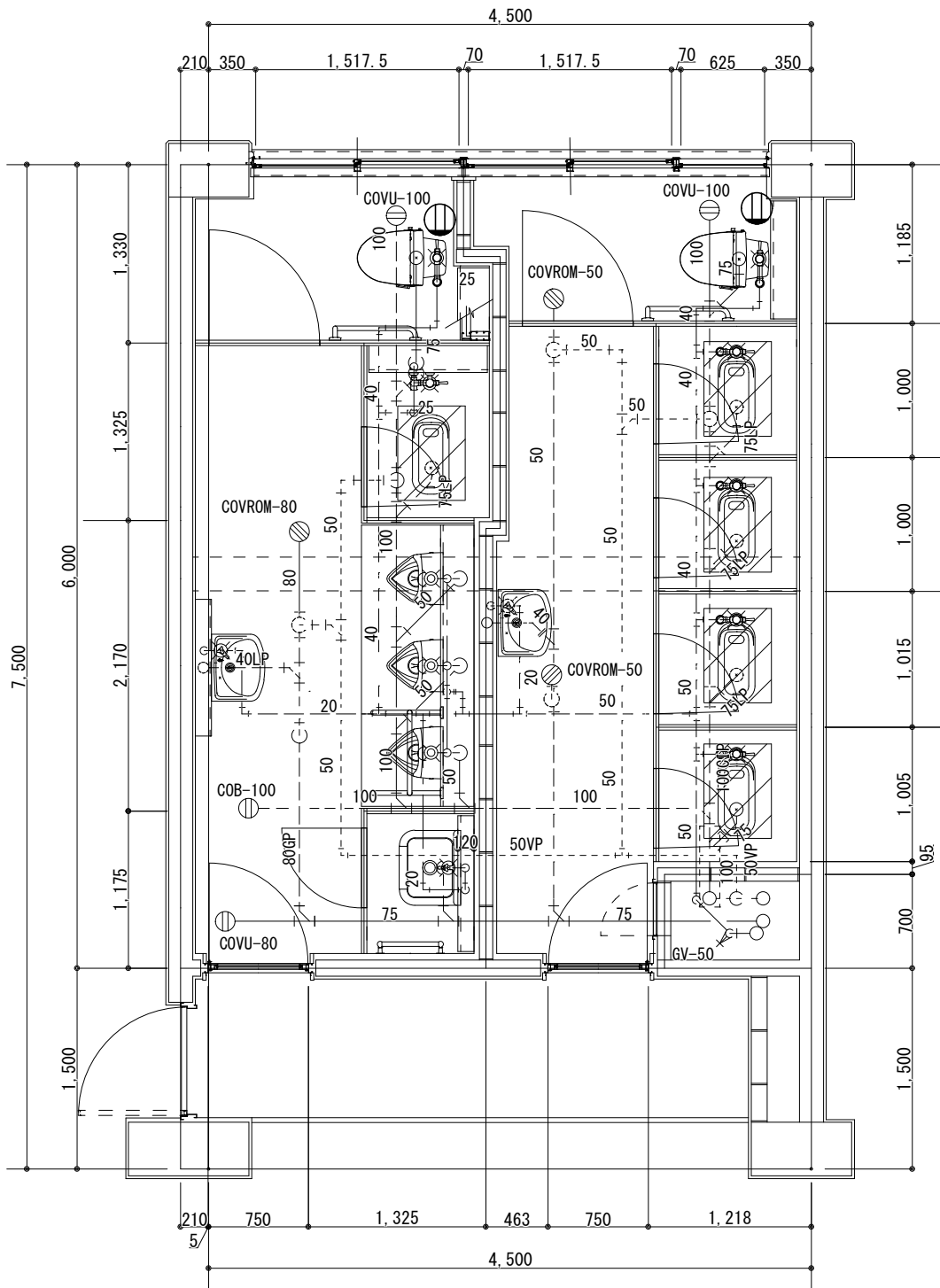
市立鶴の台小学校トイレ洋式化修繕

課長	担当課長	副主幹	主査	担当	合議

縮尺
1:50
設計年月日

図面名称
A棟2階トイレ平面詳細図
(改修前・改修後)

図面番号
P-03

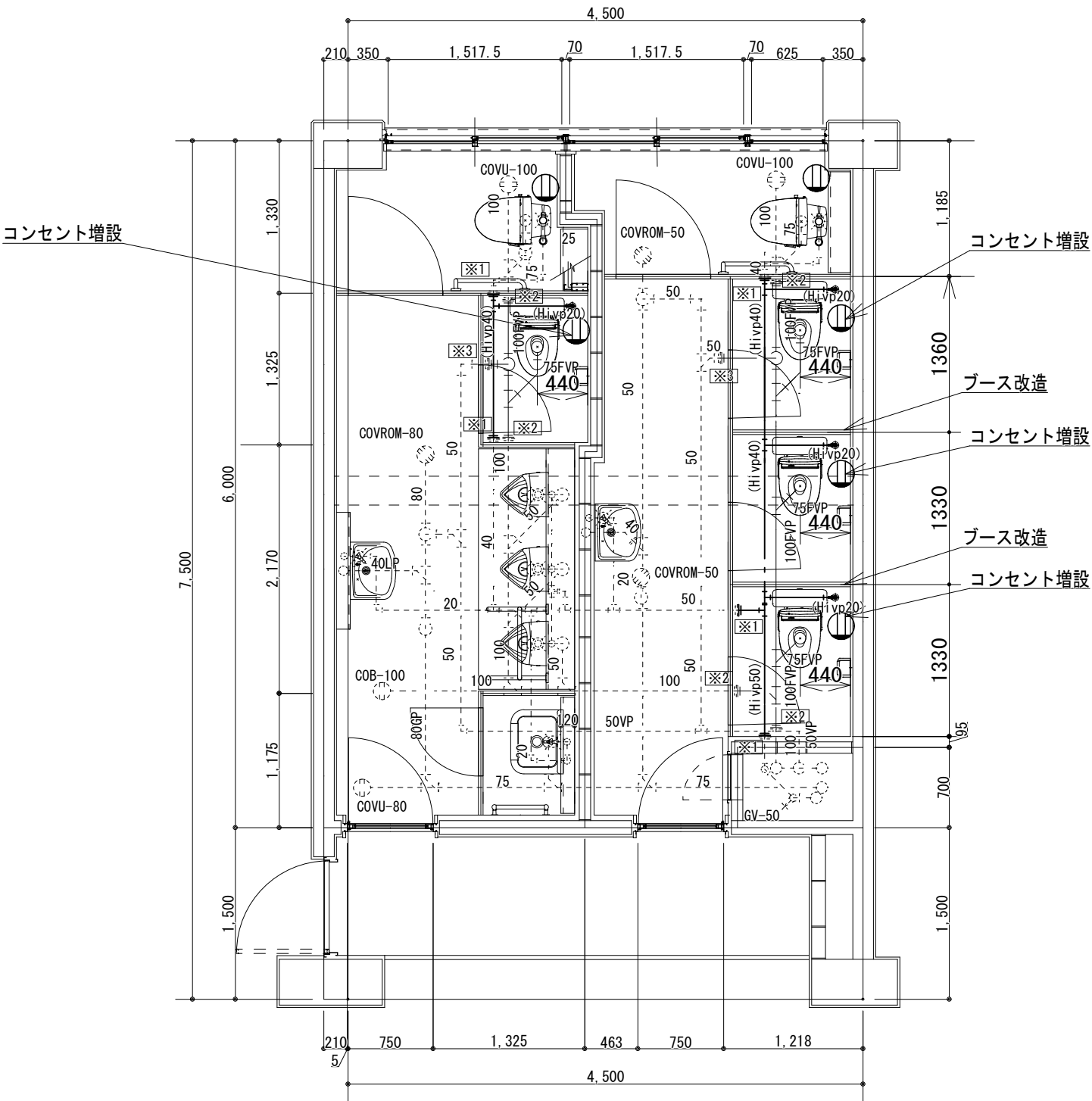


3階トイレ平面詳細図(改修前) S=1:50

は撤去和便器を示す

は既設配管を示す

は撤去配管を示す



3階トイレ平面詳細図(改修後) S=1:50

凡例

は既設配管を示す

は新設配管を示す

※1 給水管切断

※2 排水管切断

※3 通気管切断



SAGAMIHARA

相模原市



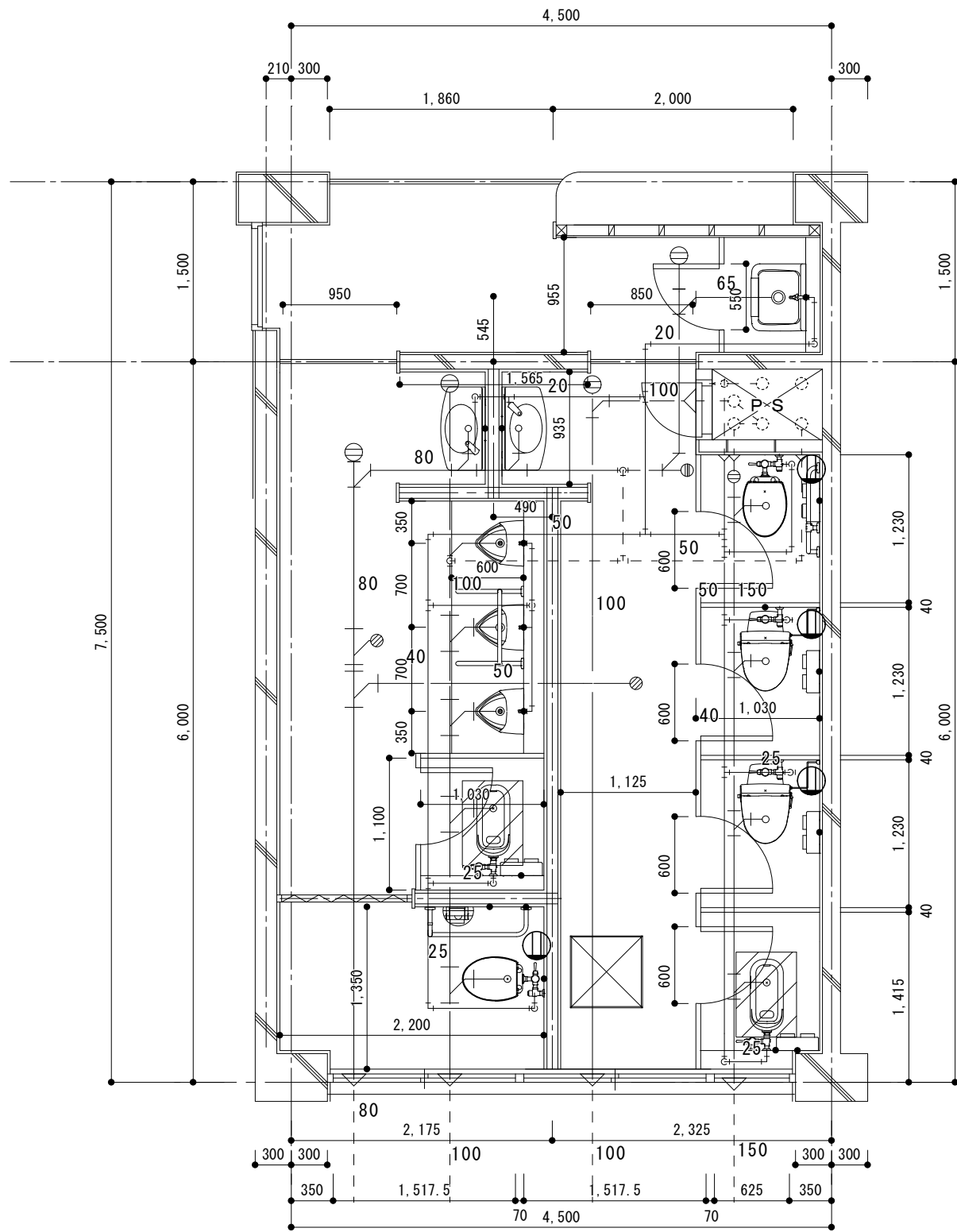
修繕名称
市立鶴の台小学校トイレ洋式化修繕

課長	担当課長	副主幹	主査	担当	合議

縮尺
1:50
設計年月日

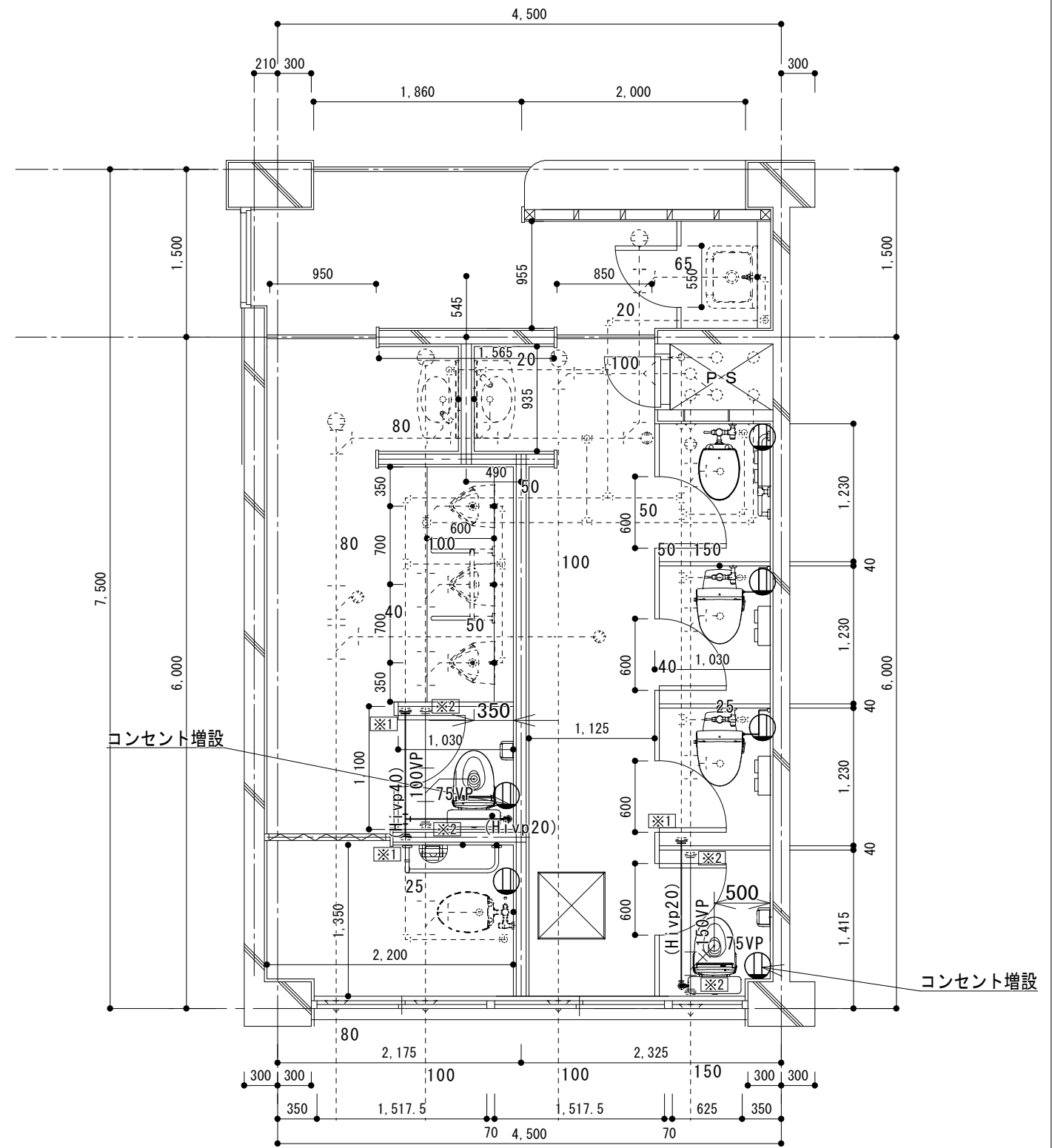
図面名称
A棟3階トイレ平面詳細図
(改修前・改修後)

図面番号
P-04



1階トイレ平面詳細図(改修前) S=1:50

- は撤去和便器を示す
- は既設配管を示す
- は撤去配管を示す



1階トイレ平面詳細図(改修後) S=1:50

- は既設配管を示す
- は新設配管を示す

凡例

※1	給水管切断
※2	排水管切断
※3	通気管切断



SAGAMIHARA

相模原市



修繕名称

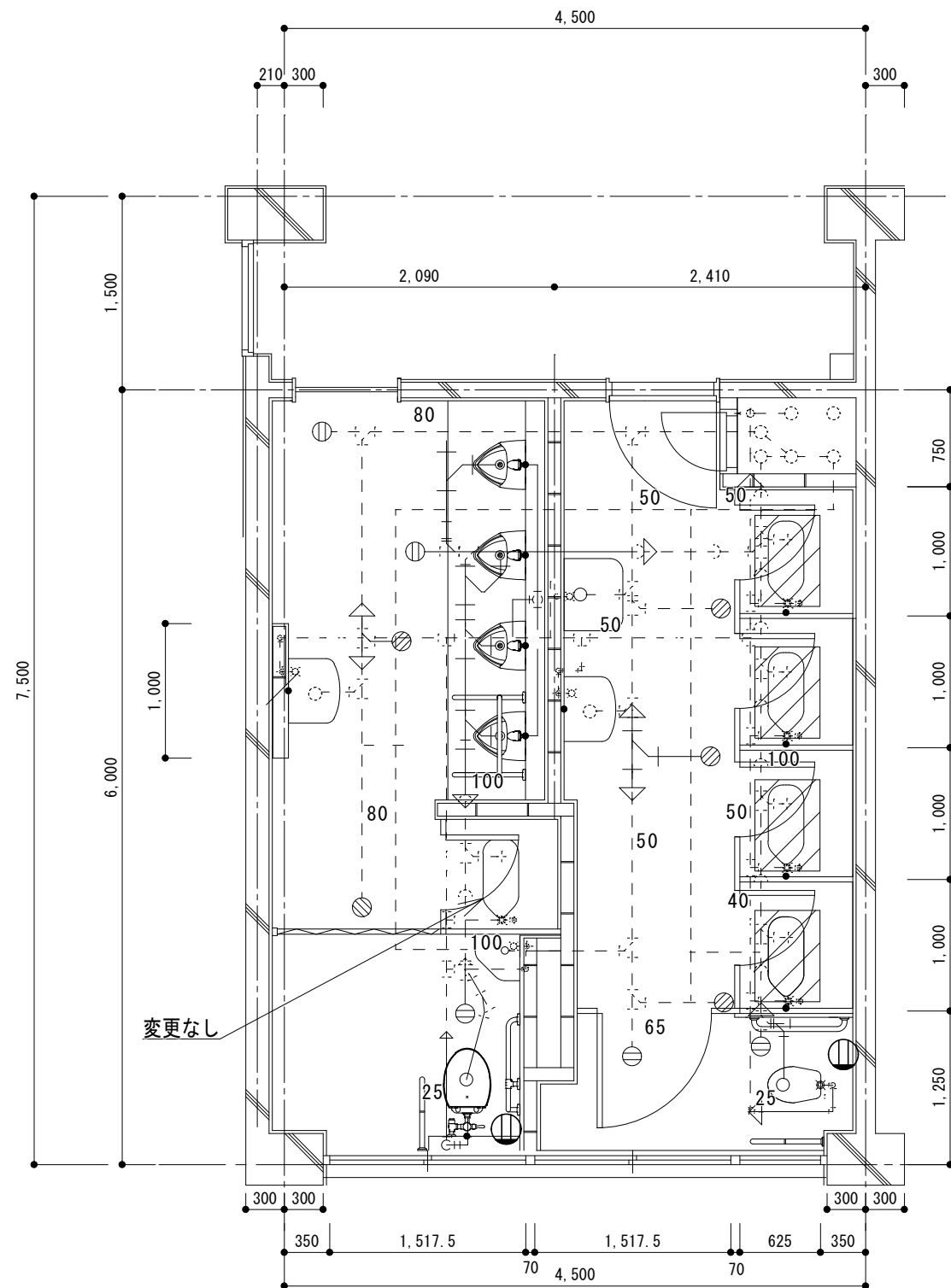
市立鶴の台小学校トイレ洋式化修繕

課長	担当課長	副主幹	主査	担当	合議

縮尺
1:50
設計年月日

図面名称
B-1棟1階トイレ平面詳細図
(改修前・改修後)

図面番号
P-05

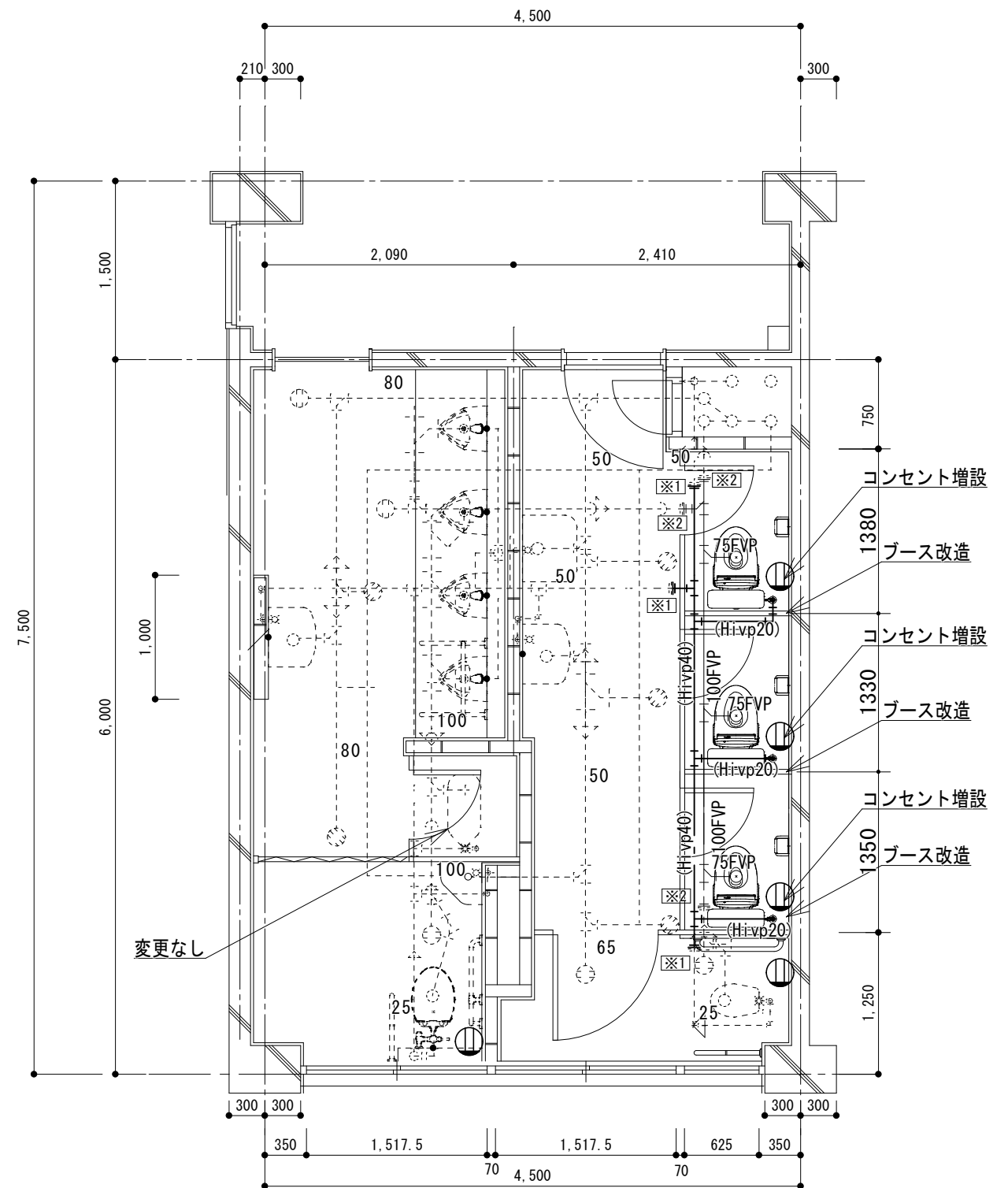


2階トイレ平面詳細図(改修前) S=1:50

は撤去和便器を示す

は既設配管を示す

は撤去配管を示す



2階トイレ平面詳細図(改修後) S=1:50

は洗浄便座取付便器を示す

は既設配管を示す

は新設配管を示す

凡例

- ※1 給水管切断
- ※2 排水管切断
- ※3 通気管切断



SAGAMIHARA

相模原市



修繕名称

市立鶴の台小学校トイレ洋式化修繕

課長	担当課長	副主幹	主査	担当	合議

縮尺

1:50

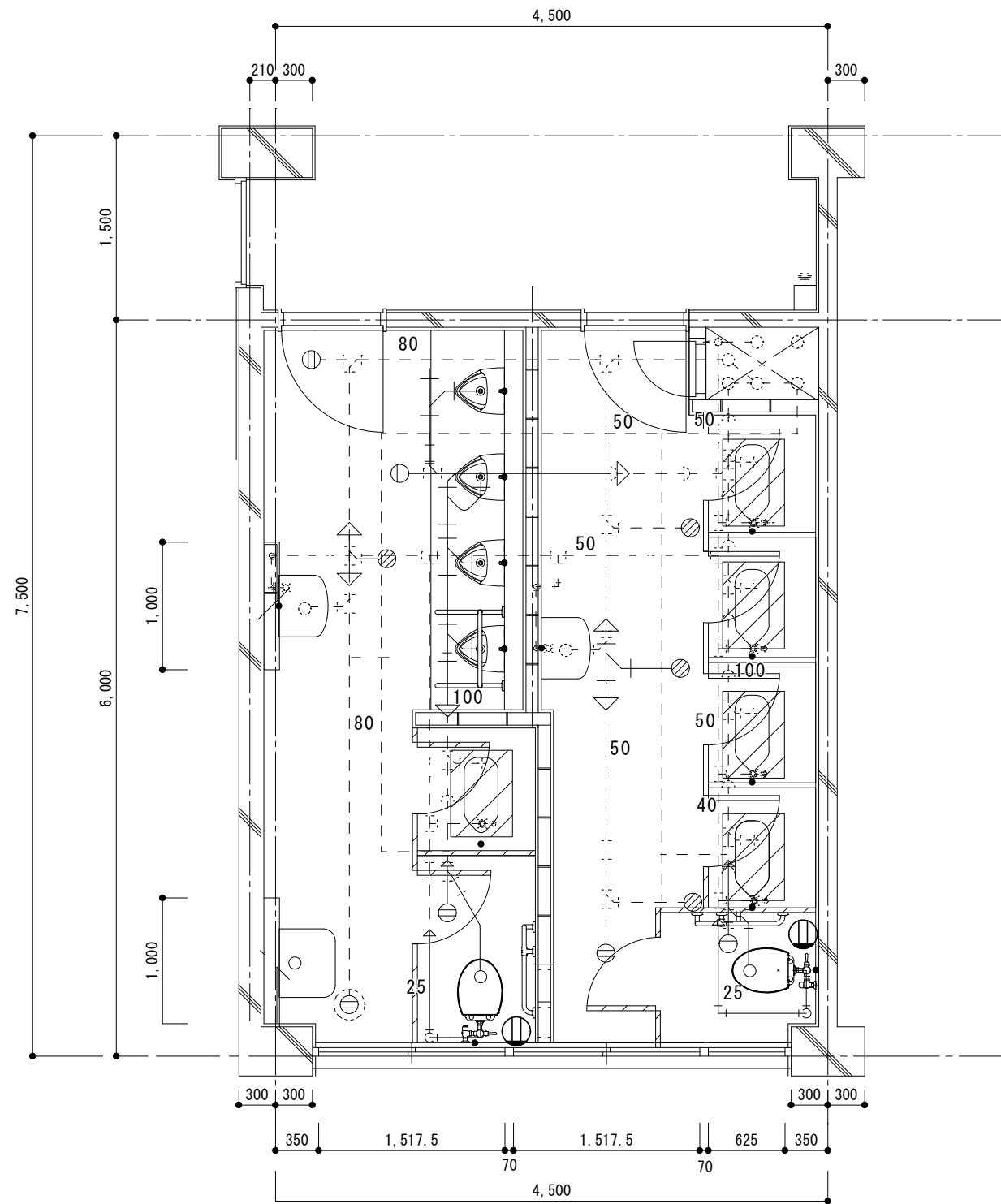
設計年月日

図面名称

B-1棟2階トイレ平面詳細図
(改修前・改修後)

図面番号

P-06



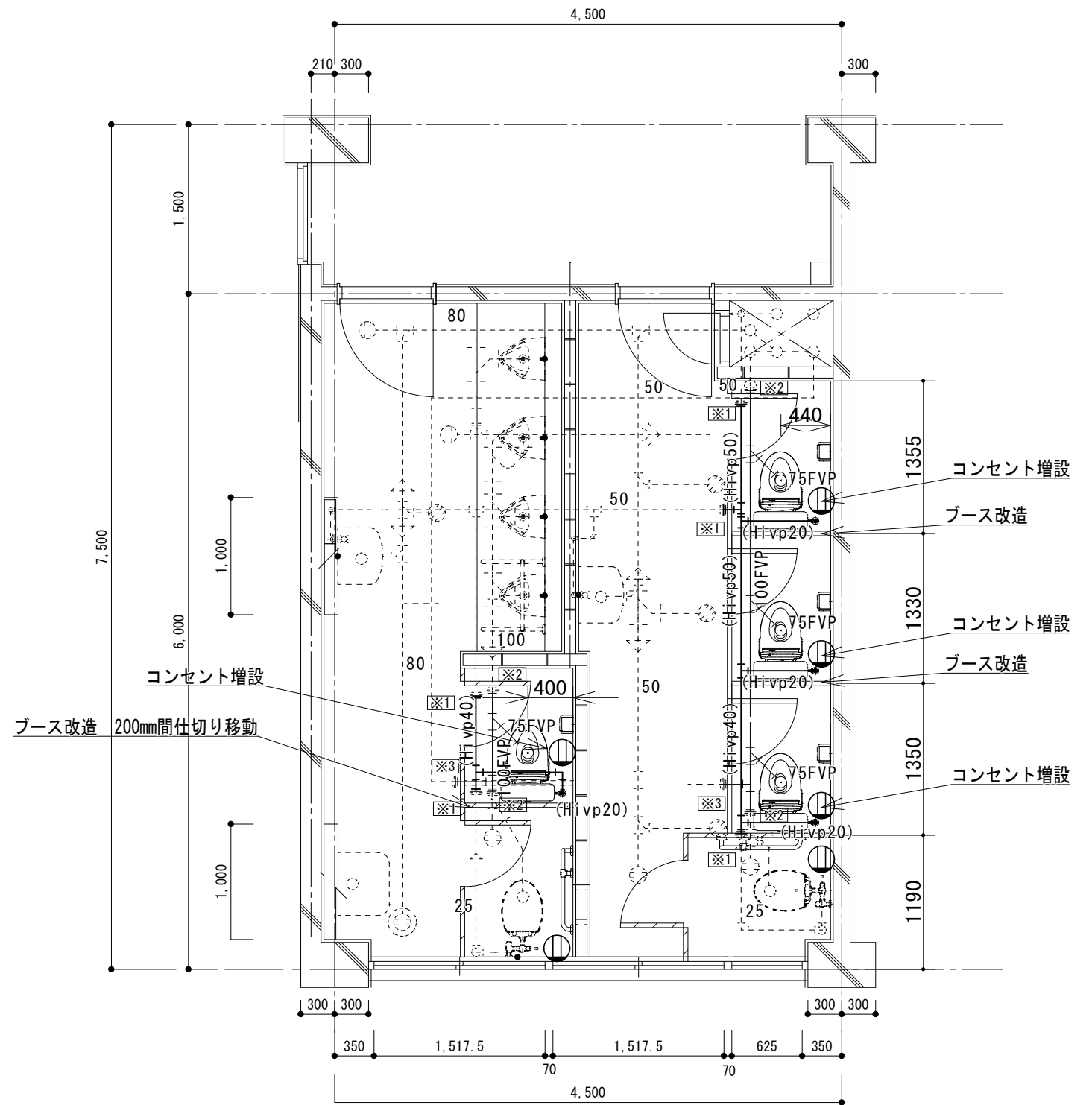
3階トイレ平面詳細図(改修前) S=1:50



は撤去和便器を示す

-----は既設配管を示す

————は撤去配管を示す



3階トイレ平面詳細図(改修後) S=1:50

凡例

- | | |
|-----|-------|
| ※ 1 | 給水管切断 |
| ※ 2 | 排水管切断 |
| ※ 3 | 通気管切断 |

-----は既設配管を示す

————は新設配管を示す



SAGAMIHARA

相模原市



修繕名称

市立鶴の台小学校トイレ洋式化修繕

課長 担当課長 副主幹 主査 担当 合議

縮尺

1:50

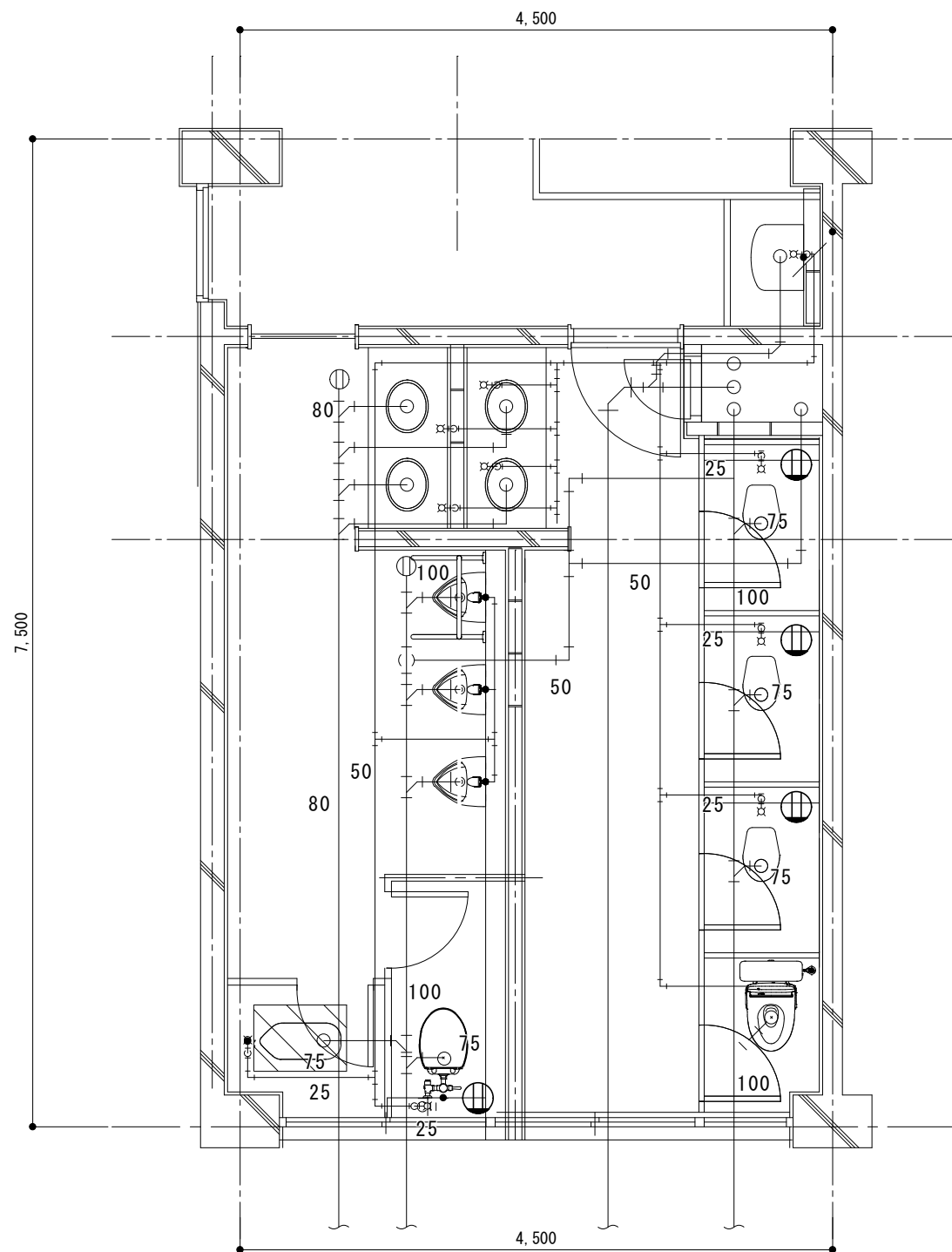
設計年月日

図面名称

B-1棟3階トイレ平面詳細図
(改修前・改修後)

図面番号

P-07

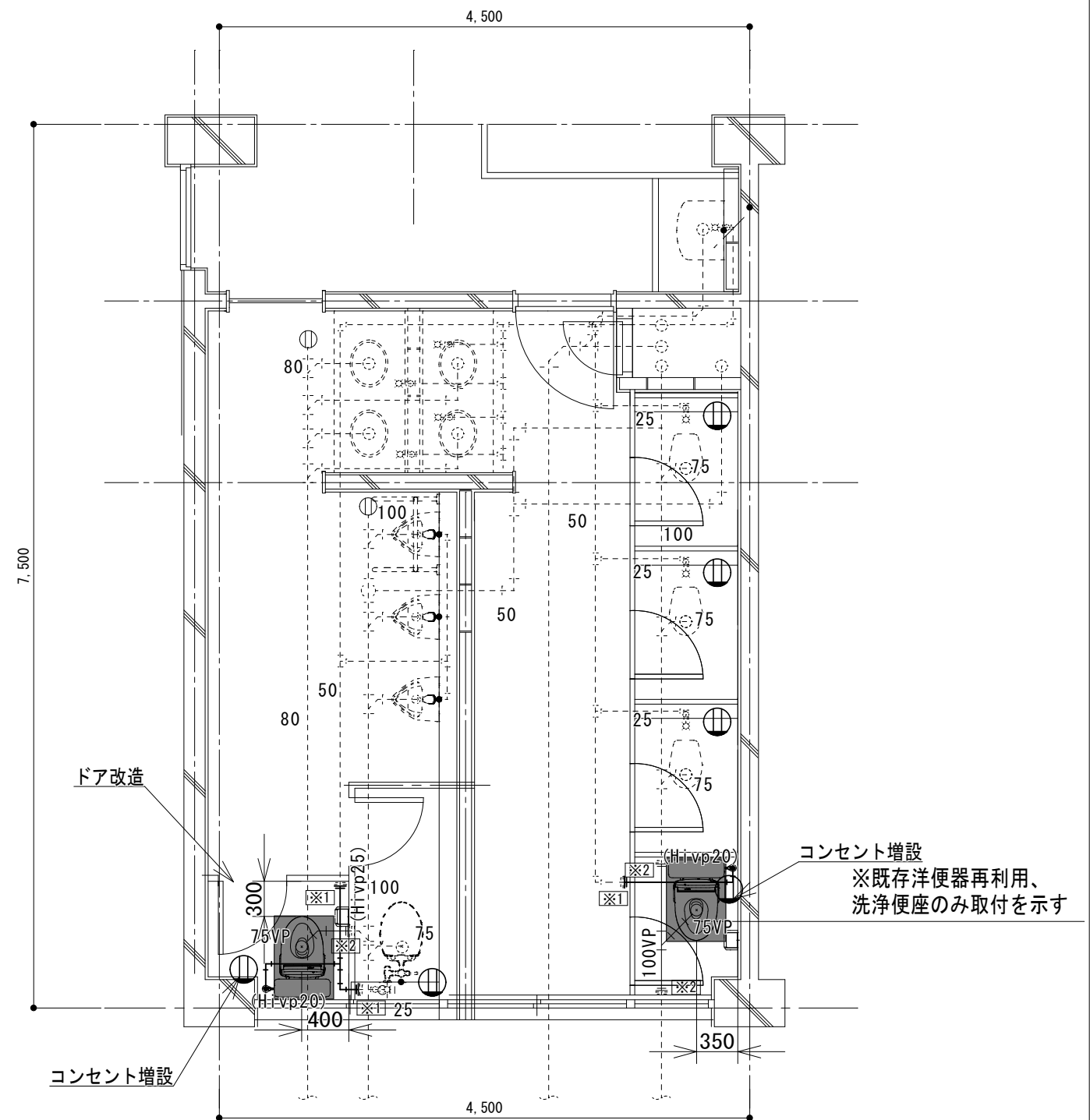


1階トイレ平面詳細図(改修前) S=1:50

は撤去和便器を示す

は既設配管を示す

は撤去配管を示す



1階トイレ平面詳細図(改修後) S=1:50

は洗浄便座取付便器を示す

は既設配管を示す

は新設配管を示す

凡例

- | | |
|----|-------|
| ※1 | 給水管切断 |
| ※2 | 排水管切断 |
| ※3 | 通気管切断 |



SAGAMIHARA

相模原市



修繕名称

市立鶴の台小学校トイレ洋式化修繕

課長 担当課長 副主幹 主査 担当 合議

縮尺

1:50

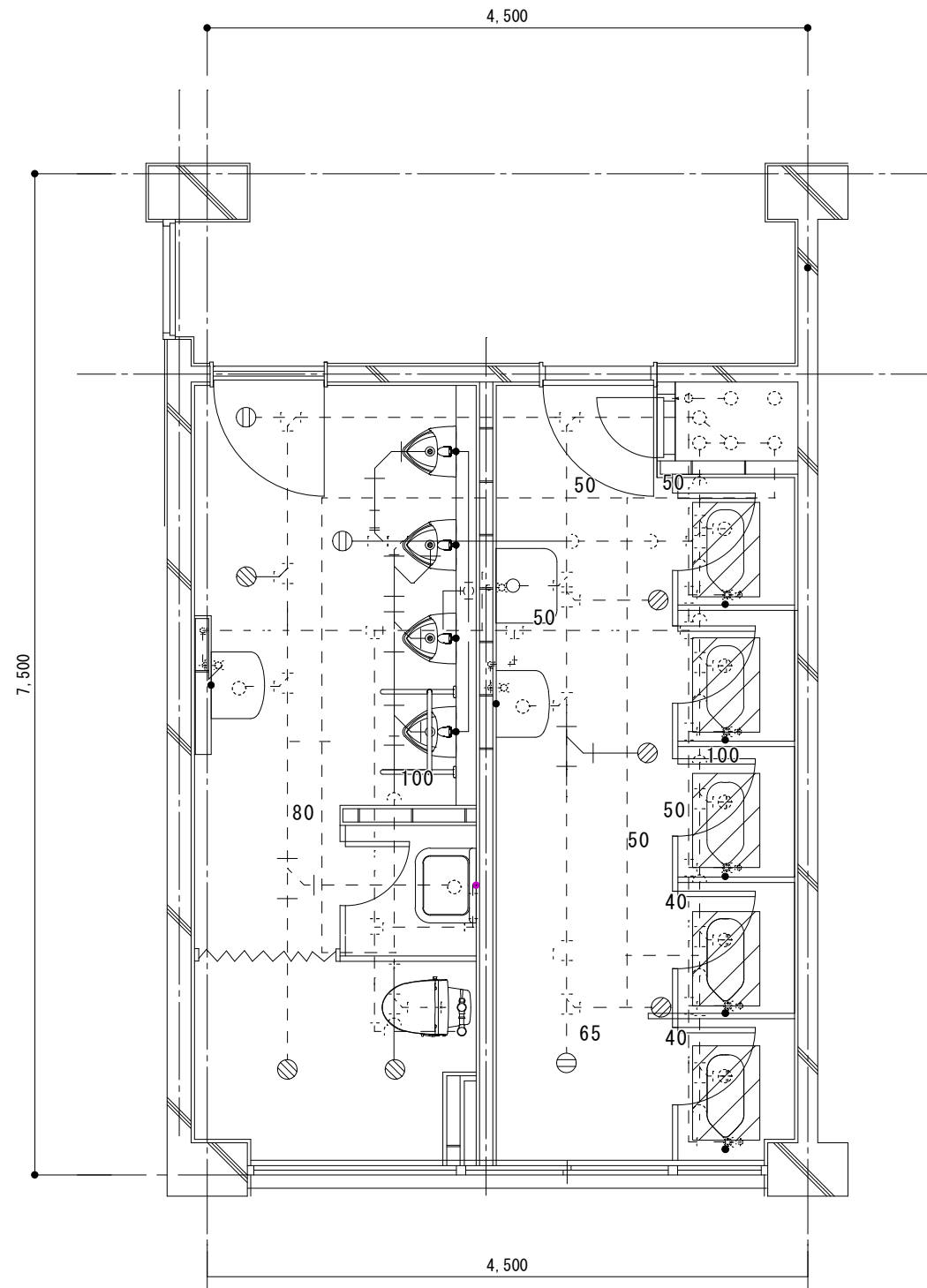
設計年月日

図面名称

B-2棟1階トイレ平面詳細図
(改修前・改修後)

図面番号

P-08



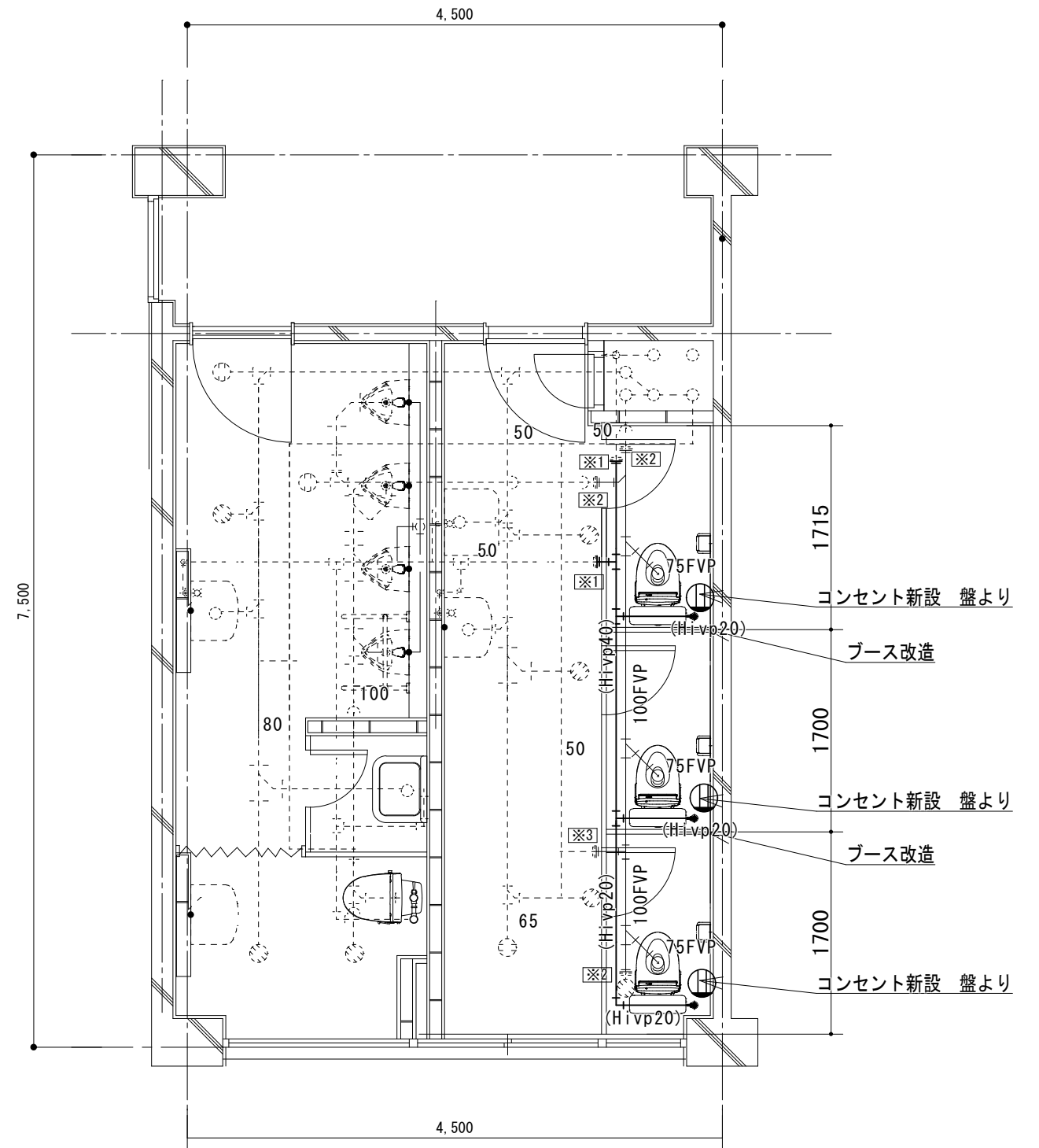
2階トイレ平面詳細図(改修前) S=1:50



は撤去和便器を示す

-----は既設配管を示す

—————は撤去配管を示す



2階トイレ平面詳細図(改修後) S=1:50

凡例

- | | |
|----|-------|
| ※1 | 給水管切断 |
| ※2 | 排水管切断 |
| ※3 | 通気管切断 |

-----は既設配管を示す

—————は新設配管を示す



SAGAMIHARA

相模原市



修繕名称

市立鶴の台小学校トイレ洋式化修繕

課長	担当課長	副主幹	主査	担当	合議

縮尺

1:50

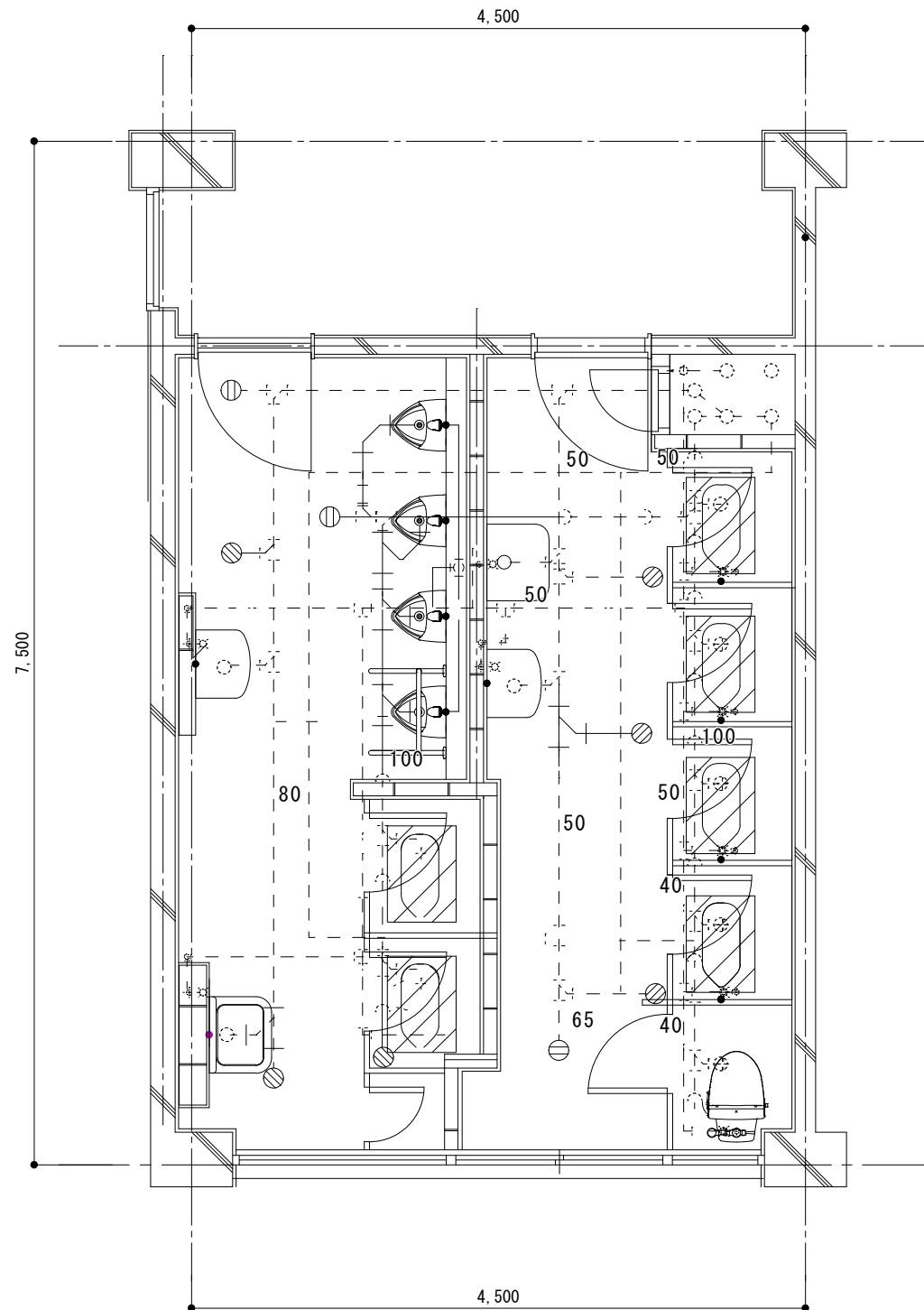
設計年月日

図面名称

B-2棟2階トイレ平面詳細図
(改修前・改修後)

図面番号

P-09



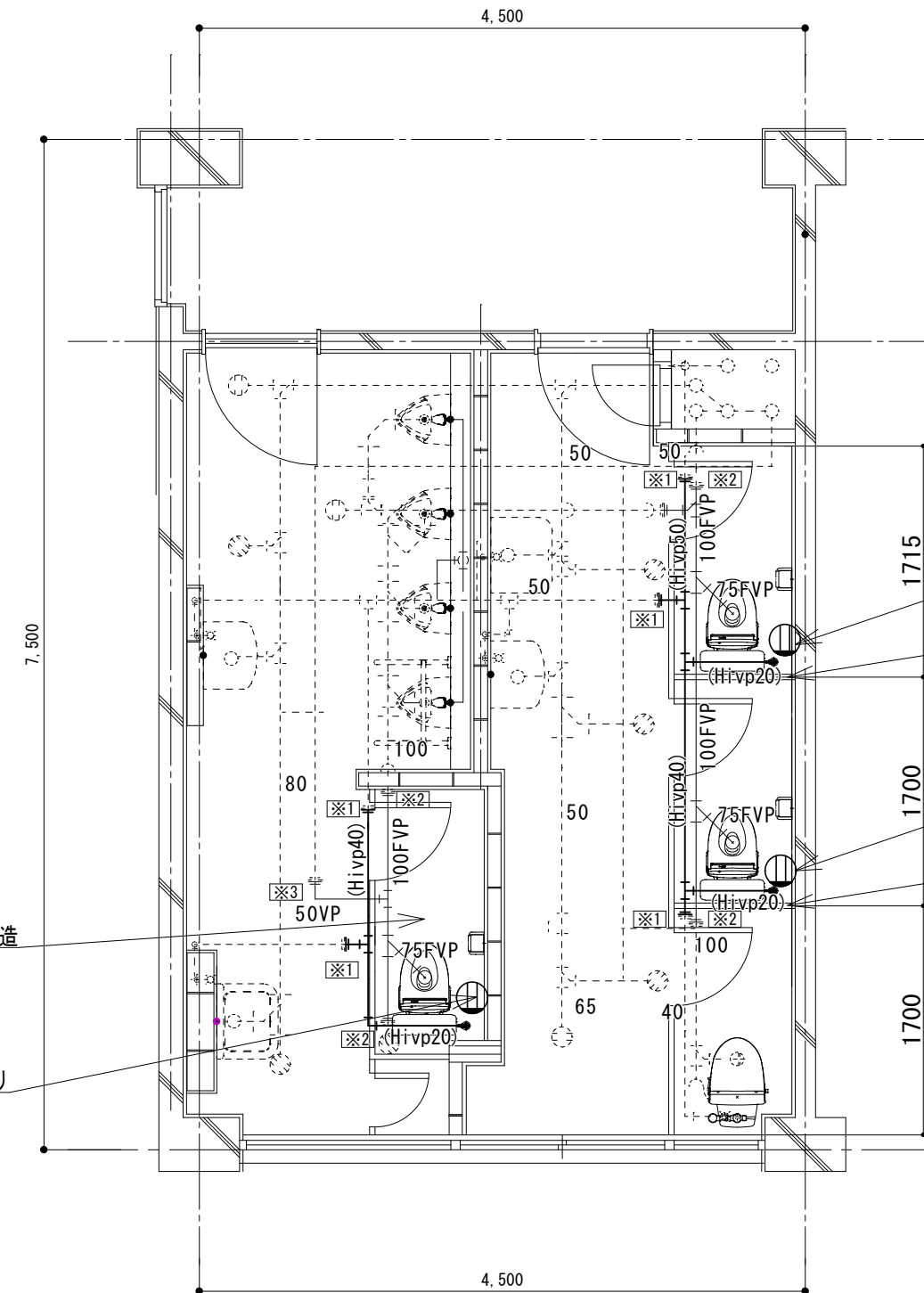
3階トイレ平面詳細図(改修前) S=1:50



は撤去和便器を示す

-----は既設配管を示す

————は撤去配管を示す



3階トイレ平面詳細図(改修後) S=1:50

ブース改造

コンセント新設 盤より

1715

コンセント新設 盤より

ブース改造

1700

コンセント新設 盤より

ブース改造

1700

凡例

※1 給水管切断

※2 排水管切断

※3 通気管切断

-----は既設配管を示す

————は新設配管を示す



SAGAMIHARA

相模原市



修繕名称

市立鶴の台小学校トイレ洋式化修繕

課長	担当課長	副主幹	主査	担当	合議

縮尺

1:50

設計年月日

図面名称

B-2棟3階トイレ平面詳細図
(改修前・改修後)

図面番号

P-10