

## わかばのイチオシ

### ⑨ 上海ジミー

投票率  
No.1!



私たちが一押しは、上海ジミーさんの牛汁です！地元の人からの人気もNo.1！ホロホロの牛肉と濃い目の味付けでご飯が進みます！この他にもハンバーグやオム玉丼など様々な料理があり、どれも絶品で虜になること間違いなし！ぜひ、お立ち寄りください！！

### 宇宙モチーフのマンホール



淵野辺駅周辺にある、宇宙をモチーフにしたマンホールです。ガンダムとのコラボや、はやぶさ2のマスコットキャラクターのはやっ君とさがみんのコラボも！ぜひ歩いて全部探してみてください！



地元の皆さんから集めた

おすすめ情報を元に、

実際に足を運んで見つけた

淵野辺の“宝”を

詰め込みました！

このマップ片手に、

淵野辺を満喫してくださいね！



### わかばとは？



「わかば」とは、青山学院大学シビックエンゲージメントセンターの市民協働プロジェクトの一環で行っている、相模原市中央区の魅力発掘・創造・発信を行うプロジェクトです。昨年度からスタートしたわかばプロジェクトは今年度2年目をむかえ、中央区役所と連携しながら学生14人で活動しています。

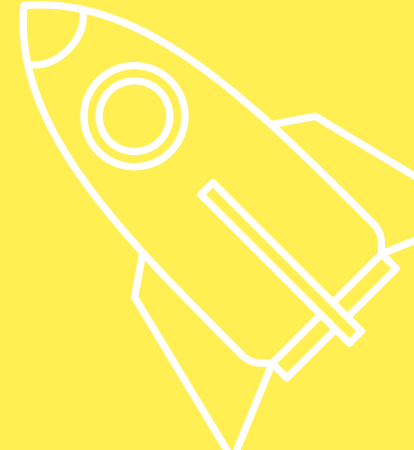
### ふちのベトレジャーマップとは？



「ふちのベトレジャーマップ」では、区内の公共施設や小中学校等で、区民の皆さんから淵野辺周辺のおすすめスポット・おすすめグルメを教えてください、それをもとに私たちの視点でマップを作成しました。



地域の声で彩る、  
大学生が見つけた  
とっておき

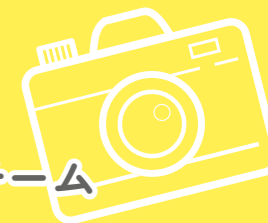


# ふちのベ トレジャー マップ



青山学院大学  
わかばプロジェクト自由企画チーム

×  
相模原市中央区役所





# この町のオススメ 紹介します



## 淵野辺の宝を探しに行こう!

美味しいグルメを  
召し上がれ



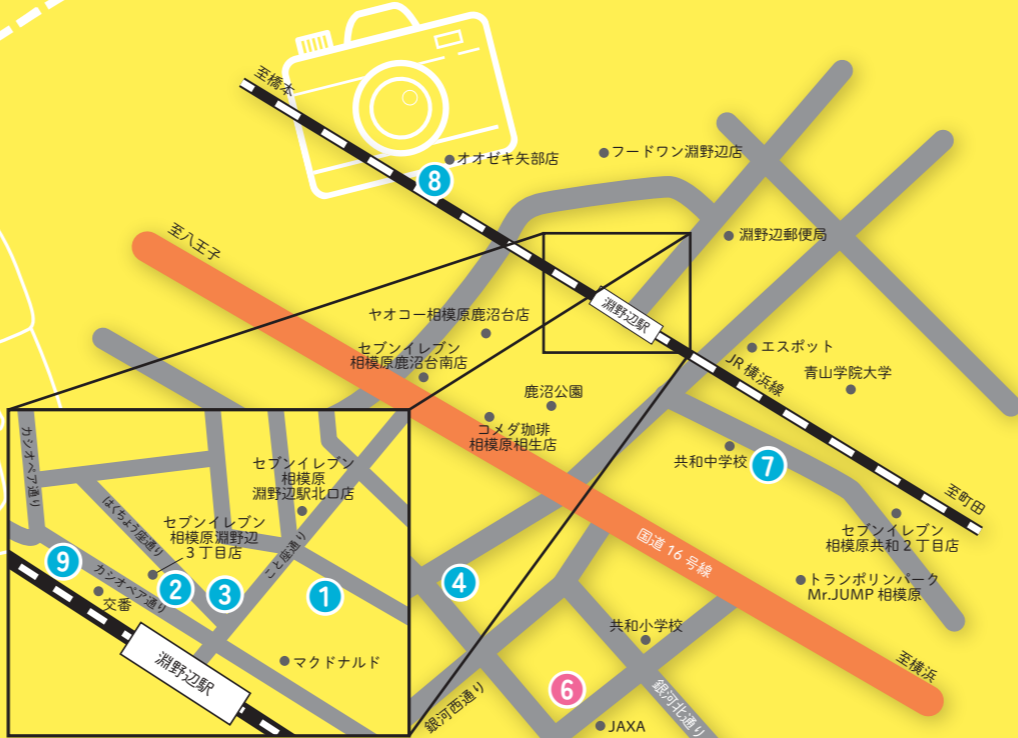
### ⑧ ソラ珈琲&食堂ヒュッテ

淵野辺駅北口から徒歩9分、矢部駅北口から徒歩1分の木を基調としたあたたかな雰囲気の中、山小屋風カフェ。クリームとザラメがのったプリンはほろ苦いカラメルとの相性バツグン!



### ① 大衆鉄板酒場てんてん

淵野辺駅北口から徒歩3分の鉄板料理が絶品のお店。牛すじ煮込み串は味がしみてお酒と相性抜群! テラス席ではワンちゃんも一緒に楽しめて、冬には大人気のこたつ席になります!



### ② 鴨と蟹中華そば鷺

淵野辺駅北口から徒歩1分の絶品ラーメン屋さん。ずわい蟹や地鶏がのっていて、満足感のある一杯! 旨味たっぷりのスープが細麺にからんでハマること間違いなし!



地元で愛される名店!



### ③ 肉のハッピー



淵野辺駅すぐの「にこにこ星ふちのべ商店街」の中にあるお肉屋さん! オススメは「ハッピーコロッケ」! 厚みがあって、サクサク♡ お弁当やメンチカツなどもあって、何にするか迷っちゃいます



### ④ 手打蕎麦加寿屋

淵野辺駅南口から徒歩13分にあるそば屋さん! 地養鶏の親子丼ランチが人気で、蕎麦と親子丼のどちらも美味しく、ボリューム満点の料理です!



### ⑤ 銀河の森プレイパーク

淵野辺公園近くにある銀河の森プレイパーク! ハンモックなど自然の遊具があり自由に遊べます! 空気も美味しくて素敵な場所です!



### ⑦ 夢造りパン工房淵野辺店

淵野辺駅南口から徒歩8分のパン屋さん。「相模湖くりいむぱん」は中のカスタードクリームが濃厚で、テレビでも紹介されている看板商品! ほかに魅力的な焼き立てパンがたくさんあります!



### ⑥ 相模原市立博物館

JAXAの向かいにある、相模原の歴史や自然について学べる博物館! 入口には「はやぶさ」の実物大模型があり、迫力抜群! 県内最大級のプラネタリウムは時期ごとに様々な番組が上映されています! (プラネタリウムは令和7年7月中旬まで改修のため休止)

楽しいスポット  
淵野辺の遊べる