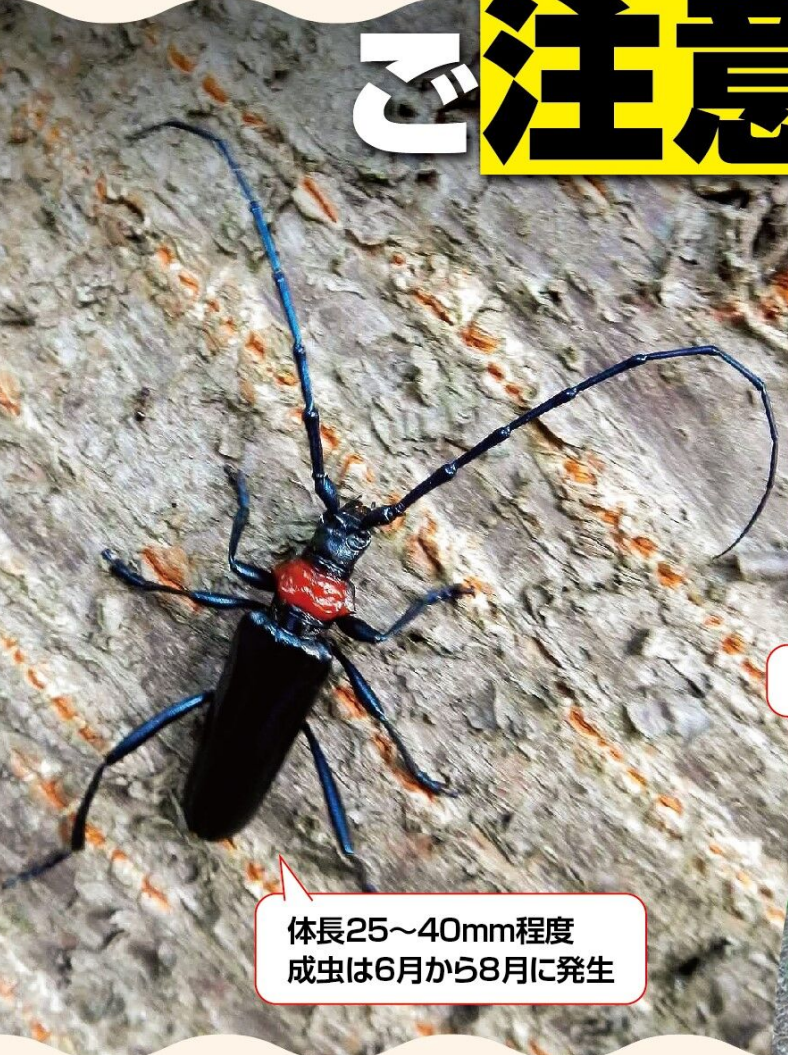


特定外来生物

クビアカツヤカミキリ

ご注意ください!



体長25~40mm程度
成虫は6月から8月に発生



フラスは春から秋に排出

早期発見・早期防除の徹底が拡大を防ぎます。

成虫を見つけた場合は、踏みつぶす、叩く等して
その場で**駆除してください。**



サクラ、ウメ、モモ等のバラ科の
樹木の内部を
食い荒らします



フラス



幼虫

フラス:桜の木から排出された
フラス(フンと木屑が混ざったもの)



九都県市

埼玉県、千葉県、東京都、神奈川県、横浜市、川崎市、千葉市、さいたま市、相模原市