

「第55回みんなで考えよう消費生活展」 開催のお知らせ

食や商品に関する安全及び契約トラブルへの対処法、環境問題への取組など、知って役立つ暮らしの情報について、消費者団体や企業・学校等がパネル等を使って、消費者の皆様にお届けする『みんなで考えよう消費生活展』を開催します。

《開催概要》 ※別添「チラシ」参照

【日 時】 令和5年10月21日(土)午前10時から午後4時まで

【会 場】 相模大野ステーションスクエア前(相模大野駅南北自由通路)

【内 容】 ・消費者団体等によるパネル展示

最近では点検商法の手口による消費者相談が増加しているなど、消費者に多いトラブルの注意喚起のほか、「SDGs」「米一合プロジェクト」「地産地消」「省エネルギー」といった環境問題など、各団体の取組や暮らしに役立つ知識を身に付ける、体験できる場としてパネル展示を実施します。

・クイズラリー（要受付・景品あり）

各出展ブースでは、出展団体の活動に基づいたクイズラリーの問題を設置します。回答の選択肢を該当する番号に入れていただくと、ある文章が出てきます。ヒントは、ネット通販を利用するときは必ず見てほしい「〇〇に関する表示」です。全問正解者には契約トラブル防止に役立つ景品をプレゼントします（先着 200個）。

・ステージイベント

キッズダンサーによる大人顔負けのダンスや、優雅な音楽と踊りで魅力たっぷりなフラダンスのほか、日本の伝統楽器である箏（こと）による幻想的な和のコンサート、フランスのパリに行った気分になれるアコーディオン・バイオリン・マンドリンによるコンサートで生活展を盛り上げます。

問合せ先
担当 消費生活総合センター
電話 042-775-1779
担当 上鉢・篠田

第55回



潤水都市 さがみはら

みんなで考えよう 消費生活展

「みんなで考えよう消費生活展」は、消費者トラブルに対する注意喚起や関係団体などの皆さんのPRイベントであり、消費者保護基本法が制定された昭和43年から「みんなの消費生活展」として開催し、新型コロナウイルス感染症拡大による中断を乗り越えて、令和4年度より新たに「みんなで考えよう消費生活展」として生まれ変わりました。

ステージイベント

- 11:00 ~ 相模原市エビバデイ☆パフォーマンス連盟**
かっこかわいいキッズダンサーによるパフォーマンスと、ダンスを通して健康管理!
- 12:00 ~ 相模原市フラ協会**
優雅な音楽とダンスで、フラの魅力をたっぷり堪能!
- 13:00 ~ 相模原市邦楽連盟**
日本の伝統楽器である箏（こと）による幻想的な音楽はまさに和（なごみ）!
- 14:00 ~ Luann（るあん）**
ボンジュール Paris! アコーディオン・バイオリン・マンドリン etc.



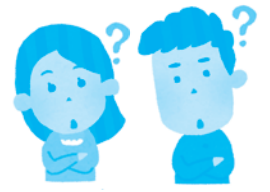
パネル展示

- ① **誰もが安心して暮らせるまちづくり**
さがみ生活クラブ
- ② **パルシステムの3R活動**
パルシステム神奈川
- ③ **「米一合プロジェクト」及びフードバンクについて**
ユーコープ
- ④ **町田キャンパスで行った活動を展示しています。**
東京家政学院大学
- ⑤ **あなたの街の散乱ゴミが海まで行くこと、知ってますか。**
桂川・相模川流域協議会
- ⑥ **さがみはらの木を活かして、森を守ろう!**
さがみ湖 森・モノづくり研究所
- ⑦ **商品テスト結果パネル展示、リーフレット配布**
国民生活センター
- ⑧ **家庭からはじめる電気安全と省エネルギー**
関東電気保安協会
- ⑨ **未来を つむぐ エネルギー**
東京ガスネットワーク
- ⑩ **安心・安全のために活動 暮らしやすさを実現**
さがみはら消費者の会
- ⑪ **こんなトラブルが増えています。**
市消費生活総合センター（相談）
- ⑫ **あなたの重さの感覚は正しいですか?**
市消費生活総合センター（計量）

日時 令和5年 **10月21日** (土) **10:00 ~ 16:00**
場所 小田急線相模大野駅 相模大野ステーションスクエア前 (南北自由通路)

主催：相模原市 お問合せ先：消費生活総合センター (042-775-1779)

クイズラリー問題用紙



クイズの答えの文字を、該当する番号に入れていくと言葉になるよ！
なんて書いてあるかな？

問	例	①	②	③	④	⑤	⑥	⑦	⑧	⑨	⑩	⑪	⑫
答	ト												

<p>例</p> <p>令和5年度に開催する「みんなで考えよう 消費生活展」は第〇〇回？</p> <p>ア) 54 ト) 55 ム) 56</p>	<p>⑦国民生活センター</p> <p>自転車に子どもを乗せて運転する場合、法令違反は次のどれでしょうか？</p> <p>ト) 抱っこして運転 ヌ) おんぶして運転 ボ) 幼児用座席に乗せて運転</p>
<p>①さがみ生活クラブ</p> <p>生活クラブでんきの発電所に仲間入りした「さがみこファーム」がソーラーシェアリングで作っているのは？</p> <p>ホ) イチゴ イ) メロン ク) ブルーベリー</p>	<p>⑧関東電気保安協会</p> <p>次のうち、同じぐらいの明るさで電気代金が安いのはどれでしょう。</p> <p>リ) LED電球 ス) 電球型蛍光灯 ク) 白熱電球</p>
<p>②パルシステム神奈川</p> <p>3R運動とは、リデュース、リサイクル、あと一つはなに？</p> <p>テ) リユース ヌ) リクエスト ト) リプライ</p>	<p>⑨東京ガスネットワーク</p> <p>マイコンメーターの安全装置は地震の際に自動的にガスを止めます。震度いくつ以上で作動しますか？</p> <p>ア) 震度1程度 サ) 震度3程度 ヒ) 震度5程度</p>
<p>③ユーコープ</p> <p>米1合の重さ当てクイズ（※実際に持ってみよう！）この3つの中で米1合が入っている袋はどれでしょう</p> <p>ス) Aの袋 カ) Bの袋 イ) Cの袋</p>	<p>⑩さがみはら消費者の会</p> <p>相模原市の農家は2033戸ですが、その内販売農家は何戸でしょう。</p> <p>タ) 110戸 キ) 410戸 ビ) 1010戸</p>
<p>④東京家政学院大学</p> <p>「ポリ乳酸繊維布」は土に入れると水と何に分解されるでしょう？</p> <p>フ) 酸素 シ) 二酸化炭素 ギ) フッ素</p>	<p>⑪市消費生活総合センター（相談）</p> <p>契約トラブルで困ったら、「消費者ホットライン」へ!! さて何番？</p> <p>タ) 117 イ) 104 ホ) 188</p>
<p>⑤桂川・相模川流域協議会</p> <p>海岸のゴミの〇割りは川からやってきます。</p> <p>ヨ) 7 カ) 5 ゼ) 3</p>	<p>⑫市消費生活総合センター（計量）</p> <p>701年に日本で初めて度量衡制度が〇〇律令によって定められました。</p> <p>コ) 大根律令 ウ) 大宝律令 シ) 相模原律令</p>
<p>⑥さがみ湖 森・モノづくり研究所</p> <p>相模原市のシンボルツリーはなんでしょう。</p> <p>ボ) すぎ ウ) けやき シ) いちょう</p>	<p>【ヒント】</p> <p>ネット通販を利用するときは「〇〇に関する表示」の確認が大切！！</p>