



本が部屋の中にあるように見える。点線の外にあった方が良い。

吹き出しの位置を変える。活動に関係した本が近くにあることを表現しては。

コンセプトはもっと分かりやすく。上の見出しは市民には不要。

エリアマップ

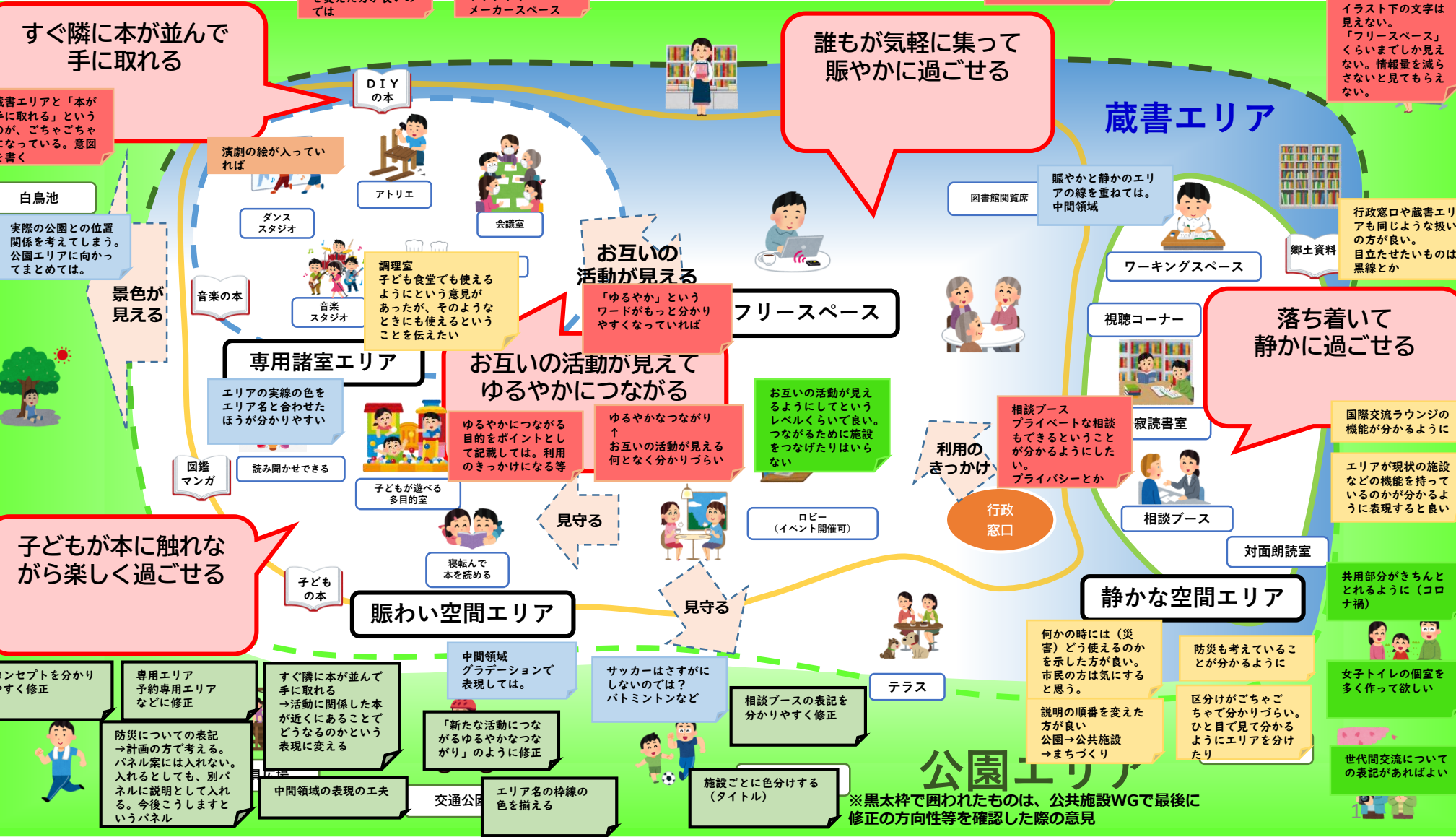
来られる公園の。ハイランド（赤枠）について

コラボレーション  
イノベーション  
交流、革新  
ケミストリー  
相乗効果

何を結合されたのが見えない。→パネル前半で複合対象施設は記載あり。誰がというのは、絵で表現したい。

機能の種類によって部屋名等の色を変える。見える化。図書館機能、公民館機能とか・・・

1枚目のパネルにも、この施設が1つになるというメッセージを入れた方が良い。



**すぐ隣に本が並んで手に取れる**

**誰もが気軽に集って賑やかに過ごせる**

**落ち着いて静かに過ごせる**

**子どもが本に触れながら楽しく過ごせる**

**お互いの活動が見えてゆるやかにつながる**

**静かな空間エリア**

**賑わい空間エリア**

## 公園エリア

※黒太枠で囲われたものは、公共施設WGで最後に修正の方向性等を確認した際の意見

世代間交流についての表記があればよい

