

九都県市同時発表

埼玉県、千葉県、東京都、神奈川県、横浜市、  
川崎市、千葉市、さいたま市、相模原市

令和3年10月22日  
相模原市発表資料

九都県市「みんなでいっしょに自然の電気」キャンペーンを実施します！

～グループパワーで、かしこくチョイス。未来へつなぐおトクな一歩。～

九都県市（埼玉県、千葉県、東京都、神奈川県、横浜市、川崎市、千葉市、さいたま市及び相模原市）では、九都県市首脳会議での合意に基づき、脱炭素に向けた取組の一環として、再生可能エネルギーの導入を促進しています。次世代へ持続可能な社会を繋いでいくためには、「未来のために今できること」を考え、賢く選択していくことが必要です。

この度、九都県市では、栃木県と連携し、太陽光や風力などの自然の電気について、購入を希望する家庭などを募り、多くの参加者が集まることでスケールメリットが生まれ、お得な電気代でご利用いただける「みんなでいっしょに自然の電気」キャンペーンを実施しますので、お知らせします。

1 内容

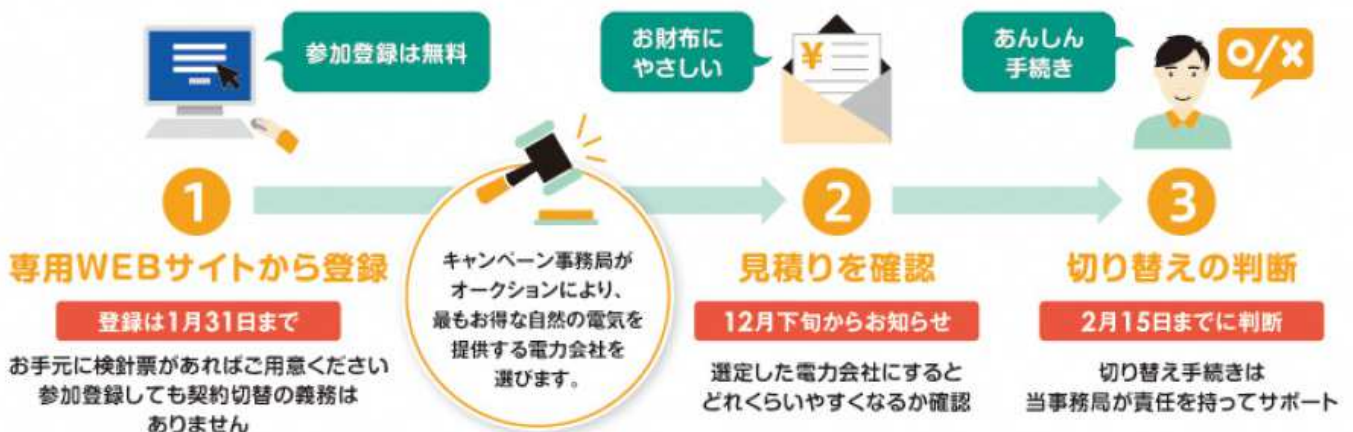
(1) 実施期間（参加登録期間）

令和3年10月22日（金）～令和4年1月31日（月）

(2) キャンペーンの流れ



キャンペーンの流れ



## 2 対象者

家庭、商店、小規模オフィス

## 3 選べる自然の電気メニュー

再生可能エネルギーの割合が「30%以上」と「100%」の2つのメニューから選べます。

※「30%以上」のメニューでは、一般家庭の標準的な価格以下になることを想定しています。

※「100%」メニューでは、一般家庭の標準的な価格より割高になることがあります。

## 4 参加登録の方法

以下の「みんなでいっしょに自然の電気」ホームページからご登録ください。

【URL】 <https://group-buy.metro.tokyo.lg.jp/energy/shutoken/home>



## 5 オンライン説明会

参加は無料です。詳細は後日、上記4のホームページに掲載します。

## 6 その他

(1) キャンペーン期間中に、小売電気事業者の募集も行います。詳しくは、以下のホームページをご覧ください。

【URL】 <https://group-buy.metro.tokyo.lg.jp/energy/shutoken/suppliers>



(2) 本キャンペーンは、九都県市及び栃木県\*が実施事業者であるアイチューザー株式会社と協定を結び実施しています。

※ 再エネ利用拡大を目的に、九都県市が関東地方地球温暖化対策推進連絡会に属する自治体にキャンペーンの連携を呼びかけ、今回から栃木県が参画しました。

(3) 「自然の電気」は太陽光、風力などの再生可能エネルギーが1年間の総電力供給量の30%以上含まれる電気を指します。FIT電気の場合は、再エネ指定の非化石証書等の使用により、実質的に再生可能エネルギーとなる電気を指します。

## 7 キャンペーンのお問い合わせ先

「みんなでいっしょに自然の電気」キャンペーン事務局

<電話番号>

0120-267-100、0570-058-100 (携帯電話の方)

<受付時間>

月曜日から金曜日の10:00から18:00まで(祝日を除く)



問合せ先  
環境政策課  
電話：042-769-8240



みんなで  
いっしょに  
自然の電気

グループパワーで、かしこくチョイス。  
未来へつなぐおトクな一歩。

**おトク**  
参加者が集まるほど  
おトくに

**カンタン**  
安心で簡単に  
電気の切り替え

**自然の電気**  
自然の電気で※1  
地球を守る!

昨年2020年冬に実施したキャンペーンでは  
約**6,900**世帯のみなさまにご参加いただき※2

電気代が**9**※3%おトくに



## 相模原市のみなさまへ

おトくに、カンタンに、自然の電気を利用してみませんか? 電気は  
選べる時代です。電力契約を切り替えるだけで、環境にやさしい自  
然の電気をご利用いただけます。2050年脱炭素社会の実現に  
向けて、この機会にぜひご検討ください!



相模原市  
マスコットキャラクター  
さがみん

まずはご登録

2021.10.22 登録スタート — 2022.1.31 まで

みい電

検索

いますぐ登録!

参加登録は無料です



詳しい情報は専用WEBサイトでご確認ください。

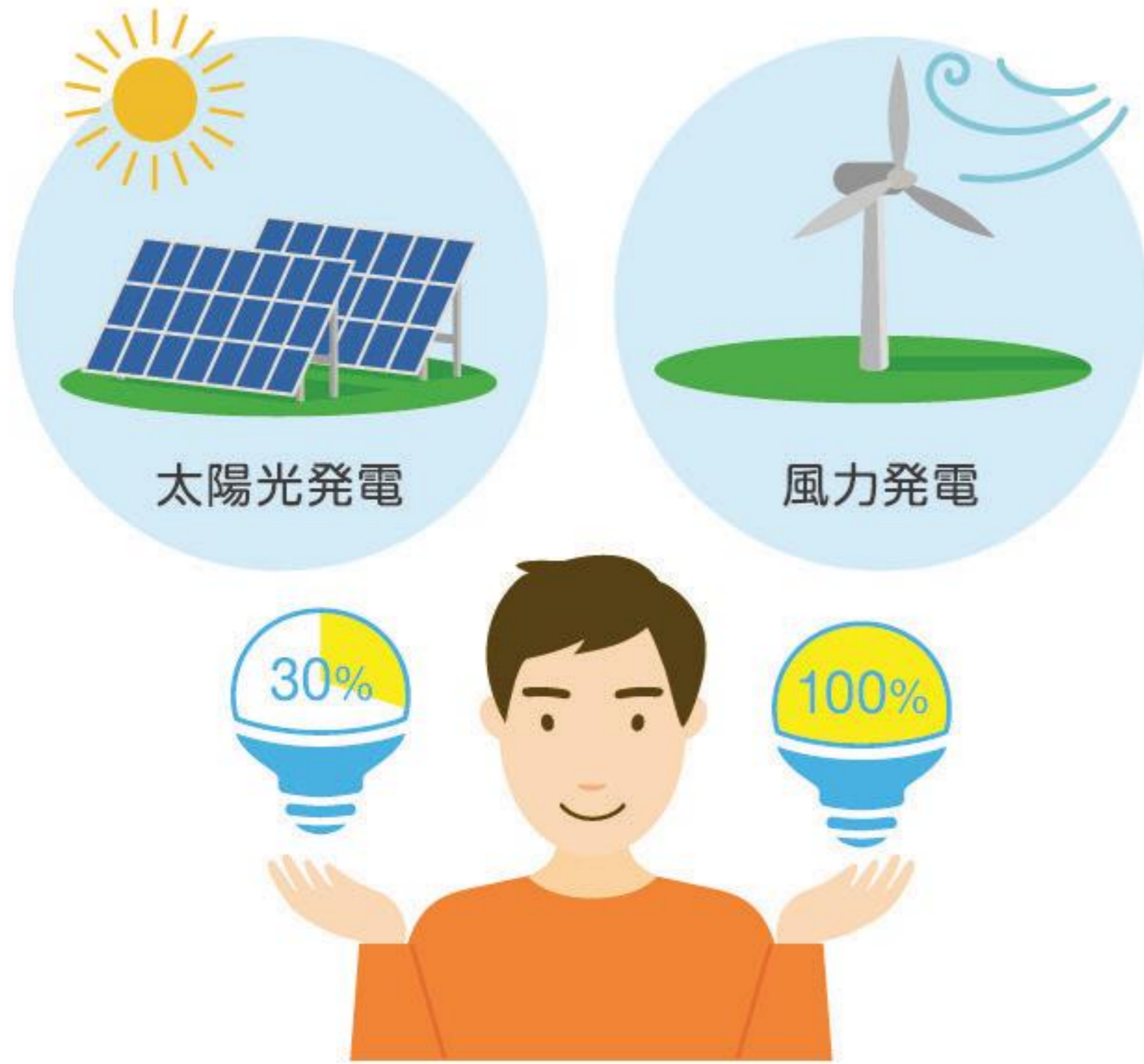
<https://group-buy.metro.tokyo.lg.jp/energy/shutoken/home>

※1「自然の電気」は太陽光、風力などの再生可能エネルギーが1年間の総電力供給量の30%以上含まれる電気を指します。FIT電気の場合は、再エネ指定の非化石証書等の使用により、実質的に再生可能エネルギーとなる電気を指します。 ※2 埼玉県、千葉県、東京都、神奈川県、横浜市、川崎市、千葉市、さいたま市、相模原市の9都県市で連携して実施しました。 ※3 総務省「家計調査」に基づく4人世帯の平均的な電力使用量(40A, 349kwh/月)をもとに算出した場合となります。ご利用状況により、切り替え前の電気代から安くならない場合があります。

## なぜ電気代がおトクになるの？

参加者が多く集まるほど共同購入の規模が大きくなるため、割安な料金メニューを提供しやすくなります。

キャンペーン事務局がオークションにより最もおトクな自然の電気を提供する電力会社を選びます。



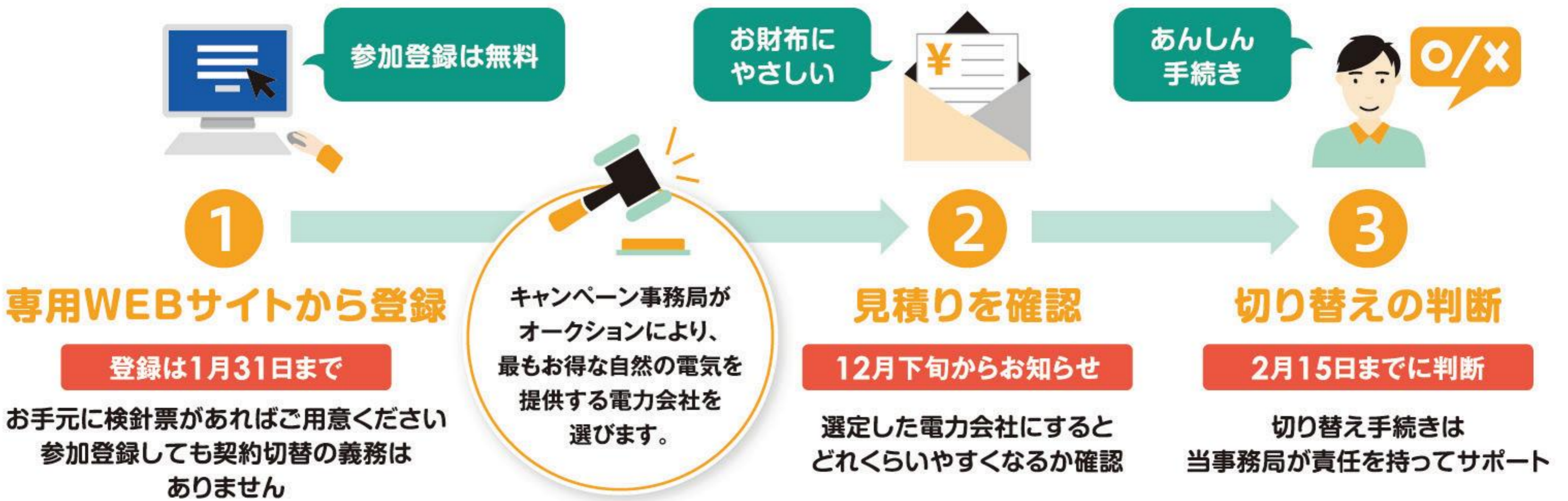
## 自然の電気 2つの料金メニューって？

再生可能エネルギー30%以上と100%の料金メニューがあります。

太陽光や風力など、温室効果ガスが出ない再生可能エネルギー由来の電気が含まれる比率を表しています。100%メニューの場合は、一般家庭の標準的な電気料金より割高になることがあります。

※オークションで選定した電力会社が、ガスを取り扱っている場合、ガスも含めたメニューへの切替が可能となります。

## キャンペーンの流れ



みい電

検索

いますぐ登録!



詳しい情報は専用WEBサイトでご確認ください。

オンライン説明会も実施中

<https://group-buy.metro.tokyo.lg.jp/energy/shutoken/home>

みんなでいっしょに  
自然の電気事務局



0120-267-100



0570-058-100

(携帯電話の方)

受付時間:10:00~18:00(土・日・祝日を除く)