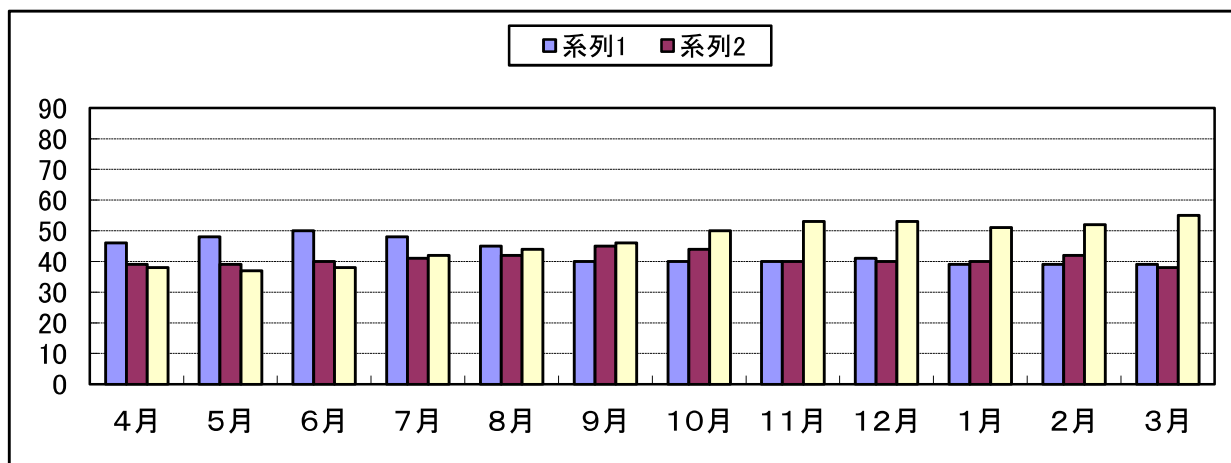


## 平成30年度～令和2年度の利用実績(古淵デイサービスセンター)

## 1. 契約者数

(単位:人)

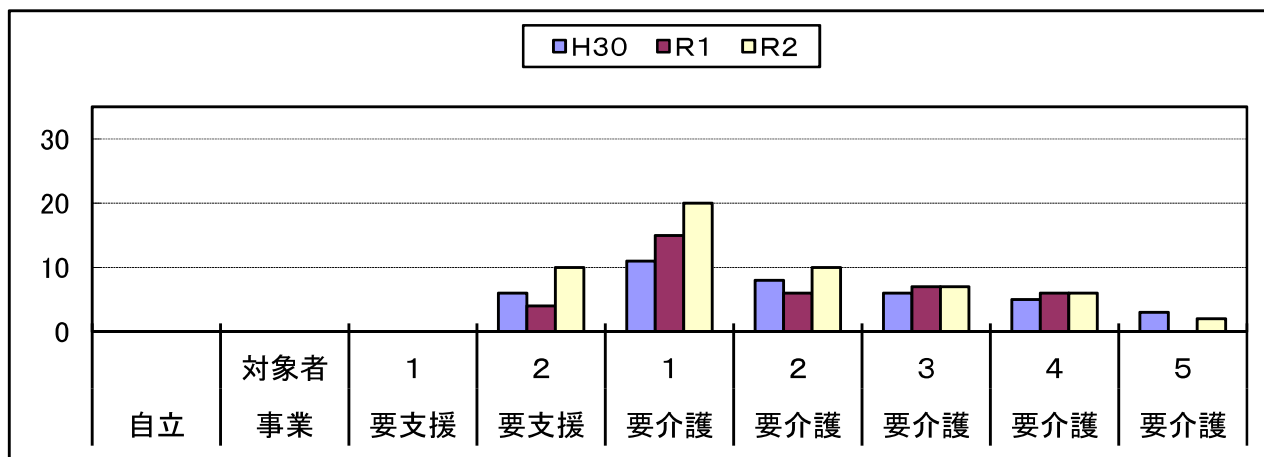
	平成30年度			令和元年度			令和2年度		
	男性	女性	計	男性	女性	計	男性	女性	計
4月	13	33	46	8	31	39	11	27	38
5月	14	34	48	8	31	39	11	26	37
6月	15	35	50	8	32	40	9	29	38
7月	14	34	48	9	32	41	9	33	42
8月	14	31	45	8	34	42	11	33	44
9月	11	29	40	10	35	45	11	35	46
10月	10	30	40	9	35	44	12	38	50
11月	10	30	40	9	31	40	11	42	53
12月	12	29	41	8	32	40	12	41	53
1月	10	29	39	9	31	40	12	39	51
2月	30	9	39	10	32	42	12	40	52
3月	31	8	39	9	29	38	13	42	55
合計	184	331	515	105	385	490	134	425	559



## 2. 契約者の状況(各年3月31日現在)

(単位:人)

	自立	事業 対象者	要支援 1	要支援 2	要介護 1	要介護 2	要介護 3	要介護 4	要介護 5	合計
H30	0	0	0	6	11	8	6	5	3	39
R1	0	0	0	4	15	6	7	6	0	38
R2	0	0	0	10	20	10	7	6	2	55

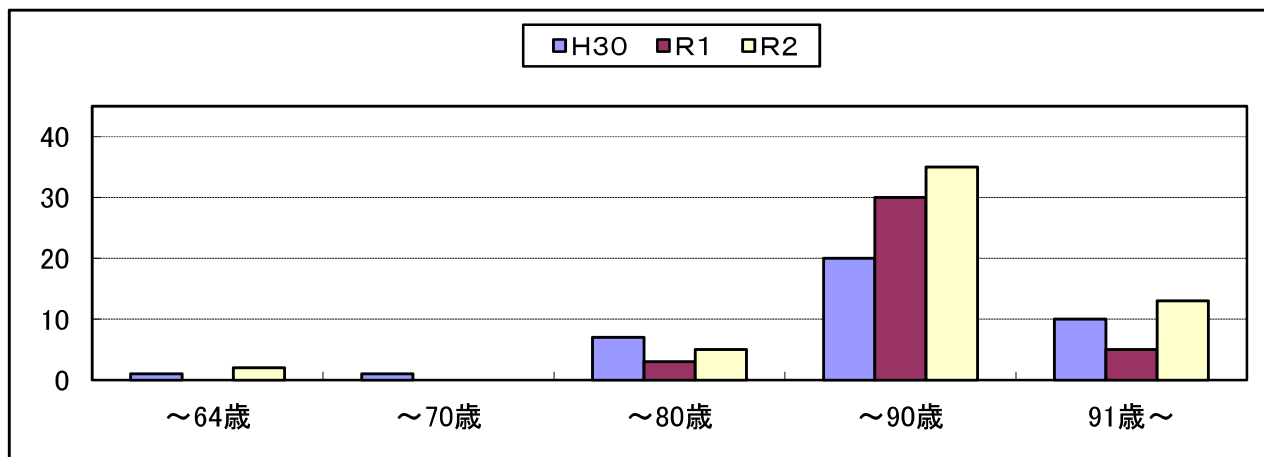


## 平成30年度～令和2年度の利用実績(古淵デイサービスセンター)

## 3. 契約者の年齢構成(各年3月31日現在)

(単位:人)

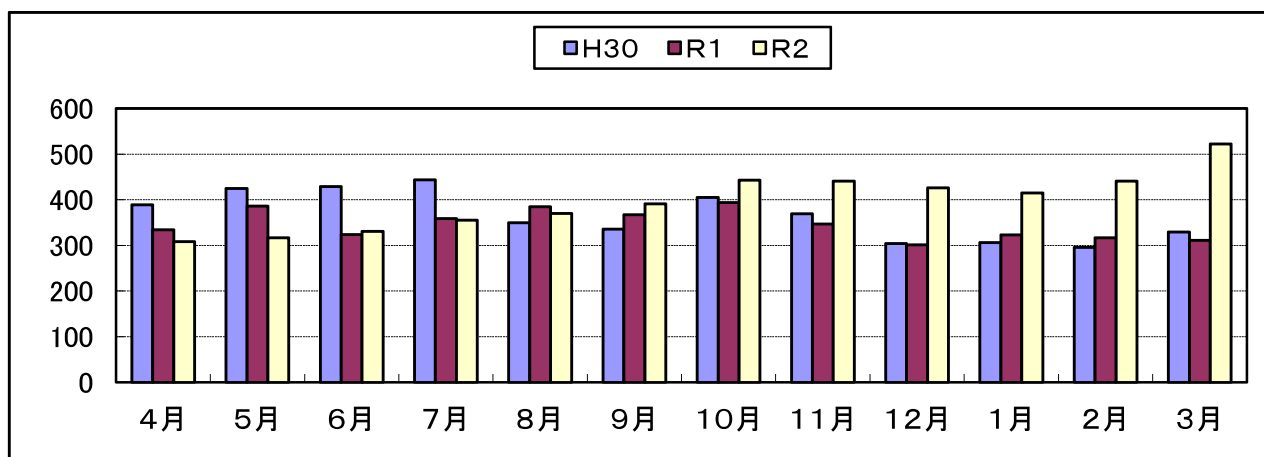
	～64歳	～70歳	～80歳	～90歳	91歳～	合計	平均		
							男性	女性	全体
H30	1	1	7	20	10	39	77.1	86.8	82.0
R1	0	0	3	30	5	38	83.7	88.8	86.3
R2	2	0	5	35	13	55	83.0	87.0	85.0



## 4. 延利用者数

(単位:人)

	平成30年度			令和元年度			令和2年度		
	日数	利用者	平均	日数	利用者	平均	日数	利用者	平均
4月	21	389	18.5	26	334	12.8	22	308	14.0
5月	23	425	18.5	27	386	14.3	21	317	15.1
6月	26	429	16.5	20	324	16.2	22	331	15.0
7月	26	444	17.1	23	359	15.6	23	355	15.4
8月	27	350	13.0	22	385	17.5	21	370	17.6
9月	25	336	13.4	21	367	17.5	22	391	17.8
10月	27	405	15.0	23	394	17.1	22	443	20.1
11月	26	369	14.2	21	347	16.5	21	441	21.0
12月	24	304	12.7	20	301	15.1	20	426	21.3
1月	24	306	12.8	20	323	16.2	20	415	20.8
2月	24	296	12.3	20	317	15.9	20	441	22.1
3月	26	329	12.7	22	311	14.1	23	522	22.7
合計	299	4,382	14.7	265	4,148	15.7	257	4,760	18.5
稼働率	58.6%			62.6%			74.1%		

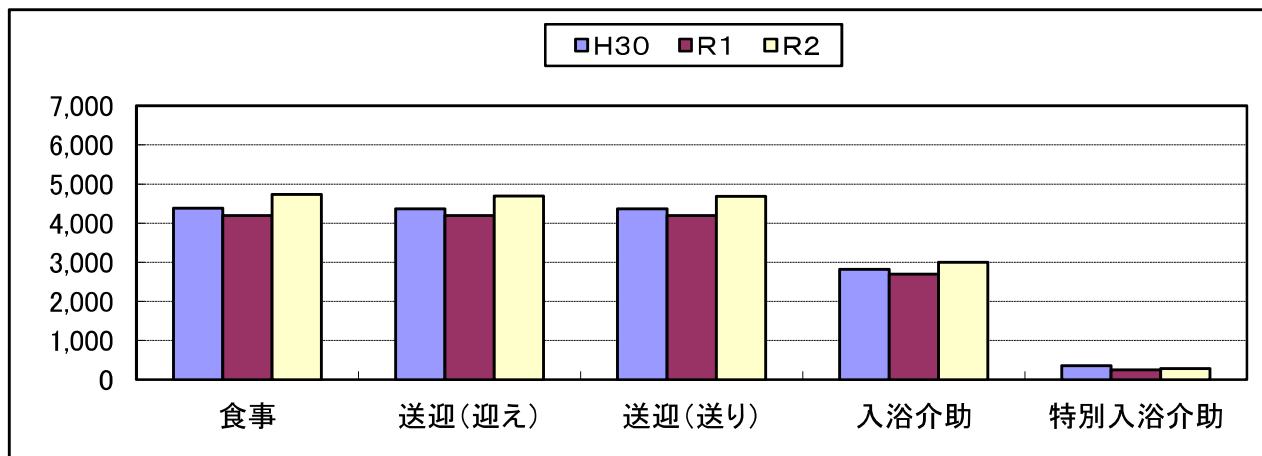


## 平成30年度～令和2年度の利用実績(古淵デイサービスセンター)

## 5. サービス別延利用状況 ※H27は毎月の累積数値

(単位:人)

	食事	送迎(迎え)	送迎(送り)	入浴介助	特別入浴介助
H30	4,382	4,366	4,366	2,821	352
R1	4,193	4,193	4,191	2,696	246
R2	4,737	4,692	4,689	3,002	280



## 6. 見学者及びボランティア活動状況 ※H27は毎月の累積数値

(単位:人)

	見学者	ボランティア	実習生
H30	9	267	18
R1	14	277	14
R2	3	0	0

