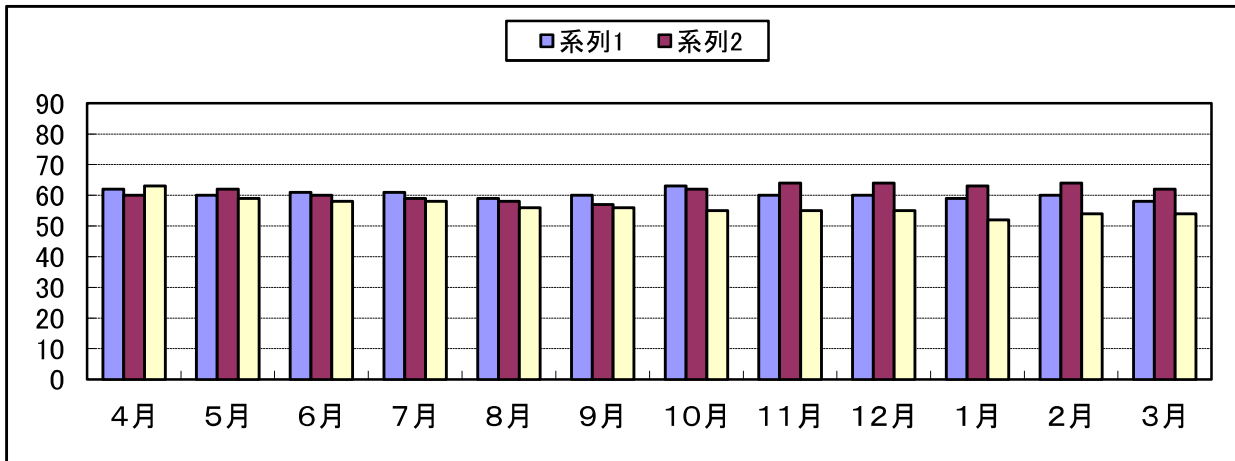


平成30年度～令和2年度の利用実績(清新デイサービスセンター)

1. 契約者数

(単位:人)

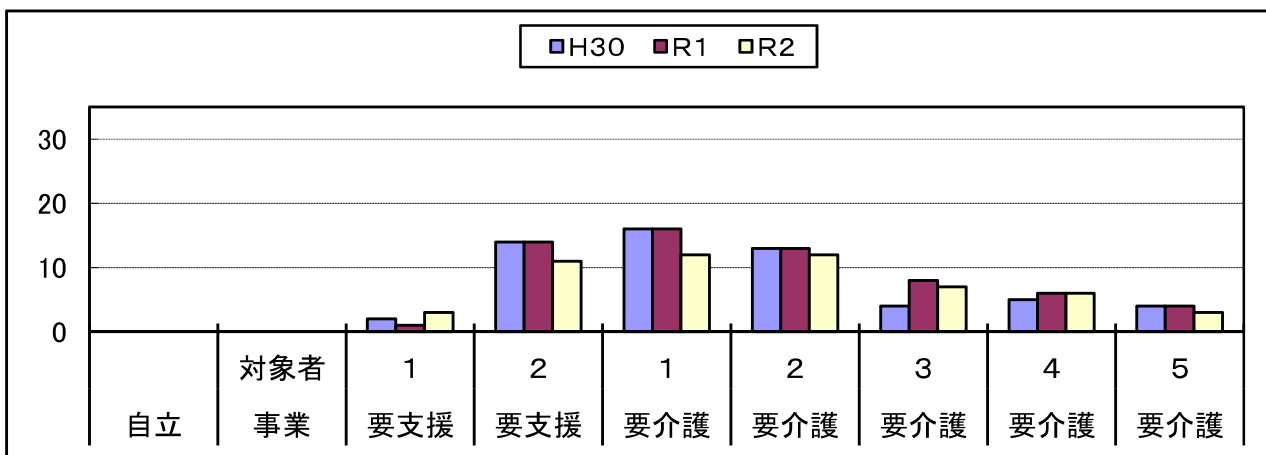
	平成30年度			令和元年度			令和2年度		
	男性	女性	計	男性	女性	計	男性	女性	計
4月	15	47	62	16	44	60	18	45	63
5月	15	45	60	16	46	62	18	41	59
6月	16	45	61	17	43	60	18	40	58
7月	16	45	61	17	42	59	19	39	58
8月	15	44	59	16	42	58	19	37	56
9月	15	45	60	16	41	57	20	36	56
10月	17	46	63	16	46	62	19	36	55
11月	16	44	60	17	47	64	19	36	55
12月	16	44	60	17	47	64	19	36	55
1月	15	44	59	17	46	63	16	36	52
2月	15	45	60	17	47	64	15	39	54
3月	15	43	58	18	44	62	16	38	54
合計	186	537	723	200	535	735	216	459	675



2. 契約者の状況(各年3月31日現在)

(単位:人)

	自立	事業 対象者	要支援 1	要支援 2	要介護 1	要介護 2	要介護 3	要介護 4	要介護 5	合計
H30	0	0	2	14	16	13	4	5	4	58
R1	0	0	1	14	16	13	8	6	4	62
R2	0	0	3	11	12	12	7	6	3	54

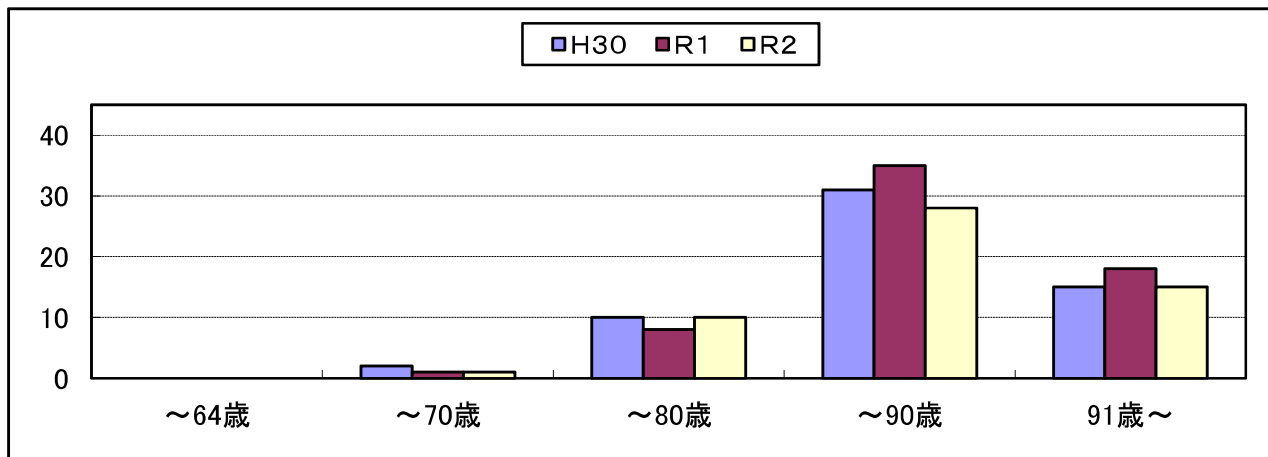


平成30年度～令和2年度の利用実績(清新デイサービスセンター)

3. 契約者の年齢構成(各年3月31日現在)

(単位:人)

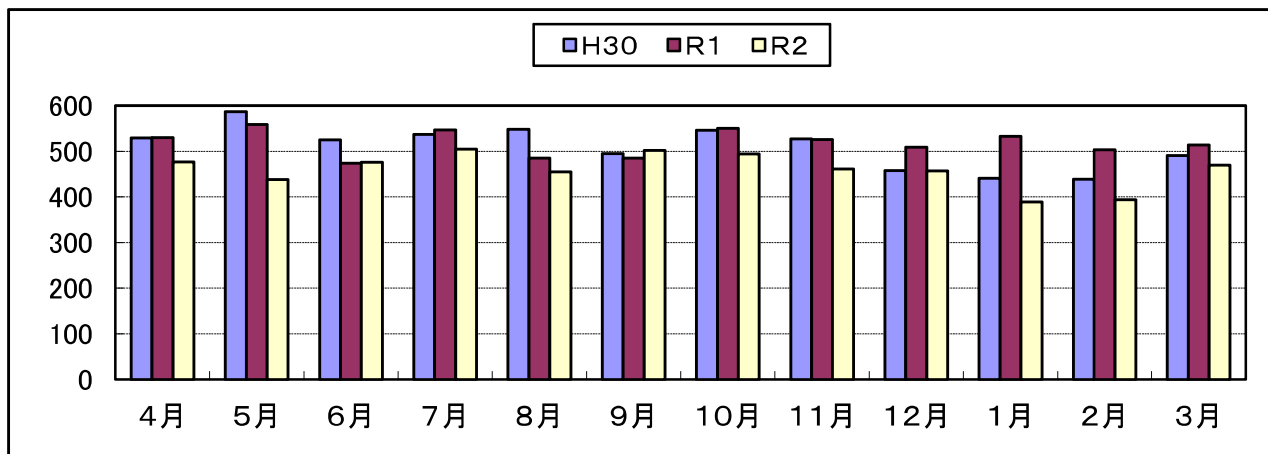
	～64歳	～70歳	～80歳	～90歳	91歳～	合計	平均		
							男性	女性	全体
H30	0	2	10	31	15	58	85.0	85.8	85.4
R1	0	1	8	35	18	62	88.0	86.9	87.4
R2	0	1	10	28	15	54	86.9	86.0	86.5



4. 延利用者数

(単位:人)

	平成30年度			令和元年度			令和2年度		
	日数	利用者	平均	日数	利用者	平均	日数	利用者	平均
4月	21	529	25.2	22	530	24.1	22	477	21.7
5月	23	587	25.5	23	559	24.3	21	438	20.9
6月	21	525	25.0	20	474	23.7	22	476	21.6
7月	22	537	24.4	23	547	23.8	23	505	22.0
8月	23	548	23.8	22	485	22.0	21	455	21.7
9月	20	495	24.8	21	485	23.1	22	502	22.8
10月	23	546	23.7	23	550	23.9	22	494	22.5
11月	22	527	24.0	21	526	25.0	21	461	22.0
12月	20	458	22.9	20	509	25.5	21	457	21.8
1月	20	441	22.1	20	533	26.7	20	389	19.5
2月	20	439	22.0	20	503	25.2	20	394	19.7
3月	21	491	23.4	22	514	23.4	23	470	20.4
合計	256	6,123	23.9	257	6,215	24.2	258	5,518	21.4
稼働率	95.7%			96.7%			85.6%		

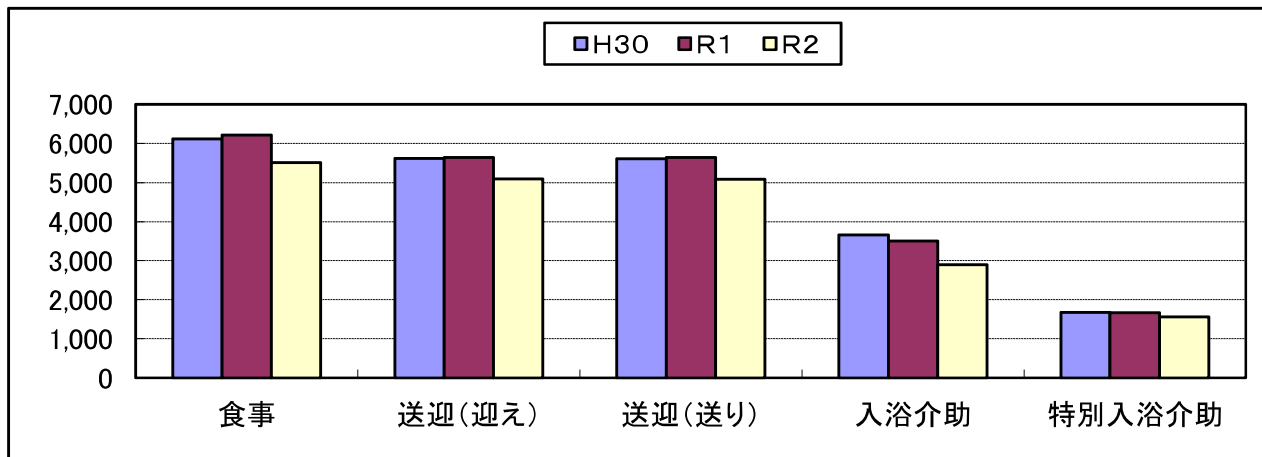


平成30年度～令和2年度の利用実績(清新デイサービスセンター)

5. サービス別延利用状況 ※H27は毎月の累積数値

(単位:人)

	食事	送迎(迎え)	送迎(送り)	入浴介助	特別入浴介助
H30	6,120	5,619	5,609	3,660	1,670
R1	6,213	5,640	5,645	3,500	1,665
R2	5,514	5,091	5,090	2,890	1,555



6. 見学者及びボランティア活動状況 ※H27は毎月の累積数値

(単位:人)

	見学者	ボランティア	実習生
H30	92	350	34
R1	51	374	151
R2	34	9	0

