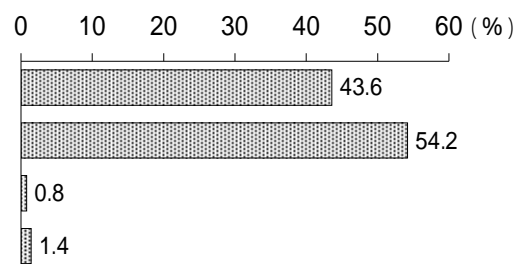


## 回答者の属性

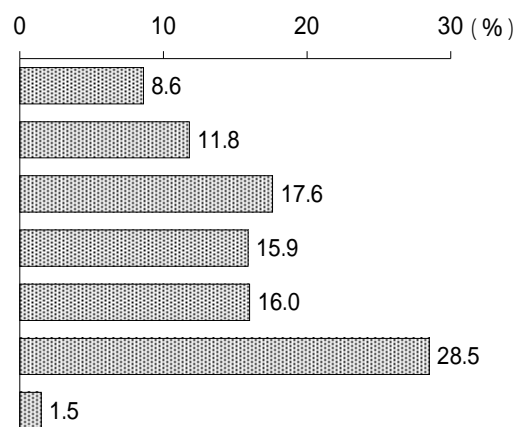
### 1 性別

	回答件数	比率
男性	692	43.6%
女性	860	54.2%
答えたくない	13	0.8%
無回答	23	1.4%
合計	1,588	100.0%



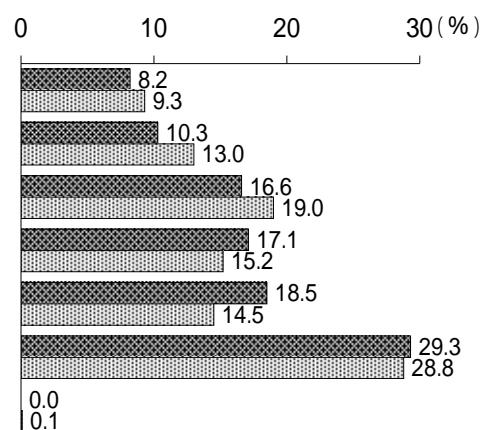
### 2 年齢

	回答件数	比率
30歳未満	137	8.6%
30～39歳	188	11.8%
40～49歳	280	17.6%
50～59歳	253	15.9%
60～69歳	254	16.0%
70歳以上	452	28.5%
無回答	24	1.5%
合計	1,588	100.0%



### 性 / 年齢別

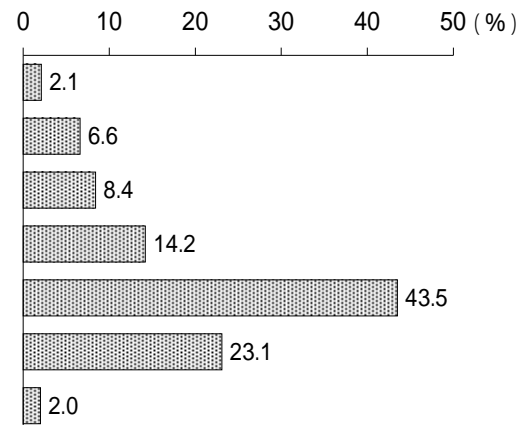
	男性		女性	
	回答件数	比率	回答件数	比率
30歳未満	57	8.2%	80	9.3%
30～39歳	71	10.3%	112	13.0%
40～49歳	115	16.6%	163	19.0%
50～59歳	118	17.1%	131	15.2%
60～69歳	128	18.5%	125	14.5%
70歳以上	203	29.3%	248	28.8%
無回答	0	0.0%	1	0.1%
合計	692	100.0%	860	100.0%



性別で無回答 23 件、「答えたくない」 13 件、年齢で無回答 24 件あり

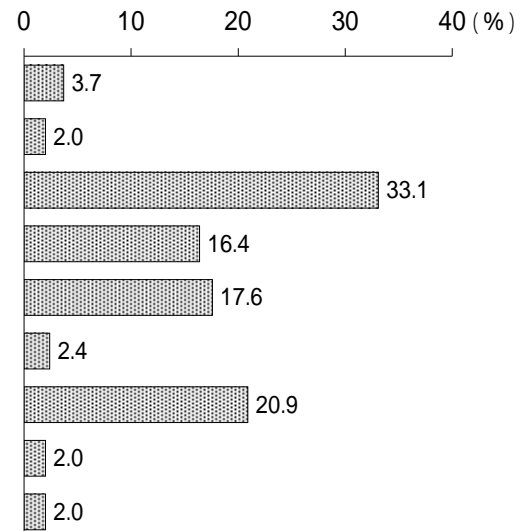
### 3 居住年数

	回答件数	比率
1年未満	34	2.1%
1～5年未満	105	6.6
5～10年未満	133	8.4
10～20年未満	226	14.2
20年以上（転入して以来）	691	43.5
20年以上（生まれてからずっと）	367	23.1
無回答	32	2.0
合計	1,588	100.0



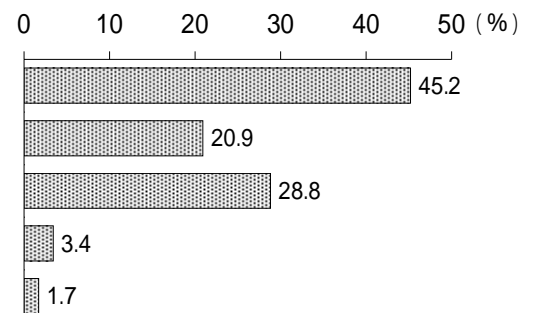
### 4 職業

	回答件数	比率
事業主	58	3.7%
自由業	32	2.0
会社員、公務員、団体職員	525	33.1
パート、アルバイト	261	16.4
専業主婦・主夫	279	17.6
学生	38	2.4
無職	332	20.9
その他	32	2.0
無回答	31	2.0
合計	1,588	100.0



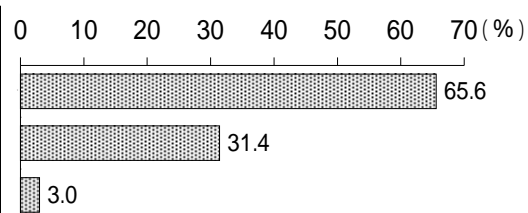
#### 4 - 1 勤務地

	回答件数	比率
相模原市内	396	45.2%
相模原市以外の神奈川県内	183	20.9
東京都	252	28.8
その他	30	3.4
無回答	15	1.7
合計	876	100.0



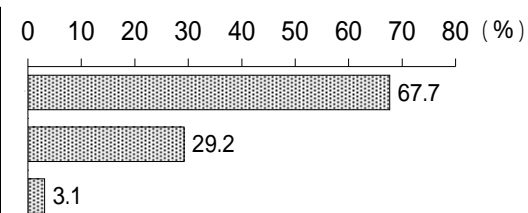
## 5 配偶者の有無

	回答件数	比率
配偶者がいる	1,041	65.6%
配偶者がいない	499	31.4
無回答	48	3.0
合計	1,588	100.0



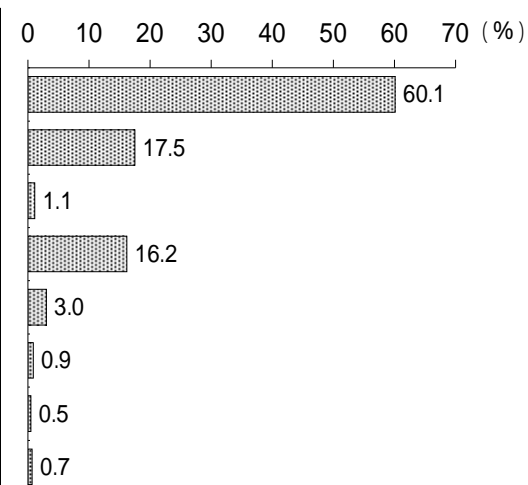
## 6 子どもの有無

	回答件数	比率
子どもがいる	1,075	67.7%
子どもはいない	464	29.2
無回答	49	3.1
合計	1,588	100.0



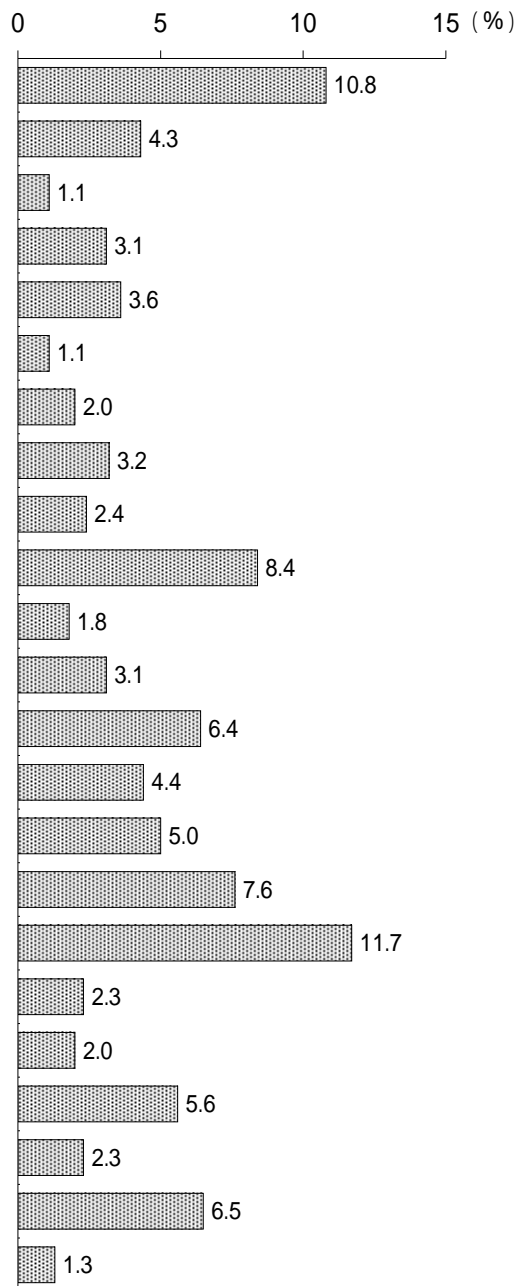
## 7 居住形態

	回答件数	比率
持家一戸建	954	60.1%
持家共同住宅	278	17.5
民間の賃貸一戸建	18	1.1
民間の賃貸共同住宅	257	16.2
公団・公社・公営の賃貸住宅	48	3.0
社宅・官舎・寮など	14	0.9
その他	8	0.5
無回答	11	0.7
合計	1,588	100.0



8 居住地区

	回答件数	比率
橋本地区	172	10.8%
大沢地区	68	4.3
城山地区	17	1.1
津久井地区	50	3.1
相模湖地区	57	3.6
藤野地区	17	1.1
小山地区	32	2.0
清新地区	51	3.2
横山地区	38	2.4
中央地区	134	8.4
星が丘地区	28	1.8
光が丘地区	49	3.1
大野北地区	101	6.4
田名地区	70	4.4
上溝地区	80	5.0
大野中地区	120	7.6
大野南地区	186	11.7
麻溝地区	37	2.3
新磯地区	31	2.0
相模台地区	89	5.6
相武台地区	36	2.3
東林地区	104	6.5
無回答	21	1.3
合計	1,588	100.0



区別

	回答件数	比率
緑区	381	24.0%
中央区	583	36.7
南区	603	38.0
無回答	21	1.3
合計	1,588	100.0

