

南区



相模大野駅 周辺エリア

小田急線の快速急行・急行・特急ロマンスカーなど各線が停車する相模大野駅。駅周辺には商業施設や大学、区役所など様々な施設が徒歩圏内にあり移動も便利です。少し足をのばせば、自然豊かな公園に親しむこともできます。



相模大野駅直結の商業施設

立ち寄りスポット



相模原麻溝公園ふれあい動物広場

1周約100mの「ポニー乗馬場」や、動物を間近で観察できる「展示コーナー」、モルモットなどとふれあえる「ふれあいコーナー」など親子で楽しむことができます。

- 所 南区麻溝台2317-1
- 営 4月から9月まで 午前9時30分から午後5時まで
10月から3月まで 午前9時30分から午後4時まで
- 休 月曜日(祝日等の場合は翌日の火曜日)、年末年始(12月29日から1月3日まで)
- P 有
- 問 042-778-3900



はげ たな 八景の棚

眼下には相模川の清流、正面には雄大な丹沢山系が一望でき、180度のパノラマを楽しめます。また近年では夜景スポットとしても有名です。

- 所 南区下溝
- P 有



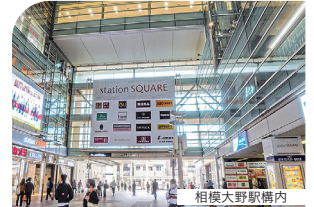
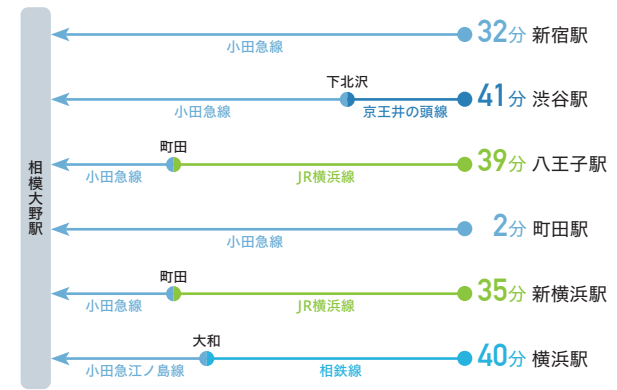
相模の大凧センター

れんげの里あいそ内にある大凧揚げの文化の保存・継承を目的とした施設で、迫力満点の相模の大凧や世界の凧の展示のほか、凧に関する資料展示や大凧の制作過程ビデオの上映があります。また工作室では凧づくりの体験も可能です。

- 所 南区新戸2268-1 営 9:00~18:00
- 休 年末年始ほか ※臨時休館有り
- P 有 問 046-255-1311 (れんげの里あいそ内)



Access (平均的な所要時間)



相模大野駅構内



「sagamix」(ポニー相模大野ショッピングセンター2F)

歴史的な魅力を巡る

相模原市内には古の人々の生活に触れることができる史跡が数多く点在しています。歴史的にも貴重な資料や展示を巡る「史跡さんぽ」もおすすりめです！

史跡勝坂遺跡公園

約5,000年前の縄文時代の大集落と近隣にある榊末期の埴輪風建築を、あわせて歴史を感じてみてください。



勝坂式土器(市立博物館所蔵)
躍動感あふれる立体的な装飾が特徴。

所 南区磯部1780ほか
 営 入園自由 管理棟の利用、竪穴住居内の見学は、水曜日～日曜日の午前9時～午後4時(月曜日、火曜日が祝日等の場合は開放)
 休 年末年始(12月29日から1月3日まで) P 有 問 042-769-8371

旧中村家住宅



所 南区磯部1734 営 午前9時30分～午後4時
 休 月～水(ただし、祝日は開館)及び12月29日～1月7日
 P 無 問 042-769-8371



ぜひ足を運んで

当麻山無量光寺

時宗の開祖、一遍上人ゆかりの古刹です。現存している「山門(高麗門)」は市指定有形文化財になっています。

所 南区当麻578
 P 有 問 042-778-0284

珍しい街道に行ってみる

TVでもおなじみ! たまご街道スイーツ

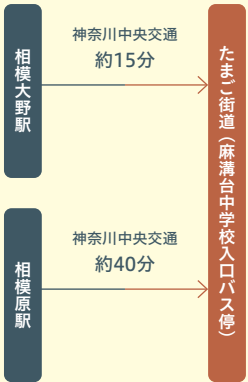
古くから養鶏が盛んな南区麻溝台では、個性豊かな養鶏場が自慢のたまごを使った料理やスイーツを作り、一体となってPRしています。ここでは、ぜひ味わっていただきたいスイーツと養鶏場をご紹介します。

たまご街道って?

麻溝台地域で今も養鶏を営む7戸が立ち上げた「麻溝畜産会」が名付けた、鶏舎や直売所が点在する通り。採れたて卵をふんだんにつかったスイーツや料理を販売しており、にぎわいをみせています。



たまご街道へのアクセス



農場の家 (コトブキ園直売所)

クリームブリュレ

日常生活で不足しがちな葉酸を豊富に含んだ「恵壽卵」。見た目も鮮やかなクリームブリュレは神奈川県に指定されています。

所 南区麻溝台2-9-20
 営 9:40～17:30
 問 042-705-7410

Sweet Eggs (小川フェニックス)

シュークリーム

漢方やヨモギをブレンドしたエサと地下水で育てた「鳳凰卵」の黄身はブリッとオレンジ色。産みだて卵を100%使ったシュークリームやプリンは売切必至の人気商品。

所 南区麻溝台5-14-39
 営 平日 9:30～18:00
 土曜・日曜・祝日 7:00～18:00
 問 042-705-7313

昔の味たまご農場

プロの料理人から厚く支持されている「昔の味たまご」。愛娘のために作った「昔ながらの昭和のプリン」は懐かしい固めの食感で素材の味を楽しめます。

所 南区麻溝台5-1-21
 営 9:30～17:00
 問 042-742-1993

ホソヤファーム

創業60年以上。自動販売機でたまごを販売しています。クセがなく、さっぱりした味わい特徴です。

所 南区麻溝台5-15-43(本社事務所)
 南区麻溝台6-4-23(自動販売機)

元木農場

一般の方へのたまごの直売は行っていません。
 所 南区麻溝台2-7-45

宝夢卵豊村養鶏

完全無農薬生産で、栄養豊富な安全なたまごを生産しています。

所 南区麻溝台7-2383
 問 042-742-1088

田中養鶏場

硬い殻が特徴の新鮮でコクのあるたまごです。
 所 南区麻溝台6-4-1
 問 042-742-7877