

相模原市博物館開館25周年企画展を開催します！

相模原市立博物館の開館25周年を記念して、企画展「無量光寺文書・山崎弁栄遺墨展」及び「神奈川の植物、相模原の植物―植物誌から考える生物多様性」を同時開催いたします。

会 期：令和2年9月19日（土）～11月15日（日） 開館時間：午前9時30分～午後5時

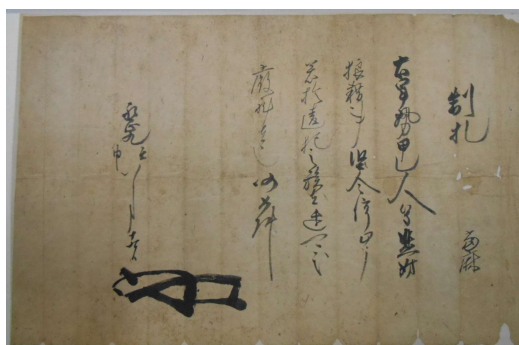
会 場：相模原市立博物館 特別展示室 観 覧 料：**無料**

休館日：毎週月曜日（9月21日は開館）9月23・24日、11月4日

相模原市博物館開館25周年・山崎弁栄上人没後100周年記念 無量光寺文書・山崎弁栄遺墨展

無量光寺に残る貴重な市指定
文化財等や、山崎弁栄上人の
墨跡・仏画を展示します。

無量光寺文書全14点初公開！



無量光寺文書 伊勢宗瑞（北条早雲）制札
（無量光寺 蔵）市指定文化財



釈迦坐像
（光明学園 蔵）

開館25周年記念企画展 神奈川の植物、相模原の植物 ―植物誌から考える生物多様性

神奈川県が誇る生物多様性の基礎
資料、『神奈川県植物誌2018』につ
いて、神奈川の植物相の特色や、
相模原市域の調査成果を中心に紹
介します。



◀相模原を代表
する絶滅危惧種、
カワラノギク

▼道志溪谷に自
生するサツキ



『神奈川県植物誌2018』



詳しくは、別添チラシをご覧ください！

問い合わせ先
相模原市立博物館
電話 042-750-8030
担当者 長澤・秋山

貴重な文化財が眠る無量光寺

市内初の私立校 光明学園相模原高等学校

お寺を守り 学園を創立した

現代に埋れる偉人がいた

相模原市立博物館開館二五周年記念
山崎弁栄上人 没後百周年記念

Muryokoji Monjo

無量光寺・文書

山崎弁栄展

Yamazaki Benne Ibooku

遺墨



一遍上人



無量光寺文書全14点 初公開

令和2年

9.19(土) → 11.15(日)

【開館時間】午前9時30分～午後5時

【休館日】毎週月曜・国民の祝日の翌日
臨時休館 9月24日(木)
(月曜が国民の祝日の場合、翌平日が休館)

相模原市立博物館
特別展示室

詳しくは

下記QRコードまたは [相模原市立博物館](#) 検索

お問い合わせ

042-750-8030

入場無料

前期展示 9月19日(土)～10月18日(日)

後期展示 10月20日(火)～11月15日(日)

※前期、後期展示で一部展示替えがあります。

同時開催 企画展

「神奈川の植物、相模原の植物
—植物誌から考える生物多様性—」



山崎弁栄上人

相模原の文化を伝えて
おかげさまで四半世紀



相模原市立博物館
SAGAMIHARA CITY MUSEUM

開館
25th

〒252-0221 神奈川県相模原市中央区高根3-1-15
TEL: 042-750-8030 / FAX: 042-750-8061
<https://sagamiharacitymuseum.jp/>



相模原市立博物館開館二五周年記念
山崎弁栄上人没後百周年記念

Muryokoji Monjo

無量光寺文書・山崎弁栄遺墨展

Yamazaki Bennei Iboku

無量光寺は鎌倉時代より現代につづく一遍上人ゆかりの時宗古刹であり、市指定文化財の貴重な中世古文書等が数多く眠る。

山崎弁栄は近代日本精神史において靈性の哲学を高次な体系で樹立した最初の人物であり、彼を凌駕する人物は現われていない。その業績は今もなお、並びがたい高みを保持したまま*屹立している。

*きつりつ。そびえ立つこと。

(岩波文庫『人生の帰途』若松英輔氏「解説」より要約)

前期展示 9/19 (土) ~ 10/18 (日)

後期展示 10/20 (火) ~ 11/15 (日)



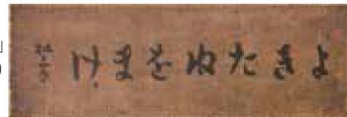
親縁図(個人蔵)



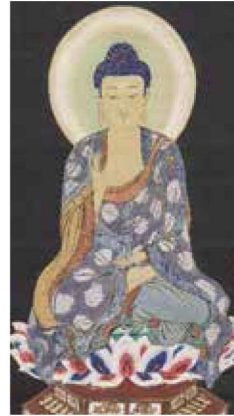
出山の釈迦図(個人蔵)

相模高座郡当麻道場龜形峯之全図 (無量光寺蔵)

扁額
「よきたねをまけ」
(光明学園蔵)



無量光寺文書「伊勢宗瑞(北条早雲)制札」(無量光寺蔵)



釈迦如来坐像(光明学園蔵)



手風琴
(光明学園蔵)



無量光寺文書「北条氏印判状」「溝原」等4地名記載
(無量光寺蔵)



釈迦如来涅槃図(光明学園蔵)

※前期、後期展示で一部展示替えがあります。

当麻山 無量光寺

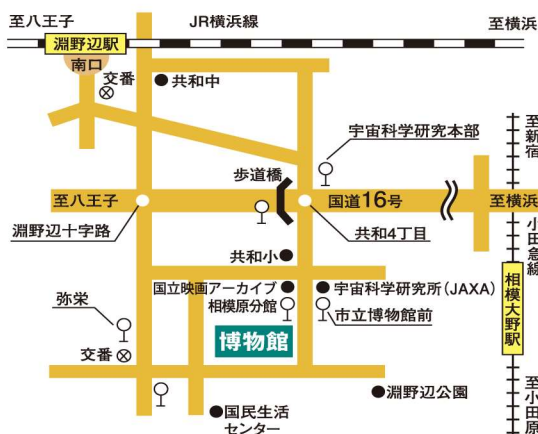
時宗の開祖、一遍上人のゆかりの古刹。弘長元年(1261)一遍上人は諸国遊行中に、この地に草庵を結んだとされている。弟子の真教上人は嘉元2年(1304)に寺を建立し、無量光仏(阿弥陀如来の別名)から「無量光寺」と名付けた。一遍上人の分骨が埋骨され、念仏の根本道場とされる。明治26年(1893)、大火により山門の高麗門(市指定文化財)を除き、本堂などが焼失した。山門の他に境内、本尊である一遍上人立像、中世文書が市指定文化財になるなど貴重な文化財が数多く残されている。

山崎弁栄 (1859 ~ 1920)

安政6年(1859)下総国鷲野谷(今の千葉県柏市)の信仰深い農家に出生。21歳で僧籍に入り、24歳の時に厳しい修行の末、深い悟りを開く。40代から仏教の教えにキリスト教、西洋哲学などを加えた新しい法門の「光明主義」を唱え、人々の救済のため全国を巡教し「弁栄聖者」と尊崇される。大正7年(1918)無量光寺の61世法主に迎えられ、翌年同寺の庫裏に光明学園を創立。大正9年(1920)巡教先の柏崎にて遷化。近代日本精神史の中で特に重要な内容を記した膨大な遺稿と墨跡・仏画が残された。

感染拡大予防にご協力ください

- 発熱や体調不良時のご利用はご遠慮ください。●他のお客様と2m以上間隔をあけてご鑑賞ください。
- マスクを必ず着用してください。●咳エチケット、手洗い、手指消毒にご協力ください。
- 展示室での会話は控えてください。●密集状態を避けるため、人数制限を行う場合があります。



交通のご案内

- ▶ JR 横浜線 淵野辺駅南口より【徒歩】20分【バス】
 - [淵37系統] 又は [淵36系統] 青葉循環 (②番のりば) で「市立博物館前」下車
- ▶ JR 横浜線 相模原駅南口より【バス】
 - [相02系統] 相模大野駅北口行き (④番のりば) で「宇宙科学研究本部」下車徒歩 5分
- ▶ 小田急線 相模大野駅北口より【バス】
 - [相02系統] 相模原駅南口行き (⑤番のりば) で「宇宙科学研究本部」下車徒歩 5分
 - [相05系統] 大野台経由相模原駅南口行き (②番のりば) で「大野台3丁目」下車徒歩 8分
- ▶ JR 相模線 上溝駅南口より【バス】
 - [淵52・淵53・淵59系統] 淵野辺駅南口行き (④番のりば) で「弥栄」下車徒歩 8分
- ▶ 車で
 - 国道16号「共和4丁目」交差点を J R 横浜線の反対方向に進み約500m直進すると右側に市立博物館に至る。敷地内には無料駐車場 9 5台(障害者用 4 台分含む)大型バス 4 台可

開館25周年記念企画展

神奈川の植物、相模原の植物

植物誌から考える生物多様性



カワラノギク



『神奈川県植物誌 2018』

令和2年

9月19日(土) ~ 11月15日(日)

休館日：毎週月曜日（9月21日は開館）、9月23日、9月24日、11月4日

会場：相模原市立博物館 特別展示室 **観覧無料**

◆オンライン記念講演会「科学の眼で植物誌を読み解く」◆

9月19日から期間限定配信予定

「生物多様性と地域植物誌」新田梢さん（麻布大学特任助教）

「APG 分類体系と植物の進化」倉田薫子さん（横浜国立大学准教授）

※視聴方法は、博物館ホームページをご覧ください。



相模原の自然と文化を伝えて おかげさまで四半世紀

相模原市立博物館
SAGAMIHARA CITY MUSEUM



同時開催

博物館開館25周年・山崎弁栄上人没後100周年記念
無量光寺文書・山崎弁栄遺墨展