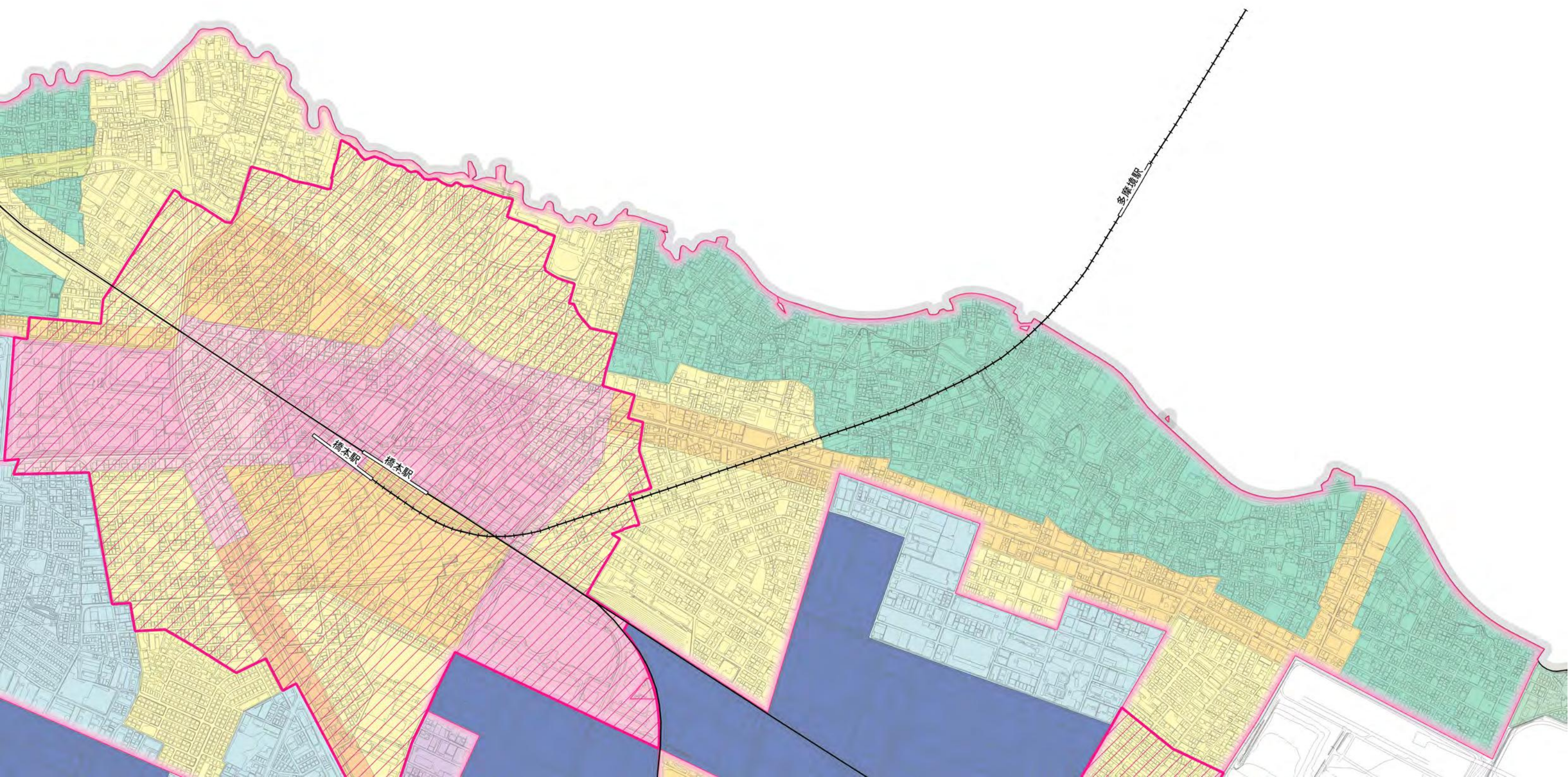
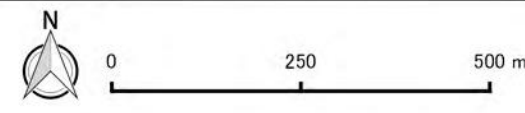


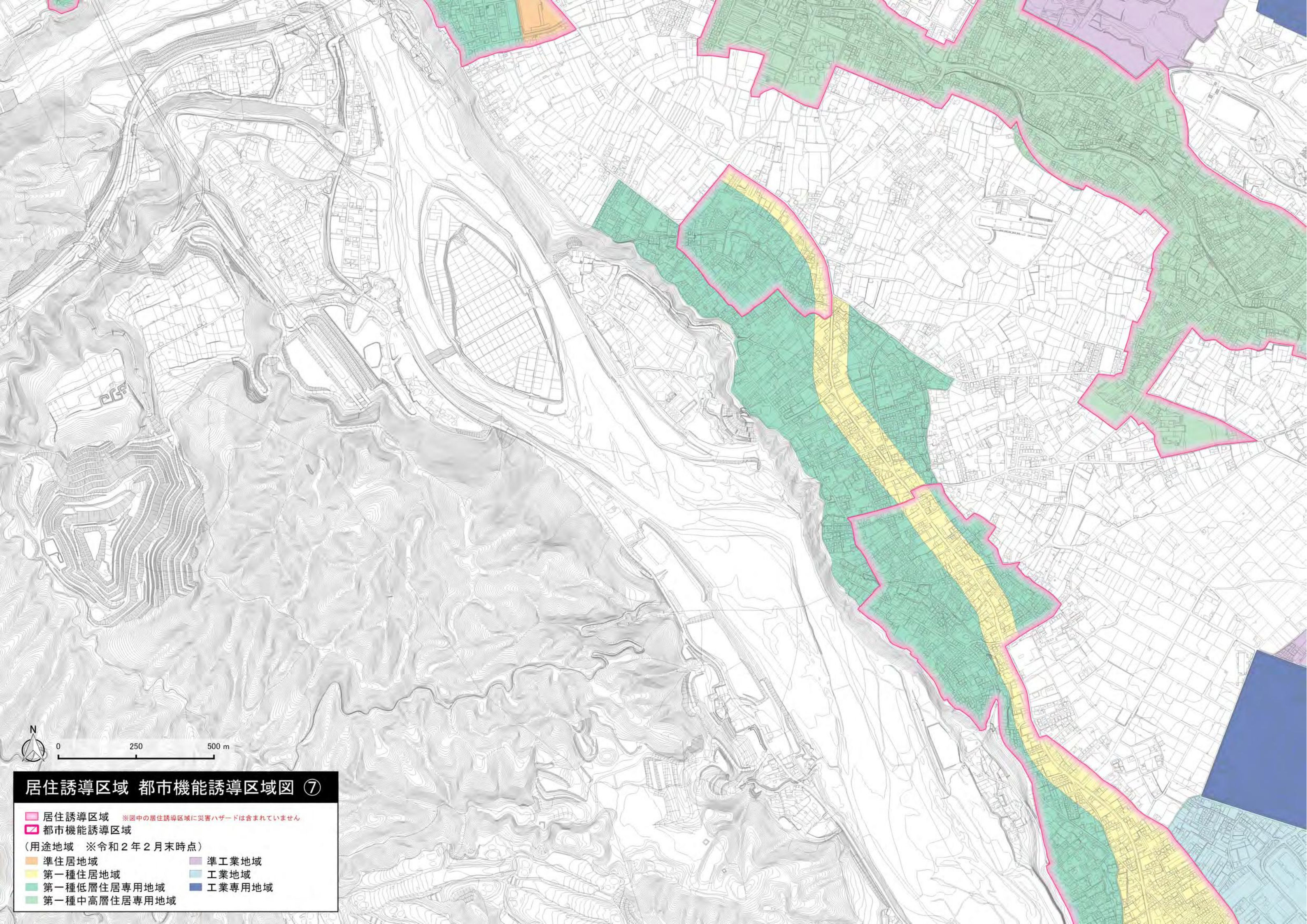
居住誘導区域 都市機能誘導区域図 ⑥

居住誘導区域 ※図中の居住誘導区域に災害ハザードは含まれていません
都市機能誘導区域

(用途地域 ※令和2年2月末時点)

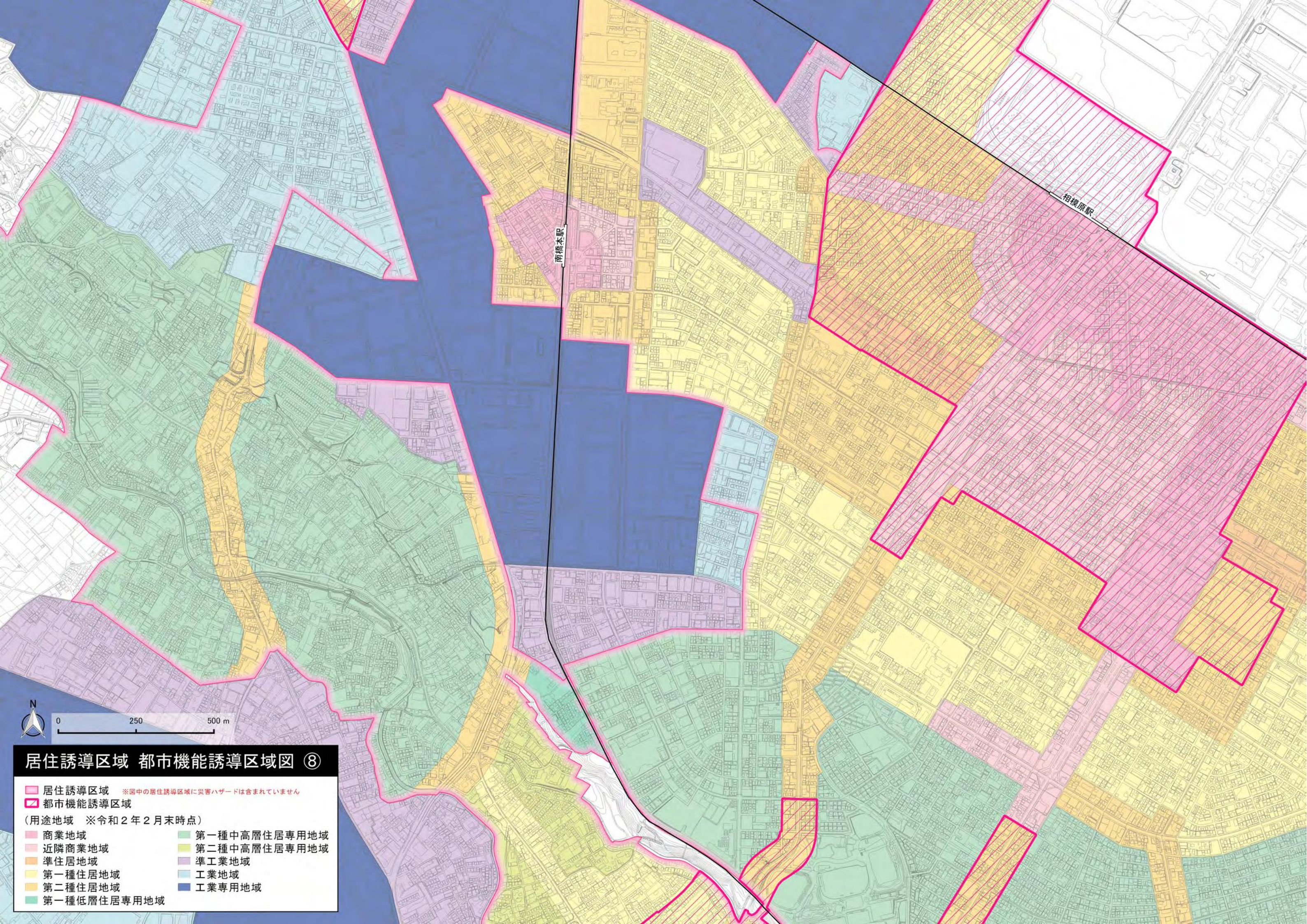
商業地域	第一種中高層住居専用地域
近隣商業地域	第二種中高層住居専用地域
準住居地域	準工業地域
第一種住居地域	工業地域
第二種住居地域	工業専用地域
第一種低層住居専用地域	





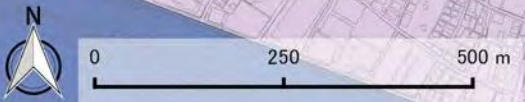
居住誘導区域 都市機能誘導区域図 ⑦

- 居住誘導区域 ※図中の居住誘導区域に災害ハザードは含まれていません
- 都市機能誘導区域
- (用途地域 ※令和2年2月末時点)
- 準住居地域
- 第一種住居地域
- 第一種低層住居専用地域
- 第一種中高層住居専用地域
- 準工業地域
- 工業地域
- 工業専用地域



南橋本駅

相模原駅



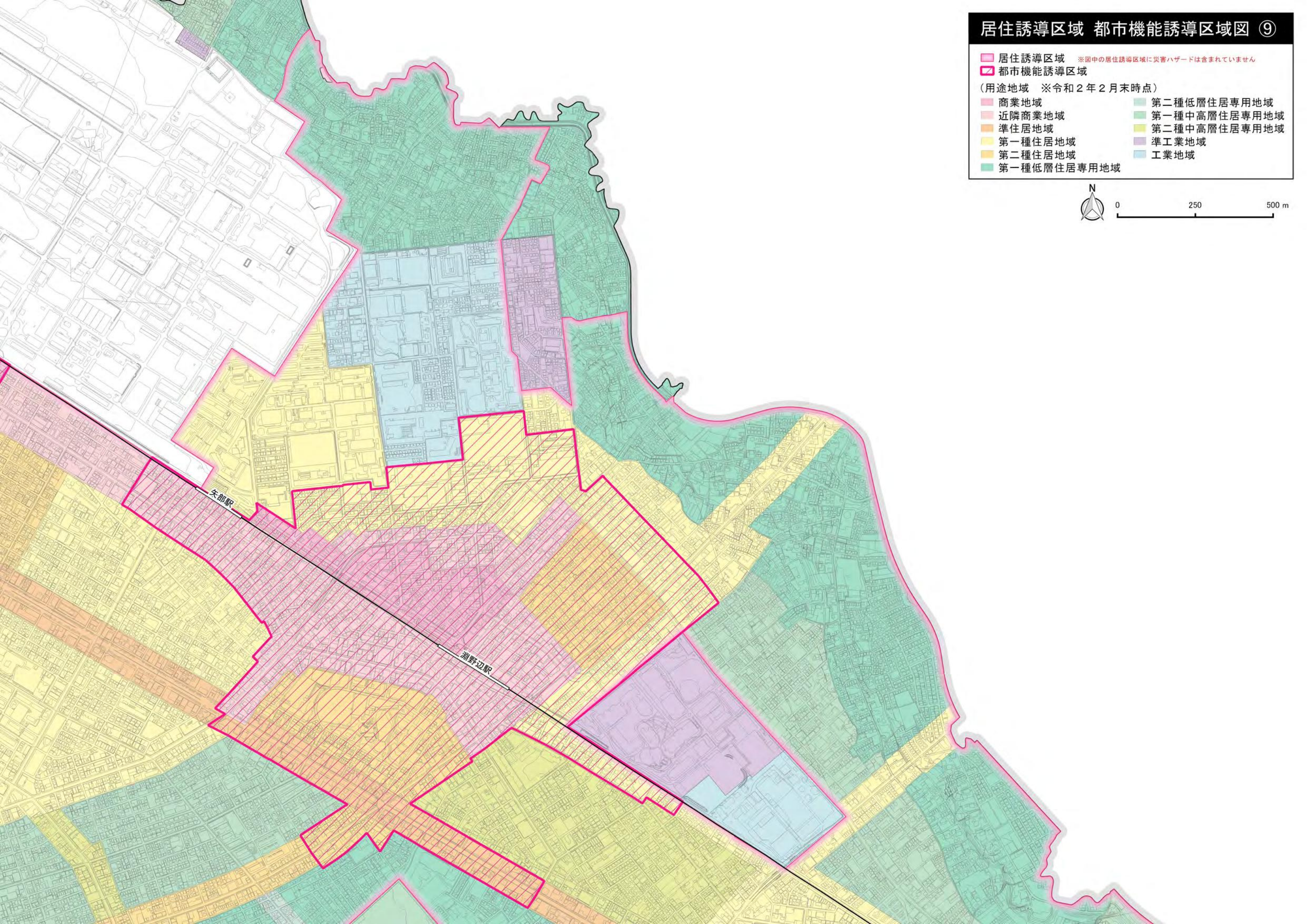
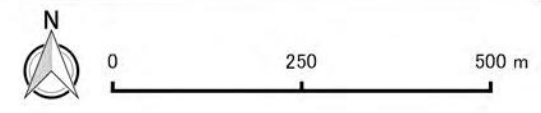
居住誘導区域 都市機能誘導区域図 ⑧

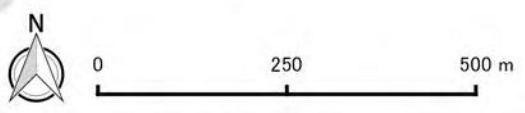
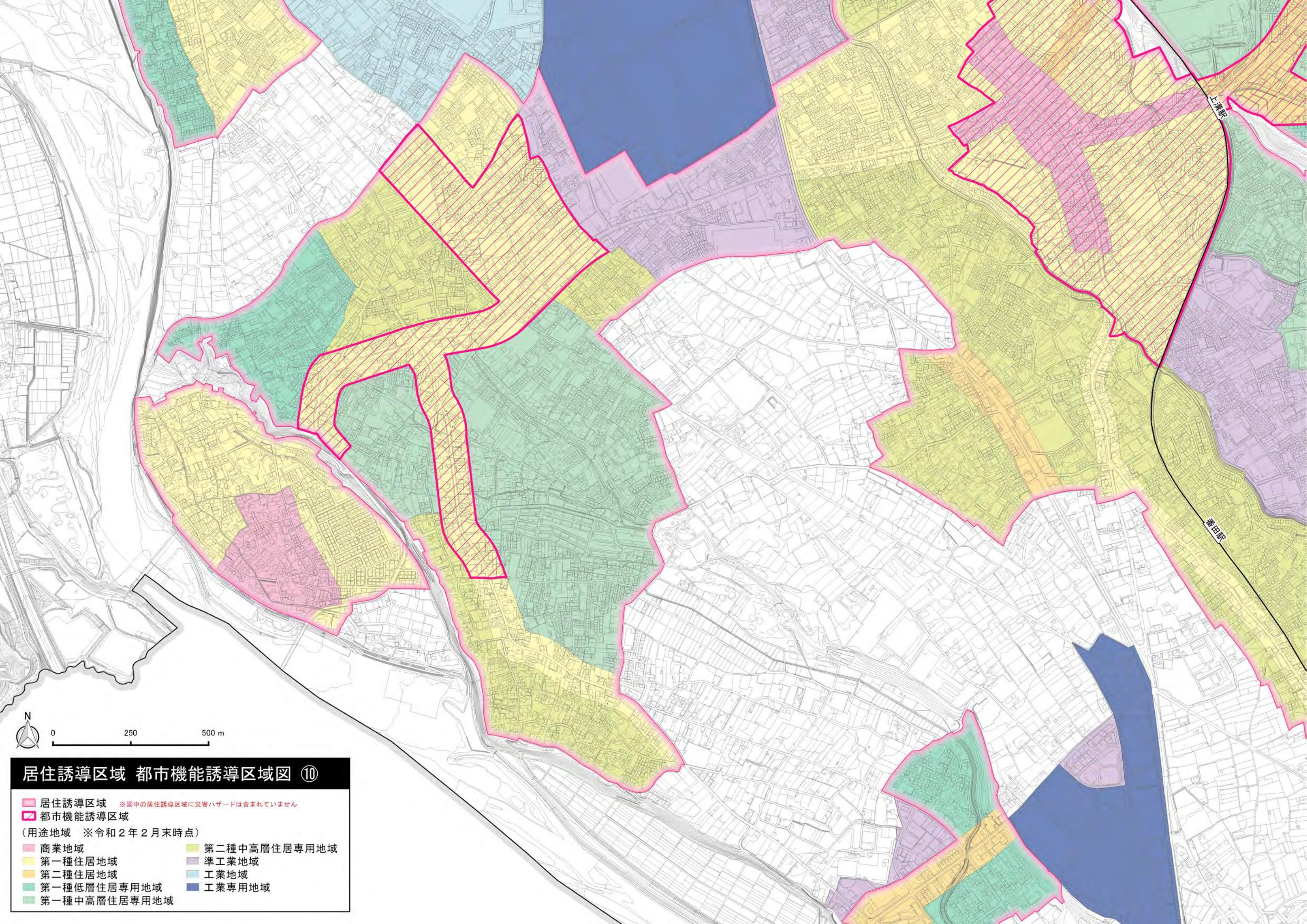
- 居住誘導区域** ※図中の居住誘導区域に災害ハザードは含まれていません
- 都市機能誘導区域**
- (用途地域 ※令和2年2月末時点)

<ul style="list-style-type: none"> 商業地域 近隣商業地域 準住居地域 第一種住居地域 第二種住居地域 第一種低層住居専用地域 	<ul style="list-style-type: none"> 第一種中高層住居専用地域 第二種中高層住居専用地域 準工業地域 工業地域 工業専用地域
--	---

居住誘導区域 都市機能誘導区域図 ⑨

- 居住誘導区域 ※図中の居住誘導区域に災害ハザードは含まれていません
 - 都市機能誘導区域
- (用途地域 ※令和2年2月末時点)
- | | |
|-------------|--------------|
| 商業地域 | 第二種低層住居専用地域 |
| 近隣商業地域 | 第一種中高層住居専用地域 |
| 準住居地域 | 第二種中高層住居専用地域 |
| 第一種住居地域 | 準工業地域 |
| 第二種住居地域 | 工業地域 |
| 第一種低層住居専用地域 | |





居住誘導区域 都市機能誘導区域図 ⑩

- 居住誘導区域 ※図中の居住誘導区域に災害ハザードは含まれていません
- 都市機能誘導区域
- (用途地域 ※令和2年2月末時点)
- 商業地域
- 第一種住居地域
- 第二種住居地域
- 第一種低層住居専用地域
- 第一種中高層住居専用地域
- 第二種中高層住居専用地域
- 準工業地域
- 工業地域
- 工業専用地域