

# 感染症週報

相模原市感染症情報センター

## ■ 総評(Review)

### ★今週の注目疾患 レジオネラ症

レジオネラ属菌は自然界(河川、湖水、温泉や土壌など)に生息しており、感染するとレジオネラ症を引き起こします。病型は、重症のレジオネラ肺炎と一過性のポンティアック熱の2つに分類されます。

主な感染経路として、冷却塔、加湿器、循環式浴槽などの人工的な設備に付着するバイオフィーム(細菌等による「ぬめり」)の中でレジオネラ属菌が繁殖し、そこから発生するレジオネラ属菌を含むエアロゾル(細かい霧やしぶき)を吸入することによって感染します。ヒトからヒトへ感染することはありません。

感染者の報告は1年中みられますが、特に7月、9月に多く、温泉入浴や旅行と関連してみられることがあります。

#### 【レジオネラ症の症状】

潜伏期間は2～10日です。ポンティアック熱の場合、発熱、悪寒、筋肉痛などの症状がみられますが、一過性のもので自然に治癒するため、レジオネラ症としては見逃されていることが多いです。一方、レジオネラ肺炎は、頭痛、筋肉痛などの症状に始まり、咳や38℃以上の高熱、呼吸困難などが見られるようになります。また意識レベルの低下、幻覚、手足の震えなどの中枢神経系の症状がみられるのも特徴です。適切な治療がされない場合は命にかかわることもあるため、早期治療が重要です。

#### 【予防するには】

超音波振動などの加湿器を使用するときには、毎日水を入れ替えて容器を洗浄しましょう。また、循環式浴槽(追い炊き機能付き風呂・24時間風呂など)を使用する場合は、浴槽内に汚れやバイオフィームが生じないように定期的に洗浄等を行うなど、取扱説明書に従って維持管理しましょう。汚れや「ぬめり」を落としてレジオネラ属菌が増殖しやすい環境をなくすことが大切です。



・レジオネラ症とその予防対策(相模原市HP)

<https://www.city.sagamihara.kanagawa.jp/kosodate/kenko/1026628/seikatsu/1027967.html>

・レジオネラ症(厚生労働省HP)

[https://www.mhlw.go.jp/stf/newpage\\_00393.html](https://www.mhlw.go.jp/stf/newpage_00393.html)

### ★ 全数把握疾患

一類感染症	届出なし	0 件
二類感染症	結核	1 件
三類感染症	届出なし	0 件
四類感染症	届出なし	0 件
五類感染症	梅毒	1 件

■ 全数把握感染症

NOTIFIABLE DISEASES

相模原市・過去5週の平均値に対する報告数の増減

Comparison with the average number of cases in the past 5 weeks in Sagami-hara

疾病名 Diseases	29週 29th	30週 30th	31週 31st	32週 32nd	33週 33rd	34週 34th	平均 Avg.	対平均 34th-Avg.	対前週 34th-33rd	累積 Cum 2024
結核 Tuberculosis	1	3	0	0	0	1	0.80	0.20	1	51
腸管出血性大腸菌感染症 EHEC infection	0	0	0	0	0	0	0.00	0.00	0	1
E型肝炎 Hepatitis E	1	0	0	0	0	0	0.20	-0.20	0	5
デング熱 Dengue fever	0	0	0	0	0	0	0.00	0.00	0	1
レジオネラ症 Legionellosis	0	0	0	0	1	0	0.20	-0.20	-1	15
アメーバ赤痢 Amebiasis	0	0	0	0	0	0	0.00	0.00	0	1
カルバペネム耐性腸内細菌目細菌感染症 CRE infection	0	0	1	1	0	0	0.40	-0.40	0	10
劇症型溶血性レンサ球菌感染症 Severe invasive streptococcal infections	1	0	0	0	0	0	0.20	-0.20	0	4
後天性免疫不全症候群（HIV感染症を含む） HIV/AIDS	0	0	1	0	0	0	0.20	-0.20	0	2
侵襲性肺炎球菌感染症 Invasive S. pneumoniae infection	0	1	0	0	0	0	0.20	-0.20	0	11
水痘（入院例） Varicella (limited to hospitalized case)	0	1	0	0	0	0	0.20	-0.20	0	2
梅毒 Syphilis	0	1	0	1	0	1	0.40	0.60	1	19
破傷風 Tetanus	0	0	0	0	0	0	0.00	0.00	0	1
百日咳 Pertussis	0	0	0	4	0	0	0.80	-0.80	0	4

累積数0のものは非表示にしております

■ 定点把握感染症(週単位報告)

SENTINEL-REPORTING DISEASES (Weekly)

相模原市・過去5週の平均値に対する定点当たり報告数の増減

Comparison with the average number of cases per sentinels in the past 5 weeks(Sagami-hara)

疾病名 Diseases	29週 29th	30週 30th	31週 31st	32週 32nd	33週 33rd	34週 34th	平均 Avg.	対平均 34th-Avg.	対前週 34th-33rd
インフルエンザ <sup>1</sup> Influenza	0.21	0.36	0.05	0.05	0.09	0.08	0.15	-0.08	-0.01
新型コロナウイルス感染症 COVID-19	10.62	12.56	10.97	8.90	5.21	6.49	9.79	-3.31	1.28
R Sウイルス感染症 Respiratory syncytial virus infection	0.13	0.13	0.17	0.07	0.16	0.17	0.13	0.04	0.01
咽頭結膜熱 Pharyngoconjunctival fever	0.30	0.27	0.13	0.27	0.24	0.23	0.24	-0.01	-0.01
A群溶血性レンサ球菌咽頭炎 Group A streptococcal pharyngitis	1.53	1.37	0.93	1.20	0.56	1.00	1.14	-0.14	0.44
感染性胃腸炎 Infectious gastroenteritis	3.13	2.93	2.83	3.33	1.16	2.20	2.73	-0.53	1.04
水痘 Chickenpox	0.03	0.07	0.13	0.03	0.00	0.07	0.06	0.01	0.07
手足口病 Hand, foot and mouth disease	7.70	8.50	4.43	3.87	2.16	3.67	5.44	-1.77	1.51
伝染性紅斑 Erythema infection	0.07	0.13	0.17	0.07	0.04	0.33	0.10	0.24	0.29
突発性発しん Exanthem subitum	0.13	0.27	0.27	0.27	0.20	0.17	0.23	-0.06	-0.03
ヘルパンギーナ Herpangina	1.47	1.73	1.10	1.03	0.32	0.33	1.16	-0.83	0.01
流行性耳下腺炎 Mumps	0.10	0.07	0.00	0.00	0.08	0.07	0.05	0.02	-0.01
急性出血性結膜炎 Acute hemorrhagic conjunctivitis	0.00	0.00	0.00	0.00	0.00	0.00	0.00	0.00	0.00
流行性角結膜炎 Epidemic keratoconjunctivitis	1.75	2.00	1.00	2.00	1.50	1.00	1.67	-0.67	-0.50
感染性胃腸炎(ロタウイルス) Infectious gastroenteritis (only by Rotavirus)	0.00	0.00	0.00	0.00	0.00	0.00	0.00	0.00	0.00
クラミジア肺炎 Chlamydial pneumonia	0.00	0.00	0.00	0.00	0.00	0.00	0.00	0.00	0.00
細菌性髄膜炎 Bacterial meningitis	0.00	0.00	0.00	0.00	0.00	0.00	0.00	0.00	0.00
マイコプラズマ肺炎 Mycoplasma pneumonia	0.00	0.00	0.00	0.00	0.00	0.00	0.00	0.00	0.00
無菌性髄膜炎 Aseptic meningitis	0.00	0.00	0.00	0.00	0.00	0.00	0.00	0.00	0.00

<sup>1</sup> インフルエンザ(鳥インフルエンザ及び新型インフルエンザ等感染症を除く)

Influenza

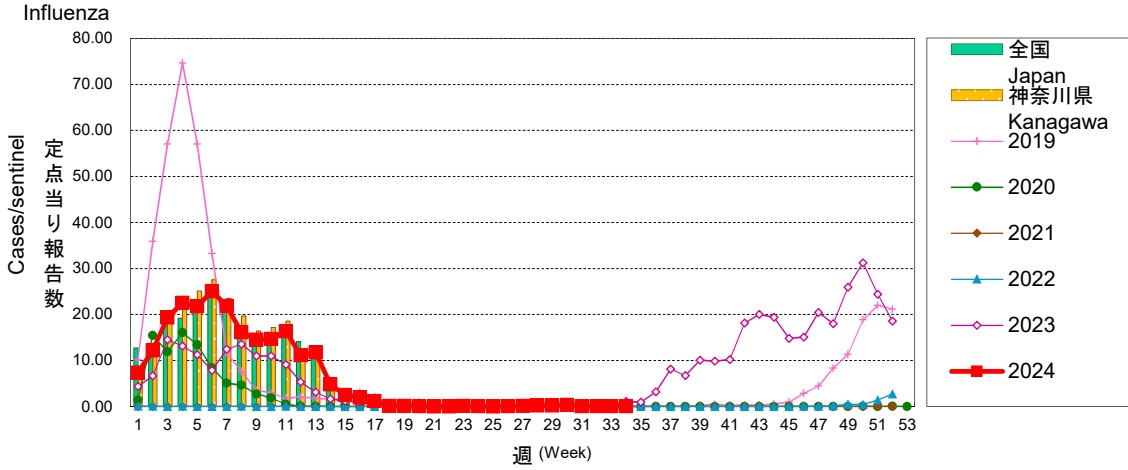
■ グラフ総覧(2024年第34週)

Disease trend graph (34th week, 2024)

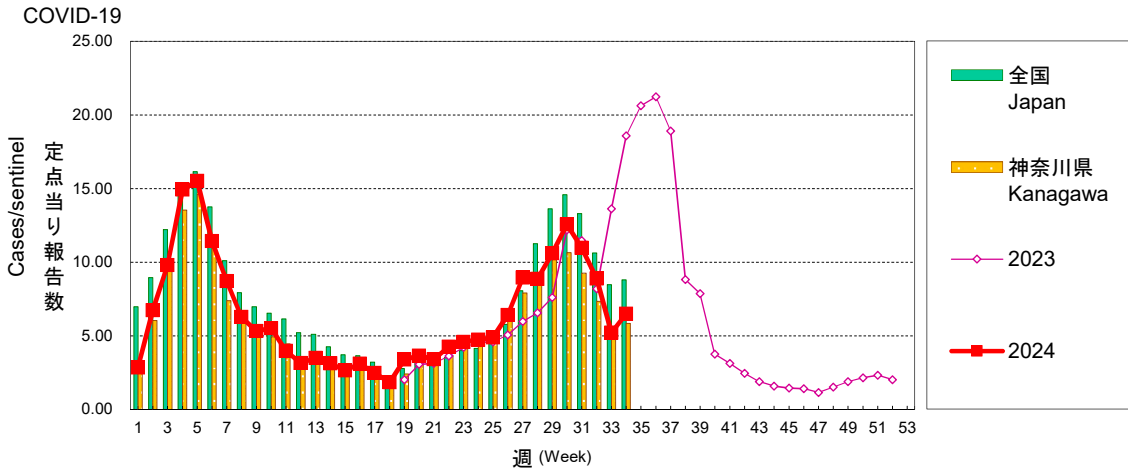
相模原市 定点当り報告数グラフ

Disease Trend Graph (weekly reported cases per sentinel in comparison),Sagami-hara

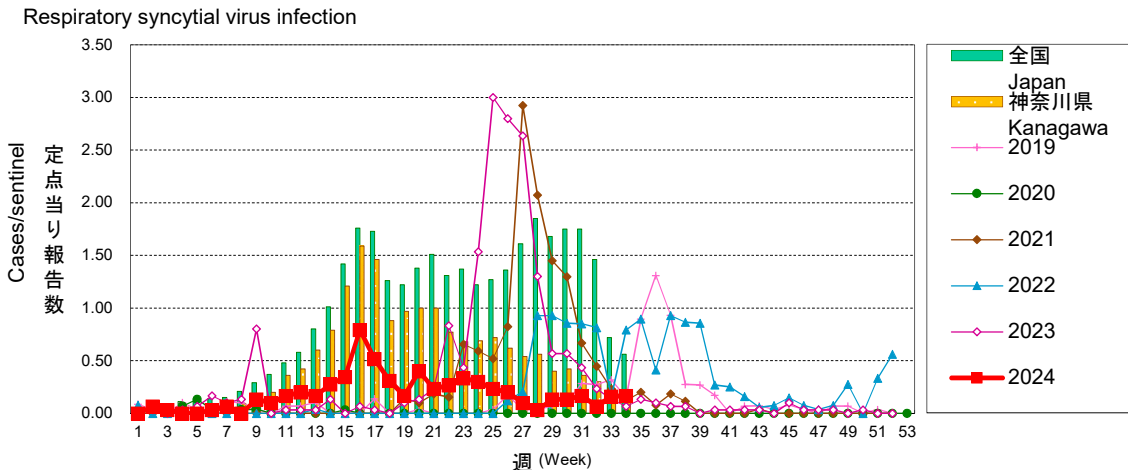
インフルエンザ



新型コロナウイルス感染症



RSウイルス感染症

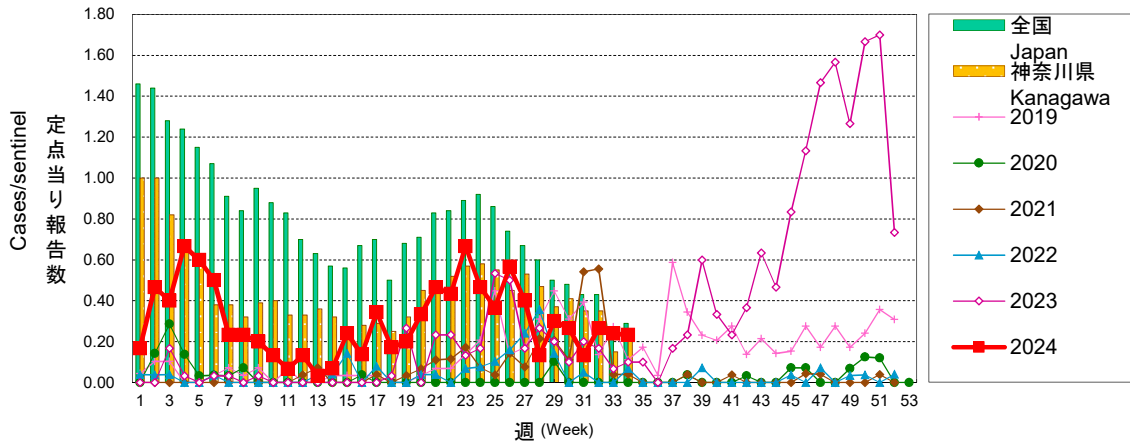


相模原市 定点当り報告数グラフ

Disease Trend Graph (weekly reported cases per sentinel in comparison),Sagami-hara

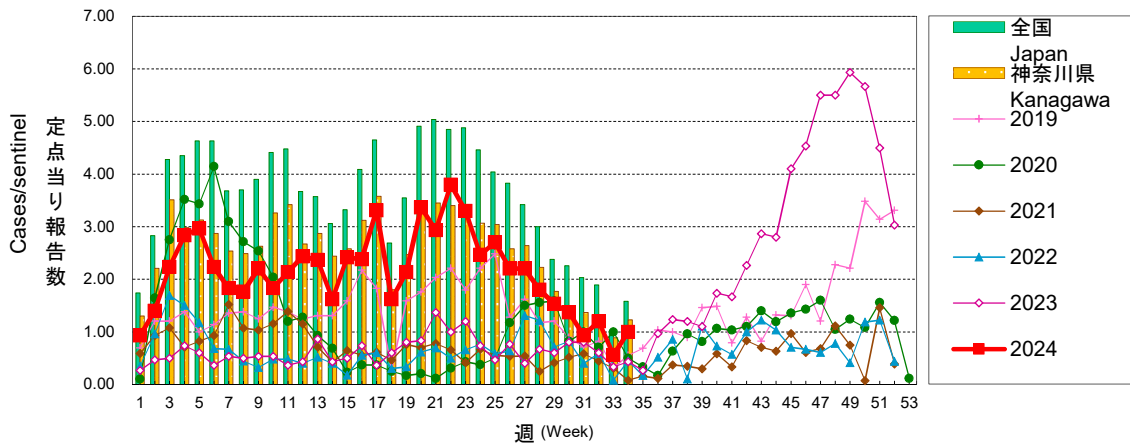
咽頭結膜熱

Pharyngoconjunctival fever



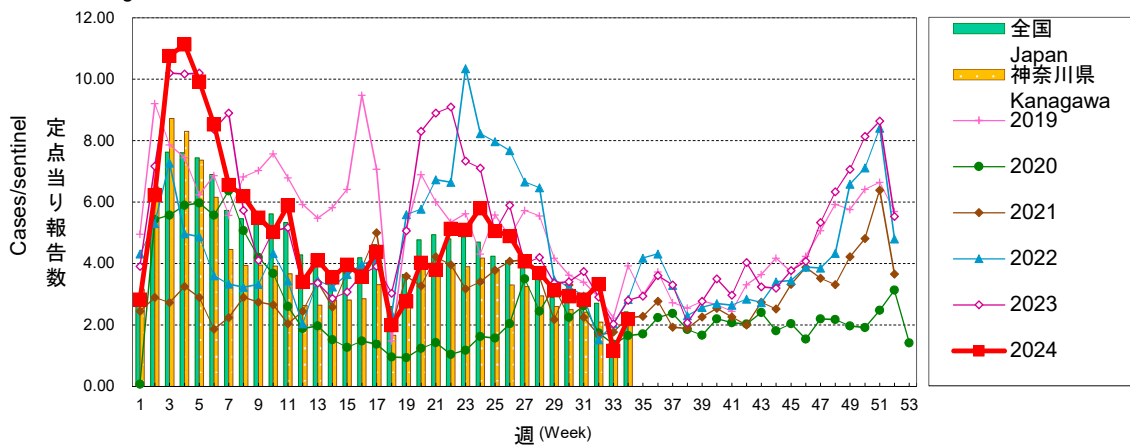
A群溶血性レンサ球菌咽頭炎

Group A streptococcal pharyngitis



感染性胃腸炎

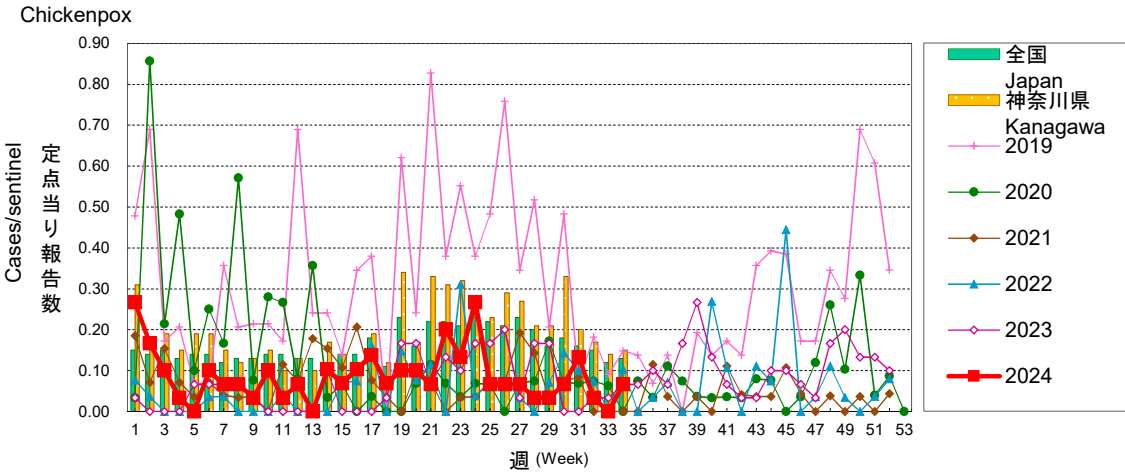
Infectious gastroenteritis



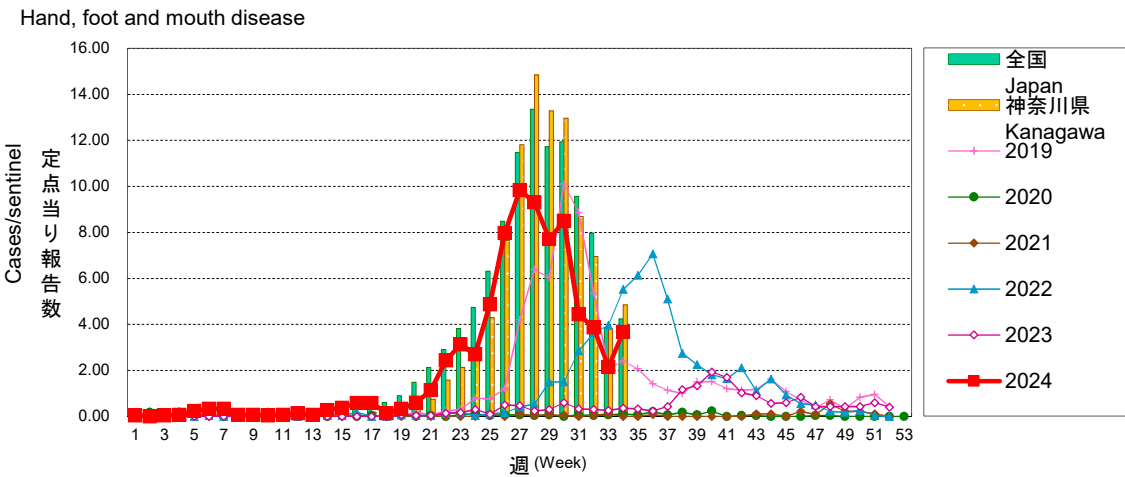
相模原市 定点当り報告数グラフ

Disease Trend Graph (weekly reported cases per sentinel in comparison),Sagami-hara

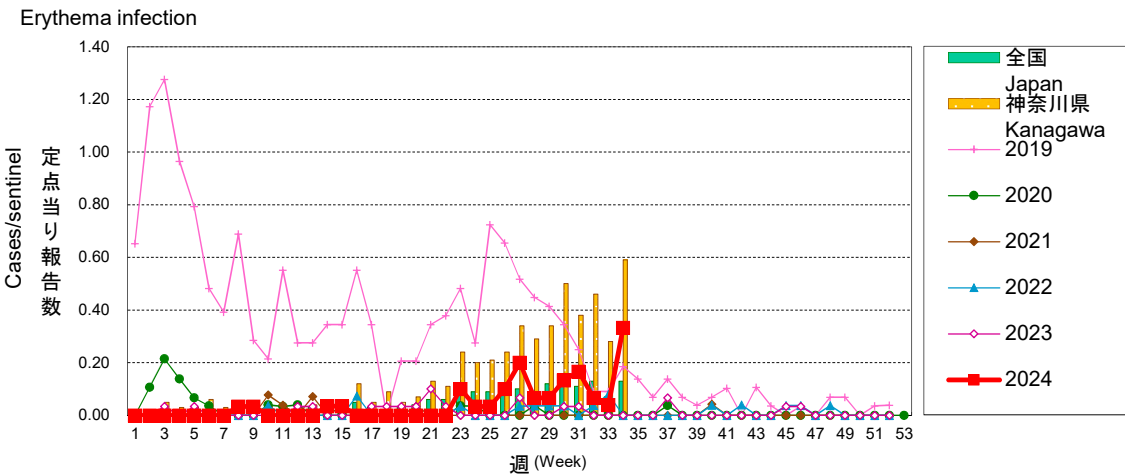
水痘



手足口病



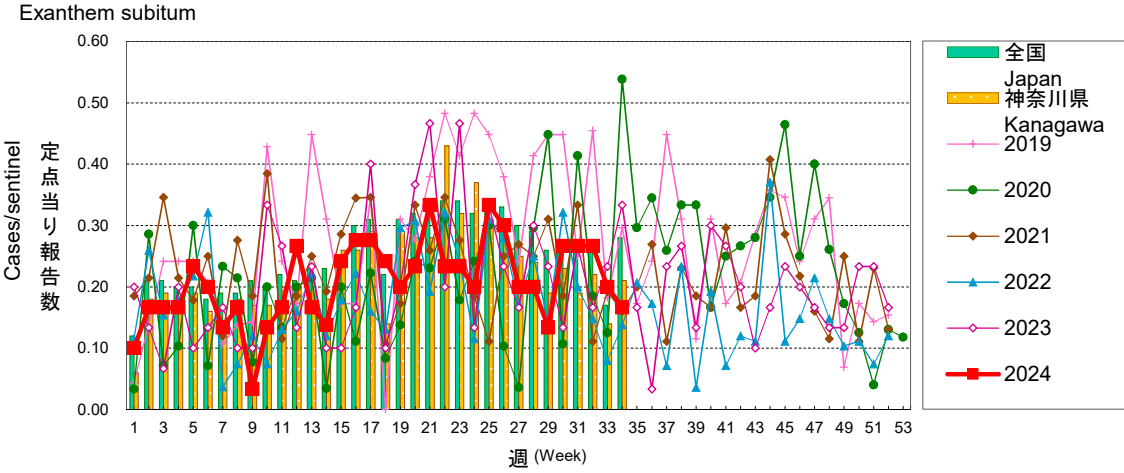
伝染性紅斑



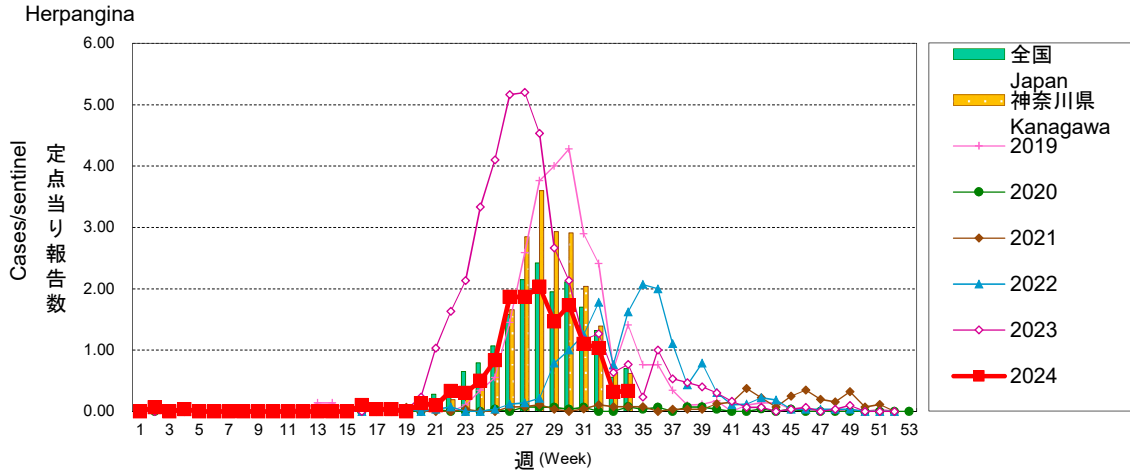
相模原市 定点当り報告数グラフ

Disease Trend Graph (weekly reported cases per sentinel in comparision),Sagami-hara

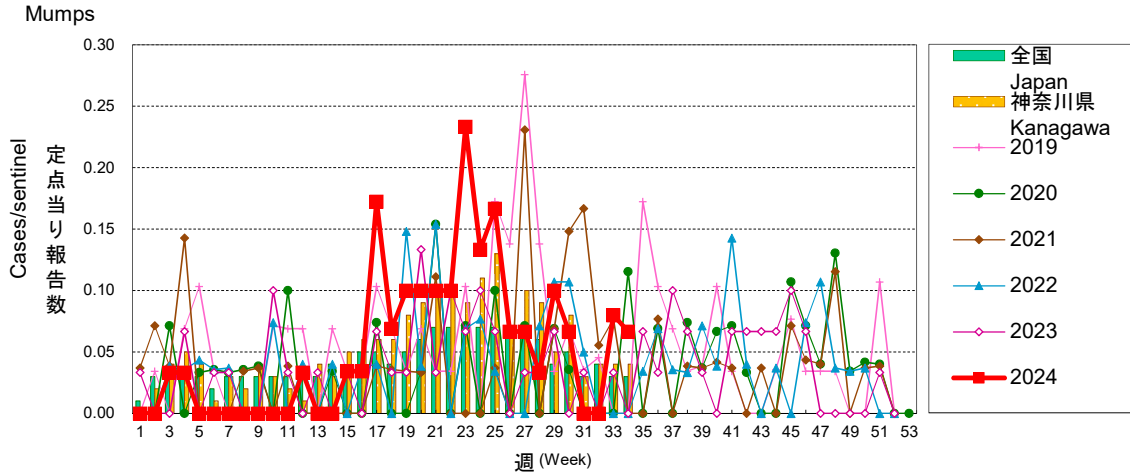
突発性発しん



ヘルパンギーナ



流行性耳下腺炎

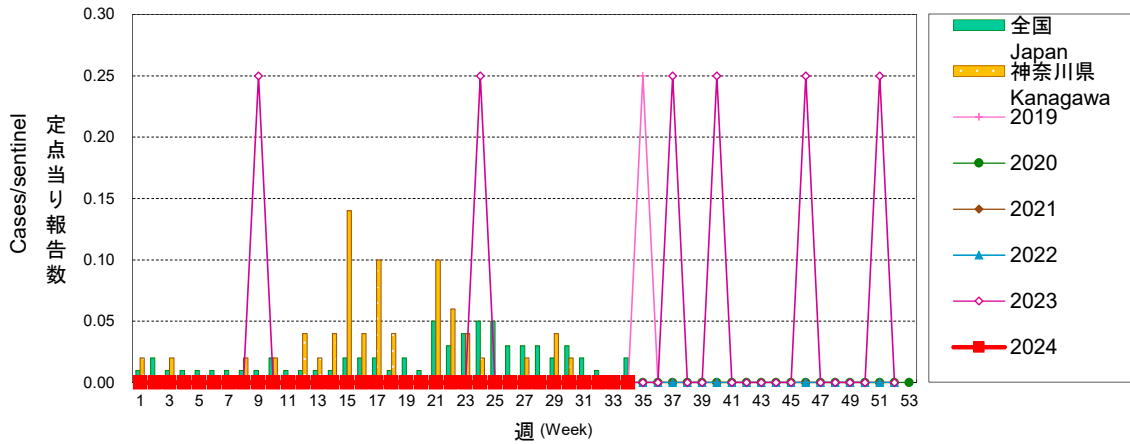


相模原市 定点当り報告数グラフ

Disease Trend Graph (weekly reported cases per sentinel in comparison),Sagami-hara

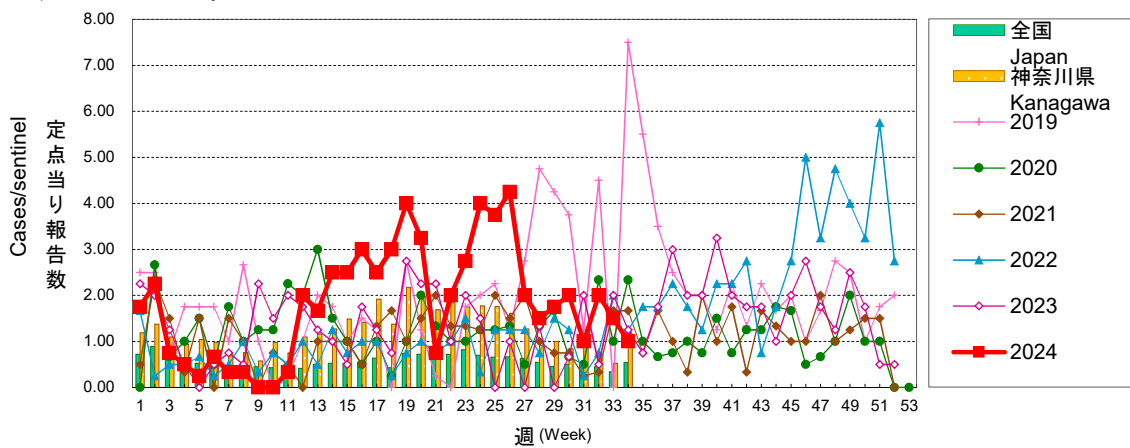
急性出血性結膜炎

Acute hemorrhagic conjunctivitis



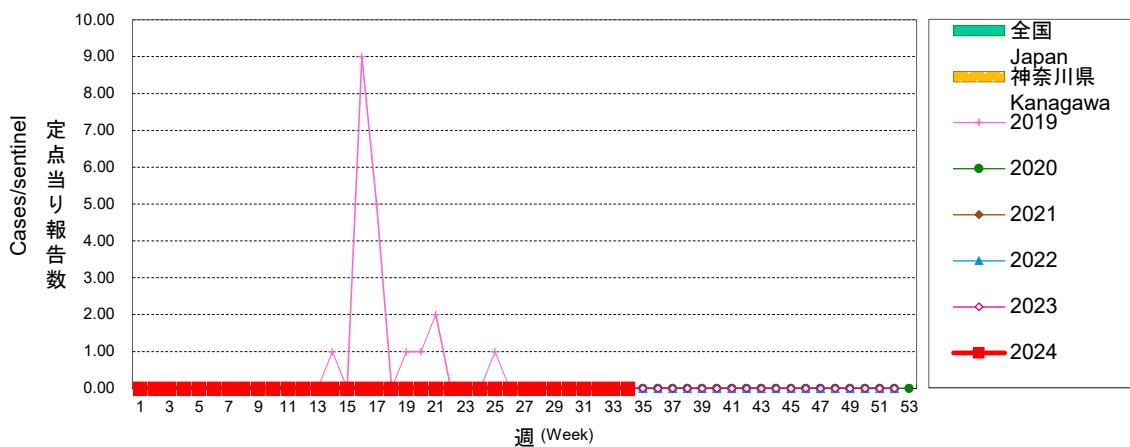
流行性角結膜炎

Epidemic keratoconjunctivitis



感染性胃腸炎(ロタウイルス)

Infectious gastroenteritis (only by Rotavirus)



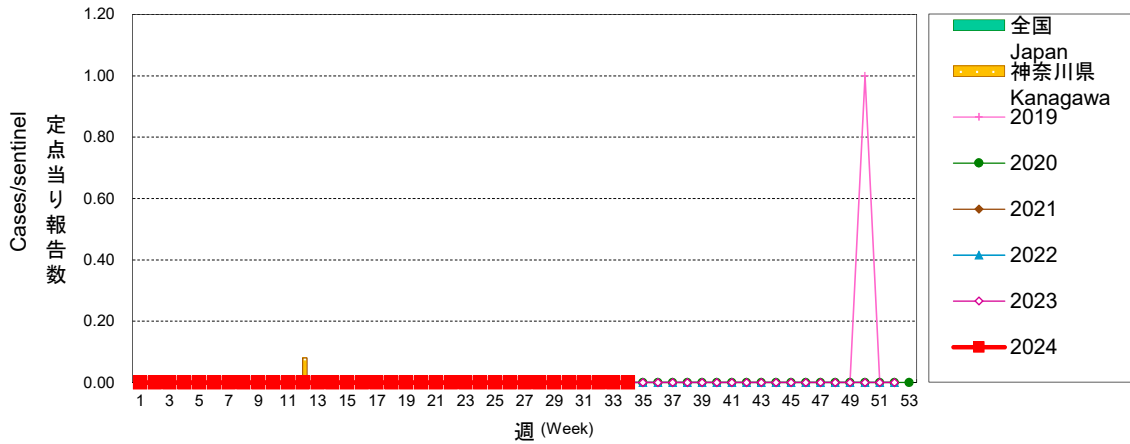


相模原市 定点当り報告数グラフ

Disease Trend Graph (weekly reported cases per sentinel in comparison),Sagami-hara

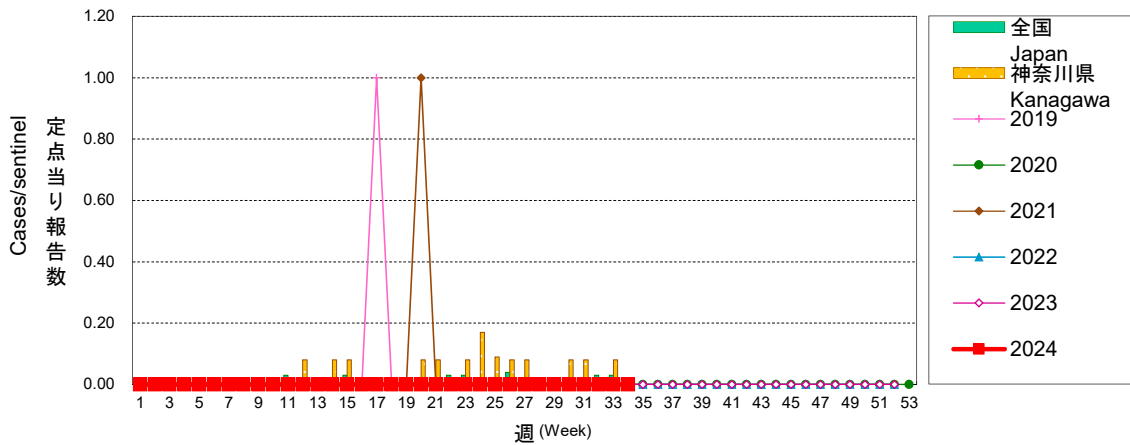
クラミジア肺炎

Chlamydial pneumonia



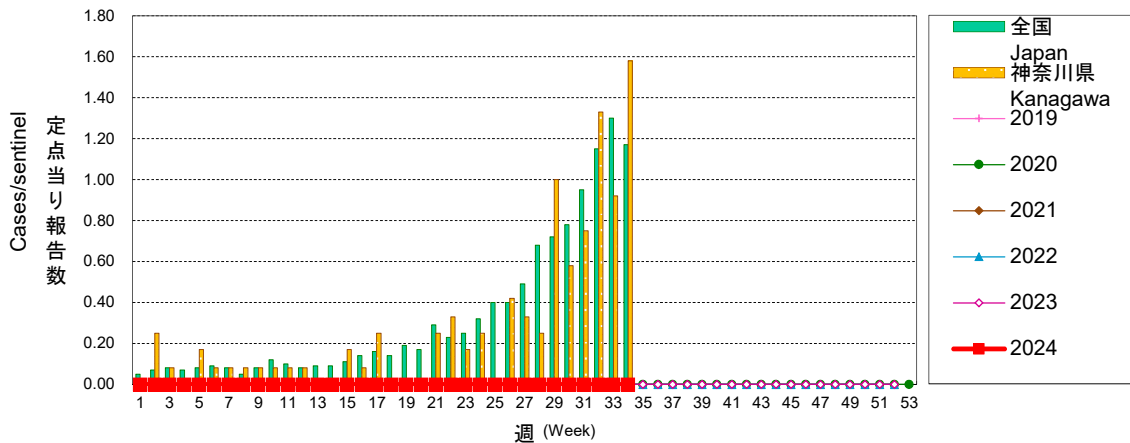
細菌性髄膜炎

Bacterial meningitis



マイコプラズマ肺炎

Mycoplasma pneumonia

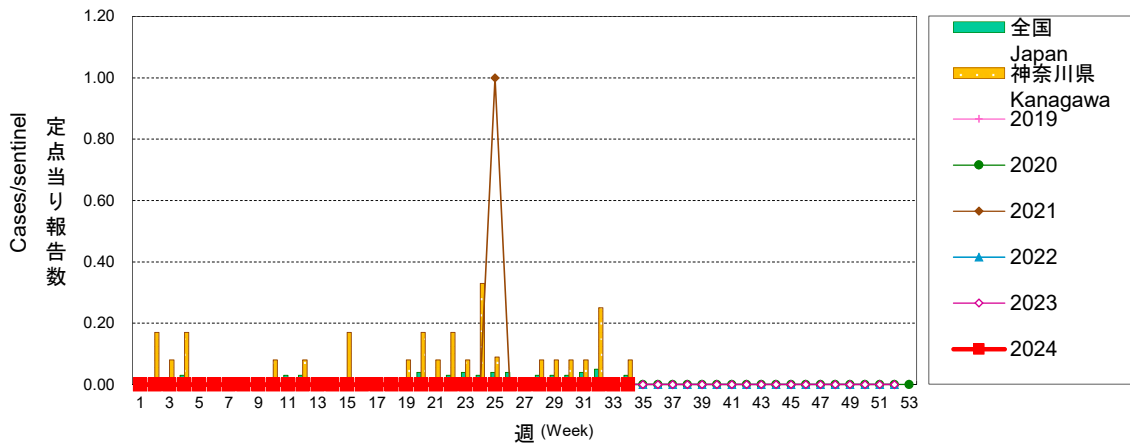


相模原市 定点当り報告数グラフ

Disease Trend Graph (weekly reported cases per sentinel in comparison),Sagami-hara

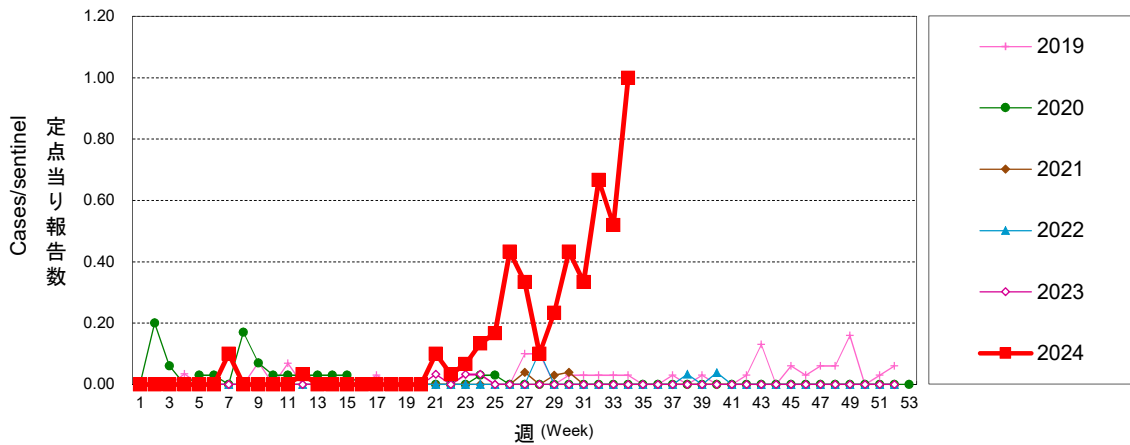
無菌性髄膜炎

Aseptic meningitis



マイコプラズマ感染症

Mycoplasma infection



市内定点医療機関からの報告数

項目	合計	緑区	中央区	南区
定点数	30	8	8	14
RSウイルス	5	0	2	3
咽頭結膜熱	7	1	4	2
A群溶血性レンサ球菌咽頭炎	30	3	15	12
感染性胃腸炎	66	17	29	20
水痘	2	0	1	1
手足口病	110	10	26	74
伝染性紅斑	10	6	1	3
突発性発しん	5	0	5	0
ヘルパンギーナ	10	1	4	5
流行性耳下腺炎	2	0	1	1
マイコプラズマ感染症	30	0	24	6
* 30医療機関中の回答数	30	8	8	14

定点数	39	11	11	17
インフルエンザ (鳥インフルエンザを除く)	3	0	1	2
新型コロナウイルス感染症 (COVID-19)	253	49	127	77
* 39医療機関中の回答数	39	11	11	17

定点数	4	1	2	1
急性出血性結膜炎	0	0	0	0
流行性角結膜炎	4	0	4	0
* 4医療機関中の回答数	4	1	2	1

基幹定点(週報)

細菌性髄膜炎(真菌性を含む)	0
無菌性髄膜炎	0
マイコプラズマ肺炎	0
クラミジア肺炎(オウム病を除く)	0
感染症胃腸炎(ロタウイルスのみ)	0
* 1医療機関中の回答数	1

基幹定点(入院サーベイランス)

インフルエンザ (入院例)	0
新型コロナウイルス感染症 (COVID-19)(入院例)	8
* 1医療機関中の回答数	1

集団かぜ・インフルエンザによる学級閉鎖発生状況(令和5年9月4日～令和6年8月25日)

市内学級閉鎖情報		合計	橋本 大沢 城山	本庁	田名 上溝 麻溝	大野北 大野中	相模台 新磯 相武台	大野南 東林	津久井 相模湖 藤野
保育園	学級数	0	0	0	0	0	0	0	0
	欠席者数	0	0	0	0	0	0	0	0
幼稚園	学級数	30	7	0	0	5	3	3	12
	欠席者数	152	52	0	0	27	25	16	32
小学校	学級数	850	146	179	102	190	69	116	48
	欠席者数	6463	1109	1305	745	1459	528	943	374
中学校	学級数	194	50	20	40	14	25	30	15
	欠席者数	1578	406	204	308	106	166	297	91
高校	学級数	12	2	0	4	0	0	1	5
	欠席者数	116	17	0	37	0	0	13	49
その他	学級数	0	0	0	0	0	0	0	0
	欠席者数	0	0	0	0	0	0	0	0
今シーズン合計	学級数	1086	205	199	146	209	97	150	80
	欠席者数	8309	1584	1509	1090	1592	719	1269	546

地域別欠席者数(累計)

令和5年9月4日～令和6年8月25日

地域	欠席者数	地域	欠席者数
橋本	830	相模台	320
大沢	455	新磯	244
城山	299	相武台	155
本庁	1509	大野南	1100
田名	405	東林	169
上溝	342	津久井	294
麻溝	343	相模湖	48
大野北	709	藤野	204
大野中	883	合計	8309

地域別欠席者数・学級閉鎖数の推移

令和6年8月12日～令和6年8月18日

地域	欠席者数	学級閉鎖数	地域	欠席者数	学級閉鎖数
橋本	0	0	相模台	0	0
大沢	0	0	新磯	0	0
城山	0	0	相武台	0	0
本庁	0	0	大野南	0	0
田名	0	0	東林	0	0
上溝	0	0	津久井	0	0
麻溝	0	0	相模湖	0	0
大野北	0	0	藤野	0	0
大野中	0	0	合計	0	0



令和6年8月19日～令和6年8月25日

地域	欠席者数	学級閉鎖数	地域	欠席者数	学級閉鎖数
橋本	0	0	相模台	0	0
大沢	0	0	新磯	0	0
城山	0	0	相武台	0	0
本庁	0	0	大野南	0	0
田名	0	0	東林	0	0
上溝	0	0	津久井	0	0
麻溝	0	0	相模湖	0	0
大野北	0	0	藤野	0	0
大野中	0	0	合計	0	0