

感染症週報

相模原市感染症情報センター

■ 総評(Review)

★今週の注目疾患 感染性胃腸炎(ノロウイルス)

感染性胃腸炎は、一年を通して発生していますが、特にノロウイルスなどのウイルス性のものは冬季に流行しています。本市でも45週(11月初旬頃)から増加傾向にあります。

手指や汚染された食品などを介して口に入り感染し、おう吐、下痢、腹痛などを起こします。健康な方は軽症で回復しますが、小児や高齢者などでは重症化したり、おう吐物を誤って気道に詰まらせて死亡することがあります。

ノロウイルスについてはワクチンがなく、また、治療法は対症療法に限られます。感染後は、脱水にならないように少量ずつこまめに水分補給をしましょう。

感染予防には手洗いが重要です。トイレの後や調理、食事の前には石けんと流水で十分に手を洗いましょう。

また、家庭内や集団で生活している施設でまん延を防ぐためには、感染した人のおう吐物やふん便を正しく処理し、二次感染を予防することが重要です。

そのほか、インフルエンザやA群溶血性レンサ球菌咽頭炎、咽頭結膜熱などの感染症も高い値で推移しています。引き続き感染にご注意ください。

【おう吐物・ふん便は正しく処理しましょう】

集団感染の大半は、施設内部でヒトからヒトに感染(二次感染)して広がります。汚物は乾燥する前に処理を済ませることが大切です。

→乾燥するとウイルスが空气中に舞い上がり、二次感染につながる恐れがあります。

塩素系消毒液は素手に付いたりしないよう取扱いに注意してください

塩素系消毒液0.1%
=水500mlに市販の塩素系消毒薬(5%)[※]キャップ2杯分

ドアノブやおもちゃなどの消毒の際は、塩素系消毒液0.02%
=水500mlにキャップ1/2杯分(5%の場合)を使用してください

[※]市販されている塩素系消毒液はそれぞれ塩素濃度が異なるので必ず確認して使用してください

マスク着用

手袋着用

塩素系消毒液0.1%に浸す

【処理手順】

～おう吐物・ふん便の処理～

- ①マスクと手袋を着用し換気する
- ②おう吐物・ふん便をペーパータオル等で静かにふき取る
- ③広い範囲を塩素酸系消毒液0.1%を染み込ませた布や新聞紙で10分浸す
- ④最後に必ず水拭きをする

～処理後の汚物等は～

- ①処理した汚物はビニール袋に入れ、汚物が十分に浸る量の塩素系消毒液0.1%に浸す
- ②密封して破棄する

次回は5 2週 & 1週合併号で令和6年1月11日発行予定です。

★ 全数把握疾患

一類感染症	届出なし	0件
二類感染症	届出なし	0件
三類感染症	届出なし	0件
四類感染症	デング熱	1件
五類感染症	梅毒	1件

全数把握感染症
NOTIFIABLE DISEASES

相模原市・過去5週の平均値に対する報告数の増減

Comparison with the average number of cases in the past 5 weeks in Sagami-hara

疾病名 Diseases	46週 46th	47週 47th	48週 48th	49週 49th	50週 50th	51週 51st	平均 Avg.	対平均 51st-Avg.	対前週 51st-50th	累積 Cum 2023
結核 Tuberculosis	2	2	1	1	1	0	1.40	-1.40	-1	76
細菌性赤痢 Shigellosis	0	0	0	0	0	0	0.00	0.00	0	1
腸管出血性大腸菌感染症 EHEC infection	1	0	0	0	0	0	0.20	-0.20	0	15
腸チフス Typhoid fever	0	0	0	0	0	0	0.00	0.00	0	1
E型肝炎 Hepatitis E	0	0	0	0	0	0	0.00	0.00	0	2
重症熱性血小板減少症候群 SFTS	0	0	0	0	0	0	0.00	0.00	0	1
デング熱 Dengue fever	0	0	0	0	0	1	0.00	1.00	1	1
ライム病 Lyme disease	0	0	0	0	0	0	0.00	0.00	0	1
レジオネラ症 Legionellosis	0	0	3	1	1	0	1.00	-1.00	-1	21
アメーバ赤痢 Amebiasis	0	0	0	0	1	0	0.20	-0.20	-1	5
ウイルス性肝炎 ¹ Viral hepatitis (non-A and non-E)	0	0	0	0	0	0	0.00	0.00	0	1
カルバペネム耐性腸内細菌目細菌感染症 CRE infection	0	0	1	0	0	0	0.20	-0.20	0	12
急性脳炎 ² Acute encephalitis(excluding JE and WNE)	0	0	0	0	0	0	0.00	0.00	0	3
劇症型溶血性レンサ球菌感染症 Severe invasive streptococcal infections	0	0	0	0	0	0	0.00	0.00	0	3
後天性免疫不全症候群 (H I V感染症を含む) HIV/AIDS	0	0	0	0	0	0	0.00	0.00	0	2
侵襲性インフルエンザ菌感染症 I nvasive H. influenzae infection	0	0	0	0	0	0	0.00	0.00	0	2
侵襲性肺炎球菌感染症 I nvasive S. pneumoniae infection	0	0	1	0	0	0	0.20	-0.20	0	9
水痘 (入院例) Varicella (limited to hospitalized case)	0	0	0	0	0	0	0.00	0.00	0	3
梅毒 Syphilis	1	2	0	0	1	1	0.80	0.20	0	30
播種性クリプトコックス症 Disseminated cryptococcosis	0	0	0	0	0	0	0.00	0.00	0	5
破傷風 Tetanus	0	0	0	0	0	0	0.00	0.00	0	1
百日咳 Pertussis	0	0	0	0	0	0	0.00	0.00	0	1

累積数0のものは非表示にしております

¹ ウイルス性肝炎 (E型肝炎及びA型肝炎を除く。)

Viral hepatitis(excluding hepatitis A and E)

² 急性脳炎 (ウエストナイル脳炎、西部ウマ脳炎、ダニ媒介脳炎、東部ウマ脳炎、日本脳炎、ベネズエラウマ脳炎及びリフトバレー熱を除く。)

Acute encephalitis(excluding JE and WNE)

■ 定点把握感染症(週単位報告)

SENTINEL-REPORTING DISEASES (Weekly)

相模原市・過去5週の平均値に対する定点当たり報告数の増減

Comparison with the average number of cases per sentinels in the past 5 weeks(Sagami)

疾病名 Diseases	46週 46th	47週 47th	48週 48th	49週 49th	50週 50th	51週 51st	平均 Avg.	対平均 51st-Avg.	対前週 51st-50th
インフルエンザ ³ Influenza	15.08	20.41	18.03	25.95	31.26	24.41	22.18	2.23	-6.85
新型コロナウイルス感染症 COVID-19	1.42	1.15	1.51	1.90	2.15	2.33	1.63	0.70	0.18
R Sウイルス感染症 Respiratory syncytial virus infection	0.03	0.03	0.03	0.00	0.03	0.00	0.03	-0.03	-0.03
咽頭結膜熱 Pharyngoconjunctival fever	1.13	1.47	1.57	1.27	1.67	1.70	1.42	0.28	0.03
A群溶血性レンサ球菌咽頭炎 Group A streptococcal pharyngitis	4.53	5.50	5.50	5.93	5.67	4.50	5.43	-0.93	-1.17
感染性胃腸炎 Infectious gastroenteritis	4.07	5.33	6.33	7.07	8.13	8.63	6.19	2.45	0.50
水痘 Chickenpox	0.07	0.03	0.17	0.20	0.13	0.13	0.12	0.01	0.00
手足口病 Hand, foot and mouth disease	0.83	0.43	0.43	0.43	0.43	0.60	0.51	0.09	0.17
伝染性紅斑 Erythema infection	0.03	0.00	0.00	0.00	0.00	0.00	0.01	-0.01	0.00
突発性発しん Exanthem subitum	0.20	0.17	0.13	0.13	0.23	0.23	0.17	0.06	0.00
ヘルパンギーナ Herpangina	0.07	0.00	0.03	0.10	0.00	0.00	0.04	-0.04	0.00
流行性耳下腺炎 Mumps	0.07	0.00	0.00	0.00	0.00	0.03	0.01	0.02	0.03
急性出血性結膜炎 Acute hemorrhagic conjunctivitis	0.25	0.00	0.00	0.00	0.00	0.25	0.05	0.20	0.25
流行性角結膜炎 Epidemic keratoconjunctivitis	2.75	1.75	1.25	2.50	1.75	0.50	2.00	-1.50	-1.25
感染性胃腸炎 (ロタウイルス) Infectious gastroenteritis (only by Rotavirus)	0.00	0.00	0.00	0.00	0.00	0.00	0.00	0.00	0.00
クラミジア肺炎 Chlamydial pneumonia	0.00	0.00	0.00	0.00	0.00	0.00	0.00	0.00	0.00
細菌性髄膜炎 Bacterial meningitis	0.00	0.00	0.00	0.00	0.00	0.00	0.00	0.00	0.00
マイコプラズマ肺炎 Mycoplasma pneumonia	0.00	0.00	0.00	0.00	0.00	0.00	0.00	0.00	0.00
無菌性髄膜炎 Aseptic meningitis	0.00	0.00	0.00	0.00	0.00	0.00	0.00	0.00	0.00

³ インフルエンザ (鳥インフルエンザ及び新型インフルエンザ等感染症を除く)
Influenza

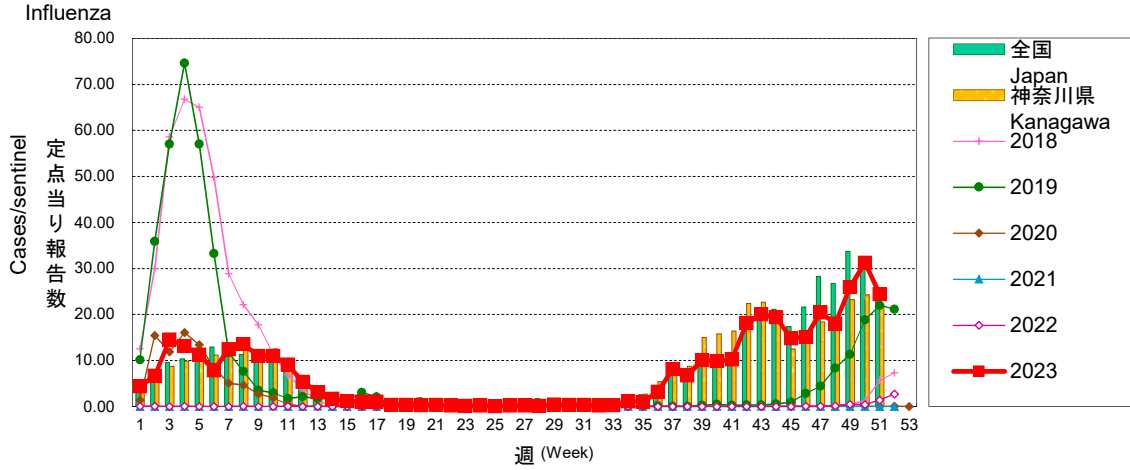
■ グラフ総覧(2023年第51週)

Disease trend graph (51st week, 2023)

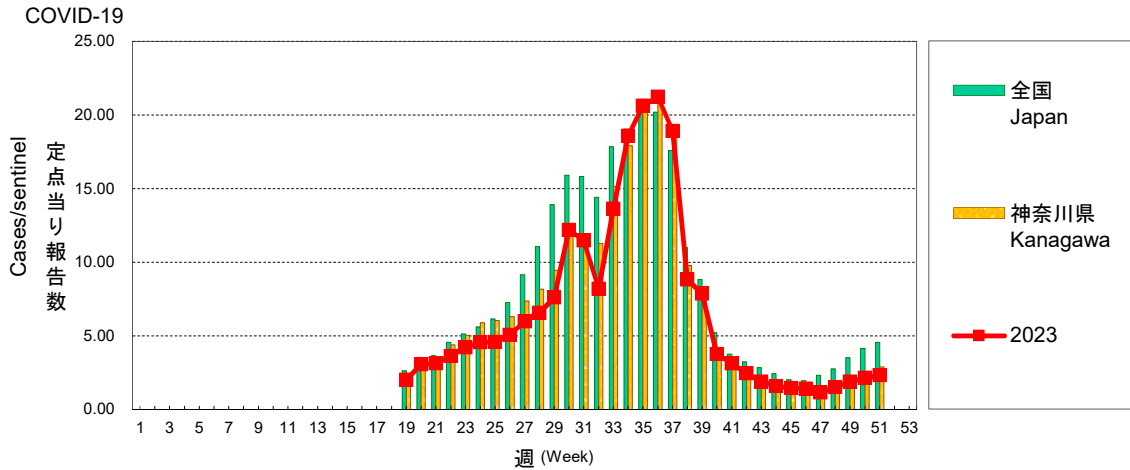
相模原市 定点当り報告数グラフ

Disease Trend Graph (weekly reported cases per sentinel in comparison),Sagami-hara

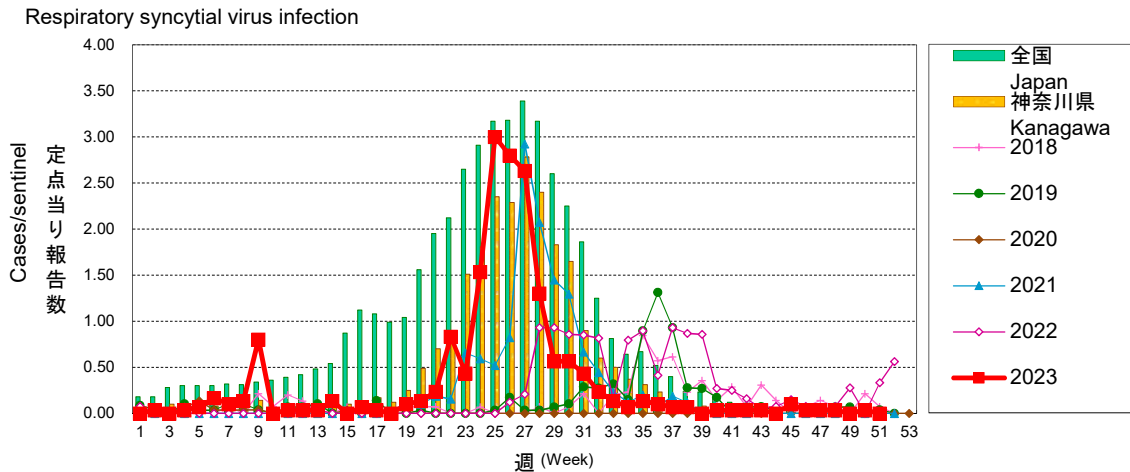
インフルエンザ



新型コロナウイルス感染症



RSウイルス感染症

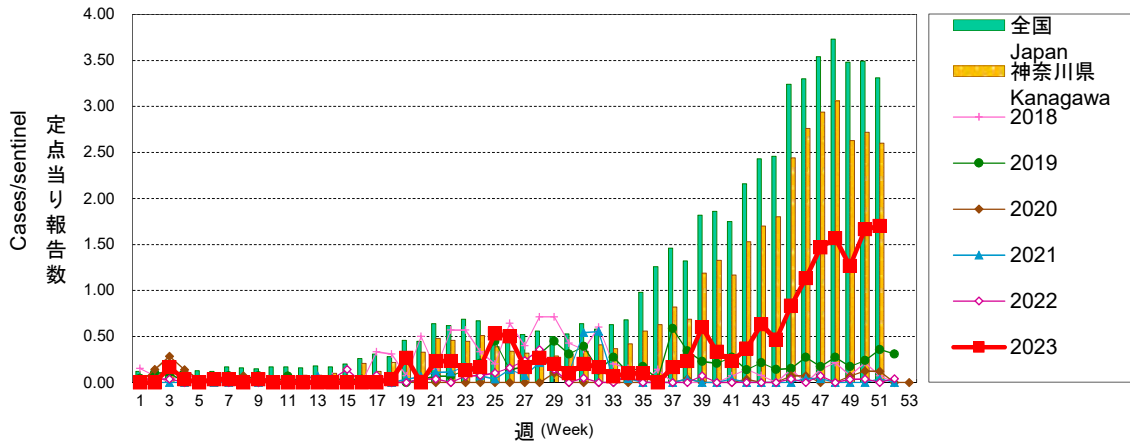


相模原市 定点当り報告数グラフ

Disease Trend Graph (weekly reported cases per sentinel in comparison),Sagami-hara

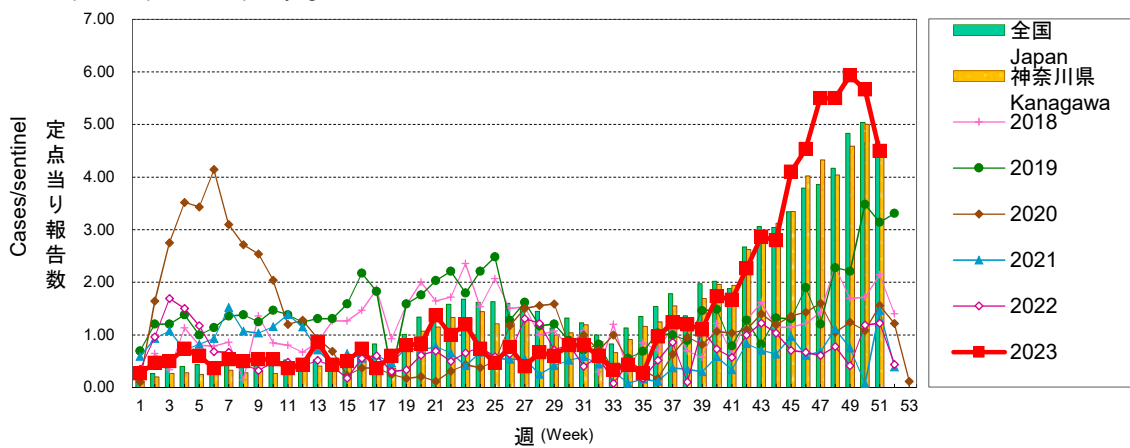
咽頭結膜熱

Pharyngoconjunctival fever



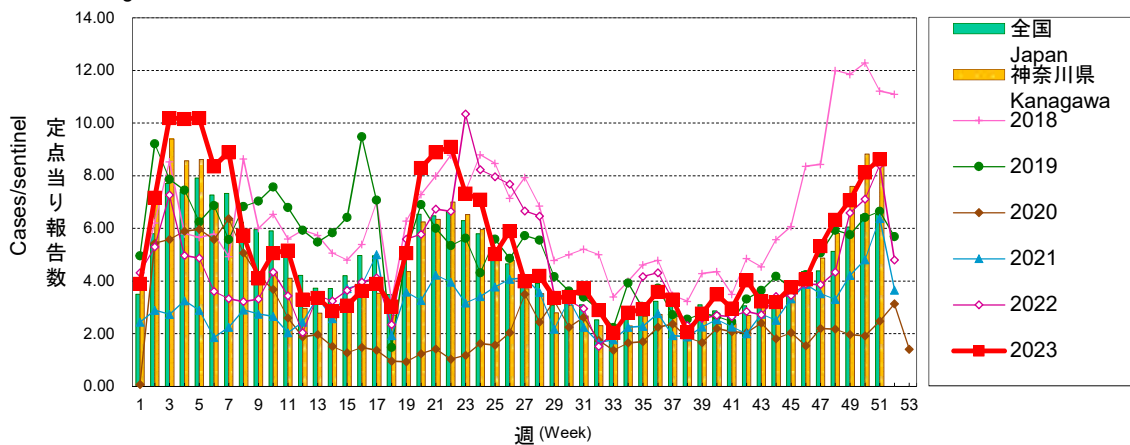
A群溶血性レンサ球菌咽頭炎

Group A streptococcal pharyngitis



感染性胃腸炎

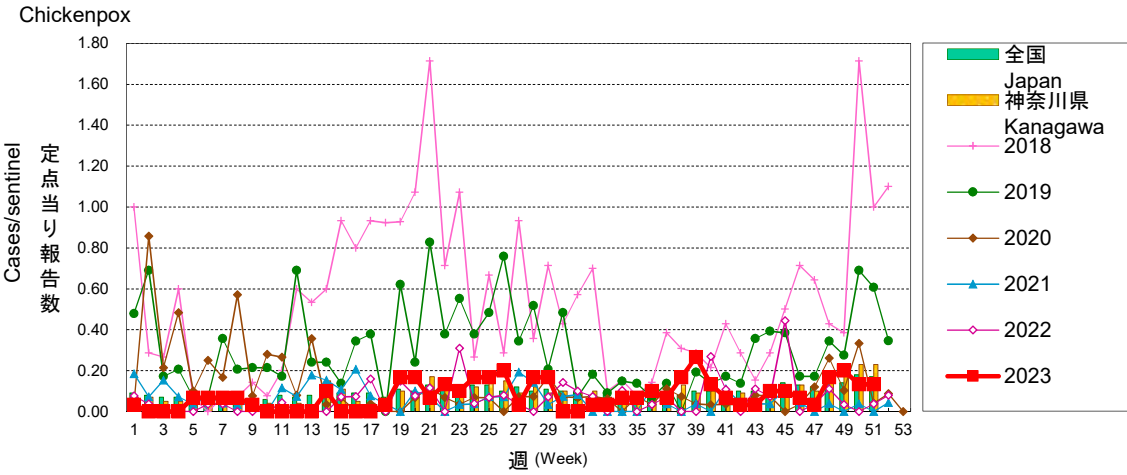
Infectious gastroenteritis



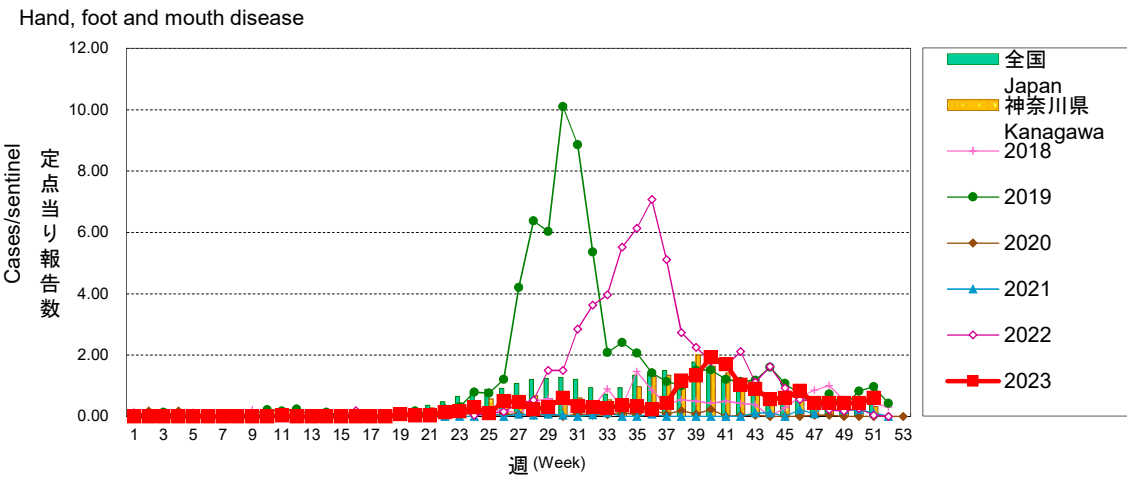
相模原市 定点当り報告数グラフ

Disease Trend Graph (weekly reported cases per sentinel in comparison),Sagami-hara

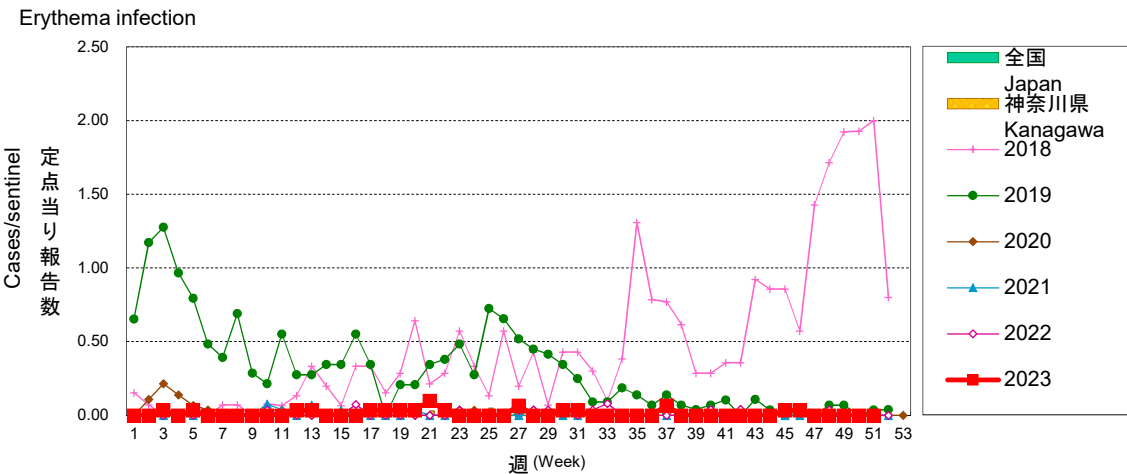
水痘



手足口病



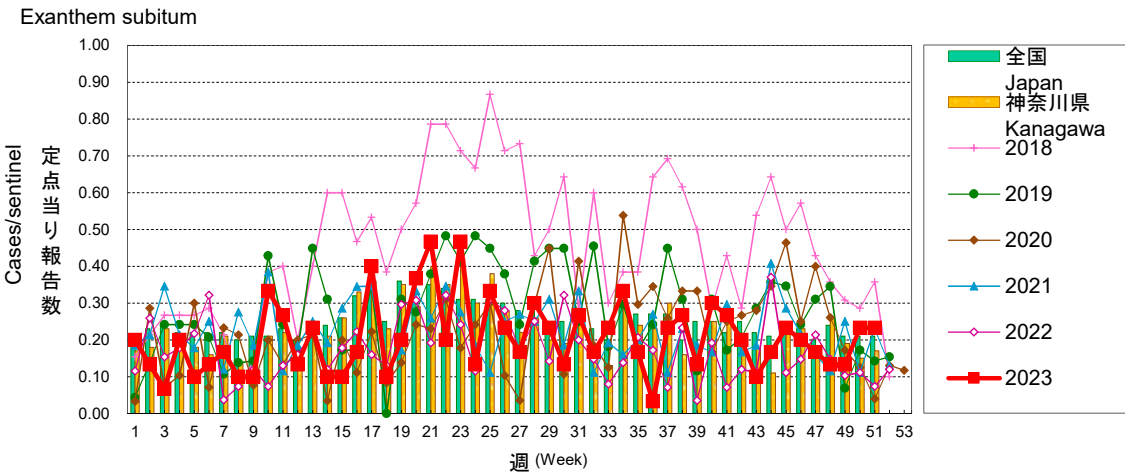
伝染性紅斑



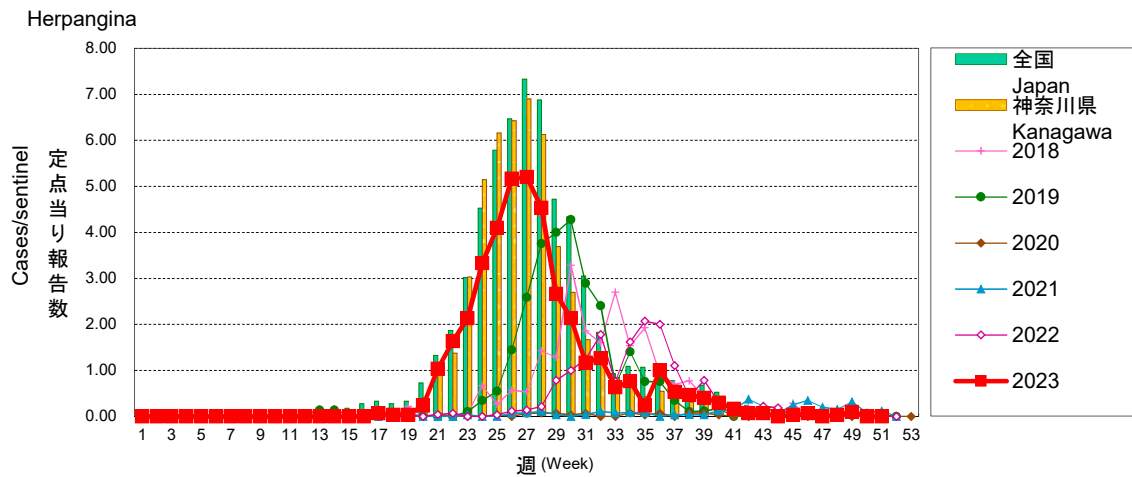
相模原市 定点当り報告数グラフ

Disease Trend Graph (weekly reported cases per sentinel in comparison),Sagami-hara

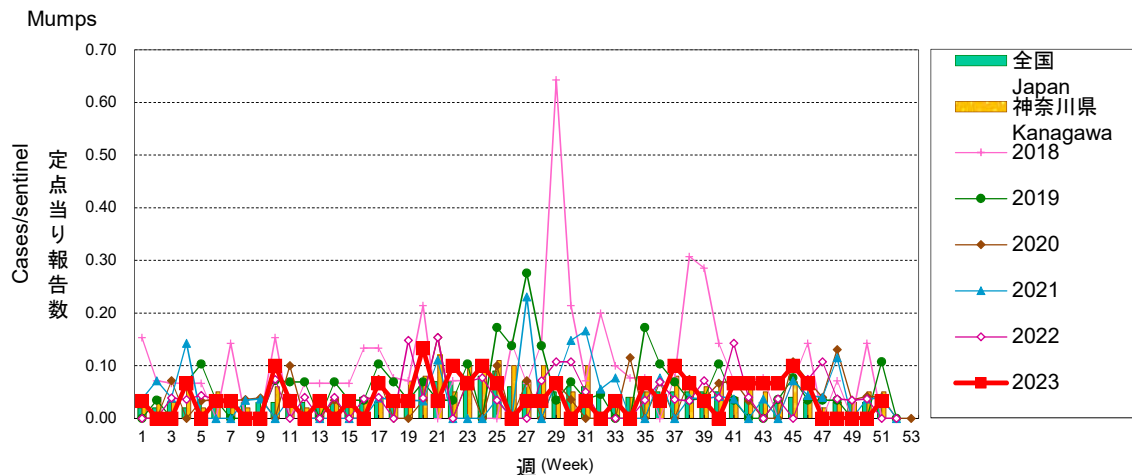
突発性発しん



ヘルパンギーナ



流行性耳下腺炎

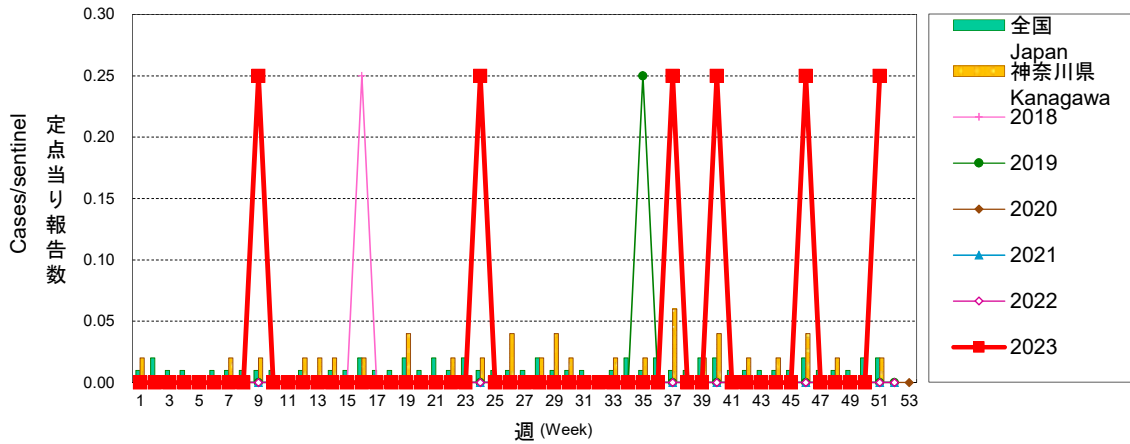


相模原市 定点当り報告数グラフ

Disease Trend Graph (weekly reported cases per sentinel in comparison),Sagami-hara

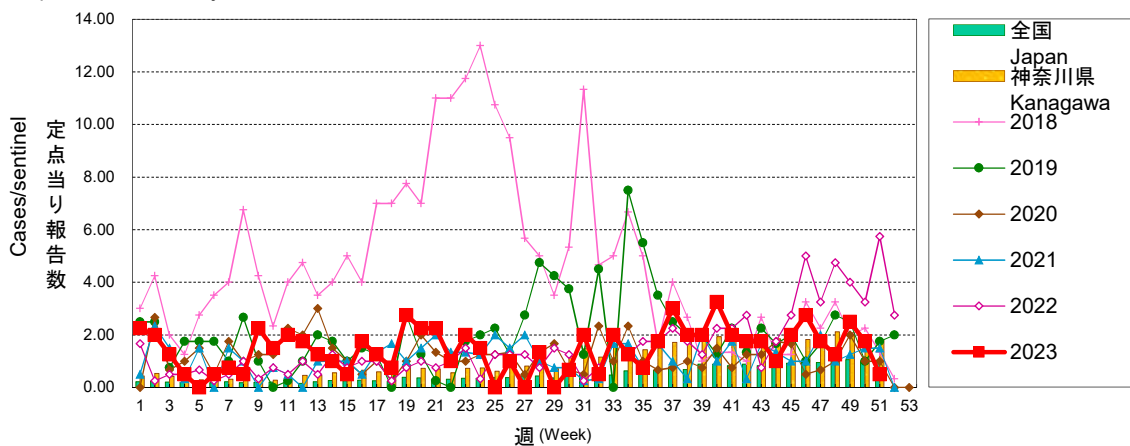
急性出血性結膜炎

Acute hemorrhagic conjunctivitis



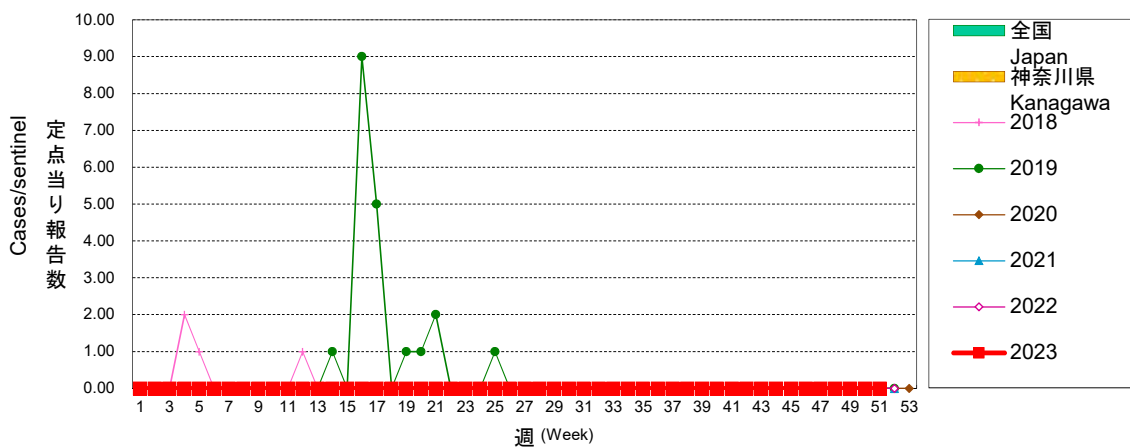
流行性角結膜炎

Epidemic keratoconjunctivitis



感染性胃腸炎(ロタウイルス)

Infectious gastroenteritis (only by Rotavirus)

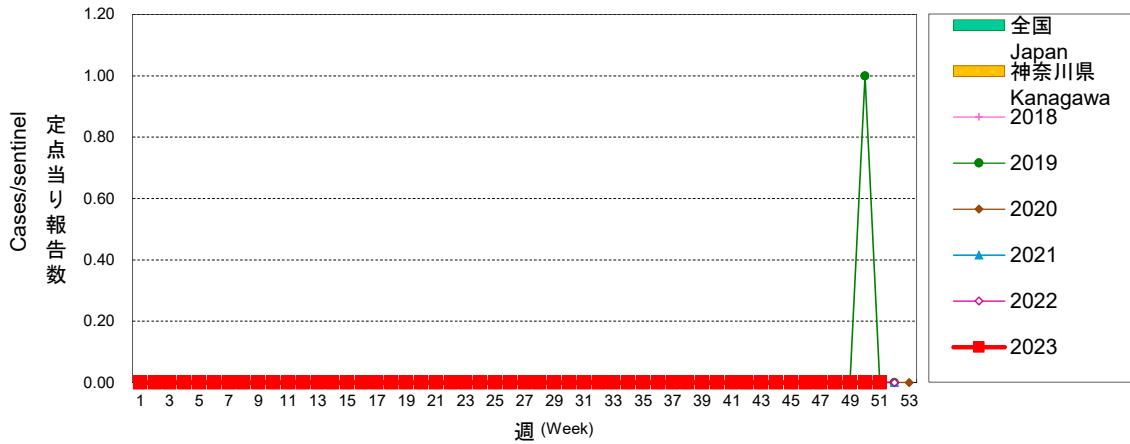


相模原市 定点当り報告数グラフ

Disease Trend Graph (weekly reported cases per sentinel in comparison),Sagami-hara

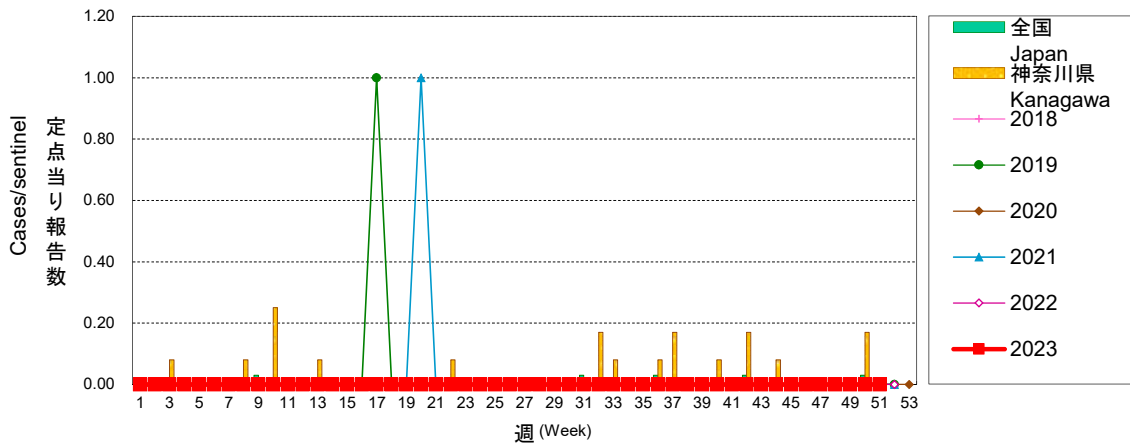
クラミジア肺炎

Chlamydial pneumonia



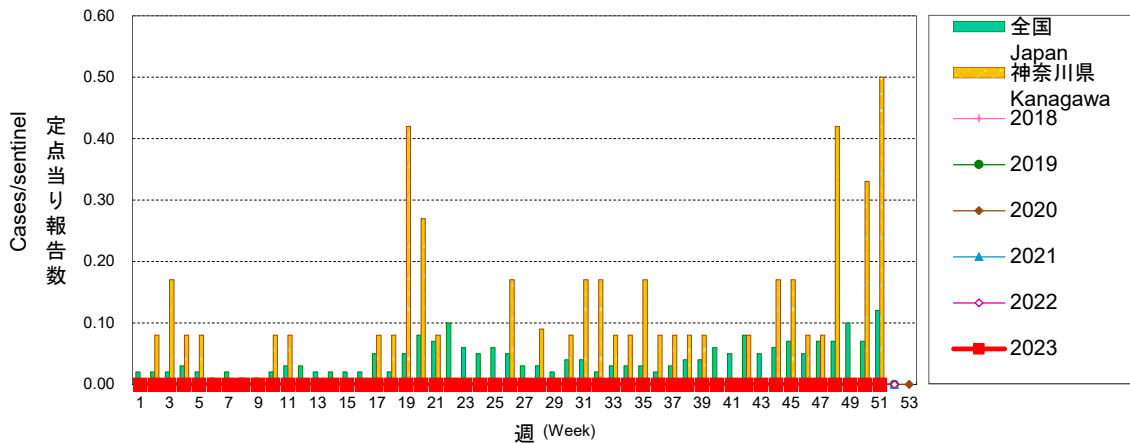
細菌性髄膜炎

Bacterial meningitis



マイコプラズマ肺炎

Mycoplasma pneumonia

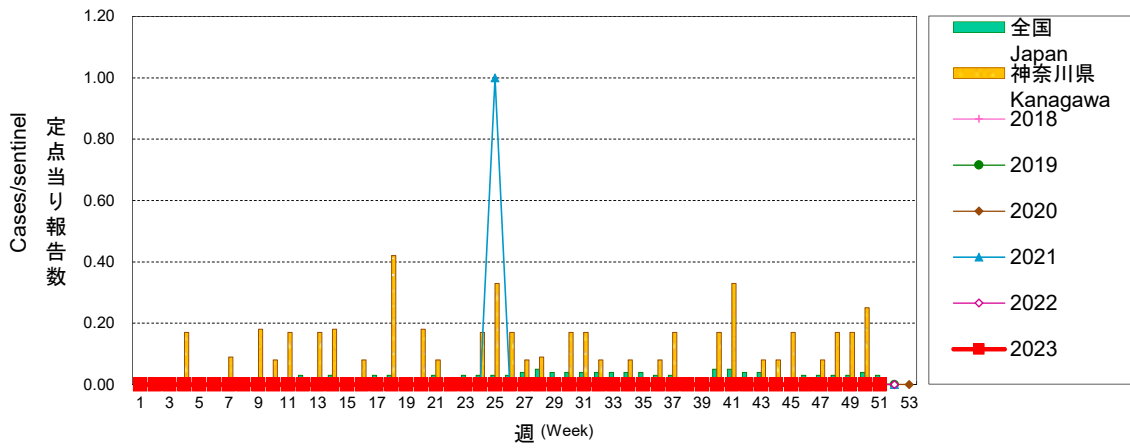


相模原市 定点当り報告数グラフ

Disease Trend Graph (weekly reported cases per sentinel in comparison),Sagami-hara

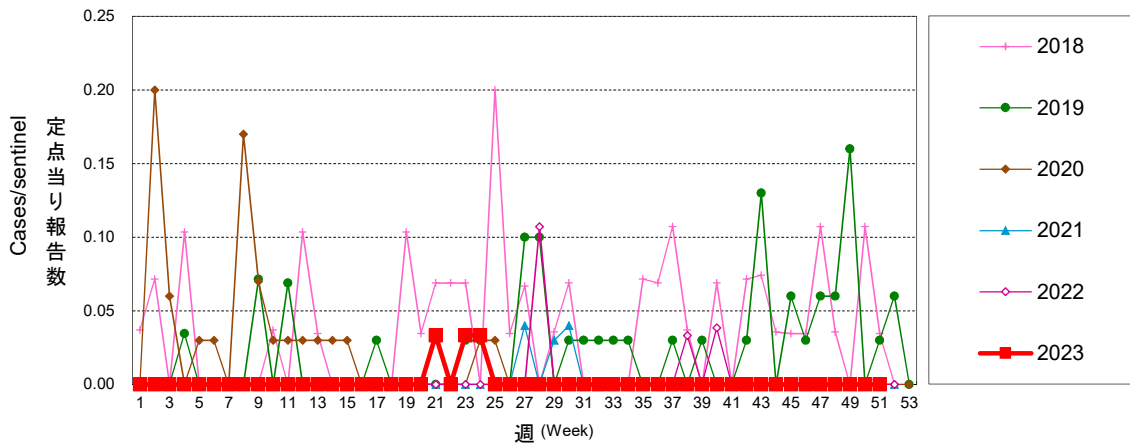
無菌性髄膜炎

Aseptic meningitis



マイコプラズマ感染症

Disease



市内定点医療機関からの報告数

項目	合計	緑区	中央区	南区
定点数	30	8	8	14
RSウイルス	0	0	0	0
咽頭結膜熱	51	17	10	24
A群溶血性レンサ球菌咽頭炎	135	28	63	44
感染性胃腸炎	259	61	97	101
水痘	4	1	2	1
手足口病	18	3	15	0
伝染性紅斑	0	0	0	0
突発性発しん	7	1	3	3
ヘルパンギーナ	0	0	0	0
流行性耳下腺炎	1	0	1	0
マイコプラズマ感染症	0	0	0	0
* 30医療機関中の回答数	30	8	8	14

定点数	39	11	11	17
インフルエンザ (鳥インフルエンザを除く)	952	202	390	360
新型コロナウイルス感染症 (COVID-19)	91	22	30	39
* 39医療機関中の回答数	39	11	11	17

定点数	4	1	2	1
急性出血性結膜炎	1	0	1	0
流行性角結膜炎	2	2	0	0
* 4医療機関中の回答数	4	1	2	1

基幹定点(週報)

細菌性髄膜炎(真菌性を含む)	0
無菌性髄膜炎	0
マイコプラズマ肺炎	0
クラミジア肺炎(オウム病を除く)	0
感染症胃腸炎(ロタウイルスのみ)	0
* 1医療機関中の回答数	1

基幹定点(入院サーベイランス)

インフルエンザ (入院例)	1
新型コロナウイルス感染症 (COVID-19)(入院例)	1
* 1医療機関中の回答数	1

集団かぜ・インフルエンザによる学級閉鎖発生状況(令和5年9月4日～令和5年12月24日)

市内学級閉鎖情報		合計	橋本 大沢 城山	本庁	田名 上溝 麻溝	大野北 大野中	相模台 新磯 相武台	大野南 東林	津久井 相模湖 藤野
保育園	学級数	0	0	0	0	0	0	0	0
	欠席者数	0	0	0	0	0	0	0	0
幼稚園	学級数	25	6	0	0	3	1	3	12
	欠席者数	113	47	0	0	11	7	16	32
小学校	学級数	421	70	101	30	115	20	54	31
	欠席者数	3306	537	720	264	935	174	427	249
中学校	学級数	113	33	15	17	9	9	16	14
	欠席者数	974	268	148	149	78	72	172	87
高校	学級数	7	2	0	1	0	0	1	3
	欠席者数	72	17	0	9	0	0	13	33
その他	学級数	0	0	0	0	0	0	0	0
	欠席者数	0	0	0	0	0	0	0	0
今シーズン合計	学級数	566	111	116	48	127	30	74	60
	欠席者数	4465	869	868	422	1024	253	628	401

地域別欠席者数(累計)

令和5年9月4日～令和5年12月24日

地域	欠席者数	地域	欠席者数
橋本	445	相模台	187
大沢	192	新磯	28
城山	232	相武台	38
本庁	868	大野南	533
田名	172	東林	95
上溝	163	津久井	248
麻溝	87	相模湖	45
大野北	480	藤野	108
大野中	544	合計	4465

地域別欠席者数・学級閉鎖数の推移

令和5年12月11日～令和5年12月17日

地域	欠席者数	学級閉鎖数	地域	欠席者数	学級閉鎖数
橋本	60	8	相模台	94	11
大沢	52	5	新磯	17	2
城山	31	4	相武台	0	0
本庁	84	9	大野南	58	10
田名	13	1	東林	10	1
上溝	9	1	津久井	0	0
麻溝	0	0	相模湖	3	1
大野北	67	8	藤野	0	0
大野中	52	4	合計	550	65



令和5年12月18日～令和5年12月24日

地域	欠席者数	学級閉鎖数	地域	欠席者数	学級閉鎖数
橋本	25	4	相模台	0	0
大沢	0	0	新磯	0	0
城山	0	0	相武台	0	0
本庁	45	4	大野南	53	5
田名	0	0	東林	0	0
上溝	11	1	津久井	0	0
麻溝	0	0	相模湖	0	0
大野北	42	5	藤野	0	0
大野中	7	1	合計	183	20