

感染症週報

相模原市感染症情報センター

総評(Review)

★今週の注目疾患 インフルエンザ

第48週(11/27～12/3)の本市におけるインフルエンザの定点当たりの報告数は、18.03で注意報レベルでの流行が継続しています。9月以降、本市ではインフルエンザウイルスAH1pdm09とインフルエンザウイルスAH3亜型が検出されていますが、48週にインフルエンザウイルスB型ビクトリア系統が検出されました。引き続き手洗い等の基本的な感染症対策を心がけ、感染拡大防止に努めましょう。

そのほか、A群溶血性レンサ球菌咽頭炎や咽頭結膜熱の報告数が高い値で推移しており、感染性胃腸炎も増加しています。これらの感染症にも基本的な感染症対策は有効です。引き続き感染にご注意ください。

【予防するには】

○外出後の手洗い等

流水や石けんを使った手洗いやアルコール製剤による手指消毒は手指についたインフルエンザウイルスを物理的に除去するために有効な方法です。

○咳エチケット

咳などがでる場合はマスクを着用するようにしましょう。マスクを持っていない時はティッシュや肘の内側で鼻と口を覆いましょう。

○適度な湿度の保持と換気

空気が乾燥すると、気道粘膜の防御機能が低下し、インフルエンザにかかりやすくなります。特に乾燥しやすい室内では、加湿器などを使って適切な湿度(50～60%)を保つことも効果的です。またこまめな換気も心がけましょう。

○十分な休養とバランスのとれた栄養摂取

体の抵抗力を高めるために、十分な休養とバランスのとれた栄養摂取を日ごろから心がけましょう。

○人混みや繁華街への外出を控える

高齢の方や基礎疾患のある方、妊婦、体調の悪い方、睡眠不足の方は、人混みや繁華街への不要不急の外出を控えましょう。やむを得ず、混雑した場所へ行く場合はマスク着用が効果的です。

★ 全数把握疾患

一類感染症	届出なし	0 件
二類感染症	届出なし	0 件
三類感染症	届出なし	0 件
四類感染症	届出なし	0 件
五類感染症	カルバペネム耐性腸内細菌目細菌感染症	1 件

■ 全数把握感染症
NOTIFIABLE DISEASES

相模原市・過去5週の平均値に対する報告数の増減

Comparison with the average number of cases in the past 5 weeks in Sagami-hara

疾病名 Diseases	43週 43rd	44週 44th	45週 45th	46週 46th	47週 47th	48週 48th	平均 Avg.	対平均 48th-Avg.	対前週 48th-47th	累積 Cum 2023
結核 Tuberculosis	0	1	0	2	2	0	1.00	-1.00	-2	72
細菌性赤痢 Shigellosis	0	0	0	0	0	0	0.00	0.00	0	1
腸管出血性大腸菌感染症 EHEC infection	1	0	3	1	0	0	1.00	-1.00	0	15
腸チフス Typhoid fever	0	0	0	0	0	0	0.00	0.00	0	1
E型肝炎 Hepatitis E	0	0	0	0	0	0	0.00	0.00	0	2
重症熱性血小板減少症候群 SFTS	0	0	0	0	0	0	0.00	0.00	0	1
ライム病 Lyme disease	0	0	0	0	0	0	0.00	0.00	0	1
レジオネラ症 Legionellosis	0	0	0	0	0	0	0.00	0.00	0	16
アメーバ赤痢 Amebiasis	0	0	0	0	0	0	0.00	0.00	0	4
ウイルス性肝炎 ¹ Viral hepatitis (non-A and non-E)	0	0	0	0	0	0	0.00	0.00	0	1
カルバペネム耐性腸内細菌目細菌感染症 CRE infection	0	0	1	0	0	1	0.20	0.80	1	12
急性脳炎 ² Acute encephalitis(excluding JE and WNE)	0	0	0	0	0	0	0.00	0.00	0	3
劇症型溶血性レンサ球菌感染症 Severe invasive streptococcal infections	0	0	0	0	0	0	0.00	0.00	0	3
後天性免疫不全症候群 (H I V 感染症を含む) HIV/AIDS	0	0	0	0	0	0	0.00	0.00	0	2
侵襲性インフルエンザ菌感染症 I nvasive H. influenzae infection	0	0	0	0	0	0	0.00	0.00	0	2
侵襲性肺炎球菌感染症 I nvasive S. pneumoniae infection	1	0	1	0	0	0	0.40	-0.40	0	8
水痘 (入院例) Varicella (limited to hospitalized case)	0	0	0	0	0	0	0.00	0.00	0	3
梅毒 Syphilis	0	0	0	1	2	0	0.60	-0.60	-2	28
播種性クリプトコックス症 Disseminated cryptococcosis	0	0	0	0	0	0	0.00	0.00	0	5
破傷風 Tetanus	0	0	0	0	0	0	0.00	0.00	0	1
百日咳 Pertussis	0	0	0	0	0	0	0.00	0.00	0	1

累積数0のものは非表示にしております

¹ ウイルス性肝炎 (E型肝炎及びA型肝炎を除く。)

Viral hepatitis(excluding hepatitis A and E)

² 急性脳炎 (ウエストナイル脳炎、西部ウマ脳炎、ダニ媒介脳炎、東部ウマ脳炎、日本脳炎、ペネズエラウマ脳炎及びリフトバレー熱を除く。)

Acute encephalitis(excluding JE and WNE)

■ 定点把握感染症(週単位報告)

SENTINEL-REPORTING DISEASES (Weekly)

相模原市・過去5週の平均値に対する定点当たり報告数の増減

Comparison with the average number of cases per sentinels in the past 5 weeks(Sagamihara)

疾病名 Diseases	43週 43rd	44週 44th	45週 45th	46週 46th	47週 47th	48週 48th	平均 Avg.	対平均 48th-Avg.	対前週 48th-47th
インフルエンザ ³ Influenza	20.03	19.37	14.79	15.08	20.41	18.03	17.95	0.08	-2.38
新型コロナウイルス感染症 COVID-19	1.89	1.58	1.45	1.42	1.15	1.51	1.50	0.02	0.36
R Sウイルス感染症 Respiratory syncytial virus infection	0.03	0.00	0.10	0.03	0.03	0.03	0.04	-0.01	0.00
咽頭結膜熱 Pharyngoconjunctival fever	0.63	0.47	0.83	1.13	1.47	1.57	0.91	0.66	0.10
A群溶血性レンサ球菌咽頭炎 Group A streptococcal pharyngitis	2.87	2.80	4.10	4.53	5.50	5.50	3.96	1.54	0.00
感染性胃腸炎 Infectious gastroenteritis	3.23	3.20	3.77	4.07	5.33	6.33	3.92	2.41	1.00
水痘 Chickenpox	0.03	0.10	0.10	0.07	0.03	0.17	0.07	0.10	0.13
手足口病 Hand, foot and mouth disease	0.90	0.57	0.60	0.83	0.43	0.43	0.67	-0.23	0.00
伝染性紅斑 Erythema infection	0.00	0.00	0.03	0.03	0.00	0.00	0.01	-0.01	0.00
突発性発しん Exanthem subitum	0.10	0.17	0.23	0.20	0.17	0.13	0.17	-0.04	-0.03
ヘルパンギーナ Herpangina	0.07	0.00	0.03	0.07	0.00	0.03	0.03	0.00	0.03
流行性耳下腺炎 Mumps	0.07	0.07	0.10	0.07	0.00	0.00	0.06	-0.06	0.00
急性出血性結膜炎 Acute hemorrhagic conjunctivitis	0.00	0.00	0.00	0.25	0.00	0.00	0.05	-0.05	0.00
流行性角結膜炎 Epidemic keratoconjunctivitis	1.75	1.00	2.00	2.75	1.75	1.25	1.85	-0.60	-0.50
感染性胃腸炎 (ロタウイルス) Infectious gastroenteritis (only by Rotavirus)	0.00	0.00	0.00	0.00	0.00	0.00	0.00	0.00	0.00
クラミジア肺炎 Chlamydial pneumonia	0.00	0.00	0.00	0.00	0.00	0.00	0.00	0.00	0.00
細菌性髄膜炎 Bacterial meningitis	0.00	0.00	0.00	0.00	0.00	0.00	0.00	0.00	0.00
マイコプラズマ肺炎 Mycoplasma pneumonia	0.00	0.00	0.00	0.00	0.00	0.00	0.00	0.00	0.00
無菌性髄膜炎 Aseptic meningitis	0.00	0.00	0.00	0.00	0.00	0.00	0.00	0.00	0.00

³ インフルエンザ (鳥インフルエンザ及び新型インフルエンザ等感染症を除く)
Influenza

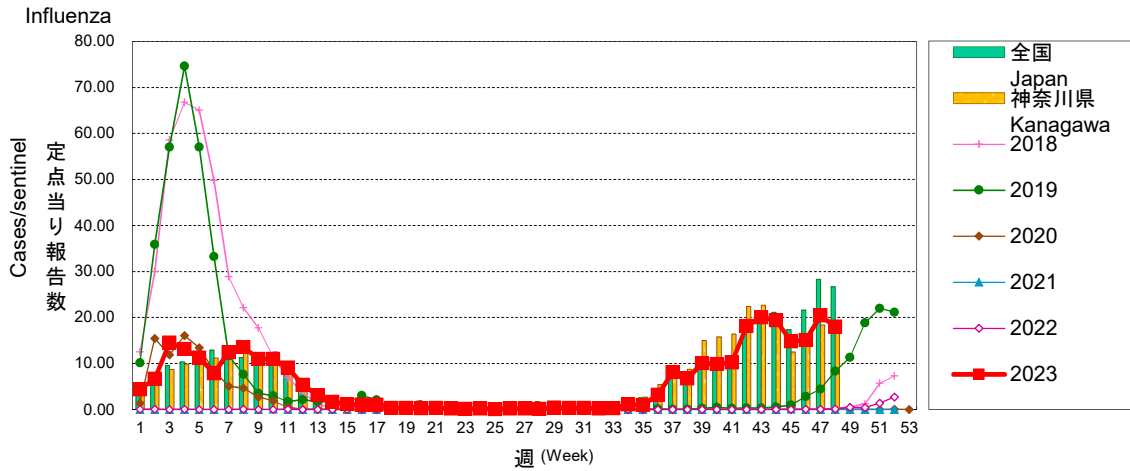
■ グラフ総覧(2023年第48週)

Disease trend graph (48th week, 2023)

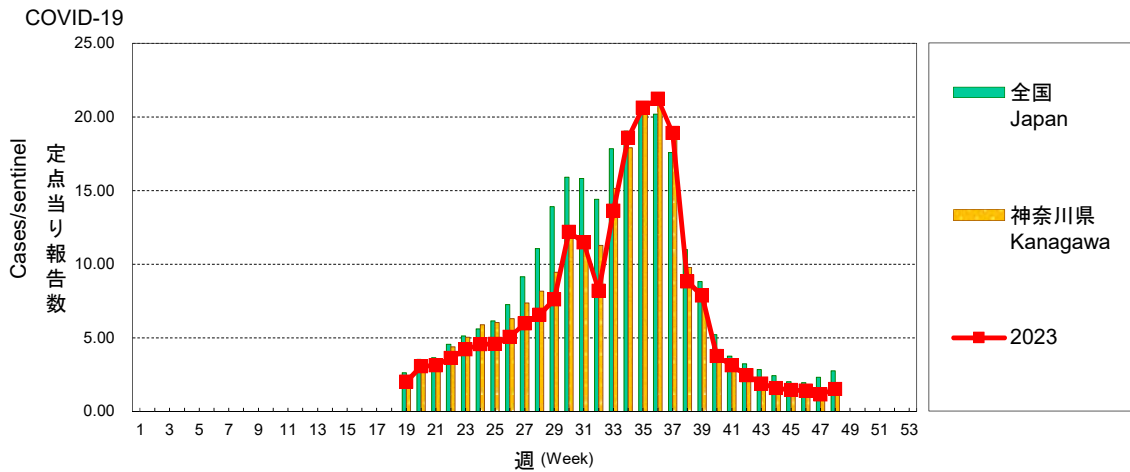
相模原市 定点当り報告数グラフ

Disease Trend Graph (weekly reported cases per sentinel in comparison),Sagami-hara

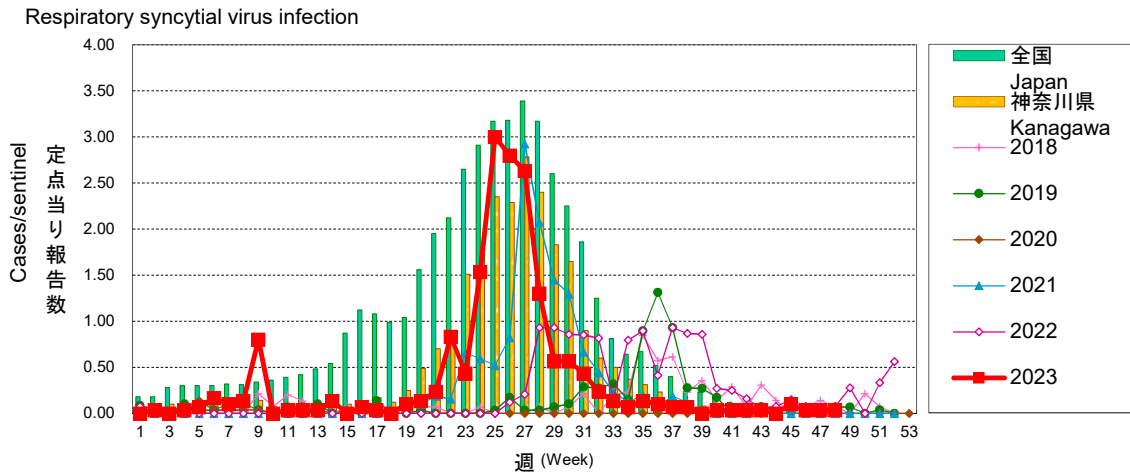
インフルエンザ



新型コロナウイルス感染症



RSウイルス感染症

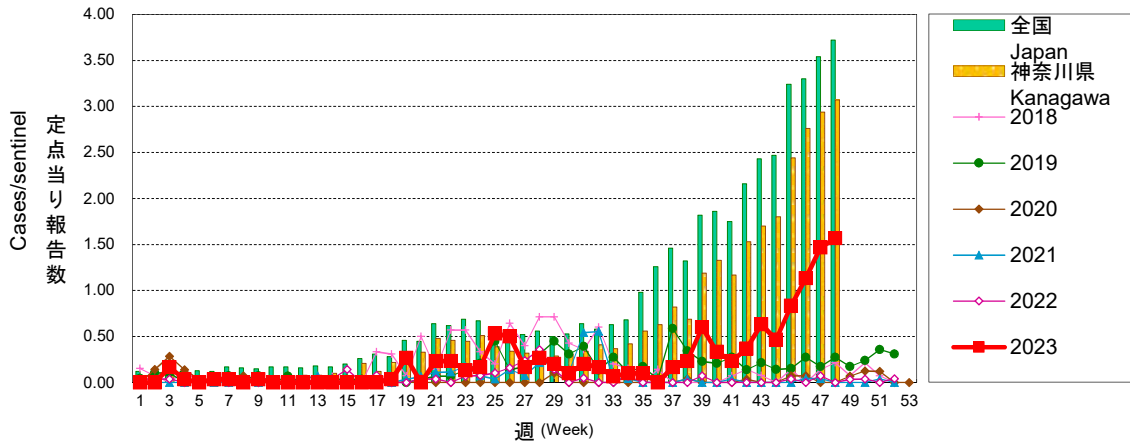


相模原市 定点当り報告数グラフ

Disease Trend Graph (weekly reported cases per sentinel in comparison),Sagami-hara

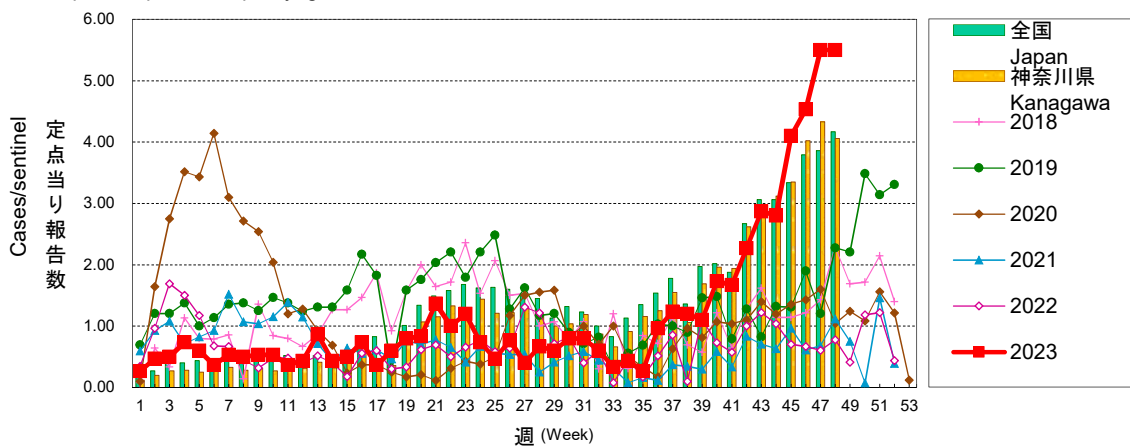
咽頭結膜熱

Pharyngoconjunctival fever



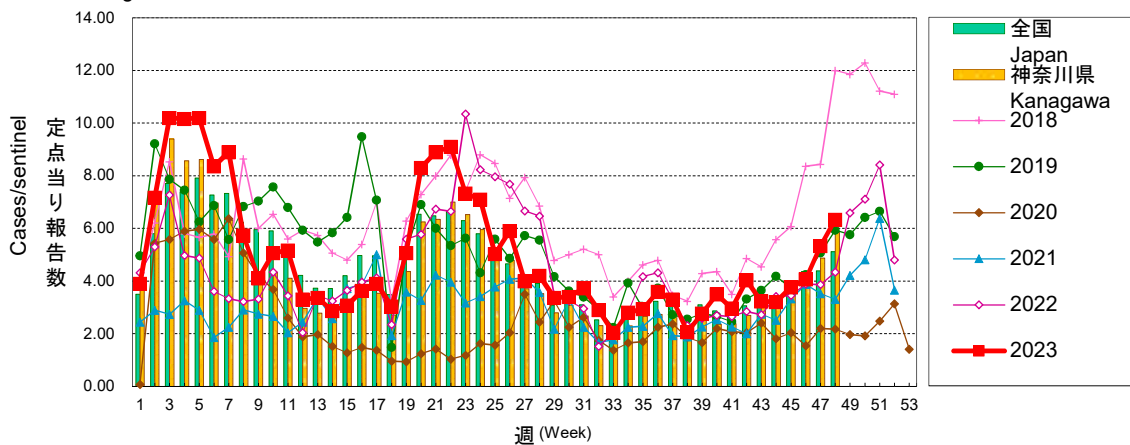
A群溶血性レンサ球菌咽頭炎

Group A streptococcal pharyngitis



感染性胃腸炎

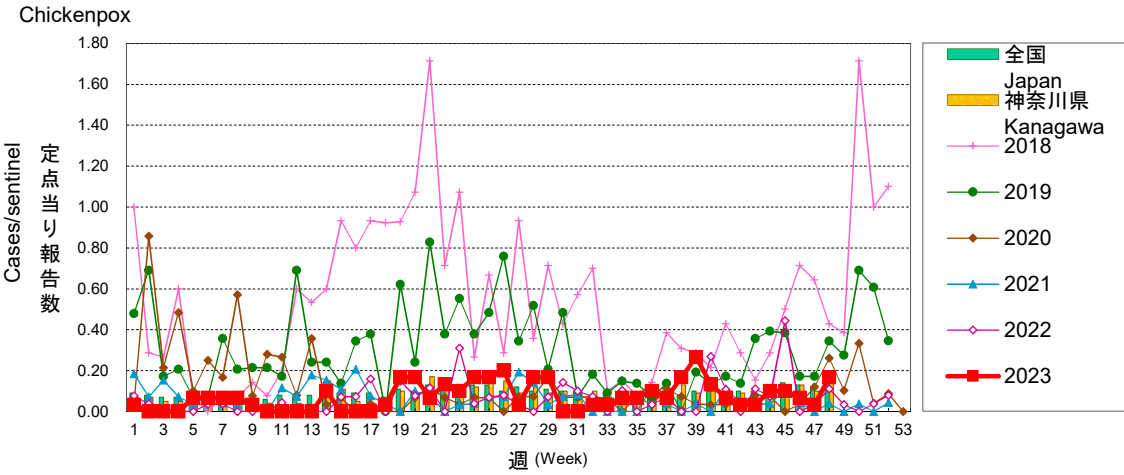
Infectious gastroenteritis



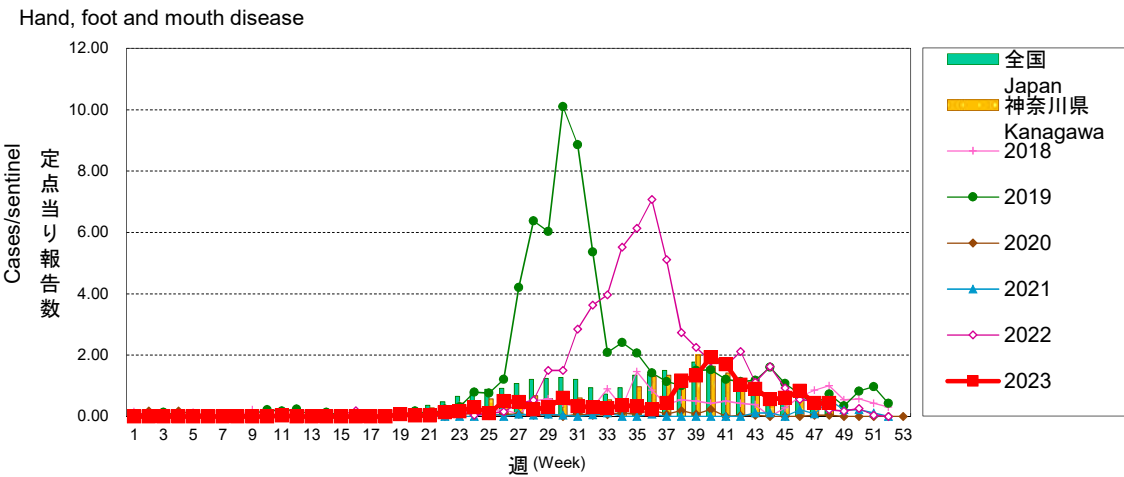
相模原市 定点当り報告数グラフ

Disease Trend Graph (weekly reported cases per sentinel in comparison),Sagami-hara

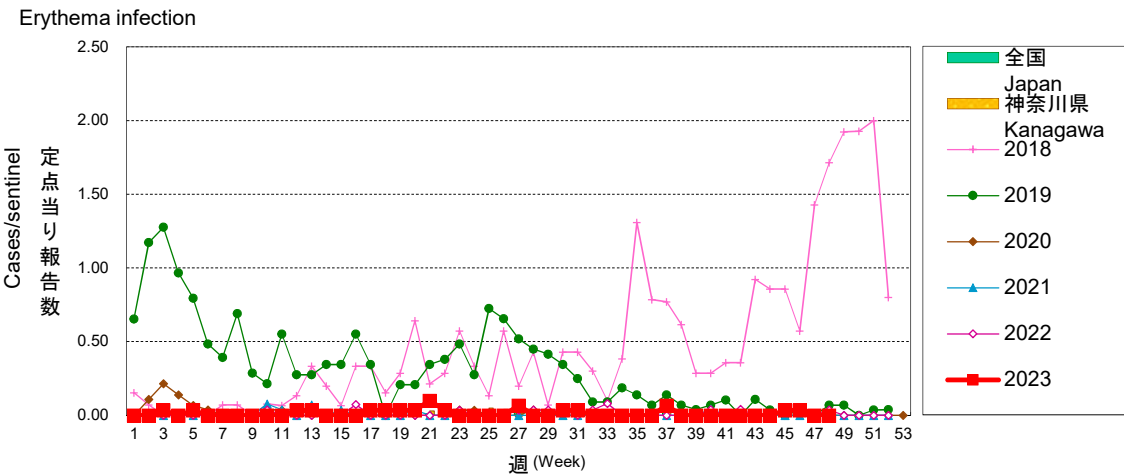
水痘



手足口病



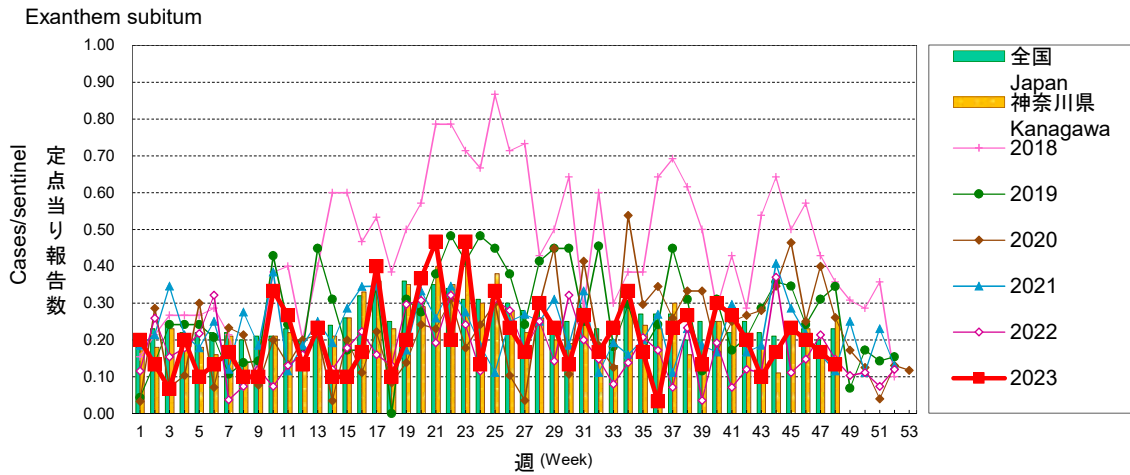
伝染性紅斑



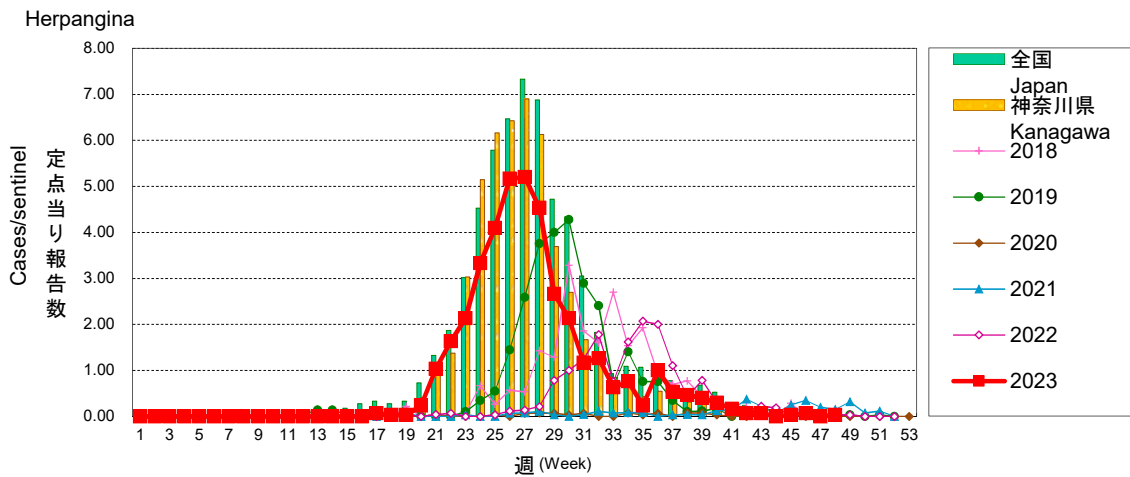
相模原市 定点当り報告数グラフ

Disease Trend Graph (weekly reported cases per sentinel in comparison),Sagami-hara

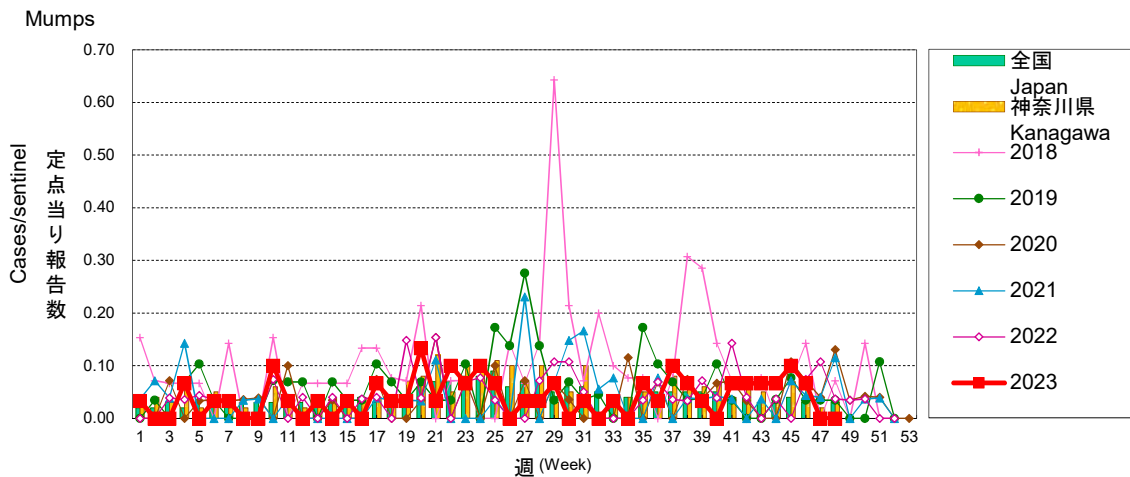
突発性発しん



ヘルパンギーナ



流行性耳下腺炎

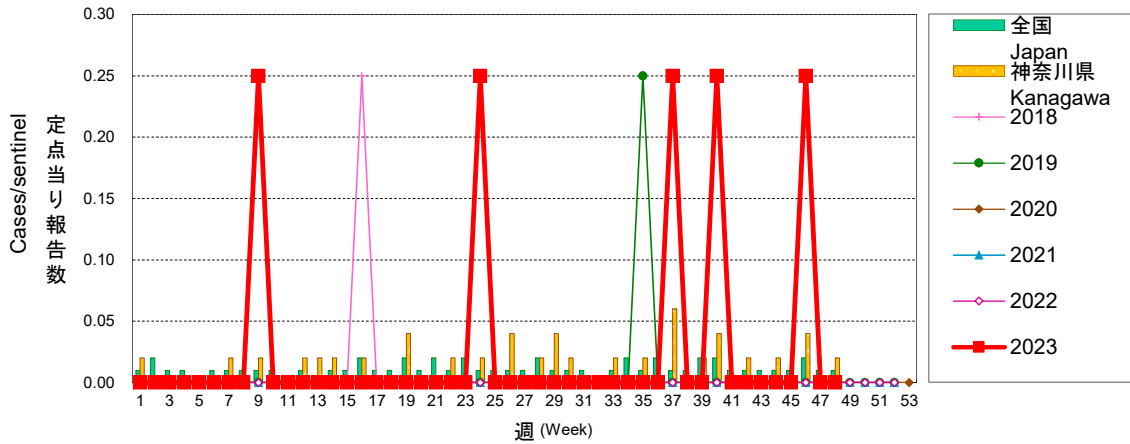


相模原市 定点当り報告数グラフ

Disease Trend Graph (weekly reported cases per sentinel in comparison),Sagami-hara

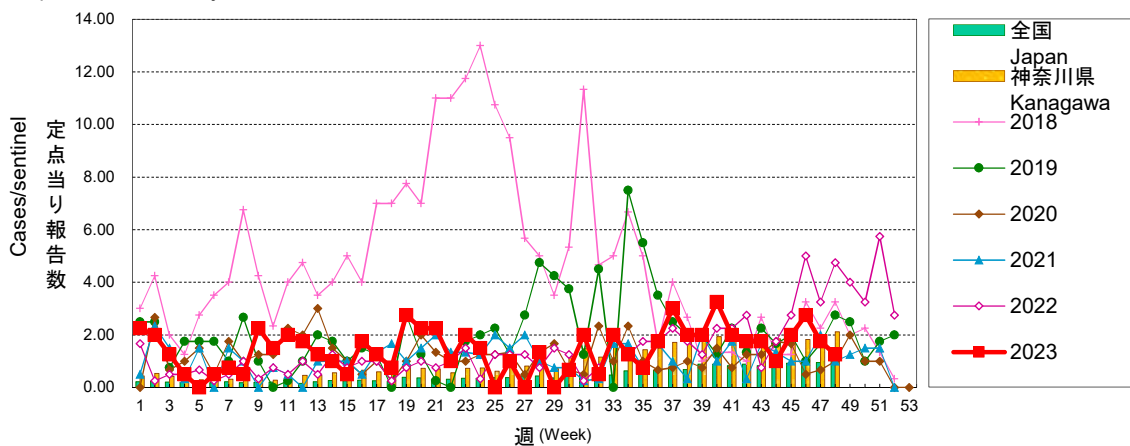
急性出血性結膜炎

Acute hemorrhagic conjunctivitis



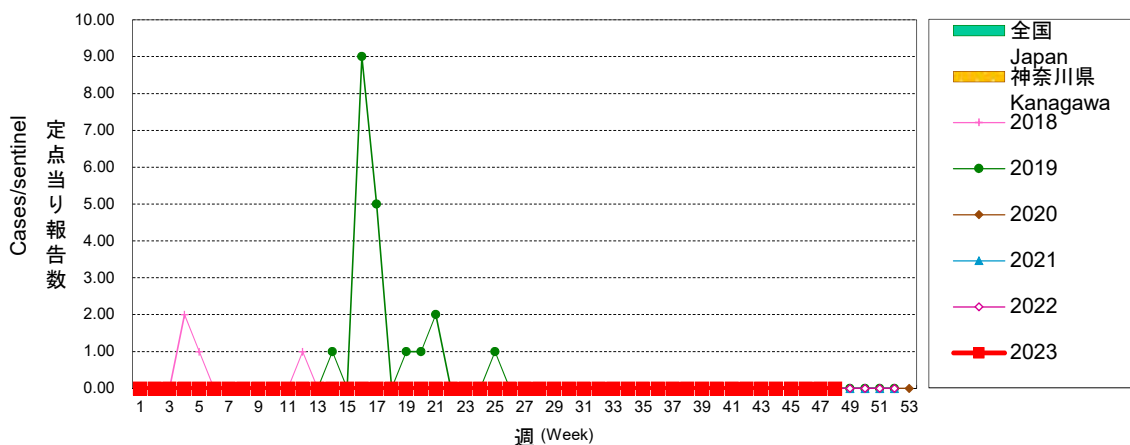
流行性角結膜炎

Epidemic keratoconjunctivitis



感染性胃腸炎(ロタウイルス)

Infectious gastroenteritis (only by Rotavirus)

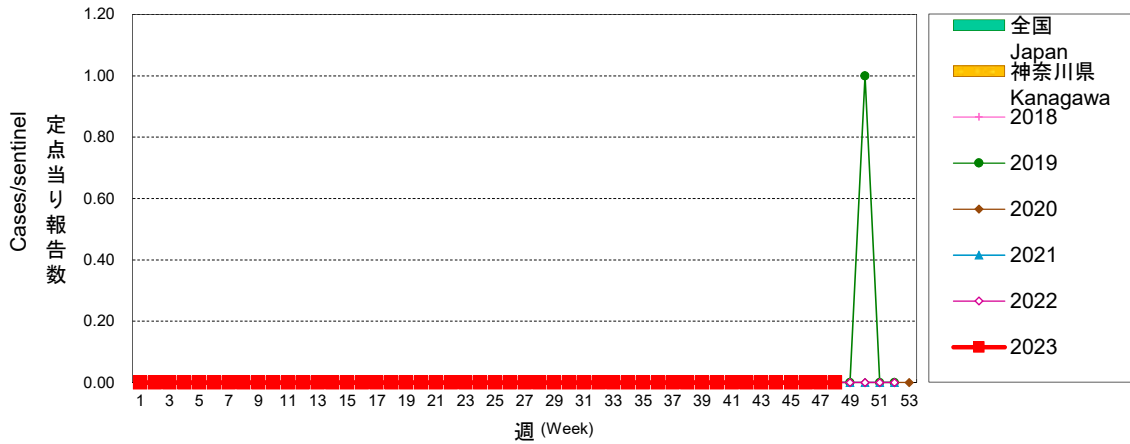


相模原市 定点当り報告数グラフ

Disease Trend Graph (weekly reported cases per sentinel in comparison),Sagami-hara

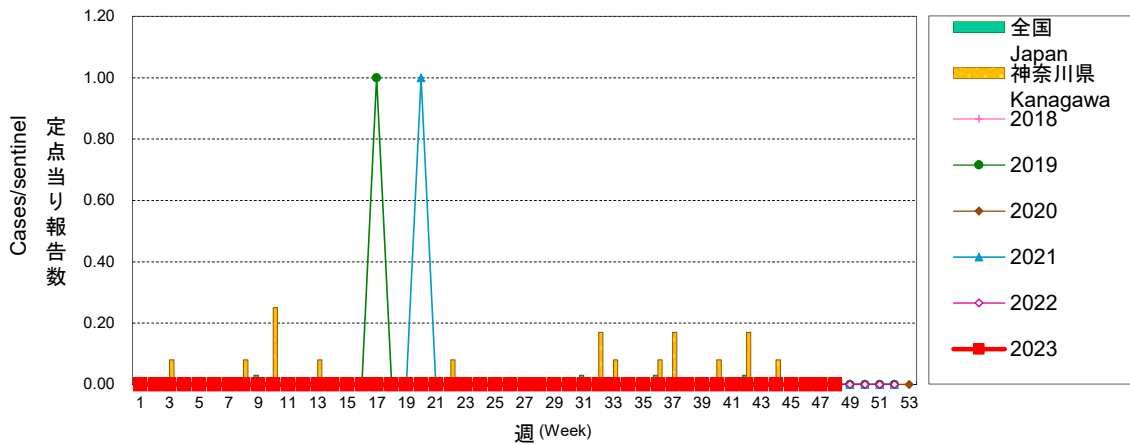
クラミジア肺炎

Chlamydial pneumonia



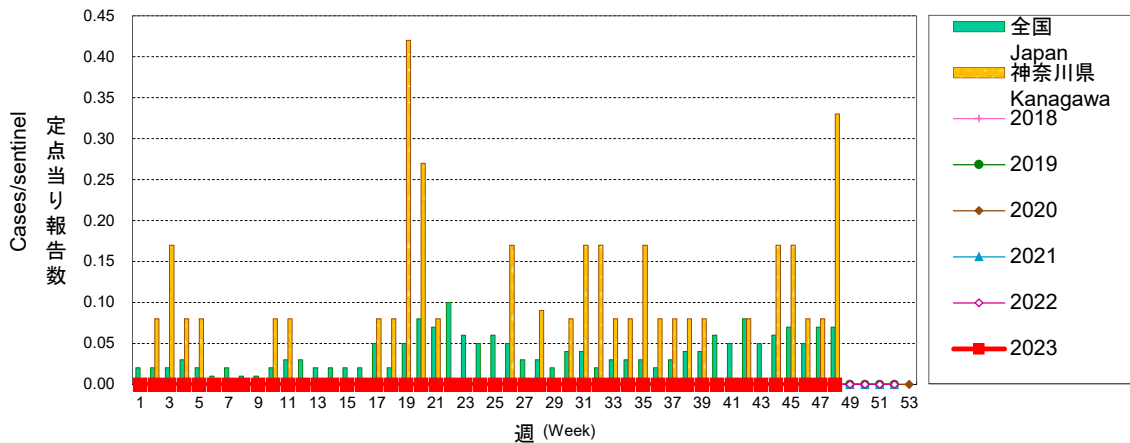
細菌性髄膜炎

Bacterial meningitis



マイコプラズマ肺炎

Mycoplasma pneumonia

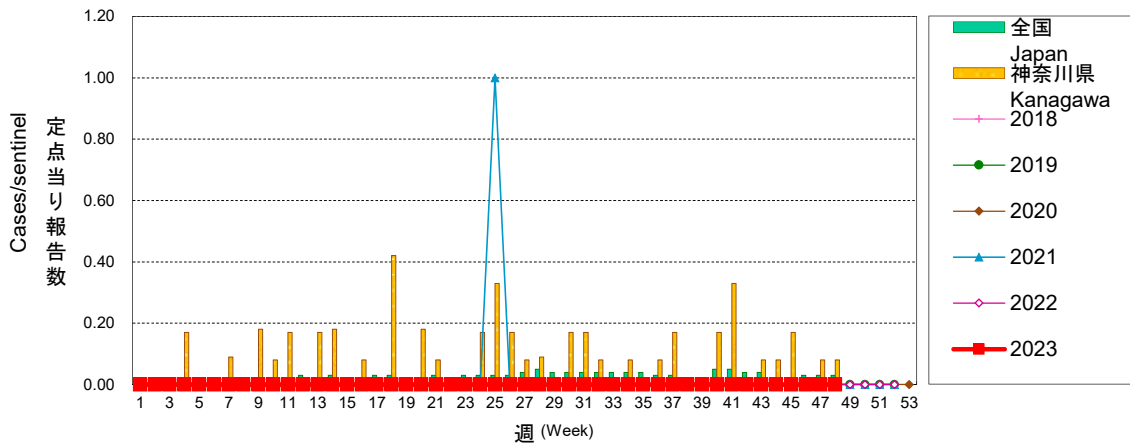


相模原市 定点当り報告数グラフ

Disease Trend Graph (weekly reported cases per sentinel in comparison),Sagami-hara

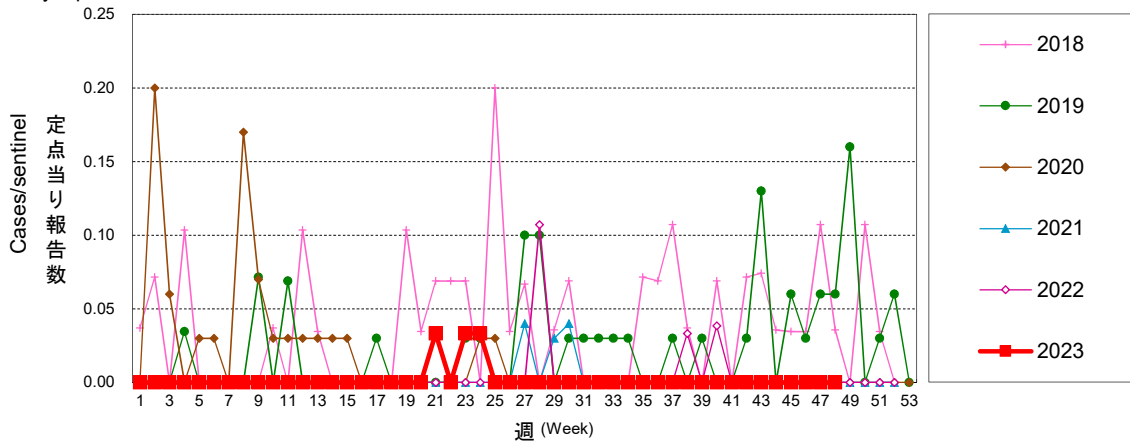
無菌性髄膜炎

Aseptic meningitis



マイコプラズマ感染症

Mycoplasma infection



市内定点医療機関からの報告数

項目	合計	緑区	中央区	南区
定点数	30	8	8	14
RSウイルス	1	0	0	1
咽頭結膜熱	47	14	10	23
A群溶血性レンサ球菌咽頭炎	165	28	51	86
感染性胃腸炎	190	46	88	56
水痘	5	1	3	1
手足口病	13	2	8	3
伝染性紅斑	0	0	0	0
突発性発しん	4	0	2	2
ヘルパンギーナ	1	0	0	1
流行性耳下腺炎	0	0	0	0
マイコプラズマ感染症	0	0	0	0
* 30医療機関中の回答数	30	8	8	14

定点数	39	11	11	17
インフルエンザ (鳥インフルエンザを除く)	703	219	236	248
新型コロナウイルス感染症 (COVID-19)	59	22	13	24
* 39医療機関中の回答数	39	11	11	17

定点数	4	1	2	1
急性出血性結膜炎	0	0	0	0
流行性角結膜炎	5	1	2	2
* 4医療機関中の回答数	4	1	2	1

基幹定点(週報)

細菌性髄膜炎(真菌性を含む)	0
無菌性髄膜炎	0
マイコプラズマ肺炎	0
クラミジア肺炎(オウム病を除く)	0
感染症胃腸炎(ロタウイルスのみ)	0

* 1医療機関中の回答数 1

基幹定点(入院サーベイランス)

インフルエンザ (入院例)	0
新型コロナウイルス感染症 (COVID-19)(入院例)	2

* 1医療機関中の回答数 1

集団かぜ・インフルエンザによる学級閉鎖発生状況(令和5年9月4日～令和5年12月3日)

市内学級閉鎖情報		合計	橋本 大沢 城山	本庁	田名 上溝 麻溝	大野北 大野中	相模台 新磯 相武台	大野南 東林	津久井 相模湖 藤野
保育園	学級数	0	0	0	0	0	0	0	0
	欠席者数	0	0	0	0	0	0	0	0
幼稚園	学級数	12	3	0	0	2	1	0	6
	欠席者数	54	22	0	0	9	7	0	16
小学校	学級数	328	44	90	26	94	8	38	28
	欠席者数	2575	329	636	225	767	68	316	234
中学校	学級数	73	25	3	11	7	7	12	8
	欠席者数	618	189	28	95	54	55	134	63
高校	学級数	5	2	0	1	0	0	1	1
	欠席者数	46	17	0	9	0	0	13	7
その他	学級数	0	0	0	0	0	0	0	0
	欠席者数	0	0	0	0	0	0	0	0
今シーズン合計	学級数	418	74	93	38	103	16	51	43
	欠席者数	3293	557	664	329	830	130	463	320

地域別欠席者数(累計)

令和5年9月4日～令和5年12月3日

地域	欠席者数	地域	欠席者数
橋本	323	相模台	81
大沢	64	新磯	11
城山	170	相武台	38
本庁	664	大野南	389
田名	132	東林	74
上溝	128	津久井	180
麻溝	69	相模湖	38
大野北	364	藤野	102
大野中	466	合計	3293

地域別欠席者数・学級閉鎖数の推移

令和5年11月20日～令和5年11月26日

地域	欠席者数	学級閉鎖数	地域	欠席者数	学級閉鎖数
橋本	27	4	相模台	0	0
大沢	13	1	新磯	0	0
城山	9	1	相武台	0	0
本庁	168	26	大野南	48	6
田名	55	6	東林	0	0
上溝	0	0	津久井	39	4
麻溝	0	0	相模湖	34	4
大野北	0	0	藤野	0	0
大野中	54	7	合計	447	59



令和5年11月27日～令和5年12月3日

地域	欠席者数	学級閉鎖数	地域	欠席者数	学級閉鎖数
橋本	19	3	相模台	0	0
大沢	18	2	新磯	0	0
城山	24	3	相武台	0	0
本庁	36	6	大野南	17	2
田名	0	0	東林	10	1
上溝	19	2	津久井	19	4
麻溝	0	0	相模湖	0	0
大野北	0	0	藤野	0	0
大野中	39	4	合計	201	27