

感染症月報

相模原市感染症情報センター

■ 総評(Review)

★性感染症について

性器クラミジア

定点あたりの報告数は、男性0.8人(前月0.4人)、女性0.6人(前月0.8人)で前月と比較して男性で増加し、女性で減少しました。

性器ヘルペスウイルス感染症

定点あたりの報告数は、男性0.0人(前月0.2人)、女性0.2人(前月0.2人)で前月と比較して男性で減少し、女性は増減ありませんでした。

尖圭コンジローマ

定点あたりの報告数は、男性0.0人(前月0.0人)、女性0.2人(前月0.2人)で前月と比較して男性、女性ともに増減ありませんでした。

淋菌感染症

定点あたりの報告数は、男性0.4人(前月0.2人)、女性0.0人(前月0.2人)で前月と比較して男性で増加し、女性で減少しました。

★薬剤耐性菌感染症について

ペニシリン耐性肺炎球菌感染症

定点あたりの報告数は、0.0人(前月0.0人)で前月と比較して増減ありません。

メチシリン耐性黄色ブドウ球菌感染症

定点あたりの報告数は、0.0人(前月0.0人)で前月と比較して増減ありません。

薬剤耐性緑膿菌感染症

定点あたりの報告数は、0.0人(前月0.0人)で前月と比較して増減ありません。

■ **定点把握感染症(月単位報告)性感染症**
SENTINEL-REPORTING DISEASES (Monthly)-Sexually transmitted disease (STD)

相模原市・過去5ヶ月の平均値に対する定点当たり報告数の増減

Comparison with the average number of cases per sentinels in the past 5 months(Sagamihara)

疾病名 Diseases	性別:sex	4月 Apr.	5月 May	6月 June	7月 July	8月 Aug.	9月 Sep.	平均 Avg.	対平均 Sep.-Avg.	対前週 Sep.-Aug.
性器クラミジア感染症 Genital chlamydial infection	男性:M	0.00	0.40	0.20	0.00	0.40	0.80	0.20	0.60	0.40
	女性:F	0.60	0.40	1.40	0.40	0.80	0.60	0.72	-0.12	-0.20
性器ヘルペスウイルス感染症 Genital herpes	男性:M	0.00	0.40	0.00	0.40	0.20	0.00	0.20	-0.20	-0.20
	女性:F	0.20	0.20	0.40	0.00	0.20	0.20	0.20	0.00	0.00
尖圭コンジローマ Condyloma acuminatum	男性:M	0.20	0.00	0.00	0.00	0.00	0.00	0.04	-0.04	0.00
	女性:F	0.80	1.00	0.60	0.60	0.20	0.20	0.64	-0.44	0.00
淋菌感染症 Gonorrhea	男性:M	0.20	0.00	0.20	0.00	0.20	0.40	0.12	0.28	0.20
	女性:F	0.20	0.00	0.20	0.00	0.20	0.00	0.12	-0.12	-0.20

■ **定点把握感染症(月単位報告)薬剤耐性菌感染症**
SENTINEL-REPORTING DISEASES (Monthly)-Antimicrobial resistance (AMR)

相模原市・過去5ヶ月の平均値に対する定点当たり報告数の増減

Comparison with the average number of cases per sentinels in the past 5 months(Sagamihara)

疾病名 Diseases	性別:sex	4月 Apr.	5月 May	6月 June	7月 July	8月 Aug.	9月 Sep.	平均 Avg.	対平均 Sep.-Avg.	対前週 Sep.-Aug.
ペニシリン耐性肺炎球菌感染症 PRSP infection	男性:M	0.00	0.00	0.00	0.00	0.00	0.00	0.00	0.00	0.00
	女性:F	0.00	0.00	0.00	0.00	0.00	0.00	0.00	0.00	0.00
メチシリン耐性黄色ブドウ球菌感染症 MRSA infection	男性:M	0.00	2.00	0.00	0.00	0.00	0.00	0.40	-0.40	0.00
	女性:F	0.00	1.00	0.00	0.00	0.00	0.00	0.20	-0.20	0.00
薬剤耐性緑膿菌感染症 MDRP infection	男性:M	0.00	0.00	0.00	0.00	0.00	0.00	0.00	0.00	0.00
	女性:F	0.00	0.00	0.00	0.00	0.00	0.00	0.00	0.00	0.00

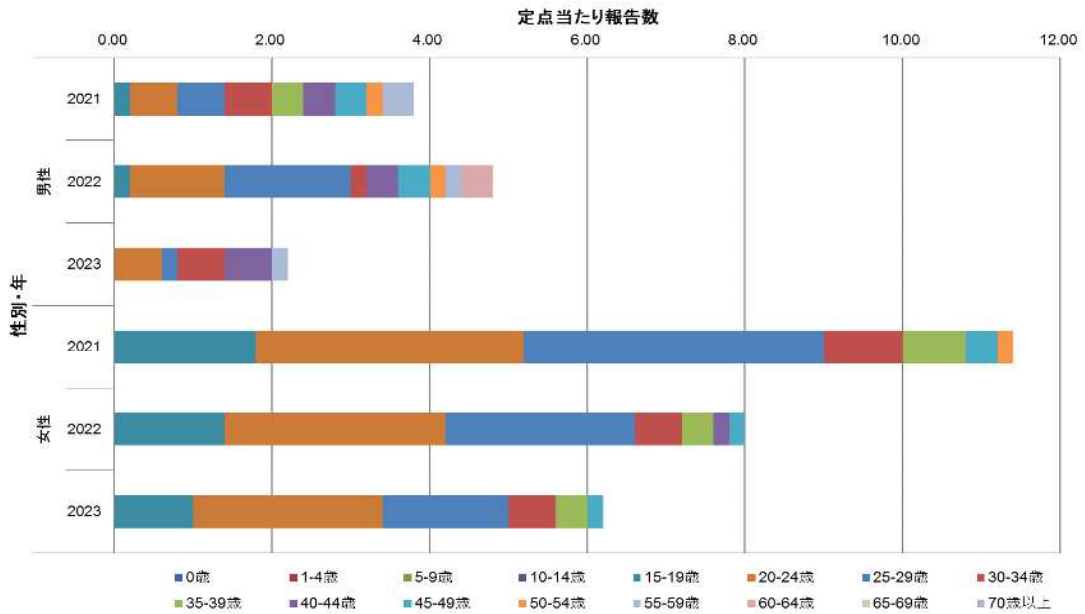
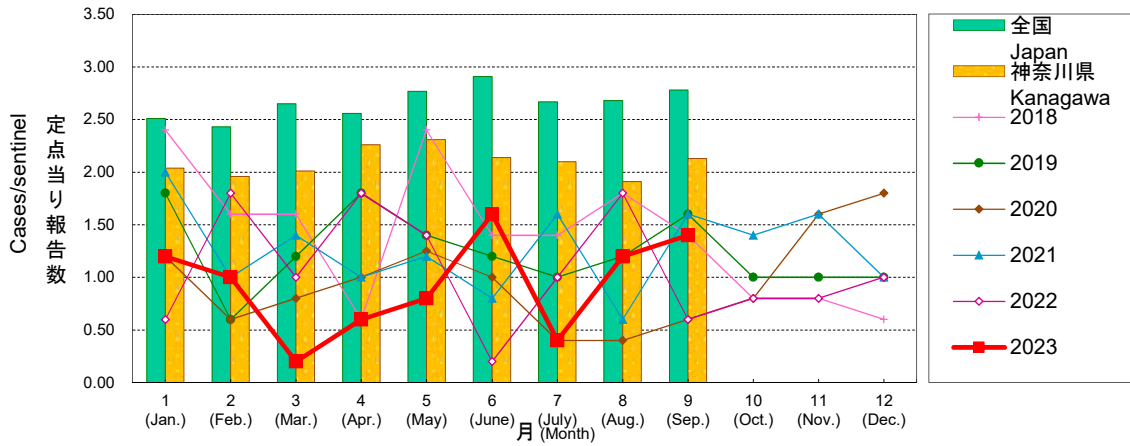
■ **グラフ総覧(2023年9月)**
Disease trend graph (September 2023)

相模原市 定点当り報告数グラフ

Disease Trend Graph (monthly reported cases per sentinel in comparision),SagamiHara

性器クラミジア感染症(総数)

Genital chlamydial infection(Total)



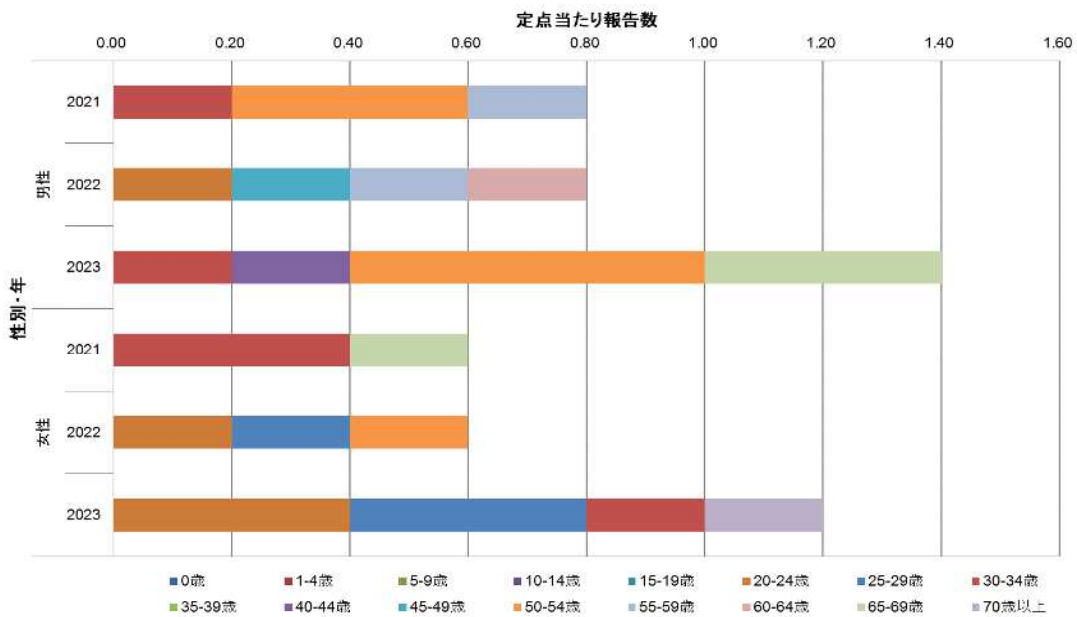
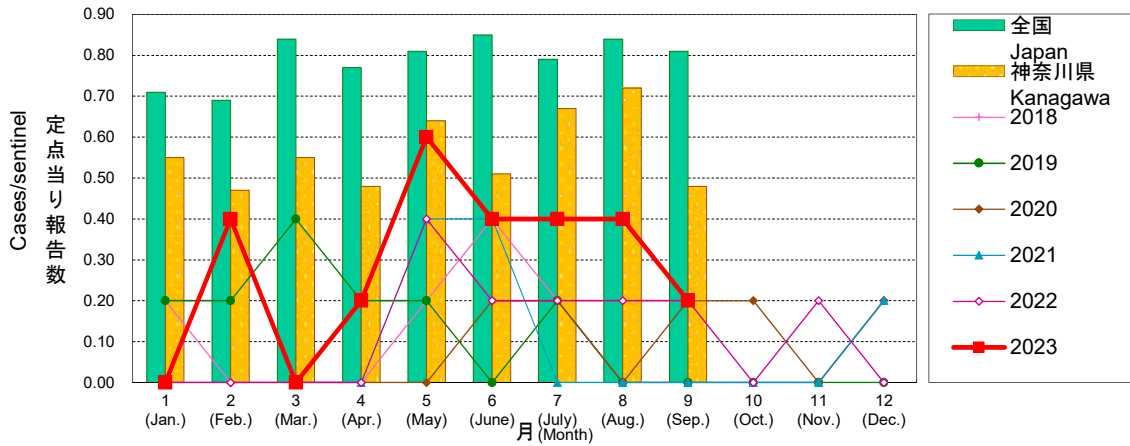
性別・年齢群別定点当り報告数 - 性器クラミジア感染症(相模原市)

相模原市 定点当り報告数グラフ

Disease Trend Graph (monthly reported cases per sentinel in comparison),Sagami-hara

性器ヘルペスウイルス感染症(総数)

Genital herpes(Total)



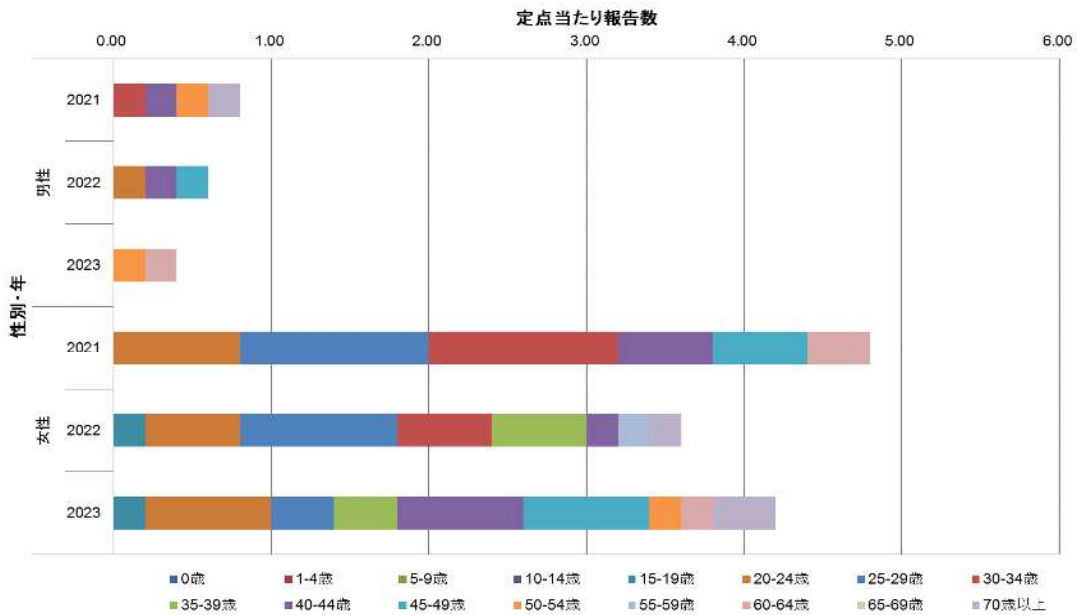
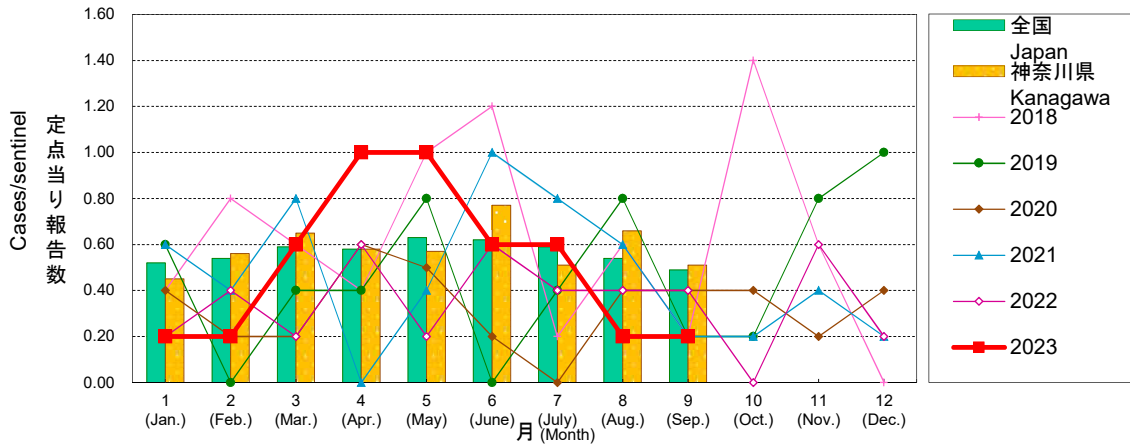
性別・年別・年齢群別定点当り報告数 - 性器ヘルペスウイルス感染症(相模原市)

相模原市 定点当り報告数グラフ

Disease Trend Graph (monthly reported cases per sentinel in comparison),Sagami-hara

尖圭コンジローマ(総数)

Condyloma acuminatum(Total)



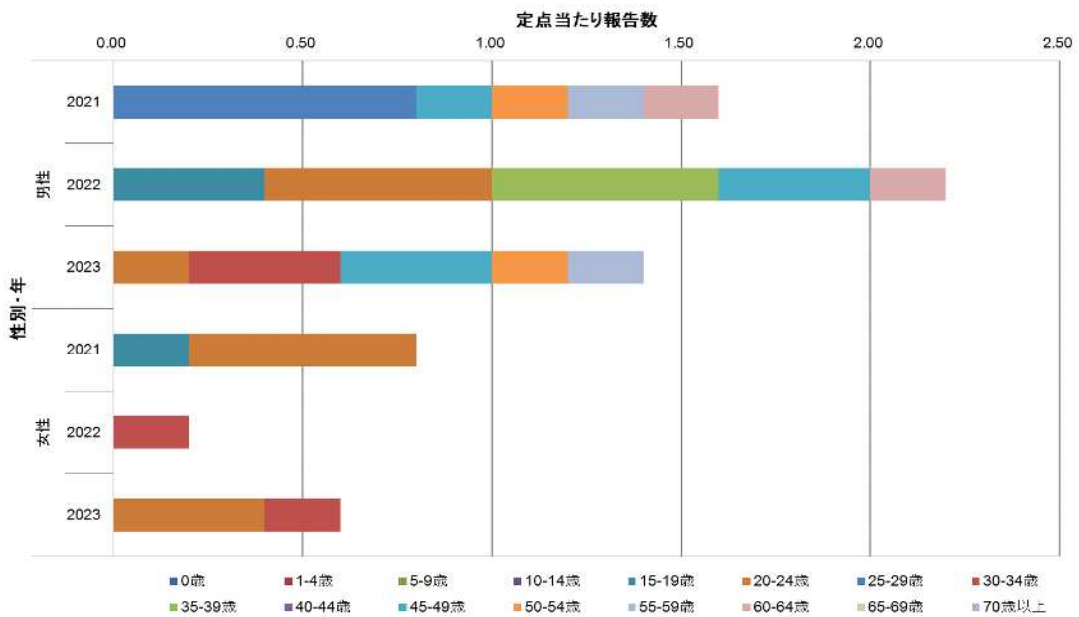
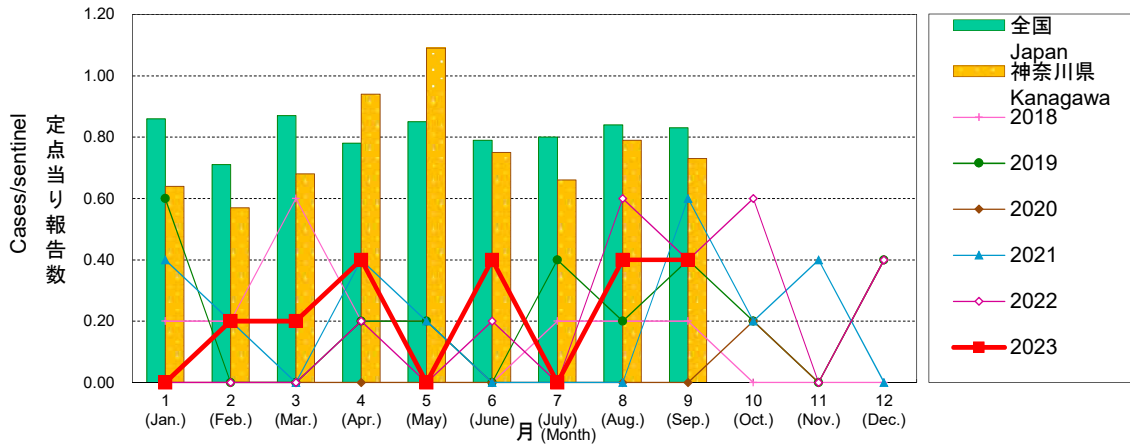
性別・年別・年齢群別定点当り報告数 - 尖圭コンジローマ(相模原市)

相模原市 定点当り報告数グラフ

Disease Trend Graph (monthly reported cases per sentinel in comparison),Sagami-hara

淋菌感染症(総数)

Gonorrhea(Total)

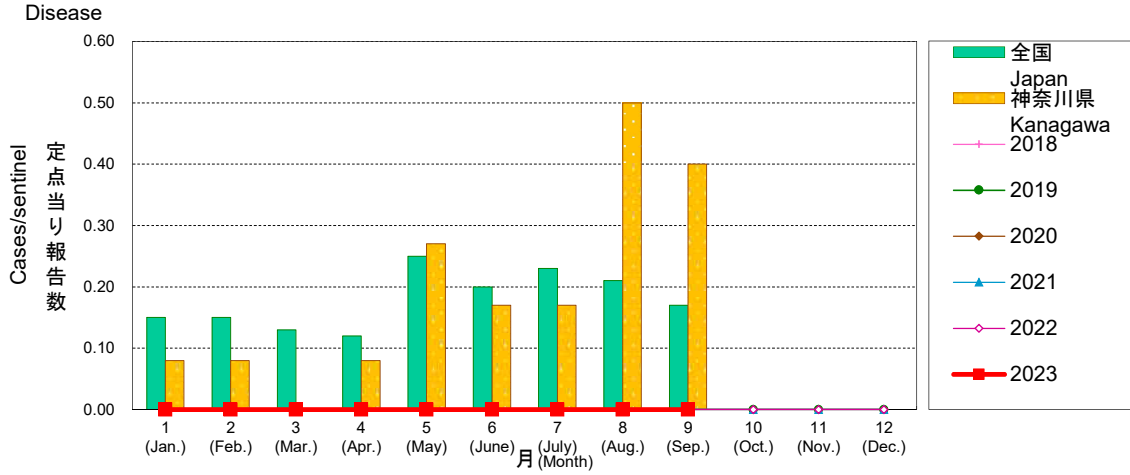


性別・年別・年齢群別定点当り報告数 - 淋菌感染症(相模原市)

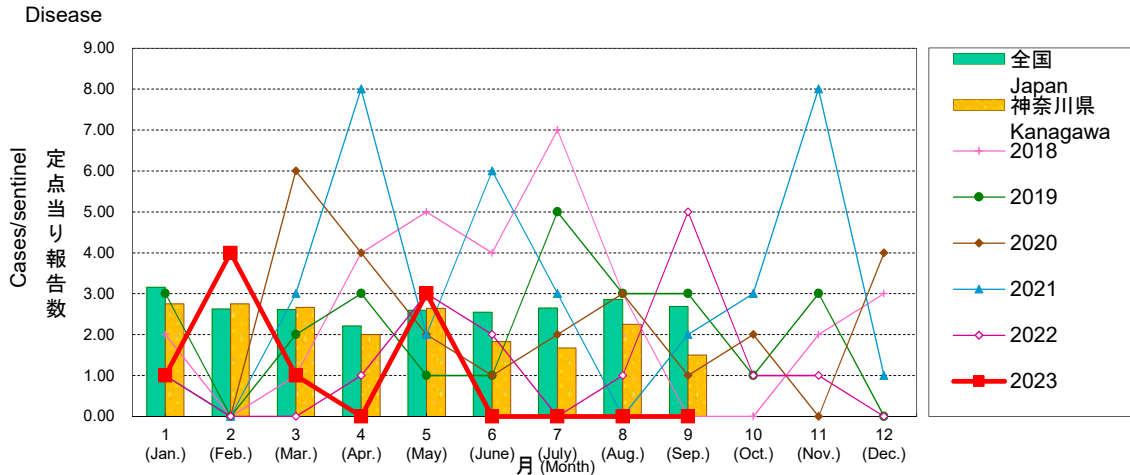
相模原市 定点当り報告数グラフ

Disease Trend Graph (monthly reported cases per sentinel in comparison),Sagami-hara

ペニシリン耐性肺炎球菌感染症



メチシリン耐性黄色ブドウ球菌感染症



薬剤耐性緑膿菌感染症

