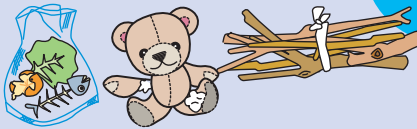


# កាលវិភាគនិងវិធីចោលសំរាមនិងធនធាន

សូមយកចោលអោយបានមុនម៉ោង 8 : 30 នាទី រៀងរាល់ថ្ងៃដែលត្រូវប្រមូល។ (លើកលែងតែសំរាមទូទៅនៃតំបន់ប្រមូលពេលយប់ និង ថ្មស្ងួត)  
សូមបំពេញថ្ងៃប្រមូលនៅពេលប្រើប្រាស់។ (តារាងថ្ងៃប្រមូលមាននៅទំព័រ 27~31)

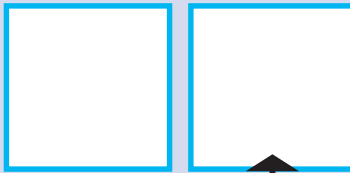
## សំរាមទូទៅ



2ដងក្នុង  
1សប្តាហ៍

ថ្ងៃ

ថ្មស្ងួត...1  
សប្តាហ៍ម្តងនៅថ្ងៃខាងក្រោយ



ថ្ងៃបុណ្យក៏ប្រមូលដែរ  
ប៉ុន្តែ លើកលែងថ្ងៃទី 31  
ខែធ្នូ ~ ថ្ងៃទី 3 ខែ មករា

## ធនធាន

ដប កំប៉ុងដែក លោហៈ ក្រដាស  
សំលៀកបំពាក់ អំពូលលោអុង  
ប្រដាប់វាស់កំដៅខ្លួនធ្វើពីបារក  
ប្រេងចម្អិនអាហារប្រើហើយ

1សប្តាហ៍  
ម្តង

ថ្ងៃ



ថ្ងៃបុណ្យក៏ប្រមូលដែរ  
ប៉ុន្តែ លើកលែងថ្ងៃទី 31  
ខែធ្នូ ~ ថ្ងៃទី 3 ខែ មករា

## កំប៉ុងប្រេងដេរឧបករណ៍ស្លឹក

ដបប្លាស្ទិក  
កំប៉ុងប្រេងដេរធ្វើពីប្លាស្ទិក



1សប្តាហ៍  
ម្តង

ថ្ងៃ



ថ្ងៃបុណ្យក៏ប្រមូលដែរ  
ប៉ុន្តែ លើកលែងថ្ងៃទី 31  
ខែធ្នូ ~ ថ្ងៃទី 3 ខែ មករា

## សំភារៈអគ្គិសនីតូចៗ ដែលប្រើហើយ

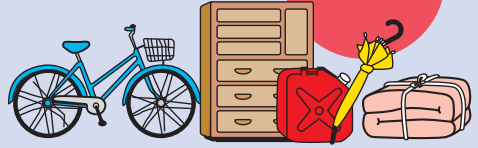
សំភារៈអគ្គិសនីតូចៗដែលដើរដោយចរន្តអគ្គិសនី  
ឬថ្មពិល ហើយដែលអាចដាក់ចូលក្នុងប្រអប់  
ប្រមូល (ទទឹង 30 cm X បណ្តោយ 15cm)

គ្រប់ពេល



សូមចោលក្នុងធុងពណ៌លឿងដែលមាននៅតាមទី  
សាធារណៈនានាក្នុងក្រុង  
\*កន្លែងដាក់ធុងសំរាម សូមមើលទំព័រ 17

## សំរាមធំៗ



គិតថ្លៃ

ប្រមូលតាមផ្ទះ ទំនាក់ទំនង ☎042-774-9933

យើងនឹងទៅប្រមូលដល់ផ្ទះ បើសិនមានការស្នើរមុន។

ដឹកទៅផ្ទាល់

អាចយកសំរាមចូលកន្លែងចោលដោយខ្លួនឯងផងដែរ

## ចោលសំភារៈអគ្គិសនី

ម៉ាស៊ីនត្រជាក់ ទូទស្សន៍ ទូទឹកកក  
ទូបង្កក ម៉ាស៊ីនចោកនិងម៉ាស៊ីន  
សំងូតសំលៀកបំពាក់

ចោលតាម  
រយៈក្រុមហ៊ុន  
ផលិត



ករណីទិញប្តូរ សូមបង់ប្រាក់ (ថ្លៃចោល+ថ្លៃប្រមូលដឹក)  
រួចប្រគល់ទៅអោយហាងលក់ដែលលោកអ្នកទិញប្តូរ

ករណីកំទេចចោលតែម្តង សូមបង់ប្រាក់ (ថ្លៃចោល+ថ្លៃប្រមូលដឹក)  
រួចប្រគល់អោយទៅហាងលក់ដែលលោកអ្នកបានទិញ

បើលោកអ្នកមិនអាចប្រគល់ទៅហាងលក់ សូមមើលទំព័រ 23

## ចម្ងល់ផ្សេងៗ



កម្មវិធីហៅទូរស័ព្ទជួយប្រាប់ផងសាហ្គាមិហារ៉ា

ព្រឹកម៉ោង 8~ល្ងាចម៉ោង 9 (រាងរាល់ថ្ងៃ)

☎ 042-770-7777

\*សូមមេត្តាប្រយ័ត្នកុំអោយច្រលំលេខ



កម្មវិធីប្រើប្រាស់ ក្រុងសាហ្គាមិហារ៉ាសំរាប់ទូរស័ព្ទទំនើប

Shigenjar Search



ទាញយក  
ពីទីនេះ! ដោយ  
មិនគិតថ្លៃ  
Lemon-chan  
សាហ្គាមិហារ៉ា

ស្រុកស្រាវជ្រាវ

P2~5

ស្រុកស្រាវជ្រាវ

P6~7

ស្រុកស្រាវជ្រាវ

P8~9

ធនធាន

P10~13

កំប៉ុងប្រេងដេរ  
ឧបករណ៍ស្លឹក

P14~15

សំភារៈអគ្គិសនី  
តូចៗនិងកំប៉ុង  
ដែលប្រើហើយ

P16~17

សំរាមធំៗ

P18~23

សំរាមអគ្គិសនី  
ត្រូវចោល  
នៅកន្លែង  
ចោល

P24~25

សំរាមធំៗ  
សំរាប់  
ប្រើប្រាស់

P26~31

តារាងទំនាក់ទំនង

P32

កាត់តាំងចេញរួចយកទៅបិទនៅលើទូរទឹកកកជាដើម