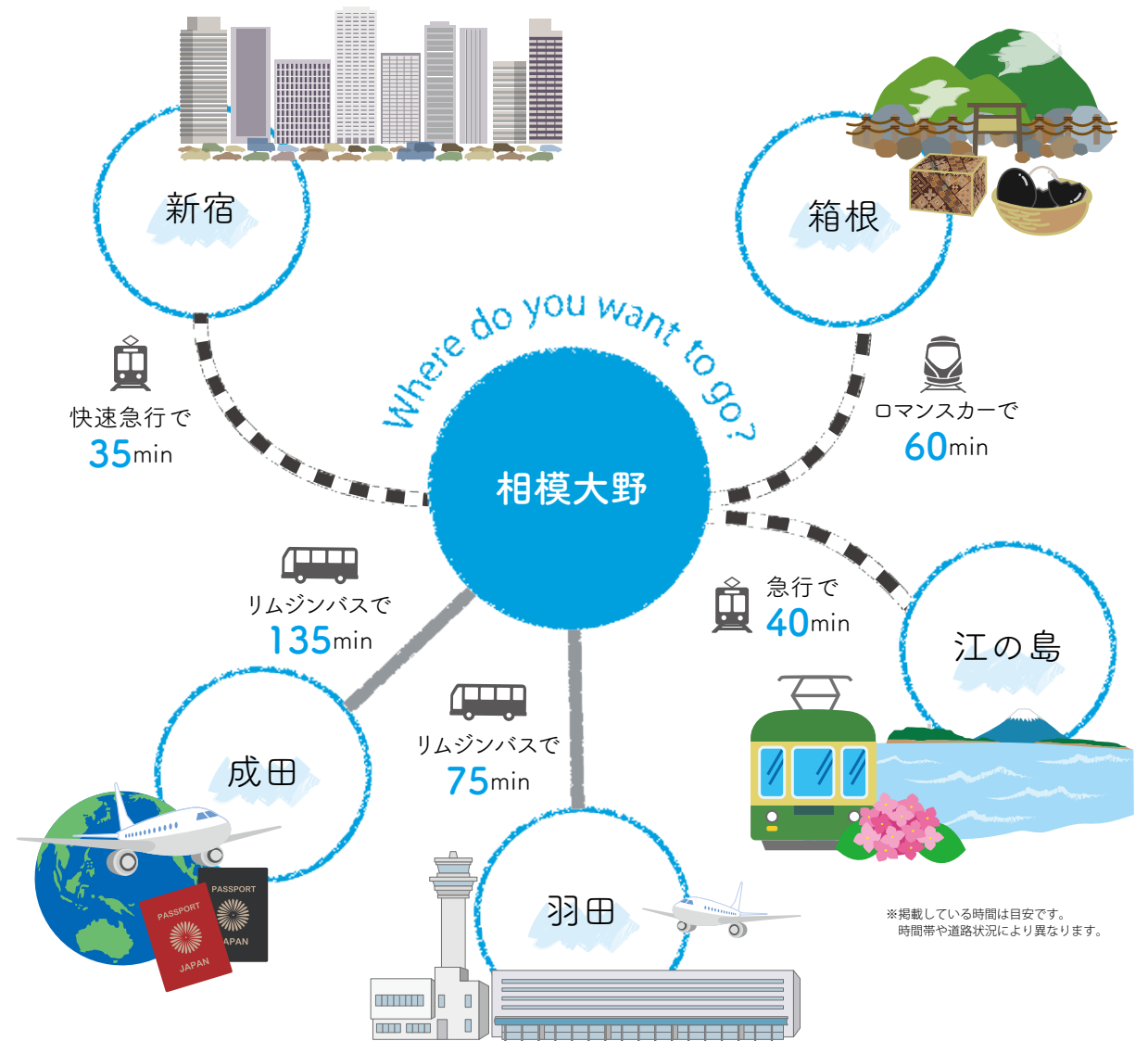


相模大野で暮らす

Fan Fun Fan

相模大野の暮らしはなんだかとってもちょうどいい
みんなあたたかくて、ホッとする
ずっと住み続けている人も、引っ越してきた人も
気づいたら街に溶け込んでいる
これまでも、これからもずっと大好きな街、相模大野
Sagamihara Fan Fun Fan 創刊号では
そんな相模大野の「ステキ」をご紹介します



※掲載している時間は目安です。
時間帯や道路状況により異なります。

都内へも観光地へも 楽々アクセス



相模大野ステーションスクエア

相模大野は都内への通勤や、観光地へのお出かけにもとても便利。小田急線相模大野駅を玄関口として、都心へは最短でおよそ35分、神奈川県下の主要観光地へもおよそ40分～60分で

行くことができます。平日は都心まで電車で通勤し、休日は家族で箱根や江の島に観光へ…といったライフスタイルを実現するのが相模大野の魅力。また、駅前には大型商業施設が複数あり、日常のお買い物はすべて相模大野で揃います。

さらに、駅周辺には昔ながらの商店街や、ステキなカフェ、地元で話題のレストランなども多く集まっており、一人暮らし、ファミリーを問わず、誰もが充実した日々を過ごすことができます。

小田急線複々線化

2018年3月、小田急線の複々線化による新ダイヤでの運行がスタート。朝の通勤時間帯の大幅な混雑緩和と所要時間の短縮により、都内へのアクセスがますます便利になります。



ボーノ相模大野



相模大野駅徒歩3分、2013年にオープンした大型商業施設。約90店舗からなるショッピングセンターのほか、医療施設や銀行、パスポートセンターなども。

☎ 042-748-8899 不定休
10:00～21:00
[6階レストラン] 11:00～22:00
[ライブ] 9:00～25:00

相模大野ステーションスクエア



相模大野駅直結のショッピングセンター。スーパー、食品街のほか、約160店の専門店から構成され、普段のお買い物の強い味方に。小田急ホテルセンチュリー相模大野も併設。

☎ 042-767-1000
10:00～21:00 (一部異なる)
不定休

伊勢丹相模原店



1990年開業の市内で唯一の百貨店。相模大野のランドマークとして市民の衣食住を支えている。過去にはテレビドラマの舞台になったことも。

☎ 042-740-1111 不定休
10:00～19:00
[6・7階レストラン街・イートパラダイス] 11:00～21:30



相模大野
もんじえ祭り

年に1度、相模大野中央公園（他サテライト会場）で開催される食と音楽のイベント。「もんじえ」とは、フランス語で「食べる」という意味。会場には相模大野で自慢の飲食店がズラリと並びます。正面ステージではプロミュージシャンによるライブが催され、五感で楽しむことができるイベントです。



休日は相模大野でリフレッシュ

相模原市の中でも、都心へのアクセスの良さと文化の香りが溢れるエリアの相模大野は、休日にリフレッシュするにはもってこいの街。

季節に合わせて開催されているイベントや、駅から徒歩圏内にある公園、文化・芸術を堪能できる市内最大規模の相模女子大学グリーンホールなどがあり、誰もが思い思いの休日を過ごせるのが魅力。

図書館で本を借りて近くの公園でのんびり読書をしたり、家族でピクニックやお散歩をした後は市内唯一

の百貨店でショッピング。夜は大好きなアーティストのコンサートを観にグリーンホールへ…こんな過ごし方がすべて叶ってしまうのも相模大野ならではの楽しみ方。

特に相模大野駅周辺で開催される大小様々なイベントは市民のパワー、街の活気を肌で感じ取ることができます。

そんな魅力が満載の相模大野で、あなたらしい休日を探してみませんか♪

相模女子大学
グリーンホール

年間を通してコンサート、バレエ、ミュージカルなど幅広い催しが開催されているホール。鑑賞後には隣接する伊勢丹相模原店や相模大野中央公園でのショッピングやお散歩などもおススメ。



他にも楽しいイベント盛りだくさん！

相模大野アートクラフト市



相模大野駅前を会場に春と秋の年2回開催される県下最大級の手づくり市。多彩なブースが数多く集まり、子供から大人まで楽しめる内容で、青空市ならではの開放感と、作者と語り合える楽しい雰囲気が魅力。

さがみおおの
ハロウィンフェスティバル



相模大野駅北口周辺を会場に仮装した大勢の子供たちが、マップを見ながらチェックポイントをまわる、ラリー形式のイベント。歴史はなんと、平成元年の開始から「30周年」を迎えた相模大野の秋の風物詩です。

クリスマス・ゴスペル・ライブ



相模大野のまちの魅力を伝えるために平成16年から始まった、毎年12月25日に開催されているゴスペルライブ。総勢70名を超えるメンバーによる冬の夜空を彩る生の歌声が相模大野の街を明るく照らします。



学び育てる充実の学校教育

相模大野には、特色ある学校が複数あることも大きなポイント。県内初の公立中高一貫校や、スーパーサイエンスハイスクール認定校など、多彩な教育に取り組む学校が立地しています。

また、大学も多く、駅から徒歩圏内に位置する相模女子大学をはじめ、女子美術大学、北里大学の学生の多くは相模大野駅から発着するバスを利用しているので、相模大野の街はいつも学生で賑わっています。中でも相模女子大学は、「大学の地域貢献度ランキング」において全国女子大ナンバー1を

6度獲得しており、地域と連携しながら研究成果や人材をまちづくりに活用しています。

他にも、相模原市と町田市を拠点に地域活性化につながる活動に学生が取り組むプロジェクト「さがまち学生Club」による取組など、若者が積極的に地域に関わっていることも街の大きな魅力です。

さがまち学生 Club

「学生のチカラでまちを盛り上げる」をコンセプトに、相模原・町田地域の学生が地域の活性化やまちづくりに繋がる活動を企画・実施していく学生主導型体験プロジェクトです。市内のイベント企画や地域情報誌の制作など幅広く活躍しています。



相模女子大学



相模大野駅徒歩10分の立地にあり、幼稚部から大学院までそろった総合学園。大学と短期大学部では少人数教育を実践しており、学生と教員の接点が近く、学生が主体的に学ぶことができる環境が整っていることが特徴です。

女子美術大学



明治33年創立。日本で最も歴史のある私立の美術大学です。充実した設備とアトリエ、工房などの制作空間の中で、専門性を持ちながらも豊かな発想力や幅広い知識、技術を身につけ、芸術を社会で活かせる自立した女性を育成しています。

北里大学



北里柴三郎が設立した北里研究所の創立50周年記念事業で1962年に設立。「生命科学」を学ぶ総合大学。社会に役立つ実学で医療・動植物と環境・基礎的研究に横断的に取り組み、教養と専門知識を合わせもつ人材を輩出しています。



刺激と潤いがたくさんある、
私の毎日を楽しく、
豊かにしてくれる街

相模大野在住歴

26年

Profile

都内の会社に通うAさん。毎日利用する相模大野の街から、色々な刺激を受け取っているようです。



周りの人々や環境に
温かく見守られて、
子どもが成長できる街

相模大野在住歴

7年

Profile

Fさんは、3人のお子様の子育て中。休日はたくさんある公園で日ごろの疲れを癒しているそうです。



Q:ほかに相模大野の街をどのように楽しんでますか？

大学時代は友だちと相模大野に集合してよくご飯を食べたり、おしゃべりしたりしていました。お隣の町田ほどではないですが、ファミレスやカフェもたくさんあるし、個人経営の“穴場”的なお店もあって楽しいです。両親と食事をする時も、いろんなバリエーションのお店の中から選べるのがうれしいですね。カラオケ屋さんも充実していますね。会社の同期とカラオケに行くことが多いのですが、「歌い足りないな」と思った時は、相模大野まで帰ってきて「一人カラオケ」をすることもありますが、一人でも気軽に楽しめるお店がたくさんあるのも相模大野の特長かもしれませんね。

がもたらされる気がしています。季節や流行によって街の色やイメージが変わったりするところも、毎日の通勤にアクセントをつけてくれるので、うれしいですね。公園が多く、都会的でありながら緑が多いところも好きですね。友だちとゆっくり話したいときは、お店ではなく公園に行くことが多いんですよ。お店だとどうしても周りのお客さんのことが気になってしまうので。開放的な雰囲気の公園だと、かえって親密な話ができるような気がします。

いろいろ便利ということもメリットですが、この街で暮らすことの本当の良さは、心にゆとりをもった毎日を通り越せることなんじゃないかなと思っています。



Q:Aさんにとって相模大野の街はどんな存在ですか？

大学が沿線だったので小田急線を利用するようになりました。駅や街にも愛着がわいて、相模大野が「自分の街」という感覚になりました。仕事から帰ってきてステスクのお気に入りの店にブラっと入ると、心が安らぐんです。通勤の途中に相模大野という街があることで、生活にハリとか潤い

Q:相模大野の魅力ってどんなところ？

自宅から相模大野までは自転車です。小田急線で新宿に出て仕事場に向かいます。通勤時間は約1時間半。JRの駅を使った方が時間はかからないのですが、相模大野の街が大好きで、毎日自転車で通っています。一番好きなのは駅の上にある「ステスク」*。会社帰りに買い物をしたり、時にはお友だちと食事をしたり。仕事帰りに新宿で見つけたアイテムを、ステスクや駅の近くのお店で探して買ったり。私の毎日はステスクに支えられていると言っても良いですね(笑)。

*相模大野ステーションスクエア(相模大野駅直結のショッピングセンター)



Q:相模大野に暮らしてみても、印象は？

一番驚いたのは交通の便の良さですね。16号を使えば高速のインターまではすぐ。都心に出るにも、実家の秦野に行くにも便利。もちろん横浜や八王子、圏央道で埼玉方面へのアクセスもいいですね。電車で新宿、箱根、江の島まで、すぐに出かけられるので、子供と遊びに行く範囲がとても広がりました。

あと、公園が多くて街に緑が多いのもポイントだと思います。買い物や食事のお店も充実しているのに人が多すぎないので、肩ひじ張らずに過ごせる感じが気に入ってます。

る方もいて、登下校の時に声をかけてくれる人も多くいますね。自治会の活動も活発で、いろいろなイベントを通じて、若い世代だけでなく、昔からお住まいの方々と知り合うことができました。そういう皆さんが全員で、街ぐるみで見守ってくれる「安心感」は、子育てには本当にありがたいと思っています。おかげで子供たちはのびのびと育っています。



Q:相模大野に住もうと決めた理由は？

以前は仕事の都合で埼玉県に住んでいました。いずれは私の実家(秦野)の近くで暮らしたいと考えていて、長女が幼稚園に入園するタイミングで家を購入して引っ越してきました。重視したのはやっぱり子育ての環境ですね。お隣の町田も魅力的でしたが、相模大野は「女性をターゲットにした街」という印象だったので、こちらに決めました。夫の職場が新橋なので、通勤時間も大きな決め手でした。

Q:子育てをする環境としては？

地域に幼稚園がたくさんあるので驚きました。長女の幼稚園選びも迷ってしまって困るくらい(笑)。でも、最終的には歩いて送り迎えができる、自宅から一番近いところに決めました。子供と過ごす時間を大切にしたいと考えていたからです。近所には、同じように子育てをしているご家族が多く、すごく教育熱心な雰囲気です。たくさん情報をもらえたり、私自身勉強になるので助かっています。長女は今小学校に通うようになりました。顔を覚えてくれてい

Life

相模大野で暮らす
私の一日

Fun Fun

オンもオフも充実した日々を送る
2人の相模大野ライフをご紹介します

平日

7:00



都内への
通勤も
ラクラク♪



小田急線で都内へ出勤。
さあ、今日も一日がんばろう！

19:00

From: shops



私たちが
サポートします！



会社帰りにスポーツジムでフィ
ットネス♪ストレスも解消！

写真協力
『メガロス相模大野店』
☎ 042-745-4600

20:00



夜25時まで
の営業で
とっても便利！



夕飯の買い物をしにスーパーへ。
今夜は何を作ろうかな♪

撮影協力
『ライフ相模大野駅前店』
☎ 042-748-7400

休日

10:00



久しぶりに
友達と会うの
楽しみ☆



友達と待ち合わせて、駅直結の
ショッピングセンターでお買い物。

14:00



ホールでの
演奏はとっても
ステキ♪



午後はグリーンホールでコンサート。
ステキな音楽にうっとりしちゃう♪

写真協力
『相模女子大学
グリーンホール』
☎ 042-749-2200

17:00

From: shops



美味しい
デザートも
是非一緒に



オシャレなカフェで一休み。
ゆっくりくつろげて話も弾む♪

撮影協力
『KAFE 六月園』
☎ 042-741-1602

20:00

From: shops



美味しい
お酒とお料理を
ご用意しております



夜はちょっと大人なレストランで
ディナー。楽しい一日だったね！

撮影協力
『Bistro × Pied Grid』
☎ 042-705-4339

平日

9:00



今日も元気に
いってらっしゃい！



次女を幼稚園へ送り出し。幼稚
園は徒歩圏内であって安心♪

撮影協力
『南大野幼稚園』
☎ 042-742-8822

11:00

From: shops



手遊びや絵本の
読み聞かせを
一緒に楽しみ
ましょう



三女と一緒に、近所の百貨店に
入っている子育て広場へ。

撮影協力
『子育て広場たんと』
☎ 080-5431-0971

13:00

From: shops



是非、お気軽に
ご来店ください



今日のお昼は人気のイタリアン
レストランでママ友とランチ♪

撮影協力
『イタリア食堂 Fagotto』
☎ 042-813-9311

16:00



スーパーも
近くにたくさん
あって便利



次女のお迎えを済ませて、夕飯
の買い物にスーパーへ。

撮影協力
『スーパー三和 相模大野店』
☎ 042-749-3930

休日

10:00



子供も一緒に
のびのび♪



お気に入りの公園でお散歩。
天気も良くて気持ちいいね！

撮影協力
『相模大野中央公園』
☎ 042-742-8648

14:00



いろんな作品
がたくさん
あったね



駅前で開催中のアートクラフト市へ
ステキな手作り作品がいっぱい♪

18:00

From: shops



自慢の味を
是非お召し
上がり下さい！



今日の夕飯はちょっと豪華に♪
家族でお寿司屋さんへ。

撮影協力
『すし魚菜かつまさ』
☎ 042-749-0344

平日も休日も
相模大野でたっぷり
楽しめます♪

紹介されたお店の場所は
次ページ地図でCHECK！





Map

相模大野を
まるっと紹介!

1 Japanese Dining 黄柚子
ジャパニーズダイニング 食物ず
白を基調とするお洒落な外観と
間接照明がステキな居酒屋。野
菜や鮮魚の素材の味を生かした
創作料理が魅力。

☎ 042-748-7595
🕒 17:00 ~ 25:00
📅 無休



2 焼肉 八起
やきにく やおき
カルビをはじめ美味しいお肉が味わえ
る焼肉店。偶数月の第3月曜日(店の定
休日)には落語会「八起寄席」を店舗
で開催。また、奇数月の第3月曜日は「グ
リーンホール八起寄席」を開催。生の落
語を格安で気楽に聴くことができる。

☎ 042-748-2611
🕒 15:00~22:30 (L02:2:00)日~22:00 (L021:30)
📅 月・火曜日



3 ART Hair Salon
アート ヘアサロン
ボーン相模大野に店を構える美
容室。リピーターへの手作り絵
はがき送付など、きめ細やかな
サービスが人気。

☎ 042-745-8393
🕒 9:00~19:00 (カットL018:00、パーマ・カラーL017:00)
📅 無休



4 sagamix
サガミックス
「さがみはら」にゆかりのある
品々を揃えたアンテナショッ
プ。カフェコーナーには観光パ
ンフレットなども。

☎ 042-705-8455
🕒 10:00 ~ 21:00
📅 ボーン相模大野に準ずる



5 善吉 醸し屋
ぜんきち かもしや
こだわりの相模原の産直野菜を
使った料理が魅力の居酒屋。専
門家と連携しながら、日本酒や
ワインのラインナップにもこだ
わっている。

☎ 042-765-2094
🕒 18:00 ~ 23:30
📅 日曜日



6 やきとり煙人
やきとりえんじん
備長炭で丁寧に焼き上げる、お
洒落な串焼きダイニング。入り
やすい雰囲気ファミリーにも
人気。

☎ 042-744-3988
🕒 月~土 17:00~24:00 土日祝前~25:00 (L030分前)
📅 無休



相模原市基本情報

人口：722,688人 (2018年1月1日現在)
世帯数：319,630世帯 (2018年1月1日現在)
面積：328.91km²
行政区：緑区/中央区/南区の3区制

相模原市の暮らし、
手続きなどについては
市公式HPをご覧ください。

相模原市 検索



相模大野は
魅力たっぷりのお店がたくさん!



7 すし魚菜 かつまさ
すしおさい かつまさ
相模大野で本格寿司割烹料理とい
えばこの店。新鮮さとこと
んこだわった寿司と本格的な地
酒、焼酎が楽しめる。

☎ 042-749-0344
🕒 11:30~14:30 (L), 17:00~22:30 (L)日祝 22:00 (L)
📅 無休



8 イタリアンガーデン
いたりあんがーでん
本格的なイタリアンが楽しめる。
パスタやピザだけでなくフライド
チキンもおすすすめ。お洒落な雰
気なのでデートにもぴったり。

☎ 042-742-5279
🕒 11:30~14:30 (L), 18:00~22:00 (L)日 21:30 (L)
📅 無休



9 すごいっ手羽
すこいってば
グローバルで多彩な経験を積んだシェフがブ
ロデュースするからあげ専門店。10種類以上
の野菜や果実を使った秘伝のタレに漬け込む
ことで驚くほどジューシーなからあげに。す
べて自家製で作られる5種類のソースも自慢。

☎ 042-705-2788
🕒 11:00 ~ 21:00
📅 無休



10 パティスリーパリシ
ぱていすりーぱりし
絵を描いたプレートに乗せたデコレ
ーションケーキが人気のケーキ店。卵、小
麦粉、乳製品不使用のノンアレルギー
ケーキが常時ショーケースに並んでいる。

☎ 042-747-7473
🕒 10:00 ~ 20:00
📅 月曜日、第1・3火曜日



11 中国料理 昌龍飯店
ちやうくうりょうりょう しょうりゅうはんてん
地元で愛され続ける中国料理
店。野菜をふんだんに使った体
にうれしいメニューが豊富。

☎ 042-743-2341
🕒 11:00~14:30 (L), 17:00~21:30 (L)
📅 水曜日



12 ルブティオルム
るぶていおるむ
本格的ながらも気軽に楽しめるフ
レンチレストラン。市の「健康づくり応援店」
にも登録されており、健康にも気を遣
った丁寧な料理が並ぶ。

☎ 042-851-6630
🕒 11:30~14:00 (L), 18:00~21:00 (L)
📅 月曜日 (祝の場合は翌火曜日)



13 南区合同庁舎
みなみくこうどうちやうしゃ
南区役所のほか、相模原南市民ホ
ール、大野南公民館などが入っている。
住民票等の手続きは、区役所のほか各
地区のまちづくりセンターでも可。

☎ 042-749-2134
🕒 8:30 ~ 17:00
📅 土・日曜日、祝日