



# 相模原市 土砂災害ハザードマップ

Landslide Hazard Map

緑区 城山地区

土石流災害危害図

토사 재해 위험지도

令和4年3月発行 相模原市

保存板

本ハザードマップは、神奈川県、東京都から土砂災害(特別)警戒区域データの提供を受け作成しております。  
(神奈川県)神奈川県土木整備局河川下水道部砂防海岸課 045-210-6511  
(東京都)東京都建設局河川部計画課 03-5320-5394

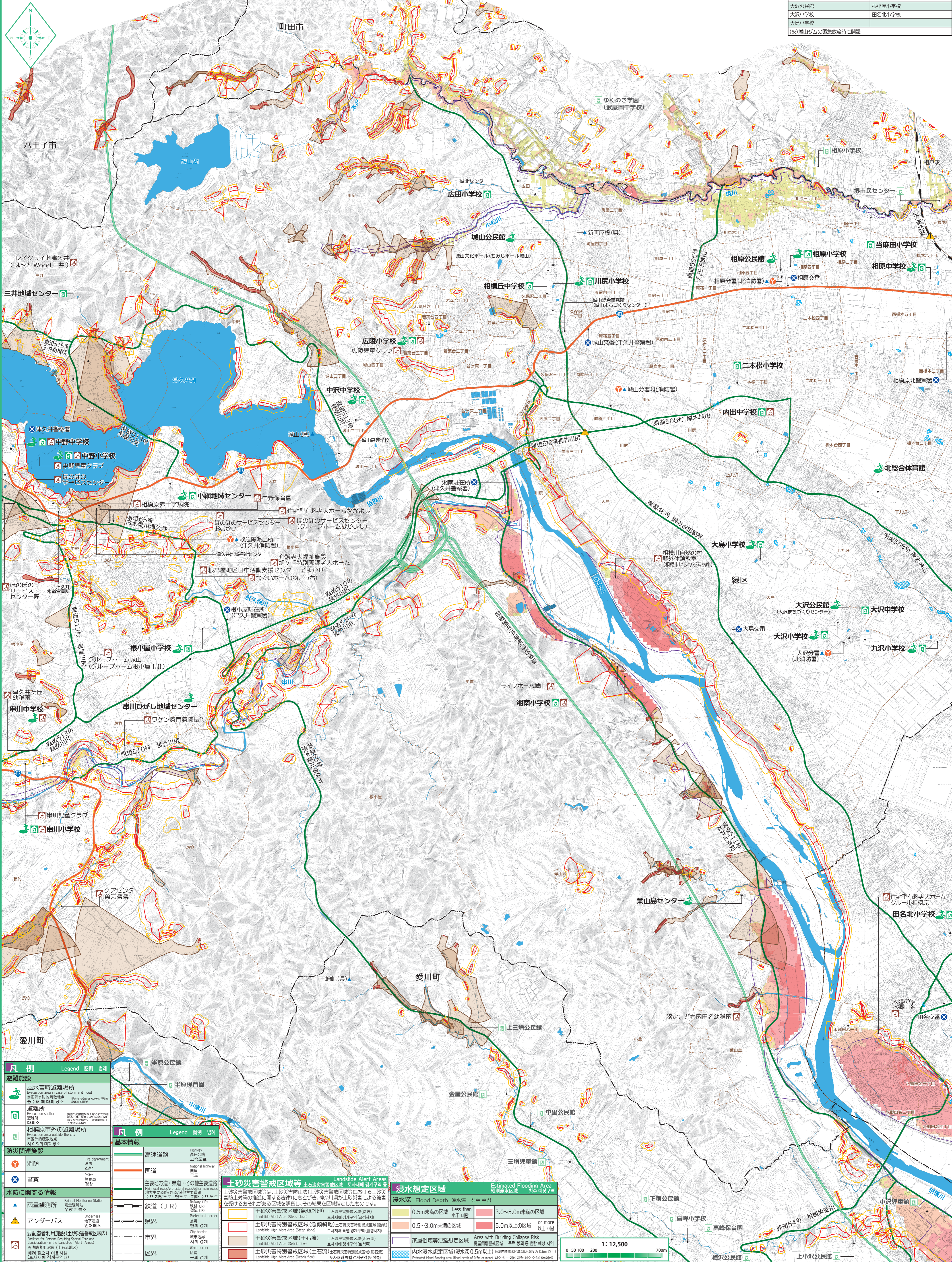
### 公共機関一覧表(緑区)

緑区役所 地域振興課	042-775-8801	緑土木事務所	042-775-8818
橋本まちづくりセンター	042-703-0354	津久井土木事務所	042-780-1415
大沢まちづくりセンター	042-761-2610	北消防署	042-774-0119
城山まちづくりセンター	042-783-8117	津久井消防署	042-685-0119
津久井まちづくりセンター	042-780-1403	相模原北警察署	042-700-0110
相模湖まちづくりセンター	042-684-3212	津久井警察署	042-780-0110
麻野まちづくりセンター	042-687-2117		

### 風水害時避難場所

川原小学校	北総合体育館(※)
広陵小学校	九沢小学校
城山公民館	串川小学校
中沢中学校	串川中学校
城山センター	串川ひがし地域センター
相模公民館	小網地域センター
相模小学校	中野小学校
相模中学校	中野中学校
大沢公民館	根小屋小学校
大沢小学校	田名北小学校
大島小学校	

(※)城山タムの緊急放流時に開設



#### 凡例 Legend 図例 図記

	風水害時避難場所 風水害時の避難場所 避難場所(指定) 避難場所
	避難所 避難所(指定) 避難所
	相模原市外の避難場所 Evacuation area outside the city 指定区域外の避難場所
	防火関連施設 消防署 消防署
	雨量観測所 雨量観測所 雨量観測所
	アンダーパス 地下道 地下道
	警戒区域利用施設(土砂災害警戒区域内) Evacuation site for landslide alert area 警戒区域利用施設(土砂災害警戒区域内)

#### 凡例 Legend 図例 図記

	高速道路 高速道路 高速道路
	国道 国道 国道
	主要地方道・県道・その他主要道路 主要地方道・県道・その他主要道路 主要地方道・県道・その他主要道路
	鉄道(JR) 鉄道(JR) 鉄道(JR)
	県界 県界 県界
	市界 市界 市界
	区界 区界 区界

#### 土砂災害警戒区域等

	土砂災害警戒区域(急傾斜地) Landslide Alert Area (Steep slope)
	土砂災害警戒区域(土石流) Landslide Alert Area (Debris flow)
	土砂災害特別警戒区域(土石流) Landslide High Alert Area (Debris flow)

#### 浸水想定区域

	0.5m未満の区域 Less than 0.5m
	0.5~3.0m未満の区域 0.5m to 3.0m
	3.0~5.0m未満の区域 3.0m to 5.0m
	5.0m以上の区域 5.0m or more
	家屋倒壊等氾濫想定区域 Area with Building Collapse Risk
	内水浸水想定区域(浸水深 0.5m以上) Estimated inland flooding area (Flood depth of 0.5m or more)

※掲載しているデータについては、作成時点のものです。 愛川町の地形図(測量成果)は、愛川町長の複製承認を得て同市所管の測量成果を複製したものである。 この地図は、東京都知事の承認を受けて、東京都縮尺2,500分の1地形図を利用して作成したものである。(承認番号)3都市基交第75号