



相模原市 土砂災害ハザードマップ

Landslide Hazard Map

緑区 相模湖地区

土石流災害危害図

토사 재해 위험지도

令和 4 年 3 月 発行 相模原市

保存板

ハザードマップは、神奈川県、東京都から土砂災害（特別）危険区域（土砂災害特別警戒区域）の指定を受け作成されています。
（神奈川県）相模原市緑区相模湖地区 土砂災害特別警戒区域 045-710-6511
（東京都）東京都建設局地保課 03-5320-3344

風水害時避難場所

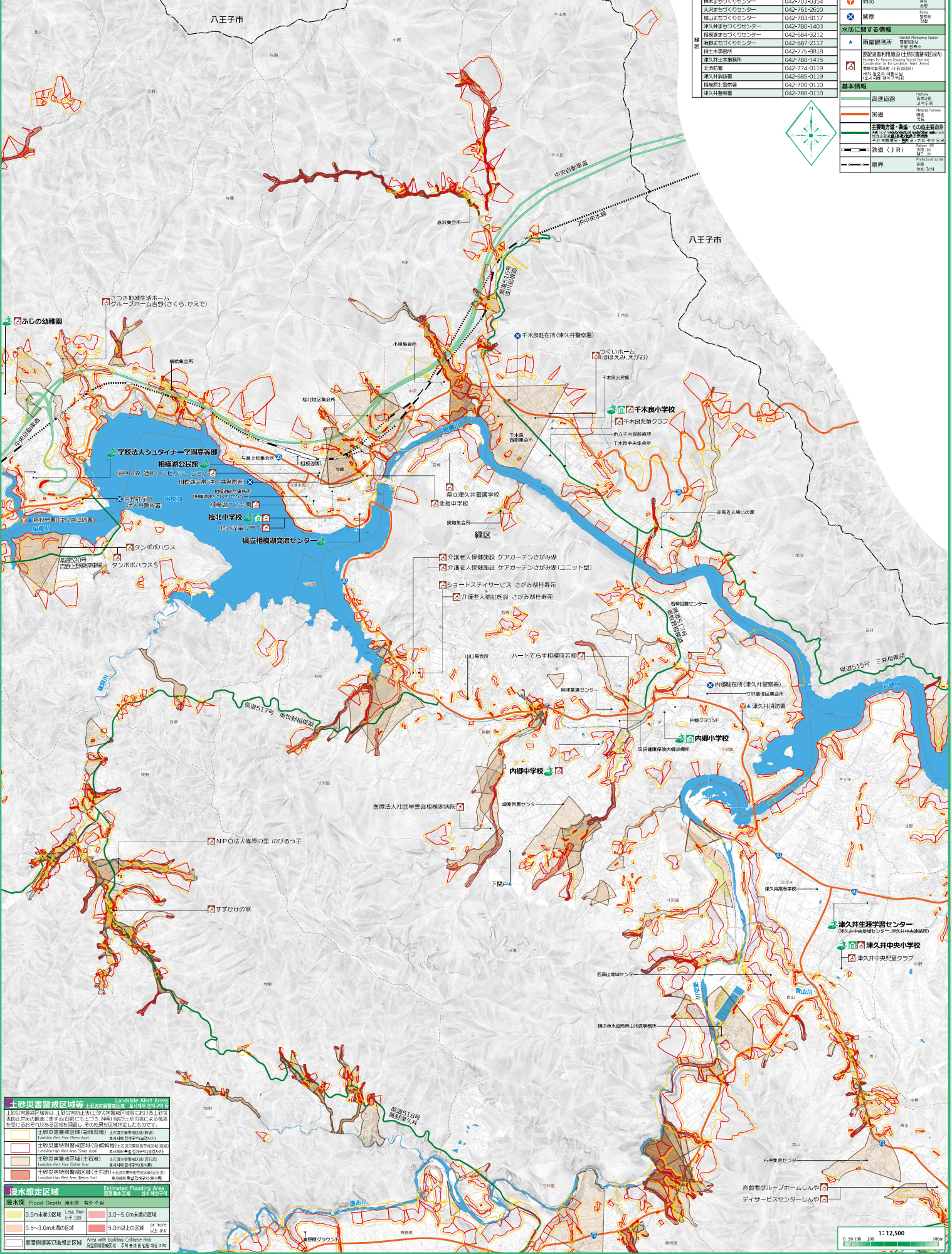
内部小学校	千木良小学校
内部中学校	津久井生涯学習センター
桂北小学校	津久井中央小学校
内郷小学校	学校法人シュタイナー学園高津野
町立相模湖センター	ぶらぶら公園

公共機関一覧表(緑区)

相模湖センター	042-775-8801
津久井生涯学習センター	042-703-0354
大津まちづくりセンター	042-761-2610
相模湖まちづくりセンター	042-763-8117
津久井まちづくりセンター	042-760-1403
相模湖まちづくりセンター	042-664-3212
相模湖まちづくりセンター	042-687-2117
津久井生涯学習センター	042-775-8919
津久井生涯学習センター	042-760-1415
北相防署	042-774-0119
津久井消防署	042-665-0119
相模湖北消防署	042-700-0110
津久井警察署	042-760-0110

凡例 Legend 単位 説明

	避難施設	
	風水害時避難場所	風水害発生時の避難場所
	避難所	避難所(指定避難所)
	防災訓練施設	防災訓練施設
	消防	消防
	警察	警察
	氷館に関する情報	氷館に関する情報
	雨量観測所	雨量観測所
	防災委員会	防災委員会
	基本情報	基本情報
	主要道路	主要道路
	国道	国道
	主要地方道・県道・そのほか主要道路	主要地方道・県道・そのほか主要道路
	鉄道(JR)	鉄道(JR)
	境界	境界



土砂災害警戒区域等

土砂災害警戒区域等(土砂災害警戒区域、土砂災害特別警戒区域)

土砂災害警戒区域(警戒区域) 土砂災害警戒区域(警戒区域)

土砂災害特別警戒区域(警戒区域) 土砂災害特別警戒区域(警戒区域)

土砂災害警戒区域(土石流) 土砂災害警戒区域(土石流)

土砂災害特別警戒区域(土石流) 土砂災害特別警戒区域(土石流)

浸水想定区域

浸水想定区域(浸水想定区域)

浸水深 Flood Depth 浸水深 割合(割合)

0.5m未満の区域 Less than 0.5m	3.0~5.0m未満の区域 3.0~5.0m
0.5~3.0m未満の区域 0.5~3.0m	5.0m以上の区域 or more 5.0m

浸水想定区域(浸水想定区域) 浸水想定区域