



相模原市 土砂災害ハザードマップ

Landslide Hazard Map

緑区 藤野地区

土石流災害危害図 토사 재해 위험지도

(牧野)

保存板

令和4年3月発行 相模原市

凡例 Legend 圖例 범례

避難施設

風水害時避難場所
Evacuation site in case of storm and flood
緊急時避難場所(津久井警察署)

避難所
Evacuation shelter
避難所(津久井警察署)

防災関連施設
Fire department
消防
警察
警察署
警察

水防に関する情報
雨量観測所
雨量観測所
雨量観測所(土砂災害警戒区域)

要配慮者利用施設(土砂災害警戒区域内)
Facilities for Persons Requiring Special Care and Consideration in the Landslide Alert Areas
高齢者利用施設(土砂災害警戒区域)

基本情報
国道
国道
主要地方道・県道・その他主要道路
Main local roads/provincial roads/other main roads
主要地方道/県道/その他主要道路
主要地方道/県道/その他主要道路

境界
県界
市界
市界

土砂災害警戒区域等
Landslide Alert Areas
土砂災害警戒区域等(土砂災害警戒区域)

土砂災害警戒区域(急傾斜地)
Landslide Alert Area (Steep slope)
土砂災害警戒区域(急傾斜地)

土砂災害特別警戒区域(急傾斜地)
Landslide High Alert Area (Steep slope)
土砂災害特別警戒区域(急傾斜地)

土砂災害警戒区域(土石流)
Landslide Alert Area (Debris flow)
土砂災害警戒区域(土石流)

土砂災害特別警戒区域(土石流)
Landslide High Alert Area (Debris flow)
土砂災害特別警戒区域(土石流)

浸水想定区域
Estimated Flooding Area
浸水想定区域

浸水深 Flood Depth
浸水深 浸水深
浸水深

0.5m未満の区域
Less than 0.5m
0.5m未満の区域

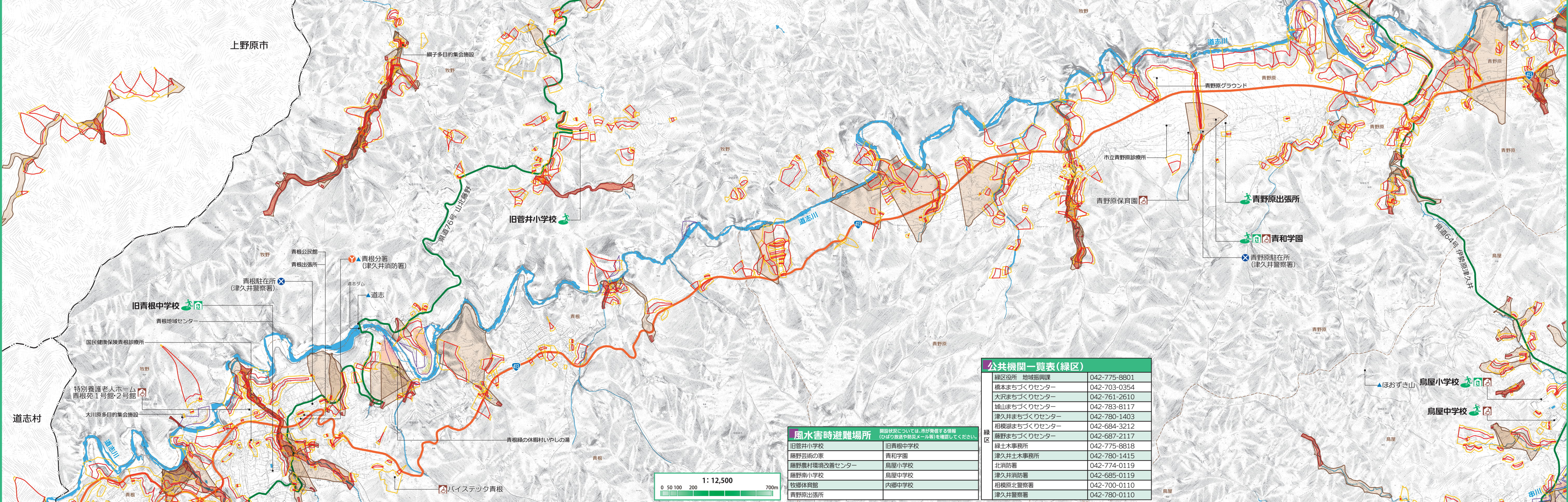
0.5~3.0m未満の区域
0.5~3.0m
0.5~3.0m未満の区域

3.0~5.0m未満の区域
3.0~5.0m
3.0~5.0m未満の区域

5.0m以上の区域
5.0m or more
5.0m以上の区域

家屋倒壊等危険想定区域
Area with Building Collapse Risk
家屋倒壊等危険想定区域

本ハザードマップは、神奈川県、山梨県から土砂災害(特別)警戒区域データの提供を受け作成しております。
(神奈川県)神奈川県土木整備局河川下水道部砂防海岸課 045-210-6511
(山梨県)山梨県土木整備局砂防課 055-223-1710



公共機関一覧表(緑区)		
緑区役所 地域振興課		042-775-8801
橋本まちづくりセンター		042-703-0354
大沢まちづくりセンター		042-761-2610
城山まちづくりセンター		042-783-8117
津久井まちづくりセンター		042-780-1403
相模湖まちづくりセンター		042-684-3212
藤野まちづくりセンター		042-687-2117
緑土木事務所		042-775-8818
津久井土木事務所		042-780-1415
北洲防衛		042-774-0119
津久井防衛		042-685-0119
相模原北警察署		042-700-0110
津久井警察署		042-780-0110

風水害時避難場所	
旧菅井小学校	旧青根中学校
藤野芸術の家	青和学園
藤野農村環境改善センター	鳥屋小学校
牧野南小学校	鳥屋中学校
牧野体育館	内郷中学校
青野原出張所	