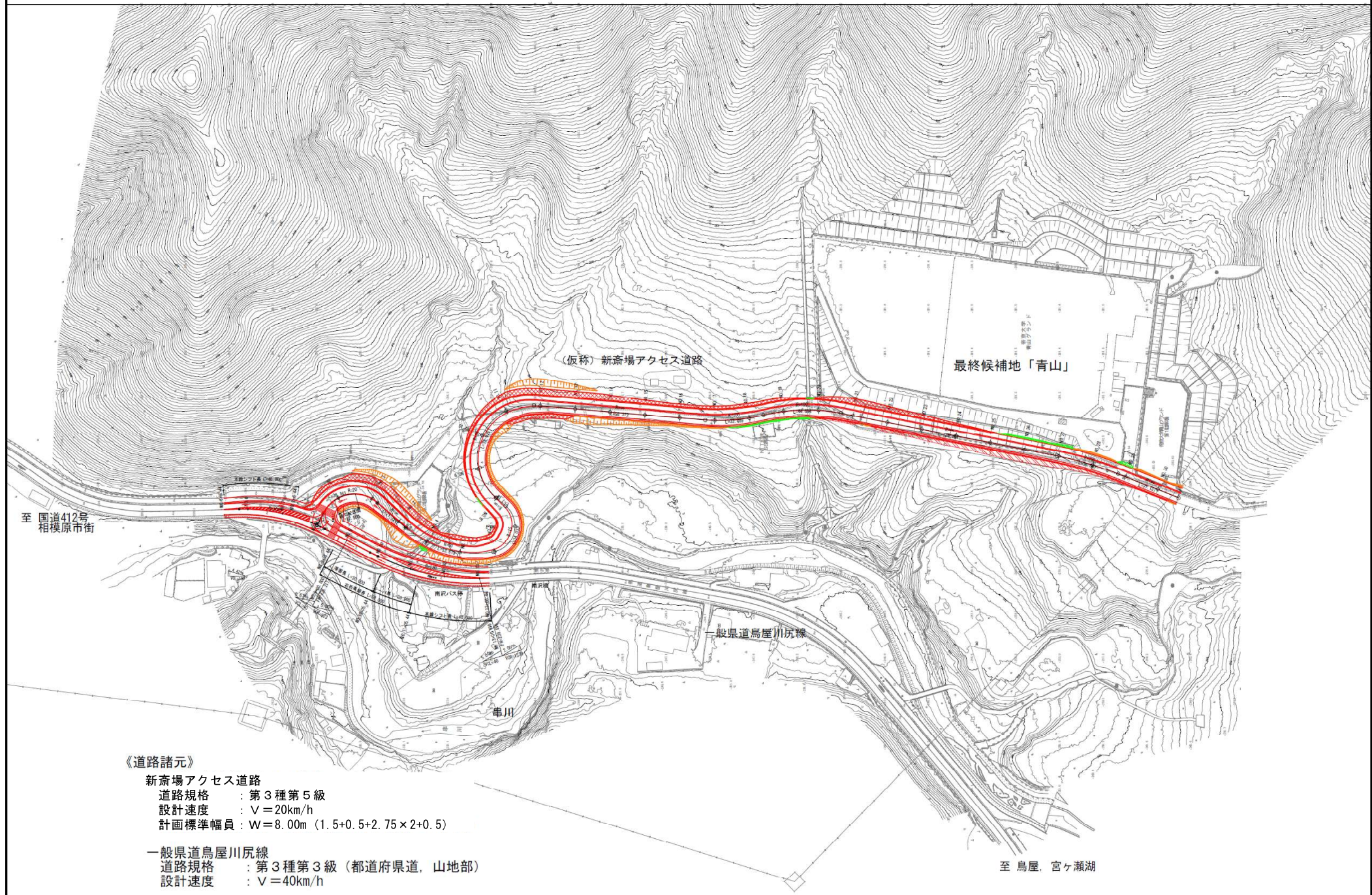


道路計画平面図（第1案） S=1:1000 (A1) S=1:2000 (A3)



《道路諸元》

新斎場アクセス道路

道路規格 : 第3種第5級

設計速度 :  $V = 20\text{km/h}$

計画標準幅員 :  $W = 8.00\text{m}$  ( $1.5 + 0.5 + 2.75 \times 2 + 0.5$ )

一般県道鳥屋川尻線

道路規格 : 第3種第3級（都道府県道，山地部）

設計速度 :  $V = 40\text{km/h}$



# 縦断面図 (1案)

V=1: 200 (A1) V=1: 400 (A3)  
H=1: 1000 (A1) H=1: 2000 (A3)

