

津久井総合事務所周辺 公共施設の概要

配置状況①：津久井総合事務所、
津久井中央公民館・
津久井老人福祉センター、
津久井保健センター



① 津久井総合事務所
建築年度S39-H18 延床面積2,434㎡



③ 津久井保健センター
建築年度S62 延床面積941㎡



**配置状況②：相模原西メディカルセンター急病診療所、
津久井地域包括支援センター**



<各施設の概要>

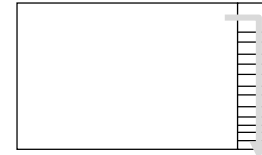
①津久井総合事務所



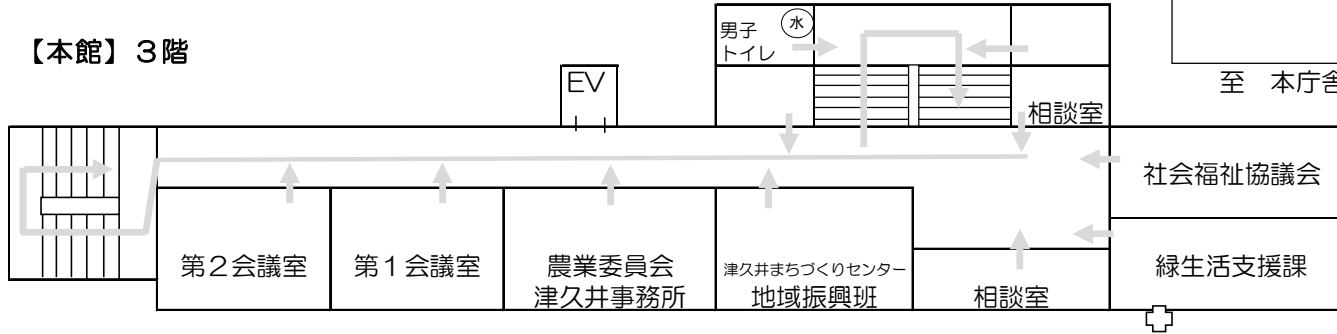
基本情報	開館時間	8：30～17：00
	休館（所・園）日	土曜日、日曜日、祝日、年末年始等
	施設で提供しているサービス	市の窓口や事務室、市民利用施設
	来客用駐車場	69台 （周辺施設と共用）
土地状況	用途地域	近隣商業地域
	敷地面積	2,812㎡
建物状況	延床面積	2,434㎡
	建築年度	昭和39-平成18年
	構造	RC造
利用状況	年間利用者数	—
	貸室数	—
	貸室稼働率	—
	利用者当たり支出	—

配置図 津久井総合事務所

【本館】望楼

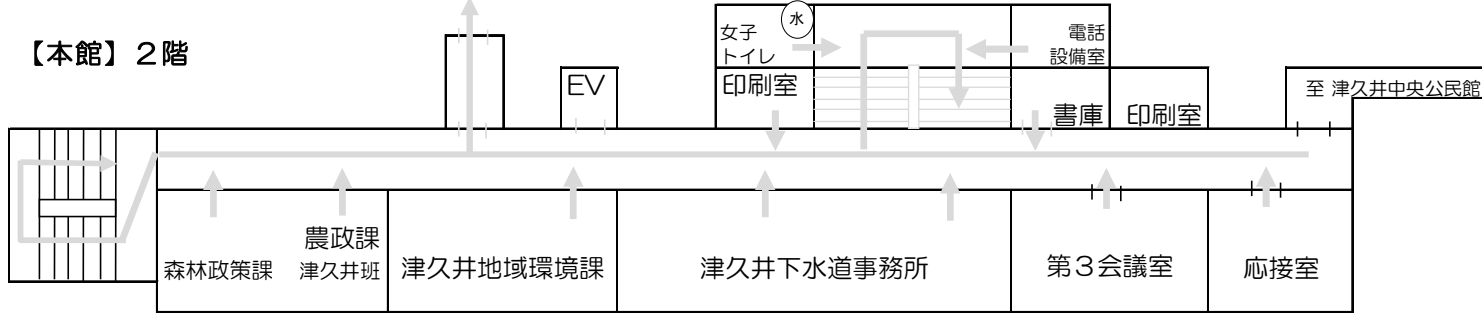


【本館】3階



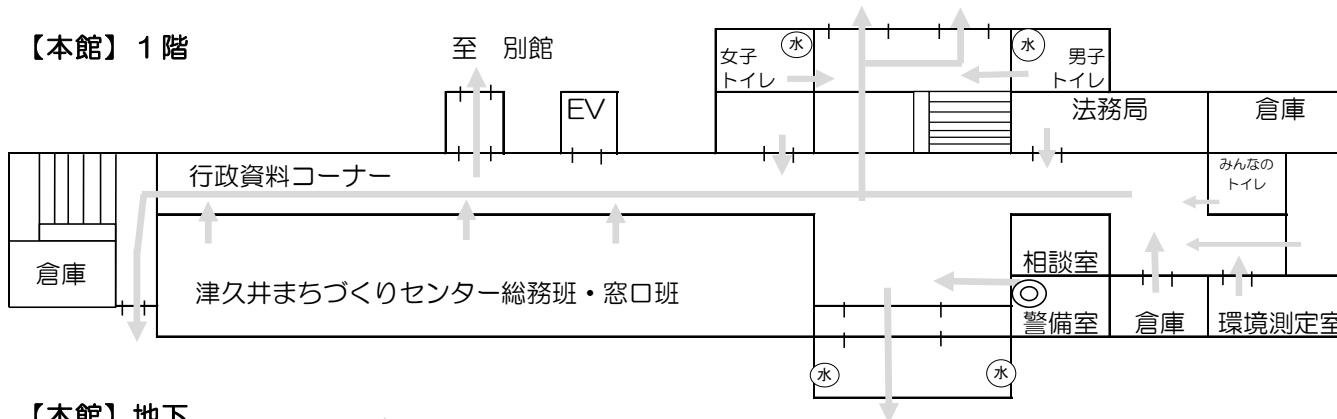
至 別館2階

【本館】2階

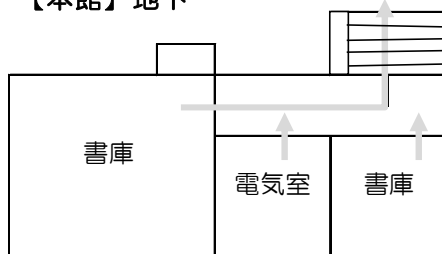


至 津久井中央公民館

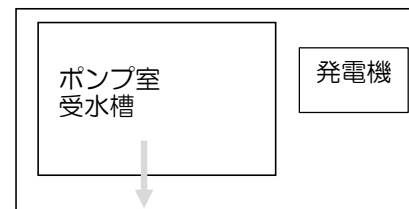
【本館】1階



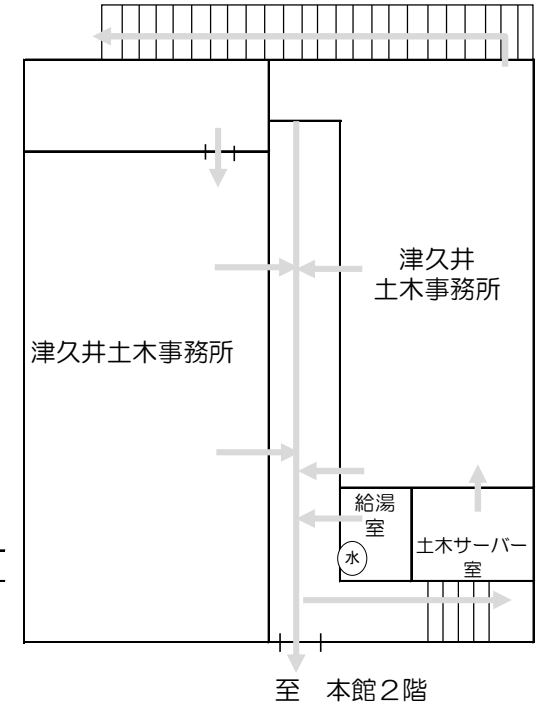
【本館】地下



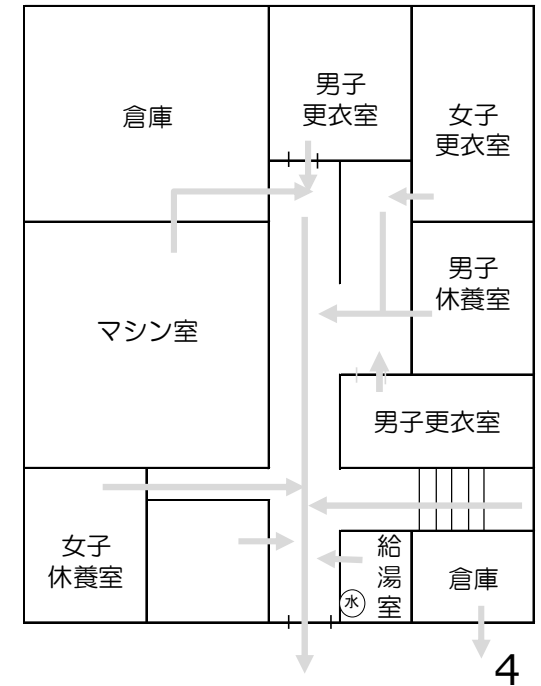
【本館】ポンプ室（受水槽）、発電機



【別館】2階



【別館】1階



②－１ 津久井中央公民館



基本情報	開館時間	9：00～21：30
	休館（所・園）日	第4月曜日、年末年始 等
	施設で提供しているサービス	団体・サークルの活動の場の提供等
	来客用駐車場	69台 （周辺施設と共用）
土地状況	用途地域	近隣商業地域
	敷地面積	3,777m ²
建物状況	延床面積	2,198m ²
	建築年度	昭和55年
	構造	SRC造
利用状況※	年間利用者数	27,946人
	貸室数	10室
	貸室稼働率	45.5%
	利用者当たり支出	2,347円/人

※出典：公共施設カルテ（令和4年度実績）

②－ 2 津久井老人福祉センター

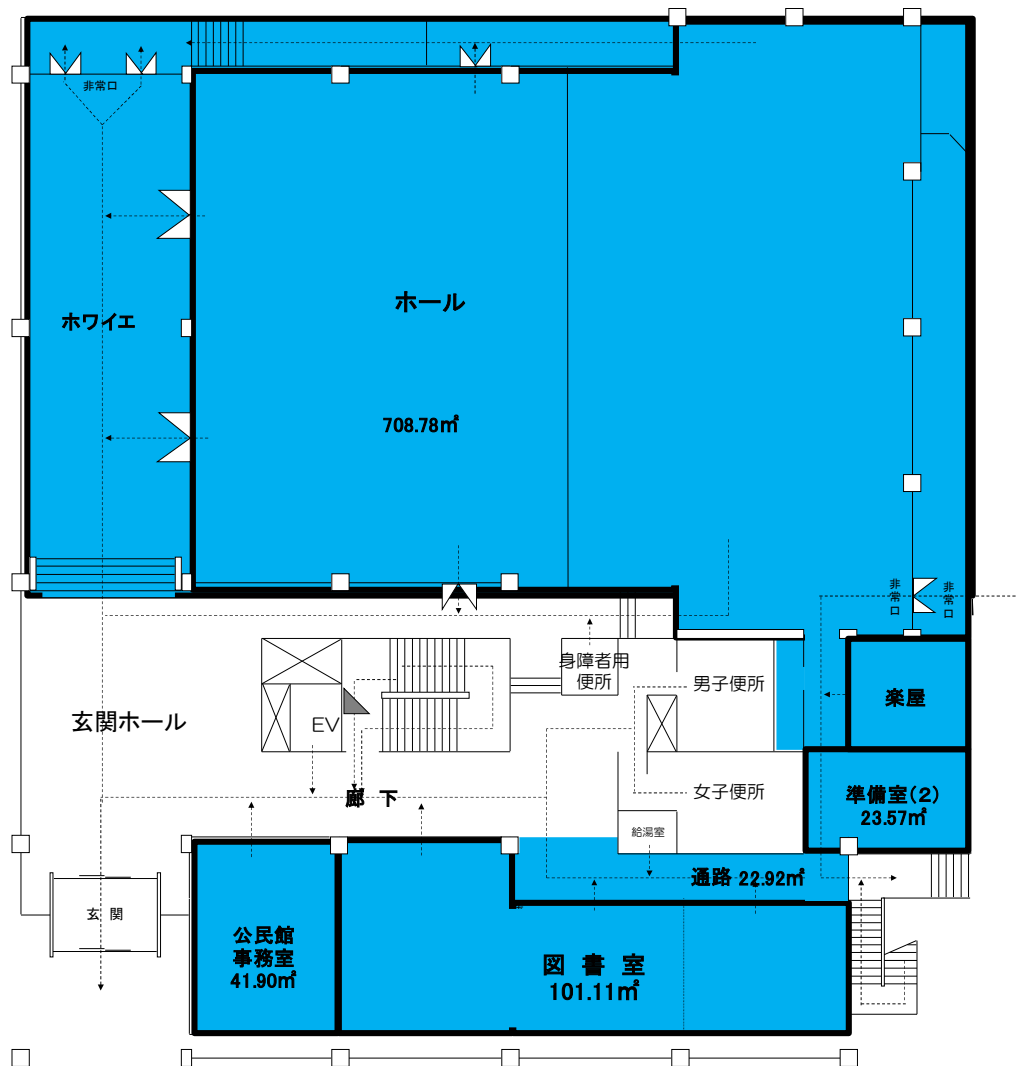


基本情報	開館時間	9：00～16：00
	休館（所・園）日	第4月曜日、年末年始 等
	施設で提供しているサービス	高齢者の健康増進、教養の向上及びレクリエーションの提供
	来客用駐車場	69台 （周辺施設と共用）
土地状況	用途地域	—
	敷地面積	—
建物状況	延床面積	359m ²
	建築年度	昭和55年
	構造	SRC造
利用状況※	年間利用者数	8,074人
	貸室数	2室
	貸室稼働率	62.4%
	利用者当たり支出	344円/人

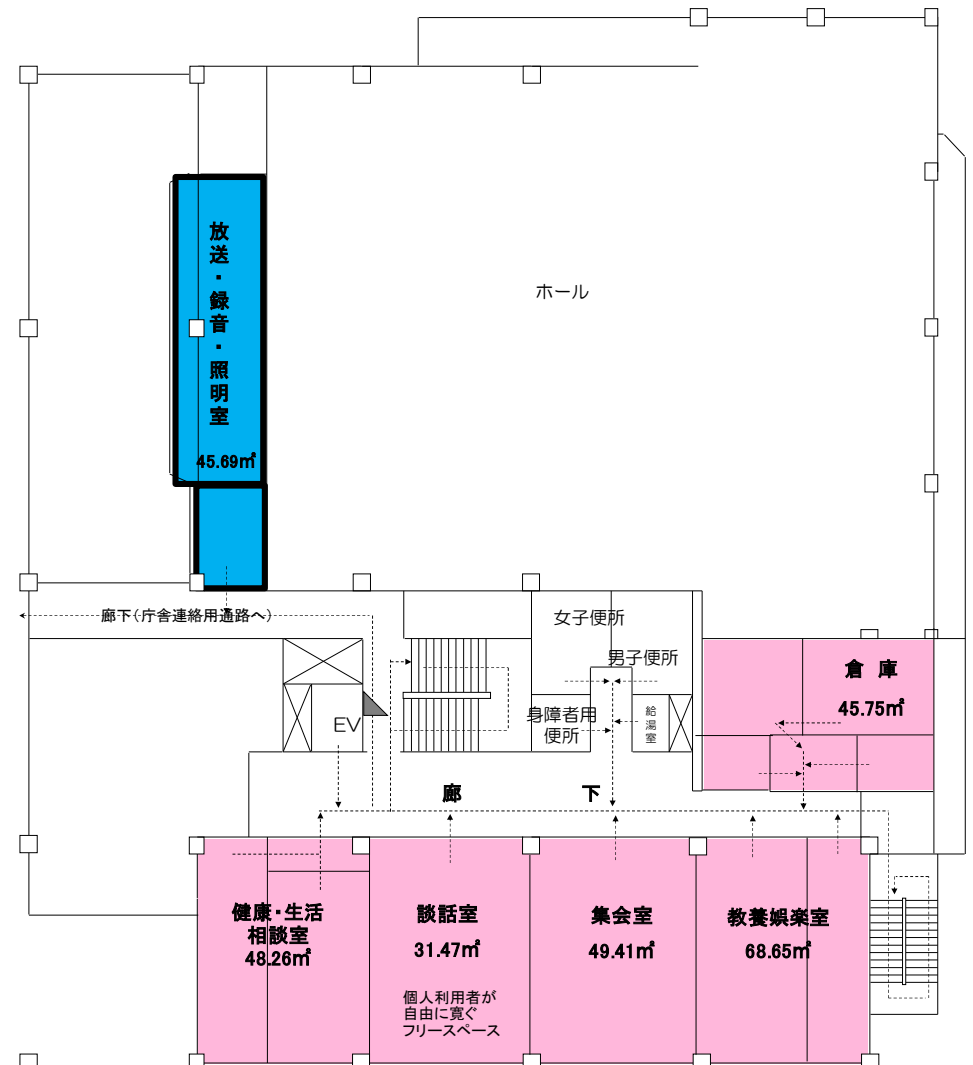
※出典：公共施設カルテ（令和4年度実績）

配置図 津久井中央公民館・津久井老人福祉センター①

【1階】



【2階】

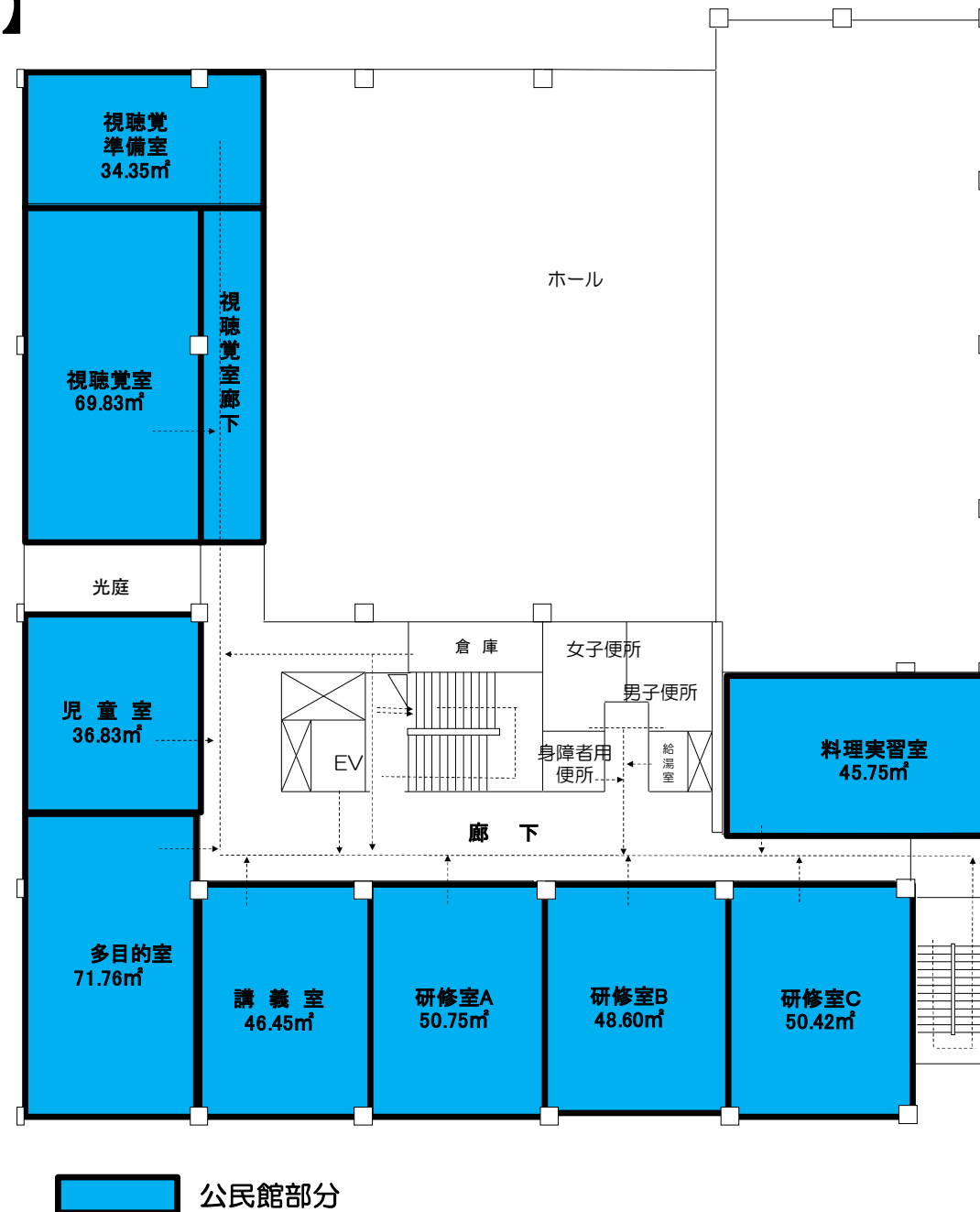


公民館部分

老人福祉センター部分

配置図 津久井中央公民館・津久井老人福祉センター②

【3階】



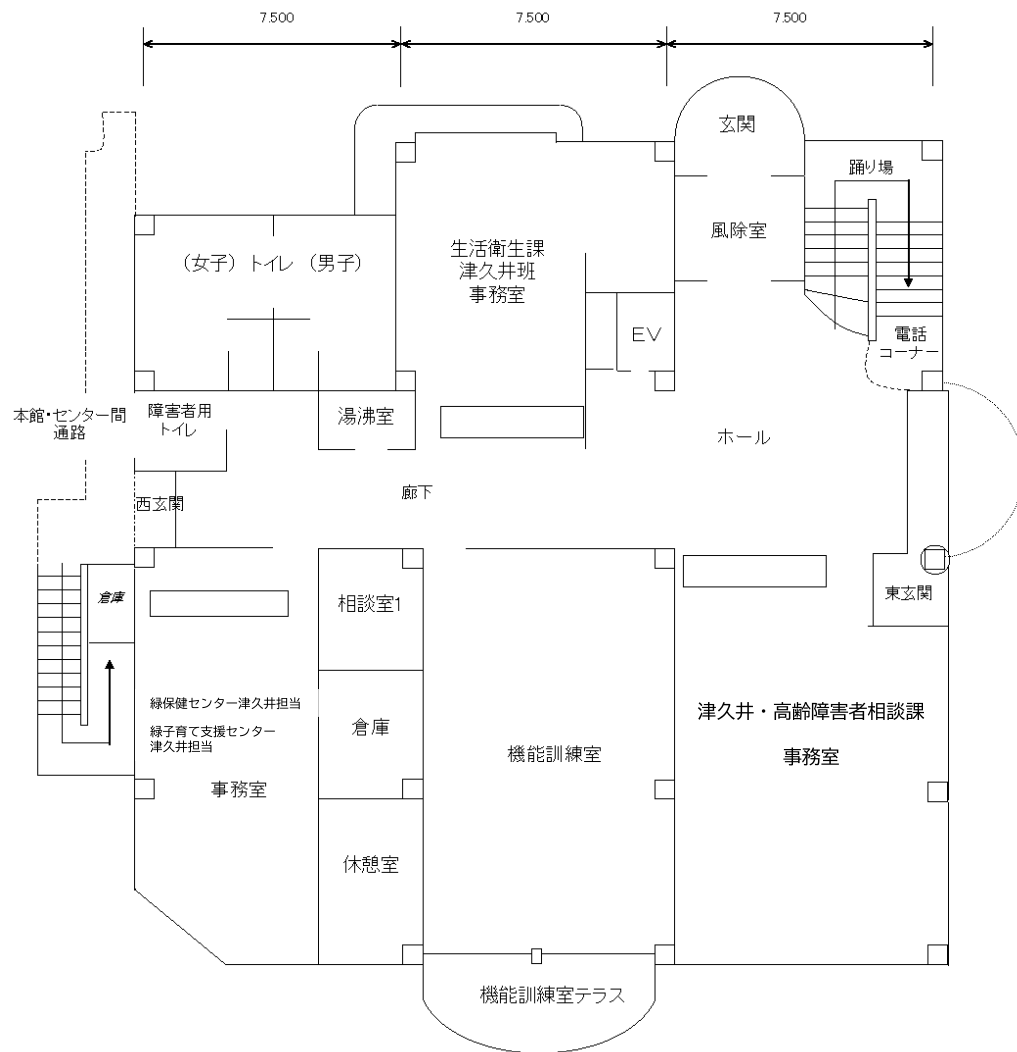
③津久井保健センター



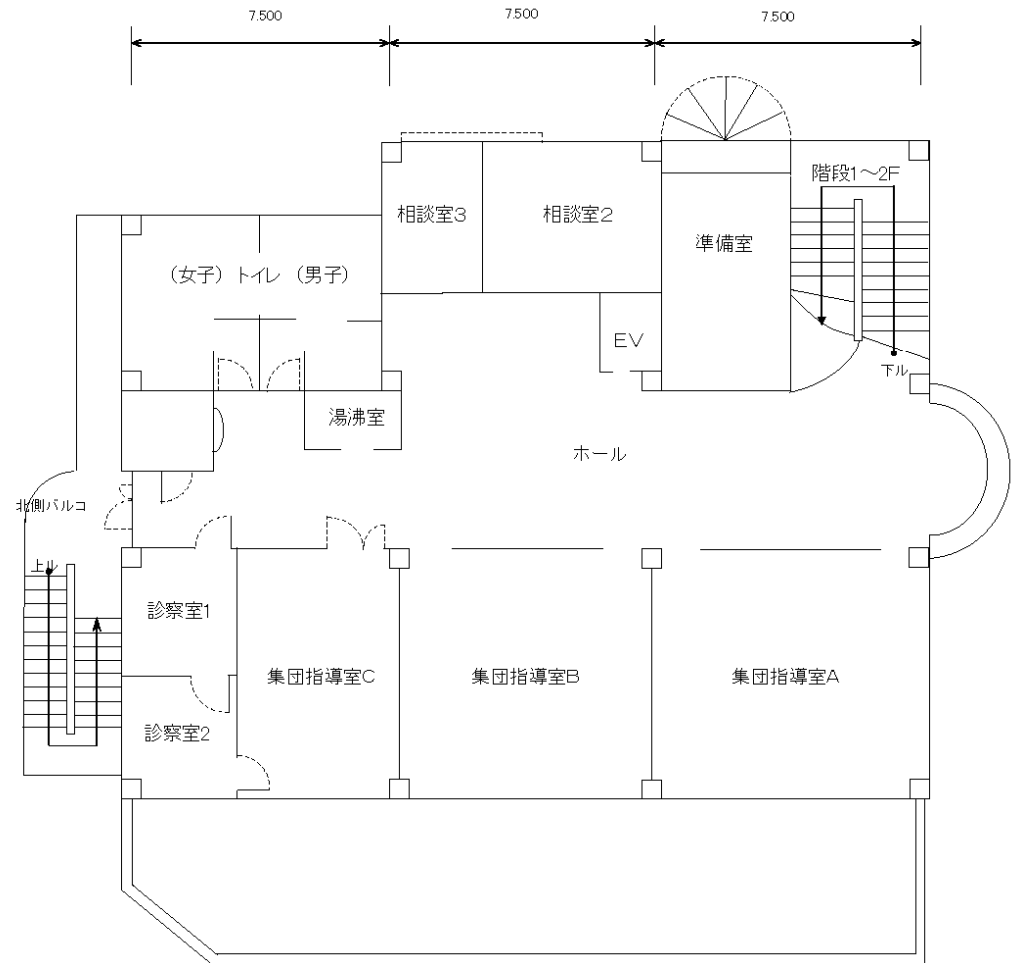
基本情報	開館時間	8：30～17：00
	休館（所・園）日	土曜日、日曜日、祝日、年末年始等
	施設で提供しているサービス	保健・福祉に係る各種届出・申請の受付 市民の健康増進
	来客用駐車場	69台 （周辺施設と共用）
土地状況	用途地域	近隣商業地域
	敷地面積	664m ²
建物状況	延床面積	941m ²
	建築年度	昭和62年
	構造	RC造
利用状況	年間利用者数	—
	貸室数	—
	貸室稼働率	—
	利用者当たり支出	—

配置図 津久井保健センター

【1階】



【2階】



④相模原西メディカルセンター 急病診療所



基本情報	開館時間	8：45～12：00 12：45～16：00 17：00～22：00
	休館（所・園）日	休日（日曜日、祝日、 年末年始）以外
	施設で提供しているサービス	休日及び夜間における 初期救急医療の提供
	来客用駐車場	8台
土地状況	用途地域	第一種住居地域
	敷地面積	1,288㎡
建物状況	延床面積	544㎡
	建築年度	昭和55年
	構造	RC造
利用状況※	年間利用者数	774人
	貸室数	—
	貸室稼働率	—
	利用者当たり支出	64,041円/人

※出典：公共施設カルテ（令和4年度実績）