

# さがみはら生物多様性 ネットワーク ニュース

第14号

発行日  
2021年3月



発行 さがみはら生物多様性ネットワーク

さがみはら生物多様性ネットワークは、生物多様性を将来にわたり保全するための取組を実施し、人と自然が共生する社会の実現を目指しています。生物多様性とは、生きものたちの豊かな個性とつながりのことです。地球上の生きものは全て直接また間接的に支えあって生きています。

みてね！

なるほど！なっとく！生物多様性(動画配信)

## 基礎からわかる生物多様性

生物多様性という言葉は聞いたことはあるけれど、具体的な意味はわからないという方もこの動画を見ていただければ「なるほど！」とご理解いただけると思います。生物多様性は衣食住から健康や文化、様々な技術などにいたるまで、人が生き、暮らしてゆくための基盤そのものであること、ヒトという種も、様々な生き物たちが網の目のように織りなす生命の循環の一部であることを実感していただけるような事例を中心に取り上げています。

国連生物多様性の10年市民ネットワーク代表 坂田 昌子



大学では相模原でこんな活動をしているよ！！

### 麻布大学活動事例紹介



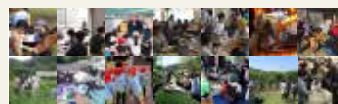
#### SDGsレンズで生物多様性を見る！

「生物多様性って何から始めたらいいの?」「持続可能な開発って? SDGsって?」

1年生からの疑問に3年生が答えます。相模川での環境学習や緑区青根での環境まちづくりの実践活動、そしてSDGsを自分事化するツール(SDGsレンズやSDGsグリーンマップ)を紹介しながら、生物多様性やSDGsを自分たちの問題として取り組めることを考えてゆきます。

麻布大学 生命・環境科学部 環境科学科  
清水日夜子(1年)、西山香瑠(3年)、小川岳人(3年)

### 法政大学活動事例紹介



HUCC  
法政大学・多摩地域交流センター

つながりプロジェクト  
おはやしプロジェクト  
馬と共に作る地域社会



相模原市を拠点に、地域の課題解決に取り組む3つのプロジェクトの事例を紹介します。

それぞれが独自の切り口からコミュニティのありかたを考え、それぞれが里山の風景を作っていくことにつながっていきます。生物多様性という領域の広がりや身近さを考えていただくきっかけとなりましたら幸いです。

星野善晴(多摩地域交流センター 地域連携コーディネーター)  
永野琴華(つながりプロジェクト/現代福祉学部2年)  
下園健太(おはやしプロジェクト/現代福祉学部2年)  
小野晃奨(馬と共に作る地域社会/経済学部4年)

上の動画を見てアンケートに答えると  
抽選で景品がもらえます！

上記の3つの動画を見て、令和3年4月30日までにアンケートに答えると、抽選で10名様に、石老山(相模原市)の麓にある篠原の里ブルーベリー農園からうまれた美味しいジャムと里山の樹木を使ったキーホルダーが当たります。この機会に是非動画をご覧ください。



# さがみはら生物多様性ネットワークのロゴができました！

さがみはら生物多様性ネットワークのロゴに関して、会員の皆様にアンケート調査を行った結果、希望が多数であった右図のデザインをさがみはら生物多様性ネットワークのロゴとして決定いたしましたので報告させていただきます。



さがみはら  
生物多様性  
ネットワークロゴ

## 会員活動 紹介

## 事業者会員 (公財)相模原市まち・みどり公社

(公財)相模原市まち・みどり公社では、みどり豊かなまちづくりの推進を図るために、各種事業を実施しています。

### 緑化普及啓発事業

みどりの講習会、市の花アジサイ普及、みどりの少年団育成・支援等

### 都市緑化推進事業

花のまちづくり・みどりいっぱい運動、みどりのまちづくり奨励金交付、みどりのカーテンコンテスト、オープンガーデン等

### みどりの情報発信事業

機関紙グリーンの発行、Facebook「みどりの情報発信」等

### みどりのまちづくり担い手育成・支援事業

みどりのボランティアの育成・支援、みどりのボランティア研修会等

### 森づくりの推進及び保全事業

森づくりパートナーシップ推進、森林整備体験等



チェーンソー特別教育



花のまちづくり・みどりいっぱい運動

### 花苗等生産事業

花苗、野菜苗、苗木等の生産・販売

詳しくはお気軽にお問い合わせください。

みどり推進課 ☎042-751-6624

## 地産地消 について 紹介

## 団体会員 NPO法人 篠原の里



篠原の里では、会員がそれぞれの特技を生かして、地元の豊かな里山資源を活用しています。

例えば、窓口で販売しているジャムの原料は近くのブルーベリー畑でとれたもの。バーベキュー用の炭は裏山の木を炭に焼いたもの。地元の素材を使ったお母さんたちの手作り弁当も好評です。また、イベントでは近所の畑でとれたばかりの野菜が売られ、手作りの雑貨が購入できます。

藤野駅前の観光案内所でも取扱っていますので、お近くにいらしたら是非ご利用ください。

お問合せはこちら TEL042-689-2051

篠原の里



で検索！

## 会員募集中!! 入会随時

さがみはら生物多様性ネットワークに入会して、生物多様性の保全と一緒に取り組みませんか。ネットワークの趣旨に賛同する個人・団体・事業者で活動に積極的に参加していただける方であれば、どなたでも入会できます。

年会費…1口1,000円

個人・団体会員 / 1口以上

事業者会員 / 2口以上



発行者：さがみはら生物多様性ネットワーク事務局  
(相模原市水みどり環境課内)

住所：相模原市中央区中央2-11-15

電話：042-769-8242

Eメール：midori@city.sagamihara.kanagawa.jp