

地区別年齢人口 (相模湖)

平成22年4月1日住民基本台帳

年齢	総数 人数	男性 人数	女性 人数	年齢	総数 人数	男性 人数	女性 人数
0	35	16	19	50	141	77	64
1	46	26	20	51	127	57	70
2	41	21	20	52	117	58	59
3	43	23	20	53	126	69	57
4	45	25	20	54	150	75	75
5	66	36	30	55	159	83	76
6	45	21	24	56	146	72	74
7	57	32	25	57	166	81	85
8	60	25	35	58	166	104	62
9	58	29	29	59	147	78	69
10	63	32	31	60	199	101	98
11	62	36	26	61	187	103	84
12	90	46	44	62	215	116	99
13	84	44	40	63	146	71	75
14	74	35	39	64	126	62	64
15	89	46	43	65	135	60	75
16	92	46	46	66	145	80	65
17	122	75	47	67	138	70	68
18	93	51	42	68	159	82	77
19	99	59	40	69	138	67	71
20	117	66	51	70	117	61	56
21	114	50	64	71	94	45	49
22	111	50	61	72	110	57	53
23	111	40	71	73	97	41	56
24	95	51	44	74	114	62	52
25	112	59	53	75	115	60	55
26	85	45	40	76	94	39	55
27	59	34	25	77	90	46	44
28	72	41	31	78	82	42	40
29	74	32	42	79	80	27	53
30	86	53	33	80	93	40	53
31	66	32	34	81	62	23	39
32	90	43	47	82	71	27	44
33	81	48	33	83	60	31	29
34	80	45	35	84	53	18	35
35	94	50	44	85	57	19	38
36	94	52	42	86	41	14	27
37	107	66	41	87	35	7	28
38	83	42	41	88	23	2	21
39	113	65	48	89	24	7	17
40	100	59	41	90	29	10	19
41	114	58	56	91	19	5	14
42	140	67	73	92	15	5	10
43	103	45	58	93	15	3	12
44	111	60	51	94	11	4	7
45	121	71	50	95	3	1	2
46	132	66	66	96	10	1	9
47	131	61	70	97	2	0	2
48	129	71	58	98	3	1	2
49	111	58	53	99	3	0	3
				100歳以上	6	1	5
				不詳	0	0	0
				合計	9,061	4,569	4,492

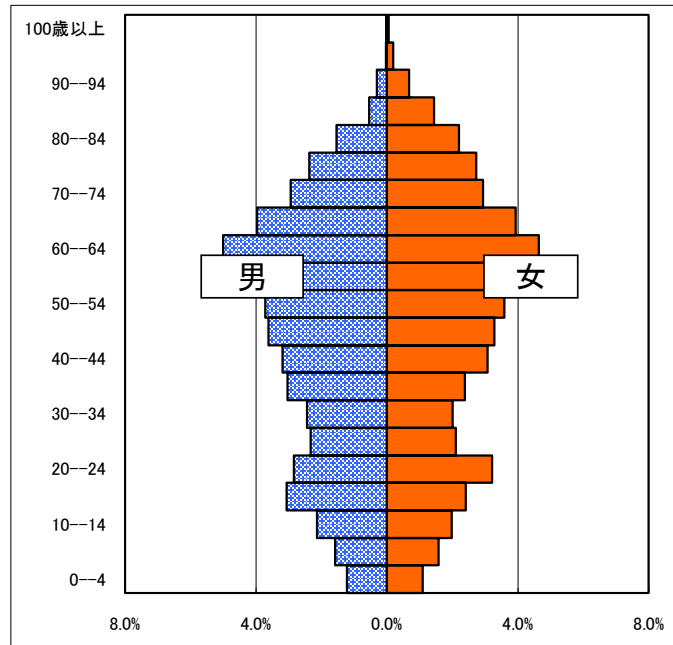
年齢別・男女別人口構成

平成22年4月1日住民基本台帳

[相模湖]

	総数	男	女
0--4	210	111	99
5--9	286	143	143
10--14	373	193	180
15--19	495	277	218
20--24	548	257	291
25--29	402	211	191
30--34	403	221	182
35--39	491	275	216
40--44	568	289	279
45--49	624	327	297
50--54	661	336	325
55--59	784	418	366
60--64	873	453	420
65--69	715	359	356
70--74	532	266	266
75--79	461	214	247
80--84	339	139	200
85--89	180	49	131
90--94	89	27	62
95--99	21	3	18
100歳以上	6	1	5
合計	9,061	4,569	4,492

	総数	男	女
平均年齢	48.08	46.82	49.35



年少人口	869	447	422
0～14歳	9.6%	9.8%	9.4%
生産年齢	5,849	3,064	2,785
15～64歳	64.6%	67.1%	62.0%
高齢人口	2,343	1,058	1,285
65歳以上	25.9%	23.2%	28.6%