

小・中学校等一覧 (小学校69校・中学校34校・義務教育学校2校・分校(夜間学級)1校)

小学校 (60 校)

No.	名称	住所	電話番号	交通	位置
1	相模台小学校	南区相模台 6-9-1	042 (774) 1439	(JR 相模線相模台駅) 徒歩 2 分	F-5
2	作の口小学校	緑区下九沢 459-1	042 (761) 1271	(JR 相模線橋本駅) 徒歩 7 分	E-4
3	桜台小学校	南区相模台 7-7-1	042 (742) 3674	(JR 相模線橋本駅) 徒歩 1 分	F-5
4	湘南小学校	緑区小畑 5079	042 (782) 2401	(JR 相模線橋本駅) 徒歩 1 分	E-4
5	新橋小学校	中央区新橋 1-1-1	042 (751) 0811	(JR 相模線橋本駅) 徒歩 9 分	F-4
6	清新小学校	中央区清新 3-16-6	042 (753) 0600	(JR 相模線橋本駅) 徒歩 15 分	F-3
7	相模台小学校	南区相模台 2-5-1	042 (251) 2322	(JR 相模線橋本駅) 徒歩 1 分	F-5
8	当麻田小学校	南区相模台 1-14-1	042 (773) 2715	(JR 相模線橋本駅) 徒歩 10 分	E-3
9	田名小学校	中央区田名 509-1	042 (762) 0170	(JR 相模線橋本駅) 徒歩 3 分	E-4
10	当麻田小学校	中央区田名 1932-1	042 (761) 2512	(JR 相模線橋本駅) 徒歩 1 分	E-4
11	千木良小学校	緑区千木良 1035	042 (685) 0112	(JR 相模線橋本駅) 徒歩 2 分	F-2
12	中央小学校	中央区富士見 1-3-22	042 (753) 0727	(JR 相模線橋本駅) 徒歩 7 分	C-4
13	津久井中央小学校	緑区三ヶ木 39-7	042 (784) 0208	(JR 相模線橋本駅) 徒歩 9 分	D-3
14	鶴巻小学校	南区上鶴巻 7-8-1	042 (745) 6681	(JR 相模線橋本駅) 徒歩 7 分	G-5
15	数々の小学校	南区期間 24-5	042 (751) 5611	(JR 相模線橋本駅) 徒歩 6 分	G-5
16	東林小学校	南区相模 2-3-1	042 (742) 9676	(JR 相模線橋本駅) 徒歩 15 分	G-5
17	中野小学校	緑区中野 600-1	042 (784) 1309	(JR 相模線橋本駅) 徒歩 2 分	D-3
18	並木小学校	中央区並木 2-16-1	042 (756) 3010	(JR 相模線橋本駅) 徒歩 5 分	F-4
19	二本木小学校	緑区二本木 2-9-1	042 (773) 5151	(JR 相模線橋本駅) 徒歩 2 分	E-3
20	緑小小学校	緑区小畑 1580	042 (784) 1460	(JR 相模線橋本駅) 徒歩 1 分	D-3
21	橋本小学校	緑区橋本 1-12-20	042 (773) 1671	(JR 相模線橋本駅) 徒歩 15 分	F-3
22	光が丘小学校	中央区光が丘 2-19-1	042 (753) 2285	(JR 相模線橋本駅) 徒歩 1 分	E-4
23	広田小学校	緑区広田 9-5	042 (782) 8383	(JR 相模線橋本駅) 徒歩 7 分	F-3
24	藤野小学校	緑区日蓮 549	042 (687) 2719	(JR 相模線橋本駅) 徒歩 10 分	C-2
25	野野北小学校	中央区野野北 1-90-1	042 (693) 3038	(JR 相模線橋本駅) 徒歩 2 分	B-1
26	藤野小学校	緑区野野北 4327	042 (693) 2028	(JR 相模線橋本駅) 徒歩 1 分	C-3
27	富士見小学校	中央区富士見 2-4-1	042 (750) 8500	(JR 相模線橋本駅) 徒歩 1 分	F-4
28	双葉小学校	南区双葉 1-2-15	042 (746) 0682	(JR 相模線橋本駅) 徒歩 10 分	F-5
29	野野北小学校	中央区野野北 4-6-22	042 (752) 2044	(JR 相模線橋本駅) 徒歩 5 分	F-4

No.	名称	住所	電話番号	交通	位置
30	新野辺東小学校	中央区新野辺 3-17-1	042 (752) 0377	(JR 相模線橋本駅) 徒歩 7 分	F-4
31	星が丘小学校	中央区星が丘 3-1-6	042 (754) 6000	(JR 相模線橋本駅) 徒歩 4 分	F-4
32	緑台小学校	南区新野辺 3-10-23	045 (253) 2004	(JR 相模線橋本駅) 徒歩 15 分	F-5
33	南大野小学校	南区上鶴巻 1-5-1	042 (742) 2674	(JR 相模線橋本駅) 徒歩 12 分	G-5
34	富上小学校	緑区橋本 4-11-1	042 (773) 8700	(JR 相模線橋本駅) 徒歩 10 分	E-3
35	もえぎ台小学校	南区新野辺 2-41-16	042 (746) 8877	(JR 相模線橋本駅) 徒歩 6 分	F-5
36	新栄小学校	中央区新栄 3-1-10	042 (755) 3119	(JR 相模線橋本駅) 徒歩 1 分	F-4
37	谷口小学校	南区上鶴巻 15-13-1	042 (748) 9151	(JR 相模線橋本駅) 徒歩 15 分	G-5
38	谷口小学校	南区文政 2-12-1	042 (742) 2418	(JR 相模線橋本駅) 徒歩 2 分	F-5
39	夢の小学校	南区富田 490-2	042 (777) 5800	(JR 相模線橋本駅) 徒歩 15 分	F-5
40	陽光台小学校	中央区陽光台 1-15-1	042 (755) 7011	(JR 相模線橋本駅) 徒歩 11 分	F-4
41	横山小学校	中央区横山台 3-35-1	042 (754) 8712	(JR 相模線橋本駅) 徒歩 8 分	E-4
42	若草小学校	南区新野辺 2329	042 (745) 4543	(JR 相模線橋本駅) 徒歩 3 分	F-5
43	若松小学校	南区若松 2-22-1	042 (746) 5813	(JR 相模線橋本駅) 徒歩 3 分	G-4

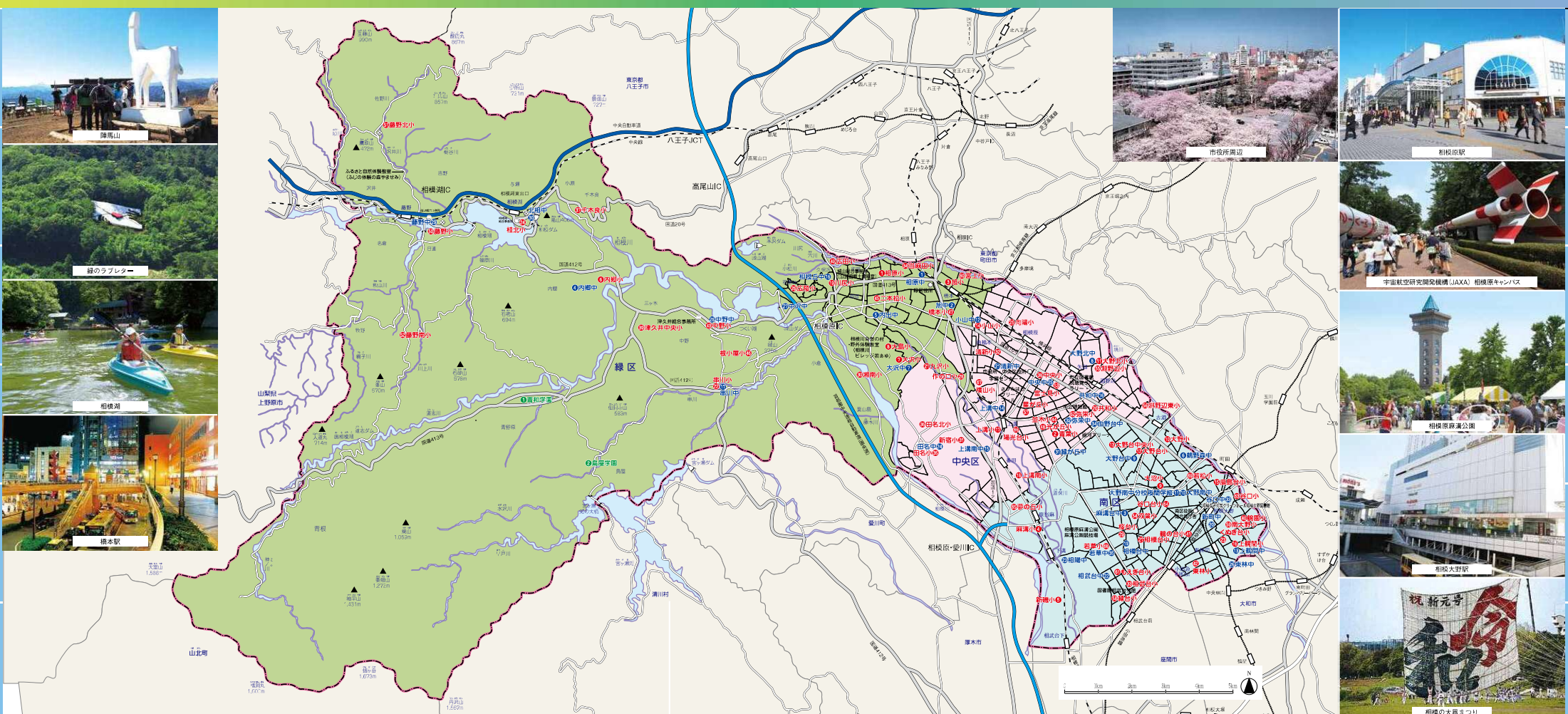
中学校 (60 校)

No.	名称	住所	電話番号	交通	位置
44	相模南中学校	緑区橋本 9-12-1	042 (773) 1451	(JR 相模線橋本駅) 徒歩 4 分	E-3
45	相模中学校	緑区橋本 1-12-15	042 (772) 0235	(JR 相模線橋本駅) 徒歩 13 分	E-3
46	麻溝中学校	南区麻溝台 4-12-1	042 (745) 7197	(JR 相模線橋本駅) 徒歩 5 分	F-5
47	内野中学校	緑区寸沢木 2742-4	042 (685) 0013	(JR 相模線橋本駅) 徒歩 11 分	C-3
48	内山中学校	緑区下九沢 2845	042 (761) 0618	(JR 相模線橋本駅) 徒歩 3 分	E-3
49	相模南中学校	南区相模南 1-11-1	042 (742) 2329	(JR 相模線橋本駅) 徒歩 4 分	G-4
50	大野中学校	南区大野 1800	042 (761) 2512	(JR 相模線橋本駅) 徒歩 10 分	E-4
51	大野北中学校	南区相模台 2-8-40	042 (752) 2022	(JR 相模線橋本駅) 徒歩 4 分	F-4
52	大野南中学校	南区大野台 8-2-1	042 (755) 4543	(JR 相模線橋本駅) 徒歩 5 分	F-4
53	大野南中学校	南区文政 1-10-1	042 (742) 3704	(JR 相模線橋本駅) 徒歩 1 分	G-5

No.	名称	住所	電話番号	交通	位置
54	大野南中学校	南区文政 1-11-1	042 (705) 5116	(JR 相模線橋本駅) 徒歩 3 分	G-5
55	小山中学校	中央区小山 4-3-1	042 (773) 3180	(JR 相模線橋本駅) 徒歩 7 分	E-3
56	上鶴巻中学校	南区上鶴巻 4-14-1	042 (743) 9851	(JR 相模線橋本駅) 徒歩 10 分	G-5
57	上溝中学校	中央区相模山 5-19-54	042 (755) 3711	(JR 相模線橋本駅) 徒歩 3 分	F-4
58	上溝南中学校	中央区上溝 2322-2	042 (763) 0155	(JR 相模線橋本駅) 徒歩 10 分	F-4
59	共和中学校	中央区共和 3-10-10	042 (756) 3020	(JR 相模線橋本駅) 徒歩 10 分	F-4
60	串川中学校	緑区串川 1469	042 (784) 0630	(JR 相模線橋本駅) 徒歩 5 分	D-4
61	相模台中学校	南区久保 2-22-4	042 (782) 2310	(JR 相模線橋本駅) 徒歩 5 分	E-2
62	相模台中学校	南区相模台 20-1	042 (742) 5411	(JR 相模線橋本駅) 徒歩 3 分	F-5
63	新栄中学校	南区相模大野 9-14-1	042 (742) 0036	(JR 相模線橋本駅) 徒歩 15 分	G-5
64	清新中学校	中央区清新 5-5-1	042 (754) 9433	(JR 相模線橋本駅) 徒歩 2 分	F-4
65	相模台中学校	南区相模台 5-1-10	042 (746) 6201	(JR 相模線橋本駅) 徒歩 7 分	F-5
66	相模中学校	南区相模 1540	042 (778) 0330	(JR 相模線橋本駅) 徒歩 7 分	F-5
67	田名中学校	中央区田名 6250-1	042 (782) 0189	(JR 相模線橋本駅) 徒歩 3 分	E-4
68	中央中学校	中央区富士見 1-3-17	042 (755) 0071	(JR 相模線橋本駅) 徒歩 2 分	F-4
69	東林中学校	南区上鶴巻 3-21-1	042 (749) 1175	(JR 相模線橋本駅) 徒歩 15 分	G-5
70	中野中学校	緑区橋山 2-7-1	042 (784) 8877	(JR 相模線橋本駅) 徒歩 4 分	D-3
71	中野中学校	緑区中野 960	042 (784) 1240	(JR 相模線橋本駅) 徒歩 5 分	D-3
72	藤野中学校	緑区小畑 2032	042 (887) 3019	(JR 相模線橋本駅) 徒歩 11 分	C-2
73	北相模中学校	南区朝霧 1019-5	042 (685) 1413	(JR 相模線橋本駅) 徒歩 9 分	C-2
74	身代中学校	中央区身代 1-3-17	042 (755) 4642	(JR 相模線橋本駅) 徒歩 4 分	F-4
75	若草中学校	南区相模台 20-1	042 (742) 0232	(JR 相模線橋本駅) 徒歩 10 分	F-4
76	谷口中学校	南区橋本台 4-13-43	042 (743) 2234	(JR 相模線橋本駅) 徒歩 5 分	G-5
77	相模台中学校	中央区相模台 3-1-3	042 (758) 3383	(JR 相模線橋本駅) 徒歩 2 分	F-4
78	若草中学校	南区新野辺 2040	042 (748) 5788	(JR 相模線橋本駅) 徒歩 3 分	F-5

義務教育学校

No.	名称	住所	電話番号	交通	位置
79	青和学園	緑区青野原 1250-1	042 (787) 0014	(JR 相模線橋本駅) 徒歩 1 分	C-4
80	鳥屋学園	緑区鳥屋 1339	042 (785) 0239	(JR 相模線橋本駅) 徒歩 3 分	C-4



陣馬山



緑のラプター



相模湖



橋本駅



相模駅



宇宙航空研究開発機構 (JAXA) 相模原キャンパス



相模原森田公園



相模大野駅



相模の大旗まつり