



消費生活情報ラジオ

「大事な人を見守り隊!」消費生活センターお役立ち情報

平日午前8時台と午後5時台に『FMHOT83.9MHz』にて放送中!!



公式アプリ
「FM プラブラ」

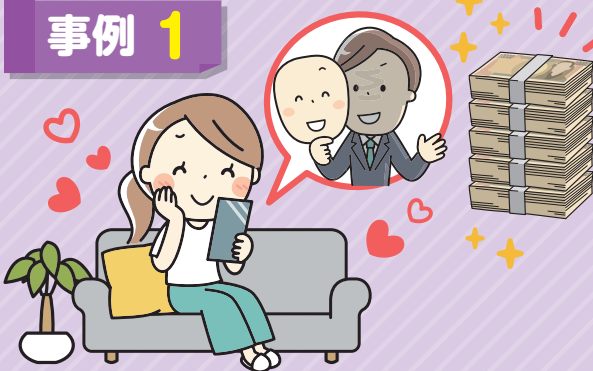
 いいね!(^^)! と思ったその人、本当に大丈夫ですか?

マッチングアプリをきっかけとした 勧誘等の消費者被害に注意!



マッチングアプリは、新たな出会いの場として利用者が増えています。一方で、アプリを悪用して近づいてきた相手から投資を勧められたり、高額な飲食や貴金属の購入を勧められるなど、マッチングアプリを入口として、様々なトラブルが発生しています。

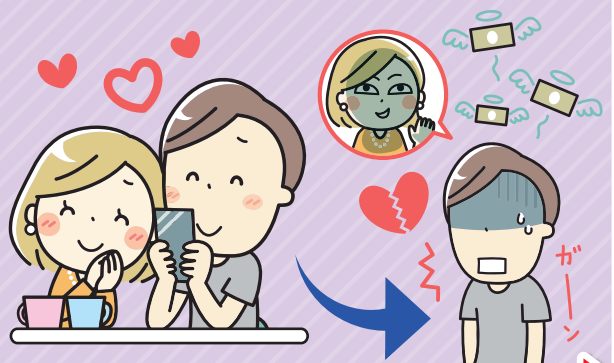
事例 1



マッチングアプリで知り合った男性に暗号資産の投資を勧められた。口座を開設して20万円を入金したが、相手から「これでは利益が出ない。2人の将来のために500万円は投資した方がよい」と言われ、消費者金融から500万円を借り入れて入金したが、相手と連絡が取れなくなり、投資の利益も出ず、借金だけが残った。

事例 2

マッチングアプリで知り合った女性と会うことになり、お勧めだという飲食店に連れて行かれ、50万円という高額な料金を請求された。気が付くと女性はいなくなっていて、店員にコンビニのATMに連れて行かれてお金を引き出すように言われ、50万円を渡してしまった。



裏面もチェック!

全てのマッチングアプリが“悪”ではありません。

「相手」がパートナーとして信用できるか、慎重な判断が大切です!!

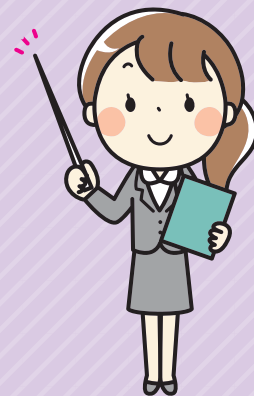


下記のマッチングアプリの注意点等を参考にして、素敵な出会いを見つけましょう。



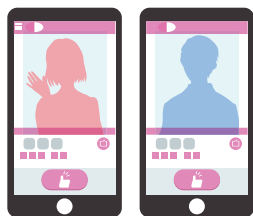
マッチングの際の注意点

- 別のサイトのURLを紹介されても開かない。
- 相手のことを良く知らないまま会わない。すぐに会う約束をしない。
- 個人情報・無料通話アプリの連絡先を安易に教えない。
- 事前にビデオ通話をしてお互いの姿を確認する。
- マッチング直後や、急なデートの誘いには焦らずに慎重に対応する。
- 会う場合は「日中」「人が多い場所」「短時間」で。



信頼度の高いマッチングアプリの特徴

- 上場企業や大手企業が運営しているもので、登録時の身分確認がある。
- 迷惑ユーザーに対する通報・ブロック機能がある。
- 24時間監視体制がある。
- 相談窓口が設置されている。
- セキュリティや個人情報保護の強化に取り組んでいる。



迷惑ユーザーの特徴

- プロフィールで嘘をつく。
(既婚者なのに独身と偽る、
年収の過剰申告、写真が違う等)
- 他のサイトへ誘導しようとする。
- 投資や商品の勧誘をする。
- マッチング後、間もなく会おうとしてくる。
- 話のつじつまが合っていない。

消費生活にかかわる安全・安心情報をお届け!
相模原市消費生活LINEマガジンを配信中!

LINEマガジンの登録方法

- ① 右記二次元コードを読み取り、アカウントを登録
- ② トーク画面の「受信設定」から受信する内容を選択
- ③ 「防犯」のうち「契約トラブル・悪質商法(消費生活情報)」にチェックを入れて登録



「相模原市 LINE
公式アカウント」
二次元コード



メールマガジンを希望する方は
こちら



相模原市
ホームページ
「相模原市消費生活
メールマガジン
新規登録方法」
二次元コード

消費生活総合センター

相談専用ダイヤル

毎日 午前9時～午後4時

☎ 042(775)1770

※年末年始を除く
※第2・第4金曜日は午後6時まで
※土・日・祝日は正午～午後1時はつながりません

緑区橋本6-2-1 シティ・プラザはしもと内(JR 橋本駅北口イオン橋本店6F)

オンライン面談できます!

- 中央区、南区の市民相談室から可
- 相談員と対面して相談できます
- 端末操作は職員が行います

平日のみの実施です。
ご利用には事前に予約をお願いします。

まずは電話を! ☎ 042(775)1770