

地域医療支援病院の業務に関する報告書

平成26年10月2日

相模原市長
加山 俊夫 殿

住 所 横浜市中区海岸通1-2-2
開設者 氏 名 神奈川県厚生農業協同組合連合会
代表理事理事長 井上 貢
(法人にあつては、主たる事務所の所在地、名称及び代表者の氏名)
電話番号 045(680)3065

次のとおり平成25年度の業務に関して報告します。

- 1 名称 神奈川県厚生農業協同組合連合会 相模原協同病院
- 2 所在地 相模原市緑区橋本2丁目8番18号
- 3 病床数

精神病床	感染症病床	結核病床	療養病床	一般病床	合計
床	6床	床	床	431床	437床

4 施設の構造設備

施設名	設備概要
集中治療室	(主な設備) 救急蘇生装置、除細動器、ペースメーカー、心電計、X線撮影装置、補助循環装置、人工呼吸装置、无影灯、血液凝固測定装置、血液分析器、電解質定量検査装置、自家発電装置 病床数 5床
化学検査室 (生化学検査)	(主な設備) 生化学自動分析装置、免疫血清分析装置、血液自動分析装置、尿自動分析装置、ホルモン自動分析装置、血液凝固自動分析装置
細菌検査室	(主な設備) 自動同定感受性装置、自動血液培養装置、安全キャビネット、細菌培養ふ卵器、細菌培養CO ₂ ふ卵器、オートクレーブ
病理検査室	(主な設備) 自動染色装置、自動免疫・特殊染色装置、自動抱埋装置、クリオスタット、オートスミア、ミクロトーム、顕微鏡写真装置、撮影装置一式

第18号様式（規則第13条関係）

施設名	設 備 概 要
病理解剖室	(主な設備) 解剖台、ストライカー、遺体冷蔵庫
研究室 (管理棟1階)	(主な設備) 机、椅子、パソコン、シャーカステン
講義室 (会議室、 カンファレンス)	室数 2室 収容定員 124人
図書室	室数 1室 蔵書数 38,000冊程度
救急用又は 患者搬送用自動車	(主な設備) ・O ₂ /エアブレダ - ・新生児生体情報モニター ・パルスオキシメーター ・シリンジポンプ ・搬送用保育器 ・PCPS ・IABP ・心電図モニター ・搬送用人工呼吸器 ・輸液ポンプ ・血ガス分析装置 ・吸引器 ・ポータブルECG ・搬送用ストレッチャー 保有台数 2台
医薬品情報管理室	[専用室の場合] 床面積 7.71㎡ [共用室の場合] 医薬品倉庫室と共用

(注) 主な設備は、主たる医療機器、研究用機器、教育用機器等を記入すること。

添付書類

- 1 他の病院又は診療所から紹介された患者に対し医療を提供する体制が整備されていることを証する書類
- 2 救急医療を提供する能力を有することを証する書類
- 3 地域医療従事者による診療、研究又は研修のための利用（共同利用）のための体制が整備されていることを証する書類
- 4 地域医療従事者の資質の向上を図るための研修を行わせる能力を有することを証する書類
- 5 診療並びに病院の管理及び運営に関する諸記録の管理方法に係る書類
- 6 診療並びに病院の管理及び運営に関する諸記録の閲覧方法に係る書類
- 7 医療法施行規則第9条の19第1項に規定する委員会の開催の実績に係る書類
- 8 患者相談の実績に係る書類
- 9 その他の地域医療支援病院に求められる取組みに関する書類（任意）

(様式例第12) 他の病院又は診療所から紹介された患者に対し医療を提供する体制が整備されていることを証する書類及び救急医療の提供実績

1. 地域医療支援病院紹介率及び地域医療支援病院逆紹介率

地域医療支援病院紹介率	60.4%	算定期間	平成25年4月1日～平成26年3月31日
地域医療支援病院逆紹介率	42.0%		
算出根拠	A：紹介患者の数		17,811人
	B：初診患者の数		29,476人
	C：逆紹介患者の数		12,391人

(注) 1 「地域医療支援病院紹介率」欄は、AをBで除した数に100を乗じて、小数点以下第1位まで記入すること。

(注) 2 「地域医療支援病院逆紹介率」欄は、CをBで除した数に100を乗じて、小数点以下第1位まで記入すること。

(注) 3 それぞれの患者数については、前年度の延数を記入すること。

(様式例第12) 他の病院又は診療所から紹介された患者に対し医療を提供する体制が整備されていることを証する書類及び救急医療の提供実績

1. 地域医療支援病院紹介率及び地域医療支援病院逆紹介率

地域医療支援病院紹介率	58.6%	算定期間	平成26年8月1日～平成26年8月31日
地域医療支援病院逆紹介率	52.7%		
算出根拠	A：紹介患者の数		1,357人
	B：初診患者の数		2,317人
	C：逆紹介患者の数		1,221人

(注) 1 「地域医療支援病院紹介率」欄は、AをBで除した数に100を乗じて、小数点以下第1位まで記入すること。

(注) 2 「地域医療支援病院逆紹介率」欄は、CをBで除した数に100を乗じて、小数点以下第1位まで記入すること。

(注) 3 それぞれの患者数については、前年度の延数を記入すること。

(様式例第13) 救急医療を提供する能力を有することを証する書類

1 重症救急患者の受入れに対応できる医療従事者の確保状況

	職種	氏名	勤務の態様	勤務時間	備考	
1.	医師		常勤 非常勤	専従 非専従	7.5時間	
2.	医師		常勤 非常勤	専従 非専従	7.5時間	
3.	医師		常勤 非常勤	専従 非専従	7.5時間	
4.	医師		常勤 非常勤	専従 非専従	7.5時間	
5.	医師		常勤 非常勤	専従 非専従	7.5時間	
6.	医師		常勤 非常勤	専従 非専従	7.5時間	
7.	医師		常勤 非常勤	専従 非専従	7.5時間	
8.	医師		常勤 非常勤	専従 非専従	7.5時間	
9.	医師		常勤 非常勤	専従 非専従	7.5時間	
10.	医師		常勤 非常勤	専従 非専従	7.5時間	
11.	医師		常勤 非常勤	専従 非専従	7.5時間	
12.	医師		常勤 非常勤	専従 非専従	7.5時間	
13.	医師		常勤 非常勤	専従 非専従	7.5時間	
14.	医師		常勤 非常勤	専従 非専従	7.5時間	
15.	医師		常勤 非常勤	専従 非専従	7.5時間	
16.	医師		常勤 非常勤	専従 非専従	7.5時間	
17.	医師		常勤 非常勤	専従 非専従	7.5時間	
18.	医師		常勤 非常勤	専従 非専従	7.5時間	

19.	医師		常勤 非常勤	専従 非専従	7.5時間	
20.	医師		常勤 非常勤	専従 非専従	7.5時間	
21.	医師		常勤 非常勤	専従 非専従	7.5時間	
22.	医師		常勤 非常勤	専従 非専従	7.5時間	
23.	医師		常勤 非常勤	専従 非専従	7.5時間	
24.	医師		常勤 非常勤	専従 非専従	7.5時間	
25.	医師		常勤 非常勤	専従 非専従	7.5時間	
26.	医師		常勤 非常勤	専従 非専従	7.5時間	
27.	医師		常勤 非常勤	専従 非専従	7.5時間	
28.	医師		常勤 非常勤	専従 非専従	7.5時間	
29.	医師		常勤 非常勤	専従 非専従	7.5時間	
30.	医師		常勤 非常勤	専従 非専従	7.5時間	
31.	医師		常勤 非常勤	専従 非専従	7.5時間	
32.	医師		常勤 非常勤	専従 非専従	7.5時間	
33.	医師		常勤 非常勤	専従 非専従	7.5時間	
34.	医師		常勤 非常勤	専従 非専従	7.5時間	
35.	医師		常勤 非常勤	専従 非専従	7.5時間	
36.	医師		常勤 非常勤	専従 非専従	7.5時間	
37.	医師		常勤 非常勤	専従 非専従	7.5時間	
38.	医師		常勤 非常勤	専従 非専従	7.5時間	

39.	医師		常勤 非常勤	専従 非専従	7.5時間	
40.	医師		常勤 非常勤	専従 非専従	7.5時間	
41.	医師		常勤 非常勤	専従 非専従	7.5時間	
42.	医師		常勤 非常勤	専従 非専従	7.5時間	
43.	医師		常勤 非常勤	専従 非専従	7.5時間	
44.	医師		常勤 非常勤	専従 非専従	7.5時間	
45.	医師		常勤 非常勤	専従 非専従	7.5時間	
46.	医師		常勤 非常勤	専従 非専従	7.5時間	
47.	医師		常勤 非常勤	専従 非専従	7.5時間	
48.	医師		常勤 非常勤	専従 非専従	7.5時間	
49.	医師		常勤 非常勤	専従 非専従	7.5時間	
50.	医師		常勤 非常勤	専従 非専従	7.5時間	
51.	医師		常勤 非常勤	専従 非専従	7.5時間	
52.	医師		常勤 非常勤	専従 非専従	7.5時間	
53.	医師		常勤 非常勤	専従 非専従	7.5時間	
54.	医師		常勤 非常勤	専従 非専従	7.5時間	
55.	医師		常勤 非常勤	専従 非専従	7.5時間	
56.	医師		常勤 非常勤	専従 非専従	7.5時間	
57.	医師		常勤 非常勤	専従 非専従	7.5時間	
58.	医師		常勤 非常勤	専従 非専従	7.5時間	

59.	医師		常勤 非常勤	専従 非専従	7.5時間	
60.	医師		常勤 非常勤	専従 非専従	7.5時間	
61.	医師		常勤 非常勤	専従 非専従	7.5時間	
62.	医師		常勤 非常勤	専従 非専従	7.5時間	
63.	医師		常勤 非常勤	専従 非専従	7.5時間	
64.	医師		常勤 非常勤	専従 非専従	7.5時間	
65.	医師		常勤 非常勤	専従 非専従	7.5時間	
66.	医師		常勤 非常勤	専従 非専従	7.5時間	
67.	医師		常勤 非常勤	専従 非専従	7.5時間	
68.	医師		常勤 非常勤	専従 非専従	7.5時間	
69.	医師		常勤 非常勤	専従 非専従	7.5時間	
70.	医師		常勤 非常勤	専従 非専従	7.5時間	
71.	医師		常勤 非常勤	専従 非専従	7.5時間	
72.	医師		常勤 非常勤	専従 非専従	7.5時間	
73.	医師		常勤 非常勤	専従 非専従	7.5時間	
74.	医師		常勤 非常勤	専従 非専従	7.5時間	
75.	医師		常勤 非常勤	専従 非専従	7.5時間	
76.	医師		常勤 非常勤	専従 非専従	7.5時間	
77.	医師		常勤 非常勤	専従 非専従	7.5時間	
78.	医師		常勤 非常勤	専従 非専従	7.5時間	

79.	医師		常勤 非常勤	専従 非専従	7.5時間	
80.	医師		常勤 非常勤	専従 非専従	7.5時間	
81.	医師		常勤 非常勤	専従 非専従	7.5時間	
82.	医師		常勤 非常勤	専従 非専従	7.5時間	
83.	医師		常勤 非常勤	専従 非専従	7.5時間	
84.	医師		常勤 非常勤	専従 非専従	7.5時間	
85.	医師		常勤 非常勤	専従 非専従	7.5時間	
86.	医師		常勤 非常勤	専従 非専従	7.5時間	
87.	医師		常勤 非常勤	専従 非専従	7.5時間	
88.	医師		常勤 非常勤	専従 非専従	7.5時間	
89.	医師		常勤 非常勤	専従 非専従	7.5時間	
90.	医師		常勤 非常勤	専従 非専従	7.5時間	
91.	医師		常勤 非常勤	専従 非専従	7.5時間	
92.	医師		常勤 非常勤	専従 非専従	7.5時間	
93.	医師		常勤 非常勤	専従 非専従	7.5時間	
94.	医師		常勤 非常勤	専従 非専従	7.5時間	
95.	看護師		常勤 非常勤	専従 非専従	7.5時間	
96.	看護師		常勤 非常勤	専従 非専従	7.5時間	
97.	看護師		常勤 非常勤	専従 非専従	7.5時間	
98.	看護師		常勤 非常勤	専従 非専従	7.5時間	

99.	看護師		常勤 非常勤	専従 非専従	7.5時間	
100.	看護師		常勤 非常勤	専従 非専従	7.5時間	
101.	看護師		常勤 非常勤	専従 非専従	7.5時間	
102.	看護師		常勤 非常勤	専従 非専従	7.5時間	
103.	看護師		常勤 非常勤	専従 非専従	7.5時間	
104.	看護師		常勤 非常勤	専従 非専従	7.5時間	
105.	看護師		常勤 非常勤	専従 非専従	7.5時間	
106.	看護師		常勤 非常勤	専従 非専従	7.5時間	
107.	看護師		常勤 非常勤	専従 非専従	7.5時間	
108.	看護師		常勤 非常勤	専従 非専従	7.5時間	
109.	看護師		常勤 非常勤	専従 非専従	7.5時間	
110.	看護師		常勤 非常勤	専従 非専従	7.5時間	
111.	看護師		常勤 非常勤	専従 非専従	7.5時間	
112.	看護師		常勤 非常勤	専従 非専従	7.5時間	
113.	看護師		常勤 非常勤	専従 非専従	7.5時間	
114.	看護師		常勤 非常勤	専従 非専従	7.5時間	
115.	看護師		常勤 非常勤	専従 非専従	7.5時間	
116.	看護師		常勤 非常勤	専従 非専従	7.5時間	
117.	看護師		常勤 非常勤	専従 非専従	7.5時間	
118.	看護師		常勤 非常勤	専従 非専従	7.5時間	

119.	看護師		常勤 非常勤	専従 非専従	7.5時間	
120.	看護師		常勤 非常勤	専従 非専従	7.5時間	
121.	看護師		常勤 非常勤	専従 非専従	7.5時間	
122.	看護師		常勤 非常勤	専従 非専従	7.5時間	
123.	看護師		常勤 非常勤	専従 非専従	7.5時間	
124.	看護師		常勤 非常勤	専従 非専従	7.5時間	
125.	看護師		常勤 非常勤	専従 非専従	7.5時間	
126.	看護師		常勤 非常勤	専従 非専従	7.5時間	
127.	看護師		常勤 非常勤	専従 非専従	7.5時間	
128.	看護師		常勤 非常勤	専従 非専従	7.5時間	
129.	看護師		常勤 非常勤	専従 非専従	7.5時間	
130.	看護師		常勤 非常勤	専従 非専従	7.5時間	
131.	看護師		常勤 非常勤	専従 非専従	7.5時間	
132.	看護師		常勤 非常勤	専従 非専従	7.5時間	
133.	看護師		常勤 非常勤	専従 非専従	7.5時間	
134.	看護師		常勤 非常勤	専従 非専従	7.5時間	
135.	看護師		常勤 非常勤	専従 非専従	7.5時間	
136.	看護師		常勤 非常勤	専従 非専従	7.5時間	
137.	看護師		常勤 非常勤	専従 非専従	7.5時間	
138.	看護師		常勤 非常勤	専従 非専従	7.5時間	

139.	看護師		常勤 非常勤	専従 非専従	7.5時間	
140.	看護師		常勤 非常勤	専従 非専従	7.5時間	
141.	看護師		常勤 非常勤	専従 非専従	7.5時間	
142.	看護師		常勤 非常勤	専従 非専従	7.5時間	
143.	看護師		常勤 非常勤	専従 非専従	7.5時間	
144.	看護師		常勤 非常勤	専従 非専従	7.5時間	
145.	看護師		常勤 非常勤	専従 非専従	7.5時間	
146.	看護師		常勤 非常勤	専従 非専従	7.5時間	
147.	看護師		常勤 非常勤	専従 非専従	7.5時間	
148.	看護師		常勤 非常勤	専従 非専従	7.5時間	
149.	看護師		常勤 非常勤	専従 非専従	7.5時間	
150.	看護師		常勤 非常勤	専従 非専従	7.5時間	
151.	看護師		常勤 非常勤	専従 非専従	7.5時間	
152.	看護師		常勤 非常勤	専従 非専従	7.5時間	
153.	放射線技師		常勤 非常勤	専従 非専従	7.5時間	
154.	放射線技師		常勤 非常勤	専従 非専従	7.5時間	
155.	放射線技師		常勤 非常勤	専従 非専従	7.5時間	
156.	放射線技師		常勤 非常勤	専従 非専従	7.5時間	
157.	放射線技師		常勤 非常勤	専従 非専従	7.5時間	
158.	放射線技師		常勤 非常勤	専従 非専従	7.5時間	

159.	放射線技師		常勤 非常勤	專從 非專從	7.5時間	
160.	放射線技師		常勤 非常勤	專從 非專從	7.5時間	
161.	放射線技師		常勤 非常勤	專從 非專從	7.5時間	
162.	放射線技師		常勤 非常勤	專從 非專從	7.5時間	
163.	放射線技師		常勤 非常勤	專從 非專從	7.5時間	
164.	放射線技師		常勤 非常勤	專從 非專從	7.5時間	
165.	放射線技師		常勤 非常勤	專從 非專從	7.5時間	
166.	放射線技師		常勤 非常勤	專從 非專從	7.5時間	
167.	放射線技師		常勤 非常勤	專從 非專從	7.5時間	
168.	放射線技師		常勤 非常勤	專從 非專從	7.5時間	
169.	放射線技師		常勤 非常勤	專從 非專從	7.5時間	
170.	放射線技師		常勤 非常勤	專從 非專從	7.5時間	
171.	放射線技師		常勤 非常勤	專從 非專從	7.5時間	
172.	放射線技師		常勤 非常勤	專從 非專從	7.5時間	
173.	放射線技師		常勤 非常勤	專從 非專從	7.5時間	
174.	放射線技師		常勤 非常勤	專從 非專從	7.5時間	
175.	放射線技師		常勤 非常勤	專從 非專從	7.5時間	
176.	放射線技師		常勤 非常勤	專從 非專從	7.5時間	
177.	放射線技師		常勤 非常勤	專從 非專從	7.5時間	
178.	放射線技師		常勤 非常勤	專從 非專從	7.5時間	

179.	放射線技師		常勤 非常勤	專從 非專從	7.5時間	
180.	放射線技師		常勤 非常勤	專從 非專從	7.5時間	
181.	薬剤師		常勤 非常勤	專從 非專從	7.5時間	
182.	薬剤師		常勤 非常勤	專從 非專從	7.5時間	
183.	薬剤師		常勤 非常勤	專從 非專從	7.5時間	
184.	薬剤師		常勤 非常勤	專從 非專從	7.5時間	
185.	薬剤師		常勤 非常勤	專從 非專從	7.5時間	
186.	薬剤師		常勤 非常勤	專從 非專從	7.5時間	
187.	薬剤師		常勤 非常勤	專從 非專從	7.5時間	
188.	薬剤師		常勤 非常勤	專從 非專從	7.5時間	
189.	薬剤師		常勤 非常勤	專從 非專從	7.5時間	
190.	薬剤師		常勤 非常勤	專從 非專從	7.5時間	
191.	薬剤師		常勤 非常勤	專從 非專從	7.5時間	
192.	薬剤師		常勤 非常勤	專從 非專從	7.5時間	
193.	薬剤師		常勤 非常勤	專從 非專從	7.5時間	
194.	薬剤師		常勤 非常勤	專從 非專從	7.5時間	
195.	薬剤師		常勤 非常勤	專從 非專從	7.5時間	
196.	薬剤師		常勤 非常勤	專從 非專從	7.5時間	
197.	薬剤師		常勤 非常勤	專從 非專從	7.5時間	
198.	薬剤師		常勤 非常勤	專從 非專從	7.5時間	

199.	藥劑師		常勤 非常勤	專從 非專從	7.5時間	
200.	藥劑師		常勤 非常勤	專從 非專從	7.5時間	
201.	藥劑師		常勤 非常勤	專從 非專從	7.5時間	
202.	藥劑師		常勤 非常勤	專從 非專從	7.5時間	
203.	藥劑師		常勤 非常勤	專從 非專從	7.5時間	
204.	藥劑師		常勤 非常勤	專從 非專從	7.5時間	
205.	藥劑師		常勤 非常勤	專從 非專從	7.5時間	
206.	藥劑師		常勤 非常勤	專從 非專從	7.5時間	
207.	藥劑師		常勤 非常勤	專從 非專從	7.5時間	
208.	藥劑師		常勤 非常勤	專從 非專從	7.5時間	
209.	臨床検査技師		常勤 非常勤	專從 非專從	7.5時間	
210.	臨床検査技師		常勤 非常勤	專從 非專從	7.5時間	
211.	臨床検査技師		常勤 非常勤	專從 非專從	7.5時間	
212.	臨床検査技師		常勤 非常勤	專從 非專從	7.5時間	
213.	臨床検査技師		常勤 非常勤	專從 非專從	7.5時間	
214.	臨床検査技師		常勤 非常勤	專從 非專從	7.5時間	
215.	臨床検査技師		常勤 非常勤	專從 非專從	7.5時間	
216.	臨床検査技師		常勤 非常勤	專從 非專從	7.5時間	
217.	臨床検査技師		常勤 非常勤	專從 非專從	7.5時間	
218.	臨床検査技師		常勤 非常勤	專從 非專從	7.5時間	

219.	臨床検査技師		常勤 非常勤	専従 非専従	7.5時間	
220.	臨床検査技師		常勤 非常勤	専従 非専従	7.5時間	
221.	臨床検査技師		常勤 非常勤	専従 非専従	7.5時間	
222.	臨床検査技師		常勤 非常勤	専従 非専従	7.5時間	
223.	臨床検査技師		常勤 非常勤	専従 非専従	7.5時間	
224.	臨床検査技師		常勤 非常勤	専従 非専従	7.5時間	
225.	臨床検査技師		常勤 非常勤	専従 非専従	7.5時間	
226.	臨床検査技師		常勤 非常勤	専従 非専従	7.5時間	
227.	臨床検査技師		常勤 非常勤	専従 非専従	7.5時間	
228.	臨床検査技師		常勤 非常勤	専従 非専従	7.5時間	
229.	臨床検査技師		常勤 非常勤	専従 非専従	7.5時間	
230.	臨床検査技師		常勤 非常勤	専従 非専従	7.5時間	
231.	臨床検査技師		常勤 非常勤	専従 非専従	7.5時間	
232.	臨床検査技師		常勤 非常勤	専従 非専従	7.5時間	
233.	臨床検査技師		常勤 非常勤	専従 非専従	7.5時間	
234.	臨床検査技師		常勤 非常勤	専従 非専従	7.5時間	
235.	臨床検査技師		常勤 非常勤	専従 非専従	7.5時間	
236.	臨床検査技師		常勤 非常勤	専従 非専従	7.5時間	
237.	臨床検査技師		常勤 非常勤	専従 非専従	7.5時間	
238.	臨床検査技師		常勤 非常勤	専従 非専従	7.5時間	

239.	臨床検査技師		常勤 非常勤	専従 非専従	7.5時間	
240.	臨床検査技師		常勤 非常勤	専従 非専従	7.5時間	
241.	臨床検査技師		常勤 非常勤	専従 非専従	7.5時間	
242.	臨床検査技師		常勤 非常勤	専従 非専従	7.5時間	
243.	臨床検査技師		常勤 非常勤	専従 非専従	7.5時間	
244.	臨床検査技師		常勤 非常勤	専従 非専従	7.5時間	
245.	臨床検査技師		常勤 非常勤	専従 非専従	7.5時間	
246.	臨床検査技師		常勤 非常勤	専従 非専従	7.5時間	
247.	臨床検査技師		常勤 非常勤	専従 非専従	7.5時間	
248.	臨床検査技師		常勤 非常勤	専従 非専従	7.5時間	
249.	臨床検査技師		常勤 非常勤	専従 非専従	7.5時間	
250.	臨床検査技師		常勤 非常勤	専従 非専従	7.5時間	
251.	臨床検査技師		常勤 非常勤	専従 非専従	7.5時間	
252.	臨床検査技師		常勤 非常勤	専従 非専従	7.5時間	
253.	臨床工学技士		常勤 非常勤	専従 非専従	7.5時間	
254.	臨床工学技士		常勤 非常勤	専従 非専従	7.5時間	
255.	臨床工学技士		常勤 非常勤	専従 非専従	7.5時間	
256.	臨床工学技士		常勤 非常勤	専従 非専従	7.5時間	
257.	臨床工学技士		常勤 非常勤	専従 非専従	7.5時間	
258.	臨床工学技士		常勤 非常勤	専従 非専従	7.5時間	

259.	臨床工学技士		常勤 非常勤	専従 非専従	7.5時間	
260.	臨床工学技士		常勤 非常勤	専従 非専従	7.5時間	
261.	臨床工学技士		常勤 非常勤	専従 非専従	7.5時間	
262.	臨床工学技士		常勤 非常勤	専従 非専従	7.5時間	
263.	臨床工学技士		常勤 非常勤	専従 非専従	7.5時間	
264.	臨床工学技士		常勤 非常勤	専従 非専従	7.5時間	
265.	臨床工学技士		常勤 非常勤	専従 非専従	7.5時間	
266.	臨床工学技士		常勤 非常勤	専従 非専従	7.5時間	
267.	臨床工学技士		常勤 非常勤	専従 非専従	7.5時間	
268.	臨床工学技士		常勤 非常勤	専従 非専従	7.5時間	
269.	臨床工学技士		常勤 非常勤	専従 非専従	7.5時間	
270.	臨床工学技士		常勤 非常勤	専従 非専従	7.5時間	
271.	臨床工学技士		常勤 非常勤	専従 非専従	7.5時間	

2 重症救急患者のための病床の確保状況

優先的に使用できる病床	4床
専用病床	床

(注) 一般病床以外の病床を含む場合は、病床区分ごとに記載すること。

3 重症救急患者に必要な検査、治療を行うために必要な診療施設の概要

施設名	床面積	設備概要	24時間使用の可否
ICU	140.84㎡	(主な設備) ICUモニタリングシステム、人工呼吸器、AED、大動脈内バルーンポンプ装置	可
救急外来	193.7㎡	(主な設備) 超音波診断装置、無影灯、患者監視装置、ストレッチャー、救急搬送用人工呼吸器	可
NICU	117.2㎡	(主な設備) NICUモニタリングシステム、人工呼吸器、光線療法器、新生児用人工換気装置	可
CCU	116.2㎡	(主な設備) CCUモニタリングシステム、体外式ペースメーカー、除細動器、人工呼吸器	可
	㎡	(主な設備)	

4 備考

--

(注) 特定の診療科において、重症救急患者の受入体制を確保する場合には、その旨を記載すること。
既に、救急病院等を定める省令(昭和39年厚生省令第8号)に基づき都道府県知事の救急病院の認定を受けている病院、救急医療対策の設備事業について(昭和52年7月6日付け医発第692号厚生省医務局長通知)に基づき救急医療を実施している病院にあっては、その旨を記載すること。

5 救急医療の提供の実績

救急用又は患者輸送自動車により搬入した救急患者の数	6,229人 (1,519人)
上記以外の救急患者の数	5,544人 (827人)
合計	11,773人 (2,346人)

(注) それぞれの患者数については、前年度の延べ数を記入すること。

括弧内には、それぞれの患者数のうち入院を要した患者数を記載すること。

6 救急用又は患者輸送用自動車

救急用又は患者輸送用自動車	2台
---------------	----

(様式例第14) 地域医療従事者による診療、研究又は研修のための利用(共同利用)のための体制が整備されていることを証する書類

1 共同利用の実績

2次医療圏	4012件	医療機関数	93施設
2次医療圏外	752件	医療機関数	12施設

(注) 前年度において共同利用を行った実績がある場合において、当該前年度の共同利用を行った医療機関の延べ数、これらの医療機関のうち開設者と直接関係のない医療機関の延べ数、共同利用に係る病床の病床利用率を明記すること。

2 共同利用の範囲等

内視鏡(上部消化管)・CT・MR・一般撮影・造影撮影・IVP・DIP・心電図・マスター負荷心電図・トレッドミル負荷テスト・24時間ホルター心電図・心エコー図・ABI-form・超音波・肺機能・脳波・骨密度測定・睡眠時無呼吸診断装置・神経伝導速度・栄養相談

(注) 当該病院の建物の全部若しくは一部、設備、器械又は器具のうち、共同利用の対象とする予定のものを明記すること。

3 共同利用の体制

- ア 共同利用に関する規定の有無 有・無
- イ 利用医師等登録制度の担当者 氏名：
職 種：臨床検査技師

(注) 共同利用に関する規定が有る場合には、当該規定の写しを添付すること。

4 登録医療機関の名簿

医療機関名	開設者名	住 所	主たる診療科名	地域医療支援病院開設者との経営上の関係(全て無し)
矢島医院	矢島 晴美	相模原市緑区橋本 6-32-10	内科一般	
山下医院	山下 友義	相模原市緑区日連 585-1	内・小・外・整	
宮田医院	宮田 重人	相模原市中央区田名 5450-3	内科一般	
かながわ循環器内科	桐生 迪介	相模原市中央区相模原 3-6-6	内科・整形	
老健施設・相模大野	檜山 榮一	相模原市南区豊町 17-36	内科一般	
相武台脳神経外科	松森 邦昭	相模原市南区相武台 1-24-14	脳神経外科	
ソフィアレディスクリニック	佐藤 芳昭	相模原市中央区鹿沼台 2-21-12	産婦人科	
増山外科医院	増山 一正	相模原市中央区相模原 8-9-10	外科一般	
加藤マタニティクリニック	加藤 芳克	相模原市中央区横山 2-7-4	産婦人科	
竹村クリニック	竹村 克二	相模原市南区旭町 23-13	内科一般	
吉村医院	吉村喜久緒	相模原市南区古淵3-27-14	内・小・産	

たむら診療所	田村 久子	相模原市南区相模大野 9-15-31	産婦人科
おくむら整形外科	奥村 信二	相模原市南区古淵 1-18-31	整形外科
あべクリニック	阿部 実	相模原市中央区鹿沼台 2-18-20	内・外・皮 皮膚科
小山医院	小山啓一郎	相模原市緑区橋本 3-24-2	内科一般
高井内科クリニック	高井 英一	相模原市中央区相模原 5-7-20	小児科
しながわ小児クリニック	品川 洋一	相模原市中央区中央 4-3-24	耳鼻咽喉科
宮本耳鼻咽喉科	宮本 紀子	相模原市南区古淵 2-14-12	循環器内科
尾形内科・循環器科	尾形 長雄	相模原市中央区鹿沼台 2-10-16	内科・外科
りつのクリニック	立之 英正	相模原市緑区鳥屋 1162-1	整形・麻酔
松川医院	長尾 博重	相模原市南区相南 4-21-12	内科一般
橋本みなみ内科	柴原 奈美	相模原市緑区西橋本 2-1-8	循環器内科
さがみ循環器クリニック	吉田 照	相模原市南区相南 4-21-15	消化器内科
ミオ医院	三尾 奎三	相模原市南区相模台 2-16-21	内科・泌尿
志村クリニック	志村 英俊	相模原市南区下溝 673-1	内・外・脳 皮膚科
磯部クリニック	川野 信之	相模原市南区磯部 941	内科一般
城山右田医院	村田 恭子	相模原市緑区久保沢 1-2-7	小児科
原当麻クリニック	浜 一行	相模原市南区当麻 1117-7	小児科
おぐちこどもクリニック	小口 弘毅	相模原市中央区鹿沼台 1-7-7	消・外 精神科
林間こどもクリニック	熊谷 健伸	相模原市南区東林間 5-8-8	内・小・産 内・外・整
泉家メディカルクリニック	泉家 久直	相模原市南区東林間 4-9-6	内科・外科
あおぞらクリニック	鐙木 宏	相模原市中央区鹿沼台 2-10-16	内科一般
西脇産婦人科医院	西脇 俊幸	相模原市緑区橋本 4-5-12	内・消化器 精神科
中濱クリニック	中濱 昌夫	相模原市緑区橋本 4-11-34	整形外科
たてのクリニック	舘野 哲也	相模原市中央区上溝 4-14-6	内・小
羽田内科クリニック	羽田 和正	相模原市中央区田名 4434-4	小児科
セントラルクリニック	河野 洋	相模原市中央区中央 5-8-6	消化器外科
中川内科・胃腸科クリニック	中川 辰郎	相模原市緑区橋本 4-18-13	内・小
さがみ永愛クリニック	永山 直道	相模原市中央区相模原 3-8-26	内科一般
吉川整形外科	吉川 恭弘	相模原市中央区千代田 6-3-22	産婦人科
矢田内科小児科医院	矢田 廣章	相模原市緑区橋本 2-3-6	眼科
野呂医院	野呂 成子	相模原市中央区千代田 6-7-3	泌尿器科
真島医院	真島 輝明	相模原市緑区二本松 4-24-32	
木村医院	志野原三津夫	相模原市南区相模大野 7-12-9	
関医院	関 知之	相模原市中央区上溝 6-20-15	
長谷川レディースクリニック	長谷川剛志	相模原市緑区橋本 2-3-6	
さくら眼科クリニック	松田 弘	相模原市緑区橋本 4-18-13	
やじま泌尿器科クリニック	矢島 通孝	相模原市緑区橋本 6-26-14	

関口整形外科診療所	関口 武男	相模原市中央区相生 4-5-4	漢方・針灸
平井クリニック	平井 三郎	相模原市南区相模大野 3-11-5	内科・外科
野見山医院	野見山 浩	相模原市南区相模大野 3-3-11	内・消
上原医院	上原吉三郎	相模原市南区相南 4-21-12	内科一般
角張医院	角張 雄二	相模原市南区東林間 3-16-14	内科一般
塚田医院	塚田 久雄	相模原市緑区橋本 1-17-20	内・外・整
三宅整形外科	三宅 詢	相模原市中央区清新 7-10-4	整形外科
根本眼科医院	根本 祐	相模原市緑区橋本 6-14-7	眼科
二本松医院	中島 宏子	相模原市緑区相原 5 - 1 - 26	内・小
箕岡医院	箕岡 真子	相模原市中央区横山 3 - 10 - 5	内科一般
くぬぎ台クリニック	西岡 直子	相模原市南区上鶴間 7 - 2 - 12	内科一般
佐野川クリニック	大嶋 大知	相模原市緑区佐野川 3441	内科一般
グリーンヒルズ相模原	河合 光正	相模原市緑区大島 1583 - 1	整形外科
宮崎クリニック	宮崎雄一郎	相模原市南区古淵 3 - 18 - 13	内・麻
岡井レディースクリニック	岡井 良至	相模原市南区古淵 2 - 16 - 1	産婦人科
久保寺整形外科	久保寺大也	相模原市中央区鹿沼台 1-15-9	整形外科
鈴木内科・循環器科	鈴木 研欽	相模原市緑区橋本 6 - 2 - 2	内・循
相模原クリニック	永岡 隆	相模原市中央区相模原 7 - 5 - 5	内科一般
西村クリニック	西村 浩	相模原市中央区すすきの町 36-17	内・小
青木眼科	青木 繁	相模原市南区相模大野 3-17-21	眼科
佐藤医院	佐藤 禮介	相模原市南区若松 4 - 17 - 18	内科一般
青根診療所	永井 輝明	相模原市緑区青根 1837 - 1	内科一般
大塚内科医院	大塚 龍彦	相模原市中央区氷川町 13 - 1	内科・小児
内田内科医院	内田 邦彦	相模原市南区双葉 2 - 2 - 12	内科一般
中野医院	中野 敬三	相模原市南区麻溝台 5 - 17 - 10	外・麻
山尾内科医院	山尾 久義	相模原市中央区星が丘 4 - 17 - 16	内科一般
田原メディカルクリニック	田原 博	相模原市南区若松 3 - 48 - 17	内・外・泌
松崎医院	松崎 誠	相模原市中央区光が丘 3 - 7 - 6	内科一般
相模湖町国民健康保険診療所	土肥 直樹	相模原市緑区若柳 1207	内・外・小
やむきウィメンズクリニック	八向 勉	相模原市中央区鹿沼台 2 - 24 - 34	産婦人科
うめざわクリニック	梅澤 慎一	相模原市中央区田名塩田 2 - 16 - 33	内科一般
まつざわクリニック	松澤 敏明	相模原市中央区上溝 2179 - 4	内・皮・麻
中村医院	中村真由美	相模原市中央区南橋本 1 - 5 - 19	内・皮・眼
にかい皮膚科	神部 隆之	相模原市緑区橋本 6 - 2 - 3	皮膚科
小俣医院	小俣 明宏	相模原市緑区橋本 8 - 3 - 37	内・小・婦
相原病院	川村 洋和	相模原市緑区相原 5 - 12 - 5	内科一般
あいクリニック	安井 正	相模原市緑区橋本 3 - 31 - 5	精神科

さがみリハビリテーション病院	吉野 靖	相模原市中央区下九沢 54-2	内・整・リハ
橋本クリニック	桜井 健治	相模原市緑区橋本 3 - 21 - 5	腎・泌
橋本クリニック	齋藤 毅	相模原市緑区橋本 3 - 21 - 5	腎・泌
梨本病院	梨本 剛	相模原市中央区光が丘 1 - 8 - 7	内・外・整
社会保険相模野病院	河西 紀昭	相模原市中央区淵野辺 1 - 2 - 30	
あるて眼科クリニック	奥脇 賢一	相模原市緑区橋本 6 - 2 - 2	眼科
いずみレディースクリニック	和泉 滋	相模原市中央区相模原 5 - 7 - 20	産婦人科
田名整形外科クリニック	木内 哲也	相模原市中央区田名 1953	整形外科
国保日連診療所	村中清一郎	相模原市緑区日連 1037	内・小
にいの整形外科	新野 正憲	相模原市中央区相模原 3 - 12 - 9	内・整・麻
佐藤内科クリニック	佐藤 公明	相模原市中央区淵野辺 1 - 1 - 12	内・消
さがみ整形外科	小林 茂明	相模原市南区南台 5 - 12 - 28	整形外科
相模ヶ丘病院	小羽 俊士	相模原市南区下溝 4378	精神科
晃友内科整形外科	鳥越 俊旨	相模原市緑区大島 1585 - 5	整・内・リハ
城山すずきクリニック	鈴木 俊夫	相模原市緑区川尻 1424-1	内
矢吹整形外科	矢吹 正彦	相模原市緑区原宿南 2 - 48 - 18	整形外科
おおたけ眼科	大竹 博司	相模原市南区古淵 2 - 10 - 1	眼科
小原医院	小原 信夫	相模原市南区南台 6 - 17 - 4	泌尿器科
阪クリニック	阪 聡	相模原市南区古淵 2 - 17 - 3	腎内・循
吉武内科医院	吉武 泰俊	相模原市緑区原宿 2 - 10 - 6	内科一般
細田クリニック	細田 稔	相模原市南区鷓野森 1 - 29 - 8	内・小・神内
さがみホームクリニック	山本 雅巳	相模原市南区相模大野 3 - 19 - 11	内科一般
森田病院	森田 忠夫	相模原市緑区三ヶ木 627	
菅産婦人科医院	菅 雄一郎	相模原市南区上鶴間 2601 - 3	産婦人科
相模原記念クリニック	萩原 洋子	相模原市中央区中央 4 - 12 - 3	消・内・皮
相模原伊藤病院	伊藤 良仁	相模原市中央区相模原 4 - 11 - 4	外
相模原伊藤病院	石田 晋	相模原市中央区相模原 4 - 11 - 4	整
相模原伊藤病院	林 京子	相模原市中央区相模原 4 - 11 - 4	内・外
青山内科医院	青山 宏太	相模原市中央区矢部 3-16-14	内・代謝
老健施設・青葉の郷	兵頭 行夫	相模原市中央区青葉 3-36-1	内・小
河原歯科医院	河原 武彦	相模原市緑区橋本 5 - 2 - 5	歯科
鈴木歯科医院	鈴木 豊	相模原市南区相模台 2 - 18 - 3	歯科
後藤歯科医院	後藤 哲哉	相模原市中央区淵野辺 3 - 21 - 11	歯科
中山歯科医院	中山 栄一	相模原市緑区東橋本 2 - 15 - 9	歯科
グリーンパーク歯科	松井 克之	相模原市南区新磯野 1 - 8 - 8	歯科
田歯科医院	田 成培	相模原市緑区大島 169 - 6	歯科
アキチ歯科医院	秋知 明	相模原市南区上鶴間 301 - 58	歯科

大森歯科医院	大森 一昌	相模原市中央区矢部 1 - 19 - 14	歯科
種市歯科クリニック	種市 浩志	相模原市南区東林間 4 - 33 - 5	歯科
ねこみや歯科医院	猫宮 龍彦	相模原市南区新戸 3020 - 5	歯科
寺崎歯科クリニック	寺崎 浩也	相模原市南区古淵 1 - 6 - 10	歯科
八木歯科医院	八木 忠幸	相模原市緑区二本松 3 - 19 - 12	歯科
関歯科医院	関 英夫	相模原市南区相模大野 5 - 32 - 5	歯科
井上歯科医院	井上 俊彦	相模原市南区下溝 1662 - 1	歯科
小山歯科医院	小山 道夫	相模原市南区松が枝町 23-3-202	歯科
イマイ歯科医院	今井 睦	相模原市中央区相模原 2 - 7 - 16	歯科
さとう歯科クリニック	佐藤 文彦	相模原市中央区橋本 6 - 2 - 3	歯科
やまもとクリニック	山本 晴章	相模原市南区東林間 5 - 13 - 8	内科一般
橋本医院	尾畑 仁貴	相模原市緑区橋本 5 - 13 - 2	内・小・皮
相模原ステーションクリニック	徳永 信弘	相模原市中央区相模原 1-1-19-203	内・肛門
梶原医院	梶原 功嗣	相模原市緑区与瀬 1091	内・小・整
原田医院	原田 工	相模原市緑区与瀬本町 21 - 3	小児科
りつの本医院	立之 英世	相模原市緑区東橋本 1 - 5 - 12	内・小
つじクリニック	辻 孝彦	相模原市緑区上九沢 4	内・外・整
三菱重工業(株)診療所	井戸田照義	相模原市中央区田名 3000	内科一般
永尾歯科医院	永尾 光治	相模原市中央区淵野辺 4 - 11 - 1	歯科
小島歯科医院	小島 正裕	相模原市緑区川尻 4176	歯科
井上歯科医院	井上 誠	相模原市緑区三ヶ木 356-5	歯科
萩原歯科医院	萩原 益男	相模原市緑区太井 599 - 1	歯科
野崎歯科医院	野崎 勝也	相模原市緑区小淵 1614 - 4	歯科
関戸歯科医院	関戸 幹夫	相模原市緑区青山 2525 - 4	歯科
宗正歯科	宗正 有功	相模原市緑区二本松 4 - 31 - 9	歯科
小林内科クリニック	小林 逸郎	相模原市南区相模大野 5 - 27 - 28	内科一般
野村歯科医院	野村 篤	相模原市緑区中野 966-5	歯科
落合歯科医院	落合 義彦	相模原市緑区小淵 1677	歯科
島田歯科医院	島田 成人	相模原市緑区久保沢 2 - 3 - 32	歯科
江藤歯科医院	江藤 満	相模原市緑区寸沢嵐 931	歯科
宮寄歯科医院	宮寄 秀樹	相模原市緑区城山 2 - 1 - 1	歯科
せきね小児科クリニック	関根 徹	相模原市中央区上溝 3175 - 1	小児科
上溝内科クリニック	関 鉄也	相模原市中央区上溝 3175 - 1	内科一般
すぎむら歯科医院	杉村 信寿	相模原市緑区青野原 2036 - 18	歯科
城山歯科クリニック	内田 典行	相模原市緑区川尻 1709-3	歯科
さよう歯科医院	佐用 安祥	相模原市中央区淵野辺 4-37-20	歯科
中村歯科医院	中村 孝	相模原市緑区西橋本5-1-2ハタノ第2ビル2F	歯科

リアルデンタルクリニック	大嶺 秀樹	相模原市中央区千代田 3-3-2	歯科	
小沼歯科医院	小沼 博	相模原市中央区宮下本町 3-40-11	歯科	
小町歯科クリニック	豊浦 宣行	相模原市中央区小町通 1-1-3	歯科	
まるさき歯科クリニック	一戸 巧	相模原市中央区上溝 1681-8	歯科	
島田歯科医院	島田 恒夫	相模原市緑区相原 6-5-24	歯科	
おやなぎ歯科	小柳 輝昭	相模原市南区若松 5-19-10 711若松 2F	歯科	
沢田歯科	澤田 勝次	相模原市南区大野台 5-4-23	歯科	
相澤歯科医院	相澤 亘	相模原市中央区小山 3-16-5	歯科	
ひらおか歯科	平岡 英治	相模原市中央区相模原 8-1-4 リベラビル 1F	歯科	
古谷田歯科医院	古谷田泰夫	相模原市南区南台 5-16-18	歯科	
Y . D E N T A L	山倉 成人	相模原市緑区橋本 2-3-6 吉美ビル 2F	歯科	
六地蔵歯科医院	松本 哲	相模原市緑区下九沢 1990-5	歯科	
小口歯科医院	小口 光彦	相模原市緑区大島 1745-6	歯科	
山本歯科医院	山本 輝雄	相模原市中央区相模原 3-2-5	歯科	
仲尾歯科医院	仲尾 博史	相模原市中央区相模原 2-3-15	歯科	
橋本歯科医院	中島 尚	相模原市緑区東橋本 2-28-8	歯科	
ひし山歯科医院	菱山 豪	相模原市緑区根小屋 1552-3	歯科	
いとう歯科クリニック	伊藤 孝介	相模原市緑区橋本 6-1-24 味の食彩館はしもと 3F	歯科	
加藤歯科クリニック	加藤 一成	相模原市中央区南橋本 2-6-6 ライオンズマンション南橋本 102	歯科	
石渡歯科クリニック	石渡 淳	相模原市南区大野台 6-18-34	歯科	
細谷歯科	細谷 要一	相模原市緑区橋本 2-14-9	歯科	
ヨロズ歯科医院	萬 康弘	相模原市南区相模台 2-3-2-ベルブレイン 201	歯科	
山田歯科医院	山田 晴樹	相模原市中央区相模原 4-7-10 エスプラザビル 1F	歯科	
佐藤歯科医院	佐藤 了	相模原市中央区田名 4825-1	歯科	
むらせ歯科医院	村瀬 慶次	相模原市南区相武台 3-21-9	歯科	
清水畑矯正歯科医院	清水畑 明	相模原市中央区相模原 2-9-5	歯科	
岡部クリニック	岡部 聡	相模原市緑区橋本 3-15-4	外・内・消	
笹川矯正歯科	笹川 円	相模原市緑区西橋本 5-1-2 ハタノ第 2 ビル 1F	歯（矯正）	
内科クリニックこばやし	小林 一雄	相模原市緑区西橋本 5-1-1 東急ストアー橋本店 3F	内・循・糖	
馬嶋歯科医院	馬嶋 洋一	相模原市南区当麻 1574-14	歯科	
よしだ歯科医院	吉田 幸弘	相模原市南区上鶴間本町 2-11-19	歯科	
ふるかわ歯科クリニック	古川 信也	相模原市中央区富士見 1-5-16 ルピナスコーポ	歯科	
むらの歯科医院	村野 仁	相模原市南区上鶴間 6-31-10 新光東林間ビル 2F	歯科	
市川歯科医院	市川 和央	相模原市中央区清新 2-9-1	歯科	
みぞろぎ歯科医院	溝呂木義和	相模原市中央区相模原 1-7-3	歯科	
佐々木歯科医院	佐々木秀樹	相模原市南区南台 6-8-17	歯科	
サウザンロードデンタルクリニック	鈴木 徳馬	相模原市南区相模台 1-14-20	歯科	

山崎歯科	山崎 直彦	相模原市中央区中央 1-9-20	歯科
矢部中央歯科	矢野 剛三	相模原市中央区矢部 3-18-36	歯科
佐伯歯科医院	佐伯 隆	相模原市南区西大沼 1-33-26	歯科
水沼歯科	水沼 信也	相模原市南区当麻 1270-3 スズキビル 1F	歯科
みやはら歯科医院	宮原 敏幸	相模原市緑区中野 1351-3	歯科
郷歯科クリニック	郷 直宏	相模原市南区下溝 756-6 三和麻溝店 B 館 3F	歯科
はやかわ歯科クリニック	早川 英彦	相模原市南区東林間 3-8-16	歯科
サン歯科	三好 光平	相模原市中央区上溝 2179-4-105	歯科
加藤歯科医院	加藤 茂之	相模原市中央区相生 4-1-20	歯科
アオキ歯科クリニック	青木 秀仁	相模原市中央区中央 3-14-7 セントラルビル 1F	歯科
川島歯科医院	川島 真一	相模原市中央区相模原 3-12-9 パーシモンビル 1F	歯科
なかの歯科医院	増田 和英	相模原市緑区中野 1770	歯科
桂歯科医院	本多 桂子	相模原市南区相模大野 1-25-31	歯科
西門歯科医院	覚知 雅博	相模原市中央区矢部 1-3-14 大河原ビル 2F	歯科
上原歯科医院	上原 定雄	相模原市南区松が枝町 6-8	歯科
あさだ歯科	浅田 雅広	相模原市南区西大沼 1-18-3	歯科
山口歯科医院	山口 隆成	相模原市中央区上溝 7-2-1	歯科
あさかわ歯科医院	浅川 和也	相模原市緑区橋本 6-36-1-2F - B - 1	歯科
あんざい歯科医院	安斉 芳治	相模原市南区南台 3-21-7	歯科
椎野歯科医院	椎野 光政	相模原市中央区共和 4-1-9	歯科
石川歯科医院	石川 敏樹	相模原市南区相武台 2-14-23	歯科
山本歯科	山本 一民	相模原市中央区弥栄 2-2-1 ディオール栄 1-A	歯科
山辺歯科医院	山辺 茂樹	相模原市中央区淵野辺 4-15-1 千成ビル 2F	歯科
中嶋歯科医院	中嶋 健二	相模原市緑区東橋本 3-16-8 ライフプラザカナン 2F	歯科
ミヤハラ歯科クリニック	宮原 正典	相模原市南区東林間 4-11-7 ネオメット東林間 2F	歯科
おくもり歯科医院	奥森 直人	相模原市中央区矢部 3-6-3	歯科
杉山歯科医院	杉山 卓司	相模原市南区新戸 1939-19	歯科
大田歯科クリニック	大田 裕康	相模原市緑区橋本 3-15-17	歯科
田所歯科クリニック	田所 和芳	相模原市緑区下九沢 1737-11	歯科
真生歯科クリニック	千葉さよ子	相模原市南区相南 4-21-12	歯科
宗正歯科医院	宗正多賀人	相模原市中央区淵野辺 1-2-31	歯科
光ヶ丘歯科医院	片寄津由子	相模原市中央区並木 1-10-12	歯科
杉山歯科クリニック	杉山 裕一	相模原市南区相模大野 3-11-9 藤ビル 5F	歯科
ショー歯科医院	新野見昇一	座間市小松原 1-26-22 遠藤ビル 1F	歯科
石田歯科医院	石田 新也	相模原市中央区相模原 2-4-18	歯科
石田歯科医院	石田 正	相模原市中央区相模原 2-4-18	歯科
中島歯科医院	中島 隆	相模原市緑区太井229	歯科

斉藤歯科医院	斉藤 滋	相模原市中央区上溝 374-4	歯科
ワコー歯科	有田 純子	相模原市中央区上溝 7-17-16	歯科
原歯科医院	原 俊哉	相模原市緑区西橋本 2-17-8 ウエスト橋本 1F	歯科
大槻歯科医院	大槻 隆治	相模原市南区相南 1-2-30	歯科
梶村歯科医院	梶村 廣文	相模原市南区若松 1-15	歯科
さがみ鈴木歯科医院	鈴木加代子	相模原市中央区中央 1-10-15 アクティサガミ 2F	歯科
林歯科医院	林 かすみ	相模原市南区松が枝町 24-7-204	歯科
広井歯科医院	山口 虎彦	相模原市南区東林間 5-1-8	歯科
カオス歯科医院	嶋田 晴光	相模原市南区相模大野 5-13-15	歯科
ふちのべ歯科クリニック	細田 幸彦	相模原市中央区鹿沼台 1-15-1 グレイス K2-1F	歯科
山本歯科医院	山本千鶴子	相模原市南区東林間 4-3-7	歯科
横山デンタルクリニック	横山 尚人	相模原市中央区弥栄 2-9-11	歯科
旭歯科	阿部 佳子	相模原市中央区相模原 4-2 武田ビル 4F	歯科
池田歯科医院	池田 和郎	相模原市南区大野台 1-8-41	歯科
塚田医院	塚田 美紀	相模原市緑区橋本 1-17-20	歯科
宮前歯科医院	宮前 明宏	相模原市中央区田名 5246	歯科
にしきこレディースクリニック	西迫 潤	相模原市緑区原宿南 2-39-7	産婦人科
にしきここどもクリニック	西迫 真	相模原市緑区原宿南 2-39-7	小児科
すなおしこどもクリニック	砂押 涉	相模原市緑区西橋本 5-1-1 東急ストア 3F	小児科
中村病院	中村 達哉	相模原市中央区上溝 6-18-39	内科一般
総合相模更生病院	井出 道也	相模原市中央区小山 3429	
下九沢内科クリニック	清水 浩介	相模原市緑区下九沢 1381-1	内科一般
りつの医院	立之 芳源	相模原市緑区東橋本 2-19-9	内科一般
千島クリニック	千島 由朗	相模原市緑区西橋本 4-8-41	消・外
前城歯科医院	前城 七重	相模原市中央区富士見 5-2-18-2F	歯科
斉藤医院	齊藤 研二	相模原市中央区東淵野辺 1-13-11	内科一般
加來クリニック	加來 朝王	相模原市南区下溝 756-6 三和麻溝店 B 館 3F	消・外
めぐみクリニック	河野 喜一	相模原市緑区大島 1229-30	内科一般
矯正歯科モガワクリニック	茂川 秀治	相模原市緑区橋本 6-2-3B ' S モールW202	歯科
よつばのクローバー歯科	鷲見 妙美	相模原市中央区田名塩田 3-9-54	歯科
よつばのクローバー歯科	鷲見 卓	相模原市中央区田名塩田 3-9-54	歯科
まさな歯科	渡辺 正名	相模原市緑区二本松 3-1-1 清水ビル 2F	歯科
みよし通り歯科	嶋崎 直人	相模原市南区相模台 4-7-16 サニエスト相模台 1F	歯科
かねだ歯科診療室	金田 徳煥	相模原市中央区淵野辺 3-6-20-1F	歯科
こいずみ歯科医院	小泉 博一	相模原市緑区橋本 3-6-1 アドバンス橋本 1F	歯科
かすみ歯科クリニック	木村かすみ	相模原市中央区淵野辺 3-10-15 ライフシティ淵野辺 101	歯科
松原歯科	松原 正典	相模原市南区古淵1-18-31	歯科

田中歯科クリニック	田中 格	相模原市緑区西橋本 5-1-1 東急ストア 1F	歯科
けいおう橋本駅歯科室	石川 典弘	相模原市緑区橋本 2-3-2	歯科
マリン歯科クリニック	杉本 晋子	相模原市緑区橋本 2-10-21-1 F	歯科
あけど歯科医院	明渡 秀樹	相模原市中央区田名 4146-1	歯科
橋本駅前歯科クリニック	川野辺茂樹	相模原市緑区橋本 6-2-1 橋本サティ-4F	歯科
樋口歯科医院	樋口 一敏	相模原市中央区中央 6-13-1-2 F	歯科
初田歯科医院	佐藤 天	相模原市中央区中央 2-12-15-2 F	歯科
なでしこクリニック	古田 淳	相模原市緑区橋本 6-20-1 リビオ橋本タワー2F	歯科
浮田医院	浮田 雄生	相模原市緑区二本松 1-6-2	内科
さかた整形外科	坂田 和之	相模原市中央区南橋本 1-12-14 南橋本善明メディカルビル 3F	整形外科
しなだ呼吸器循環器クリニック	品田 純	相模原市緑区橋本 3-14-1 橋本メディカルビル 2F	内・呼・循
橋本北口耳鼻咽喉科	頼 徳成	相模原市緑区橋本 4-18-13	耳鼻咽喉科
林内科クリニック	林 光洋	相模原市中央区南橋本 1-12-14 南橋本善明メディカルビル 202	内・消・循
南橋本診療所	柳沢 洋一	相模原市中央区南橋本 2-4-6	内・呼・循
森井整形外科	森井 孝通	相模原市緑区橋本 6-8-15	整形外科
小野内科医院	小野 忠広	相模原市中央区田名 3198-3	内・呼
上溝整形外科リハビリクリニック	千葉 昌宏	相模原市中央区上溝 3175-1	整形外科
城山内科呼吸器科クリニック	飯泉 工	相模原市緑区原宿 4-2-70	内・呼・アレ
南橋本駅前耳鼻咽喉科	原口 秀俊	相模原市中央区南橋本 1-12-14 南橋本善明メディカルビル 201	耳鼻咽喉科
上水内科クリニック	上水 良	相模原市中央区鹿沼台 2-21-12	糖尿内科
うかい歯科医院	鷓飼 美憲	相模原市中央区矢部 4-21-3 かつビル 2F	歯科
さきさか整形外科クリニック	向坂彰二郎	相模原市緑区西橋本 5-1-1 東急ストア橋本店 3F	整形外科
藤野こどもクリニック	藤野 宣之	相模原市中央区相模原 3-6-6 メディカルビレッジ相模原 1F	小児科
けいおう橋本駅歯科室	山本真由美	相模原市緑区橋本 2-3-2	歯科
けいおう橋本駅歯科室	入部亜季美	相模原市緑区橋本 2-3-2	歯科
けいおう橋本駅歯科室	大原龍太郎	相模原市緑区橋本 2-3-2	歯科
橋本皮膚科クリニック	山本 直樹	相模原市緑区西橋本 5-1-1 東急ストア-橋本店 3F	皮膚科
あさひクリニック	霧生 孝司	相模原市緑区東橋本 3-1-16	外科・内科
板坂歯科医院	板坂 健一	相模原市中央区田名 5670-4	歯科

注 当該病院と同一の2次医療圏に所在する医療機関のみ記入すること。

常時共同利用可能な病床数	6床
--------------	----

(様式例第15) 地域医療従事者の資質の向上を図るための研修を行わせる能力を有することの証明

1 研修の内容

第7回北さがみ循環器セミナー	4月16日(火)	15名
相模原北部脳卒中医療連携の会2013	5月20日(月)	16名
第6回相模原北部緩和医療研究会	6月5日(水)	49名
第8回桑都地域連携の会	6月12日(水)	45名
第18回市民教育公開講座	9月12日(木)	98名
相模原リハビリテーション研究会第14回勉強会	10月12日(土)	19名
相模原市北部摂食嚥下研究会	11月1日(金)	92名
第9回桑都地域連携の会	11月13日(水)	111名
第19回市民健康教育公開講座	11月25日(月)	37名
第20回市民健康教育公開講座	1月27日(月)	12名
第12回相模原北部・大腿骨頸部骨折連携パスの会	2月4日(火)	34名
第1回相模原北部栄養地域連携の会	2月10日(月)	44名
第5回相模原市北部がん地域連携パス検討会	2月19日(水)	10名
相模原北部脳卒中医療連携の会2013Winter	2月24日(月)	15名
第21回市民健康教育公開講座	3月24日(月)	159名

2 研修の実績

(1) 地域の医療従事者への実施回数	15回
(2)(1)の合計研修者数	756人

(注) 1 研修には、当該病院以外の地域の医療従事者が含まれるものを記入すること。

(注) 2 (2)には、前年度の研修生の実数を記入すること。

3 研修の体制

- ア 研修プログラムの有無 有 無
 イ 研修委員会設置の有無 有 無
 ウ 研修指導者

研修指導者氏名	職 種	診療科	役 職 等	臨床経験数	特 記 事 項
	医師	心臓血管外科	副部長	16.10年	
	医師	脳神経外科	センター長	29.10年	
	医師	脳神経外科	部長	26.10年	
	医師	総合内科	部長	29.10年	
	医師	総合内科	医長	9.10年	
	医師	代謝内分泌内科	部長	23.9年	
	医師	歯科口腔外科	副部長	16.10年	
	医師	循環器内科	医長	9.11年	
	医師	脳神経外科	医長	14.10年	

	医師	歯科口腔外科	医員	10.10年	
	医師	整形外科		5.11年	
	医師	消化器外科	副部長	12.9年	
	医師	外科	部長	20.10年	
	医師	眼科	部長	19.10年	
	看護師		室長	16.11年	
	看護師			3.11年	
	看護師			8.11年	
	言語聴覚士			1年	
	言語聴覚士			8.11年	
	理学療法士			2.11年	
	社会福祉士			13.5年	

(注) 教育責任者については、特記事項欄にその旨を記載すること。

4 研修実施のための施設及び設備の概要

施設名	床面積	設備概要
講義室 (会議室) (高精度放射線治療棟2階)	116.51m ²	(主な設備) オーバーヘッドプロジェクタ、マルチメディアプロジェクタ、テレビ、ビデオ、スクリーン、マイク、椅子、机、シャーカステン
講義室 (カンファレンスルーム) (高精度放射線治療棟2階)	60.09m ²	(主な設備) 椅子、机、シャーカステン、スクリーン
講義室 (カンファレンスルーム) (管理棟2階)	37.25m ²	(主な設備) 椅子、机、シャーカステン
	m ²	(主な設備)
	m ²	(主な設備)

(様式例第16) 診療並びに病院の管理及び運営に関する諸記録の管理方法

管理責任者氏名	
管理担当者氏名	

		保管場所	分類方法
診療に関する諸記録 病院日誌、各科診療日誌、処方せん、手術記録、看護記録、検査所見記録、エックス線写真、紹介状、退院した患者に係る入院期間中の診療経過の要約		総務管理課及び各所属部署	一患者一ファイル制
病院の管理及び運営に関する諸記録	共同利用の実績	地域医療連携室	
	救急医療の提供の実績	地域医療連携室	
	地域の医療従事者の資質の向上を図るための研修の実績	地域医療連携室	
	閲覧実績	診療情報管理室	
	紹介患者に対する医療提供及び他の病院又は診療所に対する患者紹介の実績の数を明らかにする帳簿	地域医療連携室	

(注) 「診療に関する諸記録」欄には、個々の記録について記入する必要はなく、全体としての管理方法の概略を記入すること。

(様式例第17) 診療並びに病院の管理及び運営に関する諸記録の閲覧方法に関する書類

閲覧責任者氏名	
閲覧担当者氏名	
閲覧の求めに応じる場所	診療情報管理室、応接室
閲覧の手続の概要 1. 地域医療連携室をとおり閲覧申請をする。 2. 診療記録等閲覧申込書に閲覧目的、閲覧を希望する患者氏名等の必要事項を記入し、申請者が署名・捺印する。	

前年度の総閲覧件数		0件
閲覧者別	医師	件
	歯科医師	件
	地方公共団体	件
	その他	件

(様式例第18) 委員会の開催の実績

委員会の開催回数	2回	第1回、3回は会議で報告 第2回、4回は資料郵送にて報告
委員会における議論の概要		
<p>第1回 平成25年5月21日(火)</p> <ol style="list-style-type: none">1. 平成24年度事業実績報告について2. 平成25年度諮問委員会スケジュールについて <p>第2回 平成25年8月13日(火)</p> <ol style="list-style-type: none">1. 平成25年度事業実績について(4~6月)<ol style="list-style-type: none">(1) 紹介率の推移 郵送にて資料配布 <p>第3回 平成25年11月19日(火)</p> <ol style="list-style-type: none">1. 平成25年度事業実績について(4~9月)<ol style="list-style-type: none">(1) 紹介率の推移 <p>第4回 平成26年2月11日(火)</p> <ol style="list-style-type: none">1. 平成25年度事業実績報告について(4~1月)2. 平成26年度諮問委員会予定日について 郵送にて資料配布		

(注) 委員会の開催回数及び議論の概要については、前年度のものを記載すること。

(様式例第 19) 患者相談の実績

患者相談を行う場所	患者総合支援センター
主として患者相談を行った者 (複数回答可)	医療福祉相談員(社会福祉士3名) 看護相談員3名(がん看護専門看護師1名、看護師2名)
患者相談件数	3,994件

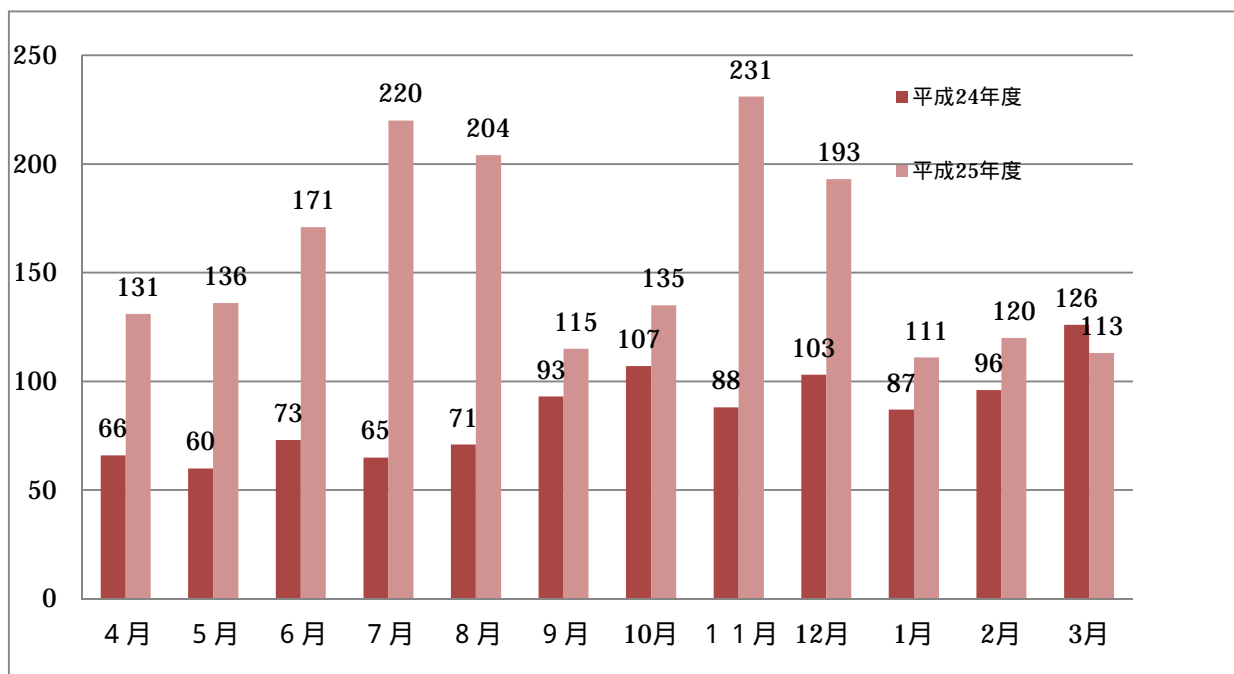
患者相談の概要

相談業務

受付時間は平日9時30分から16時30分、土曜日9時30分～12時30分を実施している。相談支援に関する広報は院内テロップ、院内外広報誌、病院ホームページ、各病棟・外来へのパンフレット設置等で行い、面談は対面、電話にて行っている。

1) 看護相談件数・内容

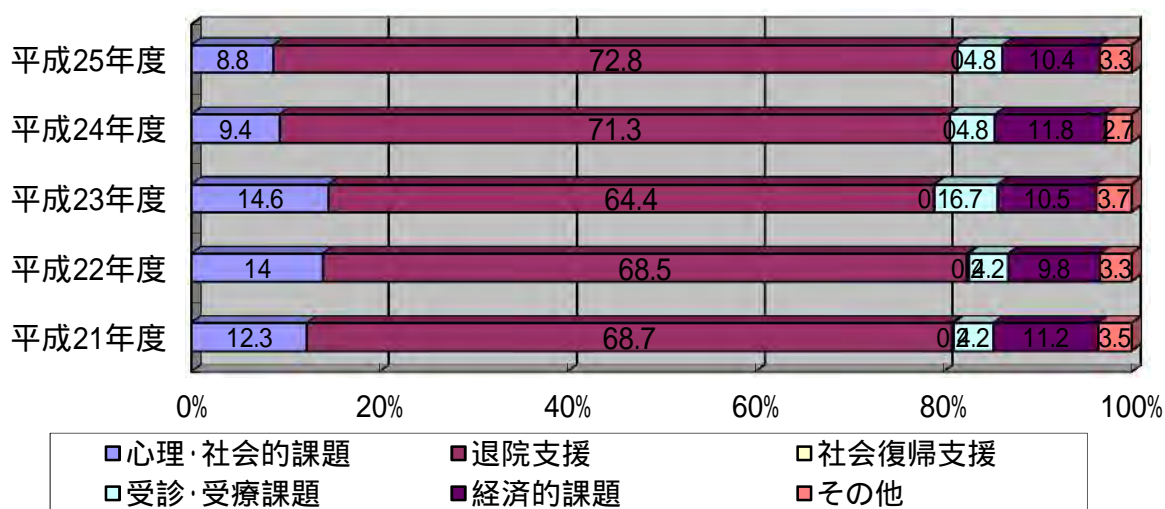
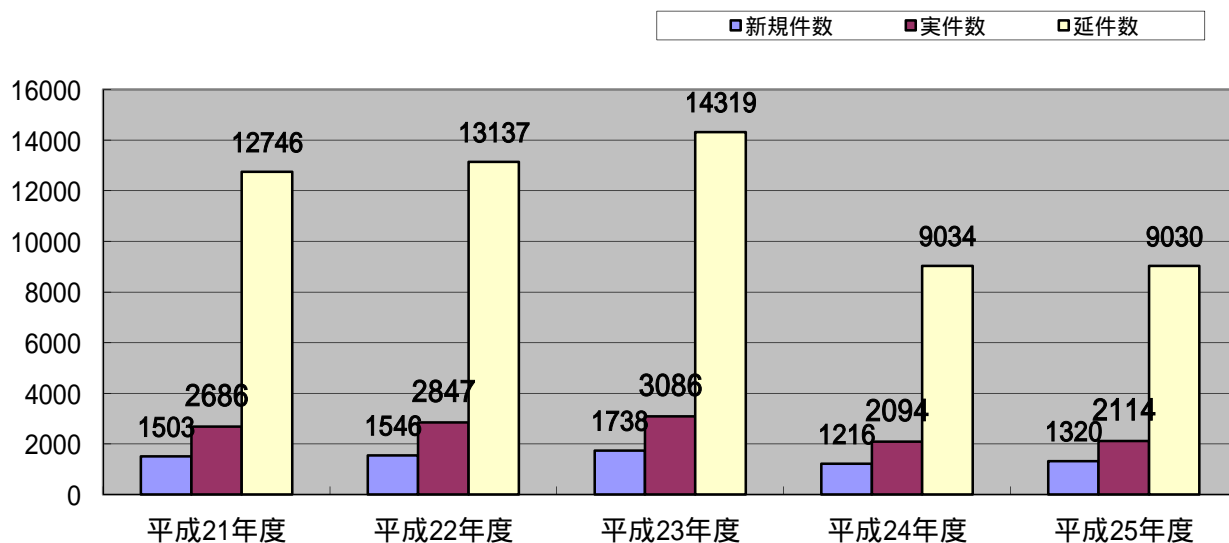
看護相談件数は年間1880件であり月平均157件の相談を受けた。昨年より相談件数は1.8倍に増加している。相談件数のうち80%が、がんに関する相談であり、その内容は緩和ケア、不安、治療についてが多くみられた。



2) MSW相談件数・内容

平成25年度、相談案件数は2114件であった。相談内容は入院患者に対する『転院・施設入所の選定』『在宅諸サービス活用』『住居の確保』等の退院援助が全体の約7割を占めている。他は経済的課題解決の支援、心理・社会的課題解決の支援、受診・受療課題解決の支援、社会復帰支援、その他の順であった。

相談件数



(注) 患者相談の概要については、相談内容を適切に分類し記載するとともに、相談に基づき講じた対策等があれば併せて記載すること。また、個人が同定されないよう配慮すること。