

感染症週報

相模原市感染症情報センター

■ 総評(Review)

★今週の注目疾患 薬剤耐性菌感染症

11月は「薬剤耐性（AMR）対策推進月間」です。

感染症の中で細菌が原因となる病気の治療に使われるのが、「抗菌薬（抗生物質、抗生剤）」です。抗菌薬により様々な感染症の治療が可能となりました。

しかし1980年以降、従来の抗菌薬が効かない「薬剤耐性」を持つ細菌が世界中で増えてきており、感染症の予防や治療が困難になるケースが増えています。薬剤耐性菌が増えると、これまでは適切に治療すれば軽症で回復できた感染症の治療が難しくなり重症化や死に至る可能性が高まります。

薬剤耐性菌の拡大を防ぐためには、処方された抗菌薬を医師の指示通り服用することが大切です。不適切・不十分な服用をすると、抗菌薬が効かない薬剤耐性菌が生まれてしまうことがあります。

また、ウイルスが原因で起こる風邪やインフルエンザには、抗菌薬を服用しても効果がありません。処方された抗菌薬を保管しておいて後で服用することや、他の人に処方された抗菌薬をもらって服用することも止めましょう。

併せて、インフルエンザの報告数が増加しています。日ごろから基本的な感染対策を行い、予防できる感染症にかからないように努めましょう。



マスクをしよう



消毒しよう



手を洗おう



換気をしよう

★ 全数把握疾患

一類感染症	届出なし	0 件
二類感染症	結核	3 件
三類感染症	届出なし	0 件
四類感染症	レジオネラ症	2 件
五類感染症	ウイルス性肝炎	1 件
	百日咳	1 件

全数把握感染症
NOTIFIABLE DISEASES

相模原市・過去5週の平均値に対する報告数の増減

Comparison with the average number of cases in the past 5 weeks in Sagamihara

疾病名 Diseases	41週 41st	42週 42nd	43週 43rd	44週 44th	45週 45th	46週 46th	平均 Avg.	対平均 46th-Avg.	対前週 46th-45th	累積 Cum 2024
結核 Tuberculosis	0	1	0	3	0	3	0.80	2.20	3	69
腸管出血性大腸菌感染症 EHEC infection	0	0	0	0	0	0	0.00	0.00	0	1
E型肝炎 Hepatitis E	0	0	0	0	0	0	0.00	0.00	0	5
デング熱 Dengue fever	0	0	0	0	0	0	0.00	0.00	0	1
日本紅斑熱 Japanese spotted fever	0	0	0	0	0	0	0.00	0.00	0	1
レジオネラ症 Legionellosis	0	1	0	0	1	2	0.40	1.60	1	26
アメーバ赤痢 Amebiasis	0	0	0	0	0	0	0.00	0.00	0	2
ウイルス性肝炎 ¹⁾ Viral hepatitis (non-A and non-E)	0	0	0	0	1	1	0.20	0.80	0	2
カルバペネム耐性腸内細菌目細菌感染症 CRE infection	0	0	1	0	0	0	0.20	-0.20	0	12
劇症型溶血性レンサ球菌感染症 Severe invasive streptococcal infections	0	0	1	0	0	0	0.20	-0.20	0	5
後天性免疫不全症候群（HIV感染症を含む） HIV/AIDS	0	0	0	0	0	0	0.00	0.00	0	2
侵襲性肺炎球菌感染症 I nvasive S. pneumoniae infection	0	0	0	0	0	0	0.00	0.00	0	11
水痘（入院例） Varicella (limited to hospitalized case)	0	0	0	0	0	0	0.00	0.00	0	3
梅毒 Syphilis	0	3	2	1	1	0	1.40	-1.40	-1	35
破傷風 Tetanus	0	0	0	0	0	0	0.00	0.00	0	1
百日咳 Pertussis	1	0	0	0	0	1	0.20	0.80	1	6

累積数0のものは非表示にしております

¹⁾ ウイルス性肝炎（E型肝炎及びA型肝炎を除く。）
Viral hepatitis(excluding hepatitis A and E)

定点把握感染症(週単位報告)

SENTINEL-REPORTING DISEASES (Weekly)

相模原市・過去5週の平均値に対する定点当たり報告数の増減

Comparison with the average number of cases per sentinels in the past 5 weeks(Sagami)

疾病名 Diseases	41週 41st	42週 42nd	43週 43rd	44週 44th	45週 45th	46週 46th	平均 Avg.	対平均 46th-Avg.	対前週 46th-45th
インフルエンザ ² Influenza	1.10	0.69	0.69	1.18	2.82	4.10	1.29	2.81	1.29
新型コロナウイルス感染症 COVID-19	2.44	1.87	1.51	1.41	1.45	1.74	1.74	0.01	0.30
R Sウイルス感染症 Respiratory syncytial virus infection	0.07	0.10	0.03	0.23	0.27	0.10	0.14	-0.04	-0.17
咽頭結膜熱 Pharyngoconjunctival fever	0.10	0.13	0.07	0.07	0.20	0.10	0.11	-0.01	-0.10
A群溶血性レンサ球菌咽頭炎 Group A streptococcal pharyngitis	0.73	1.40	1.37	1.77	1.40	1.57	1.33	0.23	0.17
感染性胃腸炎 Infectious gastroenteritis	2.73	2.13	2.60	2.97	2.57	2.80	2.60	0.20	0.23
水痘 Chickenpox	0.20	0.33	0.57	0.40	0.37	0.20	0.37	-0.17	-0.17
手足口病 Hand, foot and mouth disease	10.23	11.10	7.47	7.20	4.50	1.80	8.10	-6.30	-2.70
伝染性紅斑 Erythema infection	0.40	0.53	0.50	0.87	0.77	1.00	0.61	0.39	0.23
突発性発しん Exanthem subitum	0.20	0.33	0.23	0.17	0.13	0.13	0.21	-0.08	0.00
ヘルパンギーナ Herpangina	0.43	0.10	0.03	0.00	0.03	0.00	0.12	-0.12	-0.03
流行性耳下腺炎 Mumps	0.00	0.00	0.00	0.10	0.00	0.07	0.02	0.05	0.07
急性出血性結膜炎 Acute hemorrhagic conjunctivitis	0.00	0.00	0.00	0.00	0.00	0.00	0.00	0.00	0.00
流行性角結膜炎 Epidemic keratoconjunctivitis	2.67	0.50	1.50	1.25	0.50	0.75	1.21	-0.46	0.25
感染性胃腸炎(ロタウイルス) Infectious gastroenteritis (only by Rotavirus)	0.00	0.00	0.00	0.00	0.00	0.00	0.00	0.00	0.00
クラミジア肺炎 Chlamydial pneumonia	0.00	0.00	0.00	0.00	0.00	0.00	0.00	0.00	0.00
細菌性髄膜炎 Bacterial meningitis	0.00	0.00	0.00	0.00	0.00	0.00	0.00	0.00	0.00
マイコプラズマ肺炎 Mycoplasma pneumonia	0.00	0.00	0.00	0.00	0.00	0.00	0.00	0.00	0.00
無菌性髄膜炎 Aseptic meningitis	0.00	0.00	0.00	0.00	0.00	0.00	0.00	0.00	0.00

² インフルエンザ (鳥インフルエンザ及び新型インフルエンザ等感染症を除く)

Influenza

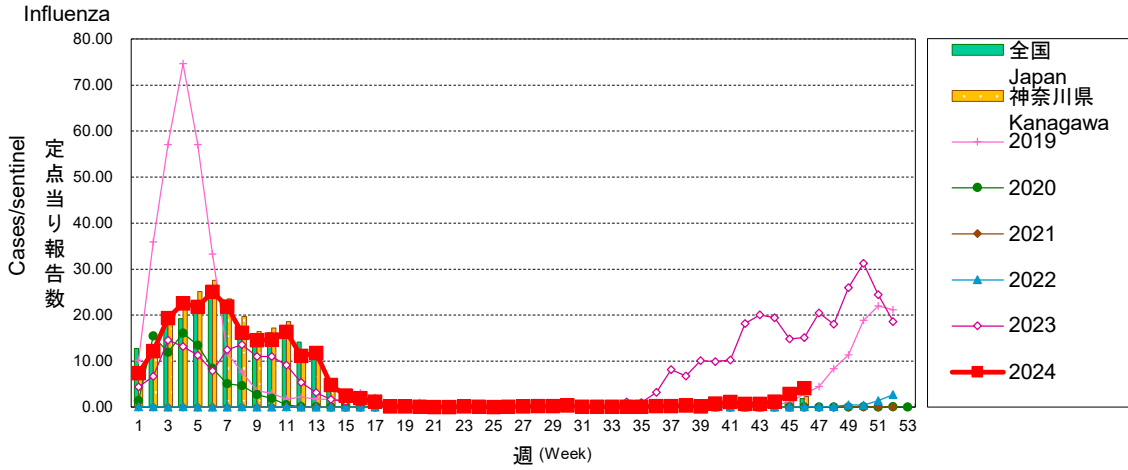
■ グラフ総覧(2024年第46週)

Disease trend graph (46th week, 2024)

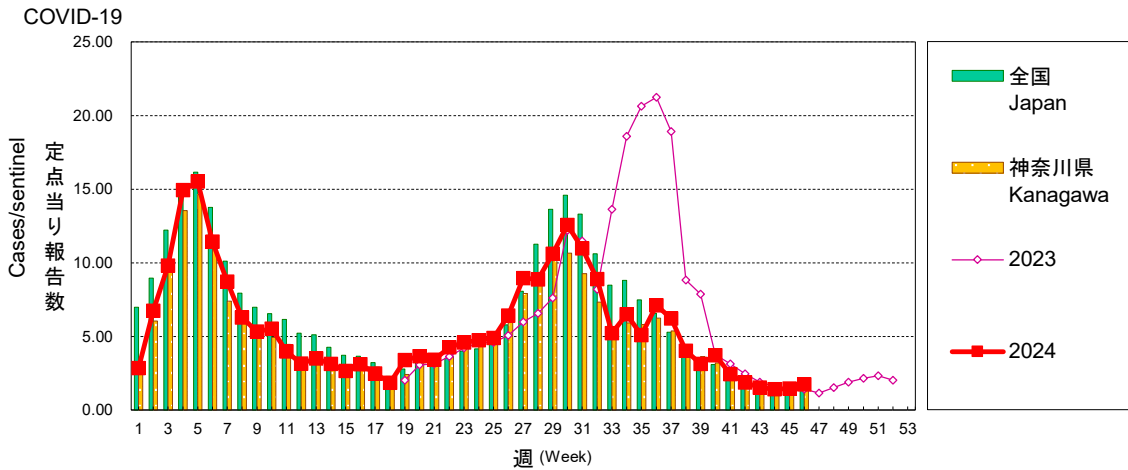
相模原市 定点当り報告数グラフ

Disease Trend Graph (weekly reported cases per sentinel in comparison),Sagami-hara

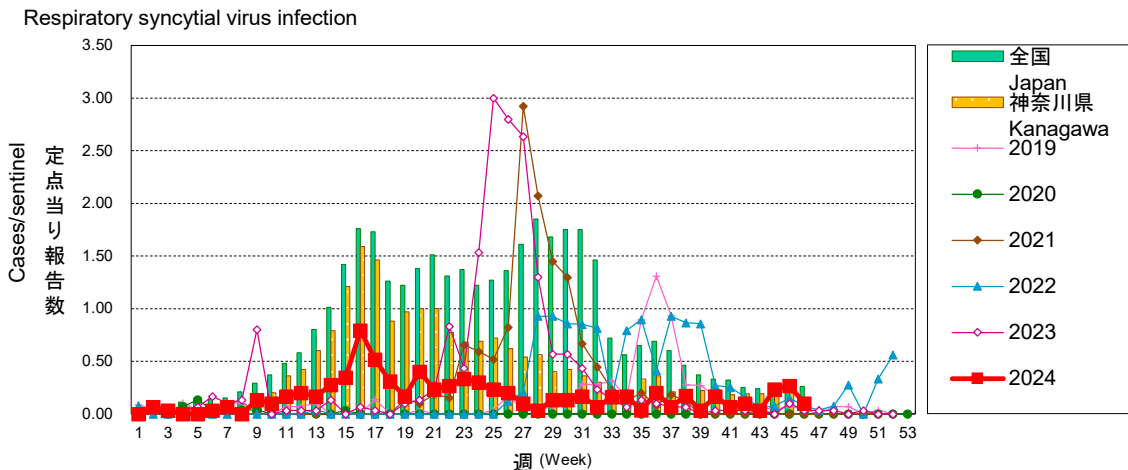
インフルエンザ



新型コロナウイルス感染症



RSウイルス感染症

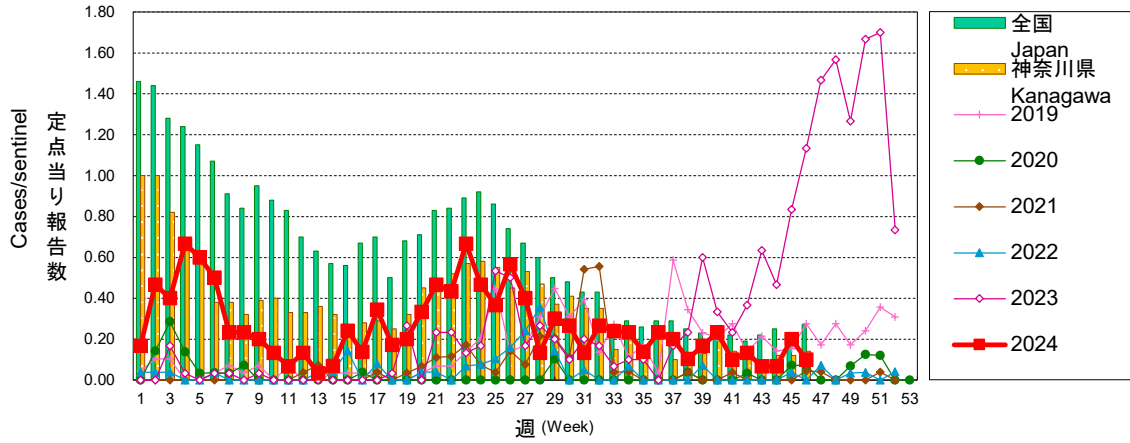


相模原市 定点当り報告数グラフ

Disease Trend Graph (weekly reported cases per sentinel in comparison),Sagami-hara

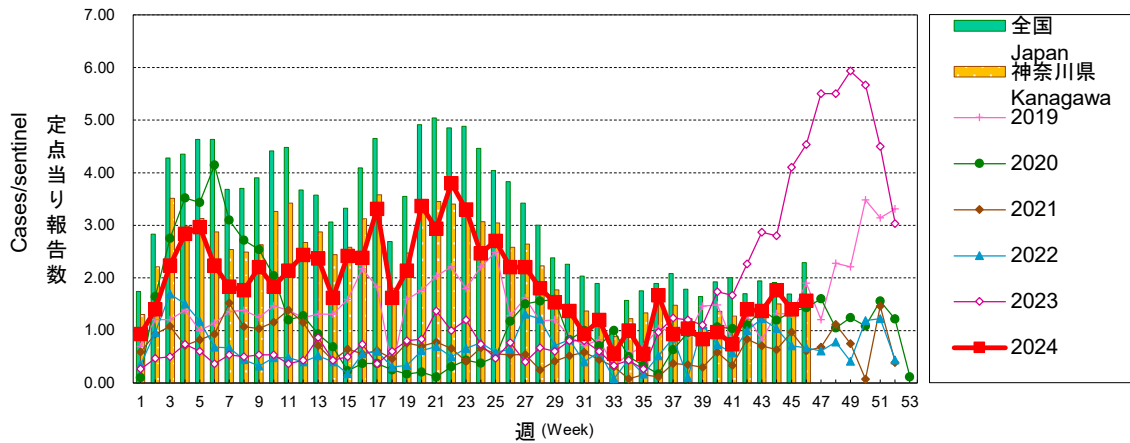
咽頭結膜熱

Pharyngoconjunctival fever



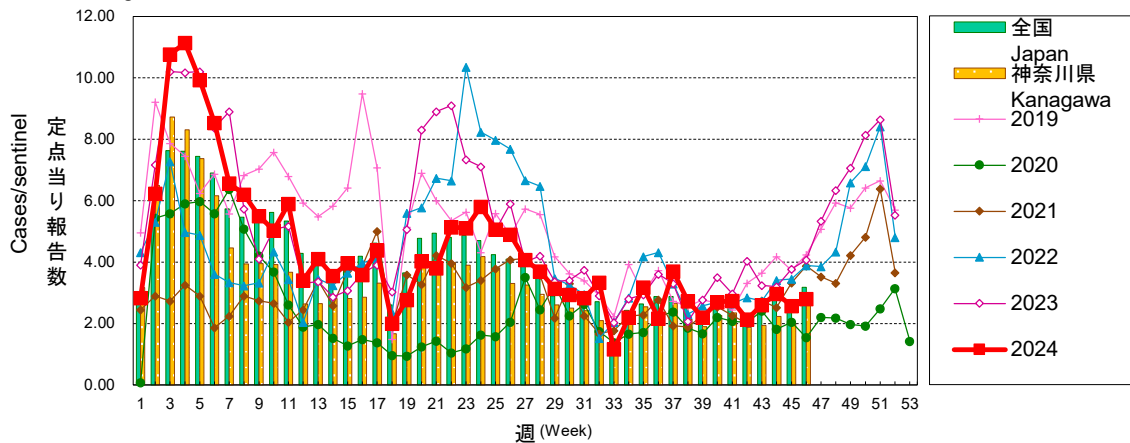
A群溶血性レンサ球菌咽頭炎

Group A streptococcal pharyngitis



感染性胃腸炎

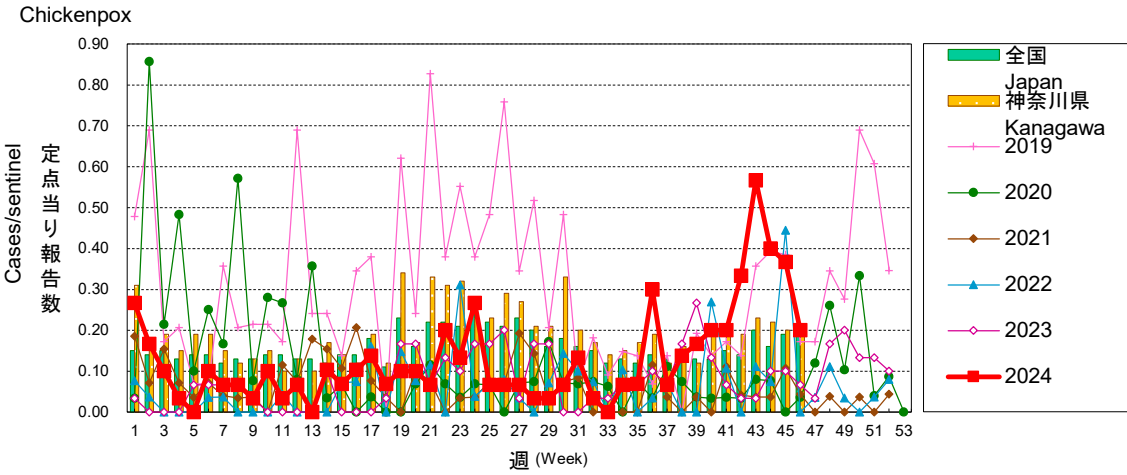
Infectious gastroenteritis



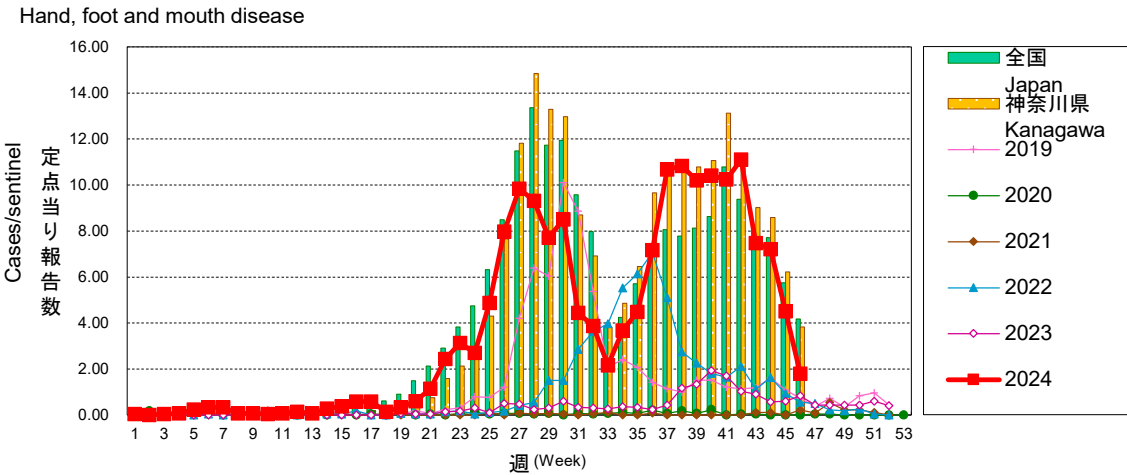
相模原市 定点当り報告数グラフ

Disease Trend Graph (weekly reported cases per sentinel in comparison),Sagami-hara

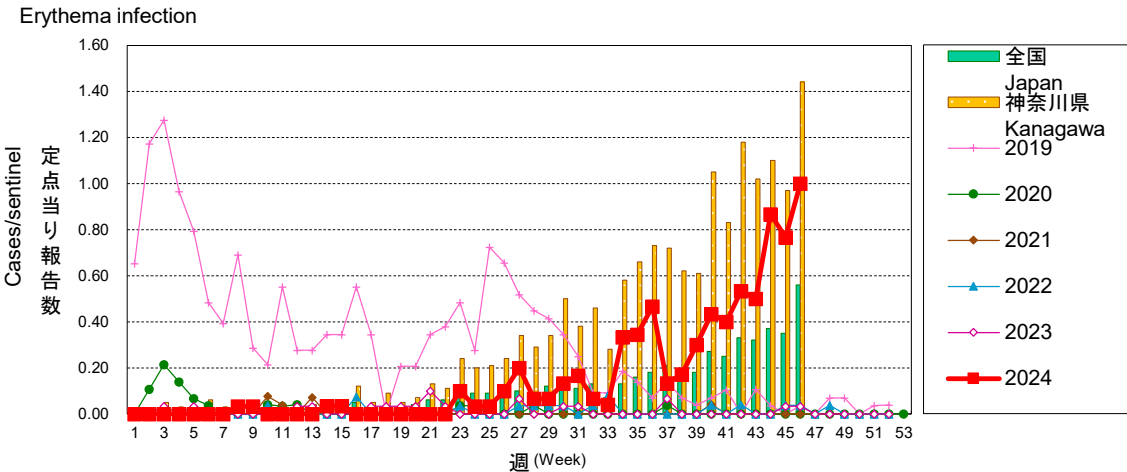
水痘



手足口病



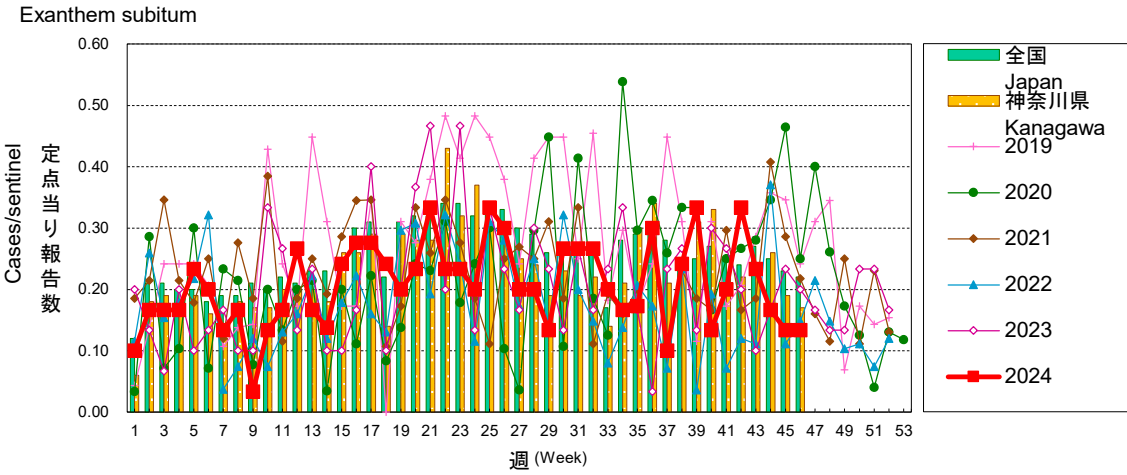
伝染性紅斑



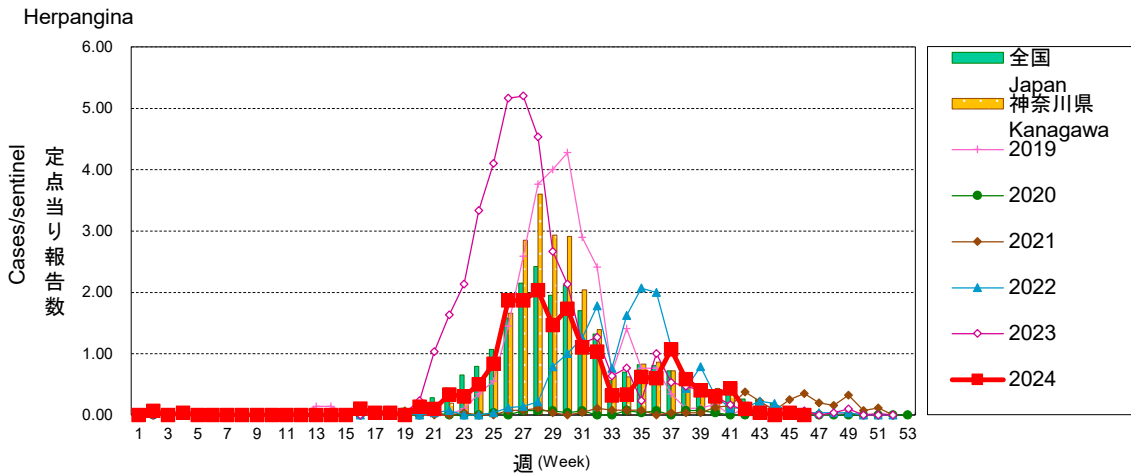
相模原市 定点当り報告数グラフ

Disease Trend Graph (weekly reported cases per sentinel in comparison),Sagami-hara

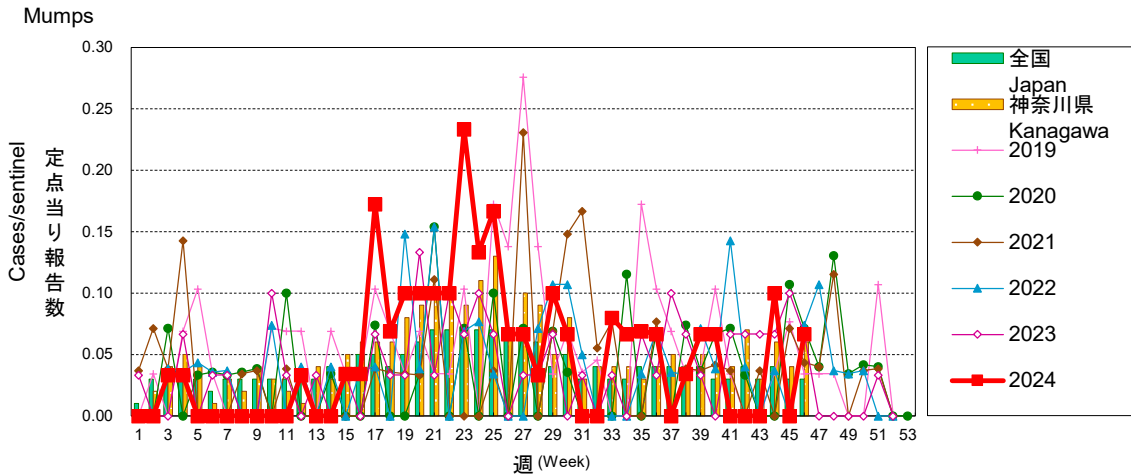
突発性発しん



ヘルパンギーナ



流行性耳下腺炎

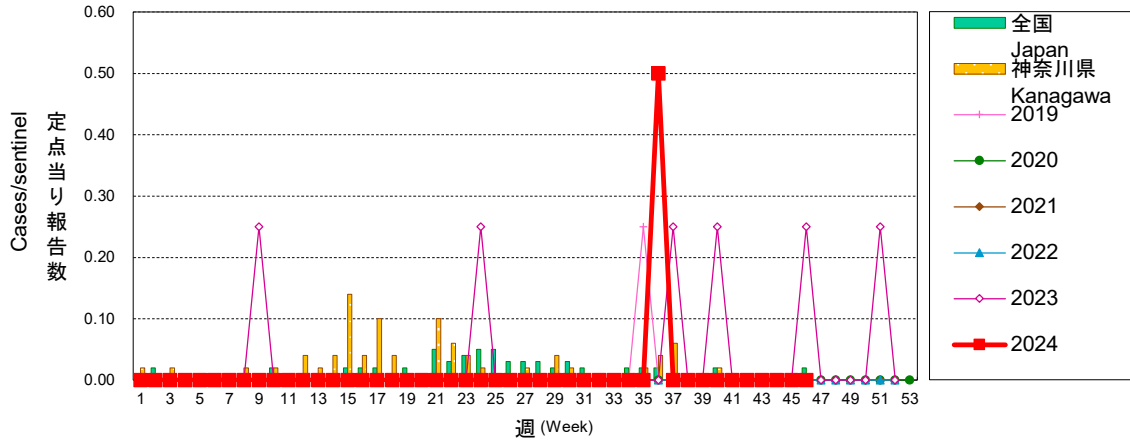


相模原市 定点当り報告数グラフ

Disease Trend Graph (weekly reported cases per sentinel in comparison),Sagami-hara

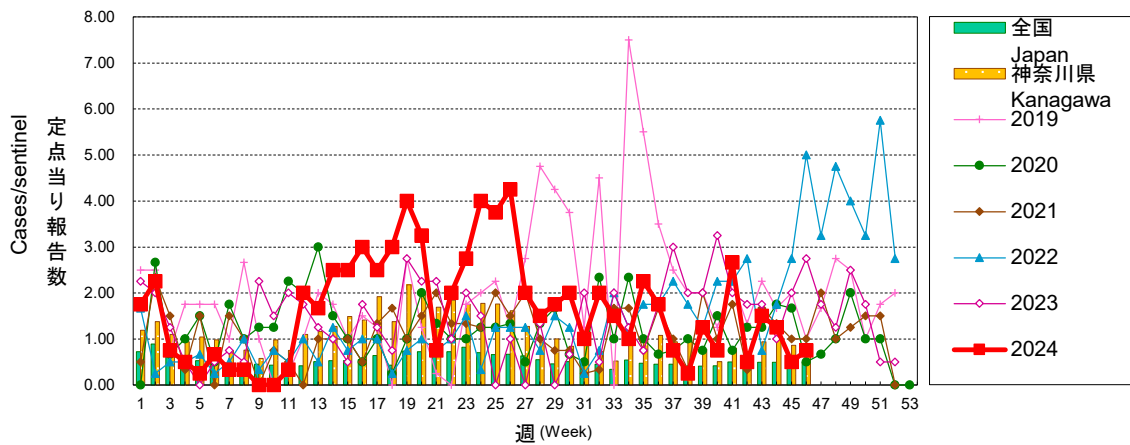
急性出血性結膜炎

Acute hemorrhagic conjunctivitis



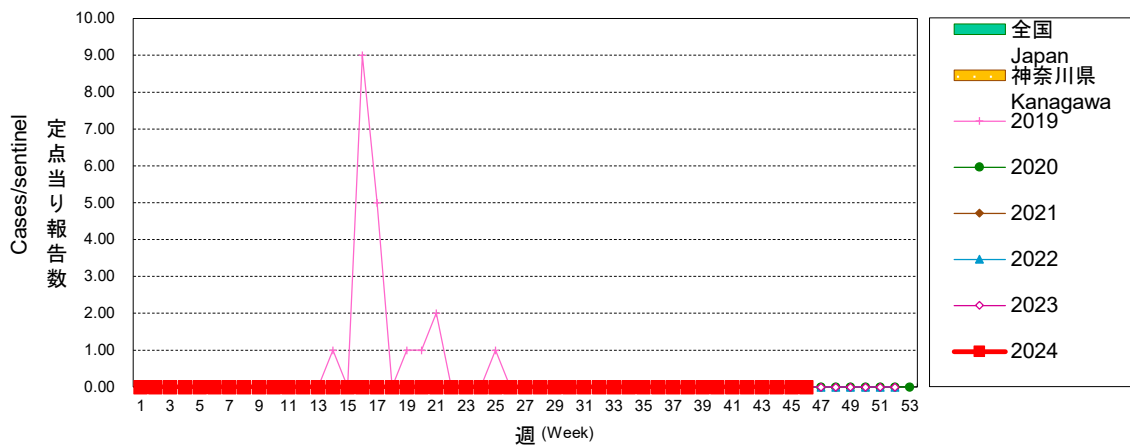
流行性角結膜炎

Epidemic keratoconjunctivitis



感染性胃腸炎(ロタウイルス)

Infectious gastroenteritis (only by Rotavirus)

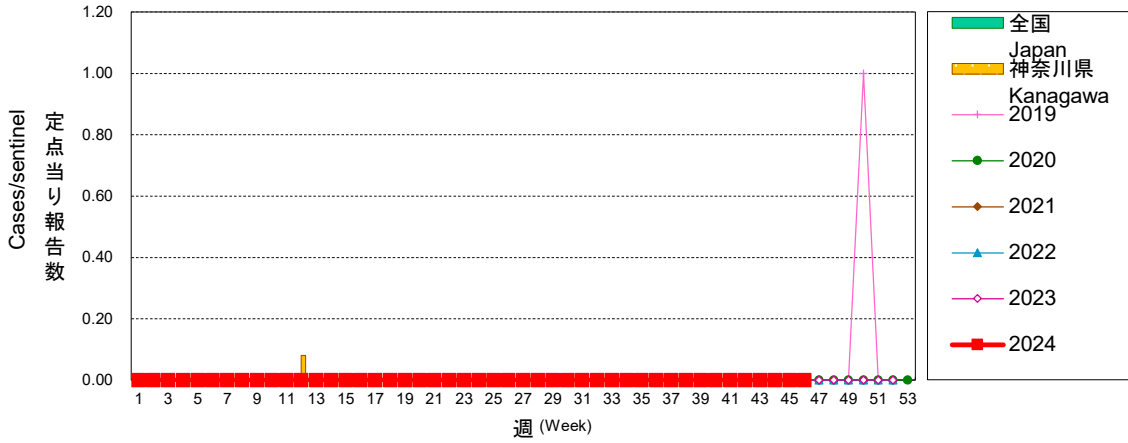


相模原市 定点当り報告数グラフ

Disease Trend Graph (weekly reported cases per sentinel in comparison),Sagami-hara

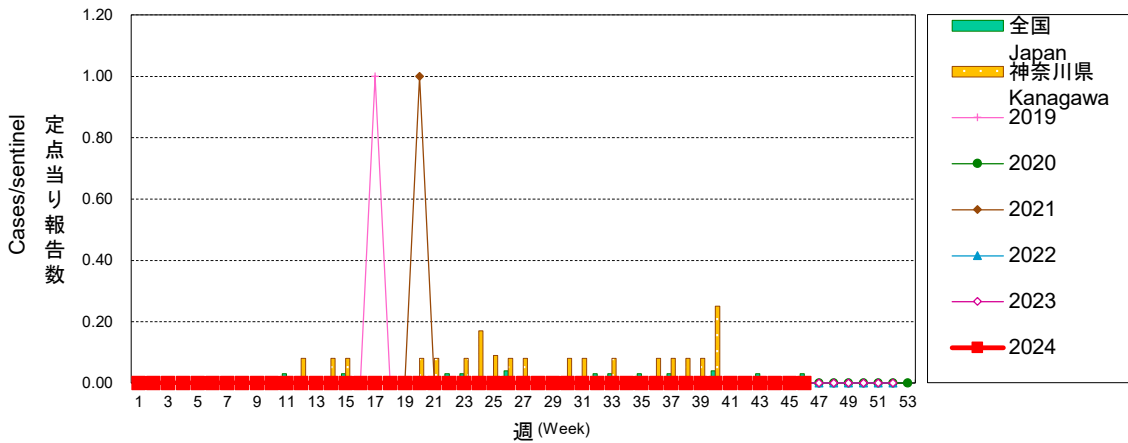
クラミジア肺炎

Chlamydial pneumonia



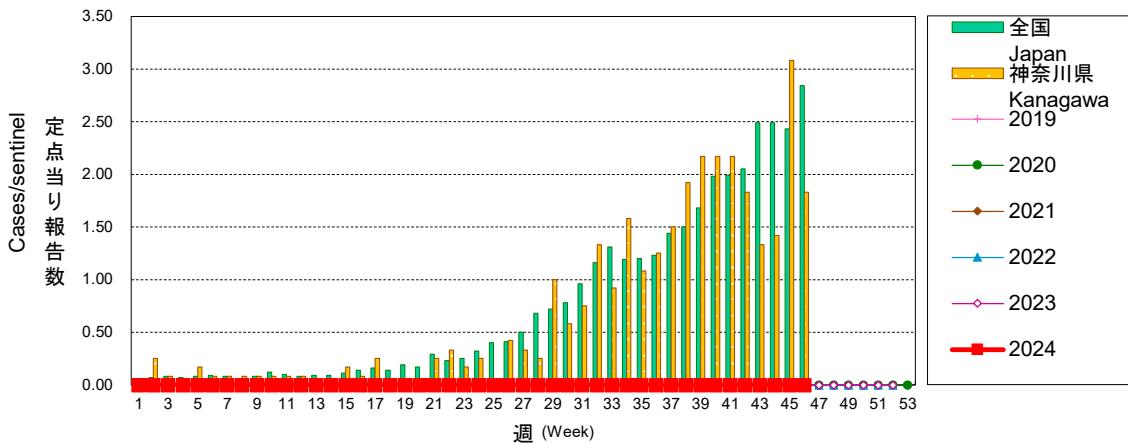
細菌性髄膜炎

Bacterial meningitis



マイコプラズマ肺炎

Mycoplasma pneumonia

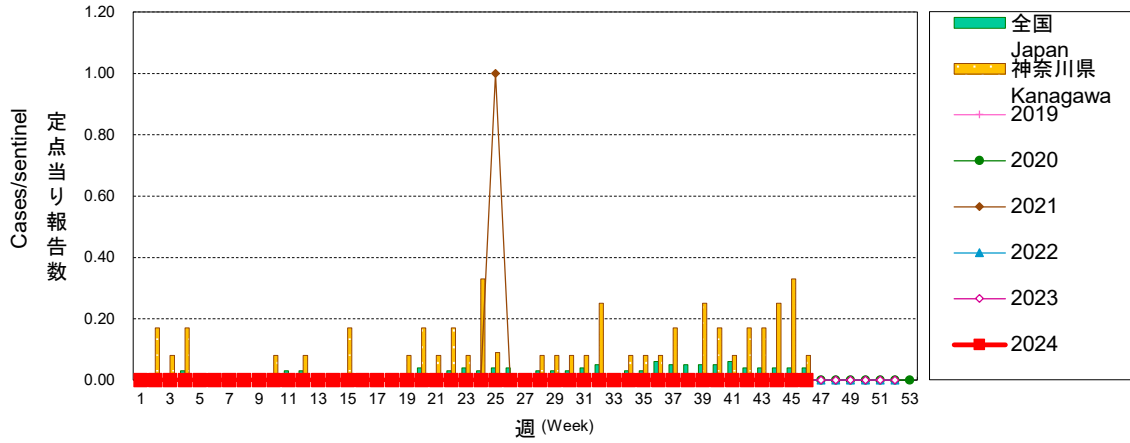


相模原市 定点当り報告数グラフ

Disease Trend Graph (weekly reported cases per sentinel in comparison),Sagami-hara

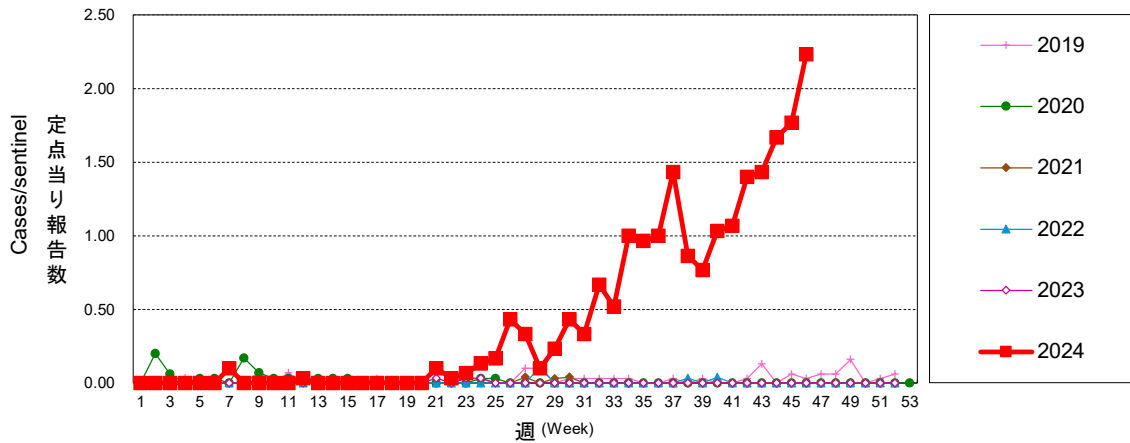
無菌性髄膜炎

Aseptic meningitis



マイコプラズマ感染症

Mycoplasma infection



市内定点医療機関からの報告数

項目	合計	緑区	中央区	南区
定点数	30	8	8	14
RSウイルス	3	0	2	1
咽頭結膜熱	3	0	2	1
A群溶血性レンサ球菌咽頭炎	47	10	23	14
感染性胃腸炎	84	21	25	38
水痘	6	1	3	2
手足口病	54	6	24	24
伝染性紅斑	30	5	2	23
突発性発しん	4	0	4	0
ヘルパンギーナ	0	0	0	0
流行性耳下腺炎	2	1	1	0
マイコプラズマ感染症	67	0	18	49

* 30医療機関中の回答数

定点数	39	11	11	17
インフルエンザ (鳥インフルエンザを除く)	160	38	60	62
新型コロナウイルス感染症 (COVID-19)	68	18	28	22

* 39医療機関中の回答数

定点数	4	1	2	1
急性出血性結膜炎	0	0	0	0
流行性角結膜炎	3	0	3	0

* 4医療機関中の回答数

基幹定点(週報)

細菌性髄膜炎(真菌性を含む)	0
無菌性髄膜炎	0
マイコプラズマ肺炎	0
クラミジア肺炎(オウム病を除く)	0
感染症胃腸炎(ロタウイルスのみ)	0

* 1医療機関中の回答数

1

基幹定点(入院サーベイランス)

インフルエンザ (入院例)	0
新型コロナウイルス感染症 (COVID-19)(入院例)	1

* 1医療機関中の回答数

1

集団かぜ・インフルエンザによる学級閉鎖発生状況(令和6年9月2日～令和6年11月17日)

市内学級閉鎖情報		合計	橋本 大沢 城山	本庁	田名 上溝 麻溝	大野北 大野中	相模台 新磯 相武台	大野南 東林	津久井 相模湖 藤野
保育園	学級数	0	0	0	0	0	0	0	0
	欠席者数	0	0	0	0	0	0	0	0
幼稚園	学級数	0	0	0	0	0	0	0	0
	欠席者数	0	0	0	0	0	0	0	0
小学校	学級数	8	4	0	0	0	2	1	1
	欠席者数	61	27	0	0	0	17	10	7
中学校	学級数	3	1	0	1	0	1	0	0
	欠席者数	24	8	0	7	0	9	0	0
高校	学級数	0	0	0	0	0	0	0	0
	欠席者数	0	0	0	0	0	0	0	0
その他	学級数	0	0	0	0	0	0	0	0
	欠席者数	0	0	0	0	0	0	0	0
今シーズン合計	学級数	11	5	0	1	0	3	1	1
	欠席者数	85	35	0	7	0	26	10	7

地域別欠席者数(累計)

令和6年9月2日～令和6年11月17日

地域	欠席者数	地域	欠席者数
橋本	19	相模台	11
大沢	16	新磯	15
城山	0	相武台	0
本庁	0	大野南	10
田名	0	東林	0
上溝	7	津久井	0
麻溝	0	相模湖	7
大野北	0	藤野	0
大野中	0	合計	85

地域別欠席者数・学級閉鎖数の推移

令和6年11月4日～令和6年11月10日

地域	欠席者数	学級閉鎖数	地域	欠席者数	学級閉鎖数
橋本	0	0	相模台	0	0
大沢	0	0	新磯	0	0
城山	0	0	相武台	0	0
本庁	0	0	大野南	0	0
田名	0	0	東林	0	0
上溝	0	0	津久井	0	0
麻溝	0	0	相模湖	0	0
大野北	0	0	藤野	0	0
大野中	0	0	合計	0	0



令和6年11月11日～令和6年11月17日

地域	欠席者数	学級閉鎖数	地域	欠席者数	学級閉鎖数
橋本	19	3	相模台	11	1
大沢	8	1	新磯	9	1
城山	0	0	相武台	0	0
本庁	0	0	大野南	0	0
田名	0	0	東林	0	0
上溝	7	1	津久井	0	0
麻溝	0	0	相模湖	0	0
大野北	0	0	藤野	0	0
大野中	0	0	合計	54	7