

# さがみはら 広報

NO.1218  
毎月1日・15日発行  
2011 6/1  
平成23年

発行/相模原市  
〒252-5277  
相模原市中央区中央2丁目11番15号  
ホームページ  
http://www.city.sagamihara.kanagawa.jp/  
編集/総務局渉外部広聴広報課 ☎042-769-8200

## 市の人口・世帯

- 人口 718,420 (719増)
  - 世帯 304,895 (881増)
- 5月1日現在 ( ) は前月との増減

潤水都市 さがみはら  
「潤水都市 さがみはら」は、政令指定都市・相模原の、未来へ向かう合言葉です。

## TOPICS トピックス

### 市内の名産品を一堂に ～物産展「さがみはら自慢」を開催～

5月18日～23日に、物産展「さがみはら自慢」が伊勢丹相模原店で開催されました。  
同物産展では、「さがみはらスイーツフェスティバル」や「相模原お店大賞」の受賞店をはじめとする市内22の名店が、自家製の食材や昔ながらの製法にこだわった自慢の名産品など、「相模原の味」の魅力を紹介しました。  
※出店者と主な商品などは、市観光協会ホームページでご覧になれます。  
お問い合わせ 商業観光課 ☎042-769-9255



## LINE UP 今号の主な内容

- 5 市民大学前期講座 受講者募集
- 6 屋外広告物にはルールがあります
- 7 市立博物館 天文展示室リニューアルオープン
- 12 アジサイフェア '11

別冊 ウェルネス通信(保健・介護予防事業案内)

広報 さがみはら 広告募集 約24万4,000部 発行

募集号 8月1日号～10月1日号

掲載面	刷り色	サイズ	価格(1枠・1回)
表紙	フルカラー	縦4cm×横8.2cm	14万円
最終面(1日号のみ)		縦8cm×横12cm	12万円
情報あらかると	市指定の2色	(2枠使用可能)	8万円

※申込方法など詳しくはお問い合わせください。  
お問い合わせ 広聴広報課 ☎042-769-8200

# 梅雨 台風 集中豪雨の季節 風水害 土砂災害から 身を守る

台風や集中豪雨での被害が、毎年、全国各地で起きています。特に近年では、地球温暖化などによる気象の変化や、都市のヒートアイランド現象などにより、短時間に局所的な大雨が降る集中豪雨が増加傾向にあり、注意が必要です。  
市では、こうした災害に強いまちづくりに向けて、河川改修や公共下水道雨水幹線の整備などの取り組みを進めています。  
また、今回の大震災を踏まえ、災害対策を最優先課題とし、より実効性のある仕組みや備えとなるよう、必要な取り組みを行ってまいります。  
皆さんも、防災についての知識を深めるとともに、日頃から気象情報などに十分注意し、災害に備えてください。

## わが家に1冊 防災ガイドブック

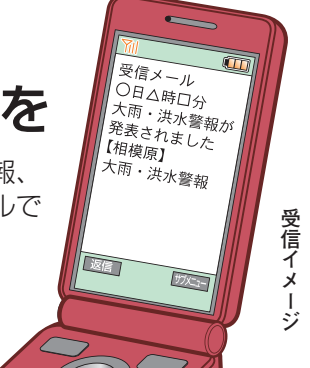
防災に関する知識を深め、災害時に適切な行動をとって、身を守りましょう。家庭や地域で防災活動に利用してください。  
配布場所 危機管理室、市役所の行政資料コーナー、各区役所区民課・まちづくりセンター・公民館(青根、沢井公民館を除く)・図書館・消防署・分署  
※市ホームページの「こんなときどうするの?」の「防災・防犯」からもご覧になれます。



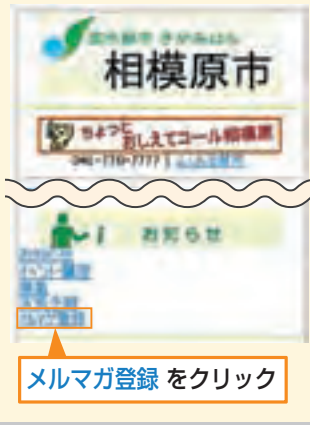

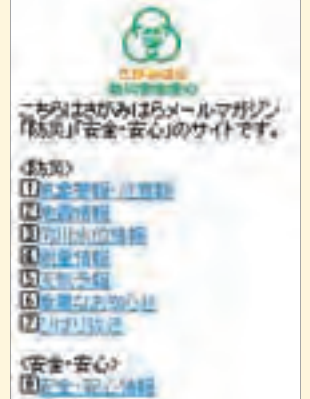

携帯電話・パソコンに  
防災情報が  
届きます

## さがみはらメールマガジン 防災メールに登録を

市では、大雨、洪水などの気象警報・注意報や、地震情報、河川水位情報、ひばり放送でお知らせした内容等、防災に関する緊急の情報などをEメールで配信するサービスを行っています。  
ここでは、携帯電話からの登録方法を紹介します。ぜひご利用ください。



## 携帯電話からの登録方法

- 1 携帯公式サイト (<http://mobile.city.saga-mihara.kanagawa.jp/>) の「メルマガ登録」をクリックしてください。  
  
 ※メルマガ登録をクリック
- 2 「防災」「安全・安心」メール配信登録に進むを選択してください。  
  
 ※バーコードリーダー機能が付いた携帯電話では、上の2次元コードを読み取ってアクセスすると便利です。
- 3 注意事項などを読んで、entry-saga-mihara@bousai-mail.jpに空メール(件名・本文に何も入力しない)を送信してください。  
  
 ※空メールを送信
- 4 空メール送信後、自動的に登録案内メールが返信されます。返信されたメールの本文にあるリンクからアクセスして希望する情報の種類、配信地域などを設定すると登録完了です。  
  
 ※返信メールにあるリンクをクリック

※迷惑メール防止設定をしている場合は、事前に「sagamihara@bousai-mail.jp」からのメールを受信可能にしてください。  
※携帯電話の操作方法については、契約している携帯電話会社などへお問い合わせください。

パソコンでは...  
市ホームページの「メールマガジン」から登録できます。

風水害・土砂災害への対応については、2頁をご覧ください。

お問い合わせ 危機管理室 ☎042-769-8208

# 早めの対応が鍵！ 風水害・土砂災害

特に梅雨や台風の時期には、テレビやラジオなどから気象情報を収集し、災害に備えて早めの行動をとることが重要です。

## 風水害編

梅雨や台風の時期には、大雨や暴風などによる被害を防ぐために次のことに心掛け、早めに対応しましょう。

### 家庭での対策

- 排水溝や雨どいのつまりを点検し清掃しておきましょう。
- 屋根の点検、雨戸や窓、看板などを補強しておきましょう。
- 家の周りやベランダに置いてある、風で飛ばされそうな物を片付けておきましょう。
- 側溝や雨水ますの周りに物を置かないようにし、その周りの落ち葉やごみを清掃しておきましょう。
- 特に低地やくぼ地、地下室や地下車庫では、浸水に対する注意が必要です。土のうなどの用意や、地下室等に排水ポンプを設置しておきましょう。
- 地下室等に水が流れ込んでくると、水圧でドアが開かなくなる場合があるので、早めに避難しましょう。



### 川などでのレジャー時の対策

- その場で雨が降っていなくても、ラジオなどで気象情報を確認し、天候の変化に注意しましょう。
- 上流の雨雲や雷鳴、川の急激な増水やダムでの放流警報を聞いた場合は、すぐに川から離れ安全な場所に避難しましょう。



## 土砂災害

土砂災害は、長雨、大雨、豪雨のときに多く起きる災害で、発生の予想が非常に難しく、災害が発生すると被害が大きいことが特徴です。

次のような兆候が見られた時には、がけ崩れや土石流が発生する危険が高まっていることがあります。少しでも危険や異常を感じたら、すぐに避難しましょう。

- 山の木が傾いたり斜面に亀裂が走った。
- 山の斜面から石が転がり落ちてきた。
- 湧き水が止まったか、湧き水の量が急に増えた。
- 地鳴りや立ち木の裂ける音が聞こえた。
- 川が濁り、流木が混ざり始めた。
- 雨が降り続けているのに、川の水位が下がった。
- 普段澄んでいる沢や井戸の水が濁ってきた。



### 情報の入手を！

雨が降り出したら、テレビやラジオ、インターネットなどにより、気象情報や土砂災害警戒情報などの情報収集を心掛けましょう。

- **市ホームページ** 市内の時間ごとの天気予報や雨量情報など  
市ホームページの「[相模原市 気象情報](#)」からご覧になれます。
- **気象庁ホームページ** 防災気象情報：気象情報、土砂災害警戒情報など  
<http://www.jma.go.jp/jma/menu/flash.html>

お問い合わせ 危機管理室 ☎042-769-8208

## 副市長に山口和夫氏を再任

市議会5月臨時会が5月16日～18日に開かれ、山口和夫副市長の任期満了に伴う再任（2期目）について同意されました。

任期は、6月1日から4年間です。

副市長 山口和夫（やまぐち かずお）  
保健福祉部長、企画部長、総務部長、  
収入役を歴任。現副市長  
南区磯部 64歳



## 市議会 議長に中村昌治氏 副議長に野元好美氏を選出

市議会5月臨時会が5月16日～18日に開かれ、議長に中村昌治氏、副議長に野元好美氏が選出されました。就任のあいさつについては、本日発行の「さがみはら市議会だより」をご覧ください。



議長 中村昌治氏  
新政クラブ 当選3回  
中央区田名 49歳



副議長 野元好美氏  
民主・新無所属の会 当選2回  
緑区沢井 48歳

## 廃棄物減量等推進審議会委員を募集

一般廃棄物の減量化・資源化、適正処理などについて審議します。

任期 8月1日（予定）～平成25年7月31日（会議は年3回程度）

定員 市内在住の20歳以上の人（本市の他の審議会などの委員・職員・議員を除く）＝4人（選考）

申し込み 廃棄物政策課、各行政資料コーナー・まちづくりセンター・出張所・公民館（青根・沢井公民館を除く）にある応募用紙（市ホームページの「[市政情報](#)」→「[審議会](#)」情報公開・個人情報」からダウンロード可）を直接か郵送、ファクス、Eメールで6月16日（必着）までに廃棄物政策課（〒252-5277 中央区中央2-11-15 ☎042-769-8336 ㊚042-769-4445 Eメール [haiki-seisaku@city.saga-mihara.kanagawa.jp](mailto:haiki-seisaku@city.saga-mihara.kanagawa.jp)）へ

## 住宅用太陽光発電システム設置補助の申請を受け付け中

住宅用太陽光発電システム設置補助の申請は、3期に分けて受け付けをすることになっていましたが、今夏の節電の一環として早期の設備導入を図るため、受け付け方法を変更し、随時申請を受け付けています。

申し込み 環境政策課にある申請書（市ホームページの「[暮らしの情報](#)」→「[環境](#)」→「[補助制度](#)」からダウンロード可）と必要書類を同課へ  
※先着順で受け付け、予算額に達した時点で受け付けを終了します。

お問い合わせ 環境政策課 ☎042-769-8240

## 家庭的保育事業のご利用を

市では、保育所に入所できなかった児童を保育する「家庭的保育事業」を今年度から始めました。保育士資格があるなど、一定の要件を満たした人のうち、市が認定する「家庭的保育者」が、自宅などで「家庭的保育補助員」とともに保育を行います。

### 家庭的保育利用者を募集

南区相南と相模台近隣の2か所で、利用者を募集しています。

対象 保育所に入所申し込みをして入所できなかった市内在住の、生後8週～3歳に達する年度末までの児童

保育日時 月～土曜日の午前8時～午後6時  
※祝日・年末年始等は除く  
※延長保育は実施しません

保育料 認可保育所の保育料と同額

申し込み 直接、南子ども家庭相談課（☎042-701-7723）へ  
※見学などの希望は、保育課へ

### 家庭的保育者を募集

家庭で児童を保育できる人を募集します。

対象 市内在住で保育士資格があり、保育を行う場所が緑区（橋本・大沢地区）、中央区、南区のいずれかにある人＝5人程度（選考）

保育日時 月～土曜日の午前8時～午後6時

委託料 保育する子どもの数（最大3人まで）に応じて支払い

申し込み 保育課にある申込書（市ホームページの「[暮らしの情報](#)」→「[子育て](#)」→「[保育園](#)」→「[家庭的保育者の募集について](#)」からダウンロード可）を6月30日（必着）までに同課へ  
※保育を補助する人が確保できることなどの条件があります。詳しくは、市ホームページをご覧ください。

### 家庭的保育支援員を募集

家庭的保育者を巡回して助言・指導などを行います。

勤務 採用決定後、翌月1日～平成24年3月31日で、月～金曜日の午前8時30分～午後5時

報酬 月額21万8,200円

対象 児童福祉施設で、施設長かこれに準ずる職務経験があり、保育士として従事した期間が10年以上ある人

定員 1人（選考）

申し込み 電話連絡のうえ、履歴書（写真貼付）を直接か郵送で保育課へ

お問い合わせ  
保育課  
☎042-769-9812

# 施設を管理運営する 法人・団体（指定管理者）を募集

お問い合わせ  
各施設の申請受付場所へ

市の福祉施設やスポーツ施設などを指定管理者として管理運営する、民間事業者や特定非営利活動法人等を募集します。

**施設名、申請できるもの、指定期間、申請受付場所** 表1・2のとおり  
※指定期間は3年間＝平成24年4月1日～27年3月31日、5年間＝平成24年4月1日～29年3月31日です。  
※募集・選考のスケジュールや業務内容など、詳しくは募集要項等をご覧ください。

### 募集要項の配布

6月6日(月)から3・4週間程度、各申請受付場所で配布します(配布終了日は施設ごとに異なります)。市ホームページの[\[市政情報\]](#)→[\[市政運営\]](#)→[\[指定管理者制度\]](#)からもご覧になれます。

表1 単独の施設を管理する指定管理者を募集する施設

分野	施設名	申請できるもの	指定期間	申請受付・募集要項配布場所
福祉	東林ふれあいセンター	法人その他の団体	5年間	高齢者福祉課 ☎042-769-8354
	清新デイサービスセンター	法人		
	星が丘デイサービスセンター			
	古淵デイサービスセンター			
駐車場	相模湖ふれあいパーク	法人その他の団体		
その他	たてしな自然の村			緑土木事務所(相模湖土木班) ☎042-684-3252 商業観光課 ☎042-769-8236
	環境情報センター	環境の保全及び創造を図ることを目的として設立された市内に活動の本拠となる事務所を有する法人その他の団体		環境政策課 ☎042-769-8240

### 申し込み(個人による申請はできません)

募集要項に付いている申請書と必要書類を、同要項に書いてある申込期限までに各申請受付場所へ

### 指定管理者(候補団体)の選考方法

指定管理者選考委員会で、提出書類と提案説明会での内容から最も適切に施設の管理を行うことができ、施設の活性化や市民サービスの向上につながる提案をした団体を選考します。  
※選考された団体は、市議会の承認を経て指定管理者として指定されます。

表2 複数の施設を管理する指定管理者を募集する施設

分野	施設名	申請できるもの	指定期間	申請受付・募集要項配布場所
福祉公園・スポーツ等	老人福祉センター・溪松園・若竹園	法人その他の団体	5年間	高齢者福祉課 ☎042-769-9231
	相模原麻溝公園競技場・スポーツ広場(D面)			スポーツ課 ☎042-769-8288
駐車場	橋本駅北口第1・第2自動車駐車場、橋本駅北口第1・第2自転車駐車場、橋本駅南口第1・第2自転車駐車場	法人その他の団体	3年間	津久井環境課 ☎042-780-1404
	相模原駅自動車駐車場、相模原駅北口・南口自転車駐車場、矢部駅北口自転車駐車場、淵野辺駅南口第1・第2自転車駐車場			スポーツ課 ☎042-769-8288
	相模大野立体駐車場、小田急相模原駅自動車駐車場、相模大野駅北口・西側自転車駐車場、相武台前駅北口自転車駐車場、谷口北口・南口自転車駐車場			都市整備課 ☎042-769-8258

### 20・30歳代の国民健康保険加入者へ

## 健康診査を受けましょう

**診査内容** 血圧測定や肝臓・腎臓の機能を調べる血液・尿検査など

**募集・受診期間** 平成24年3月31日まで

**対象** 昭和47年4月1日～平成4年4月1日に生まれた国民健康保険加入者で、国民健康保険税に未納がない世帯の人

**費用** 1,000円

**申し込み** 電話で国民健康保険課(☎042-769-8235)へ

※市ホームページの[\[電子申請\]](#)からも申し込みめます。

## 相模原で教師になるう さがみ風っ子教師塾3期生募集

さがみはら教育を学び、実践力のある教師を養成します。

**入塾期間** 10月～平成24年6月

**定員** 50人程度(選考) **費用** 1万円

**申し込み** 総合学習センターなどにある申込書(同センターホームページからダウンロード可)を7月29日(消印有効)までに同センターへ

※対象など詳しくは、同センターホームページをご覧ください。

お問い合わせ 総合学習センター ☎042-756-0290

## 中小企業の研究開発と販路開拓を応援

### 研究開発補助金

新製品・新技術等の開発を支援します。

**対象** 市内で新製品・新技術の研究開発を行う中小企業者

**補助金額** 研究開発費の2分の1以内(上限年間200万円)

**申し込み** 産業・雇用政策課にある申請書類(市ホームページからダウンロード可)を6月15日～7月15日に同課へ

### 説明会

**日時** 6月15日(水)午前10時～11時 **会場** 市役所会議室棟第1会議室

**申し込み** 電話か、Eメールに住所、企業名、電話番号を書いて、6月13日までに産業・雇用政策課(Eメールin-pro10@city.sagamihara.kanagawa.jp)へ

お問い合わせ 産業・雇用政策課 ☎042-769-9253

### 国内見本市出展料の助成

販路開拓のために、見本市・展示会への出展料の一部を助成します。

**対象** 市内で1年以上操業している中小企業(製造業、情報通信業)

**助成金額** 出展料の2分の1以内(上限20万円)

※助成内容など詳しくは、説明会に出席するか、お問い合わせください。

### 説明会と「成功する展示会出展」ノウハウセミナー

**日時** 6月22日(水)午後2時～4時 **会場** 相模原商工会館

**申し込み** 電話か、ファクス、Eメールに住所、企業名、電話番号を書いて、市産業振興財団(☎042-759-5600 ☎042-759-5655 Eメールinfo@ssz.or.jp)へ

## 夜間納税相談窓口のご利用を

日中に、市税(国民健康保険税を除く)の納税相談や納税ができない人のために窓口を開設します。電話相談もできます。

**日時** 6月14日(火)・23日(木)午後5時30分～7時

会場	相談・お問い合わせ
納税課※(市役所第2別館2階)	☎042-769-8300
緑市税事務所(シティ・プラザはしもと内5階)	☎042-775-8808
南市税事務所(市南区合同庁舎3階)	☎042-749-2163

※午後6時以降に市役所へ来庁する場合は、市役所本館裏玄関の守衛室に申し出てください。

### 地デジの準備、できましたか?

## 地デジ臨時相談コーナー

地上デジタル放送に関する相談に応じます。

**時間** 午前10時～午後4時30分

開設期間	会場
6月15日～30日の月～金曜日	あじさい会館 市南区合同庁舎
7月1日(金)～31日(日) ※あじさい会館は4日を除く	
8月1日(月)～26日(金)	
6月26日～8月14日の毎週日曜日	津久井中央公民館
8月21日(日)	津久井総合事務所



©日本民間放送連盟2009

### お問い合わせ

デジサポ神奈川(総務省テレビ受信者支援センター)  
☎045-633-9557(月～金曜日(祝日を除く)午前10時～午後6時)

### 東日本大震災で被災された世帯へ

## 地デジチューナー等を無償給付

総務省では、東日本大震災等で被災された世帯へ、地上デジタル放送に対応する簡易なチューナー等を無償で給付しています。

※支援内容など詳しくは、市ホームページの[\[暮らしの情報\]](#)→[\[地上デジタル放送\]](#)をご覧ください。

### お問い合わせ

総務省地デジチューナー支援実施センター  
☎0570-033840、044-969-5425  
(午前9時～午後9時(土・日曜日、祝日は午後6時まで))

### 城山文化ホールの愛称募集

平成24年4月にオープン予定の同ホール(緑区久保沢)は、約300席の可動式観覧席を設け、演劇や音楽発表会、講演会、作品の展示など、多目的に利用できる施設です。多くの皆さんに親しみを持って気軽に利用してもらうため、愛称を募集します。



完成イメージ

※詳しくは、各公民館などにある募集要項をご覧ください(市ホームページの「作品・スタッフ募集」からも閲覧可)。

応募方法 はがきかファクス、Eメールに住所、氏名、電話番号、愛称、愛称の意図を書いて、6月30日(必着)までに文化振興課(〒252-5277 中央区中央2-11-15 ☎042-769-8202 042-754-7990 Eメール bunkashinkou@city.sagamihara.kanagawa.jp)へ

### 介護保険のお知らせ

お問い合わせ 介護保険課 ☎042-769-8321

#### ○65歳以上の人へ 保険料納入通知書を6月中旬に発送します

保険料額や納め方などについては、納入通知書を確認してください。

#### ○特別養護老人ホームなどに入所・利用している人へ

居住費(滞在費)と食費が軽減されますので、負担限度額認定の申請をしてください。

対象 市民税非課税世帯・生活保護等の世帯の人

申し込み 新規の人は随時、更新の人は5月に郵送した更新申請書類を6月3日までに、介護保険課、介護予防推進課の各班、各保健福祉課へ

### 家族介護慰労金の支給

申し込み 直接、各申請窓口へ

#### 支給額(年額)

市民税非課税世帯=10万円  
その他の世帯=6万円

#### 基準日・申請受付期間など

基準日	申請受付期間	支給月
6月1日	6月30日まで	10月

対象 市内在住の要介護4・5に認定された65歳以上の人を、1年以上介護保険サービスを利用せずに自宅で介護してきた人

※支給決定された基準日から1年間は申請できません。

#### 申請窓口・お問い合わせ

介護予防推進課緑班	☎042-775-8812	城山保健福祉課	☎042-783-8120
介護予防推進課中央班	☎042-769-8349	津久井保健福祉課	☎042-780-1408
介護予防推進課南班	☎042-701-7704	相模湖保健福祉課	☎042-684-3215
お近くの地域包括支援センター		藤野保健福祉課	☎042-687-2159

### ファミリーサポートセンター会員募集

保育園・児童クラブ等への子どもの送迎など、子育てを助け合う有償の会員制の組織です。子育ての手助けを受けたい人(利用会員)と手助けを行いたい人(援助会員)を募集します。

対象 市内在住か在勤・在学で入会説明会に参加でき、次に該当する人  
利用会員=生後3か月~小学生(障害児は18歳まで)の子どもがいる  
援助会員=20歳以上で講習会に出席できる

※保育士、幼稚園・小学校教諭、保健師等の資格がある人は、講習の一部が免除されます。

#### 入会説明会

日にち	時間	会場
6月11日(土) 18日(土)	午前10時 ~11時	あじさい会館
17日(金)		南保健福祉センター

#### 援助会員講習会<全2回>

日にち	時間	会場
6月25日(土) 7月2日(土)	午前9時30分 ~午後4時	あじさい会館
6月27日(月) 29日(水)		南保健福祉センター

※説明会、講習会とも保育あり(要予約)

申し込み 電話か、Eメールに住所、氏名、電話番号、希望日、保育の有無を書いて、ファミリーサポートセンター(☎042-730-3885 Eメール famisapo@sagamiharashishakyo.or.jp)へ

### 会社作りにチャレンジ!!

模擬会社の設立や店頭販売などを通して、経営や経済活動を体験します。

#### ①子どもアントレプレナー体験キャンプ<全4回>

日にち 8月17日(水)、19日(金)~21日(日)<19~21日は宿泊>  
会場 サン・エールさがみはら(緑区西橋本)、相模川ビレッジ若あゆ ほか  
対象 小学校5・6年生=48人(抽選) 費用 5,000円(宿泊費など)

#### ②ジュニアアントレ(起業・ビジネス体験講座)<全5回>

日にち 8月5日(金)・6日(土)・8日(月)・10日(水)・11日(木)  
会場 南区相模大野周辺 費用 2,000円(教材費等)  
対象 高校生=30人(申込順)※5人以内のグループ参加可

申し込み 往復はがきに住所、氏名、性別、学校名、学年、電話番号、保護者名、参加経験の有無を書いて、6月①10日②20日(必着)までに子どもアントレ実行委員会事務局(さがみはら産業創造センター内 〒252-0131 緑区西橋本5-4-21 ☎042-770-9119)へ  
※同センターのホームページからも申し込みます。

### ふれあい体験学習「希望の村」

体験学習を通して人とふれあい、集団への適応力を高めます。

日にち 7月2日(土)~3日(日)<1泊2日>

会場 ふじの体験の森やませみ

対象 市内在住か在学の不登校や登校をためらいがちな小・中学生とその保護者=50人(申込順)

費用 1,600円程度(食事代等)

申し込み 電話で6月10日までに青少年相談センター(☎042-769-8285)へ

### 募集 教育実践研究論文

#### あなたの教育実践を発信しませんか?

子どもの教育に視点をあてた実践研究論文を募集します。

論文提出期限 平成24年1月10日 対象 市内在住か在勤の人

申し込み 電話で10月31日までに総合学習センター(☎042-756-0290)へ  
※論文の内容など、詳しくは同センターホームページをご覧ください。

### 防犯活動物品の購入を支援

~自分たちの手で安全なまちをつくらう~

地域で行う自主的な防犯活動に必要な物品の購入経費を補助します。

対象 過去に同補助を受けていない、毎月定例的に活動する市民5人以上の団体(申込順)

対象物品 帽子、ベスト、ブルゾン、腕章、合図灯、防犯ブザー、懐中電灯など

補助額 購入金額の2分の1(限度額5万円)

※申請方法など詳しくは、お問い合わせください。

お問い合わせ 生活安全課 ☎042-769-8229

### 子育て支援者養成講座 きほんの“き”<全3回>

子育て支援者に望むことや子どもの栄養と食事、安全、乳幼児の心身の発達と支援の心得などを学びます。

日時 6月8日(水)・14日(火)・21日(火)午前10時~正午

会場 南保健福祉センター

対象 子育て支援活動ができる人=20人(申込順)

申し込み 電話で、子育て親育ち応援団With.cfcの古田さん(☎080-5431-0971)へ

### シックハウス症候群にご注意

#### シックハウス症候群とは

住宅建材や家具に使われている塗料・接着剤などから発生するホルムアルデヒドなど、化学物質による室内空気汚染等が原因と考えられる、さまざまな体調不良の総称です。

#### 症状

目がチカチカする、頭痛、めまい、吐き気、涙、鼻水、せきが出るなど

#### 予防と対策

- 住宅の建材や内装、家具などは、化学物質の放出量の少ない材料を使用している製品を選ぶ
- 室内の化学物質や湿気を減らすために、日常から十分な換気をして外の空気を入れる
- 症状が見られたときは、医療機関へ

### ! ハチの巣を見つけたら!

- 巣に近づかない、揺らさない、近くで大きな音を立てない
- ハチに刺されたときは、流水で洗い、冷やしてください。気分が悪いなど症状が改善されない場合は医療機関へ
- 巣の形からハチの種類を調べて対処する
- スズメバチ
  - 巣はマーブル模様のボール状です。攻撃性が強く、自分で駆除することは危険です。個人の住宅(営業・賃貸用を除く)にできた巣は市で相談を受け付けています。
- アシナガバチ
  - 巣は半円形です。巣を刺激しなければ襲ってくることはありません。夜間に殺虫スプレーをかけると簡単に駆除できます。殺虫スプレーと防護服を市で貸し出します(要予約)。

### 食品などを扱う前には必ず手を洗いましょう 家庭でできる食中毒予防の6つのポイント

- ポイント1 食品の購入  
新鮮なものを選び、温度管理に注意する
- ポイント2 家庭での保存  
すぐに冷蔵庫や冷凍庫に保存する
- ポイント3 下準備  
こまめに手を洗い、清潔な調理器具を使う
- ポイント4 調理  
加熱して調理する食品は、十分に加熱する
- ポイント5 食事  
盛り付けは、清潔な器具、食器を使い、食事の前に手を洗う
- ポイント6 残った食品  
時間が経ったものは思い切って捨てる

お問い合わせ 生活衛生課 ☎042-769-9234  
同課津久井班 ☎042-780-1413

# 市民大学

## ～前期は19講座で募集～

今年度は17の大学などの協力により、市民大学を開催します。講師には各学校の先生を迎え、学校の特色を生かした多彩なプログラムを用意しています。

募集は前期（7月～9月開始の講座）と後期（10月以降開始の講座）に分けて行います。講座の内容など詳しくは、総合学習センター、各まちづくりセンター・公民館・図書館などにある講義案内をご覧ください。

**対象** 15歳以上の人（市内在住か在勤・在学の人を優先して抽選）

**受講料** ①＝各1,000円、②＝各1,500円

※このほかに教材費などが必要な講座があります。

**申し込み** はがき（1講座で1枚のみ）に住所、氏名（ふりがな）、生年月日、性別、電話番号、希望のコース・講座名、市民大学登録番号（登録済みの人のみ）を書いて、6月14日（必着）までに、さがまちコンソーシアム事務局内市民大学担当へ

※同コンソーシアムのホームページ（http://sagamachi.jp/）からも申し込みます。

※和泉短期大学コースで保育を希望する場合は、はがきの上部に「保育希望」と朱書きし、子どもの氏名、年齢、性別を書いてください。

※後期は13コース14講座で、★印の学校のほか女子美術大学、桜美林大学、多摩美術大学、東京家政学院大学、東京女学館大学、玉川大学、総合学習センター、座間市生涯学習課で開催する予定です。講座の内容や申し込みなどは、9月ごろ本紙でお知らせします。

**さがまちコンソーシアム事務局内  
市民大学担当**  
〒252-0383 南区文京2-1-1  
☎042-703-8550

（ご意見・ご要望 総合学習センター ☎042-756-3443）

### 相模女子大学コース (南区文京2-1-1)

講座名	期間・曜日	時間	定員	受講料
①ドイツ・オペラと伝説 〈全5回〉	8月8日～12日 月～金	午前10時30分 ～正午	80	①
②やさしい中国語入門 〈全6回〉	8月29日～9月15日 月・木		35	
③中・高齢期の健康を維持するための実践実習 〈全5回〉	8月31日～9月2日 9月7日・8日 水・木・金	午前10時30分 ～午後0時30分	45	②
④Speak Easy：やさしい英会話 〈全6回〉	9月20日～11月1日 火	午後6時30分 ～8時	50	①

教材費＝②2,520円③4,000円、④10月18日を除く、対象は②初級④初級・中級の人  
②～④全回出席できる人

### 麻布大学コース (中央区淵野辺1-17-71)

講座名	期間・曜日	時間	定員	受講料
①どうぶつの伝染する病気 〈全5回〉	7月27日～8月31日 水	午後7時 ～8時30分	各50	①
②検査で知る生活習慣病と対策 〈全5回〉	7月28日～9月1日 木			

8月①17日②18日を除く ※車での来校はご遠慮ください。

### 職業能力開発総合大学校コース (緑区橋本台4-1-1)

講座名	期間・曜日	時間	定員	受講料
①作って学ぶ防災グッズ！！ ～マイクロコンピュータの応用機器～〈全4回〉	8月31日～9月21日 水	午後6時30分 ～8時	10	①
②イギリスの古城散歩 〈全4回〉	9月7日～28日 水		50	
③「世代間交流」施設づくり ～中高年世代の生きがいと次世代の育成の場づくり～ 〈全4回〉	9月8日～29日 木	午後6時 ～7時30分	20	

①全回出席できる人

### 和泉短期大学コース (★) (中央区青葉2-2-1)

講座名	期間・曜日	時間	定員	受講料
完璧な親はいない～そのまま で子育てしよう～〈全6回〉	9月22日～10月27日 木	午前10時～正午	15	②

※保育あり ※全回出席できる人

### 北里大学コース (南区北里1-15-1)

講座名	期間・曜日	時間	定員	受講料
①舞台裏がみえる芸術鑑賞教室 〈全12回〉	9月6日～11月22日 火	午後2時 ～3時30分	200	②
②暮らしに役立つ医療の知識 〈全8回〉	9月7日～10月26日 水	午後1時30分 ～3時	各150	
③健康で豊かな人生のための 基礎知識〈全8回〉	9月8日～10月27日 木			

教材費＝②③各500円

### 総合電子専門学校コース (★) (南区上鶴間本町3-18-27)

講座名	期間・曜日	時間	定員	受講料
①ホームページを作ろう ～html基礎～〈全3回〉	8月4日～6日 木～土	午前9時～正午	15	①
②C言語入門～プログラムに 触れる入門編～〈全4回〉	9月27日～30日 火～金		10	②

教材費＝各500円、①全回出席できる人

### 青山学院大学コース (★) (中央区淵野辺5-10-1)

講座名	期間・曜日	時間	定員	受講料
老化と寿命〈全5回〉	6月25日～7月23日 土	午後1時10分 ～2時40分	140	①

※車での来校はご遠慮ください。

### 帝京大学コース (会場はソレイユさがみ)

講座名	期間・曜日	時間	定員	受講料
患者に優しい薬物治療 〈全3回〉	9月3日～17日 土	午後2時 ～3時30分	80	①

### 総合研究大学院大学コース (★) (会場はJAXA相模原キャンパス)

講座名	期間・曜日	時間	定員	受講料
続・やさしい宇宙の話 〈全3回〉	9月17日～10月1日 土	午前10時～正午	80	①

### サレジオ工業高等専門学校コース (★) (町田市小山ヶ丘4-6-8)

講座名	期間・曜日	時間	定員	受講料
Active English in the News 〈全8回〉	7月4日・11日・25日 8月22日・29日、 9月5日・12日・26日 月	午後6時30分 ～8時	16	②

※対象は中級の人 ※車での来校はご遠慮ください。

学ぶことは、面白い。

## さがまちコンソーシアム大学 前期講座

お問い合わせ  
さがまちコンソーシアム大学事務局  
☎042-747-9038

本市と町田市などにある大学と地域が連携してまちづくりを推進している「相模原・町田大学地域コンソーシアム」では、学びの楽しさを伝えるとともに、暮らしに役立つ身近な話題などをテーマに、さまざまな講座を開講します。各講座の内容など、詳しくはお問い合わせください。

**申し込み** 各まちづくりセンター・公民館などにある申込用紙（相模原・町田大学地域コンソーシアムホームページからもダウンロード可）を6月24日（必着）までに同事務局へ

講座名	日にち	時間	会場	対象	定員(抽選)	費用
ピクトグラムで遊ぼう	7月2日(土)	午後1時～4時	青山学院大学 相模原キャンパス	小学校3～6年生 とその保護者	20組	各500円
あなたは「食の安全」への正しい理解をしていますか？ ～「食べたら治る」「食品添加物は危険」ってホント？～	7月16日(土)	午後2時～3時30分	まちだ中央公民館 (町田市原町田6-8-1)	20歳以上の人	50人	
犬との素敵な暮らし方	7月31日(日)	午前10時～11時30分 午後2時～3時30分	町田市森野分庁舎 (町田市森野1-33-10) 横山公園	どなたでも	各20人	
めざせ！！しぜんマスター☆ ～気になるあいつはどこにいる！？～ ※	8月20日(土)	午後1時30分～5時	町田市芹ヶ谷公園 (町田市原町田5-16)	小学生		

※学生が講師になり、身近な話題をテーマに楽しみながら学びます。

# 美しい街並みをさらに守るため、条例を改正

## 屋外 広告物

# にはルールがあります

### 屋外広告物とは？

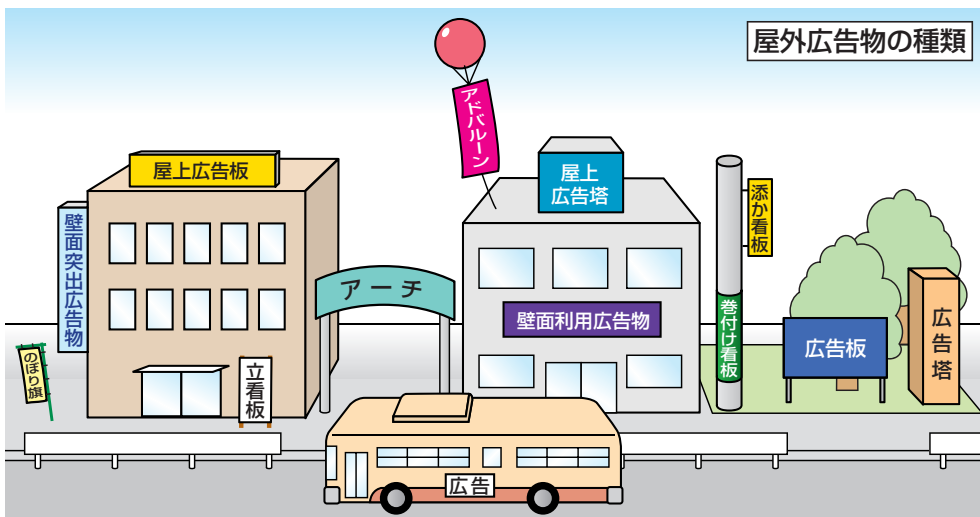
屋外で、いつも人の目に付くように表示・掲示されるものを「屋外広告物」といいます。まちで見かける看板や横断幕、ポスターや張り紙など、さまざまな種類があります。

### どうして屋外広告物にルールが必要なの？

屋外広告物は、目的地までの案内等さまざまな情報を提供するなど広く利用され、まちに活気をもたらしています。

しかし、自由に屋外広告物が出されるようになると、より目立たせるために大きくなったり派手になったりと無秩序になり、街並みや自然景観を乱すだけでなく、広告物の倒壊や落下などによる事故の要因となることも考えられます。

そこで、市屋外広告物条例によりルールを定めて、表情豊かで魅力あるまちづくりを進めています。



屋外広告物の種類

## 屋外広告物の主なルール

### その1

### 広告を出せない場所や物件があります

#### ◆屋外広告物を出せない地域(禁止地域)

近郊緑地特別保全地区、重要文化財や史跡に指定された地域とその周辺などです。



木もれびの森



無量光寺

#### ◆屋外広告物を出せない物件(禁止物件)

街路樹や道路標識などへの広告物の設置は、全て禁止です。また、電柱や街灯柱などへの張り紙、張り札、広告旗、立看板などの設置も禁止です。



街路樹

道路標識

電柱

街灯柱

### その2

### 許可が必要

「あなたの土地に看板を置かせてほしい」、「自分の土地に看板を立てよう」など、何らかのきっかけで看板などを設置することがあるかも知れません。

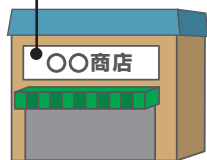
看板などの屋外広告物を設置するときは、原則、市長の許可が必要です。許可のない広告物は「違反広告物」になり、罰則の対象になることもあります。

なお、許可が不要な広告物もあります。

#### ◆許可が不要な広告物の例

- 自家用広告物（自己の氏名や営業の内容等を、自己の住居や事業所等に表示・設置するもの）の面積が10㎡以下のもの（禁止地域は5㎡以下）

自家用広告物  
10㎡以下なら許可不要



※ほかにも要件があります。

## 10月から施行 屋外広告物条例を改正

# 屋外広告業が「届け出制度」から「登録制度」へ変更

### これまで 届け出制度

- 一度届け出をすれば更新の必要がない
- 届け出取り消しや営業停止などの処分規定がない
- 届け出を拒否する規定がない
- 届け出をしない場合や虚偽の届け出は罰金を科すことができる



### 10月から 登録制度

- 5年ごとに更新が必要
- 登録の取り消しや営業停止の処分ができる
- 申請内容によっては登録の拒否ができる
- 無登録営業などは懲役か罰金を科すことができる

#### 登録申請の受け付け

10月1日から行います。なお、すでに市へ届け出をしている場合は、平成24年9月30日までは登録を受けなくても、引き続き屋外広告業を営むことができます。また、神奈川県知事の登録を受けた屋外広告業者は、その旨を市長に届け出ることにより市の登録業者とみなします（特例届け出制度）。

このほか屋外広告物の掲出を禁止する地域の追加や、色彩基準の追加、広告物の下端と道路面との基準などを改正しました。



屋外広告物のルールを守り、自然や街並みと調和した良好な広告景観の形成をともに進めましょう

詳しくは、市ホームページの[市政情報](#)→[まちづくり](#)→[土地・開発・建築・都市景観](#)→[屋外広告物について](#)にある「屋外広告物条例のしおり」をご覧ください。

お問い合わせ 街づくり支援課 ☎042-769-9252

# 市立博物館 天文展示室リニューアルオープン 心は宇宙へ「宇宙とつながる」博物館

同館天文展示室が、「宇宙とつながる」をテーマにリニューアルオープンしました。宇宙航空研究開発機構(JAXA)の協力による迫力の映像や、小惑星探査機の資料などが楽しめます。

市立博物館 中央区高根3-1-15 ☎042-750-8030  
開館時間 午前9時30分～午後5時 6月の休館日 月曜日(13日を除く)

## コスミックシアター

16台のパネルで構成された大型マルチモニターから、迫力の宇宙映像が流れます。天井と左右の壁に貼られた反射鏡が、宇宙にいるかのような感覚へ誘います。

## 宇宙を探る

小惑星探査機「はやぶさ」に搭載されたイオンエンジンの開発初号機や、実際に宇宙空間で観測をして地球に戻ってきた宇宙赤外線望遠鏡 IRTS (アーツ)などを展示します。



イオンエンジンの開発初号機

## コスミックラボ

隕石標本の顕微鏡観察や、小惑星イトカワと隕石、岩石を比較して太陽系誕生の謎に迫ります。壮大な宇宙の旅の果てに地球までたどり着いた隕石に触れ、宇宙とのつながりを感じてください。



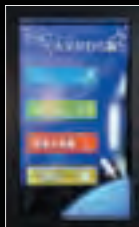
## 8分19秒の彼方から

8分19秒かけて地球に届く太陽の光。晴天の日は、同館屋上の太陽望遠鏡で撮影した黒点やプロミネンス、フレアなどの太陽活動の様子を、ライブ映像で大型の円形テーブルスクリーンに映し出します。



## 天文 かわら版

四季の星座、年間の天文現象などのほか天文学宇宙に関する最新情報を、タッチパネル式液晶モニターで紹介します。



## プラネタリウム新番組

小惑星探査機「はやぶさ」などによって実証された新技術等から開発が進む「はやぶさ2」や「木星探査計画」を紹介します。

## はやぶさのその先へ～太陽系大航海時代～

期間 7月31日(日)まで 時間 午後2時40分～3時20分  
※6月13日(月)は午前11時から 定員 210人(先着順)  
費用 500円(4歳～中学生200円、65歳以上の人250円)  
※上映開始時間を一部変更している番組があります。詳しくは同館ホームページをご覧ください。

## 環境情報センターの催し

### めざそう地球に優しい相模原

お問い合わせ 環境情報センター ☎042-769-9248  
Eメール kankyo@eic-sagamihara.jp

10月23日(日)開催

## さがみはら環境まつりを盛り上げよう

「ちょっとのGAMAN みんなのために!」をテーマに、普段の生活で省エネや省資源につながるヒントなどを展示・発表する同まつりに参加してみませんか。

出展希望者への事前説明会 ※模擬店・フリーマーケットの出店不可  
日時 6月15日(水)午後3時  
※希望者は直接会場へ

### 企画アイデアを募集

同まつりの一部として、同センターなどを会場とするイベントのアイデアを募集します。

申し込み 環境情報センターにある募集要領に付いている企画アイデアシート(同センターホームページからダウンロード可)を、6月20日までに同センターへ

## エコギャラリー企画展

### 省くエネルギー 創るエネルギー

この夏に取り組んでほしい省エネルギーのアイデアと、今注目されている太陽光発電の仕組みや特長を展示します。

期間 9月20日(火)まで

## 6月19日(日) こども環境学校

### LEDの不思議コース

LED(発光ダイオード)の働きについて学び、LED懐中電灯を作ります。

時間 午前10時～正午

### 太陽電池の不思議コース

太陽電池の働きについて学び、ソーラーカーを作ります。

時間 午後2時～4時



LED懐中電灯とソーラーカー

対象 小学校3年生～中学生 ※小学校3・4年生は保護者同伴  
定員 各20人(申込順) 費用 各1,000円  
申し込み 電話か、Eメールに住所、氏名(ふりがな)、学年、電話番号、小学校3・4年生は保護者名、コース名を書いて、同センターへ

## 地球にいいことはじめよう

### 「こどもエコクラブ」参加者募集

家庭や学校、地域で、自然観察・調査やリサイクルなど、子どもたちの興味や関心に基づいて自由に取り組むことができます。登録すると活動に役立つキットやニュースレターが届きます。

対象 3歳～高校生の2人以上のグループ(大人のサポーターが必要)  
申し込み 環境情報センターにある登録用紙(同センターホームページからダウンロード可)を同センターへ

## 地域の環境活動をサポートする

### 「エコネットの輪」登録者募集

体験学習や施設見学、教材の提供などを通して、地域の環境学習・環境活動を支援する市民活動団体・事業者・大学などを募集しています。※登録方法など、詳しくはお問い合わせください。

# 相模大野図書館の催し

## 布えほん展

手作りの布えほんや布おもちゃの展示、エプロンシアターなどのおはなし会を行います。

日にち	時間	
	展示	おはなし会
6月4日(土)	午前10時～午後4時30分	午前11時 午後2時
5日(日)	午前10時～午後3時30分	



※希望者は直接会場へ

## 図書館活用講座

### これでスッキリあなたの生活～家事の時間の使い方～

家の中を整理整頓するために役立つ講演と資料を紹介します。

日時 6月24日(金) 午前10時～正午 定員 30人(申込順)  
申し込み 直接か電話で同館へ

## 一日図書館員「発見! 図書館のひみつ」

本の貸し出し・返却・カバー貼り作業の体験や、本探しゲームをします。

日時 6月25日(土)・26日(日) 午前10時～午後3時30分  
対象 市内在住の小学校4～6年生=各12人(抽選)  
申し込み 相模大野図書館にある申込書か、はがきに住所、氏名(ふりがな)、学校名、学年、電話番号、参加希望日、「一日図書館員」と書いて、6月12日(必着)までに同館へ

お問い合わせ 相模大野図書館 ☎042-749-2244  
〒252-0303 南区相模大野4-4-1

## ボランティアチャレンジスクール

ボランティア体験を通じて社会での役割を実感し、自主性や主体性を育みます。

日時	会場	内容
7月10日(日) 午後2時～4時	けやき会館	オリエンテーション
7月20日(水)～8月27日(土) のうち2日間以上	福祉施設など	活動体験
8月28日(日) 午後2時～4時	あじさい会館	報告会

対象 市内在住か在学の中学生・高校生=120人(申込順)  
申し込み 市内の中学校・高校や青少年学習センター、市社会福祉協議会ボランティアセンターなどにある申込書を、6月30日(必着)までに同ボランティアセンターへ

お問い合わせ  
市社会福祉協議会ボランティアセンター ☎042-786-6181

## 16ミリ映写機操作認定講習会

日時 6月26日(日) 午前9時45分～午後5時  
会場 市立図書館(中央区鹿沼台)  
対象 市内在住か在勤・在学の15歳以上(中学生を除く)の人  
定員 18人(申込順) 費用 500円(テキスト代)  
申し込み 直接か電話で視聴覚ライブラリー(☎042-753-2401)へ

## インターネット被害体験講座

実際にパソコンや携帯電話を使って、インターネットの危険性や、利用する際のポイントを学びます。

日にち	時間		
6月15日(水)	午前10時～正午	午後2時～4時	
16日(木)			午後7時～9時
17日(金)			

会場 プロミティふちのべ(中央区鹿沼台1-9-15)  
定員 各15人(申込順)  
申し込み 電話で生活安全課(☎042-769-8229)へ

## おばけボランティア募集

8月28日(日)に青少年学習センターで実施する「あそびの学校・きもだめし」の準備などをします。  
※事前打ち合わせを5回程度実施  
対象 市内在住か在勤・在学の中学生～30歳の人  
定員 15人(申込順)  
申し込み 直接か電話で、6月15日までに同センター(☎042-751-0091)へ

## 乳幼児虫歯予防セミナー

虫歯予防の秘けつや歯みがきに慣れるための裏技などを紹介します。  
日にち 6月15日(水)  
時間 ①午前11時～正午②午後2時～3時  
会場 伊勢丹相模原店(南区相模大野)  
対象 ①0歳児②1・2歳児とその保護者  
定員 各20組(申込順)  
申し込み 電話でこども青少年課(☎042-769-9811)へ

## 認知症サポーター養成講座

認知症の症状や、認知症の人への基本的な接し方などをお話します。  
日時 7月7日(木) 午後2時～4時  
会場 ソレイユさがみ(緑区橋本6-2-1)  
対象 市内在住か在勤・在学の人(介護サービス従事者は除く)  
定員 60人(申込順)  
申し込み 電話で7月4日までにコールセンター(☎042-770-7777)へ

## 勝坂を学ぼう! 連続講座 水辺の祭祀① 古墳時代の有鹿谷祭祀遺物

古墳時代の有鹿谷祭祀遺物に関するお話と、祭祀遺物にかかわる勝坂の湧き水などを探訪します。

日時 6月12日(日) 午後2時～4時  
会場 史跡勝坂遺跡公園管理棟 定員 30人(申込順)  
申し込み 電話で文化財保護課(☎042-769-8371)へ

## 旧石器ハテナ館の縄文土器作り

日時 6月19日(日) 午後2時～4時  
対象 小学生以上の人=30人(申込順)  
費用 250円(材料費)  
申し込み 電話で同館(☎042-777-6371)へ



作品例

## 熱中症予防セミナー

日時 6月21日(火) 午後2時～3時 会場 北総合体育館  
対象 15歳以上(中学生を除く)の人=60人(抽選)  
申し込み 往復はがき(1人1枚)に住所、氏名、年齢、電話番号、「熱中症予防セミナー」と書いて、6月10日(必着)までに同館(〒252-0134 緑区下九沢2368-1 ☎042-763-7711)へ

## 生活習慣病予防教室〈全2回〉

体験! 発見! すぐ実践! 明日を変えるプロジェクト

血管・カラダ年齢や運動量の測定、生活習慣病予防について学びます。  
日時 7月7日(木)・15日(金) 午後1時30分～3時30分  
会場 藤野総合事務所 定員 30人(申込順)  
申し込み 電話で藤野保健福祉課(☎042-687-5515)へ

## ズバリわかる! メタボリック

なんでメタボはいけないの? 意外と知らないメタボの正体

医師と歯科医師が生活習慣病予防についてお話します。希望者は血管年齢を測定できます。  
日時 7月9日(土) 午後2時～4時  
会場 シティ・プラザはしもと 定員 100人(申込順)  
申し込み 電話で7月7日までにコールセンター(☎042-770-7777)へ

## 子育て世代向け 生活習慣病予防教室 こころふくら カラダスッキリ〈全2回〉

血管・カラダ年齢や内臓脂肪、活動量の測定と、バランス栄養食について学びます。  
日時 6月28日(火)、7月4日(月) 午前10時～正午  
会場 南保健福祉センター 対象 市内在住の人=25人(申込順)  
※子どもも一緒に参加できます。  
申し込み 電話で南保健センター(☎042-701-7708)へ

## 薬用植物シンポジウム

健康・環境・都市農業の視点で薬用植物の応用をめざし、「人々を救った薬用植物」をテーマにした講演と薬用植物園の見学会を行います。  
日時 6月18日(土) 午後1時～5時  
会場 北里大学相模原キャンパスL1号館3階31講義室  
講師 南雲清二さん(星薬科大学前教授)  
森 謙一郎さん(元東京都健康安全研究センター主任研究員)  
定員 200人(先着順)  
※希望者は直接会場へ

お問い合わせ 農政課 ☎042-769-8239





# みんなの スポ・レク情報

## 6月10日オープン 銀河アリーナのプール

期間 6月10日(金)～9月16日(金)  
時間 午前9時～午後9時30分  
お問い合わせ 銀河アリーナ ☎042-776-5311

## さがみはらグリーンプールの催し

教室・講座名	日時	対象	定員(申込順)	費用
らくらく水泳<全8回>	6月10日～8月5日の毎週金曜日(7月29日を除く)午後0時30分～1時30分	60歳以上の人	20人	5,000円
命を守る着衣泳	6月12日(日)午後1時30分～2時30分	小学生以上の人	30人	400円(中学生以下200円)
はじめてのビーズアクセサリー	6月18日(土)午前10時～正午	小学生以上の人※	20人	1,000円

※小学校1～3年生は保護者同伴  
申し込み 直接か電話で同プール(☎042-758-3151)へ

## 法政クラブスポーツ教室 スイミングスクール<全6回>

基本泳法や応用技術を習得し、泳法技術の向上をめざします。  
日にち 6月～12月(8月を除く)の月1回日曜日  
時間 午前10時～11時、午前11時～正午  
会場 法政大学多摩キャンパス総合体育施設スイミングプール(町田市相原町4342)  
対象 市内在住か在勤で①15歳以上の人(中学生を除く)②小・中学生  
定員 各40人  
※費用や申込方法など詳しくは、同クラブへお問い合わせください。  
お問い合わせ 法政クラブ ☎042-783-2720

## みんなで歩こう!<小雨決行>

コース	日にち	集合	費用
大雄山最乗寺<11km・17km>	6月6日(月)	午前9時20分までに開成駅前公園(小田急線開成駅徒歩5分)	各500円
やさしいW・市の花アジサイ(東日本大震災復興救援チャリティウォーク)<12km>	6月16日(木)	午前9時20分までに橋本駅北口広場	

※希望者は昼食・飲料水を持って直接集合場所へ  
お問い合わせ 市ウォーキング協会 ☎090-4134-5808

## 市体育協会からのお知らせ

**市民選手権大会 サッカー(中学生)**  
日にち 8月20日(土)～9月10日(土)  
時間 午前9時  
会場 相模原麻溝公園競技場ほか  
申し込み 市体育協会にある申込用紙を6月12日までに市サッカー協会へ

**テニス(一般・ダブルス)**  
日にち 7月30日(土)～8月20日(土)  
時間 午前9時  
会場 横山公園テニスコートほか  
申し込み 市テニス協会ホームページからか、はがきに全員の住所・氏名・年齢・電話番号・種別・戦績を書いて、6月15日(必着)までに市体育協会へ

**体操・トランポリン**  
日時 8月7日(日)午前9時  
会場 北総合体育館  
申し込み 市体操協会ホームページからか、電話で6月30日までに市体育協会へ

**テニスサマー合宿(山中湖周辺)**  
日時 7月9日(土)～10日(日)<1泊2日>  
集合 午前10時に山中湖周辺  
対象 高校生以上の人=45人(抽選)  
費用 1万6,000円  
申し込み 市テニス協会ホームページからか、往復はがきに住所・氏名(ふりがな)、年齢、性別、電話番号、テニス歴を書いて、6月20日(必着)までに市体育協会へ

**市射撃協会主催 クレー射撃競技市民選手権大会**  
日にち 8月28日(日)  
受付時間 午前8時30分～10時  
会場 大月国際クレー射撃場(山梨県大月市猿橋町猿橋1022)  
対象 市内在住か在勤・在学の人=40人(先着順)  
費用 各6,000円(学生は各3,000円)  
※希望者は銃砲所持許可証・猟銃用火薬類等譲受許可証を持って直接会場へ

**ダンススポーツ中級講習会・ダンスタイム**  
日時 6月19日(日)午前9時～午後4時  
会場 市体育館(市役所前)※予定  
費用 1,000円  
申し込み 電話で市体育協会へ

**高齢者初歩ダンススポーツ講習会<全8回>**  
日にち 7月9日～8月27日の毎週土曜日  
時間 午前9時30分～11時45分  
会場 加藤会館(南区麻溝台6-15-22)  
対象 市内在住か在勤のおおむね60歳以上の人  
定員 30人(抽選) 費用 800円  
申し込み 往復はがきに住所・氏名、年齢、電話番号、「初歩ダンス」と書いて、6月25日(消印有効)までに市体育協会へ

**盆おどり新譜講習会**

日にち	会場
6月4日(土)	橋本公民館
8日(水)	あじさい会館
18日(土)	大野南公民館

時間 午後1時30分～3時30分  
※希望者は室内履きを持って直接会場へ

## 日本赤十字社救急法(基礎)講習会

心肺蘇生法やAEDの取り扱いなどの基礎を学びます。  
日時 7月10日(日)午後1時～5時  
会場 サーティーフォー相模原球場会議室ほか  
対象 県内在住か在勤・在学の15歳以上の人=20人(抽選)  
費用 1,500円  
申し込み 往復はがきに住所、氏名(ふりがな)、年齢、性別、電話番号、「救急法講習会」と書いて、6月13日(必着)までに同球場(〒252-0229 中央区弥栄3-1-6 ☎042-753-6930)へ

## 相模原麻溝公園競技場の教室

教室名	日にち	時間	対象・定員(申込順)	費用
ソフトエアロ&ストレッチ<全10回>	6月20日～8月29日の毎週月曜日(7月18日は除く)	午前10時45分～正午	18歳以上の人=15人	5,000円
フラワーアレンジメント～簡単ブーケの作り方～	6月15日(水)	午前10時～11時	20人	3,800円

申し込み 電話か、ファクス、Eメールに住所、氏名、年齢、性別、電話番号、教室名を書いて、同競技場(☎042-777-6088 ☎042-777-0161 Eメール asamizo-stadium@dream.jp)へ

## 障害者スポーツ講座「スポーツ吹き矢」<全2回>

日時 7月16日・30日の土曜日午前10時～正午  
会場 けやき体育館  
対象 市内在住か在勤・在学中、小学生以上の障害児・者=20人 ボランティア=5人(申込順)  
申し込み 直接か電話、ファクスに住所、氏名、電話番号、「スポーツ吹き矢」と書いて、7月13日までに同館(☎042-753-9030 ☎042-769-1200)へ

## テニス教室<全5回>

コース	対象	定員(申込順)
初心・初級	15歳以上の人	各20人
ジュニア	小学校3年生～中学生	各10人

日時 6月11日(土)～7月24日(日)午前10時30分～午後0時30分  
会場 小倉テニスコート、名倉グラウンド=土曜日 相模湖林間公園、津久井又野公園=日曜日  
費用 各4,000円  
申し込み 直接か電話で城山めいびる(☎042-782-0303<月曜定休>)へ

市体育協会 ☎042-751-5552  
〒252-0236 中央区富士見6-6-23  
けやき会館内  
HP http://www.jade.dti.ne.jp/~taikyo/

情報 あら・かると 市役所 ☎042-754-1111(代)

お知らせ

選挙人名簿・在外選挙人名簿の登録確認(縦覧)

選挙人名簿=平成3年6月2日までに生まれた人で、23年3月1日までに市の住民基本台帳に記録され、6月1日まで引き続き記録されている人。在外選挙人名簿=海外に転出し引き続き3か月以上滞在して、同名簿への登録申請をした人のうち、6月2日までに同名簿に登録された人。

縦覧希望者は直接会場へ(電話での登録確認は不可)
各事務局(緑区 ☎042-775-8820、中央区 ☎042-769-9259、南区 ☎042-749-2117)

雨水浸透ます設置費用助成

宅地内への雨水浸透ます設置費用の一部を助成します。雨どいなどから汚水ますに接続されていると汚水処理に支障を来すので、接続している人は早急に切り離してください。

お問い合わせ
区 緑 緑土木事務所 ☎042-775-8817
中央 下水道管理課 ☎042-769-8268
南 南土木事務所 ☎042-749-2215

オストメイト健康相談会

看護師による相談、補装具展示
6月12日(日) 午後1時30分~4時30分
橋本公民館
人工肛門・人工膀胱保有者とその家族など=60人(先着順)
希望者は直接会場へ
日本オストミー協会神奈川支部(☎0466-45-4216)

事業主の皆さんへ 新卒対象求人取扱説明会

平成24年3月新卒予定者を対象にした求人取り扱いについて
6月7日(火) 午後2時~4時
市民会館
希望者は直接会場へ
ハローワーク相模原(☎042-776-8609 部門コード44#)

販売士検定試験3級

7月9日(土)
産業会館
費4,000円
直接(6月10日~16日) اینترنت(6月15日まで)
相模原商工会議所(☎042-753-8134 http://www.ssp21.or.jp/kentei/shiken)へ

施設のお休み

さがみはら北の丘センター
6月14日(火)
同所(☎042-773-5570)

宿泊利用①相模川清流の里 ②たてしな自然の村

8月まで平日に空きあり
申 随時受け付け
9月分の抽選申し込み Sネットか商業観光課、各まちづくりセンター・出張所・公民館にある申込書を6月10日までに各施設へ。抽選後の空き室の申し込みは6月21日から電話で① ☎0120-988-547 ② ☎0267-55-6776へ
① 9月の休館日 12日(月)・13日(火)
※9月26日(月)・27日(火)は専用使用のため宿泊できません。
②日~金曜日は特別料金で宿泊でき、地域の特産品をプレゼント

マンション管理 無料相談会

6月12日(日) 午後1時~5時
市民会館
市内のマンション管理組合役員と居住者=10組(申込順)
電話で県マンション管理士会相模原市支部(☎046-256-2683)へ

建物の耐震巡回相談

6月8日(水) 午後1時30分~4時30分
津久井中央公民館
希望者は直接会場へ。確認通知書と図面があれば持参してください。
建築指導課

労働相談会

解雇・賃金不払い・雇用契約等の労働相談や年金相談
6月29日(水) 午前11時~午後6時
※年金相談は午後3時から
相模大野駅南北自由通路
希望者は直接会場へ
かながわ労働センター県央支所(☎046-296-7311)

募集

技能功労者を推薦してください

優れた技能を持つ人などを毎年表彰しています。
次の全てに該当する人。○市内在住で主に市内で技能職種に従事○同一職種に30年以上従事した60歳以上(平成23年10月1日現在)○優れた技能を持ち、後進の育成などその職種の発展に寄与し、他の模範として認められる
申 直接、6月15日までに各技能職団体か、団体のない職種は産業・雇用政策課(☎042-769-8238)へ

城山湖野球場の施設管理人

グラウンド等施設内の整備、小破修繕、利用者案内など
勤務 7月から週2・3日、午前8時30分~午後5時のうち指定する時間
賃金 時給900円
市内在住の人=1人
申 電話連絡のうえ、6月14日までに履歴書(写真貼付)を生涯学習課城山教育班(☎042-783-8184)へ

障害者支援センター松が丘園の嘱託職員①生活支援員②事務員

①障害者の就労支援②経理業務等
勤務 週5日で午前8時30分~午後5時(①は土・日曜日、祝日の勤務あり)
賃金 各月額16万2,300円
普通自動車運転免許がある②は給与と経理業務の実務経験が3年以上あり、ワード、エクセルなどパソコン操作ができる人=各1人
申 直接か郵送で履歴書(写真貼付)を6月10日までに市社会福祉事業団(〒252-0223 中央区松が丘1-23-1 ☎042-750-1905)へ

陽光園の非常勤保育士

肢体不自由児の療育補助
勤務 月~金曜日の5時間30分~6時間(時間、日数は要相談)
賃金 時給1,050円
保育士の資格がある人=2・3人
申 直接か郵送で履歴書(写真貼付)を6月7日までに同園(〒252-0226 中央区陽光台3-19-2 ☎042-756-8410)へ

銀河連邦サク共和国のりんご樹(サンふじ)オーナー

1本2万円(150玉最低保証)=500本(申込順)
収穫時期 11月上旬~中旬(収穫に行けない人には宅配便で発送)
申 郵便局の払込取扱票に、口座番号00580-9-64994、振込金額、加入者名=臼田地域りんご樹オーナー制度委員会、払込人の郵便番号・住所・氏名・電話番号を書いて、振り込んでください。
問 佐久市臼田支所経済建設課(☎0267-82-3113)

さがみ美術展の作品

6月24日(金)~28日(火)に相模原市民ギャラリーで開催
出展 1人2点まで。規格は8~100号(80~100号は1点)
費 1点3,000円、2点4,000円、80~100号4,000円
申 直接、6月18日(土)午前10時~午後5時に作品を同ギャラリーへ
※作品は額装し必ず掛けひもを付けてください(ガラス入り額不可)。

市美術協会事務局の山下さん(☎042-752-2523)

イベント

リサイクルスクエア 6月の催し

フリーマーケット
6月19日(日) <雨天中止>
午前9時~午後0時30分
橋本台リサイクルスクエア
※出店者の募集は終了
リサイクル家具の展示・提供
橋本台・新磯野リサイクルスクエア
市内在住の中学生以上の人(1人1点限り)
申 直接、6月20日までに、各会場へ
※抽選発表は6月21日(火)午後1時
※展示家具の一部を市ホームページの暮らしの情報->リサイクルとごみ->家庭ごみ(一般ごみ、資源、粗大ごみ、その他)からご覧になれます。

おもちゃの病院

6月5日(日) 午前10時~正午
※受け付けは11時30分まで
橋本台リサイクルスクエア
費 無料(1人2点まで。部品代は有料)
希望者は直接会場へ
問 資源循環推進課

男女共同参画フェスティバル ~みんなが集う心の輪~

フラダンス、太極拳、フォークダンス、喫茶コーナー、研究発表など
6月25日(土)・26日(日) 午前10時~午後4時
ソレイユさがみ(緑区橋本6-2-1)
※未就学児(2歳以上)の保育あり(要予約)
問 同所(☎042-775-1775)

神奈川土建住宅デー

無料住宅相談や耐震相談、包丁ときなど
6月12日(日) 午前10時~午後3時
※詳しくはお問い合わせください。
問 同相模原支部事務所(☎042-754-8023)

広報事業の財源とするため、広告を掲載しています。広告掲載の申し込みは広聴広報課(☎042-769-8200)へ。掲載した広告のお問い合わせは広告主へ。

凡例

日時 日にち 時間 会場 講師 対象 費用(記載のない場合は無料) 定員(指定のないものは選考)
申し込み(期限で指定のないものは、必着) お問い合わせ 電話 ファクス Eメール ホームページ

がんばれ東北!がんばれ大船渡! 街かどコンサート

ピアノによる「英雄ポロネーズ」(ショパン作曲)ほか
日 6月16日(木)
時 午後0時20分
会 市役所本館1階ロビー
※希望者は直接会場へ
※ロビーコンサートは、今年度から街かどコンサートに名称が変わりました。
問 市民文化財団(☎042-749-2205)

土曜コンサート「音楽劇&独唱」

日 6月18日(土) 午後5時30分
会 サン・エールさがみはら(緑区西橋本5-4-20)
定 220人(先着順)
※希望者は直接会場へ
問 同所(☎042-775-5665)

まちなか冒険あそび ~自然の中で木工を楽しもう!~

日 6月12日(日)
時 午前10時30分~午後3時30分
会 淵野辺公園芝生広場
※希望者は直接会場へ
問 相模原に冒険あそび場をつくる会の渡辺さん(☎090-4822-6664)

自由保育活動のドキュメンタリー映画の上映・感想会

作品 こどもの時間(2001年)
日 6月26日(日) 午前10時~午後0時15分、午後2時~4時15分
会 環境情報センター
定 各100人(申込順)
費 中学生以上の人=各500円
申 電話で相模原に冒険あそび場をつくる会の飯田さん(☎080-4359-1934)へ
※保育あり(定員各10人・要予約)

東日本大震災チャリティーイベント「あらしのよるに」ふれあい祭り

日 6月4日(土)・5日(日)
時 午前10時~午後4時30分
会 桜台小学校
費 300円(小・中学生200円、ひとり親世帯・障害者は無料)
※希望者は直接会場へ
問 あらしのよるに児童保護者協会の玉沢さん(☎080-5404-0775)

県立相模原公園の催し

しょうぶまつり
フリーマーケット、鼓笛隊パレード、特産品販売など
日 6月11日(土)・12日(日)
時 午前10時~午後3時30分
園芸教室「ハーブの楽しみ方」
日 6月26日(日)
時 午後1時30分~3時30分
申 電話で同公園(☎042-778-1653)へ
サカタのタネグリーンハウスの催し
アトリエMIO「押し花展」
日 6月7日(火)~19日(日)
時 午前9時30分~午後4時30分
同体験教室
日 6月12日(日) 午前11時
定 50人(先着順) 費 500円
※希望者は直接会場へ
問 同ハウス(☎042-778-6816)

講演・講座

老人福祉センター若竹園の講習会

四季にあわせた七宝焼き教室
彫金七宝で「ふくろうのペンダント」を作成
日 6月14日(火) 午前9時~正午、午後1時~4時
対 60歳以上の人=各15人(申込順)
費 各1,000円

わかたけ元気倶楽部<全5回>

中国体操(練功十八法)、ストレッチ、簡単なリズム体操など
日 6月15日~7月13日の毎週水曜日
時 午前9時30分~11時
対 60歳以上の人=20人(申込順)
申 直接か電話で同園(☎042-746-4622)へ

消費者住宅セミナー「防災を考える 家づくりとリフォーム」

日 6月26日(日)
時 午後1時30分~4時30分
会 市民会館
対 市内在住の人=35人(申込順)
費 500円(資料代)
※70歳以上の人と障害者は無料
申 電話かファクスで6月25日までにNPO消費者のための住宅塾(☎045-803-5604 FAX045-803-6521)へ

シルバーいきいきライフ講習会

Table with 4 columns: 講習会名, 日時, 定員(抽選). Includes 'はじめてよう水彩画' and 'ビーズ編み'.

会 シルバー人材センター中央事務所
対 60歳以上の人 費 各500円
申 往復はがきに住所、氏名、年齢、電話番号、講習会名、②は希望日を書いて、6月10日までに同所(〒252-0236 中央区富士見4-3-1 ☎042-754-1177)へ

駐日イスラエル大使が見た日本とイスラエル

テーマ 二国間の過去・現在・未来の交流~知らなかった、こんなに近い日本とイスラエル
日 6月15日(水) 午後7時~9時
会 社のホールはしもと
定 500人(申込順)
申 電話か、はがき、ファクスに住所、氏名、電話番号、「駐日イスラエル大使が見た日本とイスラエル」と書いて、日本・イスラエル親善協会の石川さん(〒252-0242 中央区横山6-6-3 ☎FAX042-755-3020)へ

NPO基礎講座(初級編)

法人認証申請の手続ききなど
日 6月11日(土) 午後2時~4時
会 津久井中央公民館
定 20人(申込順)
申 電話か、ファクス、Eメールに氏名、NPO団体名(所属している場合)、電話番号、ファクス番号、Eメールアドレス、「NPO基礎講座(初級編)」と書いて、さがみはら市民活動サポートセンター(☎FAX042-755-5790 E)sagami.saposen@iris.ocn.ne.jp)へ

初心者民謡講座<全10回>

日 7月12日~9月20日の毎週火曜日(8月16日を除く)
時 午後7時~9時
会 市民会館
定 30人(申込順) 費 2,000円
申 電話で6月30日までに市民謡協会の若松さん(☎042-777-8280)へ

読者のひろば (敬称略)

催し 費用の記載がない場合は無料です。
▼英語で話そう体験教室 6月4日(土)、8日(水)か15日(水) 午前9時30分~11時30分、大野北公民館ほか
▼湘北退職教職員の会創立20周年記念アトラクション 出演団体は市少年少女合唱団と女声合唱団コール・アイリス 6月4日(土)午後2時、相模原教育会館
▼武相地域研究センター公開講座「武相地域の経済と文化のルネッサンスを考える」6月9日(木) 午後1時30分~5時、ぽっぽ町田(町田市原町田4-10-20)
▼ダンスパーティー 6月12日(日)、7月31日(日) 午後1時15分~4時15分、おださがプラザ。費用各900円
▼日本画・水墨画の合同展 6月16日(木)~20日(月) 午前10時~午後6時(16日は午後1時から、20日は午後3時まで)、相模原市民ギャラリー
▼セミナー「災害時に役立つ消毒の実際」講師は三好哲夫さん(バイオメディカルサイエンス研究会特任技監)6月25日(土) 午後2時~4時、北里大学相模原キャンパス。定員120人(申込順)

応募は発行日の3週間前まで

掲載を希望する場合は住所、氏名(ふりがな)、電話番号、掲載希望号、「読者のひろば」と書いて、原稿を郵送かファクスで広聴広報課(〒252-5277 中央区中央2-11-15 FAX042-753-7831)へ。市ホームページの電子申請からも申し込みます。催しは過去6か月以内、仲間は過去1年以内に掲載された団体は応募できません。掲載は抽選(仲間は希望号と次号の2回)。不掲載の連絡、原稿の返却はしません。

### アジサイフェア'11

～煌めく緑！潤うアジサイ！～

色鮮やかに咲く、市の花アジサイの魅力に触れてください。苗の配布〈各公園1日100株（先着順）〉もあります。

**日にち** 6月18日(土)・19日(日)  
**時間** 午前10時～午後3時30分  
**会場** 相模原北公園(アジサイ200種1万株)  
 相模原麻溝公園(アジサイ170種6,000株)


**お問い合わせ** 市みどりの協会 ☎042-777-2860



### 春季ポニー教室(全5回)

ポニーの乗馬や、エサあげなどのお世話をします。

**日にち** 6月26日～7月24日の毎週日曜日  
**時間** 午前9時40分～正午  
**会場** 相模原麻溝公園ふれあい動物広場  
**対象** 市内在住の小・中学生 ※保護者同伴  
**定員** 20人(抽選)  
**申し込み** 往復はがきに住所、氏名(ふりがな)、学年、性別、保護者名、電話番号、「春季ポニー教室」と書いて、6月13日(必着)までに同広場(〒252-0328 南区麻溝台2317-1 ☎042-778-3900)へ  
 ※参加経験のある人は応募できません。



### 夏休みは若あゆで楽しもう！ 相模川ビレッジ若あゆの催し

①若あゆ大冒険(1泊2日)  
 裏山探検などさまざまな活動にチャレンジします。  
**日にち** 8月1日(月)～2日(火)  
**対象** 市内在住の小学校4～6年生=80人程度(抽選)  
**費用** 2,800円(活動費・食事代・シーツ代など)

②若あゆチャレンジ教室(日帰り)  
 親子で自然とふれあい、自然の素材で作品を作って遊びます。  
**活動内容** ○小石のクラフト ○竹のおもちゃ(水鉄砲)  
 ○自然の染め物 ○木の実と小枝のクラフト  
**日時** 8月21日(日) 午前9時10分～午後2時30分  
**対象** 市内在住の小学校1～3年生とその保護者=80人程度(抽選)  
**費用** 1人700円(昼食代・材料費など)  
 ※2歳以上の未就学児の保育あり(要予約)


**申し込み** はがき(①1人1枚②1家族1枚)に住所、全員の氏名(ふりがな)・性別、学校名、学年、電話番号、イベント名(1枚で1イベント)、②は活動内容(第3希望まで)と保育の有無を書いて、6月24日(必着)までに同所(〒252-0135 緑区大島3497-1)へ

### たてしな自然の村バスツアー

「新緑のパワースポット巡り」をテーマに、たてしな自然の村に宿泊し、戸隠神社や諏訪大社などの見学や、戸隠そばなどを楽しみます。

**日にち** 6月28日(火)～29日(水)〈1泊2日〉  
**集合** 午前7時45分に相模原駅前  
**解散** 午後6時ごろに同駅前  
**対象** 市内在住か在勤・在学の人=40人(抽選)  
**費用** 1万3,500円(4食付き)  
**申し込み** 往復はがきかファクスに、全員の住所・氏名(代表者に○)・年齢・電話番号、「たてしな自然の村バスツアー」と書いて、6月14日(必着)までに、たてしな自然の村(〒384-2309 長野県北佐久郡立科町芦田八ヶ野赤沼995 ☎0267-55-6776 ☎0267-55-7188)へ

**旅行企画** 信州リゾートサービス  
**実施** 近畿日本ツーリスト神奈川




戸隠神社

### ががしフェスティバル 出展団体募集

9月17日(土)～10月10日(祝)に開催する同フェスティバルにかかしを出展しませんか。

**対象** 市内の青少年団体(個人参加は不可)  
**申し込み** 電話で7月15日までに同所へ

**お問い合わせ**  
 相模川ビレッジ若あゆ ☎042-760-5445





### 相模川ふれあい科学館の催し

**マンズリー水槽**  
**6月30日(木)まで**  
 今年度のテーマは「めざせ！おさかな博士！」。間違い探しをしながら「おさかな博士」をめざします。  
**展示生物** ミスジリュウキュウスズメダイ など

**田んぼの生きもの展**  
**6月30日(木)まで**  
 カエルなど、田んぼにすむ生きものたちを紹介します。  
**展示生物** メダカ、カエルの仲間 など

僕たちに会いに来てね

**相模川ふれあい科学館** ☎042-762-2110  
**開館時間** 午前9時30分～午後4時30分  
**6月の休館日** 月曜日  
**入館料** 300円(小・中学生100円、65歳以上の人150円)





### 磯部倣記念『遙かな友に』道志川合唱祭

～参加合唱団募集～

美しい自然の中で楽しく合唱しませんか。ポニージャックスも参加します。

**日にち** 9月25日(日)  
**時間** 午前10時30分～午後3時30分  
**会場** 津久井合唱館「やまびこホール」周辺  
**定員** 25組程度(抽選) **費用** 1団体5,000円と参加者1人500円  
**申し込み** 直接か電話で、6月30日までに同実行委員会事務局(津久井まちづくりセンター内 ☎042-780-1403)へ



# ウェルネス

広報 さがみはら 別冊 保健・介護予防事業案内

2011 (平成23年)

## 通信

# 6/1

みんな元気! さがみはら 笑顔で楽しく健康づくり

【発行】相模原市 〒252-5277 相模原市中央区中央 2丁目11番15号 ホームページ <http://www.city.sagamihara.kanagawa.jp/> 【編集】総務局渉外部広聴広報課 ☎042-769-8200

### 主な実施会場

㊦ ウェルネスさがみはら	中央区富士見 6-1-1
㊧ シティ・プラザはしもと	緑区橋本 6-2-1
㊨ 南保健福祉センター	南区相模大野 6-22-1
㊩ 城山保健福祉センター	緑区久保沢 2-26-1
㊪ 津久井保健センター	緑区中野613-2
㊫ 相模湖総合事務所	緑区与瀬896
㊬ 藤野総合事務所	緑区小淵2000

### 申し込み・お問い合わせ

① 介護予防推進課(介護予防班)	☎042-769-9249	⑧ 緑保健センター	☎042-775-8816
② 介護予防推進課(緑班)	☎042-775-8812	⑨ 中央保健センター	☎042-769-8233
③ 介護予防推進課(中央班)	☎042-769-8349	⑩ 南保健センター	☎042-701-7708
④ 介護予防推進課(南班)	☎042-701-7704	⑪ 城山保健福祉課	☎042-783-8120
⑤ 疾病対策課	☎042-769-8260	⑫ 津久井保健福祉課	☎042-780-1414
⑥ 健康企画課(成人)	☎042-769-8322	⑬ 相模湖保健福祉課	☎042-684-3216
⑦ 健康企画課(母子)	☎042-769-8345	⑭ 藤野保健福祉課	☎042-687-5515

### 子どもとお父さん、お母さんのための教室

※母子健康手帳と筆記用具を持参してください。

教室名	日にち	会場	内容・時間・対象など	申込
赤ちゃんセミナー	7月11日(月)	㊨	離乳食の講習、簡単な実習と試食 時間 午後1時~2時15分、2時45分~4時 対象 平成23年1月生まれの初めての子の保護者とその家族 定員 各20人(申込順。調整あり) 申し込み 電話でコールセンター(☎042-770-7777)へ	
	7月25日(月)	㊦		
はじめよう! 元気Kidsのおうちごはん (全2回)	7月6日(水) 21日(木)	㊦	子どもの生活習慣病予防の話し合いと簡単な調理実習 時間 午前9時30分~正午 対象 1歳6か月~3歳未満の子どもの保護者 定員 各15人(申込順) ※保育は相談に応じます。	⑨
	7月8日(金) 22日(金)	津久井中央公民館		⑧
ハローマザークラス (全3回)	7月4日(月) 11日(月) 25日(月)	㊪	妊娠、出産、育児に関する知識・技術の習得と仲間づくり 時間 午後1時30分~4時 対象 妊娠20週以降の初めて出産する人とその家族 申込期限 6月30日	⑫
ママの心のケアルーム 「ママの休み時間」	6月8日(水)	㊦	「子育てに向いていない」「子どもがかわいく思えない」など感じているお母さん同士が語り合い、気持ちを楽にする場 時間 午前10時~11時30分 対象 乳幼児の母親 ※保育あり(要予約)	⑦
ママとベビーのおしゃべりタイム ~ぼけっと~	7月7日(木)	㊪	親子遊びや交流会 時間 午前10時~11時30分 対象 生後1~3か月の子どもとその母親 定員 15組(申込順)	⑫
ビーンズクラブ	7月12日(火)	㊨	育児情報の交換と親子遊び 時間 午前10時~11時30分 対象 おおむね4歳未満のふたご・みつごとその家族か、ふたご等妊娠中の人 定員 20組(申込順)	⑩

教室名	日にち	会場	内容・時間・対象
ふれあい親子サロン ※◎=こどもセンター	6月16日(木)	△城山◎、大野北◎、△上鶴間◎	保健師、保育士等による健康・育児相談、身体測定、親子遊びの紹介など ※△印は、栄養士による栄養相談もあり
	6月21日(火)	△陽光台◎、田名◎	
	6月22日(水)	並木◎	時間 午前10時~11時15分 対象 乳幼児とその保護者 ※希望者は直接会場へお問い合わせ ⑧⑨⑩
	6月23日(木)	㊫、麻溝◎	
	6月28日(火)	富士見◎、鶴園中和田◎	

### 高齢者のための事業案内

事業名	日にち	時間	会場	内容	申込
高齢者認知症相談	6月13日(月)	午後1時~3時	㊦	専門医による認知症についての相談 定員 各2人(申込順)	③
	6月28日(火)				
	6月28日(火)	午前10時~正午	㊨		④
	6月29日(水)	午後1時~3時	㊧		②

### 相談

相談名(相談員)	日にち	時間	会場	内容・対象など	申込	
健康相談 電話相談(保健師)	月~金曜日	午前8時30分~午後5時(祝日を除く)	㊧	健康や育児の相談 ※希望者は直接会場へ(電話相談も可) ※㊫㊬㊭は来庁相談のみ お問い合わせ ⑧⑨⑩		
	月・木曜日		㊪			
	火曜日		㊫			
	水曜日		㊬			
	金曜日		㊩			
生活習慣改善相談(保健師・栄養士・健康運動指導士)	7月4日(月)	午前9時9時30分10時10時30分	㊦	生活習慣病予防のための体脂肪率の測定や個別相談 定員 各5人(申込順)	⑨	
エイズ等の検査・相談	6月4日(土)	午後2時~4時	㊧	エイズ、性器クラミジア、梅毒の検査・相談(無料、匿名) 定員 各12人(申込順)	⑤	
	6月18日(土)					
	6月7日(火)		午前9時~11時			㊦
	6月21日(火)					
6月28日(火)						
エイズ即日検査	6月14日(火)	午前9時~10時30分	㊦	その日のうちに結果がわかるエイズ検査(無料、匿名) 定員 15人(申込順)		
くすりの相談	6月16日(木)	午後1時30分~3時	㊦	※希望者は直接市薬剤師会会議室へ お問い合わせ 市薬剤師会 ☎042-756-1502		
ひきこもり相談会	6月15日(水)	午後2時~4時	㊦	ひきこもり問題を抱える家族のグループ相談会 対象 市内在住か在勤の人 申し込み 電話で精神保健福祉センター(☎042-769-9818)へ		

### 特定相談・精神科セカンドオピニオン外来

相談名	日にち	時間	内容・対象など
思春期・ひきこもり特定相談	6月16日(木)	午後2時~4時	専門医などが助言・指導します。 対象 思春期相談 13~17歳のメンタルな問題を抱える人とその家族等 ひきこもり相談 18歳以上でひきこもりの状態にある人とその家族等 定員 各2人(申込順。調整あり)
精神科セカンドオピニオン外来	6月20日(月)		専門医が意見提供します。 対象 精神科治療中で、自身の治療方針について、主治医以外からの意見を求める人 ※医療過誤や訴訟に関する内容などは受けられない場合があります。 定員 2人(申込順。調整あり) 費用 2,000円
みんなのアルコール相談	6月21日(火)	午前10時~正午	専門医などが、お酒の量を減らしたい、家族の飲み方が心配等の相談に応じます。 対象 アルコールに関する問題を持つ人とその家族 定員 2人(申込順。調整あり)

会場 けやき会館  
申し込み 電話で精神保健福祉センター(☎042-769-9818)へ

# 愛の献血

愛の献血にご協力をお願いしますっ!



日にち	時間	会場
6月2日(木) 7日(火)	午前10時~正午 午後1時30分~3時30分	市役所前

献血キャラクター けんけつちゃん

対象 16~69歳の健康な人(65~69歳の方は、60~64歳の間に献血経験が必要)

所要時間 40分程度

※200ml献血を行わない場合があります。 ※本人確認を行っています。

お問い合わせ 医事薬事課 ☎042-769-8343

## 急病などで困ったときは

(電話番号をよく確かめて)

医科	相模原救急医療情報センター ☎042-756-9000 平日 午後5時~翌朝9時 土曜日 午後1時~翌朝9時 日曜日・祝日・年末年始 午前9時~翌朝9時 ※診療可能な医療機関を案内。医療相談・歯科案内は行いません。
歯科	休日急患歯科診療所 ☎042-756-1501 日曜日・祝日・年末年始の昼間 午前8時45分~11時30分、午後1時15分~4時30分
接骨	休日当番柔道整復療養所案内 ☎0120-194199 日曜日・祝日・年末年始の昼間 午前9時~午後5時

## ●もっと健康になるための教室●

会場・申込先は表面の「主な実施会場」「申し込み・お問い合わせ」をご覧ください。

教室名	日にち	時間	会場	内容・対象など	申込
骨密度測定 de 骨元気アップセミナー	6月23日(木)	午後1時30分~2時	⑩	骨粗しょう症予防の話と骨密度測定。お口の元気チェックコーナーも同時開催 対象 20~70歳(昭和16年4月2日~平成4年4月1日生まれ)の人 定員 ⑩=各15人⑪=各30人(申込順) 費用 各700円	⑭
	6月29日(水)	午前9時45分~10時15分	⑪		⑧
	7月8日(金)	午後1時30分~2時	⑫		⑨
運動プログラム作成コース	7月13日(水)	午後1時15分~4時15分	⑫	体力測定と健診結果をもとに運動プログラムを作成 対象 20歳以上で肥満か、コレステロール値等が高く、運動が必要な人(6か月以内に受診した健診結果が必要) 費用 1,000円	⑨
	※受講後、運動習慣定着コース(10日間)に続けて参加できます。				
ボクササイズ	6月23日(木)	午前10時~正午	⑬	生活習慣改善と運動の必要性についての講義と実技ほか 対象 20歳以上で運動の実技に支障のない人 定員 ⑬=25人⑭=30人(申込順)	⑪
チューブ体操	7月6日(水)		⑫		⑨

## ●健康診査・検診・検査●

がん検診(胃・子宮・乳・肺・大腸)・お口の健康診査・肝炎ウイルス検診を、市内協力医療機関や公共施設などで実施しています。

※費用や日程など詳しくは、本紙7月1日号でお知らせします。

※14歳以上で、肝炎ウイルス感染の心配がある人は、肝炎ウイルス検査を無料で実施しています。

申し込み・お問い合わせ 電話でコールセンター(☎042-770-7777)へ

## 元気高齢者向け 筋力向上トレーニング教室(全12回)

日にち	時間	会場	定員(抽選)	電話番号	申込期限
6月8日~8月31日の毎週水曜日(8月10日を除く)	午後3時30分~5時	スポーツクラブルネサンス相模大野(南区相模大野7-19-1)	10人	042-702-0303(午前10時~午後9時) ※金曜日を除く	6月6日
6月9日~9月1日の毎週木曜日(8月11日を除く)	午後4時20分~5時50分	スポーツクラブルネサンス淵野辺(中央区鹿沼台1-9-15)	各5人	042-753-5461(午前10時~午後8時) ※月曜日を除く	6月7日
6月10日~9月2日の毎週金曜日(8月12日を除く)	午後3時30分~5時				6月8日

対象 市内在住の65歳以上で運動に支障がない人

費用 各6,000円

申し込み 電話で各申込期限までに各会場へ

## 難病講演会 パーキンソン病

治療と療養の最新情報などをお話します。

日時 6月29日(水) 午後2時~4時

会場 グリーンホール相模大野多目的ホール

講師 荻野 裕さん(北里大学東病院神経内科医師)

定員 200人(申込順)

※個別相談あり(若干名、申込時に要予約)

申し込み 電話で、6月28日までにコールセンター(☎042-770-7777)へ

## アルコール・薬物家族教室

アルコール・薬物問題を理解し、その対応について学びます。

日時 6月22日(水) 午後2時~4時

会場 ウェルネスさがみはら

対象 市内在住か在勤でアルコールや薬物問題のある人の家族=10組(申込順)

申し込み 電話で精神保健福祉センター(☎042-769-9818)へ

## うつ病家族の集い(全3回)

うつ病の理解と患者への対応、社会復帰などについて学びます。

日にち 6月24日、7月8日・22日の金曜日

時間 午後2時~4時

会場 ウェルネスさがみはら

対象 うつ病患者の家族=15人(選考)

申し込み 電話で中央障害福祉相談課(☎042-769-9806)へ

## 募集 つくい健康フォーラム21の実行委員

健康づくりに関する情報発信などを行う同フォーラムの企画・運営をします。

※7月から開催まで月1回程度の会議あり

定員 15人(選考)

申し込み 電話で6月15日までに津久井保健福祉課(☎042-780-1414)へ

## コレステロール、血糖値、血圧が気になりはじめた人へ

### 公開講座

	日にち	内容	会場
①	7月1日(金)	コレステロール値はこうして下げる	南保健福祉センター
②	7月5日(火)	血糖値はこうして下げる	シティ・プラザはしもと
③	7月11日(月)	血圧はこうして下げる	ウェルネスさがみはら

時間 午前10時30分~正午 対象 市内在住か在勤の人=各50人(申込順)

申し込み 電話で①南保健センター(☎042-701-7708)、②緑保健センター(☎042-775-8816)、③中央保健センター(☎042-769-8233)へ

## コレステロールが気になりはじめた人へ(全4回)

日にち	時間	対象	内容
7月1日(金)	午前9時30分~正午 ※午前10時30分~正午は公開講座	市内在住の40~64歳で、次のいずれかに該当する人=10人程度(選考) ①中性脂肪が150~299mg/dl	身体活動量、体組成、血管年齢等を測定し、脂質異常症の予防やコレステロール値・中性脂肪値の改善をめざす
7月12日(火)	午後1時30分~3時30分	②LDLコレステロールが120~139mg/dl ③HDLコレステロールが35~39mg/dl	
8月1日(月)	午前10時~正午	④検査値が①②よりも高いか③よりも低い人で、医師の許可がある	
9月5日(月)		※内服治療をしている人は医師の許可が必要	

会場 南保健福祉センター

申し込み 電話で6月17日までに南保健センター(☎042-701-7708)へ

## 血糖値が気になりはじめた人へ(全4回)

日にち	時間	対象	内容
7月5日(火)	午前9時30分~正午 ※午前10時30分~正午は公開講座	市内在住の40~64歳で、次のいずれかに該当する人=8人程度(選考) ①空腹時血糖値が100~125mg/dl	身体活動量、体組成、血管年齢等を測定し、糖尿病の予防や血糖値の改善をめざす
7月12日(火)	午前10時~正午	②HbA1cが5.2~6.0%	
7月26日(火)		③検査値が①②よりも高い人で、医師の許可がある	
8月30日(火)		※内服治療をしている人は医師の許可が必要	

会場 シティ・プラザはしもと

申し込み 電話で6月17日までに緑保健センター(☎042-775-8816)へ

## 血圧が気になりはじめた人へ(全4回)

日にち	時間	対象	内容
7月11日(月)	午前9時30分~正午 ※午前10時30分~正午は公開講座	市内在住の40~64歳で、次のいずれかに該当する人=10人程度(選考) ①血圧の上が130~139mmHg	血圧、身体活動量、体組成、血管年齢等を測定し、高血圧の予防や血圧の改善をめざす
7月22日(金)	午前10時~正午	②血圧の下が85~89mmHg	
8月8日(月)		③血圧が①②よりも高い人で、医師の許可がある	
9月2日(金)		※内服治療をしている人は医師の許可が必要	

会場 ウェルネスさがみはら

申し込み 電話で6月17日までに中央保健センター(☎042-769-8233)へ

市の手続き、イベントや施設のお問い合わせに...



ちょっとおしえてコール相模原

☎042-770-7777 FAX 042-770-7766

午前8時~午後9時 年中無休 ※おかけ間違いにご注意ください。