

さがみはら

広報

NO.1272

毎月1日・15日発行

2013 9/1

平成25年

SAGAMIHARA

LINE UP 今号の主な内容

地震から身を守るために	2
障害者の働くを応援します	6
福祉のまちづくり講演会	12
ウェルネス通信(保健・介護予防事業案内)	別冊



発行/相模原市 〒252-5277
相模原市中央区中央2丁目11番15号
編集/総務局渉外部広聴広報課
☎042-769-8200

清水都市 さがみはら

ホームページ/ <http://www.city.sagamihara.kanagawa.jp/>
携帯端末用/ <http://mobile.city.sagamihara.kanagawa.jp/>

市の手続き、
イベントや施設の
お問い合わせに…

相模原市コールセンター
午前8時～午後9時 年中無休
☎042-770-7777

市の
人口・世帯

人口 720,203人(84増)
男 361,368人 女 358,835人
世帯 311,694世帯(193増)

8月1日現在 ()は前月との増減

TOPICS

広域交流拠点の 形成に向けて国に要望



管内閣官房長官(右)に広域交流拠点の形成に向けた要望を伝える加山市長(左)

8月5日、加山俊夫市長は首相官邸で菅義偉内閣官房長官と面談し、小田急多摩線の延伸や、相模総合補給廠の一部返還、リニア中央新幹線の駅設置を見据えた新たなまちづくりなど、市が取り組む大規模なプロジェクトを説明して、広域交流拠点の形成に向けた要望を伝えました。今後も国と協力しながら、魅力あるまちづくりを進めていきます。

関広域交流拠点推進課 ☎042-707-7047

さがみはら スイーツフェスティバル 2013

テーマは
「宇宙(銀河など)を
感じられるスイーツ」

スイーツを通じて相模原の魅力を市内外の人に知ってもらうため、今秋もスイーツフェスティバルを開催します。テーマは今年も、「宇宙(銀河など)を感じられるスイーツ」。参加店舗が相模原産の食材を使ったオリジナルのスイーツを作り、各店で一斉に販売します。どなたでも参加できるスタンプラリーや、はがき投票ができるコンテストもあるので、この秋は「はやぶさの故郷 さがみはら」ならではのスイーツを、ぜひ楽しんでください。

出品スイーツ

販売期間

9月13日(金)
～12月20日(金)

スタンプラリーに参加して、好きな作品に投票しよう

参加方法

- 参加店舗や商業観光課などで「スタンプラリーブック」をもらう。
- 出品スイーツを購入して、スタンプを集める。
- 「スタンプラリーブック」のはがきに、コンテストで投票したいスイーツ名を書いて応募。

抽選でスイーツ券1,000円～3,000円分などをプレゼントします!

※詳しくは「スタンプラリーブック」か、同フェスティバルのホームページをご覧ください。

※出品スイーツは売り切れになる場合があります。

宇宙をイメージしたスイーツとはどのような感性で作られ、地元の食材の使い方や食感などどのように表現するのか、審査をするのがとても楽しみです。天文学的なアイデアを期待しています。

今年のコンテスト
特別審査員は
「スイーツ親方」
として有名な
芝田山親方

芝田山 康さん
(第62代機織・大乃国)



参加店舗(カフェを除く)の作品を2日間に分けて販売します。
※「さがみはら菓子まつり」も同時開催します。

時 11月9日(土)・10日(日)

会 アリオ橋本アクアガーデン

オリジナルスイーツ
を味わおう

販売イベントを開催

関さがみはらスイーツフェスティバル実行委員会事務局(市商店連合会内)
☎042-786-2451 <http://www.sagamihara-sweets.com/>



9月1日は防災の日 8月30日～9月5日は防災週間

地震から身を守るために あなたは自分の命を守る行動ができますか

地震は突然発生します。日頃から家族で防災について話し合い、事前に備えることが、あなたや家族、そして大切な暮らしを守ります。

地震発生 その時の行動(自宅にいるとき)

地震発生 周囲の状況に応じて、
落ち着いて自分の身の安全を確保する。

- 1～2分**
 - ドアを開けて逃げ道を確保する。
 - 揺れが収まってから火の始末をし、出火していたら、消火器を使い、火が小さいうちに消火をする。
 - 家族の安全を確認し、余震に注意する。
- 5～10分**
 - 隣近所の安否を確認する。
 - 消火活動や救出活動に協力する。
- 10分～数時間**
 - 非常用持ち出し品を携帯する。
 - テレビ・ラジオ・ひばり放送などで正しい情報を確認する。
 - 家屋の倒壊などの恐れがあれば避難する。

日頃からの備え

- 避難場所や避難経路などを確認しておきましょう。
- 家具類の転倒や落下の防止、ガラスの飛散防止対策をしましょう。
- 消火器の使用方法を覚えておきましょう。
- 家族が離れ離れになったときの連絡方法を確認しておきましょう。
- 最低でも3日間は自力でしのげるよう、非常用持ち出し品の準備をしましょう。

非常用持ち出し品 チェックリスト

- 飲料水 食料品 携帯ラジオ 懐中電灯
- 乾電池(予備) 履物 貴重品 筆記用具
- マッチ・ライター ティッシュペーパー
- 雨具・防寒具 衣類(下着・タオルなども)
- ロープ・ひも 救急セット・常備薬
- 生理用品 粉ミルク・紙おむつ

防災ガイドブックを持っていますか?

地震や風水害に関する基礎知識や災害への備えなどを紹介しています。家庭や地域での防災活動に役立ててください。危機管理課、各区役所区民課・行政資料コーナー・まちづくりセンター・公民館・図書館などで配布しています。



☎危機管理課 ☎042-769-8208

防災の達人

おすすめグッズ

災害時用ホイッスル

地震でがれきに囲まれて身動きが取れなくなったときなどに、自分の居場所を知らせるために役立ちます。

「災害ツイッター」を始めました!

災害発生時の情報伝達手段の一つとして、9月1日(日)からツイッターで災害情報を発信します。
※フォローや個別の返信などには対応しませんので、あらかじめご了承ください。

アカウント名
@sagamihara_kiki

- 主な投稿内容
- ・地震・災害等に関する情報
 - ・避難勧告・指示等に関する情報
 - ・国民保護に関する情報 など

☎緊急対策課 ☎042-707-7044

全国瞬時警報システム(J-ALERT)の試験放送を行います

J-ALERT(ジェイアラート)は、地震や武力攻撃など、対処に時間的余裕のない事態が発生したときに、国からの情報をひばり放送を通じて伝えるものです。緊急時の情報を確実に伝えるため、全国一斉の試験放送を行います。

- ☎9月11日(水)午前11時・11時30分ごろの2回
- ☎「これは試験放送です。」という音声を3回繰り返し放送
- ※詳しくは市ホームページの「防災・危機管理情報」をご覧ください。

お知らせ

一般ごみ収集を一部の地域で民間委託します

10月1日(火)から一部の地域で、一般ごみの収集を民間業者に委託します。また、収集車両の色も変わります。

民間委託する地域	収集車両の色	お問い合わせ
大野南・東林地区の一部	青	麻溝台環境事業所 ☎042-747-1241
中央・星が丘・大野北・上溝地区の一部	紺	橋本台環境事業所 ☎042-772-0218

※収集曜日は変わりませんが、収集時間が変更になる地域もあります。詳しくはお問い合わせください。
※ごみは収集日の午前8時30分までにし出してください。

相談

夜間納税相談窓口のご利用を

日中に、市税(国民健康保険税を除く)の納付相談や納税ができない人のために窓口を開設します。また、電話での相談も受け付けます。

☎9月12日(木)・26日(木)午後5時30分～7時

会場	電話番号
納税課(市役所第2別館2階)※	042-769-8300
緑市税事務所(緑区合同庁舎5階)	042-775-8808
南市税事務所(南区合同庁舎3階)	042-749-2163

※午後6時以降に市役所へ来庁する場合は、本館裏玄関の守衛室で入館手続きをしてください。

お知らせ

証明書自動交付機を休止します

小田急相模原駅前「ラクアル・オダサガ」内の証明書自動交付機は、機器の入れ替え作業のため9月8日(日)は利用できません。ほかの施設にある同交付機を利用してください。

☎区政支援課 ☎042-769-9814



子ども・子育て

～児童手当を受給している人へ～ 現況届の提出を

児童手当を受給している人は、6月1日の状況を書いた現況届の提出が必要です(6月分以降の新規認定請求者を除く)。8月末時点で現況届の提出が済んでいない人に対して、9月上旬ごろに再度現況届を郵送しますので、早めに提出してください。提出がない場合は、6月分以降の手当を受けることができません。

転入・出生で児童手当の対象になる人へ

窓口で申請してください。原則、申請日の翌月からの支給になります。
☎各子ども家庭相談課・保健福祉課・区役所区民課・まちづくりセンター・出張所

6～9月分の児童手当の支払いは10月です。
支払日 10月15日(火) ※着金まで2～3日かかる場合があります。

☎市コールセンター ☎042-770-7777

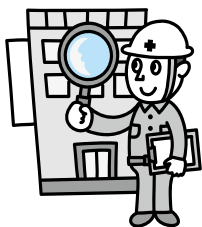
我が家の耐震性は大丈夫？

大切な命と、財産を守るため、この機会に自宅の耐震補強をしませんか

市では旧耐震基準(昭和56年5月31日以前)で建築された戸建て木造住宅・分譲マンションの耐震化に向け、さまざまな制度を設けて支援しています。

旧耐震基準の戸建て木造住宅

- 窓口簡易耐震診断 …… 無料(要予約・要図面)
- 耐震診断補助制度 …… 費用の5分の4以内、上限8万円
- 耐震改修計画補助制度 …… 費用の2分の1以内、上限3万円
- 耐震改修工事補助制度 …… 費用の2分の1以内、上限80万円
- 高齢者世帯等(※)割増 …… 上限20万円を改修工事補助に加算
※65歳以上の人のみの世帯、障害者や要介護者のいる世帯など
- ☑所有者が居住している住宅
※このほか、耐震改修と併せて行う防火構造改修への補助もあります。



旧耐震基準の分譲マンション

- 耐震巡回相談 …… 無料(要予約・申込順)。設計図・構造図等の設計図書が必要
- 耐震診断補助制度 …… 費用の2分の1以内、上限1住戸につき3万円
- 耐震改修計画補助制度 …… 費用の3分の2以内、上限1住戸につき5万円
- 耐震改修工事補助制度 …… 詳しくはお問い合わせください

補助制度申込受付期間 12月27日まで

※補助予定金額に達した時点で締め切ります。

耐震改修促進税制

耐震改修工事を行った人を対象に、所得税の控除、固定資産税の減額制度があります。

所得税	耐震改修工事費用から補助額を差し引いた額の10%を控除。上限20万円
固定資産税	家屋分を1年間2分の1に減額(居住床面積120㎡まで)

※制度の利用には条件があります。手続きが必要なので事前にお問い合わせください。

☎補助制度について 建築指導課 ☎042-769-8252 固定資産税について 資産税課 ☎042-769-8224

戸建て住宅の耐震相談

日にち	会場	時間
9月2日(月)	橋本公民館	午後1時30分～4時30分
3日(火)	大野北公民館	
4日(水)	大野南公民館	
5日(木)	清新公民館	

※希望者は直接会場へ。建築確認通知書と図面があれば持参してください。

マンション管理セミナー

マンション管理の基礎

- 時 9月21日(土) 午後1時30分～4時
- 会 産業会館
- 定 100人(申込順)
- 申 9月16日までに、電話で市コールセンター(☎042-770-7777)へ



国や市を語る悪質業者にご注意を



国や市では、建物の耐震診断や耐震改修について、電話や訪問による個別の勧誘はしていません。不審に思ったときはお問い合わせください。

9月9日は救急の日

さがみはら救急フェア

～ 救える命を救うために～

救急車の適正利用や応急手当てなど、救急業務に関して理解を深めるための「さがみはら救急フェア」を開催します。この機会にぜひ、応急手当てを覚え、救急に関する知識を深めましょう。

☎警防・救急課 ☎042-751-9142



● メーン会場

- ☎9月8日(日) 午後1時～4時
- ☎イオン相模原店パブリックスペース(南区古淵)
- ☎心肺蘇生法、AED取り扱い体験
 - ミニ救急車乗車体験
 - 救急車などのペーパークラフト作成
 - 子ども用防火衣試着体験 など
- ☎南消防署大沼分署 ☎042-756-0119

● 津久井会場

- ☎9月8日(日) 午前10時～正午
- ☎たからやフレサ相模湖店(緑区寸沢嵐)
- ☎心肺蘇生法、AED取り扱い体験
 - 子ども用防火衣試着体験 など
- ※県立津久井湖城山公園パークセンター、藤野やまなみ温泉、青根緑の休暇村いやしの湯でも、同日午後1時30分～3時30分に消防車両・救急車両の展示・説明などを行います。
- ☎津久井消防署 ☎042-685-0119

ご存じですか？

AED使用可能施設登録制度

この制度に登録すると、AEDを設置している民間施設を消防局で把握できるようになります。119番通報時にいち早く近隣のAED設置箇所を伝えることができ、救命率の向上につながります。詳しくはお近くの消防署へお問い合わせください。



募集

来れ！ 開業希望者 チャレンジショップ

商店街の空き店舗で出店をめざす人から事業計画を募集します。入選者には専門家による個別指導や奨励金などの支援をします。

☎市内の商店街の空き店舗で、小売業、サービス業、飲食業を経営しようとする個人か、従業員5人以下の企業

奨励金 賃借料の50%以内(最大2年間、上限10万円/月)

☎9月2日～10月31日に、商業観光課などにある申込書(市ホームページの「産業・ビジネス」→「創業したい人向け情報」からダウンロード可)と平成24年度市・県民税納税証明書(法人市民税は直近の事業年度のもの。コピー可)を、直接か郵送で、同課(☎042-769-9255)へ

募集

博物館協議会委員

博物館の活動や運営に関して協議し、意見を述べます。

任期 11月から2年間(会議は年3回程度)

☎市内在住の20歳以上(本市の他の審議会などの委員、職員、議員を除く)

定 2人(選考)

☎9月21日(必着)までに、市立博物館、各行政資料コーナー・まちづくりセンター・公民館(青根・沢井公民館を除く)にある応募用紙(市ホームページの「市政情報」→「審議会・情報公開・個人情報・公文書管理」からダウンロード可)を直接か、郵送、ファクス、Eメールで市立博物館(〒252-0221 中央区高根3-1-15 ☎042-750-8030 ☎042-750-8061 ☎hakubutsukan@city.sagamihara.kanagawa.jp)へ





9月は自殺対策強化月間です

大切な人のこころの健康のために、まずは知ろう

自殺は個人的な問題ではありません。本市でも毎年150人前後の人が自ら命を絶っています。その多くが心身の病気などの健康問題、多重債務などの経済的な問題、過酷な労働環境や仕事上の問題など、さまざまな要因が複雑に絡み合い「心理的に追い込まれた末の死」であり、個人の自由な意思や選択の結果ではありません。市では、世界自殺予防デー(9月10日)のある9月を「自殺対策強化月間」として、市民の皆さんや企業・団体も参加して、啓発活動など、さまざまな取り組みを行っています。

大切な人を自殺の危機から救うために私たち一人ひとりができること あなたも“ゲートキーパー”の輪に加わりませんか

ゲートキーパーの役割

ゲートキーパーとは、悩んでいる人に気づき、声を掛け、話を聞いて、必要な支援につなげ、見守る人のことです。

気づき

家族や仲間の変化に気づいて、声を掛ける

傾聴

本人の気持ちを尊重し、耳を傾ける

つなぎ

早めに専門家に相談するよう促す

見守り

温かく寄り添いながら、じっくりと見守る

● ゲートキーパー研修

ゲートキーパーの役割などについて学びます。

時 9月25日(水) 午後2時～4時

会 ウェルネスさがみはら

対 市内在住か通勤・在学の人

定 80人(申込順)

申 9月2日から、電話で精神保健福祉センター(☎042-769-9818)へ

● FMラジオ特別番組

エフエムさがみ(83.9MHz)で特別番組を放送します。

◆「あなたもゲートキーパーになろう」

時 9月10日(火) 午後7時～8時(予定)

◆自殺対策講演会

「思春期のこころ～リストカットはこころの叫び～」

時 9月29日(日) 午後7時～9時

※3月17日に放送したものと同一内容です。

自殺対策街頭キャンペーン

市内の関係団体やスポーツ団体などが参加して、リーフレットやグッズを配布します。

時 9月10日(火)

時間	会場
午前9時～10時	淵野辺駅周辺
午後1時～2時	相模大野駅周辺
午後4時～5時	橋本駅周辺

さがみはら わかち合いの会 (自死遺族の集い)

同じ体験を持つ人同士で語り合う場です。

時 9月12日(木) 午後2時～4時

会 社のホールはしもと セミナールーム2

対 家族など大切な人を自死で亡くした人

定 20人(先着順) ※希望者は直接会場へ

自殺対策ホームページ

「リブちゃんネル」を開設します

自殺対策に関するさまざまな取り組みを発信していくため、9月中旬に特設サイトを開設します。

ひとりで悩まず相談してください ※相談の秘密は守られます

気分が落ち込む、死にたいと思ってしまうなど、こころの健康に不安を感じたら

こころの病の治療・社会復帰・生活上の問題などの相談に応じます。

● 昼間の相談

時 月～金曜日(祝日等、12月29日～1月3日を除く)

午前8時30分～正午、午後1時～5時

・緑障害福祉相談課

☎042-775-8811

・中央障害福祉相談課

☎042-769-9806

・津久井保健福祉課

☎042-780-1412

・南障害福祉相談課

☎042-701-7715

● 夜間の電話相談

時 月～土曜日(12月29日～1月3日を除く) 午後5時～10時

・こころの電話相談 ☎042-769-9819

● “いきる”ホットライン(自殺予防・自死遺族電話相談)

時 毎週日曜日(12月29日～1月3日を除く) 午後5時～10時

☎042-769-9800

● 横浜いのちの電話

☎045-335-4343(24時間)

● 川崎いのちの電話

☎044-733-4343(24時間)

● 東京自殺防止センター

☎03-5286-9090

(午後8時～翌朝6時 ※火曜日は午後5時から)

☎精神保健福祉センター ☎042-769-9818

新しい国民健康保険被保険者証を送付

10月1日から使用する保険証を、9月13日に簡易書留(転送不要扱い)で世帯主宛てに発送します。配達には数日から10日ほどかかります。配達時に不在の場合は、不在通知がポストに入るので、郵便局と連絡を取り、必ず受領してください。

※郵便局の保管期限が経過した場合は、被保険者本人か住民票上同一世帯の人が、本人確認できるもの(運転免許証・パスポートなど)を持参して、国民健康保険課、緑・南区役所区民課、各まちづくりセンター・出張所で受領してください。

☎国民健康保険課 ☎042-769-8296



重度障害者医療証(障医療証)の更新

重度障害者医療費助成の対象者が、10月1日から使用する医療証を9月下旬に送付します。

精神障害者保健福祉手帳の1級か2級を持っている人は、有効期限が切れると、医療費助成の対象外となりますので、手帳の更新手続きを忘れないよう注意してください。

☎地域医療課 ☎042-769-8231

成年後見制度市民公開講座

社会福祉士による講座と、講座終了後に専門家団体などによる無料相談会を行います。

時 9月14日(土) 午後1時30分～3時

会 南保健福祉センター

講 小泉 昇さん(社会福祉士)

対 市内在住の人

定 100人(先着順) ※希望者は直接会場へ

☎南高齢者相談課 ☎042-701-7704

くらしの講座〈全3回〉

中高齢期の生活をより楽しく、豊かにするための講座です。

日にち	内容
9月13日(金)	老後の生活設計のあり方 -資産運用-
20日(金)	食生活と健康 -食事を楽しむことの大切さについて-
27日(金)	「エンディングノート」の書き方

時 午前10時～正午 会 大野北公民館

対 市内在住の人

定 30人(申込順)

申 9月2日から、電話で生活安全課(☎042-769-8229)へ

市立博物館 へ行こう

市立博物館 ☎042-750-8030
〒252-0221 中央区高根3-1-15

収蔵品展「埋もれた“モノ”に光を！」

新聞やチラシ・パンフレットをはじめ、マッチ箱・キャラメル箱・包装紙など、津久井郷土資料室にあるさまざまなものを紹介します。



時 9月14日(土)～10月27日(日)

館野 鴻 絵本原画展「ぎふちょう」

命のめぐりを細密に、かつ大きなスケールで描いた話題の絵本の原画を展示します。

時 9月14日(土)～10月27日(日)

ギャラリートーク

「このすばらしきちっぽけな世界」

「ぎふちょう」の作者・館野さんが、自然へのまなざしや技法について語ります。

時 9月14日(土) 午前11時～正午

定 50人(先着順)

※希望者は直接会場へ

さがみはら宇宙の日

講演会「アンデスの巨大望遠鏡 ALMA で探る星と銀河の誕生」

国際共同プロジェクトとして運用が始まったアルマ望遠鏡(ALMA)や次世代赤外線天文衛星SPICAプロジェクトなどについて紹介します。

時 9月16日(祝) 午後2時～4時

講 阪本成一さん(JAXA宇宙科学研究所教授)

定 200人(先着順)

※希望者は直接会場へ

開館時間 午前9時30分～午後5時 9月の休館日 月曜日(16日・23日を除く)、17日・24日の火曜日

プラネタリウム新番組

おしえて! さがぼん お月さまってなあに?

相模原生まれのタヌキ「さがぼん」と一緒に、クイズに答えながら、お月さまについて学びます。

時 9月7日～10月27日の土・日曜日、祝日 午前11時



超巨大望遠鏡～ALMAとTMT～

平成26年建設着手予定で計画が進められているTMTなど、最新の望遠鏡や期待される科学成果について紹介します。

時 9月3日(火)～11月10日(日) 午後2時40分

..... 土 通

費 500円(4歳～中学生200円、65歳以上250円)

定 各210人(先着順) ※希望者は直接会場へ

天文教室〈全7回〉

アイソン彗星は今どこに? 小惑星探査機「はやぶさ2」がめざす小惑星「1999JU3」とは。JAXAから講師を迎え、彗星と小惑星の話題、そして天体望遠鏡操作の基礎を学びます。

時 10月11日～11月29日の毎週金曜日(11月1日を除く) 午後7時～8時30分

対 市内在住か通勤・在学の15歳以上 定 30人(抽選)

申 9月15日(必着)までに、往復はがき(1人1枚)に住所、氏名、年齢、電話番号、「天文教室」と書いて同館へ

星空観望会(9月)

プラネタリウムで星空解説後、40cm大型望遠鏡で観望します。

時 9月6日(金)・21日(土)

午後7時～8時30分

定 各120人(先着順)

※中学生以下は保護者同伴

※希望者は当日午後6時30分～7時に直接会場へ



市日中交流協会の催し

中国旅行会話講座

旅行で使える会話を中心に、幅広く中国文化や中国語を学びます。

日にち	内容
9月20日(金)	中国旅行の楽しみ方
10月18日(金)	食事
11月15日(金)	買い物
12月20日(金)	場所を探す

平成26年 1月17日(金) 中国の歴史

時 午後2時～4時

会 さがみはら国際交流ラウンジ

定 各30人(先着順)

費 各500円

※希望者は直接会場へ

市日中交流協会事務局(渉外課内)

☎042-769-8207

中国料理を楽しむ会

中国茶や茶菓子を楽しみながら、中国茶道や中国の食文化について学びます。

時 9月29日(日) 午後2時～3時30分

会 敦煌酒樓(中央区相模原)

定 30人(申込順)

費 1,000円

申 9月2日～13日に、電話か、Eメールに住所、氏名、電話番号、「中国料理を楽しむ会」と書いて、市日中交流協会事務局(渉外課内 ☎042-769-8207 ㊚shogaika@city.sagamihara.kanagawa.jp)へ



市民大学後期講座

対 15歳以上(市内在住か通勤・在学の人を優先して抽選)

費 ①1,000円 ②1,500円 ③2,000円

申 9月14日(必着)までに、はがき(1講座1枚)に住所、氏名(ふりがな)、生年月日、性別、電話番号、希望のコースと講座名、市民大学登録番号(登録済みの人のみ)を書いて、さがみまちコンソーシアム事務局内市民大学担当(〒252-0307 南区文京2-1-1 ☎042-703-8550)へ

※同コンソーシアムのホームページ(<http://sagamachi.jp/>)からも申し込みめます。

※講座の内容など詳しくは、総合学習センター、各まちづくりセンター・公民館・図書館などにある講義案内をご覧ください。

※和泉短期大学コースで保育(2歳以上の未就学児)を希望する場合は、はがきの上部に「保育希望」と朱書きし、子どもの氏名・年齢・性別を書いてください。

コース名	講座名	日にち	時間	定員	受講料
和泉短期大学	子どもを育てるあそびとは～五感を育てる視点から～〈全4回〉	10月2日～23日の毎週水曜日	午前10時40分～午後0時10分	30人	①※1
女子美術大学	想像の翼を無限に広げよう! -同時代のものそして時空を超え似たものをつなぐ面白さ〈全8回〉	10月3日・17日・31日、11月7日・21日、12月5日・19日、平成26年1月16日の木曜日	午後1時20分～2時50分	150人	②
総合電子専門学校	ホームページを作ろう-html基礎-〈全4回〉 デッサン入門〈全2回〉	12月11日(火)～14日(土) 12月18日(火)・19日(水)	午前9時～正午 午前9時～午後4時	15人 10人	②※2 ②
桜美林大学	「論語」-孔子とその弟子たちとの対話から〈全8回〉	10月2日～11月27日の毎週水曜日(10月23日を除く)	午後0時50分～2時20分	50人	②
青山学院大学	憲法を、事実に基づいて、考える〈全5回〉	11月2日～12月7日の毎週土曜日(11月23日を除く)	午後1時20分～2時50分	250人	①
多摩美術大学 ※3	水墨画入門〈全7回〉	10月5日～11月16日の毎週土曜日	午後2時～4時	18人	③
東京家政学院大学	ユニバーサルデザインのまちづくり〈全3回〉※4 認知症を理解し、地域で支えるために〈全3回〉※3	10月5日～19日の毎週土曜日 10月12日～26日の毎週土曜日	午前10時～11時30分	50人 20人	① ①
東京女学館大学	日本中世における仏教文化 -日本人と祈りの心-〈全3回〉	10月2日～16日の毎週水曜日	午後1時～2時30分	30人	①
総合研究大学院大学 ※5	宇宙(と)のランデヴー〈全4回〉	10月9日～11月6日の毎週水曜日(10月16日を除く)	午後5時30分～7時	80人	①
サレジオ工業高等専門学校	Active English in the News〈全8回〉	10月21日～12月9日の毎週月曜日(11月4日を除く)、26年1月20日(月)	午後6時30分～8時	16人	②
玉川大学 ※3	親子(家庭)で楽しむ小学校英語-理論と実践〈全4回〉	10月23日～11月13日の毎週水曜日	午後1時～2時30分	25人	①
総合学習センター	地名でさぐる相模原の歴史と文化〈全3回〉	11月16日～30日の毎週土曜日	午前10時～11時30分	50人	①
座間市生涯学習課 ※6	市民社会論入門～21世紀を生きるための政治学～〈全5回〉	11月7日～12月5日毎週木曜日	午前10時～11時30分	50人	①

※1 材料費別途約400円

※2 資料代別途500円

※3 会場はユニコムプラザさがみはら

※4 会場はソレイユさがみ

※5 会場はJAXA相模原キャンパス(中央区由野台)

※6 会場はハーモニーホール座間(座間市緑ヶ丘1-1-2)

9月
障害者雇用
支援月間

障害者の働くを応援します

現場の声

その人に合った仕事を

杉崎紙器 代表取締役 杉崎日出夫さん

求人広告を見た障害者支援センター松が丘園のスタッフが訪ねてきたことが、障害者雇用のきっかけでした。実際に障害者本人に見学に来てもらい、仕事内容などを確認してから雇用しました。障害者だからと特別扱いはせず、何ができないかではなく何ができるかを考え、その人に合った仕事をしてもらっています。

また、就労後も松が丘園のスタッフが定期的に訪れ、職場定着への支援やサポートをしてくれています。

みんな素直であいさつも大きな声でしてくれ、ほかの従業員と同じように楽しく働いていますよ。



障害者が地域で働き、自立した生活を送ることができるよう、障害者法定雇用率の引き上げや精神障害者の雇用義務化など、障害者の雇用機会の拡大が図られています。

市では、障害のある人、一人ひとりに適した就労に向け、国や県、事業者などと連携して、障害者の就労を支援する取り組みを行っているほか、企業に対して、障害者雇用促進に向けた支援をしています。この機会に、障害者の就労について考えてみませんか。



障害のある人へ

さまざまな支援メニューがあります

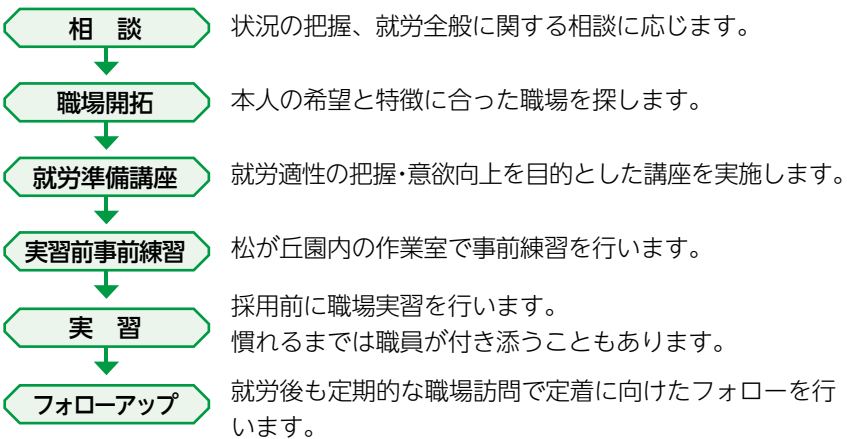
障害者支援センター松が丘園

(中央区松が丘1-23-1 ☎042-758-2121)

市内在住の障害者で、就労に関する相談、適性に合った就労先の開拓・紹介、職場実習への同行、職場定着のための定期訪問などの支援を行います。

▶利用時間 午前8時30分～午後5時(要予約)

就労支援の流れ



ハローワーク相模原

(中央区富士見6-10-10 ☎042-776-8609 部門コード43#)

障害者に対して、求職登録後に職業相談・職業紹介を行い、必要に応じ就職後の定着指導等のサービスを行います。

国立県営 神奈川障害者職業能力開発校

(南区桜台13-1 ☎042-744-1243)

職業訓練や、障害者しごとサポーターによる就労支援を行います。

県央障害者就職面接会 時10月18日(金)午後1時～4時(受け付けは正午～午後3時)
会 総合体育館 申 ハローワーク相模原へ

働く障害者の工賃アップに向け、「平成25年度相模原市障害者就労施設等からの物品等の調達の推進に関する方針」を策定しました。

※詳しくは、市ホームページの「暮らしの情報」→「福祉」をご覧ください。

事業者の皆さんへ

●障害者の雇用が義務付けられています

「障害者の雇用の促進等に関する法律」では、事業主に対して、雇用する労働者に占める身体障害者・知的障害者の割合が一定率以上になるよう義務付けられています。

▶民間企業(従業員50人以上) 法定雇用率2.0%

障害者の雇用状況(神奈川労働局職業安定部職業対策課資料より)

調査時期	相模原市内 (%)		神奈川県 (%)		全国 (%)	
	実雇用率	達成企業割合	実雇用率	達成企業割合	実雇用率	達成企業割合
平成22年	1.44	50.6	1.62	45.8	1.68	47.0
23年	1.36	43.5	1.56	42.4	1.65	45.3
24年	1.49	44.7	1.63	45.1	1.69	46.8

●障害者雇用納付金制度

事業主間の経済的負担を調整するため、雇用障害者数が法定雇用率に満たない事業主は納付金の納付が必要となり、それを原資として、法定雇用率を超えて障害者を雇用する事業主に対して、障害者雇用調整金(超過1人につき1月当たり2万7,000円)や助成金が支給されます。

☎神奈川高齢・障害者雇用支援センター(☎045-640-3046)

●特例子会社設立支援事業

障害者雇用特例子会社設立に係る初期整備費用の一部を補助しています。

☎雇用政策課(☎042-769-8238)

●障害者施設等への発注業務にご協力を

業務発注による収益が、障害福祉サービス事業所などで働く障害者の工賃(収入)アップにつながります。受注可能な製品や作業がありましたら、発注に協力してください。

※受注可能な製品等の情報は、市ホームページの「暮らしの情報」→「福祉」をご覧ください。

相談してください

障害者の就労や支援についての疑問にスタッフが応じます。まずはお電話でご相談ください。

障害者支援センター松が丘園 ☎042-758-2121

☎障害政策課 ☎042-707-7055

☆フェスティバル2013 ☆

今年のテーマは「大船渡から学ぼう、絆・支えあい」。青少年団体によるダンスやバンド演奏をはじめ、模擬店、大船渡の海産物の販売、防災に関する体験学習などが楽しめます。

時 9月15日(日) 午前10時～午後4時
会 青少年学習センター



昨年の様子

会 青少年学習センター ☎042-751-0091

そうだ 美術館 行こう

美術館の楽しみ方を学ぶ講座<全3回>

日にち	テーマ	講師
9月28日(土)	ミケランジェロ、人と芸術	石鍋真澄さん (成城大学教授)
10月5日(土)	美術館を彩る印象派の世界	賀川恭子さん (ブリヂストン美術館学芸員)
11日(金)	ミレーのまなざし	小坂井 玲さん (山梨県立美術館学芸員)

時 午後1時30分～3時 会 市立図書館(中央区鹿沼台)
対 市内在住の人
定 100人(申込順) 費 500円
申 費用を持って直接、大野北公民館(☎042-755-6601)へ

映像遺産の保存と活用 —相模原市関連の古い映像を見ながら—

相模原関連映像「新しき^{しゅうだん}集團住宅—相模原地区公社住宅建設の記録」などの上映、講義「映像遺産の保存と活用について」を行います。
時 9月27日(金) 午後1時30分～3時
会 東京国立近代美術館フィルムセンター相模原分館(中央区高根3-1-4)
講 岡島尚志さん(同フィルムセンター主幹)
対 市内在住か在勤・在学の15歳以上=200人(申込順)
申 9月17日までに、直接か電話で総合学習センター(☎042-756-3443)へ

オンラインデータベース講習会 「エントリーシートの作成にも役立つ！」

「ジャパンナレッジ」を活用した情報検索の方法を学びます。
時 9月20日(金) 午後1時30分～3時30分
会 橋本図書館
対 市内在住か在校のこれから就職活動をする人か、その保護者
定 16人(申込順)
申 9月19日までに、直接か電話で同館(☎042-770-6600)へ



アートラボはしもと このシンクロにこのシティ

人々がシンクロニシティ(偶然の一致)によって集まる街・橋本をテーマにした、東京造形大学大学院生たちの作品を展示します。

時 9月13日(金)～22日(日) 午前10時～午後5時
※水曜日休館

ギャラリーツアー

出品者が作品を紹介しします。

時 9月13日(金) 午後5時～7時

※希望者は直接会場へ

ギャラリートーク

留学生が中国の美術・工芸についてスライドを交えて紹介しします。

時 9月22日(日) 午後2時～3時30分

※希望者は直接会場へ

ワークショップ「自分の巣をつくろう！」

自分の家や街を「蜂の巣」に見立て、木枠をつなげて大きな作品を作ります。

時 9月14日(土)～16日(祝) 午後1時～4時

対 小学生(1・2年生は保護者同伴)

定 各12人(申込順)

申 9月8日までに、電話で同所へ



小野田奈央「DOLL」(参考作品)

会 アートラボはしもと ☎042-703-4654

図書館 活用 ● 講座 ●

私たちが住んでいる土地と災害 ～地図から読み解く災害の可能性～

自分が住んでいる土地では、どんな災害が起こるのか、地図から読み取れる災害の可能性を国土地理院の職員から学びます。また、地図や災害に関する本を紹介します。

時 9月20日(金) 午前10時～正午

会 相模大野図書館

定 60人(申込順)

申 直接か電話で同館(☎042-749-2244)へ



城山エコミュージアムツアー

龍籠山伝説の残る小松・城北と城山湖周辺を、自然や歴史を学びながら歩きます。

時 10月13日(日) 午前9時～午後4時(雨天時は27日(日)に延期)

集合場所 城山総合事務所

対 小学生以上(小学生は保護者同伴)

定 40人(申込順)

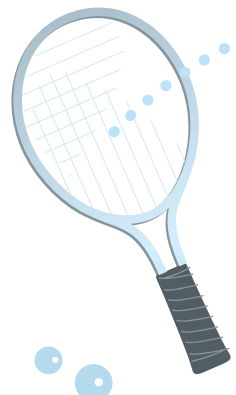
費 500円

申 9月2日～30日に、直接か電話で生涯学習課城山教育班(☎042-783-8184)へ



スポレク ライフ

スポーツ・レクリエーションを楽しもう



10月14日(祝)
体育の日

テニスコートを
無料開放します!

横山・淵野辺・鹿沼・相模台・津久井又野・相模湖林間公園、大野台南、やまびこ(小倉)、名倉グラウンド

区分	利用時間	区分	利用時間
1	午前8時30分～10時	5	午後2時30分～4時
2	午前10時～11時30分	6	午後4時～5時30分
3	午前11時30分～午後1時	7	午後5時30分～7時
4	午後1時～2時30分	8	午後7時～8時30分

※鹿沼・相模台公園、大野台南は、夜間照明がないため1～5区分のみ利用可

対 市内在住か在勤・在学の4人以上のグループ
※16歳未満のみのグループは、保護者の同伴が必要

定 322組(抽選)

申 9月11日(必着)までに、往復はがき(1グループ1枚のみ)に代表者の住所・氏名・電話番号、全員の氏名、希望の施設名・利用区分(第2希望まで)を書いて、スポーツ課(〒252-5277 中央区中央2-11-15 ☎042-769-8288)へ



小・中学生クロスカントリー大会

公園内の特設コースを走る初めての大会です。みんなで自然の中を駆け抜けよう。

時 12月8日(日) 午前8時30分

会 相模原麻溝公園、県立相模原公園

対 市内在住か在学、市内にあるクラブに所属している小学校4年生～中学生

定 450人(抽選)

申 10月16日までに、市体育協会にある申込用紙(同協会ホームページからダウンロード可)を同協会(☎042-751-5552)へ



高齢者筋力向上トレーニング 緑区Bコース(全24回)

機器を使った筋力トレーニングやストレッチなどを行います。

時 11月8日～平成26年2月10日の毎週月・金曜日 午前10時～正午(12月23日(祝)・30日(月)、26年1月3日(金)・13日(祝)を除く)

会 コナミスポーツクラブ橋本(緑区西橋本5-1-1)

対 足腰の衰えを感じている市内在住の65歳以上

定 若干名(選考) 費 2,000円

申 9月2日～4日に、電話で高齢者支援課(☎042-769-9249)へ

シルバーいきいきライフ講習会

教室名	日時	定員(抽選)	費用
① おしゃれでおいしい料理(全2回)	10月1日(火)・2日(水) 午前9時～午後1時	15人	1,000円
② 初心者コンパクトデジタルカメラ(全2回)	10月7日(月)・8日(火)か、 10月10日(木)・11日(金) 午前9時30分～午後3時30分	各8人	各600円
③ 健康麻雀(全3回)	10月15日(火)～17日(木) 午前9時30分～午後3時30分	32人	1,000円

会 シルバー人材センター中央事務所

対 市内在住の60歳以上

申 9月17日(必着)までに、往復はがきに住所、氏名、年齢、電話番号、教室名、②は希望日、③は経験の有無を書いて、同事務所(〒252-0236 中央区富士見4-3-1 ☎042-753-7373)へ

市体育協会からのお知らせ

市体育協会 ☎042-751-5552
〒252-0236 中央区富士見6-6-23 けやき会館内
HP <http://www.jade.dti.ne.jp/~taikyo/>

秋のハイキング 足和田山と青木ヶ原樹海

時 11月10日(日)

集合 午前7時に相模原駅北口

対 市内在住か在勤の18歳以上

定 45人(抽選)

費 5,000円

申 9月13日(必着)までに、往復はがき(1組4人まで)に全員の住所・氏名・生年月日・性別・電話番号、「秋のハイキング」と書いて同協会へ

いきいき健康ボウリング教室・レベルアップ教室(全4回)

時 10月4日～25日の毎週金曜日
午前10時～正午

会 相模原パークレーンズ

(☎042-755-1110)

相模ファーストレーン

(☎042-755-1088)

南橋本ボウル

(☎042-771-8868)

対 市内在住 定 各会場20人(申込順)

費 4,000円

申 9月29日までに、直接か電話で各会場へ

市民ペタンク選手権大会

平成26年度ねんりんピック大会の選考会を兼ねています。

種目 ダブルス、トリプルス

時 10月5日(土) 午前8時

会 相模原麻溝公園スポーツ広場

申 9月18日(必着)までに、はがきに全員の住所(市内在勤の人は勤務先)・氏名(代表者に○)・電話番号、チーム名、「ペタンク選手権大会」と書いて同協会へ

親子ラグビー教室

時 9月15日(日) 午前9時～正午

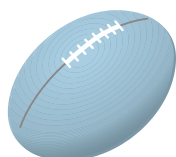
会 新磯野スポーツ広場

対 市内在住の幼児～中学生とその保護者

※保護者が市内在勤の場合も可

費 1人100円

※希望者は、運動のできる服装で直接会場へ



中長距離・競歩公認記録会 (陸上競技)

時 10月6日(日) 午後1時30分

会 相模原麻溝公園競技場

費 800円(高校生500円、中学生400円)

※日本陸上競技連盟の未登録者は別途4,000円

対 中学生以上

申 9月19日(必着)。申し込み方法など詳しくは、市体育協会にある募集要項か、市陸上競技協会ホームページをご覧ください。

健康体操教室(全4回)

時 10月4日～11月1日の毎週金曜日(10月18日を除く)

午前9時30分～11時30分

会 津久井生涯学習センター

対 市内在住か在勤・在学の15歳以上

定 40人(申込順) 費 1,500円

申 電話か、ファクス、Eメールに住所(在勤の場合は勤務先)、氏名、年齢、電話番号、「健康体操教室」と書いて、同協会津久井連絡所(☎042-705-5142 FAX042-705-5143 ✉ taikyo-tukui@mica.dti.ne.jp)へ

ターゲット・バードゴルフ教室

時 9月28日(土) 午前9時～午後4時

会 相模原北公園スポーツ広場

対 市内在住か在勤の18歳以上

定 100人(申込順) 費 300円

申 9月20日(必着)までに、はがきに住所、氏名、年齢、電話番号、「ターゲット・バードゴルフ教室」と書いて同協会へ

空手道教室(全5回)

時 10月12日～11月9日の毎週土曜日
午後1時～3時

会 北総合体育館 対 年長以上

定 30人(申込順) 費 1,000円

申 9月30日(必着)までに、はがきに住所、氏名(ふりがな)、年齢、性別、電話番号、空手経験年数を書いて同協会へ

市ダンススポーツ競技大会

平成26年度ねんりんピック大会の選考会を兼ねています。

時 10月12日(土) 午前10時～午後6時

会 総合体育館 費 2,000円から

申 9月14日までに、市体育協会にある申込用紙(市ダンススポーツ連盟ホームページからダウンロード可)を市ダンススポーツ連盟へ

多摩・三浦丘陵ウォーキングラリー (約10km)

内 藤野駅→吉野宿→秋葉神社→与瀬神社
→長福寺→小原の郷→小原宿本陣
→県立相模湖公園

時 10月5日(土) 午前9時～午後3時

定 300人(申込順)

申 10月2日までに、多摩・三浦丘陵の緑と水景に関する広域連携会議のホームページ(<http://www.tama-miurahills.com/>) からか、各区役所・まちづくりセンターなどにある申込用紙を同事務局(☎03-6214-5740)へ



昨年の様子

元気高齢者向け 筋力向上トレーニング教室(全12回)

専属トレーナーが、体操や機器を使った筋力トレーニングなどを指導します。

日にち	時間	会場	電話番号
① 10月2日～12月18日の毎週水曜日	午後1時～2時30分	コナミスポーツクラブ相模大野(南区南台3-1-27)	042-748-6611 (午前10時30分～午後5時)金曜日を除く
	午後3時30分～5時	スポーツクラブネサンス相模大野(南区相模大野7-19-1)	042-702-0303 (午前10時～午後11時30分、土・日曜日、祝日等は午後8時まで)金曜日を除く
③ 10月4日～12月20日の毎週金曜日	午後3時30分～5時	スポーツクラブネサンス淵野辺(中央区鹿沼台1-9-15)	042-753-5461 (午前9時30分～午後9時、日曜日・祝日等は午後7時まで)月曜日を除く

対 運動に支障がない市内在住の65歳以上の人

定 ①②各10人③5人(抽選) 費 各6,000円

申 9月①25日②30日③29日までに、電話で各会場へ

北総合体育館

施設の講座・教室

教室名	日にち	時間
いきいきストレッチ体操(全7回)	10月2日～11月13日の毎週水曜日	午後1時30分～3時
健康体操(全8回)	10月4日～11月22日の毎週金曜日	午前10時～11時30分
骨盤シェイプ体操(全8回)		午後1時30分～3時

対 15歳以上(中学生を除く) 定 各40人(抽選)

費 各1回200円(65歳以上100円)

申 9月15日(必着)までに、往復はがき(1人1枚)に住所、氏名(ふりがな)、年齢、電話番号、教室名を書いて、同体育館(〒252-0134 緑区下九沢2368-1 ☎042-763-7711)へ

さがみはらグリーンプール

施設の講座・教室

講座・教室名	日にち	時間	対象	定員(申込順)	費用
転倒予防(全2回)	9月17日(火)・18日(水)	午前11時～正午	60歳以上	15人	400円
親子で体操(全4回)	9月19日(木)・20日(金)・26日(木)・27日(金)	午前10時30分～11時30分	2歳以上の未就学児とその保護者	10組	2,000円
腰痛・肩こり解消	9月25日(水)	午前11時～正午	15歳以上(中学生を除く)	各15人	200円
おなか引き締め(全2回)	9月26日(木)・27日(金)	午後2時～3時			400円
はじめてのビーズアクセサリー	9月28日(土)	午前10時～午後1時	小学生以上※小学校1～3年生は保護者同伴	20人	1,000円
競技力向上飛び込み(全7回)	10月1日～11月12日の毎週火曜日	午前11時～午後0時30分	18歳以上	30人	7,000円

申 直接か電話で同プール(☎042-758-3151)へ

総合型地域スポーツクラブ 相模原ライズ・アスリート・クラブ

子どものフットボール体験会

日にち		開始時間	会場
9月	10月		
24日(火)	22日(火)	①午後3時 ②午後4時30分	和泉短期大学総合グラウンド 淵野辺ひばり幼稚園 大沢幼稚園
25日(水)	23日(水)		
26日(木)	24日(木)		
27日(金)	25日(金)	①午後3時30分 ②午後5時	ノジマフットボールパーク(南区新戸)
29日(日)	6日(日)		
30日(月)	21日(月)	①②③午前8時30分	川尻小学校体育館
		①②午後5時30分	

対 ①4歳以上の未就学児②小学生③小学校3年生～中学生

子どものチアダンス体験会

時 10月1日(火)～31日(木)

会 ライズハウス(中央区淵野辺5-5-1)

曜日	開始時間
月	①午後4時、③午後5時10分
火・木・金	①午後4時、②午後5時10分
水	②午後4時30分、③午後5時40分

対 ①3歳以上の未就学児②小学校1～3年生③小学校4年生～中学生

※体験会は原則1時間。無料体験は1回のみ
※体験会の内容や申し込み方法など詳しくは、お問い合わせください。
問 相模原ライズ・アスリート・クラブ ☎042-815-3094

総合体育館

施設の講座・教室

教室名	日時	対象	定員(抽選)	費用
気功(全8回)	10月1日～11月26日の毎週火曜日(11月5日を除く) 午後1時30分～3時	15歳以上(中学生を除く)	各40人	1回 各300円 (65歳以上150円)
バウンドテニス(全8回)	10月3日～12月5日の毎週木曜日(10月17日、11月7日を除く) 午前9時30分～11時30分			
直心影流雑力(全6回)	10月4日～11月8日の毎週金曜日 午前10時～正午		30人	
シニア体操(全7回)	10月2日～11月20日の毎週水曜日(10月16日を除く) 午前10時30分～正午	65歳以上	40人	3,000円

申 9月15日(必着)までに、往復はがき(1人1枚)に住所、氏名(ふりがな)、年齢、電話番号、教室名を書いて、同体育館(〒252-0328 南区麻溝台2284-1 ☎042-748-1781)へ

相模原麻溝公園競技場

施設の講座・教室

教室名	日にち	時間	対象	定員	費用
親子青空体験～靴をぬいで芝生で遊ぼう～	9月17日(火)	午前11時～正午	1歳6か月～4歳の子とその保護者	30組(申込順)	1組500円
いきいきウォーキング(全10回)	9月17日～12月3日の毎週火曜日(10月22日・29日を除く)	午前9時45分～10時45分	18歳以上	各25人(申込順)	各5,000円
はつらつジョギング(全10回)		午前11時～午後0時15分			
元気なシニア健康体操(全10回)		午後2時～3時30分	60歳以上		
むくみ解消パーソナルエステ	10月2日(水)	午後1時～2時30分	18歳以上	20人(申込順)	500円
キッズスポーツ(全20回)★	10月2日～平成26年3月12日の原則毎週水曜日	午後4時～5時	小学校1・2年生	20人(抽選)	6,000円
ジュニア・アスリートのための食生活	10月3日(木)	午前10時30分～正午	小・中学生の保護者	40人(申込順)	300円

申 電話か、ファクス、Eメールに住所、氏名、電話番号、教室名を書いて同競技場(☎042-777-6088 問042-777-0161 問asamizo-stadium@dream.jp)へ
※★は9月20日申込期限



さがみはら国際交流ラウンジのお茶会「タイのお話」

タイのお話と国際交流団体メンタルラボの活動紹介
時9月15日(日)午前10時~正午
定40人(先着順)
※希望者は直接会場へ
問同ラウンジ(☎042-750-4150)



前回のお話会の様子

講演・講座

ツインゴマ作り教室

時9月29日(日)午後1時30分~3時30分
会さがみはら北の丘センター
定20人(申込順)
※未就学児は保護者同伴
費700円
申9月28日までに、直接か電話で同センター(☎042-773-5570)へ

療養教室「間違わないでね、大人の発達障害」

時9月21日(土)午前10時~11時30分
会北里大学東病院
定50人(申込順)
申9月2日から電話で同病院患者支援センター部(☎042-748-9111)へ

初心者民謡講座〈全10回〉

時10月3日~12月5日の毎週木曜日午前10時~正午
会あじさい会館
定30人(申込順)
費2,000円
申9月30日までに、電話で市民謡協会的小山内さん(☎070-6659-4194)へ

うつ病家族の集い〈全3回〉

うつ病の理解と患者への対応、社会復帰などについて
時10月4日(金)・9日(水)・17日(木)午後2時~4時
会南保健福祉センター
対市内在住のうつ病療養中の人の家族
定15人(選考)
申9月2日から、電話で南障害福祉相談課(☎042-701-7715)へ

シニアのための歯っぴー健口セミナー〈全5回〉

日にち	会場
① 10月1日・15日・29日、11月12日・26日の火曜日	ソレイユ さがみ
② 10月4日・18日、11月1日・22日・29日の金曜日	南保健福祉センター
③ 10月7日・21日、11月11日・25日、12月9日の月曜日	ウェルネス さがみはら

時午前9時45分~11時45分
対65歳以上(介護保険要介護・要支援者を除く)で次のいずれかに該当する人
・半年前に比べ硬いものが食べにくくなった
・お茶や汁物を飲んだときむせることがある
・口の渇きが気になる
定若干名(選考)
申9月2日~13日に、電話で①緑高齢者相談課(☎042-775-8812)、②南高齢者相談課(☎042-701-7704)、③中央高齢者相談課(☎042-769-8349)へ

市民健康教育公開講座「周産期からの子育て支援」

時9月12日(木)午後6時30分~8時
会社のホールはしもと
講山田不二子さん(子ども虐待ネグレクト防止ネットワーク理事長)、瀧美加代さん(聖マリアンナ医科大学病院臨床心臓理士)、杉谷雅人さん(相模原協同病院脳神経センター長)
定500人(先着順)
※希望者は直接会場へ
問相模原協同病院(☎042-772-4291)

さがみはらコミュニティビジネス起業講座2013~人が集まる場をつくる・活かす・続ける~〈全3回〉

コミュニティ・スペースやカフェから始まる地域交流の拠点づくりの基礎
時10月12日、11月9日・30日の土曜日午後1時30分~4時30分
会環境情報センター
定30人(申込順)
申9月2日から電話か、ファクス、Eメールに氏名、電話番号、「起業講座」と書いて市産業振興財団(☎042-759-5600 ☎042-759-5655 ☓sagamihara-cb@ssz.or.jp)へ

ビジネスセミナー&交流会「また会いたくなる! 60秒自己紹介 作成講座」

短時間で自分の強みや魅力を表現するコツを学習。名刺交換会やPRができる出会いの場と個別経営相談コーナーもあり
時9月27日(金)午後1時30分~5時
会産業会館
対市内事業者が起業をめざす人
定50人(申込順) 費500円
申9月2日~20日に、電話か、ファクス、Eメールに氏名、電話番号、「ビジネスセミナー&交流会」と書いて市産業振興財団(☎042-759-5600 ☎042-759-5655 ☓soho@ssz.or.jp)へ

さがまちカレッジ講座「青根で森林体験! “森を知り・森で学び・森で作る”」

緑区青根地区の水源林の見学や、学校の整備
時10月5日(土)午前8時~午後5時30分
集合場所 橋本駅
定42人(申込順)
費2,000円(交通費を含む)
申9月17日までに、各まちづくりセンター・公民館などにある申込用紙(さがまちコンソーシアムホームページ(http://sagamachi.jp/)からダウンロード可)を同事務局(☎042-747-9038)へ

旧石器ハテナ館の体験教室「土器作り」

時9月15日(日)午後2時~4時
対小学生以上
定30人(申込順)
費200円
申電話で同館(☎042-777-6371)へ



パソコン無料体験

時9月19日(木)午前9時30分~11時24日(火)午後1時30分~3時
会産業会館
対これからパソコンを始める人
定各12人(申込順)
申9月2日から電話で同館(☎042-753-8133)へ



オートムジャンボ 宝くじ
売り切れしだい発売終了!!
1等・前後賞合わせて
3億9千万円
1等/3億3千万円 前後賞各/3千万円
発売期間
9/20(金)~10/11(金)
宝くじに関するお問合せ ☎03-3535-9085
この宝くじの収益金は市町村の明るいまちづくりや環境対策、高齢化対策など地域住民の福祉向上のために使われます。
公益財団法人 神奈川県市町村振興協会

「高齢者・障害者の人権あんしん電話相談」強化週間

高齢者や障害者に対する虐待や心配ごとなどの相談を受け付けます。
時9月9日(月)~13日(金)午前8時30分~午後7時
9月14日(土)・15日(日)午前10時~午後5時
人権相談ナビダイヤル ☎0570-003-110
問横浜地方務局 ☎045-641-7926

悪質商法にご注意を 9月は高齢者被害防止キャンペーン月間

高齢者からの消費生活トラブルに関する相談が急増しています。投資などのもうけ話や、覚えのない健康食品などの送り付けなど、おかしいと思ったら、すぐに消費生活センターに相談してください。

こんな言葉や電話には要注意

- 「水色(黄色、オレンジ色)の封筒が届いていませんか？」
- 「以前に注文された健康食品がそろいましたので送ります」
- 「無料で床下や屋根の点検をします」 など

高齢者のための消費生活特別相談 ※まずは電話で相談してください

時9月11日(水)~13日(金) 問各消費生活センター

◆お問い合わせ・開所時間

センター名	電話番号	日にち	時間
北消費生活センター	042-775-1770	毎日	午前9時~正午、午後1時~4時
相模原消費生活センター	042-776-2511	月~金曜日	
南消費生活センター	042-749-2175	(祝日を除く)	

読者のひろば

(敬称略)

催し

費用の記載がない場合は無料です。

- 食物エネルギーを知る(展望と課題) 9月14日(土)午後1時~4時、麻布大学生命・環境科学部棟2階。対象は市内在住の人。定員140人(先着順) 問同大学麻布環境科学研究会(☎042-769-2084)
- 社交ダンス・初心者講習会 9月27日(金)午後1時~3時、けやき体育館。対象は初めてダンスをする中高年。費用500円 問鈴木(☎042-753-1981)
- 民謡発表会 10月6日(日)午前11時45分~午後4時、サン・エールさがみはら 問石川(☎042-733-2177)
- 公開講演会「障害の重い人たちとのコミュニケーションのためのヒント Part2」 10月12日(土)午前10時~午後0時30分、相模原療育園(南区若松1-21-9)。定員100人(先着順) 問鎌田(☎042-749-6315)
- 市民公開講座-専門医に聴く最新の医療、正しい知識「いつまでも歩き続けるために」 10月12日(土)午後2時~4時、小田急ホテルセンチュリー相模大野(南区相模大野3-8-1) 問北里大学医学部同窓会事務局(☎042-778-9061)

仲間

会費などは個別にお問い合わせください。

- 粘土 月2回木曜日午前9時30分、大野北公民館。見学・体験可 問増田(☎042-754-1269)
- スクエアダンス 9月13日から毎週金曜日午後6時30分、東林公民館。対象は初心者 問杉本(☎042-745-7900)
- ストレッチ体操 毎週土曜日午後1時30分、北総総合体育館 問佐藤(☎042-763-3448)
- ヨガ 毎週木曜日午後2時、大野北公民館。子ども連れ可 問川添(☎090-2651-0435)
- 英会話 毎月第1~第3木曜日午後6時45分、けやき会館。対象は英語で自己紹介ができる人 問竹中(☎042-758-1031)

応募は発行日の3週間前まで
掲載を希望する場合は住所、氏名(ふりがな)、電話番号、掲載希望号、「読者のひろば」と書いて、原稿を郵送かファクスで広聴広報課(〒252-5277 中央区中央2-11-15 ☎042-753-7831)へ。市ホームページの[電子申請]からも申し込みます。
催しは過去6か月以内、仲間は過去1年以内に掲載された団体は応募できません。掲載は抽選(仲間は希望号と次号の2回)。不掲載の連絡、原稿の返却はしません。





講師に城戸真亜子さん(洋画家)を迎え、「心をつなぐ介護日記」をテーマに講演会を行います。

時 9月29日(日) 午後2時～4時
会 社のホールはしもと
定 250人(申込順)

申 9月2日～20日に、電話か、ファクス、Eメールに代表者の氏名・電話番号かファクス番号、参加人数、「福祉のまちづくり講演会」と書いて地域福祉課(☎042-769-9222 FAX042-759-4395 ☒chiiki.fukushi@city.sagamihara.kanagawa.jp)へ
※手話通訳・要約筆記あり

市民福祉の集い 福祉のまちづくり 講演会



〜合唱文化を発信〜 としはる 磯部俣記念『遙かな友に』道志川合唱祭

緑豊かな道志川のほとりで、18組の合唱団の合唱発表と、ゲストの「ボニージャックス」、「早稲田大学グリーンクラブ」のステージを楽しめます。青根地域の野菜や果物、軽食なども販売します。

時 9月29日(日) (小雨決行)
午前10時30分～午後3時30分
会 青根緑の休暇村センター周辺 特設ステージ
※観覧希望者は直接会場へ
※当日、雨天時のお問い合わせは、午前6時30分～8時は津久井総合事務所(☎042-784-1141)、午前8時以降は市コールセンター(☎042-770-7777)へ

[前夜祭]

内 打ち上げ花火、和太鼓、模擬店ほか

時 9月28日(土) 午後6時～8時30分

問 同実行委員会事務局(津久井まちづくりセンター内) ☎042-780-1403



横浜DeNAベイスターズへの 応援・感謝メッセージを届けよう!

「相模原市子どもデー」
特別企画



6・7月の5日間にわたり、市内在住か在学の小・中学生とその保護者9,000人を一軍公式戦に招待してくれた横浜DeNAベイスターズに感謝の気持ちを込めて、監督・選手にメッセージを贈りませんか。抽選で3組を代表プレゼンターとして招待します。
※試合観戦もできます。
時 9月23日(祝) 正午から(予定)
会 横浜スタジアム(横浜市中区)
対 市内在住か在学の小・中学生とその保護者

[記入例]

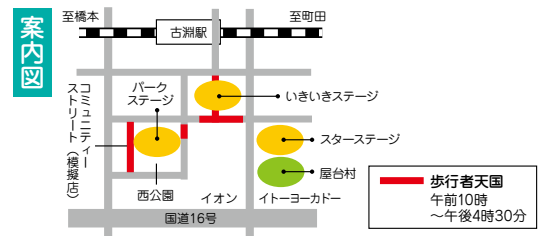
表	2525277	裏
中央区中央2-11-15 相模原市役所 シティセールス推進課 行		監督や選手への メッセージやイラスト
●住所		
●氏名(ふりがな)		
●学校名・学年		
●電話番号		
●保護者氏名		
●他の同伴者名		

申 9月10日(必着)までに、はがきに記入例のとおり書いてシティセールス推進課(☎042-707-7045)へ

相模原よさこい RANBU!

路上などの特設ステージで練り上げられるエネルギーで、ダイナミックな踊りをぜひご覧ください。

時 9月15日(日) 午前10時30分～午後4時
会 古淵駅前通りほか



問 同実行委員会事務局(青史堂印刷内) ☎042-748-3921

甲州街道小原宿本陣祭

大名行列参加者募集

当時を模した衣装で甲州街道を練り歩き、江戸時代の参勤交代を再現します。

- | | | |
|----|-----------------------|----------|
| 配役 | ▶ 供侍 4人 | ▶ 近習 4人 |
| | ▶ 茶坊主 1人 | ▶ ご典医 1人 |
| | ▶ 姫 1人 (25歳以下の女性) | |
| | ▶ 腰元 12人 (35歳以下の女性) | |
| | ▶ かごかき 6人 (体力に自信のある人) | |
- ※衣装は用意します。



時 11月3日(祝) 午前10時～午後4時

対 16歳以上=29人(選考)

申 9月17日(必着)までに郵送で、同実行委員会などにある申込用紙か、住所、氏名、年齢、性別、電話番号、希望配役名、身長、服のサイズを書いた紙に、自分が写っている写真を添付し、同実行委員会(相模湖経済観光課内 〒252-5162 緑区与瀬896 ☎042-684-3240)へ

※同祭のホームページ(<http://www.obarahonjin.com/>)からも申し込めます。

おおのジャズ Jam Collection 2013



週末を中心に、プロや学生などが相模大野のさまざまな場所で14のジャズイベントを開催します。カジュアルにジャズを楽しんでみませんか。

時 9月14日(土)～10月6日(日)

会 相模女子大学グリーンホール(市文化会館)ほか

※同イベントのホームページ(<http://www.jamcolle.com/>)ではイベントスケジュールなど最新情報を順次更新しています。



問 商業観光課 ☎042-769-9255

ウェルネス通信



9/1

発行 相模原市 〒252-5277 相模原市中央区中央2丁目11番15号 ホームページ <http://www.city.sagamihara.kanagawa.jp/> 編集 総務局渉外部広聴広報課 ☎042-769-8200

子どもとお父さん、お母さんのための教室

※母子健康手帳と筆記用具を持参してください。

離乳食教室(スタート編)

離乳食の講習、簡単な実習と試食

日にち	時間	会場
10月 7日(月)	午後1時～2時15分、 午後2時45分～4時	ウ
21日(月)		南

対平成25年4月～5月生まれの初めての子の保護者とその家族
定各20人(申込順。調整あり)
申⑮

ママの心のケアルーム「ママの休み時間」

「子どもにいらいらする」「子どもがかわいく思えない」など感じているお母さん同士が語り合い、気持ちを楽にする場

時9月11日(水)午前10時～11時30分

会ウ
対乳幼児の母親

※保育あり(要予約)

申⑥



産後ママのエクササイズ

出産後の体を適正体重に保つための運動体験

時9月27日(金)午前10時～正午

会緑

対生後4～6か月の乳児と20歳以上の母親 申⑦

ふれあい親子サロン

保健師、保育士などによる健康・育児相談、身体計測、親子遊びの紹介

時午前10時～11時15分

対乳幼児とその保護者

※希望者は直接会場へ 申⑦⑧⑨

日にち	会場ほか
9月17日(火)	二本松◎、陽光台◎、田名◎
18日(水)	横山◎、相武台◎
19日(木)	湖◎、大野北◎、上鶴間◎
24日(火)	富士見◎、鶴園中和田◎
25日(水)	並木◎
26日(木)	城山◎、麻溝◎

◎子どもセンター

◎栄養士による栄養相談もあり

相談

●会場や申し込み先については下記をご覧ください

相談・教室名	日にち	時間	会場	申込	内容・定員・問い合わせなど
エイズ等の検査・相談	火曜日	午前9時～11時	ウ	④	エイズ、性器クラミジア、梅毒に関する検査・相談(無料・匿名) 定各12人(申込順)
	9月 7日(土)	午後2時～4時	橋		
思春期・ひきこもり特定相談	9月19日(木)	午後2時～4時	けやき会館	⑭	専門医などが相談に応じます。 対思春期相談 13～17歳の精神的な問題を抱える人とその家族等 ひきこもり相談 おおむね40歳ぐらいまでのひきこもりの状態にある人とその家族等 定各2人(申込順。調整あり)
ひきこもり家族教室	9月18日(水)	午後2時～4時	ウ	⑭	ひきこもりについての理解を深め、対応を学びます。 対市内在住か在勤の人
みんなのアルコール相談	9月17日(火)	午後1時30分～3時30分	けやき会館	⑭	専門医などが、お酒の量を減らしたい、家族の飲み方が心配などの相談に応じます。 対アルコールに関する問題がある人とその家族 定2人(申込順。調整あり)
アルコール・薬物家族教室	9月25日(水)	午後2時～4時	ウ	⑭	アルコール・薬物問題を理解し、その対応を学びます。 対市内在住か在勤のアルコール・薬物問題のある人の家族 定10組(申込順)
くすりの相談	9月19日(木)	午後1時30分～3時	ウ		※希望者は直接市薬剤師会会議室へ 対市薬剤師会 ☎042-756-1502

子育て広場たんと講座・セミナー

子育て支援者養成講座〈全3回〉

子育て支援者として必要な基礎知識(食育・乳幼児の心肺蘇生法など)を学びます。全講座受講後は子育て広場たんとスタッフ登録ができます。

時9月25日(水)、10月1日(火)・8日(火)午前10時～正午

会ユニコムプラザさがみはら

定15人(申込順)

よく分かる予防接種セミナー★

予防接種の必要性や最新情報について分かりやすく説明します。希望者には個別相談も行います。

時9月28日(土)午後2時～3時

会伊勢丹相模原店(南区相模大野)

対乳幼児とその保護者

定15組(申込順)

共通 申電話か、Eメールに氏名、電話番号、講座・セミナー名、★は子どもの年齢を書いて、子育て親育ち応援団With.cfc(☎080-5431-0971) 対tant-with.cfc-0209@ezweb.ne.jpへ

もつと健康になるための教室

教室名	日にち	時間	会場	申込	内容・対象など
骨密度測定 de 骨元気アップセミナー	9月30日(月)	午前 9時45分 10時15分 10時45分	ウ	⑧	骨粗しょう症予防の話と骨密度測定。お口の元気チェックコーナーも同時開催 対20～70歳(昭和18年4月2日～平成6年4月1日生まれ) 定各25人(申込順) 費各700円
マッスルトレーニング	10月5日(土)	午後2時～4時	ウ	⑧	生活習慣改善と運動の必要性についての講義と実技など 対20歳以上で運動の実技に支障のない人 定マッスルトレーニング=25人、チューブ体操=20人(申込順。初めての人優先)
チューブ体操	10月7日(月)	午前10時～正午	緑	⑦	
運動プログラム作成コース	10月10日(木)	午後1時15分～4時15分	ウ	⑧	体力測定と健診結果を基に運動プログラムを作成 対20歳以上で生活習慣病が気になる、運動が必要な人(6か月以内に受診した健診結果が必要) 定12人(申込順。初めての人優先) 費1,000円

※受講後、運動習慣定着コースに続けて参加できます。

主な実施会場

ウ ウェルネスさがみはら	中央区富士見6-1-1
緑 緑区合同庁舎	緑区西橋本5-3-21
橋 シティ・プラザはしもと	緑区橋本6-2-1
南 南保健福祉センター	南区相模大野6-22-1
城 城山保健福祉センター	緑区久保沢2-26-1
津 津久井保健センター	緑区中野613-2
湖 相模湖総合事務所	緑区与瀬896
藤 藤野総合事務所	緑区小淵2000

申し込み・問い合わせ

(9月2日から ※⑨を除く)

① 緑高齢者相談課	☎042-775-8812
② 中央高齢者相談課	☎042-769-8349
③ 南高齢者相談課	☎042-701-7704
④ 疾病対策課	☎042-769-8260
⑤ 健康企画課(成人)	☎042-769-8322
⑥ 健康企画課(母子)	☎042-769-8345
⑦ 緑保健センター	☎042-775-8816

⑧ 中央保健センター	☎042-769-8233
⑨ 南保健センター	☎042-701-7708
⑩ 城山保健福祉課	☎042-783-8120
⑪ 津久井保健福祉課	☎042-780-1414
⑫ 相模湖保健福祉課	☎042-684-3216
⑬ 藤野保健福祉課	☎042-687-5515
⑭ 精神保健福祉センター	☎042-769-9818
⑮ 市コールセンター	☎042-770-7777

健康診査・検診 70歳以上の人は無料

市内協力医療機関や公共施設などで、健康診査やがん検診などを随時実施しています。検診には受診券が必要です。
 ※国民健康保険に加入している40～74歳の人、過去3年間にがん検診・お口の健康診査・健康診査(75歳以上)を受診した人などには、4月(一部の人は6月以降)に受診券を送付しています。
☎受診券がない人は、市コールセンター(☎042-770-7777)へ

(特定)健康診査

日にち	会場	対象	費用	検査項目
随時	市内協力医療機関	国民健康保険加入の40～74歳	1,000円☆	問診、身体計測(腹囲・BMIなど)、血液検査、尿検査など
		後期高齢者医療制度加入の人	無料	
		医療保険未加入で生活保護を受給している人など	1,000円	

☆70～74歳は無料です。
 ※社会保険などに加入している人は、各医療保険者にお問い合わせください。

歯科健康診査(お口の健康診査)

日にち	会場	対象	費用	検査項目
随時	市内協力医療機関	平成25年4月2日～26年4月1日に40～80歳になる人	500円	口腔内診査(歯周病の有無など)

肝炎(B型・C型)ウイルス検査

日にち	会場	対象	費用
随時	市内協力医療機関	肝炎ウイルス感染の心配がある人(家族に肝炎ウイルスに感染している人がいるなど。原則1回)	無料
		40歳以上で過去に肝炎ウイルス検査を受けたことがない人	1,200円

結核健診

日にち・会場・締切日	費用	対象
がん検診(★検診車)と同じ 受付時間 午後1時30分～2時30分	無料	65歳以上(25年度中に65歳になる人を含む)で、職場などで胸部X線を受ける機会がない人

がん検診

	日にち	会場	検診種目・費用・受付時間など
施設	随時	市内協力医療機関	胃(X線)2,900円 (内視鏡)3,900円 大腸500円 肺(X線のみのみ)800円 (X線+喀痰)1,700円 子宮(頸部のみのみ)1,700円 (頸部+体部)2,200円 乳(視触診のみ)700円 (視触診+マンモグラフィ)2,000円 ※子宮(頸部+体部)は、医師の判断により実施
	10月5日(土)	緑区合同庁舎	胃900円、大腸500円 肺(X線のみのみ)200円 (X線+喀痰)700円 子宮(頸部のみのみ)600円 受付時間 ※胃は午前のみ 男性=午前8時30分～9時30分 女性=午前9時30分～11時 男女とも=午後1時30分～2時30分 締切日 検診日の7日前(金・土・日曜日、祝日等の場合は木曜日) ☎電話で市コールセンター(☎042-770-7777)へ ※定員になり次第締め切り 乳(視触診+マンモグラフィ)2,000円 受付時間 指定する時間 締切日 検診日の14日前(土・日曜日、祝日等の場合は金曜日) ☎電話で締切日までに市コールセンター(☎042-770-7777)へ ※申し込み多数の場合は抽選 乳(視触診のみ)700円 (視触診+マンモグラフィ)2,000円 受付時間 午後1時～2時 ☎電話で健康企画課(☎042-769-9220)へ 対象 ○胃・大腸・肺=40歳以上(胃の内視鏡は40～59歳) ○子宮=20歳以上の女性 ○乳(視触診のみ)=30歳以上の女性 (視触診+マンモグラフィ)=40歳以上の女性で2年に1回の受診 注意 乳は、授乳中や生理中、生理前1週間は受診をご遠慮ください。
	6日(日)	藤野中央公民館	
	11日(金)	ウェルネスさがみはら	
	12日(土)	南保健福祉センター	
	16日(水)	北総合体育館	
	20日(日)	緑区合同庁舎	
	24日(木)	銀河アリーナ	
	25日(金)	ウェルネスさがみはら	
	28日(月)	南保健福祉センター	
★検診車	11月3日(祝)	新磯小学校	
	4日(休)	南保健福祉センター	
	7日(木)	銀河アリーナ	
	9日(土)	ウェルネスさがみはら	
	10日(日)	緑区合同庁舎	
	15日(金)	南保健福祉センター	
	16日(土)	さがみ湖リフレッシュセンター	
	18日(月)	北総合体育館	
	22日(金)	ウェルネスさがみはら	
	23日(祝)	南保健福祉センター	
メデイカルセンター	日程はお問い合わせください	メデイカルセンター 南メデイカルセンター	

悠遊シニアスタッフ(介護予防サポーター)養成講座(全9回)

地域包括支援センターで開催する介護予防教室などに、スタッフ(有償ボランティア)として参加しながら、自分自身の介護予防についても考えてみませんか。
時10月4日～11月22日の毎週金曜日 午前10時～正午
 (11月1日は午後2時～4時)
 ※このほかに見学実習が1回あり
会緑区合同庁舎
対市内在住の40歳以上 **定**20人(抽選)
申9月2日～17日に、電話で緑高齢者相談課(☎042-775-8812)へ

統合失調症との付き合い方 やつとこセミナー(全6回)

「自分らしい生活」をキーワードに、病気や薬、地域で生活するために役に立つことなどを、グループワークで学びます。
時10月4日～11月8日の毎週金曜日 午後1時30分～3時30分
会ウェルネスさがみはら(10月18日はあじさい会館)
対統合失調症の人
定8人(申込順。調整あり)
申9月2日～30日に、電話で中央障害福祉相談課(☎042-769-9806)へ

+愛の献血

日にち	時間	会場
9月 3日(火) 13日(金)	午前10時～正午 午後1時30分～4時	市役所前
14日(土)		橋本駅ペDESTリアンデッキ下

対16～69歳の健康な人(65～69歳の方は、60～64歳の間に献血経験が必要)
所要時間40分程度
 ※200ml献血をしない場合があります。
 ※本人確認をしています。

医 医事業課 ☎042-769-8343

急病などで困ったときは (電話番号をよく確かめて)

医科 相模原救急医療情報センター
 ☎042-756-9000
平日 午後5時～翌朝9時 **土曜日** 午後1時～翌朝9時
日曜日・祝日・年末年始 午前9時～翌朝9時
 ※診療可能な医療機関を案内。医療相談・歯科案内は行いません。

歯科 休日急患歯科診療所
 ☎042-756-1501
日曜日・祝日・年末年始の昼間
 午前8時45分～11時30分、午後1時15分～4時30分

接骨 休日当番柔道整復施設所案内
 ☎0120-19-4199
日曜日・祝日・年末年始の昼間 午前9時～午後5時

精神科 精神科救急医療情報窓口
 ☎045-261-7070
平日 午後5時～翌朝8時30分
土曜日・日曜日・祝日・年末年始
 午前8時30分～翌朝8時30分
 (いずれも翌平日朝は8時まで受け付け)
 ※夜間、休日に急激な精神疾患の発症や病状悪化の際に、必要に応じて精神科医療機関を紹介します。(神奈川県・横浜市・川崎市・相模原市共同運営)

