

さがみはら
広報

NO.1299
毎月1日・15日発行

2014 10/15
平成26年

SAGAMIHARA

LINE UP 今号の主な内容

認定こども園・認可保育所などの利用申し込みを開始	3
平成25年度 決算の状況	4・5
	12
ウェルネス通信(保健・介護予防事業案内)	別冊

さがみはら 60
まだまだつながる
市制施行60周年

発行/相模原市 〒252-5277
相模原市中央区中央
2丁目11番15号
編集/総務局渉外部広聴広報課
☎042-769-8200

ホームページ/ <http://www.city.sagamihara.kanagawa.jp/>

市の手続き、イベントや施設のお問い合わせに…

相模原市コールセンター
午前8時～午後9時 年中無休
☎042-770-7777

ゆるキャラ・グランプリの投票は10月20日まで！
みんな応援よろしくね♪

さがみはらシティセールス「さがみん」のページ

TOPICS

相模総合補給廠の一部が返還されました



丸井南関東防衛局長(左)から返還通知書を受け取る加山市長
9月30日、加山市長は防衛省南関東防衛局の丸井 博局長から、在日米陸軍相模総合補給廠の一部約17㉩が国へ返還されたとの報告を受けました。
返還により、相模原駅周辺地区は、橋本駅周辺地区と合わせた首都圏南西部の広域交流拠点のまちづくりに向けて、大きく前進することとなります。
今後は、市民利用の早期実現に向けて、跡地利用に全力で取り組んでいきます。

☎返還について 渉外課 ☎042-769-8207
☎まちづくりについて 相模原駅周辺まちづくり課 ☎042-707-7026

市制施行60周年記念
相模原の魅力満載！「宇宙と食」のテーマパーク

はやぶさの故郷 潤水都市
さがみはらフェスタ
2014
11.1土-2日

相模総合補給廠返還地
JR 横浜線「相模原駅」北口から徒歩10分 午前10時～午後5時

「はやぶさの故郷」をメインテーマに、今年も「潤水都市さがみはらフェスタ」を開催します。「はやぶさ2」の打ち上げが間近に迫り、ますます注目を集める JAXAの紹介をはじめ、人気の「さがみはらあ麺グランプリ」など、相模原と全国の味覚を味わえるコーナーや、楽しいステージ、体験イベントが満載です。また、市マスコットキャラクター「さがみん」の紹介など、市制施行60周年を記念した催しも行います。相模原の歴史を感じながら、本市の新たな魅力を発見できる2日間です。ぜひお越しください。

イチオシ
MAP 6・7ページをご覧ください。

市制施行60周年記念イベント

あつまれ！さがみはら
ご当地キャラクター大集合！
市マスコットキャラクター「さがみん」をはじめ、市内で活躍するキャラクターが集まります。「さがみん」の誕生を祝って、市外からも仲間が来てくれるかも？

一緒に写真を撮ろう♪

てるて姫 さがみん ミウル
こけ丸

巡回写真展
さがみはら 井物語
SAGAMIHARA MEMORIAL

町並みや風景など、今と昔の写真を見比べて相模原の歴史を振り返ります。大きく発展を遂げた本市の歴史を感じてください。

「はやぶさ2」応援イベント

幾多の困難を乗り越えて地球に帰還し、多くの人々に感動と勇気を与えた小惑星探査機「はやぶさ」。その後継機となる「はやぶさ2」の打ち上げが間近に迫ってきました。みんなで「はやぶさ2」を応援しよう！

みんなで応援！ 「はやぶさ2」打ち上げカウントダウン

銀河連邦フォーラム
応援メッセージ贈呈のほか、「宙ガール」として注目を浴びている篠原ともえさんと、JAXA「はやぶさ2」関係者によるトークショーを行います。
時1日(土) 正午～午後1時
篠原ともえさん

JAXAコーナー
「はやぶさ2」をパネル展示等で紹介します。宇宙服や「はやぶさ」実物大模型と一緒に写真撮影もできます。工作コーナーでは、「はやぶさ2」応援缶バッジが作成できます。
時1日(土)・2日(日) 午前10時～午後5時

相模原はやぶさりレーマラソン
渋井陽子さん、真也加ステファンさんも来場し、大会を盛り上げます。ぜひ、応援してください。
時1日(土) 午前10時～午後3時45分(予定)
※参加申し込みは締め切りました。
渋井陽子さん

(はやぶさ画像提供:池下章裕)

市議会

9月定例会議 46議案を認定・可決・同意

市議会9月定例会議が、8月25日～9月30日に開かれました。この定例会議では、平成25年度一般会計歳入歳出決算、26年度一般会計補正予算(下表のとおり)、条例など46議案が審議され、全て認定・可決・同意されました。このうち人事議案では、教育委員会委員に永井 博氏の任命が同意されました。主な審議内容や結果については、11月1日発行の「さがみはら市議会だより」を、25年度決算の状況について詳しくは、4・5ページをご覧ください。

平成26年度9月補正予算の概要 ※1万円未満切り捨て

一般会計		総額 18億5,900万円
補正前		2,576億円
補正		18億5,900万円
補正後		2,594億5,900万円
主な歳入	国庫支出金	2億1,905万円
	県支出金	4億8,123万円
	市債	7億4,220万円
主な歳出	保育専門相談事業	457万円
	認定保育室補助金	5,986万円
	小規模保育事業補助金	3,480万円
	保育所助成費(施設整備費補助金)	6億3,716万円
	共同生活援助住居等消防設備整備費補助金	2,961万円
	街区公園用地購入事業	3億5,229万円
	大野台第4雨水調整池取得事業	2億8,006万円
	当麻宿地区土地区画整理事業	4億38万円
指定管理料	2,022万円	

平成26年度特別会計予算の概要

特別会計		総額 5,870万円
麻溝台・新磯野第一整備地区土地区画整理事業特別会計		5,870万円

図 総務法制課 ☎042-769-9260

教育委員会委員長、同職務代理者が決まりました

市教育委員会は、10月1日に臨時会を開き、委員長に永井 博氏(緑区元橋本町・64歳)を、同職務代理者に大山宜秀氏(町田市玉川学園・68歳)を選任しました。

図 教育総務室 ☎042-769-8280

生ごみの減量化にチャレンジ!!

家庭から出るごみの3分の1は生ごみです。生ごみは水切りや堆肥化をすることで減らせます。市のイベントや助成制度を利用して、ぜひ実践してください。

■ ダンボールコンポスト講習会

腐葉土を使ったダンボールコンポストで、生ごみから堆肥を作ります。

時 11月20日(木) 午後2時～4時 会 大沼公民館
 対 市内在住の人=30人(申込順)
 申 電話で資源循環推進課へ

■ 生ごみ処理容器購入費助成制度

生ごみを堆肥化、減量化する容器の購入費の一部を助成します。

対 市内在住で5年以内に同制度の助成を受けていない人
対象容器 家庭用の2,000円を超える生ごみ処理容器
 ○生ごみ処理容器(コンポスト、密閉式)=1世帯2台まで
 ○電動式生ごみ処理機=1世帯1台まで
 ※橋本台・新磯野リサイクルスクエアに見本があります。
助成額 購入金額の2分の1(100円未満切り捨て、上限3万円)
 ※申請方法など、詳しくは市ホームページをご覧ください。

図 資源循環推進課 ☎042-769-8245

市営住宅入居者募集のしおりを配布

配布・申込期間 10月31日(金)～11月21日(金)
 配布場所 住宅課、広聴広報課、各区役所・まちづくりセンター(橋本・本庁地域・大野南を除く)・出張所・連絡所など
 ※詳しくは、本紙11月1日号でお知らせします。

図 市コールセンター ☎042-770-7777

建築・住まいるフェスタ

建築士や弁護士による建築・住まいに関する無料相談会などを行います。

時 11月1日(土)・2日(日) 午前10時～午後5時
 会 相模総合補給廠返還地(潤水都市さがみはらフェスタ2014会場)
 図 県建築士事務所協会相模原支部 ☎042-744-1750

住まいに関するお知らせ

高齢者の住まい探し相談会

専門家による無料相談会を行います。

時 午後1時30分～4時(1組30分)
 対 おおむね60歳以上=各5組(申込順)
 申 電話で、かながわ住まいまちづくり協会(☎045-664-6896)へ

日にち	会場
11月 7日(金)	ユニコムプラザ さがみはら
平成27年 1月 9日(金)	ソレイユさがみ
3月13日(金)	けやき会館

松が丘園祭(銀河の森フェスタ2014)

～笑顔をつなぐ 人をむすぶ かけ橋へ～

パンやシールなどの松が丘園製品のほか、福祉サービス事業所などの自主製品の販売や模擬店、バザーやイベントステージなどさまざまな催しを行います。

時 10月25日(土) 午前10時～午後3時30分
 会 障害者支援センター松が丘園 ※希望者は直接会場へ

図 市社会福祉事業団 ☎042-750-1905

よさこいを踊ろう!

よさこいグループ「十六夜」が、踊りを楽しく指導します。

時 11月29日(土) 午後1時30分～3時 会 けやき体育館
 対 市内在住か通勤・在学の障害児・者 定員50人(申込順)
 申 11月22日までに、直接か電話、ファクスに住所、氏名、電話番号、「よさこい」と書いて、同体育館(☎042-753-9030 FAX042-769-1200)へ
 ※ボランティアも多数同時募集。手話通訳、要約筆記あり

楽しさアップ! おいしさアップ! 食育フェア

を学ぼう

ミニ食育講座や野菜クイズ、地場農産物の紹介と販売など、「食べる」ことを楽しく学び、体験できるイベントです。

時 11月1日(土) 午前10時～午後3時
 会 アリオ橋本アクアガーデン(緑区大山町)
 ※希望者は直接会場へ

図 地域保健課 ☎042-769-9241

かながわ 食の安全・安心キャラバン

相模女子大学短期大学部教授による食品衛生に関する講義や実験、グループ討議などを行います。

時 11月1日(土) 午後1時20分～4時 会 相模女子大学(南区文京)
 定員30人(抽選)
 申 10月22日までに、電話か、ファクスに住所、氏名、年齢、電話番号、「安心キャラバン」と書いて、県食品衛生課(☎045-210-4940 FAX045-210-8864)へ

糖尿病治療における 食事・栄養療法のサイエンス

新しい糖尿病や肥満の病態と治療について、食事・栄養療法、運動療法、薬物療法に焦点を当ててお話しします。

時 11月14日(金) 午後6時～7時30分
 会 相模女子大学ガーデンホール(南区文京)
 講 石原寿光さん(日本大学医学部糖尿病代謝内科教授)
 定員100人(先着順) ※希望者は直接会場へ

図 相模女子大学教育研究推進課 ☎042-747-9563

11月1日から

ひばり放送の夕方のチャイムが4時に鳴ります

期間	チャイムの時刻
11月～1月	正午と午後4時
2月～10月	正午と午後5時

図 緊急対策課 ☎042-707-7044

専門家が相談に応じます ■希望者は直接会場へ

社会保険労務士会 無料相談会

年金、健康保険、労災、雇用保険、労働問題などについて

時 10月22日(水) 午前10時～午後4時
 会 市役所本館1階ロビー
 対 市内在住の人か事業者

図 県社会保険労務士会相模原支部 ☎042-707-1717

国県市合同行政相談所

国・県・市の仕事への要望や、年金、税金、登記、相続、成年後見などについて

時 11月7日(金) 午後1時～4時
 会 相模女子大学グリーンホール(市文化会館)

図 神奈川行政評価事務所 ☎0570-090110

行政書士街頭無料相談会

相続、遺言、成年後見制度などについて

時 10月25日(土) 午前10時～午後4時
 会 京王線橋本駅自由通路

図 県行政書士会相模原支部 ☎042-701-4533

出張年金相談及び 国民年金保険料納付相談会

年金受給相談、各種届け出の受け付けなど

時 11月18日(火) 午前10時～午後3時
 会 津久井総合事務所

持ち物 年金手帳と身分確認書類(代理の場合は委任状と顔写真付き証明書も必要)
 ※50歳以上で将来の年金見込額を確認したい人は、事前に電話で相模原年金事務所へ

図 相模原年金事務所 ☎042-745-8101

関市コールセンター ☎042-770-7777

子ども・子育て支援新制度による

平成27年4月からの認定こども園・認可保育所などの利用申し込みを開始

次の理由で子どもの保育を必要とする人
 ○働いている ○働く予定がある ○保護者が傷病、障害がある ○家族の介護をしている
 ○出産予定月の前後2か月(合計5か月)以内
 ○災害に遭った など

10月27日～11月28日(必着)に、原則、郵送で、利用申込書と必要書類を保育課利用申込受付センター(〒252-5277 中央区中央2-11-15)へ
 子どものアレルギーなどの健康面や発達面、家庭状況など、相談のある人は、開設期間に子どもと一緒に第1希望の施設の担当課の相談窓口へ
 ※26年度に入所を申し込んだが入所が決まっていない人で、27年4月の入所を希望する場合は、あらかじめ申し込みが必要です。
市外の施設 希望する施設のある市区町村の申込締め切り日の1週間前までに、住んでいる地域の担当課へ

相談窓口	開設期間		担当課
	月～金曜日 (午前9時～正午・午後1時～7時)	11月4日(火)～14日(金) (城津湖藤 は、14日を除き午後5時まで)	緑田南 城津湖藤
	休日 (午前9時～正午・午後1時～5時)	11月8日(土)・16日(日) 11月9日(日)・15日(土)	田南 緑

※27年4月から始まる「子ども・子育て支援新制度」については、「利用申し込みのご案内」配布場所で配布しているパンフレット「はじまる! 子ども・子育て支援新制度」(市ホームページにも掲載)をご覧ください。

「利用申し込みのご案内(利用申込書付き)」の配布場所
 各こども家庭相談課・まちづくりセンター(橋本・本庁地域・大野南を除く)・保健福祉課・認可保育所・認定こども園など
 ※市ホームページにも掲載

担当課・施設名称	所在地	担当課・施設名称	所在地	担当課・施設名称	所在地	担当課・施設名称	所在地	担当課・施設名称	所在地
認可保育所		湖 内郷保育園 寸沢嵐	千木良保育園 千木良	すこやか保育園分園 はぐくみ 中央	横山台保育園 横山台	キッズルームきんばす(仮称)(27.4.1開所予定) 上鶴間	東林保育園 相南	家庭的保育事業(0歳～2歳) 家庭的な雰囲気の下、保育士と研修を受けた補助者が保育 ▲保育者の自宅で実施	
二本松保育園 二本松	相原	湖 日連保育園 日連	南橋本みたけ保育園 南橋本	ひよこ保育園 横山台	ひよこ保育園分園 上溝	東林保育園 相南	松が枝保育園 松が枝町	中 このみ保育室(仮称) 矢部新町	
相原保育園 相原	橋本	湖 南橋本みたけ保育園 南橋本	第二ふたば園 南橋本	ひよこ第2保育園 上溝	ふじ第2保育園 上溝	松が枝保育園 松が枝町	あさみどり保育園 東林間	南 北浦保育室▲ 相模台	
星の子保育園 相原	相原	たけの子保育園 小山	たけの子第2保育園 小山	南上溝保育園 上溝	田名保育園 田名	あさみどり保育園 東林間	ナーサリースクールT&Y南台 南台	南 いちご保育室(仮称) 相模大野	
星の子第2保育園 橋本	橋本	すすきの保育園 すすきの町	誠心宮下保育園(仮称)(27.4.1開所予定) 宮下	田名保育園 田名	友愛保育園 水郷田名	ナーサリースクールT&Y南台 南台	立正保育園 南台	小規模保育事業(B型)(0歳～2歳) 少人数(6～19人)を対象に、保育士と研修を受けた保育従事者が保育	
星の子第3保育園(仮称)(27.1.1開所予定) 相原	橋本	相模原保育園 相模原	エンゼル保育園 相模原	清水保育園 田名	麻溝保育園 当麻	立正保育園 南台	プリスクールRISSHO 新磯野	城 すまいるランド(仮称) 向原	
げんきっず保育園 橋本	橋本	エンゼル保育園(仮称)★ 相模原	ゆめいろ保育園(仮称)★ 相模原	大野台保育園 大野台	大野台いつきの保育園 大野台	プリスクールRISSHO 新磯野	麻溝台保育園 麻溝台	中 リージョン淵野辺保育園 鹿沼台	
げんきっず第2保育園(仮称)(27.4.1開所予定) 橋本	橋本	相模保育園 矢部	相模保育園 矢部	たけのうち保育園分園バンビーノ 古淵	たけのうち保育園分園バンビーノ 古淵	麻溝台保育園(仮称)(27.4.1開所予定) 相模台	相武台保育園 新磯野	中 保育室ニコニコキッズ(仮称) 相模原	
橋本りんご保育園 橋本	橋本	上矢部保育園 矢部新町	上矢部保育園 矢部新町	保育園ピノ 古淵	保育園ピノ 古淵	相武台新日本保育園 相武台団地	マシュマロ保育園 相模台	中 保育園キッズランドアリス 東淵野辺	
みんなのとっぴ保育園 東橋本	東橋本	淵野辺保育園 淵野辺	淵野辺保育園分園 まほろば 淵野辺	古淵保育園 古淵	保育園モモ◎ 鶴野森	新磯野保育園 新磯野	相模台保育園(仮称) 相模台	南 あっぷるきっず本園(仮称) 古淵	
アスク橋本保育園(仮称)★ 橋本	橋本	夜間保育所ドリーム YMC Aオバリン 保育園 鹿沼台	ひかり保育園 鹿沼台	若松保育園 若松	若松保育園 若松	新磯野保育園分園 新磯野	相武台新日本保育園 相武台団地	南 保育ルームあっぷるきっず 文京	
エンゼルハウス保育園(仮称)★ 橋本	橋本	ふちのべ美邦保育園(仮称)(27.4.1開所予定) 共和	ふちのべ美邦保育園(仮称)(27.4.1開所予定) 共和	大沼保育園 東大沼	大沼保育園 東大沼	せんだん保育園 新戸	相武台新日本保育園 相武台団地	南 のぞみ保育室 文京	
レイモンド橋本保育園 東橋本	東橋本	たけのうち保育園 東淵野辺	たけのうち保育園 東淵野辺	ナーサリースクールT&Yこもれびの森(仮称)(27.2.1開所予定) 西大沼	ナーサリースクールT&Yこもれびの森(仮称)(27.2.1開所予定) 西大沼	新磯野保育園 新磯野	相武台新日本保育園 相武台団地	南 まあむベイビーズ相模大野 相模大野	
高見保育園 東橋本	東橋本	和泉保育園 青葉	和泉保育園 青葉	ひよこ第3保育園 豊町	ひよこ第3保育園 豊町	新磯野保育園分園 新磯野	相武台新日本保育園 相武台団地	南 ベビールームすこやか相模大野(仮称) 相模大野	
東橋本ひまわり保育園 橋本	橋本	上溝保育園 光が丘	上溝保育園 光が丘	南大野太陽保育園 相模大野	南大野太陽保育園 相模大野	せんだん保育園 新戸	相武台新日本保育園 相武台団地	小規模保育事業(C型)(0歳～2歳) グループ型の家庭的保育	
ひまわり第2保育園 橋本	橋本	陽光台保育園 陽光台	陽光台保育園 陽光台	RISSHO KID'S きらり分園ポピー 相模大野	RISSHO KID'S きらり分園ポピー 相模大野	新磯野保育園 新磯野	相武台新日本保育園 相武台団地	中 天使保育室(仮称) 向陽町	
西橋本みたけ保育園 西橋本	西橋本	相生保育園 相生	相生保育園 相生	さいわい保育園 相模大野	さいわい保育園 相模大野	新磯野保育園 新磯野	相武台新日本保育園 相武台団地	事業所内保育(0歳～2歳) 企業の保育施設で従業員以外の子どもも保育	
コンビプラザ橋本保育園(仮称)★ 西橋本	西橋本	千代田保育園 千代田	千代田保育園分園 ムーミン 千代田	マミー保育園 相模大野(仮称)★ 相模大野	マミー保育園 相模大野(仮称)★ 相模大野	せんだん保育園 新戸	相武台新日本保育園 相武台団地	南 さがみはら おひさま園 大野台	
むくどり保育園 下九沢	下九沢	星ヶ丘二葉園 星ヶ丘	星ヶ丘二葉園 星ヶ丘	相模大野(仮称)★ 相模大野	相模大野(仮称)★ 相模大野	せんだん保育園 新戸	相武台新日本保育園 相武台団地		
むくどり風の丘保育園 下九沢	下九沢	星ヶ丘二葉園分園 相模原	星ヶ丘二葉園分園 相模原	谷口保育園 上鶴間本町	谷口保育園 上鶴間本町	せんだん保育園 新戸	相武台新日本保育園 相武台団地		
こどもきらきら園 大島	大島	ふじ乳児保育園 星ヶ丘	ふじ乳児保育園 星ヶ丘	ふじSunSun保育園 上鶴間	ふじSunSun保育園 上鶴間	せんだん保育園 新戸	相武台新日本保育園 相武台団地		
小さき花保育園 大島	大島	ふじ乳児保育園分園ふじ 星ヶ丘	ふじ乳児保育園分園ふじ 星ヶ丘	保育園アリス 上鶴間	保育園アリス 上鶴間	せんだん保育園 新戸	相武台新日本保育園 相武台団地		
大沢保育園 上九沢	上九沢	すこやか保育園 横山	すこやか保育園 横山	ジュニアクラブ 上鶴間	ジュニアクラブ 上鶴間	せんだん保育園 新戸	相武台新日本保育園 相武台団地		
むくどり第2保育園 大島	大島			くぬぎ台保育園 相模大野	くぬぎ台保育園 相模大野	せんだん保育園 新戸	相武台新日本保育園 相武台団地		
むくどり第2保育園分園 上九沢	上九沢			くぬぎ台保育園分園 相模大野	くぬぎ台保育園分園 相模大野	せんだん保育園 新戸	相武台新日本保育園 相武台団地		
城山中央保育園 久保沢	久保沢					せんだん保育園 新戸	相武台新日本保育園 相武台団地		
城山西部保育園 谷ヶ原	谷ヶ原					せんだん保育園 新戸	相武台新日本保育園 相武台団地		
串川保育園 青山	青山					せんだん保育園 新戸	相武台新日本保育園 相武台団地		
青野原保育園 青野原	青野原					せんだん保育園 新戸	相武台新日本保育園 相武台団地		
津久井中央保育園 三ヶ木	三ヶ木					せんだん保育園 新戸	相武台新日本保育園 相武台団地		
串川東部保育園 根小屋	根小屋					せんだん保育園 新戸	相武台新日本保育園 相武台団地		
中野保育園 太井	太井					せんだん保育園 新戸	相武台新日本保育園 相武台団地		
与瀬保育園(相模湖こども園)◎ 与瀬	与瀬					せんだん保育園 新戸	相武台新日本保育園 相武台団地		

◎「認定こども園」に移行予定 ★27年4月に認可保育所へ移行予定の認定保育室 ◆現在、27年度の運営形態について検討中です。申し込みは直接各園へ相談してください。
 ※家庭的保育事業、小規模保育事業、事業所内保育は、27年4月より事業認可予定です。

来て!見て!遊ぼう! 保育ウィーク

～笑顔でつながる みんなの輪～

人形劇などの催しのほか、保育体験や育児相談ができます。

時 11月4日(火)～8日(土)

会 市内各認可保育園(89園)、陽光園

※詳しくは各認可保育園・公民館・こどもセンター、陽光園などにあるチラシ(市ホームページにも掲載)をご覧ください。

関保育課 ☎042-769-8340

不登校を考えるつどい

カウンセラーを交え、同じ悩みを抱える人同士で話し合います。

時 11月21日(金) 午後2時～4時

会 橋本公民館

関 不登校や登校しぶりのある児童生徒の保護者=30人(申込順)

申 11月20日までに、電話で青少年相談センター(☎042-769-8285)へ

小学校入学予定 児童の健康診断

対象児童の保護者に、実施日、会場などの通知を10月3日に発送しました。届かない場合は学校保健課へ連絡してください。

関 平成20年4月2日～21年4月1日に生まれた人

関 学校保健課 ☎042-769-8283

相談 創業・起業 ビジネス 個別相談会

時 平成27年3月までの月4回

※日程・時間など詳しくは、市産業振興財団のホームページをご覧ください。

会 橋本図書館

関 創業・起業を考えているか、創業・起業して間もない人

申 電話で同財団(☎042-759-5600)へ

講演・講座・セミナー 働きたい女性の 就活応援セミナー

～チャレンジする前に 知っておきたいこと～(全3回)

税金や年金、保険のこと、自分らしく生き生き働くためのコミュニケーション力などについて学びます。

時 10月31日(金)、11月14日(金)・26日(水) 午後2時～4時

会 橋本公民館 関 25人(申込順)

申 電話で市総合就職支援センター(☎042-700-1618)へ

講演・講座・セミナー 短期労働講座 変革期の 労働問題を考える(全3回)

時 11月18日(火)・20日(水)・25日(火) 午後6時30分～8時30分

会 サン・エールさがみはら

関 市内在住・在勤の人 関 40人(抽選)

申 10月25日(必着)までに、はがきかファクス、Eメールに住所、氏名(ふりがな)、年齢、性別、電話番号、「短期労働講座」と書いて、同所(〒252-0131 緑区西橋本5-4-20 ☎042-775-5515 ☑sun-yell@ajisaimetsu.or.jp ☎042-775-5665)へ

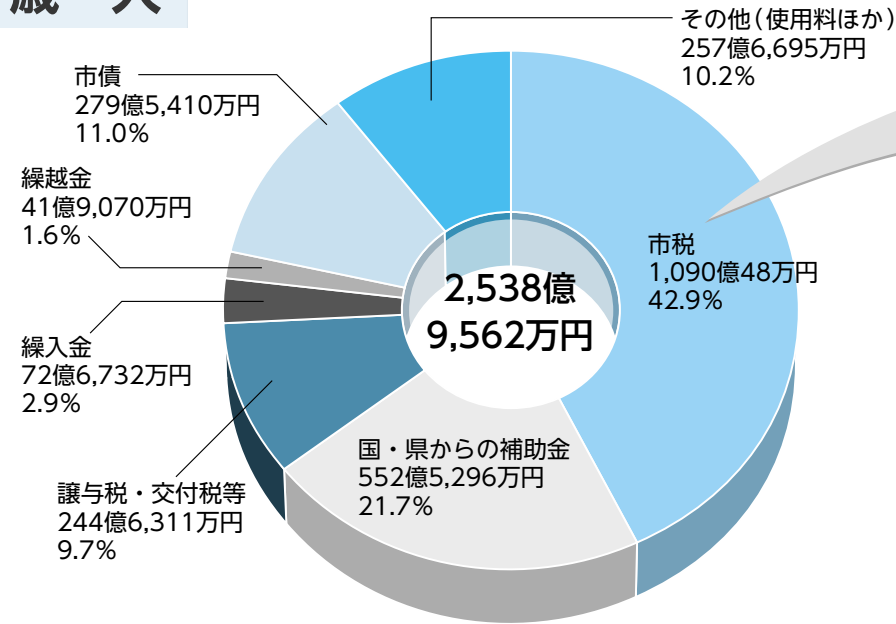


平成25年度 決算の状況 一般会計・特別会計・企業会計

総額 4,255億7,092万円を支出

決算の状況や貸借対照表と健全化判断比率などの詳しい内容は、各行政資料コーナーか市ホームページでご覧になれます。
 財務課 ☎042-769-8216

歳入

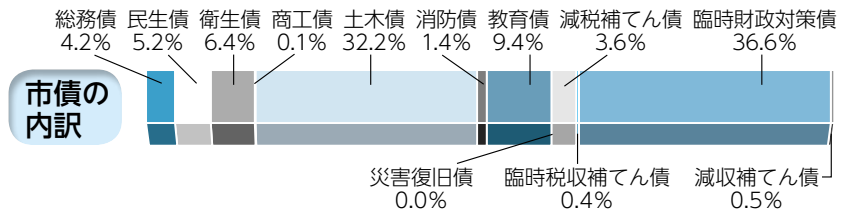


市税の内訳

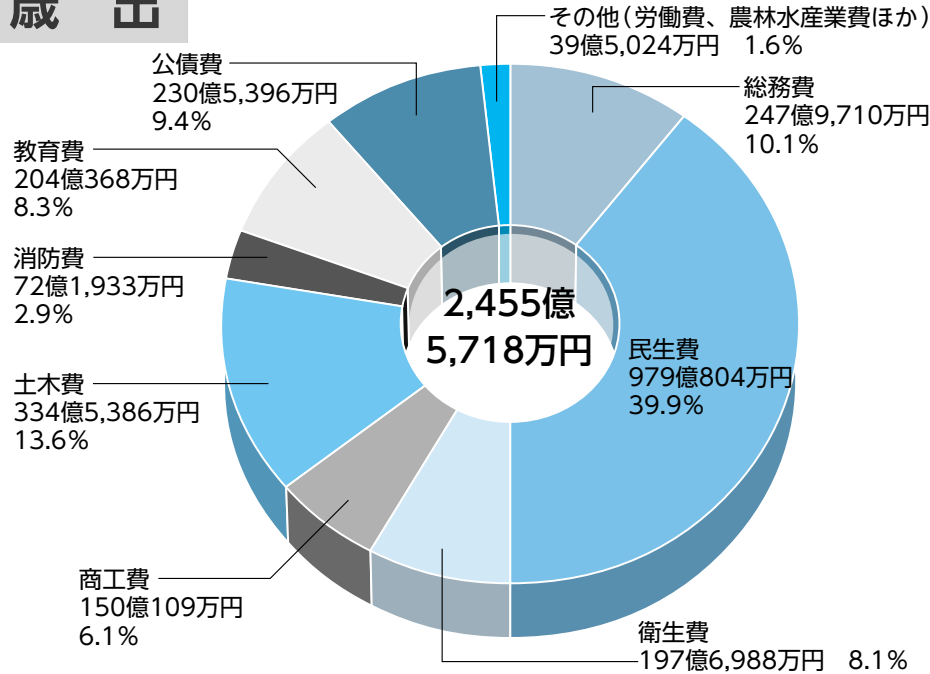
区分	金額	構成比
個人市民税	433億8,688万円	39.8%
法人市民税	62億3,992万円	5.7%
固定資産税	422億9,308万円	38.8%
軽自動車税	6億7,348万円	0.6%
市たばこ税	49億3,946万円	4.5%
事業所税	28億8,942万円	2.7%
都市計画税	85億7,824万円	7.9%

市債現在高の状況

平成25年度末現在 市債現在高 2,518億878万円
 市民一人当たりでみると 34万9,163円
 ※市民一人当たりの金額は、それぞれの金額を72万1,178人(平成26年4月1日現在の推計人口)で割ったものです。



歳出

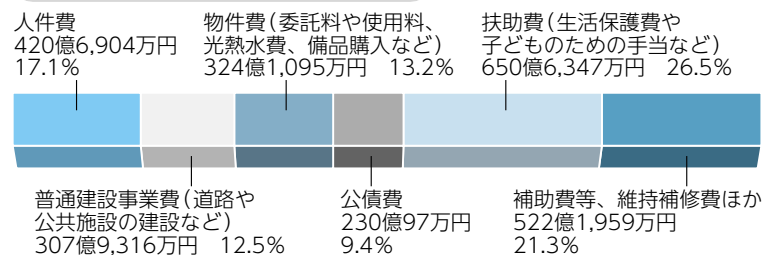


歳出を市民一人当たりでみると

34万495円

使い道	金額
総務費(市役所の管理運営、広報活動など)	3万4,384円
民生費(高齢者・障害福祉や子育て支援など)	13万5,761円
衛生費(保健所の運営、ごみ処理など)	2万7,413円
商工費(商工業や観光の振興など)	2万 801円
土木費(道路・下水・公園・河川の整備など)	4万6,388円
消防費(消防や救急活動)	1万 11円
教育費(学校教育、生涯学習、スポーツ振興など)	2万8,292円
公債費(借入金の返済)	3万1,967円
労働費・農林水産業費ほか	5,478円

歳出を性質別経費でみると



歳入決算額 総計 1,797億3,288万円

歳出決算額 総計 1,800億1,374万円

特別会計

会計名	歳入	歳出
国民健康保険事業(事業勘定)※1	780億 119万円	761億8,023万円
国民健康保険事業(直営診療勘定)※2	2億4,491万円	2億3,771万円
介護保険事業	364億1,972万円	358億2,087万円
母子寡婦福祉資金貸付事業	2億3,332万円	1億2,811万円
後期高齢者医療事業	61億2,957万円	60億 789万円
自動車駐車場事業	19億3,002万円	15億7,549万円
簡易水道事業	2億1,295万円	1億7,925万円

会計名	歳入	歳出
公共用地先行取得事業	8億3,774万円	8億3,737万円
財産区(三井財産区ほか12財産区)	2億 840万円	1億9,501万円
公債管理	343億6,689万円	343億6,689万円

企業会計

会計名	収入	支出
下水道事業	152億7,519万円	151億5,410万円
資本的収支※3	58億7,298万円	93億3,082万円

※1 保険給付などを行うための特別会計 ※2 国民健康保険診療所の運営などを行うための特別会計 ※3 収支不足額は留保資金等で補てん

重点施策

★は新規事業

① 安全で安心して暮らせるまちづくり

★さがみはら防災・減災プログラムの推進 防災スクールの創設、自主防災組織育成支援、自主防災組織への小型消防ポンプ配備	6億1,521万円
消防・救急体制の充実 相原分署の整備、藤野分署の開署	6,273万円
高齢者福祉の向上 特別養護老人ホームの整備促進	12億9,499万円
障害者福祉の充実 ★精神障害者地域活動支援センターの開設	6,443万円
医療体制の拡充 ★総合医の育成による地域医療体制の基盤づくり	1億3,330万円

基地対策

早期利用・返還、騒音などの課題解消に向けた取り組み 651万円

② 夢と希望があふれる次世代をはぐくむ環境づくり

児童・生徒の問題行動に対する学校支援体制の強化 ★児童・生徒健全育成事業	1,534万円
特別支援教育の推進	1億1,660万円
学校給食センターの整備 上溝学校給食センター新築工事	12億3,917万円
保育所の待機児童解消に向けた取り組み 認可保育所の整備促進、認定保育室への補助、家庭的保育事業の実施	11億372万円

③ にぎわいと活力に満ちた都市づくり

交通ネットワークの形成 リニア中央新幹線の建設促進、小田急多摩線の延伸に向けた取り組み、新しい交通システム導入に向けた検討	2,597万円
広域幹線道路の整備 津久井広域道路、県道52号(相模原町田)	28億604万円
バス乗り継ぎ施設整備事業 バスターミナルの整備(田名地区)	4億3,223万円
小田急相模原駅北口B地区市街地再開発事業の促進 再開発事業に対する補助	11億9,540万円

平成25年度 健全化判断比率と 資金不足比率

「地方公共団体の財政の健全化に関する法律」により、地方自治体は、財政の健全性を判断するための指標（健全化判断比率）と公営企業ごとに経営状況を明らかにする指標（資金不足比率）を公表することになっています。
また、この各指標が一定の基準以上になった場合は、財政の早期健全化や財政の再生を図るための計画作成等が必要になります。
本市の25年度決算に基づく健全化判断比率等は、いずれの指標についても国の定める早期健全化基準等を大きく下回っており、健全な財政を維持しています。詳しくは下の表をご覧ください。

健全化判断比率の項目	本市の状況	早期健全化基準
実質赤字比率 一般会計等における標準的な収入額に対する実質赤字の比率	赤字ではありません	11.25%
連結実質赤字比率 全会計における標準的な収入額に対する実質赤字の比率	赤字ではありません	16.25%
実質公債費比率 一般会計等における標準的な収入額に対する実質的な借入金返済額の比率	3.9%	25%
将来負担比率 一般会計等における標準的な収入額に対する実質的な負債残高の比率	39.8%	400%

※いずれかの比率が早期健全化基準以上の場合、財政健全化計画を策定・公表することになります。

項目	本市の状況	経営健全化基準
資金不足比率 公営企業を対象とした資金不足額の事業規模に対する比率	○下水道事業会計 ○簡易水道事業特別会計 いずれも資金不足は生じていません	20%

※経営健全化基準以上の場合、経営健全化計画を策定・公表することになります。

ご協力を
お願いします

暮らし潤い
さがみはら寄附金制度

寄附を通じて市政に参加する制度です。平成25年度は、多くの人の賛同をいただき、寄附金が集まりました。寄附金の多くは、26年度の予算の中で指定された事業に活用しています。

寄附の状況(25年4月～26年3月)

寄附件数	金額
91件	1,048万5,680円

※制度について詳しくは、市ホームページをご覧ください。

新地方公会計制度に基づく 平成25年度 貸借対照表

(平成26年3月31日現在)

新地方公会計制度に基づく、平成25年度決算の貸借対照表(バランスシート)は、下表のとおりです。貸借対照表では、普通会計のほか、市特別会計や外郭団体などを含めた資産の保有状況やその資産を形成するために要した負債の状況などが把握できます。左側(借方)に「資産」、右側(貸方)に「負債」「純資産」を表示しています。

(単位 百万円)

借方	貸方		
	普通会計	特別会計、外郭団体等連結後	対前年度増減
〔資産の部〕	857,274	1,188,674	50,750
公共資産	813,925	1,118,128	52,507
有形固定資産	813,921	1,101,520	35,924
その他	4	16,608	16,583
投資等	17,886	31,584	△2,628
投資及び出資金	2,316	707	△192
貸付金	583	1,515	△80
基金	10,234	17,165	△1,945
その他	4,753	12,197	△411
流動資産	25,463	38,962	871
資金	24,688	32,938	△447
その他	775	6,024	1,318
資産合計	857,274	1,188,674	50,750

貸方	借方		
	普通会計	特別会計、外郭団体等連結後	対前年度増減
〔負債の部〕	327,674	510,264	60,065
固定負債	298,787	458,929	63,050
地方債等	231,393	340,093	5,350
長期未払金(債務負担行為)	32,891	21,709	△2,286
引当金	34,503	35,180	△1,881
その他	0	61,947	61,867
流動負債	28,887	51,335	△2,985
地方債翌年度償還額	21,120	29,745	△14,189
翌年度支払予定退職手当	3,950	3,950	289
賞与引当金	2,167	2,324	7
その他	1,650	15,316	10,908
〔純資産の部〕	529,600	678,410	△9,315
負債及び純資産合計	857,274	1,188,674	50,750

平成25年度貸借対照表の概要

普通会計は、資産合計が約8,573億円、負債合計が約3,277億円で、純資産合計は差し引き約5,296億円です。
連結後では、資産合計が約1兆1,887億円、負債合計が約5,103億円で、純資産合計は約6,784億円です。
連結貸借対照表(バランスシート)を24年度と比較すると、資産合計は約508億円増加、負債合計は約601億円増加、純資産合計は約93億円減少しています。
下水道企業会計が公営企業会計に移行したことに伴い、固定資産等の計上方法を変更したことから資産、負債とも増加しています。

資産の評価方法

昭和44年度以降に取得した資産について、国の基準に基づく地方財政状況調査データを用いて取得原価主義により積算しています。
有形固定資産のうち土地以外の資産については、残存価格をゼロとする定額法により減価償却しています。

連結の範囲

市特別会計、公営企業会計のほか、土地開発公社、社会福祉事業団など、出資や取引状況等財政的に結び付きが強い外郭団体等13法人を連結対象としています。

普通会計とは 会計区分の異なる自治体間の財政比較が簡単にできるよう設けられた統計用の会計区分をいいます。本市では、一般会計の決算額に母子寡婦福祉資金貸付事業特別会計、公共用地先行取得事業特別会計の全部と、自動車駐車場事業特別会計、介護保険事業特別会計、後期高齢者医療事業特別会計、公債管理特別会計の決算額の一部を加えたものです。

新たな拠点づくりの促進

当麻地区土地区画整理事業の促進、川尻大島界土地区画整理事業の促進、麻溝台・新磯野地区整備事業の推進

6億1,268万円

雇用対策

★市総合就職支援センターの開設

3億1,919万円

企業支援

産・学・官の連携促進、中小企業の経営支援、企業誘致の推進

138億3,731万円

★農産物直売所開設促進

6,000万円

④ 自然の尊さ・恵みを感じ 将来の地球環境を守る社会づくり

地球温暖化対策実行計画の推進

★省エネルギー設備等の導入に対する助成、メガソーラー(大規模太陽光発電施設)の設置

1億6,240万円

相模川ふれあい科学館 アクアリウムさがみはらの再整備

11億9,904万円

ごみの減量化・資源化の取り組み

使用済み小型家電リサイクル事業

17億4,102万円

⑤ 市民本位・市民参加の郷土づくり

区制を生かしたまちづくりの推進

区民会議の運営、まちづくり会議の運営支援

1億2,246万円

市民協働の推進

★市民協働推進基本計画の策定、自治会の加入促進、★市民・大学交流センターを拠点とした地域活性化

1億4,485万円

文化振興

アートラボはしもとの運営、★市民会館の改修

4億6,414万円

スポーツ振興

★相模原ギオンフィールド(相模原麻溝公園第2競技場)の整備、★横山公園陸上競技場の再活用

8,437万円

シティセールス推進事業

5,680万円

はやぶさの故郷 潤水都市 さがみはらフェスタ 2014

日時 11月1日(土)・2日(日) (雨天決行 荒天中止)
午前10時～午後5時
会場 相模総合補給廠返還地

問い合わせ
市コールセンター ☎042-770-7777
同フェスタ公式ホームページ <http://www.sagamihara-festa.com/>



食す さがみはらあ麺 グランプリ

1杯 500円

市内で腕を競い合う15店が「銀河連邦の食材」を使った自慢の一品でグランプリをめざします。決定するのは特別審査員と当日の来場者。ラーメン1杯に1膳付いてくる「箸袋」を、会場で食べて一番おいしいと思ったラーメン店に投票してください。

1 麺屋 鼎 南浜ラーメン	2 野菜 津久井でわっしょい	3 ラーメンたんぼぼ 九条ねぎ魚介鶏白湯ラーメン Withゆず
4 ラーメン 學 醤油ラーメン	5 博多長浜らーめん 六角堂 淵野辺本店 魚介豚骨らーめん	6 本気うま亭 本店 黒てるてラーメン
7 敦煌酒樓 薬膳鶏白湯麺	8 でびっと 相模大野モアーズ店 醤油豚骨ラーメン	9 博多中洲屋台 鈴木ラーメン店 さがみはら香福豚黒マー油そば
10 めん処 仁兵衛 豚骨味噌ラーメン	11 いなばや こってりみそ	12 RA-MEN BAR NAGOMI 坦坦まぜそば
13 小川流 二本松店 煮干し醤油らーめん 鳳凰ver	14 らあ麺食堂 吉瀬 厳選素材 醤油らあ麺	15 つけ中華そば 清勝丸 濃厚中華そば

※写真はイメージです。当日は実行委員会指定のどんぶり提供します。

銀河連邦物産展

JAXAの研究施設が縁で交流している銀河連邦各共和国が、自慢のおいしい特産品を販売します。

タイキ共和国 (北海道大樹町) ジンギスカン	ノシロ共和国 (秋田県能代市) 豚なんこつ焼き
サウ共和国 (長野県佐久市) 川上そば	ウチノウラヤモツ共和国 (鹿児島県肝付町) 黒豚の串焼き
サガミハラ共和国 (相模原市) 銀河連邦ヒーロークッキー	

さがみはらパワーゾーン

市内の各商店街・商工会議所・商工会・観光協会などが相模原の味覚を提供し、皆さんをおもてなします。

さがみはらの文化財に触れよう

勝坂遺跡縄文まつり

縄文時代に関連した、体験して学べるさまざまなイベントを開催します。

日 11月3日(祝) 午前10時～午後1時(小雨決行)

会場 史跡勝坂遺跡公園 ※希望者は直接会場へ

- 縄文土器の野焼き実演、土笛などの制作体験
- 弓矢、火おこし、編布など各種縄文体験
- 復元住居の笹置き体験
- 勝坂遺跡周辺クイズラリー
- 地元自治会連合会などによる模擬店コーナー など

☎文化財保護課 ☎042-769-8371

古民家園で和太鼓「響け!和のビート」

和太鼓の演奏披露のほか、実際に体験もできます。

日 10月26日(日) 午前10時～11時30分

会場 古民家園(相模川自然の村公園内)

定員 70人(先着順)

※希望者は直接会場へ

☎文化財保護課 ☎042-769-8371

文化財探訪 橋本宮上地区の史跡・寺社めぐり

江戸時代後期に清兵衛新田を開拓した原清兵衛ゆかりの地などを巡ります。

日 11月9日(日) 午前9時30分～正午

集合場所 橋本駅北口ペデストリアンデッキ

定員 50人(先着順)

※希望者は歩きやすい服装と靴で、直接集合場所へ

☎文化財保護課 ☎042-769-8371

相模川流域遺跡ウォーキング 依知地区の古墳群を歩く

日 11月8日(土) 午前9時～正午(小雨決行) 集合場所 JR相模線海老名駅改札口

定員 30人(申込順)

※直接が電話で日石器ハテナ館(☎042-777-6371)へ

民俗探訪会 淵野辺周辺の伝説の地を歩く

博物館で活動する民俗調査会の市民ボランティアと学芸員が、地域の伝説の地や神社などの見所を案内します。

日 11月12日(水) (小雨決行)

集合 午前9時15分に淵野辺駅 解散 午後0時30分ごろに古淵駅

定員 3時間程度歩ける人=30人(抽選)

日 10月28日(必着)までに、往復はがき(1枚2人まで)に代表者の住所・氏名(ふりがな)・年齢・電話番号、参加人数、「民俗探訪会」と書いて、市立博物館(〒252-0021 中央区高根3-1-15 ☎042-750-8030)へ

ステージプログラム

※時間は変更となる場合があります。

日時	内容
午前10時10分	オープニング演奏 (米軍音楽隊木管四重奏)
10時50分	開会式
11時30分	新日本プロレスプロレスラーゲスト出演
正午	「はやぶさ2」打ち上げカウントダウン 銀河連邦フォーラム
午後1時	サガミハラダンスコンテスト (高校生ダンス部選手権)
3時45分	RUU(るう)ミニライブ
4時15分	サガミハラダンスコンテスト (高校生ダンス部選手権表彰式)
午前10時30分	LALAWAY!!!パフォーマンス・ライブ
11時	あつまれ!さがみはらご当地 キャラクター大集合!
11時50分	ローカルヒーローがやってくる!
午後1時	サガミハラダンスコンテスト (一般の部・U-15の部)
3時30分	小田急線延伸音頭
3時50分	サガミハラダンスコンテスト (一般の部・U-15の部表彰式)
4時10分	さがみはらあ麺グランプリ表彰式

見る サガミハラダンスコンテスト

「銀河・宇宙」をテーマにしたダンスで競い、相模原でNo.1を決定!ゲストにプロダンサーも出演!

1日 高校生ダンス部選手権 各校の威信を懸け、大優勝旗をめざす!

2日 一般の部・U-15の部 それぞれの部門で最強ダンスチームをめざす!

1日 新日本プロレス プロレスラーゲスト出演 本市出身の新日本プロレスプロレスラー真壁刀義さんがフェスタに緊急参戦!午後6時30分から市総合体育館で行われるチャリティプロレスにも出場!

2日 ローカルヒーローがやってくる! 相模原市の危機に、銀河連邦ヒーローが駆け付ける!近隣ヒーローも助っ人に!

ゲストダンサー: のりんご☆さん、黄帝心仙人さん、OHASHIさん、スノーピーさん、ひとりできるもんさん、NADINAさん、真壁刀義さん、サガミリオン

体験する

宇宙人を探せ2 アートラボ★宇宙クラブ

プラネタリウムでの宇宙観測や、作業スペースでの宇宙万華鏡づくりなど、「宇宙を想像/創造する」をテーマとした体験が楽しめます。

不思議!発見!! リニアモーター手作り体験

市内への駅設置が決まったリニア中央新幹線の仕組みを、作業を通じて学びます。 日 午前10時30分、午後2時30分

宇宙に届け!熱気球体験

銀河連邦でつながるサウ共和国の協力で会場に熱気球がやってくる!熱気球に乗ったり、仕組みを学んだりしながら、少しだけ宇宙に近づいてみませんか。 日 午前10時、午後3時 費 1,000円(小学生500円、未就学児無料) ※小学生以下は保護者同伴 ※雨天、強風など天候により搭乗体験ができない場合があります。

銀河どうぶつ広場

モルモットやウサギなどの小動物と触れ合うことができます。 日 午前10時、午後2時



スポレクライフ

スポーツ・レクリエーションを楽しもう

さがみはらグリーンプール 施設の教室

教室名	日にち	時間	対象	定員
健康 ①③各400円②6,000円				
①転倒予防(全2回)	10月21日(火) 22日(水)	午前11時～正午	40歳以上	15人(申込順)
②親子トレーニング(全4回)	11月2日～23日の毎週日曜日	午後2時30分～3時30分	小学校1・2年生とその保護者	10組(申込順)
③ウォーキング(全2回)	11月5日(水) 6日(木)	午前11時～正午	15歳以上(中学生を除く)	15人(申込順)
水泳 ④③,000円⑤8,000円⑥⑦各5,400円				
④はじめての水球(全4回)	11月1日～22日の毎週土曜日	午前11時30分～午後0時30分	25m以上泳げる小学生	30人(申込順)
⑤かんたんアクア(全8回)	11月5日～12月24日の毎週水曜日	午後7時15分～8時	18歳以上	50人(申込順)
⑥冬季幼児水泳(全9回)★	11月19日～平成27年1月21日の毎週水曜日(12月31日を除く)	午後4時～4時50分	3歳～6歳の未就学児	各30人(抽選)
	11月20日～27年1月22日の毎週木曜日(1月1日を除く)			
	11月21日～27年1月23日の毎週金曜日(1月2日を除く)			
	11月25日～27年1月20日の毎週火曜日			
⑦冬季小学生水泳(全9回)★	11月19日～27年1月21日の毎週水曜日(12月31日を除く)	午後5時30分～6時30分	一人で浮ける小学生	各50人(抽選)
	11月20日～27年1月22日の毎週木曜日(1月1日を除く)			
	水慣れ～クロール 11月25日～27年1月20日の毎週火曜日			

④開催日前日までに、直接か電話で同プール(☎042-758-3151)へ
★は10月25日(必着)までに、往復はがき(1人1枚、兄弟姉妹の連名不可)に住所、氏名(ふりがな)、年齢、学年、電話番号、教室名、希望日を書いて、同プール(〒252-0242 中央区横山5-11-1)へ

サーティーフォー相模原球場 施設の教室

エアロビクス(全4回)
 時 11月4日～25日の毎週火曜日 午前10時～11時30分
 対 15歳以上(中学生を除く)=20人(申込順) 費 2,500円
 申 10月31日までに、直接か電話で同球場(☎042-753-6930)へ

銀河アリーナ 施設の教室

11月1日(土)は スケート感謝デー アイススケート場を無料開放!★
 時 午前9時～午後8時15分

教室名	日にち	時間	対象	費用
①ジュニアスケート★	アイスホッケー 10月21日～11月25日の毎週火曜日	午後6時30分～8時15分	5歳～中学生	各1回500円
	スピードスケート・フィギュアスケート 10月23日～11月27日の毎週木曜日			
②早朝スケート★	10月26日～11月30日の毎週日曜日	午前6時30分～8時30分	5歳以上	
③カーリング(全2回)	11月コース 11月13日(木) 14日(金)	午後8時30分～10時45分	中学生以上=各50人(申込順) ※18歳未満は保護者同伴か送迎が必要	各2,000円
	12月コース 12月18日(木) 19日(金)			

③直接か電話で同所(☎042-776-5311)へ
 ※①②の希望者は直接会場へ。★貸靴は別途410円(中学生以下210円)

相模原ギオンスタジアム(相模原麻溝公園競技場) 施設の教室

教室名	日にち	時間	対象	費用
リフレッシュヨガ(全12回)	11月5日～平成27年2月4日の毎週水曜日(12月24日・31日を除く)	①午前9時30分～10時30分	18歳以上(高校生を除く)=各10人(申込順)	各8,400円
	11月6日～27年2月5日の毎週木曜日(12月25日、1月1日を除く)	②午前11時～正午		
	11月7日～27年2月6日の毎週金曜日(12月26日、1月2日を除く)	③午後0時30分～1時30分		

④電話か、ファクス、Eメールに住所、氏名、年齢、電話番号、希望日時、「リフレッシュヨガ」と書いて、同所(☎042-777-6088 FAX042-777-0161 ✉asamizo-stadium@dream.jp)へ

さがみはら北の丘センター 施設の教室

教室名	日にち	時間	対象	定員(抽選)
水泳 費各6,400円(◎4,800円★各5,600円)				
プールだいすき!①(全8回)	11月17日～平成27年1月26日の毎週月曜日(11月24日、12月29日、1月12日を除く)	午後4時20分～5時20分	5歳～小学校3年生の初心者	各20人
のびるバタフライ(全8回)		午後5時30分～6時30分	25m以上泳げる小・中学生	
アクアストレッチ(全8回)◎		午後7時～7時45分	16歳以上	
目指せ25mクロール①(全7回)★	11月18日～27年1月27日の毎週水曜日(12月9日・23日・30日、1月13日を除く)	午後5時30分～6時30分	12m程度泳げる小学生	各20人
ひと味違うバタフライ(全7回)★		午後6時30分～7時30分	25m以上泳げる中学生以上	
トータルヘルスアップ(全7回)★	11月19日～27年1月21日の毎週水曜日(12月24日・31日を除く)	午前9時30分～10時30分	16歳以上	30人
スイム&ウォーク(全8回)		午前11時20分～午後0時20分	16歳以上の初心者	各20人
らくらくクロール(全8回)		午後1時20分～2時20分		
プールだいすき!②(全8回)	11月20日～27年1月22日の毎週木曜日(12月25日、1月1日を除く)	午後4時20分～5時20分	5歳～小学校3年生の初心者	
目指せ25mクロール②(全8回)		午後5時30分～6時30分	12m程度泳げる小学生	
フィットネス&アクア(全8回)	11月21日～27年1月23日の毎週金曜日(12月26日、1月2日を除く)	午後4時20分～5時20分	5歳～小学校3年生の初心者	各20人
プールだいすき!③(全8回)		午後5時30分～6時30分	12m程度泳げる小学生	
目指せ25mクロール③(全8回)				

④10月22日(必着)までに、往復はがき(1教室1人1枚)に住所、氏名、年齢、性別、電話番号、教室名を書いて、同所(〒252-0134 緑区下九沢2071-1 ☎042-773-5570)へ

市体育協会からのお知らせ

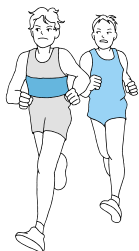
市体育協会 ☎042-751-5552 FAX042-751-5545
 〒252-0236 中央区富士見6-6-23 けやき会館内
 ✉taikyo@jade.dti.ne.jp ㊦http://www.jade.dti.ne.jp/~taikyo/

親子ラグビー教室

時 10月26日(日)午前9時～正午
 会 新磯野スポーツ広場
 対 市内在住の3歳～中学生とその保護者(保護者が市内在勤でも可)
 費 1人100円
 ※希望者は運動ができる服装で直接会場へ

公認記録会

時 中・長距離&競歩 10月26日(日)午後1時、長距離 11月23日(祝)午後1時
 会 相模原ギオンスタジアム(相模原麻溝公園競技場)
 対 中学生以上
 費 800円(高校生500円、中学生400円)
 ※種別、申し込み方法など詳しくは、市陸上競技協会ホームページをご覧ください。



ラダーゲッター大会

時 11月9日(日)午前9時～午後3時
 会 市体育館(市役所前)
 申 10月31日(必着)までに、はがきかファクスに住所、氏名、年齢、性別、電話番号、「ラダーゲッター」と書いて、同協会へ

市民秋季ボウリング競技大会兼市町村個人選手権大会選手選考会

時 11月16日(日)午前8時30分
 会 相模原パークレーンズ
 種別 ジュニア部門(小・中学生の部、高校生の部)、一般・シニア部門(一般の部、シニアの部) ※全部門とも男女別
 対 市内在住か通勤・在学の人
 定 120人(申込順) 費 2,500円
 申 11月9日までに、相模原パークレーンズ、相模ファーストレーン、町田ボウリングセンター、南橋本ボウルにある申込用紙を各ボウリング場へ

市制施行60周年記念 ふじのやまなみ クロスカントリー駅伝競走大会

約16kmのコースを5人(小学生は約6kmを4人)でたすきリレーします。

- 時 12月21日(日) 午前8時20分～午後3時
- 会 名倉グラウンドほか
- 定 一般・中学生男女の部=各100チーム(申込順)
小学生男女の部=50チーム(申込順)
- 費 1チーム 一般の部5,000円、中学生男女の部2,000円(小学生男女の部は無料)
- 申 11月17日(消印有効)までに、直接か郵送で、スポーツ課津久井地域班、各公民館にある申込用紙と参加料の払込済書のコピーを同班(〒252-5162 緑区与瀬896 ☎042-684-3257)へ

坐禅

- 時 11月8日(土) 午前10時～11時30分 会 北総合体育館
- 対 15歳以上(中学生を除く)=30人(抽選) 費 500円
- 申 10月30日(必着)までに、往復はがき(1人1枚)に住所、氏名(ふりがな)、年齢、電話番号、「坐禅」と書いて、同館(〒252-0134 緑区下九沢2368-1 ☎042-763-7711)へ

ファミリーバドミントン講習会

子どもから高齢者まで、誰でも気軽に楽しむことができるスポーツです。

- 時 11月2日(日) 午前9時30分～11時30分 会 清新小学校体育館
- 対 市内在住の人=45人(先着順)
- ※希望者は運動ができる服装で、上履き、飲み物、タオルなどを持って直接会場へ
- 問 スポーツ課 ☎042-769-9245

初心者スケートボード教室〈全3回〉

- 時 10月26日(日)、11月9日(日)・23日(祝) 午前10時～正午(雨天時は翌週に順延)
- 会 小山公園ニュースポーツ広場
- 対 スケートボード未経験者か初心者(小学生以下は保護者同伴)
- 定 30人(申込順) 費 1,000円
- 申 10月25日までに、直接か電話、ファクスに住所、氏名(ふりがな)、年齢、電話番号、「スケートボード」と書いて、同公園(☎042-700-0801 ☎042-700-0802)へ

ふれあい動物広場フェスティバル

親子二人乗り引き馬やゲームコーナー、紙芝居などが楽しめます。

- 時 11月3日(祝) 午前9時30分～午後4時
- 会 相模原麻溝公園ふれあい動物広場
- 問 同広場 ☎042-778-3900

さがみはらの草木と親しむ

絶滅危惧種カワラノギクと河原の植物観察会

- 時 11月3日(祝) 午前10時～午後2時30分
- 集合場所 市民会館 会 相模川河川敷
- 定 20人(抽選) ※小学生以下は保護者同伴
- 申 10月22日(必着)までに、直接か電話、はがき、ファクス、Eメールに住所、氏名(ふりがな)、年齢、電話番号、「カワラノギク」と書いて、相模原の環境をよくする会事務局(環境政策課内 〒252-5277 中央区中央2-11-15 ☎042-769-8240 ☎042-754-1064 ✉kankyouseisaku@city.sagamihara.kanagawa.jp)へ

オープンガーデンめぐり ～秋の風物詩 ざる菊～

- 史跡やオープンガーデンを巡りながらウォーキングをします。
- 時 11月7日(金) 午前9時～正午
- 集合場所 下溝駅 解散場所 相武台下駅
- 対 18歳以上(高校生を除く)=20人(抽選) 費 500円
- 申 10月24日(必着)までに、往復はがき(1枚2人まで)に住所、氏名、電話番号、「オープンガーデン」と書いて、市まち・みどり公社(〒252-0236 中央区富士見6-6-23 ☎042-751-6624)へ

道保川公園 ～公園自然めぐり～

- 自然豊かな園内の植物を樹木医の解説を聞きながら巡ります。
- 時 11月8日(土) 午前10時～正午(小雨決行) 会 道保川公園
- 対 中学生以上=20人(申込順) 費 300円
- 申 11月7日までに、電話で市まち・みどり公社(☎042-751-6624)へ

「秋の読書週間」イベント 10/28(火)～11/9(日)

相模大野図書館

- みんなでつくる特集コーナー 利用者が推薦した本の展示
- 図書館員が選ぶ この人が好き! 館員が好きな本の登場人物などをカードで紹介
- ランダム図書館 どんな本が入っているかわからない福袋感覚での本の貸し出し
- 障害者サービス関係資料・機器の展示・体験
点字絵本、布絵本の展示や文字を拡大・音訳する「よむべえ」などの機器の体験
- どのコンビが最強か!?～最強コンビ総選挙2014～
絵本に出てくるコンビの中で誰が人気か投票

図書館ツアー 普段見ることがない図書館の裏側を探検するツアー

- 時 ①10月31日(金) ②11月3日(祝) 午後1時30分
- 対 ①中学生以上②小学生とその保護者
- ※申し込み方法など詳しくは、同館などにあるポスター・チラシをご覧ください。

おはなし地球儀～絵本は世界のパスポート～

- 英語での絵本の読み聞かせやフィリピンの文化などの紹介
- 時 11月3日(祝) 午後3時 対 小学生 ※希望者は直接会場へ

図書館活用講座「時代小説を聴く～小栗久江ひとり語り～」

- 時 11月7日(金) 午後2時～4時 定 70人(申込順)
- 申 直接か電話で同館へ

問 相模大野図書館 ☎042-749-2244

橋本図書館

こどものほんのコーナー

- どくしょの木～わたしのすきな本～ お気に入りや紹介したい児童書を木の葉の形の紙に書いて、「どくしょの木」に実らせましょう。

- 時 11月1日(土)～3日(祝) 午前9時30分～午後6時
- 定 100人(先着順) ※希望者は直接会場へ
- ※完成した「どくしょの木」は11月9日(日)まで同館で展示します。

問 橋本図書館 ☎042-770-6600

さがみ風つ子 親子映画鑑賞会 10月25日(土)

映画の上映と施設見学(各40人(抽選))を行います。

時間	上映作品
午前10時30分	「わんぱく王子の大蛇退治」(1963年/日本/カラー)
午後1時30分	「大佛さまと子供たち」(1952年/日本/白黒)

- 会 東京国立近代美術館フィルムセンター相模原分館(中央区高根)
- 定 各200人(先着順) ※希望者は直接会場へ

問 同相模原分館 ☎042-758-0128

尾辻克彦×赤瀬川原平 一文学と美術の多面体一展

芥川賞作家・尾辻克彦であり美術家でもある赤瀬川原平の、ユニークなもの見方・考え方を約300点の作品や資料で紹介いたします。



赤瀬川原平「大日本零円札」(1967年)

- 時 10月18日(土)～12月21日(日) 午前10時～午後5時(金曜日は午後8時まで)
- 休館日 月曜日(祝日等を除く)、11月13日(木)、12月11日(木)
- 会 町田市民文学館ことばらんど(町田市原町田)
- 費 400円(大学生・65歳以上200円、高校生以下無料)
- ※10月18日(土)・26日(日)、11月3日(祝)、12月21日(日)は無料

問 町田市民文学館 ☎042-739-3420

学ぶことは、面白い。 さがまちカレッジ 〈11月講座〉

- 「赤毛のアン」の世界を旅しよう
時 11月17日(月) 午後1時30分～3時30分
会 ユニコムプラザさがみはら
定 25人(抽選) 費 1,000円
- 季節の花～クリスマスとお正月を楽しむ講座 聖夜を飾るクリスマスリースづくり
時 11月29日(土) 午前10時～11時30分
会 町田・デザイン専門学校(町田市森野)
対 高校生以上=20人(抽選)
費 6,000円(花代・材料費含む)

- 申 11月5日(必着)までに、各まちづくりセンター(橋本・本庁地域・大野南を除く)・公民館などにある申込用紙をさがまちコンソーシアム事務局(☎042-747-9038)へ ※同コンソーシアムホームページからも申し込みます。



情報あ・ら・かると

お知らせ

さがみはらネットワークシステム(宿泊施設予約)が変わります

11月1日(土)午前5時から新システムに変わります。街頭端末機・携帯電話(iモードなど)での宿泊施設予約機能は廃止となります。

※宿泊施設への電話予約は可。
※スポーツ・学習施設、公民館の予約システムは変更ありません。

☎情報政策課

夢レターの宛先変更

☎平成16年の市制施行50周年記念「夢レター」に参加し、宛先に変更がある人
☎10月31日までに、郵送で同実行委員会住所変更係(大沢郵便局内 〒252-0134 緑区下九沢1752-10 ☎042-762-1031)へ

※夢レターは11月20日ごろ発送します。
※詳しくは「夢レター」公式ホームページをご覧ください。

10月1日～11月30日 麻薬・覚醒剤乱用防止運動

リーフレットや啓発物品を配布
☎11月3日(祝)午後1時30分～3時
☎相模大野駅北口ペデストリアンデッキ・コリドー周辺
☎医事薬事課

特定健康診査に関する 電話アンケート調査・受診勧奨

市コールセンター職員による電話調査
☎050-3732-6430から電話がかかります。

☎11月1日(土)～30日(日)午後5時～9時
☎40歳～64歳の市国民健康保険の被保険者で、過去5年間に特定健康診査を受けたことがない人(約4,000人を無作為抽出)

☎市コールセンター(☎042-770-7777)

市民不動産無料相談会

全日本不動産協会の登録相談員(宅地建物取引主任者)が対応

☎毎月第1・第3木曜日 午後1時～4時
☎同協会相模原支部(中央区矢部)
☎相談希望日前週の火曜日午後4時までに、電話で同支部(☎042-776-3036)へ

広域交流拠点整備計画検討委員会 相模原駅周辺地区小委員会

☎10月27日(月)午後7時
☎けやき会館 ☎10人(抽選)
※傍聴希望者は、当日午後6時45分までに直接会場へ
※審議内容は一部非公開になる場合あり
☎相模原駅周辺まちづくり課

消防法令違反の建物を公表

不特定多数の人が利用する建物で、消防法令で設置義務のある設備(屋内消火栓設備、スプリンクラー設備か自動火災報知設備)が設置されていない場合は、名称、所在地、違反内容などを市ホームページと消防署で随時公表します。

☎予防課



相模川ふれあい懇談会

今後の川づくりを考える場
☎10月25日(土)午後2時～5時
☎海老名市文化会館(海老名市上郷)
※希望者は直接会場へ
☎県河川課(☎045-210-6494)

犬のしつけ教室

☎11月8日(土)〈小雨決行〉
小型犬＝午前9時～10時、午前10時15分～11時15分
中・大型犬＝午前11時30分～午後0時30分
☎津久井又野公園 ☎各500円
☎市内在住か在勤・在学の人
☎各6組(申込順。1人1頭)
※平成26年度狂犬病予防注射接種済み証明を証明できる物が必要です。
☎直接か電話で同公園(☎042-784-4756)へ

相模原珠算競技大会

個人総合(乗算・除算・見取暗算・見取算)、種目別(読上暗算・読上算)
☎11月24日(休)
☎産業会館 ☎1,800円
☎10月20日～24日に、直接、相模原商工会議所(☎042-753-8134)へ

募集

非常勤社会福祉職(心理担当)

子どもの発達障害の相談や療育業務
勤務 月～金曜日のうち週3日以内(祝日

等を除く)で、1日6時間
※勤務日・時間は応相談
賃金 時給1,150円
☎社会福祉主事任用資格と、子どもの発達相談や療育の経験がある人
☎若干名(選考)
☎電話連絡の上、10月31日(必着)までに、直接か郵送で、履歴書(写真貼付)と資格証の写しを中央こども家庭相談課(陽光園内 〒252-0226 中央区陽光台3-19-2 ☎042-756-8424)へ
※後日、面接あり

さがみはら北の丘センター ミニフリーマーケット出店者

☎11月16日(日)、12月21日(日) 午前9時～午後4時
☎市内在住か在勤の人
☎各7区画(抽選) ☎各1,000円
※1組1区画(3.3m×2m)
☎10月22日(必着)までに、往復はがき(各1世帯1枚)に住所、氏名(ふりがな)、電話番号、販売品目、希望日、駐車場使用希望の有無、「フリーマーケット出店」と書いて、同センター(〒252-0134 緑区下九沢2071-1 ☎042-773-5570)へ
※手作り品は販売できません。販売品目など、詳しくはお問い合わせください。
※出店料のうち500円を東日本大震災の被災者支援に役立てます。

介護保険訪問調査員

要介護認定調査に従事
勤務 12月～平成27年3月31日(更新あり)
賃金 日額1万1,040円
☎次の全てに該当する人＝若干名(選考)
○介護支援専門員登録者 ○普通自動車運転免許がある ○1か月に12日以上14日以内で1日6時間の勤務ができる
募集要項配布場所 介護保険課、緑・南高齢者相談課、各保健福祉課
☎10月28日(必着)までに、直接(あじさい会館内)か郵送で必要書類を介護保険課(〒252-5277 中央区中央2-11-15 ☎042-769-8342)へ

①児童育成指導員②児童館指導員 ③児童育成補助員④児童館補助員

児童へ遊びや生活面を指導
勤務 ①②週4日程度③④週2・3日程度
賃金 ①②時給1,000円③④時給890円
※勤務日や募集施設など、詳しくは市ホームページをご覧ください。
☎こども施設課、各こどもセンター・児童クラブなどにある申込書(市ホームページにも掲載)を同課(☎042-769-9227)へ
※後日、体力測定・面接あり

イベント

アートラボはしもと スーパーオープンスタジオ

若手作家たちのスタジオ(制作場)を一般公開し、ワークショップなどを開催
スタジオ公開

☎10月18日～11月9日の土・日曜日 午後1時～6時

※希望者は直接会場へ

ワークショップ

☎①11月1日(土)午後2時～4時
②11月2日(日)・9日(日)午後2時～3時
☎小学生とその保護者
☎①10組②各5組(申込順)
☎電話で同所(☎042-703-4654)へ

オーサーズカフェ

迷路を解くロボット競技「マイクロマウス」について

☎10月25日(土)午後2時～3時

☎ユニコムプラザさがみはら

※希望者は直接会場へ

☎同所(☎042-701-4370)

ソレイユさがみの催し

- ①であいのサロン
おしゃべりをする気楽な交流の場
☎11月10日(月)午前10時～正午
- ②DV加害者更生プログラムの可能性～DVで愛する人を失う前に～
講義とワークショップ
☎11月13日(木)午後1時30分～3時30分
- ③ゆとりを楽しむパーティー料理～クリスマス・正月にむけて～
手まり寿司、豚のくわ焼きなど
☎11月15日(土)午前10時～午後1時
☎850円(材料費・保険料)
- ④子育ておしゃべりサロン
自分らしい子育てをみつける場
☎11月17日(月)午前10時30分～正午
- ☎1歳未満の初めての子とその保護者
- ⑤正しいラジオ体操をしませんか
☎11月19日(水)午後2時～4時
- ⑥泣いて笑って映画まつり
『汚れなき悪戯』『綾小路きみまろ 爆笑!エキサイトライブ』
☎11月20日(木)
午前10時30分～11時50分
…………… ☎ …………… ☎ ……………
- ☎①②各30人③24人④10組⑤35人⑥50人(申込順)
- ☎直接か電話、ファクスに氏名、電話番号、催し名を書いて、同所(☎042-775-1775 ☎042-775-1776)へ
※未就学児(2歳以上)の保育あり(要予約)

市立博物館の催し

北里研究所創立100周年・北里大学創立50周年特別記念展

北里柴三郎博士と門下生の業績や、日本の近代医学の発展過程を紹介
 時 10月25日(土)～11月16日(日)
 午前9時30分～午後5時
 休館日 月曜日(11月3日を除く)、11月4日(火)
 講演会「北里博士の理念を継承した門下生たち」
 時 10月26日(日)午後2時～4時
 講者 森 孝之さん(北里研究所北里柴三郎記念室 医学博士)
 定 200人(先着順)
 ※希望者は直接会場へ
 同館(☎042-750-8030)

ジャズコンサート

時 10月26日(日)午後3時30分～5時30分
 会 サン・エールさがみはら
 定 220人(先着順) ※希望者は直接会場へ
 同所(☎042-775-5665)

講演・講座

社交ダンス初心者講習会(全4回)

シルバー向けのダンススポーツ
 時 10月20日～11月17日の毎週月曜日(11月3日を除く)午後1時～3時30分
 会 市体育館(市役所前)
 定 30人(申込順) 費 700円
 申 往復はがきに住所、氏名、電話番号、「社交ダンス」と書いて、市ダンス協会の松村さん(〒252-0331 南区大野台4-27-24 ☎042-754-7404)へ

交通安全教室

時 10月26日(日)午前10時～正午(雨天中止)
 会 児童交通公園(鹿沼公園内)
 対 4歳以上の子どもとその保護者
 定 100人(先着順) ※希望者は直接会場へ
 同 鹿沼公園(☎042-755-9781)

パソコン・タブレット無料体験

初歩的な操作について体験

体験会	日にち	時間
パソコン	11月 2日(日)	午前9時30分～11時
	21日(金)	午後1時30分～3時
タブレット	11月 2日(日)	午前9時30分～11時
	21日(金)	午前9時30分～11時

会 産業会館 定 各12人(申込順)
 申 直接か電話で同館(☎042-753-8133)へ

季節の植物の寄せ植え教室

時 10月29日(水)午前10時～正午
 会 児童交通公園(鹿沼公園内)
 定 20人(申込順) 費 2,500円
 申 直接か電話、ファクスに住所、氏名、年齢、性別、電話番号、「寄せ植え教室」と書いて、鹿沼公園(☎042-755-9781)へ

教職員研修市民公開講座「性に関する諸問題」

時 11月4日(火)午後3時～5時
 会 総合学習センター
 対 市内在住か在勤・在学の15歳以上(中学生を除く)=30人(申込順)
 申 10月29日までに、電話で同センター(☎042-756-3443)へ
 ※未就学児(2歳以上)の保育あり(定6人(申込順。要予約))

シルバーいきいきライフ講習会

教室名	日にち
① パソコンで作る年賀状(全2回)	11月 4日(火)・5日(水)
	12月 1日(月)・2日(火)
② 布ぞうり編み(全2回)	11月13日(木)・14日(金)
	20日(木)・21日(金)
③ かぎ針編み小物作り(クリスマスリース・エコたわしなど)	11月12日(水)

時 ①午後1時～5時②午前9時～午後3時③午前10時～午後4時
 会 シルバー人材センター中央事務所
 対 市内在住の60歳以上
 定 ①各12人②③各10人(抽選)
 費 ①各500円②③各300円
 申 10月24日(必着)までに、往復はがきに住所、氏名、年齢、電話番号、教室名、①②は希望日を書いて、同所(〒252-0236 中央区富士見4-3-1 ☎042-753-7373)へ

マイカー点検教室

車の知識に関する講義と実技講習
 時 11月16日(日)午前10時～正午
 会 相模自動車整備協業組合(南区麻溝台3-9-11)
 ※会場へは、自己所有車で来てください。
 定 20人(申込順)
 申 11月8日(消印有効)までに、はがきかファクスに住所、氏名、年齢、電話番号、「マイカー点検教室」と書いて、内田モータース(〒252-0253 中央区南橋本2-7-5 ☎042-703-0224)へ
 同 県自動車整備相模原支部の岸野さん(☎042-752-8247)

木彫&木版画教室(全2回)

時 11月7日(金)・14日(金)午後6時～8時
 会 サン・エールさがみはら
 対 市内在住か在勤の就労している人
 定 20人(抽選)
 費 2,000円 ※彫刻刀持参の人は1,500円
 申 10月25日(必着)までに、はがきかファクス、Eメールに住所、氏名(ふりがな)、年齢、性別、電話番号、彫刻刀の有無、「木彫&木版画教室」と書いて、同所(〒252-0131 緑区西橋本5-4-20 ☎042-775-5665 ☎042-775-5515 ☎sun-yell@ajisaimeitsu.or.jp)へ

16ミリ映写機操作認定講習会

時 11月9日(日)午前9時30分～午後4時45分
 会 視聴覚ライブラリー
 対 市内在住か在勤・在学の15歳以上(中学生を除く)=18人(申込順)
 費 500円(テキスト代)
 申 直接か電話で同館(☎042-753-2401)へ

こども理科実験教室「自分で電気を作ってみよう！」

時 11月16日(日)午前10時～11時30分
 会 環境情報センター 費 300円
 対 小学校3～6年生=20人(申込順)
 申 直接か電話、ファクス、Eメールに住所、氏名(ふりがな)、学年、性別、電話番号、「理科実験教室」と書いて、同センター(☎042-769-9248 ☎042-751-2036 ☎kankyo@eic-saga-mihara.jp)へ

日赤救急法救急員養成講習会(全3回)

AEDを用いた心肺蘇生や止血法など
 時 11月19日(水)・20日(木)・21日(金)午前9時～午後5時
 会 相模原赤十字病院(緑区中野)
 対 市内在住か在勤・在学の15歳以上
 定 25人(申込順) 費 3,200円
 申 11月12日までに、電話で同病院(☎042-784-2429)へ
 ※詳しくはお問い合わせください。
 ※最終日の検定合格者は日赤救急法救急員に認定されます。

納期限は 10月31日(金)

- ▶市・県民税 第3期
- ▶国民健康保険税 第5期

※コンビニエンスストアでも納付できます

納税は便利な口座振替で
 申 金融機関の窓口へ

読者のひろば (敬称略)

催し 費用の記載がない場合は無料です。

- 真向法体操体験講座 10月29日(水)午後1時30分～3時、大沼公民館 同松井(☎042-742-2572)
- 座間養護学校「学校へ行こう週間」公開授業など 11月17日(月)～21日(金)午前10時～正午、県立座間養護学校(座間市入谷)。19日は午前10時30分から講演会あり(定員50人(申込順)) 申 同校ホームページに掲載の申込用紙を同校(☎046-255-2253)へ
- 坂井杏圭歌謡教室発表会 10月23日(水)午前9時30分～午後4時30分、南市民ホール。定員400人(先着順) 同山田(☎042-743-3160)
- 花絵筆押花展 押し花の展示や、体験会など 11月1日(土)～3日(祝)午前10時～午後8時(3日は午後5時まで)、社のホールはしもと多目的室 同平本(☎090-4433-0024)
- 易しい社交ダンス体験講習会 11月10日(月)午後6時30分～8時、城山公民館。定員20人(申込順)、費用500円 申 電話で堀(☎090-9383-4640)へ
- 合気道初心者体験講習会 10月・11月の第1・第2土曜日午後2時～4時30分、第1・第3火曜日午後7時～9時、市体育館(市役所前)。対象は6歳～65歳 申 電話で茂野(☎042-798-2335)へ

仲間 会費などは個別にお問い合わせください。

- 健康骨盤体操 月3回月曜日午前10時15分、上溝公民館 同阿川(☎080-1308-0468)
- 社交ダンス 毎週日曜日午後2時、清新公民館ほか。初心者歓迎 同川原(☎090-8307-1146)
- ジョギング 毎月第1日曜日午前8時30分、淵野辺公園ほか 同小林(☎090-2315-3658)
- 生け花とフラワー・アレンジメント 月2回午後7時30分、橋本公民館 同堀川(☎042-773-0329)
- 社交ダンス 毎週水曜日午前9時、けやき体育館ほか。経験者歓迎、見学可 同松本(☎080-3306-7337)
- 書道・ペン字 毎月第1・第3金曜日午前9時、上鶴間公民館 同塚本(☎042-748-4374)
- 将棋 月3回日曜日午前9時、上溝公民館 同長野(☎042-758-8142)
- 英会話 月3回火曜日午前10時、上溝公民館。対象は英語で自己紹介ができる人 同増田(☎042-752-6928)

▶掲載の申込方法は毎月1日号でお知らせします



2014年 平成26年

広報 さがみはら

10/15

No.0055

毎月15日発行



みどり



緑区イメージキャラクター「ミウル」

区版

<http://www.city.sagamihara.kanagawa.jp/midoriku/>

区の人口・世帯

人口 175,917人 (66減)
男 88,682 / 女 87,235

世帯数 73,368 世帯 (14減)

平成26年9月1日現在 ()は前月との増減

発行 / 相模原市 編集 / 緑区役所区政策課
〒252-5177 相模原市緑区西橋本5-3-21
緑区合同庁舎内

☎042-775-8802

江戸時代、相模湖地区には小原宿という宿場がありました。小原宿本陣は、東海道・甲州街道が通る神奈川県で唯一現存している貴重な建物で、参勤交代のため信州の高島藩、高遠藩、飯田藩の大名や甲府勤番の役人が利用していました。小原宿は、江戸での勤めを終えた大名を吉野宿まで継ぎ立てる(人馬を替えて、荷や客を送り継ぐ)、帰路だけの片継ぎ宿場の役目をしていました。

20年前から、本陣や古い建物が残る街並みを生かして「甲州街道小原宿本陣祭」が開催されています。大名をはじめ、姫や奉行などに仮装した大名行列は、見る人の目を楽しませてくれます。



本陣祭で

気分は江戸時代!

第14回

甲州街道小原宿本陣祭

大名行列や本陣内で野点(お茶会)などが行われます。また、小原の郷では地域団体によるステージイベントや、飲食物・地場産野菜の販売などで賑わいます。

時 11月3日(祝) 午前10時～午後4時
※大名行列は午後0時45分～2時15分(雨天時、大名行列は中止)

会 小原宿本陣(緑区小原698-1)とその周辺



園市コールセンター ☎042-770-7777

古き時代の街並み



昔、旅籠などであった街道沿いの家々が、その家の屋号看板を軒先に掲げます。

本陣焼



「をばら本陣焼の会」では、メンバーが楽しみながら本陣焼を手作りしています。

本陣太鼓の実演



大名行列の出発時と帰還時には、本陣太鼓が鳴り響き、祭りを盛り上げます。

手作りの小道具



大名行列に使用するかご・毛やり・はさみ箱は、苦労を重ね、手作りで作製しました。

園相模湖まちづくりセンター ☎042-684-3240

本陣祭の歴代ポスター



地元の人が描いた本陣祭の歴代ポスター。小原宿本陣内に展示してあります。

名探偵ミウル

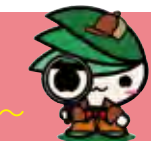
～緑区でいたずらをしているのは誰だ～

緑区のイメージキャラクター「ミウル」が探偵となって、区内各地で起きている「不思議」を謎解きイベントを開催します。区内各地に残した有力情報を集めて、ミウルから素敵なプレゼントをもらおう! 名探偵ミウルの助手はあなたです!!

※詳しいイベント情報は緑区ホームページの「緑区からのお知らせ」をご覧ください。

★名探偵ミウルのイベント情報➡

園緑区役所区政策課 ☎042-775-8802



平成27年度 市立幼稚園の新入園児を募集します



募集要項の配布 11月4日(火) から 申請書の受付場所 各幼稚園

幼稚園名	住所	電話番号	申請書受け付け
城山幼稚園	緑区町屋1-18-52	042-782-4962	11月4日～14日 午前9時～5時
ふじの幼稚園	緑区吉野1030-12	042-687-5222	※土・日曜日、祝日等を除く
相模湖幼稚園 (相模湖こども園)	緑区与瀬886-7	042-685-0770	11月4日～28日 午前9時～5時
			※土・日曜日、祝日等を除く

※募集要項の配布場所や入園対象など、詳しくは各幼稚園にお問い合わせください。

※27年度から保育料が保護者の所得に応じた負担額に変更になります。

※27年4月から、相模湖幼稚園、与瀬保育園を廃止し、「市立相模湖こども園」(認定こども園)になります。相模湖こども園での保育を希望する人は、本紙3ページをご覧ください。

園各幼稚園か、保育課 ☎042-769-8341



緑区のイベント情報や地域の話題などを、「ミウル」が紹介中!



LINE「ミウル」
ID: @miuru



Twitterアカウント「ミウル」
@miuru_midori



Facebookページ「ミウル」
<https://www.facebook.com/miuru.midori>



2014年 平成26年

広報 さがみはら

10/15

No.0055

毎月15日発行

ちゅうおう 区版

http://www.city.sagamihara.kanagawa.jp/chuoku/

区の人口・世帯

人口 269,582人 (60増)
男 136,352 / 女 133,230

世帯数 117,260世帯 (38増)
平成26年9月1日現在 ()は前月との増減

発行/相模原市 編集/中央区役所区政策課
〒252-5277 相模原市中央区中央2-11-15
市役所本庁舎内

☎042-769-9802

みんなで創る“中央区の歌”プロジェクト 歌完成!!

平成24年12月にスタートした「みんなで創る“中央区の歌”プロジェクト」では、多くの区民の皆さんに参加していただきながら「中央区の歌(イメージソング)」の制作を行ってきました。昨年11月に決定した歌詞(神谷由紀子さん(中央区在住)作)にふさわしい楽曲を募集をしたところ、146作品の応募がありました。選考委員会で3曲に選考したのち、8月1日から9月1日まで楽曲投票を行い、1,499票(有効票総数)の投票結果により、河本須美さん(中央区在住)の作品が、857票を獲得し「中央区の歌」の楽曲として選ばれました。

最優秀賞 河本須美さん
優秀賞 山本学さん・吉田節子さん



9月18日に行われた表彰の様子

“中央区の歌”制作の経緯

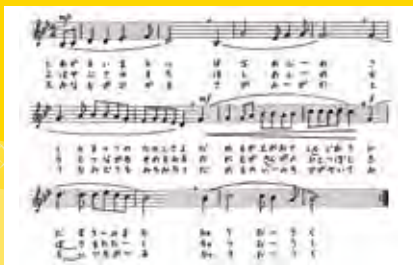
平成24年	12月～1月	第1弾 歌詞フレーズ募集 区内から451件の応募がありました。	
	3月～6月	第2弾 歌詞募集 区内外から133件の応募がありました。	
25年	7月～8月	第3弾 歌詞選考 区民を中心とした101人の選考委員により歌詞の第1次選考を行いました。	
	11月	歌詞の第2次選考・最終選考 歌詞決定!	
26年	2月～3月	第4弾 楽曲募集 全国から146曲の応募がありました。	
	7月	選考委員会を開催 候補楽曲を3曲選考しました。	
	8月～9月	第5弾 楽曲投票 楽曲決定!	

歌詞

①あかい町に花あふれ 桜まつりの楽しさよ
誰もが笑顔で信じあう 陽だまりの町 中央区

②はやぶさの町星あふれ 宇宙とつながる夢をみる
誰もが銀河のひとつ星 希望またたく中央区

③水面が光る相模川 鳥もみどりも満ち満ちて
誰もの生命かがやいて 未来ひろがる中央区



広く区民の皆さんに親しまれる歌になるよう、引き続き区民の皆さんの協力により、PRなどを進めていきます。これからも中央区の歌(イメージソング)の取り組みに注目してください。
※投票者への記念品(抽選で5人)は発送をもって発表にかえさせていただきました。たくさんの投票ありがとうございました。

☎中央区役所地域振興課 ☎042-769-9801

相模原市
中央区拡大区民会議
参加者募集!
～人とまち、宇宙をつなぐ
中央区をめざして～

中央区の協働によるまちづくりについて、中央区区民会議委員と区民の皆さんと一緒に考え、話し合う会議を開催します。「区民や地域の連携・協力による魅力あるまちづくり」をテーマに、牧瀬 稔さん(地域開発研究所主任研究員)による基調講演を行います。また、区民会議委員がパネリストとなりパネルディスカッションを行い、パネリストと参加者の意見交換をします。一緒に魅力ある中央区のまちづくりについて考えてみませんか。 ※手話通訳・要約筆記、預かり保育(未就学児まで)あり

時 11月24日(休) 午後1時～3時45分 会 けやき会館
対 区内在住か在勤・在学の人 定 100人(申込順)
申 11月10日までに、電話で市コールセンター(☎042-770-7777)へ



地域元気

清新地区

ご近所のSOSをお互いに気遣い、見守りにつなげましょう ～「清新ご近所まもり活動推進事業」～

清新地区では、子育てや高齢、障害に伴う困り事などが深刻な事態を招かないよう、ご近所の見守り力を強化し、活用することができないか、検討を重ねてきました。その結果、必要な場合にいち早く民生委員などの支援組織に連絡し、支援が開始されるよう、連絡先が書かれたマグネットシートを作成しました。

併せて、ご近所のちょっとした異変に気付くためのポイントを分かりやすく、イラストを使ってまとめた「ご近所まもりシート」も作成し、配布することにしました。

この事業を今年度はモデル地域で、来年度は清新地区全域で実施し、地域の住民が安全で安心して暮らせるまちづくりを進めていきます。



ご近所まもりシート

☎中央区役所地域振興課本庁地域まちづくりセンター ☎042-707-7049

がんばる!! 商店街

～相模原中央商店街協同組合～

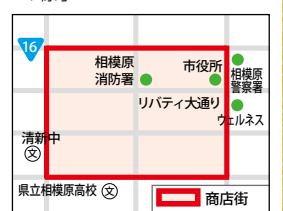
中央商店街イメージキャラクター「こけ丸」

市役所近くの相模原中央商店街協同組合は、「美術・芸術のまち」をテーマとしたまちづくりを進めています。市内小学校と連携し、「絵本コンクール」を行っていて、その絵本から生まれた「こけ丸」は、中央商店街キャラクターのみならず、市のシティセールスサポーターとしても活躍しています。

また、10周年を迎えた「絵本コンクール」を記念して、11月16日(日)に「ペインティングパフォーマンスグランプリ2014」を開催します。歩行者天国になった市役所前のリバティ大通りでは、BGMとともに大きなキャンパスに即興で絵を描くパフォーマンスが見られるとともに、市内の農産物など地産品が並ぶ軽トラ市、大船渡市支援のさんま祭りも行われます。イベントを開催することで、さらなるまちの活性化を図り、誰もが笑顔で暮らせるまちをめざしています。



プロのアーティストによるペインティングパフォーマンスの様子



☎相模原中央商店街協同組合事務局 ☎042-753-8330

「大好き! 中央区」
放送のお知らせ



中央区の魅力をラジオで発信! 毎月第4木曜日にエフエムさがみ(83.9MHz)でオンエア!
今月の放送日 10月23日(木) 午後7時～8時(再放送 10月28日(火) 午後11時～12時)
☎中央区役所地域振興課 ☎042-769-9801

Facebookページ「相模原市中央区」
https://www.facebook.com/sagamihara.chuoku



中央区のイベント情報や地域の話などを発信中です!

2014年 平成26年

広報 さがみはら

10/15

No.0055

毎月15日発行



みなみ

区版

http://www.city.sagamihara.kanagawa.jp/minamiku/

区の人口・世帯

人口 277,238人 (138減)
男 137,276 / 女 139,962

世帯数 125,443 世帯 (4減)

平成26年9月1日現在 ()は前月との増減

発行/相模原市 編集/南区役所政策課
〒252-0377 相模原市南区相模大野5-31-1
南区合同庁舎内

☎042-749-2134

あなたの子育て応援します!

～子育てに関する相談のさらなる充実へ～

相談時に、施設見学を勧め
ています



市では、新たな子育て支援の一つとして、平成25年12月から各区のこども家庭相談課に保育専門相談員「すくすく保育アテンダント」を配置しています。相談員のキャリア(保育所や幼稚園などでの勤務経験)を生かして、さまざまな保育サービスの中から利用者が必要なサービスを案内しています。

例えばこんな相談がある場合

保育所などの入所
手続きを知りたい

保育所の入所申し
込みをしたが保留
になっている

子どもを一時的
に預けられる施
設を知りたい

南区内の保育
サービスにつ
いて知りたい

利用者にインタビュー

魚津祐太郎さん

保育園の入
所相談に夫婦
で行き、希望の
園以外にも近
くの保育施設
の案内を受けました。
とても親身に対応してくだ
さり、うれしく思いました。



子育て家族のニーズにお応えします

すくすく保育アテンダント
川原由紀子さん

子育てのニーズは各家庭の事情により異なります。南区では3人の保育アテンダントが、面談を通して利用可能な保育施設(保育所や幼稚園、認定保育室など)を案内するほか、さまざまな保育サービス(保育所の園庭開放や子育てサークルなど)についての相談を受けています。南区には子育てに関する多くのサービスがあります。転入して日が浅く、地域情報に詳しくない人なども含め、皆さん気軽に相談してください。

※27年4月からの保育所の入所申し込みは、本紙3ページをご覧ください。

☎南区こども家庭相談課 042-701-7723

南こども家庭相談課

南区相模大野6-22-1
(南保健福祉センター3階)
☎042-701-7723

相談日時 月～金曜日(祝日
等、年末年始を除く)午
前8時30分～正午、午後
1時～5時



南保健福祉センター



南区の魅力あふれる 秋のイベントのご案内 Part2

秋の南区には、楽しいイベントが盛りだくさん。ぜひ家族や友人と参加して、南区の魅力を再発見してください。

1 南区 少年野球秋季大会

南区在住・在学の小学生たちが、南区長杯をめざし、熱い戦いを繰り広げます。皆さんの温かい声援をお願いします。

時 10月25日～11月16日の毎週土・日曜日(雨天順延)

※試合会場や結果など、最新の情報は市少年野球大会ホームページをご覧ください。



2 南区パフォーマンスステージ



南区在住・在学などのパフォーマーによる屋外ライブイベントです。熱気と躍動感にあふれるパフォーマンスをご覧ください。

時 10月26日(日) 午前11時～午後5時(小雨決行)

会 bono相模大野ポーノ広場

※希望者は直接会場へ

※出演者の情報は南区パフォーマンスステージホームページをご覧ください。

3 南区親子ウォークラリー大会

地図に書かれた指示を頼りに、親子で歩きながら南区の隠れたスポットを発見します。コース上に用意されたさまざまな課題をクリアして、賞品をゲットしよう。



時 11月22日(土) 午前9時～午後0時30分

※雨天時は23日(祝)に順延

集合・解散場所 bono相模大野ポーノ広場

対 南区在住か通勤・在学の子どもとその保護者

定 50組(申込順)

申 11月12日までに、電話かファクス、Eメールに住所、氏名、電話番号、参加人数、子どもの年齢、「南区親子ウォークラリー大会」と書いて、南区役所地域振興課へ

☎南区役所地域振興課 042-749-2135 ☎ 042-749-2116 ✉ m-chiikishinkou@city.sagamihara.kanagawa.jp



ウェルネス通信



10/15

発行 相模原市 〒252-5277 相模原市中央区中央2丁目11番15号 ホームページ <http://www.city.sagamihara.kanagawa.jp/>

編集 総務局渉外部広聴広報課 ☎042-769-8200

●会場や申込先については下記をご覧ください

子どもとお父さん、お母さんのための教室

※母子健康手帳と筆記用具を持参してください。

離乳食教室(モグモグ編)

中期以降の離乳食の講習、試食、相談会

日にち	時間	会場	申込
11月 5日(水)	午後1時～2時15分	南	⑨
18日(水)	午後2時45分～4時	ウ	⑧

対平成26年2月～3月生まれの初めての
の子の保護者とその家族
定各15人(申込順。調整あり)

離乳食教室

離乳食の講習、簡単な実習と試食

時 11月27日(木) 午後1時～2時30分
会 津

対平成26年2月～6月生まれの初めての
の子の保護者とその家族
定 15人(申込順。調整あり)
申 ⑦

ぴよぴよサロン

約2,000g未満で生まれたか、運動発達
が緩やかな子どもとその家族の交流サ
ロン

日にち	時間	会場	申込
11月 7日(金)	午前10時～11時	南	⑨
14日(金)		ウ	⑧
28日(金)		緑	⑦

対乳幼児とその家族
※希望者は直接会場へ。初めての人は
申し込みが必要

産後ママのエクササイズ

出産後の体を適正体重に保つための
運動体験

日にち	会場	定員(申込順)	申込
11月14日(金)	南	10組	⑨
21日(金)	緑	15組	⑦

時 午前10時～正午
対 生後4～6か月の乳児とその母親(初
めての人優先) ※保育なし

ビーンズクラブ

育児情報交換と親子遊び

時 11月17日(月) 午前10時～11時30分
会 ウ

対おむね4歳未満のふたご・みつごと
その家族か、ふたごなどを妊娠中の人
定 20組(申込順)
申 ⑧

親子で歯つっぴい ちゃれんじ大作戦!

虫歯予防の秘けつや歯磨きの裏技実演

日にち	会場	定員(申込順)	申込
11月 5日(水)	南	各20組	⑮
17日(月)			
7日(金)	ウ	30組	⑮
18日(火)			
10日(月)	緑		

時 午前10時～11時30分
対平成25年9月～26年1月生まれの乳
幼児とその家族

ハローマザークラス (全2回)

妊娠、出産、育児に関する知識・技
術の習得と仲間づくり

日にち	時間	会場
12月 1日(月)	午後1時30分～4時	津★
8日(月)		
6日(土)		ウ
13日(土)		

対妊娠16週以降の初めて出産する人
とその家族
申 11月30日までに⑮へ(★は11月
28日までに⑮へ)

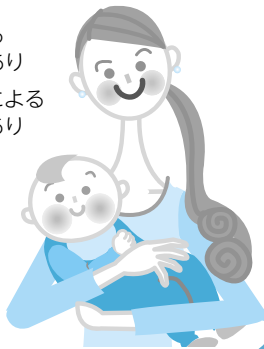
ふれあい親子サロン

保健師、保育士などによる健康・育
児相談、身体計測、親子遊びの紹介
時 午前10時～11時15分

対乳幼児とその保護者
※希望者は直接会場へ
申 ⑦⑧⑨

日にち	会場ほか
11月11日(火)	藤、清新㊟、大野南㊟
12日(水)	津、大野台㊟
13日(木)	新磯㊟、鹿島台㊟
14日(金)	大島㊟、橋本㊟、 上溝南㊟、 星が丘㊟

- ㊟こどもセンター
- 栄養士による
栄養相談もあり
- 歯科衛生士による
歯科相談もあり



相談

相談名(相談員)	日にち	時間	会場	申込	内容・定員・問い合わせなど
健康相談 電話相談 (保健師)	月～金曜日	午前8時30分～午後5時 (祝日等を除く)	緑	⑨	健康や育児の相談 ※希望者は直接会場へ (電話相談も可) ※津(湖)藤(城)は来庁相談のみ 申 ⑦⑧⑨
	月・木曜日		南		
	火曜日		津		
	水曜日		湖		
	金曜日		藤		
生活習慣 改善相談 (保健師・ 栄養士・健康 運動指導士)	11月17日(月)	午前9時 9時30分	南	⑨	生活習慣病予防のための 個別相談や各種測定 定各5人(申込順)
	26日(水)	10時 10時30分	ウ	⑧	
	21日(金)	午後1時30分 1時45分 2時 2時30分	津	⑪	
栄養相談 (栄養士)	11月12日(水)	午前9時 ～11時30分	南	⑨	食事の相談 持ち物 母子手帳か、健康手帳 (持っている人)
	17日(月)	午後1時 ～3時30分	ウ	⑧	
	26日(水)	午前9時 ～11時30分	緑	⑦	
健康チェック ～19歳から 39歳の あなたへ～	11月 5日(水) 19日(水)	午前9時～10時	ウ	⑤	診察、基本検査(身体測定、 尿・血液検査、胸部X線、 心電図)と保健指導 定各40人(申込順) 費各4,860円 ※健康診断書の発行や労働 安全衛生法に基づく定期 健診等は行っていません。
不妊・不育 専門相談	11月11日(火)	〈電話相談〉	時 午前9時～11時30分 申 ⑥		
		〈面接相談〉	時 午後1時～3時30分 会 ウ 申 11月10日までに⑥		
電話歯科相談 (歯科医)	月～金曜日 (祝日等を除く)	午前9時～11時			口の健康に関する相談 ※健診等により歯科医師が不在の場合 もあります。 申 健康企画課 ☎042-769-8344
歯科健康相談 (歯科衛生士)	11月19日(水)	午前9時30分 ～11時30分	ウ	⑥	ブラッシング方法など歯 のお手入れに関する相談や、 すぐに測れるお口の元気度 チェック
特別歯科相談 (歯科医)			緑(ウ)南(津)湖(藤)で実施。 日程はお問い合わせください。	⑥	障害がある乳幼児
エイズ等の 検査・相談	火曜日	午前9時～11時	ウ	④	エイズ、性器クラミジア、 梅毒に関する検査・相談(無 料。匿名) 定各12人(申込順)
	11月 8日(土)	午後2時～4時	橋		
高齢者 認知症相談	11月 4日(火)	午前10時～正午	ウ	②	専門医による認知症につい ての相談 定各2人(申込順)
	25日(火)				
	27日(木)		南		

実施中

健康診査・検診・検査

(特定)健康診査、がん検診(胃・子宮・乳・肺・大腸)、お口の健康診査、
肝炎ウイルス検診を、市内協力医療機関や公共施設などで実施しています。
●費用や日程など詳しくは、本紙11月1日号でお知らせします。
●肝炎ウイルス感染の心配がある人(家族に肝炎ウイルスに感染している人がいる
など)は、肝炎ウイルス検査を無料で実施(原則1回)しています。

申し込み・問い合わせ

電話で⑮へ

主な実施会場

ウ	ウェルネスさがみはら	中央区富士見6-1-1
緑	緑区合同庁舎	緑区西橋本5-3-21
橋	シティ・プラザはしもと	緑区橋本6-2-1
南	南保健福祉センター	南区相模大野6-22-1
城	城山保健福祉センター	緑区久保沢2-26-1
津	津久井保健センター	緑区中野613-2
湖	相模湖総合事務所	緑区与瀬896
藤	藤野総合事務所	緑区小淵2000

申し込み・問い合わせ

①	緑高齢者相談課	☎042-775-8812
②	中央高齢者相談課	☎042-769-8349
③	南高齢者相談課	☎042-701-7704
④	疾病対策課	☎042-769-8260
⑤	健康企画課(成人)	☎042-769-8322
⑥	健康企画課(母子)	☎042-769-8345
⑦	緑保健センター	☎042-775-8816

⑧	中央保健センター	☎042-769-8233
⑨	南保健センター	☎042-701-7708
⑩	城山保健福祉課	☎042-783-8120
⑪	津久井保健福祉課	☎042-780-1414
⑫	相模湖保健福祉課	☎042-684-3216
⑬	藤野保健福祉課	☎042-687-5515
⑭	精神保健福祉センター	☎042-769-9818
⑮	市コールセンター	☎042-770-7777

もっと健康になるための教室

会場・申込先は表面の「主な実施会場」「申し込み・問い合わせ」をご覧ください。

教室名	日にち	時間	会場	申込	内容・対象など
ダンベル体操	11月20日(木)	午前10時～正午	南	⑨	生活習慣改善と運動の必要性についての講義と実技ほか 対20歳以上で運動の実技に支障がない人 定20人(申込順。初めての人優先)
骨密度測定 de 骨元気アップセミナー	11月11日(火)	午前 9時45分 午前10時15分 午前10時45分 午後 1時30分 午後 2時	緑	⑮	骨粗しょう症予防についての話と骨密度測定。お口の元気チェックコーナーも同時開催 対20歳～70歳(昭和19年4月2日～平成7年4月1日生まれ) 定緑各25人(津)各20人(申込順) 費各700円
	11月26日(水)	午後 1時30分 午後 2時	津	⑪	
運動プログラム作成コース	11月27日(木)	午後 1時15分～4時15分	ウ	⑧	体力測定と健康診断の結果を基に運動プログラムを作成 対20歳以上で生活習慣病が気になり、運動が必要なお人(6か月以内に受診した健康診断の結果が必要) 定12人(申込順。初めての人優先) 費1,000円

※受講後、運動習慣定着コースに続けて参加できます。

精神科セカンドオピニオン外来

①精神科一般②不安・強迫性障害
時11月20日(木)午前10時～正午 会けやき会館
対精神科治療中で、自身の治療方針について主治医以外からの意見を求める人
※医療過誤や訴訟に関する内容などは受けられない場合があります。
定各3人(抽選) 費各2,000円
申電話で精神保健福祉センター(☎042-769-9818)へ

うつ病家族の集い(全3回)

うつ病の理解とその対応、社会復帰などについて学びます。
時11月21日(金)・27日(木)、12月4日(木)午後2時～4時
会緑区合同庁舎
対うつ病患者の家族 定15人(申込順)
申11月20日までに、電話で緑障害福祉相談課(☎042-775-8811)へ

がん体験者による無料相談

がんピアサポート

つらさや不安を抱え込んでいませんか。がん体験者が自らの体験をもとに、がん患者やその家族の相談に定期的に応じます。

日にち	時間	会場
11月9日(日)	午前10時	南保健福祉センター
23日(祝)	～午後3時	ウェルネスさがみはら

対がん患者やその家族=各4組(申込順。各組1時間)
申電話で健康企画課(☎042-769-8322)へ

～あなたを待っている人がいる～ 骨髄バンク休日ドナー登録会

移植を待つ患者さんを救うために、一人でも多くの人の登録が必要です。登録に関する説明や問診、採血などの簡単な手続きがあります。
時10月19日(日)午前10時～11時30分、午後1時～3時
会相模大野中央公園(相模大野かぼちゃまつり会場)

ドナー登録できる人

- 骨髄提供の内容を十分に理解している
- 健康な18歳～54歳
- 体重は男性45kg以上、女性40kg以上

問医事業課 ☎042-769-8343

健康に関する教室・講座など

■バンビのぼれぼれ広場 からだ、あたま、こころを育む 親子ムーブメント教室

家でもできる感覚遊びなど
時10月24日(金)午前10時30分～正午
会あさひ児童館(中央区鹿沼台)
対3歳未満で歩行ができる子どもとその保護者=20組(申込順)
申直接か、電話、Eメールに保護者と子どもの氏名(ふりがな)、子どもの年齢、電話番号、「親子ムーブメント教室」と書いて、同広場(☎042-776-2286(月～金曜日午前10時～午後3時)✉famisapobambino@gmail.com)へ

■～妊娠したいを応援します～ ハッピー♡ベビカムセミナー

妊娠について知っておきたい知識や不妊治療などについての講義
時11月15日(土)午後1時30分～4時
会ウェルネスさがみはら
対将来赤ちゃんがほしい人、不妊かなと思っている人=30人(申込順)
申11月14日までに、直接か電話で健康企画課(☎042-769-8345)へ

■～忙しくてもあきらめない～ 働く世代のメタボ撃退術(全2回)

体・血管年齢や運動量の測定と、より良い生活習慣についての講話
時11月15日(土)・22日(土)午前10時～正午
会ウェルネスさがみはら
定30人(申込順)
申11月7日までに、直接か電話で中央保健センター(☎042-769-8233)へ

■歯科医師presents! マタニティオーラルセミナー(全2回) ～元気な赤ちゃんはママのお口の健康から～

妊娠期の口腔内の疾患が赤ちゃんに及ぼす影響、口腔ケアについての講義など
時11月19日(水)午後1時30分～3時30分
※当日、2回目の日程をお知らせします。
会緑区合同庁舎
対妊娠28週未満の妊婦=32人(申込順)
※妊娠期間中1回のみ受診可
申11月18日までに、電話で市コールセンター(☎042-770-7777)へ

■難病講演会 悪性関節リウマチ

専門医による不安の解消方法と在宅療養生活支援についての講演
時11月28日(金)午後2時～4時
会緑区合同庁舎
定60人(申込順)
申11月27日までに、電話で市コールセンター(☎042-770-7777)へ

■ぼんだの会(NICU親の会) みんなで考えよう!はじめての集団生活

早産児の発達・集団保育についての講演と保護者の交流会
時11月30日(日)午後2時～4時
会北里大学病院(南区北里)
対NICUに入院経験がある子どもの保護者=70人(申込順)
※学生ボランティアによる子どもの預かりあり
申11月15日(必着)までに、往復はがきに住所、氏名(ふりがな)、電話番号、参加人数、子どもの預かり希望の場合は子どもの年齢・人数、「NICU卒業生」と書いて、同病院トータルサポートセンター(〒252-0375 南区北里1-15-1 ☎042-778-8438)へ

■高次脳機能障害講演会

専門医師や、当事者である自転車競技(パラサイクリング)選手・石井雅史さんとその家族・石井智子さんの講演
時11月30日(日)午後2時～4時30分
会あじさい会館ホール
定300人(申込順)
申11月14日までに、ファクスに代表者の氏名(ふりがな)、電話かファクス番号、参加人数、「高次脳機能障害講演会」と書いて、かわせみ会・橋本かわせみの家(☎042-703-4480)へ

■高齢者筋力向上トレーニング 中央区Cコース(全24回)

機器を使った筋力トレーニングやストレッチなど
時12月26日～平成27年3月24日の毎週火・金曜日(12月30日、1月2日を除く)午前10時～正午
会ウェルネスさがみはら
対足腰の衰えを感じている市内在住の65歳以上=若干名(選考)
費2,000円
申10月17日までに、電話で高齢者支援課(☎042-769-9249)へ

+愛の献血

日にち	時間	会場
10月18日(土)	午前10時～正午 午後 1時～3時	ウェルネスさがみはら前(健康フェスタ会場)
19日(日)	午前10時～11時30分 午後 1時～3時	相模大野中央公園(相模大野かぼちゃまつり会場)
	午前9時30分～正午 午後1時30分～3時30分	原宿公園(城山もみじまつり会場)
22日(水)	午後 2時～4時	相模原赤十字病院(緑区中野)
24日(金)	午前10時～正午 午後 1時30分～4時	市役所前

対16歳～69歳の健康な人(65歳～69歳の人は、60歳～64歳の間に献血経験が必要)
所要時間 40分程度 ※本人確認をしています。
問医事業課 ☎042-769-8343

急病などで困ったときは

(電話番号をよく確かめて)

医科 相模原救急医療情報センター
☎042-756-9000

平日 午後5時～翌朝9時 土曜日 午後1時～翌朝9時
日曜日、祝日等 午前9時～翌朝9時
※診療可能な医療機関を案内。医療相談・歯科案内は行いません。

歯科 休日急患歯科診療所
☎042-756-1501

日曜日、祝日等の昼間
午前8時45分～11時30分、午後1時15分～4時30分

接骨 休日当番柔道整復療養所案内
☎0120-19-4199

日曜日、祝日等の昼間 午前9時～午後5時

精神科 精神科救急医療情報窓口
☎045-261-7070

平日 午後5時～翌朝8時30分
土・日曜日、祝日等
午前8時30分～翌朝8時30分
(いずれも翌平日朝は8時まで受け付け)
※夜間、休日に急激な精神疾患の発症や病状悪化の際に、必要に応じて精神科医療機関を紹介します。(神奈川県・横浜市・川崎市・相模原市共同運営)

