

広報 **さがみはら**

NO.1288  
毎月1日・15日発行

2014 5/1  
平成26年

SAGAMIHARA

LINE UP 今号の主な内容

大野台消防団が発足しました	2
市営住宅入居者募集	4
さあ出掛けよう！たてしな自然の村へ	6
ウェルネス通信(保健・介護予防事業案内)	別冊

発行/相模原市 〒252-5277  
相模原市中央区中央  
2丁目11番15号

編集/総務局渉外部広聴広報課  
☎042-769-8200

発行/相模原市 〒252-5277  
相模原市中央区中央  
2丁目11番15号

編集/総務局渉外部広聴広報課  
☎042-769-8200

ホームページ/ <http://www.city.sagamihara.kanagawa.jp/>

市の手続き、イベントや施設のお問い合わせに…

相模原市コールセンター  
午前8時～午後9時 年中無休  
☎042-770-7777

市の人口・世帯

人口 721,178人(311増)  
男 361,724人 女 359,454人

世帯 314,209世帯(1,099増)  
4月1日現在 ( )は前月との増減

TOPICS

市制施行60周年記念事業  
高校生書道パフォーマンスを実施



▲書き上げられた題字  
▲書道パフォーマンスの様子

市制施行60周年を記念して、県立城山高校、県立弥栄高校、相模女子大学中学部・高等部による「高校生書道パフォーマンス」が、4月5日の相模原市民桜まつりで行われました。

城山高校は「宝」、弥栄高校は「馬」、相模女子大学中学部・高等部は「飛翔」の題字を3周四方の台紙に、迫力あるパフォーマンスとともに書き上げました。これらの題字は、3校共同による題字「明るく希望にあふれる未来に向かって」と一緒に5月4日・5日に開催される相模の大塚まつりの凧の題字として各会場で掲げられる予定です。ぜひご覧ください。

☎市コールセンター ☎042-770-7777

投票してくれたみんな、ありがとう!!

キャラクター決定!  
応援よろしく  
お願いします



第1位(最優秀賞)  
エントリー No.7  
**さがみん**  
3,195票  
塩崎歩美さん  
(大阪市)の作品

市マスコットキャラクター市民投票  
**結果発表!!**

応募総数1,475点のうち、選考会で決定した入選作品10点の中から「市マスコットキャラクター」を決める市民投票に、たくさんのご参加ありがとうございました。

投票総数1万2,104票の中から、最も多くの票を集めたのが、塩崎歩美さんの作品「さがみん」でした。今後、市のキャラクターとして皆さんの前に登場しますので、お楽しみに!



第2位(優秀賞)



エントリー No.5  
**さがみん**  
2,069票  
三巻保証さん  
(新潟県三条市)  
の作品

第3位(優秀賞)




エントリー No.3  
**はやぶさ丸**  
2,050票  
渡邊百合さん  
(相模原市)  
の作品

※そのほかの結果については、市ホームページをご覧ください。

キャラクターデザインを  
使おう!

決定したキャラクターを商品にしませんか  
商品パッケージ、店舗のディスプレイ、印刷物などにも活用できます。条件など詳しくは、市ホームページをご覧ください。



☎シティセールス・親善交流課 ☎042-707-7045



## 大野台消防団が発足しました

4月1日、大野台地区を管轄する消防団(南方面隊第3分団第8部)が発足しました。3月30日には式典が行われ、詰所のシャッターが披露されたほか、デザインした大野台中央小学校6年4組の児童に市長から感謝状が贈られました。



消防総務課 ☎042-751-9116



## 地域清掃にご協力を

5月30日は「きれいなまちづくりの日」

市では5月30日を「きれいなまちづくりの日」と定めています。自治会などを中心に、地域の道路沿いや広場、ごみ・資源集積場所などの清掃にご協力をお願いします。

### ごみの処理

- 市で配布するごみ袋などに入れて、地域のごみ・資源集積場所に出してください。
- ※ごみ袋は5月中旬までに自治会などに配布します。
- ※ほうきなどの清掃用具は、各自で用意してください。
- ※木の枝は長さ50cm未満、太さ10cm以下に切り、ひもで束ねてください。

### きれいなまちづくりの日キャンペーン

- 時 5月30日(金)午後3時～4時(雨天中止)
- 会 橋本駅、相模原駅、相模大野駅の各ペDESTリアンデッキ
- ※希望者は直接会場へ(「きれいなまちづくりの日」のぼり旗が目印)
- ※ごみ袋など清掃に必要なものは市が用意します。
- ※雨天時の開催状況については、当日の正午以降に市コールセンター(☎042-770-7777)へお問い合わせください。

資源循環推進課 ☎042-769-8334

## 市職員(任期付き)の募集

**選考区分** シティセールス推進担当(係員級)

**職務内容** 統合型マーケティングコミュニケーションに関する戦略の立案と実施など

**任 期** 採用の日～平成29年3月

**対** 広告代理店、PR・放送関係会社か企業の企画宣伝部門での実務経験が、平成18年4月1日～26年3月31日の間に5年以上ある人

**定** 1人(選考)

※詳しくは、職員課、各区役所区政策課・まちづくりセンター(橋本・本庁地域・大野南を除く)などにある受験案内(市ホームページにも掲載)をご覧ください。

**申** 6月16日(必着)までに、郵送で、受験案内に付いている申込書などを職員課(〒252-5277 中央区中央2-11-15 ☎042-769-8213)へ

## 委員の募集

### ①地域保健医療審議会委員

地域保健や地域医療に関する事項について、調査・審議します。

**担当課** 地域医療課 ☎042-769-9230 FAX042-759-4395

☐chiikiiryou@city.sagamihara.kanagawa.jp

### ②「(仮称)新・都市農業振興指針」検討委員会委員

同指針の策定に対して意見や提言をします。

**担当課** 農政課 ☎042-769-9233 FAX042-754-1064

☐nousei@city.sagamihara.kanagawa.jp

**任期** 7月～①平成28年6月②27年3月(会議は年①1～3回②6回程度)

**対** 市内在住の20歳以上(本市の他の審議会などの委員・職員・議員、①は現地域保健医療審議会委員を除く)

**定** ①3人②2人(選考)

**申** 5月①20日(必着)②23日(消印有効)までに、各担当課・行政資料コーナー・まちづくりセンター(橋本・本庁地域・大野南を除く)・公民館(青根・沢井を除く)、津久井地域経済課(②のみ)などにある応募用紙(市ホームページにも掲載)を、直接か郵送、ファクス、Eメールで各担当課(〒252-5277 中央区中央2-11-15)へ

## 軽自動車税 減免のお知らせ

身体に障害のある人などには、軽自動車税の減免制度があります。4月1日までに障害者手帳などを取得した人で、減免の要件に該当する場合は全額減免されますので、申請してください。

**申請期間** 5月13日～6月2日

**申請場所** 市民税課、緑・南市税事務所、城山・津久井・相模湖・藤野まちづくりセンター

必要書類	
必須	<ul style="list-style-type: none"> <li>◎身体障害者手帳か療育手帳、精神障害者保健福祉手帳</li> <li>◎印鑑</li> <li>◎運転する人の自動車運転免許証</li> <li>◎納税通知書</li> </ul>
障害者と生計を一にする場合	<ul style="list-style-type: none"> <li>○自動車の使用目的を証する書類(通院証明書、通学証明書、診察券か医療費の領収証、学生証、自立支援医療受給者証等)</li> <li>○生計を一にすることを証明する書類(障害者と生計を一にする人の住所地が異なる場合)</li> </ul>

※すでに減免を受けている人で等級等の変更がなければ、申請の必要はありません。※等級や減免要件など詳しくは、福祉のしおりや市ホームページをご覧ください。

市民税課 ☎042-769-8297

## 光化学スモッグにご注意ください

これからの時季、晴れて気温が高く風が弱い日には、光化学スモッグが発生しやすくなります。

光化学スモッグ注意報が発令されたときは、屋外での激しい運動は控え、喉や目の痛みを感じたら安静にし、症状が改善されないときは医療機関に相談してください。

### 発令・解除時のお知らせ

ひばり放送、メールマガジン、テレビ神奈川(TVK)のデータ放送

### 発令状況の確認

県テレホンサービス ☎0463-24-3322  
県環境科学センターホームページ

※詳しくは、市ホームページをご覧ください。

環境保全課 ☎042-769-8241

## さがみ風っ子教師塾入塾説明会

塾の概要やカリキュラムなどを説明します。

時 5月25日(日)午後2時～3時30分

会 総合学習センター

対 市立の小・中学校教員を志望する人か、経験年数1年～3年程度の現職教員

定 60人(申込順)

申 5月23日までに、電話か、Eメールに住所、氏名(ふりがな)、年齢、電話番号、「入塾説明会」と書いて、総合学習センター(☎042-756-3647 ☐jyuku@sagamihara-kng.ed.jp)へ

## 相原公民館の貸館の休止等について

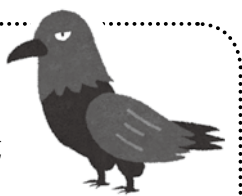
大規模改修工事に伴い、次のとおり貸館を休止します。なお、公民館事務室は、7月31日に相原小学校内に移転します。併設する相原連絡所については、現在地で業務を継続します。ご不便をお掛けしますが、ご協力をお願いします。

**休止期間** 7月21日～平成27年3月(予定)

相原公民館 ☎042-773-7800

## カラスにご注意ください

5月～7月は繁殖期の親鳥がヒナや卵を守るために人を威嚇したり、攻撃したりすることがあります。



### 攻撃から身を守るには

カラスが鳴きながら旋回するなどの行動を始めたら、近くに巣がある可能性があるため、すぐにその場を立ち去りましょう。また、傘や帽子で身を守る対策も有効です。

### カラスの増加を防ぐために

決められた時間にごみを出す、ごみが散乱しないようネットで覆うなどの工夫をしましょう。

水みどり環境課 ☎042-769-8242

# 市税改正について

平成26年度の税制改正に伴う市税の主な改正は次のとおりです。詳しくは、市ホームページをご覧ください。

## 個人市民税の給与所得控除の見直し(29・30年度分)

	現行	改正後	
		29年度分(注1)	30年度分以後(注2)
上限額が適用される給与等の収入金額	1,500万円	1,200万円	1,000万円
給与所得控除の上限額	245万円	230万円	220万円

注1 所得税については28年分について適用  
注2 所得税については29年分以後について適用

## 法人住民税の一部国税化(10月1日以後に開始する事業年度)

地方自治体間の財政力格差を縮小するため、法人住民税法人税割の税率を次のとおり引き下げ、この引き下げ分を地方交付税の財源とし、国が再分配します。

区分	現行		改正後		引き下げ分計4.4%
	標準税率	制限税率	標準税率	制限税率	
市民税	12.3%	14.7%	9.7%	12.1%	2.6%
県民税	5.0%	6.0%	3.2%	4.2%	1.8%

国税制課 ☎042-769-8220

## 軽自動車税の見直し

自動車関係税制の見直しによる市財政への影響に対する補てん措置とともに、軽自動車税の負担水準の適正化を図るため、次のとおり見直します。

- ①軽四輪車等と小型特殊自動車の標準税率を自家用乗用車は1.5倍、その他は約1.25倍に引き上げます(27年度分から)。  
※軽四輪車等については、27年4月1日以後に最初の新規検査を受けるものから新税率を適用します。  
(例) 四輪の自家用乗用車 7,200円(現行) → 1万800円(改正後)  
四輪の自家用貨物車 4,000円(現行) → 5,000円(改正後)
- ②最初の新規検査から13年経過した軽四輪車等について、①の引き上げ後の標準税率をおおむね20%引き上げます(28年度分から)。  
(例) 四輪の自家用乗用車 7,200円(現行) → 1万2,900円(改正後)  
四輪の自家用貨物車 4,000円(現行) → 6,000円(改正後)
- ③原動機付自転車と二輪車の標準税率を約1.5倍(最低2,000円)に引き上げます(27年度分から)。  
(例) 原動機付自転車(50cc以下) 1,000円(現行) → 2,000円(改正後)  
二輪の軽自動車(125cc超~250cc以下) 2,400円(現行) → 3,600円(改正後)

# 協働事業提案制度 市と取り組みたい公益的な事業プラン

市民の皆さんと市が協働で、地域の課題や社会的課題の解決を図る事業を募集します。事業は継続して最長で3年度の間実施できます。

**応募要件**  
1年以上の活動実績があり、5人以上で組織されるNPOなど(法人格の有無は不問)

**経費負担**  
市の負担は、総事業費の90%以内。事業運営に伴う管理費を一部計上可  
[参考] 25年度採択事業=7事業合計1,008万円

**募集要領の配布(5月9日から)**  
市民協働推進課、各まちづくりセンターで配布します。市ホームページにも掲載します。

**説明会・相談会**

日にち	時間	会場
5月 9日(金)	午後7時~8時30分	ユニコムプラザさがみはら
14日(水)	午前10時~11時30分	社のホールはしもと
24日(土)		けやき会館
28日(水)	午後2時~3時30分	津久井保健センター

☎電話連絡の上、5月20日~6月20日(必着)までに、募集要領に付いている提案書と必要書類を市民協働推進課(☎042-769-9225)へ

## 事業例 職場体験事業 (NPO法人ともに会+精神保健福祉センター)

総事業費95万9,000円

精神障害者が企業で就労体験する機会をつくることで、精神障害者に働く意欲や自信を持ってもらうとともに、企業側の雇用への不安を取り除くことを目的としています。



**団体の声** 福祉施設で実習参加者を募集するとき、市との協働ということで安心感を持ってもらえました。団体の活動が市の政策に役立つことであれば、ぜひチャレンジしてみてください。

**市担当者の声** 団体が持つ民間企業OBの知識と経験を生かし、企業の視点を持って受け入れ先を開拓することができました。

## お知らせ 市民活動サポート補償制度

ボランティア活動をしている皆さんの万一の事故に備えて設けられた制度です。市が一括して保険会社と保険契約を締結しているため、原則、個人での保険料負担や登録手続きは必要ありません。

**主な対象者(活動者名簿が必要です)**  
市内に活動の拠点を置き、無償(実費弁償程度の場合を含む)で自発的・継続的・計画的に公益性のあるボランティア活動を行っている人や、やむを得ない事情により活動に同行する未就学児など  
※未就学児は、各ボランティア団体に名簿登録の上、市への登録手続きが必要です。

**対象となるボランティア活動(事業計画・活動記録が必要です)**  
社会福祉活動、社会奉仕活動、社会教育活動、青少年育成活動、地域活動など

**対象となる事故**  
活動中の損害賠償責任事故・傷害事故  
※特定の疾病にかかった場合は、補償金額が異なりますので、お問い合わせください。

**主な支払補償金額**

区分	損害賠償責任事故		傷害事故		
	身体賠償	財物賠償	死亡	入院	通院
補償金額	最高1人1億円 1事故5億円	最高1事故1,000万円	500万円	日額3,000円 (180日限度)	日額2,000円 (90日限度)

**事故が発生したら**  
市民協働推進課か市の関係課へ速やかにご連絡ください。事故報告書などが必要になります。  
※詳しくは、市ホームページをご覧ください。

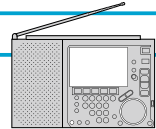
☎市民協働推進課 ☎042-769-8226

## お知らせ

# 各種メディアで 情報発信中

市では、ホームページやテレビ、ラジオなどさまざまな媒体を活用して、市の情報を発信しています。今回は、ラジオ番組を紹介します。

## ラジオ編 エフエムさがみ 83.9MHz



「市長と話そう」  
~もっと知りたい相模原~

市政の動きや展望を市長が語ります

**放送日時**

月1回(原則第2金曜日)午後1時~1時30分 (再放送は翌土曜日午前10時30分~11時)
--

「さがみはらインフォメーション(5分番組)」  
暮らしに役立つ市からのお知らせを1日3回、毎日放送しています

**放送日時**

月~金曜日	土曜日	日曜日
午前7時54分	午前8時54分	
午前9時54分	午前11時54分	
午後5時54分	午後4時54分	午後4時24分

※エフエムさがみはパソコンやスマートフォンからも聴くことができます。詳しくはエフエムさがみのホームページをご覧ください。

☎広聴広報課 ☎042-769-8200



# 市営住宅入居者募集

詳しくは「募集のしおり」をご覧ください。

## ●申込資格 次の全てに該当する人

- 成人である
- 市内に1年以上在住している
- 夫婦か親子を主体とした家族である(単身者向け住宅を除く)
- 世帯の収入が、収入基準に当てはまる
- 住宅に困っている理由がある
- 市税などの滞納がない(分割納付中も滞納とみなします)
- 申込者が同居しようとする親族が住宅を所有していない
- 申込者が同居しようとする親族が暴力団員でない

## ●募集する住宅 市営住宅 (月額所得が15万8,000円(高齢者世帯等は21万4,000円)以下の世帯)

### 一般世帯向け住宅(40戸)

住宅名	間取り	募集戸数	所在地
中原団地	2K	1	緑区向原1-6-1
大島団地	3DK	3	緑区大島11
上九沢団地	2DK	2	緑区上九沢4
	2LDK	2	
二本松団地	2DK	1	緑区二本松4-16
淵野辺本町住宅	2LDK	1	中央区淵野辺本町4-1-13
淵野辺団地	3DK	1	中央区淵野辺2-32-1
すすきの住宅	2LDK	1	中央区すすきの町19-1
清新住宅	3DK	2	中央区清新5-3-1
東団地	2DK	2	中央区相生2-8-9
	3DK	2	
富士見団地	3DK	6	中央区富士見5-6
星が丘住宅	3DK	1	中央区星が丘4-9-14
横山住宅	2DK	1	中央区横山6-5-1
	3DK	1	
田中第2住宅	2DK	1	中央区上溝7-36-18
石橋団地	2DK	1	中央区上溝3876
	2LDK	1	
田名塩田団地	2DK	1	中央区田名塩田3-3
	3DK	3	
文京団地	3DK	3	南区文京2-15
大野台住宅	3DK	1	南区大野台6-19-1
古淵住宅	2DK	1	南区古淵4-24-1
	3DK	1	

## ●相談日時・会場

日にち	時間	会場
5月 8日(木)・9日(金) ・21日(水)・22日(木)	午前9時～午後4時	市役所会議室棟
5月13日(火)	午後1時～4時	津久井総合事務所
5月15日(木)	午前9時～午後4時	緑区合同庁舎
5月19日(月)		南区合同庁舎

☎5月22日(消印有効)までに、「募集のしおり」に付いている申込書を郵送するか、相談日に直接会場へお持ちください。

### 一般単身者向け住宅(3戸)

住宅名	間取り	募集戸数	所在地
上九沢団地	1DK	1	緑区上九沢4
東第2住宅	1DK	2	中央区相生4-15-1

### 身体障害者世帯向け住宅(2戸)

住宅名	間取り	募集戸数	所在地
石橋団地	2LDK	1	中央区上溝3876
田名塩田団地	2LDK	1	中央区田名塩田3-3

### 高齢者世帯向け住宅(4戸)

住宅名	間取り	募集戸数	所在地
上九沢団地	2DK	1	緑区上九沢4
あじさい住宅陽光台	2DK	1	中央区陽光台5-3-35
田名塩田団地	2DK	1	中央区田名塩田3-3
あじさい住宅下溝	2DK	1	南区下溝2103-28

### 高齢者単身者向け住宅(12戸)

住宅名	間取り	募集戸数	所在地
上九沢団地	1DK	1	緑区上九沢4
南台団地	1DK	2	南区南台4-12-53
大野台住宅	1DK	1	南区大野台6-19-1
あじさい住宅	上溝	1DK	中央区上溝6-25-43
	コンフォールさがみ南	1DK	南区相南1-24-5
	上鶴間	1DK	南区上鶴間本町7-4-15
	相武台	1DK	南区相武台2-11-10
古淵	1DK	1	南区古淵4-11-10

☎市コールセンター ☎042-770-7777

## パブリックコメント 意見の再募集

「相模原市広域交流拠点都市推進戦略(案)」と「相模原市広域交流拠点基本計画(案)」について、Eメールによる意見の受け付けができない期間があったため、意見を再募集します。

再募集期間 5月16日(金)まで

※詳しくは、市ホームページをご覧ください。

☎リニアまちづくり課 ☎042-707-7047

## 菊づくり講習会

初めての人も分かりやすく菊づくりの方法を紹介します。受講した人は、秋の「市菊花競技会」一般切り花の部へ出品できます。

☎5月18日(日) 午前9時30分～11時30分

☎市民会館 ☎70人(申込順)

☎5月16日までに、電話で商業観光課(☎042-769-8236)へ

## 男女共同参画に関する調査・研究活動を応援します

男女共同参画に関する調査や研究活動を行う市内のグループに、活動経費の2分の1を助成します(限度額3万円、要審査)。

☎過半数が市内在住か在勤・在学の3人以上のグループ

※応募資格など詳しくは、男女共同参画課、ソレイユさがみにある募集要領(市ホームページにも掲載)をご覧ください。

☎5月30日(必着)までに、応募要領に付いている申込書を男女共同参画課(☎042-769-8205)へ

## 地域活動入門講座 元気に暮らすための地域活動

地域活動に初めて参加するためのノウハウを学びます。

☎5月27日(火) 午前9時30分～正午

☎南保健福祉センター ☎市内在住の50歳以上=30人(申込順)

☎5月23日までに、電話で高齢者支援課(☎042-769-9231)へ

## 学ぶことは、面白い。 さがまちカレッジ (6月講座)

■ 沙漠化を防ぎ、生活を豊かに…  
～皆さんと考える、身近な緑化～

☎6月1日(日) 午後1時30分～3時

☎麻布大学

☎30人(申込順)

■ 姿勢と健康

☎6月3日(火) 午後1時30分～4時30分

☎町田市生涯学習センター

(町田市原町田)

☎30人(抽選)

■ 一瞬で内容が伝わる案内状、  
報告書のレイアウト術

☎6月11日(水) 午後3時～4時30分

☎町田市生涯学習センター

(町田市原町田)

☎30人(抽選)

■ 旅のチカラで育む子ども達の  
「生きる力」

☎6月19日(木) 午後1時～2時30分

☎ユニコムプラザさがみはら

☎小学生の保護者

☎25人(抽選)

☎各500円

☎5月19日(必着)までに、各まちづくりセンター(橋本・本庁地域・大野南を除く)・公民館などにある申込用紙をさがまちコンソーシアム事務局(☎042-747-9038)へ

※同コンソーシアムホームページ(<http://sagamachi.jp/>)からも申し込みます。

## アートラボ 夢へのイロハ 未来のススム はしもと ～ラボに授業がやってくる～

300人の子どもたちと作ったアニメの上映や「未来記念樹」の展示を行います。学校の教室を再現し、サッカー選手や和菓子職人などが講師となって行う美術を交えた授業や、工作が楽しめるコーナーもあります。

☎5月18日(日) まで 午前10時～午後5時

※水曜日休館

※希望者は直接会場へ

☎アートラボはしもと ☎042-703-4654

5月は  
消費者月間  
です

つながろう消費者  
安全・安心な暮らしのために

毎日の生活を安心して、より豊かに過ごすためには、私たち自身が「消費者」としての意識を持つことが重要です。市では3か所の消費生活センターで、商品やサービスなどの契約に関する相談を受け付けているほか、各種講座の開催や啓発資料の無料配布など、暮らしに役立つ情報をお届けしています。

クーリング・オフや契約トラブルに  
ついての相談は消費生活センターへ!

契約上のトラブルなど、消費生活に関する相談や解決のための助言等を行っています。困ったときは気軽に相談してください。

**相談日時**  
月～金曜日 午前9時～  
正午、午後1時～4時  
※北消費生活センター  
は土・日曜日、祝日  
等も相談可

センター名	電話番号
北消費生活センター	042-775-1770
相模原消費生活センター	042-776-2511
南消費生活センター	042-749-2175

消費生活相談員による  
講師派遣

消費生活専門相談員などの資格を持った相談員が、訪問販売やしつこい勧誘の撃退法、悪質商法の手口など、生活に役立つ情報を紹介します(1時間30分～2時間程度)。

対 10人以上の団体  
申 電話で北消費生活センター  
(☎042-775-1779)へ

消費生活啓発資料

各消費生活センターの窓口では、さまざまな啓発チラシや資料などを用意しています。

また、北消費生活センター、ソレイユさがみでは消費生活に関する図書やDVDの貸し出しも行っていきます。

※詳しくは、各消費生活センターへお問い合わせください。

例えば ○消費生活情報紙「すばいす」  
○若者向け・高齢者向け契約トラブルパンフレット  
○訪問販売お断りシール など

関生活安全課 ☎042-769-8229

消費生活啓発イベント

**第1弾** 薬とサプリの使い分け方は?  
飲み合わせの注意点は??  
そんな疑問にお答えします

消費者月間 記念講演会  
「薬とサプリの常識・非常識」  
時 5月17日(土) 午後2時～4時  
会 市立図書館(中央区鹿沼台)  
定 100人(申込順)  
申 電話で生活安全課(☎042-769-8229)へ



**第2弾** 商品テスト施設見学と家庭  
で使用されている商品につ  
いてのテストの実演

国民生活センター  
商品テスト施設見学会  
時 5月30日(金) 午前10時～正午、  
午後1時30分～3時30分  
定 各30人(申込順)  
申 電話で国民生活センター(☎042-758-3162)へ

こんな相談も実施しています  
(いずれも無料・事前申込制)

会 北消費生活センター

多重債務相談

弁護士・司法書士が相談を受けます。

時 毎週木曜日(1回約40分)  
午後1時20分～4時30分

申 電話で同センター(☎042-775-1770)へ

市民あんしん家計相談

ファイナンシャル・プランナーが家計や生活設計の相談を受けます。

時 原則毎月第4金曜日(1回約50分)  
午後1時30分～4時20分

申 電話で同センター(☎042-775-1779)へ

住まいのエコ・バリアフリー  
改修費補助事業 第1期の受け付け開始

市民の皆さんの居住環境の向上と地域経済の活性化を図るため、市内の施工業者を利用して住宅の省エネルギー改修やバリアフリー改修などを行う場合に、工事費用の一部を補助します。

補助対象者 次の全てに該当する人

- 市内に住宅を所有する人で、当該住宅に居住し、かつ当該住所で住民登録を行っている
- 市税の滞納がない
- 暴力団員でない

補助対象住宅

- 市民が市内に所有し、自ら居住している(共同住宅の場合は個人専有部分、店舗等との併用住宅は個人住宅部分のみ)
- 建築基準法違反などがない

補助対象工事

市内施工業者(見積書・領収書を市内の住所で発行できるもの)が行う、費用が20万円以上(消費税抜き)の次の改修工事を行うもの  
※本市の他の補助制度を利用している部分は対象外

①省エネルギー改修

- 窓の断熱改修(居室の全ての窓の改修が条件)★
- 外壁、屋根・天井、床の断熱改修(該当する部位全体の改修が条件)★
- 節水型トイレの設置 ○高断熱浴槽の設置
- ※★は省エネ基準(平成11年基準)に適合するもの

②バリアフリー改修

- 手すりの設置 ○段差の解消
- 床材の変更 ○扉の取り替え
- 浴室の改良 ○廊下幅の拡張
- エレベーターの設置
- 和式便器から洋式便器等への取り替え

※①②の改修工事(合算可)で20万円(消費税抜き)以上となることが条件

③追加改修工事

(上記の工事に加え、①②の改修工事費を超えない額までの以下の工事も補助対象になります。)

①②の改修工事に併せて行う工事で、住宅本体に関わる機能維持・向上、居住環境の向上のための修繕、模様替え、増改築、減築等の工事(工事を伴わない設備機器、備品等の購入・設置は対象外)

対象工事～注意事項～

- ・これから始める工事が対象となります(申請後、補助金の交付決定通知が届いてから工事を始めてください)。
- ・平成27年3月6日までに工事が完了するものに限りです。
- ・補助を受けることができるのは1回限りです(25年度に同補助金を交付された人は対象なりません)。

補助金額

補助対象工事に要する費用の10分の1(上限10万円)

パンフレット・申請書の配布場所

住宅課、建築指導課、各区役所・まちづくりセンター(橋本・本庁地域・大野南を除く)・出張所など。市ホームページにも掲載。

申 5月15日から、申請書に必要な書類を添付し、直接、住宅課へ  
※受付初日のみ、午前9時～午後5時に会議室棟第7会議室で受け付けます。

※予算に達し次第、受け付けを終了します。申し込み状況は随時、市ホームページでお知らせします。

※詳しくは、市ホームページやパンフレットをご覧になるか、お問い合わせください。



関住宅課(補助制度について) ☎042-769-8256 建築指導課(対象となる工事内容について) ☎042-769-8252

休日・夜間納税相談窓口のご利用を

平日や日中に、市税(国民健康保険税を除く)の納付相談や納税ができない人のために、窓口を開設します。また、電話での相談も受け付けます。

時 休日 5月11日(日)・18日(日) 午前9時～午後4時  
夜間 5月12日(月)・19日(月) 午後5時30分～7時

会場	相談・問い合わせ
納税課※ (市役所第2別館2階)	☎042-769-8300
緑市税事務所 (緑区合同庁舎5階)	☎042-775-8808
南市税事務所 (南区合同庁舎3階)	☎042-749-2163

※午後6時以降に市役所へ来庁する場合は、市役所本館裏玄関の守衛室で入館手続きをしてください。

NPOはじめての一步講座

NPOの基本や、NPO法人を設立するための事務手続きなどを学びます。

日にち	時間	会場	定員	費用
5月21日(水)	午後1時30分～4時	ユニコムプラザさがみはら	各20人 (申込順)	各500円 (資料代)
28日(水)		橋本公民館		
6月11日(水)		さがみはら市民活動サポートセンター		

申 開催日の2日前までに、直接か電話、ファクス、Eメールに住所、氏名、団体名、電話番号、希望日、「NPOはじめての一步講座」と書いて、さがみはら市民活動サポートセンター(☎FAX 042-755-5790 ✉sagami.saposen@iris.ocn.ne.jp)へ

信州蓼科 白樺高原

さあ  
出掛けよう!

たてしな自然の村へ



立科町は長野県中部に位置し、高原特有の気候のため、本州の代表的な避暑地・保養地として親しまれています。

爽やかな風が吹き、新緑に包まれた「相模原市民たてしな自然の村」で、豊富な山野草・野鳥の自然観察や写真撮影、動物との触れ合いなどを楽しみ、安らぎと癒やしのひとときを過ごしてみませんか。



山小屋風キャビンが14棟、自然の中でリフレッシュ



高原の緑豊かな自然環境に囲まれた木造キャビンは、5人用と15人用があります。どちらのキャビンも自炊設備が完備されているので、家族や友人などのグループで気兼ねなく過ごすことができます。



女神湖と蓼科山に囲まれて

季節ごとに表情を変える女神湖は、周囲に遊歩道が整備され、雄大な蓼科山を眺めながら散策することができます。



蓼科御泉水自然園を散策

蓼科御泉水自然園は、蓼科山の中腹、標高1,830mに広がる、約300種類の高山植物と50種類の野鳥たちの宝庫です。全長10km、面積169haの散策コースでは、のんびり気ままな自然探索が楽しめます。



朝摘み新鮮野菜を堪能

地元農家による野菜直売所「農ん喜村」では、新鮮で多種多様な農産物が購入できます。朝摘みの新鮮さが評判で、お土産としても大変好評です。

農ん喜村事務所  
〒384-2211 長野県北佐久郡立科町茂田井2480  
☎0267-51-4100



蓼科ふれあい牧場で動物と出会う

蓼科ふれあい牧場では、羊・ポニー・ロバ・ミニブタ・ウサギなどかわいらしい動物たちが放牧され、すぐ近くで触れ合うことができます。

宿泊料金

キャビンの種類	料金(1棟1泊)
5人用(9棟)	7,500円
15人用(5棟)	1万5,000円

対 市内在住・在勤・在学か、町田市在住の人

食事(主なメニュー)

	メニュー	料金
朝食	和食・洋食・お子様洋食	570円
夕食	国産牛の鉄板焼きコース	1,340円
	季節の素材を取り入れたコース	
	料理長オススメコース	2,580円

※食事は事前の予約が必要です。

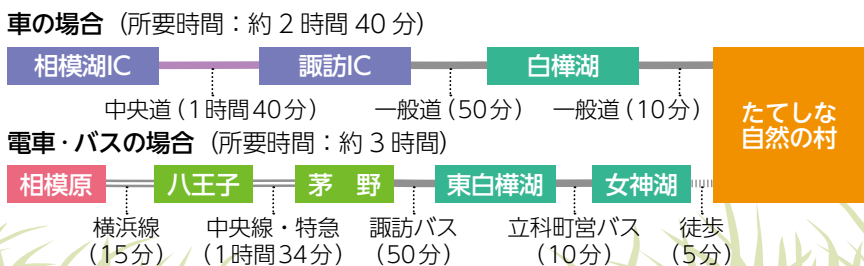
申し込み方法

**8月分の抽選申し込み** 5月10日(必着)までに、さがみはらネットワークシステムからか、商業観光課、各まちづくりセンター(橋本・本庁地域・大野南を除く)・出張所・公民館(青根・沢井を除く)にある抽選申込書を、たてしな自然の村へ  
※抽選後の空き室の申し込みは、5月21日から電話で受け付けます。

**5月~7月の空き状況** 週末はほぼ満室ですが、平日は日によって空きがあります。空き室の利用申し込みは、随時受け付けています。

交通

※時間は目安です



たてしな自然の村 バスツアー

たてしな自然の村に宿泊し、2,000年余りの歴史がある戸隠神社のほか、戸隠森林植物園の見学など、新緑の信州を満喫します。

時 5月26日(月)~27日(火)〈1泊2日〉

集合 午前7時15分に相模原駅前

解散 午後6時ごろに同駅前

対 市内在住・在勤・在学か、町田市在住の人=40人(抽選)

費 1万5,500円(4食付き)

申 5月14日(必着)までに、往復はがきかファクスに全員の住所・氏名(代表者に○)・年齢・電話番号、「たてしな自然の村バスツアー」と書いて、同所へ

問い合わせ

たてしな自然の村

☎0267-55-6776 ☎0267-55-7188

〒384-2309 長野県北佐久郡立科町芦田八ヶ野赤沼平995

HP <http://www.tateshina-shizen.jp/>

# 「あいさつ・笑顔のあふれる さがみはら」

5月は、  
いじめ防止  
月間です

いじめ防止月間では、子どもたちの健やかな成長を願い、家庭・学校・地域・行政などが密接な連携を図るとともに、市民が一体となっていじめ防止に向けた取り組みを進めます。

今月は「あいさつ運動」に取り組みます。あいさつはコミュニケーションの第一歩です。あいさつをきっかけとして、家庭・学校・地域の皆さんが顔の見える関係をつくることができます。家庭や学校、地域の大人が子どもと向き合い、子どもの発するサインや変化を早期に発見しましょう。

## 相談窓口

気になる子どもの行動などの情報連絡は・・・

### いじめ相談ダイヤル

☎042-707-7053

〈月～金曜日(祝日等を除く)午前8時30分～午後5時〉

悩み、心配事などの相談は・・・

- ◆青少年相談センター ☎042-752-1658
- ◆相模湖相談室 ☎042-682-7020
- ◆城山相談室 ☎042-783-6188
- ◆南相談室 ☎042-749-2177  
〈月～金曜日(祝日等を除く)午前8時30分～午後5時〉
- ◆ヤングテレホン相談 ☎042-755-2552  
〈月～金曜日(祝日等を除く)午前8時30分～午後9時〉



笑顔であいさつ

いじめ防止  
条例・基本方針が  
できました

市では、昨年2月に「いじめ根絶市民集会」を開催し、4月には市教育委員会に「人権・児童生徒指導班」を新設するなど、いじめ防止に向け取り組んできました。また、9月に国において「いじめ防止対策推進法」が施行されたことを受け、市でも「相模原市いじめ防止基本方針」を策定するとともに、今年3月の市議会定例会議において「相模原市いじめの防止等に関する条例」を制定しました。基本方針では、家庭・学校・地域・市その他の関係機関の連携のもと「いじめの未然防止」「児童等の自主・自発的な活動の支援」を理念として、いじめ防止に取り組んでいます。

※「相模原市いじめの防止等に関する条例」や「相模原市いじめ防止基本方針」は、市ホームページにも掲載しています。

### 学校では・・・

学校の実情に応じた「学校いじめ防止基本方針」を策定し、いじめ防止の対策を進めています。また、各学校の基本方針については、ホームページや学校便り等を通して公表しています。

☎学校教育課 ☎042-769-8284

## 5月17日(土) 市民会館リニューアル

市民会館(ホール棟)が、改修工事を終え、装いを新たにオープンします。市民の皆さんの幅広い文化活動の拠点として生まれ変わった市民会館をぜひ利用してください。

### リニューアルイベント

東京フィルハーモニー交響楽団によるコンサートや市民団体などによる合唱、舞踊などのイベントを開催します。

時5月17日(土)

- オープニングセレモニー  
記念式典 午前11時  
ロビーコンサート 午前11時30分
- 記念コンサート 午後4時  
東京フィルハーモニー交響楽団  
指揮 渡邊一正さん  
ピアノ 金子三勇士さん  
曲目 シュトラウス2世喜歌劇「こもり」序曲、ベートーベンピアノ協奏曲第5番「皇帝」、ドボルザーク交響曲第9番「新世界より」  
費 S席6,000円、A席5,000円  
〈学生(25歳以下)は半額〉、  
車椅子席3,000円

時5月18日(日)

- 記念イベント 午後1時  
出演団体  
市文化協会  
市邦舞三曲連盟  
市立中央中学校有志合唱団  
県立弥栄高校合唱部  
市立旭中学校吹奏楽部  
県立相模原中等教育学校吹奏楽部  
航空自衛隊中部航空音楽隊  
定 1,270人(先着順)  
※希望者は直接会場へ  
※各イベントの内容など詳しくは、お問い合わせください。



☎市民会館 ☎042-752-4710





# スポレク ライフ

スポーツ・レクリエーションを楽しもう

**5月5日(祝) こどもの日**  
**スポーツイベント**

## 総合体育館・北総合体育館を無料開放

バドミントン、卓球、バウンドテニスで使えるほか、トレーニング室を利用できます。

時 午前9時～午後10時

※バウンドテニスは北総合体育館のみ

対 小・中学生 ※午後5時以降は保護者同伴

※希望者は必要な用具とトレーニングウェア、室内履きを持って、直接会場へ

### 総合体育館

親子エアロビクス&ストレッチ教室

時 午前10時～11時、午後1時～2時

対 3歳～小学生の子どもとその保護者

定 各20組40人(先着順)

スポーツ体験コーナー

フットサル、バスケットボール、バウンドテニスなど

時 午前9時～正午、午後1時～3時

対 小・中学生

### 北総合体育館

スポーツイベント

レクリエーションゲーム

などで体を動かし、スポーツの楽しさを体験します。

時 午後2時～4時

対 小学生

定 50人(先着順)

※希望者は、運動のできる服装と室内履きを持って直接会場へ

総合体育館 ☎042-748-1781 北総合体育館 ☎042-763-7711

## スポーツ大会出場奨励金

対 アマチュアスポーツ大会の全国大会等に出場する市内在住の個人、団体(年度内1人1回)

※大会開催の14日前までに申請が必要です。申請方法や金額など、詳しくはお問い合わせください。

☎スポーツ課 ☎042-769-9245

## みどりのカーテンの作り方教室

時 5月①23日(金)②26日(月) 午前10時～正午

会 ①横山公園②鹿沼公園

対 18歳以上=各20人(申込順) 費各300円

申 開催日前日までに、直接か電話で①横山公園(☎042-758-0886)

②鹿沼公園(☎042-755-9781)へ

## 健文ロードSHOW!「姉妹」

時 5月17日(土) 午後1時30分～3時10分

会 市民健康文化センター

定 70人(先着順)

※5月1日から同センターで整理券を配布

※希望者は直接会場へ

☎市民健康文化センター ☎042-747-3776

## 県障害者スポーツ大会(水泳)

時 7月6日(日)

会 さがみはらグリーンプール

対 平成26年4月1日現在で13歳以上の障害者(膀胱か直腸機能障害以外の内部障害者を除く)

申 6月4日までに電話か、障害政策課にある申込書(市ホームページにも掲載)を同課(☎042-707-7055)へ

## 元気高齢者向け筋力向上 トレーニング教室(全12回)

専属トレーナーが、体操や機器を使ったトレーニングなどを指導します。

日にち	時間	会場	電話番号	費用
① 5月12日～8月4日の毎週月曜日(7月21日は除く)	午前10時15分～11時45分	コナミススポーツクラブ橋本(緑区西橋本5-1-1)	042-772-0541 (午前10時30分～午後5時)木曜日を除く	6,000円
② 6月3日～7月11日の毎週火・金曜日	午後1時～2時30分	ワールドウィング町田アネックス相模原(中央区清新5-24-12)	042-774-6725 (午前8時30分～午後5時30分)土・日曜日、祝日等を除く	4,000円

※運動に支障がない市内在住の65歳以上=各10人(抽選)

申 5月①7日②20日までに、電話で各会場へ

## こども動物クラブ参加者募集

スタッフと一緒に約10か月間、動物の餌作りや世話などのほか、野外体験やレクリエーションを通して仲間づくりを行います。

時 6月11日(水)～平成27年3月22日(日)

※6月8日(日) 午後3時30分から説明会あり

会 相模原麻溝公園ふれあい動物広場

対 保護者が送迎できる小学校3年生～中学生=30人(抽選)

申 5月26日(必着)までに、往復はがきに住所、氏名(ふりがな)、年齢、性別、保護者名、電話番号、「動物クラブ」と書いて、同広場(〒252-0328 南区麻溝台2317-1 ☎042-778-3900)へ

## 市体育協会からののお知らせ

市体育協会 ☎042-751-5552 042-751-5545

〒252-0236 中央区富士見6-6-23 けやき会館内

✉taikyo@jade.dti.ne.jp 042-751-5545 http://www.jade.dti.ne.jp/~taikyo/

### さがみはらグリーンプール創立記念記録会兼ねりんピック選手選考会

時 5月18日(日) 午前9時

会 さがみはらグリーンプール

対 25m以上泳げる人

費 1種目700円

※申し込み方法など詳しくは、市水泳協会ホームページをご覧ください。

### 話題のニュースポーツ無料体験会

時 5月11日(日)

午前9時30分～11時30分

会 市体育館(市役所前)

※希望者は室内履きを持って直接会場へ

### 市ダンススポーツ競技大会

平成27年度ねりんピック大会の選考会を兼ねています。

時 6月7日(土) 午前10時～午後6時

会 総合体育館

費 1組1,000円から

申 5月9日までに、市体育協会にある申込用紙を市ダンススポーツ連盟へ

### 市民選手権大会

①ハンドボール

時 5月25日(日)～6月15日(日) 午前9時

会 北総合体育館

②ボウリング

時 6月1日(日) 午前8時30分

会 相模ファーストレーン

費 1,500円(小学生～高校生1,000円)

③サッカー(一般男子・シニア)

時 6月8日(日)～8月24日(日) 午前9時

会 相模原ギオンフィールド(相模原麻溝公園第2競技場)ほか

④バレーボール(一般)

時 6月15日(日) 午前9時 会 総合体育館

⑤剣道(一般・小学生)

時 6月29日(日) 午前9時 会 総合体育館

種別 男女別・学年別

対 市内在住か在勤・在学の人

申 5月①10日③⑤14日④22日までに、市体育協会にある申込用紙を同協会へ、②24日までに、市内ボウリング場にある申込用紙を同ボウリング場へ

### 少林寺拳法教室(全3回)

時 6月1日、8月31日、12月7日の日曜日 午前8時30分～11時40分

会 北総合体育館

対 市内在住か在勤・在学の小学生以上

定 20人(申込順)

申 5月25日(必着)までに、はがきに住所、氏名、年齢、性別、電話番号、「少林寺拳法教室」と書いて、同協会へ

### フォークダンス&レクダンス講習会

時 5月17日(土) 午後1時30分～3時30分

会 市体育館(市役所前)

費 500円(市レクリエーション協会員は無料)

※希望者は室内履きを持って直接会場へ

### 居合道・杖道無料体験教室

時 5月18日(日) 午前9時～正午

会 市体育館(市役所前)

対 高校生以上

※希望者は直接会場へ

### 親子ラグビー教室

時 5月18日(日) 午前9時～正午

会 新磯野スポーツ広場

対 市内在住の3歳～中学生とその保護者

※保護者が市内在住の場合も可

費 1人100円

※希望者は直接会場へ

### ラグビースクール(コース①緑区②中央区③南区)

時 平成27年3月まで 原則毎週日曜日

午前9時～正午

会 ①②③近隣グラウンドほか

対 市内在住か在学の3歳～中学生

※年会費が必要

※詳しくは市ラグビーフットボール協会

ホームページをご覧ください。





## 名倉グラウンド

施設の教室

### ①キッズサッカー

時 5月18日(日)午前8時30分～10時30分  
 対 市内在住か在学の小学校1～3年生=30人(申込順)  
 費 500円

### ②ウォールクライミング

時 5月18日(日)午前10時30分～午後0時30分  
 対 小学生以上=20人(申込順)  
 ※小・中学生は保護者同伴  
 費 800円

申 5月①17日②11日までに、直接か電話で相模湖林間公園(☎042-685-1330)へ

## 相模原ギオンスタジアム(相模原麻溝公園競技場)

施設の教室

教室名	日にち	時間	対象	定員(申込順)	費用
親子青空運動 ～芝の上で 裸足で遊ぼう～	5月27日(火)	午前11時～正午	1歳6か月～4歳 の子どもとその 保護者	30組	1組 500円
プリザーブドフラワー ～愛らしいハートの器に アレンジしよう～ 申込期限 5月22日	5月29日(木)	午後1時～2時	18歳以上 (高校生を除く)	20人	2,200円 (材料費込)

申 電話か、ファクス、Eメールに住所、氏名、年齢、電話番号、教室名を書いて、同所(☎042-777-6088 ☎042-777-0161 ✉asamizo-stadium@dream.jp)へ

## さがみはらグリーンプール

施設の講座・教室

**無料開放**  
5月18日(日)  
※希望者は直接会場へ

プール 午前9時～午後9時20分  
 トレーニング室 午前9時～午後9時30分  
 ※最終入場は午後9時まで

講座・教室名	日にち	時間	対象	定員(申込順)	費用
水中撮影 泳法チェック (全4回)	5月20日・27日、 6月3日・10日の 火曜日	正午～午後1時30分	18歳以上 (高校生を除く)	30人	4,000円
健康エクササイズ (全2回)	5月19日(月) ・20日(火)	午後1時30分～2時30分	40歳以上	20人	各 400円
転倒予防 (全2回)	5月22日(木) ・23日(金)	午後2時～3時		15人	
絵手紙	5月23日(金)	午前10時～午後1時	18歳以上 (高校生を除く)	20人	1,500円
ストレッチング	5月27日(火)	午後1時30分～2時30分		各 15人	200円 400円
お腹引き締め (全2回)	5月29日(木) ・30日(金)	午後2時30分～3時30分	15歳以上 (中学生を除く)	各 15人	400円

申 直接か電話で、同プール(☎042-758-3151)へ

## けやき体育館(障害者向け)

施設の催し・講座

### ①障害児・者バスレクリエーション

さくらんぼ狩り(山梨県方面)  
 時 6月8日(日)午前7時30分～午後5時30分(予定)  
 集合・解散場所 けやき体育館ほか1か所(津久井・相模湖地区のいずれかを予定)  
 対 市内在住か在勤・在学の小学生以上の障害児・者とその付き添い  
 定 20組40人(抽選)  
 費 1組6,692円(入園料・昼食代等含む)

### 障害者スポーツ講座

講座名	日にち	時間	対象	定員
②ソフトバレーボール (全4回)	5月21日、7月23日、 9月24日、10月22日の水曜日	午前10時～正午	市内在住か在勤・在学の精神障害者	各50人 (申込順)
③フレッシュスポーツ A(全3回)	5月23日、6月27日、 7月25日の金曜日			
④わくわくスポーツ (全6回)	5月24日、6月28日、 7月26日、10月18日、 11月22日、12月27日の土曜日	午後2時～4時	市内在住か在勤・在学の知的障害児・者	35人 (申込順)
⑤楽しく♪軽スポーツ (全3回)	5月22日、6月26日、 7月24日の木曜日			

※②～⑤は、ボランティア多数同時募集  
 申 5月①18日②14日③16日④⑤17日(必着)までに、直接か電話、ファクスに住所、氏名、電話番号、催し・講座名を書いて、同館(☎042-753-9030 ☎042-769-1200)へ

## さがみはら北の丘センター

施設の催し・教室

### 北の丘センターロードSHOW

「珍説忠臣蔵」(1953年/日本/白黒)  
 時 5月18日(日)午後1時30分～3時  
 定 40人(先着順)  
 ※5月1日から同センターで整理券を配布

### 講談社「おはなし隊」がやってきました

時 5月11日(日)キャラバンカー見学 午後3時～3時30分  
 読み聞かせお話し会 午後3時35分～4時5分  
 対 2歳～8歳=30人(先着順)  
 ※希望者は直接会場へ



教室名	日にち	時間	対象	定員(抽選)	費用
<b>体操</b>					
元気アップ! 健康体操(全10回)	6月9日～8月25日 の毎週月曜日(7月21日、 8月11日を除く)	午前9時30分～10時30分	65歳以上	各 15人	5,000円
プールサイドでホット ヨガ(全6回)	6月9日～7月14日 の毎週月曜日	午前11時30分～午後0時30分	16歳以上		4,800円
健康体操(中級) (全6回)		午後6時30分～7時30分	日頃運動をしている 16歳以上	20人	各 3,000円
リラックス&ブレス (全6回)	6月3日～7月15日 の毎週火曜日(7月8日 を除く)	午後1時～2時	16歳以上	40人	
錬功&骨盤体操 (全7回)	6月5日～7月17日 の毎週木曜日	午後2時30分～3時30分		20人	各 3,500円
健康体操(初級) (全7回)	6月6日～7月18日 の毎週金曜日	午後1時～2時	運動不足を感じている 16歳以上	40人	
<b>水泳</b>					
プールだいすき!① (全6回)	6月9日～7月14日 の毎週月曜日	午後4時20分～5時20分	5歳～小学校 3年生の初心者	各 20人	各 4,800円
のびーるクロール (全6回)		午後5時30分～6時30分	25m以上泳げる 小・中学生		
アクアストレッチ (全6回)		午後7時～7時45分	16歳以上		
めざせ25mクロール① (全6回)	6月3日～7月15日 の毎週火曜日(7月8日 を除く)	午後5時30分～6時30分	12m程度泳げる 小学生	各 20人	各 4,800円
ひと味違う背泳ぎ (全6回)		午後6時30分～7時30分	25m以上泳げる 中学生以上		
モーニングヘルス アップ(全7回)		午前8時～9時	16歳以上	30人	各 5,600円
スイム&ウォーク (全7回)		午前11時20分～午後0時20分	16歳以上の 初心者	各 20人	
らくらくクロール (全7回)	6月4日～7月16日 の毎週水曜日	午後1時20分～2時20分			
プールだいすき!② (全7回)		午後4時20分～5時20分	3歳～小学校 2年生の初心者		
めざせ25mクロール② (全7回)		午後5時30分～6時30分	12m程度泳げる 小学生		
フィットネス& アクア(全7回)	6月5日～7月17日 の毎週木曜日		16歳以上		
プールだいすき!③ (全7回)		午後4時20分～5時20分	5歳～小学校 3年生の初心者		
めざせ25mクロール③ (全7回)	6月6日～7月18日 の毎週金曜日	午後5時30分～6時30分	12m程度泳げる 小学生		

申 5月8日(必着)までに、往復はがき(1教室1人1枚)に住所、氏名、年齢、性別、電話番号、教室名を書いて、同センター(〒252-0134 緑区下九沢2071-1 ☎042-773-5570)へ



# 情報あ・ら・かると

## お知らせ

### 猫の譲渡会と相談会

**相談会**  
家庭や地域での猫に関する相談  
時5月13日・20日、6月3日・17日の火曜日 午後2時～4時  
会 ウェルネスさがみはら  
※希望者は直接会場へ

**譲渡面接会**  
時5月25日(日)、6月22日(日) 午前10時～正午  
会 青少年学習センター  
対 市内在住の20歳以上で、①譲りたい人=各10人(申込順、相談会での申し込みが必要)②欲しい人  
※②の希望者は身分証明書類を持って、直接会場へ  
関 生活衛生課

### リサイクルチップを無料配布

ダムに流れ着いた木材などを細かく砕いたもので、園芸などに利用できます。  
時 会5月12日(月)～16日(金) 相模ダム  
5月12日(月)～18日(日) 城山ダム  
※希望者は、事前にお問い合わせください。  
※期間中は機械で積み込みを手伝います。  
関 相模川水系ダム管理事務所(☎042-782-2291)

### 5月は赤十字運動月間です

赤十字思想の普及や赤十字活動資金への協力活動と呼び掛けています。温かいご支援とご協力をお願いします。  
関 日赤相模原市地区本部(地域福祉課内)

### マンション管理 無料相談会

時①5月11日(日) 午後1時～5時  
②5月31日(土) 午前9時30分～正午  
会①市民会館②おださがプラザ  
対 市内マンション管理組合役員と居住者=各10組(申込順)  
申 開催日前日までに、電話で①県マンション管理士会県央相模支部(☎046-256-2683)②首都圏マンション管理士会相模原部会(☎042-765-0221)へ

### 8月分の利用申し込み ①相模川ビレッジ若あゆ ②ふじの体験の森やませみ

宿泊利用日(日帰り利用も可)	8月1日(金)～3日(日) ②のみ★
	4日(月)～5日(火)
	6日(水)～8日(金) ②のみ★
	11日(月)～12日(火)
	13日(水)～14日(木)
	15日(金)～16日(土) ①のみ
	15日(金)～17日(日) ②のみ★
	18日(月)～20日(水) ★
	21日(木)～22日(金) ②のみ
	23日(土)～24日(日)
	25日(月)～26日(火)
	27日(水)～28日(木)
	29日(金)～31日(日) ★
	★2泊3日、1泊2日のどちらも利用可

申込期間	宿泊利用(抽選) 5月10日まで
	宿泊利用空き室(申込順) 5月21日から
	日帰り利用 5月1日から

対 18歳以下で構成され、20歳以上の引率者がいるおおむね20人以上の青少年団体  
申 申込期間に、各所にある申込書(各所ホームページにも掲載)を直接か、ファクス、Eメールで各所(① FAX 042-760-5215 ✉wakaayu@city.sagamihara.kanagawa.jp ② FAX 042-687-5050 ✉furusato-taiken@city.sagamihara.kanagawa.jp)へ  
※利用者登録カードを持っている人は、市ホームページやさがみはらネットワークシステムからも申し込みめます。  
関 相模川ビレッジ若あゆ(☎042-760-5445)、ふじの体験の森やませみ(☎042-686-6025)

### 日商簿記検定

時6月8日(日)  
会 桜美林大学プラネット淵野辺キャンパス、麻布大学  
費 1級7,710円、2級4,630円、3級2,570円  
申 5月9日までに直接か、5月7日までにインターネットで、相模原商工会議所(☎042-753-8134) <http://www.sagamihara-cci.or.jp/>へ

### 不登校を考えるつどい

時5月20日(火) 午後2時～4時  
会 青少年相談センター  
対 不登校や登校しぶりのある児童・生徒の保護者=30人(申込順)  
申 電話で同センター(☎042-769-8285)へ

### 犬のしつけ教室

時5月31日(土)〈小雨決行〉  
小型犬=午前9時～10時、午前10時15分～11時15分、中・大型犬=午前11時30分～午後0時30分  
会 相模湖林間公園  
対 市内在住か在勤・在学の人  
定 各6組(申込順。1人1頭)  
費 各500円  
※平成26年度狂犬病予防注射接種済み証明できるものが必要です。  
申 直接か電話で同公園(☎042-685-1330)へ

### 合同就職説明会 「相模原で働こう！」

時①5月27日(火)②6月4日(水) 午後1時30分～4時30分  
会①杜のホールはしもと多目的室  
②相模女子大学グリーンホール(市文化会館)多目的ホール  
対 平成27年3月卒業予定の大学生など  
※希望者は直接会場へ  
関 相模原商工会議所(☎042-753-8136)

### 街頭労働相談会

解雇・賃金不払い・労働保険等の労働相談や障害者の就労相談  
※職業紹介はありません。  
時5月13日(火) 午前11時～午後7時  
※障害者の就労相談は午後5時まで  
会 相模大野駅南北自由通路  
※希望者は直接会場へ  
関 かながわ労働センター県央支所(☎046-296-7311)

### 珠算能力検定試験

時6月22日(日) 会 産業会館  
費 1級2,100円、2級1,570円、3級1,360円  
申 5月15日～21日に、直接、相模原商工会議所(☎042-753-8134)へ

### 自宅の無料耐震相談会

時6月7日(土) 午前9時～正午  
会 大野中公民館  
※希望者は直接会場へ。確認通知書と図面があれば持参してください。  
関 建築指導課

### 相模川清流の里の宿泊利用

7月まで平日に空きあり  
申 随時受け付け  
8月分の抽選申し込み 5月10日午後5時までに、さがみはらネットワークシステムからか、商業観光課、各まちづくりセンター(橋本・本庁地域・大野南を除く)・出張所・公民館にある申込書を同施設へ。抽選後の空き室の申し込みは、5月21日から、電話で同施設(☎0120-988-547)へ  
※8月は無休

## 募集

### 相模川ビレッジ若あゆの非常勤看護師

利用者のけがや病気に対する応急処置業務  
勤務 6月から週2・3日で、午前8時30分～午後9時のうち1日5～6時間(土・日曜日、祝日等の勤務あり)  
賃金 時給1,270円  
対 看護師免許がある人=若干名(選考)  
申 5月16日までに、電話連絡の上、直接、履歴書(写真貼付)と看護師免許証を持って同所(☎042-760-5445)へ

### 非常勤職員(保健福祉相談員)

精神保健福祉手帳等の申請受け付けなど  
勤務 7月～平成27年3月(更新あり)の火・水曜日(1日6時間)で週2日  
勤務場所 津久井保健福祉課  
賃金 時給1,750円  
対 保健師の免許か精神保健福祉士等の資格があるか、保健福祉相談業務の経験がある人=1人(選考)  
申 5月14日(必着)までに、直接か郵送で、履歴書(写真貼付)を同課(〒252-5172 緑区中野613-2 ☎042-780-1412)へ  
※後日、面接あり

## 5・6月 施設の催し・講座

※会場・問い合わせは原則各施設です

### ソレイユさがみ ☎042-775-1775

**であいのサロン**  
時5月12日(月) 午前10時～正午  
定 30人(申込順)  
子育てママのための  
筋力アップエクササイズ(全2回)  
時5月16日(金)・30日(金)  
午前10時30分～正午  
対 女性=20人(申込順)  
出前講座 こどもと一緒に体操  
時5月20日(火)  
午前9時～正午  
会 大野北公民館  
対 5歳以下の子どもとその保護者  
定 20組(申込順)  
映画「終わらない戦争」とお話  
～戦争の中の女性たち～  
時5月25日(日) 午後2時～4時30分  
定 50人(申込順)



申 直接か電話、ファクスに氏名、電話番号、催し名を書いて、ソレイユさがみ(☎042-775-1776)へ  
※未就学児の保育あり(要予約)  
写真展「がんばっぺし、床屋物語」～椿の里 大船渡から紫陽花の街 相模原に届いた“写真”～  
時5月31日(土)まで  
午前9時～午後10時

### ユニコムプラザさがみはら ☎042-701-4370

**オーサーズカフェ**  
感動の法則 映像  
時5月10日(土) 午後2時～3時  
熱帯林プランテーションとわたしたちの生活  
時5月17日(土) 午後2時～3時  
シェアードオフィス一日見学会  
大学との連携による新たな活動をめざす個人、グループ、団体の拠点となる有料スペース。利用者の活動事例や体験などを紹介  
時5月11日(日) 午前10時、午後2時・7時  
※希望者は直接会場へ

### 県立相模原公園 ☎042-778-1653

**レインボーピクニック2014**  
芝生広場のステージやベビーヨガ、クラフト販売など  
時5月11日(日) 午前10時～午後4時  
〈雨天の場合は5月18日(日)〉  
※希望者は直接会場へ

### サカタのタネグリーンハウスの催し

「道保写真クラブ」写真展  
テーマは「野鳥と自然との共存」  
時5月11日(日) まで  
午前9時30分～午後4時30分  
ゴールデンウィークスペシャル

日にち	内容
5月3日(祝)	フラメンコギター
4日(祝)	ハワイアンコンサート
5日(祝)	子ども向けマジックショー オカリナコンサート
6日(休)	フルーツコンサート

※希望者は直接会場へ  
※同ハウスは月曜日(5月5日を除く)、5月7日(水) 休館。入館は午後4時まで

### サン・エールさがみはら ☎042-775-5665

土曜コンサート「ポップス・クラシック・オリジナル」  
時5月17日(土) 午後5時30分～7時  
定 220人(先着順)  
※希望者は直接会場へ

### 施設のお休み

市民健康文化センター  
時5月12日(月)  
関 同所(☎042-747-3776)  
環境情報センター  
時5月15日(水)・18日(日)  
関 同所(☎042-769-9248)  
さがみはら北の丘センター  
時5月20日(火)～6月2日(月)  
関 同所(☎042-773-5570)  
銀河アリーナ  
時5月19日(月)  
アイススケート場の営業は、5月6日(休)で終了します。  
5月7日(水)～6月9日(月)は、トレーニング室、会議室のみ利用できます。  
関 同所(☎042-776-5311)

介護事業者指導事務員

介護サービス事業者の指導や書類点検など
勤務 6月~平成27年3月の月~金曜日(祝日等を除く)の週2~4日で、午前8時30分~午後5時
賃金 時給1,520円
※次の全てに該当する人
○介護支援専門員の資格がある
○1年以上(かつ180日以上)居宅介護支援業務、介護予防支援業務か介護保険施設での計画作成業務の経験がある
○パソコン操作(ワード)ができる
定 2人(選考)
5月16日(必着)までに、直接(あじさい会館内)か郵送で、履歴書(任意様式)、作文(「応募動機」400字程度、任意様式)を、高齢政策課(〒252-5277 中央区中央2-11-15 ☎042-707-7046)へ

市社会福祉協議会の非常勤職員

①地域福祉支援員
地区社会福祉協議会の活動支援、地区民生委員児童委員協議会の事務の補助
勤務場所 各まちづくりセンター
賃金 時給960円
②あんしんセンター生活支援員
高齢者や障害者などの日常的な金銭管理支援
勤務場所 市社会福祉協議会福祉推進課
賃金 時給890円
勤務 6月から月~金曜日のうち指定する週3日で原則午前9時~午後4時
※パソコンで簡単な文書作成・表計算ができ、普通自動車運転免許がある人
定 ①2人②1人(選考)
5月13日までに、直接、市社会福祉協議会各事務所にある募集案内に付いている申込書と応募動機(原稿用紙2枚程度)を同協議会(①☎042-765-7065 ②☎042-756-5034)へ

市民合同演奏会 ヘンデル「メサイア」の合唱団員

12月14日(日)に相模女子大学グリーンホール(市文化会館)で行う同演奏会の合唱団員
練習 7月18日から原則毎週金曜日午後7時~9時、総合学習センターほか

定 150人(抽選)
費 9,000円、大学生以下4,500円(チケット、楽譜(バーレンライター版)等は別途)
5月23日(必着)までに、往復はがきに住所、氏名、年齢、電話番号、パート、楽譜・音取りCD購入の有無を書いて、同実行委員会(〒252-0199 緑区西橋本5-2-1 相模原郵便局橋本支店留 稲垣厚子宛 ☎090-8433-4044)へ

イベント

ぼんさい青柳展

5月16日(金)~18日(日)
午前9時30分~午後4時30分
会 古民家園(相模川自然の村公園内)
関 文化財保護課

街かどコンサート

弦楽アンサンブル
5月15日(木)午後0時20分~0時40分
会 市役所本館1階ロビー
※希望者は直接会場へ
関 市民文化財団(☎042-749-2207)

子どものための音楽会

5月5日(祝)午後2時~4時
会 市のホールはしもと
対 市内在住の小学生 ※保護者同伴可
定 400人(申込順)
5月5日(祝)午後2時~4時
会 ユニコムプラザさがみはら
対 小学生以上
定 20人(申込順)
費 500円
5月7日までに、電話か、ファクスに住所、氏名(ふりがな)、電話番号、「認知症予防」と書いて、シニア活動の森の中嶋さん(☎☎042-763-3077)へ

さがみはら国際交流ラウンジのハローインターナショナルサロン「世界の料理教室」

ペルー・フィリピン・中国の料理づくりと会食、懇談
5月25日(日)午前10時~午後2時
会 ユニコムプラザさがみはら
対 市内在住か在勤・在学の中学生以上
定 25人(申込順)
費 1,000円
5月2日~24日に、直接か電話で同ラウンジ(☎042-750-4150)へ

さがみはら国際交流ラウンジのお茶会

モンゴルのお話と外国人に日本語を教える団体の活動紹介
5月18日(日)午前10時~正午
定 40人(先着順)
※希望者は直接会場へ
関 同ラウンジ(☎042-750-4150)

端午の節句は菖蒲湯に入ろう

5月5日(祝)午前10時30分~午後4時
会 ①新磯ふれあいセンター
②市民健康文化センター
③さがみはら北の丘センター
④老人福祉センター-深松園
⑤老人福祉センター-若竹園
※④⑤は午後3時まで。市内か町田市在住の60歳以上の人が対象
費 ①②③200円(中学生以下(②③は無料)・65歳以上100円、障害者手帳を持っている人は無料)④⑤無料
関 各所(①☎046-255-1311②☎042-747-3776③☎042-773-5570④☎042-761-9291⑤☎042-746-4622)

講演・講座

現代美術ワークショップ「想像の箱を作るーイメージー」

5月25日(日)午後2時~4時
会 ユニコムプラザさがみはら
対 小学生以上
定 20人(申込順)
費 500円
5月7日までに、電話か、ファクスに住所、氏名(ふりがな)、電話番号、「認知症予防」と書いて、シニア活動の森の中嶋さん(☎☎042-763-3077)へ

認知症予防の話 高齢者の介護予防と終活学習活動

5月9日(金)午前10時~11時
会 あじさい会館
費 500円
対 市内在住の人
定 30人(申込順)
5月7日までに、電話か、ファクスに住所、氏名(ふりがな)、電話番号、「認知症予防」と書いて、シニア活動の森の中嶋さん(☎☎042-763-3077)へ

聞いてみませんか コミュニティの場の作り方

コミュニティカフェの運営団体によるノウハウや課題などについてのお話
5月19日(月)午後2時~4時
会 さがみはら市民活動サポートセンター
対 NPOや市民活動に関心のある人
定 20人(申込順) 費 100円
5月17日までに、直接か電話、ファクス、Eメールに住所、氏名、電話番号、「さが丸カフェ」と書いて、同センター(☎☎042-755-5790 ☐sagami.saposen@iris.ocn.ne.jp)へ

青山学院大学庭球部による硬式テニス教室

5月31日(土)雨天中止
①午前の部 午前9時30分~正午
②午後の部 午後1時30分~4時
会 同大学緑が丘グラウンド
対 市内在住か在勤の18歳以上の初・中級者=各50人(抽選)
費 各500円(傷害保険代)
5月14日(必着)までに、往復はがきに住所、氏名、年齢、電話番号、①か②、「テニス教室」と書いて、同グラウンド(〒252-0225 中央区緑が丘2-40-1)へ
関 同大学硬式庭球部OGの川原さん(☎090-1848-1332)

パソコン研修(5月講座)

パソコン入門、ワード・エクセル・タブレット講座、インターネット
会 産業会館 定 各12人(申込順)
費 3時間講座4,100円から
5月7日までに、電話かインターネットで同館(☎042-753-8133 ☐http://hall.ssz.or.jp/)へ

5月は九都県市一斉自転車マナーアップ強化月間

自転車のルールをもう一度確認しよう

- 車道が原則、歩道は例外
○車道は左側通行
○歩道は歩行者優先で、車道寄りを徐行
○安全ルールを守る
○子どもはヘルメットを着用



環境情報センターの催し

環境情報センター ☎042-769-9248

おもちゃもったいないセンター

使わなくなったおもちゃと会場にあるおもちゃをポイントに応じて交換、壊れたおもちゃを修理
5月25日(日)、6月22日(日)
午前10時~午後3時
※希望者は直接会場へ

ダンボールコンポスト学習会

環境に優しいダンボールコンポストによる生ごみ堆肥化の学習会
5月12日(月)
午後1時30分~2時30分
※希望者は直接会場へ

発見しよう!

まちの中の小さな自然
自然観察指導員と植物や生き物などについて学びながら散策
5月14日(水)、6月15日(日)
午前9時30分~11時30分
〈荒天中止〉
会 環境情報センター周辺
※希望者は飲み物と帽子、ルーペなど観察に必要な道具(貸し出しあり)を持って、直接同センターへ

地球にいいことはじめよう「こどもエコクラブ」参加者募集

3歳から高校生まで参加できる環境活動のクラブです。家庭や学校、地域などで、自然観察・調査やリサイクル活動などに取り組みます。
※参加には大人のサポーターが1人以上必要です。詳しくは、お問い合わせください。



読者のひろば

催し

桜美林中学・高校吹奏楽部定期演奏会~骨髄バンク支援チャリティコンサート~
5月5日(祝)午後3時30分~6時30分、パルテノン多摩(多摩市落合) 関 同校の生野(☎042-797-2667)
さがみ水墨・日本画協会展 5月22日(木)~26日(月)午前10時~午後6時(22日は午後1時から、26日は午後4時まで)、相模原市民ギャラリー 関 古田(☎042-763-1316)
さつき盆栽展示会 5月29日(木)~31日(土)午前9時~午後6時(31日は午後5時まで)~7428)
膠原病医療講演会・相談会 5月31日(土)午後1時30分~3時45分、ユニコムプラザさがみはら。定員90人(申込順) 関 電話で全国膠原病友会の会の後藤(☎042-742-2892)へ
あいはらカマーアンサンブル定期演奏会 6月1日(日)午後2時~4時、サン・エールさがみはら 関 新城(☎080-5466-9087)

仲間

- 会費などは個別にお問い合わせください。
●社交ダンス 月3回水曜日午後7時15分、サン・エールさがみはら。体験可 関 堀内(☎042-774-2007)
●能楽の謡と舞 月2回木曜日、午前10時、橋本公民館 関 柏崎(☎090-6213-0071)
●フラダンス 月3回金曜日午後1時、橋本公民館ほか。見学・体験可 関 平山(☎080-5047-7440)
●気功・呼吸法 月2回木曜日午後2時、橋本公民館。初心者歓迎 関 安藤(☎042-762-2749)
●合奏 隔週土曜日午後1時、青少年学習センターほか。対象は経験者 関 アンディムジーク室内合奏団事務局(☎090-7596-8543)

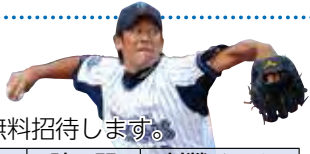
応募は発行日の3週間前まで

掲載を希望する場合は住所、氏名(ふりがな)、電話番号、掲載希望号、「読者のひろば」と書いて、原稿を郵送かファクスで広報広報課(〒252-5277 中央区中央2-11-15 ☎☎042-753-7831)へ。市ホームページの「電子申請」からも申し込みます。
催しは過去6か月以内、仲間は過去1年以内に掲載された団体は応募できません。掲載は抽選(仲間は希望号と次号の2回)。掲載の場合は、発行日の10日前ごろに連絡します。不掲載の連絡、原稿の返却はしません。





相模原市  
こどもデー



プロ野球1軍公式戦に市内親子ペア合計1万人を無料招待します。

日にち	時間	対戦チーム	日にち	時間	対戦チーム
5月28日(水)	午後6時	ソフトバンク	6月18日(水)	午後6時	ロッテ
29日(木)			21日(土)	午後2時	西武
6月6日(金)			27日(金)	午後6時	広島
17日(火)	ロッテ	29日(日)	午後1時		

会 横浜スタジアム(横浜市中区)

対 市内在住か在学の小・中学生とその保護者

※3人以上の場合は、3人目から1人2,000円で並びの席を追加購入できます(応募時に要記入。当選の場合のみ購入可)。

申 5月21日までに、球団ホームページの応募フォーム(<https://dena.baystars.co.jp/child/form/>)から申し込んでください。

※必ず保護者が申し込んでください。

問 市コールセンター ☎042-770-7777

クレマチスを楽しもう!

クレマチスフェア'14

クレマチスをはじめ花鉢などの販売や園芸相談、模擬店等、緑化推進団体の協力によるイベントです。

時 5月11日(日) 午前9時~午後3時30分

会 相模原麻溝公園 ※希望者は直接会場へ

問 同公園管理事務所 ☎042-777-3451

クレマチス講習会

つる性植物の女王クレマチスの2品種について、栽培・管理の方法などを学びます。植え付けた苗は、持ち帰ることができます。

時 5月15日(木) 午前10時~正午 会 さがみはら北の丘センター

対 18歳以上(高校生を除く)=30人(申込順) 費 2,500円

申 直接か電話で市まち・みどり公社(☎042-751-6624)へ

さがみはらオープンガーデン見学

クレマチスやバラが見ごろを迎えた庭と、JAXA、絶滅危惧種の植物「カザグルマ」などを見学する全行程約4kmのウォーキングツアーです。

時 5月20日(火) 午前9時~午後0時30分 集合場所 淵野辺駅

対 18歳以上(高校生を除く)=20人(抽選) 費 500円

申 5月12日(必着)までに、往復はがきに住所、氏名(ふりがな)、電話番号、「オープンガーデン見学」と書いて、市まち・みどり公社(〒252-0236 中央区富士見6-6-23 ☎042-751-6624)へ

市立博物館へ行こう!

問 市立博物館 ☎042-750-8030

★ 星空観望会(5月)

プラネタリウムで星空解説後、40cm大型天体望遠鏡で観望します。

時 5月2日(金)・17日(土) 午後7時~9時

定 各120人(先着順) ※中学生以下は保護者同伴

※希望者は、当日午後6時30分~7時に直接会場へ

★ さがみはら宇宙の日「昼間の月を天体望遠鏡で見よう！」

昼間の月を40cm大型天体望遠鏡で観察します。

時 5月11日(日) 午後4時~5時 定 50人(先着順)

※希望者は直接会場へ

図書館の催し

橋本図書館

問 橋本図書館 ☎042-770-6600

★こどもの日スペシャル! 「ようこそほんの森へ」

受付で参加証を受け取り、「ほんの森」へ探検に出発。「おはなし会」に参加したり、「おはなしパズル」に挑戦したりして、シールを集めてプレゼントをもらおう。

時 5月5日(祝)・6日(休) 午前10時~午後5時

対 小学生以下=各50人(先着順)

○わらべうたの会 午前11時

○おはなし会 午後2時~3時

※希望者は直接会場へ



★布えほん展

手作りの布絵本や布おもちゃの展示のほか、お話を開催します。

催し名	日にち	時間	会場
展 示	5月17日(土)	午後1時~4時30分	同館、ミウイ橋本5階コミュニティルーム
	18日(日)	午前10時~午後4時	
おはなし会	5月17日(土)	午後2時	ミウイ橋本5階コミュニティルーム
	18日(日)	午前11時、午後2時	

※希望者は直接会場へ

★読み聞かせ・おはなしボランティア交流・勉強会

読み聞かせやブックトーク、ストーリーテリングのポイントの解説のほか、新着図書などを紹介します。

時 5月23日(金) 午前9時30分~11時45分

会 市のホールはしもとセミナールーム2

対 市内の学校などで読み聞かせやお話のボランティア活動をしている人=30人(申込順)

申 5月22日までに、直接か電話で同館へ



市立図書館(中央区鹿沼台)

問 市立図書館 ☎042-754-3604

★はじめてのわらべうた・手あそび講座

わらべ歌・手遊びの実技と講義を開催します。

時 5月13日(火)・20日(火)・27日(火) 午前10時~10時30分、11時~11時30分

対 市内在住の1歳以下の乳幼児とその保護者=各15組(申込順)

申 電話で同館へ

旧石器ハテナ館の催し

体験教室の日!

「河原石で石器作り」

相模川の河原石で石やりや石おのを作って、昔の生活を学びます。

時 5月18日(日) 午後2時~4時

対 小学生以上

※小学生は保護者同伴



真心さまと出逢う旅

~下溝周辺文化財探訪~

八王子城主北条氏照の娘、貞心尼ゆかりの地などを歩きます。また、貞心尼のものと伝わる位牌を特別公開します。

時 5月31日(土) 午前9時~正午

集合場所 原当麻駅

定 各30人(申込順)

申 直接か電話で同館(☎042-777-6371)へ

# ウェルネス通信



5/1

発行 相模原市 〒252-5277 相模原市中央区中央2丁目11番15号 ホームページ <http://www.city.sagamihara.kanagawa.jp/>

編集 総務局渉外部広聴広報課 ☎042-769-8200

●会場や申込先については下記をご覧ください

## 子どもとお父さん、お母さんのための教室

※母子健康手帳と筆記用具を持参してください。

### 離乳食教室(スタート編)

離乳食の講習、簡単な実習と試食

日にち	時間	会場
6月 9日(月)	午後1時~2時15分、 2時45分~4時	㊦
16日(月)		㊮
27日(金)	午後1時~2時15分	㊭

対平成25年12月~26年1月生まれの初めての子の保護者とその家族  
定各20人(申込順。調整あり)  
申⑮

### ママの心のケアルーム「ママの休み時間」

「子どもにイライラする」「子どもがかわいく思えない」など感じているお母さん同士が語り合い、気持ちを楽にする場  
時5月14日(水) 午前10時~11時30分  
会㊦  
対乳幼児の母親 ※保育あり(要予約)  
申⑥

### ふれあい親子サロン

保健師、保育士などによる健康・育児相談、身体計測、親子遊びの紹介

時午前10時~11時15分

対乳幼児とその保護者

※希望者は直接会場へ

問⑦⑧⑨

日にち	会場ほか
5月20日(火)	二本松㊮、向陽㊮、 陽光台㊮、田名㊮
21日(水)	横山㊮、相武台㊮
22日(木)	城山㊮、麻溝㊮
27日(火)	富士見㊮、 鶴園中和田㊮
28日(水)	並木㊮

㊮こどもセンター  
㊮栄養士による  
栄養相談もあり



## 相談

相談名(相談員)	日にち	時間	会場	申込	内容・定員・問い合わせなど
健康相談 電話相談 (保健師)	月~金曜日	午前8時30分 ~午後5時 (祝日等を除く)	㊭	㊮	健康や育児の相談 ※希望者は直接会場へ (電話相談も可) ※津湖藤城は来庁相談のみ 問⑦⑧⑨
	月・木曜日				
	火曜日				
	水曜日				
	金曜日				
電話歯科相談 (歯科医)	月~金曜日 (祝日等を除く)	午前9時~11時			口の健康に関する悩みや相談 ※健診等により歯科医師が不在の場合 もあります。 問健康企画課 ☎042-769-8344
エイズ等の 検査・相談	火曜日	午前9時~11時	㊦	④	エイズ、性器クラミジア、 梅毒に関する検査・相談(無 料。匿名) 定各12人(申込順)
	5月24日(土)	午後2時~4時	橋		
エイズ 即日検査	6月 3日(火)	午前9時 ~10時30分	㊦	④	その日のうちに結果が分 かるエイズ検査・相談(無料。 匿名) 定15人(申込順)
ひきこもり 家族教室	5月21日(水)	午後2時~4時	㊦	⑭	ひきこもりについての理 解を深め、対応を学びます。 対市内在住か在勤でひきこも りの状態にある人の家族 定10組(申込順)
思春期・ ひきこもり 特定相談 (精神科医)	5月15日(木)	午後2時~4時	け や さ 会 館	⑭	対思春期相談13歳~17歳の 精神的な問題を抱える人とそ の家族 ひきこもり相談おおむね40 歳ぐらいまでのひきこもりの 状態にある人とその家族 定2組(申込順。調整あり)
					専門医などが、お酒の量を 減らしたい、家族の飲み方が 心配などの相談に応じます。 対アルコールに関する問題 を持つ人とその家族 定2組(申込順。調整あり)
みんなの アルコール 相談	5月20日(火)	午後1時30分 ~3時30分		⑭	アルコール・薬物問題を理 解し、その対応を学びます。 対市内在住か在勤のアルコー ル・薬物問題がある人の家族 定10組(申込順)
くすりの相談	5月15日(木)	午後1時30分 ~3時	㊦		※希望者は直接市薬剤師会会議室へ 問市薬剤師会 ☎042-756-1502

## もつと健康になるための教室

教室名	日にち	時間	会場	申込	内容・対象など
ボクササイズ	6月 9日(月)	午後2時~4時	㊦	⑧	生活習慣改善と運動の必要 性についての講義と実技ほか 対20歳以上で運動の実技に支 障がない人 定25人(申込順。初めての人 優先)
骨密度測定 de 骨元気アップ セミナー	6月10日(火)	午前 9時45分 10時15分 10時45分 午後 1時30分	㊮	⑮	骨粗しょう症予防につい ての話と骨密度測定。お口の元 気チェックコーナーも同時開催 対20歳~70歳(昭和19年4月 2日~平成7年4月1日生まれ) 定各25人(申込順) 費各700円
運動 プログラム 作成コース	6月12日(木)	午後1時15分 ~4時15分	㊦	⑧	体力測定と健診結果を基に 運動プログラムを作成 対20歳以上で生活習慣病が気 になり、運動が必要な人 (6か月以内に受診した健診 結果が必要) 定12人(申込順。初めての人優先) 費1,000円

※受講後、運動習慣定着コースに続けて参加できます。

## シニアのための歯っぴー健口セミナー〈全5回〉

歯や口の機能を維持・向上させるため、一人ひとりに合ったプログラムを作成し、口の体操や清掃などの方法を学びます。

時6月3日・17日、7月1日・15日・29日の火曜日  
午前9時45分~11時45分

会㊭

対65歳以上(介護保険要介護・要支援者を除く)で、次のいずれかに該当する人=若干名(選考)

○半年前に比べて硬いものが食べにくくなった ○お茶や汁物などを飲んだときにむせることがある ○口の渴きが気になる

申5月14日までに、電話で①へ

### 主な実施会場

㊦ ウェルネスさがみはら	中央区富士見6-1-1
㊭ 緑区合同庁舎	緑区西橋本5-3-21
橋 シティ・プラザはしもと	緑区橋本6-2-1
㊮ 南保健福祉センター	南区相模大野6-22-1
城 城山保健福祉センター	緑区久保沢2-26-1
津 津久井保健センター	緑区中野613-2
湖 相模湖総合事務所	緑区与瀬896
藤 藤野総合事務所	緑区小淵2000

### 申し込み・問い合わせ

① 緑高齢者相談課	☎042-775-8812
② 中央高齢者相談課	☎042-769-8349
③ 南高齢者相談課	☎042-701-7704
④ 疾病対策課	☎042-769-8260
⑤ 健康企画課(成人)	☎042-769-8322
⑥ 健康企画課(母子)	☎042-769-8345
⑦ 緑保健センター	☎042-775-8816

⑧ 中央保健センター	☎042-769-8233
⑨ 南保健センター	☎042-701-7708
⑩ 城山保健福祉課	☎042-783-8120
⑪ 津久井保健福祉課	☎042-780-1414
⑫ 相模湖保健福祉課	☎042-684-3216
⑬ 藤野保健福祉課	☎042-687-5515
⑭ 精神保健福祉センター	☎042-769-9818
⑮ 市コールセンター	☎042-770-7777

## 健康診査・検診 70歳以上の人は無料

市内協力医療機関や公共施設などで、健康診査やがん検診などを随時実施しています。検診には受診券が必要です。  
 ※市国民健康保険に加入している40歳～74歳の人(※1)、過去3年間にがん検診・お口の健康診査・健康診査(75歳以上)を受診した人などには、4月(一部の人は6月以降)に受診券を送付しています。  
 ④受診券がない人は、市コールセンター(☎042-770-7777)へ

### (特定)健康診査

日にち	会場	対象	費用	検査項目
随時	市内協力医療機関	市国民健康保険加入の40歳～74歳	1,000円☆	問診、身体計測(腹囲・BMIなど)、血液検査、尿検査など
		後期高齢者医療制度加入の人	無料	
		医療保険未加入で生活保護を受給している人など	1,000円	

### (特定)健康診査(日・祝日会場開催)※2

日にち	会場	対象	費用	検査項目
6月15日(日)	田名小学校	市国民健康保険加入の40歳～74歳	1,000円☆	問診、身体計測(腹囲・BMIなど)、血液検査、尿検査など
29日(日)	東林小学校			

☆70歳～74歳は無料です。市民税非課税世帯の人は、事前申請で無料になります。  
 ※1 市国民健康保険以外の医療保険に加入している人は、各医療保険者が実施する特定健康診査を受診してください。  
 ※2 がん検診(検診車)と同じ会場で開催します。別途受診券が必要です。電話で市コールセンター(☎042-770-7777)へ申し込んでください。心電図、貧血検査などは、後日医師の判断に応じて実施する場合があります。

### 歯科健康診査(お口の健康診査)

日にち	会場	対象	費用	検査項目
随時	市内協力医療機関	平成26年4月2日～27年4月1日に40歳～80歳になる人	500円	口腔内診査(歯周病の有無など)

### 肝炎(B型・C型)ウイルス検査

日にち	会場	対象	費用
随時	市内協力医療機関	肝炎ウイルス感染の心配がある人(家族に肝炎ウイルスに感染している人がいるなど。原則1回)	無料
		40歳以上で過去に肝炎ウイルス検査を受けたことがない人	1,200円

### 結核健診

日にち・会場・締切日	対象	費用
がん検診(検診車)と同じ	65歳以上(26年度中に65歳になる人を含む)で、職場などで胸部X線を受ける機会がない人	無料

### がん検診

	日にち	会場	検診種目・費用・受付時間など
施設	随時	市内協力医療機関	胃(X線)2,900円(内視鏡)3,900円 大腸500円 肺(X線のみ)800円(X線+喀痰)1,700円 子宮(頸部のみ)1,700円(頸部+体部)2,200円 乳(視触診のみ)700円 (視触診+マンモグラフィ)2,000円 ※子宮(頸部+体部)は、医師の判断により実施
	6月1日(日)	緑区合同庁舎★	胃(X線)900円 大腸500円 肺(X線のみ)200円(X線+喀痰)700円 子宮(頸部のみ)600円 時間区分 午前のみか、午前・午後(★会場のみ) ※胃は午前のみ 受付時間 午前 男性=午前8時30分～9時30分 女性=午前9時30分～11時 午後 男女とも=午後1時30分～2時30分(★会場のみ)
	2日(月)	北総合体育館	締切日 検診日の7日前(金・土・日曜日、祝日等の場合は木曜日、6月2日分は5月27日)
	3日(火)	銀河アリーナ	④電話で市コールセンター(☎042-770-7777)へ
検診車	6日(金)	ウェルネスさがみはら★	※定員になり次第締め切り 乳(視触診+マンモグラフィ)2,000円 受付時間 指定する時間 締切日 検診日の14日前(土・日曜日、祝日等の場合は金曜日、6月2日分は5月20日)
	7日(土)	双葉小学校	④電話で市コールセンター(☎042-770-7777)へ
	9日(月)	南保健福祉センター★	※申込多数の場合は抽選
	15日(日)	田名小学校	
	20日(金)	ウェルネスさがみはら★	
	21日(土)	津久井保健センター★	
メディカルセンター	29日(日)	東林小学校	
	日程はお問い合わせください	中央メディカルセンター 南メディカルセンター	乳(視触診のみ)700円 (視触診+マンモグラフィ)2,000円 受付時間 午後1時～2時 ④電話で健康企画課(☎042-769-9220)へ

④○胃・大腸・肺=40歳以上  
 ○子宮=20歳以上の女性  
 ○乳(視触診のみ)=30歳以上の女性  
 (視触診+マンモグラフィ)=40歳以上の女性で2年に1回の受診  
 ※乳は、授乳中や生理中、生理前1週間は受診をご遠慮ください。

## キャラバン・メイト養成研修

認知症に対する正しい知識と具体的な接し方を、地域の皆さんに伝える講師「キャラバン・メイト」を養成します。  
 ④6月9日(月)午前9時30分～午後4時30分  
 ④ウェルネスさがみはら  
 ④原則、ボランティアとして、年10回程度「認知症サポーター養成講座」を行うことができ、次のいずれかに当てはまる市内在住か在勤の人(最低実施数3回)  
 ○認知症介護指導者養成研修・認知症介護実践リーダー研修修了者  
 ○介護相談員 ○認知症の人を対象とする家族の会会員  
 ○介護従事者(ケアマネジャー、地域包括支援センター職員など)  
 ○認知症に関する基本的な知識や介護経験があり、キャラバン・メイトの業務を適切に実施できると認められる人(医師、看護師、民生委員、ボランティアなど)  
 ④40人(申込順)  
 ④5月30日までに、高齢者支援課にある申込書(市ホームページにも掲載)をファクスで同課(☎042-769-9249)へ

## 薬物再乱用防止プログラム「FLOW」

ドラッグを使わない新しい生活を始めませんか。期間中はどの回からでも参加できます。  
 ④平成27年3月27日までの毎週金曜日 午後2時～3時30分  
 ④精神保健福祉センター  
 ④大麻、MDMA、覚せい剤などの違法薬物、シンナーやガス、向精神薬や市販薬、違法ドラッグ(脱法・合法ハーブ)などの問題で困っている人=10人(申込順)  
 ④電話か、Eメールに氏名(匿名でも可)、電話番号、「薬物再乱用防止プログラム」と書いて、精神保健福祉センター(☎042-769-9818 ☒seishinhoken-c@city.sagamihara.kanagawa.jp)へ

## さがみはら わかち合いの会 (自死遺族の集い)

同じ体験を持つ人同士で語り合う場です。  
 ④5月8日(木)午後2時～4時  
 ④社のホールはしもとセミナールーム2  
 ④家族など大切な人を自死で亡くした人=20人(先着順)  
 ※希望者は直接会場へ

④精神保健福祉センター ☎042-769-9818

## +愛の献血

日にち	時間	会場
5月2日(金)	午前10時～正午	橋本駅ペDESTロ アンデッキ下
6日(木)	午後1時30分～4時	
5月4日(祝)	午前10時30分～正午	相模大野駅前 コリドー
14日(水)	午後1時30分～4時	
5月8日(木)	午前10時～正午	市役所前
16日(金)	午後1時30分～4時	

④16歳～69歳の健康な人(65歳～69歳の人は、60歳～64歳の間に献血経験が必要)  
 所要時間 40分程度  
 ※200ml献血をしない場合があります。  
 ※本人確認をしています。  
 ※上記以降の予定は、市ホームページをご覧ください。

④医事業課 ☎042-769-8343

## 急病などで困ったときは

(電話番号をよく確かめて)

**医科** 相模原救急医療情報センター  
☎042-756-9000

平日 午後5時～翌朝9時 土曜日 午後1時～翌朝9時  
 日曜日、祝日等 午前9時～翌朝9時  
 ※診療可能な医療機関を案内。医療相談・歯科案内は行いません。

**歯科** 休日急患歯科診療所  
☎042-756-1501

日曜日、祝日等の昼間  
 午前8時45分～11時30分、午後1時15分～4時30分

**接骨** 休日当番柔道整復施設所案内  
☎0120-19-4199

日曜日、祝日等の昼間 午前9時～午後5時

**精神科** 精神科救急医療情報窓口  
☎045-261-7070

平日 午後5時～翌朝8時30分  
 土・日曜日、祝日等  
 午前8時30分～翌朝8時30分  
 (いずれも翌平日朝は8時まで受け付け)  
 ※夜間、休日に急激な精神疾患の発症や病状悪化の際に、必要に応じて精神科医療機関を紹介します。(神奈川県・横浜市・川崎市・相模原市共同運営)

