

# 航空機騒音測定の結果

【令和3年度】

## 航空機騒音測定結果

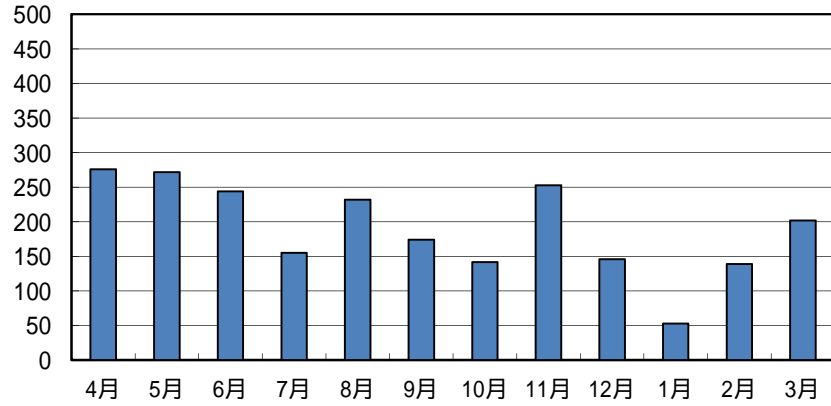
測定場所	項目	4月	5月	6月	7月	8月	9月	10月	11月	12月	1月	2月	3月	合計
鶴園 小学校	最高音 (dB)	104.3	112.7	84.7	83.6	84.3	91.9	92.2	91.2	98.9	83.1	92.8	91.8	
	100dB以上の回数	1	6	0	0	0	0	0	0	0	0	0	0	7
	測定回数	276	272	244	155	232	174	142	253	146	53	139	202	2,288
	1日平均測定回数	9.2	8.8	8.1	5.0	7.5	5.8	4.6	8.4	4.7	1.7	5.0	6.5	
	Lden (最高値)	60.7	69.4	51.8	52.3	52.1	52.9	58.7	55.5	63.5	47.9	53.0	55.7	
上鶴間 中学校	最高音 (dB)	96.6	103.5	85.0	83.2	85.4	89.7	101.6	93.7	83.1	81.1	92.2	98.1	
	100dB以上の回数	0	3	0	0	0	0	2	0	0	0	0	0	5
	測定回数	384	332	332	222	256	279	286	348	247	144	220	302	3,352
	1日平均測定回数	12.8	10.7	11.1	7.2	8.3	9.3	9.2	11.6	8.0	4.6	7.9	9.7	
	Lden (最高値)	58.2	62.8	52.8	53.6	51.4	53.3	64.9	55.8	52.1	49.6	52.5	59.7	
南消防署 東林分署	最高音 (dB)	101.4	91.9	90.6	86.5	84.5	92.4	101.7	99.2	85.5	86.7	83.8	98.5	
	100dB以上の回数	1	0	0	0	0	0	4	0	0	0	0	0	5
	測定回数	233	213	198	128	99	189	261	216	213	167	160	221	2,298
	1日平均測定回数	7.8	6.9	6.6	4.1	3.2	6.3	8.4	7.2	6.9	5.4	5.7	7.1	
	Lden (最高値)	63.6	53.4	53.4	48.9	47.9	54.4	64.5	61.8	49.8	49.5	51.7	61.9	
緑台 小学校	最高音 (dB)	92.9	87.0	81.1	88.9	74.7	72.6	97.1	82.4	83.6	74.8	79.4	88.1	
	100dB以上の回数	0	0	0	0	0	0	0	0	0	0	0	0	0
	測定回数	39	38	31	36	7	9	55	30	40	14	21	30	350
	1日平均測定回数	1.3	1.2	1.0	1.2	0.2	0.3	1.8	1.0	1.3	0.5	0.8	1.0	
	Lden (最高値)	52.2	50.4	51.3	49.0	44.3	36.9	56.1	48.7	47.6	44.3	41.0	47.7	

測定回数: 70dB以上の音が5秒以上続いた回数

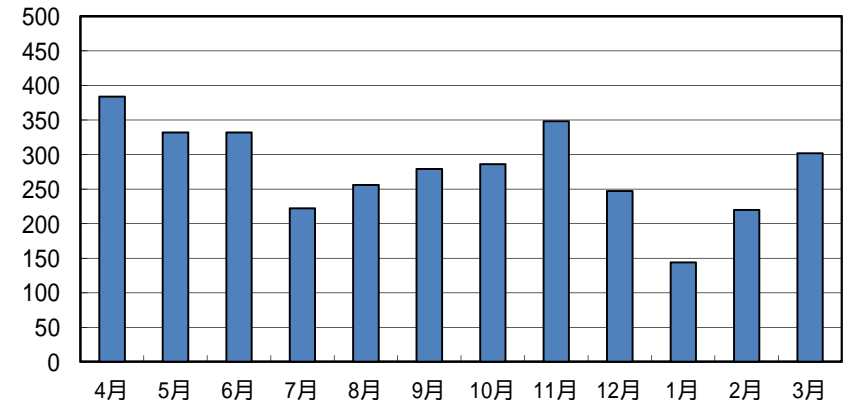
平成25年4月1日から、環境省の定める「航空機騒音に係る環境基準」の指標としてLden(エルデン:時間帯補正等価騒音レベル)が採用されたため、参考としてLden値を掲載しました。

令和2年度測定回数グラフ(測定場所別)

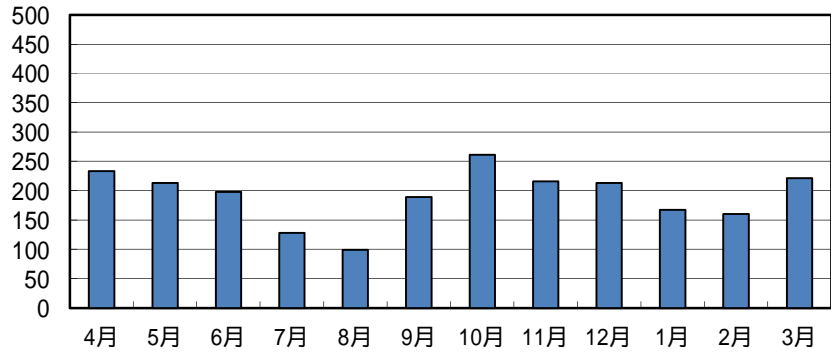
鶴園小学校



上鶴間中学校



南消防署東林分署



緑台小学校

