

航空機騒音測定の結果

【令和2年度】

航空機騒音測定結果

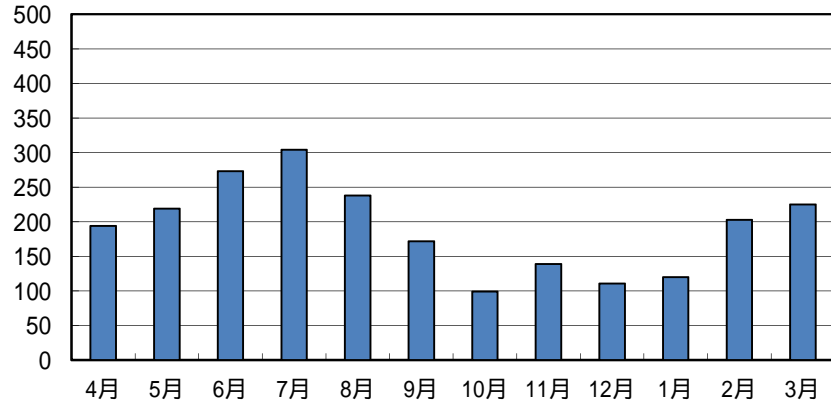
測定場所	項目	4月	5月	6月	7月	8月	9月	10月	11月	12月	1月	2月	3月	合計
鶴園 小学校	最高音 (dB)	84.2	83.9	101.5	85.7	91.0	83.4	82.6	84.4	87.9	84.0	86.3	94.8	
	100dB以上の回数	0	0	1	0	0	0	0	0	0	0	0	0	1
	測定回数	194	219	273	304	238	172	99	139	111	120	203	225	2,297
	1日平均測定回数	6.5	7.1	9.1	9.8	7.7	5.7	3.2	4.6	3.6	3.9	7.3	7.3	
	Lden (最高値)	54.5	56.5	60.8	55.2	52.0	50.6	53.6	51.0	49.1	51.1	52.9	54.6	
上鶴間 中学校	最高音 (dB)	85.4	83.2	98.4	86.0	85.8	91.1	86.3	86.2	92.4	83.8	87.6	93.8	
	100dB以上の回数	0	0	0	0	0	0	0	0	0	0	0	0	0
	測定回数	250	298	348	305	286	246	239	248	197	215	279	343	3,254
	1日平均測定回数	8.3	9.6	11.6	9.8	9.2	8.2	7.7	8.3	6.4	6.9	10.0	11.1	
	Lden (最高値)	55.2	55.8	58.2	52.4	51.3	53.0	52.9	51.1	54.2	49.9	52.2	55.3	
南消防署 東林分署	最高音 (dB)	85.1	87.0	98.2	89.7	83.9	88.3	90.2	88.2	100.7	84.7	88.0	87.1	
	100dB以上の回数	0	0	0	0	0	0	0	0	1	0	0	0	1
	測定回数	165	244	165	136	128	193	290	208	183	191	154	261	2,318
	1日平均測定回数	5.5	7.9	5.5	4.4	4.1	6.4	9.4	6.9	5.9	6.2	5.5	8.4	
	Lden (最高値)	48.1	52.4	59.0	52.2	49.1	52.6	54.1	50.4	60.4	48.2	49.8	54.4	
緑台 小学校	最高音 (dB)	78.7	90.5	92.1	79.4	91.9	85.3	82.0	80.5	81.4	87.9	85.2	89.0	
	100dB以上の回数	0	0	0	0	0	0	0	0	0	0	0	0	0
	測定回数	24	50	40	17	38	18	31	14	25	25	31	41	354
	1日平均測定回数	0.8	1.6	1.3	0.5	1.2	0.6	1.0	0.5	0.8	0.8	1.1	1.3	
	Lden (最高値)	47.1	50.1	50.8	40.0	49.0	51.2	42.9	39.1	44.8	51.2	46.4	49.5	

測定回数: 70dB以上の音が5秒以上続いた回数

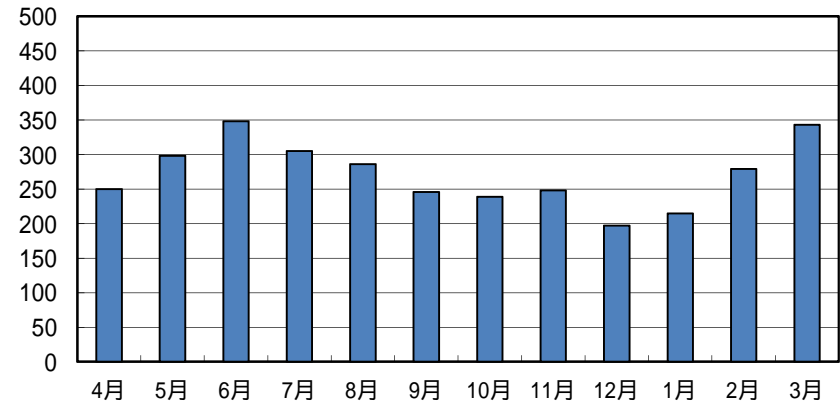
平成25年4月1日から、環境省の定める「航空機騒音に係る環境基準」の指標としてLden(エルデン:時間帯補正等価騒音レベル)が採用されたため、参考としてLden値を掲載しました。

令和2年度測定回数グラフ(測定場所別)

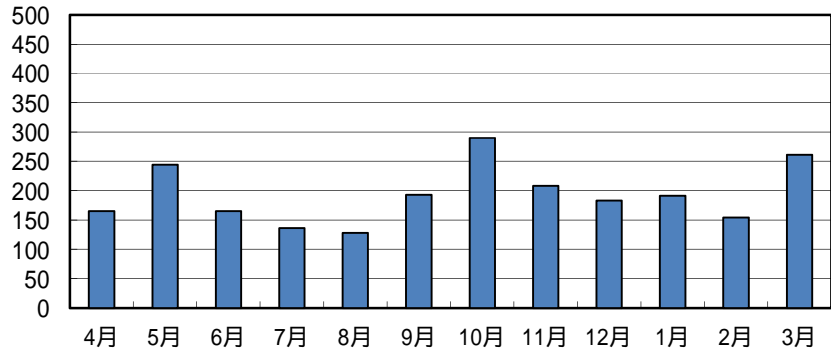
鶴園小学校



上鶴間中学校



南消防署東林分署



緑台小学校

