

## 航空機騒音測定の結果

【令和4年度】

航空機騒音測定結果

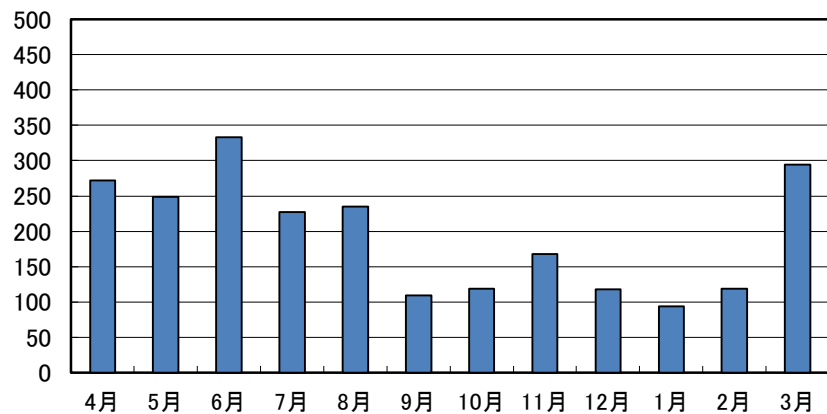
測定場所	項目	4月	5月	6月	7月	8月	9月	10月	11月	12月	1月	2月	3月	合計
鶴園 小学校	最高音 (dB)	103.2	88.1	86.8	86.3	86.8	87.6	88.4	94.7	87.7	82.2	95.6	89.9	
	100dB以上の回数	1	0	0	0	0	0	0	0	0	0	0	0	1
	測定回数	272	249	333	227	235	109	119	168	118	94	119	294	2,337
	1日平均測定回数	9.1	8.0	11.1	7.3	7.6	3.6	3.8	5.6	3.8	3.0	4.3	9.5	
	Lden (最高値)	65.4	54.9	55.9	55.7	53.3	50.0	51.6	59.3	50.9	48.0	53.1	57.3	
上鶴間 中学校	最高音 (dB)	99.0	96.3	87.6	91.9	84.7	94.2	94.3	100.9	94.9	90.8	94.3	92.5	
	100dB以上の回数	0	0	0	0	0	0	0	2	0	0	0	0	2
	測定回数	383	355	415	269	279	186	253	328	214	192	206	416	3,496
	1日平均測定回数	12.8	11.5	13.8	8.7	9.0	6.2	8.2	10.9	6.9	6.2	7.4	13.4	
	Lden (最高値)	63.0	61.3	54.9	56.1	51.4	51.3	53.9	65.3	54.5	51.4	55.8	56.1	
南消防署 東林分署	最高音 (dB)	104.5	96.9	87.7	100.2	84.5	103.2	93.5	104.8	93.0	96.7	93.1	87.2	
	100dB以上の回数	2	0	0	1	0	2	0	4	0	0	0	0	9
	測定回数	250	224	227	107	132	203	267	312	195	199	209	219	2,544
	1日平均測定回数	8.3	7.2	7.6	3.5	4.3	6.8	8.6	10.4	6.3	6.4	7.5	7.1	
	Lden (最高値)	67.0	64.3	52.1	59.4	50.0	64.4	55.0	69.4	53.6	56.3	54.7	53.6	
緑台 小学校	最高音 (dB)	89.3	87.7	79.7	81.5	83.1	82.8	74.8	89.1	79.8	79.1	79.2	90.0	
	100dB以上の回数	0	0	0	0	0	0	0	0	0	0	0	0	0
	測定回数	45	46	29	19	18	11	17	46	14	14	20	52	331
	1日平均測定回数	1.5	1.5	1.0	0.6	0.6	0.4	0.5	1.5	0.5	0.5	0.7	1.7	
	Lden (最高値)	54.1	48.3	51.0	44.9	43.1	44.2	38.7	49.5	44.3	38.9	43.2	55.4	

※ 測定回数: 70dB以上の音が5秒以上続いた回数

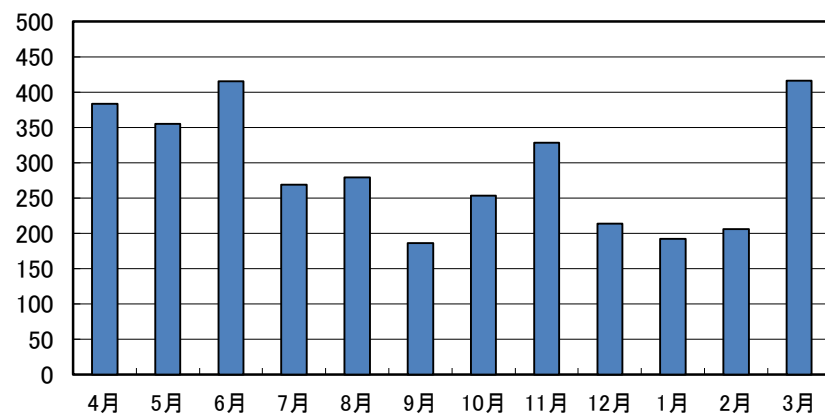
※ 平成25年4月1日から、環境省の定める「航空機騒音に係る環境基準」の指標としてLden(エルデン: 時間帯補正等価騒音レベル)が採用されたため、参考としてLden値を掲載しました。

令和4年度測定回数グラフ(測定場所別)

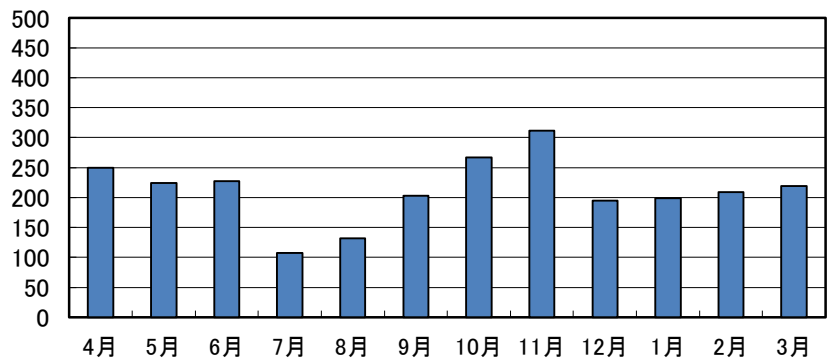
鶴園小学校



上鶴間中学校



南消防署東林分署



緑台小学校

