

合併する
相模原市と
津久井町と
相模湖町は
どんなまちですか。

相模原市

62万人もの多くの人
が住んでいるまちです。
昭和29年に相模原町から
相模原市に変わったとき
の人口は、8万人でした。

4月に市役所前の通りで
行われる「市民桜まつり」
など、1年をとおして
楽しいお祭りがたくさん
あります。



合併クイズ6
相模湖町、津久井町、相模原市を流れる川の名前は？
①中津川 ②鳩川 ③相模川

合併クイズ7
湖の数はあわせていくつ？
①2つ ②3つ ③4つ



津久井町

町の80パーセント以上が森林で、ダムをつくってできた3つの湖（津久井湖、宮ヶ瀬湖、奥相模湖）と4つの川（相模川、道志川、串川、早戸川）がある自然豊かな町です。

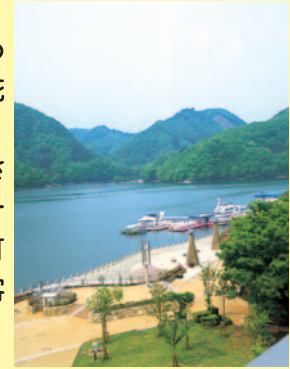
キャンプ場がたくさんあり、釣りやバーベキューに多くの人が訪れます。



相模湖町

町の中央にある湖「相模湖」が有名です。これは相模ダムの完成で誕生しました。遊覧船やボートに乗って見る自然豊かな景色もきれいです。

毎年、8月1日に行われる「相模湖湖上祭花火大会」が有名です。湖の上にかかる長さ700Mの仕掛け花火「ナイアガラ」や巨大な打上げ花火が多くの観客を感動させています。



平成18年3月20日

さがみはらし つくいまち さがみこまち がっぺい
相模原市と津久井町と相模湖町が合併し、新しい相模原市がスタートします。

新しい相模原市を知ろう！

市町村合併



合併クイズにもチャレンジしてね

人口/10,351人
面積/31.59km²
小学校数/3校
児童数/488人



相模湖町

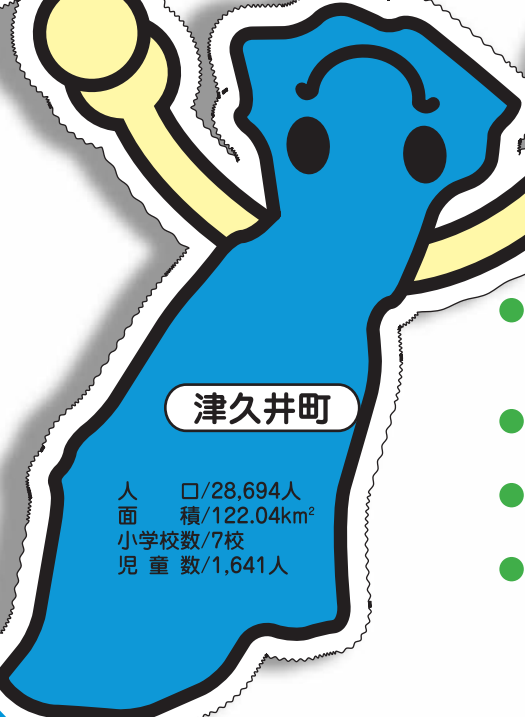
新しい相模原市

人口/667,683人
面積/244.03km²
小学校数/65校
児童数/37,756人



相模原市

人口/628,638人
面積/90.40km²
小学校数/55校
児童数/35,627人



津久井町

人口/28,694人
面積/122.04km²
小学校数/7校
児童数/1,641人

※人口は平成17年10月1日現在、
その他は平成17年5月現在

新しい市の紹介

- 人口は約67万人で、全国では20番目に人口が多い市となります。また、神奈川県内では横浜市、川崎市の次に多く3番目になります。
- 面積は県全体の約10%で、横浜市の次に広く、2番目になります。
- 小学校の数は合計で65校、中学校は34校になります。
- 小学生と中学生は合わせて約5万5千人です。

合併クイズ1

新しい市で一番高い山は、なんメートル？

- ①365メートル
- ②1,673メートル
- ③860メートル

答えは4ページにあるよ

合併クイズ1 答え② 1,673メートル(蛭ヶ岳) 合併クイズ2 答え② 4つ
合併クイズ3 答え② 4つ 合併クイズ4 答え③ 中央本線 合併クイズ5 答え① 156メートル 合併クイズ6 答え③ 相模川 合併クイズ7 答え③ 4つ(相模川、津久井湖、宮ヶ瀬湖、奥相模湖)

相模原市・津久井町・相模湖町合併協議会 事務局
〒229-0036 神奈川県相模原市富士見6-6-23けやき会館 3階 TEL:042-769-8206 FAX:042-768-4066
ホームページアドレス <http://www.sts-gappei.jp> Eメール kouiki@city.sagamihara.kanagawa.jp

合併Q&A

**市町村合併とは
どんなこと**

市町村合併とは、市や町や村がまとまって新しい市ができたり、小さな町や村が大きな市や町と一緒にになったりすることをいいます。

**新しい市の名前や
住所はどうなるの。**

新しい市の名前は、「相模原市」になります。住所は、平成18年3月20日から津久井町と相模湖町に住んでいる人は「津久井郡」の部分が「相模原市」に、「まち」と読んでいた部分が「ちょう」という読み方になります。

相模原市に住んでいる人	現在と住所は変わりません。
津久井町に住んでいる人	(現在) 津久井郡津久井町中野〇〇番地 (合併後) 相模原市津久井町中野〇〇番地
相模湖町に住んでいる人	(現在) 津久井郡相模湖町与瀬□□番地 (合併後) 相模原市相模湖町与瀬□□番地

**いつ合併し、
新しい市になる
のですか。**

平成18年3月20日です。「相模原市」と「津久井町」と「相模湖町」が合併します。

**合併したら市役所
・役場はどうなるの**

合併しても今ある市役所と津久井町・相模湖町の役場はそのまま残ります。2つの町の役場は名前が津久井総合事務所、相模湖総合事務所にそれぞれ変わります。

**小学校・中学校の学区や
学校の名前はどうかの。**

学区はいままでと変わりません。現在の津久井町と相模湖町の学校名は、「相模原市立〇〇小学校」になります。〇〇のところは今と変わりません。ただし、津久井町立中央小学校は「相模原市立津久井中央小学校」に変わります。

**町で楽しいお祭りなどが
あったけどなくなって
しまうの。**

町で行われるお祭りなどは、なくさないようにしていきます。

合併クイズ2
市の花は?
①バラ ②コスモス ③アジサイ

合併クイズ3
市の木は?
①もみじ ②けやき ③くろまつ

れきし 合併の歴史について 見てみましょう

今から120年ほど前の明治時代に「明治の大合併」とよばれる市町村合併が全国で行われました。

また、今から50年ほど前の昭和時代に「昭和の大合併」とよばれる合併も行われました。現在、全国で行われている合併は「平成の大合併」とよばれています。合併は、およそ50年に1回行われたことがわかります。

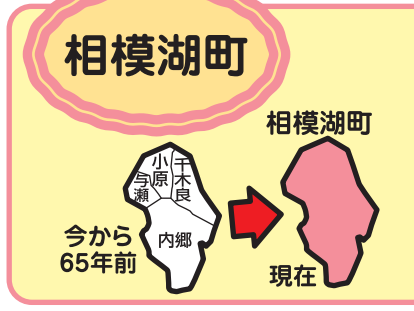
現在の相模原市、津久井町、相模湖町も合併によりできたまちです。



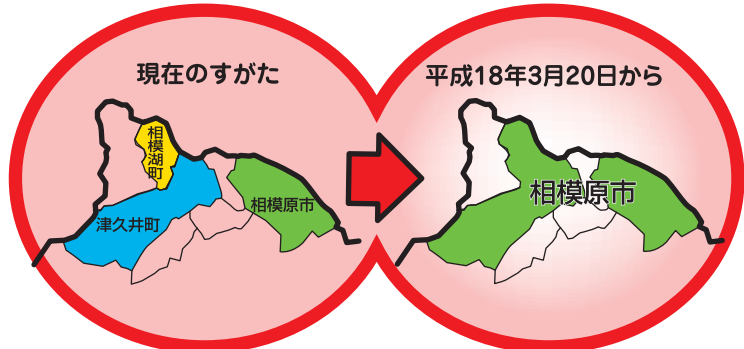
- 明治22年 8つの村ができました。(座間村、新磯村、麻溝村、田名村、溝村、大沢村、相原村、大野村)
- 昭和16年 2つの町(座間町、上溝町)と6つの村(新磯村、麻溝村、田名村、大沢村、相原村、大野村)が合併して相模原町が誕生しました。全国で面積が1番広い町でした。
- 昭和23年 相模原町から座間町が分かれました。
- 昭和29年 相模原町から相模原市になりました。
- 平成16年 相模原市になって50年たちました。
- 平成18年 津久井町、相模湖町と合併します。



- 明治22年 11の村(三沢村、中野村、太井村、又野村、三ヶ木村、青山村、長竹村、根小屋村、鳥屋村、青野原村、青根村)ができました。
- 昭和30年 1つの町(中野町)と5つの村(串川村、鳥屋村、青野原村、青根村、三沢村の一部)が合併して、津久井町が誕生しました。
- 平成17年 津久井町になって50年たちました。
- 平成18年 相模原市、相模湖町と合併します。



- 明治22年 小原町、与瀬駅と2つの村(内郷村、千木良村)ができました。
- 昭和30年 2つの町(小原町、与瀬町)と2つの村(内郷村、千木良村)が合併して、相模湖町が誕生しました。
- 平成17年 相模湖町になって50年たちました。
- 平成18年 相模原市、津久井町と合併します。



合併クイズ4
相模湖町の中を走っている鉄道の名前は?
①横浜線 ②東海道新幹線 ③中央本線

合併クイズ5
津久井町にある宮ヶ瀬ダムの高さは?
①156メートル ②75メートル ③312メートル