

合併する
相模原市と
城山町と
藤野町は
どんなまちですか。



さがみはらし 相模原市
 平成18年3月20日に津久井町、相模湖町と合併しました。
【有名なもの】
 相模の大凧まつり、泳げ鯉のぼり相模川、津久井湖、相模湖
 ■住んでいる人の数 669,952人
 ■小学校の数65校 (37,722人)
 ■中学校の数34校 (17,055人)

新「相模原市」クイズ⑥
 さがみはら原麻溝公園の「グリーンタワー相模原」の
 高さは？
 ①33m ②44m ③55m

新「相模原市」クイズ⑦
 湖の数はあわせていくつ？
 ①3つ ②4つ ③5つ

ふじのまち 藤野町
【有名なもの】
 陣馬山、温泉、芸術の道、ゆず、お茶
 ■住んでいる人の数 10,758人
 ■小学校の数 5校(486人)
 ■中学校の数 1校(300人)

しろやままち 城山町
【有名なもの】
 小倉橋、城山湖、梅、かたくり(花)、卵
 ■住んでいる人の数 23,007人
 ■小学校の数 4校(1,318人)
 ■中学校の数 2校(643人)

●新「相模原市」の市章は、ふじのまちの陣馬山、しろやままちの城山湖、さがみはらしの相模川をモチーフにデザインされています。
 ●新「相模原市」の市色は、ふじのまちのゆず色、しろやままちの梅色、さがみはらしの相模川の水色を基にデザインされています。
 ●新「相模原市」の市歌は、ふじのまちのゆず歌、しろやままちの梅歌、さがみはらしの相模川歌を基にデザインされています。

発行 相模原市・城山町合併協議会 (ホームページアドレスhttp://www.ss-gappei.jp/)
 相模原市・藤野町合併協議会 (ホームページアドレスhttp://www.sf-gappei.jp/)
 〒229-0036 神奈川県相模原市富士見6-6-23 けやき会館3階 TEL:042-769-8206 FAX:042-768-4066 Eメール kouiki@city.sagamihara.kanagawa.jp

平成19年3月11日 (1つになって)
 さがみはらし しろやままち ふじのまち がっぺい
 相模原市と城山町と藤野町が合併し、新しい相模原市がスタートします。
新しい相模原市を知ろう!

しょうがっこうていがくねんよう
 小学校低学年用



新「相模原市」クイズ①
 ふじのまち しろやままち さがみはらし
 藤野町、城山町、相模原市を
 流れる川の名前は？
 ①多摩川
 ②相模川
 ③荒川



こた 答えは4ページにあります

おぼえてね!

合併とはどんなこと?

合併は、市や町や村が1つになって新しい市ができたり、小さな町や村が大きな市や町と一緒になったりすることをいいます。

新しい市の名前は何になるの?

相模原市です。いま、城山町と藤野町に住んでいる人は、相模原市に住んでいるということになります。

いつから新しい市になるの?

平成19年3月11日です。「相模原市」と「城山町」と「藤野町」が合併します。

住所は変わるの?

城山町と藤野町に住んでいる人は、平成19年3月11日から住所が変わります。

いままで「津久井郡」となっていたところが「相模原市」になります。「まち」と読んでいた部分が「ちょう」という読み方になります。

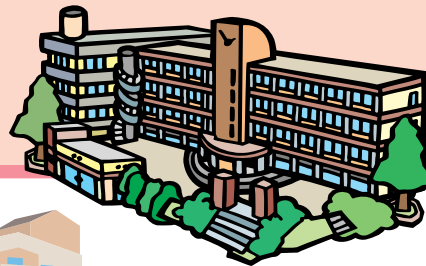
相模原市に住んでいる人	今と住所は変わりません。
城山町に住んでいる人	(今)津久井郡城山町川尻〇〇番地 (合併したあと) 相模原市城山町川尻〇〇番地
藤野町に住んでいる人	(今)津久井郡藤野町小淵〇〇番地 (合併したあと) 相模原市藤野町小淵〇〇番地

新しい市はどんな市なの?

- 新しい市に住む人は、やく70万人で、全国では19番目に人の数が多い市となります。
- 新しい市の広さは神奈川県の中では2番目です。(1番目は横浜市です。)
- 小学校の数はあわせて74校になります。
- 小学生の人数はあわせてやく4万人です。

小学校の名前はようになるの?

城山町と藤野町の学校の名前は、「相模原市立〇〇小学校」になります。〇〇のところは今と変わりません。ただし、藤野町立南小学校は「相模原市立藤野南小学校」になります。



町で楽しいお祭りなどがあつたけどなくなってしまうの?

町で行われるお祭りなどはなくさないようにしていきます。

新「相模原市」クイズ②

市の花は?
①アジサイ ②コスモス ③ヒマワリ

新「相模原市」クイズ③

市の木は?
①けやき ②さざんか ③くすのき

新「相模原市」クイズ④

城山町にある谷ヶ原浄水場から送られてくるものは?
①ガス ②電気 ③飲み水

新「相模原市」クイズ⑤

藤野町の陣馬山頂上にある馬の像の色は?
①黒 ②茶 ③白