

社会資本総合整備計画

平成 25年 3月 28日

| | | | |
|-------|-----------------------------|------|------|
| 計画の名称 | 相模原市の下水道における防災・減災対策計画（防災安全） | | |
| 計画の期間 | 平成25年度 ~ 平成29年度（5年間） | 交付対象 | 相模原市 |
| 計画の目標 | | | |

近年多発する大雨による浸水被害、今後発生すると想定されている首都圏直下地震及び東海地震などの災害発生に対し、緊急に実施する必要性が高く、即効性のある防災、減災のため、下水道雨水管渠による浸水被害解消と未耐震化管渠及びポンプ場の耐震化を図る。
また、増え続け、老朽化していく下水道施設の維持管理について、これまでの対症療法的維持管理から予防保全的維持管理へ手法を転換し、長寿命化計画策定に必要な管渠の点検・調査を計画的に進行する。

| |
|---|
| 計画の成果目標（定量的指標） |
| 下水道による雨水管渠整備を実施する。（総延長4,885m） 下水道の雨水管渠により、浸水被害箇所の解消を14箇所実施する。 5箇所のポンプ場の長寿命化工事にかかる設計を実施する。 4箇所のポンプ場の耐震化工事にかかる設計を実施する。 4箇所のポンプ場の耐震化工事を実施する。 管渠の長寿命化を実施する。 相模原市総合地震対策計画に係る管渠の耐震化を実施する。（総延長24km） 公共下水道流量中央監視盤の長寿命化を実施する。 |

| 定量的指標の定義及び算定式 | 定量的指標の現況値及び目標値 | | | 備考 | | | | | | | | |
|--|---------------------|-------------|---------|-------------|---|-------|---|----------|---|---------|-----------------------------------|-------|
| | 当初現況値 | 中間目標値 | 最終目標値 | | | | | | | | | |
| | (H25当初) | (H27末) | (H29末) | | | | | | | | | |
| 雨水管整備の延長 雨水管整備延長 / 雨水管整備の総延長（4,885m） | 0 m | 4,662 m | 4,885 m | | | | | | | | | |
| | 0.0% | 95.4% | 100.0% | | | | | | | | | |
| 下水道による浸水被害箇所の解消 浸水被害解消箇所 / 浸水被害を解消すべき箇所（14箇所） | 0 箇所 | 11 箇所 | 14 箇所 | | | | | | | | | |
| | 0.0% | 78.6% | 100.0% | | | | | | | | | |
| 5箇所のポンプ場の長寿命化にかかる設計実施件数 設計実施件数（箇所） / 工事実施及び設備更新に必要な設計実施件数（5箇所） | 0 箇所 | 5 箇所 | 5 箇所 | | | | | | | | | |
| | 0.0% | 100.0% | 100.0% | | | | | | | | | |
| 4箇所のポンプ場の耐震化にかかる設計実施件数 設計実施件数（箇所） / 工事実施及び設備更新に必要な設計実施件数（4箇所） | 0 箇所 | 4 箇所 | 4 箇所 | | | | | | | | | |
| | 0.0% | 100.0% | 100.0% | | | | | | | | | |
| 4箇所のポンプ場の耐震化にかかる工事実施件数 工事実施件数（箇所） / 工事実施及び設備更新の実施件数（4箇所） | 0 箇所 | 4 箇所 | 4 箇所 | | | | | | | | | |
| | 0.0% | 100.0% | 100.0% | | | | | | | | | |
| 管渠の長寿命化を実施する 管内点検・調査延長（km） / 長寿命化計画策定に係る管内点検・調査延長（2,813km） | 0 km | 171 km | 497 km | | | | | | | | | |
| | . | 6.1% | 17.7% | | | | | | | | | |
| 相模原市総合地震対策計画に係る管渠の耐震化 管渠の耐震補強工事実施延長 / 相模原市総合地震対策計画に係る管渠の耐震化の総延長（24km） | 0 km | 0 km | 0.38 km | | | | | | | | | |
| | 0.0% | 0.0% | 1.6% | | | | | | | | | |
| 公共下水道流量中央監視盤の長寿命化を実施する 工事実施基数（基） / 中央監視盤の全基数（1基） | 0 基 | 0 基 | 1 基 | | | | | | | | | |
| | 0.0% | 0.0% | 100.0% | | | | | | | | | |
| 全体事業費 | 合計 A + B + C + D | 5,355.8 百万円 | A | 5,290.8 百万円 | B | 0 百万円 | C | 65.0 百万円 | D | 0.0 百万円 | 効果促進事業費の割合 C / (A + B + C + D) | 1.2 % |

| 交付対象事業 | | | | | | | | | | | | | | | | | | | |
|--------------|----------------------|------|------|-------|-----|----------|------|--------------------------|----------------------------------|------|------------|-----|-----|-----|-----|------------|-------|------------|----|
| A 下水道事業 | | | | | | | | | | | | | | | | | | | |
| 番号 | 事業種別 | 地域種別 | 交付対象 | 直接/間接 | 事業者 | 事業及び施設種別 | 省略工種 | 要素となる事業名 | 事業内容 | 市町村名 | 事業実施期間(年度) | | | | | 全体事業費(百万円) | 費用便益比 | 個別施設計画策定状況 | 備考 |
| | | | | | | | | | | | H25 | H26 | H27 | H28 | H29 | | | | |
| 1-A1-01 | 下水道 | 政令 | 相模原市 | 直接 | - | 雨水 | 新設 | 境川第25-イ雨水幹線 | 2600mmシールド 952m 2600mm推進 35m | 相模原市 | | | | | | 1,222.5 | | - | |
| 1-A1-02 | 下水道 | 政令 | 相模原市 | 直接 | - | 雨水 | 新設 | 津久井雨水管2号幹線 | 1800~2000mm 刃口推進 540m | 相模原市 | | | | | | 252.0 | | - | |
| 1-A1-07 | 下水道 | 政令 | 相模原市 | 直接 | - | 雨水 | 新設 | 境川第8-A-イ雨水幹線 | 1100~600mm推進 237m | 相模原市 | | | | | | 99.1 | | - | |
| 1-A1-09 | 下水道 | 政令 | 相模原市 | 直接 | - | 雨水 | 新設 | 境川第2-口雨水幹線 | 1500~900mm推進 67m | 相模原市 | | | | | | 21.4 | | - | |
| 1-A1-10 | 下水道 | 政令 | 相模原市 | 直接 | - | 雨水 | 新設 | 鳩川第19-二雨水幹線 | 900mm×900mm開削 56m | 相模原市 | | | | | | 26.8 | | - | |
| 1-A1-12 | 下水道 | 政令 | 相模原市 | 直接 | - | 雨水 | 新設 | 相南地区雨水幹線 | 2000~900mm推進 781m | 相模原市 | | | | | | 233.7 | | - | |
| 1-A1-14 | 下水道 | 政令 | 相模原市 | 直接 | - | 雨水 | 新設 | 中央地区第一雨水幹線 | 2800~2600mm推進 1280m | 相模原市 | | | | | | 19.4 | | - | |
| 1-A1-15 | 下水道 | 政令 | 相模原市 | 直接 | - | 雨水 | 新設 | 境川第25-イ-229雨水管 | 1100mm推進 78m | 相模原市 | | | | | | 32.3 | | - | |
| 1-A1-16 | 下水道 | 政令 | 相模原市 | 直接 | - | 雨水 | 新設 | 境川第25-イ-102雨水管 | 1100~1000mm推進 240m | 相模原市 | | | | | | 91.7 | | - | |
| 1-A1-18 | 下水道 | 政令 | 相模原市 | 直接 | - | 雨水 | 新設 | 御嶽地区第237雨水管 | 1100~800mm推進 72m | 相模原市 | | | | | | 23.6 | | - | |
| 1-A1-19 | 下水道 | 政令 | 相模原市 | 直接 | - | 雨水 | 新設 | 相模川第10-A-イ雨水幹線 | 900mm推進 100m | 相模原市 | | | | | | 72.7 | | - | |
| 1-A1-20 | 下水道 | 政令 | 相模原市 | 直接 | - | ポンプ場 | 全種 | 公共下水道ポンプ場長寿命化計画策定委託 | 長寿命化計画策定(中和田、当麻、久所ポンプ) | 相模原市 | | | | | | 1.8 | | 策定済 | |
| 1-A1-21 | 下水道 | 政令 | 相模原市 | 直接 | - | ポンプ場 | 改築 | 古淵ポンプ場耐震補強工事 | 詳細設計、耐震補強工事 | 相模原市 | | | | | | 46.0 | | 策定済 | |
| 1-A1-22 | 下水道 | 政令 | 相模原市 | 直接 | - | ポンプ場 | 全種 | 古淵ポンプ場ほか4ポンプ場の長寿命化設備更新工事 | 詳細設計 | 相模原市 | | | | | | 25.5 | | 策定済 | |
| 1-A1-25 | 下水道 | 政令 | 相模原市 | 直接 | - | ポンプ場 | 改築 | 中淵ポンプ場耐震補強工事 | 詳細設計、耐震補強工事 | 相模原市 | | | | | | 47.4 | | 策定済 | |
| 1-A1-27 | 下水道 | 政令 | 相模原市 | 直接 | - | ポンプ場 | 改築 | 当麻ポンプ場耐震補強工事 | 詳細設計、耐震補強工事 | 相模原市 | | | | | | 45.8 | | 策定済 | |
| 1-A1-29 | 下水道 | 政令 | 相模原市 | 直接 | - | ポンプ場 | 改築 | 久所ポンプ場耐震補強工事 | 詳細設計、耐震補強工事 | 相模原市 | | | | | | 40.2 | | 策定済 | |
| 1-A1-31 | 下水道 | 政令 | 相模原市 | 直接 | - | 雨水 | 新設 | 目久尻川第1-9-47雨水管 | 1200~1000mm推進 130m | 相模原市 | | | | | | 138.0 | | - | |
| 1-A1-33 | 下水道 | 政令 | 相模原市 | 直接 | - | 雨水 | 新設 | 大野台地区第405雨水管 | 1500mm推進 200m 1350mm推進 117m | 相模原市 | | | | | | 199.3 | | - | |
| 1-A1-34 | 下水道 | 政令 | 相模原市 | 直接 | - | 管渠 | 全種 | 長寿命化計画策定に係る管内点検・調査 | 497 k mの管路内点検・調査 | 相模原市 | | | | | | 1,326.8 | | 策定中 | |
| 1-A1-35 | 下水道 | 政令 | 相模原市 | 直接 | - | 管渠 | 全種 | 相模原市総合地震対策計画に係る管内点検・調査 | 24 k mの管路内点検・調査 | 相模原市 | | | | | | 148.5 | | 策定済 | |
| 1-A1-36 | 下水道 | 政令 | 相模原市 | 直接 | - | 管渠 | 全種 | 相模原市総合地震対策計画に係る管路の実施設計委託 | 相模原市総合地震対策計画に係る管路の実施設計 13 k m | 相模原市 | | | | | | 50.0 | | 策定済 | |
| 1-A1-37 | 下水道 | 政令 | 相模原市 | 直接 | - | 管渠 | 全種 | 公共下水道流量中央監視盤長寿命化計画策定 | 長寿命化計画策定委託 | 相模原市 | | | | | | 3.7 | | 策定済 | |
| 1-A1-38 | 下水道 | 政令 | 相模原市 | 直接 | - | 管渠 | 全種 | 公共下水道流量中央監視盤長寿命化更新工事 | 詳細設計、長寿命化更新工事 | 相模原市 | | | | | | 61.3 | | 策定済 | |
| 1-A1-39 | 下水道 | 政令 | 相模原市 | 直接 | - | 管渠 | 新設 | 西大沼地区雨水幹線整備工事 | 詳細設計、100m | 相模原市 | | | | | | 21.3 | | 策定済 | |
| 1-A1-40 | 下水道 | 政令 | 相模原市 | 直接 | - | 管渠 | 全種 | 相模原市総合地震対策計画に係る管路の耐震補強工事 | 管渠耐震化(4000×4000 馬蹄)更正工法 L=0.38km | 相模原市 | | | | | | 1,040.0 | | 策定済 | |
| | | | | | | | | | | | 合計 | | | | | 5,290.8 | 0.0 | 0.0 | |
| B 関連社会資本整備事業 | | | | | | | | | | | | | | | | | | | |
| 番号 | 事業種別 | 地域種別 | 交付対象 | 直接/間接 | 事業者 | 事業及び施設種別 | 省略工種 | 要素となる事業名 | 事業内容 | 市町村名 | 実施期間(年度) | | | | | 全体事業費(百万円) | 備考 | | |
| | | | | | | | | | | | H25 | H26 | H27 | H28 | H29 | | | | |
| | | | | | | | | | | | 合計 | | | | | | | | |
| 番号 | 一体的に実施することにより期待される効果 | | | | | | | | | | | | | 備考 | | | | | |

| C 効果促進事業 | | | | | | | | | | | | | | | | | |
|----------|---|------|------|------|-----|----------|------|-----------------------|-------------------------|------|------------|-----|------|-----|-----|------------|----|
| 番号 | 事業種別 | 地域種別 | 交付対象 | 直接間接 | 事業者 | 事業及び施設種別 | 省略工種 | 要素となる事業名 | 事業内容 | 市町村名 | 事業実施期間(年度) | | | | | 全体事業費(百万円) | 備考 |
| | | | | | | | | | | | H25 | H26 | H27 | H28 | H29 | | |
| 1-C1-01 | 下水道 | 政令 | 相模原市 | 直接 | - | 管渠 | 全種 | 管渠の長寿命化計画策定 | 管渠の長寿命化計画策定に係るシステムの構築 | 相模原市 | | | | | | 53.0 | |
| 1-C1-02 | 下水道 | 政令 | 相模原市 | 直接 | - | 管渠 | 全種 | 下水道事業業務継続計画(下水道BCP)策定 | 下水道事業業務継続計画(下水道BCP)策定委託 | 相模原市 | | | | | | 12.0 | |
| | | | | | | | | | | | 合計 | | 65.0 | | | | |
| 番号 | 一体的に実施することにより期待される効果 | | | | | | | | | | | | | | | 備考 | |
| 1-C1-01 | 長寿命化計画(平成30年度策定予定)策定に係るシステムの構築により、点検・調査結果のデータ化を行うことで、継続して行う点検・調査に活かすことができる。 | | | | | | | | | | | | | | | | |
| 1-C1-02 | 管渠及びポンプ場の耐震化による地震対策と共に、下水道事業業務継続計画(下水道BCP)策定により、機能継続対策を実施することで、市民の安全・安心を確保することができる。 | | | | | | | | | | | | | | | | |

| D 社旗資本整備円滑化地籍整備事業 | | | | | | | | | | | | | | | | | |
|-------------------|----------------------|------|------|------|-----|----------|------|----------|------|------|------------|-----|-----|------------|-------|------------|----|
| 番号 | 事業種別 | 地域種別 | 交付対象 | 直接間接 | 事業者 | 事業及び施設種別 | 省略工種 | 要素となる事業名 | 事業内容 | 市町村名 | 事業実施期間(年度) | | | 全体事業費(百万円) | 費用便益比 | 個別施設計画策定状況 | 備考 |
| | | | | | | | | | | | H28 | H29 | H30 | | | | |
| | | | | | | | | | | | | | | | | | |
| | | | | | | | | | | | 合計 | 0.0 | 0.0 | | | | |
| 番号 | 一体的に実施することにより期待される効果 | | | | | | | | | | | | | | | 備考 | |

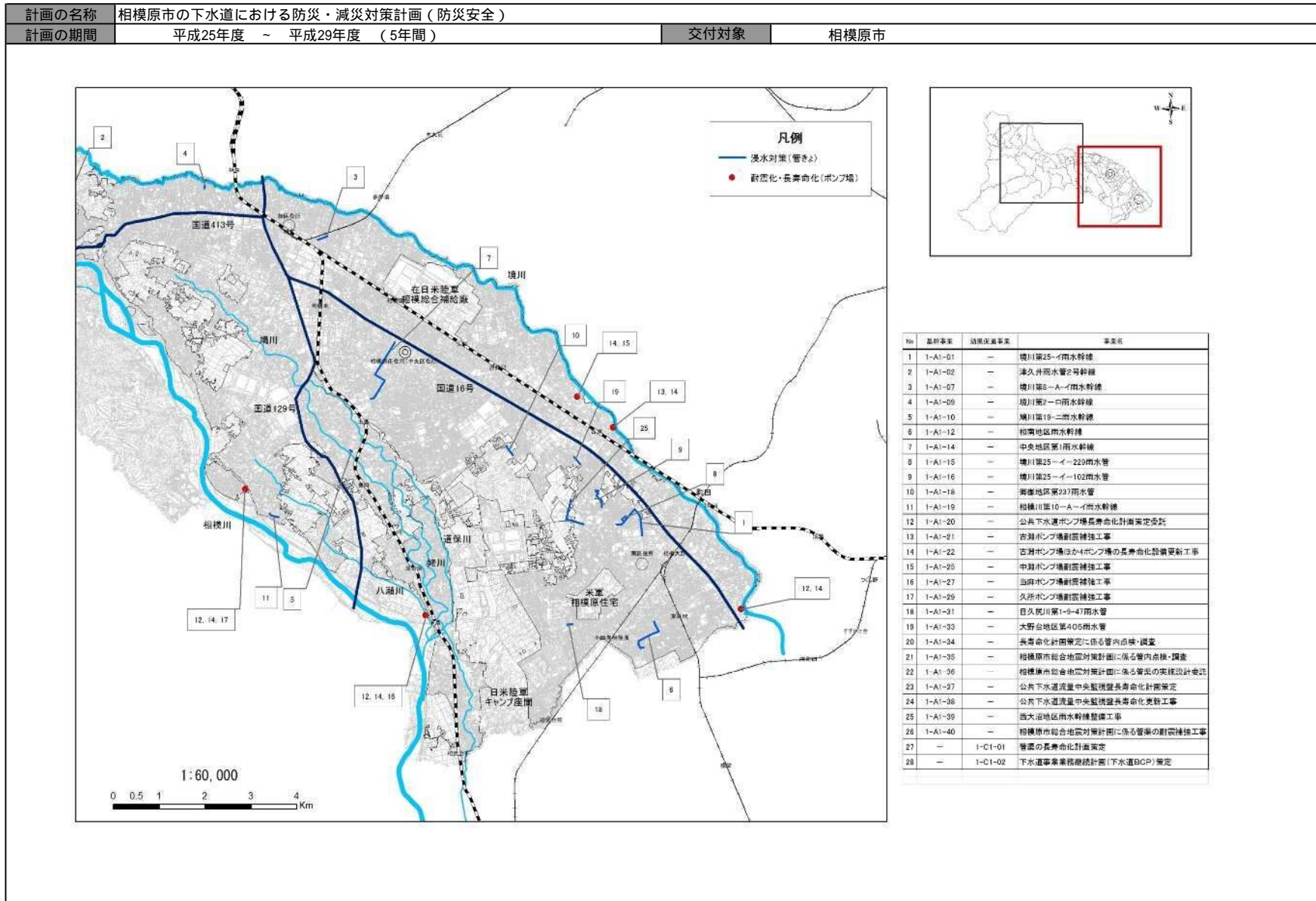
交付金の執行状況

(単位：百万円)

| | H26 | H27 | H28 | H29 |
|--------------------------------|---|-------|-------|-------|
| 配分額 (a) | 660 | 438 | 389 | 507 |
| 計画別流用増 減額 (b) | 0 | 0 | 0 | 0 |
| 交付額 (c=a+b) | 660 | 438 | 389 | 507 |
| 前年度からの繰越額 (d) | 64 | 188 | 174 | 241 |
| 支払済額 (e) | 536 | 452 | 322 | 241 |
| 翌年度繰越額 (f) | 188 | 174 | 241 | 507 |
| うち未契約繰越額 (g) | 127 | 30 | 50 | 0 |
| 不用額 (h=c+d-e-f) | 0 | 0 | 0 | 0 |
| 未契約繰越率+不用率 (i=(g+h)/(c+d)) | 17.60% | 4.80% | 8.90% | 0.00% |
| 未契約繰越率+不用率が10%を超えている場合 その理由 | H26補正予算において 交付された127.4百万円 が未契約のため | | | |

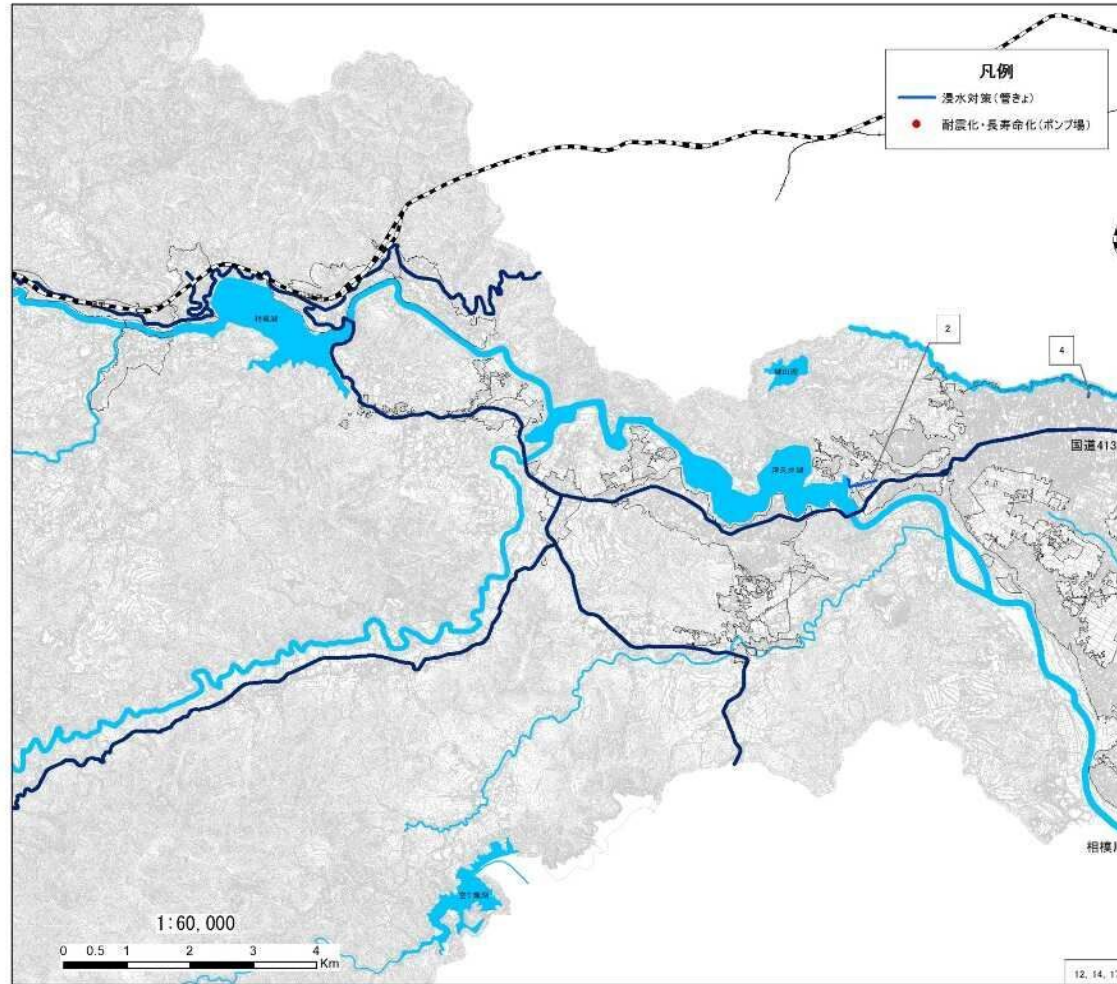
平成26年度以降の各年度の決算額を記載。

(参考図面)



(参考図面)

| | | | |
|-------|-----------------------------|------|------|
| 計画の名称 | 相模原市の下水道における防災・減災対策計画（防災安全） | | |
| 計画の期間 | 平成25年度 ~ 平成29年度（5年間） | 交付対象 | 相模原市 |



| No. | 基幹事業 | 効果促進事業 | 事業名 |
|-----|---------|---------|--------------------------|
| 1 | 1-A1-01 | — | 境川第25-イ雨水幹線 |
| 2 | 1-A1-02 | — | 津久井雨水管2号幹線 |
| 3 | 1-A1-07 | — | 境川第8-A-イ雨水幹線 |
| 4 | 1-A1-08 | — | 境川第2-ロ雨水幹線 |
| 5 | 1-A1-10 | — | 境川第10-ニ雨水幹線 |
| 6 | 1-A1-12 | — | 相模地区雨水幹線 |
| 7 | 1-A1-14 | — | 中央地区第1雨水幹線 |
| 8 | 1-A1-15 | — | 境川第25-イ-229雨水管 |
| 9 | 1-A1-16 | — | 境川第25-イ-102雨水管 |
| 10 | 1-A1-18 | — | 南郷地区第237雨水管 |
| 11 | 1-A1-19 | — | 相模川第10-A-イ雨水幹線 |
| 12 | 1-A1-20 | — | 公共下水道ポンプ場長寿命化計画策定委託 |
| 13 | 1-A1-21 | — | 古淵ポンプ場耐震補強工事 |
| 14 | 1-A1-22 | — | 古淵ポンプ場ほか4ポンプ場の長寿命化設備更新工事 |
| 15 | 1-A1-25 | — | 中瀬ポンプ場耐震補強工事 |
| 16 | 1-A1-27 | — | 当麻ポンプ場耐震補強工事 |
| 17 | 1-A1-28 | — | 久所ポンプ場耐震補強工事 |
| 18 | 1-A1-31 | — | 目久成川第1-8-47雨水管 |
| 19 | 1-A1-33 | — | 大野台地区第405雨水管 |
| 20 | 1-A1-34 | — | 長寿命化計画策定に係る管内点検・調査 |
| 21 | 1-A1-35 | — | 相模原市総合地震対策計画に係る管内点検・調査 |
| 22 | 1-A1-36 | — | 相模原市総合地震対策計画に係る管渠の実施設計委託 |
| 23 | 1-A1-37 | — | 公共下水道流量中央監視装置長寿命化計画策定 |
| 24 | 1-A1-38 | — | 公共下水道流量中央監視装置長寿命化更新工事 |
| 25 | 1-A1-39 | — | 西大沼地区雨水幹線整備工事 |
| 26 | 1-A1-40 | — | 相模原市総合地震対策計画に係る管渠の耐震補強工事 |
| 27 | — | 1-C1-01 | 管渠の長寿命化計画策定 |
| 28 | — | 1-C1-02 | 下水道事業業務継続計画(下水道BCP)策定 |

社会資本整備総合交付金チェックシート

計画の名称: 相模原市の下水道における防災・減災対策計画(防災安全) 事業主体名: 相模原市

チェック欄

| . 目標の妥当性 | |
|---|---|
| 基本計画・上位計画等との整合性 | |
| 1) 相模原市下水道基本計画と適合している。 | ○ |
| 2) 上位計画等と整合性が確保されている。 1 神奈川県生活排水処理施設整備構想 2 相模川流域下水道整備総合計画 3 相模川流域下水道基本計画 | ○ |
| 地域の課題への対応 | |
| 1) 地域の課題を踏まえて計画の目標が設定されている。 | ○ |
| 2) 都市基盤の確保という観点から地域のニーズが高い | ○ |
| . 計画の効果・効率性 | |
| 目標と事業内容の整合性等 | |
| 1) 目標と指標・数値目標の整合性が確保されている。 | ○ |
| 2) 指標・数値目標と事業内容の整合性が確保されている。 | ○ |
| 3) 目標及び事業内容と計画区域との整合性が確保されている。 | ○ |
| 4) 指標・数値目標が市民にとって分かりやすいものとなっている。 | ○ |
| 事業の効果 | |
| 1) 十分な事業効果が確認されている。 | ○ |
| . 計画の実現可能性 | |
| 円滑な事業執行の環境 | |
| 1) 事業実施のための住民との合意形成が図られている。 | ○ |
| 2) 計画の具体性など、事業の熟度が高い。 | ○ |

中間・事後評価書

様式

平成〇年〇月〇日

社会資本総合整備計画

| | | | |
|-------|-----------------------------|------|------|
| 計画の名称 | 相模原市の下水道における防災・減災対策計画（防災安全） | | |
| 計画の期間 | 平成25年度～平成29年度（5年間） | 交付対象 | 相模原市 |
| 計画の目標 | | | |

近年多発する大雨による浸水被害、今後発生すると想定されている首都圏直下地震及び東海地震などの災害発生に対し、緊急に実施する必要性が高く、即効性のある防災、減災のため、下水道雨水管渠による浸水被害解消と未耐震化管渠及びポンプ場の耐震化を図る。
また、増え続け、老朽化していく下水道施設の維持管理について、これまでの対症療法的維持管理から予防保全的維持管理へ手法を転換し、長寿命化計画策定に必要な管渠の点検・調査を計画的に進行する。

計画の成果目標（定量的指標）

- ① 下水道による雨水管渠整備を実施する。（総延長4,885m）
- ② 下水道の雨水管渠により、浸水被害箇所を14箇所実施する。
- ③ 5箇所のポンプ場の長寿命化にかかる設計を実施する。
- ④ 4箇所のポンプ場の耐震化工事にかかる設計を実施する。
- ⑤ 4箇所のポンプ場の耐震化工事を実施する。
- ⑥ 管渠の長寿命化を実施する。
- ⑦ 相模原市総合地震対策計画に係る管渠の耐震化を実施する。（総延長24km）
- ⑧ 公共下水道流量中央監視盤の長寿命化を実施する。

定量的指標の定義及び算定式

| | 定量的指標の現況値及び目標値 | | | 備考 | | | | | | | | |
|--|-----------------|------------------|-------------------|-------------|---|-------|---|----------|---|---------|---------------------------|------|
| | 当初現況値 | 中間目標値 | 最終目標値 | | | | | | | | | |
| | (H25当初) | (H27末) | (H29末) | | | | | | | | | |
| ① 雨水管整備の延長 雨水管整備延長／雨水管整備の総延長（4,885m） | 0 m 0.0% | 4,662 m 95.4% | 4,885 m 100.0% | | | | | | | | | |
| ② 下水道による浸水被害箇所の解消 浸水被害解消箇所／浸水被害を解消すべき箇所（14箇所） | 0 箇所 0.0% | 11 箇所 78.6% | 14 箇所 100.0% | | | | | | | | | |
| ③ 5箇所のポンプ場の長寿命化にかかる設計実施件数 設計実施件数（箇所）／工事実施及び設備更新に必要な設計実施件数（5箇所） | 0 箇所 0.0% | 5 箇所 100.0% | 5 箇所 100.0% | | | | | | | | | |
| ④ 4箇所のポンプ場の耐震化にかかる設計実施件数 設計実施件数（箇所）／工事実施及び設備更新に必要な設計実施件数（4箇所） | 0 箇所 0.0% | 4 箇所 100.0% | 4 箇所 100.0% | | | | | | | | | |
| ⑤ 4箇所のポンプ場の耐震化にかかる工事実施件数 工事実施件数（箇所）／工事実施及び設備更新の実施件数（4箇所） | 0 箇所 0.0% | 4 箇所 100.0% | 4 箇所 100.0% | | | | | | | | | |
| ⑥ 管渠の長寿命化を実施する 管内点検・調査延長（km）／長寿命化計画策定に係る管内点検・調査延長（2,813km） | 0 km 0.0% | 171 km 6.1% | 497 km 17.7% | | | | | | | | | |
| ⑦ 相模原市総合地震対策計画に係る管渠の耐震化 管渠の耐震補強工事実施延長／相模原市総合地震対策計画に係る管渠の耐震化の総延長（24km） | 0 km 0.0% | 0 km 0.0% | 0.38 km 1.6% | | | | | | | | | |
| ⑧ 公共下水道流量中央監視盤の長寿命化を実施する 工事実施基数（基）／中央監視盤の全基数（1基） | 0 基 0.0% | 0 基 0.0% | 1 基 100.0% | | | | | | | | | |
| 全体事業費 | 合計 (A+B+C+D) | 5,355.8 百万円 | A | 5,290.8 百万円 | B | 0 百万円 | C | 65.0 百万円 | D | 0.0 百万円 | 効果促進事業費の割合 C／(A+B+C+D) | 1.2% |

事後評価（中間評価）

○事後評価（中間評価）の実施体制、実施時期

| | |
|-----------------|-----------------|
| 事後評価（中間評価）の実施体制 | 事後評価（中間評価）の実施時期 |
| 市内部評価 | 〇年〇月 |
| | 公表の方法 |
| | 市ホームページ |

| 交付対象事業 | | | | | | | | | | | | | | | | | | | |
|---------|------|------|------|------|-----|----------|------|--------------------------|----------------------------------|------|------------|-----|-----|-----|-----|------------|-------|------------|----|
| A 下水道事業 | | | | | | | | | | | | | | | | | | | |
| 番号 | 事業種別 | 地域種別 | 交付対象 | 直接間接 | 事業者 | 事業及び施設種別 | 省略工種 | 要素となる事業名 | 事業内容 | 市町村名 | 事業実施期間(年度) | | | | | 全体事業費(百万円) | 費用便益比 | 個別施設計画策定状況 | 備考 |
| | | | | | | | | | | | H25 | H26 | H27 | H28 | H29 | | | | |
| 1-A1-01 | 下水道 | 政令 | 相模原市 | 直接 | — | 雨水 | 新設 | 境川第25-イ雨水幹線 | φ2600mmシールド 952m φ2600mm推進 35m | 相模原市 | | | | | | 1,222.5 | | — | |
| 1-A1-02 | 下水道 | 政令 | 相模原市 | 直接 | — | 雨水 | 新設 | 津久井雨水管2号幹線 | φ1800～2000mm 刃口推進 540m | 相模原市 | | | | | | 252.0 | | — | |
| 1-A1-07 | 下水道 | 政令 | 相模原市 | 直接 | — | 雨水 | 新設 | 境川第8-A-イ雨水幹線 | φ1100～600mm推進 237m | 相模原市 | | | | | | 99.1 | | — | |
| 1-A1-09 | 下水道 | 政令 | 相模原市 | 直接 | — | 雨水 | 新設 | 境川第2-ロ雨水幹線 | φ1500～900mm推進 67m | 相模原市 | | | | | | 21.4 | | — | |
| 1-A1-10 | 下水道 | 政令 | 相模原市 | 直接 | — | 雨水 | 新設 | 鳩川第19-ニ雨水幹線 | □900mm×900mm開削 56m | 相模原市 | | | | | | 26.8 | | — | |
| 1-A1-12 | 下水道 | 政令 | 相模原市 | 直接 | — | 雨水 | 新設 | 相南地区雨水幹線 | φ2000～900mm推進 781m | 相模原市 | | | | | | 233.7 | | — | |
| 1-A1-14 | 下水道 | 政令 | 相模原市 | 直接 | — | 雨水 | 新設 | 中央地区第一雨水幹線 | φ2800～2600mm推進 1280m | 相模原市 | | | | | | 19.4 | | — | |
| 1-A1-15 | 下水道 | 政令 | 相模原市 | 直接 | — | 雨水 | 新設 | 境川第25-イ-229雨水管 | φ1100mm推進 78m | 相模原市 | | | | | | 32.3 | | — | |
| 1-A1-16 | 下水道 | 政令 | 相模原市 | 直接 | — | 雨水 | 新設 | 境川第25-イ-102雨水管 | φ1100～1000mm推進 240m | 相模原市 | | | | | | 91.7 | | — | |
| 1-A1-18 | 下水道 | 政令 | 相模原市 | 直接 | — | 雨水 | 新設 | 御嶽地区第237雨水管 | φ1100～800mm推進 72m | 相模原市 | | | | | | 23.6 | | — | |
| 1-A1-19 | 下水道 | 政令 | 相模原市 | 直接 | — | 雨水 | 新設 | 相模川第10-A-イ雨水幹線 | φ900mm推進 100m | 相模原市 | | | | | | 72.7 | | — | |
| 1-A1-20 | 下水道 | 政令 | 相模原市 | 直接 | — | ポンプ場 | 全種 | 公共下水道ポンプ場長寿命化計画策定委託 | 長寿命化計画策定(中和田、当麻、久所ポンプ) | 相模原市 | | | | | | 1.8 | | 策定済 | |
| 1-A1-21 | 下水道 | 政令 | 相模原市 | 直接 | — | ポンプ場 | 改築 | 古淵ポンプ場耐震補強工事 | 詳細設計、耐震補強工事 | 相模原市 | | | | | | 46.0 | | 策定済 | |
| 1-A1-22 | 下水道 | 政令 | 相模原市 | 直接 | — | ポンプ場 | 全種 | 古淵ポンプ場ほか4ポンプ場の長寿命化設備更新工事 | 詳細設計 | 相模原市 | | | | | | 25.5 | | 策定済 | |
| 1-A1-25 | 下水道 | 政令 | 相模原市 | 直接 | — | ポンプ場 | 改築 | 中淵ポンプ場耐震補強工事 | 詳細設計、耐震補強工事 | 相模原市 | | | | | | 47.4 | | 策定済 | |
| 1-A1-27 | 下水道 | 政令 | 相模原市 | 直接 | — | ポンプ場 | 改築 | 当麻ポンプ場耐震補強工事 | 詳細設計、耐震補強工事 | 相模原市 | | | | | | 45.8 | | 策定済 | |
| 1-A1-29 | 下水道 | 政令 | 相模原市 | 直接 | — | ポンプ場 | 改築 | 久所ポンプ場耐震補強工事 | 詳細設計、耐震補強工事 | 相模原市 | | | | | | 40.2 | | 策定済 | |
| 1-A1-31 | 下水道 | 政令 | 相模原市 | 直接 | — | 雨水 | 新設 | 目久尻川第1-9-47雨水管 | φ1200～1000mm推進 130m | 相模原市 | | | | | | 138.0 | | — | |
| 1-A1-33 | 下水道 | 政令 | 相模原市 | 直接 | — | 雨水 | 新設 | 大野台地区第405雨水管 | φ1500mm推進 200m φ1350mm推進 117m | 相模原市 | | | | | | 199.3 | | — | |
| 1-A1-34 | 下水道 | 政令 | 相模原市 | 直接 | — | 管渠 | 全種 | 長寿命化計画策定に係る管内点検・調査 | 497k mの管路内点検・調査 | 相模原市 | | | | | | 1,326.8 | | 策定中 | |
| 1-A1-35 | 下水道 | 政令 | 相模原市 | 直接 | — | 管渠 | 全種 | 相模原市総合地震対策計画に係る管内点検・調査 | 24k mの管路内点検・調査 | 相模原市 | | | | | | 148.5 | | 策定済 | |
| 1-A1-36 | 下水道 | 政令 | 相模原市 | 直接 | — | 管渠 | 全種 | 相模原市総合地震対策計画に係る管路の実施設計委託 | 相模原市総合地震対策計画に係る管路の実施設計 13k m | 相模原市 | | | | | | 50.0 | | 策定済 | |
| 1-A1-37 | 下水道 | 政令 | 相模原市 | 直接 | — | 管渠 | 全種 | 公共下水道流量中央監視盤長寿命化計画策定 | 長寿命化計画策定委託 | 相模原市 | | | | | | 3.7 | | 策定済 | |
| 1-A1-38 | 下水道 | 政令 | 相模原市 | 直接 | — | 管渠 | 全種 | 公共下水道流量中央監視盤長寿命化更新工事 | 詳細設計、長寿命化更新工事 | 相模原市 | | | | | | 61.3 | | 策定済 | |
| 1-A1-39 | 下水道 | 政令 | 相模原市 | 直接 | — | 管渠 | 新設 | 西大沼地区雨水幹線整備工事 | 詳細設計、100m | 相模原市 | | | | | | 21.3 | | 策定済 | |
| 1-A1-40 | 下水道 | 政令 | 相模原市 | 直接 | — | 管渠 | 全種 | 相模原市総合地震対策計画に係る管路の耐震補強工事 | 管渠耐震化(4000×4000〇馬蹄)更正工法 L=0.38km | 相模原市 | | | | | | 1,040.0 | | 策定済 | |
| | | | | | | | | | | | 合計 | | | | | 5,290.8 | 0.0 | 0.0 | |

| B 関連社会資本整備事業 | | | | | | | | | | | | | | | | | |
|--------------|----------------------|------|------|------|-----|----------|------|----------|------|------|------------|-----|-----|-----|-----|------------|----|
| 番号 | 事業種別 | 地域種別 | 交付対象 | 直接間接 | 事業者 | 事業及び施設種別 | 省略工種 | 要素となる事業名 | 事業内容 | 市町村名 | 事業実施期間(年度) | | | | | 全体事業費(百万円) | 備考 |
| | | | | | | | | | | | H25 | H26 | H27 | H28 | H29 | | |
| | | | | | | | | | | | 合計 | | | | | | |
| 番号 | 一体的に実施することにより期待される効果 | | | | | | | | | | | | | 備考 | | | |

| C 効果促進事業 | | | | | | | | | | | | | | | | | | |
|----------|---|------|------|------|-----|----------|------|-----------------------|-------------------------|------|------------|-----|-----|-----|-----|------------|----|--|
| 番号 | 事業種別 | 地域種別 | 交付対象 | 直接間接 | 事業者 | 事業及び施設種別 | 省略工種 | 要素となる事業名 | 事業内容 | 市町村名 | 事業実施期間(年度) | | | | | 全体事業費(百万円) | 備考 | |
| | | | | | | | | | | | H25 | H26 | H27 | H28 | H29 | | | |
| 1-C1-01 | 下水道 | 政令 | 相模原市 | 直接 | — | 管渠 | 全種 | 管渠の長寿命化計画策定 | 管渠の長寿命化計画策定に係るシステムの構築 | 相模原市 | | | | | | 53.0 | | |
| 1-C1-02 | 下水道 | 政令 | 相模原市 | 直接 | — | 管渠 | 全種 | 下水道事業業務継続計画(下水道BCP)策定 | 下水道事業業務継続計画(下水道BCP)策定委託 | 相模原市 | | | | | | 12.0 | | |
| | | | | | | | | | | | 合計 | | | | | 65.0 | | |
| 番号 | 一体的に実施することにより期待される効果 | | | | | | | | | | | | | 備考 | | | | |
| 1-C1-01 | 長寿命化計画(平成30年度策定予定)策定に係るシステムの構築により、点検・調査結果のデータ化を行うことで、継続して行う点検・調査に活かすことができる。 | | | | | | | | | | | | | | | | | |
| 1-C1-02 | 管渠及びポンプ場の耐震化による地震対策と共に、下水道事業業務継続計画(下水道BCP)策定により、機能継続対策を実施することで、市民の安全・安心を確保することができる。 | | | | | | | | | | | | | | | | | |

| D 社会資本整備円滑化地籍整備事業 | | | | | | | | | | | | | | | | | |
|-------------------|----------------------|------|------|------|-----|----------|------|----------|------|------|------------|-----|-----|------------|-------|------------|----|
| 番号 | 事業種別 | 地域種別 | 交付対象 | 直接間接 | 事業者 | 事業及び施設種別 | 省略工種 | 要素となる事業名 | 事業内容 | 市町村名 | 事業実施期間(年度) | | | 主体事業費(百万円) | 費用便益比 | 個別施設計画策定状況 | 備考 |
| | | | | | | | | | | | H28 | H29 | H30 | | | | |
| | | | | | | | | | | | 合計 | 0.0 | 0.0 | | | | |
| 番号 | 一体的に実施することにより期待される効果 | | | | | | | | | | | | | 備考 | | | |

※交付対象事業については、できるだけ個別路線ごとに記載すること。

2. 事業効果の発現状況、目標値の達成状況

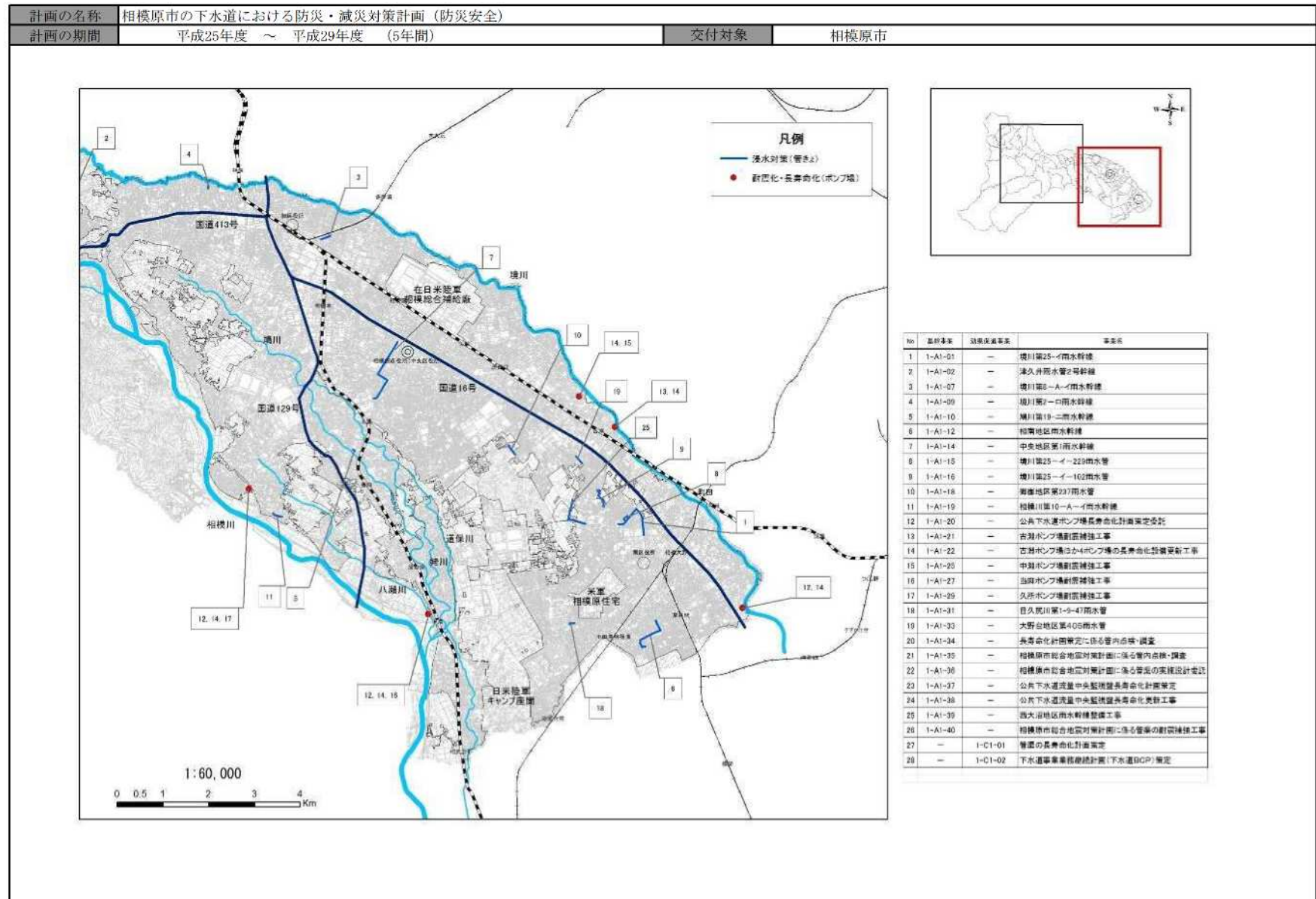
| | | | | |
|--------------------------------|--|--|--|--|
| I 定量的指標に関連する 交付対象事業の効果の発現状況 | 下水道雨水管渠による浸水被害解消については、概ね完了することができた。 未耐震化管渠及びポンプ場の耐震化については、計画通りに事業を実施することができた。 | | | |
|--------------------------------|--|--|--|--|

| | | | | | |
|--|---|-------|----------------|----------------|--|
| II 定量的指標の実現状況 | 指標①（下水道による雨水管渠整備を実施する。（総延長4,885m）） | 最終目標値 | 4,885m | 目標値と実績値に差が出た要因 | 早期に浸水対策を講じるため暫定整備等を実施し、本整備の実施時期の見直しを行ったため。 |
| | | 最終実績値 | 3,187m | | |
| | 指標②（下水道の雨水管渠により、浸水被害箇所を14箇所を解消する。） | 最終目標値 | 14箇所 | 目標値と実績値に差が出た要因 | 早期に浸水対策を講じるため暫定整備等を実施し、本整備の実施時期の見直しを行ったため。 |
| | | 最終実績値 | 10箇所 | | |
| | 指標③（5箇所のポンプ場の長寿命化工事にかかる設計を実施する。） | 最終目標値 | 5箇所 | 目標値と実績値に差が出た要因 | |
| | | 最終実績値 | 5箇所 | | |
| | 指標④（4箇所のポンプ場の耐震化工事にかかる設計を実施する。） | 最終目標値 | 4箇所 | 目標値と実績値に差が出た要因 | |
| | | 最終実績値 | 4箇所 | | |
| | 指標⑤（4箇所のポンプ場の耐震化工事を実施する。） | 最終目標値 | 4箇所 | 目標値と実績値に差が出た要因 | |
| | | 最終実績値 | 4箇所 | | |
| | 指標⑥（管渠の長寿命化を実施する。） | 最終目標値 | 497 k m | 目標値と実績値に差が出た要因 | |
| | | 最終実績値 | 497 k m | | |
| | 指標⑦（相模原市総合地震対策計画に係る管渠の耐震化を実施する。（総延長24km）） | 最終目標値 | 0.38 k m | 目標値と実績値に差が出た要因 | |
| | | 最終実績値 | 0.38 k m | | |
| 指標⑧（公共下水道流量中央監視盤の長寿命化を実施する。） | 最終目標値 | 1基 | 目標値と実績値に差が出た要因 | | |
| | 最終実績値 | 1基 | | | |
| III 定量的指標以外の交付対象事業の効果の発現状況 (必要に応じて記述) | | | | | |

3. 特記事項（今後の方針等）

| | | | | |
|--|--|--|--|--|
| | | | | |
|--|--|--|--|--|

(参考図面)



(参考図面)

